

9. Obrazová příloha



1. Ivana Hanzlíková: Procesy, 50x72x72 cm, reprodukce z knihy: Krajina-Landscape (kat.výst.), Marta SMOLÍKOVÁ (ed.), Praha 1993, foto: Vladimír Goralčík



2. Ivana Hanzlíková: Procesy, 50x72x72 cm, reprodukce z diplomové práce autorky, Praha 1992



3. Ivana Hanzlíková: Procesy, 50x72x72 cm, reprodukce z diplomové práce autorky, Praha 1992



4. Martin Janíček: Zvuková krajina, 9,5 m x 39 m, fotografie z instalace v Jičínské galerii, 2005, foto: Rudolf Šmíd



5. Martin Janíček: Zvuková krajina, 9,5 m x 39 m, fotografie z instalace v Jičínské galerii, 2005, foto: Rudolf Šmíd



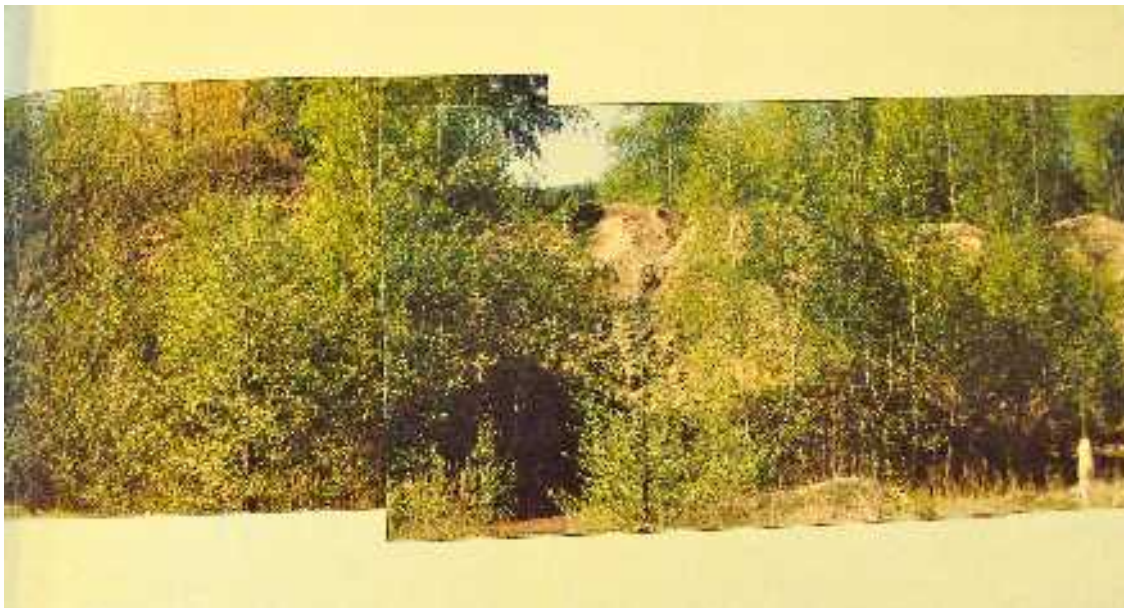
6. Martin Janíček: Zvuková krajina, 9,5 m x 39 m, fotografie z instalace v Jičínské galerii, 2005, foto: Rudolf Šmíd



7. Martin Janíček: Zvuková krajina, 9,5 m x 39 m, fotografie z instalace v Jičínské galerii, 2005, foto: Rudolf Šmíd



8. Martin Janíček: Zvuková krajina, 9,5 m x 39 m, fotografie z instalace v Jičínské galerii, 2005, foto: Rudolf Šmíd



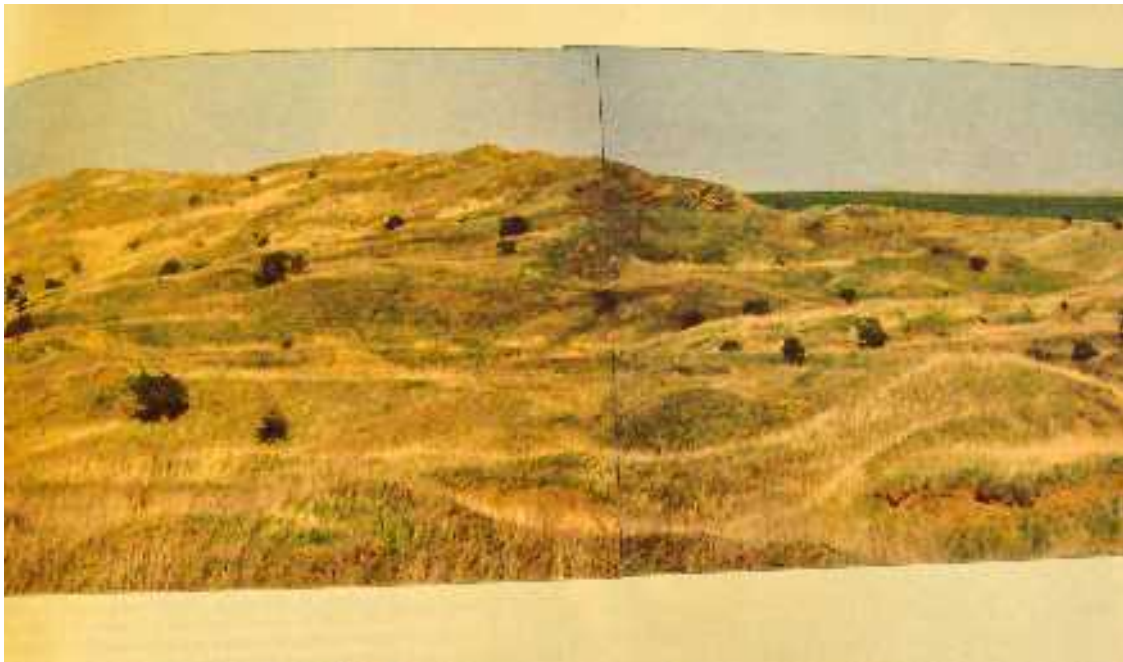
9. Aleš Müller: Severočeská pánev; úvahy o krajině, přirozené zarůstání okrajové části dolu Nástup Tušimice, 1996, reprodukce z knihy: Václav CÍLEK: Krajinná architektura; nad diplomovou prací Aleše Müllera - Úvaha o krajině, in: Vesmír, Praha 1996, foto: Aleš Müller



10. Aleš Müller: Severočeská pánev; úvahy o krajině, přirozené zarůstání okrajové části dolu Nástup Tušimice, 1996, reprodukce z knihy: Václav CÍLEK: Krajinná architektura; nad diplomovou prací Aleše Müllera - Úvaha o krajině, in: Vesmír, Praha 1996, foto: Aleš Müller



11. Aleš Müller: Severočeská pánev; úvahy o krajině, přirozené zarůstání okrajové části dolu Nástup Tušimice, 1996, reprodukce z knihy: Václav CÍLEK: Krajinná architektura; nad diplomovou prací Aleše Müllera - Úvaha o krajině, in: Vesmír, Praha 1996, foto: Aleš Müller



12. Aleš Müller: Severočeská pánev; úvahy o krajině, přirozené zarůstání okrajové části dolu Nástup Tušimice, 1996, reprodukce z knihy: Václav CÍLEK: Krajinná architektura; nad diplomovou prací Aleše Müllera - Úvaha o krajině, in: Vesmír, Praha 1996, foto: Aleš Müller



13. Aleš Müller: Severočeská pánev; úvahy o krajině, koncepce nové krajiny - R označuje rokli, M moštárnu a K farmu pro chov koní, 1996, reprodukce z knihy: Václav CÍLEK: Krajinná architektura; nad diplomovou prací Aleše Müllera - Úvaha o krajině, in: Vesmír, Praha 1996, foto: Aleš Müller



14. Jan Prošek: Putování osamělého poutníka, Místa k přespání, 9 x 13 cm, 2006, foto: Jan Prošek



15. Jan Prošek: Putování osamělého poutníka, Noha, 9 x 13 cm, 2006, foto: Jan Prošek



16. Jan Prošek: Putování osamělého poutníka, deník 1. května, 2006, 15 x 15 cm



17. Jan Prošek: Putování osamělého poutníka, deník 1. května, 2006, 15 x 15 cm



18. Jan Prošek: Putování osamělého poutníka, deník 29. duben, 2006, 15 x 15 cm