

Přílohy

Příloha č. 1 – Itinerář královny Guty (od příchodu do Čech po její smrt)

datum	místo	pramen	poznámka
4. července 1287	Praha	Zbraslavská kronika, s. 56	Příchod do Čech
20. ledna 1288	Praha	RBM II, č. 1429	
konec února 1289	Cheb	Zbraslavská kronika, s. 68	Návštěva Rudolfa Habsburského
19. října 1289	Praha	RBM II, č. 2259	List Jindřichu z Rožmberka
Velikonoce 1290 (31. 3. – 2.4.)	Erfurt	Zbraslavská kronika, s. 78	Návštěva Rudolfa Habsburského
6. ledna 1291	Brno	Listy kláštera zbraslavského, s. 3-4	
4. března 1291	Praha	RBM II, č. 1524	
18. června 1291	Praha	RBM II, č. 1544	
26. srpna 1291	Praha	RBM II, 4. 1550	
1. srpna 1293	Praha	RBM II, č. 1624	
prosinec 1293	Vídeň	<i>Continuatio Vindobonensis</i> , s.717	Návštěva bratra Albrechta
12. září 1296	Brno	RBM II, č. 1726	
2. června 1297	Praha	Zbraslavská kronika, s. 112	Korunovace
3. června 1297	Zbraslav	Zbraslavská kronika, s. 115	Pokračování slavnosti
18. června 1297	Praha	Zbraslavská kronika, s. 117	Smrt

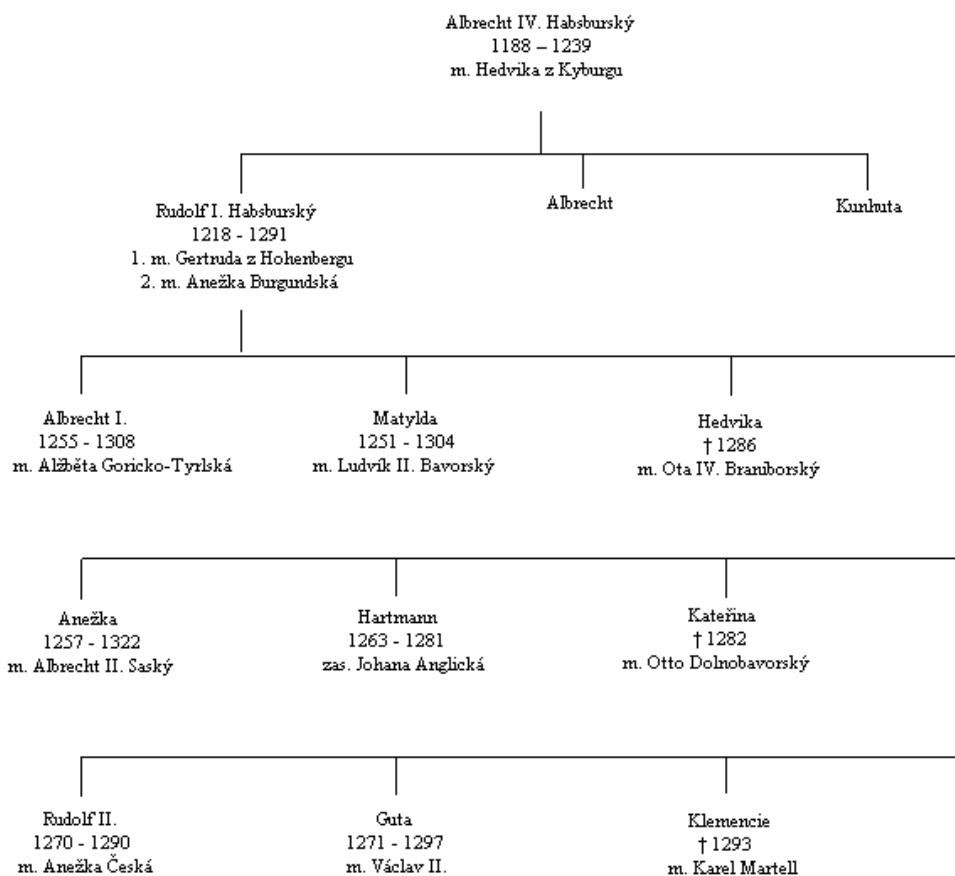
Příloha č. 2 – Podobizna královny Guty v Jihlavském rukopisu Zbraslavské kroniky¹

(zleva Kunhuta Uherská, Guta Habsburská a Eliška Rejčka)

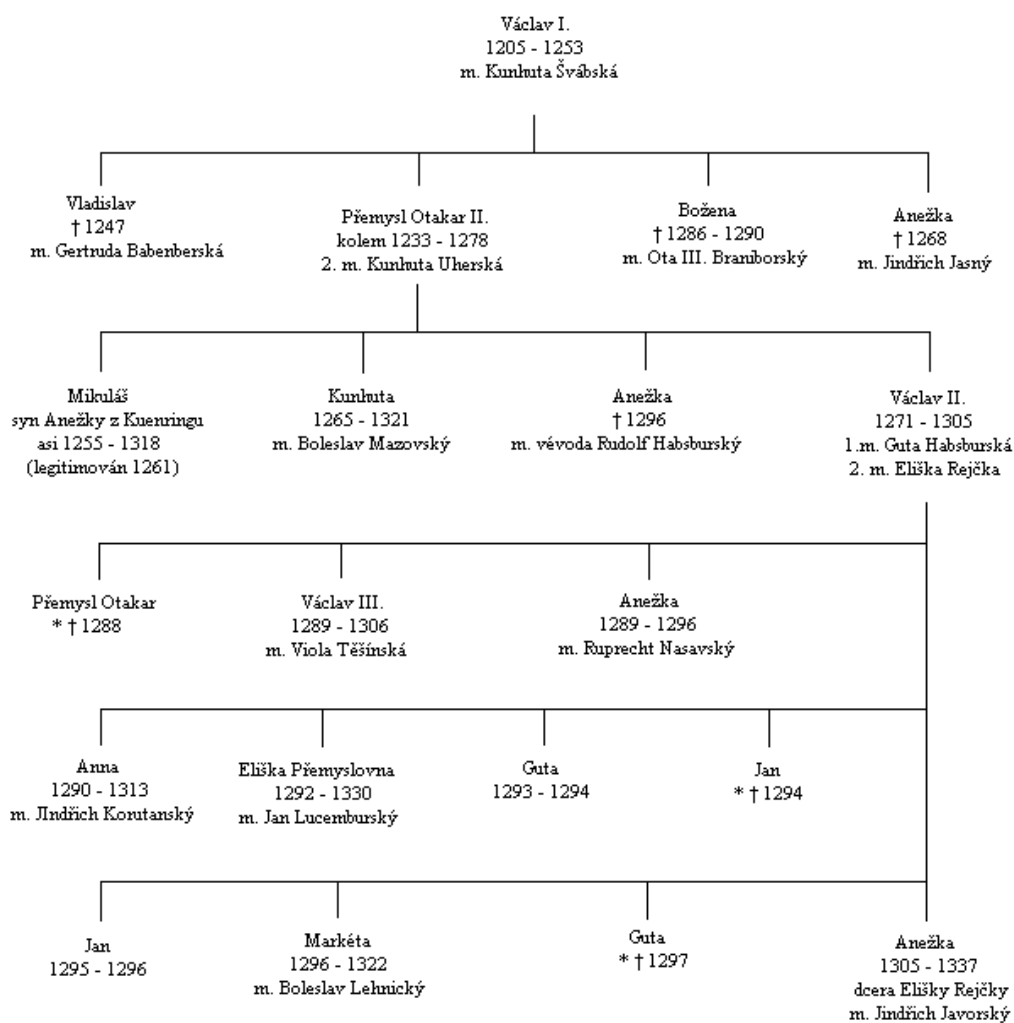


¹ CHARVÁTOVÁ, K.: *Václav II.: král český a polský*, s. 87.

Příloha č. 3 – Rodokmen Habsburků



Příloha č. 4 – Rodokmen Přemyslovců



Příloha č. 5 – Velká a sekretní pečeť královny Guty²



² DVOŘÁČKOVÁ-MALÁ, D.: *Královský dvůr Václava II*, s. II.