

Posudek vedoucího bakalářské práce nebo projektu¹

Průlora

V Praze dne

Podpis vedoucího práce

Posudek oponenta bakalářské práce nebo projektu²

Průlora

V Praze dne

Podpis oponenta

Průběh obhajoby bakalářské práce nebo projektu:

*Studentka představila výsledky své práce.
Poté přičetl pánedel vedoucí této práce.
Mimo to oponent přičetl pánedel předsede
komisi.*

Klasifikace práce nebo projektu:

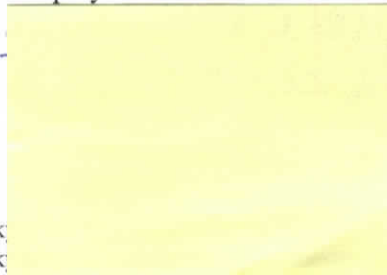
vyborně



V Praze dne 27. 6. 2006

Podpisy členů komise

Podpis předsedy



¹ V případě nedostatku místa je možno posudk

² V případě nedostatku místa je možno posudk