



1. Boccaccio Boccaccino: Madona s dítětem, kolem roku 1497, nezvěstná, dříve Vídeň, soukromá sbírka.



2. Boccaccio Boccaccino: Madona s dítětem, před rokem 1500, dřevo, 81,3 × 62,3 cm, Boston, Museum of Fine Arts.



3. Boccaccio Boccaccio: Nesení kříže, kolem roku 1497, dřevo, 135 × 135 cm, Londýn, National Gallery.



4. Boccaccio Boccaccio: Adorace pastýřů, před rokem 1500, olej, dřevo, 127 × 100 cm, Neapol, Museo e Gallerie Nazionali di Capodimonte.



5. Boccaccio Boccaccino: Madona s dítětem mezi sv. Petrem, Archandělem Michaelem, sv. Janem Křtitelem a sv. Janem Evangelistou, 1500-1501, olej, dřevo, 265 × 160 cm, Benátky, kostel San Giuliano.



6. Boccaccio Boccaccino: Madona s dítětem mezi sv. Petrem, Archandělem Michaellem, sv. Janem Křtitelem a sv. Janem Evangelistou, detail, stav před restaurováním, 1500-1501, olej, dřevo, 265 × 160 cm, Benátky, kostel San Giuliano.



7. Boccaccio Boccaccino: Madona s dítětem a donátorem, kolem roku 1501, dřevo, 136,5 × 56,5 cm, Vaduz, sbírka knížat z Liechtensteinu.



8. Boccaccio Boccaccino: Madona s dítětem, kolem roku 1501, dřevo, 49 × 40 cm, Miláno, Pinacoteca di Brera.



9. Boccaccio Boccaccino: Madona s dítětem, kolem roku 1501, dřevo, 53 × 43,5 cm, Benátky, Museo Correr.



10. Boccaccio Boccaccino: Adorace pastýřů, kolem roku 1501, dřevo, 95 × 119 cm, Modena, Galleria Estense.



11. Boccaccio Boccaccino: Madona s dítětem, kolem roku 1502, dřevo, 51,5 × 42 cm, Hamburk, Kunsthalle.



12. Boccaccio Boccaccio: Madona s dítětem mezi sv. Janem Křtitelem a sv. Kateřinou z Alexandrie, 1503-1505, dřevo, 67 × 92 cm, Benátky, Museo Correr.



13. Boccaccio Boccaccio: Madona s dítětem mezi sv. Janem Křtitelem, sv. Petrem, světicí a sv. Mikulášem z Bari, 1503-1505, dřevo, 72,2 × 104,5 cm, Řím, Galleria Doria Pamphilj.



14. Boccaccio Boccaccio: Madona s dítětem se sv. Janem Křtitelem, Archandělem Rafaelem, světicí, sv. Mikulášem z Bari a donátorem, 1503-1505, dřevo, 71,1 × 106,7 cm, Birmingham, City Art Museum.





15. Boccaccio Boccaccino: Madona s dítětem se sv. Lucíí a sv. Kateřinou, kolem roku 1505, dřevo, 58 × 88 cm, Padova, Museo Civico.



16. Boccaccio Boccaccino: Madona s dítětem adorovaná dvěma anděly, kolem roku 1505, dřevo, Leutstetten u Mnichova, sbírka bavorských knížat.



17. Boccaccio Boccaccio: Žehnající Kristus, kolem roku 1505, dřevo, 52 × 40 cm, Mnichov, Alte Pinakothek.



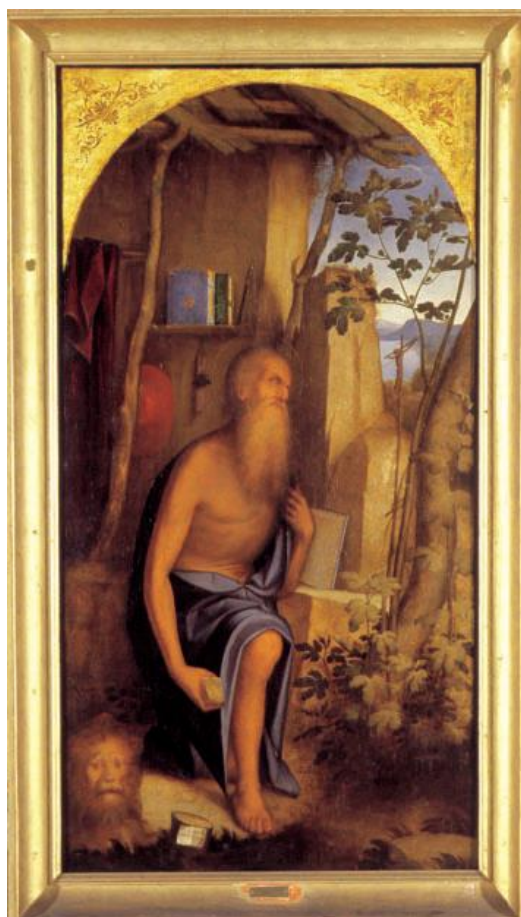
18. Boccaccio Boccaccio: Zingarella, kolem roku 1506, dřevo, 24 × 19 cm, Florencie, Galleria degli Uffizi.



19. Boccaccio Boccaccio: sv. Jan Evagelista, kolem roku 1506, dřevo, 75 × 58 cm, Florencie, Galleria Palatina di Palazzo Pitti.



20. Boccaccio Boccaccio: sv. Matouš, kolem roku 1506, dřevo, 76 × 59 cm, Florencie, Galleria Palatina di Palazzo Pitti.



21. Boccaccio Boccaccino: Sv. Jeroným, 1505-1506, dřevo, 144 × 76 cm, Cremona, Pinacoteca Civica.



22. Boccaccio Boccaccino: Zasnoubení sv. Kateřiny za účasti svěřice, sv. Petra a sv. Jana Křtitele, kolem roku 1506, dřevo, 87 × 143 cm, Benátky, Gallerie dell'Accademia.



23. Boccaccio Boccaccino: Žehnající Kristus se sv. Marcellinem, Imeriem, Omobonem, Petrem a symboly čtyř Evangelistů, 1507, freska, Cremona, dóm, koncha apsidy.



24. Boccaccio Boccaccino: Žehnající Kristus, kolem roku 1506, kresba štětcem a hnědým inkoustem na šedém papíře, vysvětlována olověnou bělobou, 234 × 179 mm, Oxford, Ashmolean Museum.



25. Bernardino Licinio a dílna: Madona s dítětem mezi sv. Vavřincem a sv. Silvestrem, detail, 1535, plátno, Saletto di Montagnana, kostel San Lorenzo.



26. Bernardino Licinio: Sv. Silvestr, kolem roku 1535, kresba černou tužkou, perem a bistem, vysvětlována olověnou bělobou na zeleném papíře, 296 × 161 mm, Florencie, Gabinetto dei disegni e stampe degli Uffizi.