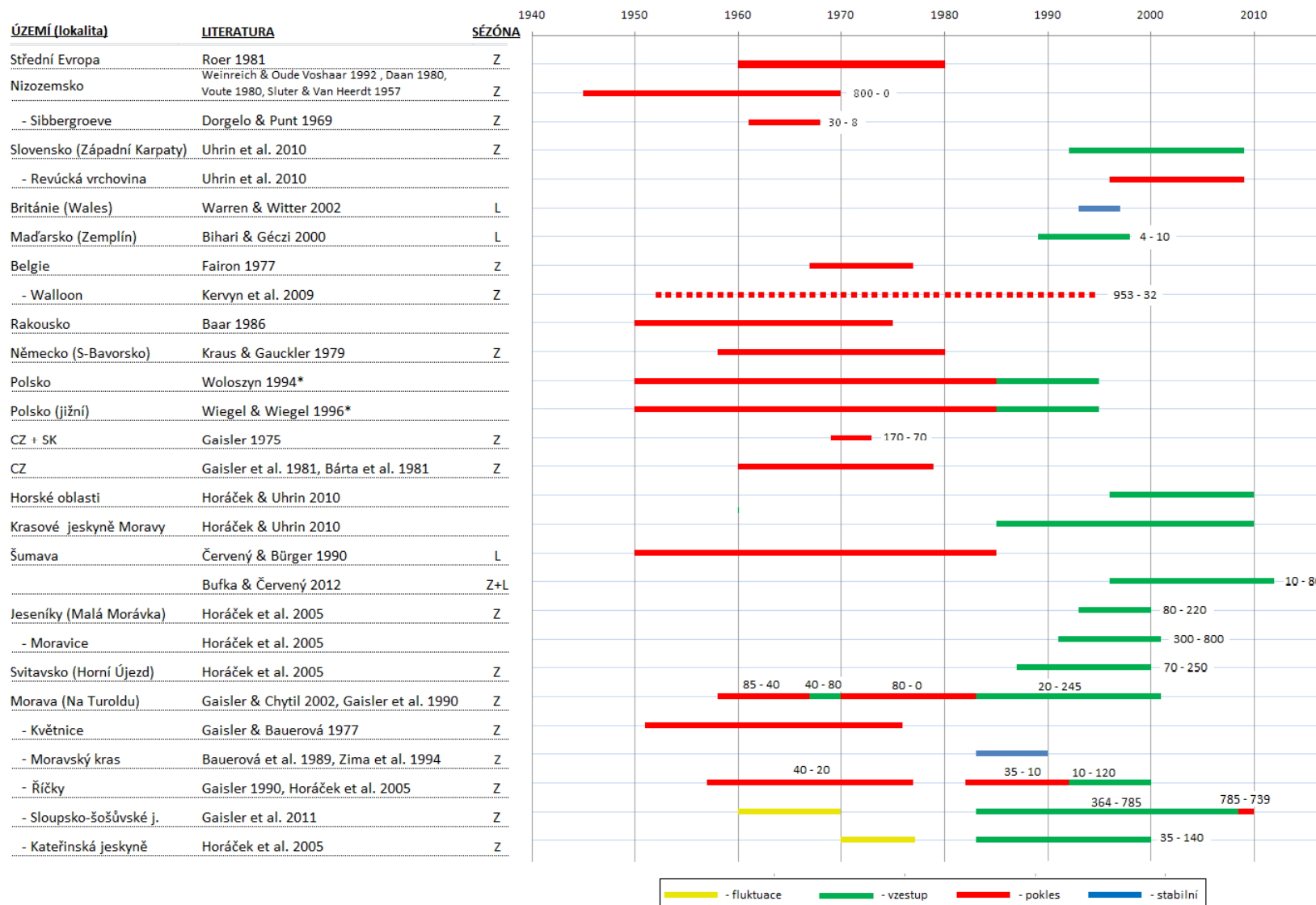


Rhinolophus hipposideros



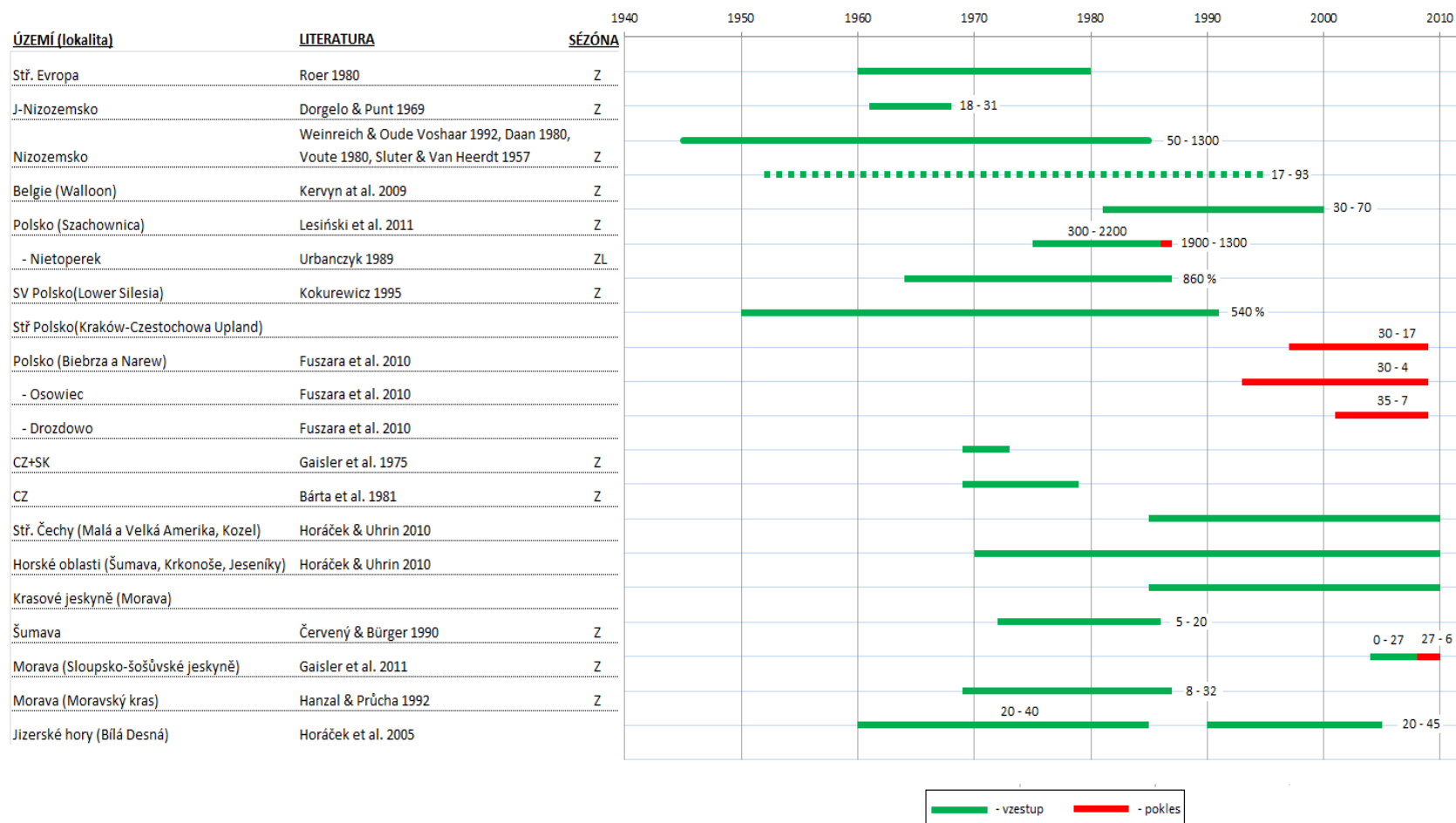
Obr. 1. Shrnutí údajů o početnosti druhu *Rhinolophus hipposideros* na evropských lokalitách. Sezóna: období sčítání (L – letní kolonie, Z – zimoviště) Číselné rozpětí uvedené na konci některých časových úseků znázorňuje změny počtu jedinců na daných lokalitách, pokud byly uvedeny v použité literatuře. Přerušovaná čára značí rozdíl mezi souhrnnými daty z let 1939–1952 a 1992–2008. * Sekundární citace

Myotis myotis



Obr. 2. Shrnutí údajů o početnosti druhu *Myotis myotis* na evropských lokalitách. Sezóna: období sčítání (L – letní kolonie, Z – zimoviště) Číselné rozpětí uvedené na konci některých časových úseků znázorňuje změny počtu jedinců na daných lokalitách, pokud byly uvedeny v použité literatuře.

Myotis daubentonii



Obr. 3. Shrnutí údajů o početnosti druhu *Myotis daubentonii* na evropských lokalitách. Sezóna: období sčítání (L – letní kolonie, Z – zimoviště) Číselné rozpětí uvedené na konci některých časových úseků znázorňuje změny počtu jedinců na daných lokalitách, pokud byly uvedeny v použité literatuře. Přerušovaná čára značí rozdíl mezi souhrnnými daty z let 1939–1952 a 1992–2008.