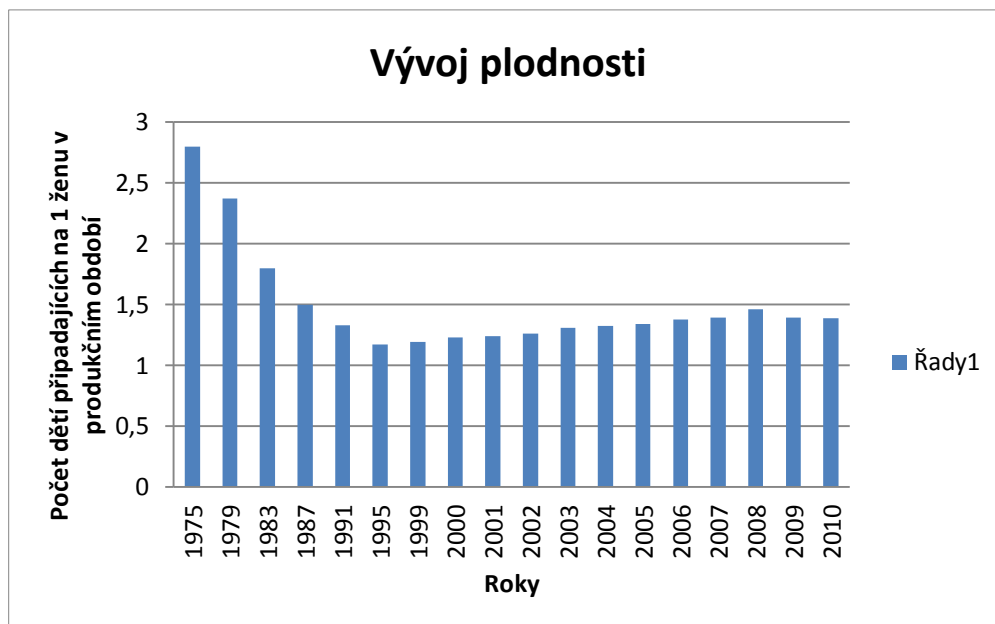
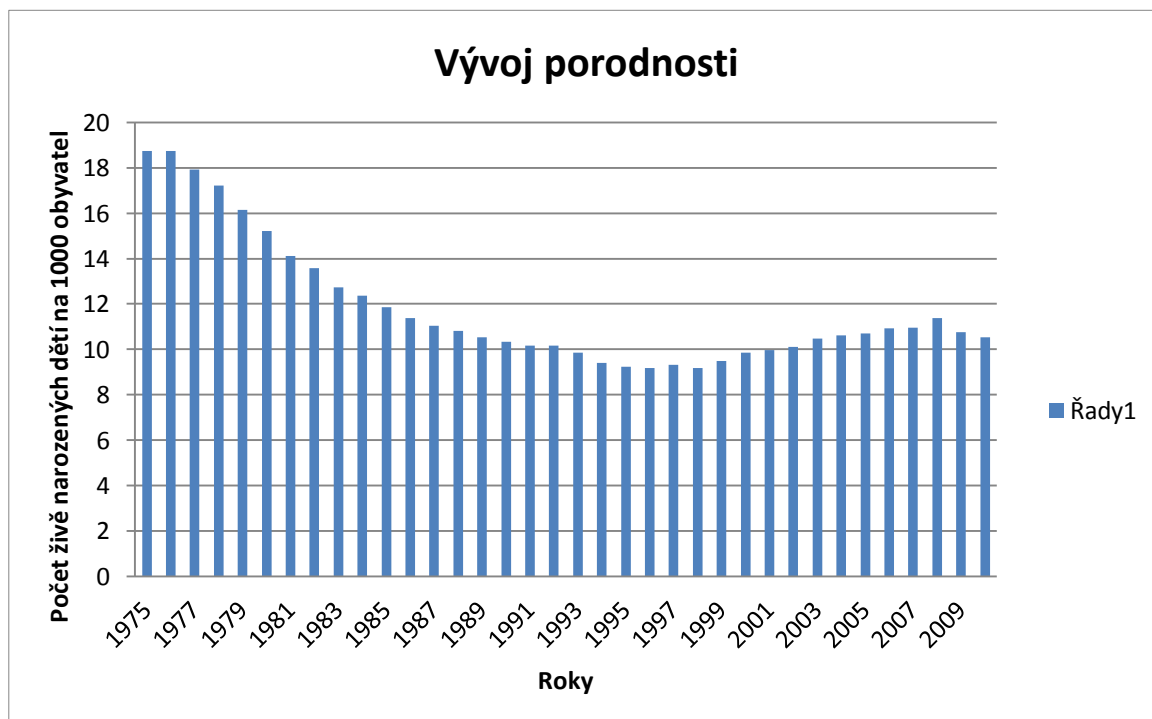


## Přílohy

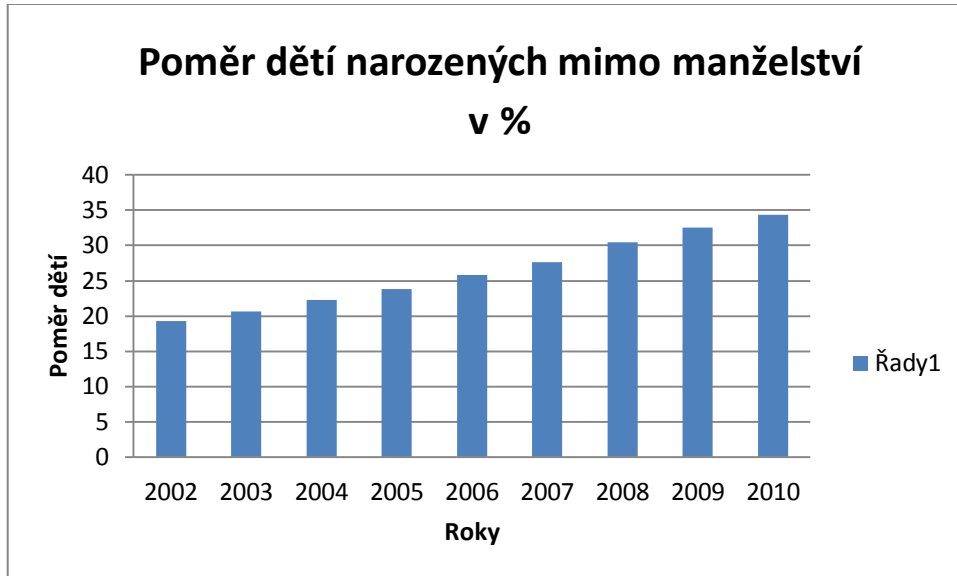
### GRAF 1



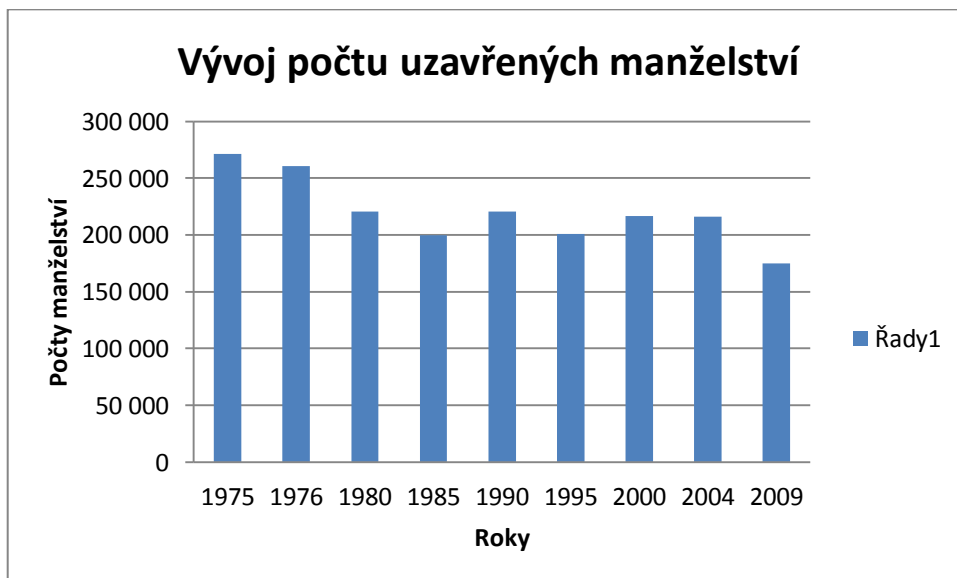
### GRAF 2



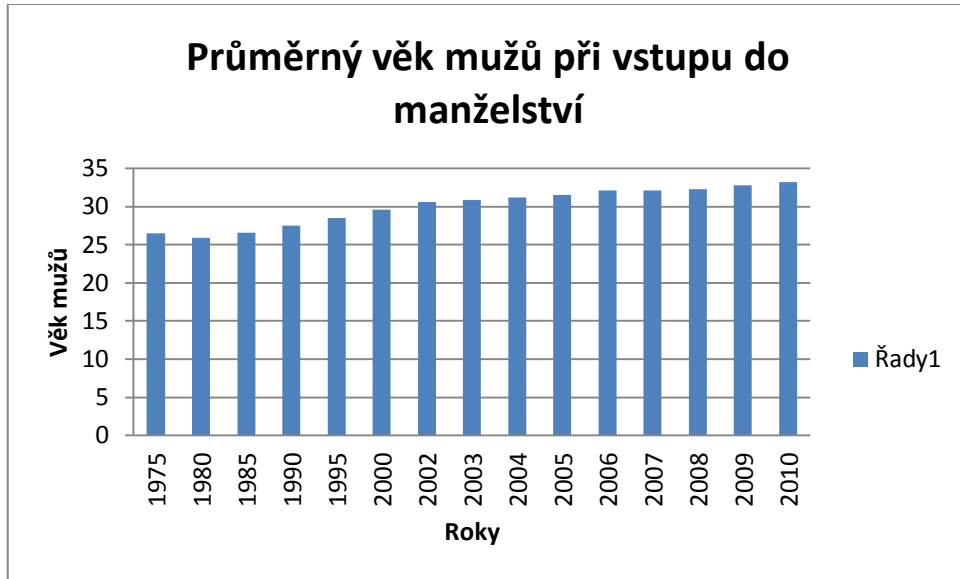
**GRAF 3**



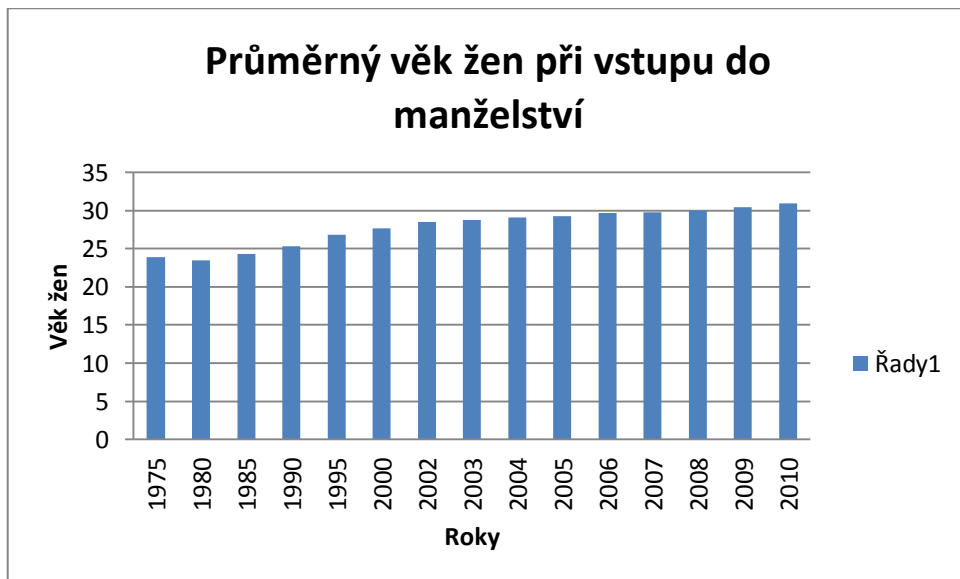
**GRAF 4**



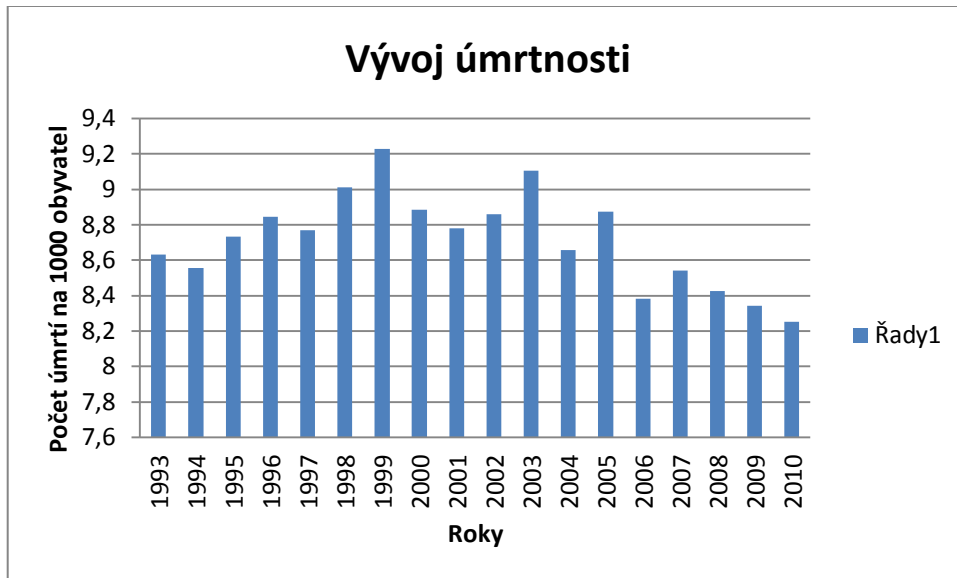
**GRAF 5**



**GRAF 6**



**GRAF 7**

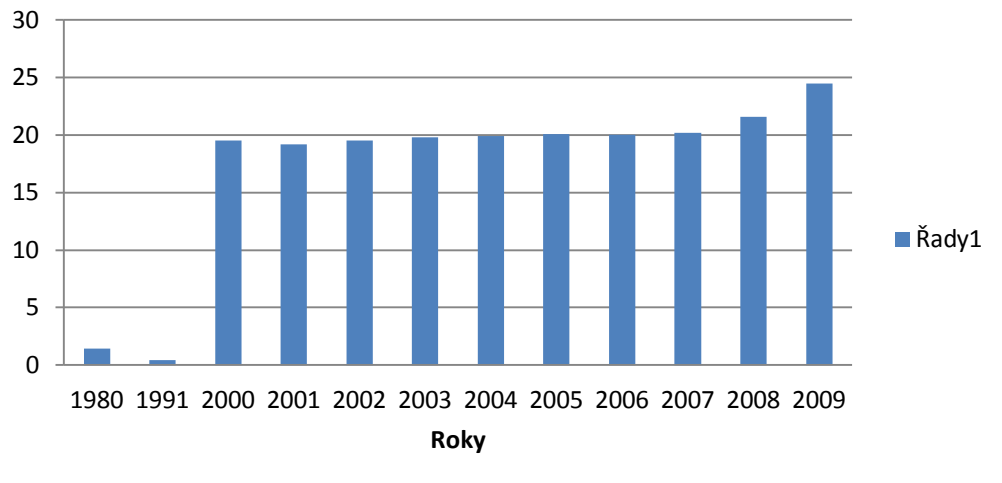


**TABULKA 1**  
**Vývoj poměru HDP a objemu financí vynaložených na oblast**  
**sociálního zabezpečení**

Země	2000	2001	2002	2003	2004	2005	2006	2007	2008	2009	%
BELGIE	24,2	24,7	25,4	26,1	26,1	26,1	25,7	25,4	26,5	28,9	
DÁNSKO	28,1	28,4	28,8	30	29,8	29,4	28,5	28	28,8	32,5	
FINSKO	24,3	24,2	24,9	25,7	25,8	25,9	25,6	24,6	25,4	29,4	
FRANCIE	27,7	27,8	28,6	29,2	29,5	29,6	29,4	29,2	29,5	31,6	
HOLANDSKO	24,7	24,8	25,8	26,5	26,4	26	27	26,7	26,9	29,7	
IRSKO	13,1	14,1	15,9	16,5	16,7	16,7	16,9	17,5	20,8	26,4	
ITÁLIE	23,8	24	24,4	24,9	25,1	25,4	25,6	25,5	26,5	28,4	
LUCSEMBURSKO	18,8	20,5	21,2	21,7	21,9	21,3	20	19	19,9	22,7	
NĚMECKO	28,6	28,6	29,2	29,6	29	28,9	27,8	26,7	26,9	30,1	
PORTUGALSKO	18,7	19,3	21	21,7	22,3	23	23,1	22,6	23,2	25,6	
RAKOUSKO	27,4	27,7	28,1	28,5	28,2	27,8	27,4	26,9	27,5	29,9	
ŘECKO	22,7	23,6	23,4	22,7	22,9	24,2	24,1	24,2	25,4	27,3	
ŠPANĚLSKO	19,5	19,2	19,5	19,8	19,9	20,1	20	20,2	21,6	24,5	
ŠVÉDSKO	29,3	29,7	30,5	31,6	31	30,5	29,8	28,6	28,9	31,5	
VELKÁ BRITÁNIE	25,5	25,8	24,9	25,3	25,4	25,8	25,5	22,3	25,3	28,2	
EU-15	25,7	25,8	26,1	26,6	26,5	26,6	26,2	25,3	26,3	29,1	
BULHARSKO	:	:	:	:	:	14,6	13,8	13,7	15	16,7	
ČESKÁ REPUBLIKA	18,2	18,1	18,8	18,8	18	17,8	17,4	17,5	17,5	19,8	
ESTÓNSKO	13,6	12,8	12,5	12,4	12,8	12,4	12	12	14,7	19	
KYPR	14,6	14,7	16	18	17,8	18	18,2	17,8	18,2	20,6	
LITVA	15,3	14,4	13,8	13,3	12,6	12,3	12,4	11	12,5	16,6	
LOTYŠSKO	15,2	14,3	13,6	13,1	13	12,8	12,9	14	15,6	20,6	
MAĎARSKO	19,5	19,1	20	20,9	20,4	21,5	22	22,3	22,5	23	
MALTA	16,3	17,2	17,3	17,7	18,4	18,2	18,1	17,8	18,3	19,8	
POLSKO	19,1	20,5	20,7	20,7	19,7	19,2	19	17,8	18,2	19,4	
RUMUNSKO	12,7	12,5	13,3	12,8	12,5	13,2	12,4	13,2	14,1	16,9	
SLOVINSKO	23,5	23,8	23,8	23,1	22,8	22,5	22,2	20,8	20,9	23,8	
SLOVENSKO	18,8	18,4	18,5	17,8	16,6	15,9	15,7	15,4	15,5	18,3	
EU-27	:	:	:	:	:	26	25,7	24,7	25,6	28,4	

**GRAF 8**

**Vývoj poměru HDP a objemu financí  
vynaložených na oblast sociálního  
zabezpečení ve Španělsku**



## TABULKA 2

### Vývoj poměru HDP a objemu financí vynaložených na podporu rodin

Země	2000	2001	2002	2003	2004	2005	2006	2007	2008	2009	%
BELGIE	2,1	2,1	2,1	2,1	2	2	2	2,1	2,1	2,2	
DÁNSKO	3,7	3,8	3,9	4	3,9	3,8	3,7	3,7	3,8	4,2	
FINSKO	3	2,9	2,9	3	3	3	3	2,9	2,9	3,3	
FRANCIE	2,5	2,5	2,5	2,5	2,5	2,5	2,5	2,5	2,5	2,6	
HOLANDSKO	1,1	1,1	1,2	1,3	1,3	1,3	1,5	1,6	1,2	1,3	
IRSKO	1,8	2	2,4	2,5	2,5	2,5	2,5	2,6	3,1	3,7	
ITÁLIE	0,9	1	1	1,1	1,1	1,1	1,2	1,2	1,3	1,4	
LUCEMBURSKO	3,1	3,3	3,5	3,8	3,8	3,6	3,4	3,1	3,9	4	
NĚMECKO	3,2	3,2	3,3	3,3	3,3	3,1	2,9	2,8	2,9	3,2	
PORTUGALSKO	1	1,1	1,4	1,4	1,2	1,2	1,2	1,2	1,3	1,5	
RAKOUSKO	2,9	2,9	3	3,1	3	3	2,8	2,7	2,8	3,1	
ŘECKO	1,7	1,6	1,6	1,7	1,6	1,6	1,5	1,5	1,6	1,8	
ŠPANĚLSKO	1	0,9	0,9	1,1	1,1	1,2	1,2	1,3	1,4	1,5	
ŠVÉDSKO	2,6	2,8	2,8	2,9	2,9	2,9	3	2,9	3	3,2	
VELKÁ BRITÁNIE	1,8	1,7	1,7	1,8	1,7	1,6	1,5	1,6	1,7	1,8	
EU-15	2,1	2,1	2,2	2,2	2,2	2,1	2,1	2,1	2,1	2,3	
BULHARSKO	:	:	:	:	:	1	1	1,2	1,3	2	
ČESKÁ REPUBLIKA	1,5	1,5	1,5	1,4	1,5	1,3	1,3	1,6	1,4	1,4	
ESTÓNSKO	1,6	1,5	1,4	1,2	1,6	1,5	1,5	1,4	1,8	2,3	
KYPR	0,9	1,2	1,3	2	2,1	2,1	1,9	1,9	2,1	2,2	
LITVA	1,5	1,5	1,4	1,4	1,3	1,3	1,2	1,2	1,4	1,7	
LOTYŠSKO	1,3	1,2	1,1	1	1,1	1,2	1,1	1,2	1,9	2,8	
MAĎARSKO	2,6	2,5	2,5	2,7	2,5	2,5	2,8	2,8	2,9	3	
MALTA	1,5	1,4	1,3	1,2	1,2	1,2	1,1	1,1	1,2	1,3	
POLSKO	1	1	1	0,9	0,9	0,8	0,8	0,8	0,7	0,8	
RUMUNSKO	1,5	1,5	1,7	1,4	1,6	1,8	1,8	1,7	1,5	1,7	
SLOVINSKO	2,2	2,1	2	2	2	1,9	1,9	1,7	1,8	2,1	
SLOVENSKO	1,7	1,5	1,5	1,5	1,7	1,7	1,6	1,5	1,5	1,7	
UE-27	:	:	:	:	:	2,1	2	2	2,1	2,3	

### GRAF 9

