

10. Příloha



1. Expozice lidového stavitelství Veselý Kopec. Výměnek s chlívkem, autor K. Kábelová.



2. Expozice lidového stavitelství Veselý Kopec. Vodní mlýn, autor K. Kábelová.



3. Expozice lidového stavitelství. Stodola pokrytá šindelem, autor K. Kábelová.



4. Expozice lidového stavitelství Veselý Kopec. Kaplička, autor K. Kábelová.



5. Expozice lidového stavitelství Veselý Kopec. Autor K. Kábelová.



6. Expozice lidového stavitelství Veselý kopec. Statek z Mokrě Lhoty, autor K. Kábelová.



7. Památková rezervace lidové architektury Betlém Hlinsko, autor K. Kábelová.



8. Památková rezervace lidové architektury Betlém Hlinsko, autor K. Kábelová.



9. Památková rezervace lidové architektury Betlém Hlinsko, autor K. Kábelová.



10. Památková rezervace lidové architektury Betlém Hlinsko, autor K. Kábelová.



11. Masky laufra, ženy, pána a slaměných. Hlinsko- Blatno ze 70. let 20. století, dostupné z: <http://sdhblatno.webnode.cz/stare-foto/>, cit. 24. 4. 2013.



12. Maska žida, Hlinsko- Blatno, autor K. Kábelová.



13. Maska slaměného, Hlinsko- Blatno, autor K. Kábelová.



14. Historické fotky masek z Hamrů, dostupné z www.hamry.cz, cit. 24. 4. 2013.



15. Masky strakatého a kobyly, Hamry, dostupné z www.hamry.cz, cit. 24.4. 2013.



16. Masky rasů, Hamry, dostupné z www.hamry.cz, cit. 24.4. 2013.



17. Masky turků, Vortová, dostupné z www.vortova.cz, cit. 24. 4. 2013.



18. Masky Vortová, dostupné z www.vortova.cz, cit. 24. 4. 2013.



19. Masky kobyl, Vortová, dostupné z www.vortova.cz, cit. 24. 4. 2013.



20. Maska kominíka, Vortová, dostupné z www.vortova.cz, cit. 24. 4. 2013.



21. Masky slaměných, Vortová, dostupné z www.vortova.cz, cit. 24. 4. 2013.



22. Masky kominíků, Vortová, dostupné z www.vortova.cz, cit. 24. 4. 2013.



23. Dětská maska kobylyky, Studnice 1978, rodinný archiv D. Seifertové



24. Masky turků, Studnice 1963, rodinný archiv D. Seifertové



25. Masky turkú, kobyly, Studnice 2013, autor K. Kábelová.



26. Masky ženy a strakatého, Studnice 2013, autor K. Kábelová.



27. Maska slaměného, Studnice 2013, autor K. Kábelová.



28. Masopustní průvod masek škol a školek v Hlinsku, autor K. Kábelová.



29. Masopustní průvod masek škol a školek v Hlinsku, autor K. Kábelová.



30. Masopustní průvod masek škol a školek v Hlinsku, autor K. Kábelová.



31. Masopustní průvod masek škol a školek v Hlinsku, autor K. Kábelová.



32. Masopustní průvod masek škol a školek v Hlinsku, autor K. Kábelová.



33. Masopustní průvod masek škol a školek v Hlinsku, autor K. Kábelová.



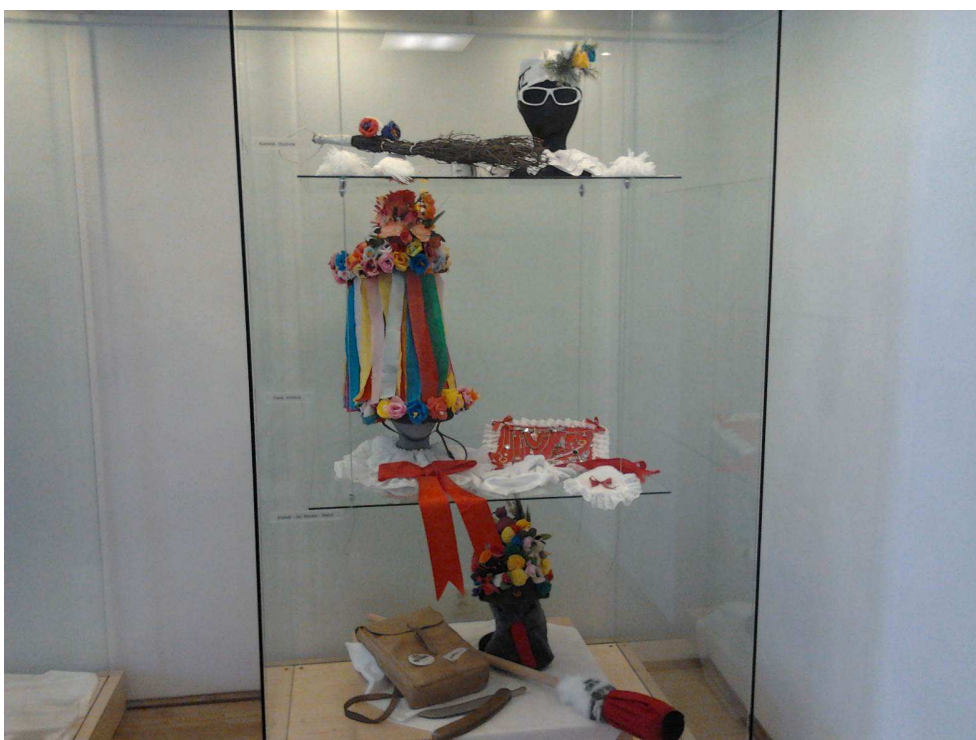
34. Expozice masopustních obchůzek a masek z Hlinecka, maska strakatého, autor K. Kábelová.



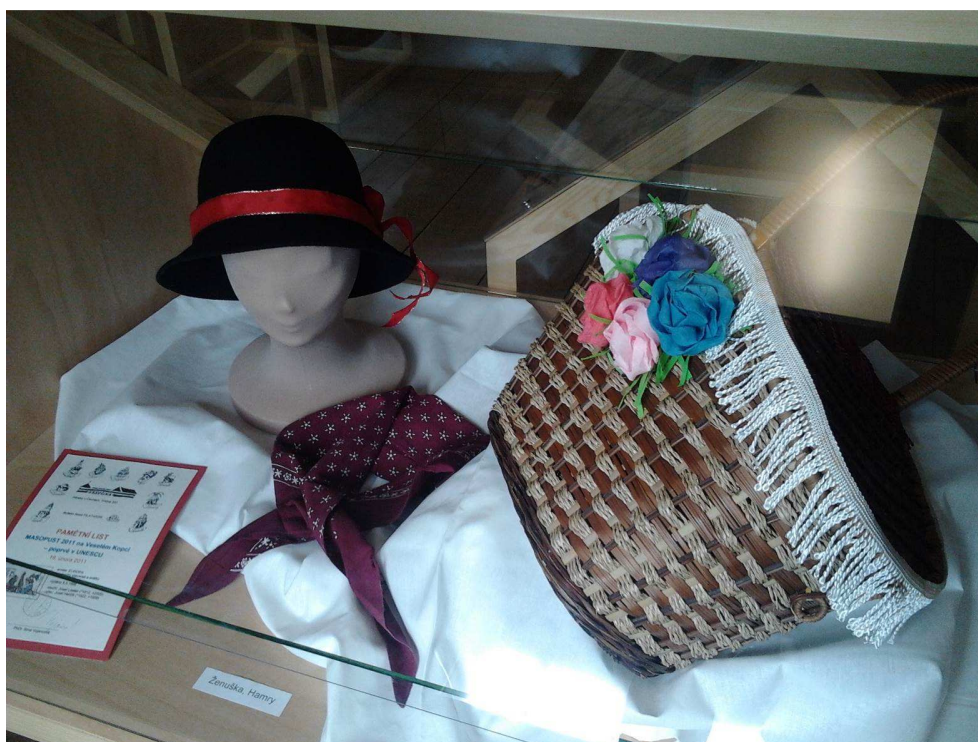
35. Expozice masopustních obchůzek a masek z Hlinecka, masky rasa a kobyly, autor K. Kábelová.



36. Expozice masopustních obchůzek a masek z Hlinecka, maska pána, autor K. Kábelová.



37. Expozice masopustních obchůzek a masek z Hlinecka, autor K. Kábelová.



38. Expozice masopustních obchůzek a masek z Hlinecka, maska ženušky, autor K. Kábelová.



39. Expozice masopustních obchůzek a masek z Hlinecka, autor K. Kábelová.



40. Expozice masopustních obchůzek a masek z Hlinecka, maska slaměného, autor K. Kábelová.

MASOPUST DRŽÍME

- ✿ Kdy začíná masopustní období?
- ✿ V jedné z výstavních vitrín je i tato maska. Jak se jmenuje?
Vybarvi si ji.
- ✿ Některé masky představují určitá povolání,
hádej která?
Pracuje tak i někdo u vás v rodině?
- ✿ Najdeš mezi maskami i nějaké zvíře?
Zkus si ho nakreslit.



- ✿ Která maska se ti nejvíc líbí?

41. Pracovní listy pro první stupeň ZŠ. SLS Vysočina.

✿ Čtyři masky musí tančit před každým domem taneček – *kolečko*. Jaké mají barvy a jak se jmenují?

✿ Proč musí zatančit *kolečko* u každého domu?

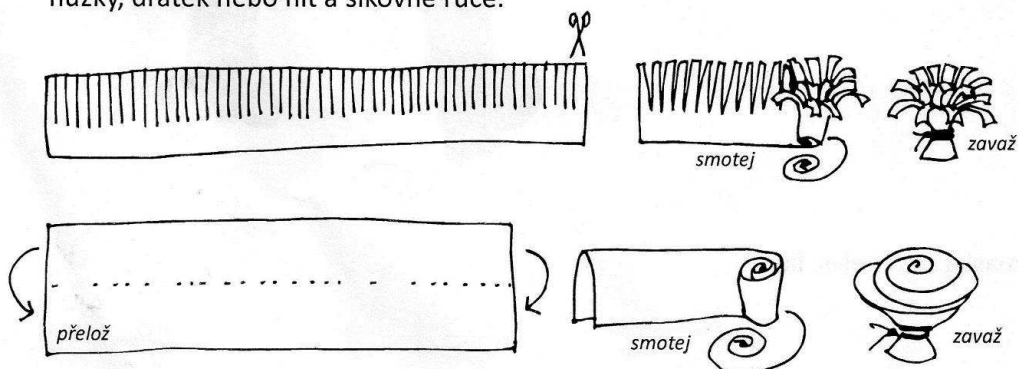
✿ Proč hospodyně otrhávají ze slaměného stébla slámy?

✿ Masky kominíka má na sobě hodiny. Víš, co znamená čas, který ukazují?

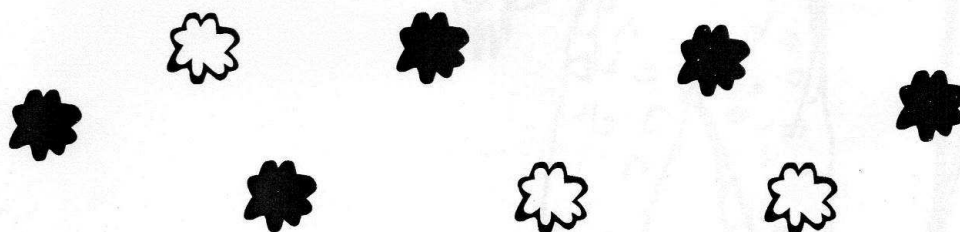
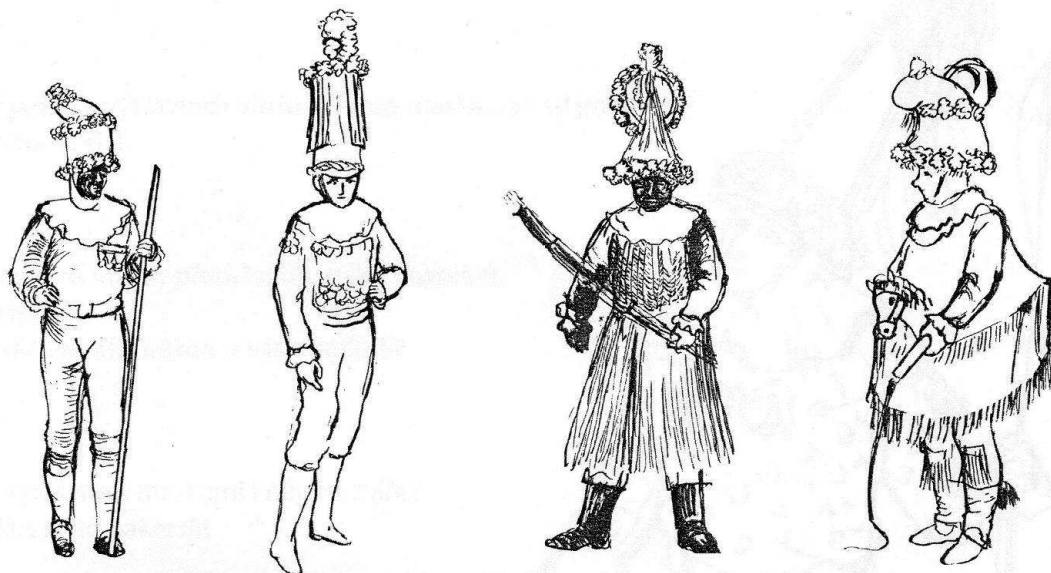
✿ Čím obyvatelé domů hostí masky?

✿ Kdo doprovází masky po celou dobu obchůzky?

✿ Čím má většina masek ozdobené čepice? Zkus si doma vyrobit také takovou kytičku. Potřebuješ na ni proužek krepového papíru, nůžky, drátek nebo nit a šikovné ruce.



Masky se dělí do skupiny masek červených a černých.
 Pojmenuj jednotlivé masky a přiřaď každou do správné skupiny - kytičky.
 Prázdné kytičky (červeně) i masky můžeš vybarvit.



43. Pracovní listy pro první stupeň ZŠ. SLS Vysočina.

MASOPUST DRŽÍME

✿ Kdy začíná a kdy končí masopustní období?

✿ Jaká zvířata představují některé masky?

✿ Jaká povolání představují některé masky?
Pracuje tak i někdo u vás v rodině?

✿ Co má na starosti dvojice masek: laufr a žena?
a) požádat u každého domu o dovolení zatancovat a zahrát a popřát hodně zdraví v novém roce
b) požádat u každého domu o dovolení zatancovat a zahrát
c) vybrat peníze za hudbu
d) tancovat se všemi v domě

✿ Jak se nazývá čtveřice tanečníků, která před každým domem tančí *kolečko*?
Z jakého důvodu musí u každého domu *kolečko* tančit?

✿ Nalezneš fotografii masopustních masek, která je nejstarší?
(Hledej v roubené místnosti.)
Poznamenej si rok a místo, kdy a kde byla pořízena:

✿ Podívej se na mapu světa, kterou zde máme vystavenou.
Jsou tam masopustní obchůzky a masky z Hlinecka? ANO – NE

✿ Co musí masky udělat na začátku obchůzky?
a) společně si zatancovat a zaspívat
b) důkladně se oholit
c) vyválet ve sněhu všechny přihlížející
d) požádat starostu o povolení



- ✿ Čím masopustní občůzka končí?
- společným zpěvem české hymny
 - obřadem porážení a vzkříšení kobyly
 - poražením kobyly
 - tancem kolečka před posledním domem ve vesnici

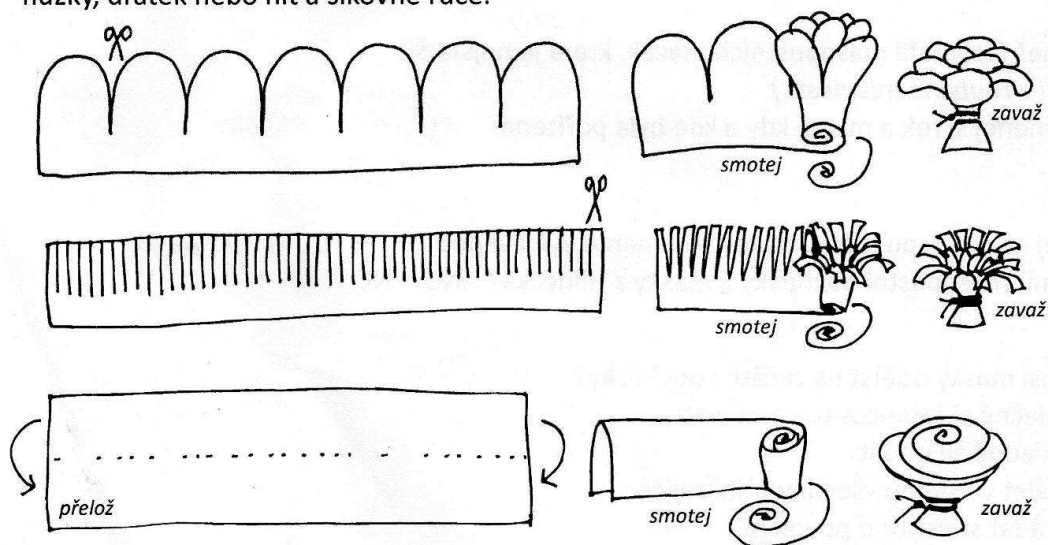
✿ Proč hospodyně otrhávají ze slaměného stébla slámy?

✿ Masku kominíka má na sobě hodiny. Co znamená čas, který ukazují?

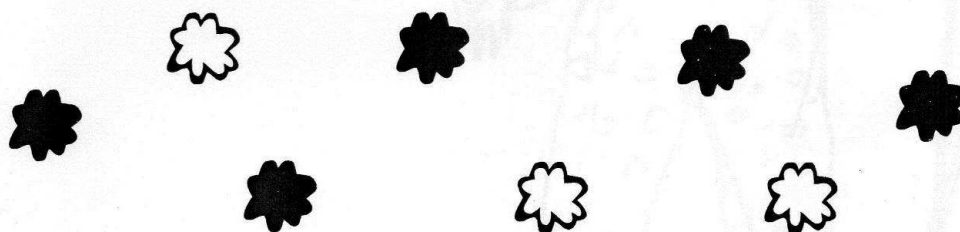
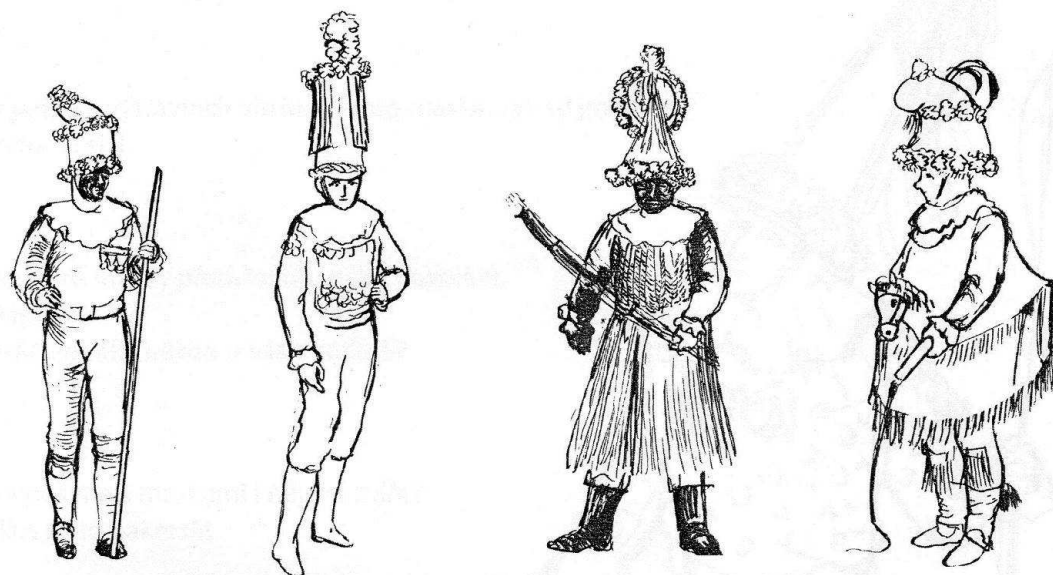
✿ Přiřaď k sobě správné dvojice:

laufr	turek
turek	kobyla
medvědář	ženuška
ras	medvěd

✿ Čím má většina masek ozdobené čepice?
Zkus si doma vyrobit také takovou kytičku.
Potřebuješ na ni proužek krepového papíru,
nůžky, drátek nebo nit a šikvné ruce.



Masky se dělí do skupiny masek červených a černých.
Pojmenuj jednotlivé masky a přiřaď každou do správné skupiny - kytičky.
Prázdné kytičky (červeně) i masky můžeš vybarvit.



46. Pracovní listy pro druhý stupeň ZŠ. SLS Vysočina.