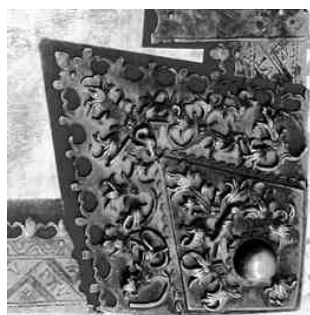


Obrazová příloha:

Litoměřický graduál z roku 1517



1. Litoměřický graduál, přední deska vazby, poč. 16.stol., Lovosice, SOkA, sign. IV C 1



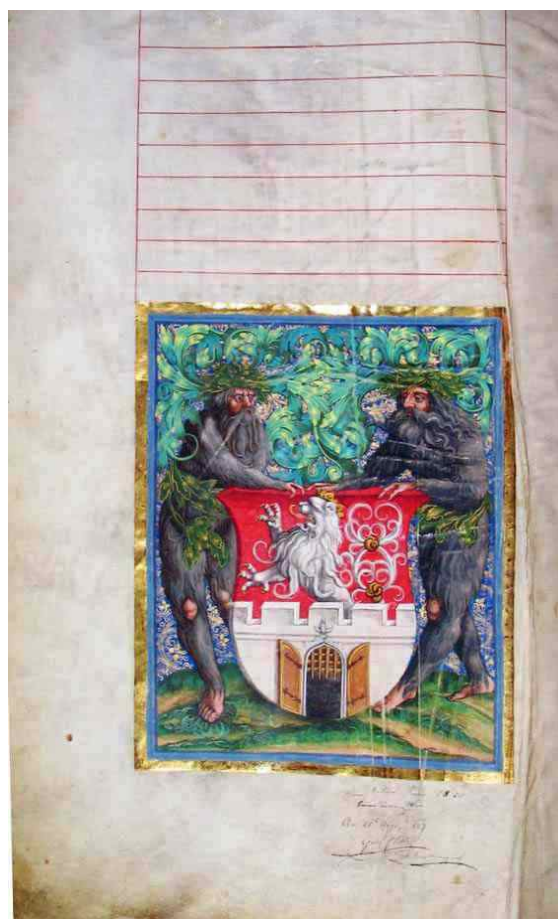
2. Litoměřický graduál, nárožnice z přední desky, poč.16.stol., Lovosice, SOkA, sign. IV C 1



3. Litoměřický graduál, postranní lišta kování se
signaturou, nejspíše kniháře, poč.16.stol., Lovosice,
SOkA, sign. IV C 1



4. Litoměřický graduál, fol. 1v, 1517, Lovosice, SOKA, sign. IV C 1



5. Litoměřický graduál, fol. 2v, 1517, Lovosice, SOKA, sign. IV C 1



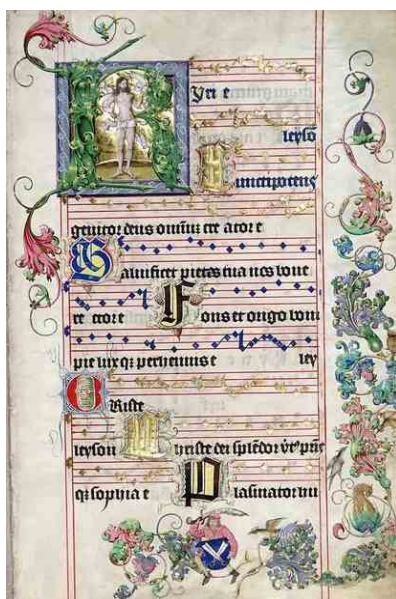
6. Pečeť města Litoměřice přivěšení k listině z r. 1282, Lovosice, SOKA



7. Litoměřický kostel Všech svatých, litografie R. Bergera, 1845



8. Litoměřický graduál, fol. 3r, 1517, Lovosice, SOkA, sign. IV C 1



9. Franusův kancionál, Janíček Zmílelý z Písku, fol. 2r, 1505, Hradec Králové, Muzeum východních Čech, sign. Hr-6 (II A 6)



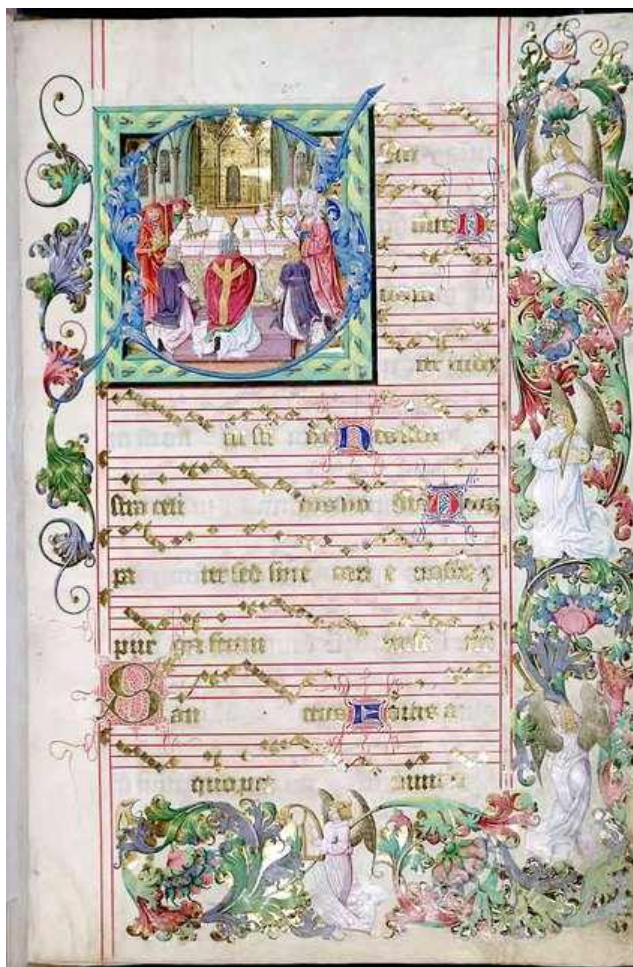
10. Albrecht Dürer, Malé pašije, list 33., Nevěřící Tomáš, kol. 1511, London, British Museum



11. Litoměřický graduál, fol. 26r, 1517, Lovosice, SOKA, sign. IV C 1



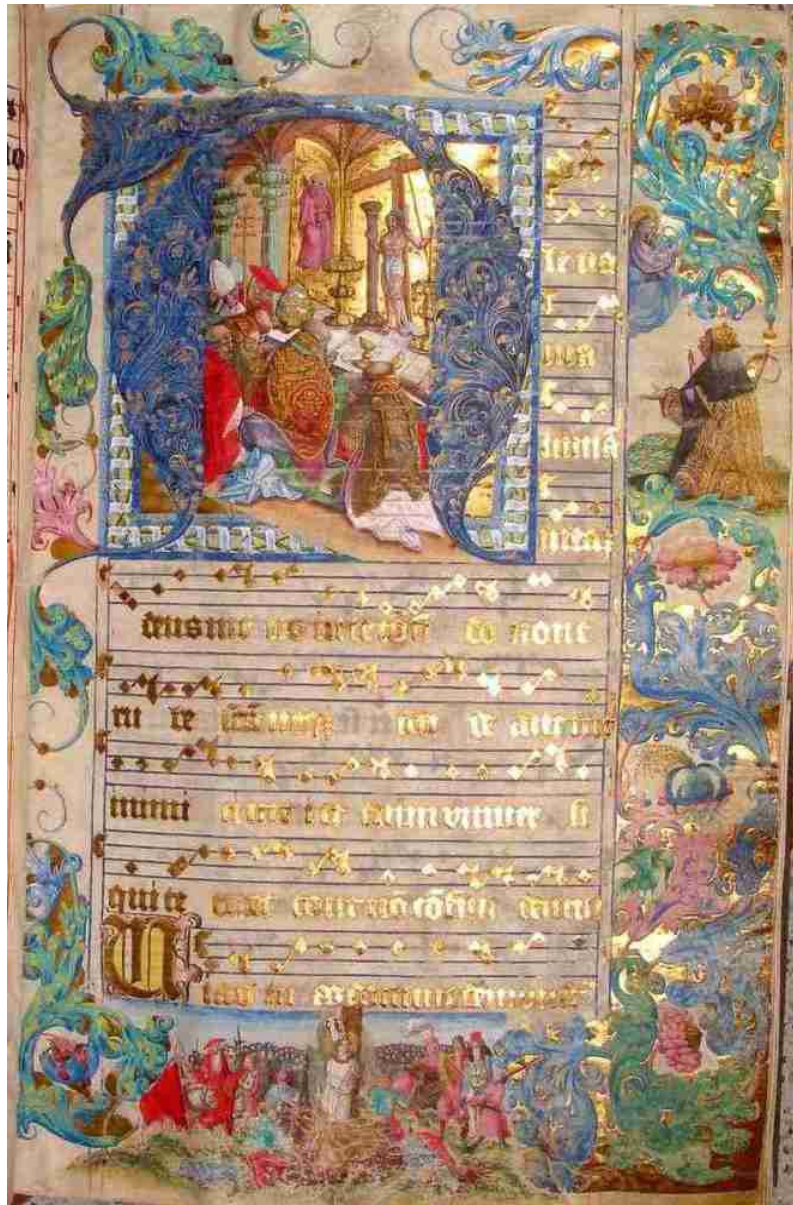
12. Albrecht Dürer, Madona, poč. 16. stol., London, British Museum, sign. E,3.178



13. Franusův kancionál, Janíček Zmílelý z Písku, fol. 28r, 1505, Hradec Králové, Muzeum východních Čech, sign. Hr-6 (II A 6)



14. Martin Schongauer, list B.106, Dresden, Staatlichen Kunstsammlungen, inv.č. A 1875-63



15. Litoměřický graduál, fol. 43r, 1517, Lovosice, SOKA, sign. IV C 1



16. Tzv. Jenského dodatku tištěného Pasionálu Jakuba de Voragine, fol. 41v, Upálení mistra Jana Husa, 1495, Praha, KNM, sign. IV.B.24



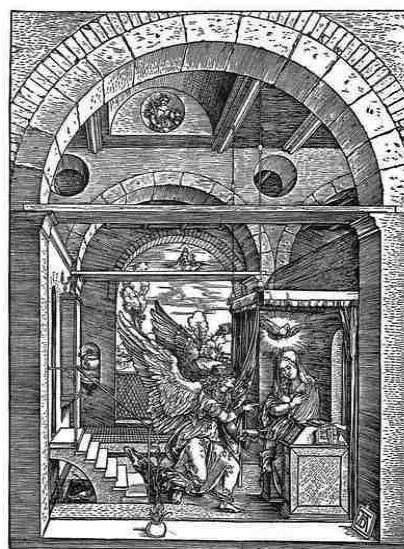
17. Litoměřický graduál, fol. 47v, 1517, Lovosice, SOKA, sign. IV C 1



18. Franusův kancionál, Janíček Zmílelý z Písku, fol. 48r, Zvěstování, 1505, Hradec Králové, Muzeum východních Čech, sign. Hr-6 (II A 6)



19. Martin Schongauer, list B.1, Archanděl Gabriel, Dresden, Staatlichen Kunstsammlungen, inv.č. A 576



20. Albrecht Dürer, Život Panny Marie, list 7., Zvěstování, 1511, Munich, Staatliche Graphische Sammlung



21. Bible pauperum, fol. 1r, 1465-1470, University of Oxford, Bodleian Library, sign. Douce 248



22. Jeneký kodex, fol. 78v, 1490-1510, Praha, KNM, sign. IV.B.24



23. Litoměřický graduál, fol. 56v, 1517, Lovosice, SOkA, sign. IV C 1



24. Litoměřický graduál, fol. 58r, 1517, Lovosice, SOkA, sign. IV C 1



25. Litoměřický graduál, fol. 59v, 1517, Lovosice, SOKA, sign. IV C 1



26. Martin Schongauer, list B.4, Klanění pastýřů, Dresden, Staatliche Kunstsammlungen, inv.č. A 469



27. Albrecht Dürer, Madona v záři, 1508, New York, MM, sign. 19.73.38



28. Litoměřický graduál, fol. 60r, 1517, Lovosice, SOkA, sign. IV C 1



29. Salzburský misál arcibiskupa Bernarda von Rohr, Berthold Furtmeyer, fol. 31v, 1481, Mnichov, Bayerische Staatsbibliothek, sign. Clm 15708-15712



30. Franušův kancionál, Janíček Zmílelý z Písku, fol. 66r, 1505, Hradec Králové, Muzeum východních Čech, sign. Hr-6 (II A 6)



31. Litoměřický graduál, fol. 61r, 1517, Lovosice, SOKA, sign. IV C 1



32. Mladoboleslavský graduál, Janíček Zmílelý z Písku, fol. 247v, asi 1509, Mladá Boleslav, Okresní Muzeum, sign. II A 1



33. Liber Chronicarum, fol. 103v, Michael Wolgemut, 1493, Mnichov, Bayerische Staatsbibliothek, sign. Rar. 287



34. Litoměřický graduál, fol. 67v, 1517, Lovosice, SOKA, sign. IV C 1



35. Klanění tří králů z Čimelic, kol. 1514, dnes ve Schwarzenberské kapli katedrály sv. Víta v Praze



36. Martin Schongauer, list B.6, Klanění tří králů, Dresden, Staatlichen Kunstsammlungen, inv.č. A 472



37. Litoměřický graduál, fol. 154v, 1517, Lovosice, SOkA, sign. IV C 1



38. Litoměřický graduál, fol. 155r, 1517, Lovosice, SOkA, sign. IV C 1



39. Bible pauperum, fol. 29r, 1465-75, University of Oxford, Bodleian Library, sign. Arch. G c.14



40. Franusův kancionál, Janíček Zmílelý z Písku, fol. 53v, 1505, Hradec Králové, Muzeum východních Čech, sign. Hr-6



41. Litoměřický graduál, fol. 173v, 1517,
Lovosice, SOkA, sign. IV C 1



42. Litoměřický graduál, fol. 176r, 1517,
Lovosice, SOkA, sign. IV C 1



43. Franusův kancionál, Janíček Zmilelý
z Písku, fol. 59v, 1505, Hradec Králové, MVCČ,
sign. Hr-6 (II A 6)



44. Albrecht Dürer, Malé pašije, list
35., Seslání Ducha svatého, 1511, London,
British Museum



45. Bible pauperum, fol. 34r, 1465-75, University of Oxford, Bodleian Library, sign. Arch. G c.14



46. Bible pauperum, fol. 35r, 1465-75, University of Oxford, Bodleian Library, sign. Arch. G c.14



47. Litoměřický graduál, fol. 181r, 1517,
Lovosice, SOKA, sign. IV C 1



49. Martin Schongauer, list B.70, Kristus na
trůně, kol. 1470, Dresden Staatlichen
Kunstsammlungen



48. Franusův kancionál, Janíček Zmílelý z Písku,
fol. 63v, 1505, Hradec Králové, Muzeum
východních Čech, sign. Hr-6



50. Israhel van Meckenem, list B.149, Madona se
sv. Annou, Kateřinou a Barborou, 1490-1500, Art
Institute of Chicago, sign. 1956.838



51. Litoměřický graduál, fol. 182v, 1517,
Lovosice, SOKA, sign. IV C 1



52. Litoměřický graduál, fol. 183r, 1517,
Lovosice, SOKA, sign. IV C 1



53. Hans Efeldar, predela oltáře z kostela sv.
Jakuba v Kutné Hoře, poslední večeře, 1516,
Arciděkanství v Kutné Hoře



54. Albrecht Dürer, Malé pašije, list 8., Poslední večeře,
kol. 1511, London, British museum



55. Jörg Ratgeb, Poslední večeře, 1505-1510, Rotterdam, Museum Boijmans Van Beuningen



56. Litoměřický graduál, fol. 183r, detail, 1517, Lovosice, SOkA, sign. IV C 1



57. Litoměřický graduál, fol. 183r, detail, 1517, Lovosice, SOkA, sign. IV C 1



58. Litoměřický graduál, fol. 210r, 1517, Lovosice, SOKA, sign. IV C 1



59. Litoměřický graduál, fol. 212r, 1517, Lovosice, SOKA, sign. IV C 1



60. Mladoboleslavský graduál, Janíček Zmílelý z Písku, fol. 207r, asi 1509, Mladá Boleslav, Okresní Muzeum, sign. II A 1



61. Martin Schongauer, list B. 40, Sv. Jakub Menší, kol. 1470, Paříž, Bibliothèque Nationale de France



62. Litoměřický graduál, fol. 217v, 1517, Lovosice, SOKA, sign. IV C 1



63. Martin Schongauer, list B. 8, Křest Krista, Dresden, Staatlichen Kunstsammlungen, inv.č. A 474



64. Lobkovický graduál, fol. 69v, 1500-1510, Praha, NK ČR, sign. XX II A



65. Litoměřický graduál, fol. 222v, 1517, Lovosice, SOkA, sign. IV C 1



66. Litoměřický graduál, fol. 227v, 1517, Lovosice, SOkA, sign. IV C 1



69. Litoměřický graduál, fol. 245r, 1517, Lovosice, SOkA, sign. IV C 1



70. Kostnická kronika Ulricha Richental, ff. 12v a 16r, kol.1464, Konstanz, Rosgartenmuseum, sign. Hs.1



71. Jenský kodex, fol. 37v, 1490–1510, Praha, KNM, sign. IV.B.24



72. Dřevořez Tobiase Stimmera, portrét Jana Husa, 1587



73. Albrecht Dürer, Život Panny Marie, list 5., Marie v Chrámě, 1504-05, Munich, Staatliche Graphische Sammlung



74. Albrecht Dürer, Život Panny Marie, list 16., Ježíš mezi učenci, 1503, Vídeň, Graphische Sammlung Albertina



75. Litoměřický graduál, fol. 245v, 1517, Lovosice, SOkA, sign. IV C 1



76. Životy Svatých Otců, kteří obývali na poušti, fol. 2v, 1516, Praha, NK
ČR, inv.č. XVII. A.2



77. Mistr Historia Friderici et Maximiliani, Nesení kříže, detail, 1515-1520,
Bratislava, NG



78. Berthold furtmeyera, Salzburský misál arcibiskupa Bernarda von Rohr,
fol. 32v, 1481, Mníchov, BStB, sign. Clm 15708-15712



79. Albrecht Dürer, Velké pašije, list 12., Zmrtvýchvstání, 1510, Vídeň, Graphische Sammlung Albertina



80. Albrecht Dürer, Svatá Trojice, 1511, London, British Museum, sign. E,2.221



81. Litoměřický graduál, fol. 246r, 1517, Lovosice, SOKA, sign. IV C 1



82. Litoměřický graduál, fol. 247v, 1517, Lovosice, SOKA, sign. IV C 1



83. Litoměřický graduál, fol. 252v, 1517, Lovosice, SOkA, sign. IV C 1



84. Litoměřický graduál, fol. 265v, 1517, Lovosice, SOkA, sign. IV C 1



85. Litoměřický graduál, fol. 273r, 1517, Lovosice, SOkA, sign. IV C 1



86. Litoměřický graduál, fol. 281r, 1517, Lovosice, SOkA, sign. IV C 1



87. Rottweilerský Mistr, Umučení sv. Uršuly, asi 1440, oltáře svatého kříže katedrály v Rottweil, dnes v Württemberg State museum ve Stuttgartu



88. Martin Schongauer, Umučení sv. Uršuly, 1475-90, Vídeň, Graphische Sammlung Albertina



89. Lucas Cranach st., Salome, 1.pol.16.stol., Greenville, Bob Jones University Collection



90. Litoměřický graduál, fol. 290v, 1517, Lovosice, SOkA, sign. IV C 1



91. Franusův kancionál, Janíček Zmílelý z Písku, fol. 99r, 1505, Hradec Králové, Muzeum východních Čech, sign. Hr-6 (II A 6)



92. Martin Schongauer, list B.28, Dresden, Staatlichen Kunstsammlungen, inv.č. A 500



93. Litoměřický graduál, fol. 298r, 1517, Lovosice, SOkA, sign. IV C 1



94. Litoměřický graduál, fol. 302r, 1517, Lovosice, SOkA, sign. IV C 1



95. Martin Schongauer, list B.19, Kristus v předpeklí, 70. léta 15. století., Dresden, Staatlichen Kunstsammlungen, inv.č. A 1897-668



96. Bible pauperum, fol. 28r, 1465-75, University of Oxford, Bodleian Library, sign. Arch. G c.14



97. Smiškovský graduál, Mistra Matouše, fol. 410v, 1490-95, Vídeň, ÖNB, sign. 15492 (2657)



98. Albrecht Dürer, Svatá Trojice, 1511, Vídeň, Kunsthistorisches museum



99. Martinická bible, fol. 11v, kol. 1430, Praha, Knihovna AV ČR, bez sign.



100. Jenský kodex, fol. 38v, 1490–1510, Praha, KNM, sign. IV.B.24



101. Lobkovický graduál, fol. 241r, 1500-1510, Praha, NK ČR, sign. XX II A



102. Albrecht Dürer, Velké pašije, list 6., Ukřižování, kol. 1489, Vídeň, Graphische Sammlung Albertina



103. Albrecht Dürer, Život Panny Marie, list 11., Klanění tří králů, 1511, Munich, Staatliche Graphische Sammlung



104. Mladoboleslavský graduál, Janiček Zmílelý z Písku, fol. 226v, asi 1509, Mladá Boleslav, Okresní Muzeum, sign. II A 1



105. Albrecht Altdorfer, Kladení do hrobu - detail, 1516, Vídeň, Kunsthistorisches Museum



106. Životy Svatých Otců, kteří obývali na poušti, fol. 37v, 1516, Praha, NK ČR, inv.č. XVII. A.2