

Příloha 1 1. korelace – PV1 4.6.2011

	PM10	PM2.5	NOX	NO2	SO2	O3	CO	H2O	API celk	API zakl	API mol	API abs
DN1	0,003	-0,607	0,299	0,350	0,437	0,099	0,154	-0,628	0,258	0,149	0,712	-0,083
DN2	0,049	-0,555	0,199	0,235	0,327	0,100	0,129	-0,605	0,218	0,062	0,638	-0,067
DN3	0,069	-0,535	0,226	0,266	0,364	0,081	0,169	-0,624	0,176	0,064	0,615	-0,097
DN4	0,041	-0,191	-0,212	-0,247	-0,219	-0,050	-0,057	0,298	0,278	0,113	-0,156	0,034
DN5	0,012	-0,467	-0,075	-0,074	0,029	0,126	0,116	-0,195	0,395	0,129	0,384	0,061
DN6	0,222	-0,453	0,189	0,210	0,047	0,136	0,241	-0,437	0,266	0,114	0,283	0,014
DN7	0,008	-0,493	0,154	0,193	0,190	0,160	0,034	-0,481	0,287	0,081	0,497	0,021
TRAD1	0,003	-0,607	0,299	0,350	0,437	0,099	0,154	-0,628	0,258	0,149	0,712	-0,083
TRAD2	0,049	-0,555	0,199	0,235	0,327	0,100	0,129	-0,605	0,218	0,062	0,638	-0,067
TRAD3	0,069	-0,535	0,226	0,266	0,364	0,081	0,169	-0,624	0,176	0,064	0,615	-0,097
TRAD4	0,041	-0,191	-0,212	-0,247	-0,219	-0,050	-0,057	0,298	0,278	0,113	-0,156	0,034
TRAD5	0,012	-0,466	-0,075	-0,074	0,029	0,126	0,116	-0,195	0,395	0,129	0,384	0,061
TRAD6	0,222	-0,453	0,189	0,210	0,047	0,136	0,241	-0,437	0,266	0,114	0,283	0,014
TRAD7	0,008	-0,493	0,154	0,193	0,190	0,160	0,034	-0,481	0,287	0,081	0,497	0,021
TREF1	0,003	-0,607	0,299	0,350	0,437	0,099	0,154	-0,628	0,258	0,149	0,712	-0,083
TREF2	0,049	-0,555	0,199	0,235	0,327	0,100	0,129	-0,605	0,218	0,062	0,638	-0,067
TREF3	0,069	-0,535	0,226	0,266	0,364	0,081	0,169	-0,624	0,176	0,064	0,615	-0,097
TREF4	0,041	-0,191	-0,212	-0,247	-0,219	-0,050	-0,057	0,298	0,278	0,113	-0,156	0,034
TREF5	0,012	-0,467	-0,075	-0,074	0,029	0,126	0,116	-0,195	0,395	0,129	0,384	0,061
TREF7	0,008	-0,493	0,154	0,193	0,190	0,160	0,034	-0,481	0,287	0,081	0,497	0,021
SREF1	0,035	-0,608	0,303	0,356	0,477	0,097	0,169	-0,672	0,257	0,158	0,706	-0,093
SREF2	0,069	-0,558	0,205	0,242	0,372	0,090	0,149	-0,648	0,213	0,062	0,638	-0,086
SREF3	0,081	-0,533	0,221	0,260	0,381	0,080	0,178	-0,644	0,175	0,065	0,617	-0,102
SREF4	0,036	-0,198	-0,206	-0,240	-0,213	-0,052	-0,052	0,292	0,279	0,111	-0,153	0,030
SREF5	0,011	-0,467	-0,075	-0,073	0,031	0,125	0,117	-0,197	0,394	0,129	0,385	0,061
SREF7	-0,012	0,490	-0,128	-0,164	-0,192	-0,161	-0,044	0,490	-0,276	-0,075	-0,512	-0,021
TTEMP	0,222	-0,454	0,191	0,212	0,046	0,133	0,241	-0,437	0,263	0,113	0,276	0,010
STEMP	0,222	-0,455	0,192	0,213	0,045	0,131	0,241	-0,437	0,262	0,113	0,273	0,009
MTEMP	-0,112	-0,340	0,351	0,392	0,385	-0,073	0,249	-0,677	0,322	0,080	0,353	-0,244
TNDVI	-0,019	0,136	-0,281	-0,328	-0,327	-0,081	-0,112	0,474	0,230	0,137	-0,383	0,066
TTVI	-0,013	0,141	-0,286	-0,335	-0,316	-0,087	-0,100	0,452	0,242	0,151	-0,368	0,057
TVI	0,014	-0,016	-0,250	-0,292	-0,307	-0,069	-0,104	0,440	0,224	0,098	-0,331	0,060
TUI	-0,021	-0,517	0,235	0,286	0,253	0,195	0,122	-0,545	0,370	0,162	0,625	0,041
SNDVI	-0,064	0,178	-0,273	-0,317	-0,376	-0,066	-0,155	0,570	0,168	0,081	-0,455	0,101
STVI	-0,043	0,208	-0,291	-0,342	-0,349	-0,088	-0,118	0,499	0,196	0,121	-0,429	0,073
SVI	-0,046	0,329	-0,268	-0,315	-0,437	-0,086	-0,170	0,604	0,035	0,024	-0,570	0,090
SUI	-0,041	0,099	0,202	0,241	0,202	0,100	0,080	-0,327	-0,265	-0,168	0,197	0,007
<i>n</i>	46	19	51	51	40	33	17	54	20	32	14	33
<i>Model</i>	<i>ne</i>	<i>ano</i>	<i>ano</i>	<i>ano</i>	<i>ano</i>	<i>ne</i>	<i>ne</i>	<i>ano</i>	<i>ne</i>	<i>ne</i>	<i>ano</i>	<i>ne</i>

Příloha 2 1. korelace – PV2 23.8.2011

	PM10	PM2.5	NOX	NO2	SO2	O3	CO	H2O	API celk	API zakl	API mol	API abs
DN1	-0,060	0,072	0,248	0,303	-0,098	0,199	0,138	-0,080	-0,424	-0,024	-0,304	0,113
DN2	-0,113	0,064	0,166	0,187	-0,183	0,381	0,030	-0,002	-0,600	-0,124	-0,399	0,307
DN3	-0,112	0,100	0,194	0,233	-0,223	0,257	0,117	-0,090	-0,530	-0,068	-0,408	0,164
DN4	0,000	-0,085	-0,341	-0,455	-0,017	0,475	-0,257	0,319	-0,124	-0,334	0,066	0,558
DN5	-0,137	0,207	-0,246	-0,357	-0,183	0,630	-0,366	0,243	-0,539	-0,327	-0,276	0,649
DN6	-0,065	0,092	0,287	0,340	0,380	-0,027	-0,018	-0,101	-0,074	0,053	0,146	-0,080
DN7	-0,175	0,169	-0,014	-0,013	-0,279	0,463	-0,125	-0,064	-0,550	-0,256	-0,442	0,389
TRAD1	-0,060	0,072	0,248	0,303	-0,098	0,199	0,138	-0,080	-0,424	-0,024	-0,304	0,113
TRAD2	-0,113	0,064	0,166	0,187	-0,183	0,381	0,030	-0,002	-0,600	-0,124	-0,399	0,307
TRAD3	-0,112	0,100	0,194	0,233	-0,223	0,257	0,117	-0,090	-0,530	-0,068	-0,408	0,164
TRAD4	0,000	-0,085	-0,341	-0,455	-0,017	0,475	-0,257	0,319	-0,124	-0,334	0,066	0,558
TRAD5	-0,137	0,207	-0,246	-0,357	-0,183	0,630	-0,366	0,243	-0,539	-0,327	-0,276	0,649
TRAD6	-0,066	0,092	0,287	0,340	0,380	-0,027	-0,018	-0,101	-0,074	0,053	0,146	-0,080
TRAD7	-0,175	0,169	-0,014	-0,013	-0,279	0,463	-0,125	-0,064	-0,550	-0,256	-0,442	0,389
TREF1	-0,060	0,072	0,248	0,303	-0,098	0,199	0,138	-0,080	-0,424	-0,024	-0,304	0,113
TREF2	-0,113	0,064	0,166	0,187	-0,183	0,381	0,030	-0,002	-0,600	-0,124	-0,399	0,307
TREF3	-0,112	0,100	0,194	0,233	-0,223	0,257	0,117	-0,090	-0,530	-0,068	-0,408	0,164
TREF4	0,000	-0,085	-0,341	-0,455	-0,017	0,475	-0,257	0,319	-0,124	-0,334	0,066	0,558
TREF5	-0,137	0,207	-0,246	-0,357	-0,183	0,630	-0,366	0,243	-0,539	-0,327	-0,276	0,649
TREF7	-0,175	0,169	-0,014	-0,013	-0,279	0,463	-0,125	-0,064	-0,550	-0,256	-0,442	0,389
SREF1	-0,097	0,077	0,208	0,255	-0,143	0,224	0,130	-0,078	-0,451	-0,072	-0,293	0,140
SREF2	-0,138	0,058	0,134	0,149	-0,211	0,401	0,038	0,010	-0,606	-0,151	-0,373	0,333
SREF3	-0,126	0,096	0,175	0,210	-0,236	0,265	0,118	-0,087	-0,536	-0,082	-0,390	0,175
SREF4	-0,002	-0,089	-0,340	-0,454	-0,024	0,473	-0,250	0,323	-0,126	-0,335	0,065	0,558
SREF5	-0,139	0,207	-0,248	-0,359	-0,187	0,630	-0,365	0,244	-0,540	-0,328	-0,275	0,649
SREF7	0,206	-0,151	0,068	0,078	0,304	-0,471	0,112	0,049	0,553	0,270	0,387	-0,409
TTEMP	-0,061	0,089	0,289	0,341	0,379	-0,025	-0,017	-0,101	-0,074	0,054	0,145	-0,078
STEMP	-0,058	0,088	0,289	0,342	0,378	-0,024	-0,016	-0,101	-0,074	0,054	0,145	-0,077
MTEMP	0,176	0,504	0,250	0,338	0,024	0,055	-0,209	-0,374	0,031	0,036	-0,723	-0,095
TNDVI	0,039	-0,062	-0,319	-0,418	0,117	0,101	-0,275	0,219	0,242	-0,223	0,273	0,211
TTVI	0,058	-0,047	-0,308	-0,408	0,120	0,090	-0,282	0,209	0,252	-0,226	0,280	0,200
TVI	0,036	-0,097	-0,344	-0,451	0,049	0,324	-0,246	0,294	0,061	-0,278	0,169	0,424
TUI	-0,123	0,211	0,200	0,251	-0,157	0,147	0,049	-0,153	-0,351	0,137	-0,277	0,059
SNDVI	0,006	-0,085	-0,324	-0,413	0,120	0,097	-0,258	0,235	0,233	-0,196	0,258	0,204
STVI	0,081	-0,037	-0,288	-0,383	0,129	0,063	-0,282	0,200	0,267	-0,204	0,280	0,173
SVI	0,085	-0,107	-0,297	-0,381	0,132	0,085	-0,207	0,231	0,287	-0,153	0,272	0,192
SUI	-0,038	0,123	0,315	0,421	-0,042	-0,328	0,232	-0,276	-0,020	0,313	-0,131	-0,420
<i>n</i>	51	19	57	57	16	35	19	59	22	38	14	35
<i>Model</i>	<i>ne</i>	<i>ne</i>	<i>ano</i>	<i>ano</i>	<i>ne</i>	<i>ano</i>	<i>ne</i>	<i>ano</i>	<i>ano</i>	<i>ne</i>	<i>ano</i>	<i>ano</i>

Příloha 3 1. korelace – PZ1 24.4.2011

	PM10	PM2.5	NOX	NO2	SO2	O3	CO	H2O	API celk	API zakl	API mol	API abs
DN1	-0,194	-0,013	0,192	0,242	0,376	-0,307	0,341	0,282	-0,099	-0,151	0,500	-0,228
DN2	-0,230	0,021	0,135	0,172	0,403	-0,293	0,198	0,211	-0,092	-0,217	0,248	-0,232
DN3	-0,217	-0,069	0,137	0,154	0,336	-0,261	0,156	0,154	-0,148	-0,248	0,203	-0,211
DN4	0,247	0,240	-0,143	-0,133	0,148	0,067	-0,224	-0,153	0,159	0,286	-0,032	0,028
DN5	0,114	0,296	-0,263	-0,241	0,212	0,163	-0,287	-0,239	0,068	0,121	-0,407	0,115
DN6	-0,227	-0,127	0,253	0,249	0,311	-0,239	0,100	-0,209	-0,178	-0,179	0,042	-0,315
DN7	-0,186	-0,070	-0,025	-0,005	0,335	-0,021	0,104	-0,137	-0,123	-0,214	-0,122	-0,036
TRAD1	-0,194	-0,013	0,192	0,242	0,376	-0,307	0,341	0,282	-0,099	-0,151	0,500	-0,228
TRAD2	-0,230	0,021	0,135	0,172	0,403	-0,293	0,198	0,211	-0,092	-0,217	0,248	-0,232
TRAD3	-0,217	-0,069	0,137	0,154	0,336	-0,261	0,156	0,154	-0,148	-0,248	0,203	-0,211
TRAD4	0,247	0,240	-0,143	-0,133	0,148	0,067	-0,224	-0,153	0,159	0,286	-0,032	0,028
TRAD5	0,114	0,296	-0,263	-0,241	0,212	0,163	-0,287	-0,239	0,068	0,121	-0,407	0,115
TRAD6	-0,227	-0,126	0,253	0,249	0,311	-0,239	0,100	-0,209	-0,178	-0,179	0,042	-0,315
TRAD7	-0,186	-0,070	-0,025	-0,005	0,335	-0,021	0,104	-0,137	-0,123	-0,214	-0,122	-0,036
TREF1	0,178	0,147	0,227	0,197	-0,205	-0,177	0,572	0,044	0,087	0,168	0,368	-0,161
TREF2	-0,230	0,021	0,135	0,172	0,403	-0,293	0,198	0,211	-0,092	-0,217	0,248	-0,232
TREF3	-0,217	-0,069	0,137	0,154	0,336	-0,261	0,156	0,154	-0,148	-0,248	0,203	-0,211
TREF4	0,247	0,240	-0,143	-0,133	0,148	0,067	-0,224	-0,153	0,159	0,286	-0,032	0,028
TREF5	0,114	0,296	-0,263	-0,241	0,212	0,163	-0,287	-0,239	0,068	0,121	-0,407	0,115
TREF7	-0,186	-0,070	-0,025	-0,005	0,335	-0,021	0,104	-0,137	-0,123	-0,214	-0,122	-0,036
SREF1	-0,197	-0,042	0,179	0,227	0,396	-0,304	0,315	0,269	-0,159	-0,185	0,419	-0,225
SREF2	-0,233	0,004	0,125	0,160	0,412	-0,286	0,180	0,203	-0,121	-0,239	0,194	-0,226
SREF3	-0,216	-0,074	0,129	0,145	0,336	-0,254	0,142	0,152	-0,168	-0,260	0,178	-0,203
SREF4	0,246	0,240	-0,141	-0,131	0,148	0,066	-0,219	-0,154	0,164	0,286	-0,034	0,026
SREF5	0,112	0,294	-0,264	-0,242	0,210	0,164	-0,286	-0,238	0,067	0,119	-0,412	0,116
SREF7	0,193	0,082	0,051	0,036	-0,299	-0,020	-0,084	0,142	0,152	0,240	0,169	-0,005
TTEMP	-0,226	-0,123	0,254	0,250	0,314	-0,241	0,104	-0,209	-0,177	-0,178	0,040	-0,317
STEMP	-0,226	-0,123	0,254	0,251	0,314	-0,241	0,105	-0,209	-0,177	-0,178	0,040	-0,317
MTEMP	-0,194	-0,335	0,099	0,107	-0,078	-0,412	0,594	-0,153	-0,140	-0,270	0,845	-0,443
TNDVI	0,251	0,181	-0,176	-0,183	-0,104	0,202	-0,279	-0,162	0,161	0,299	-0,122	0,150
TTVI	0,243	0,180	-0,174	-0,183	-0,115	0,205	-0,284	-0,159	0,153	0,291	-0,117	0,152
TVI	0,262	0,221	-0,158	-0,154	0,039	0,131	-0,220	-0,173	0,171	0,307	-0,088	0,084
TUI	-0,186	-0,078	-0,040	-0,026	0,085	0,040	0,157	-0,048	-0,090	-0,195	-0,148	0,045
SNDVI	0,260	0,174	-0,178	-0,179	-0,091	0,195	-0,267	-0,165	0,191	0,319	-0,131	0,143
STVI	0,238	0,174	-0,171	-0,179	-0,129	0,205	-0,277	-0,156	0,165	0,294	-0,110	0,152
SVI	0,264	0,184	-0,159	-0,162	-0,118	0,196	-0,193	-0,183	0,187	0,318	-0,125	0,141
SUI	-0,236	-0,192	0,094	0,093	-0,093	-0,036	0,245	0,095	-0,143	-0,276	-0,038	-0,005
<i>n</i>	64	20	72	72	44	43	20	72	30	48	11	43
<i>Model</i>	<i>ne</i>	<i>ne</i>	<i>ne</i>	<i>ne</i>	<i>ano</i>	<i>ano</i>	<i>ano</i>	<i>ne</i>	<i>ne</i>	<i>ne</i>	<i>ano</i>	<i>ano</i>

Příloha 4 1. korelace – PZ2 26.5.2011

	PM10	PM2.5	NOX	NO2	SO2	O3	CO	H2O	API celk	API zakl	API mol	API abs
DN1	0,000	-0,182	0,091	0,165	0,054	-0,088	-0,091	-0,241	0,413	0,204	0,147	0,548
DN2	0,002	-0,129	0,112	0,174	0,068	-0,113	-0,047	-0,323	0,207	0,143	0,187	0,144
DN3	0,000	-0,248	0,137	0,196	0,032	-0,041	-0,066	-0,417	0,165	0,106	0,126	0,127
DN4	0,042	0,272	-0,297	-0,335	0,069	-0,088	-0,141	0,652	0,023	-0,048	-0,121	0,172
DN5	0,027	0,033	-0,138	-0,112	0,096	0,051	-0,169	0,007	0,116	0,014	-0,042	0,346
DN6	0,072	-0,046	0,144	0,160	-0,106	0,009	0,178	-0,551	0,267	0,123	0,060	0,253
DN7	-0,019	-0,199	0,078	0,146	0,063	-0,014	-0,185	-0,303	0,098	0,047	0,034	0,155
TRAD1	0,000	-0,182	0,091	0,165	0,054	-0,088	-0,091	-0,241	0,413	0,204	0,147	0,548
TRAD2	0,002	-0,129	0,112	0,174	0,068	-0,113	-0,047	-0,323	0,207	0,143	0,187	0,144
TRAD3	0,000	-0,248	0,137	0,196	0,032	-0,041	-0,066	-0,417	0,165	0,106	0,126	0,127
TRAD4	0,042	0,272	-0,297	-0,335	0,069	-0,088	-0,141	0,652	0,023	-0,048	-0,121	0,172
TRAD5	0,027	0,033	-0,138	-0,112	0,096	0,051	-0,169	0,007	0,116	0,014	-0,042	0,346
TRAD6	0,072	-0,046	0,144	0,160	-0,106	0,009	0,178	-0,551	0,267	0,123	0,060	0,253
TRAD7	-0,019	-0,199	0,078	0,146	0,063	-0,014	-0,185	-0,303	0,098	0,047	0,034	0,155
TREF1	0,000	-0,182	0,091	0,165	0,054	-0,088	-0,091	-0,244	0,406	0,202	0,147	0,535
TREF2	0,002	-0,129	0,112	0,174	0,068	-0,113	-0,047	-0,323	0,207	0,143	0,187	0,144
TREF3	0,000	-0,248	0,137	0,196	0,032	-0,041	-0,066	-0,417	0,165	0,106	0,126	0,127
TREF4	0,042	0,272	-0,297	-0,335	0,069	-0,088	-0,141	0,652	0,023	-0,048	-0,121	0,172
TREF5	0,027	0,033	-0,138	-0,112	0,096	0,051	-0,169	0,007	0,116	0,014	-0,042	0,346
TREF7	-0,019	-0,199	0,078	0,146	0,063	-0,014	-0,185	-0,303	0,098	0,047	0,034	0,155
SREF1	0,000	-0,182	0,078	0,150	0,057	-0,078	-0,099	-0,229	0,394	0,193	0,139	0,530
SREF2	-0,001	-0,127	0,105	0,165	0,068	-0,106	-0,051	-0,310	0,186	0,131	0,183	0,123
SREF3	0,000	-0,245	0,129	0,187	0,032	-0,036	-0,071	-0,407	0,152	0,098	0,120	0,118
SREF4	0,039	0,274	-0,295	-0,332	0,071	-0,092	-0,138	0,651	0,022	-0,046	-0,112	0,165
SREF5	0,026	0,032	-0,138	-0,112	0,097	0,051	-0,169	0,007	0,112	0,013	-0,042	0,341
SREF7	0,024	0,183	-0,059	-0,125	-0,073	0,002	0,198	0,272	-0,055	-0,022	-0,022	-0,117
TTEMP	0,074	-0,043	0,146	0,163	-0,106	0,004	0,179	-0,551	0,274	0,127	0,064	0,255
STEMP	0,075	-0,043	0,147	0,164	-0,106	0,002	0,180	-0,551	0,276	0,128	0,065	0,256
MTEMP	-0,043	-0,095	0,208	0,215	0,080	0,138	0,503	-0,733	0,396	0,239	0,349	0,353
TNDVI	0,040	0,322	-0,278	-0,334	0,035	-0,037	-0,017	0,570	-0,131	-0,085	-0,118	-0,057
TTVI	0,048	0,328	-0,286	-0,344	0,028	-0,039	-0,003	0,552	-0,125	-0,079	-0,109	-0,060
TVI	0,032	0,298	-0,275	-0,323	0,041	-0,052	-0,061	0,641	-0,053	-0,074	-0,147	0,084
TUI	-0,038	-0,269	0,217	0,270	-0,019	0,133	-0,091	-0,553	0,102	0,043	-0,011	0,195
SNDVI	0,012	0,296	-0,256	-0,304	0,053	-0,034	-0,052	0,593	-0,142	-0,098	-0,140	-0,054
STVI	0,033	0,320	-0,275	-0,331	0,032	-0,039	-0,002	0,543	-0,127	-0,082	-0,114	-0,063
SVI	0,018	0,303	-0,222	-0,278	0,010	-0,015	0,019	0,571	-0,107	-0,089	-0,133	-0,011
SUI	-0,052	-0,310	0,297	0,346	-0,054	0,118	0,035	-0,633	0,009	0,031	0,035	-0,032
N	60	20	67	67	48	43	19	72	32	48	12	44
mod	ne	ne	ne	ano	ne	ne	ne	ano	ne	ne	ne	ano

Příloha 5 1. korelace – SUMA + vysvětlivky ke korelacím

	NOX	NO2	SO2	O3	H2O	API mol	API abs
DN1	0,109	0,195	0,060	0,254	-0,094	0,369	0,424
DN2	0,129	0,201	0,051	0,278	-0,196	0,379	0,293
DN3	0,140	0,210	0,039	0,259	-0,221	0,365	0,259
DN4	-0,132	-0,136	-0,076	0,212	-0,028	0,198	0,237
DN5	-0,045	-0,008	-0,037	0,412	-0,257	0,355	0,423
DN6	0,204	0,249	0,020	0,074	-0,137	0,259	0,106
DN7	0,105	0,185	0,015	0,357	-0,341	0,358	0,332
TRAD1	0,109	0,195	0,060	0,254	-0,094	0,369	0,424
TRAD2	0,129	0,201	0,051	0,278	-0,196	0,379	0,293
TRAD3	0,140	0,210	0,039	0,259	-0,221	0,365	0,259
TRAD4	-0,132	-0,136	-0,076	0,212	-0,028	0,198	0,237
TRAD5	-0,045	-0,008	-0,037	0,412	-0,257	0,355	0,423
TRAD6	0,204	0,249	0,020	0,074	-0,137	0,259	0,106
TRAD7	0,105	0,185	0,015	0,357	-0,341	0,358	0,332
TREF1	0,049	0,100	0,011	0,038	0,006	0,093	0,273
TREF2	0,079	0,129	0,104	0,123	-0,091	0,200	0,170
TREF3	0,109	0,164	0,073	0,163	-0,158	0,252	0,181
TREF4	-0,172	-0,192	-0,053	0,106	0,034	0,042	0,153
TREF5	-0,091	-0,069	-0,006	0,329	-0,211	0,243	0,359
TREF7	0,081	0,152	0,037	0,305	-0,315	0,291	0,289
SREF1	0,048	0,105	0,124	-0,003	0,026	0,111	0,233
SREF2	0,076	0,121	0,109	0,042	-0,054	0,148	0,084
SREF3	0,102	0,147	0,067	0,027	-0,026	0,145	0,065
SREF4	-0,179	-0,210	-0,059	-0,058	0,182	-0,115	0,022
SREF5	-0,106	-0,103	-0,019	0,094	0,033	0,044	0,181
SREF7	-0,153	-0,239	0,099	-0,569	0,404	-0,647	-0,476
TTEMP	0,205	0,250	0,023	0,069	-0,135	0,257	0,103
STEMP	0,178	0,217	0,006	0,011	0,028	0,147	0,076
MTEMP	0,030	0,009	-0,017	-0,528	0,665	-0,510	-0,311
TNDVI	-0,182	-0,227	-0,058	-0,055	0,096	-0,128	-0,055
TTVI	-0,185	-0,231	-0,059	-0,057	0,092	-0,131	-0,056
TVI	-0,176	-0,209	-0,066	0,034	0,076	-0,067	0,066
TUI	0,138	0,186	0,044	0,215	-0,238	0,159	0,215
SNDVI	-0,173	-0,213	-0,055	-0,055	0,118	-0,137	-0,054
STVI	-0,182	-0,229	-0,060	-0,062	0,103	-0,147	-0,058
SVI	-0,161	-0,207	-0,082	-0,048	0,113	-0,163	-0,033
SUI	0,173	0,210	0,038	0,104	-0,171	0,124	0,058
<i>n</i>	244	244	142	155	257	52	155
<i>Model</i>	<i>ano</i>	<i>ano</i>	<i>ne</i>	<i>ano</i>	<i>ano</i>	<i>ano</i>	<i>ano</i>

0,7 - 0,9	Velmi těsný vztah - pozitivní
0,4 - 0,7	Středně těsný vztah - pozitivní
0,2 - 0,4	Nepříliš těsný vztah - pozitivní
-1,0 - -0,9	Extremně těsný vztah - negativní
-0,9 - -0,7	Velmi těsný vztah - negativní
-0,7 - -0,4	Středně těsný vztah - negativní
-0,4 - -0,2	Nepříliš těsný vztah - negativní

Příloha 6 2. korelace PV1-PV2 (4.6.2011 – 23.8.2011)

	PM10	PM2.5	NOX	NO2	SO2	O3	CO	H2O	API celk	API zakl	API mol	API abs
DN1	-0,059	-0,464	0,095	0,048	-0,24	0,383	-0,328	-0,328	0,185	-0,024	0,27	0,281
DN2	-0,042	-0,351	0,019	-0,045	-0,154	0,378	-0,396	-0,187	0,173	0,036	0,27	0,302
DN3	-0,133	-0,45	0,002	-0,052	-0,104	0,299	-0,374	-0,381	0,273	0,078	0,313	0,155
DN4	-0,188	0,106	0,067	0,055	-0,155	0,173	-0,426	0,222	-0,226	-0,115	-0,355	0,24
DN5	-0,164	-0,468	0,088	0,054	-0,058	0,182	-0,47	-0,385	0,298	0,134	0,285	0,045
DN6	0,005	-0,505	0,105	0,148	0,68	-0,06	-0,424	-0,288	0,603	0,275	0,718	-0,146
DN7	-0,154	-0,498	0,097	0,069	-0,048	0,215	-0,505	-0,447	0,261	0,096	0,351	0,068
TRAD1	-0,059	-0,464	0,095	0,048	-0,24	0,383	-0,328	-0,328	0,185	-0,024	0,27	0,281
TRAD2	-0,042	-0,351	0,019	-0,045	-0,154	0,378	-0,396	-0,187	0,173	0,036	0,27	0,302
TRAD3	-0,133	-0,45	0,002	-0,052	-0,104	0,299	-0,374	-0,381	0,273	0,078	0,313	0,155
TRAD4	-0,188	0,106	0,067	0,055	-0,155	0,173	-0,426	0,222	-0,226	-0,115	-0,355	0,24
TRAD5	-0,164	-0,468	0,088	0,054	-0,058	0,182	-0,47	-0,385	0,298	0,134	0,285	0,045
TRAD6	0,005	-0,505	0,105	0,148	0,68	-0,06	-0,424	-0,288	0,603	0,275	0,718	-0,146
TRAD7	-0,154	-0,498	0,097	0,069	-0,048	0,215	-0,505	-0,447	0,261	0,096	0,351	0,068
TREF1	-0,083	-0,424	0,069	0,012	-0,241	0,386	-0,309	-0,257	0,134	-0,038	0,219	0,301
TREF2	-0,069	-0,32	0,002	-0,067	-0,159	0,385	-0,379	-0,138	0,124	0,02	0,23	0,322
TREF3	-0,164	-0,417	-0,022	-0,083	-0,121	0,315	-0,357	-0,336	0,225	0,06	0,269	0,181
TREF4	-0,193	0,124	0,077	0,085	-0,155	0,182	-0,434	0,234	-0,256	-0,134	-0,349	0,258
TREF5	-0,183	-0,454	0,087	0,056	-0,063	0,199	-0,467	-0,372	0,271	0,12	0,288	0,068
TREF7	-0,175	-0,476	0,078	0,048	-0,066	0,227	-0,489	-0,428	0,227	0,076	0,33	0,086
SREF1	-0,118	-0,414	0,069	0,021	-0,21	0,347	-0,346	-0,439	0,146	-0,012	0,22	0,209
SREF2	-0,098	-0,31	-0,008	-0,068	-0,15	0,361	-0,388	-0,272	0,121	0,029	0,226	0,256
SREF3	-0,191	-0,391	-0,04	-0,099	-0,129	0,291	-0,352	-0,374	0,198	0,057	0,242	0,144
SREF4	-0,197	0,135	0,083	0,105	-0,154	0,184	-0,44	0,234	-0,271	-0,147	-0,337	0,265
SREF5	-0,201	-0,437	0,085	0,059	-0,068	0,213	-0,462	-0,359	0,242	0,106	0,289	0,088
SREF7	0,18	0,466	-0,062	-0,036	0,085	-0,197	0,484	0,473	-0,212	-0,077	-0,318	-0,044
TTEMP	0,001	-0,503	0,106	0,149	0,683	-0,065	-0,428	-0,286	0,598	0,275	0,713	-0,149
STEMP	-0,026	-0,484	0,1	0,133	0,684	-0,049	-0,414	-0,255	0,561	0,261	0,687	-0,126
MTEMP	-0,221	-0,737	-0,064	0,06	-0,108	0,149	-0,138	-0,811	0,5	-0,033	0,39	-0,09
TNDVI	0,016	0,417	0,133	0,227	0,005	-0,112	-0,289	0,389	-0,352	-0,139	-0,537	0,049
TTVI	0,036	0,392	0,142	0,241	-0,027	-0,124	-0,301	0,379	-0,349	-0,133	-0,558	0,034
TVI	-0,118	0,413	0,091	0,127	-0,123	0,064	-0,309	0,393	-0,439	-0,185	-0,588	0,204
TUI	-0,123	-0,597	0,013	-0,007	0,045	0,141	-0,364	-0,504	0,45	0,167	0,512	-0,024
SNDVI	0,022	0,469	0,115	0,187	0,125	-0,057	-0,191	0,477	-0,35	-0,154	-0,446	0,128
STVI	0,076	0,422	0,151	0,236	0,029	-0,116	-0,185	0,453	-0,381	-0,143	-0,542	0,065
SVI	0,079	0,529	0,111	0,158	0,128	-0,144	0,111	0,488	-0,383	-0,149	-0,492	0,049
SUI	0,095	-0,232	-0,072	-0,095	0,14	-0,148	0,42	-0,313	0,296	0,186	0,417	-0,25
<i>n</i>	46	19	52	54	12	32	17	54	19	30	12	32
<i>Model</i>	<i>ne</i>	<i>ano</i>	<i>ne</i>	<i>ne</i>	<i>ano</i>	<i>ne</i>	<i>ne</i>	<i>ano</i>	<i>ano</i>	<i>ne</i>	<i>ano</i>	<i>ne</i>

Příloha 7 2. korelace PZ1-PZ2 (24.4.2011 – 26.5.2011)

	PM10	PM2.5	NOX	NO2	SO2	O3	CO	H2O	API celk	API zakl	API mol	API abs
DN1	-0,062	-0,349	0,027	0,106	-0,251	-0,029	-0,338	-0,151	-0,025	0,187	0,602	0,649
DN2	-0,074	-0,544	0,067	0,131	-0,288	0,041	-0,405	-0,252	-0,046	0,165	0,5	-0,073
DN3	-0,057	-0,579	0,065	0,122	-0,271	0,159	-0,436	-0,407	-0,071	0,157	0,395	0,068
DN4	-0,217	0,31	-0,153	-0,124	0,213	-0,251	-0,23	0,531	-0,272	-0,231	0,251	-0,217
DN5	-0,208	-0,575	0,081	0,129	-0,197	0,165	-0,41	-0,511	-0,043	0,158	0,275	0,114
DN6	0,026	-0,556	0,037	0,021	-0,224	0,534	-0,379	-0,693	0,12	0,132	-0,406	0,166
DN7	-0,234	-0,622	0,014	0,072	-0,17	0,128	-0,41	-0,47	-0,015	0,154	0,378	0,077
TRAD1	-0,062	-0,349	0,027	0,106	-0,251	-0,029	-0,338	-0,151	-0,025	0,187	0,602	0,649
TRAD2	-0,074	-0,544	0,067	0,131	-0,288	0,041	-0,405	-0,252	-0,046	0,165	0,5	-0,073
TRAD3	-0,057	-0,579	0,065	0,122	-0,271	0,159	-0,436	-0,407	-0,071	0,157	0,395	0,068
TRAD4	-0,217	0,31	-0,153	-0,124	0,213	-0,251	-0,23	0,531	-0,272	-0,231	0,251	-0,217
TRAD5	-0,208	-0,575	0,081	0,129	-0,197	0,165	-0,41	-0,511	-0,043	0,158	0,275	0,114
TRAD6	0,026	-0,556	0,037	0,021	-0,224	0,534	-0,379	-0,693	0,12	0,132	-0,406	0,166
TRAD7	-0,234	-0,622	0,014	0,072	-0,17	0,128	-0,41	-0,47	-0,015	0,154	0,378	0,077
TREF1	0,03	-0,178	0,024	0,102	-0,263	-0,047	-0,361	-0,168	-0,053	0,303	0,738	0,539
TREF2	-0,083	-0,562	0,056	0,119	-0,283	0,037	-0,425	-0,23	-0,063	0,148	0,474	-0,112
TREF3	-0,07	-0,584	0,051	0,106	-0,271	0,158	-0,453	-0,395	-0,087	0,138	0,355	0,049
TREF4	-0,206	0,296	-0,121	-0,082	0,238	-0,243	-0,224	0,5	-0,274	-0,191	0,338	-0,262
TREF5	-0,212	-0,57	0,096	0,145	-0,181	0,173	-0,409	-0,533	-0,057	0,166	0,262	0,093
TREF7	-0,254	-0,626	0,004	0,059	-0,163	0,132	-0,417	-0,472	-0,027	0,141	0,34	0,067
SREF1	-0,094	-0,383	0,008	0,085	-0,247	-0,038	-0,344	-0,143	-0,034	0,162	0,558	0,621
SREF2	-0,101	-0,571	0,051	0,113	-0,288	0,041	-0,425	-0,233	-0,063	0,139	0,445	-0,12
SREF3	-0,076	-0,587	0,049	0,104	-0,279	0,156	-0,448	-0,393	-0,083	0,136	0,356	0,052
SREF4	-0,208	0,304	-0,109	-0,091	0,236	-0,243	-0,226	0,506	-0,274	-0,197	0,32	-0,255
SREF5	-0,211	-0,573	0,04	0,138	-0,188	0,169	-0,41	-0,523	-0,051	0,162	0,267	0,098
SREF7	0,282	0,632	0,018	-0,036	0,18	-0,123	0,417	0,444	0,031	-0,115	-0,32	-0,038
TTEMP	0,023	-0,563	0,036	0,021	-0,226	0,537	-0,389	-0,698	0,115	0,133	-0,433	0,153
STEMP	0,038	-0,547	0,05	0,036	-0,223	0,504	-0,364	-0,68	0,123	0,152	-0,357	0,186
MTEMP	-0,005	-0,19	-0,004	-0,067	-0,114	0,576	-0,148	-0,904	0,063	0,094	-0,75	0,135
TNDVI	-0,095	0,539	-0,052	-0,055	0,294	-0,286	0,286	0,468	-0,083	-0,144	0,022	-0,344
TTVI	-0,092	0,518	-0,031	-0,033	0,292	-0,29	0,289	0,445	-0,074	-0,129	0,061	-0,354
TVI	-0,137	0,496	-0,117	-0,107	0,292	-0,254	0,116	0,55	-0,172	-0,209	0,062	-0,222
TUI	-0,031	-0,494	0,121	0,128	-0,219	0,283	-0,262	-0,591	0,114	0,202	-0,028	0,372
SNDVI	-0,092	0,571	-0,076	-0,089	0,307	-0,256	0,283	0,501	-0,087	-0,166	-0,092	-0,29
STVI	-0,083	0,523	-0,027	-0,039	0,308	-0,274	0,311	0,45	-0,064	-0,137	0,006	-0,315
SVI	-0,034	0,592	-0,086	-0,12	0,314	-0,222	0,38	0,522	-0,04	-0,193	-0,244	-0,145
SUI	0,085	-0,421	0,064	0,076	-0,246	0,299	-0,01	-0,542	0,224	0,18	-0,27	0,415
<i>n</i>	59	20	68	67	38	41	19	72	28	44	11	43
<i>Model</i>	<i>ne</i>	<i>ano</i>	<i>ne</i>	<i>ne</i>	<i>ne</i>	<i>ano</i>	<i>ne</i>	<i>ano</i>	<i>ne</i>	<i>ne</i>	<i>ano</i>	<i>ano</i>

Příloha 8 2. korelace SUMA PV1-PV2 a PZ1-PZ2

	PM2.5	H2O	API mol
DN1	-0,229	-0,371	0,668
DN2	-0,253	-0,466	0,675
DN3	-0,313	-0,565	0,667
DN4	0,13	-0,112	0,527
DN5	-0,271	-0,616	0,651
DN6	-0,211	-0,667	0,72
DN7	-0,32	-0,609	0,656
TRAD1	-0,229	-0,371	0,668
TRAD2	-0,253	-0,466	0,675
TRAD3	-0,313	-0,565	0,667
TRAD4	0,13	-0,112	0,527
TRAD5	-0,271	-0,616	0,651
TRAD6	-0,211	-0,667	0,72
TRAD7	-0,32	-0,609	0,656
TREF1	-0,208	-0,056	0,321
TREF2	-0,299	-0,172	0,332
TREF3	-0,369	-0,401	0,448
TREF4	0,153	0,114	0,144
TREF5	-0,319	-0,556	0,487
TREF7	-0,359	-0,545	0,541
SREF1	-0,261	-0,015	0,164
SREF2	-0,295	-0,163	0,282
SREF3	-0,362	-0,355	0,38
SREF4	0,148	0,22	-0,025
SREF5	-0,33	-0,479	0,385
SREF7	0,098	0,572	-0,923
TTEMP	-0,211	-0,669	0,717
STEMP	-0,189	-0,647	0,716
MTEMP	-0,255	-0,827	0,085
TNDVI	0,418	0,313	-0,38
TTVI	0,401	0,302	-0,385
TVI	0,38	0,263	-0,158
TUI	-0,377	-0,519	0,366
SNDVI	0,45	0,358	-0,38
STVI	0,413	0,342	-0,408
SVI	0,454	0,404	-0,43
SUI	-0,254	-0,344	0,286
<i>n</i>	40	126	25
<i>Model</i>	<i>ano</i>	<i>ano</i>	<i>ano</i>

Příloha 9 3. korelace PV1, PV2

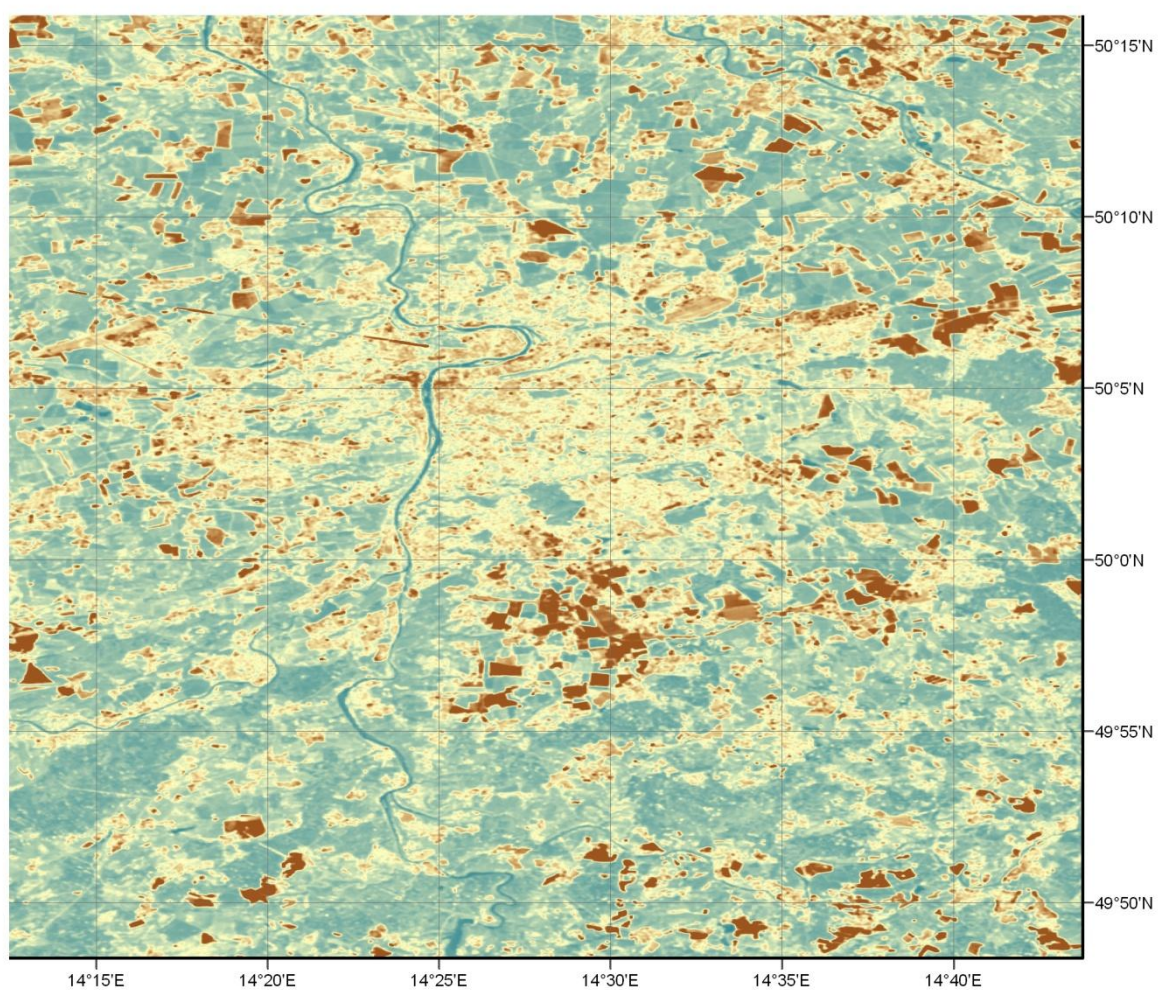
PV1	PM10	PM2.5	NOX	NO2	SO2	O3	CO	H2O	API celk	API zakl	API mol	API abs
T-SREF1	-0,069	0,607	-0,275	-0,324	-0,461	-0,082	-0,188	0,644	-0,253	-0,168	-0,692	0,091
T-SREF2	-0,087	0,563	-0,185	-0,218	-0,375	-0,066	-0,178	0,608	-0,205	-0,06	-0,636	0,092
T-SREF3	-0,091	0,531	-0,211	-0,25	-0,389	-0,076	-0,185	0,647	-0,173	-0,067	-0,618	0,104
T-SREF4	0,048	-0,181	-0,221	-0,256	-0,228	-0,047	-0,062	0,306	0,276	0,116	-0,161	0,04
T-SREF5	0,013	-0,466	-0,076	-0,054	0,029	0,126	0,115	-0,195	0,395	0,129	0,383	0,062
T-SREF7	0,008	-0,493	0,152	0,191	0,191	0,161	0,034	-0,482	0,286	0,081	0,498	0,021
T-STEMP	-0,222	0,455	-0,194	-0,215	-0,045	-0,128	-0,24	0,438	-0,259	-0,111	-0,267	-0,006
T-MTEMP	0,286	-0,407	0,032	0,034	-0,154	0,223	0,188	-0,138	0,226	0,089	0,187	0,168
<i>n</i>	46	19	51	51	40	33	17	54	20	32	14	33
<i>Model</i>	<i>ne</i>	<i>ano</i>	<i>ne</i>	<i>ne</i>	<i>ano</i>	<i>ne</i>	<i>ne</i>	<i>ano</i>	<i>ne</i>	<i>ne</i>	<i>ano</i>	<i>ne</i>

PV2	PM10	PM2.5	NOX	NO2	SO2	O3	CO	H2O	API celk	API zakl	API mol	API abs
T-SREF1	0,15	-0,082	-0,138	-0,173	0,205	-0,258	-0,118	0,074	0,481	0,138	0,276	-0,181
T-SREF2	0,175	-0,049	-0,08	-0,084	0,251	-0,428	-0,05	-0,029	0,612	0,189	0,335	-0,37
T-SREF3	0,138	-0,093	-0,157	-0,189	0,248	-0,271	-0,119	0,085	0,539	0,094	0,373	-0,184
T-SREF4	0,003	-0,077	-0,342	-0,456	-0,005	0,477	-0,269	0,312	-0,121	-0,332	0,068	0,558
T-SREF5	-0,136	0,208	-0,245	-0,355	-0,181	0,631	-0,368	0,242	-0,539	-0,327	-0,278	0,649
T-SREF7	-0,177	0,168	-0,017	-0,017	-0,281	0,464	-0,124	-0,063	-0,551	-0,257	-0,438	0,39
T-STEMP	0,054	-0,085	-0,29	-0,343	-0,378	0,022	0,015	0,101	0,075	-0,054	-0,144	0,075
T-MTEMP	-0,14	-0,182	0,157	0,158	0,476	-0,07	0,089	0,136	-0,078	0,027	0,518	-0,019
<i>n</i>	51	19	49	57	12	35	19	59	22	36	14	35
<i>Model</i>	<i>ne</i>	<i>ne</i>	<i>ano</i>	<i>ano</i>	<i>ne</i>	<i>ano</i>	<i>ne</i>	<i>ne</i>	<i>ano</i>	<i>ne</i>	<i>ne</i>	<i>ano</i>

MNOŽSTVÍ OZONU V OVZDUŠÍ

Praha a okolí, 26.5.2011

Model 1: O₃= 352,093-2609,322*SREF7



1 : 320 000

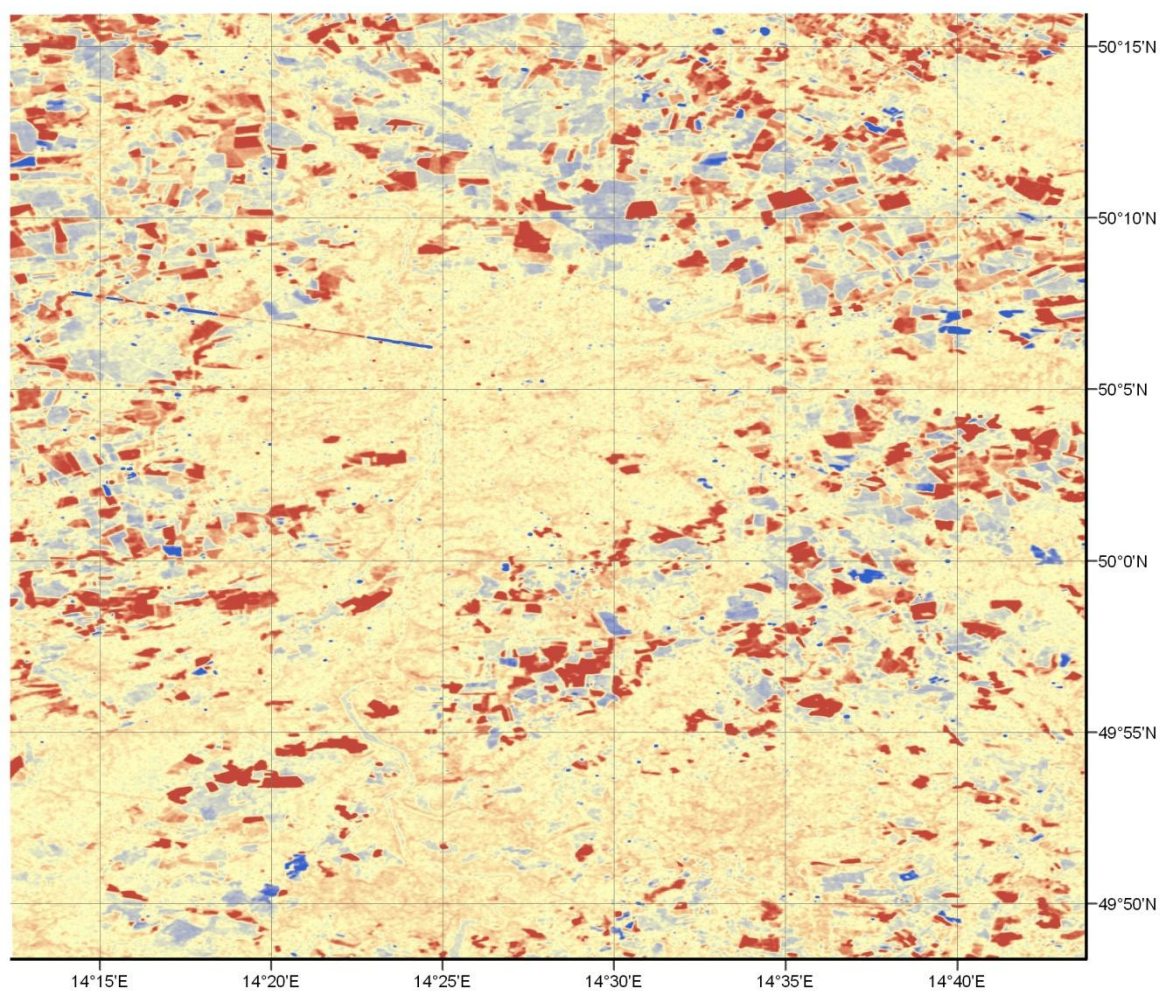


Anna Hladká, 2013

ROZDÍL INDEXU API_{mol}

Praha a okolí, 24.4.2011 - 26.5.2011

Model 2: $\Delta\text{API}_{\text{mol}} = 0,176 - 22,229 \cdot \Delta\text{SREF7} - 1,225 \cdot \Delta\text{TREF5}$



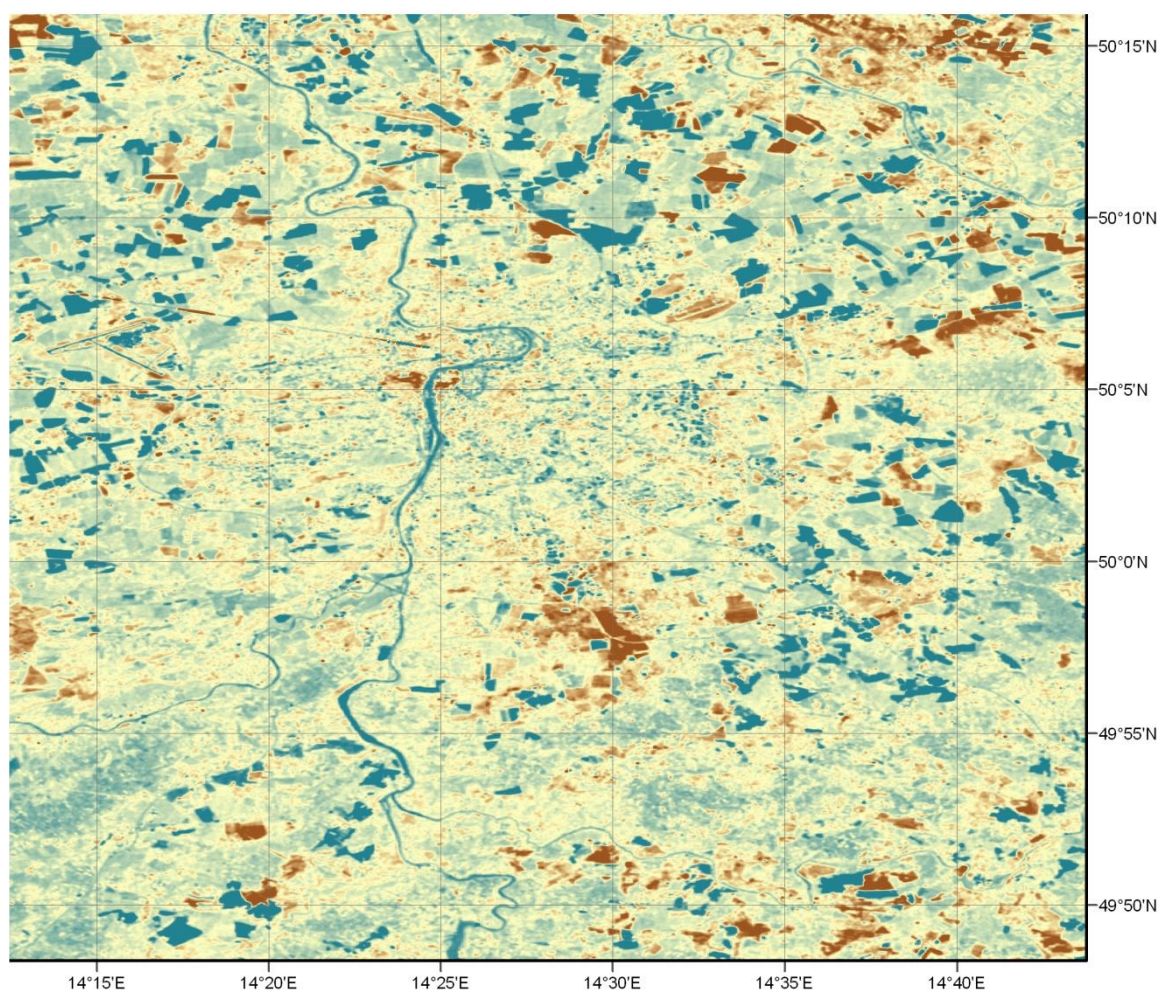
1 : 320 000



INDEX API_{abs}

Praha a okolí, 26.5.2011

Model 3: $API_{abs} = 2,47 + 5,485 \cdot (T-SREF5) + 33,085 \cdot (T-SREF2) - 11,433 \cdot (T-SREF1) + 5,225 \cdot (T-SREF7)$



1 : 320 000

