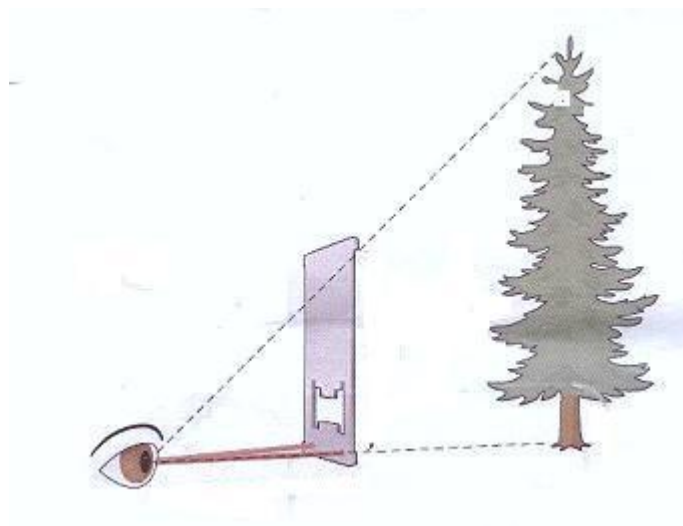


Příloha č. 1 – pomůcky pro vytýčení zkoumaných ploch



Relaskop

Převzato z <http://www.bjornrud-arnestad.no/products/relaskop-enbart-haglfs->



Použití relaskopu

Převzato z

<http://www.skogkurs.no/kursbeskrivelser.asp>

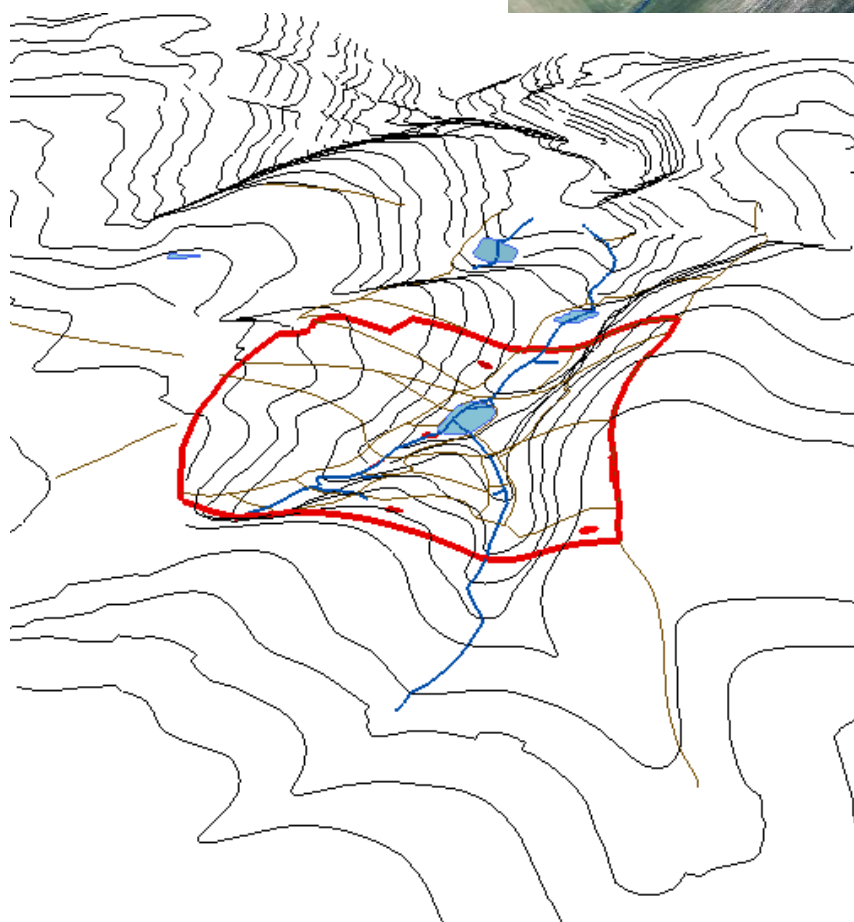
<http://www.filehill.com/file/1327;jsessionid=0776433970A929C5E346B24A9E95957B>



Příloha č. 2 – terénní znázornění parku Bažantnice



Letecký pohled na vybranou lokalitu



Vrstevnicové znázornění
stanoviště

Příloha č. 3 - přehled zjištěných indikačních hodnot

Plocha č. 1							
	L	T	K	V	R	N	Pokryvnost v %
<i>Anemone nemorosa</i>	X	X	3	x	X	X	3
<i>Anemone ranunculoides</i>	3	6	4	6	8	8	0,1
<i>Fragaria vesca</i>	7	X	5	5	X	6	10
<i>Galium aparine</i>	7	5	3	x	6	8	10
<i>Geranium robertianum</i>	4	x	3	x	x	7	0,1
<i>Geum urbanum</i>	4	5	5	5	X	7	0,5
<i>Heracleum sphondylium</i>	7	5	2	5	X	8	0,5
<i>Hypericum perforatum</i>	7	X	5	4	X	X	10
<i>Lysimachia nummularia</i>	4	6	4	6	X	X	0,5
<i>Ranunculus acris</i>	5	5	3	6	8	7	0,5
<i>Stellaria media</i>	6	X	X	4	7	8	10
<i>Taraxacum officinale</i>	7	X	X	5	X	7	10
<i>Veronica chamaedrys</i>	6	X	3	4	X	X	10
<i>Viola canina</i>	7	5	3	4	3	2	0,1
<i>Veronica officinalis</i>	5	X	3	4	2	4	0,5
<i>Poa nemoralis</i>	5	X	5	5	5	3	3
<i>Luzula luzuloides</i>	4	x	4	X	3	4	0,5
<i>Festuca ovina</i>	7	X	3	3	3	X	20
<i>Dactylis glomerata</i>	7	X	3	5	X	6	10

Plocha č. 2							
	L	T	K	V	R	N	Pokryvnost v %
<i>Anthriscus sylvestris</i>	7	X	5	5	X	8	10
<i>Arctium tomentosum</i>	8	X	7	5	9	9	3
<i>Artemisia vulgaris</i>	7	X	X	6	X	8	10
<i>Asarum europaeum</i>	3	5	5	6	8	6	0,1
<i>Fragaria vesca</i>	7	X	5	5	X	6	3
<i>Galium aparine</i>	7	5	3	x	6	8	0,5
<i>Galium glaucum</i>	8	7	6	2	9	X	0,1
<i>Geum urbanum</i>	4	5	5	5	X	7	10
<i>Heracleum sphondylium</i>	7	5	2	5	X	8	0,1
<i>Hypericum perforatum</i>	7	X	5	4	X	X	10
<i>Impatiens parviflora</i>	4	6	5	5	X	6	3
<i>Melandrium album</i>	8	X	X	4	X	7	0,5
<i>Plantago major</i>	8	X	X	5	X	6	3
<i>Plantago media</i>	7	X	7	4	8	3	0,5
<i>Potentilla repens</i>	6	6	3	6	7	5	0,1
<i>Rubus fruticosus L.</i>	7	X	X	5	X	8	10

<i>Senecio fuschii</i>	7	X	4	5	X	8	3
<i>Stellaria media</i>	6	X	X	4	7	8	3
<i>Taraxacum officinale</i>	7	X	X	5	X	7	3
<i>Urtica dioica</i>	X	X	X	6	6	8	3
<i>Veronica hederifolia</i>	6	6	3	5	7	7	3
<i>Veronica chamaedrys</i>	6	X	3	4	X	X	0,5
<i>Festuca rubra</i>	8	X	4	5	7	6	10
<i>Dactylis glomerata</i>	7	X	3	5	X	6	3
<i>Deschampsia cespitosa</i>	6	X	X	7	X	3	0,5
<i>Festuca ovina</i>	7	X	3	3	3	X	3

Plocha č. 3							
	L	T	K	V	R	N	Pokryvnost v %
<i>Asarum europaeum</i>	3	5	5	6	8	6	3
<i>Athyrium filix-femina</i>	4	X	3	7	X	6	10
<i>Dryopteris filix-mas</i>	3	X	3	5	5	6	3
<i>Geranium robertianum</i>	4	x	3	x	x	7	3
<i>Geum urbanum</i>	4	5	5	5	X	7	0,5
<i>Impatiens parviflora</i>	4	6	5	5	X	6	10
<i>Oxalis acetosella</i>	1	X	3	6	4	7	3
<i>Ranunculus lanuginosus</i>	3	X	4	6	7	8	0,1
<i>Rubus idaeus</i>	5	X	X	5	X	8	44
<i>Senecio fuschii</i>	5	X	4	5	X	8	3
<i>Urtica dioica</i>	X	X	X	6	6	8	10
<i>Calamagrostis epigejos</i>	7	5	7	X	X	6	3
<i>Dactylis glomerata</i>	7	X	3	5	X	6	0,5
<i>Elymus caninus</i>	3	5	4	5	7	6	3

Plocha č. 4							
	L	T	K	V	R	N	Pokryvnost v %
<i>Anemone nemorosa</i>	X	X	3	x	X	X	3
<i>Fragaria vesca</i>	7	X	5	5	X	6	0,5
<i>Geranium robertianum</i>	4	x	3	x	x	7	0,5
<i>Geum urbanum</i>	4	5	5	5	X	7	0,5
<i>Glechoma hederacea</i>	6	5	3	6	X	7	10
<i>Impatiens parviflora</i>	4	6	5	5	X	6	0,5
<i>Listera ovata</i>	X	X	3	6	7	7	10
<i>Lysimachia nummularia</i>	4	6	4	6	X	X	44
<i>Rubus idaeus</i>	7	X	X	5	X	8	0,1
<i>Senecio fuschii</i>	7	X	4	5	X	8	3
<i>Taraxacum officinale</i>	7	X	X	5	X	7	3
<i>Veronica beccabunga</i>	7	X	3	10	7	6	20
<i>Viola canina</i>	7	5	3	4	3	2	0,1

<i>Carex sylvestris</i>	2	5	3	5	7	5	0,1
<i>Dactylis glomerata</i>	7	X	3	5	X	6	0,5
<i>Carex remota</i>	3	5	3	8	X	X	0,5
<i>Poa nemoralis</i>	5	X	5	5	5	3	3
<i>Scirpus sylvaticus</i>	6	5	4	9	4	3	3

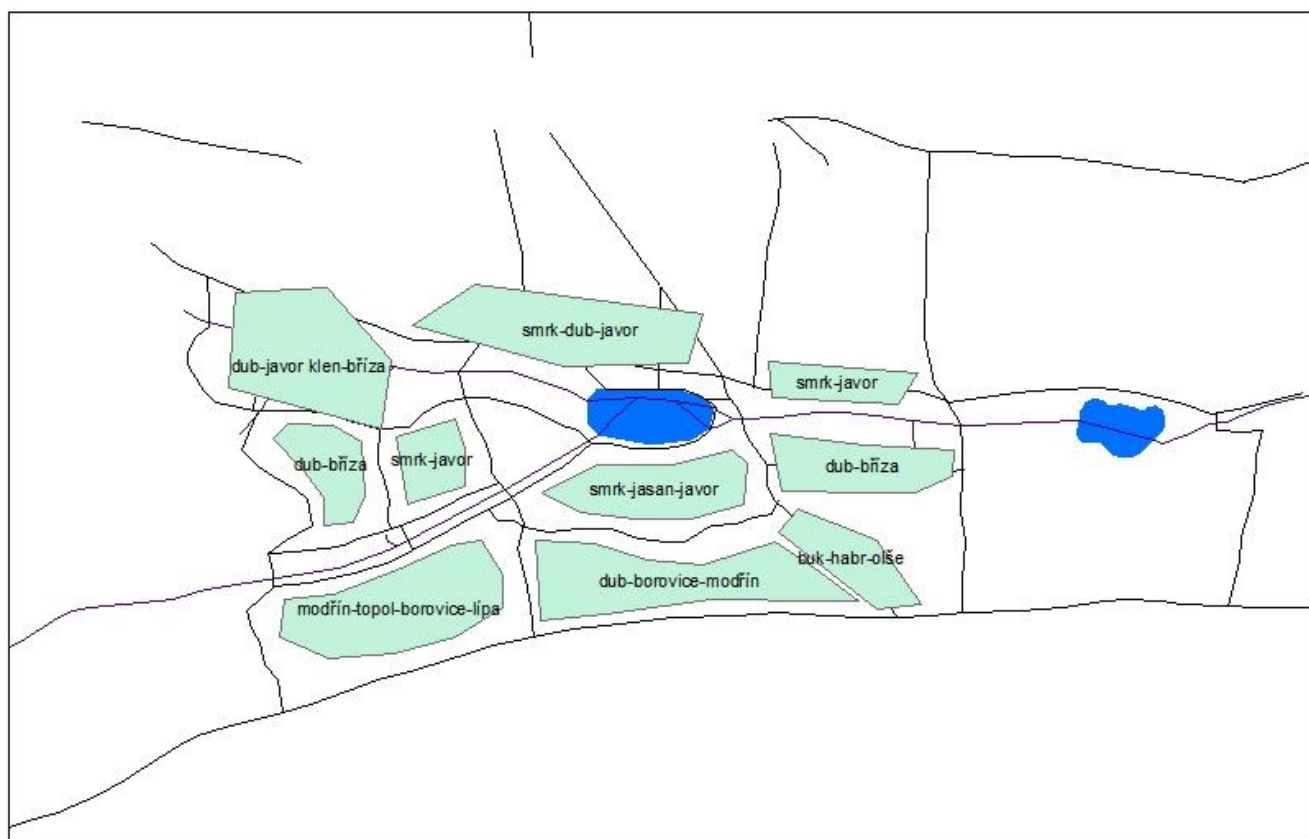
Plocha č. 5							
	L	T	K	V	R	N	Pokryvnost v %
<i>Anemone nemorosa</i>	X	X	3	x	X	X	10
<i>Cirsium oleraceum</i>	6	5	3	7	8	5	3
<i>Convolvulus arvensis</i>	7	6	X	4	7	X	0,1
<i>Crepis paludosa</i>	7	X	3	8	8	X	3
<i>Geum urbanum</i>	4	5	5	5	X	7	3
<i>Impatiens parviflora</i>	4	6	5	5	X	6	3
<i>Lycopus europaeus</i>	7	6	5	9	X	7	10
<i>Lysimachia nummularia</i>	4	6	4	6	X	X	10
<i>Myosoton aquaticum</i>	7	5	3	8	X	8	0,5
<i>Ranunculus lanuginosus</i>	3	X	4	6	7	8	0,1
<i>Veronica beccabunga</i>	7	X	3	10	7	6	31
<i>Scirpus sylvaticus</i>	6	5	4	9	4	3	31
<i>Carex acuta</i>	7	5	3	9	7	5	10
<i>Typha latifolia</i>	8	6	5	10	X	8	0,5
<i>Alopecurus aequalis</i>	9	X	5	9	X	9	0,1

Plocha č. 6							
	L	T	K	V	R	N	Pokryvnost v %
<i>Ajuga reptans</i>	6	x	2	6	x	6	0,1
<i>Alliaria petiolata</i>	5	6	3	5	7	9	0,1
<i>Anthriscus sylvestris</i>	7	X	5	5	X	8	3
<i>Capsella bursa pastoris</i>	7	x	x	5	x	7	3
<i>Euphorbia cyparissias</i>	8	X	4	3	X	3	20
<i>Fumaria officinalis</i>	6	X	3	5	6	7	0,1
<i>Galium glaucum</i>	8	7	6	2	9	X	3
<i>Geum urbanum</i>	4	5	5	5	X	7	0,1
<i>Hypericum perforatum</i>	7	X	5	4	X	X	0,5
<i>Chelidonium majus</i>	6	6	X	5	X	X	0,5
<i>Lamium album</i>	7	X	3	5	X	9	20
<i>Lathyrus vernus</i>	4	X	4	4	7	X	0,1
<i>Melampyrum pratense</i>	X	X	3	X	3	3	0,5
<i>Plantago major</i>	8	X	X	5	X	6	0,5
<i>Plantagolanceolata</i>	6	X	3	X	X	X	0,1
<i>Potentilla argentea</i>	9	X	3	2	3	1	20
<i>Rubus caesius</i>	7	5	3	7	7	9	3

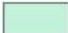



<i>Thlaspi arvense</i>	6	5	X	5	7	6	0,5
<i>Trifolium hybridum</i>	7	5	5	6	7	5	0,1
<i>Urtica dioica</i>	X	X	X	6	6	8	3
<i>Veronica hederifolia</i>	6	6	3	5	7	7	0,1
<i>Calamagrostis epigejos</i>	7	5	7	X	X	6	10
<i>Dactylis glomerata</i>	7	X	3	5	X	6	0,5
<i>Deschampsia cespitosa</i>	6	X	X	7	X	3	0,5
<i>Lolium perene</i>	8	5	3	5	X	7	10
<i>Phleum pratense</i>	7	X	5	5	X	6	3
<i>Alopecurus pratensis</i>	6	X	5	6	6	7	0,1

Příloha č. 4 – znázornění dominující porostní směsi plochy

Znázornění dominující porostní směsi plochy



Legenda

-  dominující porostní směs
-  cesty
-  vodní tok
-  vodní plocha

200 100 0 200 Metr



Příloha č. 5 – pracovní list č. 1

Na následující mapě máte vyznačena stanoviště, kterými budeme v rámci exkurze procházet. Vyjmenujte rostlinné čeledě, se kterými jste se mohli setkat.



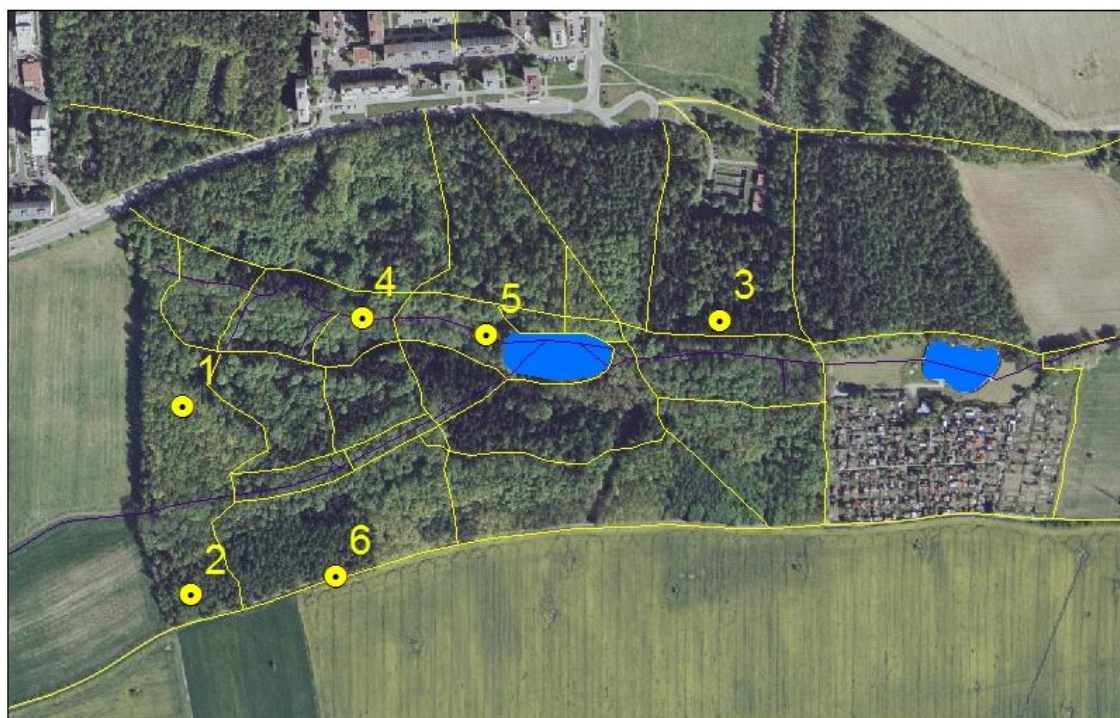
200 100 0 200 Metr



	stanoviště 1	stanoviště 2	stanoviště 3	stanoviště 4	stanoviště 5
jméno rostlinné čeledě					

Příloha č. 6 – pracovní list č. 2

Na následující mapce máte vyznačena stanoviště, kterými budeme v rámci exkurze procházet. Na každém místě najdete a pojmenujte alespoň 5 bylin, jejichž názvy zapište do tabulky.



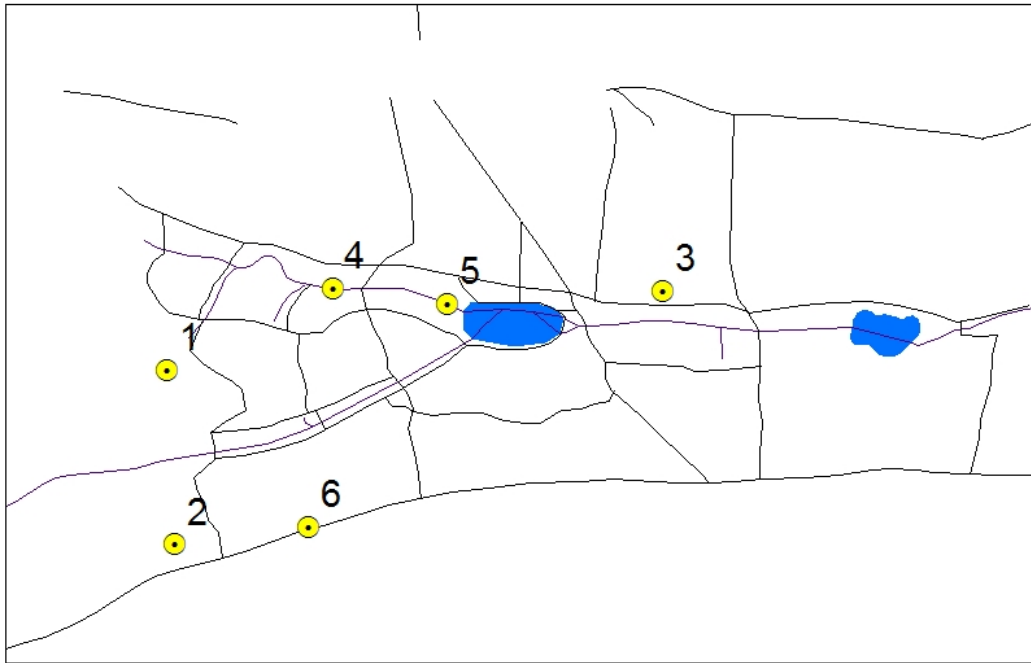
200 100 0 200 Metr



	stanoviště 1	stanoviště 2	stanoviště 3	stanoviště 4	stanoviště 5
jméno byliny					

Příloha č. 7 – pracovní list č. 3

Na následujícím plánu máte vyznačena stanoviště, kterými budeme v rámci exkurze procházet. Na každém místě pojmenujte alespoň 5 bylin a přiřaďte je do jednotlivých oddílů.



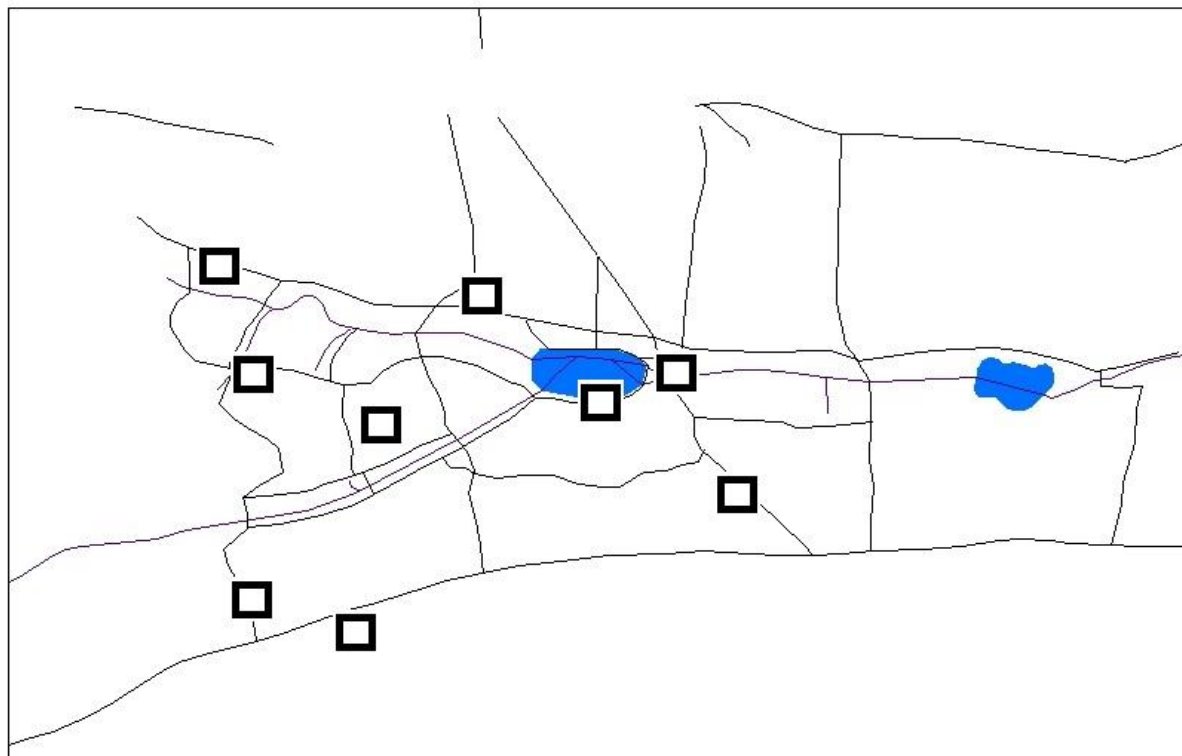
200 100 0 200 Metr



	nalezeno ve vodě	nalezeno na přímém slunci	nalezeno ve stínu	nalezeno na břehu potoka	nalezeno na suchém místě
jméno byliny					

Příloha č. 8 – pracovní list č. 4

Do čtverečků zanesených v mapě doplň čísla, která odpovídají názvům dřevin uvedených pod obrázkem.



200 100 0 200 Metr



Lípa - 1

Třešeň - 2

Buk - 3

Dub - 4

Hloh - 5

Jasan - 6

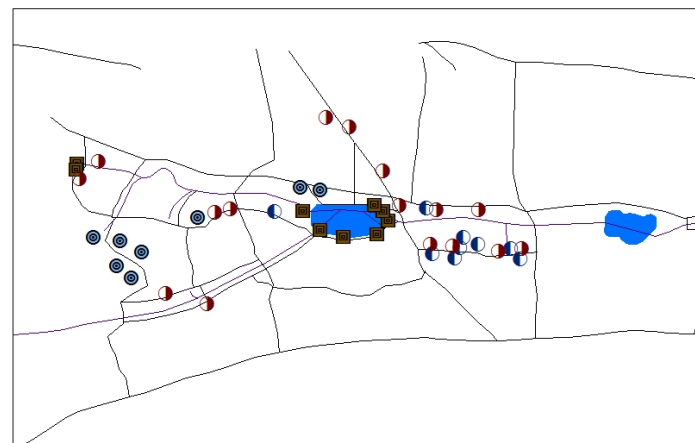
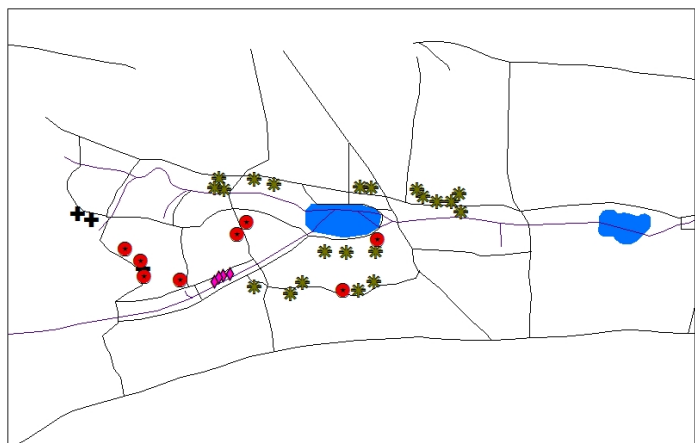
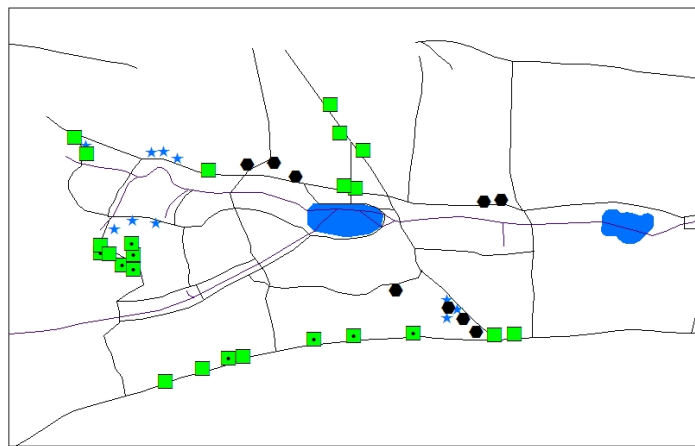
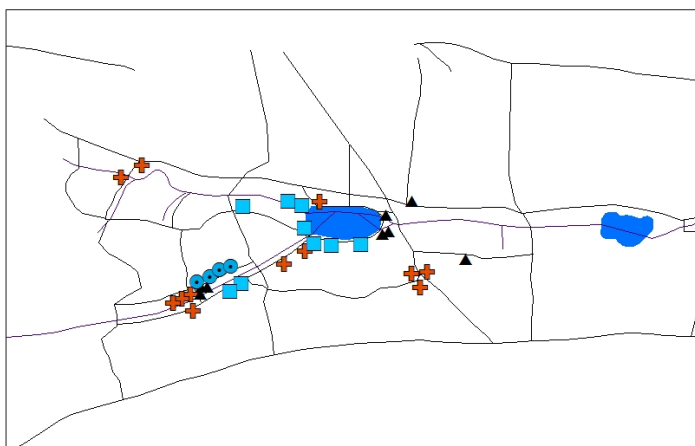
Javor - 7

Jilm - 8

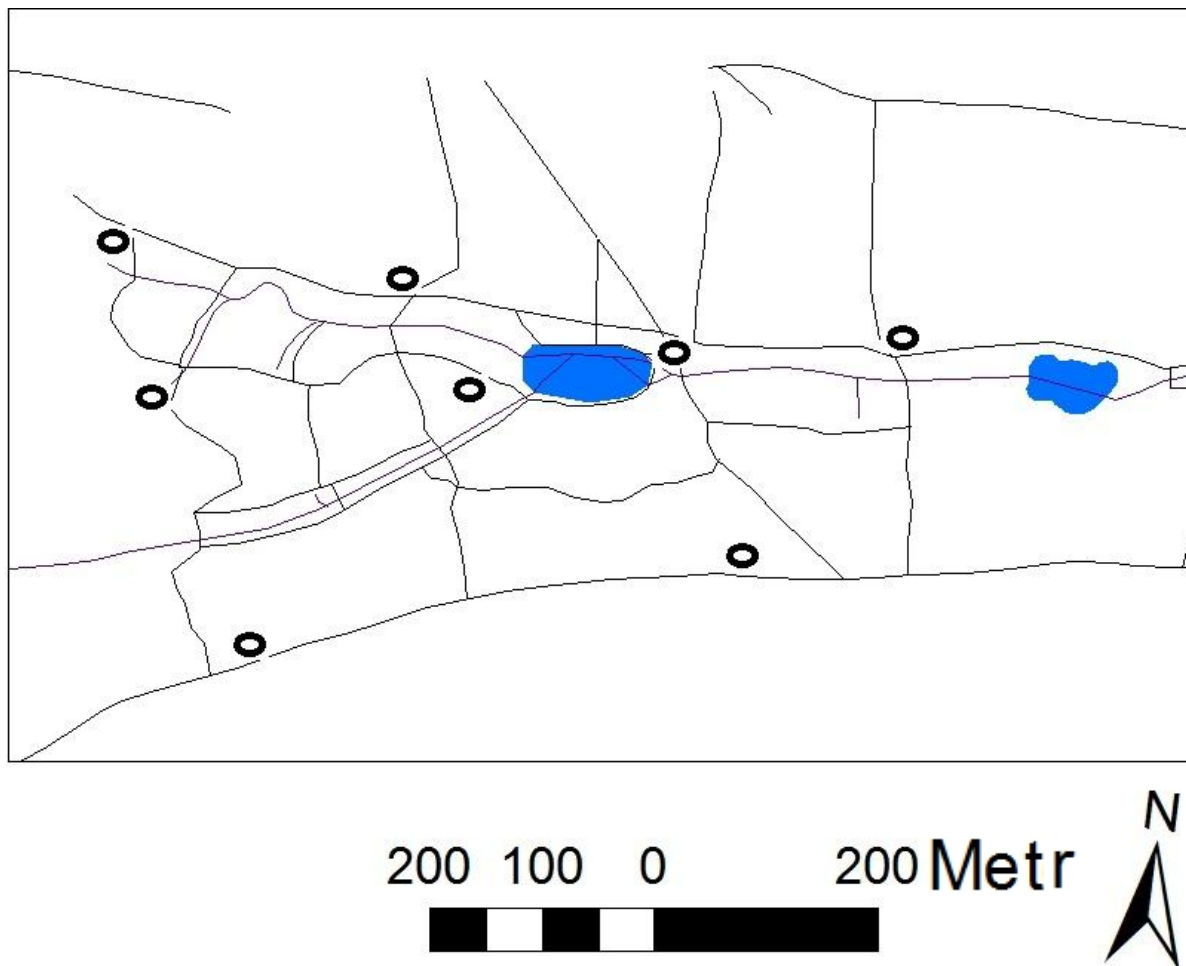
Topol - 9

Příloha č. 9 – pracovní list č. 5

K níže uvedeným symbolům doplň názvy dřevinných druhů, drž se pokynů vyučujícího.

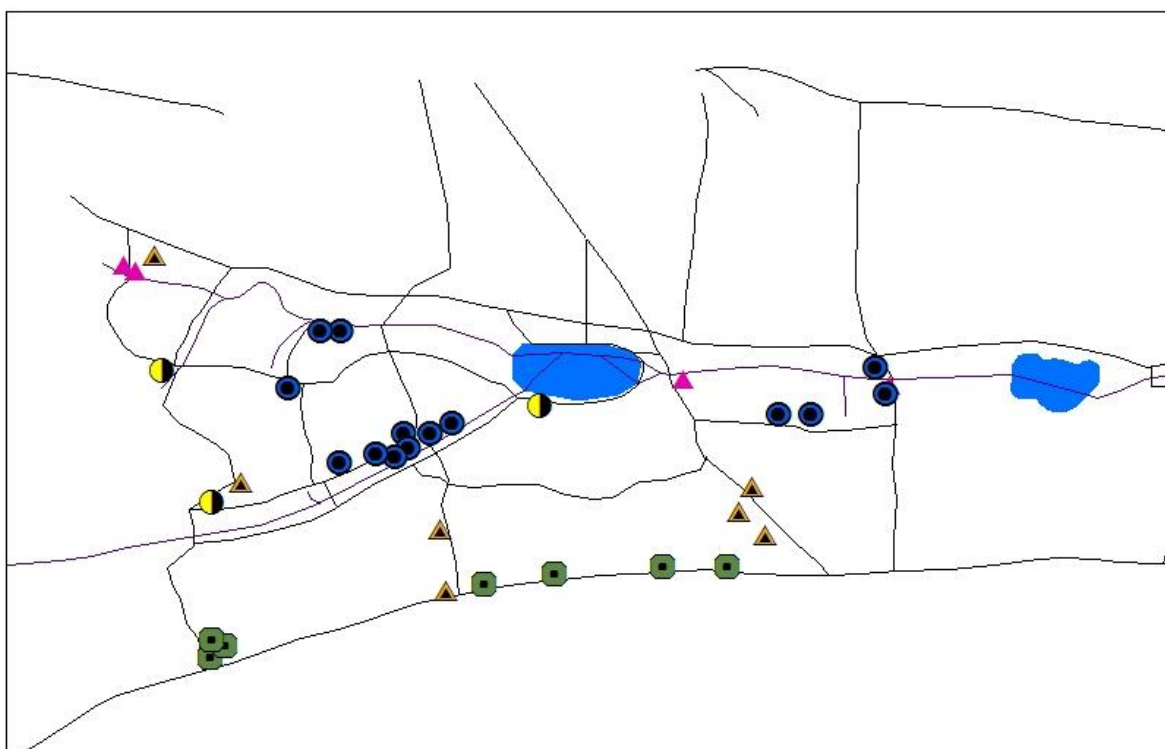


Příloha č. 10 – mapa 1 –znázornění stanovišť



Příloha č. 11 a – mapa 2 – znázornění transparentních dřevin v areálu lesoparku

**Znázornění transparentních dřevin
v areálu lesoparku V**



Legenda

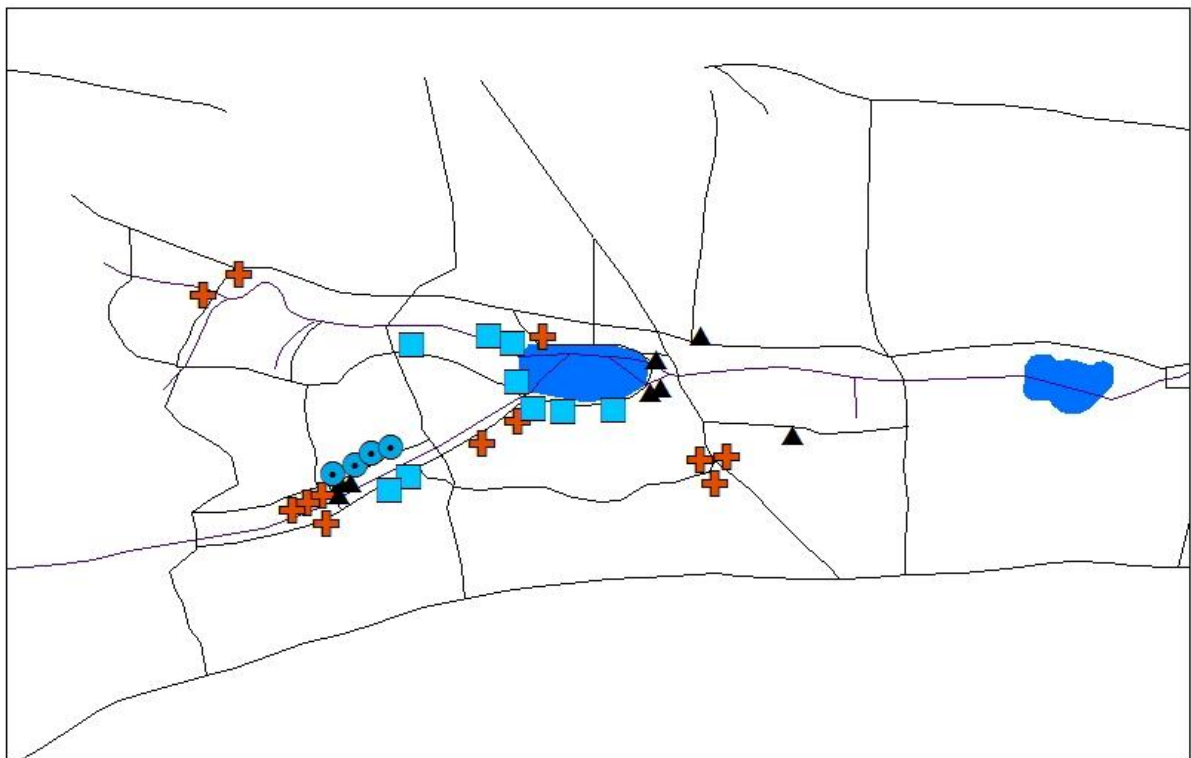
-  hloh
-  jasan
-  vrba
-  lípa
-  modrin
-  cesty
-  vodni_tok
-  vodni_plocha

200 100 0 200 Metr



Příloha č. 11 b – mapa 3 – znázornění transparentních dřevin v areálu lesoparku

**Znázornění transparentních dřevin
v areálu lesoparku II**



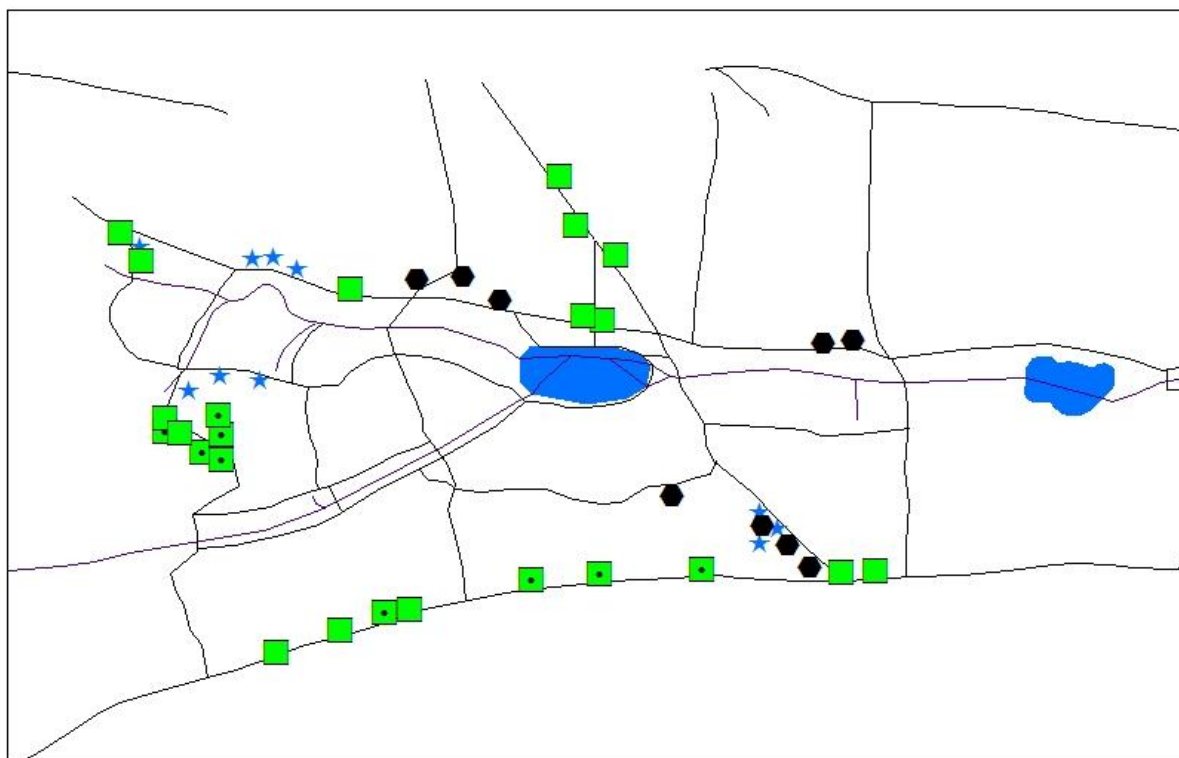
Legenda

-  olše
-  douglaska
-  jilm
-  bez
-  cesty
-  vodni_tok
-  vodni_plocha




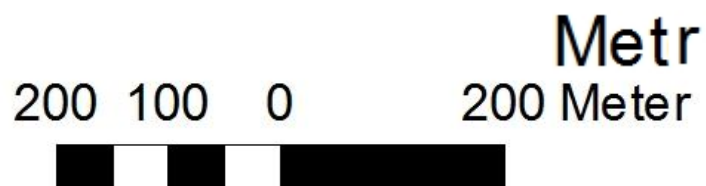
Příloha č. 11 c – mapa 4 – znázornění transparentních dřevin v areálu lesoparku

Znázornění transparentních dřevin
v areálu lesoparku I



Legenda

-  dub zimní
-  buk
-  habr
-  dub čerčený
-  cesty
-  vodni_tok
-  vodni_plocha



Příloha č. 12 – přehled ekologických skupin rostlin (ESR)

	Název skupiny	Vybrané druhy náležící do skupiny
1	hrachor panonský (<i>Lathyrus pannonicus</i>) - vápnomilné druhy teplých poloh	<i>Adonis vernalis</i> <i>Anemone sylvestris</i> <i>Dictamnus albus</i> <i>Polygala major</i> <i>Veronica austriaca</i>
2	tolita lékařská (<i>Cynanchum vincetoxycum</i>) - suché, bohaté půdy	<i>Ajuga genevensis</i> <i>Artemisia campestris</i> <i>Crambe tataria</i> <i>Origanum vulgare</i> <i>Viola hirta</i>
3	kopretina chocholičnatá (<i>Chrysanthemum corymbosum</i>) - vysýchavé, bohaté půdy	<i>Campanula persicifolia</i> <i>Centaurea jacea</i> <i>Fragaria moschata</i> <i>Orchis militaris</i> <i>Silene nutans</i>
4	strdivka níčí (<i>Melica nutans</i>) - mírně vlhké, bohaté půdy	<i>Bromus ramosus</i> <i>Euphorbia dulcis</i> <i>Phyteuma spicatum</i> <i>Ranunculus auricomus</i> <i>Vicia sepium</i>
5	mařinka vonná (<i>Asperula odorata</i>) - čerstvé, bohaté půdy	<i>Dentaria bulbifera</i> <i>Euphorbia amygdaloides</i> <i>Phegopteris polypodioides</i> <i>Symphytum cordatum</i> <i>Vicia sylvatica</i>
6	kakost smrdutý (<i>Geranium robertianum</i>) - nitrofilní druhy, půdy bohaté na dusík	<i>Alliaria officinalis</i> <i>Cuscuta europaea</i> <i>Chelidonium majus</i> <i>Solanum nigrum</i> <i>Urtica dioica</i>
7	bělomech sivý (<i>Leucobryum glaucum</i>) - velmi chudé půdy	<i>Calluna vulgaris</i> <i>Corynephorus canescens</i> <i>Festuca dominii</i> <i>Vaccinium myrtillus</i> <i>Vaccinium vitis idaea</i>
8	kostřava ovčí (<i>Festuca ovina</i>) - suché, chudé půdy	<i>Adonis aestivalis</i> <i>Campanula rotundifolia</i> <i>Dianthus carthusianorum</i> <i>Lotus corniculatus</i> <i>Rumex acetosella</i>
9	bika hajní (<i>Luzula nemorosa</i>) - mírně vlhké, chudé půdy	<i>Bellis perennis</i> <i>Deschampsia flexuosa</i> <i>Galeopsis pubescens</i> <i>Knautia arvensis</i> <i>Veronica officinalis</i>

10	šřavel kyselý (<i>Oxalis acetosella</i>) - čerstvé, středně bohaté půdy	<i>Anemone nemorosa</i> <i>Galium cruciata</i> <i>Oxalis acetosella</i> <i>Rubus fruticosus</i> <i>Rubus idaeus</i>
11	mochna nátržník (<i>Potentilla erecta</i>) - střídavě vlhké půdy	<i>Agrostis stolonifer</i> <i>Carex brizoides</i> <i>Juncus effusus</i> <i>Potentilla erecta</i> <i>Stellaria media</i>
12	metlice trsnatá (<i>Deschampsia caespitosa</i>) - vlhké, středně bohaté půdy	<i>Ajuga reptans</i> <i>Carduus crispus</i> <i>Epipactis palustris</i> <i>Geranium pratense</i> <i>Poa trivialis</i>
13	čistec lesní (<i>Stachys sylvatica</i>) - vlhké, bohaté půdy	<i>Aegopodium podagraria</i> <i>Circaea intermedia</i> <i>Petasites hybridus</i> <i>Stachys sylvatica</i> <i>Pteritis struthiopteris</i>
14	ostřice oddálená (<i>Carex remota</i>) - mokré půdy s proudící vodou	<i>Cirsium oleraceum</i> <i>Geum rivale</i> <i>Poa remota</i> <i>Veronica beccabunga</i> <i>Equisetum maximum</i>
15	lilek potměchuť (<i>Solanum dulcamara</i>) - mokré půdy se stagnující vodou	<i>Bidens cernuus</i> <i>Carex riparia</i> <i>Lycopus europaeus</i> <i>Scirpus sylvaticus</i> <i>Stachys palustris</i>
16	rašeliníky (<i>Sphagnum sp.</i>) - na rašelinách	<i>Drosera rotundifolia</i> <i>Eriophorum vaginatum</i> <i>Ledum palustr</i> <i>Oxycoccus quadripetalus</i> <i>Vaccinium uliginosum</i>
17	podbělice alpská (<i>Homogyne alpina</i>) - na půdách s vysokohorským klimatem	<i>Anemone narcissiflora</i> <i>Calamintha alpina</i> <i>Euphorbia carpatica</i> <i>Luzula sylvatica</i> <i>Soldanella carpatica</i>

Příloha č. 13 – fotografie z parku Bažantnice



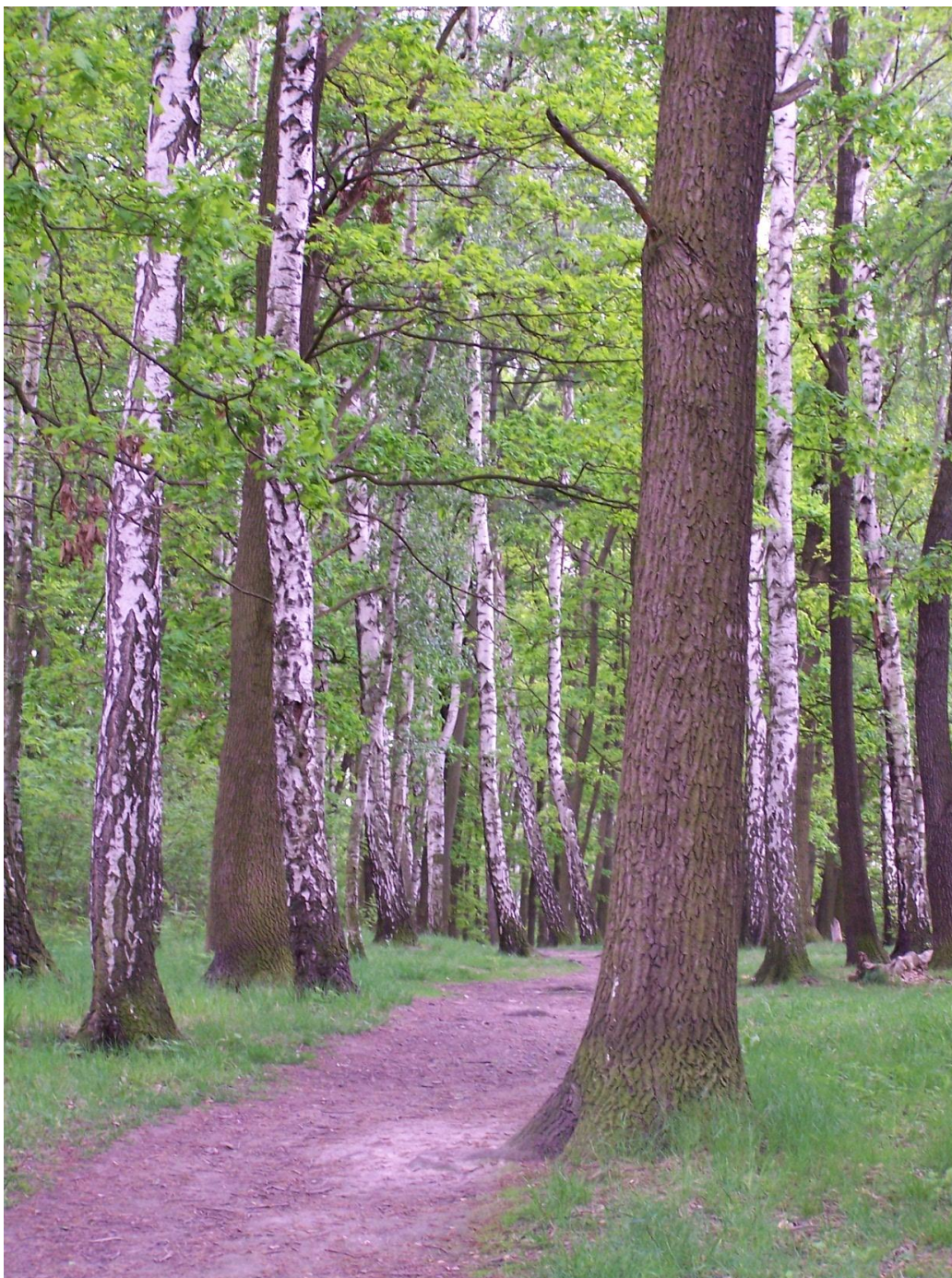
Obrázek 1 Botanická vycházka



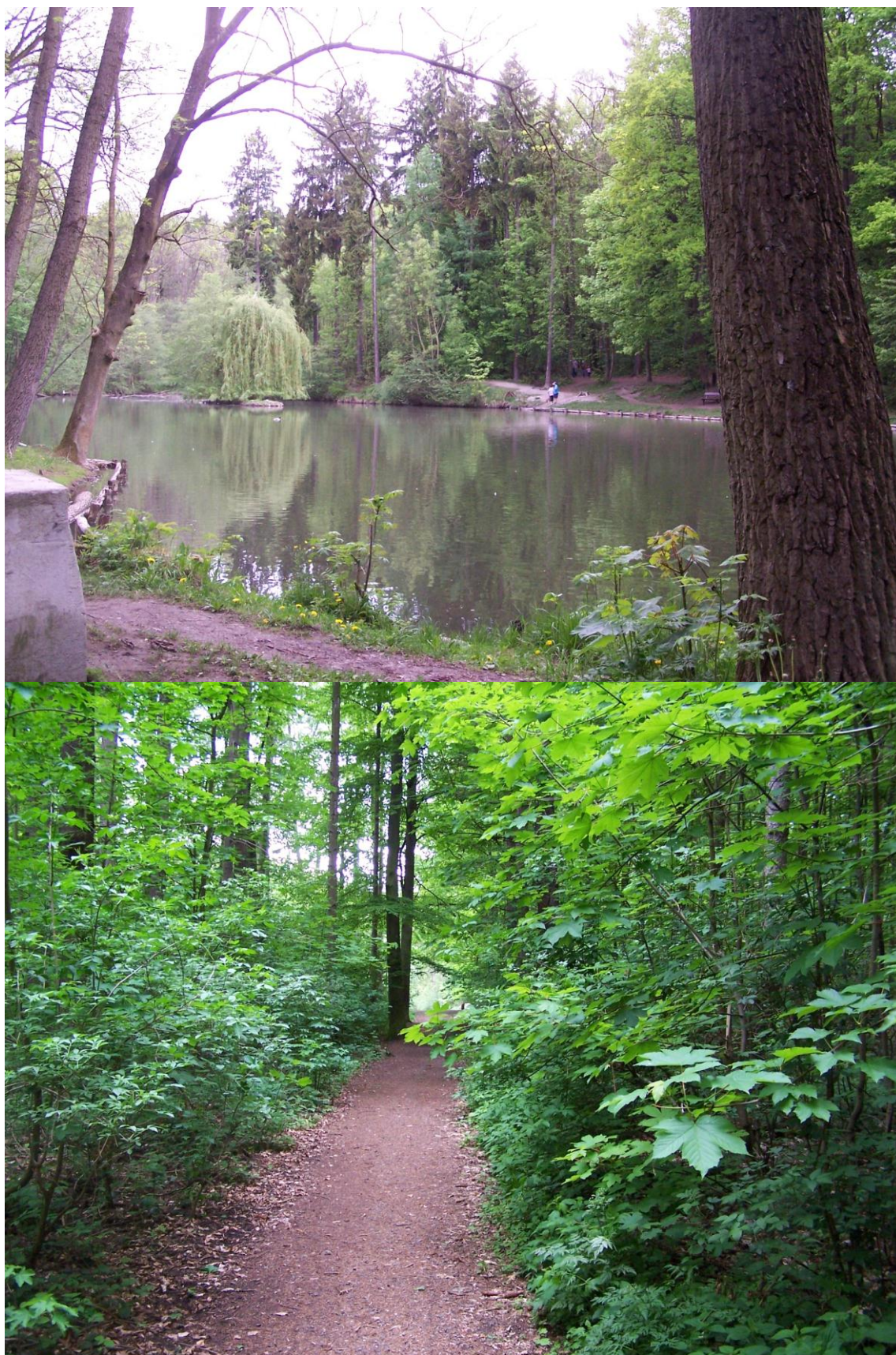
Obrázek 2 Dubový porost/Pohled na okraj parku



Obrázek 3 Luh/Mokřadní společenstvo



Obrázek 4 Směs dubu a břízy



Obrázek 5 Pohled na umělou nádrž/Jedna z lesních cest

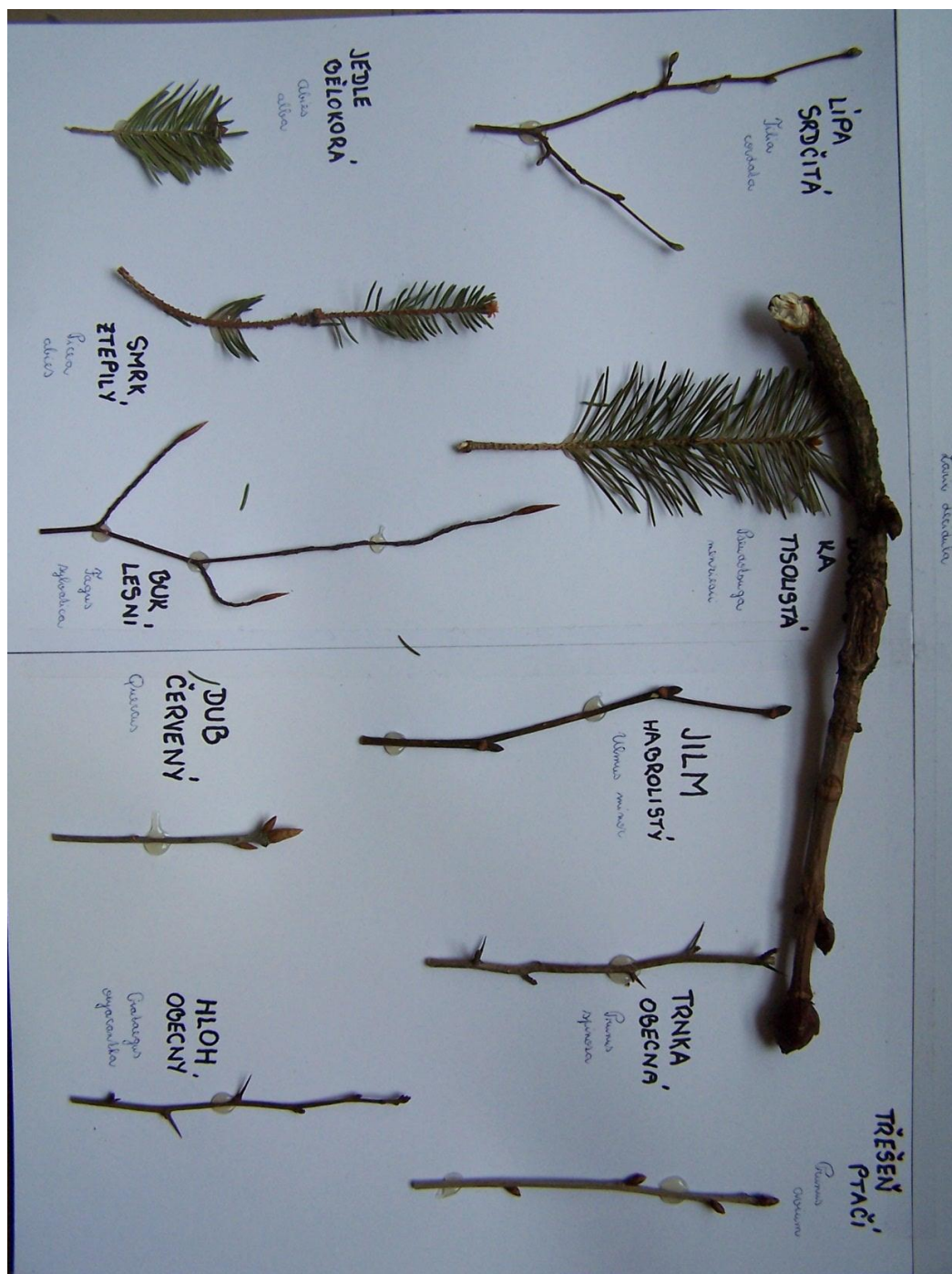


Obrázek 6 Smrkový porost



Obrázek 7 Jeden z transparentních buků

Příloha č. 14 – vybrané práce žáků vzniklé na základě botanické a dendrologické vycházky









Čeleď: Brukvovité	
Název rostliny: Brukev Řepka Olejka	
Naleziště: Pavlínov	
Datum sběru: 10.5.2011	Jméno: Matouš Bezděk