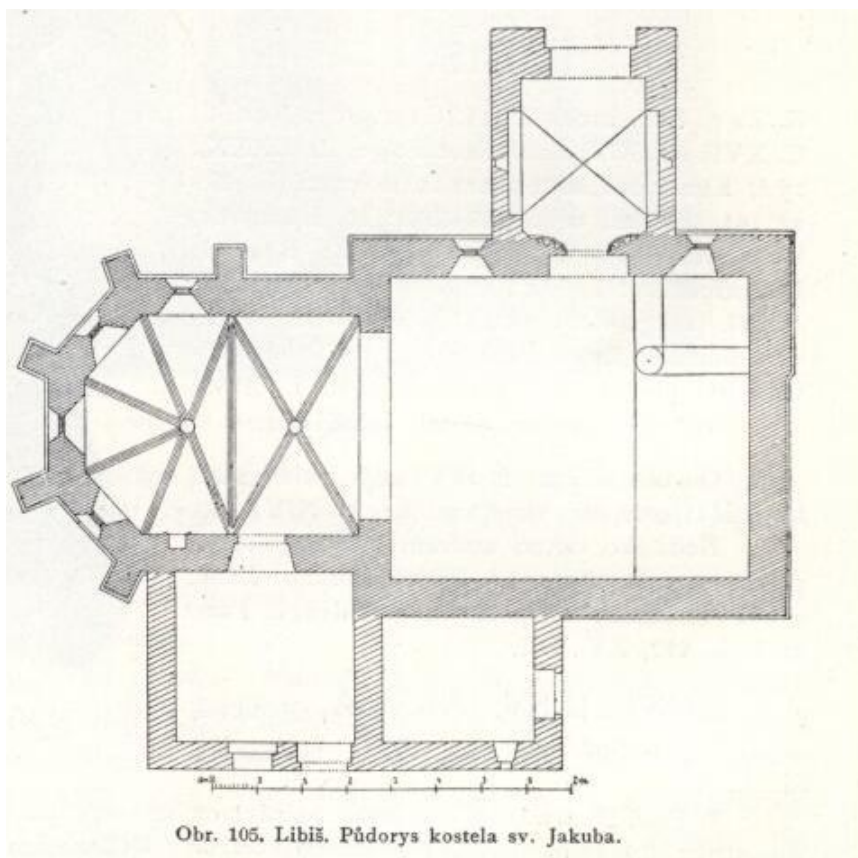


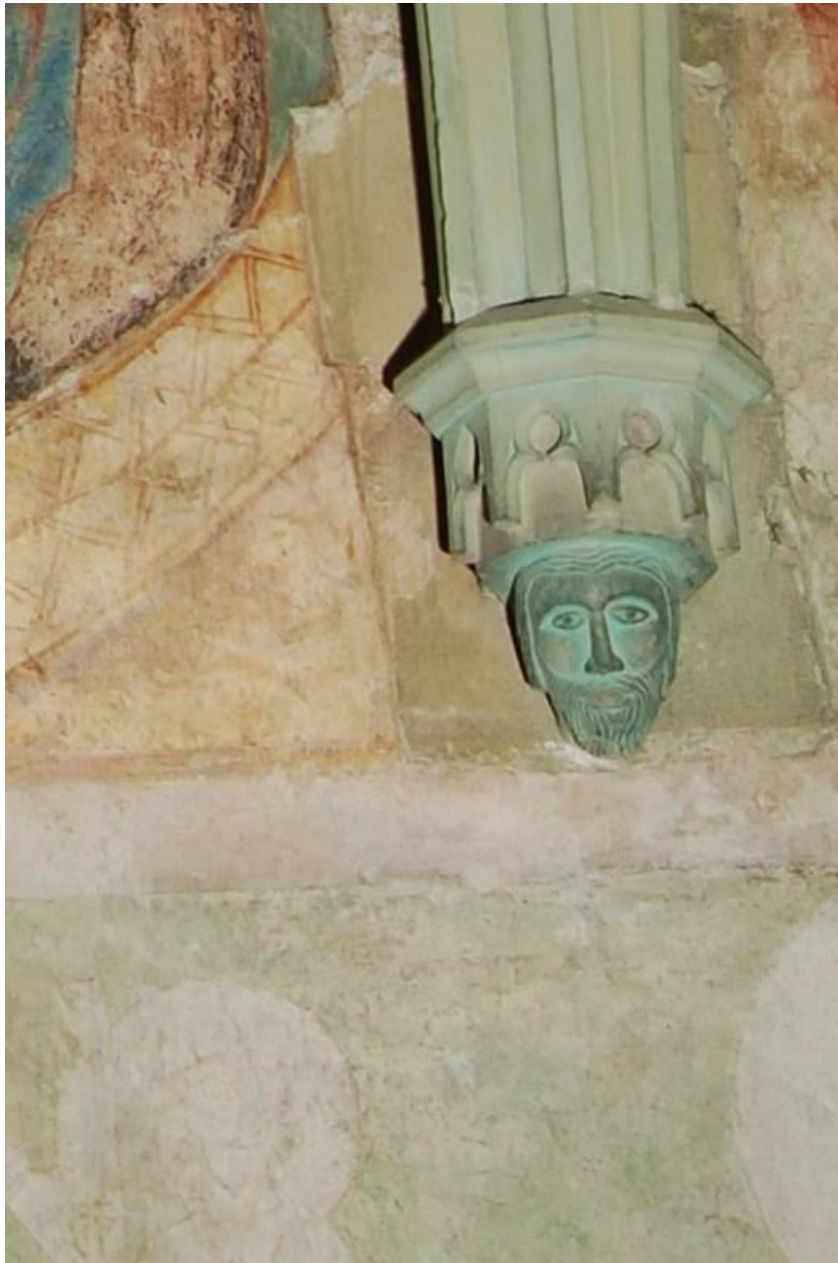
Obrazová příloha



1. Libiš, kostel sv. Jakuba Většího, 90. léta 14. století, pohled od jihu.



2. Libiř, kostel sv. Jakuba Většího, 90. léta 14. století, půdorys.



3. Konzola s neznámou podobiznou, Libiš, kostel sv. Jakuba Většího, presbytář.



4. Klenba presbytáře s hvězdami na počátku 2. desetiletí 20. století, Libiř, kostel sv. Jakuba Většího.



5. Klenba presbytáře s hvězdami, současný stav, Libiř, kostel sv. Jakuba Většího.



6. Deska datující stavbu věže, 1541, Libiš, kostel sv. Jakuba Většího, jižní věž.



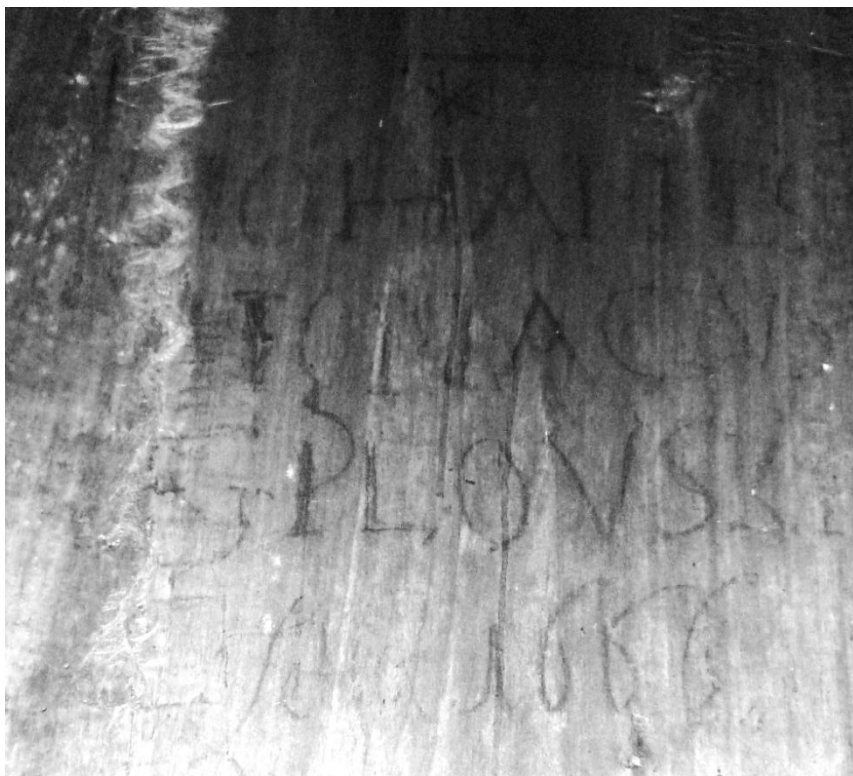
7. Dřevěná zvonice při kostele sv. Jakuba Většího, 16. století, Libiš, pohled od západu.



8. Oltář sv. Jakuba, retábl před 1500, predela a střední deska s Bolestným Kristem
17. – 19. stol., Libiš, kostel sv. Jakuba Většího.



9. Oltář sv. Jakuba Většího, střední část, 17. – 19. století, Libiř, kostel sv. Jakuba Většího.



10. Nápis na zadní straně oltáře sv. Jakuba Většího, zřejmě 1666, Libiš, kostel sv. Jakuba Většího.



11. Vnější strany křidel oltáře sv. Jakuba Většího, před 1500, Libiř, kostel sv. Jakuba Většího.



12. Klanění tří králů, 90. léta 14. století, Libiř, kostel sv. Jakuba Většího, presbytář.



13. Posmívání a Korunování Krista trním, 90. léta 14. století, Libiš, kostel sv. Jakuba Většího, presbytář.



14. Apoštolský pás na severní stěně presbytáře, 90. léta 14. století, Libiř, kostel sv. Jakuba Většího.



15. Sv. Ludmila, 90. léta 14. století, Libiř, kostel sv. Jakuba Většího, presbytář.



16. Sv. Vít, 90. léta 14. století, Libiř, kostel sv. Jakuba Většího, presbytář.



17. Sv. Vavřinec, 90. léta 14. století, Libiš, kostel sv. Jakuba Většího, presbytář.



18. Sv. Štěpán, 90. léta 14. století, Libiš, kostel sv. Jakuba Většího, presbytář.



19. Sv. Prokop a sv. Jiljí, 90. léta 14. století, Libiš, kostel sv. Jakuba Většího, presbytář.



20. Sv. Cyril a sv. Metoděj, 90. léta 14. století, Libiř, kostel sv. Jakuba Většího, presbytář.



21. Maska v nohách sv. Prokopa, 90. léta 14. století, Libiř, kostel sv. Jakuba Většího, presbytář.



22. Sibyla ukazuje Augustovi Pannu ve slunci, 90. léta 14. století, Libiš, kostel sv. Jakuba Většího, presbytář.



23. Apoštolský pás na jižní stěně presbytáře, 90. léta 14. století, Libiř, kostel sv. Jakuba Většího.



24. Panny moudré, 90. léta 14. století, Libiř, kostel sv. Jakuba Většího, vítězný oblouk.



25. Panny pošetilé, 90. léta 14. století, Libiš, kostel sv. Jakuba Většího, vítězný oblouk.



26. Panna Marie Ochránitelka, 90. léta 14. století, Libiš, kostel sv. Jakuba Většího, vítězný oblouk.



27. Sv. Kateřina Alexandrijská, 90. léta 14. století, Libiř, kostel sv. Jakuba Většího, vítězný oblouk.



28. Christologický cyklus, 90. léta 14. století, Libiř, kostel sv. Jakuba Většího, severní stěna lodi.



29. Christologický cyklus – Zvěstování Panně Marii, 90. léta 14. století, Libiř, kostel sv. Jakuba Většího, severní stěna lodi.



30. Christologický cyklus – Navštívení Panny Marie, 90. léta 14. století, Libiř, kostel sv. Jakuba Většího, severní stěna lodi.



31. Christologický cyklus – Představení v chrámu a Dvanáctiletý Ježíš v chrámu, 90. léta 14. století, Libiř, kostel sv. Jakuba Většího, severní stěna lodi.



32. Christologický cyklus – Křest Krista a Pokušení Krista, 90. léta 14. století, Libiř, kostel sv. Jakuba Většího, severní stěna lodi.



33. Christologický cyklus – Korunování Panny Marie, 90. léta 14. století, Libiř, kostel sv. Jakuba Většího, severní stěna lodi.



34. Sv. Kryštof, 90. léta 14. století, Libiš, kostel sv. Jakuba Většího, severní stěna lodi.



35. Donátor s rodinou před Madonou, 90. léta 14. století, Libiř, kostel sv. Jakuba Většího, severní stěna lodi pod kruchtou.



36. Zmrtvýchvstání Krista, 90. léta 14. století, Libiř, kostel sv. Jakuba Většího, severní stěna lodi pod kruchtou.



37. Sv. Máří Magdaléna, sv. Apolena, sv. Voršila a sv. Barbora, 90. léta 14. století, Libiř, kostel sv. Jakuba Většího, jižní stěna lodi.



38. Sv. Michael vážící duše, 90. léta 14. století, Libiš, kostel sv. Jakuba Většího, jižní stěna lodi.



39. Sv. Dorota, 90. léta 14. století, Libiš, kostel sv. Jakuba Většího, okno v jižní stěně lodi.



40. Sv. Markéta, 90. léta 14. století, Libiř, kostel sv. Jakuba Většího, okno v jižní stěně lodi.



41. Donátor se světcem a modelem kostela, 90. léta 14. století, Libiř, kostel sv. Jakuba Většího, jižní stěna lodi.



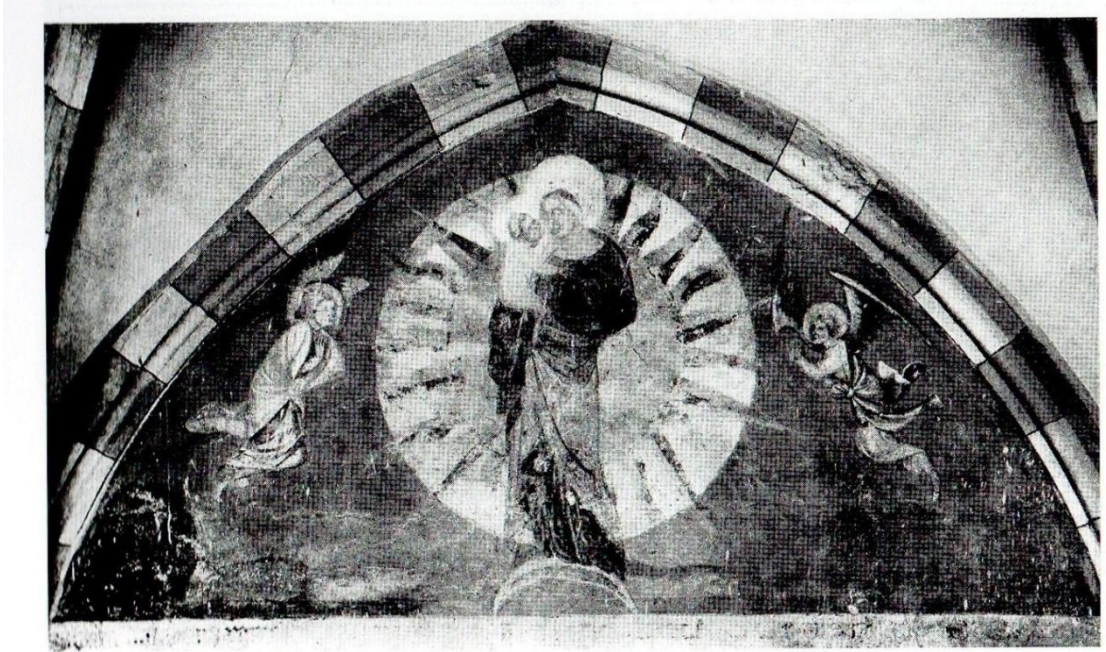
42. Umučení sv. Vavřince, 90. léta 14. století, Libiř, kostel sv. Jakuba Většího, jižní stěna lodi.



43. Bába horší než čert na archivní fotografii, zřejmě 90. léta 14. století, Libiř, kostel sv. Jakuba Většího, věž.



44. Sibyla ukazuje Augustovi Pannu ve slunci – Madona, 90. léta 14. století, Libiš, kostel sv. Jakuba Většího, presbytář.



45. Sibyla ukazuje Augustovi Pannu ve slunci, kolem 1360, klášter Na Slovanech, ambit.



46. Žena sluncem oděná, po 1357, Karlštejn, západní stěna kostela Panny Marie.



47. Liber depictus, Alegorie církve, před 1350, Vídeň, Národní knihovna.



48. Bamberká Apokalypsa, Panna v slunci oděná (fol. 129) a Apokalyptická žena (fol. 31), 13. století, Bamberg, Státní knihovna.



49. Sibyla ukazuje Augustovi Pannu ve slunci – císař, 90. léta 14. století, Libiř, kostel sv. Jakuba Většího, presbytář.



50. Sibyla ukazuje Augustovi Pannu ve slunci – Sibyla, 90. léta 14. století, Libiš, kostel sv. Jakuba Většího, presbytář.



51. Votivní deska Jana Očka z Vlašimi, 1371, Praha, Národní galerie.



52. Busta Václava IV. V dolním triforiu katedrály sv. Víta, 1375 - 78.



53. Václav IV. z výzdoby Staroměstské mostecké věže, kolem 1380, Praha, Lapidárium Národního muzea.



54. Bible Václava IV. 2. sv., úvodní iníciała II. knihy Samuelovy s trůnícím Václavem IV., po 1380, Vídeň, Národní knihovna.



55. Bible Václava IV. 1. sv. Iniciala D s portrétem krále Václava a jeho choti, po 1380, Vídeň, Národní knihovna.



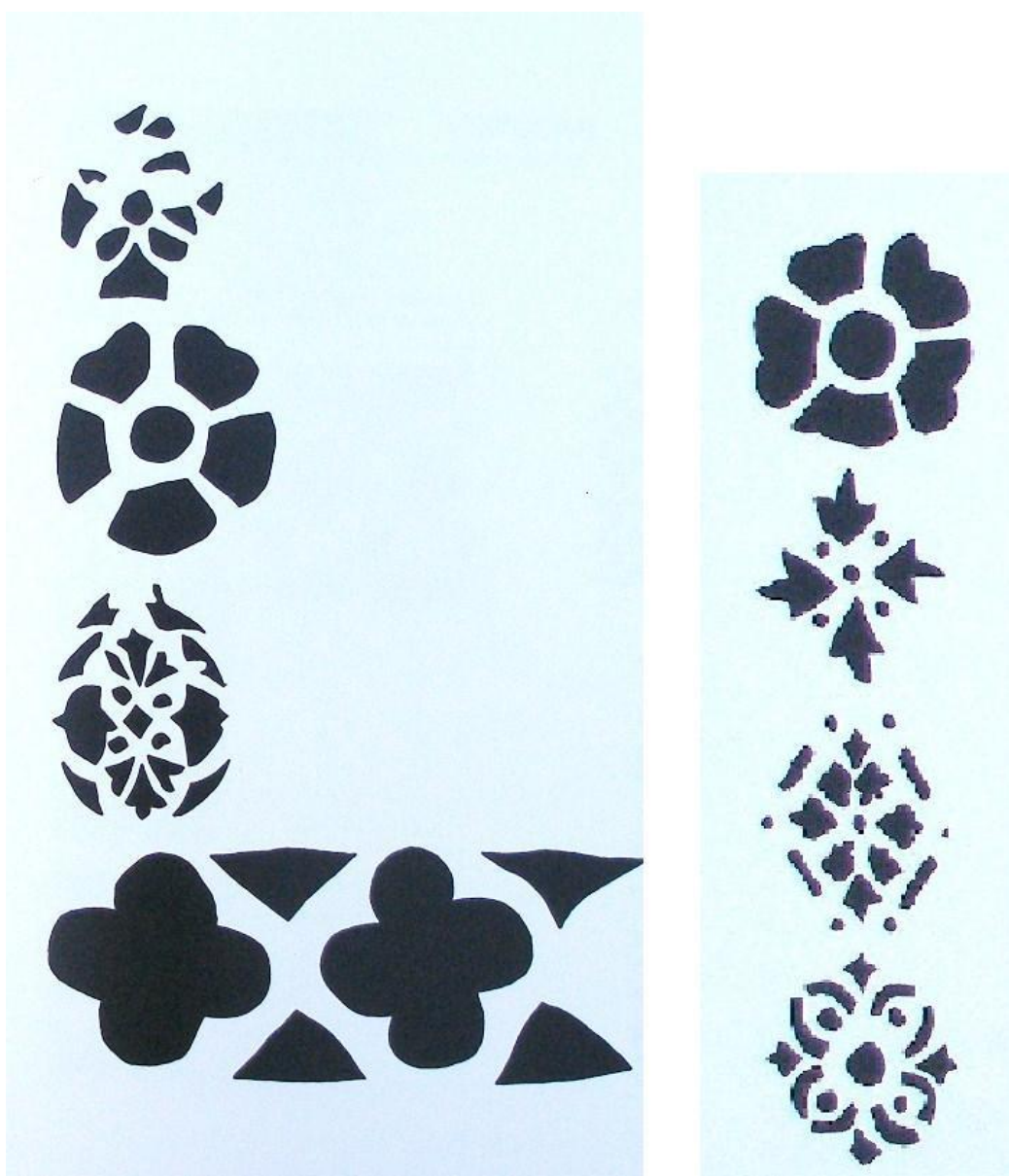
56. Sibyla ukazuje Augustovi Pannu ve slunci – Sibyla na fotografii z počátku 2. desetiletí 20. století, 90. léta 14. století, Libiř, kostel sv. Jakuba Většího, presbytář.



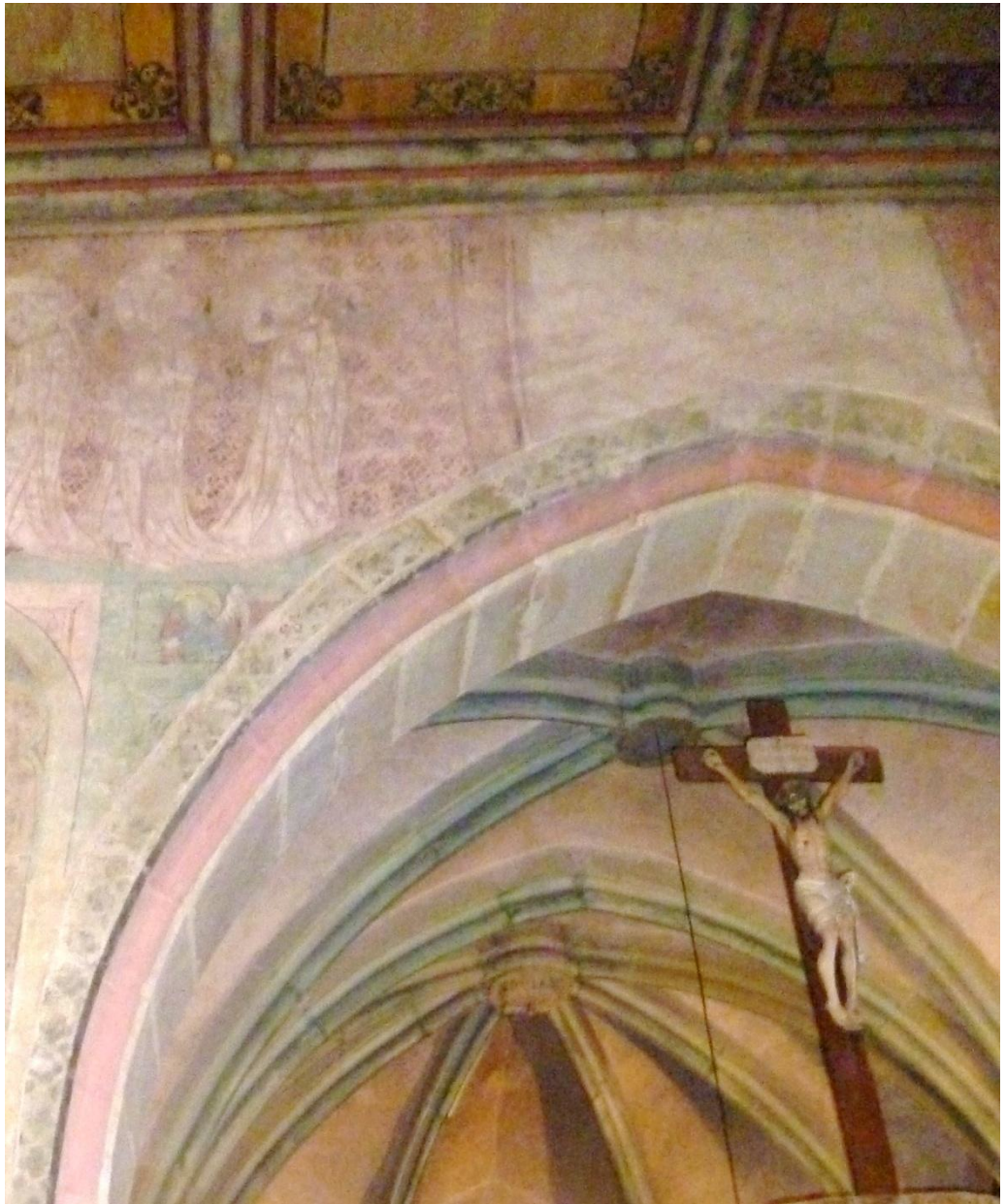
57. Motiv lvů na archivní fotografii Posmívání Krista z počátku 2. desetiletí 20. století, Libiř, kostel sv. Jakuba Většího, presbytář.



58. Výzdoba nad hlavami světců v presbytáři, 90. léta 14. století, Libiř, kostel sv. Jakuba Většího.



59. Použité šablony v nástěnné výzdobě kostela sv. Jakuba Většího v Libiši.



60. Prázdné pole na vrcholu vítězného oblouku, Libiř, kostel sv. Jakuba Většího.



61. Tympanon s reliéfem Korunování Panny Marie od kostela Panny Marie Sněžné, před 1346, Praha, Národní galerie.



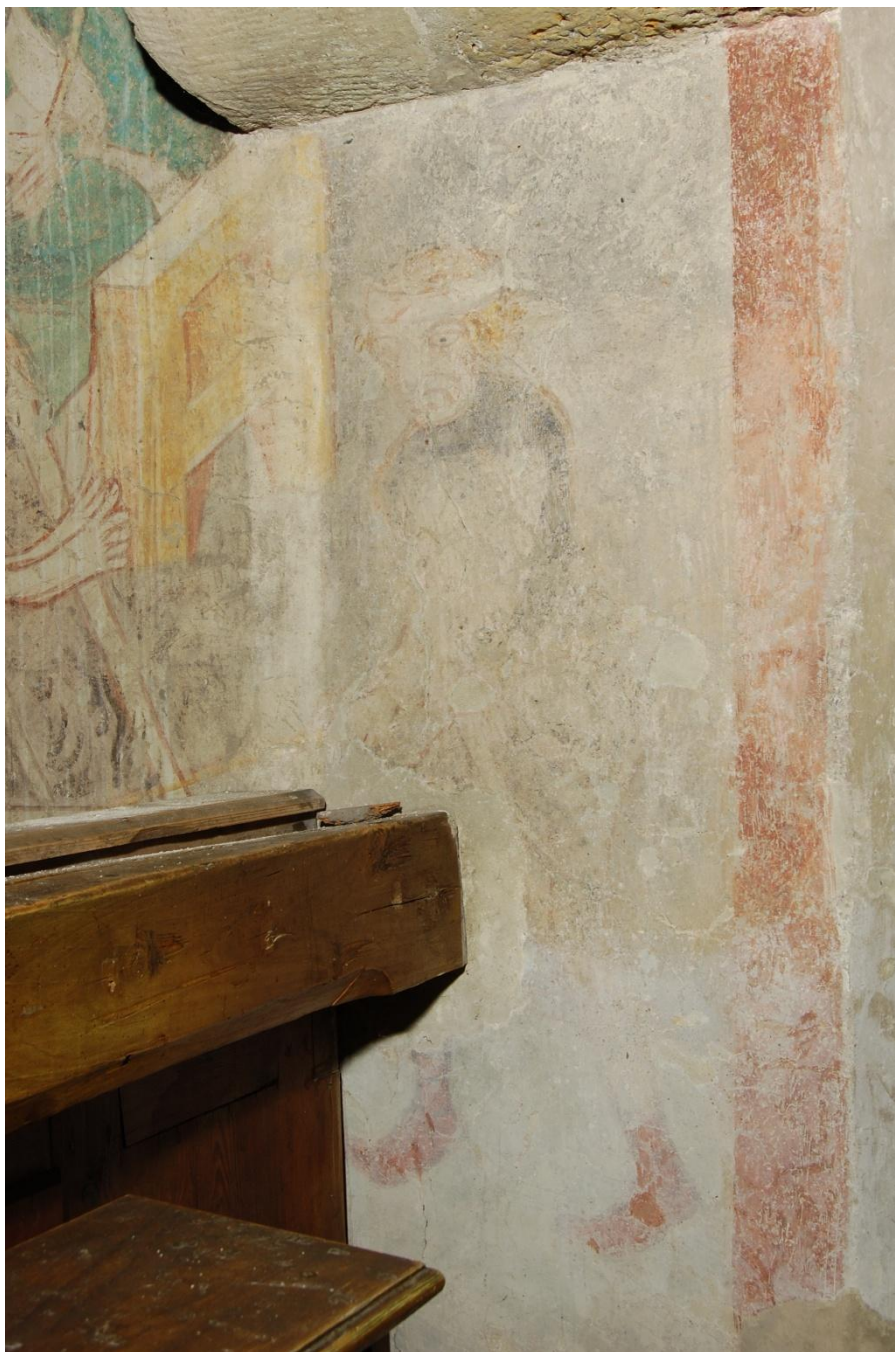
62. Sv. Kryštof, detail raka v nohách světce, 1390 – 1400, Loukov, kostel sv. Markéty.



63. Sv. Michael vážící duše – miska vah s čerty, 90. léta 14. století, Libiš, kostel sv. Jakuba Většího.



64. Sv. Michael vážící duše na archivní fotografii z počátku 2. desetiletí 20. století, 90. léta 14. století, Libiš, kostel sv. Jakuba Většího.



65. Umučení sv. Vavřince – postava na kruchtě, 90. léta 14. století, Libiř, kostel sv. Jakuba Většího.



66. Umučení sv. Vavřince, 1370 – 1380, Praha, kostel sv. Vavřince pod Petřínem.



67. Umučení sv. Vavřince, 90. léta 14. století, Košetice, kostel sv. Jana Křtitele.



68. Umučení sv. Vavřince – pacholci, 90. léta 14. století, Košetice, kostel sv. Jana Křtitele.



69. Bába horší než čert, současný stav, 90. léta 14. století, Libiš, kostel sv. Jakuba Většího, věž.



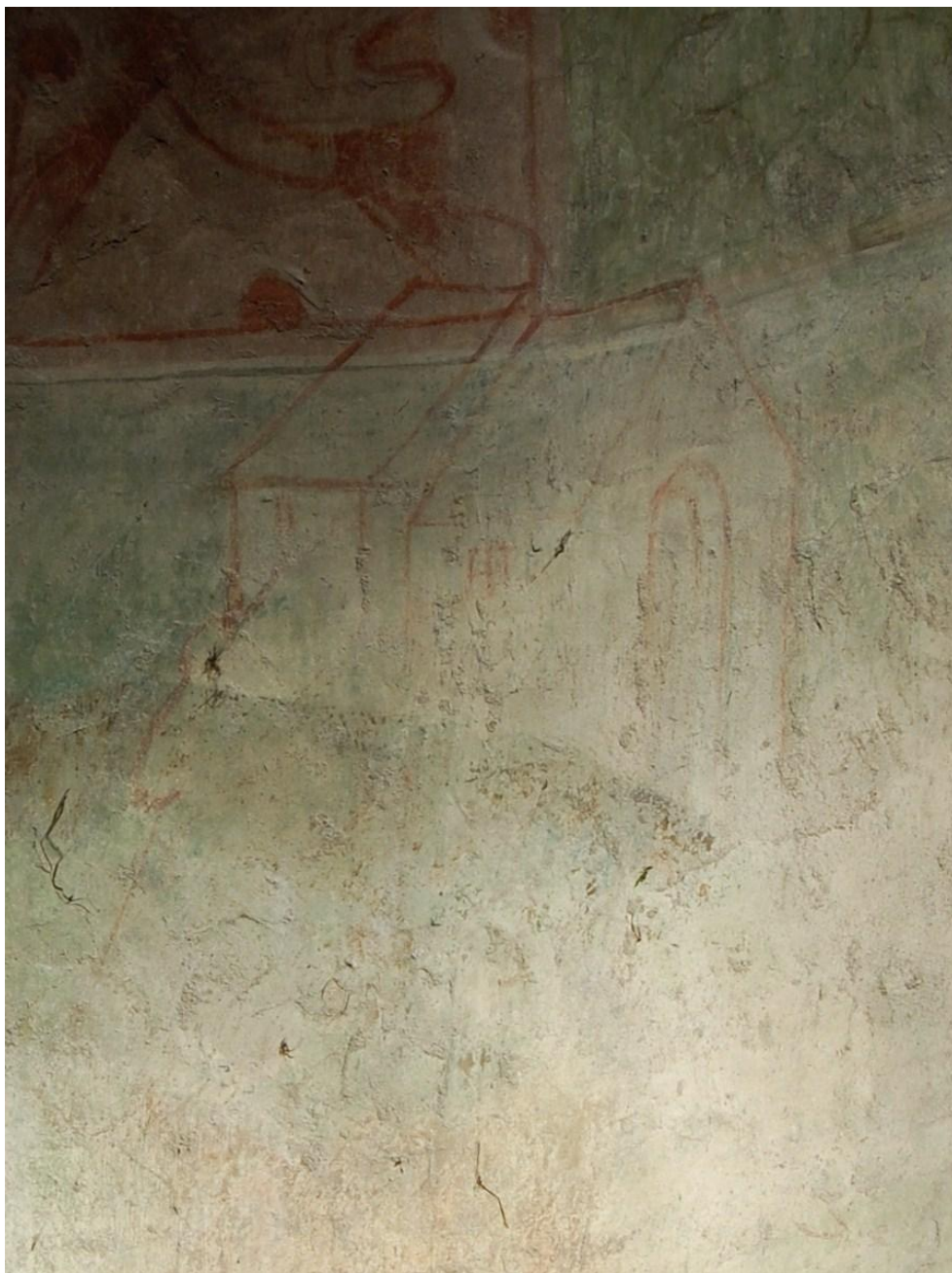
70. Brunšvický skicář, 1380 – 1390, fol. 26 r, 13,5 x 17 cm, Braunschweig, Herzog-Anton-Ulrich Museum.



71. Sličná čertice, kolem 1490, Žirovnice, hradní kaple.



72. Věž, fragment malby v presbytáři, 90. léta 14. století, Libiř, kostel sv. Jakuba Většího.



73. Architektura, fragment malby v presbytáři, 90. léta 14. století, Libiš, kostel sv. Jakuba Většího.



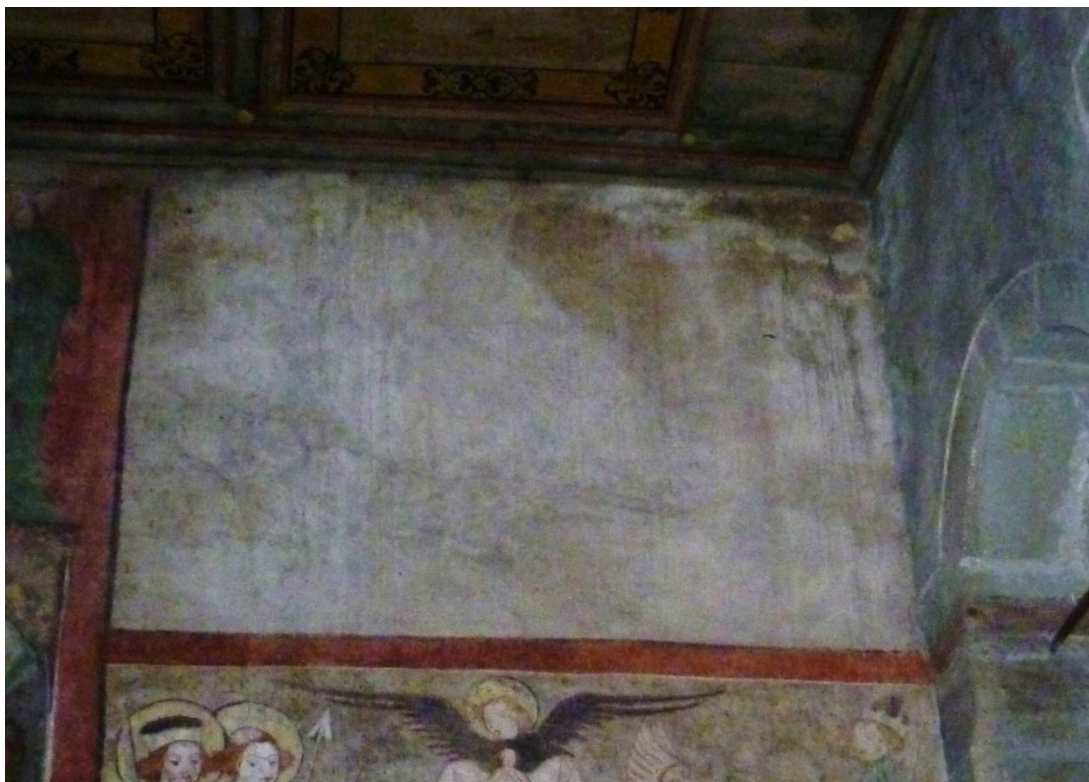
74. Mužská postava, fragment malby v presbytáři, 90. léta 14. století, Libiř, kostel sv. Jakuba Většího.



75. Mužská postava, fragment malby na vnitřní stěně vítězného oblouku, 90. léta 14. století, Libiř, kostel sv. Jakuba Většího.



76. Fragments malby na jižní stěně lodi, 90. léta 14. století, Libiř, kostel sv. Jakuba Většího.



77. Mučení sv. Erasma, fragment malby na jižní stěně lodi, 90. léta 14. století, Libiř, kostel sv. Jakuba Většího.



78. Mučení sv. Erasma, 1360 – 1370, Řečice, kostel sv. Jiří.



79. Mučení sv. Erasma, 70. – 80. léta 14. století, Praha, kostel sv. Vavřince pod Petřínem.



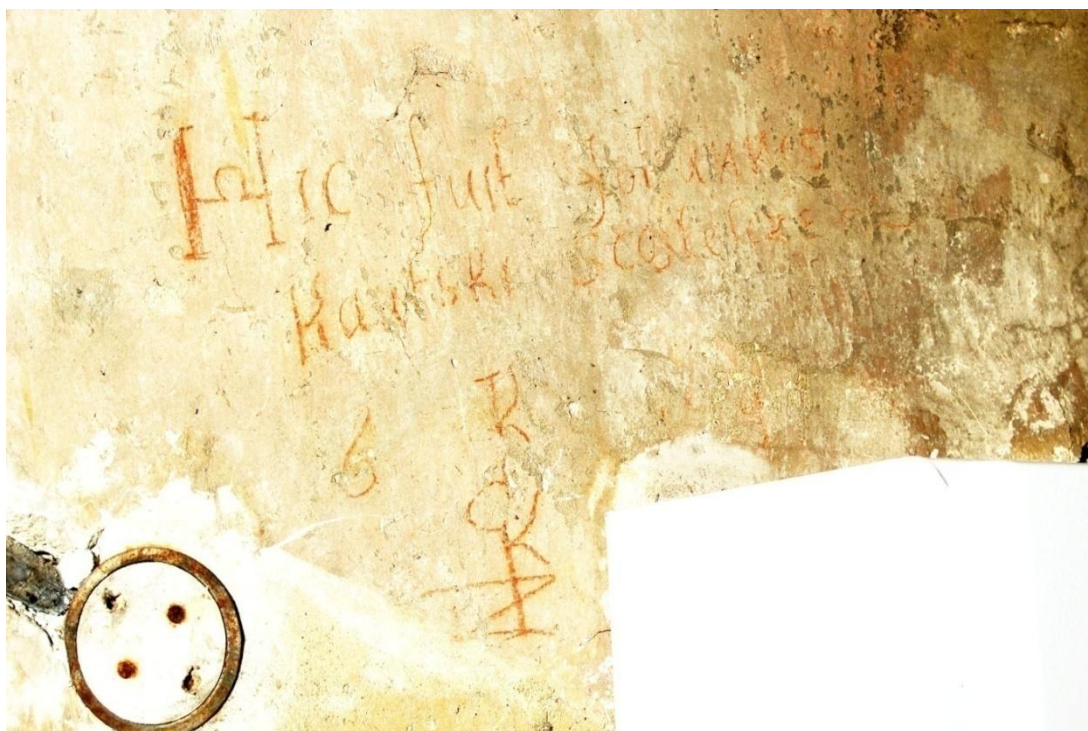
80. Fragment malby na západní stěně lodi pod kruchtou, 90. léta 14. století, Libiř, kostel sv. Jakuba Většího.



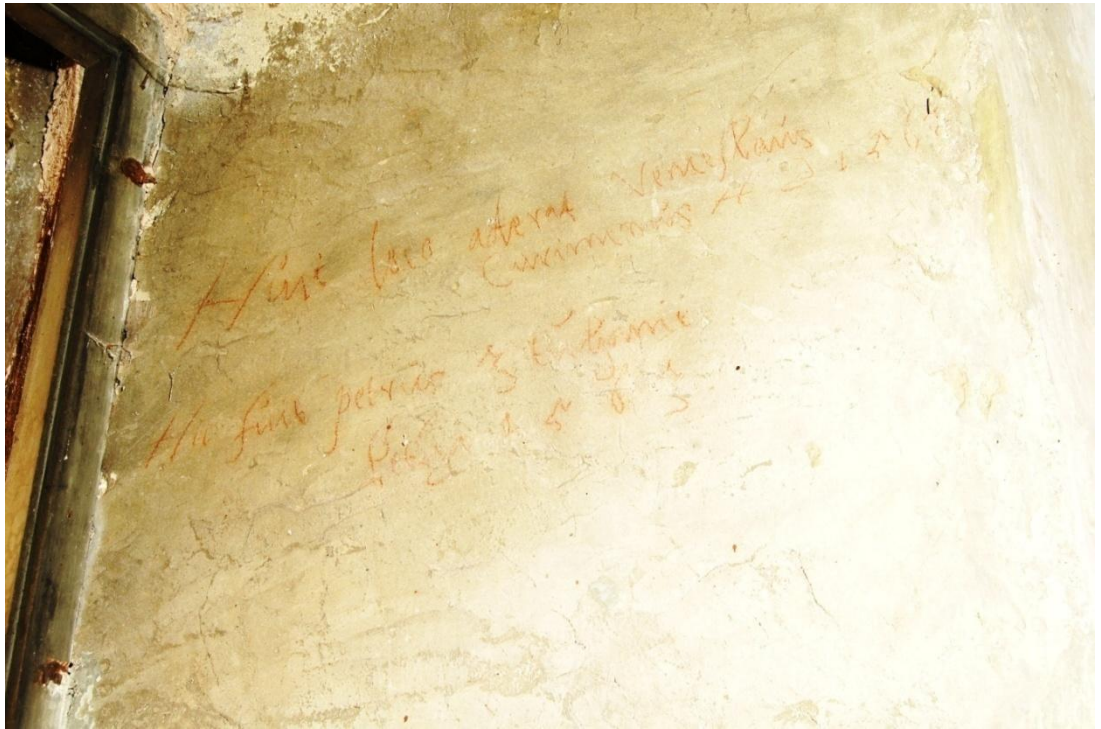
81. Boj sv. Jiří s drakem, detail draka, fragmenty malby na západní stěně lodi na kruchtě, Libiš, kostel sv. Jakuba Většího.



82. Boj sv. Jiří s drakem, 1390 – 1400, Loukov, kostel sv. Markéty.



83. Nápis na kruchtě, zřejmě 1563, kostel sv. Jakuba Většího.



84. Nápis na kruchtě, zřejmě 1563, Libiš, kostel sv. Jakuba Většího.



85. Poslední večeře Páně, 1390-1400, Loukov, kostel sv. Markéty.



86. Stěti sv. Markéty, detail, 1390 – 1400, Loukov, kostel sv. Markéty.



87. Narození Ježíše Krista, kol. 1380, Levý Hradec, kostel sv. Klimenta.



88. Bičování Krista a Naplnění Pekla, 1. polovina 14. století, Pičín, kostel Narození Panny Marie.

Seznam vyobrazení

1. Libiš, kostel sv. Jakuba Většího, před 1391, pohled od jihu. Foto: Jaroslav Horáček.
2. Libiš, kostel sv. Jakuba Většího, před 1391, půdorys, in: PODLAHA Antonín: Soupis památek historických a uměleckých v politickém okresu mělnickém, Praha 1899, 68, http://depositum.cz/knihovny/pamatky/tiskclanek.php?id=c_3892.
3. Konzola s neznámou podobiznou, Libiš, kostel sv. Jakuba Většího, presbytář. Foto: Jaroslav Horáček.
4. Klenba presbytáře s hvězdami na počátku 2. desetiletí 20. století, Libiš, kostel sv. Jakuba Většího, in: Zdeněk WIRTH: Umělecké poklady Čech I., Praha 1913, 92.
5. Klenba presbytáře s hvězdami, současný stav, Libiš, kostel sv. Jakuba Většího. Foto: Jaroslav Horáček.
6. Deska datující stavbu věže, 1541, Libiš, kostel sv. Jakuba Většího, jižní zeď. Foto: Jaroslav Horáček.
7. Dřevěná zvonice při kostele sv. Jakuba Většího, 16. století, Libiš, pohled od západu. Foto: Jaroslav Horáček.
8. Oltář sv. Jakuba, retábl před 1500, predela a střední deska s Bolestným Kristem 17. – 19. stol., Libiš, kostel sv. Jakuba Většího, in: Kateřina HORNÍČKOVÁ / Michal ŠRONĚK (eds.): Umění české reformace, Praha 2010, 152.
9. Oltář sv. Jakuba Většího, střední část, 17. – 19. století, Libiš, kostel sv. Jakuba Většího, in: Ibidem.
10. Nápis na zadní straně oltáře sv. Jakuba Většího, zřejmě 1666, Libiš, kostel sv. Jakuba Většího. Foto: autorka.

11. Vnější strany křídel oltáře sv. Jakuba Většího, před 1500, Libiř, kostel sv. Jakuba Většího. Foto: Jaroslav Horáček.
12. Klanění tří králů, 90. léta 14. století, Libiř, kostel sv. Jakuba Většího, presbytář. Foto: Jaroslav Horáček.
13. Posmívání a Korunování Krista trním, 90. léta 14. století, Libiř, kostel sv. Jakuba Většího, presbytář. Foto: Jaroslav Horáček.
14. Apoštolský pás na severní stěně presbytáře, 90. léta 14. století, Libiř, kostel sv. Jakuba Většího. Foto: Jaroslav Horáček.
15. Sv. Ludmila, 90. léta 14. století, Libiř, kostel sv. Jakuba Většího, presbytář. Foto: Jaroslav Horáček.
16. Sv. Vít, 90. léta 14. století, Libiř, kostel sv. Jakuba Většího, presbytář. Foto: Jaroslav Horáček.
17. Sv. Vavřinec, 90. léta 14. století, Libiř, kostel sv. Jakuba Většího, presbytář. Foto: Jaroslav Horáček.
18. Sv. Štěpán, 90. léta 14. století, Libiř, kostel sv. Jakuba Většího, presbytář. Foto: Jaroslav Horáček.
19. Sv. Prokop a sv. Jiljí, 90. léta 14. století, Libiř, kostel sv. Jakuba Většího, presbytář. Foto: Jaroslav Horáček.
20. Sv. Cyril a sv. Metoděj, 90. léta 14. století, Libiř, kostel sv. Jakuba Většího, presbytář. Foto: Jaroslav Horáček.
21. Maska v nohách sv. Prokopa, 90. léta 14. století, Libiř, kostel sv. Jakuba Většího, presbytář. Foto: Jaroslav Horáček.
22. Sibyla ukazuje Augustovi Pannu ve slunci, 90. léta 14. století, Libiř, kostel sv. Jakuba Většího, presbytář. Foto: Jaroslav Horáček.

23. Apoštolský pás na jižní stěně presbytáře, 90. léta 14. století, Libiř, kostel sv. Jakuba Většího. Foto: Jaroslav Horáček.
24. Panny moudré, 90. léta 14. století, Libiř, kostel sv. Jakuba Většího, vítězný oblouk. Foto: Jaroslav Horáček.
25. Panny pošetilé, 90. léta 14. století, Libiř, kostel sv. Jakuba Většího, vítězný oblouk. Foto: Jaroslav Horáček.
26. Panna Marie Ochránitelka, 90. léta 14. století, Libiř, kostel sv. Jakuba Většího, vítězný oblouk. Foto: Jaroslav Horáček.
27. Sv. Kateřina Alexandrijská, 90. léta 14. století, Libiř, kostel sv. Jakuba Většího, vítězný oblouk. Foto: Jaroslav Horáček.
28. Christologický cyklus, 90. léta 14. století, Libiř, kostel sv. Jakuba Většího, severní stěna lodi. Foto: autorka.
29. Christologický cyklus – Zvěstování Panně Marii, 90. léta 14. století, Libiř, kostel sv. Jakuba Většího, severní stěna lodi. Foto: Jaroslav Horáček.
30. Christologický cyklus – Navštívení Panny Marie, 90. léta 14. století, Libiř, kostel sv. Jakuba Většího, severní stěna lodi. Foto: Jaroslav Horáček.
31. Christologický cyklus – Představení v chrámu a Dvanáctiletý Ježíš v chrámu, 90. léta 14. století, Libiř, kostel sv. Jakuba Většího, severní stěna lodi. Foto: Jaroslav Horáček.
32. Christologický cyklus – Křest Krista a Pokušení Krista, 90. léta 14. století, Libiř, kostel sv. Jakuba Většího, severní stěna lodi. Foto: Jaroslav Horáček.
33. Christologický cyklus – Korunování Panny Marie, 90. léta 14. století, Libiř, kostel sv. Jakuba Většího, severní stěna lodi. Foto: Jaroslav Horáček.
34. Sv. Kryštof, 90. léta 14. století, Libiř, kostel sv. Jakuba Většího, severní stěna lodi. Foto: Jaroslav Horáček.

35. Donátor s rodinou před Madonou, 90. léta 14. století, Libiř, kostel sv. Jakuba Většího, severní stěna lodi pod kruchtou. Foto: Jaroslav Horáček.
36. Zmrtvýchvstání Krista, 90. léta 14. století, Libiř, kostel sv. Jakuba Většího, severní stěna lodi pod kruchtou. Foto: Jaroslav Horáček.
37. Sv. Máří Magdaléna, sv. Apolena, sv. Voršila a sv. Barbora, 90. léta 14. století, Libiř, kostel sv. Jakuba Většího, jižní stěna lodi. Foto: Jaroslav Horáček.
38. Sv. Michael vážící duše, 90. léta 14. století, Libiř, kostel sv. Jakuba Většího, jižní stěna lodi. Foto: Jaroslav Horáček.
39. Sv. Dorota, 90. léta 14. století, Libiř, kostel sv. Jakuba Většího, okno v jižní stěně lodi. Foto: Jaroslav Horáček.
40. Sv. Markéta, 90. léta 14. století, Libiř, kostel sv. Jakuba Většího, okno v jižní stěně lodi. Foto: Jaroslav Horáček.
41. Donátor se světce a modelem kostela, 90. léta 14. století, Libiř, kostel sv. Jakuba Většího, jižní stěna lodi. Foto: Jaroslav Horáček.
42. Umučení sv. Vavřince, 90. léta 14. století, Libiř, kostel sv. Jakuba Většího, jižní stěna lodi. Foto: Jaroslav Horáček.
43. Bába horší než čert na archivní fotografii, zřejmě 90. léta 14. století, Libiř, kostel sv. Jakuba Většího, věž, in: Zuzana VŠETEČKOVÁ: Středověká nástěnná malba ve středních Čechách, Praha 2011, 2. rozšířené vydání, 205.
44. Sibyla ukazuje Augustovi Pannu ve slunci – Panna ve slunci, 90. léta 14. století, Libiř, kostel sv. Jakuba Většího, presbytář. Foto: Jaroslav Horáček.
45. Sibyla ukazuje Augustovi Pannu ve slunci, kolem 1360, klášter Na Slovanech, ambit, in: CIBULKA Josef: Korunovaná Assumpta na půlměsíci, in: JAROŠOVÁ, Markéta: Professori Josef Cibulka ad honorem. Sborník příspěvků přednesených na symposiu "Život a dílo profesora Josefa Cibulky" dne 14. 12. 2007, Praha 2009, 118.

46. Žena sluncem oděná, po 1357, Karlštejn, západní stěna kostela Panny Marie, Foto: udu.ff.cuni.cz.
47. Liber depictus – Alegorie církve, před 1350, Vídeň, Národní knihovna, in: CIBULKA Josef: Korunovaná Assumpta na půlměsíci, in: JAROŠOVÁ, Markéta: Professori Josef Cibulka ad honorem. Sborník příspěvků přednesených na sympoziu "Život a dílo profesora Josefa Cibulky" dne 14. 12. 2007, Praha 2009, 120.
48. Bamberská Apokalypsa, Panna v slunci oděná (fol. 129) a Apokalyptická žena (fol. 31), 13. století, Bamberg, Státní knihovna, in: Ibidem 116.
49. Sibyla ukazuje Augustovi Pannu ve slunci – císař, 90. léta 14. století, Libiř, kostel sv. Jakuba Většího, presbytář. Foto: Jaroslav Horáček.
50. Sibyla ukazuje Augustovi Pannu ve slunci – Sibyla, 90. léta 14. století, Libiř, kostel sv. Jakuba Většího, presbytář. Foto: Jaroslav Horáček.
51. Votivní deska Jana Očka z Vlašimi, 1371, Praha, Národní galerie. Foto: udu.ff.cuni.cz.
52. Busta Václava IV. V dolním triforiu katedrály sv. Víta, 1375 - 78. Foto: images.google.com.
53. Václav IV. z výzdoby Staroměstské mostecké věže, kolem 1380, Praha, Lapidárium Národního muzea. in: Zdeněk WIRTH: Umělecké poklady Čech I., Praha 1913, 73.
54. Bible Václava IV. 2. sv., úvodní iniciála II. knihy Samuelovy s trůnícím Václavem IV. po 1380, Vídeň, Národní knihovna, in: Josef KRÁSA: České iluminované rukopisy 13. / 16. století, Praha 1990, 176.
55. Bible Václava IV. 1. sv. Iniciála D s portrétem krále Václava a jeho choti, po 1380, Vídeň, Národní knihovna, in: Ibidem 155.

56. Sibyla ukazuje Augustovi Pannu ve slunci – Sibyla na fotografii z počátku 2. desetiletí 20. století, 90. léta 14. století, Libiř, kostel sv. Jakuba Většího, presbytář, in: Zdeněk WIRTH: Umělecké poklady Čech II., Praha 1915, 215.
57. Motiv lvů na archivní fotografii Posmívání Krista z počátku 2. desetiletí 20. století, Libiř, kostel sv. Jakuba Většího, presbytář, in: Zdeněk WIRTH: Umělecké poklady Čech I., Praha 1913, 92.
58. Výzdoba nad hlavami světců v presbytáři, 90. léta 14. století, Libiř, kostel sv. Jakuba Většího. Foto: autorka.
59. Použité šablony v nástěnné výzdobě kostela sv. Jakuba Většího v Libiři, in: Tomáš EDEL / Jan ROYT / Radek BROŽ: Příběh gotické šablony – Geschichte der gotischen Schablone, Praha 1997, 68 – 69.
60. Prázdné pole na vrcholu vítězného oblouku, Libiř, kostel sv. Jakuba Většího. Foto: autorka.
61. Tympanon s reliéfem Korunování Panny Marie od kostela Panny Marie Sněžné, před 1346, Praha, Národní galerie, in: Staré české umění. Sbírkový Národní galerie v Praze. Jiřský klášter, Praha 1988, nepag.
62. Sv. Kryštof, detail raka v nohách světce, 1390 – 1400, Loukov, kostel sv. Markéty. Foto: autorka.
63. Sv. Michael vážící duše – miska vah s čerty, 90. léta 14. století, Libiř, kostel sv. Jakuba Většího. Foto: Jaroslav Horáček.
64. Sv. Michael vážící duše na archivní fotografii z počátku 2. desetiletí 20. století, 90. léta 14. století, Libiř, kostel sv. Jakuba Většího, in: Zuzana VŠETEČKOVÁ: Středověká nástěnná malba ve středních Čechách, Praha 2011, 2. rozšířené vydání, 199.
65. Umučení sv. Vavřince – postava na kruchtě, 90. léta 14. století, Libiř, kostel sv. Jakuba Většího. Foto: Jaroslav Horáček.

66. Umučení sv. Vavřince, 1370 – 1380, Praha, kostel sv. Vavřince pod Petřínem, in: Veronika HOROVÁ / Jaroslav SOJKA: Kostel sv. Vavřince na Malé Straně v Praze, Praha 2011, 21.
67. Umučení sv. Vavřince, 90. léta 14. století, Košetice, kostel sv. Jana Křtitele. Foto: autorka.
68. Umučení sv. Vavřince – pacholci, 90. léta 14. století, Košetice, kostel sv. Jana Křtitele. Foto: autorka.
69. Bába horší než čert, současný stav, 90. léta 14. století, Libiř, kostel sv. Jakuba Většího, věž. Foto: autorka.
70. Brunšvický skicář, 1380 – 1390, fol. 26 r, 13,5 x 17 cm, Braunschweig, Herzog-Anton-Ulrich Museum. Foto: www.bildindex.de.
71. Sličná čertice, kolem 1490, Žirovnice, hradní kaple. Foto: Vladimír Kunc.
72. Věž, fragment malby v presbytáři, 90. léta 14. století, Libiř, kostel sv. Jakuba Většího. Foto: autorka.
73. Architektura, fragment malby v presbytáři, 90. léta 14. století, Libiř, kostel sv. Jakuba Většího. Foto: autorka.
74. Mužská postava, fragment malby v presbytáři, 90. léta 14. století, Libiř, kostel sv. Jakuba Většího. Foto: Jaroslav Horáček.
75. Mužská postava, fragment malby na vnitřní stěně vítězného oblouku, 90. léta 14. století, Libiř, kostel sv. Jakuba Většího. Foto: Jaroslav Horáček.
76. Fragmenty malby na jižní stěně lodi, 90. léta 14. století, Libiř, kostel sv. Jakuba Většího. Foto: Jaroslav Horáček.
77. Mučení sv. Erasma, fragment malby na jižní stěně lodi, 90. léta 14. století, Libiř, kostel sv. Jakuba Většího. Foto: autorka.
78. Mučení sv. Erasma, 1360 – 1370, Řečice, kostel sv. Jiří. Foto: autorka.

79. Mučení sv. Erasma, 70. – 80. léta 14. století, Praha, kostel sv. Vavřince pod Petřínem. Foto: autorka.
80. Fragment malby na západní stěně lodi pod kruchtou, 90. léta 14. století, Libiš, kostel sv. Jakuba Většího. Foto: Jaroslav Horáček.
81. Boj sv. Jiří s drakem, detail draka, fragmenty malby na západní stěně lodi na kruchtě, Libiš, kostel sv. Jakuba Většího. Foto: Jaroslav Horáček.
82. Boj sv. Jiří s drakem, 1390 – 1400, Loukov, kostel sv. Markéty. Foto: autorka.
83. Nápis na kruchtě, zřejmě 1563, kostel sv. Jakuba Většího. Foto: Jaroslav Horáček.
84. Nápis na kruchtě, zřejmě 1563, Libiš, kostel sv. Jakuba Většího. Foto: Jaroslav Horáček.
85. Poslední večeře Páně, 1390-1400, Loukov, kostel sv. Markéty. Foto: autorka.
86. Stětí sv. Markéty, detail, 1390 – 1400, Loukov, kostel sv. Markéty. Foto: autorka.
87. Narození Ježíše Krista, kol. 1380, Levý Hradec, kostel sv. Klimenta, in: Zuzana VŠETEČKOVÁ: Středověká nástěnná malba ve středních Čechách, Praha 2011, 2. rozšířené vydání, 188.
88. Bičování Krista a Naplnění Pekla, 1. polovina 14. století, Pičín, kostel Narození Panny Marie, in: Ibidem 225.