

Seznam příloh

Příloha č. 1: Vývoj fyziologického zakřivení páteře: a) krční lordóza, b) hrudní kyfóza, C: bederní lordóza. (Brozmanová a kol., 1990, s. 197)

Příloha č. 2: Hluboké svaly zádové: schéma průběhu snopců a funkce v jednotlivých vrstvách. (Čihák, 2001, s. 399)

Příloha č. 3: Fyziologická skolióza. (Čihák, 2001, s. 113)

Příloha č. 4: Risserovy zóny. (www0.sun.ac.za/ortho/webct-ortho/age/risser.html, 2011)

Příloha č. 5: Výška okraje korzetu při sezení. (Kaphingst, 2004, s. 167)

Příloha č. 6: Modelace kyčelních kostí při sádrování pacienta. (Brozmanová a kol., 1990, s. 209)

Příloha č. 7: Podklíčková pelota. (Kaphingst, 2004, s. 180)

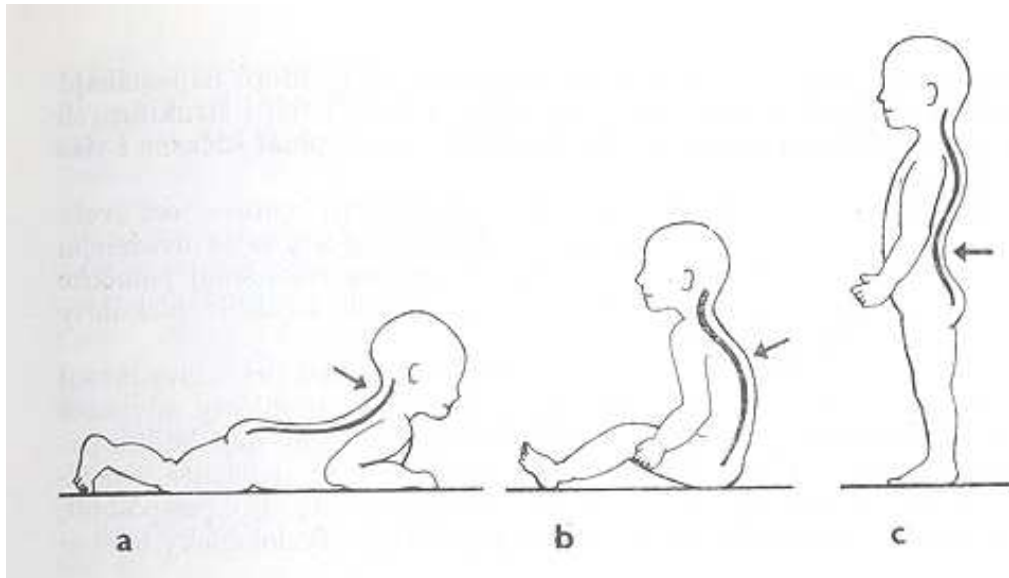
Příloha č. 8: a) Podpažní pelota. b) Struktury v oblasti axily. (Zdroj: Kaphingst, 2004, s. 179 – 180)

Příloha č. 9: Míra nedodržování předepsaného režimu nošení ortézy. (Selle, Seifert, 2010)

Příloha č. 10: Rozložení pacientů, které korzet obtěžuje ve škole, ve volném čase nebo v noci. (Selle, Seifert, 2010)

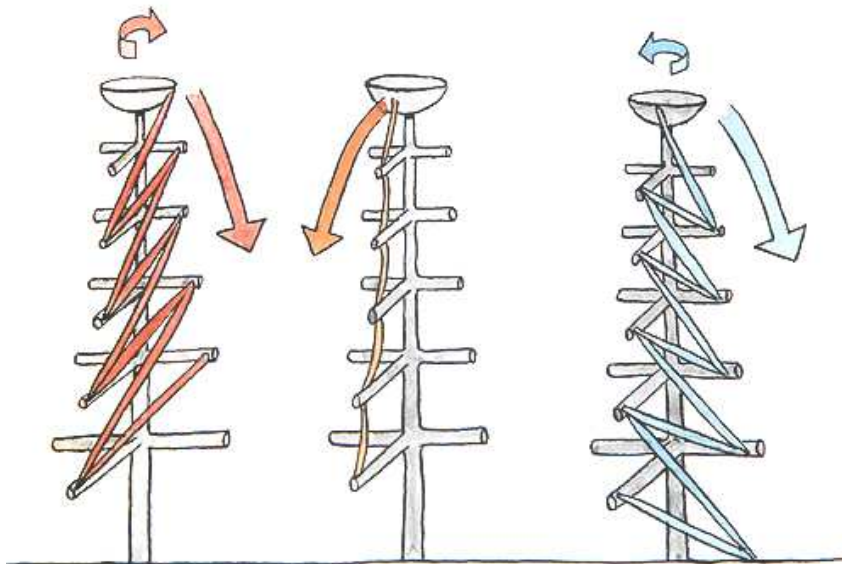
Přílohy

Příloha č. 1: Vývoj fyziologického zakřivení páteře. A: krční lordóza, B: hrudní kyfóza, C: bederní lordóza



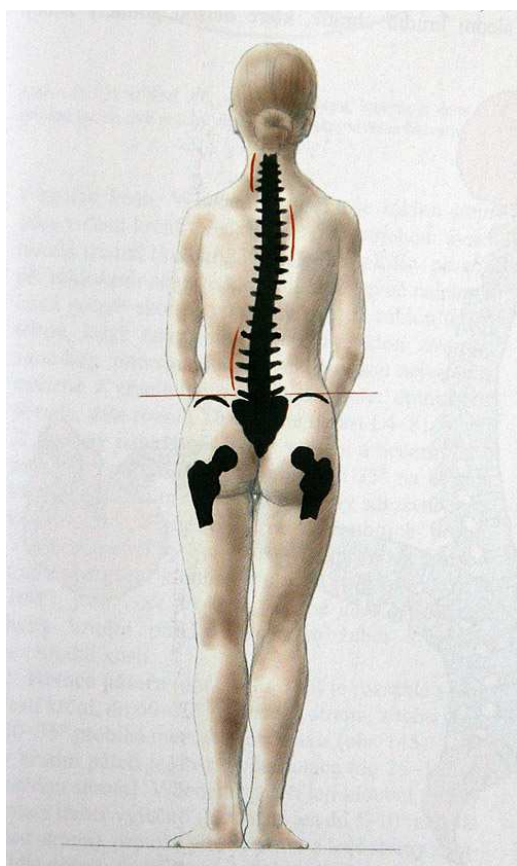
Zdroj: Brozmanová a kol., 1990, s. 197

Příloha č. 2: Hluboké svaly zádové: schéma průběhu snopců a funkce v jednotlivých vrstvách



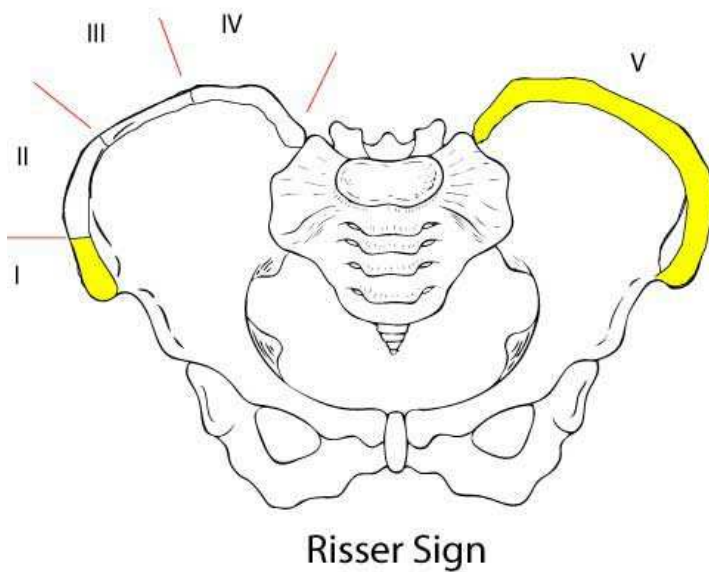
Zdroj: Čihák, 2001, s. 399

Příloha č. 3: Fyziologická skolióza



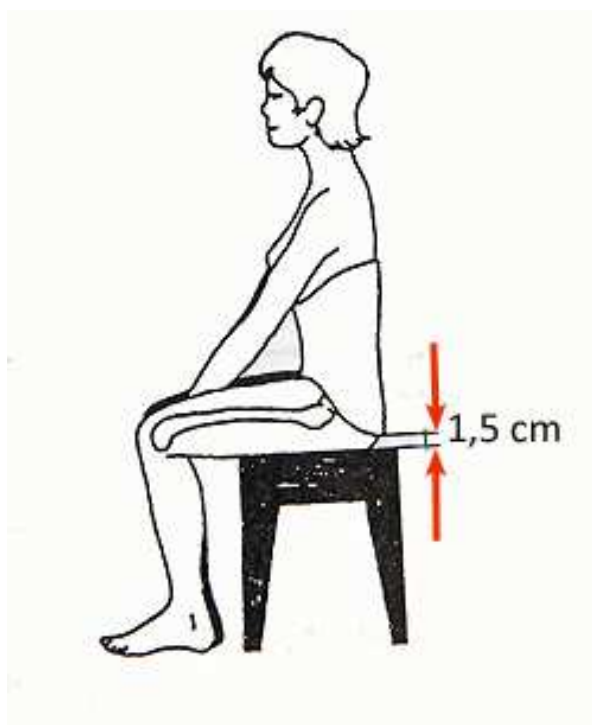
Zdroj: Čihák, 2001, s. 113

Příloha č. 4: Risserovy zóny



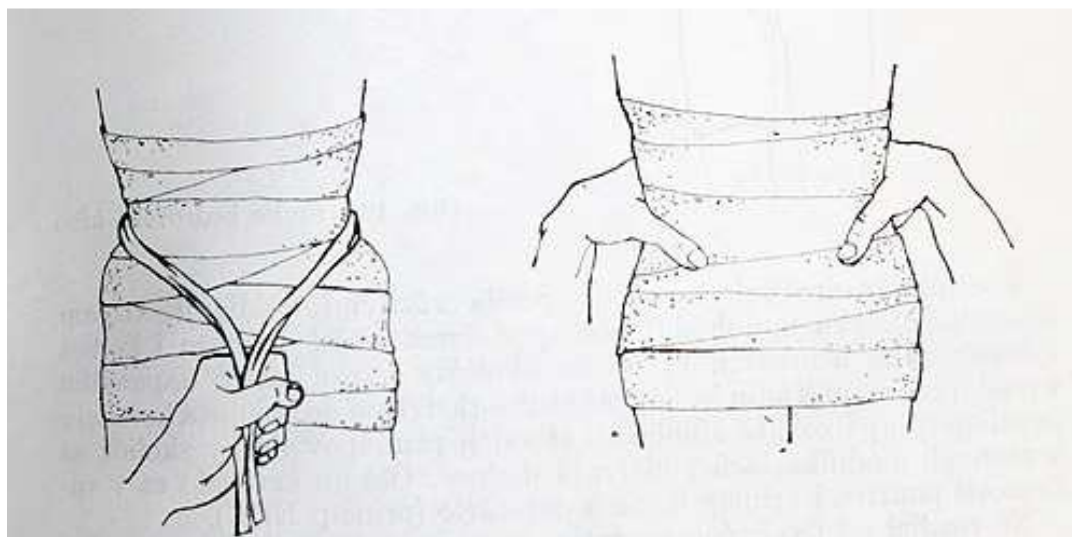
Zdroj: <http://www0.sun.ac.za/ortho/webct-ortho/age/risser.html>, 2011

Příloha č. 5: Výška okraje korzetu při sezení



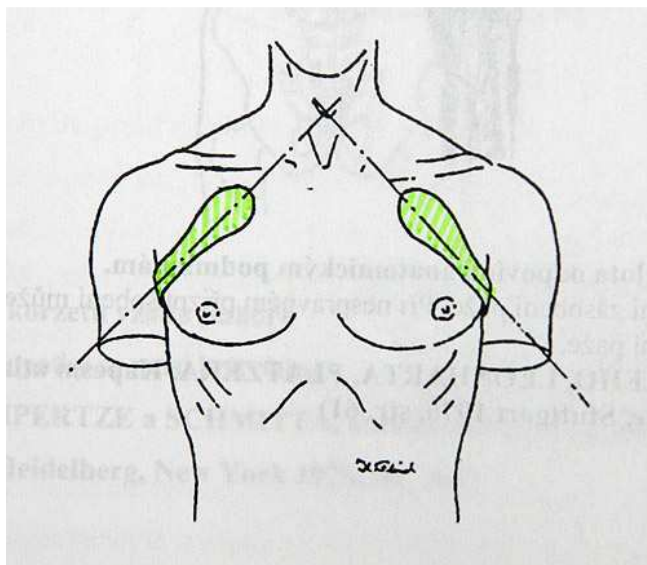
Zdroj: Kaphingst, 2004, s. 167

Příloha č. 6: Modelace kyčelních kostí při sádrování pacienta



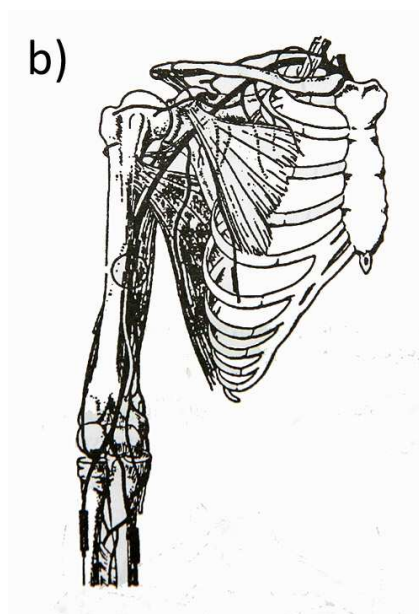
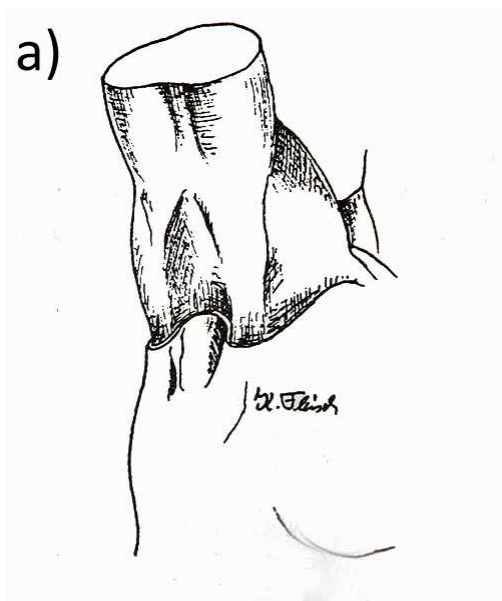
Zdroj: Brozmanová a kol., 1990, s. 209

Příloha č. 7: Podklíčková pelota



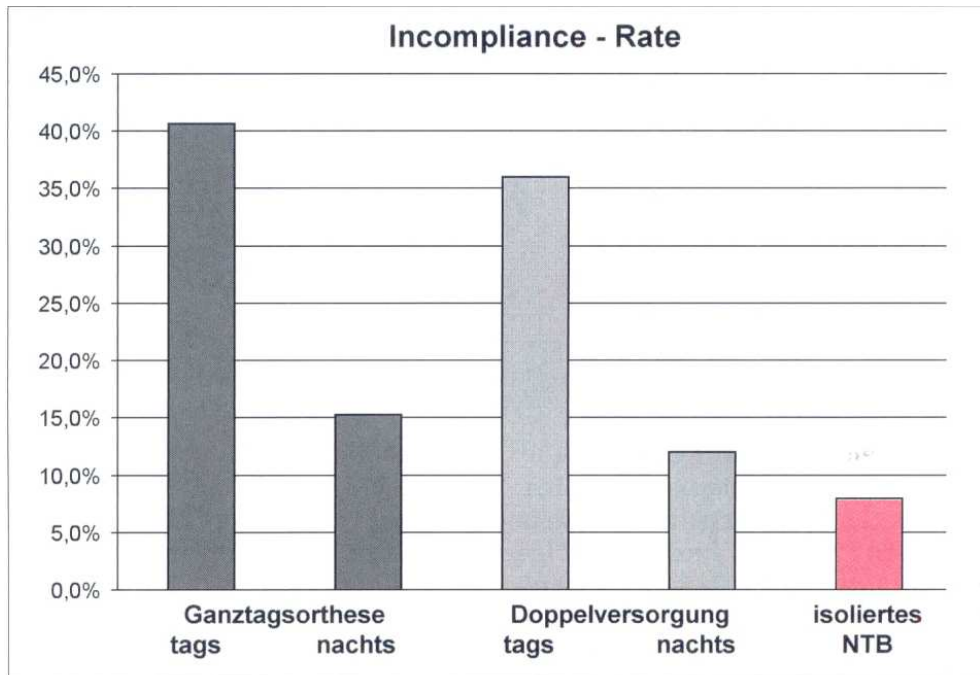
Zdroj: Kaphingst, 2004, s. 180

Příloha č. 8: a) Podpažní pelota b) Struktury v oblasti axily



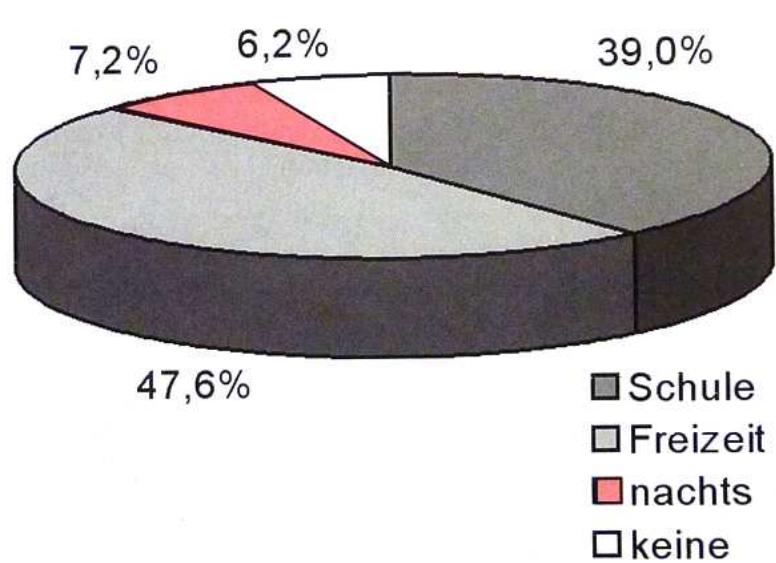
Zdroj: Kaphingst, 2004, s. 179 - 180

Příloha č. 9: Míra nedodržování předepsaného režimu nošení ortézy



Zdroj: Selle, Seifert , 2010

Příloha č. 10: Rozložení pacientů, které korzet obtěžuje ve škole, ve volném čase nebo v noci



Zdroj: Selle, Seifert, 2010

Příloha č. 11: Ortis Lite



Zdroj: http://www.fabricamachinale.it/prodotti/ortis/ortis_7.php, 2011