



UNIVERZITA KARLOVA V PRAZE  
FAKULTA TĚLESNÉ VÝCHOVY A SPORTU  
Josef Martího 31, 162 52 Praha 6-Vešslavín  
tel.: 220 171 111  
<http://www.ftvs.cuni.cz/>

## Žádost o vyjádření etické komise UK FTVS

k projektu výzkumné, doktorské, diplomové (bakalářské) práce, zahrnující lidské účastníky

**Název:** Hodnocení nastavení vozíku a jeho vliv na efektivní propulze horních končetin a posturu sedu u pacientů s míšní lézí

**Forma projektu:** diplomová práce

**Autor:** Bc. Petra Dáňová

**Školitel** (v případě studentské práce): Prof. MUDr. Jan Pfeiffer, DrSc.

**Popis projektu** Podstatou experimentu je hodnocení nastavení vozíku a jeho vliv na správný propulzní vzor horních končetin a posturu sedu. Testovaná skupina se bude skládat z 26 pacientů s poraněním míchy v různém úseku páteře. Výběr bude založen na dobrovolnosti a zájmu o spolupráci. Hodnocení bude mít dvě části, v první odeberu anamnestická data, v druhé části prověřím jednoduchými zkouškami nastavení vozíku, pohledem zjistím posturu sedu, úpravu a způsob držení obruče a následně budu sledovat propulzní vzor při jízdě na tomto vozíku. Vše bude zaznamenáno na foto a videozáznamu. Získaná data budou statisticky zpracována. Invazivní metody zde nebudou použity a rizika výzkumu jsou minimální.

**Informovaný souhlas** (přiložen)

V Praze dne 26. 6. 2010

Podpis autora: *Petra Dáňová*

## Vyjádření etické komise UK FTVS

**Složení komise:** Doc. MUDr. Staša Bartůňková, CSc.  
Prof. Ing. Václav Bunc, CSc.  
Prof. PhDr. Pavel Slepíčka, DrSc.  
Doc. MUDr. Jan Heller, CSc.

Projekt práce byl schválen Etickou komisí UK FTVS pod jednacím číslem: ..... 0126/2010 .....

dne: ..... 13. 7. 2010 .....

Etická komise UK FTVS zhodnotila předložený projekt a **neshledala žádné rozpory** s platnými zásadami, předpisy a mezinárodními směrnici pro provádění biomedicínského výzkumu, zahrnujícího lidské účastníky.

**Řešitel projektu splnil podmínky nutné k získání souhlasu etické komise.**

razítko školy

*Bartůňková*  
podpis předsedy EK

UNIVERZITA KARLOVA v Praze  
Fakulta tělesné výchovy a sportu  
Josef Martího 31, 162 52, Praha 6

## Informovaný souhlas

Název klinické studie:

Hodnocení nastavení vozíku a jeho vliv na efektivní propulze horních končetin a posturu sedu u pacientů s míšní lézí.

Popis klinické studie:

Studie bude zaměřena na sledování nastavení mechanického vozíku a jeho vliv na správný propulzní vzor horních končetin a posturu sedu. Do studie jsou zahrnuti pacienti s míšním poškozením. Studie má dvě části.

V první části odeberu anamnestická data probanda a zanesu je do formuláře. Druhá část se bude týkat vyšetření nastavení vozíku, především jeho těžiště, a postury sedu a úpravy a držení obruče předem stanovenými zkouškami. Tyto zkoušky budou spočívat v měření klasickým goniometrem a hodnocení aspektů, data opět zanesu do formuláře. Všechny zkoušky budou nafoceny. V závěru druhé části bude provedena video dokumentace jízdy na vozíku. Výsledná data a foto a video dokumentace budou analyzovány v diplomové práci.

Vaše osobní údaje však nebudou použity jinak než v rámci práce a výsledky naměřených dat budou zveřejněny anonymně. Ve studii nebude využito žádných invazivních metod. Měření bude provedeno jednorázově a předpokládaná doba pro měření se bude pohybovat mezi 20 – 30 minutami. S časovým rozvržením budete předem seznámen(a).

Informovaný souhlas:

- ✓ Přečetl jsem si informaci o klinické studii a bylo mi umožněno položit řešiteli odpovědnému za studii jakýkoliv dotaz ohledně průběhu klinické studie jak před tak během jejího konání.
- ✓ Vím, že účast ve studii je dobrovolná a že od ní mohu kdykoliv bez udání důvodu odstoupit.

Souhlasím s účastí v klinické studii a zveřejněním výsledků studie.

Jméno probanda:

Datum:

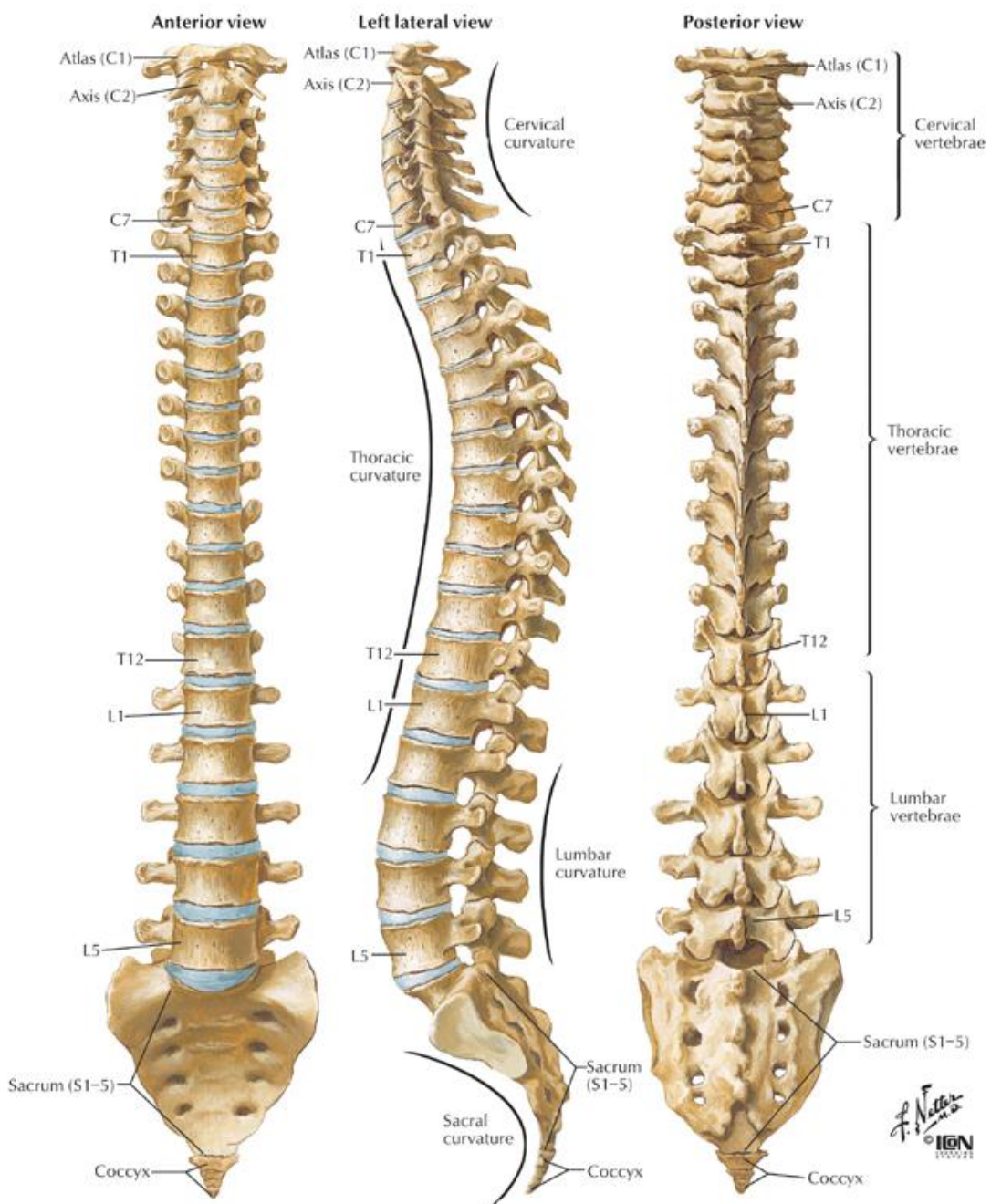
Podpis:

Jméno řešitele: Bc. Petra Dáňová

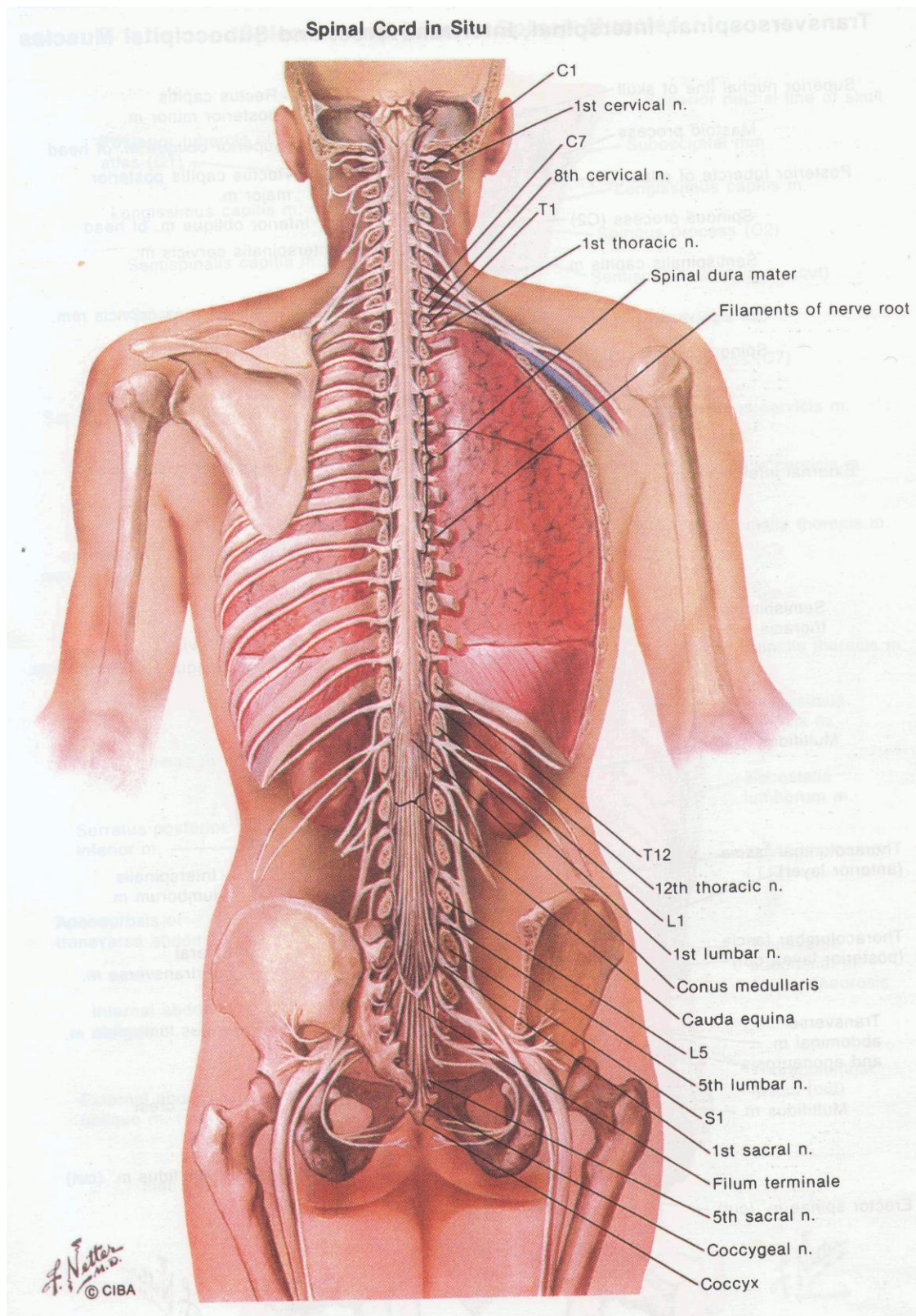
Datum:

Podpis

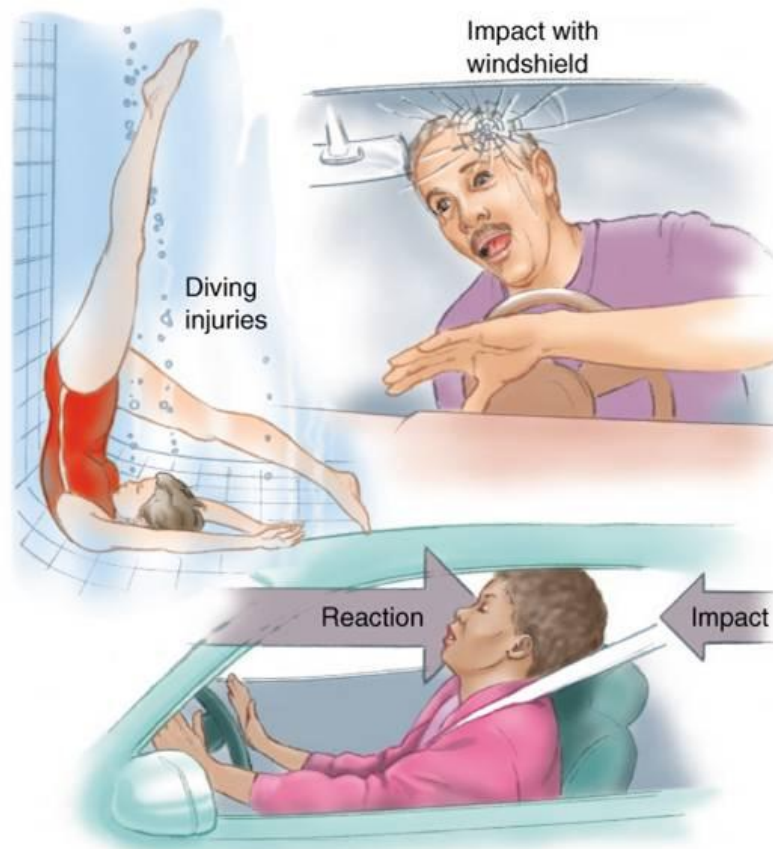
Příloha č. 3 Obrázek páteře



Příloha č.4    Obrázek páteřní míchy



Příloha č. 5 Ukázka poškození páteře



Copyright © 2005 Pearson Prentice Hall, Inc.



Příloha č. 7 Tabulka: 2 Soubor probandů

	POSTURA SEDU	FČNÍ SED	NASTAVENÍ VOZÍKU		PROPULZNÍ VZOR
			ÚHEL V LK	NASTAVENÍ TĚŽIŠTĚ	
1.	ŠPATNÁ - lordotický sed	ANO	114°	DOBŘE	EFEKTIVNÍ
2.	ŠPATNÁ - kyfotický sed	ANO	110°	DOBŘE	NEEFEKTIVNÍ - pumping
3.	DOBŘÁ	ANO	110°	DOBŘE	EFEKTIVNÍ
4.	ŠPATNÁ - kyfotický sed	ANO	136°	ŠPATNĚ	NEEFEKTIVNÍ - pumping
5.	ŠPATNÁ - kyfotický sed	ANO	130°	DOBŘE	NEEFEKTIVNÍ - dvousmyčkový
6.	DOBŘÁ	ANO	118°	DOBŘE	EFEKTIVNÍ
7.	ŠPATNÁ - kyfotický sed	ANO	110°	DOBŘE	NEEFEKTIVNÍ - pumping
8.	DOBŘÁ	ANO	100°	DOBŘE	NEEFEKTIVNÍ - jednosmyčkový
9.	DOBŘÁ	NE	120°	DOBŘE	EFEKTIVNÍ
10.	ŠPATNÁ - kyfotický sed	NE	100°	DOBŘE	EFEKTIVNÍ
11.	DOBŘÁ	ANO	114°	DOBŘE	NEEFEKTIVNÍ - jednosmyčkový
12.	DOBŘÁ	ANO	132°	DOBŘE	NEEFEKTIVNÍ - jednosmyčkový
13.	ŠPATNÁ - kyfotický sed	ANO	95°	ŠPATNĚ	NEEFEKTIVNÍ - dvousmyčkový
14.	DOBŘÁ	ANO	109°	DOBŘE	EFEKTIVNÍ
15.	ŠPATNÁ - lordotický sed	ANO	128°	ŠPATNĚ	NEEFEKTIVNÍ - pumping
16.	ŠPATNÁ - kyfotický sed	ANO	122°	DOBŘE	NEEFEKTIVNÍ - pumping
17.	DOBŘÁ	ANO	116°	DOBŘE	EFEKTIVNÍ
18.	ŠPATNÁ - lordotický sed	NE	95°	DOBŘE	NEEFEKTIVNÍ - jednosmyčkový
19.	DOBŘÁ	ANO	98°	DOBŘE	EFEKTIVNÍ
20.	DOBŘÁ	ANO	110°	DOBŘE	EFEKTIVNÍ
21.	DOBŘÁ	ANO	110°	DOBŘE	NEEFEKTIVNÍ - jednosmyčkový
22.	ŠPATNÁ - kyfotický sed	NE	109°	ŠPATNĚ	EFEKTIVNÍ
23.	ŠPATNÁ - kyfotický sed	ANO	110°	DOBŘE	NEEFEKTIVNÍ - jednosmyčkový
24.	DOBŘÁ	NE	114°	DOBŘE	NEEFEKTIVNÍ - pumping
25.	ŠPATNÁ - kyfotický sed	ANO	102°	DOBŘE	NEEFEKTIVNÍ - pumping
26.	ŠPATNÁ - kyfotický sed	NE	108°	DOBŘE	EFEKTIVNÍ

Příloha č. 8 Tabulka: 3 Soubor probandů

	EDUKACE	ÚPRAVA OBRUČÍ	ÚCHOP
1.	ANO	NE	pěstní
2.	NE	pogumované	dlaňový
3.	ANO	pogumované	pěstní
4.	ANO	NE	pěstní
5.	ANO	pogumované	dlaňový se zavlečeným palcem
6.	ANO	NE	pěstní
7.	ANO	pogumované	dlaňový
8.	NE	pogumované	pěstní
9.	ANO	NE	dlaňový
10.	ANO	pogumované	dlaňový se zavlečeným palcem
11.	NE	NE	pěstní
12.	NE	NE	pěstní
13.	NE	pogumované	dlaňový
14.	NE	pogumované	pěstní
15.	ANO	pogumované	pěstní
16.	ANO	NE	klíčový
17.	ANO	pogumované	pěstní
18.	NE	NE	dlaňový
19.	ANO	pogumované	klíčový
20.	ANO	NE	pěstní
21.	NE	NE	pěstní
22.	ANO	pogumované	dlaňový se zavlečeným palcem
23.	ANO	NE	klíčový
24.	NE	pogumované	dlaňový
25.	NE	pogumované	dlaňový se zavlečeným palcem
26.	ANO	pogumované	dlaňový





## HODNOCENÍ

- POSTURA SEDU

Kvalita postury sedu probanda na vozíku:

DOBŘÁ

ŠPATNÁ

kyfotický sed

lordotický sed

skolióza

- NASTAVENÍ VOZÍKU

Míra úhlu v lokti při kontaktu ruky na vrcholu obruče mechanického vozíku

.....

Správné osové postavení ramenního kloubu (nastavení těžiště vozíku):

ANO

NE  odchylka od osy v cm .....

- SED

funkčnost sedu ANO

NE

- PROPULZNÍ VZOR

EFEKTIVNÍ polokrukovitý (semicirkulární)

NEEFEKTIVNÍ obloukovitý (pumping)

jednosmyčkový

dvousmyčkový

- EDUKACE

edukován o správném propulzním vzoru Ano

Ne

- ÚPRAVA OBRUČÍ A ÚCHOP

Úprava obručí ANO  Jaká?.....

NE

Způsob úchopu obruče .....