

Univerzita Karlova v Praze

Filozofická fakulta

Ústav pro pravěk a ranou dobu dějinnou

Diplomová práce

Josef Dufek

Obrazové přílohy

Mezolitické až raně eneolitické osídlení Pražské plošiny

The Mesolithic and Early Eneolithic settlement of the Prague
plateau

Praha 2011

vedoucí: doc.PhDr. Miroslav Popelka, CSc.

Vysvětlivky k mapám

Barvy a symboly na mapách

Barevné označení jednotlivých kulturních horizontů

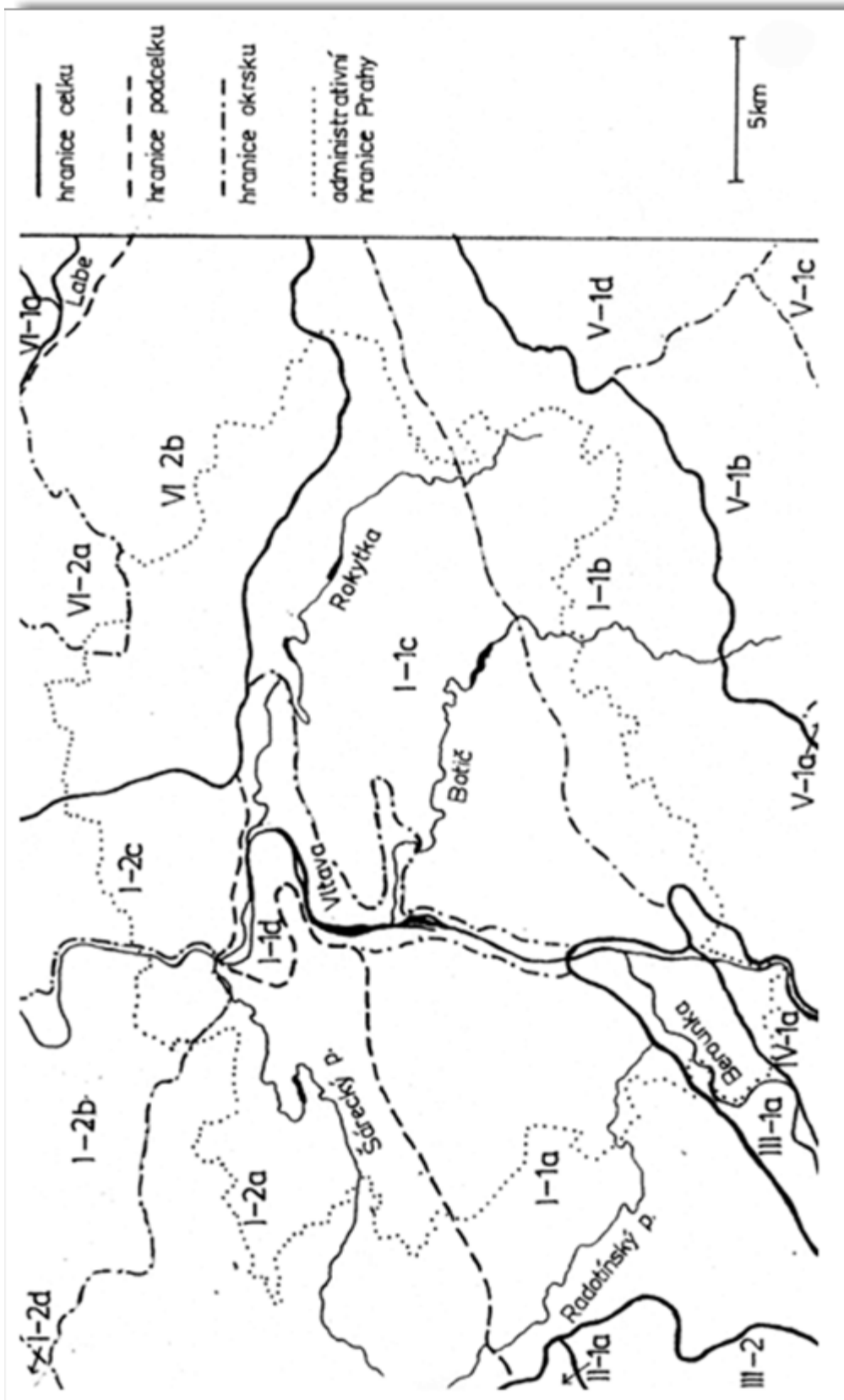
mezolit - ●, neolit - ●, LnK - ●, LnK/StK - ●, StK - ●, StK/LgK - ●, LgK - ●, LgK/JoK - ●, JoK - ●, postJoK - ●, KNP - ●, časný eneolit - ●, neolit/eneolit - ●.

Symboly vyjadřující stávající úroveň archeologického poznání

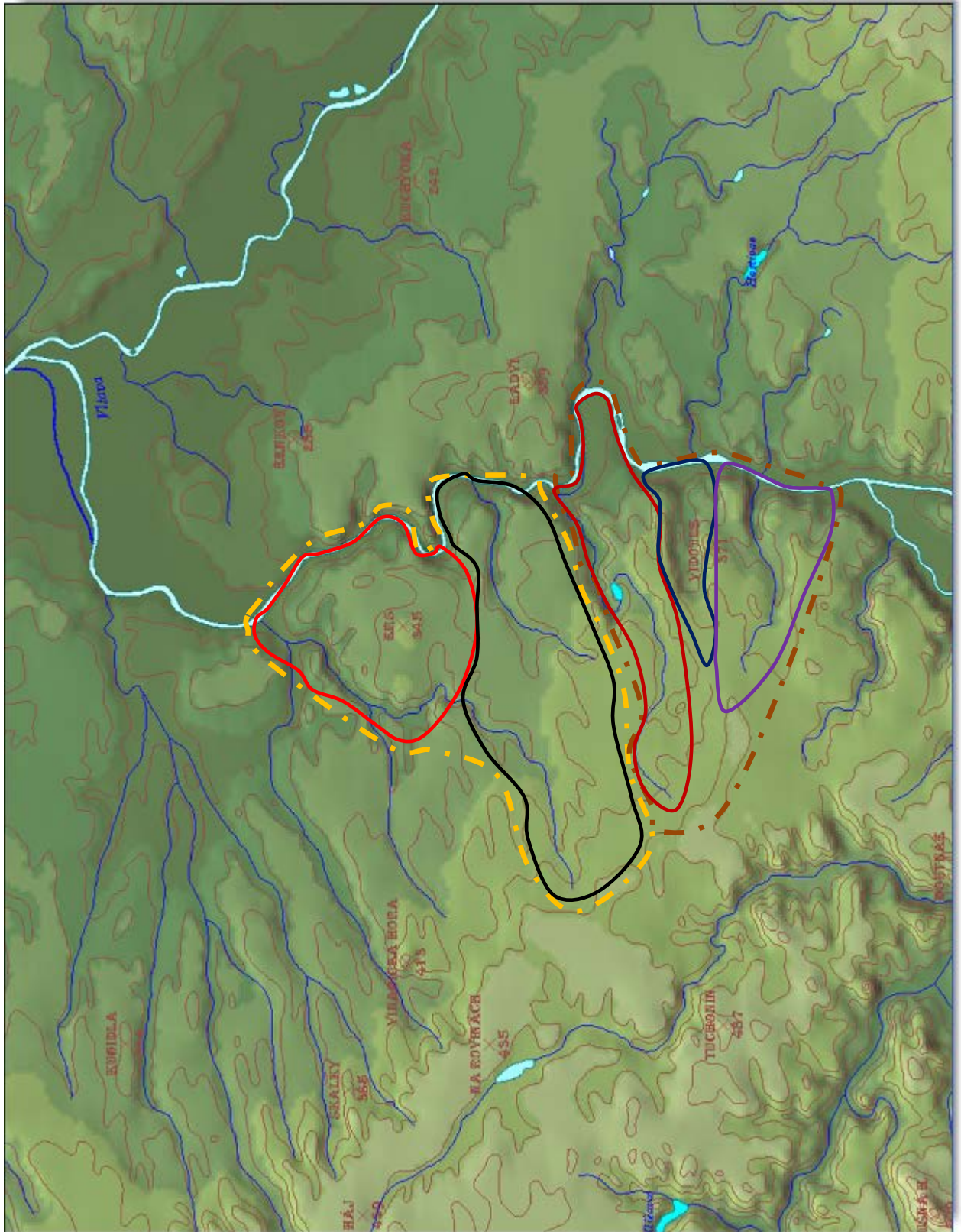
Sídlištní areál se sídlištními objekty (kulturní vrstvou) a architekturou - ●●, Sídlištní areál se sídlištními objekty (kulturní vrstvou) - ●●, Sídlištní areál s koncentracemi nálezů zjištěnými pouze povrchovým sběrem - ▼▼, Ojedinelé nebo blíže nespecifikované nálezy (např. intruze) - ▲▲, zvláštní architektura: rondel, hrazení, fortifikace - ◆◆, Pohřebiště - ■■, Hrob - ■■, Pohozenec - ◆◆, jednotlivé kosti - ◆◆, přesněji neurčitelná poloha (většinou ojedinelý nález) - ▼▼, Depot - ▲▲.

Symboly vyjadřující přibližný rozsah sídelních areálů, makroareálů, mikroregionů a regionů

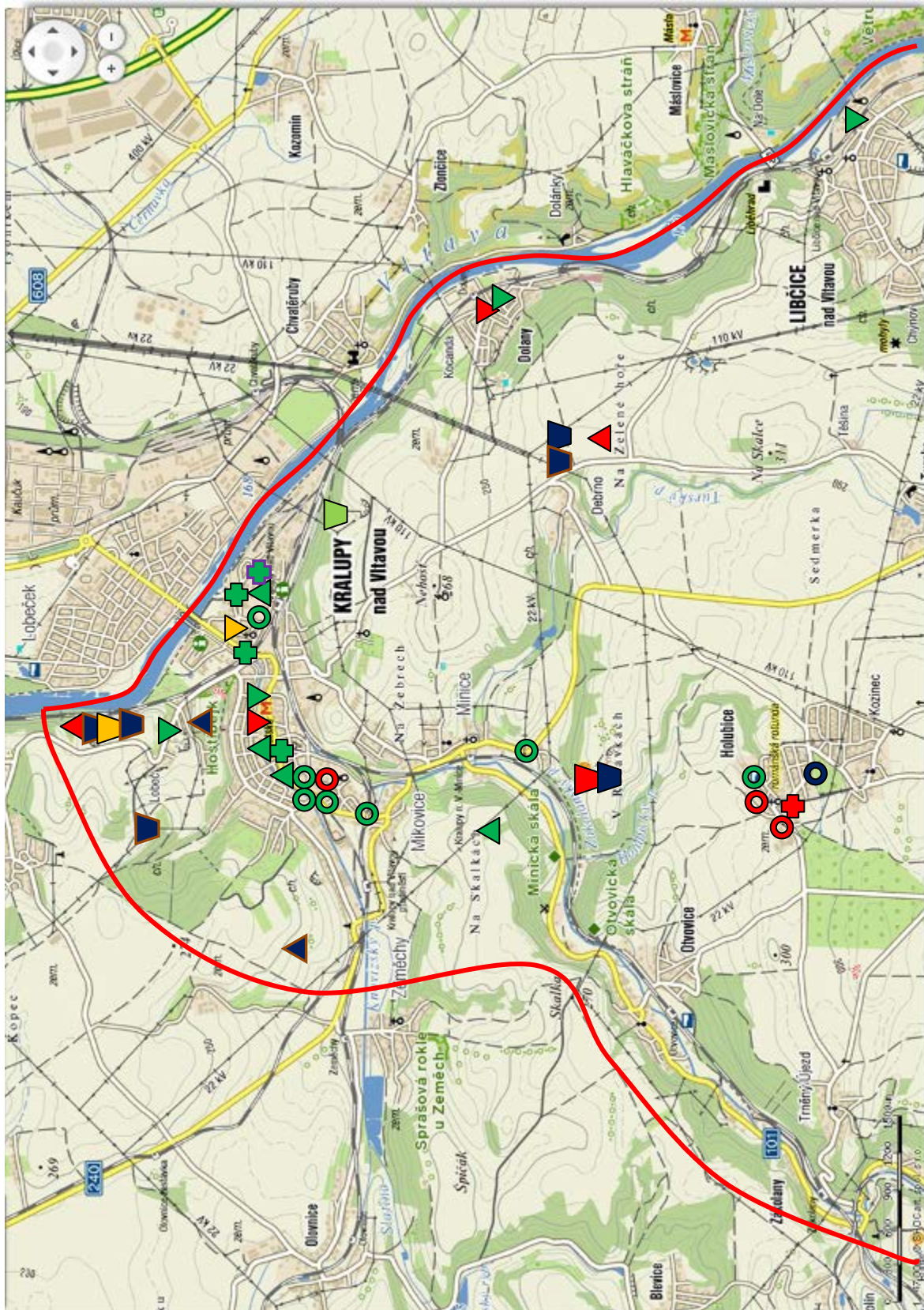
— . — . ohraničení sídelních regionů (R), — . — . R I, — . — . R II, — ohraničení sídelních mikroregionů (MR), — R I: MR 1, — R I: MR 2, — R II: MR 1, — R II: MR 2, — R II: MR 3, ☉ sídelní areály a makroareály (barevný kód je shodný s kódem použitým pro označení jednotlivých kulturních horizontů).



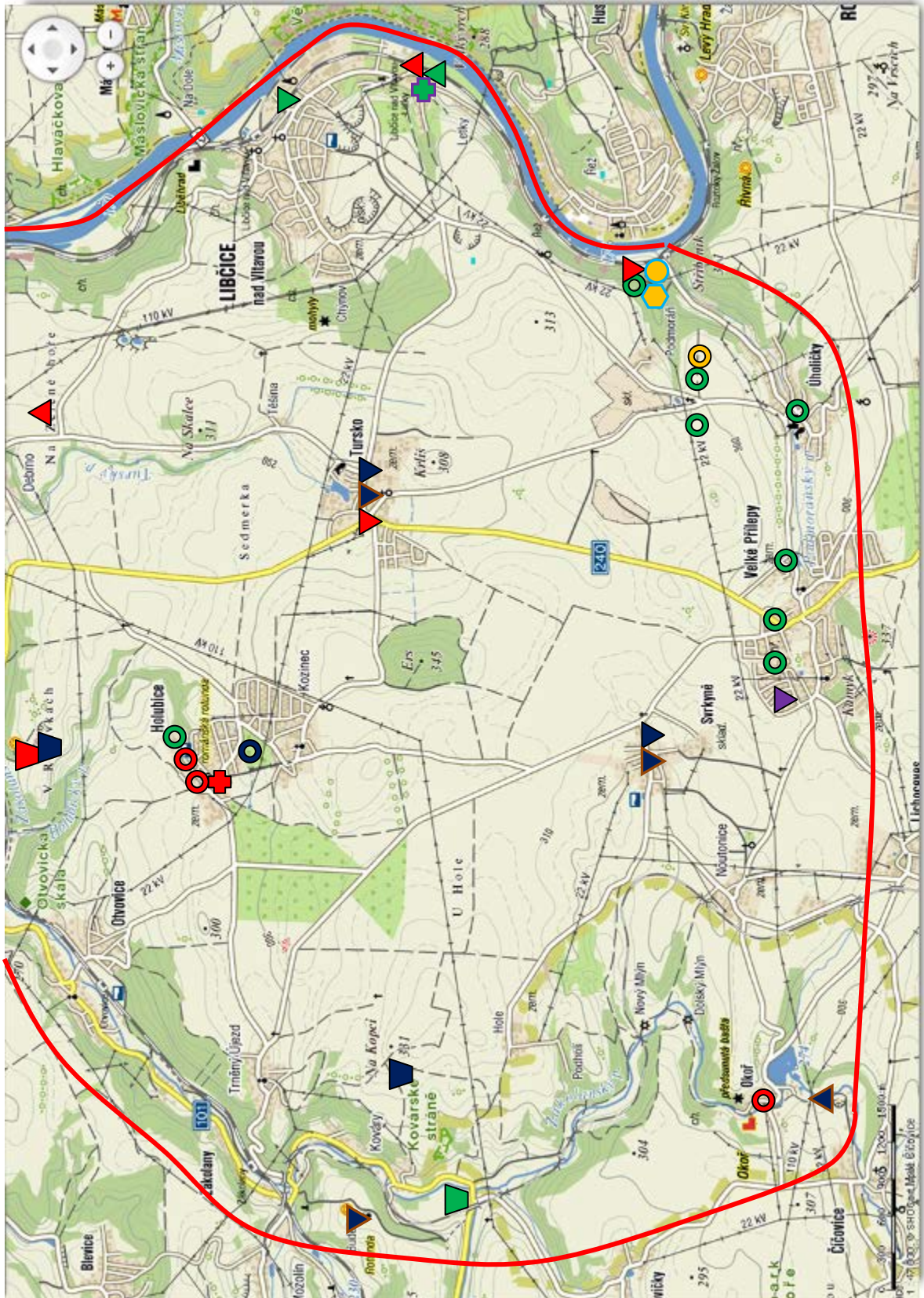
Obr. 1: Geomorfologické členění pražské plošiny. Podle: *envis.praha-mesto.cz*.



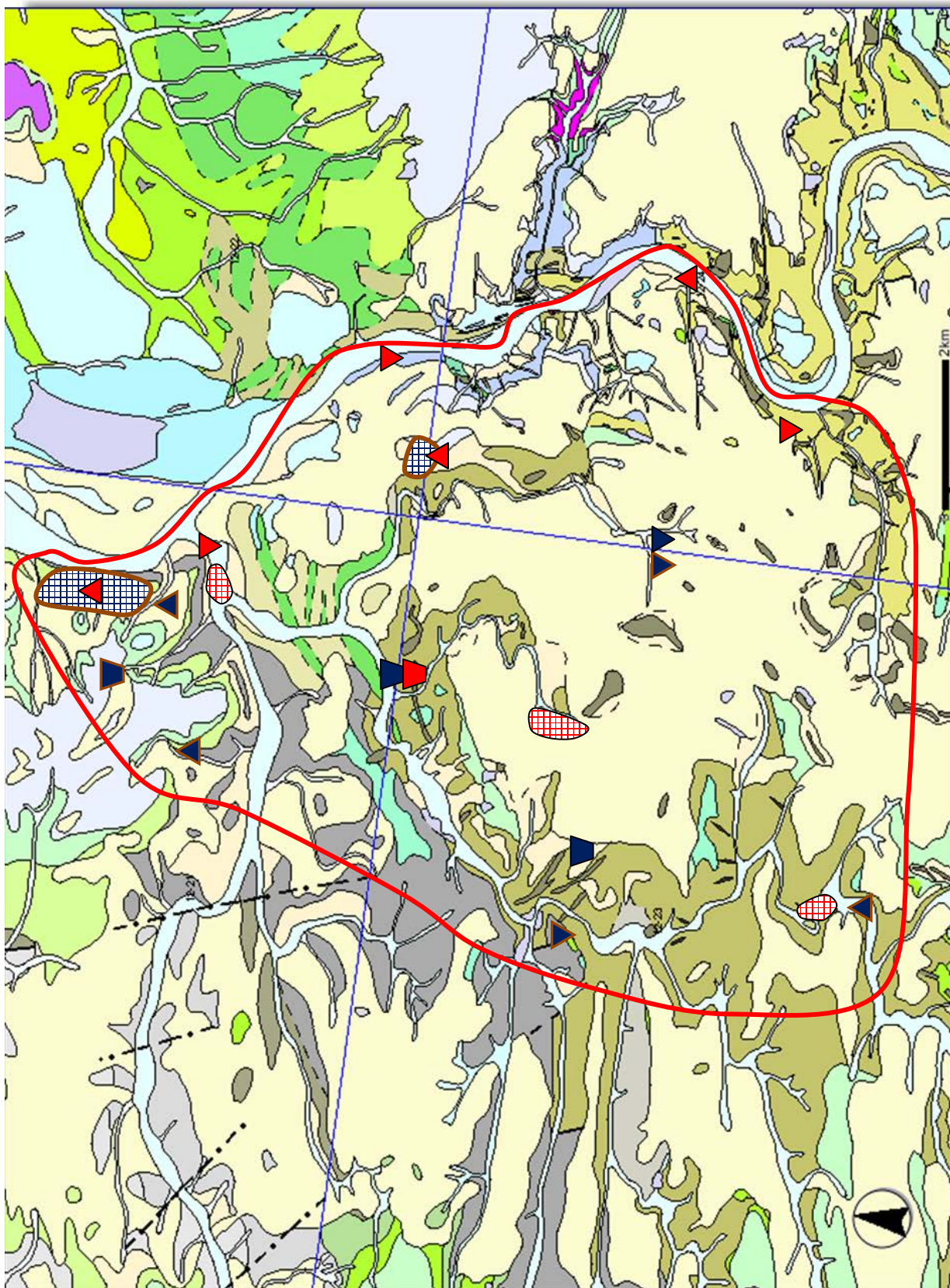
Obr. 2: Makroregion Pražská plošina s vyznačenými regiony I,II a jejich mikroregiony, topografická mapa 1: 191,428. Podle: ArcView GIS 3.2.



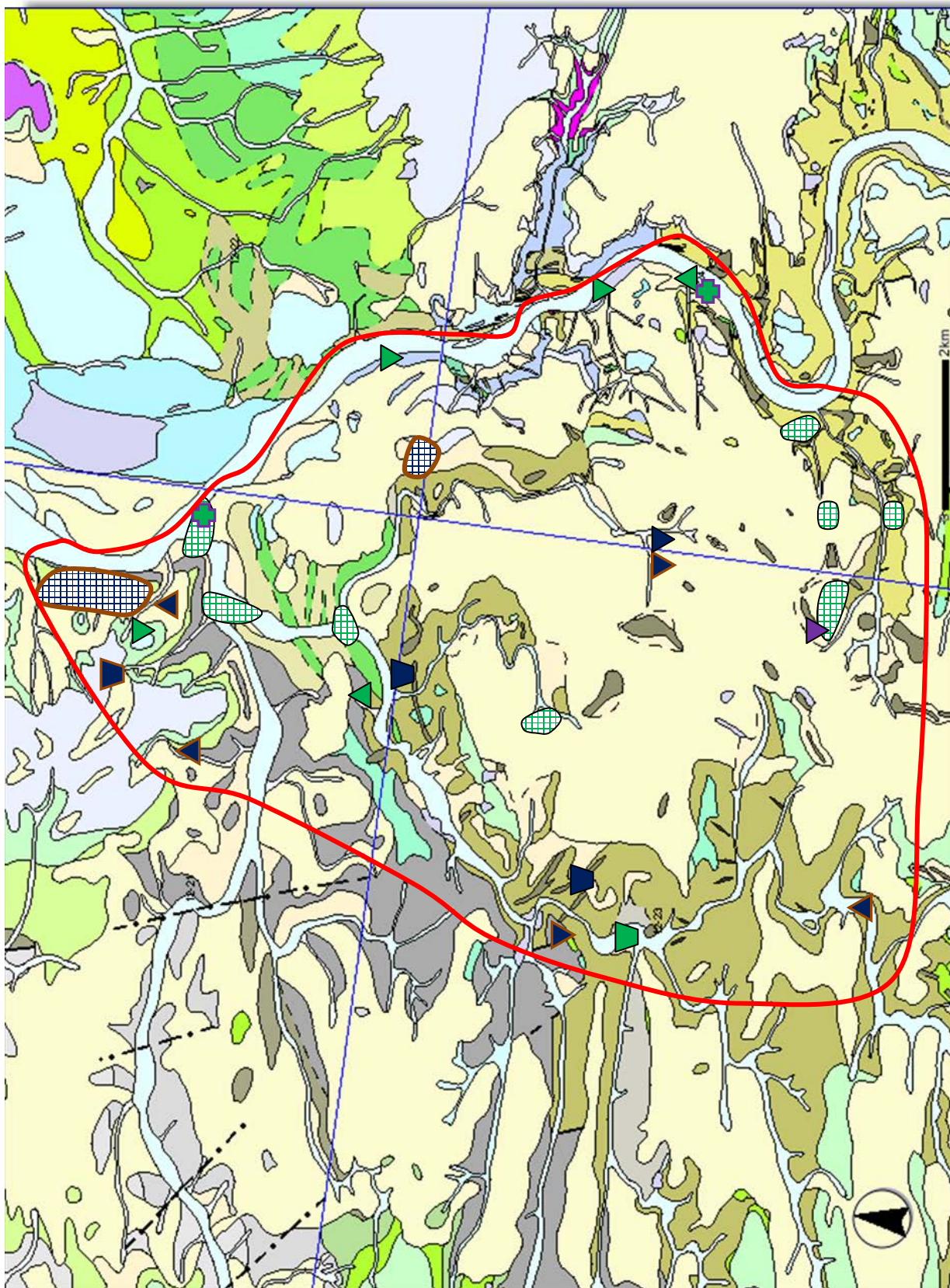
Obr. 3: Region I, Mikroregion 1 sever, současný stav výzkumu, M 1: 47 000. Podle: *Mapy. cz (turistická)*.



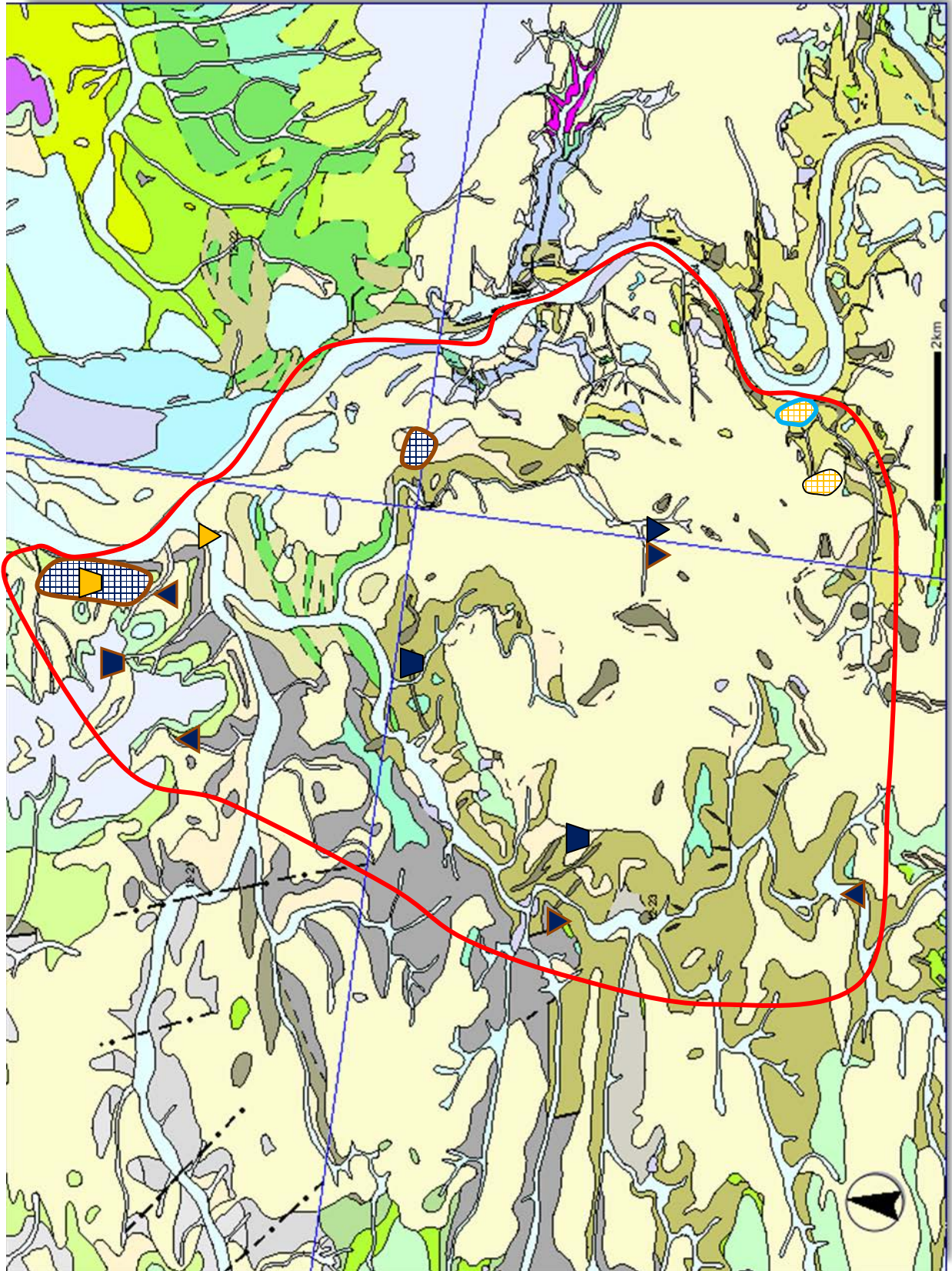
Obr. 4: Region I, Mikroregion 1 jih, současný stav výzkumu, M 1: 47 000. Podle: *Mapy. cz (turistická)*.



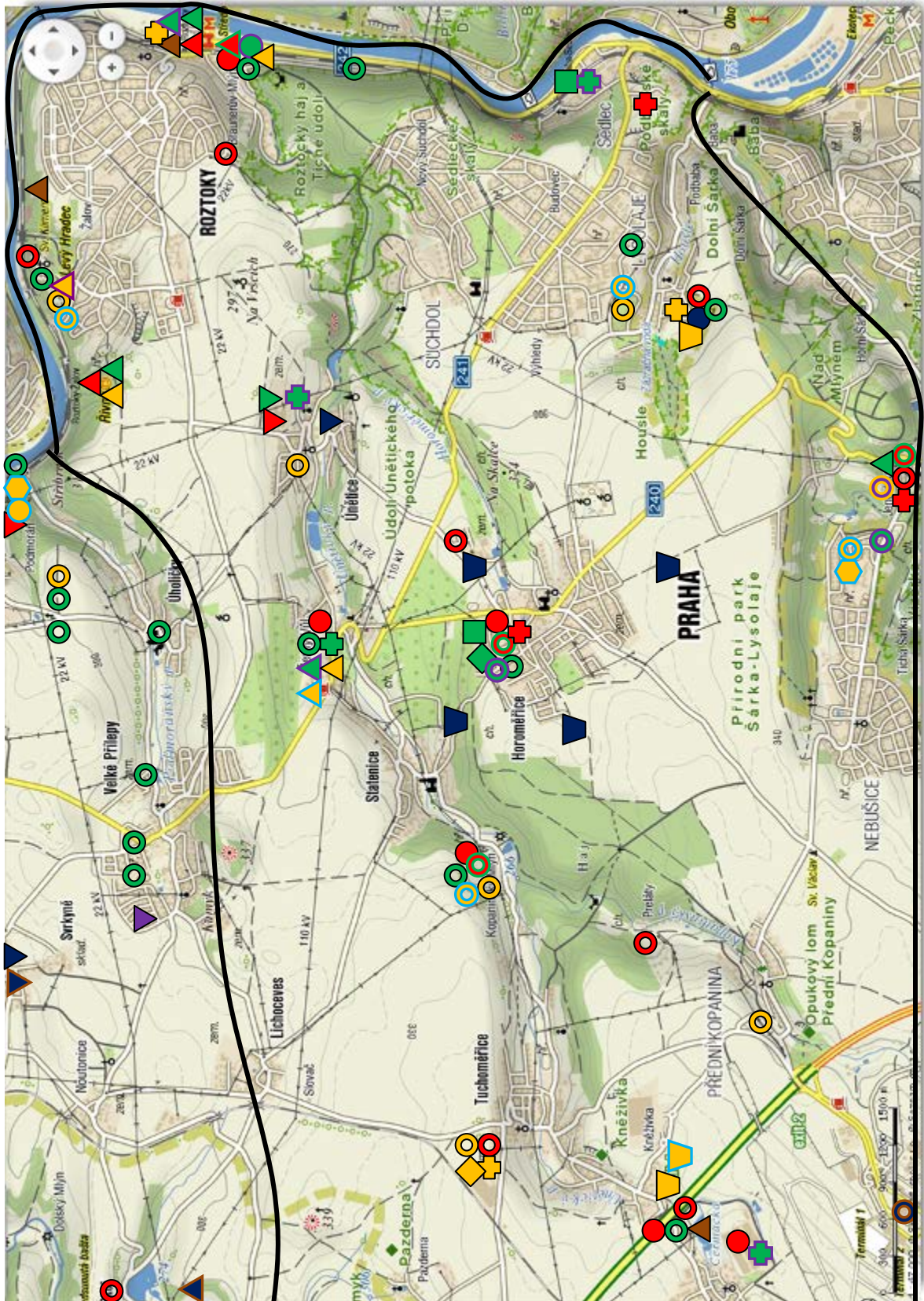
Obr. 5: Region I, Mikroregion 1, rozsah sídelních areálů, makroareálů a jejich vazba na vodní zdroje, geologická mapa 1: 50 000. Podle: nts5.cgu.cz.



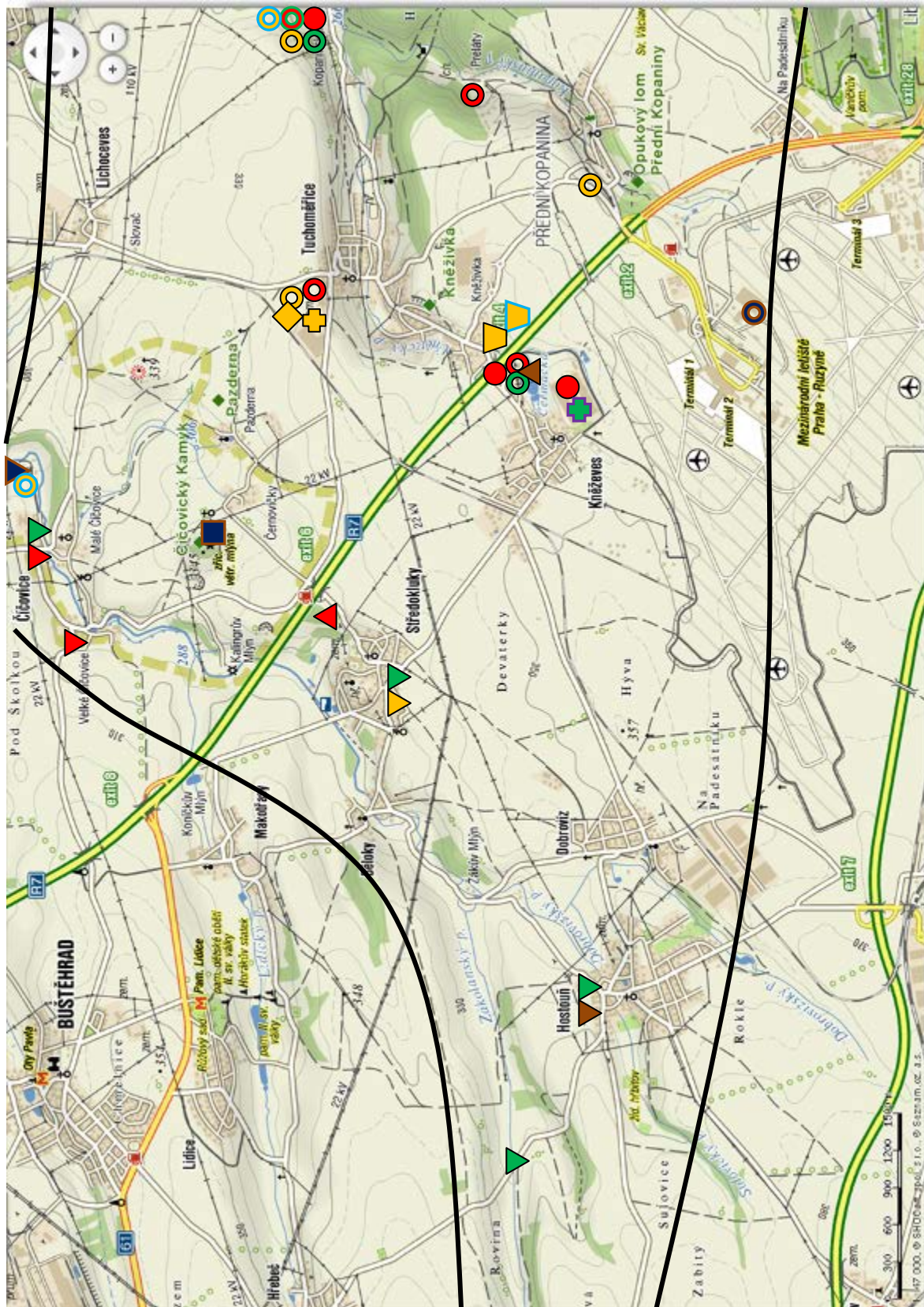
Obr. 6: Region I, Mikroregion 1, rozsah sídlištních areálů, makroareálů a jejich vazba na vodní zdroje, geologická mapa 1: 50 000. Podle: nts5.cgu.cz.



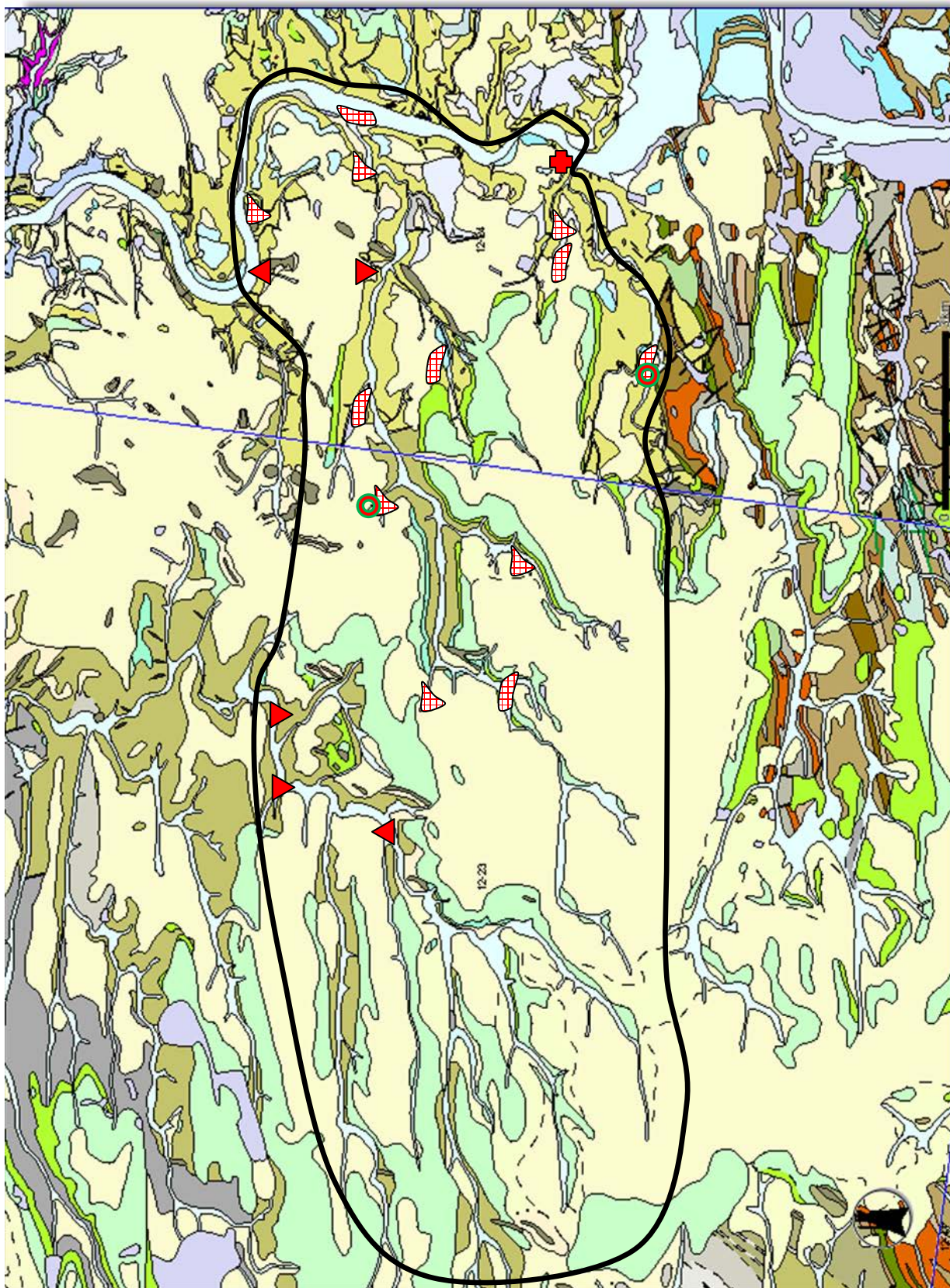
Obr. 7: Region I, Mikroregion 1, rozsah sídlištních areálů, makroareálů a jejich vazba na vodní zdroje, geologická mapa 1: 50 000. Podle: nts5.cgu.cz.



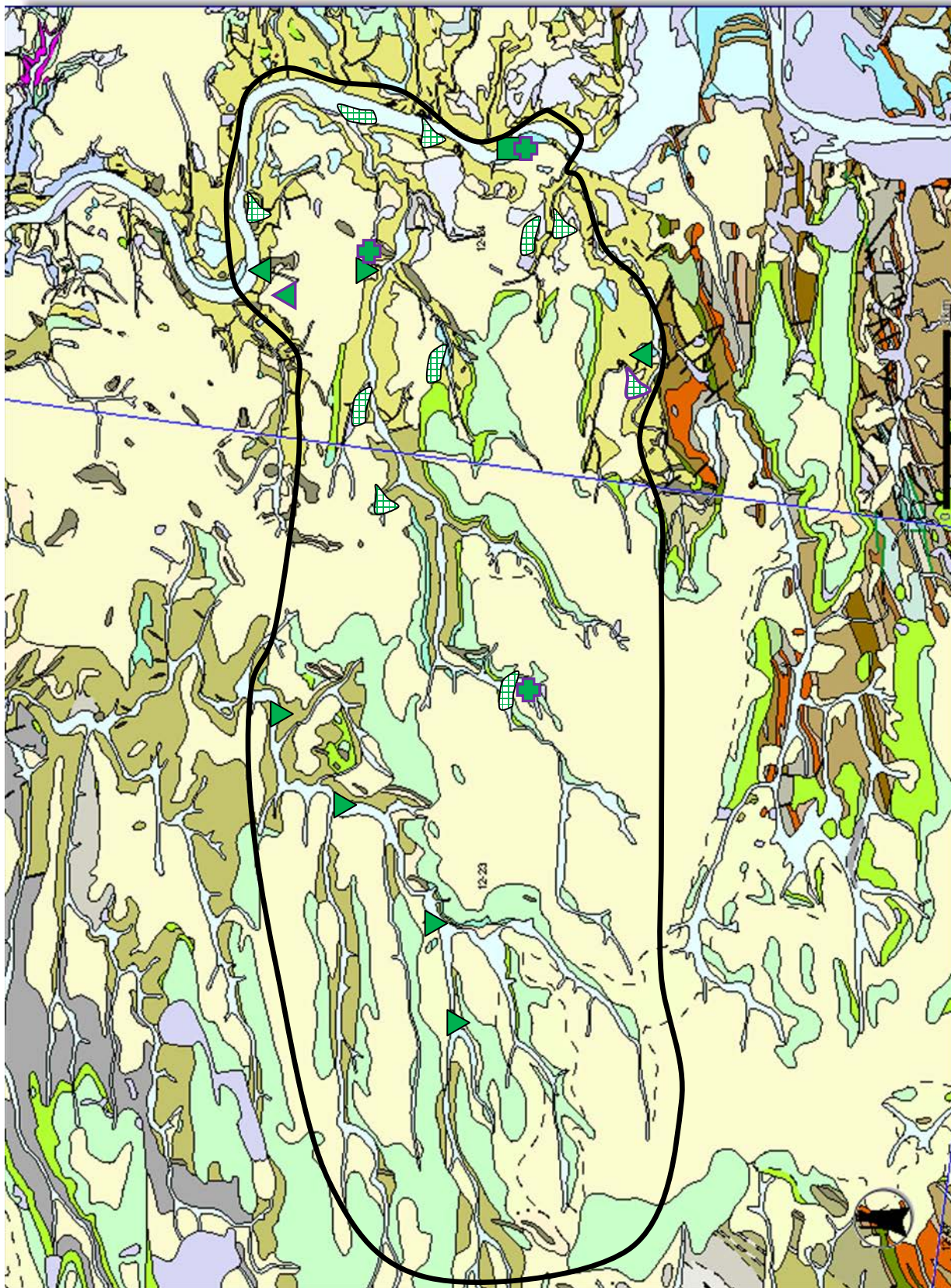
Obr. 8: Region I, Mikroregion 2 východ, současný stav výzkumu, M 1: 47 000. Podle: *Mapy. cz* (turistická).



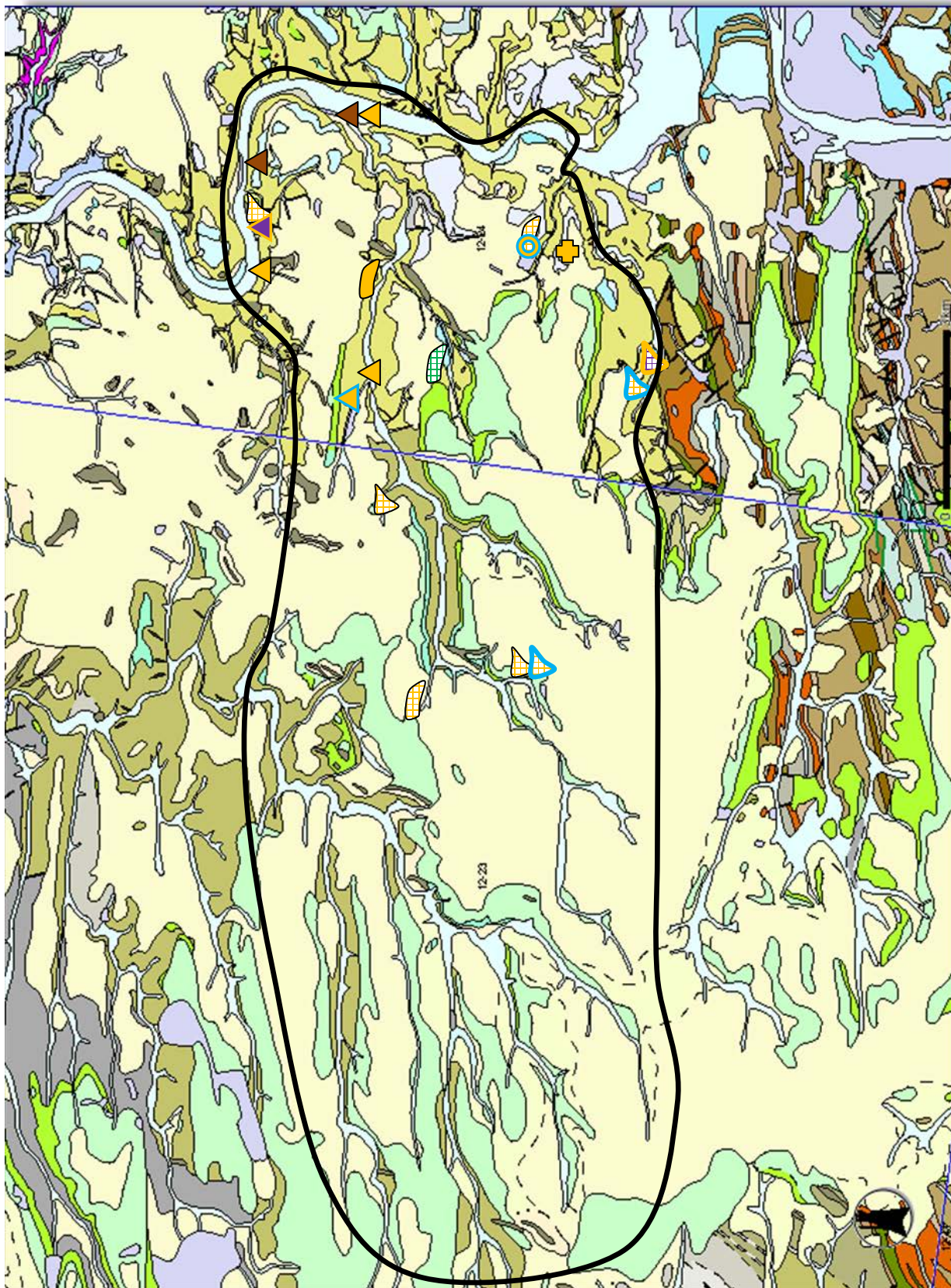
Obr. 9: Region I, Mikroregion 2 západ, současný stav výzkumu, M 1: 47 000. Podle: *Mapy. cz* (turistická).



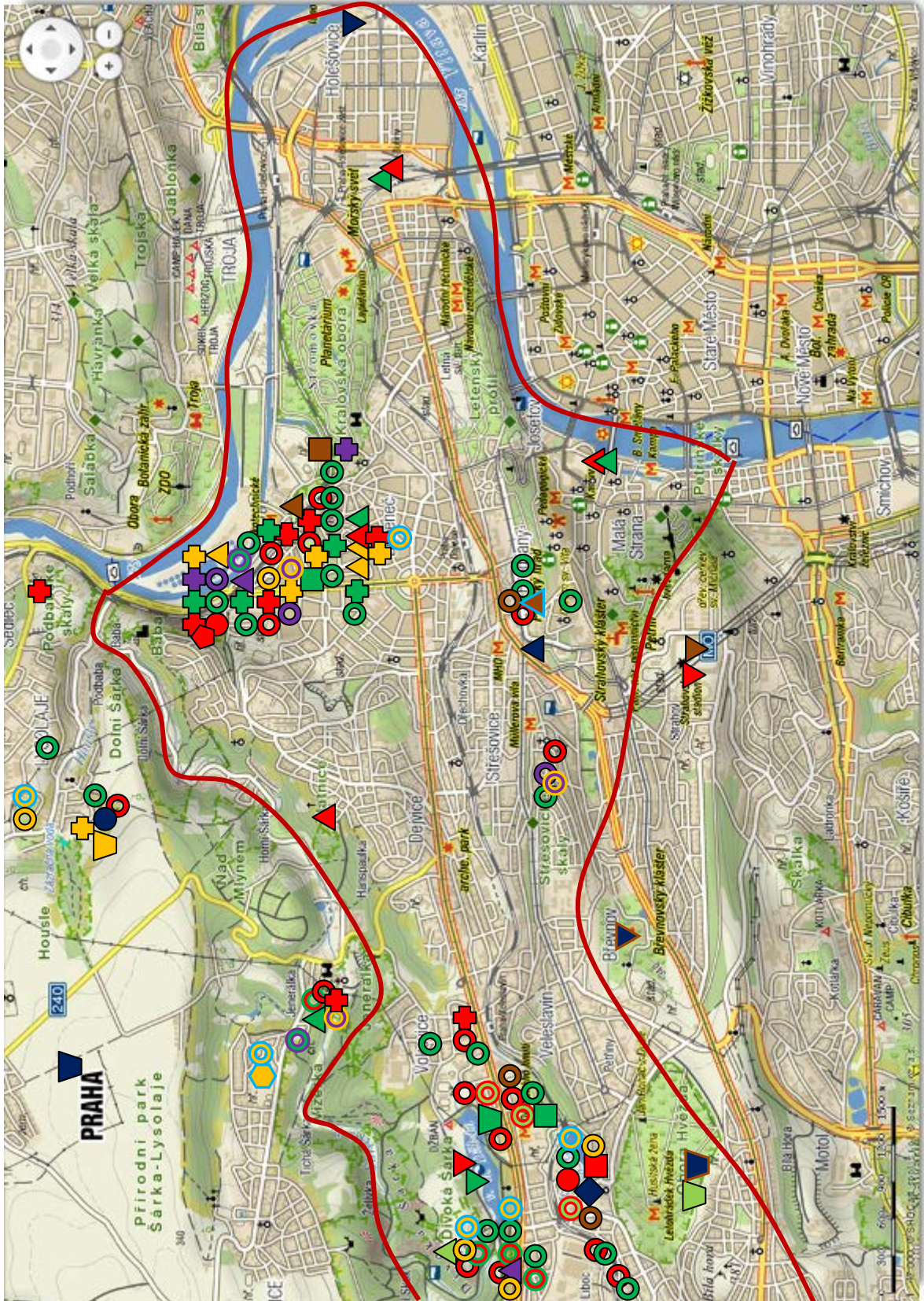
Obr. 10: Region I, Mikroregion 2, rozsah sídlištních areálů, makroareálů a jejich vazba na vodní zdroje, geologická mapa 1: 50 000. Podle: nts5.cgu.cz.



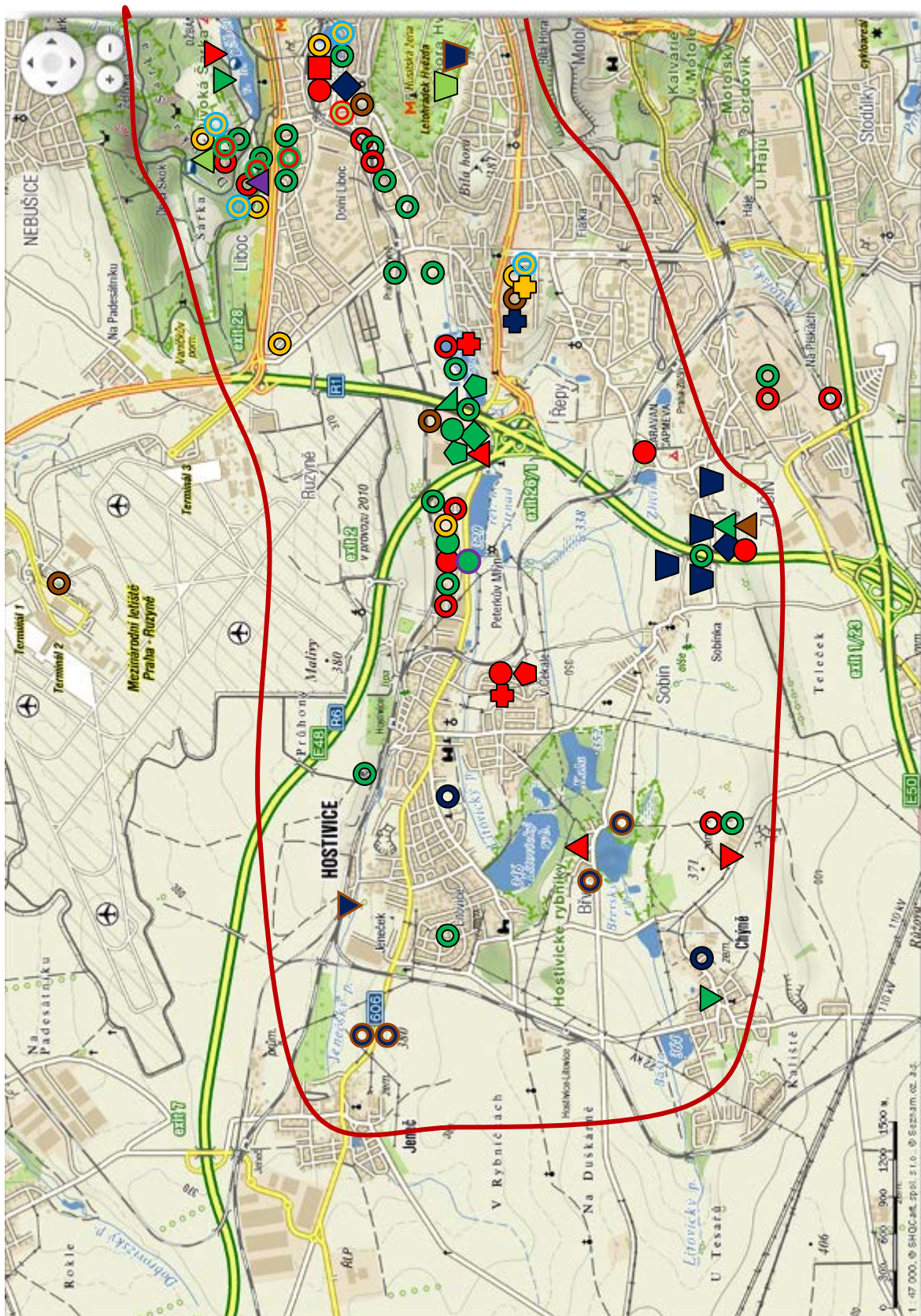
Obr. 11: Region I, Mikroregion 2, rozsah sídlištních areálů, makroareálů a jejich vazba na vodní zdroje, geologická mapa 1: 50 000. Podle: nts5.cgu.cz.



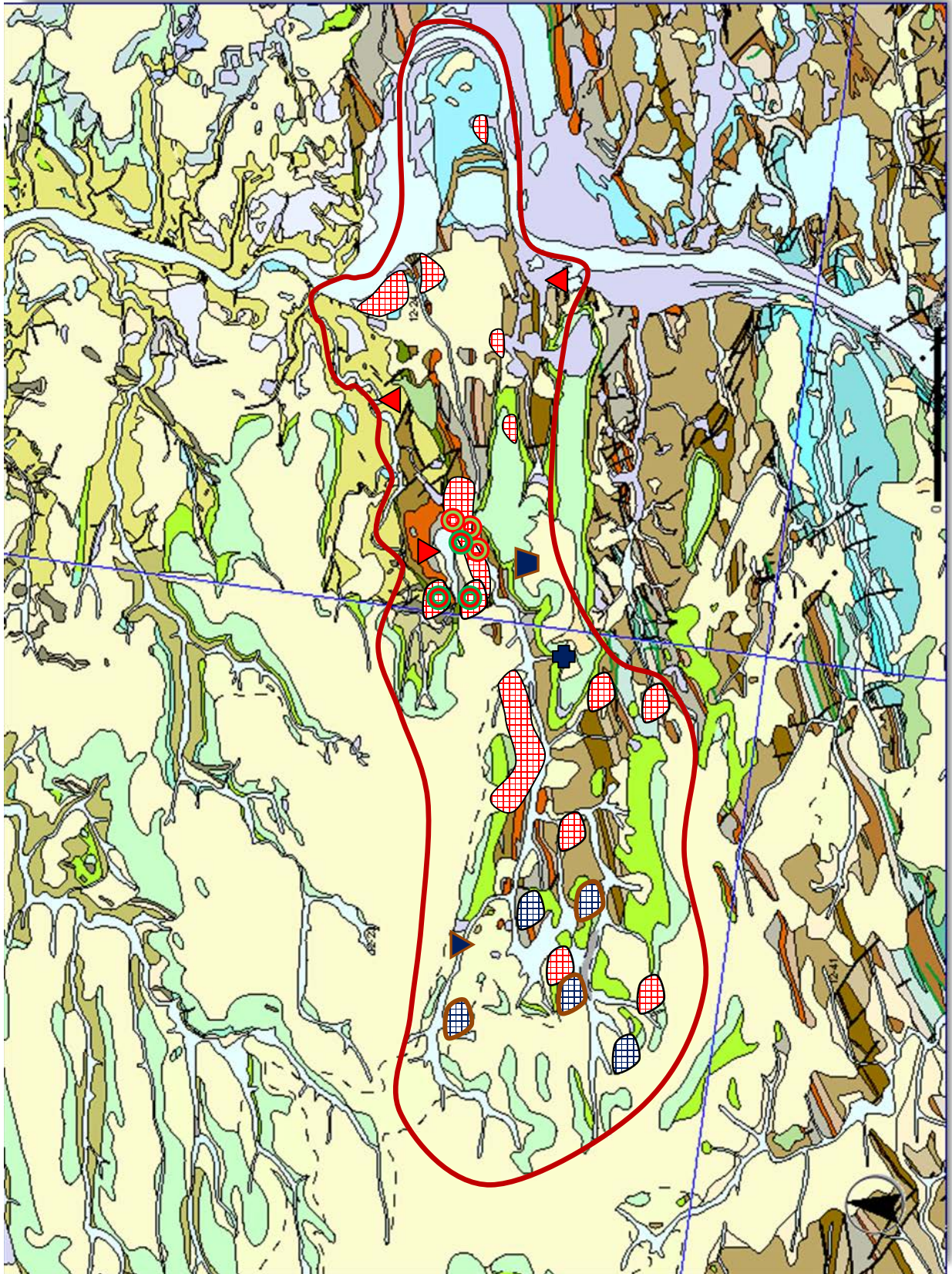
Obr. 12: Region I, Mikroregion 2, rozsah sídlištních areálů, makroareálů a jejich vazba na vodní zdroje, geologická mapa 1: 50 000. Podle: nts5.cgu.cz.



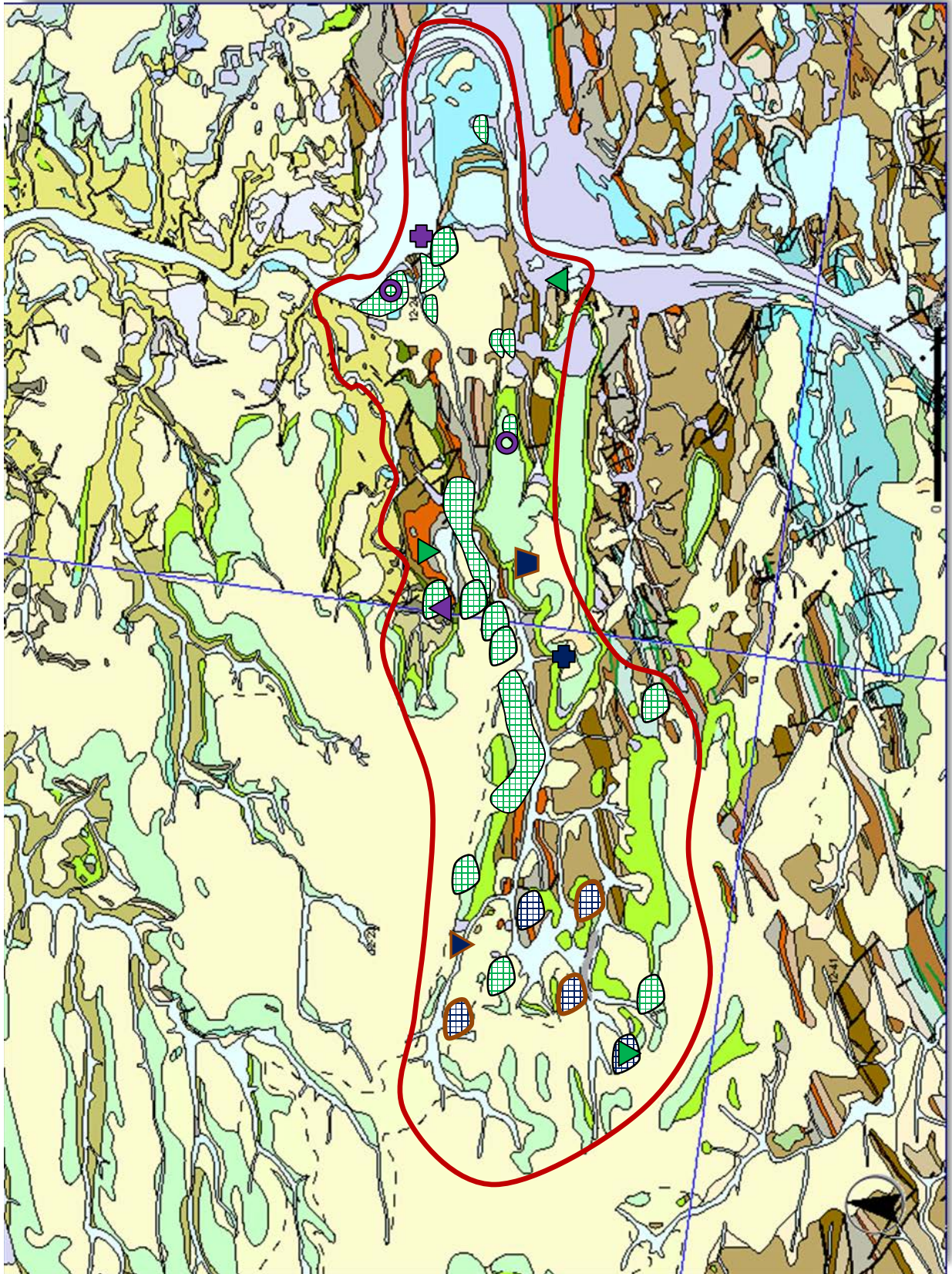
Obr. 13: Region II, Mikroregion 1 východ, současný stav výzkumu, M 1: 47 000. Podle: *Mapy.cz* (turistická).



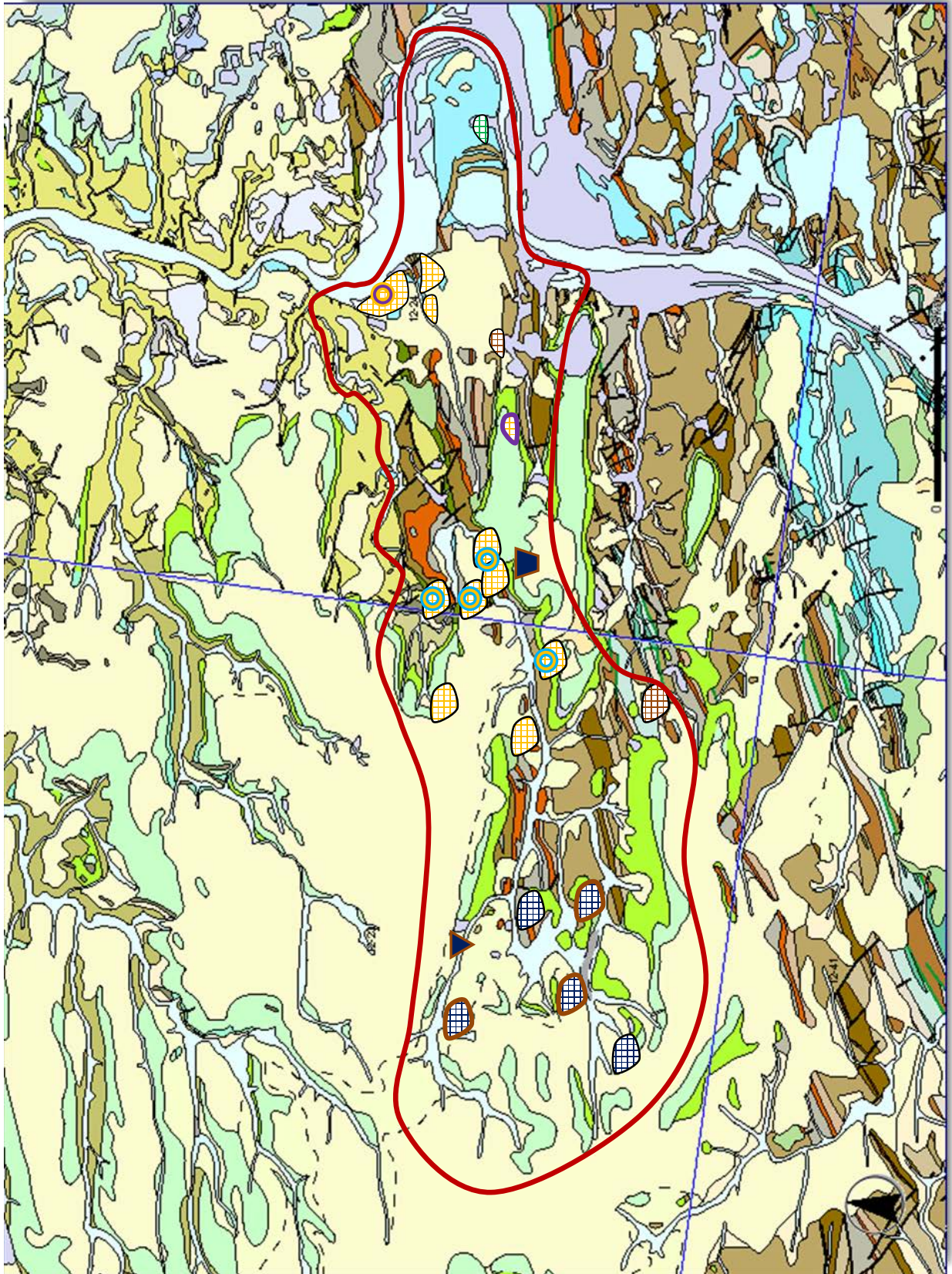
Obr. 14: Region II, Mikroregion 1 západ, současný stav výzkumu, M 1: 47 000. Podle: *Mapy.cz* (turistická).



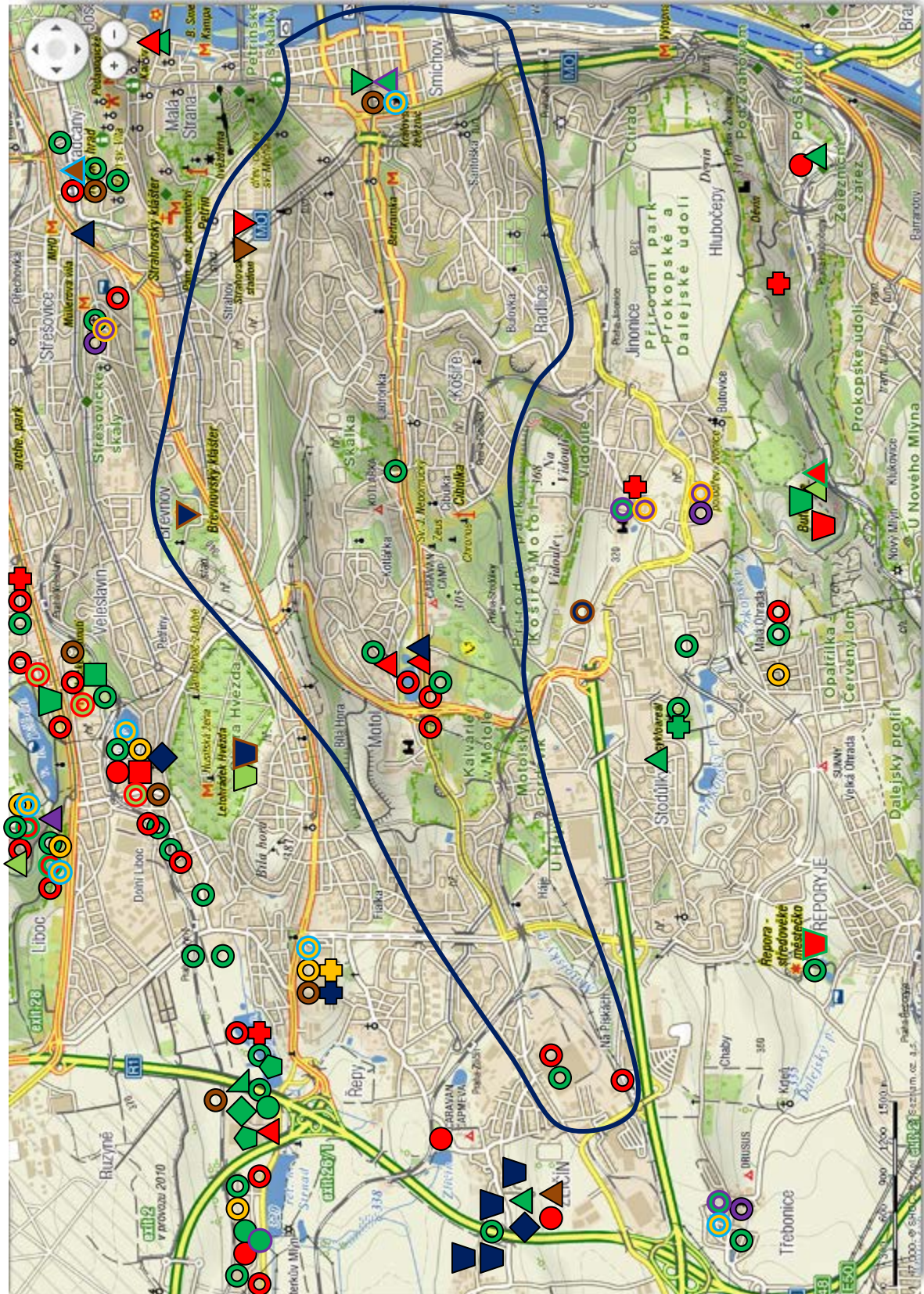
Obr. 15: Region II, Mikroregion 1, rozsah sídlištních areálů, makroareálů a jejich vazba na vodní zdroje, geologická mapa 1: 50 000. Podle: nts5.cgu.cz.



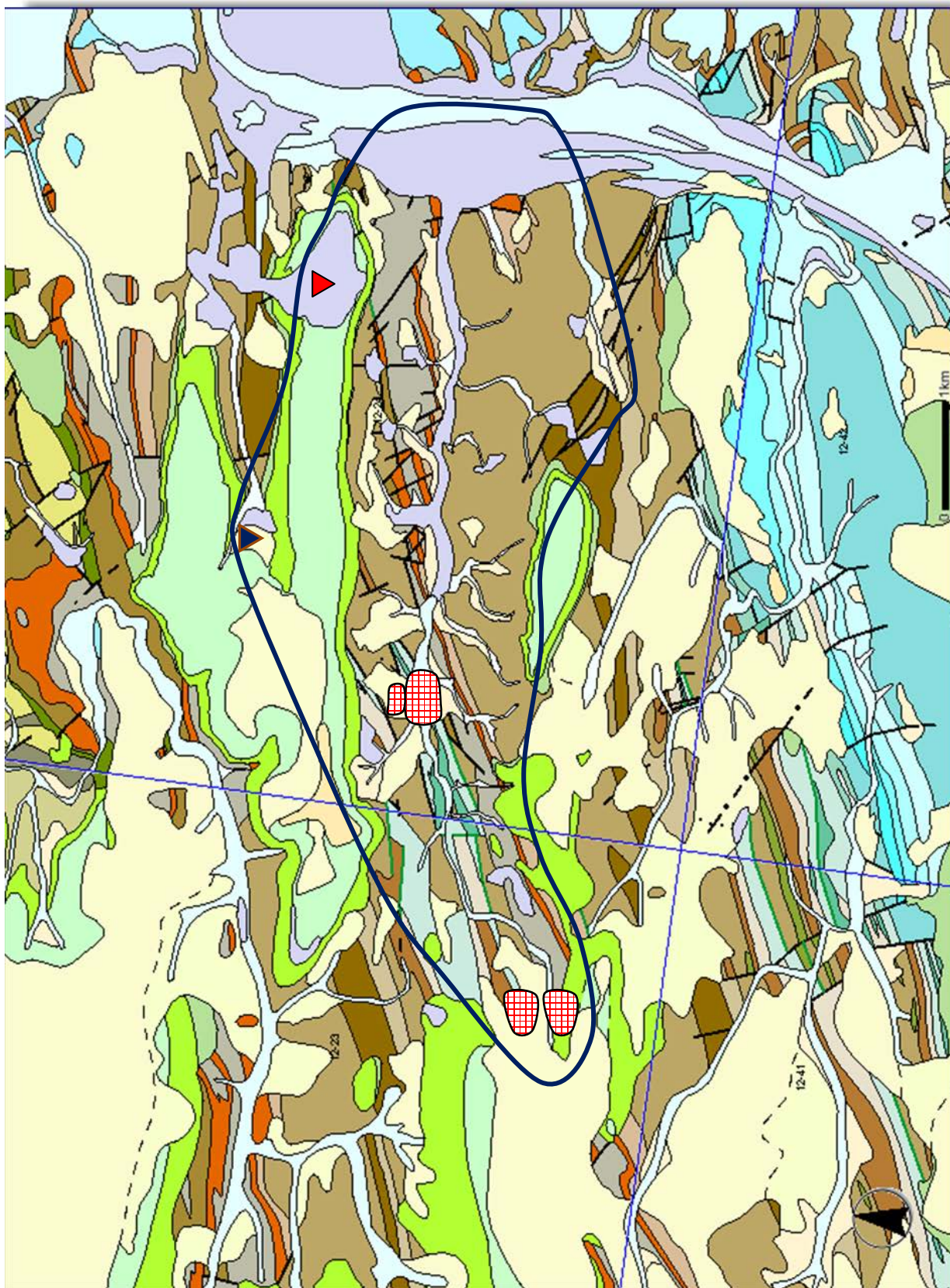
Obr. 16: Region II, Mikroregion 1, rozsah sídlištních areálů, makroareálů a jejich vazba na vodní zdroje, geologická mapa 1: 50 000. Podle: nts5.cgu.cz.



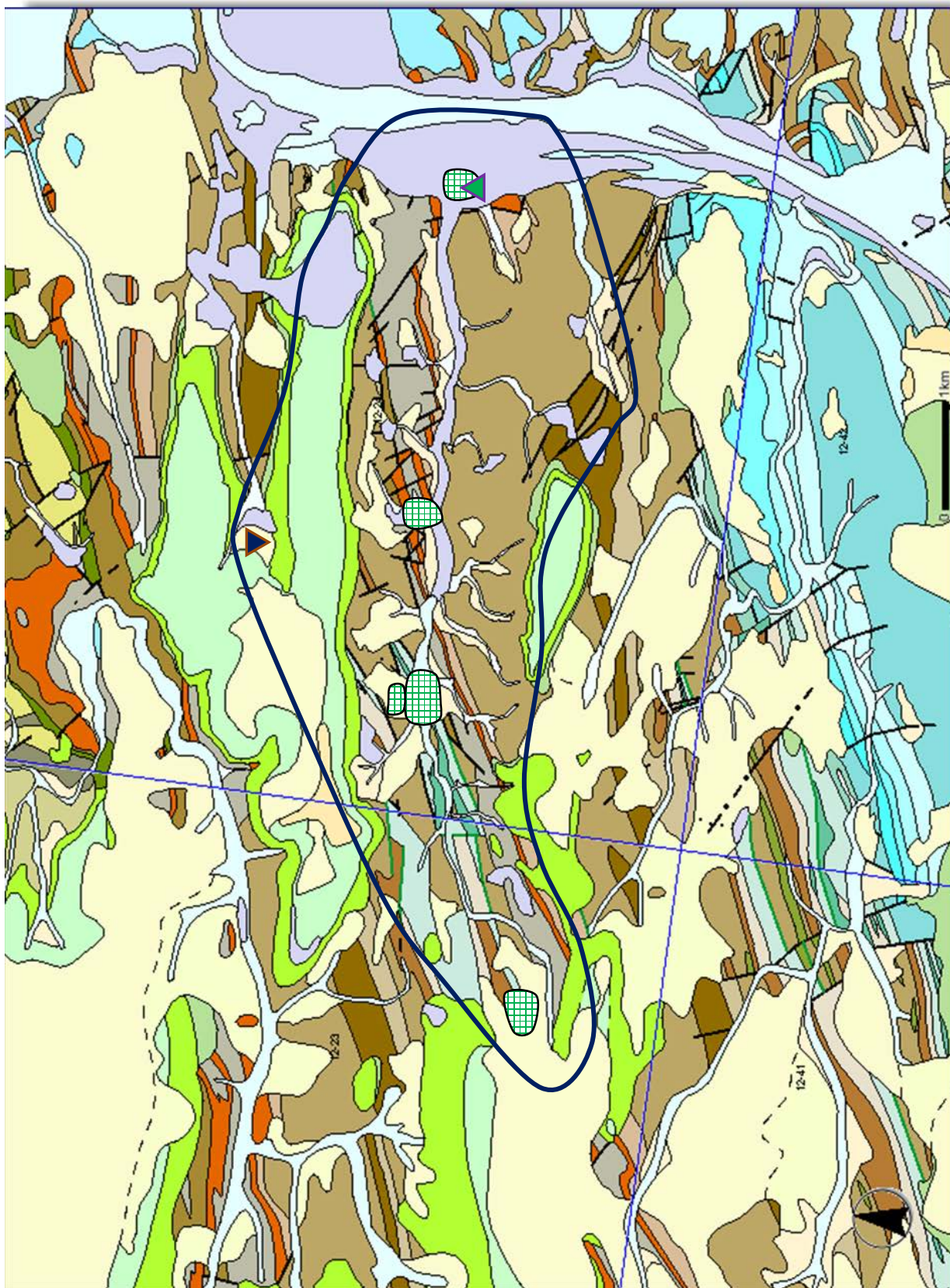
Obr. 17: Region II, Mikroregion 1, rozsah sídlištních areálů, makroareálů a jejich vazba na vodní zdroje, geologická mapa 1: 50 000. Podle: nts5.cgu.cz.



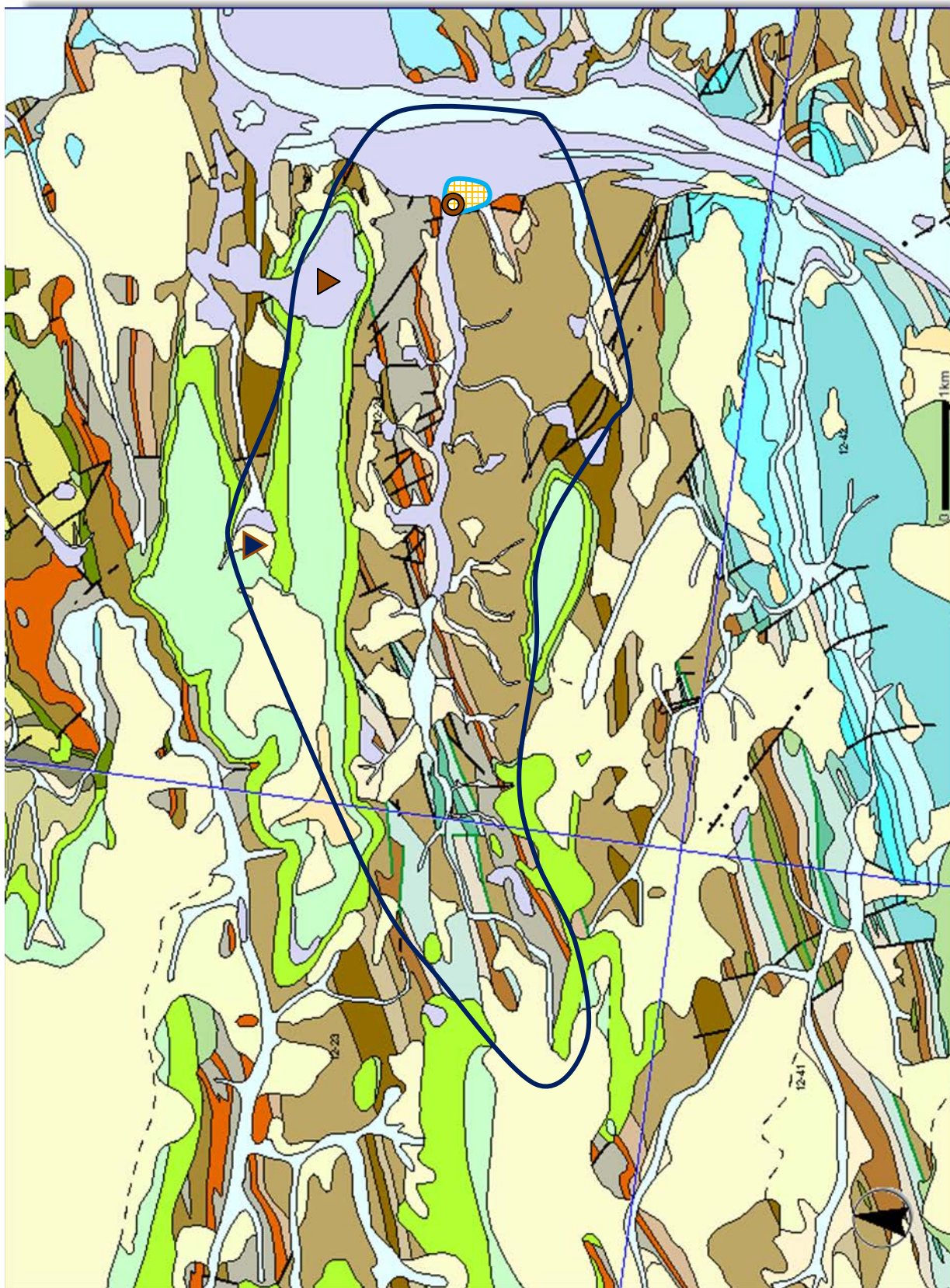
Obr. 18: Region II, Mikroregion 2, současný stav výzkumu, M 1: 47 000. Podle: *Mapy.cz* (turistická).



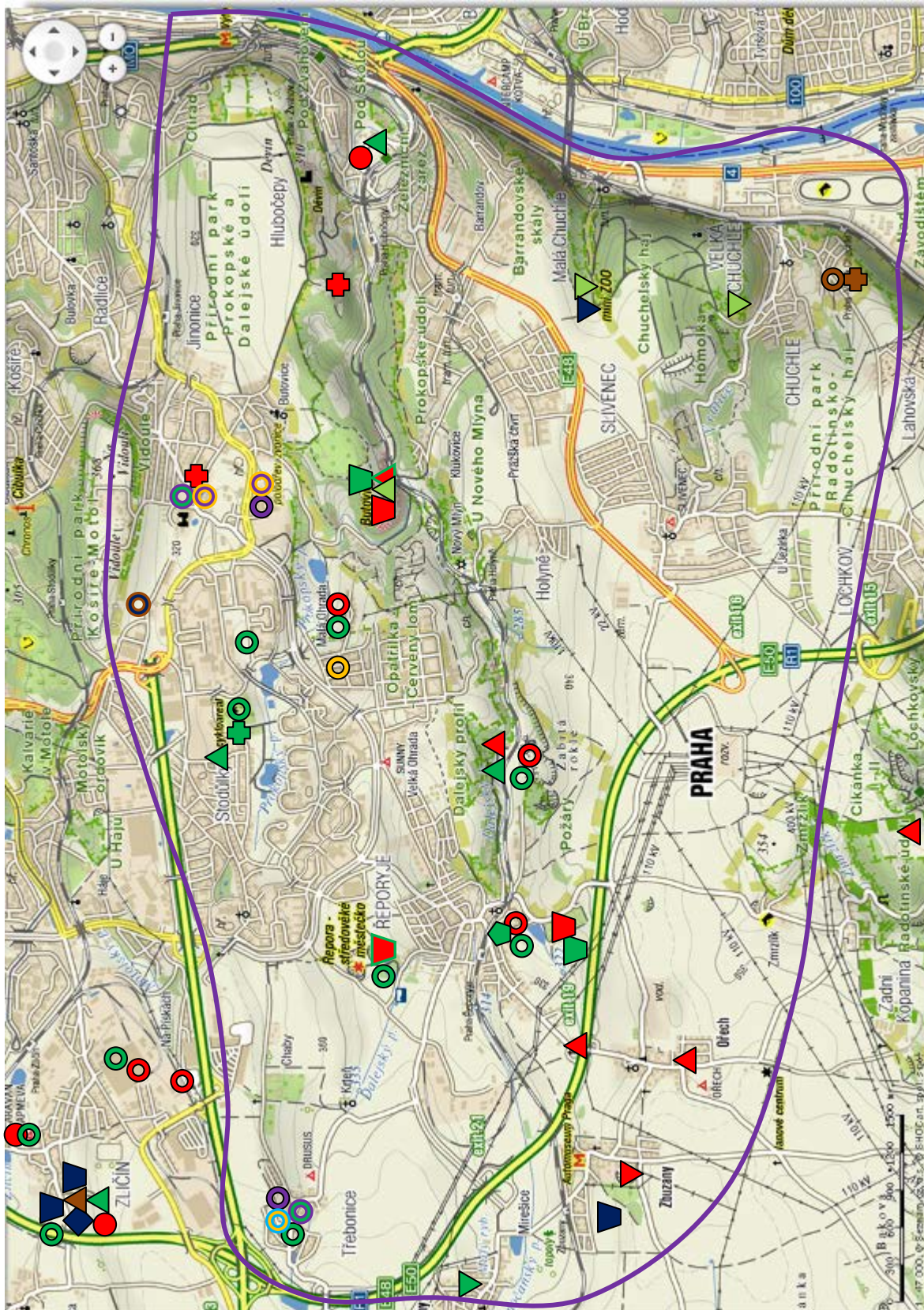
Obr. 19: Region II, Mikroregion 2, rozsah sídlištních areálů, makroareálů a jejich vazba na vodní zdroje, geologická mapa 1: 50 000. Podle: nts5.cgu.cz.



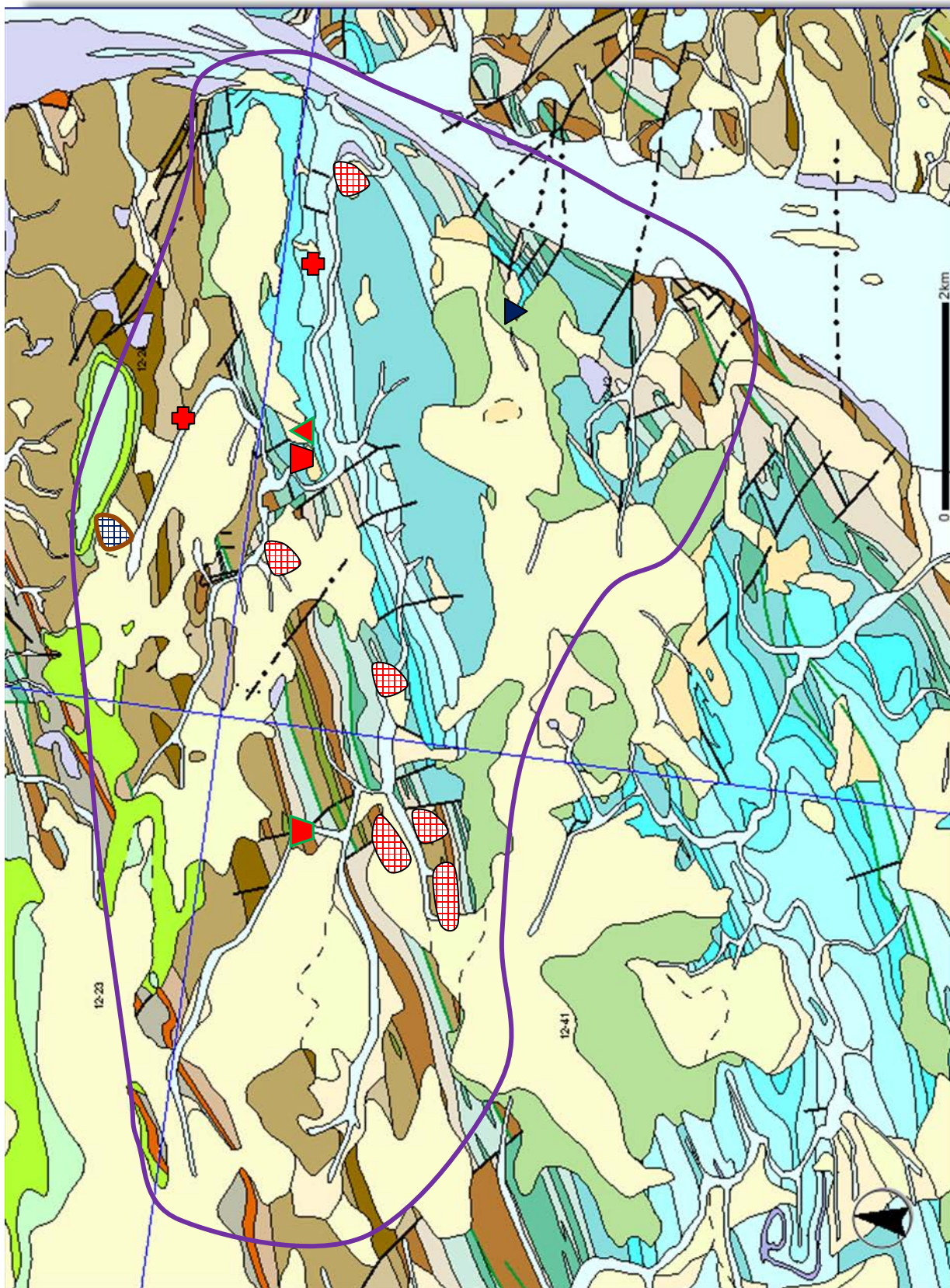
Obr. 20: Region II, Mikroregion 2, rozsah sídlištních areálů, makroareálů a jejich vazba na vodní zdroje, geologická mapa 1: 50 000. Podle: nts5.cgu.cz.



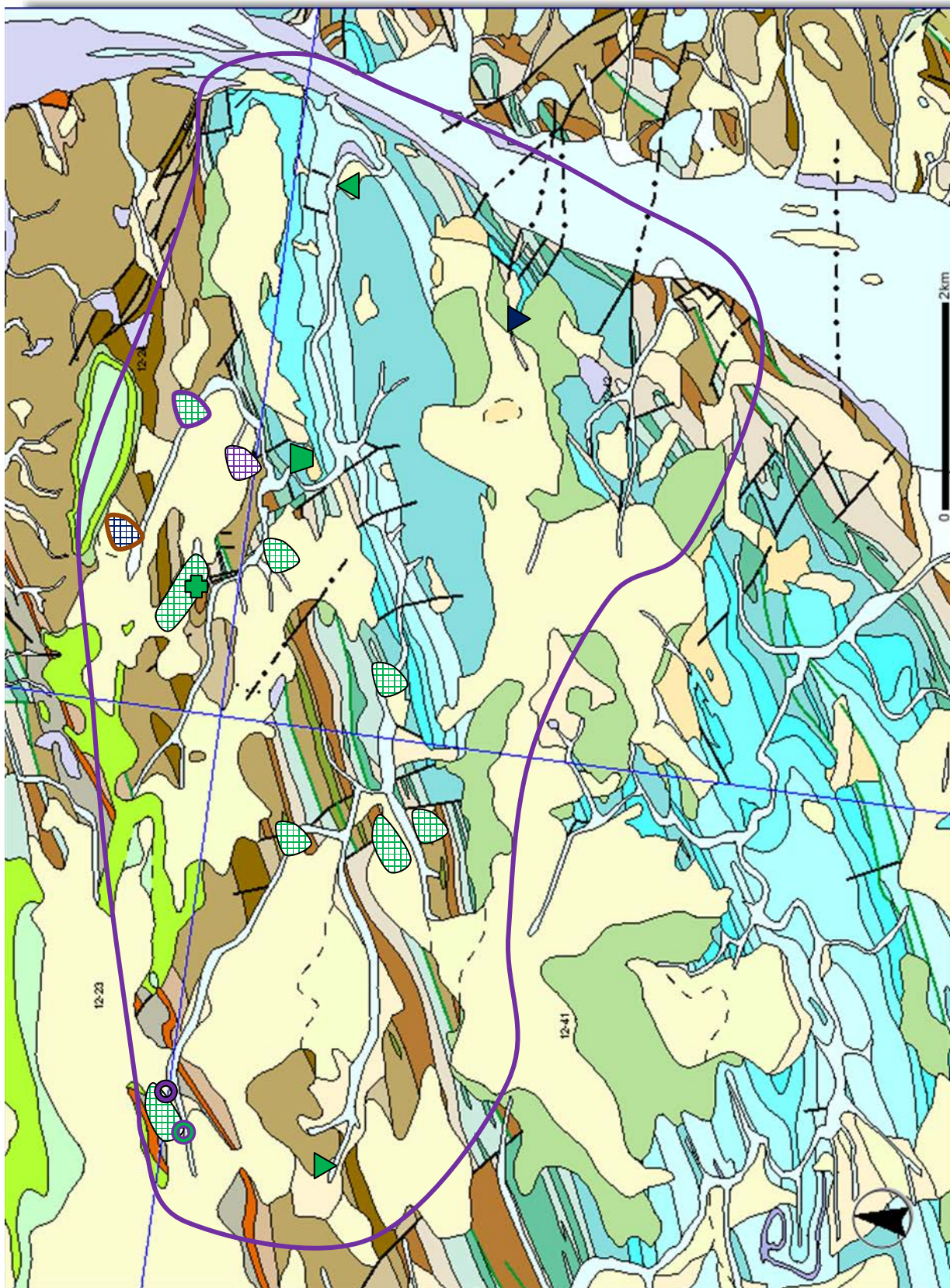
Obr. 21: Region II, Mikroregion 2, rozsah sídlištních areálů, makroareálů a jejich vazba na vodní zdroje, geologická mapa 1: 50 000. Podle: nts5.cgu.cz.



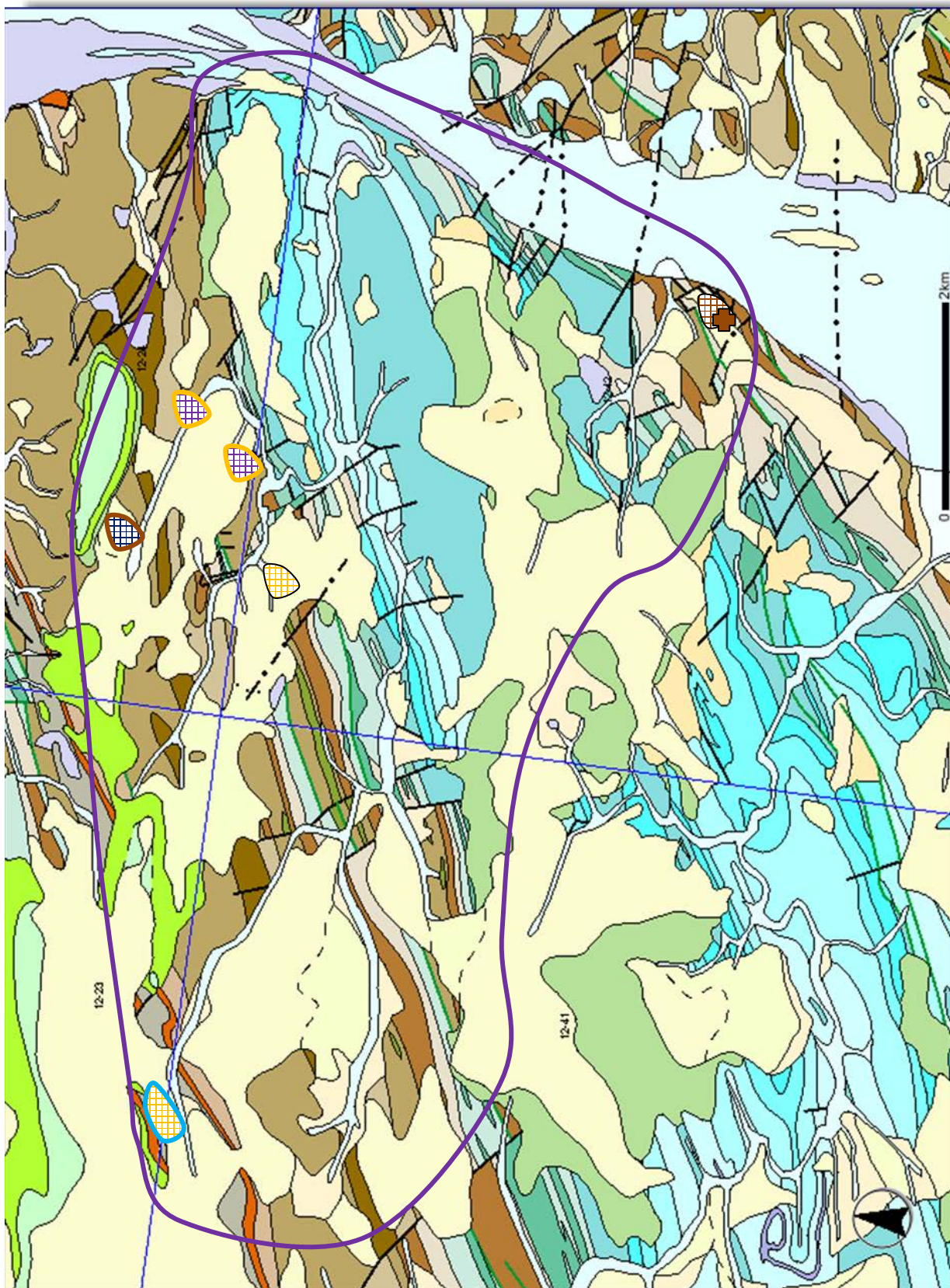
Obr. 22: Region II, Mikroregion 3, současný stav výzkumu, M 1: 47 000. Podle: *Mapy.cz* (turistická).



Obr. 23: Region II, Mikroregion 3, rozsah sídlištních areálů, makroareálů a jejich vazba na vodní zdroje, geologická mapa 1: 50 000. Podle: nts5.cgu.cz.



Obr. 24: Region II, Mikroregion 3, rozsah sídlištních areálů, makroareálů a jejich vazba na vodní zdroje, geologická mapa 1: 50 000. Podle: *nts5.cgu.cz*.



Obr. 25: Region II, Mikroregion 3, rozsah sídlištních areálů, makroareálů a jejich vazba na vodní zdroje, geologická mapa 1: 50 000. Podle: *nts5.cgu.cz*.

