

OBRAZOVÁ PŘÍLOHA

KAPITOLA 1



1



2

- 1] Jaroslav Čermák: Únos Černohorky, 1860-1861, olej, plátno, 250 x 190, 5 cm, Daheh Museum, New York
- 2] František B. Zvěřina: Černohorky v boji, 1871, pero, tuš, lavírováno, papír, 29, 2 x 21 cm, Památník národního písemnictví v Praze



3



4



5



6



7



8

- 3] Jaroslav Čermák: Žena psancova, 1860, olej, plátno, 77 x 95 cm, Národní galerie v Praze
4] Vlaho Bukovac: Černohorka na obraně, 1878, olej, plátno, 170 x 110 cm, Soukromá sbírka, Záhřeb
5] František Bohumír Zvěřina: Černohorka připravená k boji, reprodukce, Heimat, 1878
6] Vlaho Bukovac: Černohorka na schůzce, 1883, olej, plátno, 201 x 104 cm, Moderní galerie, Záhřeb
7] Jaroslav Čermák: Dostaveničko v horách, 1874, olej, plátno, obraz se nedochoval a je znám pouze s fotografií
8] František Bohumír Zvěřina: Dostaveničko v Černé Hoře, 1905, tužka, pero, tuš, kvaš, papír, 47 x 33 cm, Moravská galerie v Brně



9



10



11



12

- 9] Jean-Léon Gérôme: Zpívající bašibozuk, 1868, olej, plátno, 46,3 x 66 cm, Walters Art Museum, Baltimore
10] Jaroslav Čermák: Slepý guslar, kolem roku 1874, olej, plátno, obraz se nedochoval a je znám pouze z fotografie
11] Vlaho Bukovac: Černohorský guslar, 1919, olej, plátno, 130 x 200 cm, Muzeum krále Nikoli, Cetinje
12] Uroš Predić: Děti kolem guslара, 1882, tužka, papír, 17 x 33 cm, Muzeum města Bělehrad



13



14

- 13] Jaroslav Čermák: Bosna roku 1877 (Návrat do vsi), 1877, olej, plátno, 149 x 200 cm, Kancelář prezidenta republiky, Praha
14] Uroš Predić: Hercegovšti uprchlíci, 1889, olej, plátno, 114 x 148 cm, Muzeum města Bělehrad

OBRAZOVÁ PŘÍLOHA

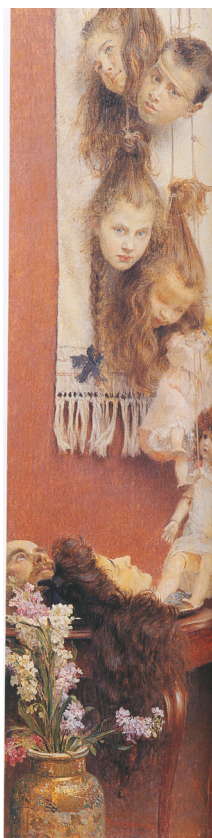
KAPITOLA 2



1



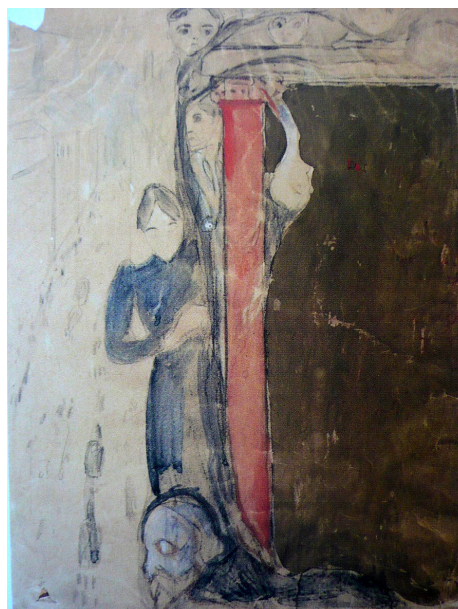
2



3



4

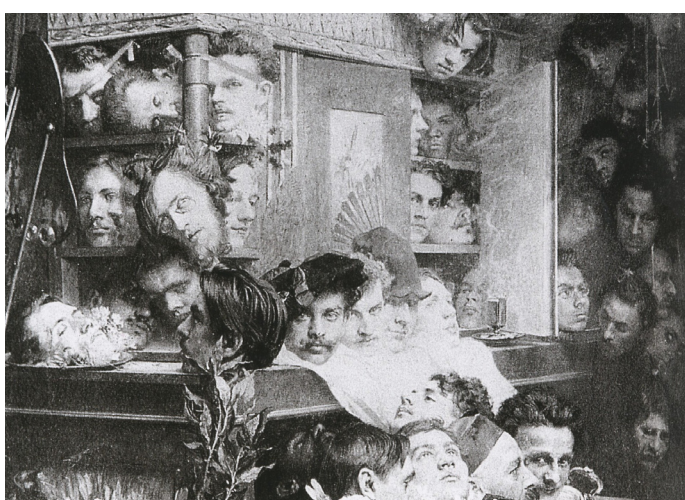


5

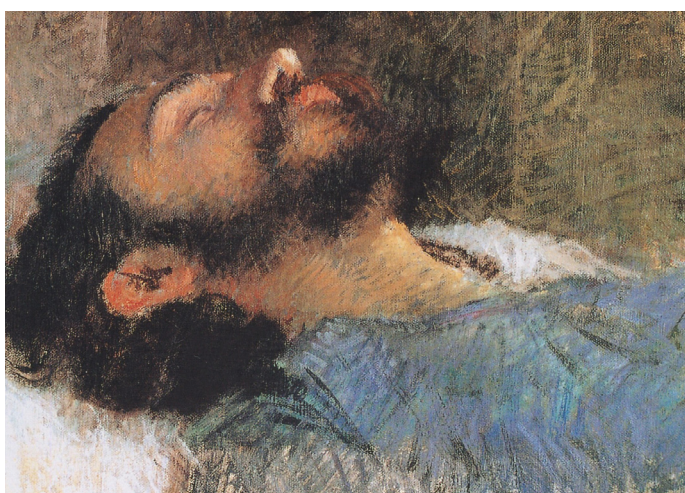
- 2] Vlaho Bukovac s rodinou, černobílá fotografie, Praha 1906, Archív Vlaho Bukovace, Cavtat
3] Vlaho Bukovac: Rodinná upomínka (Fantazie-Hlavy rodiny), 1906, olej, plátno, 195 x 55 cm, Kuća Bukovac, Cavtat
4] Edvard Munch: Salome-parafraze, 1898, akvarel, tuš, tužka, papír, 46 x 32, 6 cm, Munchovo muzeum, Oslo
5] Edvard Munch: Rodokmen, 1894–95, akvarel, tužka, papír, 63,1 x 47, 2 cm, Munchovo muzeum, Oslo



6



7

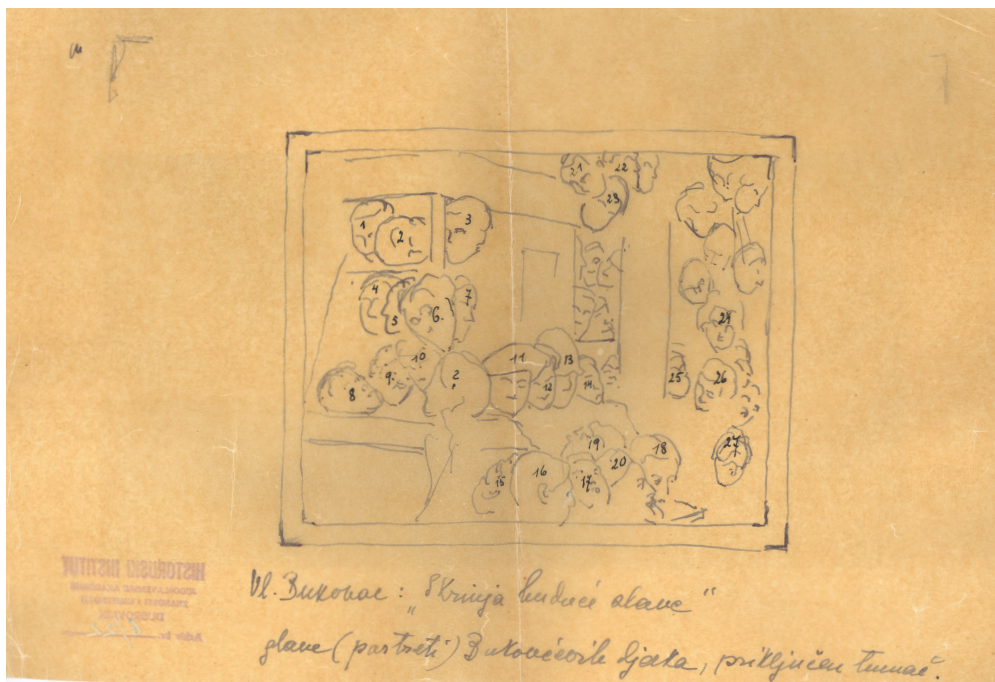


8

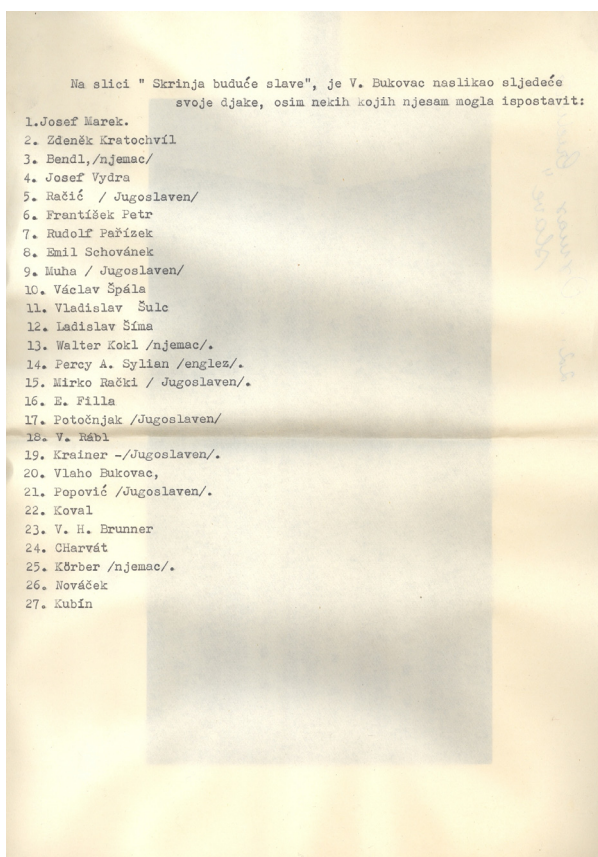
6] Vlaho Bukovac se svými studenty, černobílá fotografie, Praha 1908, Archiv Vlaho Bukovace, Cavtat

7] Vlaho Bukovac: Skříň budoucí slávy, 1906, nedochováno

8] Vlaho Bukovac: Studie Hlava Krista-Podobizna Mirka Račkog, 1905, 48,5 x 55 cm, olej, plátno, soukromá sbírka



9



10

- 9] Kresba obrazu Skříň budoucí slávy, Ivanka a Jelica Bukovac, Archiv Vlaha Bukovace, Cavtat
 10] Seznam studentů zobrazených na malbě Skříň budoucí slávy, Jelica Bukovac, Archiv Vlaha Bukovace, Cavtat



11



12

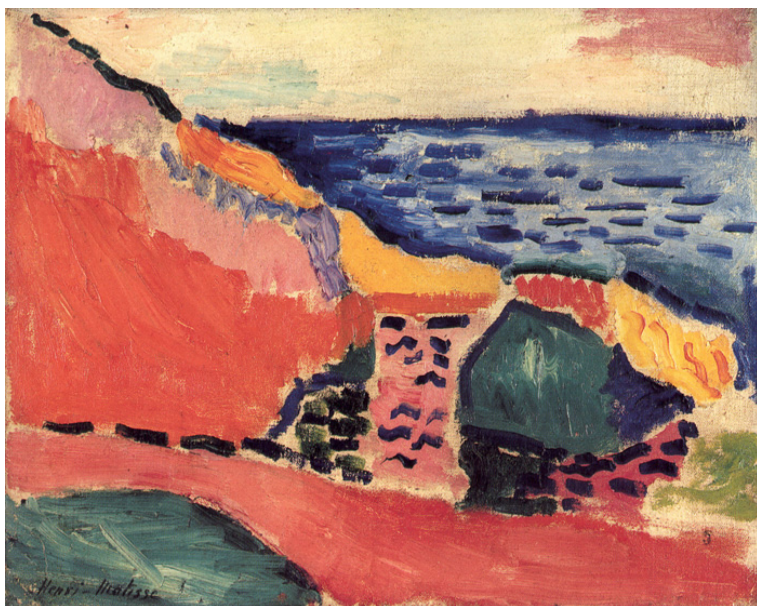


13

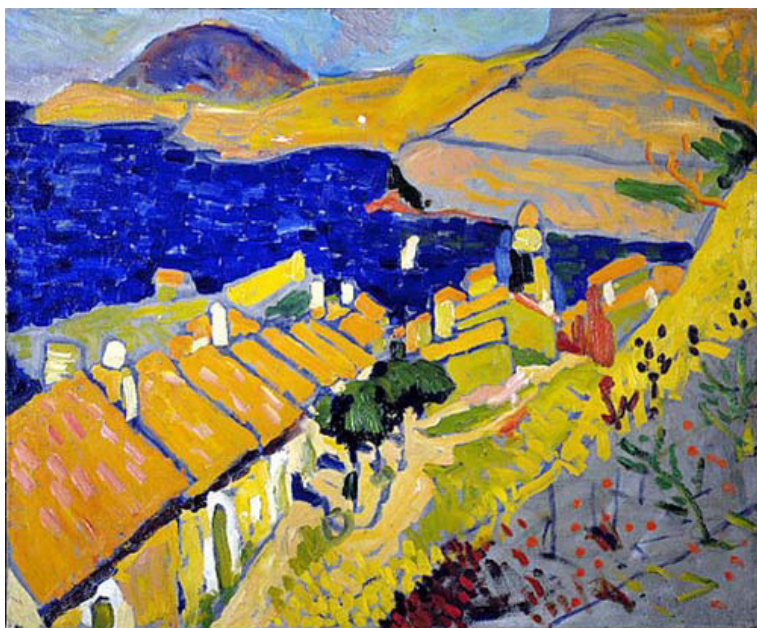
- 11] Vlaho Bukovac: Dolce far niente, 1906, olej, plátno, 44 x 32 cm, soukromá sbírka
12] Edvard Munch: Nemocné dítě, 1896, pastel, papír, 42,8 x 57, 5 cm, Munchovo muzeum, Oslo
13] Edvard Munch: Melancholie, Laura, 1899, olej, plátno, 110 x 126 cm, Munchovo muzeum, Oslo

OBRAZOVÁ PŘÍLOHA

KAPITOLA 3



1



2

- 1] Henri Matisse: La Moulade (Collioure), 1905, olej, plátno, 28,2 x 35, 5 cm, soukromá sbírka
- 2] André Derain: Collioure, Le village et la mer, 1905, olej, plátno, 60 x 67 cm, soukromá sbírka



3



4



5



6

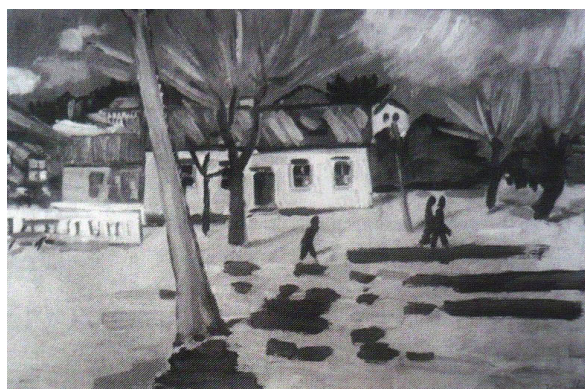
- 3] Bedřich Feigl: Studie mladé ženy, Trifuna, 1907, tužka, papír, 19, 6 x 11, 9 cm, Židovské muzeum v Praze, inv.čís. 176.753-1, signováno dole uprostřed, Trifuna 1907
- 4] 5] Bedřich Feigl: Nika Lise-Ragusa, 1907, tužka, papír, 16, 4 x 20, 2 cm, Moravská galerie v Brně, inv.čís. B 7834, sign. vpravo dole: Feigl, kresba na rubu papíru - výjev z kavárny vpravo dole tužkou: Feigl Ragusa 1907
- 6] Václav Špála: Dubrovnik, 1906-1907, tužka, papír, 12,5 x 19,5 cm, Galerie moderního umění Hradec Králové, inv.čís. K-659, sign.dole: Dubrovnik 1906-1907 VŠ



7



8



9



10

- 7] Václav Špála: Ulice v Dubrovniku, 1908, olej, plátno, 55, 5 x 37 cm, Západočeská galerie v Plzni, inv. čís. O 10, sign.vlevo dole: V.Š. 08
- 8] Václav Špála: Ulice v Dubrovniku, 1908, olej, lepenka, 48 x 58, 5 cm, Národní galerie v Praze, inv. čís. O 15283, sign. vlevo dole: V. Špála 08
- 9] Václav Špála: Na Pile po dešti, 1909, soukromá sbírka
- 10] Václav Špála: Na Pile po dešti (Na „Pile“ v Dubrovniku, Námořní škola), 1908, kresba tužkou, papír, 12, 5 x 18, 8 cm, Národní galerie v Praze, inv. čís. K 55150, sign. vpravo dole VŠ 08



11



12

- 11] Antonín Slaviček: Skály, 1909, tužka, papír, 30, 2 x 45 cm, Národní galerie v Praze, inv. čís. K 12966
12] Václav Špála: Krajina, 1908, olej, lepenka, 20 x 29 cm, Galerie Středočeského kraje Kutná Hora, inv.čís. O 313, sign. vlevo dole: V. Špála 08



13



14



15

- 13] Václav Špála: Pobřeží z Dalmácie, 1908, olej, lepenka, 47, 5 x 70 cm, Galerie výtvarného umění Ostrava, inv. čís. O 1375, sign.vpravo dole: V. Špála 08
- 14] Václav Špála: Krajina / Podobizna muže (nedatováno) 1908, tužka, papír, 12 x 19 cm, Galerie Středočeského kraje Kutná Hora, inv. čís. K 276,sign. vlevo dole: VŠ
- 15] Václav Špála: Břeh u moře s fíkovým stromem a agáve, 1908, kresba tužkou, papír, 12, 5 x 20 cm, Národní galerie v Praze, inv. čís. K 41218, sign. vpravo dole: VŠ 08



16



17



18



19



20

- 16] Václav Špála: Podobizna Emila Filly, 1908, tužka, papír, 16, 5 x 11, 8 cm, negativ, soukromá sbírka, sign.vlevo dole: VŠ 08, vlevo nahoře: Filla v Dubr 1908
- 17] Václav Špála: B. Feigl, 1908, kresba tužkou, papír, 13, 7 x 12, 3 cm, Galerie hlavního města Prahy, inv. čís. K-155, poznámka vpravo dole: Z dubrovnického skicáku, oboustr. Studie k podobizně B.Feigla (1908)
- 18] Bedřich Feigl: Muž ve vestě, 1908, tužka, papír (list z náčrtníku), 19,2 x 12 cm, Židovské muzeum v Praze, inv. čís. 176.747_01
- 19] Václav Špála: Krajina / Podobizna muže (nedatováno) 1908, tužka, papír, 12 x 19 cm, Galerie Středočeského kraje Kutná Hora, inv. čís. K 276, sign. vlevo dole: VŠ
- 20] Bedřich Feigl, Podobizna muže, 1908, tužka, papír (list z náčrtníku), 19,6 x 11, 9 cm, Židovské muzeum v Praze, inv. čís. 176.753_02



21

21] Bedřich Feigl: Mořské pobřeží, 1908, 50, 5 x 70 cm, olej, plátno, Národní galerie v Praze, inv.čís. O 12266, sign.vpravo dole tužkou: Feigl



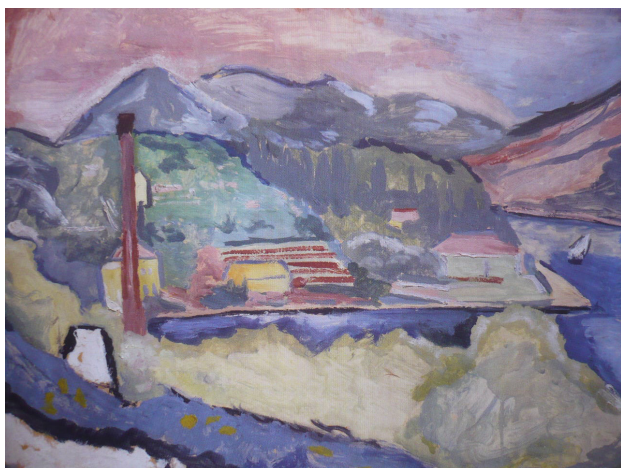
22



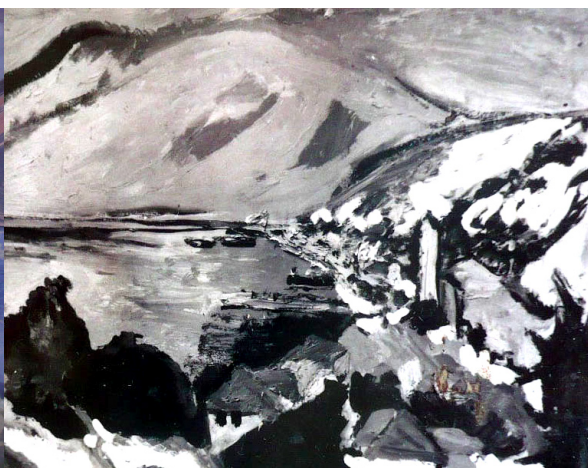
23

- 22] Emil Artur Pittermann-Longen: Přímořská zátoka, 1908, olej, plátno, 48 x 58 cm, Západočeská galerie v Plzni, inv.čís. O 87, sign. vpravo dole: E.Pitterman Dubrovnik 1908

23] Emil Artur Pittermann-Longen: Dubrovnik-Raguza, 1908, olej, plátno, 70 x 82 cm, soukromá sbírka



24



25



26

- 24] Emil Filla: Gruž, 1908, olej, plátno, 50 x 67 cm, soukromá sbírka
25] Emil Filla: Gruž, 1908, olej, lepenka, 52 x 68 cm, Národní galerie v Praze, inv. čís. O 3576, sign. vpravo dole: Emil Filla 08
26] Dobová pohlednice gružského zálivu