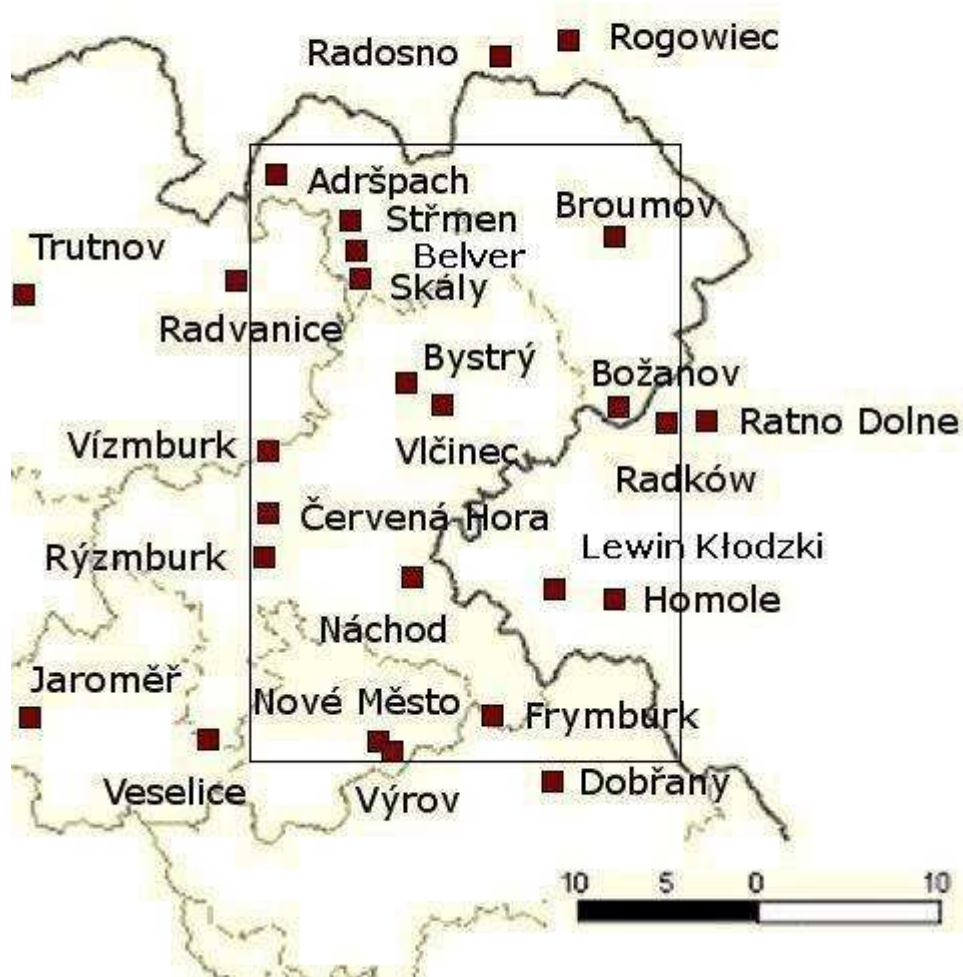
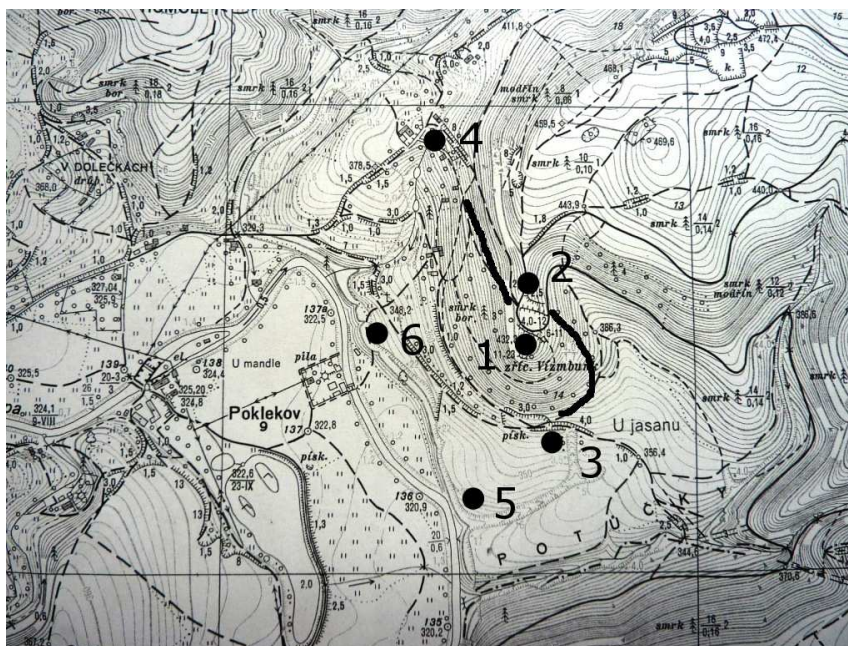


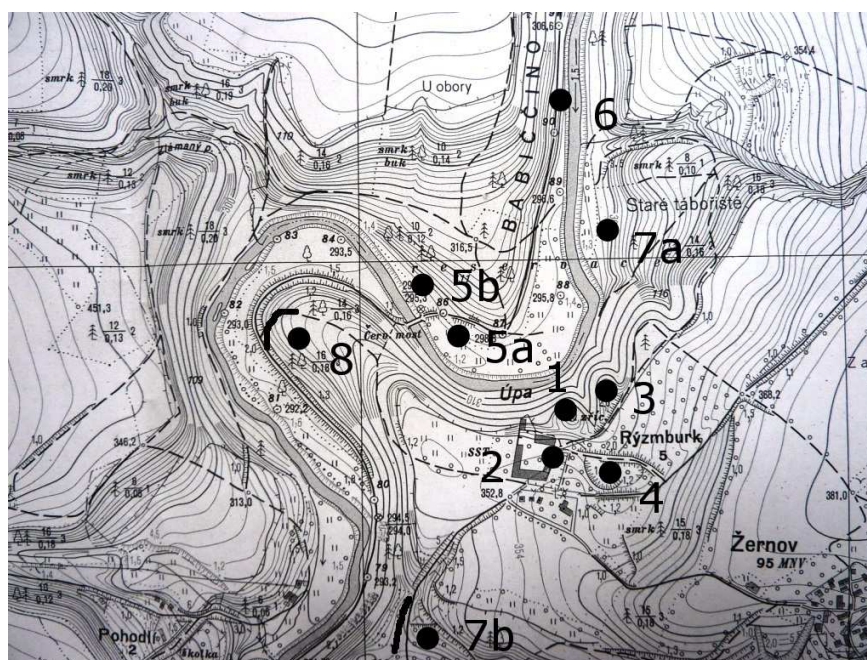
PŘÍLOHY (PLÁN, MAPKY, OBRÁZKY)



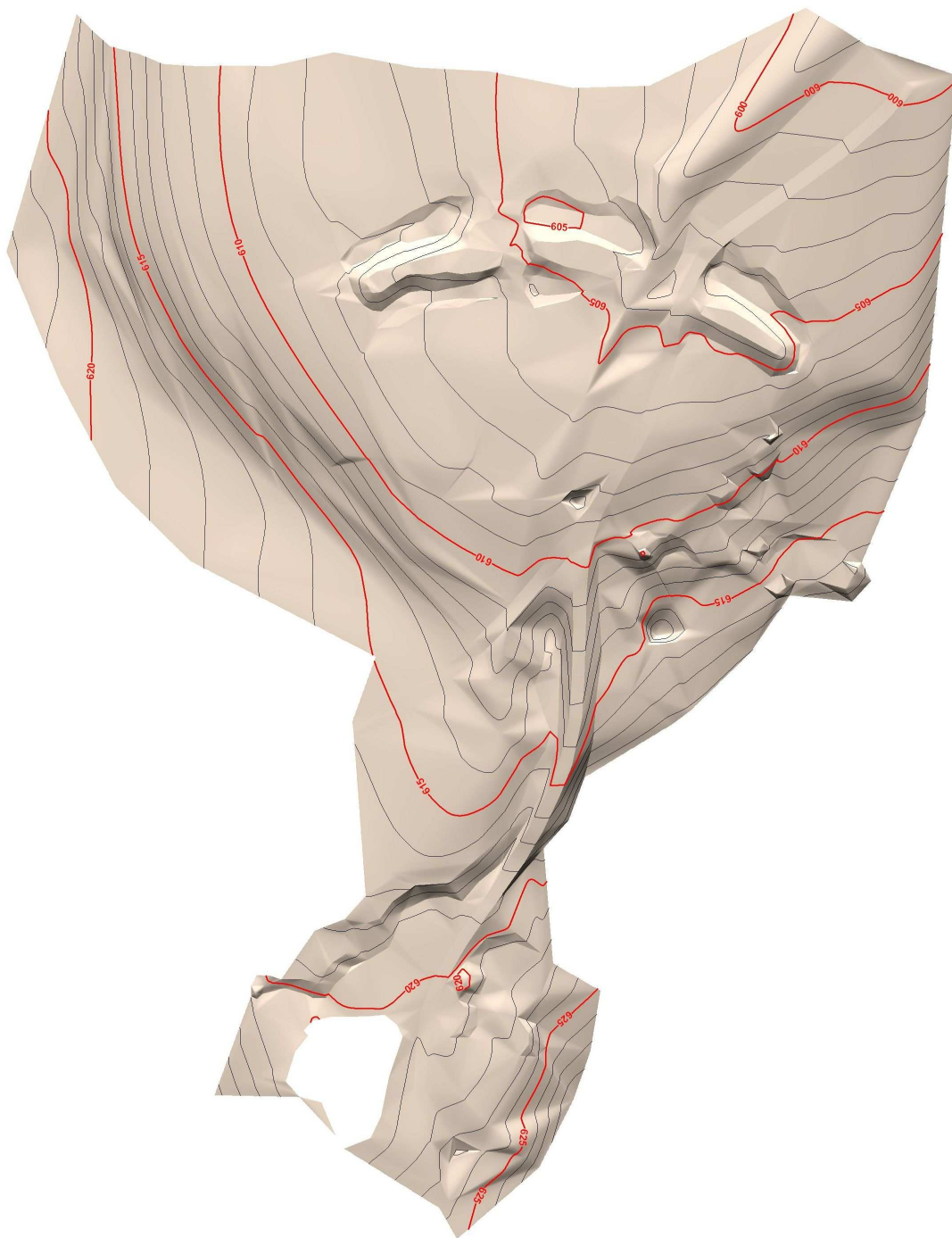
Mapka 1: Hradý na Náchodsku. Oblast tzv. Náchodska je vymezena obdélííkem. Uvnitř je schematicky vyznačeno všech 18 hradů, jejichž zázemí se stalo předmětem studia této diplomové práce. Mimo rámeček jsou zakresleny některé další hradý v okolí.



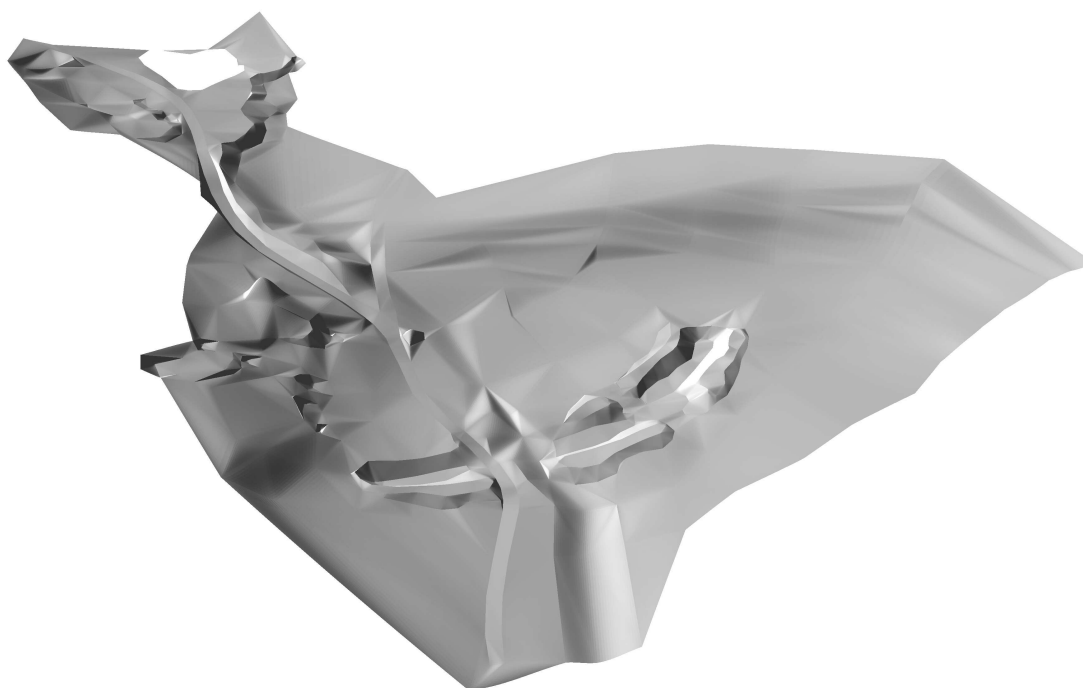
Mapka 2: Zázemí hradu Vízmburku na současné topografické mapě (ÚAGK Praha). 1. hrad Vízmburk, 2. poloha „Na kulišti“, 3. poloha „Na sladovně“ 4. místní část Podhradí, 5. poloha „Na kovárně“ 6. poloha „Na mlejništi“. Černou čarou je zaznačen průběh nejvýraznějších úvozů původních přístupových cest.



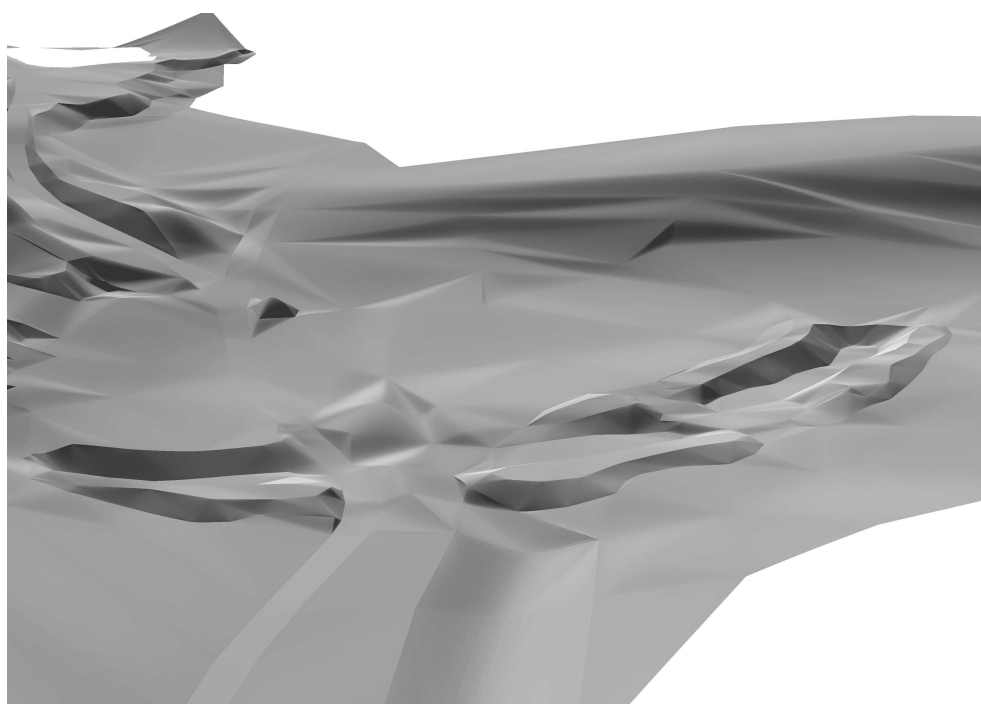
Mapka 3: Zázemí hradu Rýzmburku na současné topografické mapě (ÚAGK Praha). 1. hrad Rýzmburk, 2. hospodářský dvůr ze 17. století na starších základech, 3. povrchové tvary předpokládaného dvora, resp. předhradí, 4. rybník, 5a. povrchové tvary na okraji „Obory“ 5b. místo nálezu okraje nejspíše středověké nádoby, 6. počátek předpokládaného náhonu k mlýnu a pile, 7. dvojice poloh dokládající pomístními jmény „Ovčačka“ chov ovcí, 8. poloha „U telskýho“ dokládá chov skotu. Černou čarou je zaznačen průběh zaniklých úvozových cest.



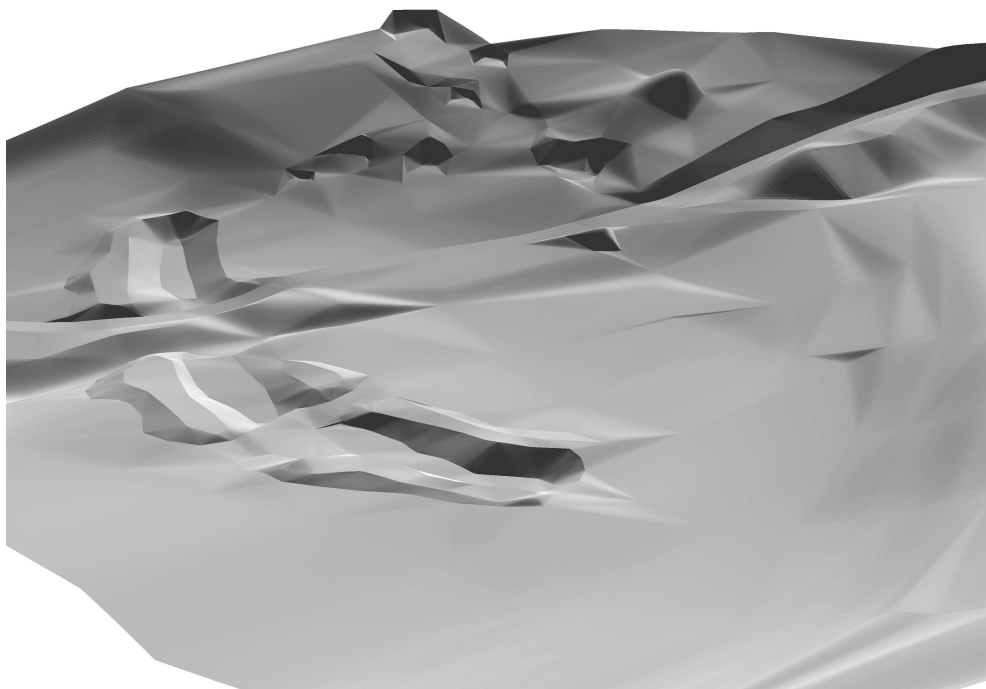
Obrázek 1: 3D model opevněného podhradí hradu Adršpach, půdorys se zobrazením vrstevnic.



Obrázek 2: 3D model opevněného podhradí hradu Adršpach, celkový pohled od severovýchodu.



Obrázek 3: 3D model opevněného podhradí hradu Adršpach, pohled na vnější valové opevnění od severovýchodu.



Obrázek 4: 3D model opevněného podhradí hradu Adršpach, pohled na dolní část podhradí od severozápadu.



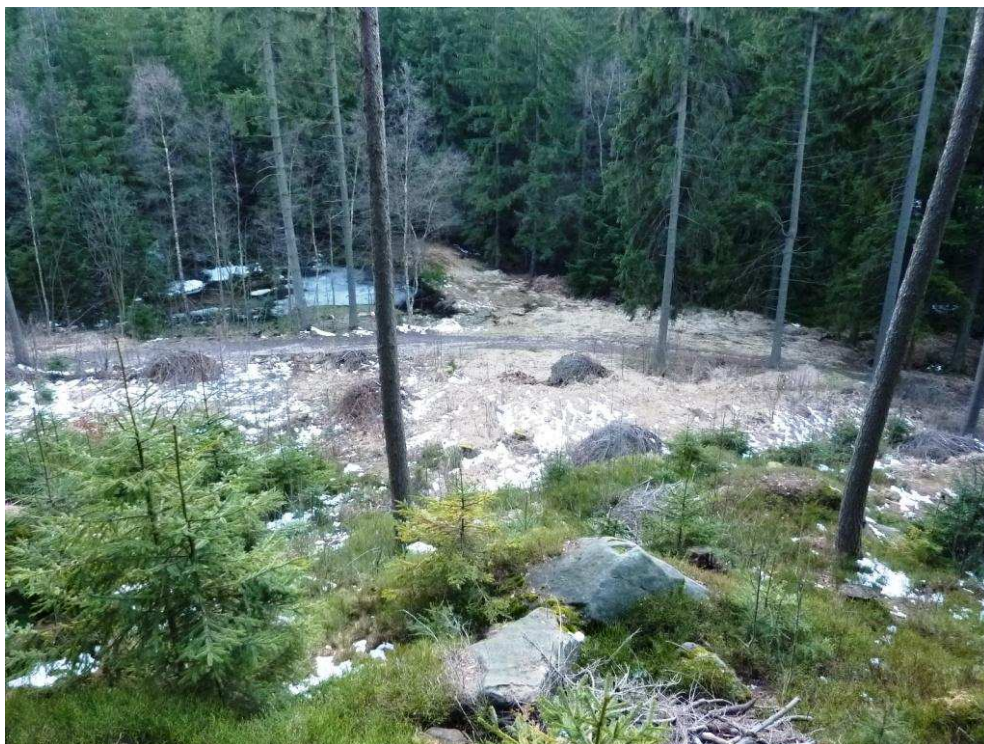
Obrázek 5: Adršpach, celkový pohled na hradní kopec a plochu dolní části opevněného podhradí. Pohled od severozápadu, podobně jako obrázek 4.



Obrázek 6: Adršpach, příkop a val opevněného podhradí (vnitřní pohled na objekt 7 a 8). Stav v dubnu 2010.



Obrázek 7: Adršpach, téměř totožný pohled (jako obrázek 6) na část opevnění. Stav během měření v září 2010.



Obrázek 8: Adršpach, celkový pohled na horní část opevněného podhradí s Černým jezírkem.



Obrázek 9: Adršpach, objekt 31, pohled od severu z přístupové cesty na stupňovitě opracovaný pískovcový útvar.



Obrázek 10: Pohled na kopec s hradem Vízmburkem z polohy „Na kovárně“.



Obrázek 11: Náchod, hradby s dvojicí věží, které spojují zámek s městem. Stav v roce 1786 dle kresby hradeckého kanovníka Jana Venuta. Reprofoto z expozice regionálního muzea v Náchodě.



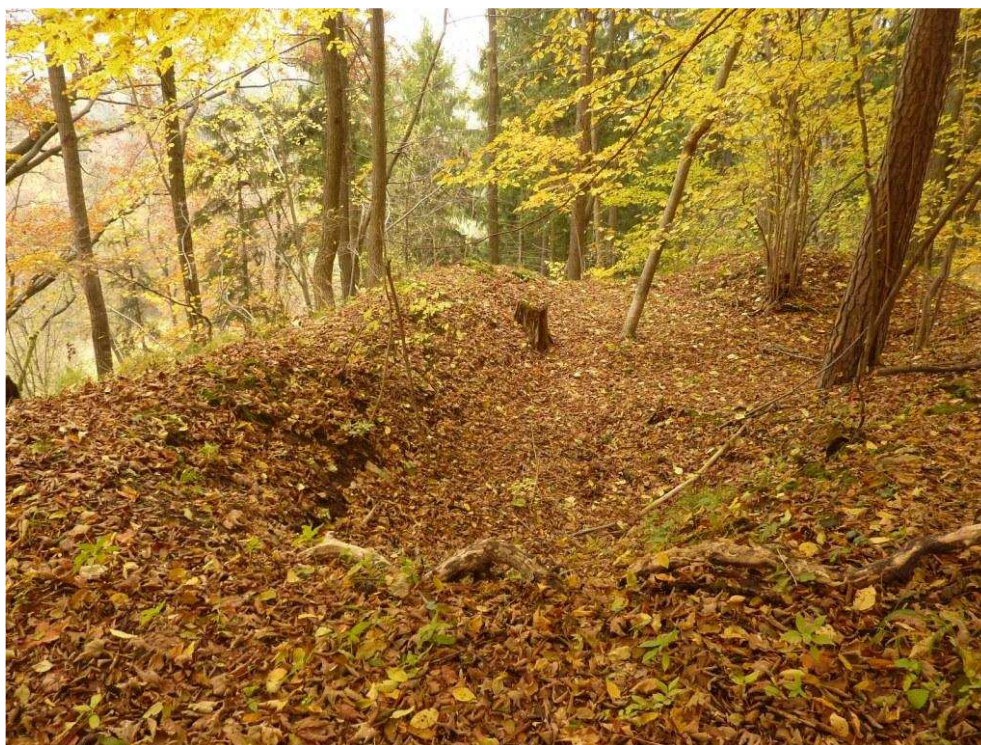
Obrázek 12: Z náhodských městských hradeb zbyly jen nevýrazné úseky. Mnohem lépe se však dochovaly hradby spojující město s hradem, které zpevňovaly dvě okrouhlé věže. Zde doposud dochovaná věž „Hladomorna“.



Obrázek 13: Méně štěstí měla věž v západní hradební frontě. Z „Bílé“ věže se dnes zachovaly jen základy.



Obrázek 14: Tzv. „předhradí“ u hradu Rýzmburku, relikty zřejmě nejstarší části na severním konci ostrožny. Stav v dubnu 2010.



Obrázek 15: Tentýž pohled (jako obrázek 14) na část rýzmburského „předhradí“. Stav v říjnu 2011.



Obrázek 16: Rýzmburk, zbytek kamenné konstrukce na jižním okraji tzv. „předhradí“. Stav v říjnu 2011.



Obrázek 17: Nejspíše hospodářský objekt vestavěný do západního ukončení hradního příkopu. Stav v říjnu 2009.



Obrázek 18: Broumov, autenticky dochovaný úsek městského opevnění. Stav v roce 2010.



Obrázek 19: Skály, pohled na hradní kopec a vjezd do hospodářského dvora s mladším zámečkem.