

## **Přílohy**

Příloha 1: Seznam oborů činnosti lékařů, zubních lékařů a farmaceutů, ČR, 2000 a 2010 .....	100
Příloha 2: Početní stav podle lékařských specializací, ČR, 2000, 2005, 2010.....	103
Příloha 3: Početní stav nově vzniklých specializací, ČR, 2000, 2005, 2010 .....	105
Příloha 4: Průměrný věk lékařů podle specializací, ČR, 2000, 2010 .....	106
Příloha 5: Podíl žen na celkovém počtu lékařů podle specializací, ČR, 2000, 2010 .....	109
Příloha 6: Vývoj počtu udělených atestací podle vybraných specializací, 1993–2011.....	112
Příloha 7: Výsledky faktorové analýzy lékařských specializací .....	114
Příloha 8: Výsledky faktorové analýzy 14 vybraných lékařských specializací .....	115

**Příloha 1: Seznam oborů činnosti lékařů, zubních lékařů a farmaceutů, ČR, 2000 a 2010**

2000	2010
Anesteziologie a resuscitace	Alergologie a klinická imunologie
Dermatovenerologie	Anesteziologie a intenzivní medicína
Diabetologie	Angiologie
Dorostové lékařství	Cévní chirurgie
Endokrinologie	Dermatovenerologie
Epidemiologie	Dětská a dorostová psychiatrie
Foniatrie	Dětská dermatovenerologie
Funkční diagnostika	Dětská gastroenterologie a hepatologie
Fyziatrie, balneologie	Dětská gynekologie
Galenická farmacie	Dětská chirurgie
Gastroenterologie	Dětská kardiologie
Geriatric	Dětská nefrologie
Gynekologie a porodnictví	Dětská neurologie
Hygiena	Dětská onkologie a hematoonkologie
Hygiena dětí a dorostu	Dětská otorinolaryngologie
Hygiena obecná a komunální	Dětská pneumologie
Hygiena práce	Dětská radiologie
Hygiena výživy	Dětská revmatologie
Hygiena záření	Dětská urologie
Chirurgie	Dětské lékařství
Interní lékařství	Diabetologie a endokrinologie
Kardiochirurgie	Dorostové lékařství
Kardiologie	Epidemiologie
Klinická biochemie	Farmaceutické technologie
Klinická farmacie	Foniatrie
Klinická farmakologie	Funkční diagnostika
Klinická hematologie	Gastroenterologie
Klinická imunologie	Geriatric
Klinická onkologie	Gerontopsychiatrie
Léčba popálenin	Gynekologie a porodnictví
Lékárenství	Hematologie a transfúzní lékařství
Lékařská genetika	Hrudní chirurgie
Lékařská imunologie a alergologie	Hygiena a epidemiologie
Magnetoterapie	Hygiena dětí a dorostu
Mikrobiologie	Hygiena obecná a komunální
Nefrologie	Hygiena výživy a předmětů běžného užívání
Nemoci z povolání	Hyperbarická a letecká medicína
Neonatologie	Chirurgie
Neurochirurgie	Infekční lékařství
Neurologie	Intenzivní medicína
Nukleární medicína	Intervenční radiologie
Oftalmologie	Kardiochirurgie
Ortopedická protetika	Kardiologie
Ortopedie	Klinická biochemie
Ostatní obory	Klinická farmacie

**Příloha 1: pokračování**

2000	2010
Ostatní obory léčebné péče	Klinická farmakologie
Ostatní obory společné vyšetřovací a léčebné složky	Klinická osteologie
Otorinolaryngologie	Klinická onkologie
Patologická anatomie	Klinická stomatologie
Pediatrie	Korektivní dermatologie
Plastická chirurgie	Laboratorní a vyšetřovací metody ve zdravotnictví
Posudkové lékařství	Lékařská genetika
Přenosné nemoci	Lékařská mikrobiologie
Psychiatrie	Maxilofaciální chirurgie
Radiodiagnostika	Medicína dlouhodobé péče
Radioterapie	Návykové nemoci
Rehabilitační	Nefrologie
Revmatologie	Nemocniční lékárenství
Sexuologie	Neonatologie
Soudní lékařství	Neurochirurgie
Stomatologie	Neurologie
Tělovýchovné lékařství	Neuroradiologie
Transfúzní služba	Nukleární medicína
Traumatologie	Oftalmologie
Tuberkulóza a respirační nemoci	Onkogynekologie
Urgentní medicína	Orální a maxilofaciální chirurgie
Urologie	Ortodoncie
Všeobecné lékařství	Ortopedická protetika
Záchraná služba	Ortopedie
	Ostatní
	Ostatní obory LP
	Ostatní obory SVLS
	Otorinolaryngologie
	Paliativní medicína a léčba bolesti
	Patologie
	Perinatologie a fetomaternální medicína
	Plastická chirurgie
	Pneumologie a ftizeologie
	Popáleninová medicína
	Posudkové lékařství
	Pracovní lékařství
	Praktické lékařství pro děti a dorost
	Psychiatrie
	Radiační onkologie
	Radiofarmaka
	Radiologie a zobrazovací metody
	Rehabilitační a fyzikální medicína
	Reprodukční medicína

**Příloha 1: pokračování**

2000	2010
	Revmatologie Sexuologie Soudní lékařství Tělovýchovné lékařství Traumatologie Urgentní medicína Urogynekologie Urologie Veřejné lékařství Veřejné zdravotnictví Vnitřní lékařství Všeobecné praktické lékařství Zubní lékařství

**Zdroj:** ÚZIS ČR, 2001b, 2011e

**Příloha 2: Početní stav podle lékařských specializací, ČR, 2000, 2005, 2010**

Hlavní obor činnosti	2000	2005	2010	změna*	
				2005/2000	2010/2000
vnitřní lékařství	3 806	3 858	3 533	101,37	92,83
kardiologie	321	549	718	171,03	223,68
revmatologie	87	132	168	151,72	193,10
gastroenterologie	156	264	344	169,23	220,51
klinická farmakologie	20	24	26	120,00	130,00
geriatrie	271	369	424	136,16	156,46
infekční lékařství	210	204	228	97,14	108,57
alergologie a klinická imunologie	227	371	418	163,44	184,14
pneumologie a ftizeologie	593	604	618	101,85	104,22
neurologie	1 221	1 314	1 387	107,62	113,60
psychiatrie	1 187	1 351	1 368	113,82	115,25
sexuologie	24	28	23	116,67	95,83
pracovní lékařství	82	101	108	123,17	131,71
dětské lékařství	1 241	1 080	1 071	87,03	86,30
gynekologie a porodnictví	2 238	2 367	2 463	105,76	110,05
neonatologie	115	135	183	117,39	159,13
chirurgie	2 465	2 477	2 347	100,49	95,21
neurochirurgie	156	154	203	98,72	130,13
plastická chirurgie	126	152	172	120,63	136,51
kardiochirurgie	92	160	180	173,91	195,65
traumatologie	78	132	179	169,23	229,49
anesteziologie a intenzivní medicína	1 465	1 776	1 834	121,23	125,19
ortopedie	907	1 006	1 070	110,92	117,97
urologie	524	621	635	118,51	121,18
otorinolaryngologie	922	960	939	104,12	101,84
foniatrie	36	42	44	116,67	122,22
oftalmologie	1 080	1 182	1 255	109,44	116,20
dermatovenerologie	796	830	834	104,27	104,77
klinická onkologie	185	221	237	119,46	128,11
radiační onkologie	217	239	269	110,14	123,96
dorostové lékařství	40	16	8	40,00	20,00
tělovýchovné lékařství	60	45	32	75,00	53,33
lékařská genetika	61	81	109	132,79	178,69
posudkové lékařství	449	447	406	99,55	90,42
všeobecné praktické lékařství	5 258	5 244	5 271	99,73	100,25
praktické lékařství pro děti a dorost	2 104	2 179	2 098	103,56	99,71
nefrologie	81	137	164	169,14	202,47
klinická biochemie	243	229	240	94,24	98,77
radiologie a zobrazovací metody	1 186	1 299	1 407	109,53	118,63
ortopedická protetika	19	14	13	73,68	68,42
nukleární medicína	139	140	136	100,72	97,84
patologie	361	366	399	101,39	110,53

**Příloha 2: pokračování**

Hlavní obor činnosti	2000	2005	2010	změna*	
				2005/2000	2010/2000
soudní lékařství	70	75	79	107,14	112,86
hygiena a epidemiologie	193	57	54	29,53	27,98
hygiena obecná a komunální	194	101	35	52,06	18,04
hygiena výživy a předmětů běžného užívání	38	7	4	18,42	10,53
hygiena dětí a dorostu	21	1	1	4,76	4,76
epidemiologie	140	44	31	31,43	22,14
lékařská mikrobiologie	259	261	276	100,77	106,56
popáleninová medicína	32	36	42	112,50	131,25
funkční diagnostika	30	20	21	66,67	70,00
zubní lékařství	6 658	6 671	6 930	100,20	104,09
ostatní **	716	1 109	1 880	154,89	262,57
<b>celkem</b>	<b>41 200</b>	<b>43 287</b>	<b>44 924</b>	<b>105,07</b>	<b>109,04</b>

**Poznámky:** \* změna vypočítána jako index změny mezi roky 2005 a 2000, 2010 a 2000, kde počet lékařů v roce 2000 = 100.

\*\* Kategorie ostatní zahrnuje součet za všechny ostatní specializace.

Zahrnutý pouze specializace, které existovaly po celé sledované období 2000–2010.

Stavy k 31. 12. daného roku.

**Zdroj:** ÚZIS ČR, 2010, 2011, vlastní výpočty

**Příloha 3: Početní stav nově vzniklých specializací, ČR, 2000, 2005, 2010**

Hlavní obor činnosti	2000	2005	2010	změna* 2005/2010
angiologie	x	3	22	733,33
dětská revmatologie	x	x	3	x
korektivní dermatologie	x	2	12	600,00
cévní chirurgie	x	35	50	142,86
dětská chirurgie	x	44	94	213,64
dětská onkologie	x	17	47	276,47
dětská psychiatrie	x	45	62	137,78
dětská dermatovenerologie	x	2	17	850,00
dětská gastroenterologie	x	x	10	x
dětská pneumologie	x	3	2	66,67
dětská urologie	x	x	5	x
dětská otorinolaryngologie	x	16	31	193,75
dětská kardiologie	x	13	37	284,62
dětská nefrologie	x	4	14	350,00
dětská neurologie	x	82	89	108,54
dětská gynekologie	x	1	5	500,00
hrudní chirurgie	x	1	7	700,00
intenzivní medicína	x	7	27	385,71
intervenční radiologie	x	4	1	25,00
neuroradiologie	x	2	6	300,00
gerontopsychiatrie	x	5	18	360,00
hyperbarická medicína	x	1	3	300,00
paliativní medicína a léčba bolesti	x	12	39	325,00
reprodukční medicína	x	16	34	212,50
návykové nemoci	x	8	22	275,00
veřejné zdravotnictví	x	13	14	107,69
maxilofaciální chirurgie	x	1	3	300,00
ortodoncie	x	163	252	154,60
orální a maxilofaciální chirurgie	x	46	75	163,04
ostatní obory zubního lékařství	x	26	6	23,08

**Poznámky:** \* změna vypočítána jako index změny mezi roky 2010 a 2005, kde počet lékařů v roce 2005 = 100.

Stavy k 31. 12. daného roku.

**Zdroj:** ÚZIS ČR, 2010, 2011, vlastní výpočty

**Příloha 4: Průměrný věk lékařů podle specializací, ČR, 2000, 2010**

Hlavní obor činnosti	2000			2010		
	muži	ženy	celkem	muži	ženy	celkem
vnitřní lékařství	43,35	40,21	41,84	46,42	42,10	44,14
kardiologie	45,38	45,74	45,49	45,35	42,08	44,27
revmatologie	51,20	47,50	48,65	50,26	50,55	50,45
diabetologie	49,91	49,31	49,49	x	x	x
gastroenterologie	45,47	44,95	45,29	47,84	45,16	46,64
endokrinologie	49,10	45,83	47,11	x	x	x
klinická farmakologie	48,65	36,79	44,50	51,83	38,41	46,15
geriatrie	49,98	40,49	44,31	52,68	46,46	48,87
infekční lékařství	44,45	44,49	44,48	45,30	44,90	45,04
alergologie a klinická imunologie	49,81	47,69	48,29	51,90	50,04	50,56
pneumonologie a ftiziologie	48,78	43,55	45,75	49,83	47,39	48,38
neurologie	43,77	42,91	43,26	46,78	45,20	45,83
psychiatrie	47,19	44,32	45,52	48,89	45,81	46,95
sexuologie	56,03	51,79	54,79	56,32	47,50	54,02
pracovní lékařství	59,42	47,23	51,10	54,32	52,23	52,87
dětské lékařství	43,58	41,75	42,35	47,01	40,53	42,39
angiologie	x	x	x	45,23	44,77	45,00
gynekologie a porodnictví	46,42	45,15	45,94	50,61	44,84	48,02
neonatologie	40,67	42,50	41,85	45,56	40,37	41,90
chirurgie	44,03	43,53	43,96	47,98	43,72	47,35
neurochirurgie	40,55	39,17	40,42	42,79	38,04	42,13
plastická chirurgie	45,35	47,00	45,87	47,17	48,60	47,59
kardiochirurgie	38,10	33,61	37,66	41,82	37,30	41,19
traumatologie	41,54	38,50	41,35	42,26	39,00	42,08
anesteziologie a intenzivní medicína	39,33	39,09	39,22	41,89	40,98	41,45
ortopedie	42,10	46,85	42,54	45,57	49,68	45,89
urologie	42,93	41,48	42,76	47,07	40,00	46,04
otorinolaryngologie	45,11	44,61	44,85	48,33	48,37	48,35
audiologie a foniatrye	55,94	49,75	52,50	53,21	49,33	50,57
oftalmologie	44,37	44,40	44,39	47,20	47,09	47,12
dermatovenerologie	50,13	44,31	45,48	51,19	48,33	48,78
klinická onkologie	44,94	41,89	43,31	46,18	43,91	44,93
radiační onkologie	43,77	40,83	42,27	44,75	44,53	44,62
dorostové lékařství	48,75	53,06	52,63	67,50	61,79	62,50
tělovýchovné lékařství	50,94	52,86	51,83	54,00	62,08	57,03
lékařská genetika	50,11	43,42	45,94	50,43	46,63	47,64
záchranná služba	42,01	41,23	41,78	x	x	x
posudkové lékařství	59,51	53,30	55,77	62,50	57,61	59,31
všeobecné praktické lékařství	50,61	48,29	49,26	54,52	53,52	53,90
fyziatrye, balneologie	53,45	46,67	49,42	x	x	x
praktické lékařství pro děti a dorost	48,93	48,50	48,56	55,13	55,32	55,29



## Příloha 4: pokračování

Hlavní obor činnosti	2000			2010		
	muži	ženy	celkem	muži	ženy	celkem
dětská revmatologie	x	x	x	62,50	52,50	55,83
korektivní dermatologie	x	x	x	62,50	44,32	45,83
nefrologie	42,93	43,07	42,99	47,74	44,33	46,04
klinická biochemie	52,76	43,89	48,16	56,30	50,61	52,98
hematologie a transfúzní lékařství	x	x	x	46,45	46,54	46,51
radiologie a zobrazovací metody	46,81	42,00	44,31	47,50	44,79	45,97
ortopedická protetika	45,00	47,50	45,66	49,04	x	49,04
transfúzní služba	47,63	43,38	44,21	x	x	x
cévní chirurgie	x	x	x	44,83	41,50	44,50
rehabilitační a fyzikální medicína	x	x	x	53,94	48,77	50,78
nukleární medicína	47,83	42,98	45,63	52,93	46,74	49,93
patologická anatomie	49,05	42,28	46,03	49,94	43,65	46,72
soudní lékařství	45,66	45,60	45,64	49,62	45,00	48,45
hygiena a epidemiologie	51,80	47,57	48,67	52,76	52,93	52,87
hygiena obecná a komunální	49,01	45,20	46,24	50,42	52,50	51,79
hygiena výživy a předmětů běžného užívání	54,38	48,67	49,87	52,50	50,83	51,25
hygiena dětí a dorostu	55,83	46,39	47,74	x	62,50	62,50
epidemiologie	53,04	46,14	47,96	52,83	49,06	50,89
lékařská mikrobiologie	49,04	42,60	44,30	48,25	46,32	46,83
dětská chirurgie	x	x	x	46,56	45,17	46,12
dětská onkologie	x	x	x	43,37	38,33	40,80
dětská psychiatrie	x	x	x	50,31	46,52	47,50
dětská dermatovenerologie	x	x	x	37,50	41,56	41,32
dětská gastroenterologie	x	x	x	53,21	42,50	50,00
popáleninová medicína	39,83	38,09	38,91	45,25	44,09	44,64
dětská pneumologie	x	x	x	67,50	37,50	52,50
funkční diagnostika	46,79	45,28	46,33	62,50	47,50	51,79
dětská urologie	x	x	x	51,50	x	51,50
dětská otorinolaryngologie	x	x	x	44,77	39,00	41,05
urgentní medicína	x	x	x	48,62	47,80	48,35
dětská kardiologie	x	x	x	49,50	54,17	51,01
dětská nefrologie	x	x	x	56,07	51,79	53,93
dětská neurologie	x	x	x	47,98	46,76	47,05
dětská gynekologie	x	x	x	56,25	47,50	54,50
hrudní chirurgie	x	x	x	51,07	x	51,07
intenzivní medicína	x	x	x	41,17	42,08	41,57
intervenční radiologie	x	x	x	57,50	x	57,50
neuroradiologie	x	x	x	35,00	35,00	35,00
gerontopsychiatrie	x	x	x	51,50	42,50	45,00
hyperbarická medicína	x	x	x	72,50	x	72,50
paliativní medicína a léčba bolesti	x	x	x	55,42	51,39	52,63

**Příloha 4: pokračování**

Hlavní obor činnosti	2000			2010		
	muži	ženy	celkem	muži	ženy	celkem
reprodukční medicína	x	x	x	43,75	37,50	41,18
návykové nemoci	x	x	x	47,50	44,81	45,91
veřejné zdravotnictví	x	x	x	42,50	51,25	50,00
maxilofaciální chirurgie	x	x	x	37,50	42,50	39,17
ostatní	50,33	45,39	47,93	52,72	45,75	48,63
zubní lékařství	47,55	46,55	46,88	50,20	50,89	50,66
ortodoncie	x	x	x	48,43	48,93	48,79
orální a maxilofaciální chirurgie	x	x	x	43,84	43,29	43,70
ostatní obory zubního lékařství	x	x	x	x	53,33	53,33
celkem	46,12	45,15	45,60	48,83	48,20	48,48

*Poznámka: Stav k 31. 12. daného roku.*

*Zdroj: ÚZIS ČR, 2010, 2011, vlastní výpočty*

**Příloha 5: Podíl žen na celkovém počtu lékařů podle specializací, ČR, 2000, 2010**

Hlavní obor činnosti	2000	2010	změna* 2010-2000
vnitřní lékařství	47,87	52,67	4,80
kardiologie	31,78	33,15	1,37
revmatologie	68,97	65,48	-3,49
diabetologie	69,95	x	x
gastroenterologie	35,26	44,77	9,51
endokrinologie	60,94	x	x
klinická farmakologie	35,00	42,31	7,31
geriatrie	59,78	61,32	1,54
infekční lékařství	63,33	64,04	0,70
alergologie a klinická imunologie	71,37	72,01	0,64
pneumologie a ftiziologie	57,84	59,39	1,54
neurologie	59,46	60,35	0,89
psychiatrie	58,21	62,79	4,58
sexuologie	29,17	26,09	-3,08
pracovní lékařství	68,29	69,44	1,15
dětské lékařství	67,12	71,24	4,12
angiologie	x	50,00	x
gynekologie a porodnictví	37,76	44,86	7,11
neonatologie	64,35	70,49	6,14
chirurgie	13,63	14,70	1,07
neurochirurgie	9,62	13,79	4,18
plastická chirurgie	31,75	29,07	-2,68
kardiochirurgie	9,78	13,89	4,11
traumatologie	6,41	5,59	-0,82
anesteziologie a intenzivní medicína	46,62	47,98	1,36
ortopedie	9,26	7,94	-1,32
urologie	12,21	14,49	2,27
otorinolaryngologie	50,98	51,76	0,78
audiologie a foniatrie	55,56	68,18	12,63
oftalmologie	71,48	74,42	2,94
dermatovenerologie	79,90	84,41	4,51
klinická onkologie	53,51	55,27	1,76
radiační onkologie	51,15	59,48	8,33
dorostové lékařství	90,00	87,50	-2,50
tělovýchovné lékařství	46,67	37,50	-9,17
lékařská genetika	62,30	73,39	11,10
záchranná služba	29,28	x	x
posudkové lékařství	60,13	65,27	5,14
všeobecné praktické lékařství	58,18	61,53	3,35
fyziatrie, balneologie	59,34	x	x
praktické lékařství pro děti a dorost	86,74	86,84	0,11
dětská revmatologie	x	66,67	x
korektivní dermatologie	x	91,67	x
nefrologie	43,21	50,00	6,79

**Příloha 5: pokračování**

<b>Hlavní obor činnosti</b>	<b>2000</b>	<b>2010</b>	<b>změna* 2010-2000</b>
klinická biochemie	51,85	58,33	6,48
hematologie a transfúzní lékařství	60,69	65,06	4,37
radiologie a zobrazovací metody	51,85	56,57	4,72
ortopedická protetika	26,32	0,00	-26,32
transfúzní služba	80,40	x	x
cévní chirurgie	x	10,00	x
rehabilitační a fyzikální medicína	x	61,07	x
nukleární medicína	45,32	48,53	3,21
patologická anatomie	44,60	51,13	6,53
soudní lékařství	30,00	25,32	-4,68
hygiena a epidemiologie	74,09	64,81	-9,28
hygiena obecná a komunální	72,68	65,71	-6,97
hygiena výživy a předmětů běžného užívání	78,95	75,00	-3,95
hygiena dětí a dorostu	85,71	100,00	14,29
epidemiologie	73,57	51,61	-21,96
lékařská mikrobiologie	73,75	73,55	-0,19
dětská chirurgie	x	31,91	x
dětská onkologie	x	51,06	x
dětská psychiatrie	x	74,19	x
dětská dermatovenerologie	x	94,12	x
dětská gastroenterologie	x	30,00	x
popáleninová medicína	53,13	52,38	-0,74
dětská pneumologie	x	50,00	x
funkční diagnostika	30,00	71,43	41,43
dětská urologie	x	0,00	x
dětská otorinolaryngologie	x	64,52	x
urgentní medicína	x	33,33	x
dětská kardiologie	x	32,43	x
dětská nefrologie	x	50,00	x
dětská neurologie	x	76,40	x
dětská gynekologie	x	20,00	x
hrudní chirurgie	x	0,00	x
intenzivní medicína	x	44,44	x
intervenční radiologie	x	0,00	x
Neuroradiologie	x	66,67	x
gerontopsychiatrie	x	72,22	x
hyperbarická medicína	x	0,00	x
paliativní medicína a léčba bolesti	x	69,23	x
reprodukční medicína	x	41,18	x
návykové nemoci	x	59,09	x
veřejné zdravotnictví	x	85,71	x
maxilofaciální chirurgie	x	33,33	x
ostatní	48,24	58,63	10,39

**Příloha 5: pokračování**

Hlavní obor činnosti	2000	2010	změna* 2010-2000
zubní lékařství	66,99	66,00	-0,98
ortodoncie	x	72,22	x
orální a maxilofaciální chirurgie	x	25,33	x
ostatní obory zubního lékařství	x	100,00	x
celkem	54,03	55,69	1,66

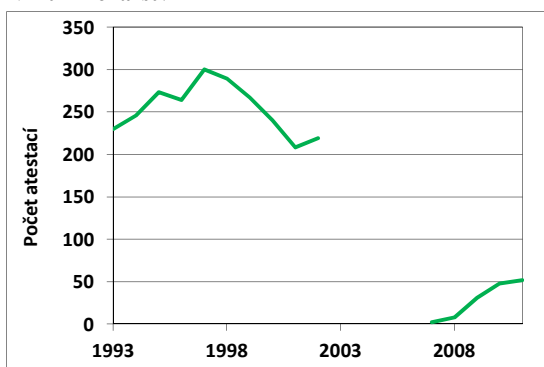
**Poznámka:** \* změna vypočítána jako rozdíl hodnoty z roku 2010 a hodnoty z roku 2000, kladné číslo značí, o kolik procentních bodů se zvýšilo zastoupení žen na celkovém počtu, záporné číslo značí, o kolik procentních bodů se snížilo zastoupení žen na celkovém počtu.

Stav k 31. 12. daného roku

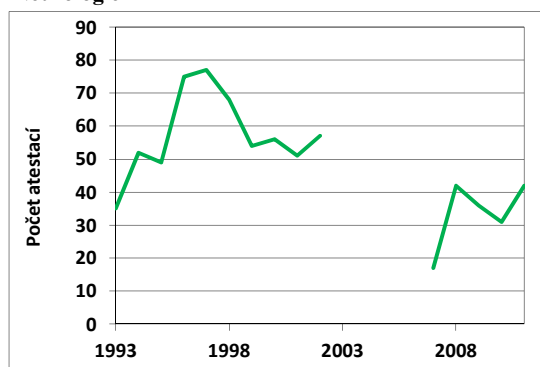
**Zdroj:** ÚZIS ČR, 2010, 2011, vlastní výpočty

## Příloha 6: Vývoj počtu udělených atestací podle vybraných specializací, 1993–2011

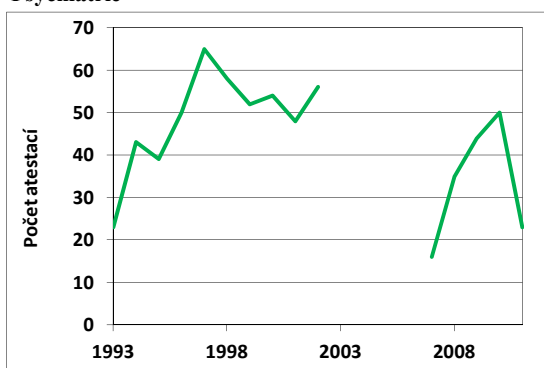
### Vnitřní lékařství



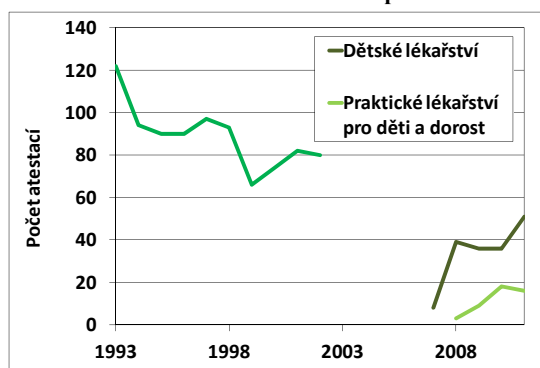
### Neurologie



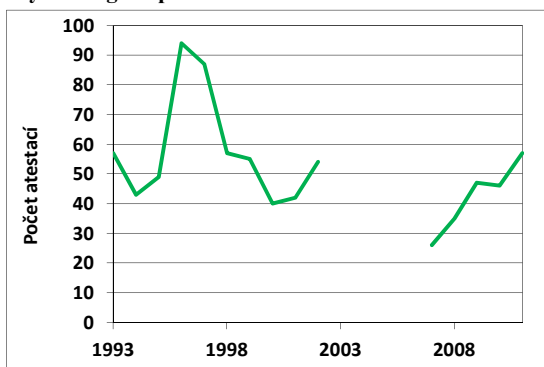
### Psychiatrie



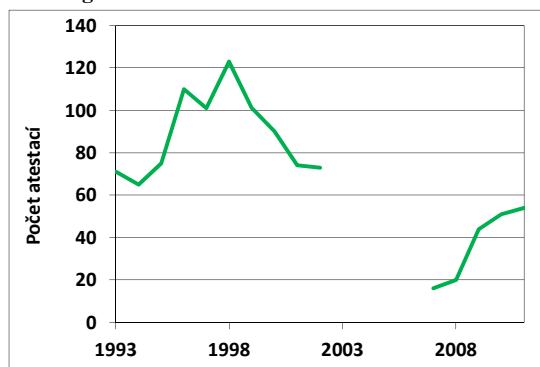
### Dětské lékařství / Praktické lékařství pro děti a dorost



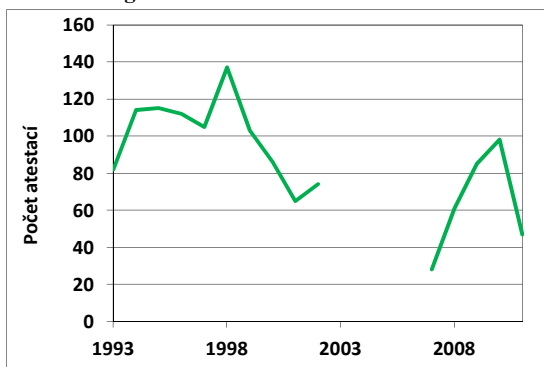
### Gynekologie a porodnictví



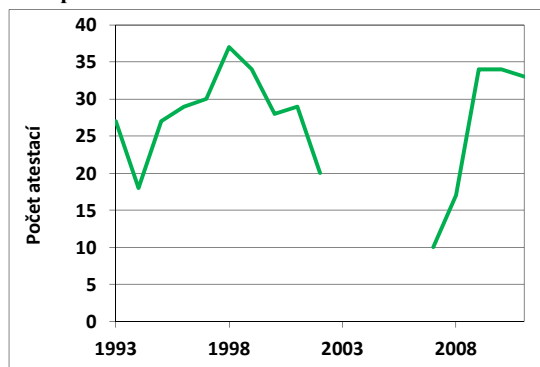
### Chirurgie



### Anesteziologie a intenzivní medicína

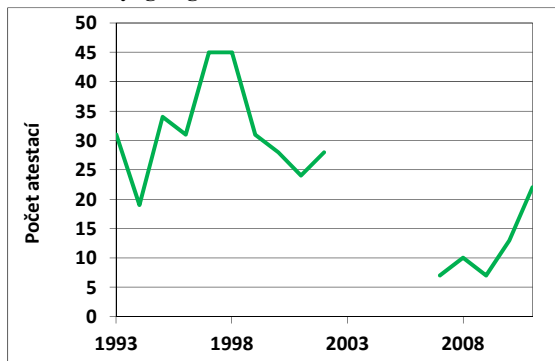


### Ortopedie

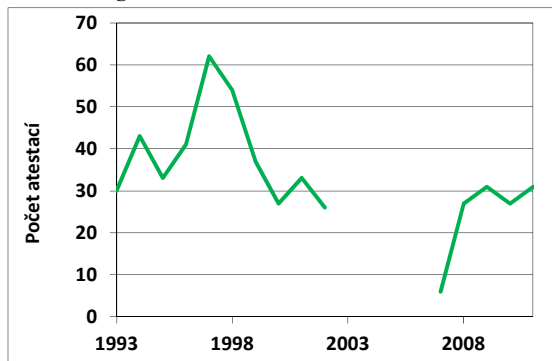


## Příloha 6: pokračování

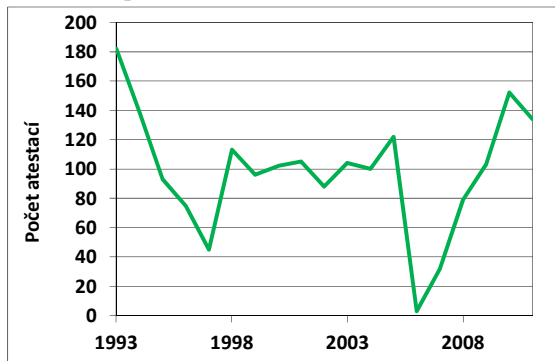
Otorinolaryngologie



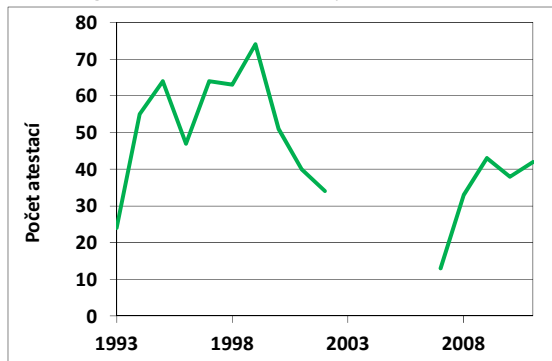
Oftalmologie



Všeobecné praktické lékařství



Radiologie a zobrazovací metody



**Poznámky:** Do roku 2002 jsou v grafech uvedeny počty I. atestací v daných oborech.

**Zdroj:** IPVZ, 2005, 2012a, b

## Příloha 7: Výsledky faktorové analýzy lékařských specializací

### Hodnota vlastního čísla a podíl vysvětlené variability

faktor	vlastní číslo	podíl vysvětlené variability v %
1	3,18	45,38
2	1,22	17,39
3	1,00	14,36
4	0,74	10,57
5	0,57	8,18
6	0,26	3,70
7	0,03	0,42

*Zdroj: Vlastní analýza v programu SAS*

### Rotovaná matice faktorových skór

Ukazatel	faktor 1	faktor 2	faktor 3
podíl věk. sk. nad 65	<b>0,96</b>	-0,06	-0,20
průměrný věk	<b>0,83</b>	-0,40	0,29
podíl věk. sk. do 34	<b>0,73</b>	-0,34	0,39
rozdíl v prům. věku	<b>-0,98</b>	0,09	0,01
změna počtu	0,05	<b>0,92</b>	-0,09
rozdíl v podílu žen	-0,48	<b>0,64</b>	-0,04
podíl žen v %	0,35	0,04	<b>0,59</b>

*Poznámky: změna počtu – index změny počtu lékařů mezi roky 2010 a 2000 (počet lékařů v roce 2000 = 100), průměrný věk – hodnota za rok 2010, rozdíl v prům. věku – absolutní rozdíl v hodnotě průměrného věku mezi roky 2010 a 2000, podíl věk. sk. do 34 let – podíl lékařů ve věkové kategorii do 34 let pro rok 2010, podíl věk. sk. nad 65 let – podíl lékařů ve věkové kategorii nad 65 let pro rok 2010, podíl žen v % – hodnota za rok 2010, rozdíl v podílu žen – absolutní rozdíl v hodnotě podílu žen na celkovém počtu lékařů mezi roky 2010 a 2000.*

*Zdroj: Vlastní analýza v programu SAS*



## Příloha 8: Výsledky faktorové analýzy 14 vybraných lékařských specializací

### Hodnota vlastního čísla a podíl vysvětlené variability

faktor	vlastní číslo	podíl vysvětlené variability v %
1	4,25	47,24
2	1,55	17,18
3	1,08	11,96
4	0,90	10,02
5	0,76	8,50
6	0,32	3,54
7	0,09	1,04
8	0,03	0,37
9	0,01	0,14

*Zdroj: Vlastní analýza v programu SAS*

### Rotovaná matice faktorových skór

Ukazatel	faktor 1	faktor 2	faktor 3
prům. věk ženy	<b>0,96</b>	-0,06	-0,20
prům. věk muži	<b>0,83</b>	-0,40	0,29
podíl věk. sk. nad 65	<b>0,73</b>	-0,34	0,39
podíl věk. sk. do 34	<b>-0,98</b>	0,09	0,01
změna počtu	0,05	<b>0,92</b>	-0,09
atestace	-0,48	<b>0,64</b>	-0,04
podíl	0,39	<b>-0,44</b>	-0,10
rozdíl v podílu žen	-0,29	-0,09	<b>0,89</b>
podíl žen v %	0,35	0,04	<b>0,59</b>

*Poznámky: podíl – procentuální podíl dané specializace na celkovém počtu lékařů v ČR v roce 2010, změna počtu – index změny počtu lékařů mezi roky 2010 a 2000 (počet lékařů v roce 2000 = 100), podíl žen v % – hodnota za rok 2010, rozdíl v podílu žen – absolutní rozdíl v hodnotě podílu žen na celkovém počtu lékařů mezi roky 2010 a 2000, průměrný věk muži, průměrný věk ženy – hodnota za rok 2010, podíl věk. sk. do 34 – podíl lékařů ve věkové kategorii do 34 let pro rok 2010, podíl věk. sk. nad 65 – podíl lékařů ve věkové kategorii nad 65 let pro rok 2010, atestace – průměrný počet udělených atestací ročně za období 2007–2011 k počtu lékařů dané specializace.*

*Zdroj: Vlastní analýza v programu SAS*