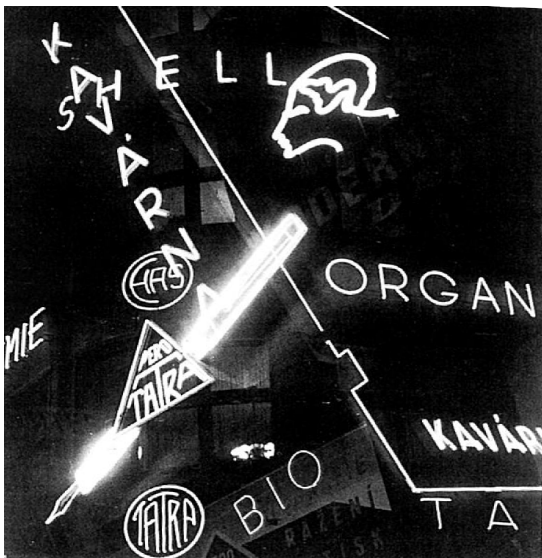
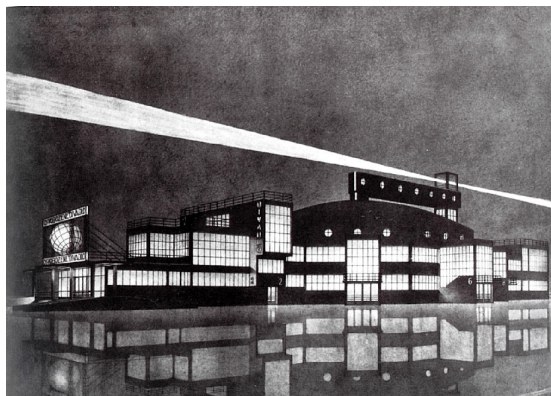


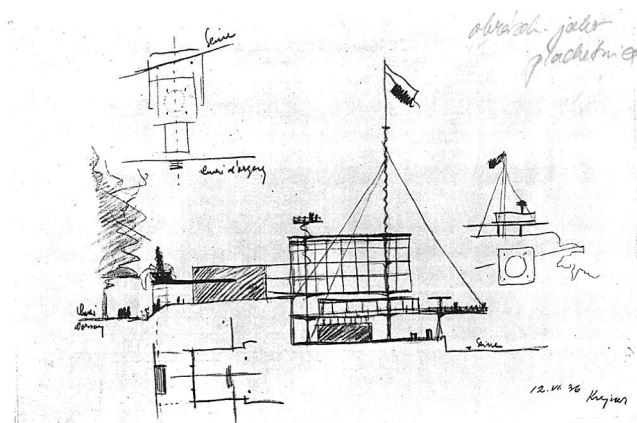
## 11 Obrazová příloha



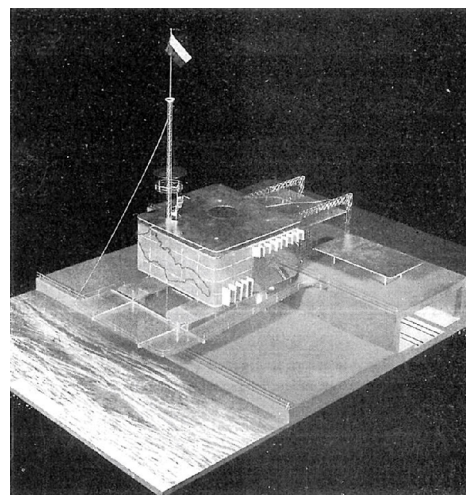
1. Jaromír Funke:  
Bez názvu. 30. léta 20. století.



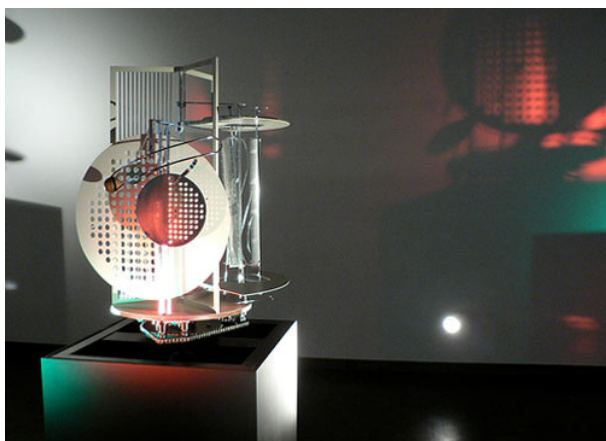
2. Josef Chochol:  
Projekt Osvobozeného divadla, 1928, NTM v  
Praze



3. Jaromír Krejcar:  
Skiza k soutěžnímu projektu na čl. pavilon  
v Paříži 1937.



4. Jaromír Krejcar/Zdeněk Kejíř  
a spol.: Model návrhu ze soutěže na čl.  
pavilon v Paříži 1937.



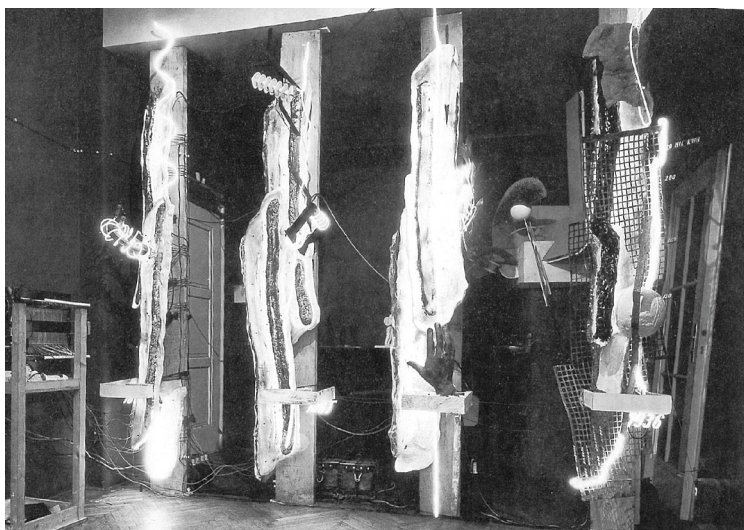
5. László Moholy-Nagy: Světelná rekvizita, 1922



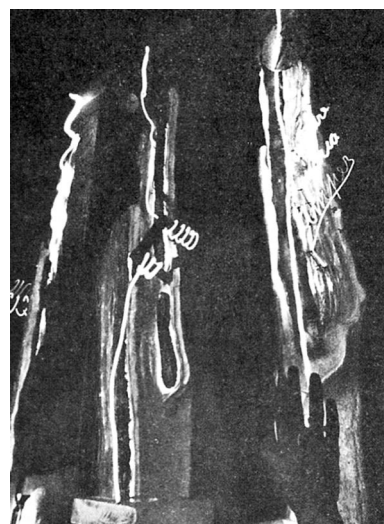
6. Nicolas Schöffer: Luminodynamická  
plastika v Kalosca, 1982







13. Zdeněk Pešánek:  
Cyklus světelně-kinetických plastik Sto let elektřiny pro Zengrovu transformační stanici v Praze, 1932-36, zleva Princip elektromotoru, Princip transformátoru, Ampérovo pravidlo pravé ruky, Růst výroby elektřiny v Praze od r. 1880 do r. 1936, neonové trubice, barevné žárovky, umělá hmota, sklo, elektrické obvody, dřevo, v. asi 250cm, nezachováno



14. Zdeněk Pešánek:  
Cyklus plastik Sto let elektřiny, 1932-36, zleva Princip elektromotoru, Princip transformátoru, Ampérovo pravidlo.



15. Zdeněk Pešánek:  
Princip bleskosvodu, 1931-32, přípravný model pro cyklus Sto let elektřiny, dřevo, sádra, drát, luminiscenční barvy, v. 35cm, soukr. sbírka v Praze.



16. Zdeněk Pešánek:  
Princip bleskosvodu, 1931-32, přípravný model pro cyklus Sto let elektřiny, dřevo, sádra, drát, luminiscenční barvy, v. 32cm, Galerie Benedikta Rejta v Lounech.



17. Zdeněk Pešánek:  
Princip bleskosvodu, 1931-32, přípravný model pro cyklus Sto let elektřiny, dřevo, sádra, drát, luminiscenční barvy, v. 33cm, soukr. sbírka v Praze.



18. Zdeněk Pešánek:  
Princip bleskosvodu, 1931-32, přípravný model pro cyklus Sto let elektřiny, dřevo, sádra, drát, luminiscenční barvy, v. 32cm, Národní galerie v Praze.





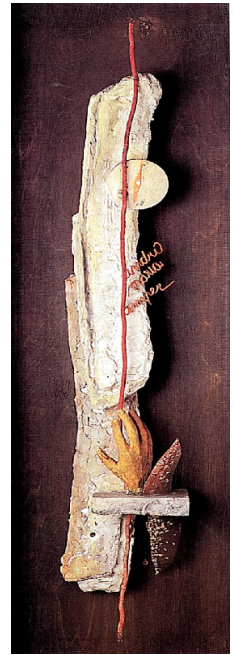
19. Zdeněk Pešánek:  
Princip dynama, 1931-32,  
přípravný model pro  
cyklus Sto let elektřiny,  
dřevo, sádra, drát,  
luminiscenční  
barvy, tužka, v. 33 cm,  
soukr. sbírka v Praze.



20. Zdeněk Pešánek:  
Princip dynama,  
1931-32, přípravný  
model pro cyklus Sto  
let elektřiny, dřevo,  
sádra, drát,  
luminiscenční barvy,  
v. 34 cm, Galerie  
Benedikta Rejta v  
Lounech.



21. Zdeněk  
Pešánek:  
Ampérovo  
pravidlo pravé  
ruky, 1931-32,  
přípravný model  
pro cyklus Sto let  
elektřiny, dřevo,  
sádra, drát,  
luminiscenční  
barvy, tužka, v. 35  
cm, Národní  
galerie v Praze.



22. Zdeněk  
Pešánek:  
Ampérovo  
pravidlo pravé  
ruky, 1932,  
konečný model pro  
cyklus Sto let  
elektřiny, dřevo,  
sádra, drát, umělá  
hmota,  
luminiscenční  
barvy, v. 75cm,  
Národní galerie v  
Praze.



23. Zdeněk Pešánek: Princip motoru,  
1931-32, přípravný model pro cyklus Sto  
let elektřiny, dřevo, sádra, drát,  
luminiscenční barvy, v. 37 cm, soukr.  
sbírka v Praze.

24. Zdeněk Pešánek:  
Princip eletromotoru,  
1932, konečný model  
pro cyklus Sto let  
elektřiny, dřevo, sádra,  
drát, luminiscenční  
barvy, v. 74cm, Národní  
galerie v Praze.







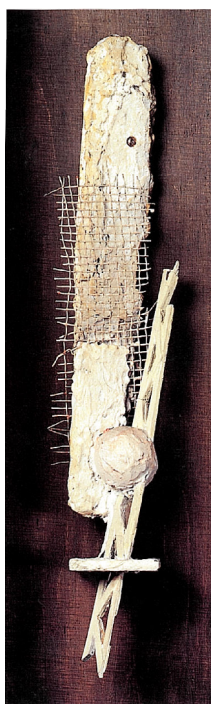
25. Zdeněk Pešánek: Princip transformátoru, 1931-32, přípravný model pro cyklus Sto let elektřiny, dřevo, sádra, drát, luminiscenční barvy, v. 35 cm, Národní galerie v Praze.



26. Zdeněk Pešánek: Princip transformátoru, 1931-32, přípravný model pro cyklus Sto let elektřiny, dřevo, sádra, drát, luminiscenční barvy, v. 48 cm, Galerie Benedikta v Lounech.



27. Zdeněk Pešánek: Princip transformátoru, 1932, konečný model pro cyklus Sto let elektřiny, dřevo, sádra, drát, kov, luminiscenční barvy, v. 75 cm, Národní galerie v Praze.



28. Zdeněk Pešánek: Vysoké napětí, 1931-32, přípravný model pro cyklus Sto let elektřiny, dřevo, sádra, drát, luminiscenční barvy, v. 35 cm, soukr. sbírka v Praze.



29. Zdeněk Pešánek: Růst výroby slektřiny v Praze od r. 1880 do r. 1936, 1932, konečný model pro cyklus Sto let elektřiny, dřevo, sádra, drát, luminiscenční barvy, v. 78 cm, Národní galerie v Praze.

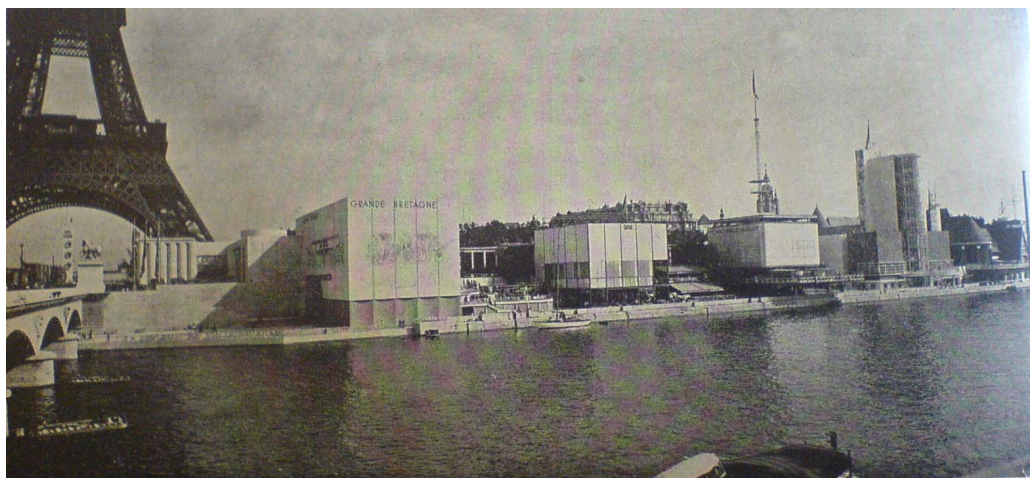




30. Světelné hry na Seině, Mezinárodní výstava v Paříži, 1937.



31. Ohňostroj na Eiffelově věži, Mezinárodní výstava v Paříži, 1938.



32. Nábřeží Quai d'Orsai, Mezinárodní výstava v Paříži, 1937, zleva pavilón Anglie, Švédska, Československa, USA, 1937.

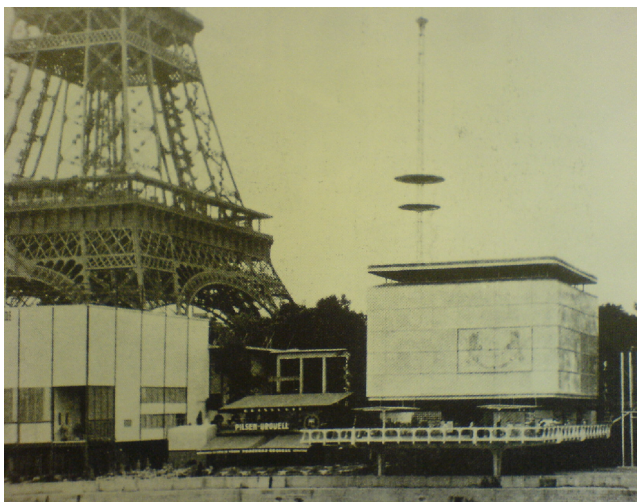


33. Osvětlení Eiffelovy věže, Mezinárodní výstava v Paříži, 1937.



34. Německý pavilón, interiér hlavního sálu, Mezinárodní výstava v Paříži, 1937.

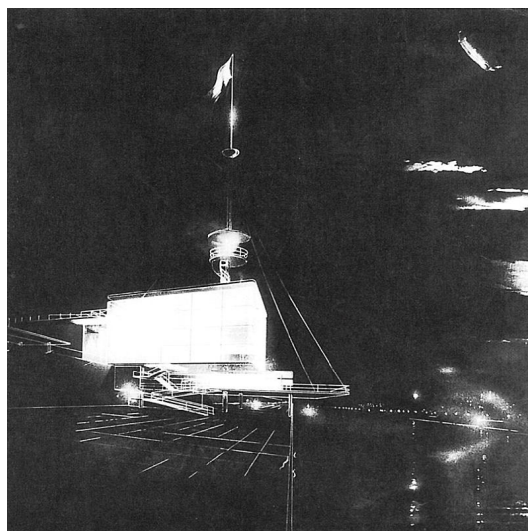




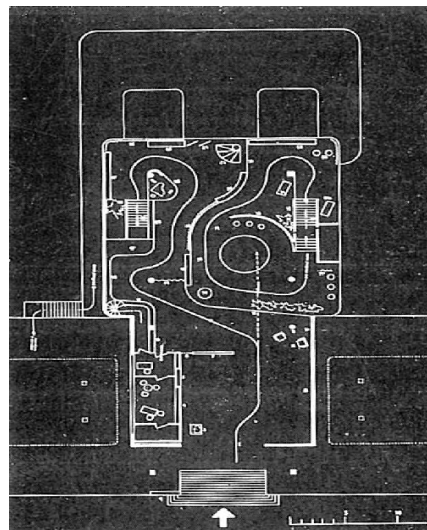
35. Jaroslav Krejcar/Zdeněk Kejř a spol.: Československý pavilón, Mezinárodní výstava v Paříži, 1937.



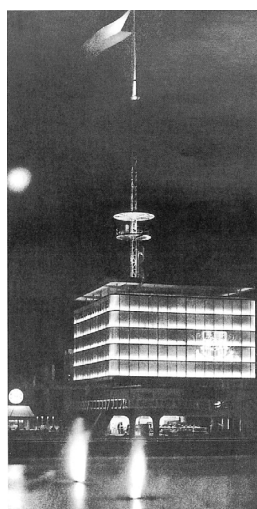
36. Terasa čl. pavilónu, Mezinárodní výstava v Paříži, 1937.



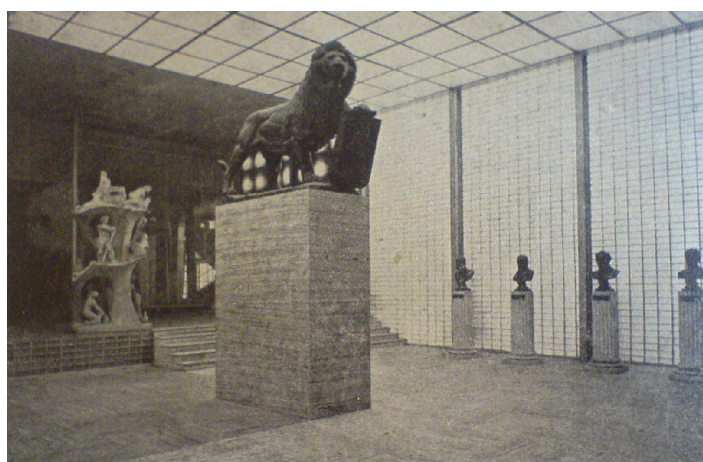
37. Jaromír Krejcar: Projekt československého pavilónu na Mezinárodní výstavu v Paříži, 1936, návrh z druhé soutěže.



38. Detailní výstavní rozvrh přízemí, Československý pavilón, Mezinárodní výstava v Paříži, 1936.

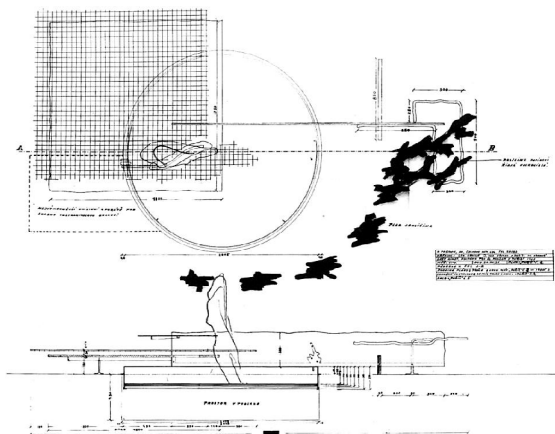


39. Jaromír Krejcar: Československý pavilón v Paříži, 1937.

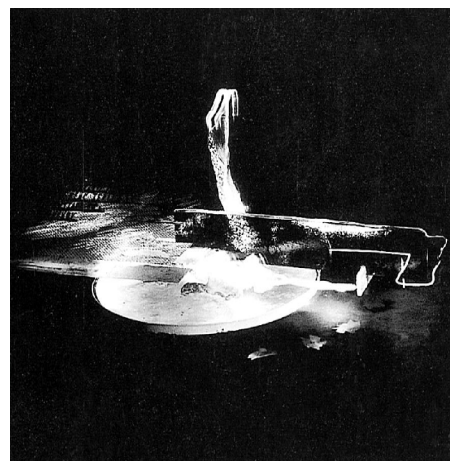


40. Státní síň v československém pavilónu, Mezinárodní výstava v Paříži, 1937.

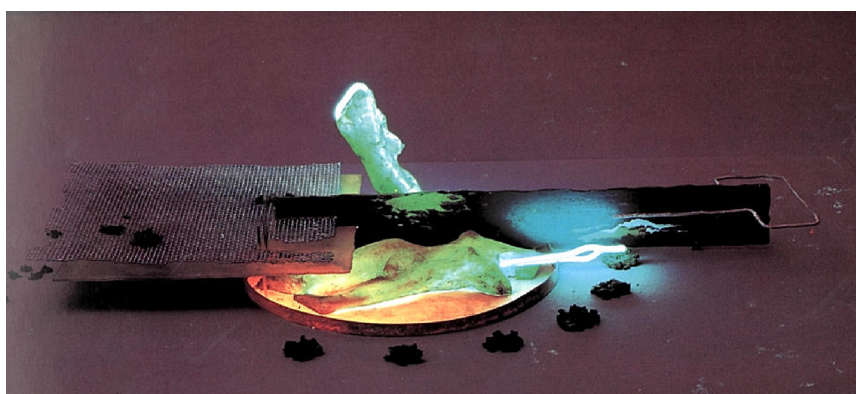




41. Studie Fontány lázeňství pro československý pavilón na Mezinárodní výstavě v Paříži, 1936, řez, černá tuš, průsvitný papír, 48,8 cm x 60,8 cm, NTM v Praze, archiv architektury.



42. Původní čtvrtinový model Fontány lázeňství, 1936, nezachováno.



43. Model Fontány lázeňství pro Mezinárodní výstavu v Paříži v roce 1937, 1936, autorská replika z r. 1959, umělá hmota, neon, žárovky, drát, dřevo, barva, d. 94,5 cm, š. 63 cm, v. 20,8, Galerie Benedikta Rejta v Lounech.

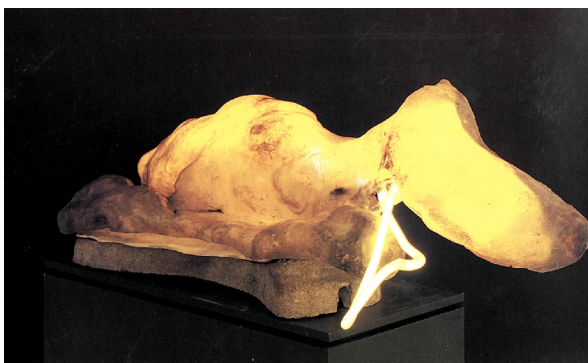


44. Mužské a ženské torzo z Fontány lázeňství pro Mezinárodní výstavu v Paříži v roce 1937, 1936, v. 140 cm, Národní galerie v Praze.

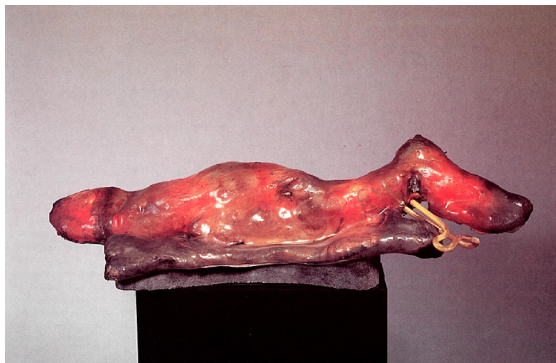


45. Mužské a ženské torzo z Fontány lázeňství pro Mezinárodní výstavu v Paříži v roce 1937, 1936, v. 140 cm, Národní galerie v Praze.





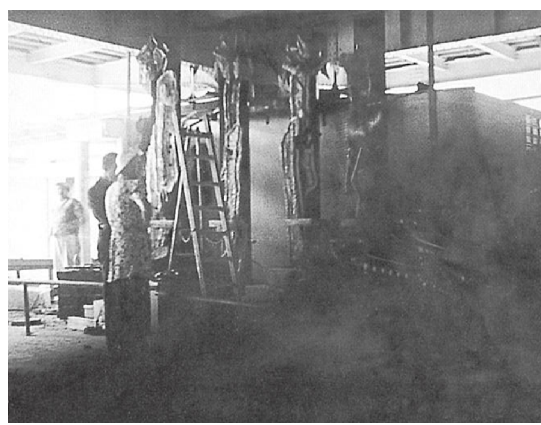
46. Ležící torzo z Fontány lázeňství pro Mezinárodní výstavu v Paříži v roce 1937, 1936, d. 155 cm, v. 47 cm, Národní galerie v Praze.



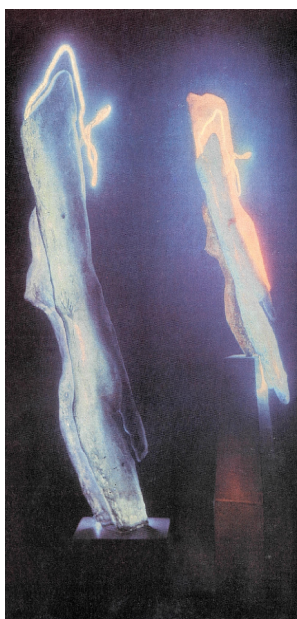
47. Ležící torzo z Fontány lázeňství pro Mezinárodní výstavu v Paříži v roce 1937, 1936, d. 155 cm, v. 47 cm, Národní galerie v Praze.



48. Pohled do části expozice československého pavilónu na Mezinárodní výstavě v Paříži v roce 1937 s Fontánou lázeňství (vpravo vpředu) a cyklem světelně-kinetických plastik Sto let elektřiny.



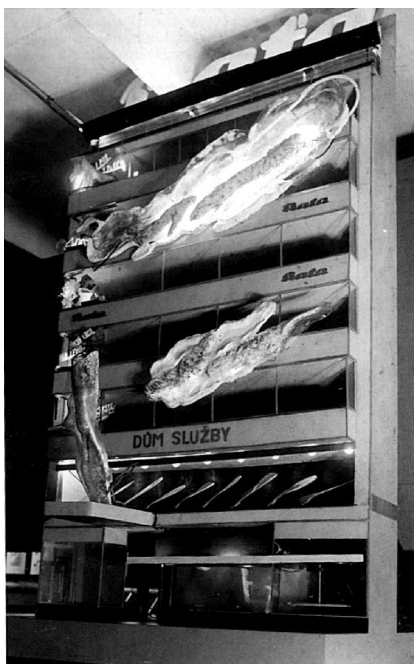
49. Instalace cyklu Sto let elektřiny v čl. pavilónu v Paříži, 1937.



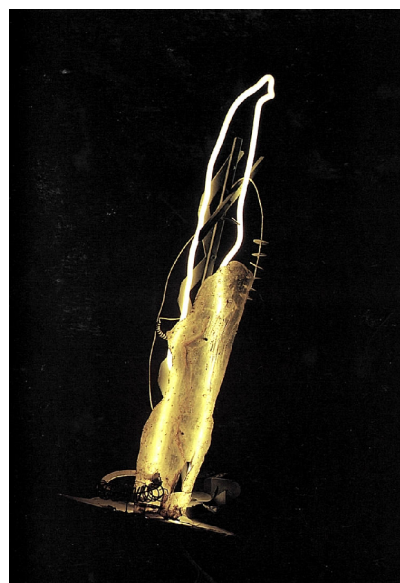
50. Dvě kinetické plastiky, mužské a ženské torzo, vlevo vpředu: soukr. sbírka New York, v. 105 cm, vpravo vzadu: Galerie Benedikta Rejta v Lounech, v. 75 cm, 1936.

51. Mužské a ženské torzo, v. 75 cm, 1936, Galerie Benedikta Rejta v Lounech.





52. Model reklamní světelně-kinetické výzdoby obchodního domu Baťa V Praze na Václavském náměstí, 1935, nezachováno.



53. Model plastiky pro výzdobu hlavního vchodu budovy Elektrických podniků hl. města Prahy, neon, umělá hmota, kov, drát, barva, v. 110 cm, 1936, Národní galerie v Praze.



54. Josef Šíma: Mlno, 92x72 cm, 1927.



55. Pohled do části expozice Světlo v Uměleckoprůmyslovém muzeu s Pešánkovými světelně-kinetickými plastikami a jeho prvním klavírem, asi 1941.