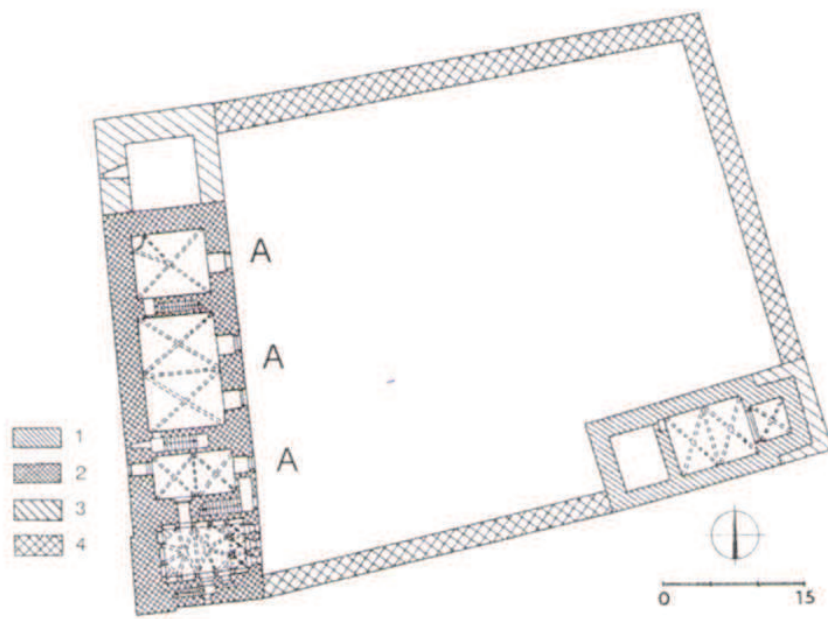
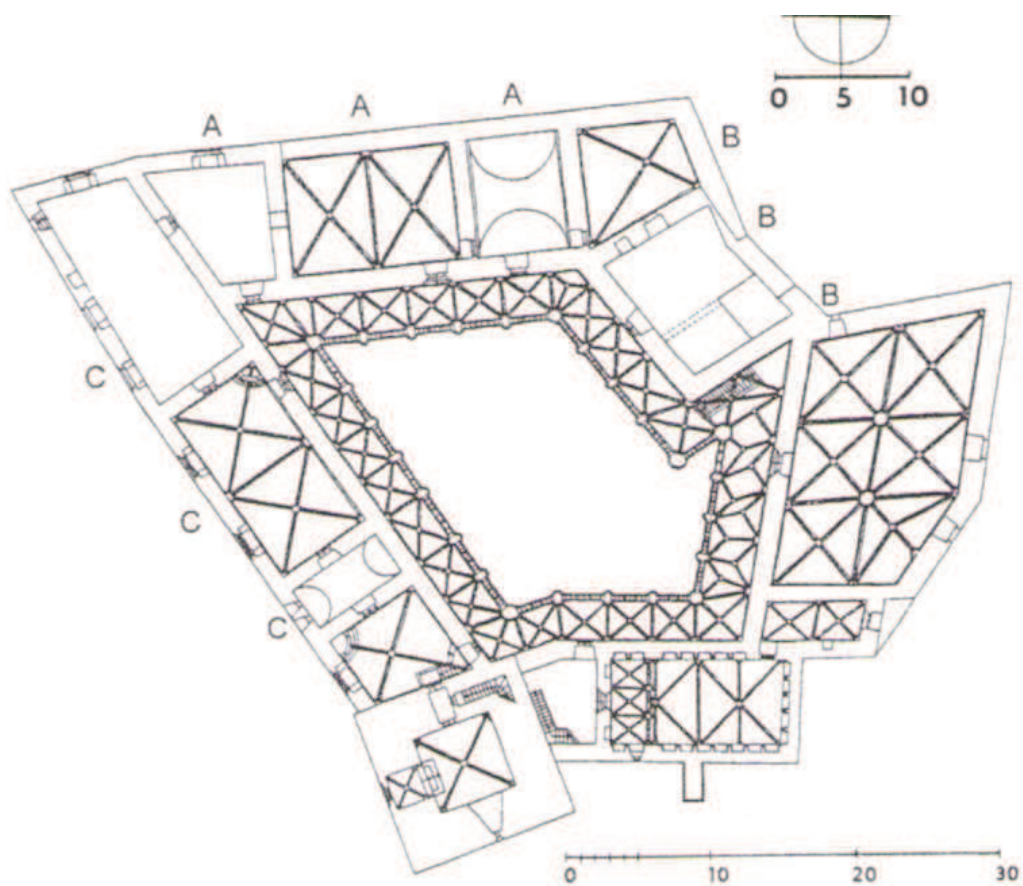


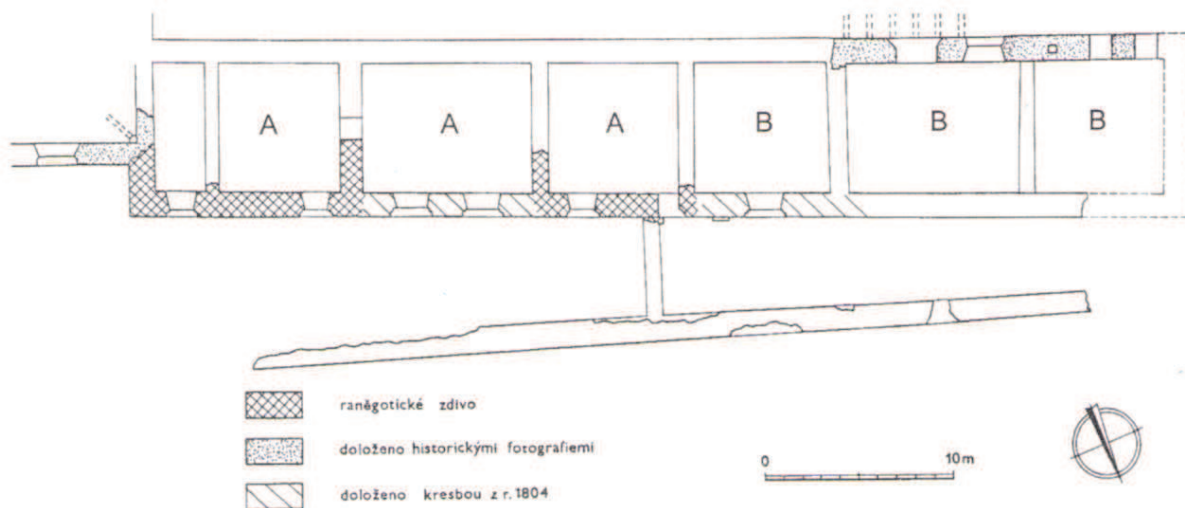
1. Bezděz, plán prvního patra vnitřního hradu



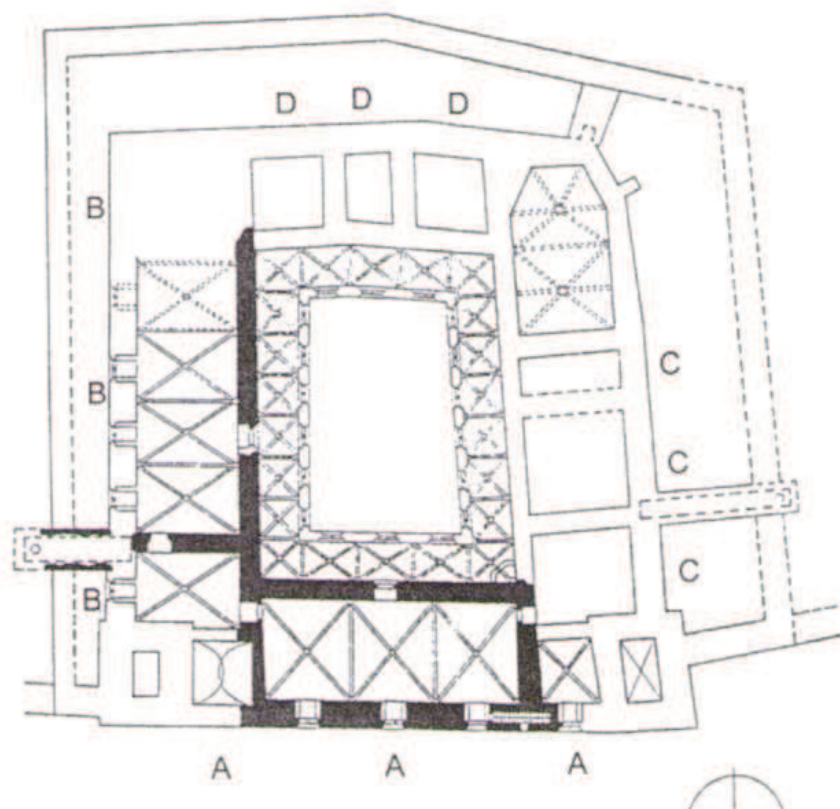
2. Horšovský Týn, půdorys prvního patra raně gotické fáze vnitřního hradu



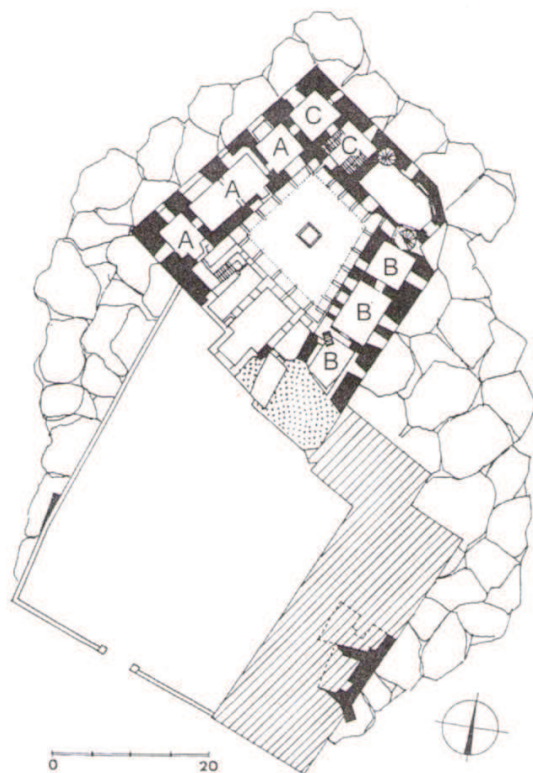
3. Zvíkov, částečná rekonstrukce plánu prvního patra vnitřního hradu podle Dobrosłavy Menclové



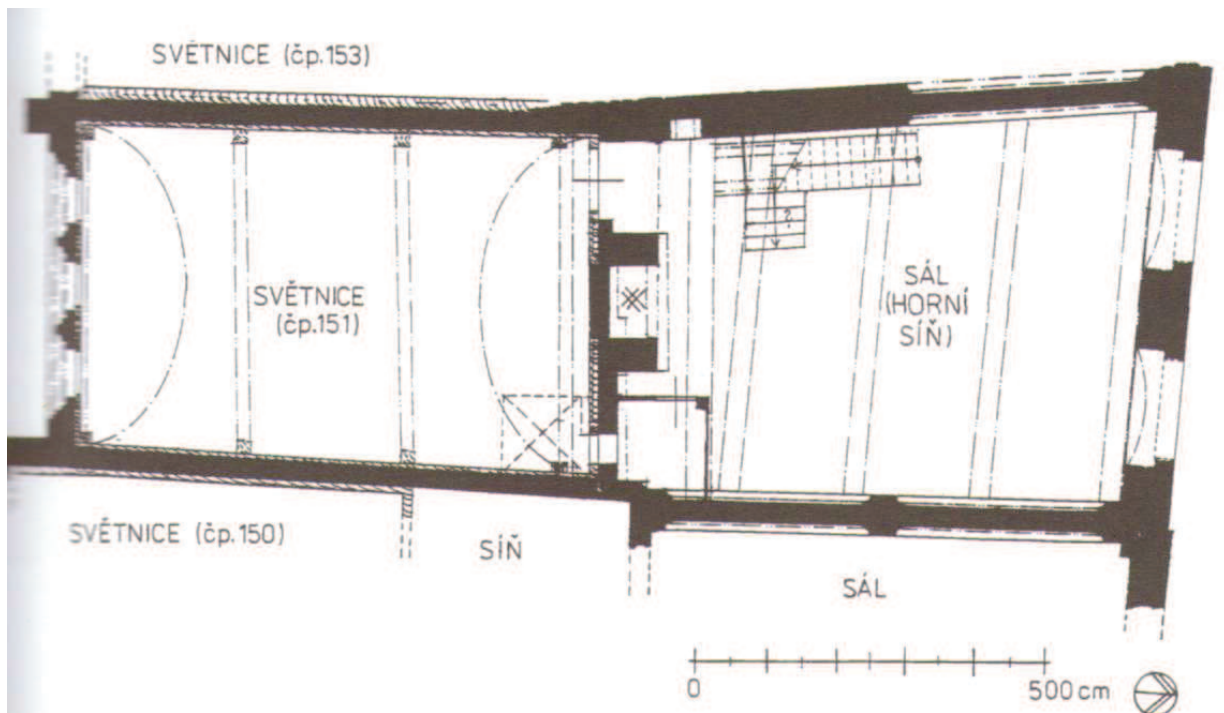
4. Myšelec, půdorys prvního patra paláce



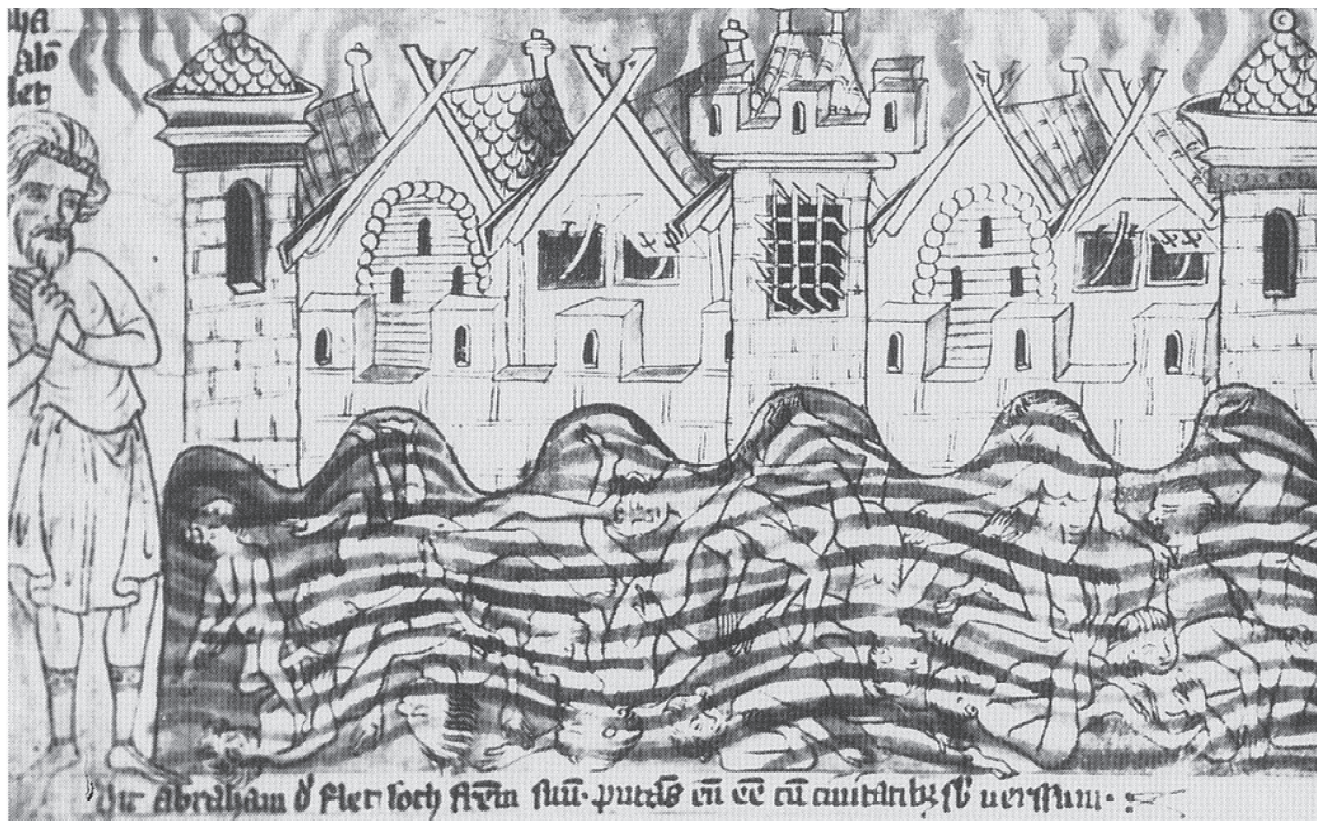
5. Písek, půdorys středověkého stavu prvního patra hradu



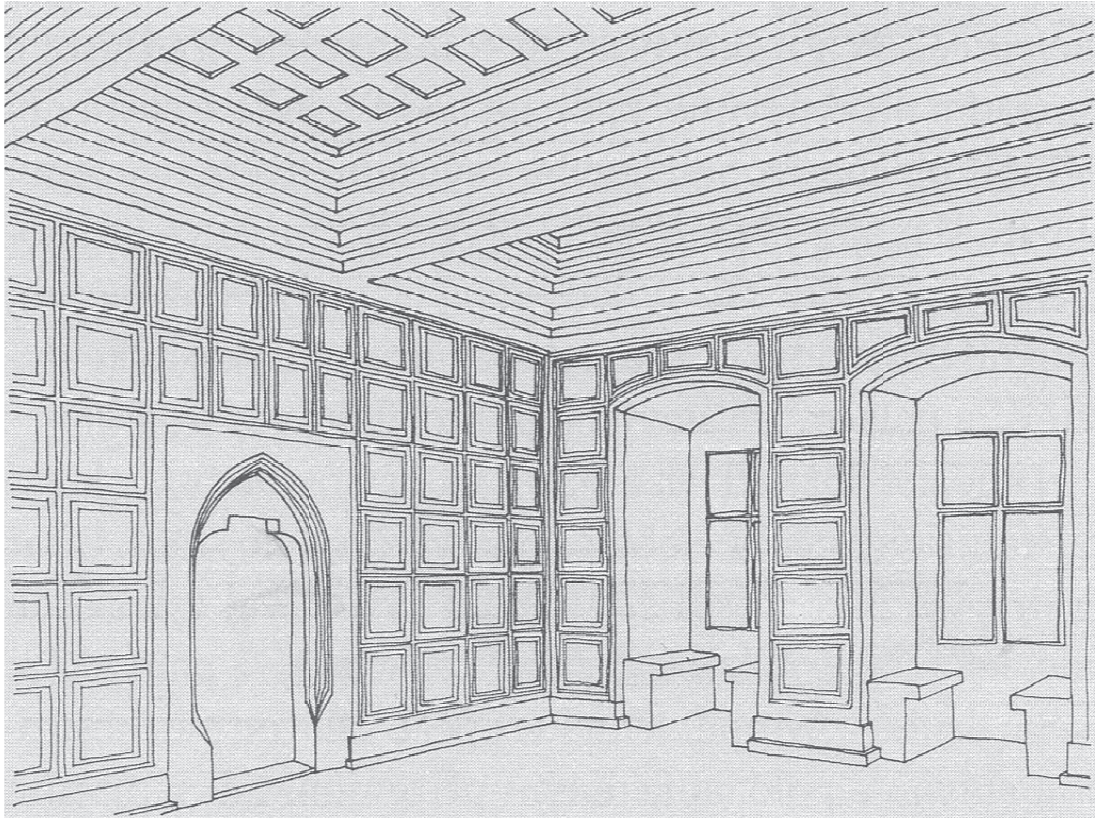
6. Houska, půdorys přízemí hradu



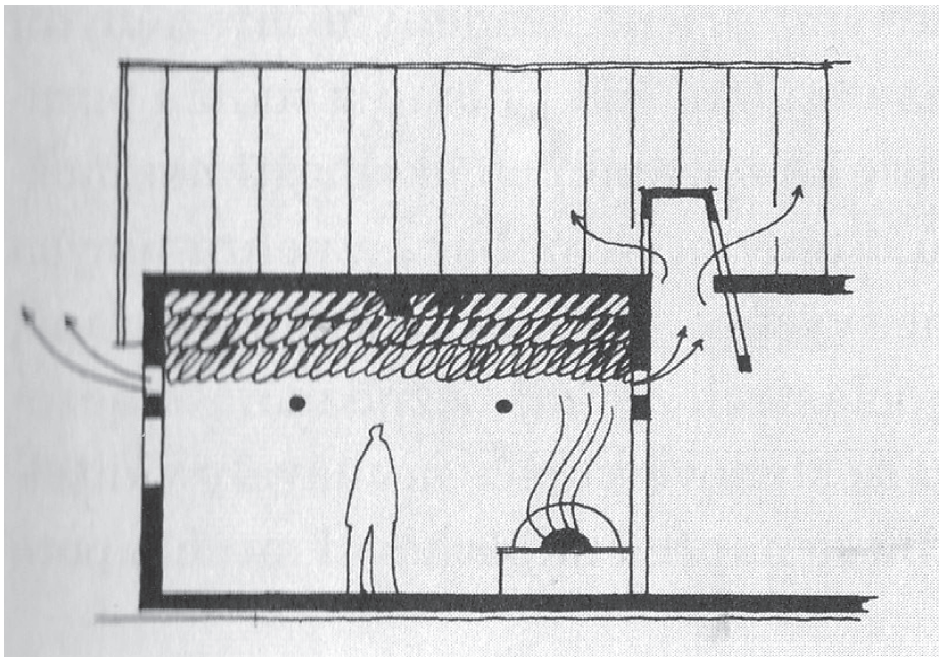
7. Praha - Staré Město, čp. 151/1, rekonstrukce půdorysu prvního patra



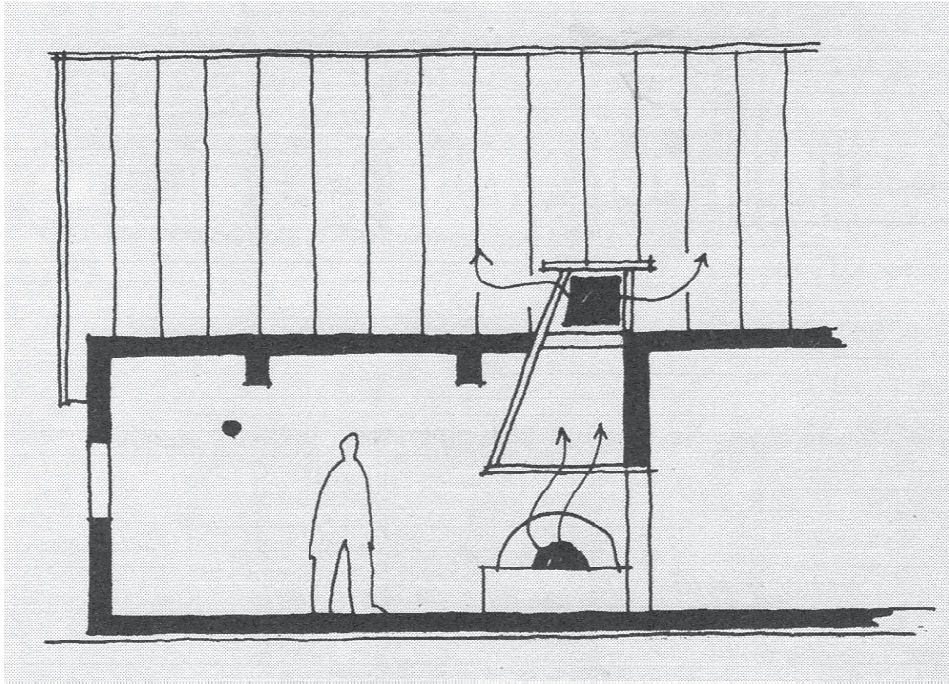
8. Zkáza Sodomy z tzv. Velislavovy bible z první poloviny 14. století



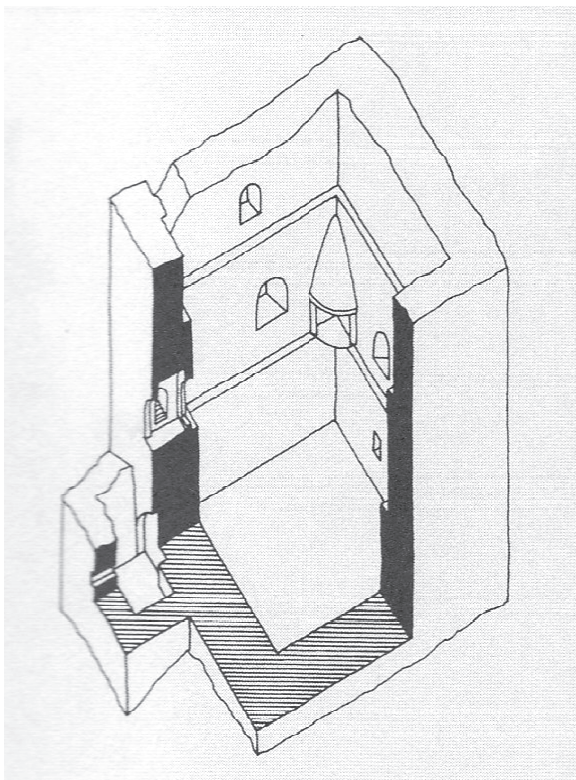
9. Táfolovaná světnice na hradě Karlštejně



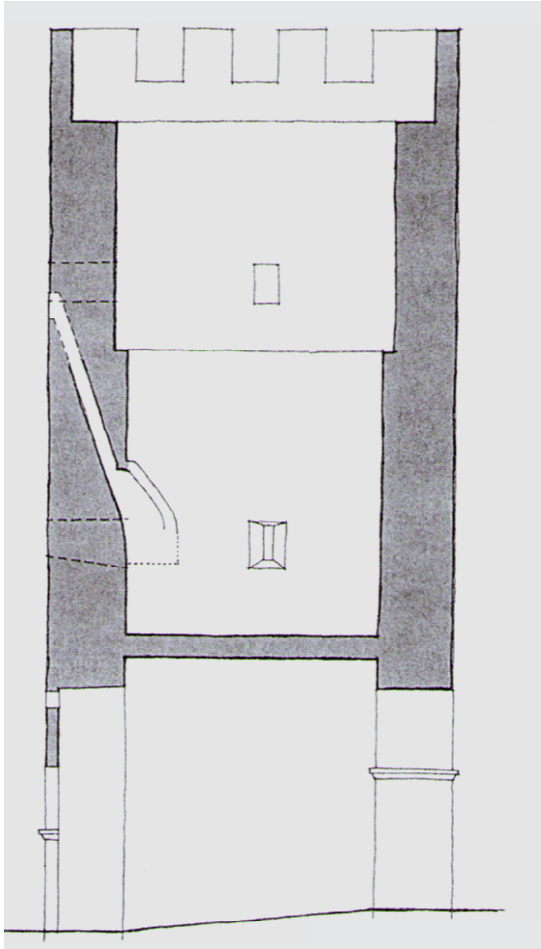
10. Schéma řezu dýmné jizby s univerzální pecí



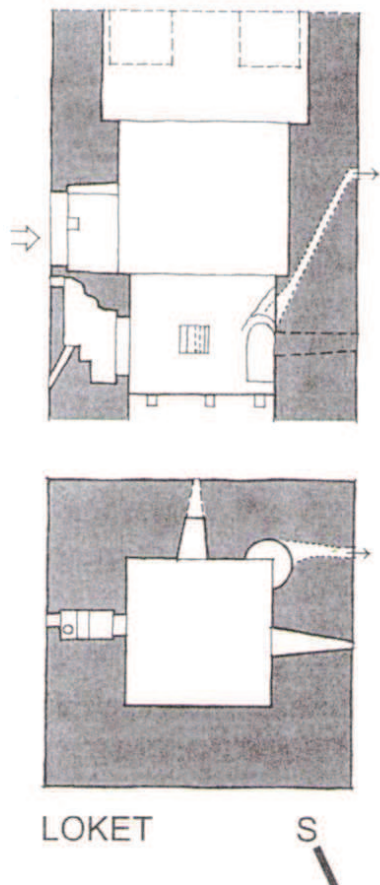
11. Schéma řezu tzv. polodýmnné jizby



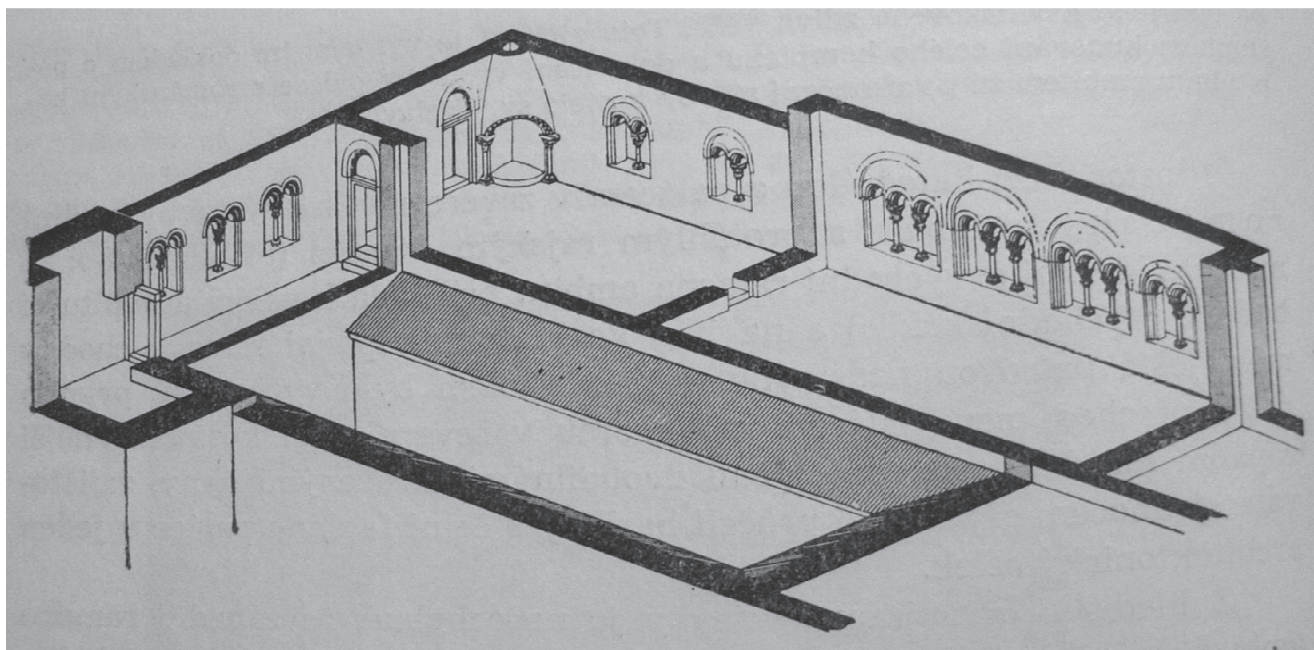
12. Částečná rekonstrukce řezu hradu Píma



13. Pražský hrad, Černá věž



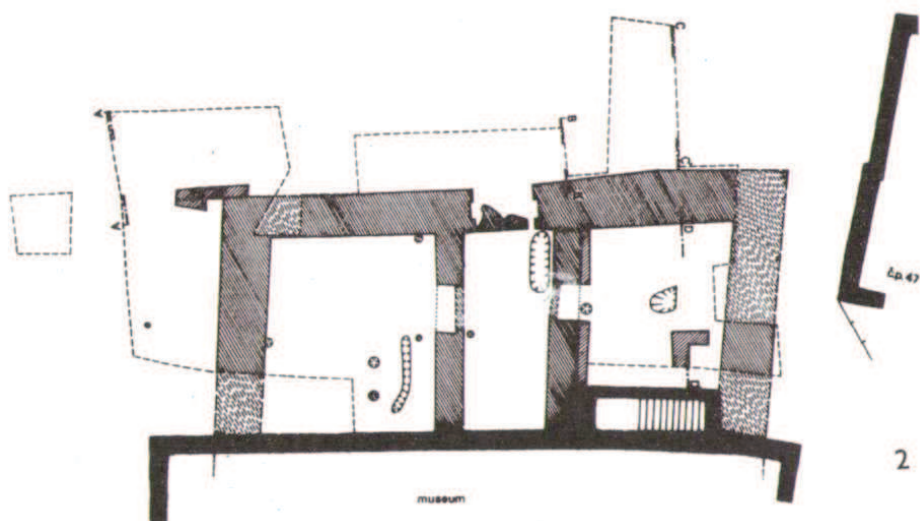
14. Loket, velká věž



15. První patro románského paláce v Olomouci, rekonstrukce interiéru



16. Krb v patře paláce, detail konzoly a výběhu oblouku dymníku



17. Týnec nad Sázavou, situace paláce



18. Písek, konzola krbu v jihozápadním koutě patra arkádového ochozu



19. Bezděz, první patro královského paláce , plášť dymníku



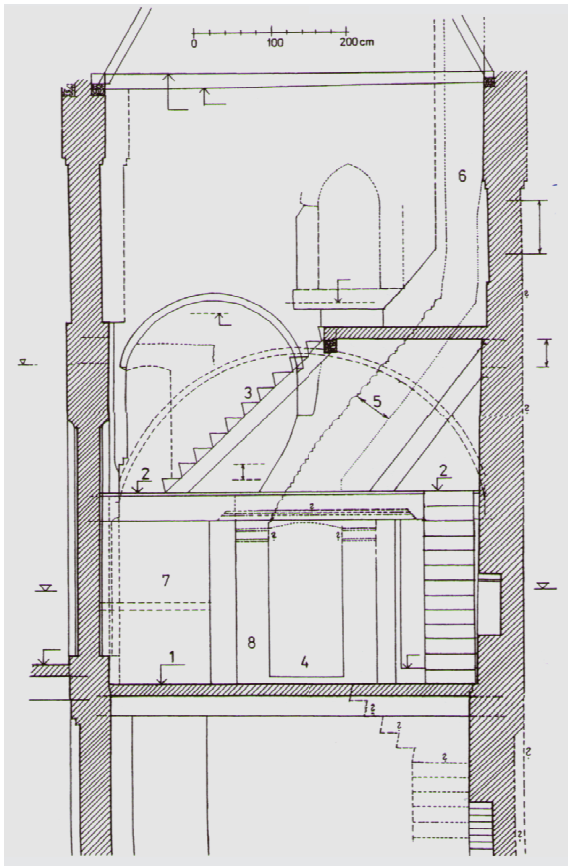
20. Jindřichův Hradec, krb v patře starého paláce



21. Litovice, otisk pláště krbu z prvního patra, pohled na horní část sopouchu zasahujícího do druhého patra



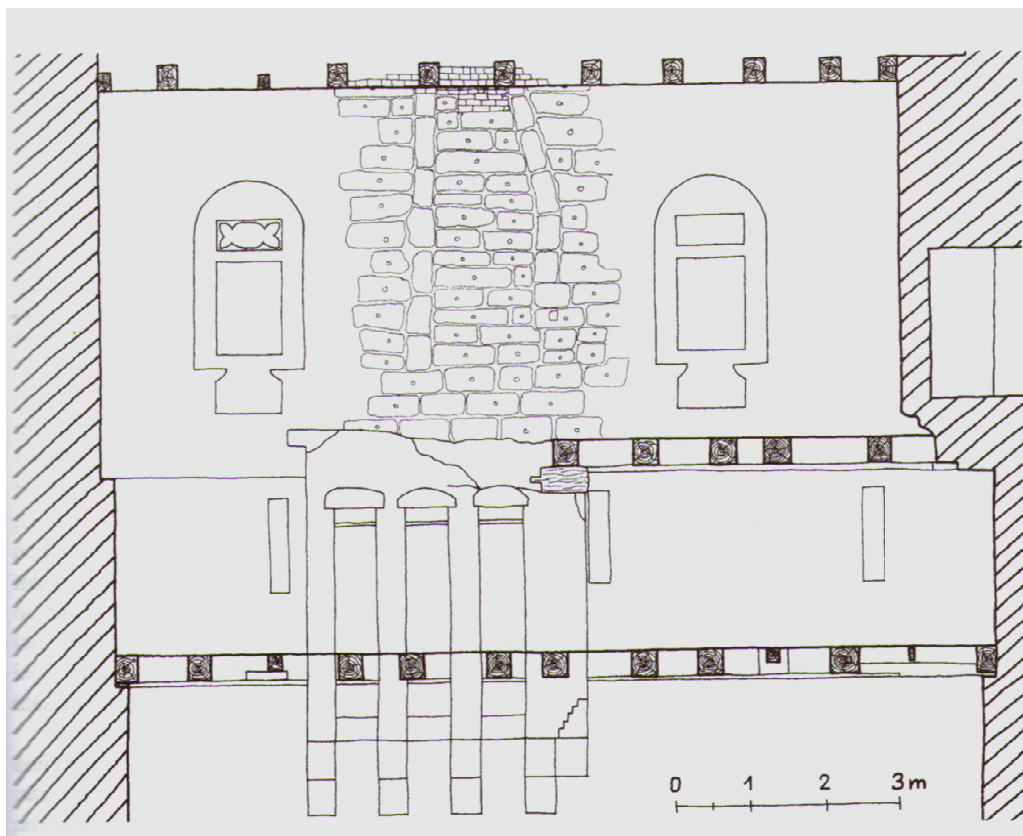
22. Dražice, otisky svou rohových krbů nad sebou se společným komínem



23. Praha - Staré Město, čp. 151/1, rekonstrukce příčného řezu sálem s pohledem k jihu na topeniště



24. Osový krb v královském paláci na Karlštejně, dnešní podoba po přestavbě Josefem Mockerem



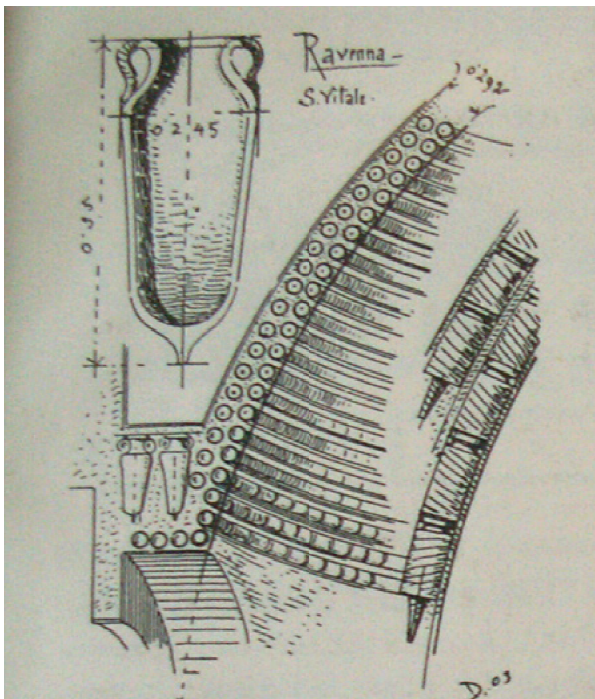
25. Kost, Velká věž, svislý podélný řez, severní stěna 3.,4. a 5. patra, pohled od jihu



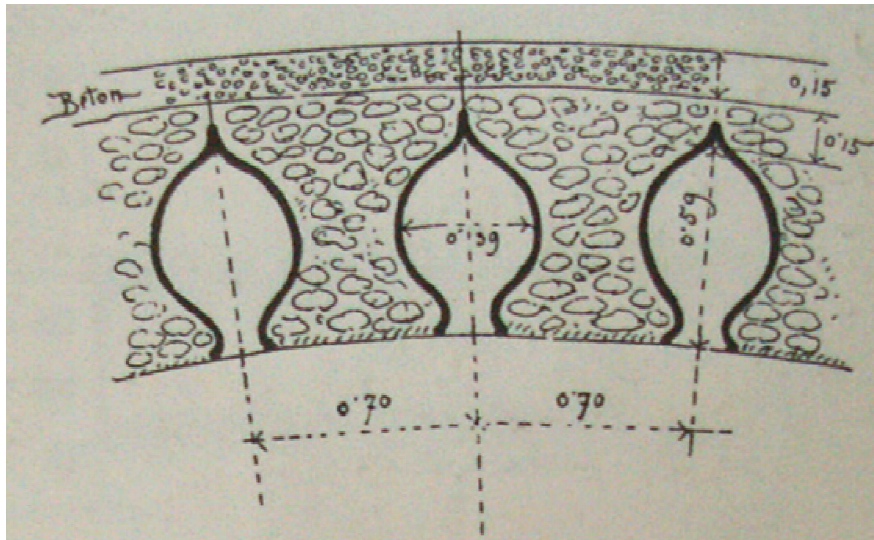
26. Polygonální křb jedné z místností královského paláce na hradě Točnicku



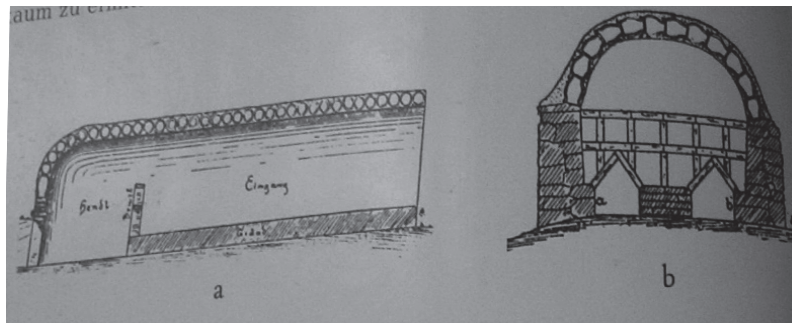
27. Krb jedné z místností královského paláce na hradě Točnicku



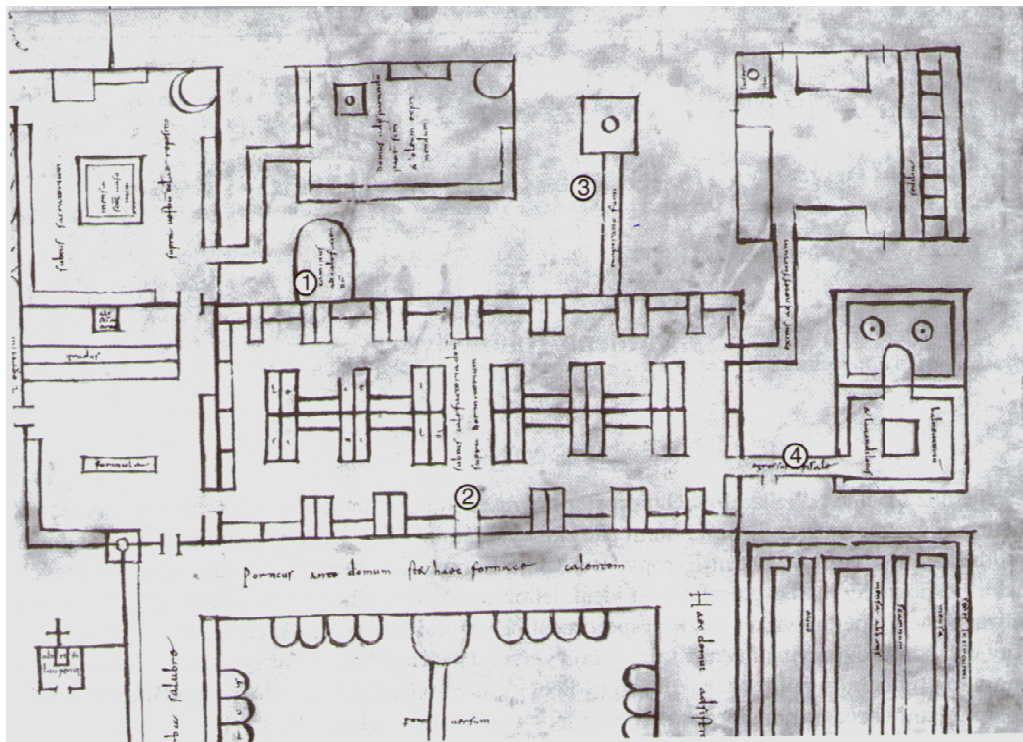
28. Kupole kostela San Vitale v Ravenně



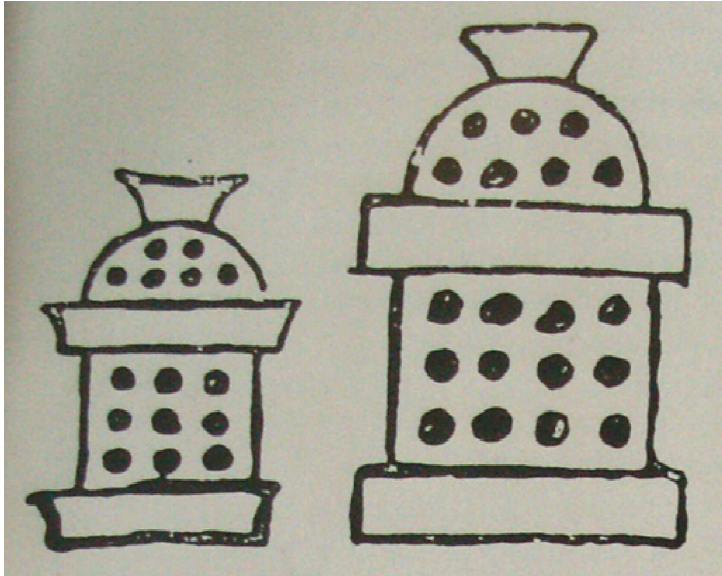
29. Kupole vily Gordian, Řím



30. Hrcová kamna ze Stoob, podélná a příčný řez



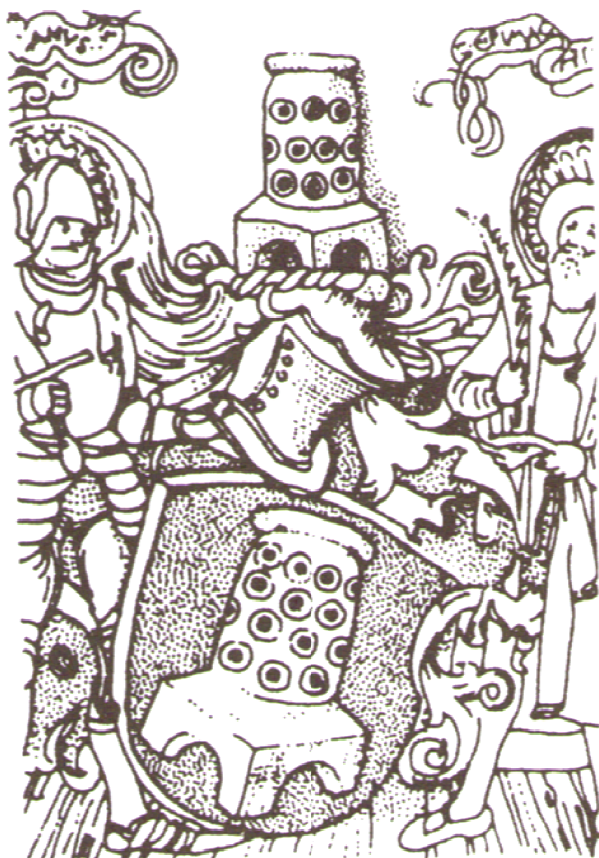
31. Ideální plán kláštera ze St. Gallen, výřez. Východní křídlo konventu 1 - vyhřívací pec otopného zařízení, 2 - n
dormitář, pod ním ohřívárna, 3- odtah kouře, 4 - chodba do ohřívárny



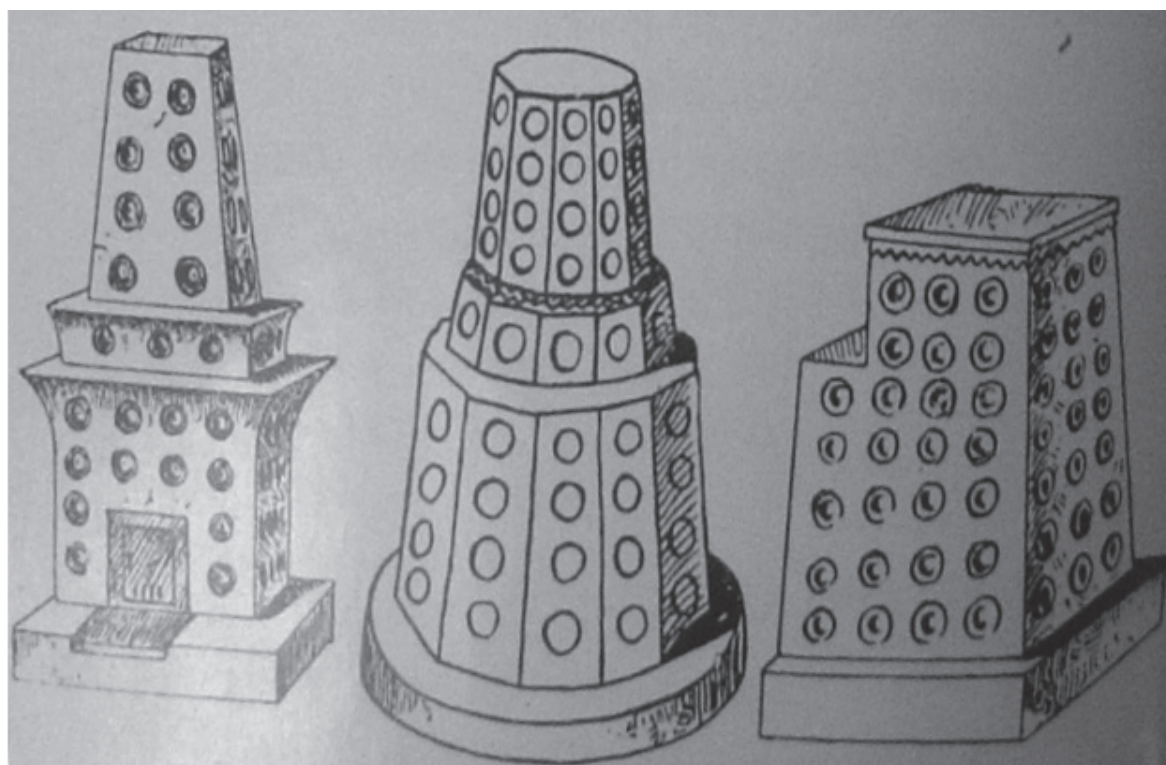
32. Kamna z curyšského erbu



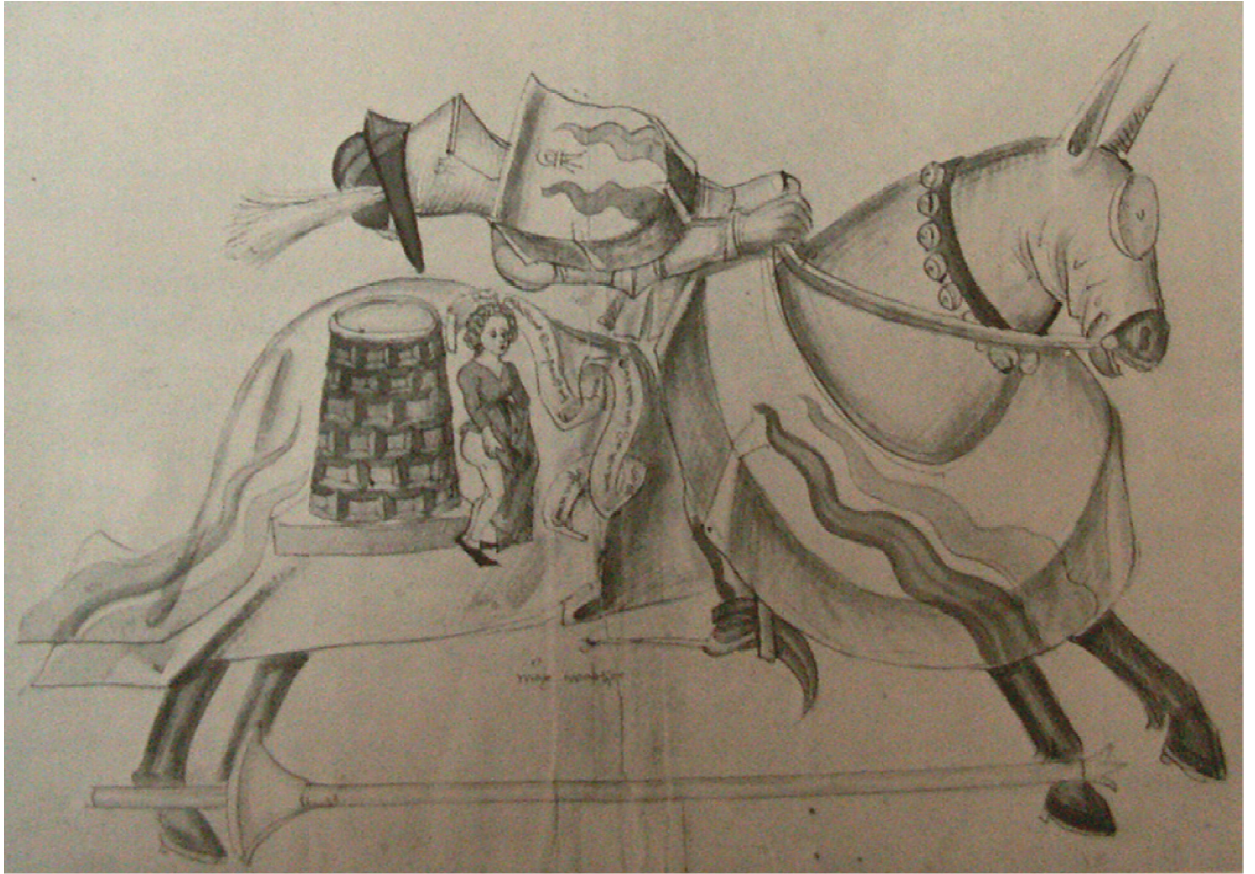
33. Kresba podle fresky v Kostnici



34. Erb doktora práv Augustina Lutenwanga se světci



35. Bosenská kachlová kamna z Travniku, Jajce a Dolnje Tuzly



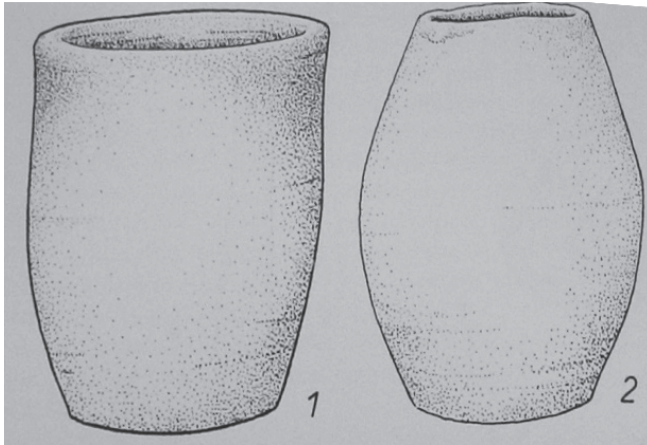
36. Kachlová kamna na přehozi Marxe Walthera, Augsburg



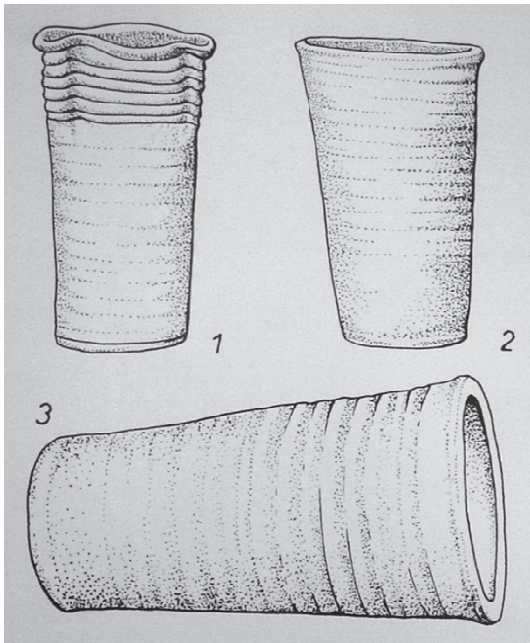
37. Dřevorez, natištěno Benediktem Buchpinderem, Mnichov 1488



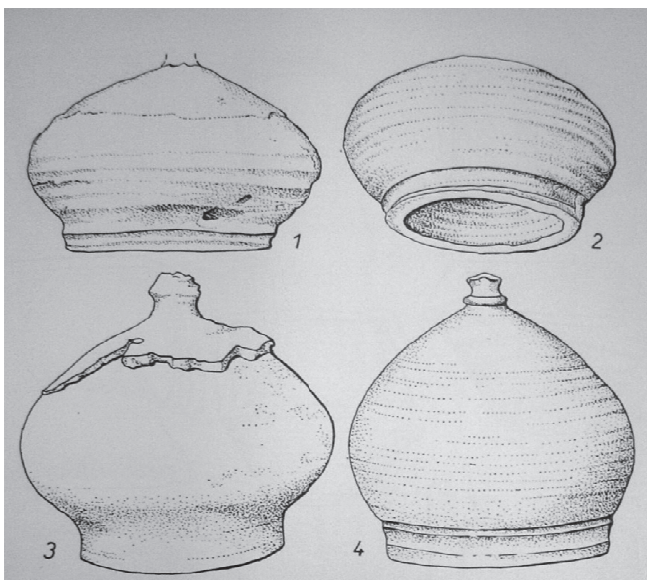
38. Dřevorytina Hanse Weiditze z Petrarkova spisu „Trostspiel“



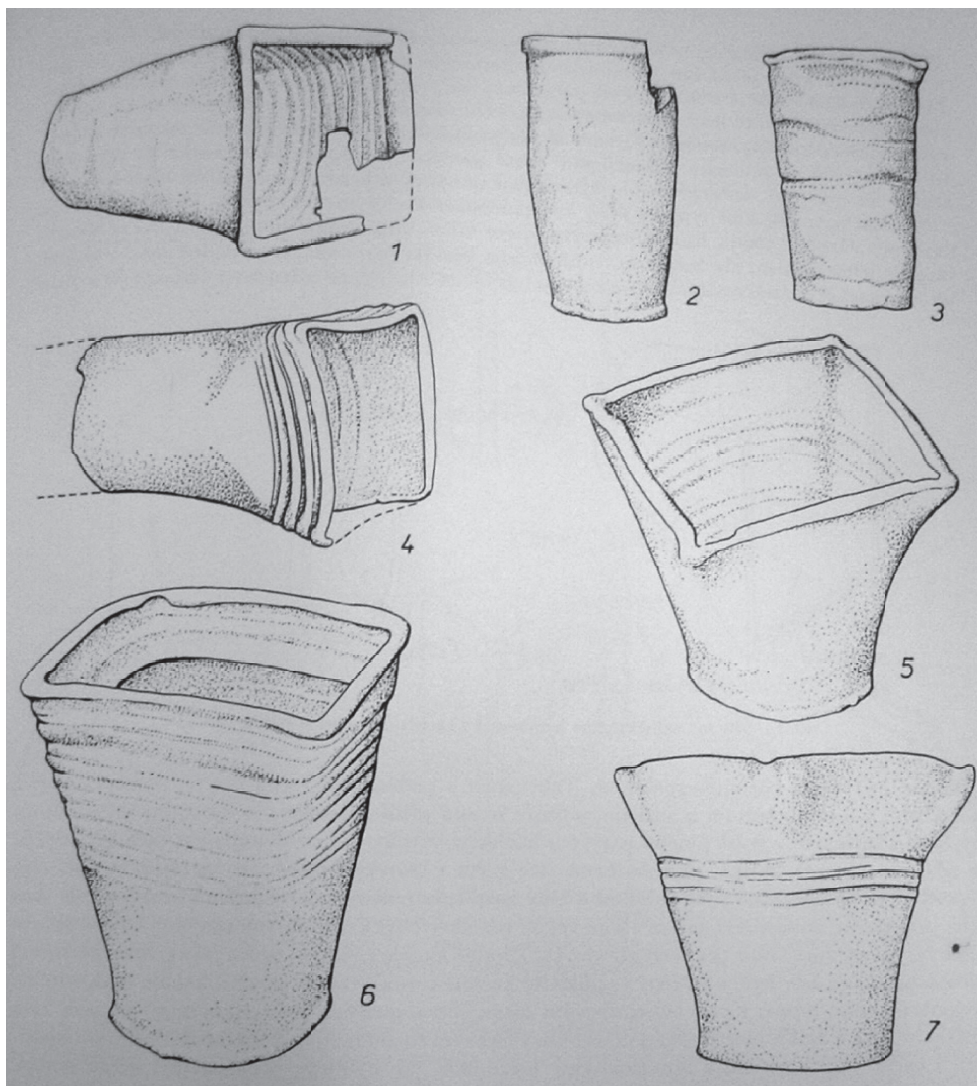
39. Hrcové kachle



40. Pohárovité kachle



41. Baňkovité kachle



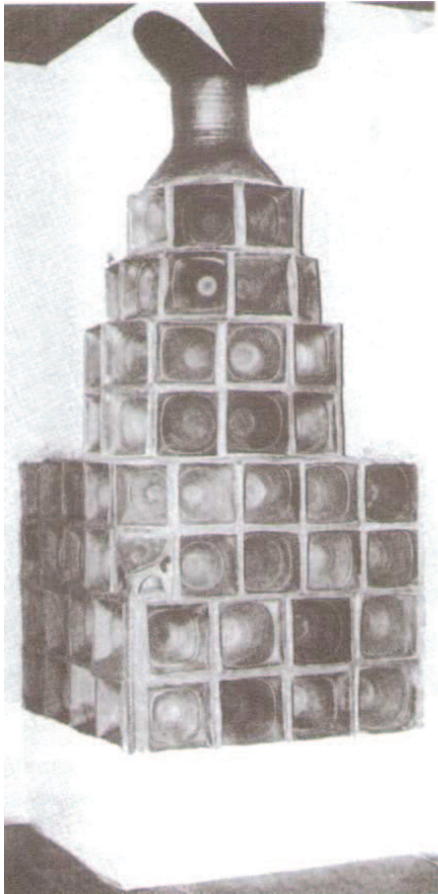
42. Kachle s pravouhelníkovým ústím (dlouhé)



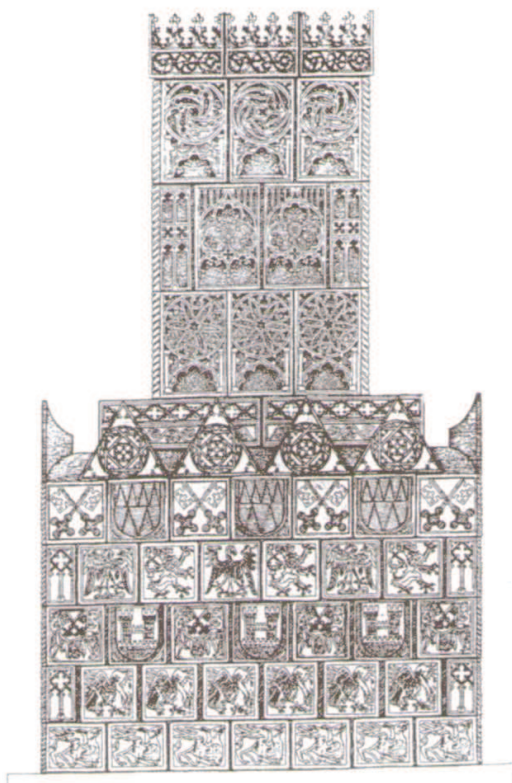
43. Pozdně gotická kachlová kamna, datováno 1501, Salzburg, Hohensalzburg, Zlatá světnice



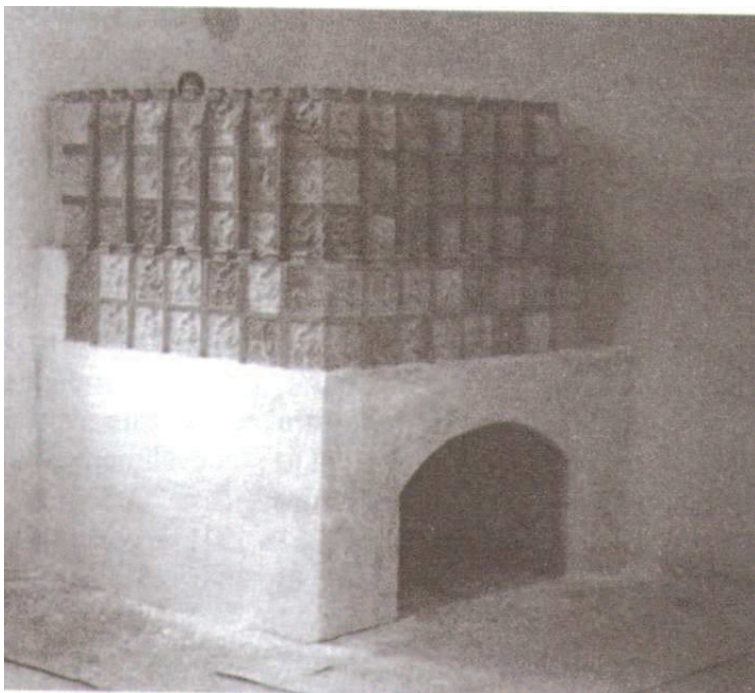
44. Stavební rekonstrukce vrcholně gotických kachlových kamen podle hromadného nálezu v Sezimově Ústí



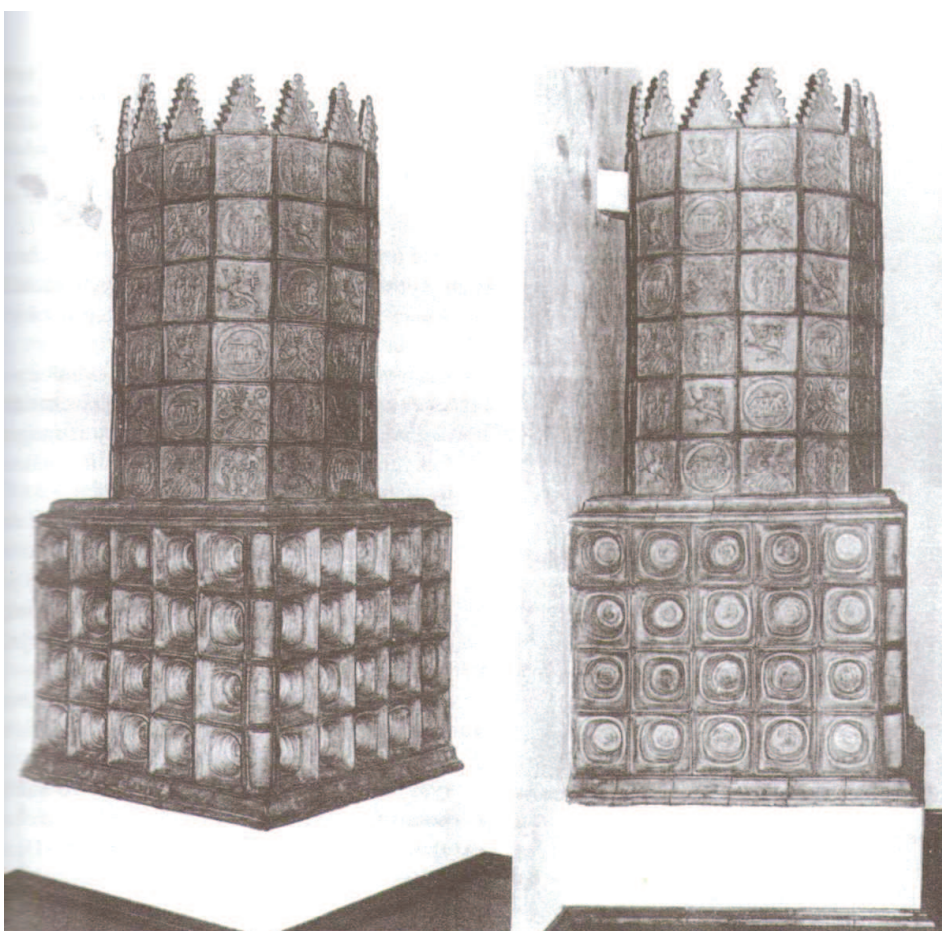
45. Stavební rekonstrukce vrcholně gotických kachlových kamen podle hromadného nálezů v Sezimově Ústí



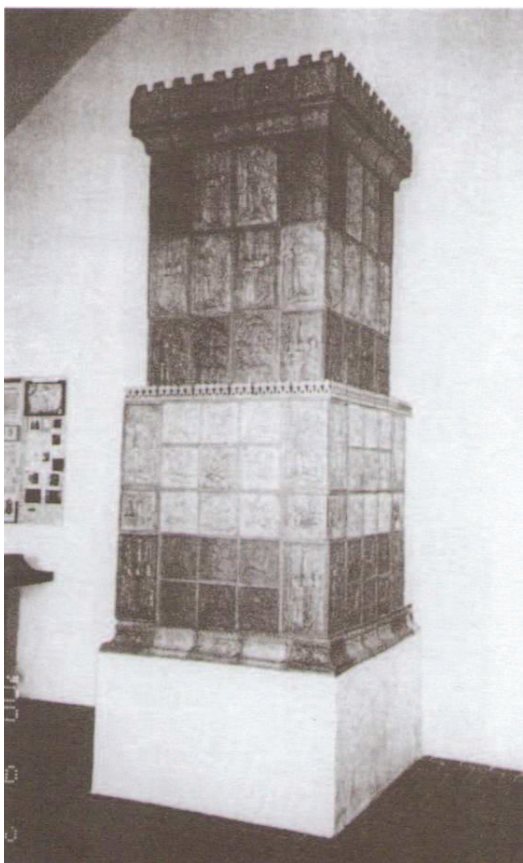
46. Kresebná rekonstrukce vrcholně gotických kachlových kamen podle nálezů z hradu Melice



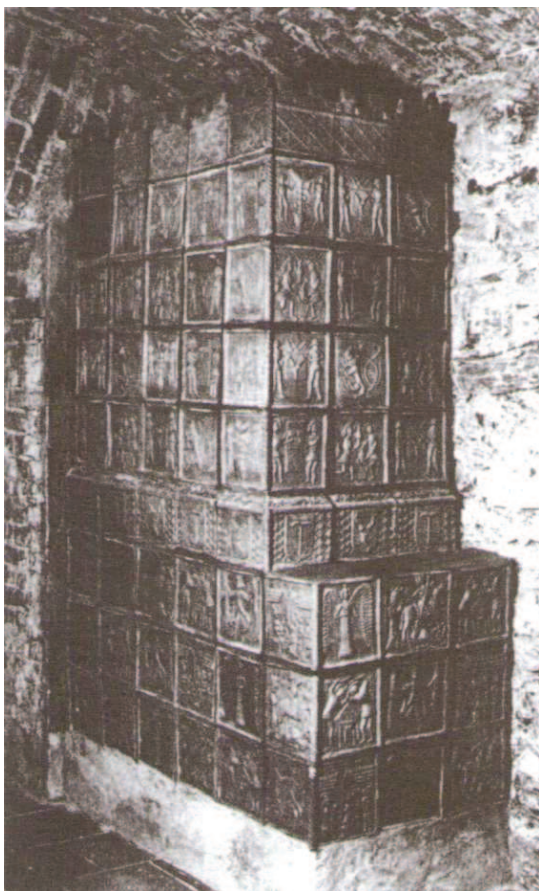
47. Stavební rekonstrukce vrcholně gotických kachlových kamen podle nálezu kachlů z manského domu na Křivoklátě



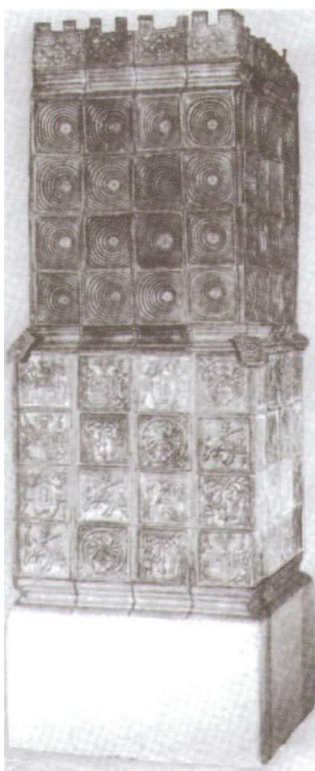
48. Stavební rekonstrukce pozdně gotických kachlových kamen podle nálezového souboru z hrádku v Mohelnici



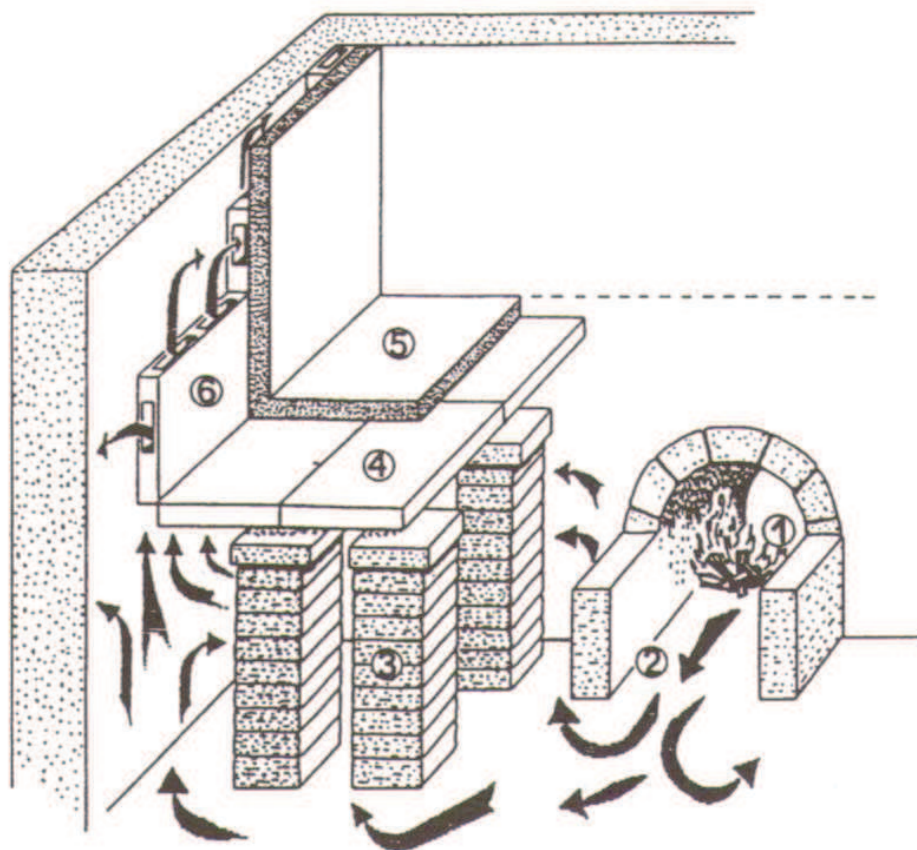
49. Stavební rekonstrukce pozdně gotických kachlových kamen podle nálezů na hradě Lipnici nad Sázavou



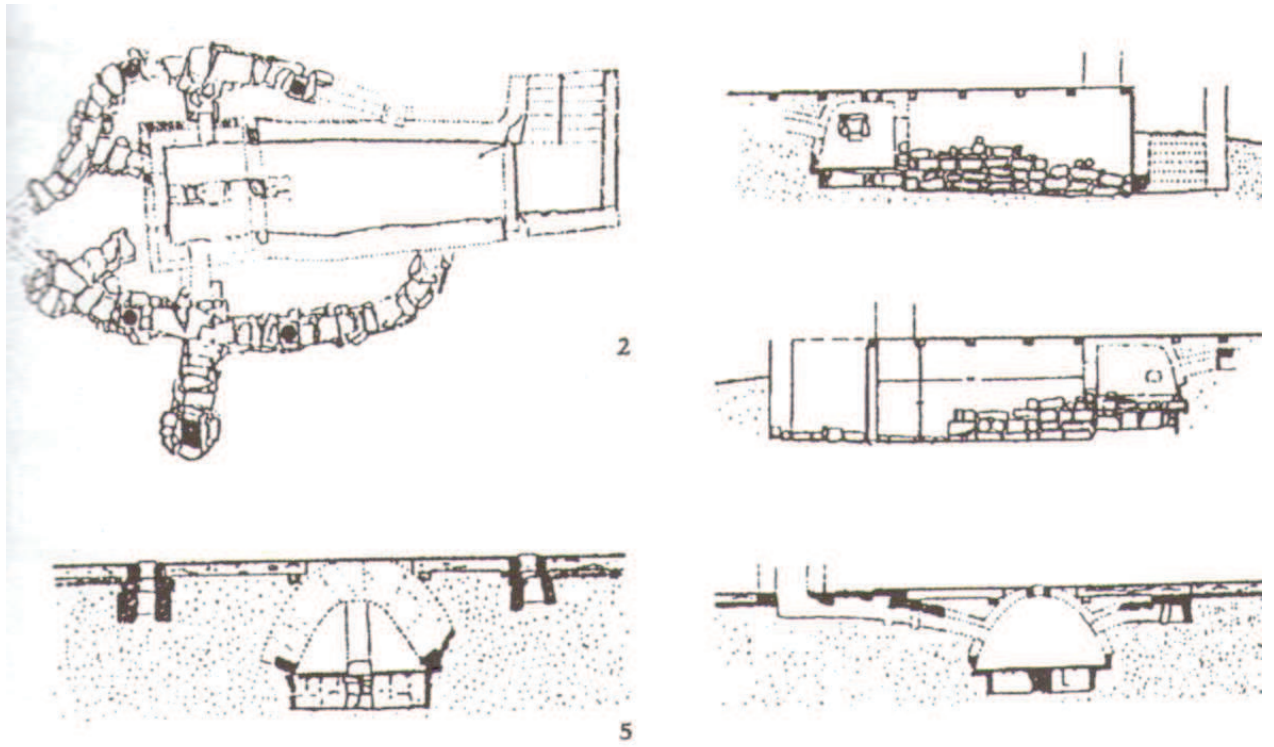
50. Stavební rekonstrukce pozdně gotických kachlových kamen podle nálezů na hradě Lichnici



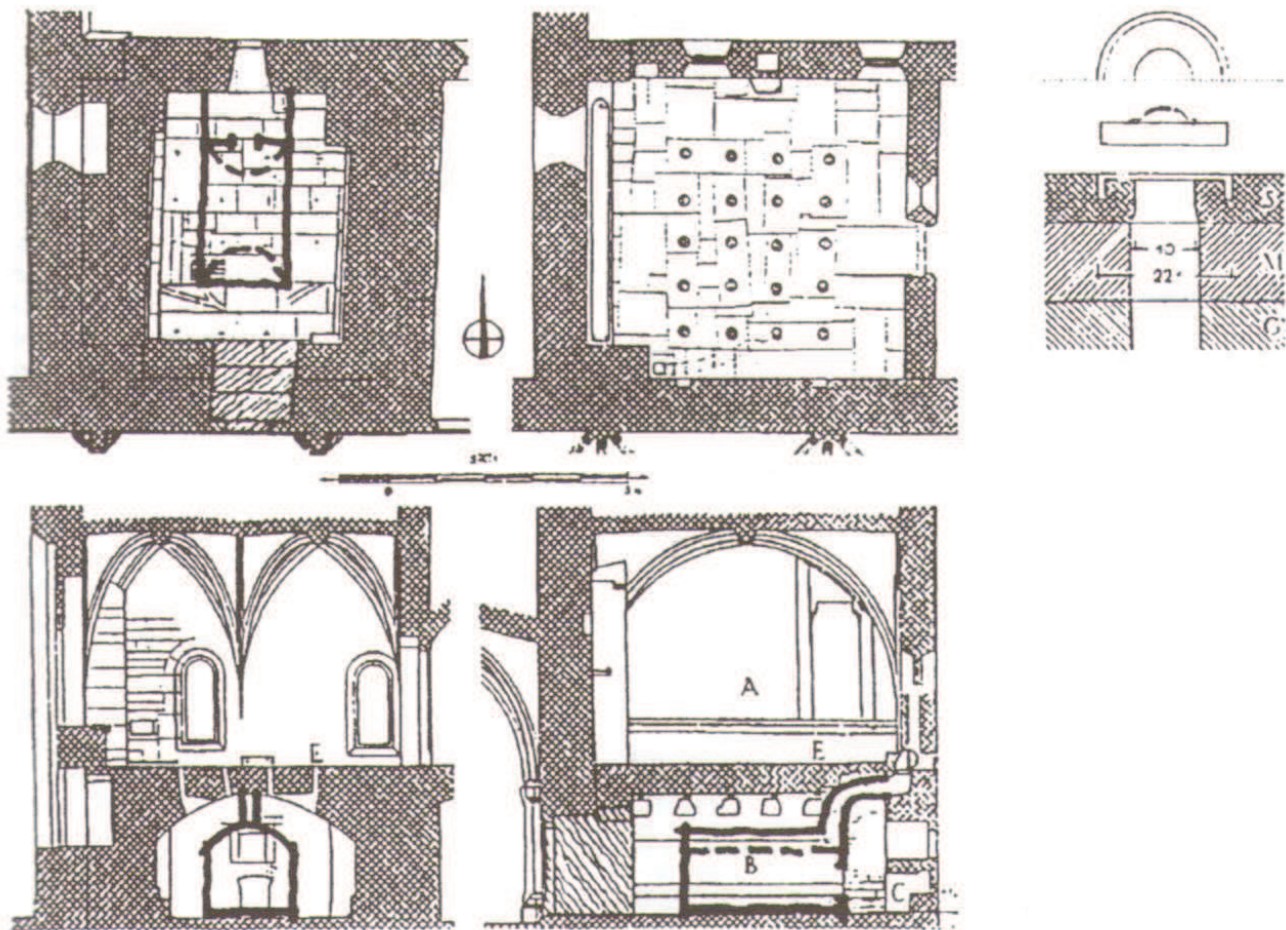
51. Stavební rekonstrukce pozdně gotických kamen podle nálezového souboru z hradu Rabí



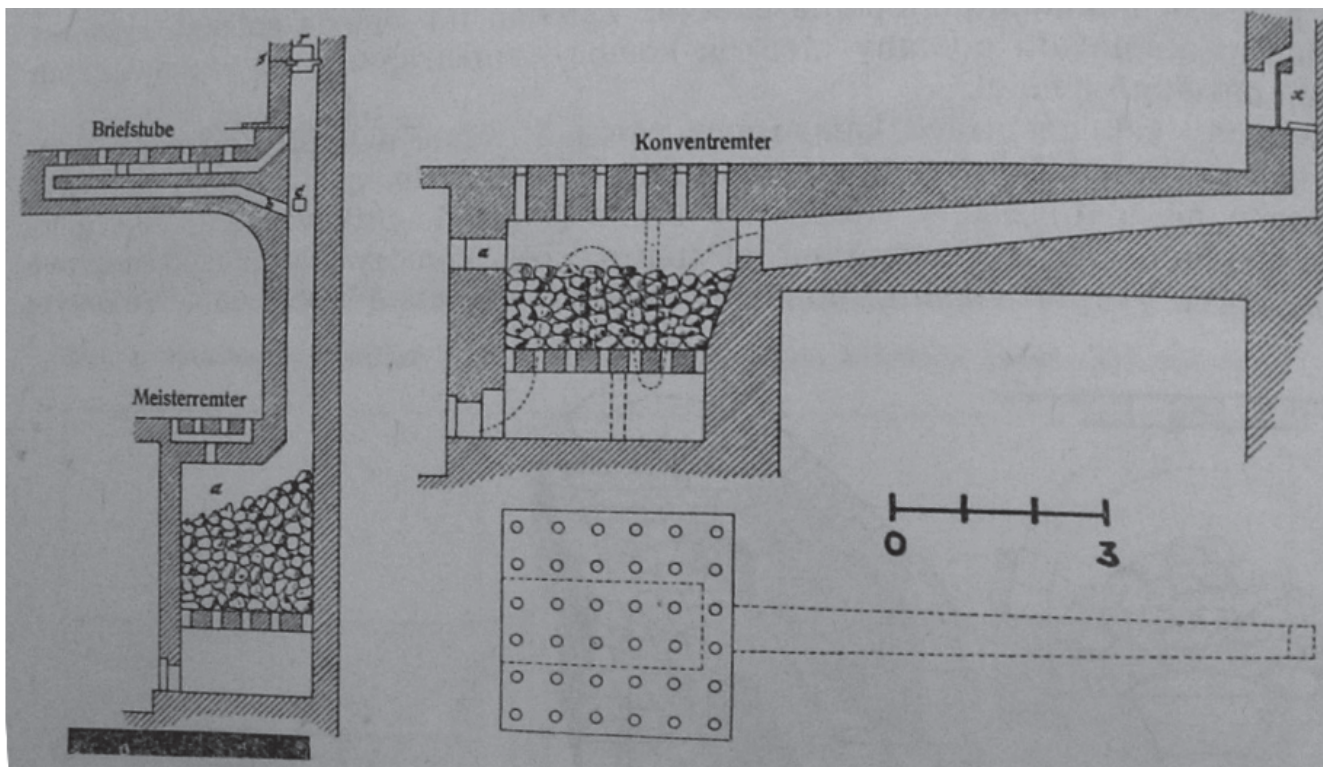
52. Rekonstrukce římského hypokausta, 1 - praefurnium, 2 - topný kanál, 3 - cihlové pilíře, 4 - cihly překrývající pilíř, 5 - maltová podlaha, 6 - tubulatura



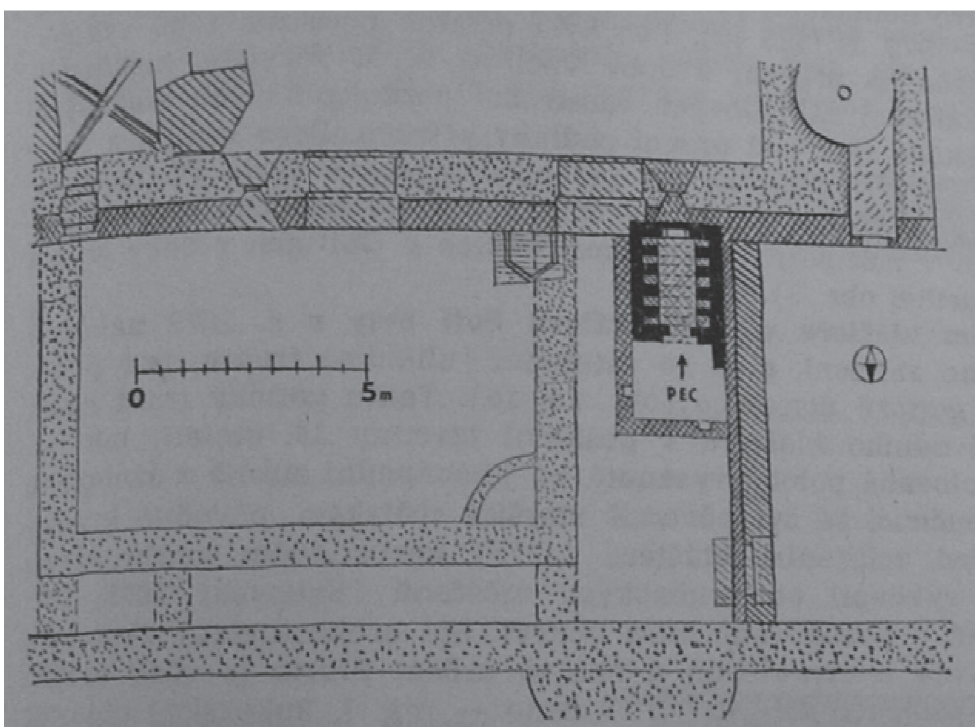
53. Královská falc Werla u Goslaru, vzduchové topení pod sálem



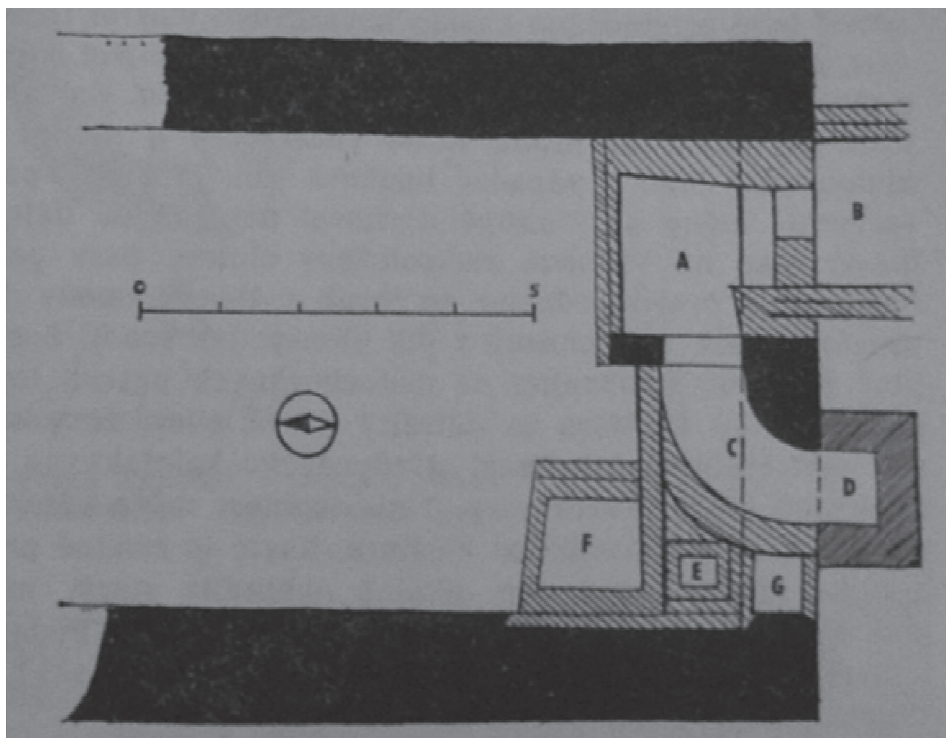
54. Klášter Maulbronn, rekonstrukce teplovzdušného zařízení



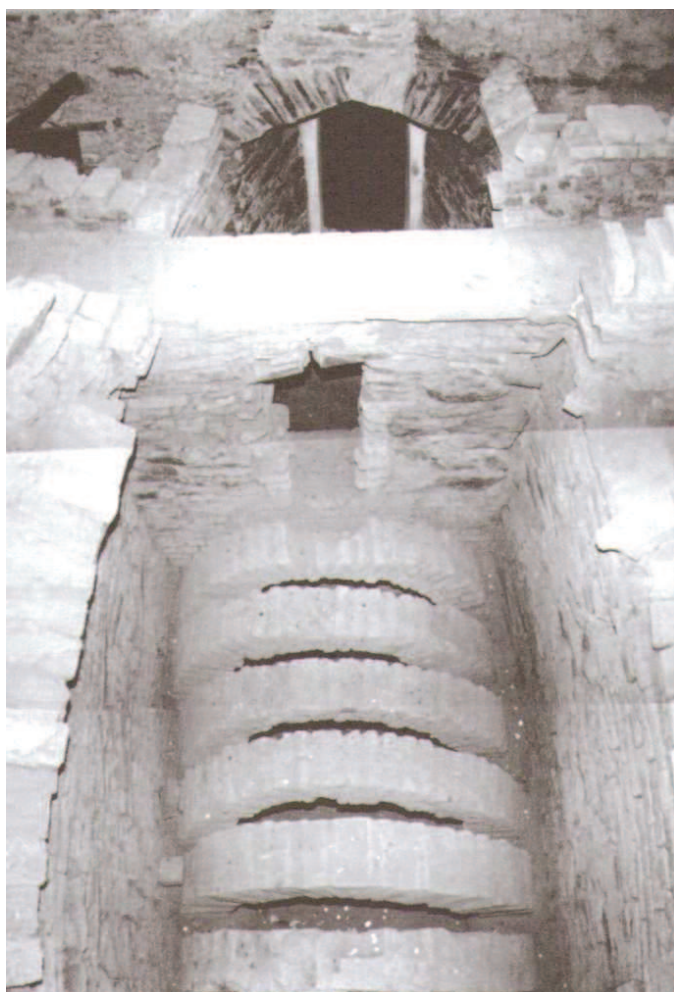
55. Vzduchové topení na hradě Malborku



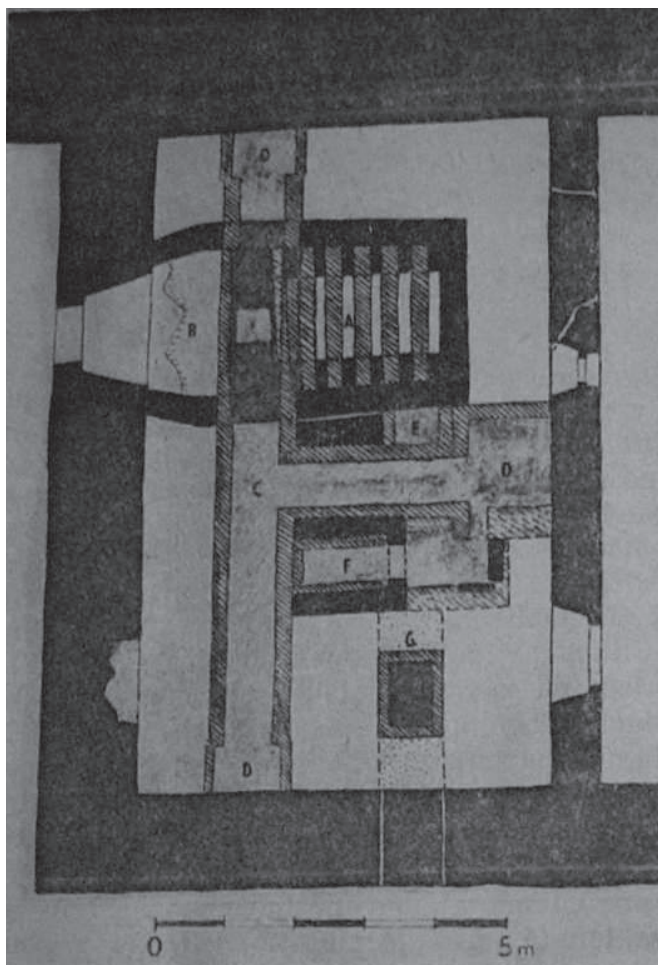
56. Pražský hrad, teplovzdušná pec v bývalém mezipatře paláce



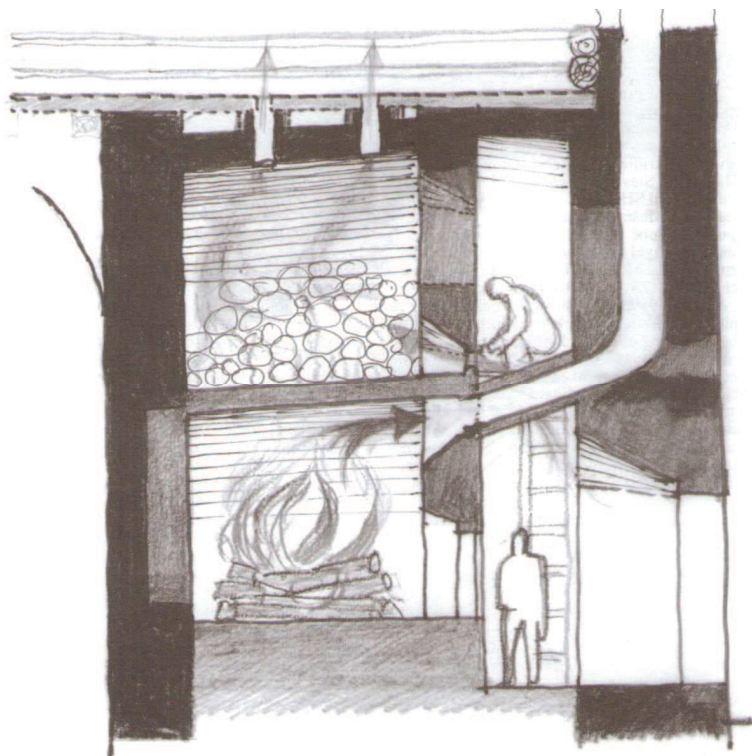
57. Kartuziánský klášter v Brně, půdorysná rekonstrukce teplovzdušného zařízení



58. Vranov nad Dyjí, hrad, vyhřívací těleso, pohled seshora



59. Vranov nad Dyjí, hrad, půdorys teplovzdušného zařízení



60. Myšelec, hrad, jedna z možných variant rekonstrukce teplovzdušného zařízení