

VII. OBRAZOVÁ PŘÍLOHA



1. Jaroslav Špillar, portrét umělce, nedatováno, Archiv města Plzně, sign. 31. 601.



2. Členská legitimace spolku Mánes, nedatováno, Archiv města Plzně, sign. 31. 164



3. Pec pod Čerchovem, rozestavěný dům Jaroslava Špillara, nedatováno (asi 1902), Archiv města Plzně, sign. 31. 611.



4. Pec pod Čerchovem, pojízdný ateliér Jaroslava Špillara.

24 Mars 1899.

Cher ami

N'est-ce pas qu'avant votre départ et le votre nous nous reverrons.

Ma met pour ma dieu en et grand non pouvons vous honneur.

Nous sommes chez Novotny chaque soir de 7 à 8 heures, sauf les soirs d'opéra où nous n'y allons qu'à la soirée du théâtre.

Au revoir, c'est à par.

Vos très dévoués
William Ritter et Marcel

Farář JINDŘICH Š. BAAR,
PŘEDSEDA JEDNOTY KATOLICKÉHO
DUCHOVENSTVA ČESKOSLOVĚNSKÉHO
V PRAZE

V OŘECHU, dne 27/6 1919.

31.272
31.272

Milostivá Paní,

Miluj, milice, že nemám "Štíránka" ani exemplář domo. Postal jsem Vám ko-
"s radostí" - ale u spirováci v lo jada u mal'ni, kama
při nám pekma, co si jsi liti.
A tak jsem sdělil, že "Štíránka" nupel Křižní
v knižku povelu R. Bremberger a Olanovci - ale zela se
mi, ne je povolnan.
Oč listku u Křižní "Pro Křižní" - kam p' lada r'ice
p' Špillarovi - to Vám uvěřte - postu hned jada lo spatu
užilo uita.
Upominám na jana lada v'icte a m'aseni a lada
ne bude v'paměti, až se do Mleni' navěro ude-
huj, roz lada r'ice a z'ice
V k'leboh' uita
J. Š. Baar.

5. Korespondeční lístek J. Špillarovi od Williama Rittera, 24. 3. 1899, Archiv města Plzně, sign. 31.446.

6. Dopis Anně Špillarové od J. Š. Baara, 27. 6. 1919, Archiv města Plzně, sign. 31. 272

V Praze, dne 22. prosince 1938.

31.419
31.419

Milostivá paní!

Dovoluji se Vám sdělit, že výbor spolku rozhodl ve své poslední schůzi dne 16. prosince t.r. pořádat výstavu souboru originálů Vašeho osobního galeho. Výstavní termín stanoven na jarní měsíce 1939, v kterémto čase bude pravděpodobně výstava skutečného. Prosím Vás, milostivá paní, abyste laskavě toto naše předběhné sdělení vřele na vědomí a dovolila si Vám v této sdělitosti ještě písemně oznámiti návštěvu našich zástupců.

Za tím se Vám milostivá paní poroučíme a přání přilžených Vám a všeho štěstí v Novém roce

Za:

Jednatel:
O. Štácl v. r.

Milostivá paní
E. Špillarová
Praha XII., Blatná 6, 24.

7. Dopis Anně Špillarové s rozhodnutím o konání výstavy Jaroslava Špillara, 27. 12 1938, Archiv města Plzně, sign. 31. 254.

v Plzni dne 21.4.58

Vážená paní Špillarová a slečno Vlasto,

31.584
379
317/227

pokládám za slušné požádat Vás, abyste laskavě omluvily mou nepřítomnost při pátečním otevření Mistrovy výstavy v plzeňské Krejské galerii. Prohlédnu si výstavu s největším zájmem, jakmile opadnou trochu vlny oficiálních návštěvníků, kterých se straním. Zval mne sice před výstavou p. Fed. Kuba prostřednictvím p. Kauteckého, bohužel příležitostný zájem jednou za 10 let nemá pro mou osobu i práci žádný význam a proto jsem odmítl. Ostatně - jak jsem vyrozuměl z dopisu Krejského nakladatelství - chystá prý p. docent Jan Wanig novou studii o životě a díle Mistrově, což znamená, že má práce a tedy i já, jsme už zastaralí, díky beznadějně ediční situaci v Plzni.

Ve svém nitru jsem si ovšem uchoval k Mistrovu dílu i památku stále stejnou lásku a zájem, a jakým jsem před 16 lety knihu psal. Těším se s Vámi z úspěchu výstavy, přejí Vám oběma i pražské pí Špillarové mnoho zdraví a jsem Vám

i dále přátelsky oddaný

Frent. X. Bucha
Epířková ul. 3
Plzeň

Frent. X. Bucha

8. Dopis ženě a dceři malíře od Špillarova monografisty F. X. Buchy, 21. 4. 1958, Archiv města Plzně, sign. 31. 584.

Milá paní Špillarová,
prochm kás, odpuště
te vás přešim obličej
Mij, mne co poruší
odpřední na, peacim spole
v jeho pokoj; heli, ex, clator
v hunc, lob, rym, hron, ex, am
ste kacal, jone eice katl
aly jil k vám poslala,
aké mivim, jak tá
to dopadne, na; de- li- j
vask, posim, kás, j
ve kate, at vána, j, pte
ež nám, j, sache, te.
Dopu, vte, se, vám, to, da;
vám, na, starost, ale
berim, si, j, ne, radu.
Dolecne, vás, s, l, a, pos, l, a,
vymne, v, a, j
Meho, v.

Dopisnice.

CHODENSCHNITZ
61005
4

Paris

pi. Anna Špillarová
c. R. postmistrov
v Tetrauvě
u Domastie.

31.433
389/48 228

ARCHIV
MĚSTA
PLZEŇ

9. Pohlednice Anně Špillarové od rodiny Muchovy, 6. 9. 1906, Archiv města Plzně, sign. 31. 433.



10. Jaroslav Špillar: Spící kuchtík, 1889, olej, plátno, 82 x 62 cm, Západočeská galerie v Plzni.



11. Jaroslav Špillar: Nedorozumění, 1896, olej, plátno, 77 x 103, 5 cm, Národní galerie



12. Jaroslav Špillar: Chodská svatba I., 1893, olej, plátno, 104 x 168 cm, ZČG v Plzni



13. Jaroslav Špillar: Loučení s nevěstou, 1898, olej, plátno, 115 x 81 cm, ZČG v Plzni.



14. Jaroslav Špillar: Vodník, 1897 – 1898, olej, plátno, 111 x 77 cm, ZČG v Plzni.



15. Jaroslav Špillar: Psohlavci I. / Kozina před Lomikarem, 1899, olej, plátno, 120 x 180 cm, ZČG v Plzni.



16. Jaroslav Špillar: Na robotě, 1899, olej, plátno, 120 x 178 cm, Galerie bratří Špillarů v Domažlicích.



17. Jaroslav Špillar: Chodka v kožiše, 1901, olej, plátno, 68, 5 x 46 cm, ZČG v Plzni.



18. Jaroslav Špillar: Pochovávání masopustu, 1901, olej, plátno, 159, 5 x 200 cm, ZČG v Plzni.



19. Jaroslav Špillar: Z dobývání brambor, 1902, olej, plátno, 116 x 121, 5 cm, ZČG v Plzni.



20. Jaroslav Špillar: Tání, 1902, olej, plátno, 95 x 77 cm, ZČG v Plzni.



21. Jaroslav Špillar: Cesta v zimě, 1903, olej, plátno, 75 x 80 cm, ZČG v Plzni.



22. Jaroslav Špillar: Domažlice od severozápadu, 1903, olej, plátno, 115 x 181 cm.



23. Jaroslav Špillar: Výměnkáři, 1904, olej, plátno, 110 x 116 cm, ZČG v Plzni.



24. Jaroslav Špillar: Zima pod Čerchovem, 1904, olej, plátno, 116 x 101 cm, ZČG v Plzni.



25. Václav Malý: Dudák na Domažlicku, 1908, olej, lepenka, 48, 5 x 36 cm, ZČG v Plzni.



26. Augustin Němejc: Autoportrét, nedatováno, pastel, 61 x 49 cm.



27. Augustin Němejc: Beznadějná láska, 1891, olej, plátno, 88 x 68 cm, ZČG v Plzni.



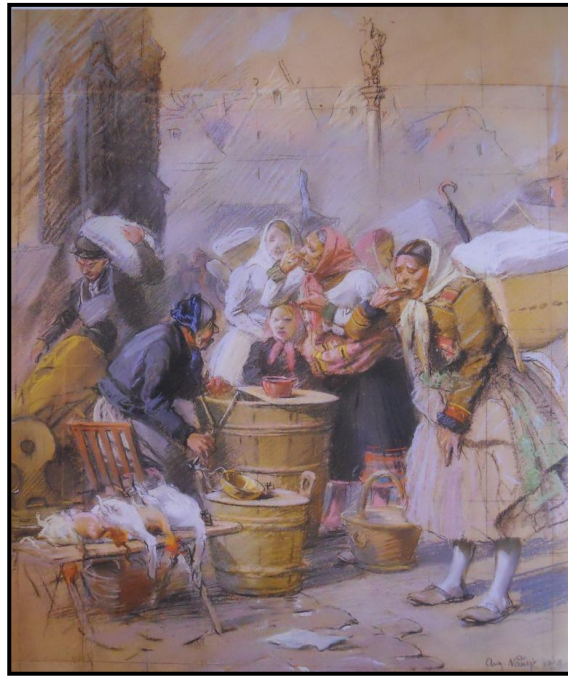
28. Augustin Němejc: Sbírání brambor, 1909, olej, plátno, 37 x 62 cm, ZČG v Plzni.



29. Augustin Němejc: Oběd na poli, 1911, olej, plátno, 85 x 75 cm, ZČG v Plzni.



30. Augustin Němejc: Plzeňáčka, 1913, olej, plátno, 20 x 16 cm, ZČG v Plzni.



31. Augustin Němejc: Jarmark v Plzni, 1913, studie, pastel, papír, 70, 5 x 61, 5 cm, ZČG v Plzni.



32. Joža Uprka: Pouť u sv. Antonínka, 1894, olej, plátno, 92 x 151, 5 cm, Moravská galerie v Brně.



33. Joža Uprka: Štěrkač, 1895, olej, plátno, 83 x 104 cm, NG v Praze.



34. Joža Uprka: Z jara – Vlāčení – Orānī, 1895, olej, plātno, 81 x 102, 5, cm, NG v Praze.



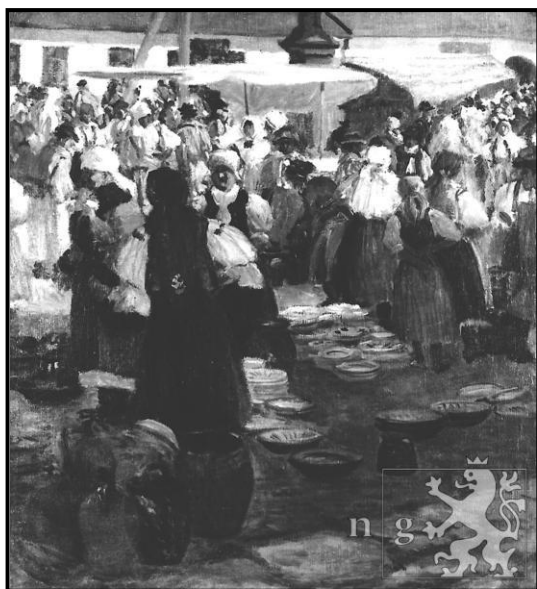
35. Joža Uprka: Nevēsta z Ostrožska, nedatovāno, olej, plātno, 104 x 56 cm, Sbirka Nadace Moravskē Slovācko.



36. Karel Vítězslav Mašek: Sekáč, 1887, olej, plátno, 43 x 50 cm, NG v Praze.



37. Jan Preisler: Jaro, 1906, olej, plátno, 118 x 132 cm, NG v Praze.



38. Miloš Jiránek: Trh na nádobí ve Velké, 1902-1903, olej, plátno, 88, 5 x 85 cm, NG v Praze.



39. Miloš Jiránek: Detvanská jizba II., 1904, olej, plátno, 114 x 91 cm, NG v Praze.