

PŘÍLOHY

Příloha č. 2: Bilance majetkové újmy signatářů deklaráce ze září 1938 (tabulka)

	Velkostatek	Výměra půdy
Konfiskace ve prospěch Třetí říše		
Dr. Josef Colloredo-Mannsfeld	Opočno	5 300 ha
Jeroným Colloredo-Mannsfeld	Zbiroh	13 300 ha
Waikard Colloredo Mannsfeld	Dobříš	8 300 ha
Humprecht Czernin	Hlušice	980 ha
Dr. Max Lobkowicz	Roudnice a další	5 000 ha
Prodej uskutečněný nuceným správcem		
Rudolf Czernin	Dymokury	3 400 ha
Terezie Menndorff-Pouilly	Jemniště	1 500 ha
Uvalení nucených správ v první etapě		
Karel Belcredi	Líšeň	800 ha
František Dobrzenský	Potštejn	1 100 ha
Josef Hrubý z Jelení	Červené Pečky	1 500 ha
František Kinský	Kostelec nad Orlicí	2 300 ha
Zdeněk Kolowrat	Rychnov nad Kněžnou	6 500 ha
Eleonora Kinská	Žďár nad Sázavou	7 000 ha
Dr. Jan Lobkowicz	Drahenice	1 300 ha
Františka Lobkowiczová	Dolní Beřkovice	1 000 ha
Otakar Lobkowicz	Mělník	1 400 ha
Alfons Mensdorff-Pouilly	Boskovice	5 000 ha
Otakar Parish	Vamberk	3 400 ha
Karel Schwarzenberg	Orlík	11 000 ha
Leopold Sternberg	Častolovice – Zásmuky	4 200 ha
Jiří Sternberg	Český Šternberk – Radnice	2 400 ha
Hugo Strachwitz	Zdounky	940 ha
Uvalení nucených správ v dalším období		
Dr. Jaroslav Lobkowicz	Křivice	1 400 ha
Terezie Schwarzenbergová	Sudovice	200 ha
Dr. František Schwarzenberg	Nalžovice	740 ha
Vyvláštěno pro účely vojenských cvičišť		
Alfon Paar	Bechyně	5 700 ha
Quido Battaglia	Bratronice	400 ha
Celkem		104 060 ha

Zdroj: HOŘEJŠ, Miloš. Šlechta a nacistická pozemková politika v českých zemích, s.247.

Příloha č. 3: Celková dispozice zámeckého areálu Březina (obrázek)



Zdroj: *Mapy Google* [online].

Příloha č. 4: Celkový pohled na průčelí zámku ze západu, současný stav (obrázek)



Zdroj: Archiv autora, vyfotografováno 19. října 2008.

Příloha č. 5: Celkový pohled na zámek z východu, současný stav (obrázek)



Zdroj: Archiv autora, vyfotografováno 19. října 2008.

Příloha č. 6: Zámek Radnice, kde je dnes umístěno městské muzeum, současný stav (obrázek)



Zdroj: Oficiální stránky města Radnice [online]

Příloha č. 7: Kaple sv. Terezie, současný stav (obrázek)



Zdroj: Archiv autora, vyfotografováno 19. října 2008.

Příloha č. 8: Svěcení kaple sv. Terezie v areálu zámeckého parku v roce 1932 (obrázek)



Zdroj: SOA Praha, RA Šternberků, Fotografie ze svěcení kaple sv. Terezie v Březině 1932, i. č. 38, kart. 42.

Příloha č. 9: Rodina Sternbergů na svěcení kaple sv. Terezie v roce 1932 (obrázek)



Zdroj: SOA Praha, RA Šternberků, Fotografie ze svěcení kaple sv. Terezie v Březině 1932, i. č. 38, kart. 42.

Příloha č. 10: Kaple sv. Terezie v areálu zámeckého parku, stav v 60. letech 20. století (obrázek)



Zdroj: SOkA Rokycany, MNV Březina, Fotografie zámku a parku, i. č. 175, kart. N 13.

Příloha č. 11: Zbytky věže původního hradu přebudované v 19. století na zahradní altán zvaný Salon, současný stav (obrázek)



Zdroj: Archiv Kateřiny Řehákové, vyfotografováno 30. července 2011.

Příloha č. 12: Zřícenina hradu zvaná Salon, stav v roce 1971 (obrázek)



Zdroj: SOkA Rokycany, MNV Březina, Fotografie zámku a parku, i. č. 175, kart. N 13.

Příloha č. 13: Celkový pohled na zámek, stav v roce 1969 (obrázek)



Zdroj: SOkA Rokycany, MNV Březina, Fotografie zámku a parku, i. č. 175, kart. N 13.

Příloha č. 14: Cvičení žactva TJ Sokol v zámeckém parku v roce 1974 (obrázek)



Zdroj: SOkA Rokycany, MNV Březina, Fotografie zámku a parku, i. č. 177, kart. N 13.

Příloha č. 15: Cvičení žactva TJ Sokol v zámeckém parku v roce 1974 (obrázek)



Zdroj: SOkA Rokycany, MNV Březina, Fotografie zámku a parku, i. č. 177, kart. N 13.

Příloha č. 16: Interiér zámku, současný stav (obrázek)



Zdroj: Archiv Kateřiny Řehákové, vyfotografováno 30. července 2011.

Příloha č. 17: Příloha č. 16: Interiér zámku, současný stav (obrázek)



Zdroj: Archiv Kateřiny Řehákové, vyfotografováno 30. července 2011.

Příloha č. 18: Příloha č. 16: Interiér zámku, současný stav (obrázek)



Zdroj: Archiv Kateřiny Řehákové, vyfotografováno 30. července 2011.

Příloha č. 19: Interiér zámku, současný stav (obrázek)



Zdroj: Archiv Kateřiny Řehákové, vyfotografováno 30. července 2011.

Příloha č. 20: Interiér zámku, současný stav (obrázek)



Zdroj: Archiv Kateřiny Řehákové, vyfotografováno 30. července 2011.

Příloha č. 21: Bývalá lokajna v blízkosti zámku , současný stav (obrázek)



Zdroj: Archiv Kateřiny Řehákové, vyfotografováno 30. července 2011.

Příloha č. 22: Užitkové budovy v okolí zámku, současný stav (obrázek)



Zdroj: Archiv autora, vyfotografováno 19. října 2008.

Příloha č. 23: Užitkové budovy v okolí zámku, současný stav (obrázek)



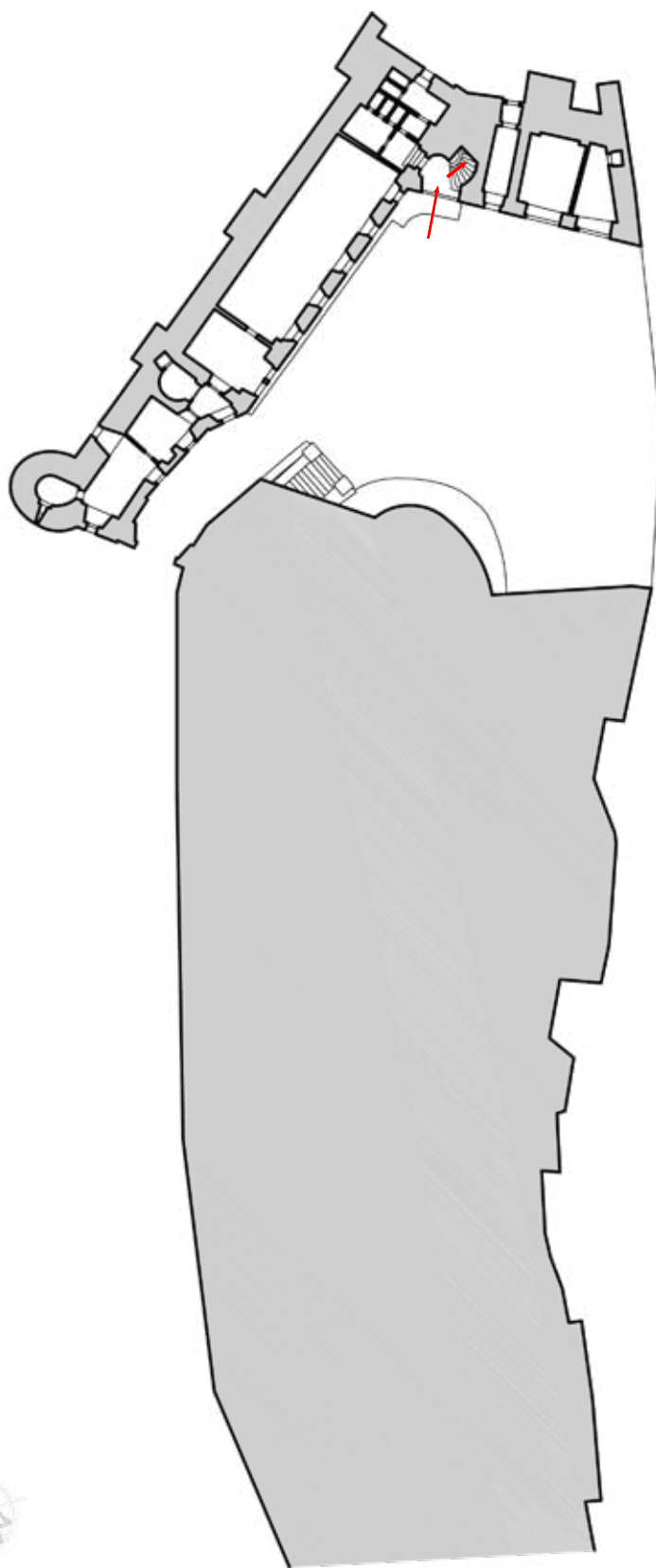
Zdroj: Archiv autora, vyfotografováno 19. října 2008.

Příloha č. 24: Celková dispozice hradního areálu Český Šternberk (obrázek)



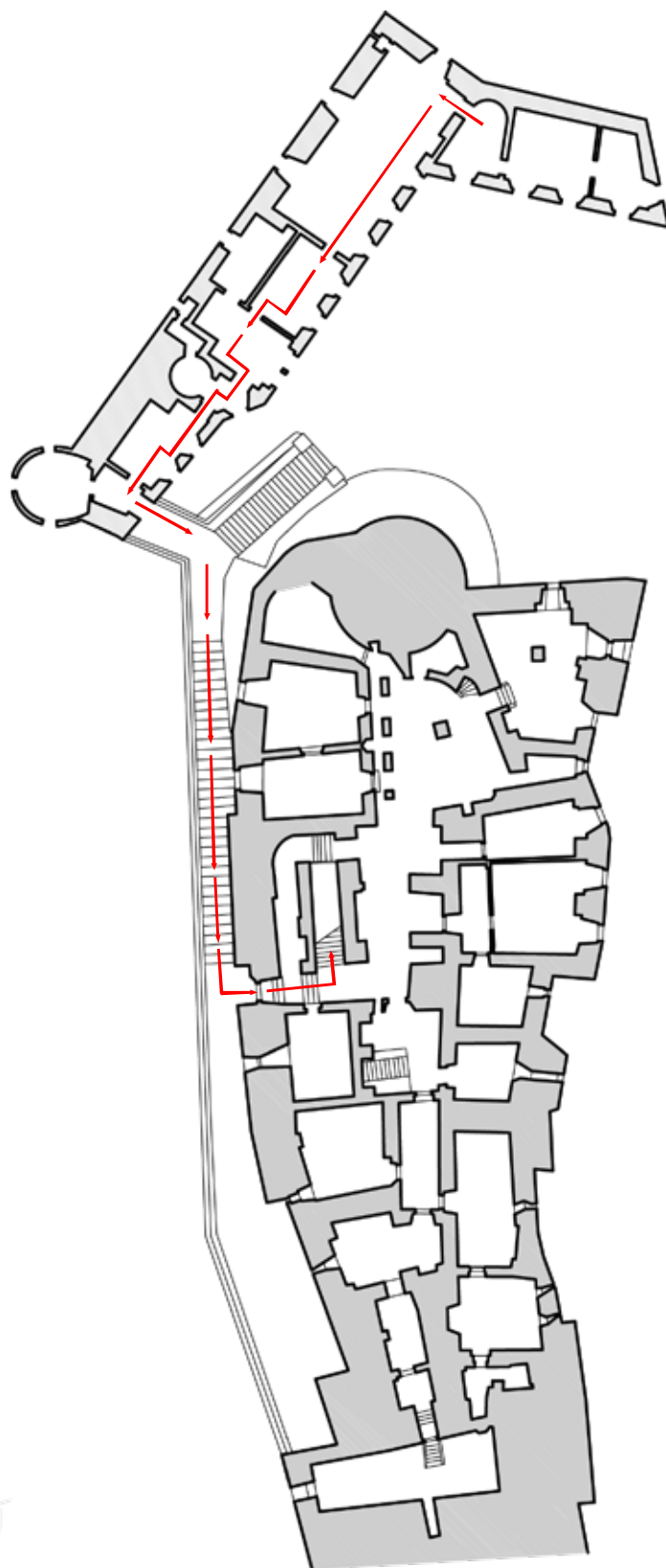
Zdroj: *Mapy Google* [online].

Příloha č. 25: Půdorys přízemí dolního zámku s vyznačením prohlídkové trasy, stav trasy k roku 1982 (obrázek)



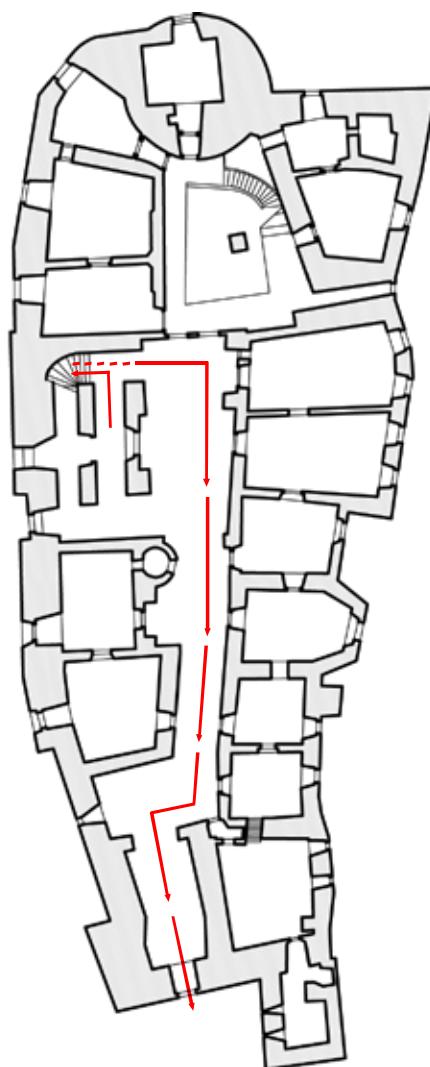
Zdroj: Archiv ÚOP středních Čech Národního památkového ústavu, Výkresy jednotlivých podlaží, 1972; upraveno autorem.

Příloha č. 26: Půdorys prvního patra dolního zámku a přízemí hlavního objektu s vyznačením prohlídkové trasy, stav trasy k roku 1982 (obrázek)



Zdroj: Archiv ÚOP středních Čech Národního památkového ústavu, Výkresy jednotlivých podlaží, 1972; upraveno autorem.

Příloha č. 27: Půdorys prvního patra objektu s vyznačením prohlídkové trasy, stav trasy k roku 1982 (obrázek)

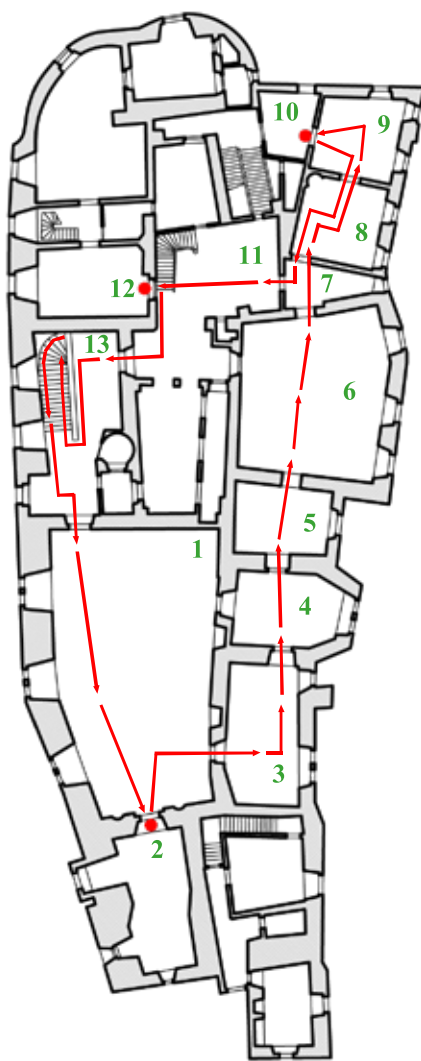


Zdroj: Archiv ÚOP středních Čech Národního památkového ústavu, Výkresy jednotlivých podlaží, 1972; upraveno autorem.

Příloha č. 28: Půdorys druhého patra objektu s vyznačením prohlídkové trasy, stav trasy k roku 1982 (obrázek)

1. Rytířský sál (sál předků)
2. Kaple sv. Šebastinána
3. Žlutý salon
4. Růžový salon
5. Knihovna
6. Jídlna
7. Předpokoj (chodba s rytinami)
8. Holandský salon
9. Rokokový salon (pracovna Jiřího Sternberga)
10. Předpokoj s vějíři
11. Lovecký salon
12. Ložnice
13. Chodba nad schodištěm

Pozn. Další patro s depozitáři nebylo veřejnosti přístupné, proto zde není řešeno.



Zdroj: Archiv ÚOP středních Čech Národního památkového ústavu, Výkresy jednotlivých podlaží, 1972; upraveno autorem.

Příloha č. 29: Pohled na hrad z mostu přes řeku Sázavu, současný stav (obrázek)



Zdroj: Archiv autora, vyfotografováno 27. června 2008.

Příloha č. 30: Pohled na hrad z protilehlého břehu řeky Sázavy, počátek 20. století (obrázek)



Zdroj: PODLAHA, Antonín. *Soupis památek historických a uměleckých...*, s. 246.

Příloha č. 31: Pohled na hrad od jihu, 50. léta 20. století (obrázek)



Zdroj: LÍBAL, Dobroslav et al. *Český Šternberk – státní hrad a okolí*, s. 7.

Příloha č. 32: Pohled na hrad, zachycen stav dolního zámku po požáru v roce 1951 (obrázek)



Zdroj: KOPEČEK, Josef. *Český Šternberk, zadní přebal*.

Příloha č. 33: Pohled na hrad od jihu od západu, 70. léta 20. století (obrázek)



Zdroj: TYWONIAK, Jiří. *Český Šternberk*, nestránkováno.

Příloha č. 34: Pohled na dolní zámek ze schodiště vedoucího k vlastnímu hradnímu objektu, současný stav (obrázek)



Zdroj: Archiv autora, vyfotografováno 27. června 2008.

Příloha č. 35: Pohled na dolní zámek ze schodiště vedoucího k vlastnímu hradnímu objektu, stav pře zahájením generální opravy (obrázek)



Zdroj: Archiv ÚOP středních Čech Národního památkového ústavu, Český Šternberk – V. etapa GO – Rekonstrukce a úprava dolního zámku 1965–1967.

Příloha č. 36: Pohled na fasádu dolního zámku, stav před zahájením generální opravy (obrázek)



Zdroj: Archiv ÚOP středních Čech Národního památkového ústavu, Český Šternberk – V. etapa GO – Rekonstrukce a úprava dolního zámku 1965–1967.

Příloha č. 37: Pohled na dolní zámek z vlastního hradního objektu, stav po zahájení rekonstrukce (obrázek)



Zdroj: Archiv ÚOP středních Čech Národního památkového ústavu, Český Šternberk – V. etapa GO – Rekonstrukce a úprava dolního zámku 1965–1967.

Příloha č. 38: Přízemí dolního zámku, stav před zahájením generální opravy (obrázek)



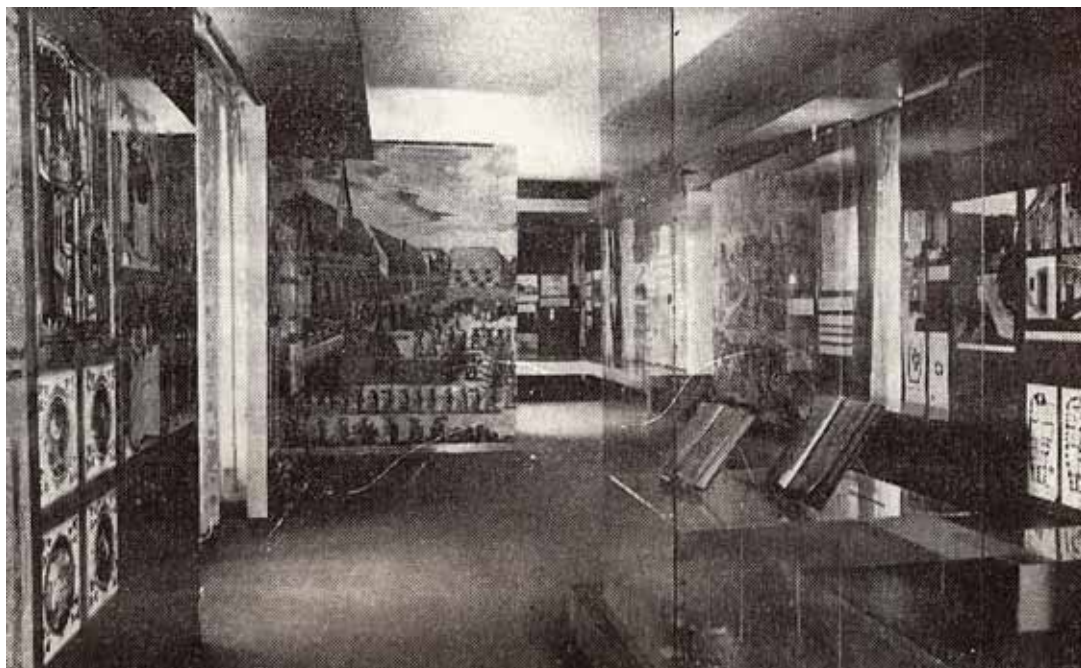
Zdroj: Archiv ÚOP středních Čech Národního památkového ústavu, Český Šternberk – V. etapa GO – Rekonstrukce a úprava dolního zámku 1965–1967.

Příloha č. 39: První patro dolního zámku, stav před zahájením generální opravy (obrázek)



Zdroj: Archiv ÚOP středních Čech Národního památkového ústavu, Český Šternberk – V. etapa GO – Rekonstrukce a úprava dolního zámku 1965–1967.

Příloha č. 40: Vstupní historická expozice (obrázek)



LETOŠNÍKOVÁ, Ludiše. *Český Šternberk: Hrad a zámek*, nestránkováno.

Příloha č. 41: Část vstupní expozice věnující se Kašparu Sternbergovi (obrázek)



Zdroj: TYWONIAK, Jiří. *Český Šternberk*, nestránkováno.

Příloha č. 42: Rytířský sál (sál předků), současný stav (obrázek)



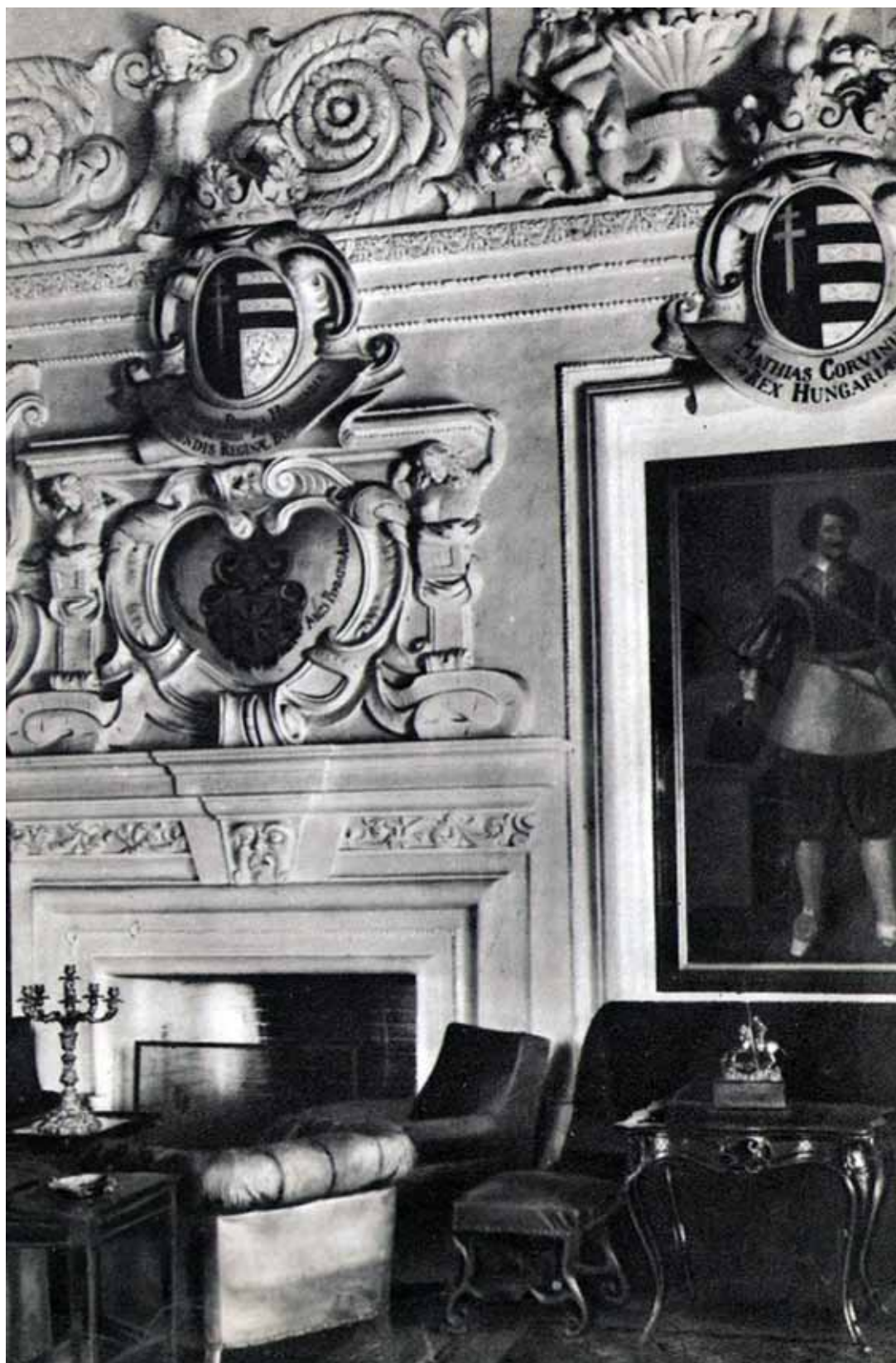
Zdroj: Archiv autora, vyfotografováno 27. června 2008.

Příloha č. 43: Rytířský sál (sál předků) s kostelními lavicemi, počátek 20. století (obrázek)



Zdroj: PODLAHA, Antonín. *Soupis památek historických a uměleckých...*, s. 249.

Příloha č. 44: Detail výzdoby rytířského sálu, v kartuši rodový erb, stav před restaurováním štukové výzdoby v 60. letech 20. století (obrázek)



Zdroj: LÍBAL, Dobroslav et al. *Český Šternberk – státní hrad a okolí*, s. 11.

Příloha č. 45: Rytířský sál, záběr ze seriálu Arabela natočeného v roce 1979



Zdroj: *Arabela* (1979), režie Václav Vorlíček, 2. díl: Rumburakova pomsta, 01:09 min.

Příloha č. 46: Kaple sv. Šebastinána, současný stav (obrázek)



Zdroj: Archiv autora, vyfotografováno 10. dubna 2006.

Příloha č. 47: Kaple sv. Šebastiána, počátek 20. století (obrázek)



Zdroj: PODLAHA, Antonín. *Soupis památek historických a uměleckých...*, s. 250.

Příloha č. 48: Žlutý salon, na stěnách empírové malby odkryté v 60. letech 20. století, současný stav (obrázek)



Zdroj: Archiv autora, vyfotografováno 29. června 2008.

Příloha č. 49: Žlutý salon s tapetami na stěnách, stav na počátku 60. let 20. století (obrázek)



Zdroj: LÍBAL, Dobroslav. Český Šternberk, s. 71.

Příloha č. 50: Růžový salon, současný stav (obrázek)



Zdroj: Archiv autora, vyfotografováno 10. dubna 2006.

Příloha č. 51: Růžový salon, malby na ostění dveří restaurované v 60. letech 20. století, současný stav (obrázek)



Zdroj: Archiv autora, vyfotografováno 10. dubna 2006.

Příloha č. 52: „Dantova milenka Beatrice“ opěvovaná v novinovém článku, původ mramorové busty ze sovy Soutice (obrázek)



Zdroj: PAUKERT, Zdeněk. Růže pro Beatrici, s. 16.

Příloha č. 53: Knihovna, 60. léta 20. století (obrázek)



Zdroj: KOPEČEK, Josef. *Český Šternberk*, nestránkováno.

Příloha č. 54: Jídelna, současný stav (obrázek)



Zdroj: Archiv autora, vyfotografováno 27. června 2008.

Příloha č. 55: Jídelna, záběr ze seriálu Arabela natočeného v roce 1979 (obrázek)



Zdroj: *Arabela* (1979), režie Václav Vorlíček, 2. díl: Rumburakova pomsta, 13:05 min.

Příloha č. 56: Předpokoj (chodba s rytinami), současný stav (obrázek)



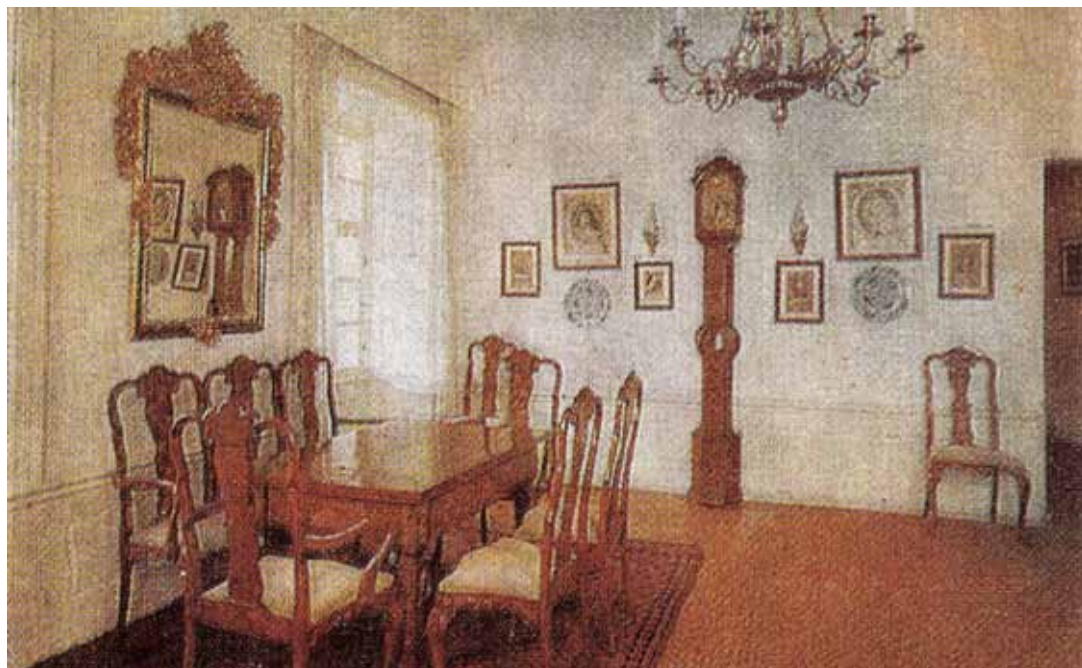
Zdroj: Archiv autora, vyfotografováno 27. června 2008.

Příloha č. 57: Holandský salon, současný stav (obrázek)



Zdroj: Archiv autora, vyfotografováno 27. června 2008.

Příloha č. 58: Holandský salon, 80. léta 20. století (obrázek)



LETOŠNÍKOVÁ, Ludiše. *Český Šternberk: Hrad a zámek*, nestránkováno.

Příloha č. 59: Pracovna Jiří Sternberga v předválečné podobě, na stěnách obrazový rodokmen, současný stav (obrázek)



Zdroj: Archiv autora, vyfotografováno, vyfotografováno 27. června 2008.

Příloha č. 60: Z pracovny Jiřího Sternberga vytvořen rokokový salon s instalací tzv. šternberského nálezu z roku 1971 (obrázek)



Zdroj: TYWONIAK, Jiří. *Český Šternberk*, nestránkováno.

Příloha č. 61: Předpokoj, současný stav (obrázek)



Zdroj: Archiv autora, vyfotografováno 29. června 2008.

Příloha č. 62: Předpokoj s vějíři s instalací části tzv. šternberského nálezu z roku 1971 (obrázek)



Zdroj: TYWONIAK, Jiří. *Český Šternberk*, nestránkováno.

Příloha č. 63: Lovecký salon, současný stav (obrázek)



Zdroj: Archiv autora, vyfotografováno 27. června 2008.

Příloha č. 64: Lovecký salon, 80. léta 20. století (obrázek)



LETOŠNÍKOVÁ, Ludiše. *Český Šternberk: Hrad a zámek*, nestránkováno.

Příloha č. 65: Chodba nad schodištěm ve druhém patře (obrázek)



Zdroj: Archiv autora, vyfotografováno 27. června 2008.

Příloha č. 66: Chodba s gotickými detaily v prvním patře, 70. léta 20. století (obrázek)



Zdroj: TYWONIAK, Jiří. *Český Šternberk*, nestránkováno

Příloha č. 67: Chodba v prvním patře, stav před zahájením restaurátorských prací v 60. letech 20. století (obrázek)



Zdroj: LÍBAL, Dobroslav et al. *Český Šternberk – státní hrad a okolí*, s. 9.

Příloha č. 68: Chodba v prvním patře, z níž vycházeli návštěvníci v závěru prohlídky na terasu, 60. léta 20. století (obrázek)



Zdroj: KOPEČEK, Josef. *Český Šternberk*, nestránkováno.

Příloha č. 69: Torzo raně gotického reliéfu, počátek 20. století (obrázek)



Zdroj: PODLAHA, Antonín. *Soupis památek historických a uměleckých...*, s. 253.

Příloha č. 70: Raně gotický reliéf vsazený do tympanonu kaple sv. Jiří, 50. léta 20. století (obrázek)



Zdroj: LÍBAL, Dobroslav et al. *Český Šternberk – státní hrad a okolí*, s. 20.

Příloha č. 71: Předsunutá bašta s břitem, stav na počátku 60. let 20. století (obrázek)



Zdroj: KOPEČEK, Josef. *Český Šternberk*, nestránkováno.

Příloha č. 72: Předsunutá bašta s břitem upravená na rozhlednu, stav v 80. letech 20. století (obrázek)



LETOŠNÍKOVÁ, Ludiše. *Český Šternberk: Hrad a zámek*, nestránkováno.

**Příloha č. 73: Jiří Sternberg jako správce a průvodce na svém bývalém hradě
(obrázek)**



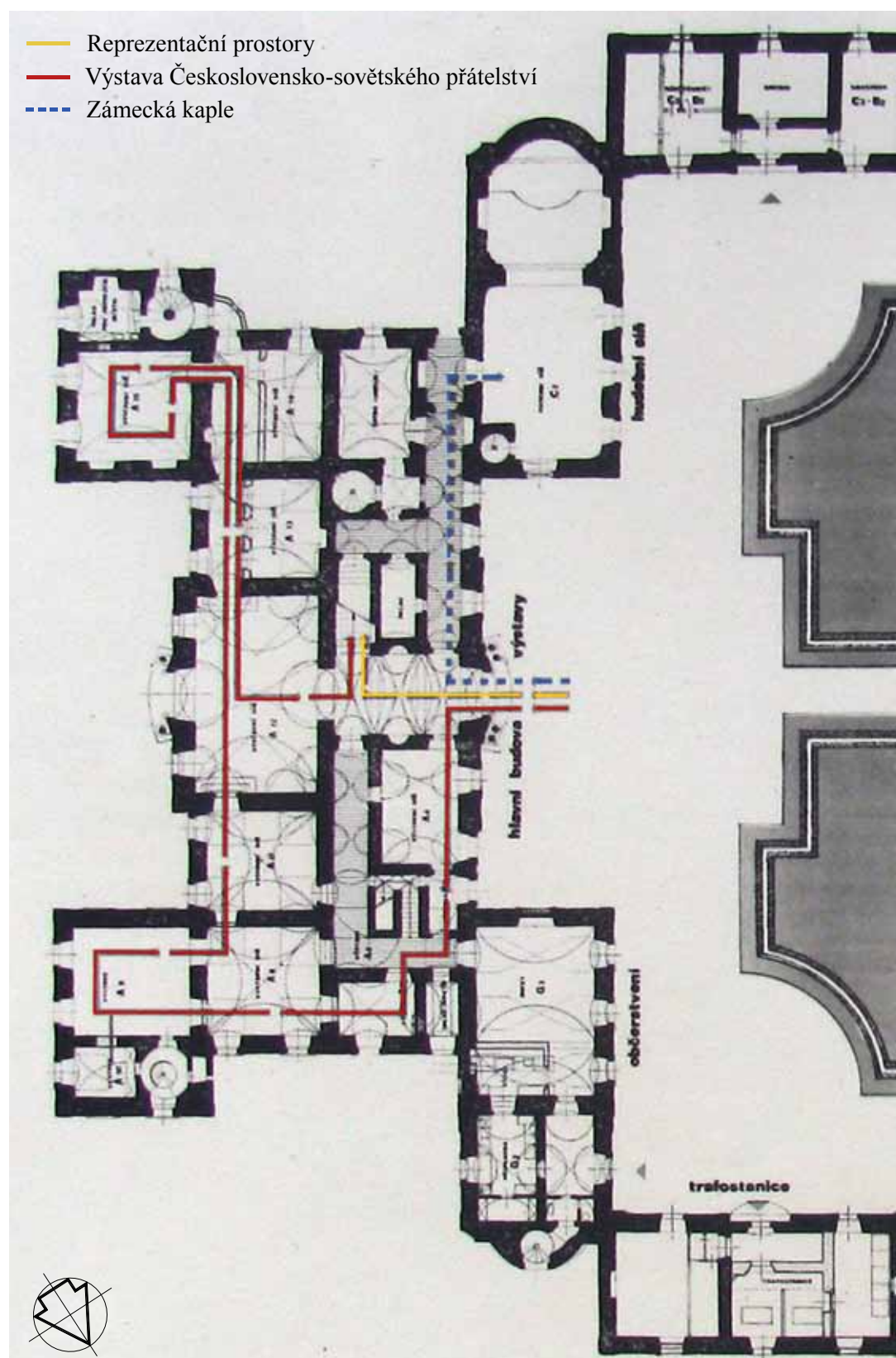
Zdroj: VOTÝPKA, Vladimír. *Příběhy české šlechty*, s. 392.

Příloha č. 74: Celková dispozice zámeckého areálu Jemniště



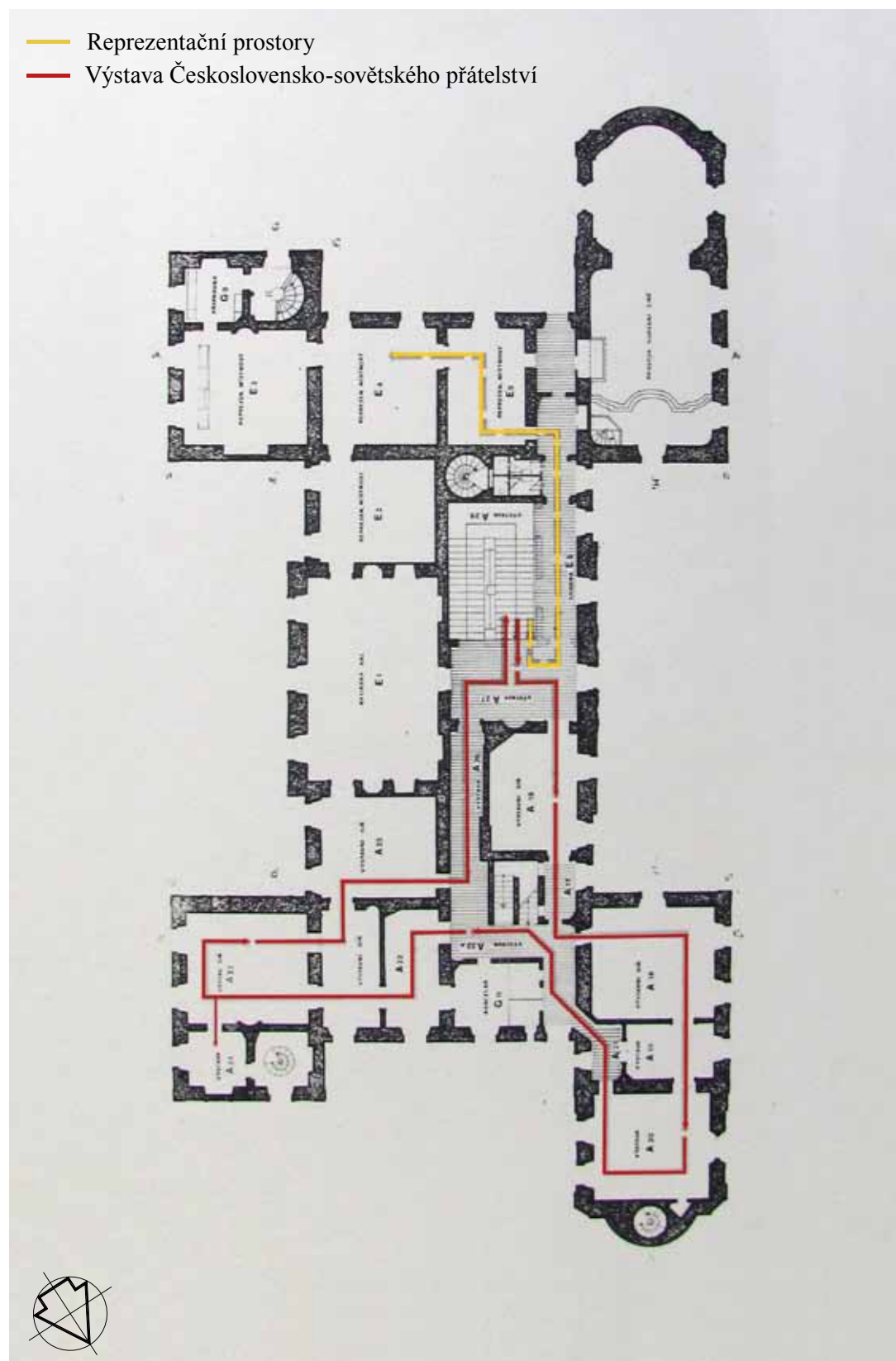
Zdroj: *Mapy Google* [online].

Příloha č. 75: Půdorys přízemí hlavního zámeckého objektu s vyznačením prohlídkové trasy, stav podle návrhu z roku 1974 (obrázek)



Zdroj: Studie rekonstrukce pro památník československo - sovětského přátelství, duben 1974; upraveno autorem.

Příloha č. 76: Půdorys prvního patra hlavního zámeckého objektu s vyznačením prohlídkové trasy, stav podle návrhu z roku 1974 (obrázek)



Zdroj: Studie rekonstrukce pro památník československo - sovětského přátelství, duben 1974; upraveno autorem.

Příloha č. 77: Starý zámek, současný stav (obrázek)



Zdroj: Archiv autora, vyfotografováno 31. října 2010.

Příloha č. 78: Pohled na zámek z odbočky silnice Benešov – Vlašim, současný stav (obrázek)



Zdroj: Archiv autora, vyfotografováno 31. října 2010.

Příloha č. 79: Pohled na zámek z jihovýchodu, současný stav (obrázek)



Zdroj: Archiv autora, vyfotografováno 31. října 2010.

Příloha č. 80: Celkový pohled na průčelí zámku na počátku 20. století (obrázek)



Zdroj: PODLAHA, Antonín. *Soupis památek historických a uměleckých...*, s. 99.

Příloha č. 81: Celkový pohled na zámek v roce 1974 před zahájením rekonstrukce (obrázek)



Zdroj: Archiv ÚOP středních Čech Národního památkového ústavu. Jemniště – zámek, staticko-stavební průzkum, 1974.

Příloha č. 82: Příloha č. 79: Stav omítek v roce 1974 před zahájením rekonstrukce (obrázek)



Zdroj: Archiv ÚOP středních Čech Národního památkového ústavu. Jemniště – zámek, staticko-stavební průzkum, 1974.

Příloha č. 83: Stav soklu a omítek v roce 1974 před zahájením rekonstrukce (obrázek)



Zdroj: Archiv ÚOP středních Čech Národního památkového ústavu. Jemniště – zámek, staticko-stavební průzkum, 1974.

Příloha č. 84: Stav čestného dvora a severozápadního křídla zámku v roce 1974 před zahájením rekonstrukce (obrázek)



Zdroj: Archiv ÚOP středních Čech Národního památkového ústavu. Jemniště – zámek, staticko-stavební průzkum, 1974.

Příloha č. 85: Celkový pohled na zámek po rekonstrukci (obrázek)



Zdroj: Archiv ÚOP středních Čech Národního památkového ústavu. Soubor fotografií státního zámku Jemniště z realizace I. etapy rekonstrukčních prací, listopad 1975.

Příloha č. 86: Pohled na čestný dvůr a západní křídlo zámku po rekonstrukci (obrázek)



Zdroj: Archiv ÚOP středních Čech Národního památkového ústavu. Soubor fotografií státního zámku Jemniště z realizace I. etapy rekonstrukčních prací, listopad 1975.

Příloha č. 87: Pohled na čestný dvůr po rekonstrukci (obrázek)



Zdroj: Archiv ÚOP středních Čech Národního památkového ústavu. Soubor fotografií státního zámku Jemniště z realizace I. etapy rekonstrukčních prací, listopad 1975.

Příloha č. 88: Hlavní schodiště zámku se sousoším světlonošů, stav v roce 1975 (obrázek)



Zdroj: Archiv ÚOP středních Čech Národního památkového ústavu. Soubor fotografií státního zámku Jemniště z realizace I. etapy rekonstrukčních prací, listopad 1975.

Příloha č. 89: Interiér prvního patra zámku, stav v roce 1975 (obrázek)



Zdroj: Archiv ÚOP středních Čech Národního památkového ústavu. Soubor fotografií státního zámku Jemniště z realizace I. etapy rekonstrukčních prací, listopad 1975.

Příloha č. 90: Interiér prvního patra zámku, stav v roce 1975 (obrázek)



Zdroj: Archiv ÚOP středních Čech Národního památkového ústavu. Soubor fotografií státního zámku Jemniště z realizace I. etapy rekonstrukčních prací, listopad 1975.

Příloha č. 91: Interiér prvního patra zámku, stav v roce 1975 (obrázek)



Zdroj: Archiv ÚOP středních Čech Národního památkového ústavu. Soubor fotografií státního zámku Jemniště z realizace I. etapy rekonstrukčních prací, listopad 1975.

Příloha č. 92: Interiér prvního patra zámku, stav v roce 1975 (obrázek)



Zdroj: Archiv ÚOP středních Čech Národního památkového ústavu. Soubor fotografií státního zámku Jemniště z realizace I. etapy rekonstrukčních prací, listopad 1975.

Příloha č. 93: Severní stěna hlavního (též tanečního) sálu na počátku 20. století (obrázek)



Zdroj: PODLAHA, Antonín. *Soupis památek historických a uměleckých...*, s. 101.

Příloha č. 94: Severní stěna hlavního (též tanečního) sálu, stav v roce 1975 (obrázek)



Zdroj: Archiv ÚOP středních Čech Národního památkového ústavu. Soubor fotografií státního zámku Jemniště z realizace I. etapy rekonstrukčních prací, listopad 1975.

Příloha č. 95: Interiér zámecké kaple, 70. léta 20. století (obrázek)



POCHE, Emanuel a kol. *Umělecké památky Čech*, s. 582.

Příloha č. 96: Expozice dějin odívání, stav v roce 1957 (obrázek)



Zdroj: SEKERA, Josef. Jaký kroj, tak se stroj, s. 7.

Příloha č. 97: Expozice dějin odívání, stav v roce 1954 (obrázek)



POCHE, Emanuel a kol. *Umělecké památky Čech*, s. 582.

Příloha č. 98: Instalace historických hraček, zelený salon, stav v roce 1971 (obrázek)



Zdroj: LETOŠNÍKOVÁ, Luďiše. *Historické hračky v nové instalaci na Jemništi*, s. 130.

Příloha č. 99: Stálá výstava československo-sovětského přátelství, vestibul zámku (obrázek)



Zdroj: BROŽOVSKÝ, Miroslav, MORÁVKOVÁ, Marie a KÁRNÍK, Zdeněk. *Státní zámek Jemniště. Stálá výstava....*, nestránkováno.

Příloha č. 100: Stálá výstava československo-sovětského přátelství, úvodní část v přízemí hlavní budovy (obrázek)



Zdroj: BROŽOVSKÝ, Miroslav, MORÁVKOVÁ, Marie a KÁRNÍK, Zdeněk. *Státní zámek Jemniště. Stálá výstava...*, nestránkováno.

Příloha č. 101: Stálá výstava československo-sovětského přátelství, přízemí hlavní budovy (obrázek)



Zdroj: BROŽOVSKÝ, Miroslav, MORÁVKOVÁ, Marie a KÁRNÍK, Zdeněk. *Státní zámek Jemniště. Stálá výstava...*, nestránkováno.

Příloha č. 102: Stálá výstava československo-sovětského přátelství, první patro hlavní budovy (obrázek)



Zdroj: BROŽOVSKÝ, Miroslav, MORÁVKOVÁ, Marie a KÁRNÍK, Zdeněk. *Státní zámek Jemniště. Stálá výstava...*, nestránkováno.