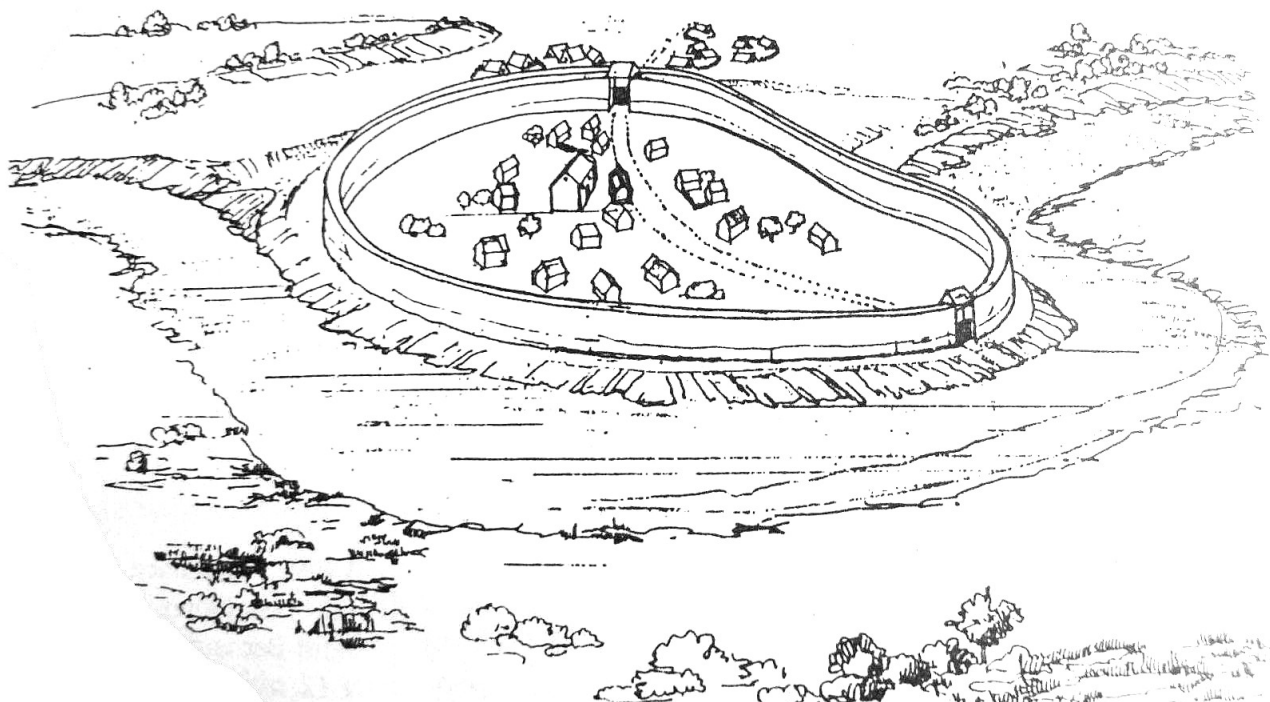
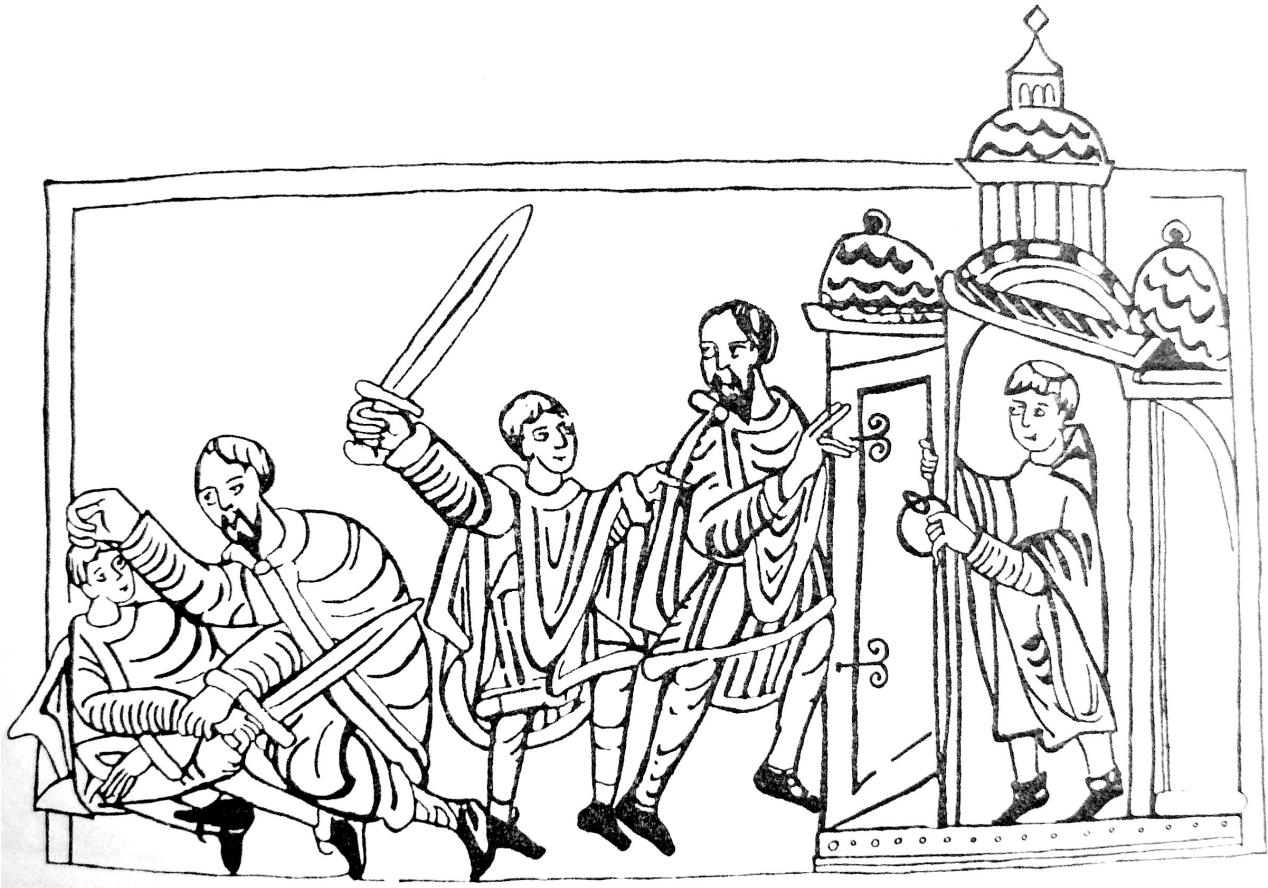


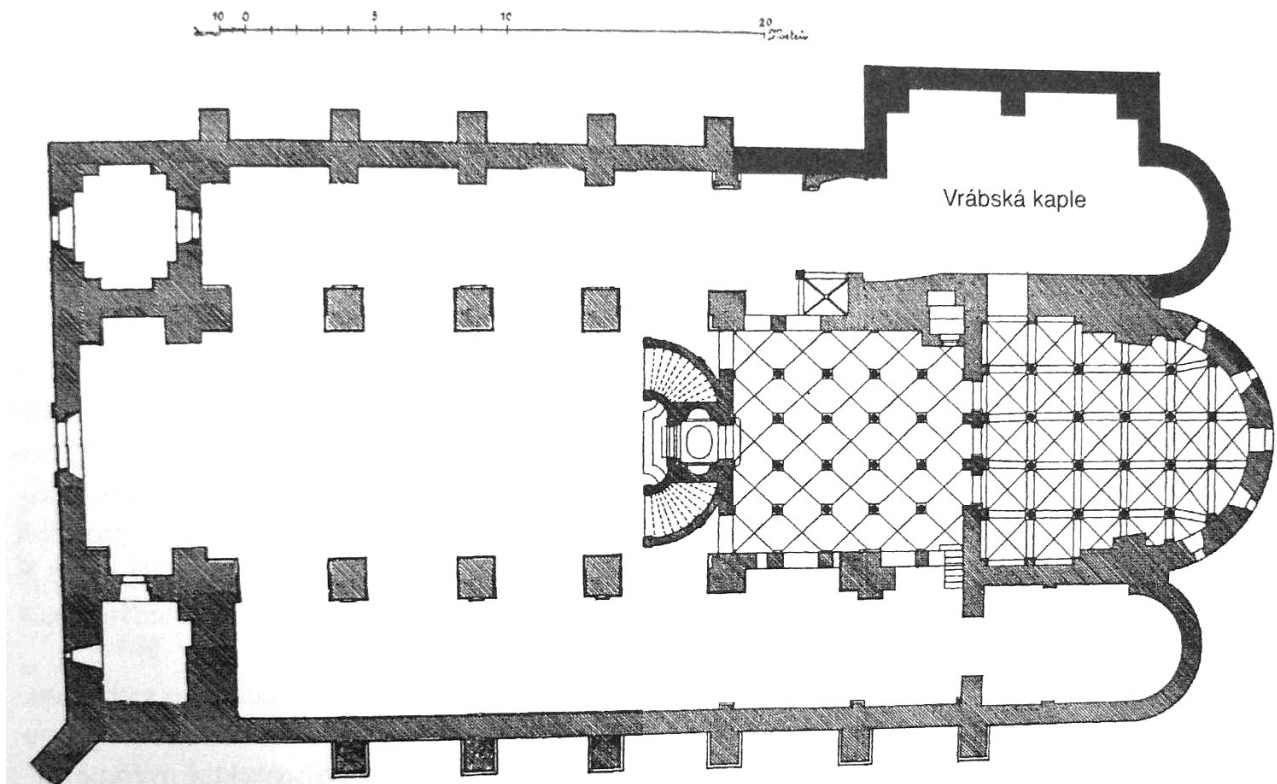
1. Mapa raně středověkých hradů (1,2) v době vzniku Staré Boleslavi, 2 – hrady přemyslovské domény, 3 – území s nadmořskou výškou nad 500 m.



2. Rekonstruovaná podoba Staroboleslavského hradíště.



3. Wölfenbüttelský rukopis Gumpoldovy legendy, miniatura, zavraždění sv. Václava, před r. 1006.



4. Stará Boleslav, bazilika sv. Václava, půdorys – vyznačeno provázání zdiva v závěru, po r. 1039.





5. Stará Boleslav, bazilika sv. Václava, západní průčelí s jižní věží, v pozadí kostel sv. Klimenta, pohled od jihozápadu.





6. Stará Boleslav, bazilika sv. Václava, vnější zeď Vrabské kaple a severní apsidy, po r. 1039, pohled od severovýchodu.



7. Stará Boleslav, Svatováclavské náměstí, apsida kostela neznámého zasvěcení, (nález z r.1992), konec 11. století, pohled od severozápadu.



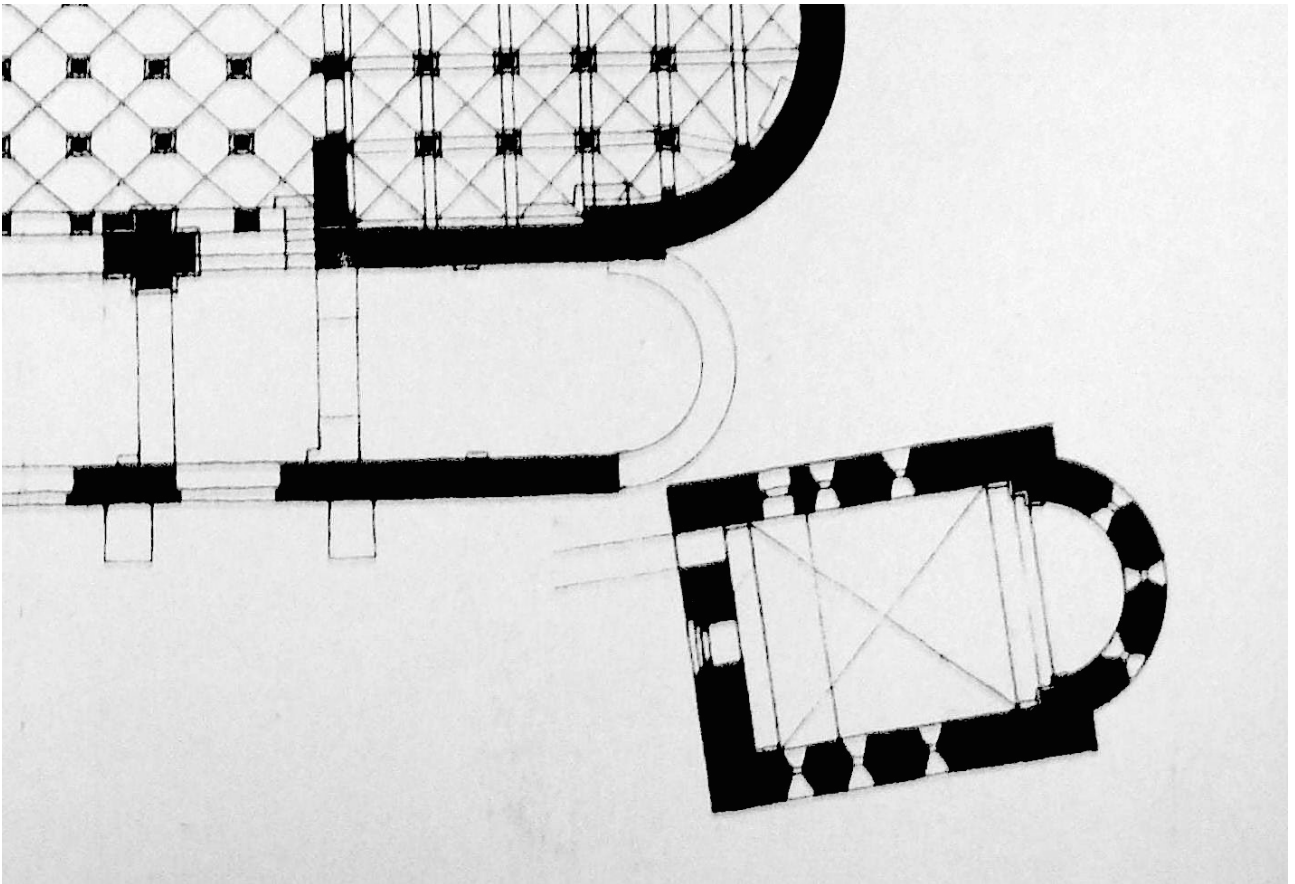


8. Stará Boleslav, Svatováclavské náměstí, rekonstruovaná podoba půdorysu kostela neznámého zasvěcení, vyznačená odlišnou barevností dlažby, pohled od jihozápadu.



9. Stará Boleslav, areál NKP ohrazen zdí s východním portálem z roku 1614, bazilika sv. Václava, po r. 1039 a kostel sv. Klimenta, 1. polovina 12. století, pohled od východu.



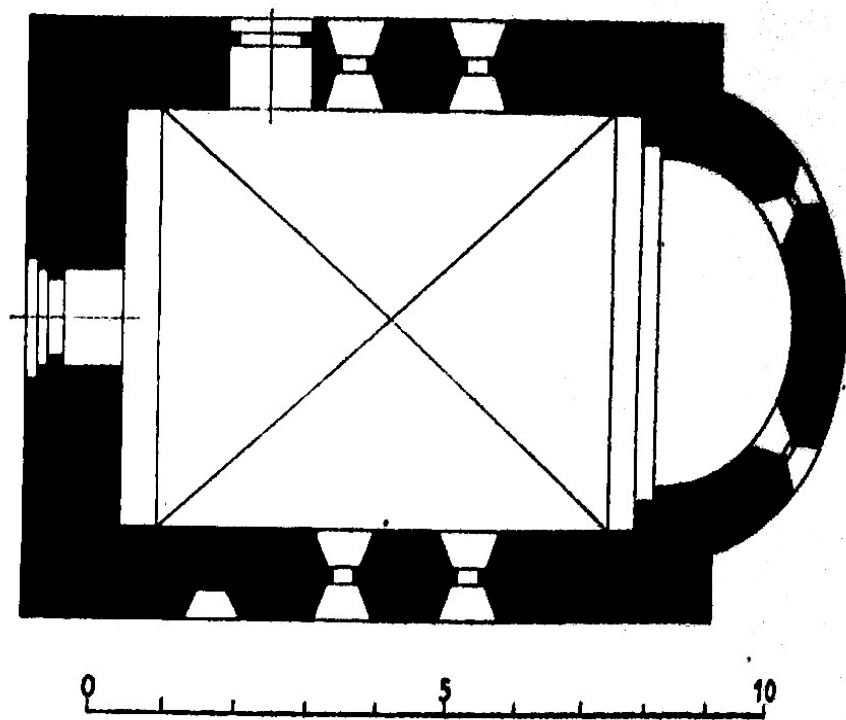


10. Stará Boleslav, kostel sv. Klimenta a jeho stavební dispozice při jižním nároží baziliky, půdorys.



11. Stará Boleslav, kostel sv. Klimenta, 1. pol. 12. stol., pohled od západu, z komunikace vedoucí při jižní zdi kostela.





12. Stará Boleslav, kostel sv. Klimenta, půdorys.



13. Stará Boleslav, kostel sv. Klimenta, apsida, 1. pol. 12. stol., pohled od severovýchodu.



14. Stará Boleslav. a. Dodatečně vytvořený průchod mezi sevrozápadním nárožím kostela sv. Klimenta a jižní apsidou baziliky sv. Václava.



14b. Stará Boleslav, severní stěna kostela sv. Klimenta, pohled na druhotné vykrojení nároží dotýkající se ostění portálu, detail.





15. Stará Boleslav, kostel sv. Klimenta, západní průčelí.



16. Stará Boleslav, kostel sv. Klimenta, interiér, křížová klenba, dnešní podoba z pol. 19. stol.



17. Stará Boleslav, kostel sv. Klimenta, interiér. a. Severní portál.



17b. Západní portál, vlevo dole fragment původní kropenky.



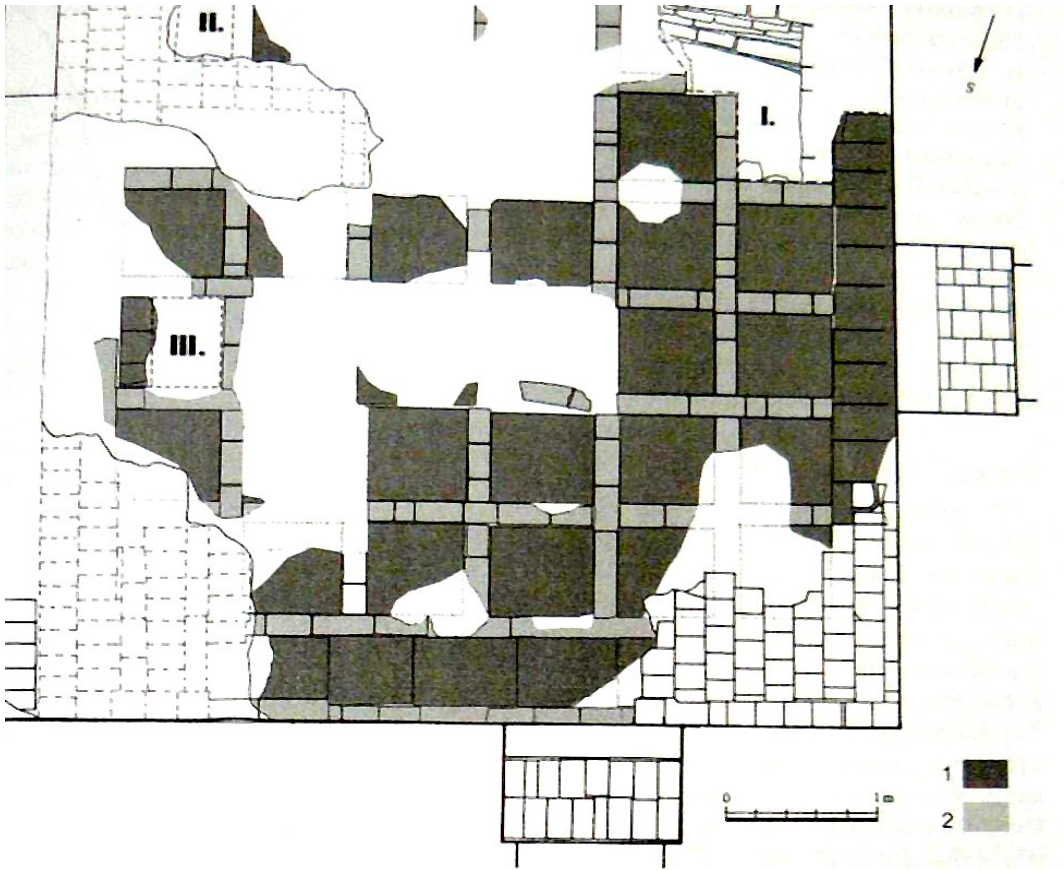


18. Stará Boleslav, kostel sv. Klimenta, interiér, pravoúhlý portál v západní stěně.



19. Stará Boleslav, kostel sv. Klimenta, pohled na původní kamennou dlažbu.





20. Stará Boleslav, kostel sv. Klimenta, rekonstrukce kamenné dlažby, 1 – pískovec, 2 – opuka.

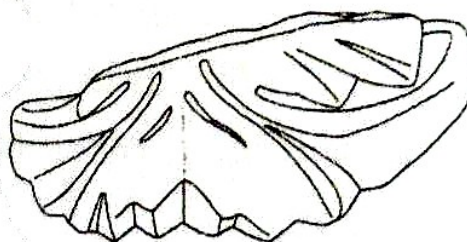
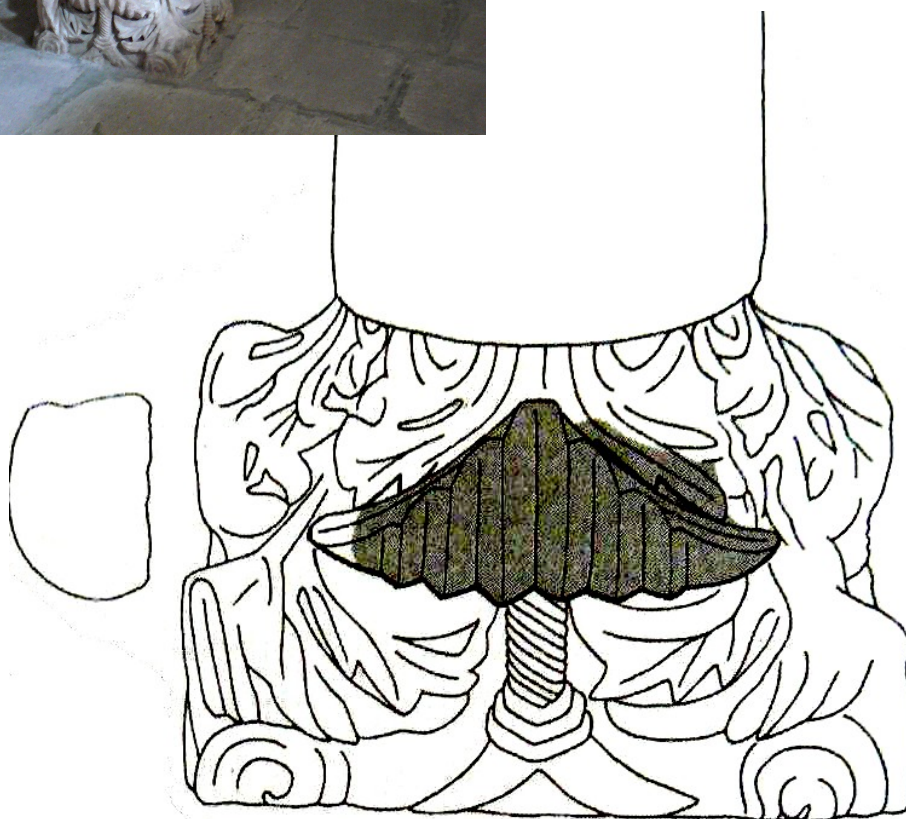


21. Stará Boleslav, kostel sv. Klimenta, interiér, severní stěna, rozvržení maleb s ohledem na schodiště vedoucí na tribunu, kolem pol. 12. stol.





22. Stará Boleslav, bazilika sv. Václava, západní část krypty. a. Sloup s druhotně užitou hlavicí, pol. 12. stol.



0 10 cm

22b. Hlavice užitá jako patka sloupku v kryptě baziliky s vyznačením části odpovídající zlomku nalezeném ve vkopu kostela sv. Klimenta.





23a. Stará Boleslav, kostel sv. Klimenta, interiér, výmalba apsidy, kolem pol. 12. stol.



23b. Detail maleb v apsidě, střední pás a špaleta severního okna.





23c. Horní pás apsidy, postavy apoštolů ve střední partii.



24a. Stará Boleslav, kostel sv. Klimenta, interiér, výzdoba jižní stěny.





24b. Jižní stěna, sloup na ústupku vítězného oblouku, první výjev legendy.



24c. Jižní stěna, střední výjev legendy.





24d. Jižní stěna, poslední výjev legendy.



24e. Jižní stěna, postava starce ve středu lunety.





24f. Jižní stěna, postava v levém rohu lunety.



24g. Jižní stěna, postava v pravém rohu lunety.





25. Stará Boleslav, kostel sv. Klimenta. a. Západní kout jižní stěny, medailon s alegorickou postavou.



25b. Západní stěna, jižní strana, medailon s alegorickou postavou.





25c. Západní stěna, severní strana, obrysová kresba překrývajících se postav.

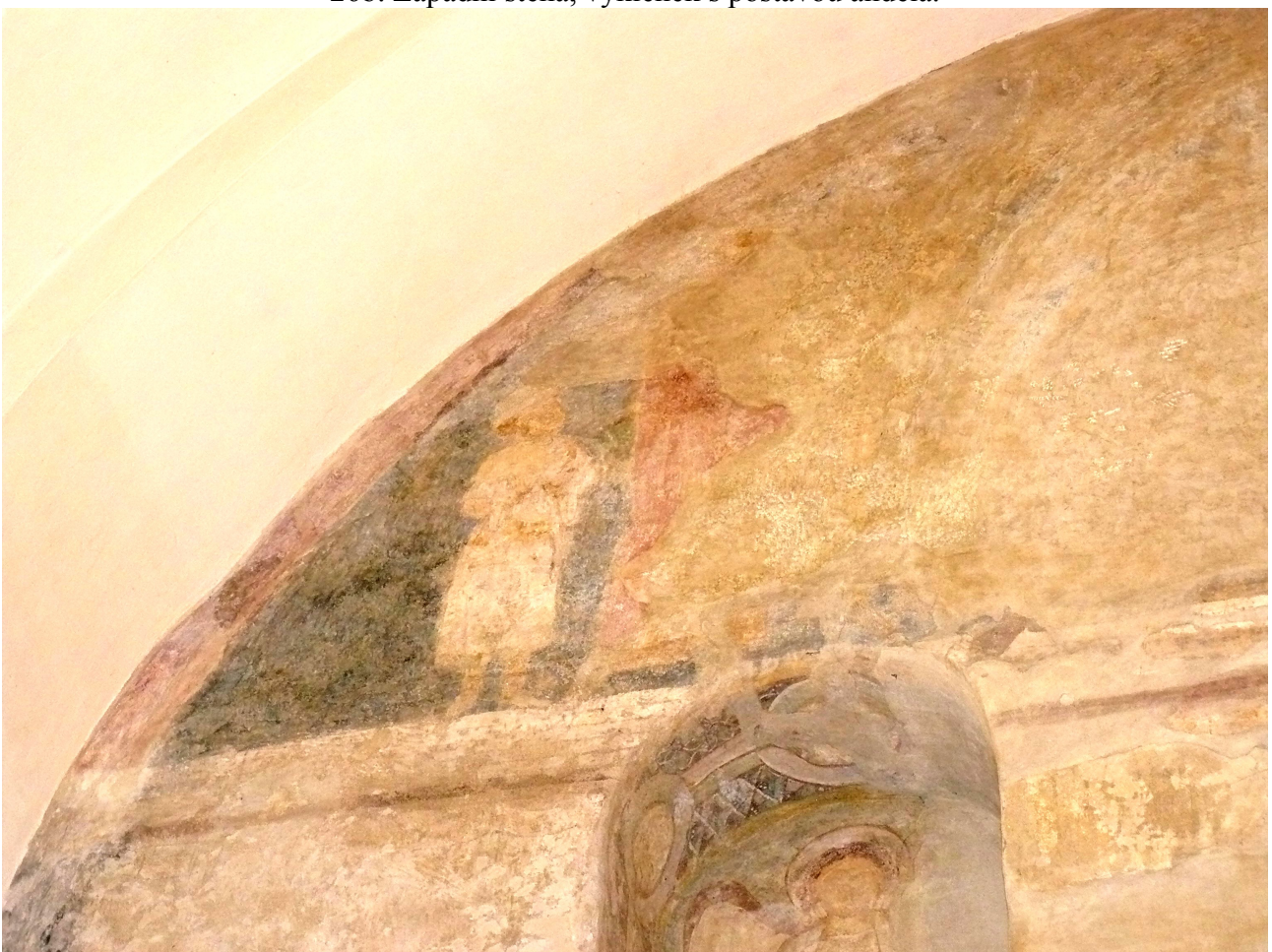


26a. Stará Boleslav, kostel sv. Klimenta, západní stěna, rozvržení maleb.





26b. Západní stěna, výklenek s postavou anděla.



26c. Západní stěna, levý roh lunety, dětská figura a poškozená postava v plášti.





27. Stará Boleslav, kostel sv. Klimenta, severní stěna. a. Fragменты maleb na levé straně lunety.



27b. Severní stěna, pravá strana lunety.