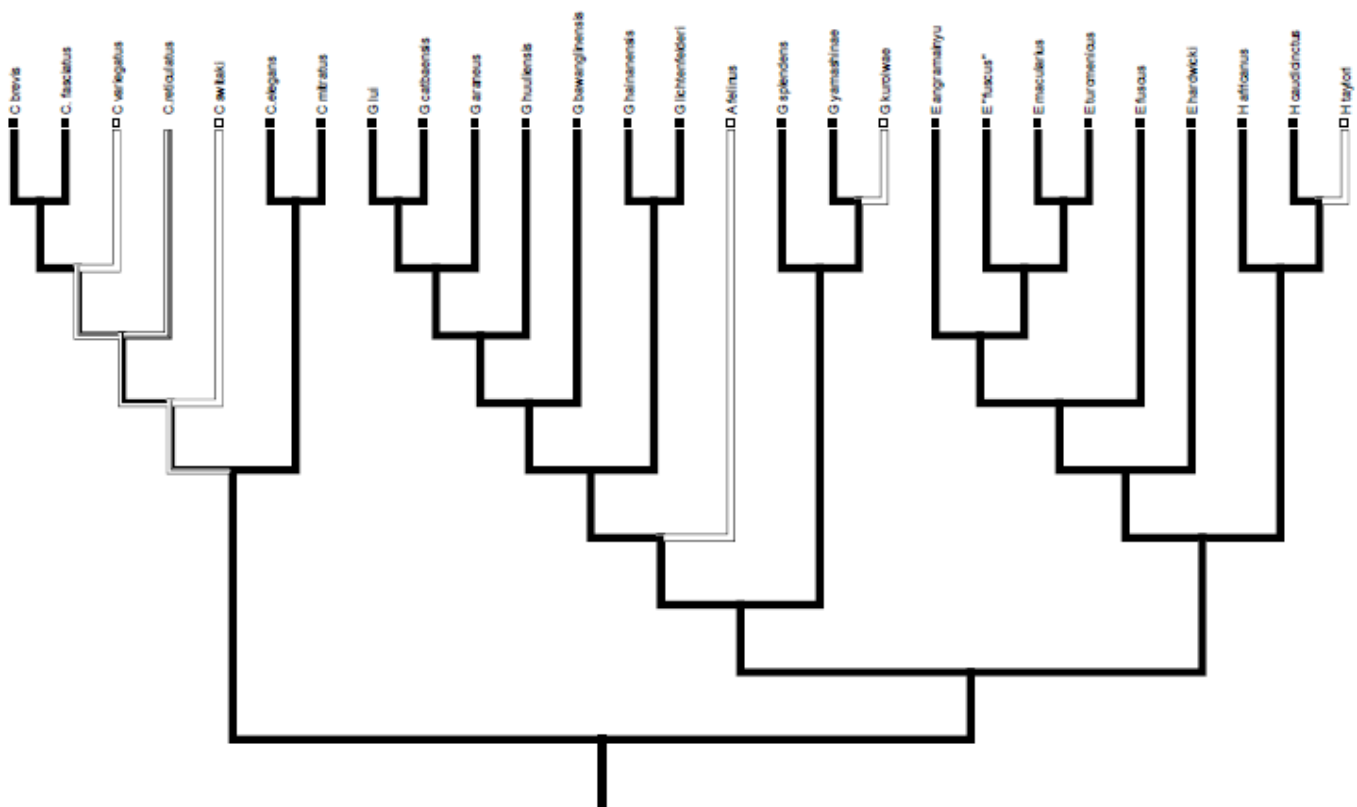
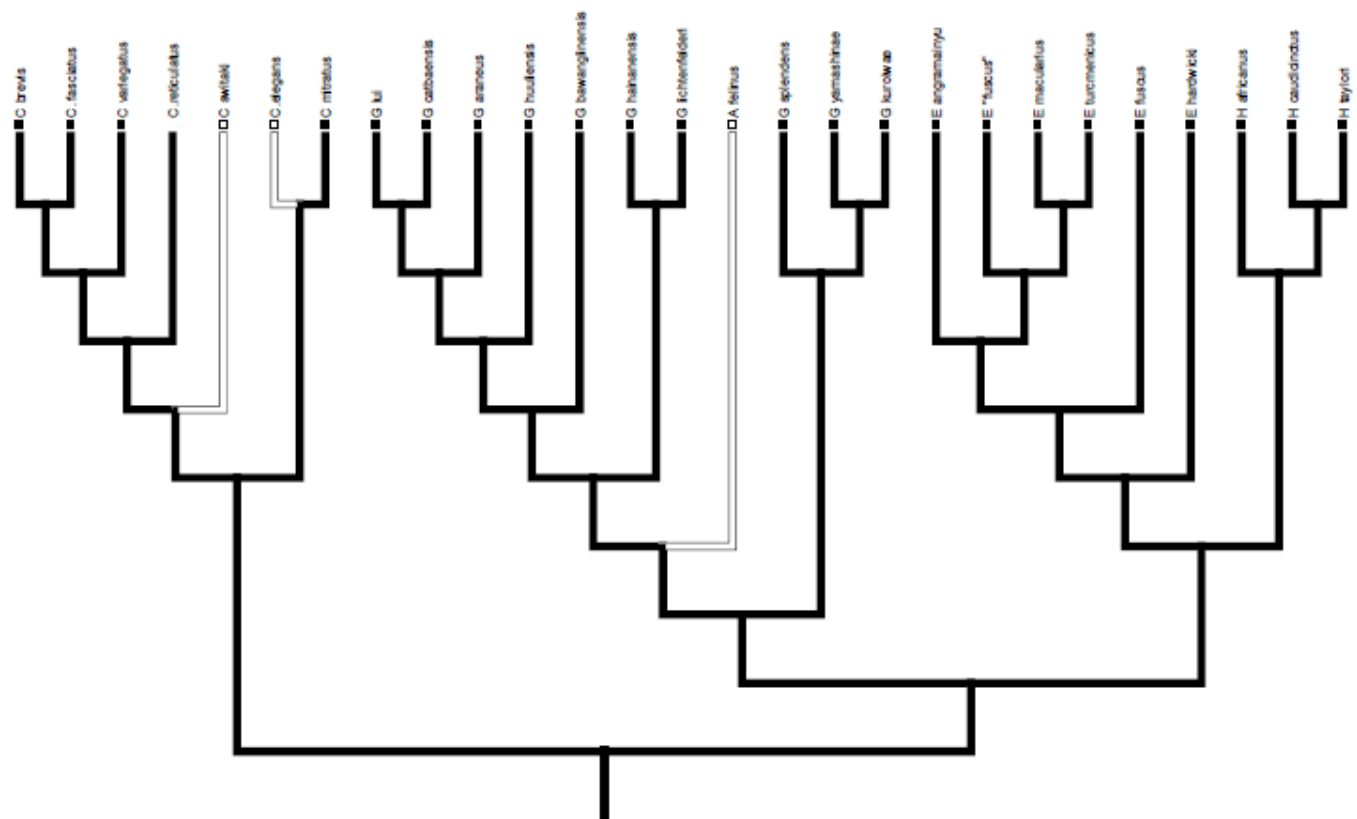


## Příloha II

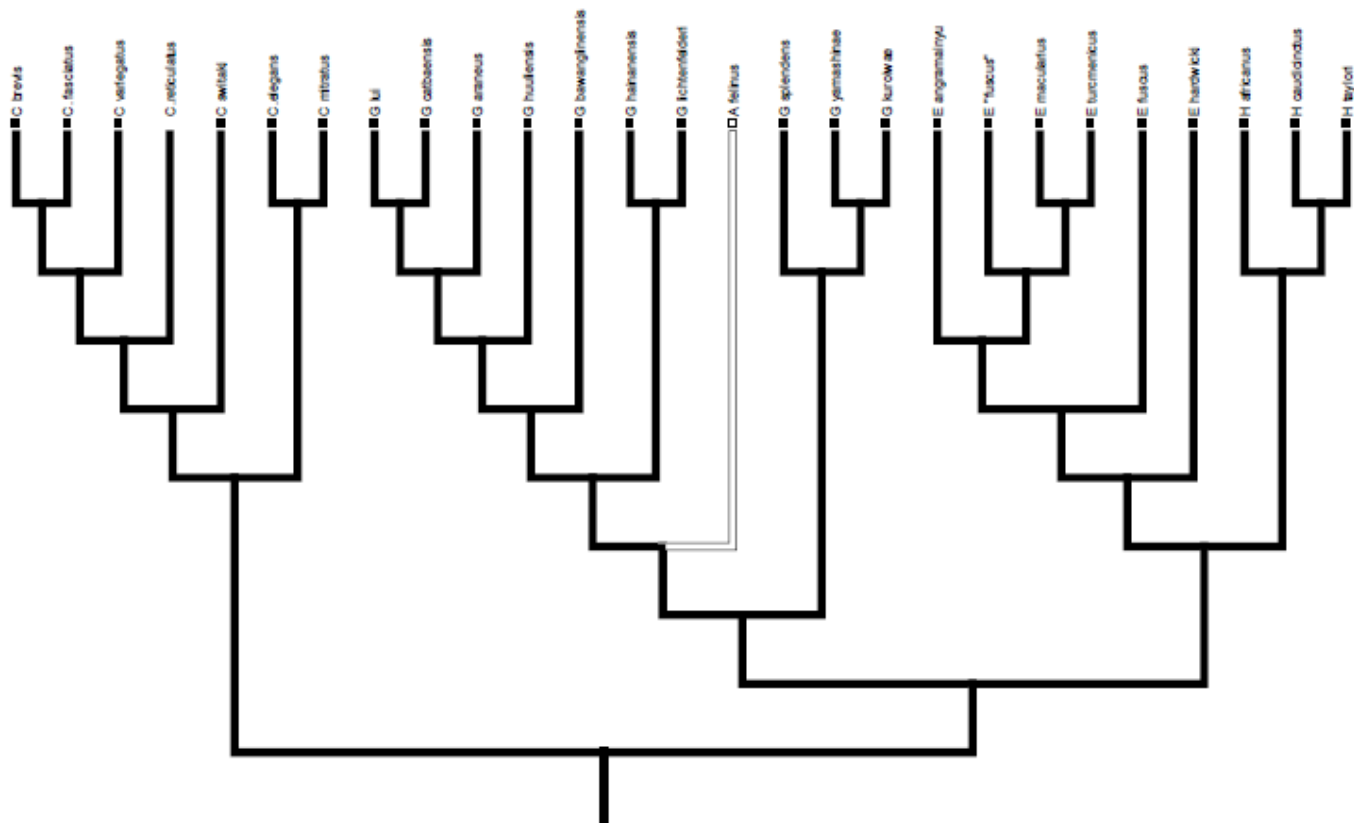
\*Černá čára znamená přítomnost stavu znaku, bílá nepřítomnost.



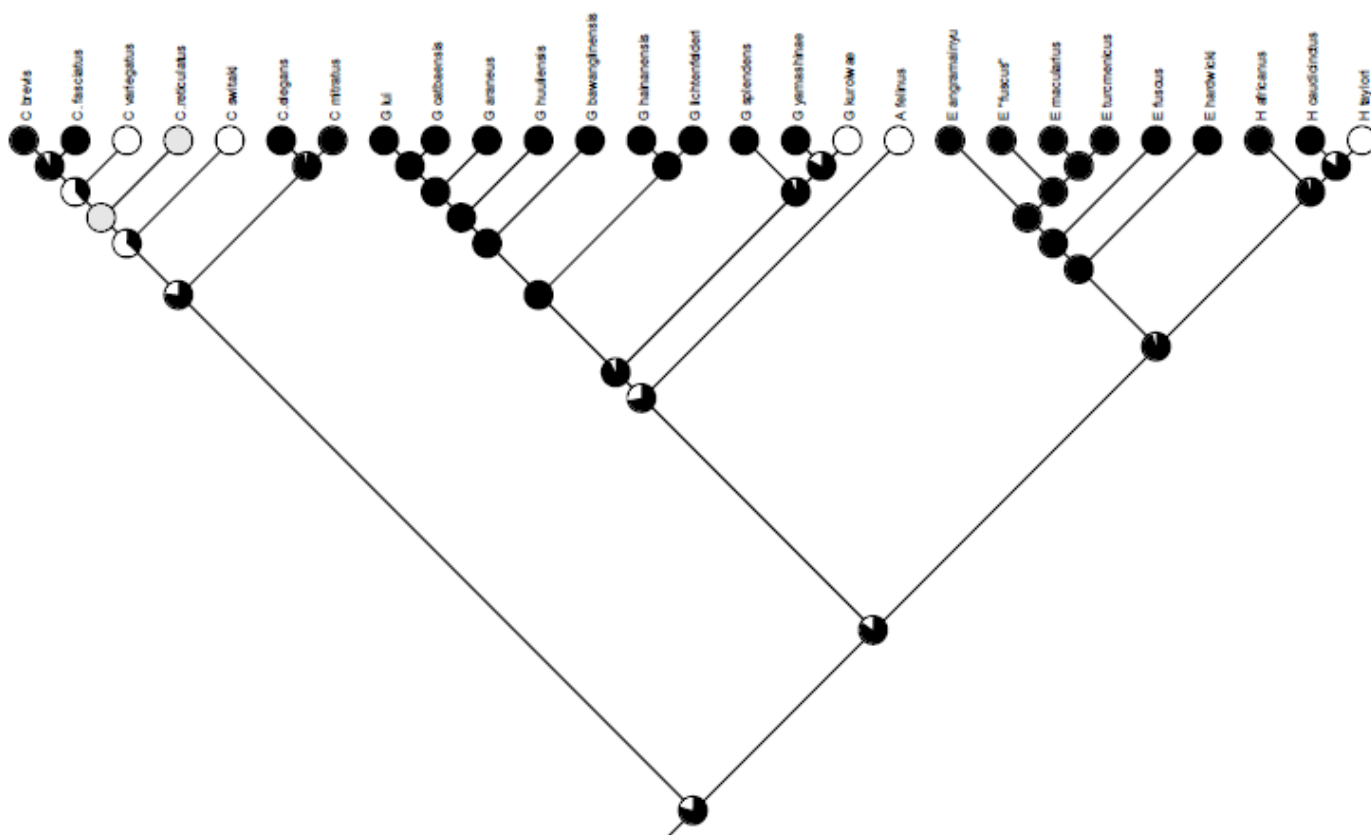
Obr. 1 – Fylogenetický strom pro světlý pruh na hlavě juvenilů



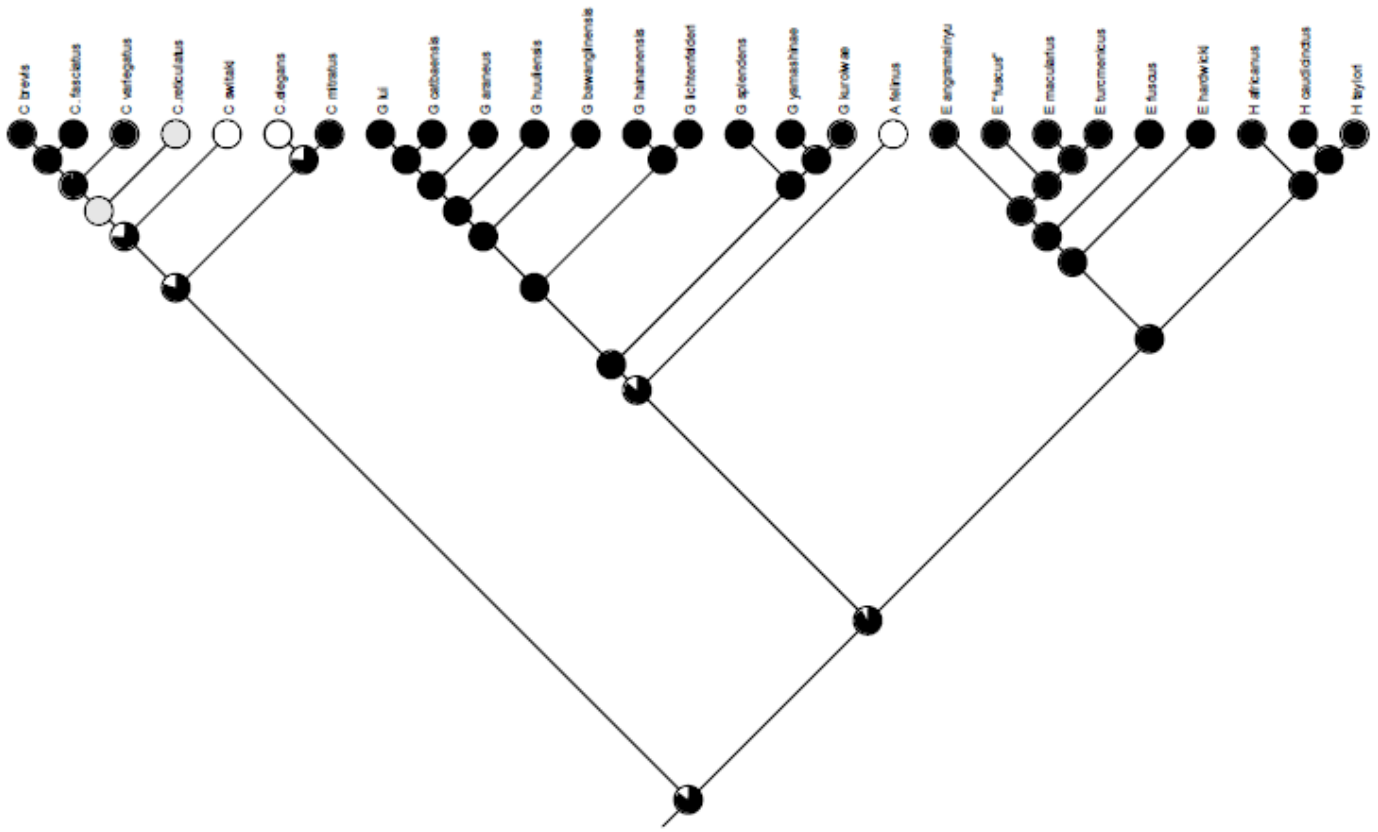
Obr. 2 – Fylogenetický strom pro pruhy na těle juvenila. Metoda parsimonie



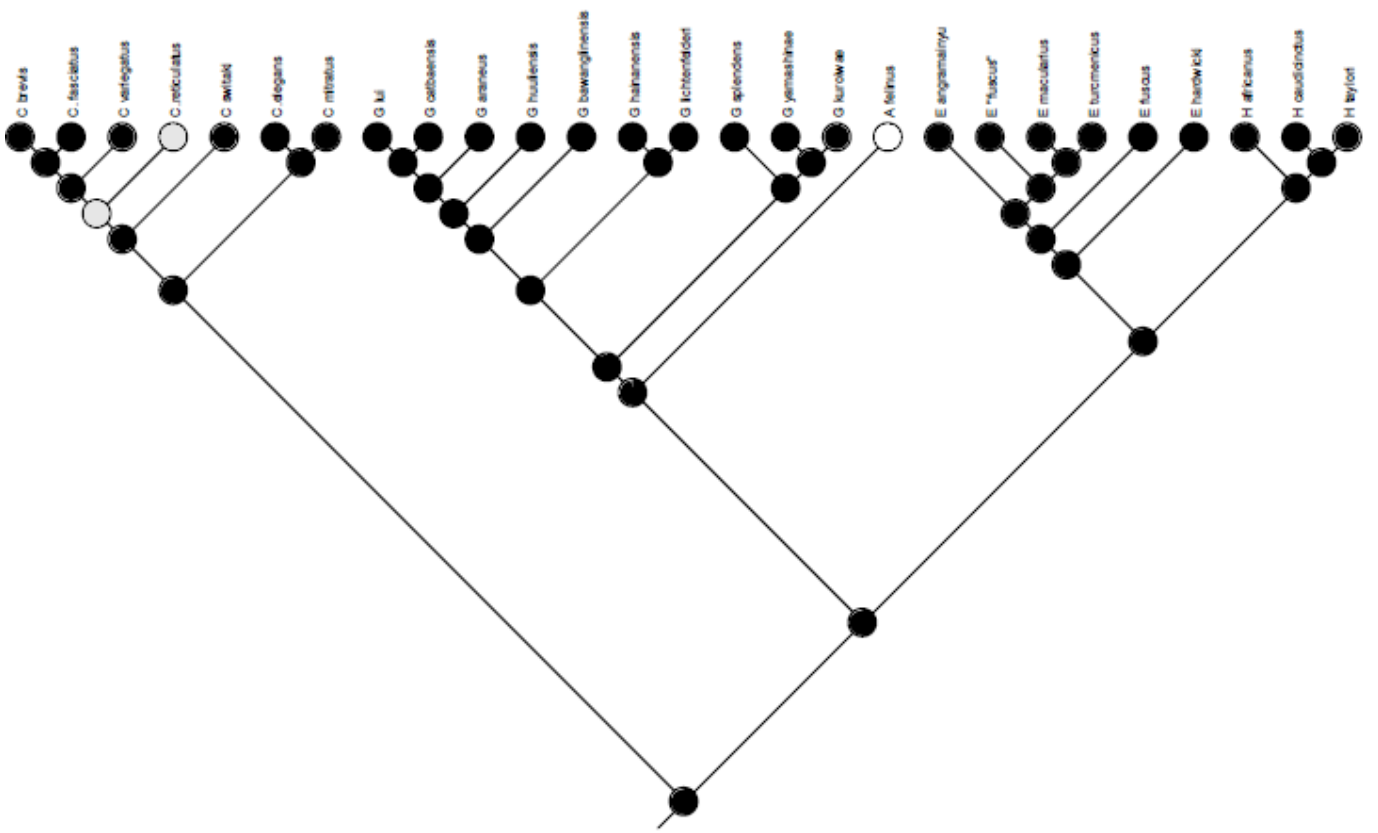
Obr. 3 – Fylogenetický strom pro pruhy na ocase juvenila. Metoda parsimonie.



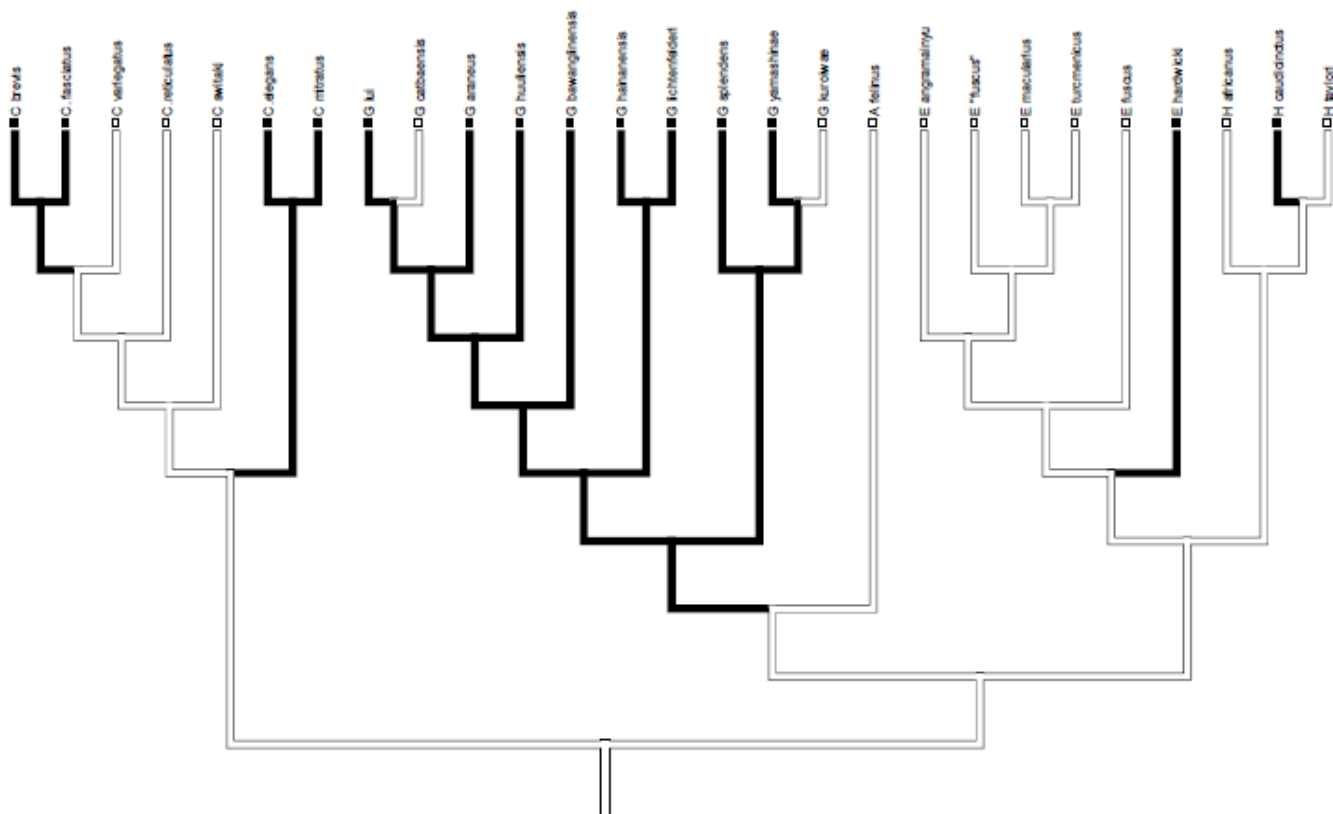
Obr. 4 – Fylogenetický strom pro přítomnost pruhy na hlavě u mláďat. Metoda likelihood



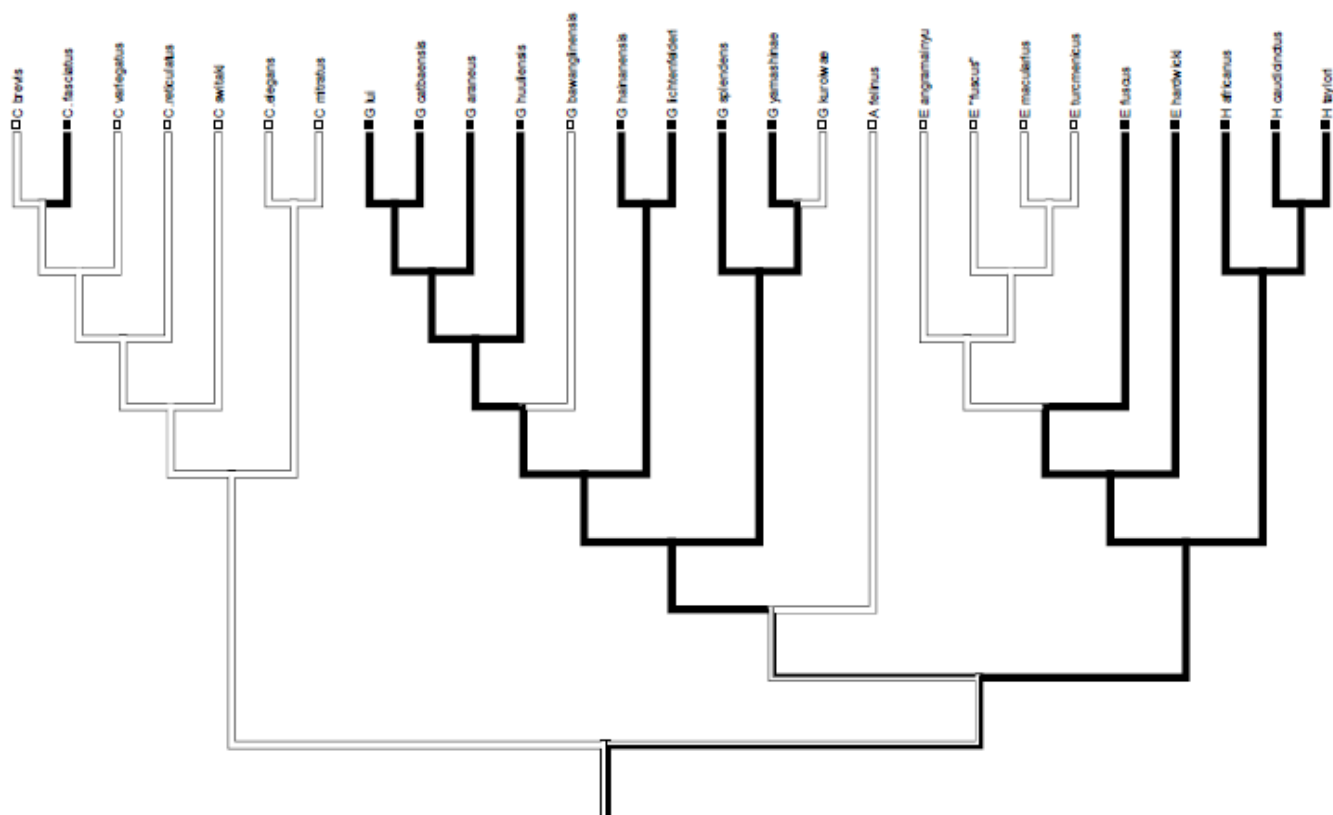
Obr. 5 – Fylogenetický strom přítomnosti pruhů na těle u juvenilů. Metoda likelihood.



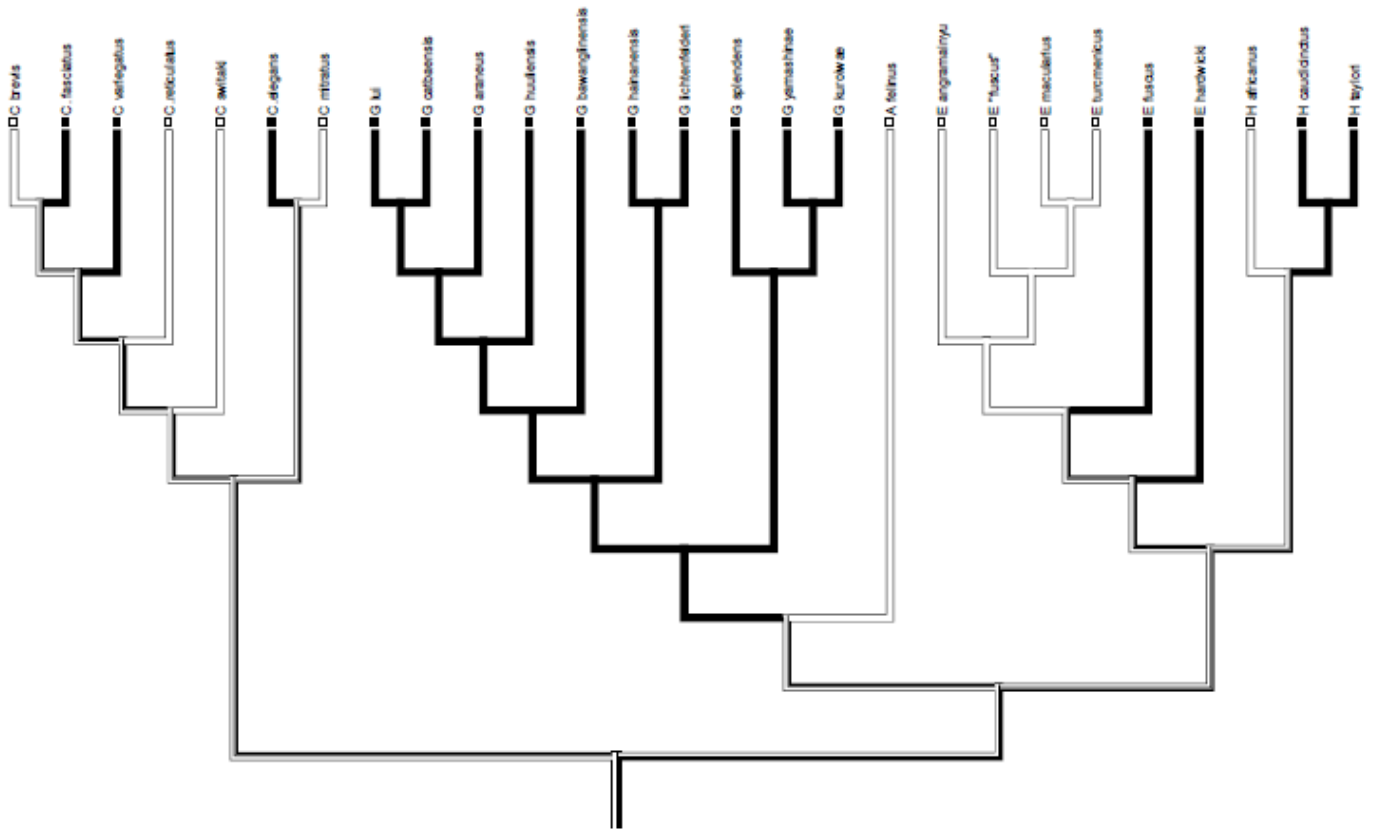
Obr. 6 – Fylogenetický strom pro přítomnost pruhů na ocase mláďat. Metoda likelihood.



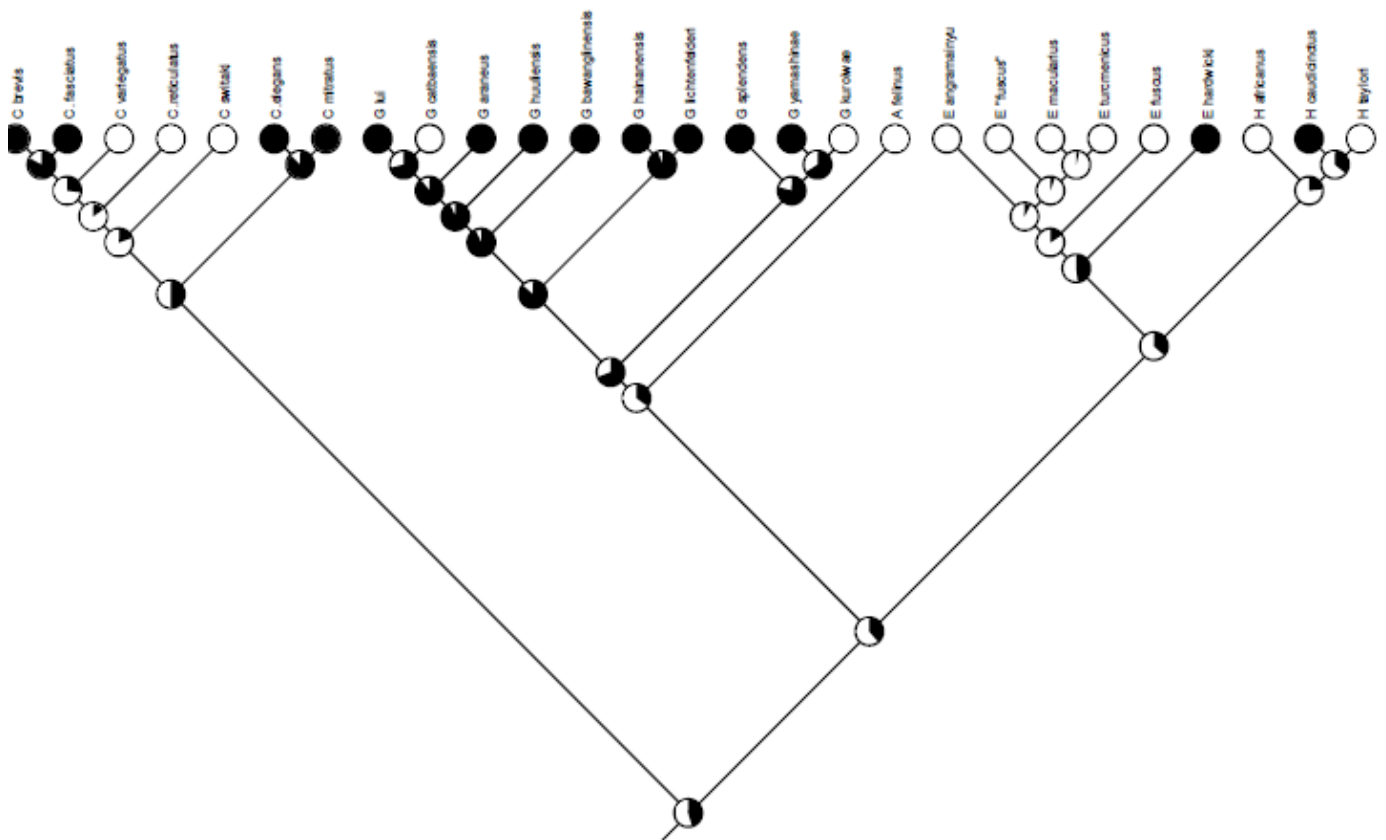
Obr. 7 – Fylogenetický strom pro světlý pruh na hlavě u adultů. Metoda parsimonie.



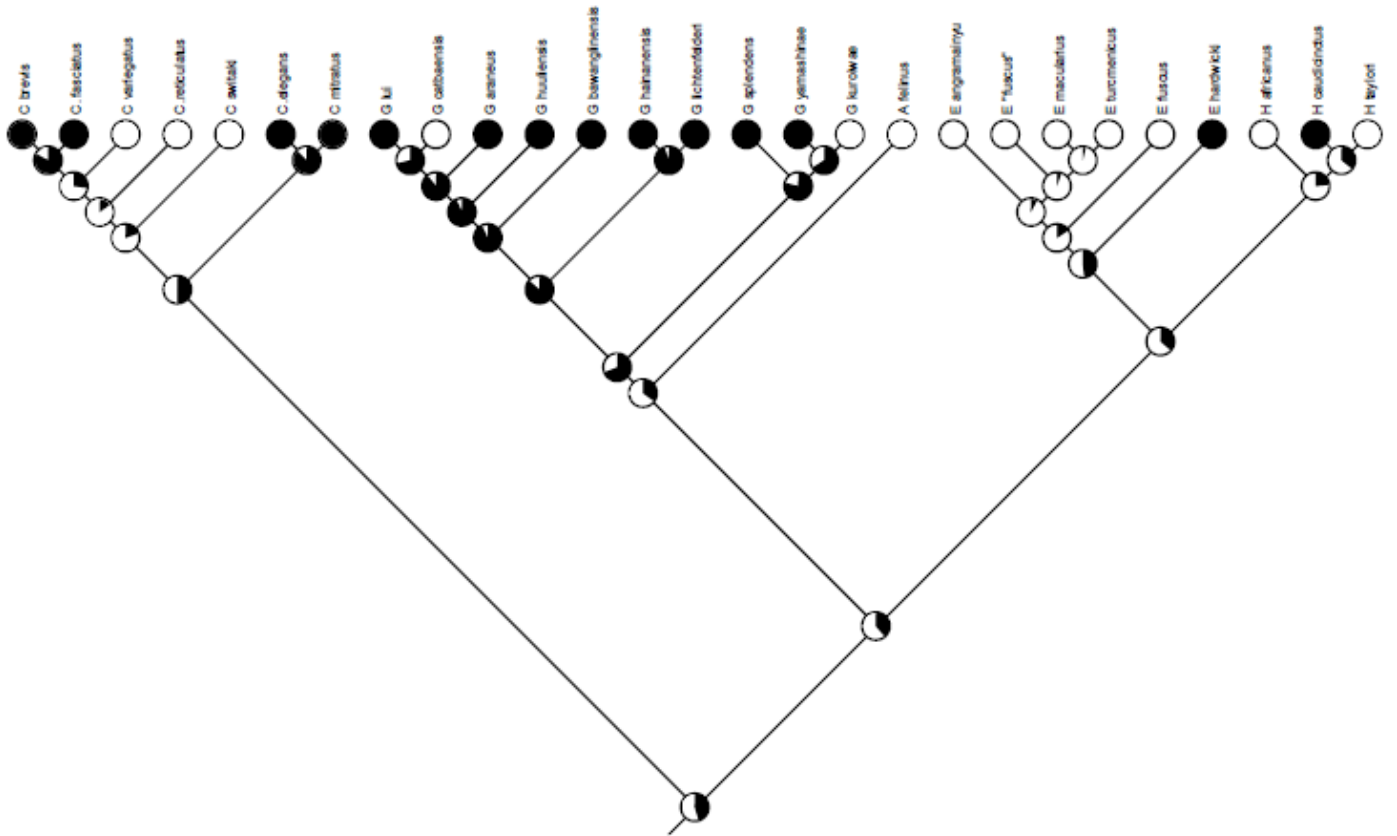
Obr. 8 – Fylogenetický strom pro pruhy na těle u adultů. Metoda parsimonie.



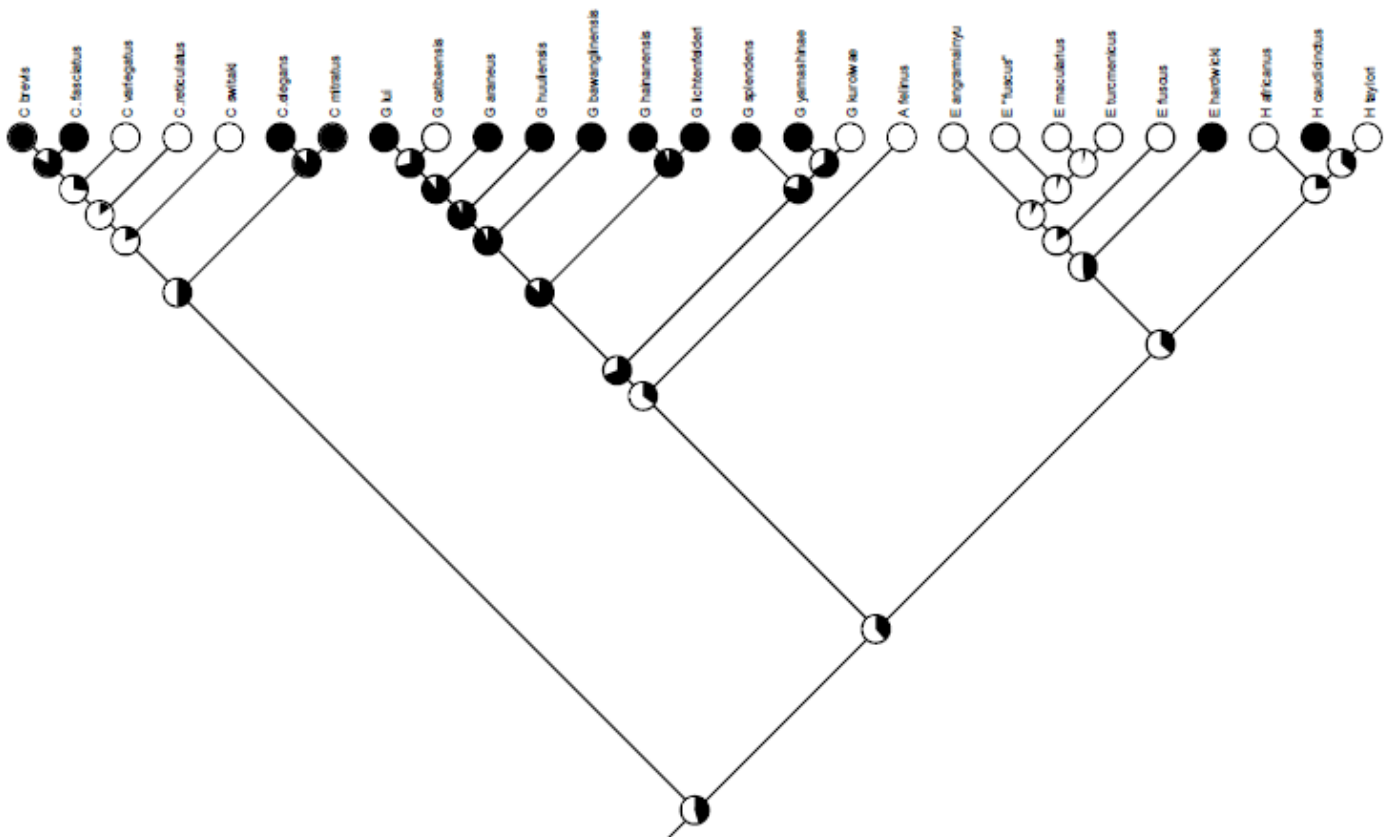
Obr. 9 – Fylogenetický strom pro pruhu na ocase adultů. Metoda parsimonie.



Obr. 10 – Fylogenetický strom pro pruhu na hlavě u adultů. Metoda likelihood.



Obr. 11 – *Fylogenetický strom pruhů na těle adultů. Metoda likelihood.*



Obr. 12 – *Fylogenetický strom pruhů na ocase u adultů. Metoda likelihood.*