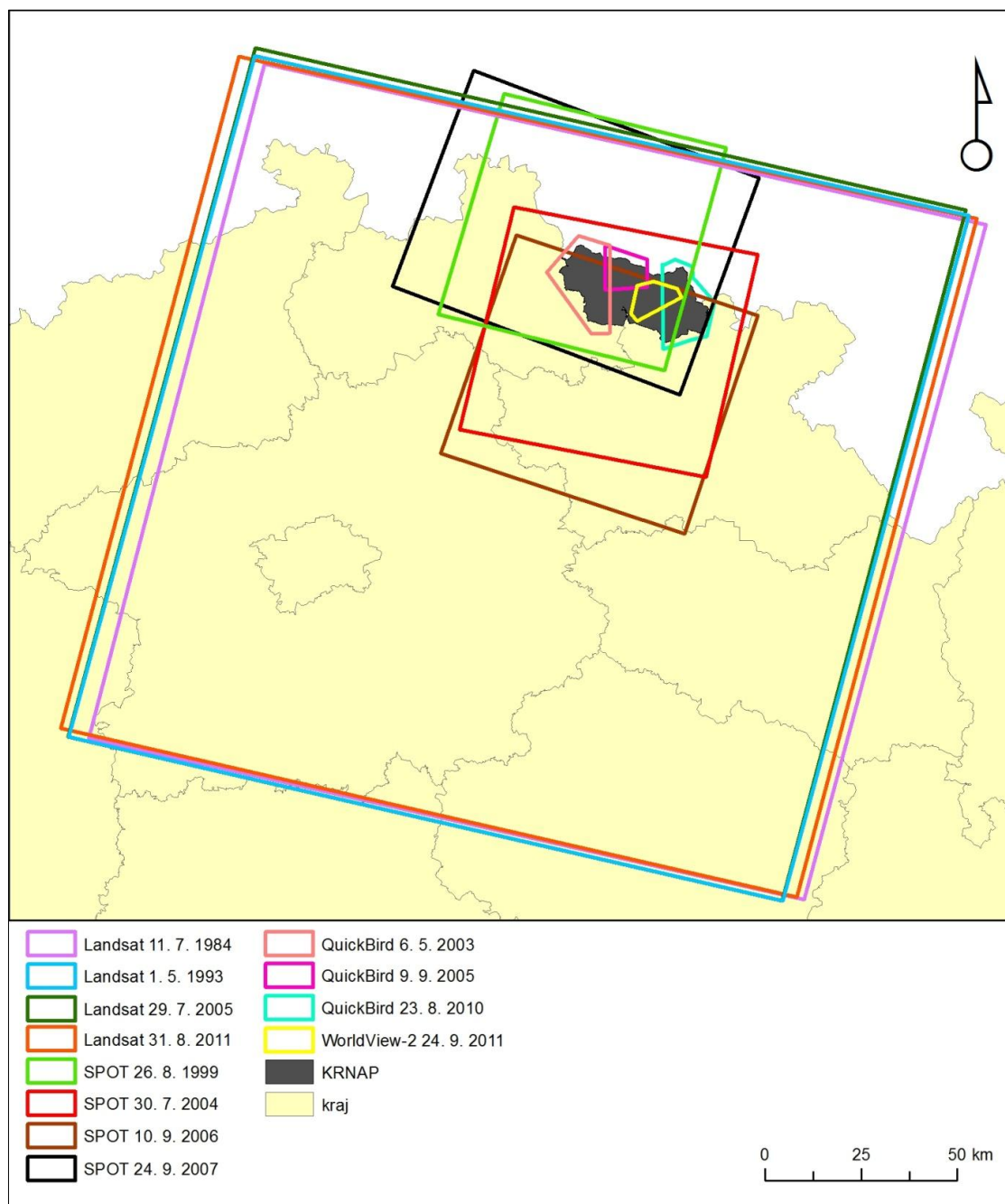


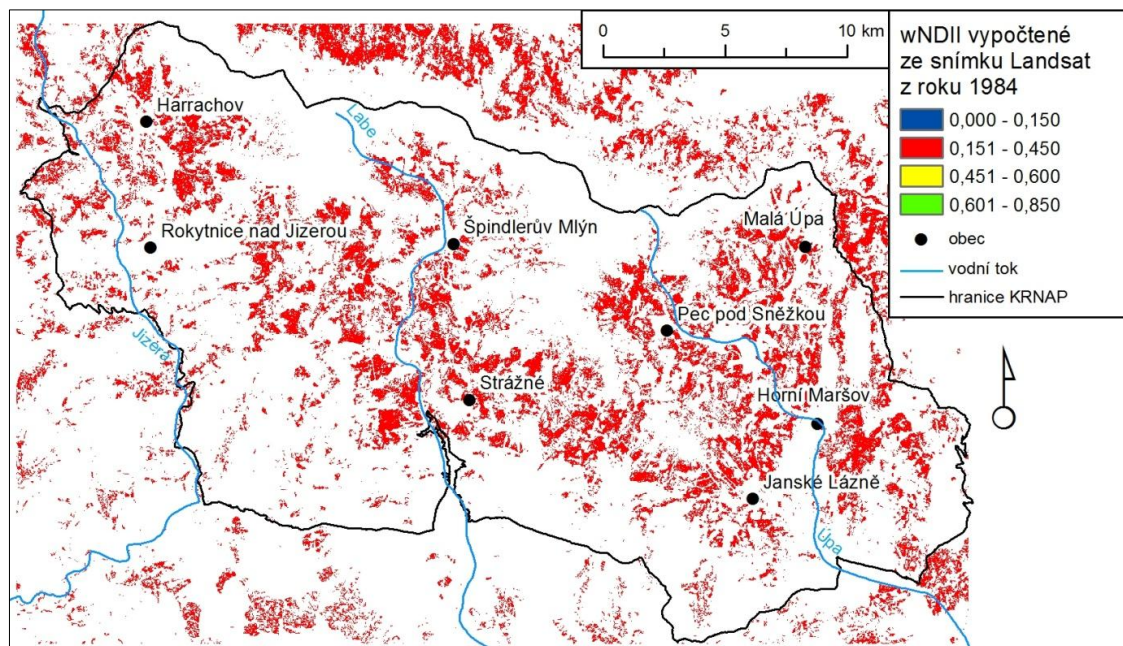
## PŘÍLOHY

### Příloha 1: Poloha použitých druživých scén



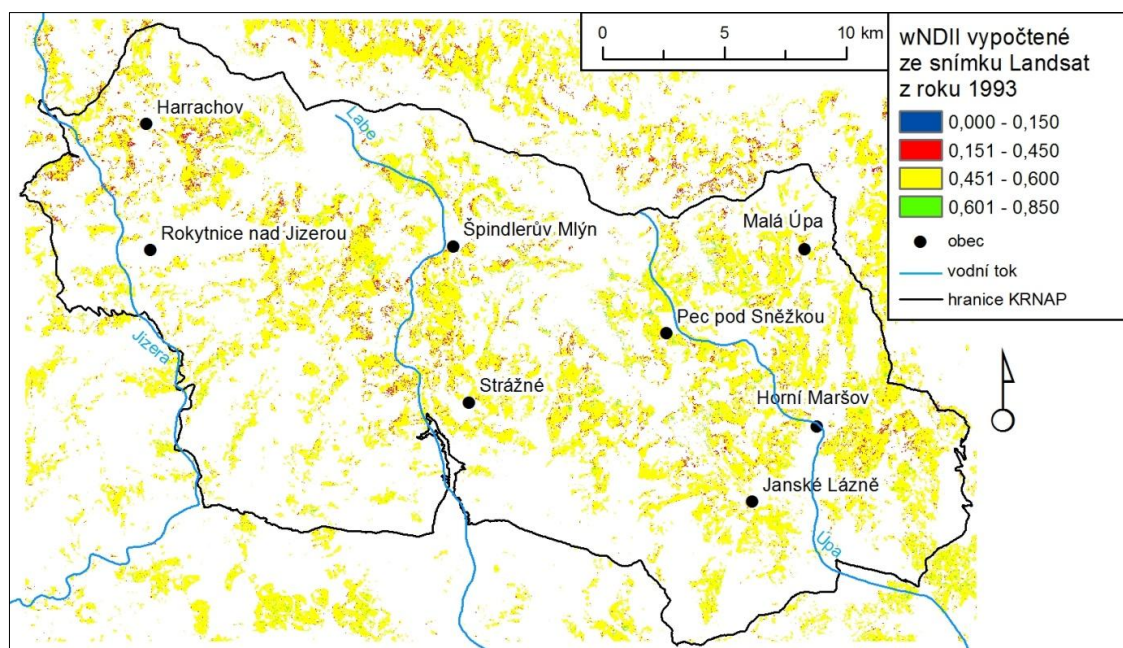
Zdroj: vlastní výstup.

### Příloha 2: wNDII z Landsat (1984)



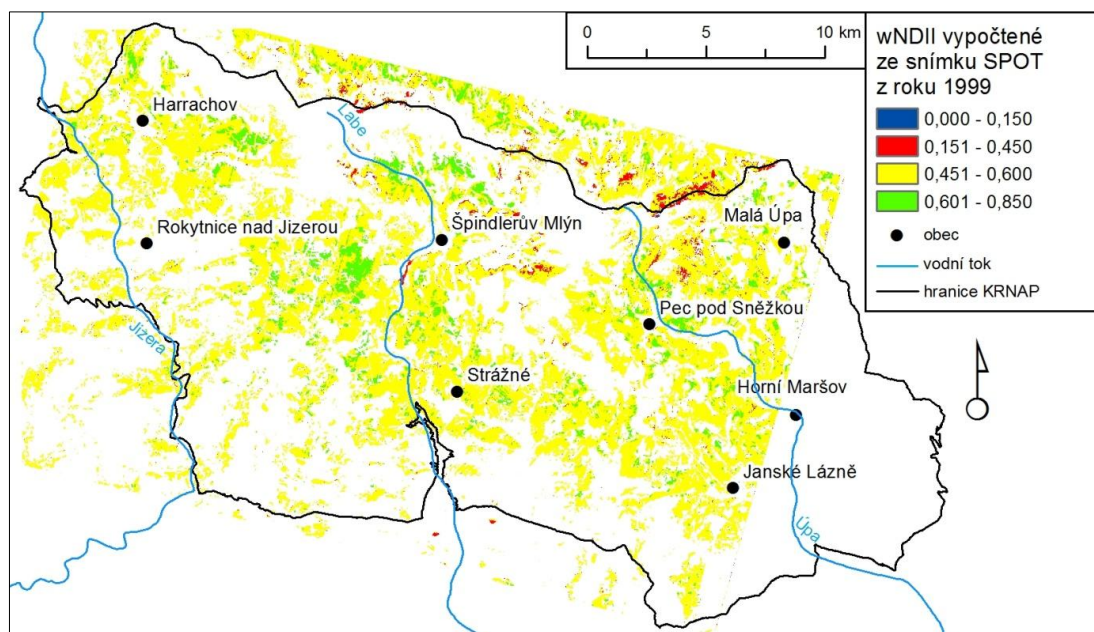
Zdroj: vlastní výstup.

### Příloha 3: wNDII z Landsat (1993)



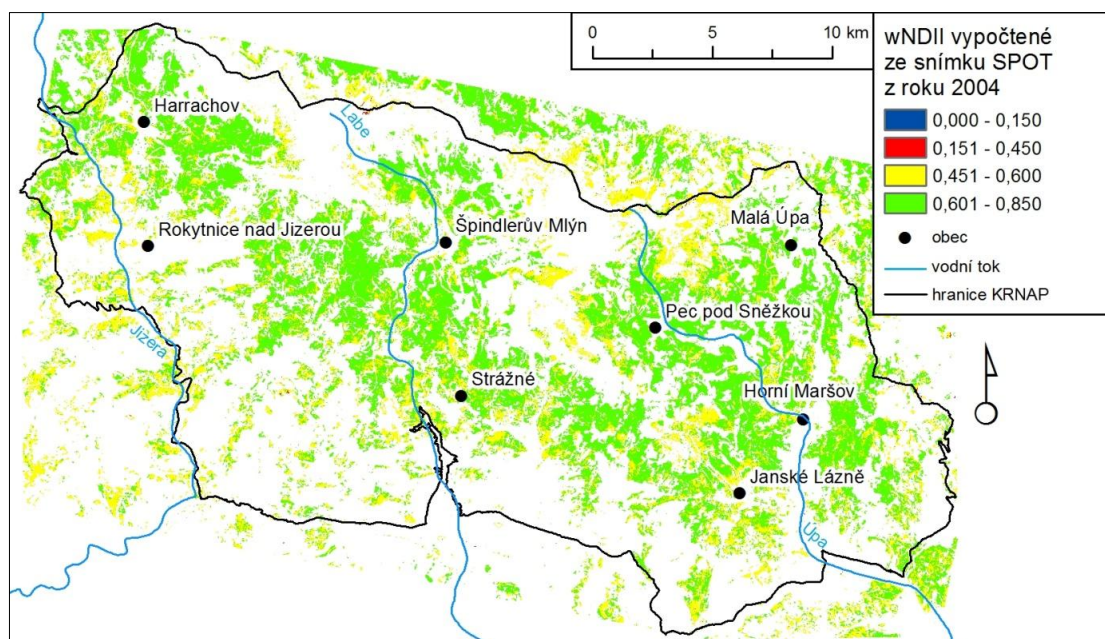
Zdroj: vlastní výstup.

**Příloha 4: wNDII ze SPOT (1999)**



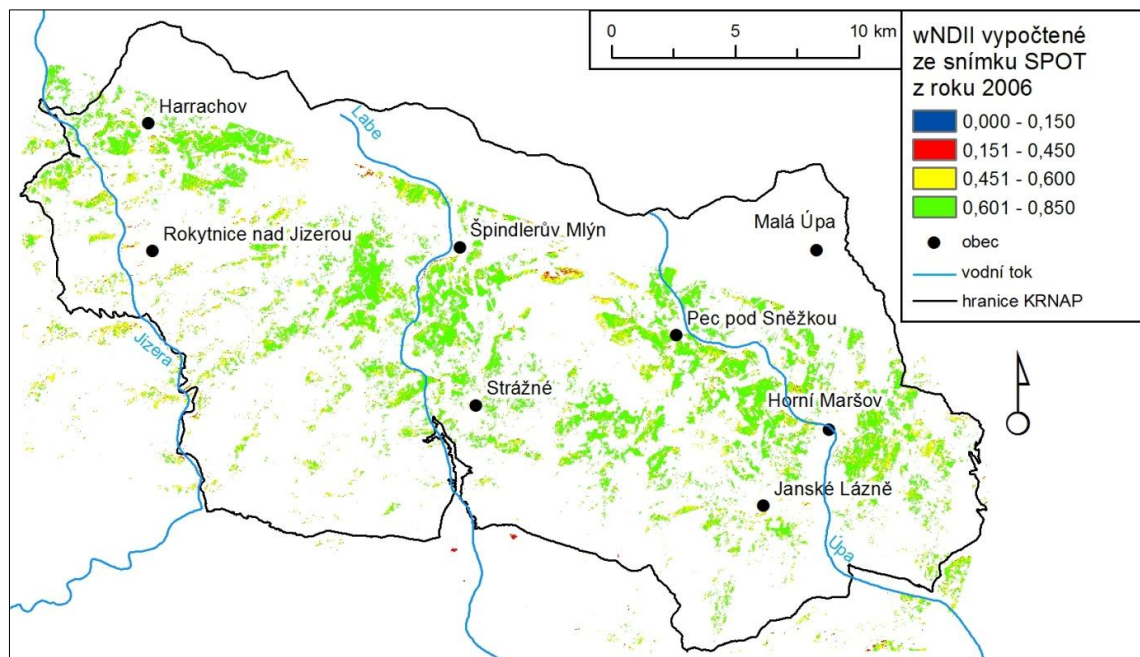
Zdroj: vlastní výstup.

**Příloha 5: wNDII ze SPOT (2004)**



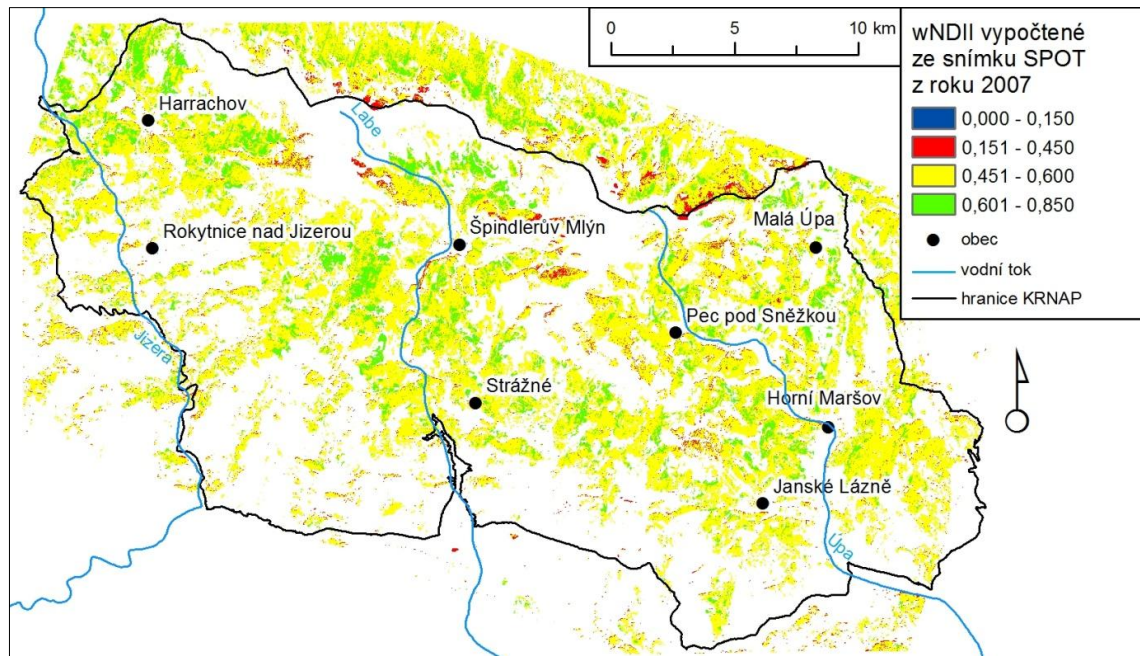
Zdroj: vlastní výstup.

**Příloha 6: wNDII ze SPOT (2006)**



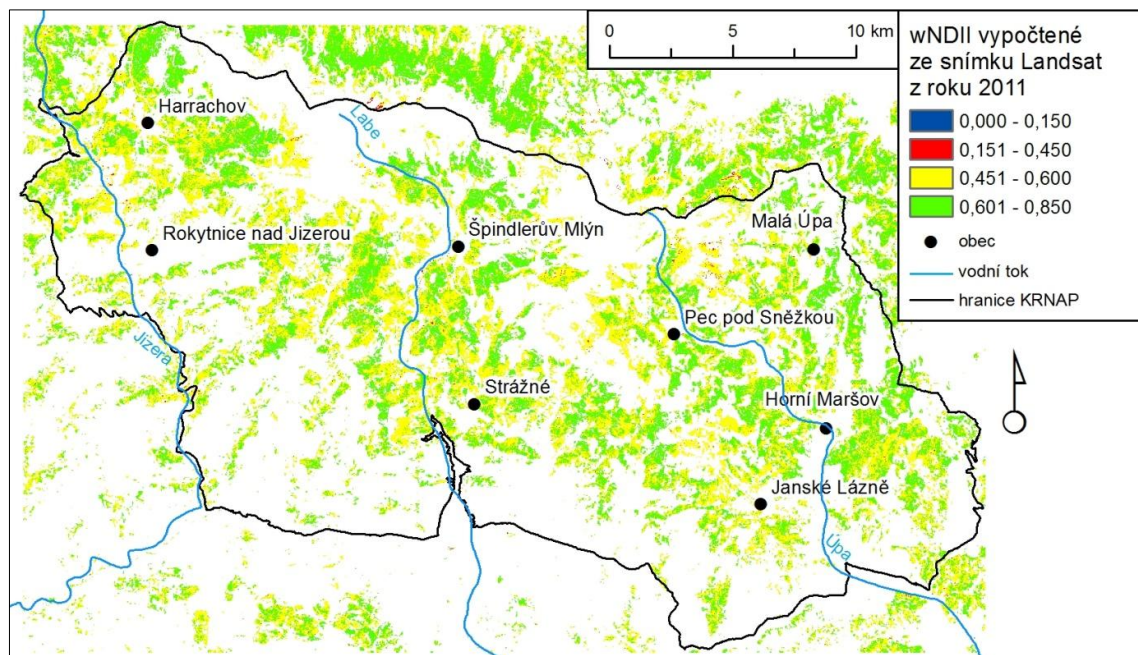
Zdroj: vlastní výstup.

**Příloha 7: wNDII ze SPOT (2007)**



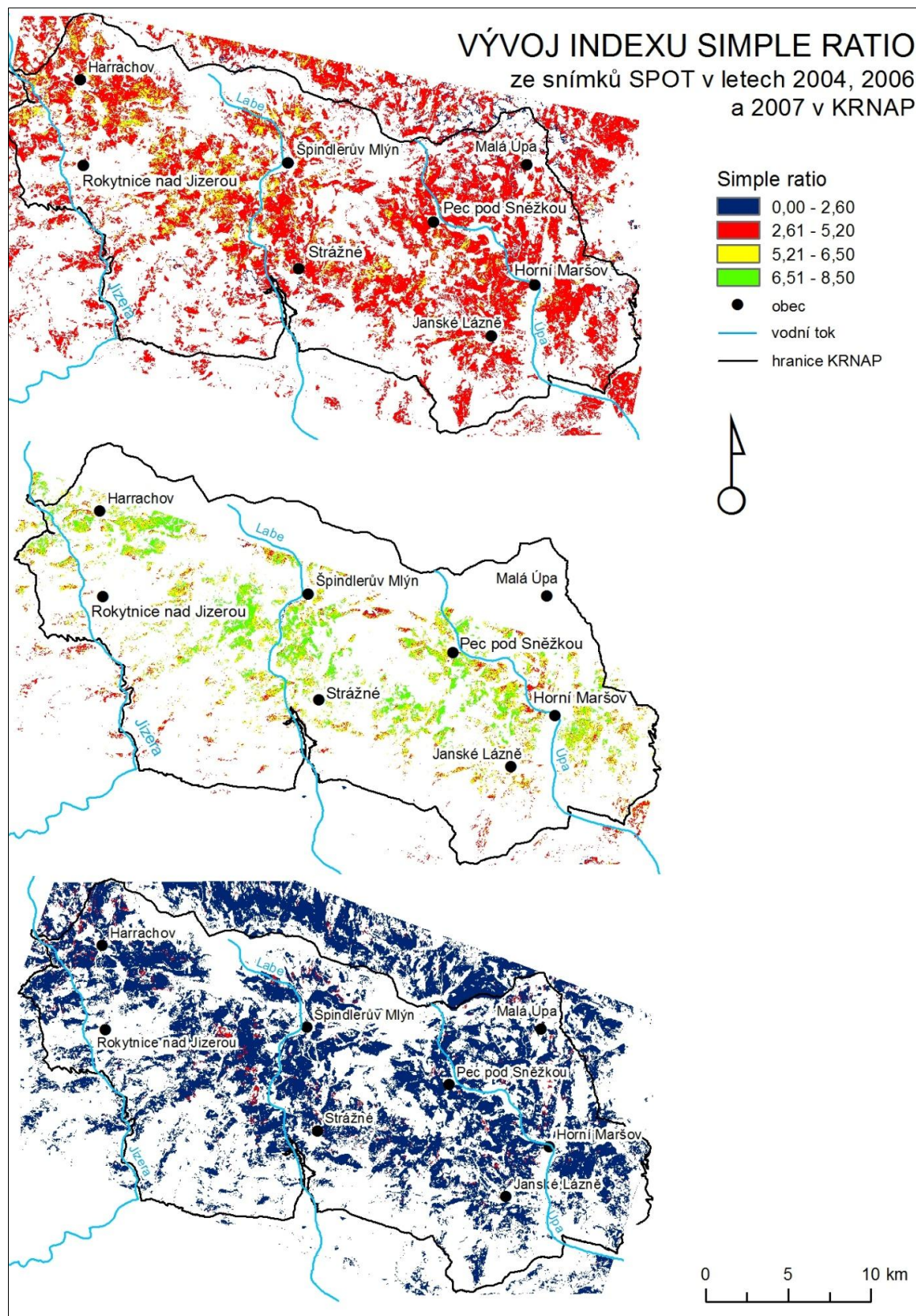
Zdroj: vlastní výstup.

**Příloha 8: wNDII z Landsat (2011)**



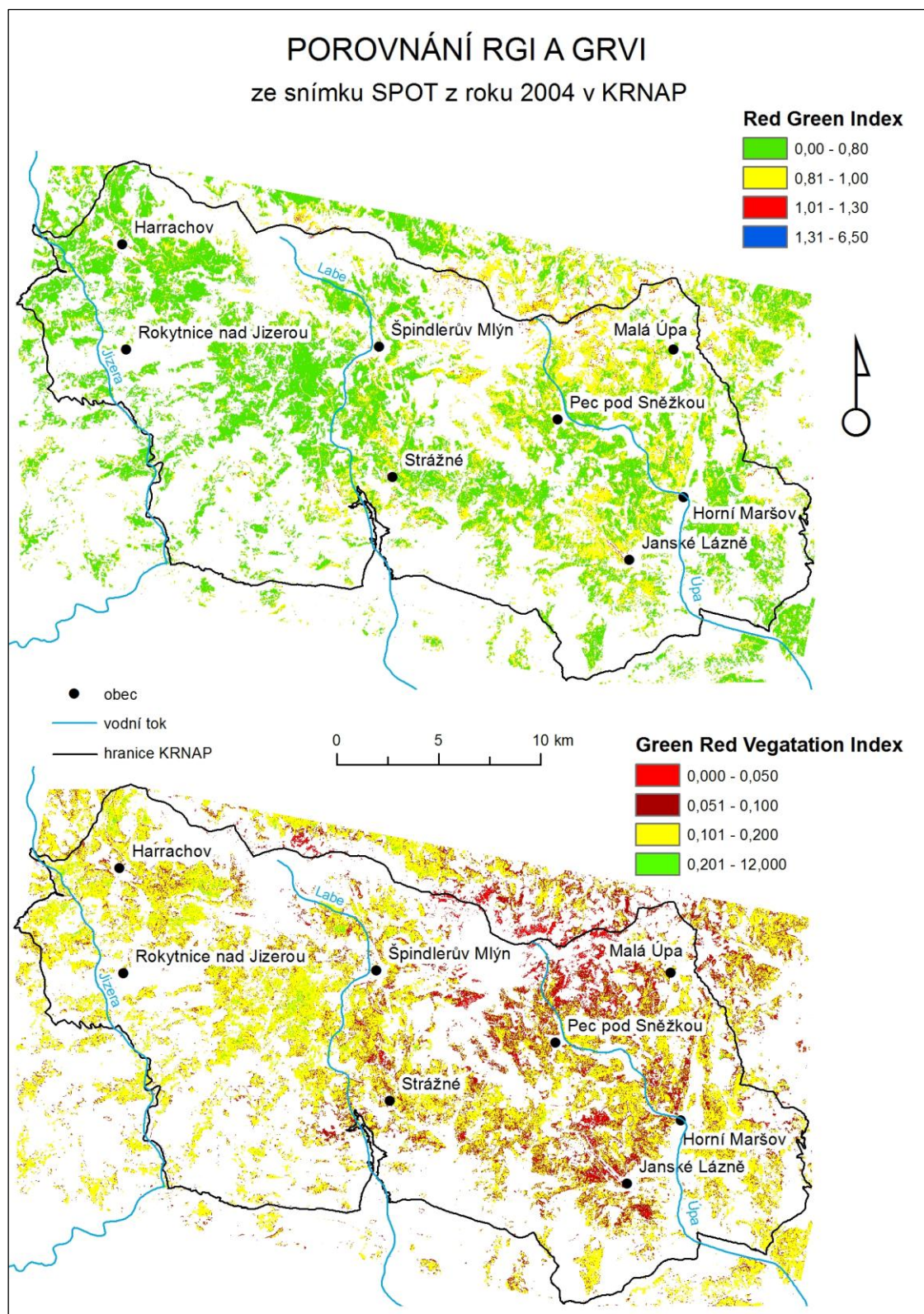
Zdroj: vlastní výstup.

**Příloha 9: Vývoj SR v letech 2004, 2006 a 2007**



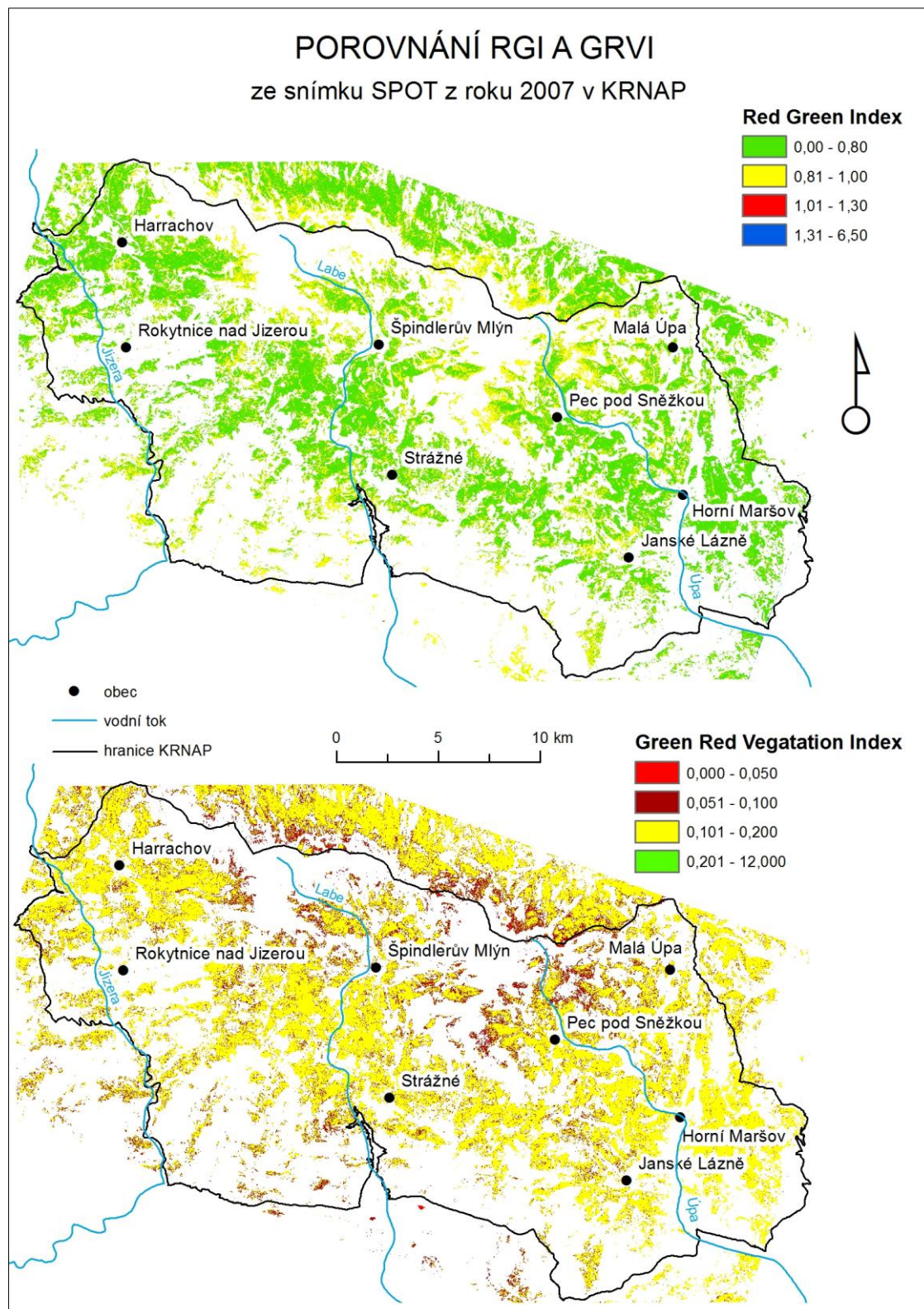
Zdroj: vlastní výstup.

**Příloha 10: Porovnání RGI a GRVI ze SPOT (2004)**



Zdroj: vlastní výstup.

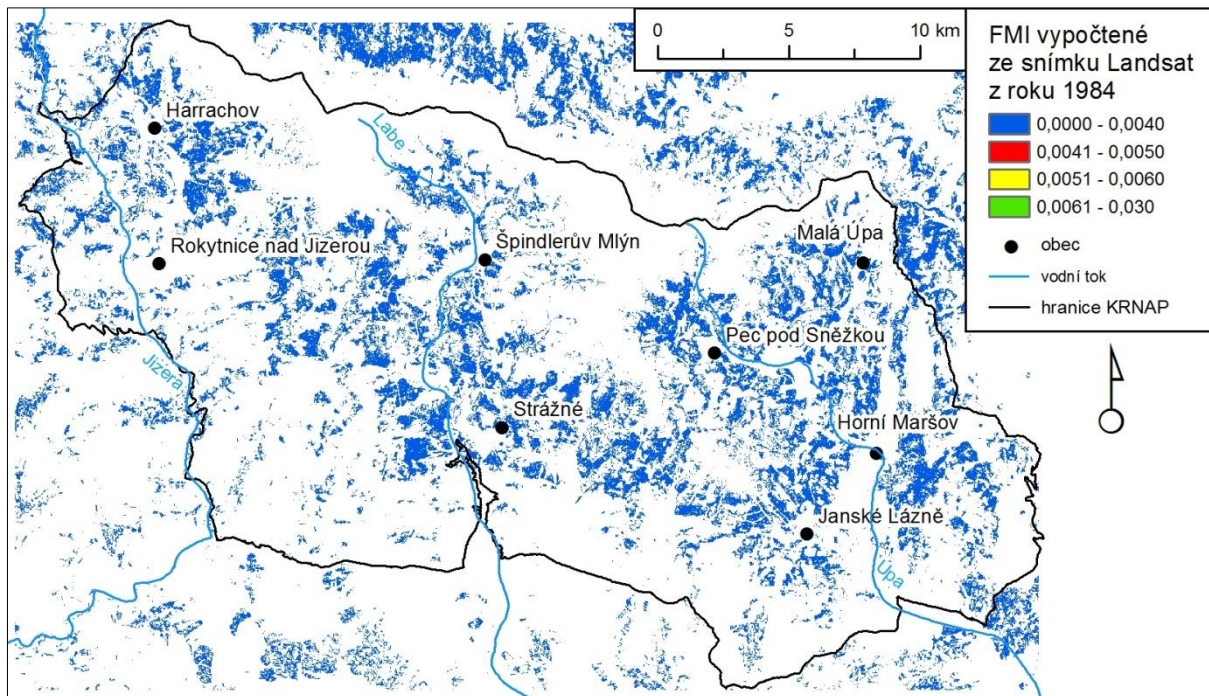
**Příloha 11: Porovnání RGI a GRVI ze SPOT (2007)**



Zdroj: vlastní výstup.

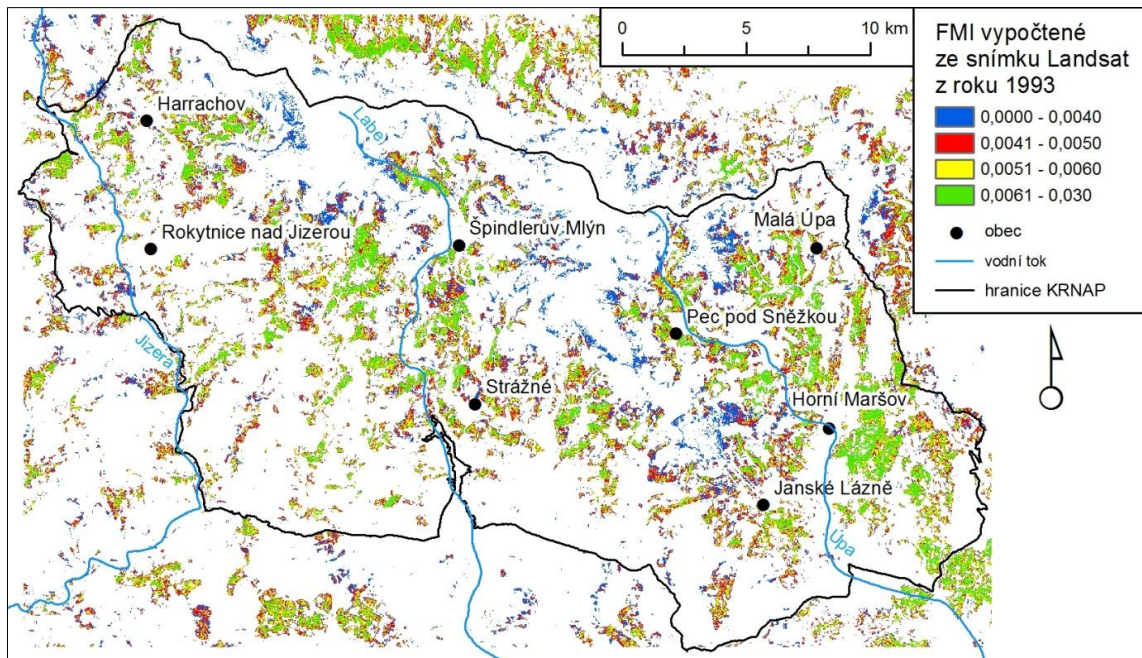


**Příloha 12: FMI z Landsat (1984)**



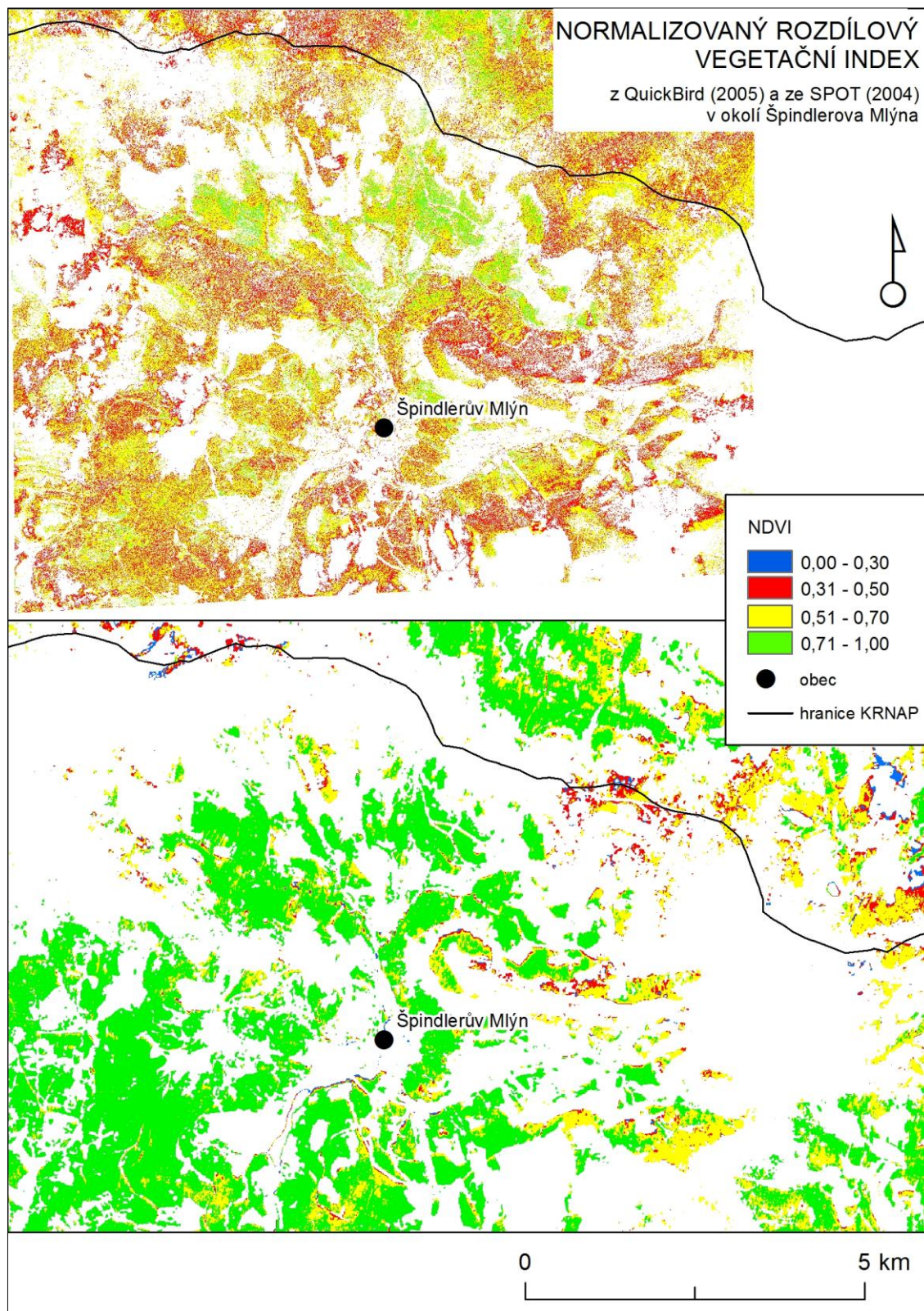
Zdroj: vlastní výstup.

**Příloha 13: FMI z Landsat (1993)**



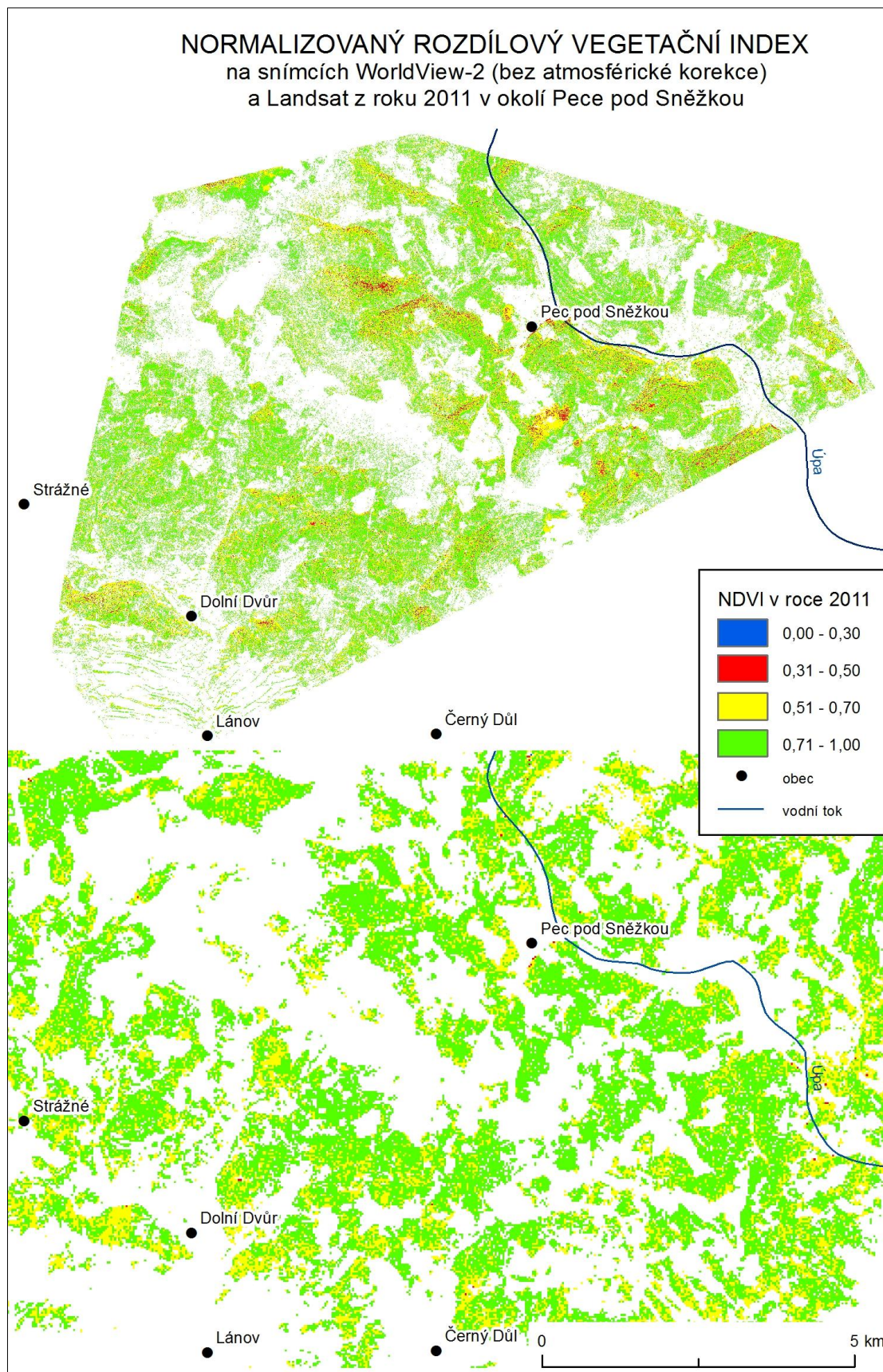
Zdroj: vlastní výstup.

**Příloha 14: Porovnání NDVI z QuickBird (2005) a SPOT (2004)**



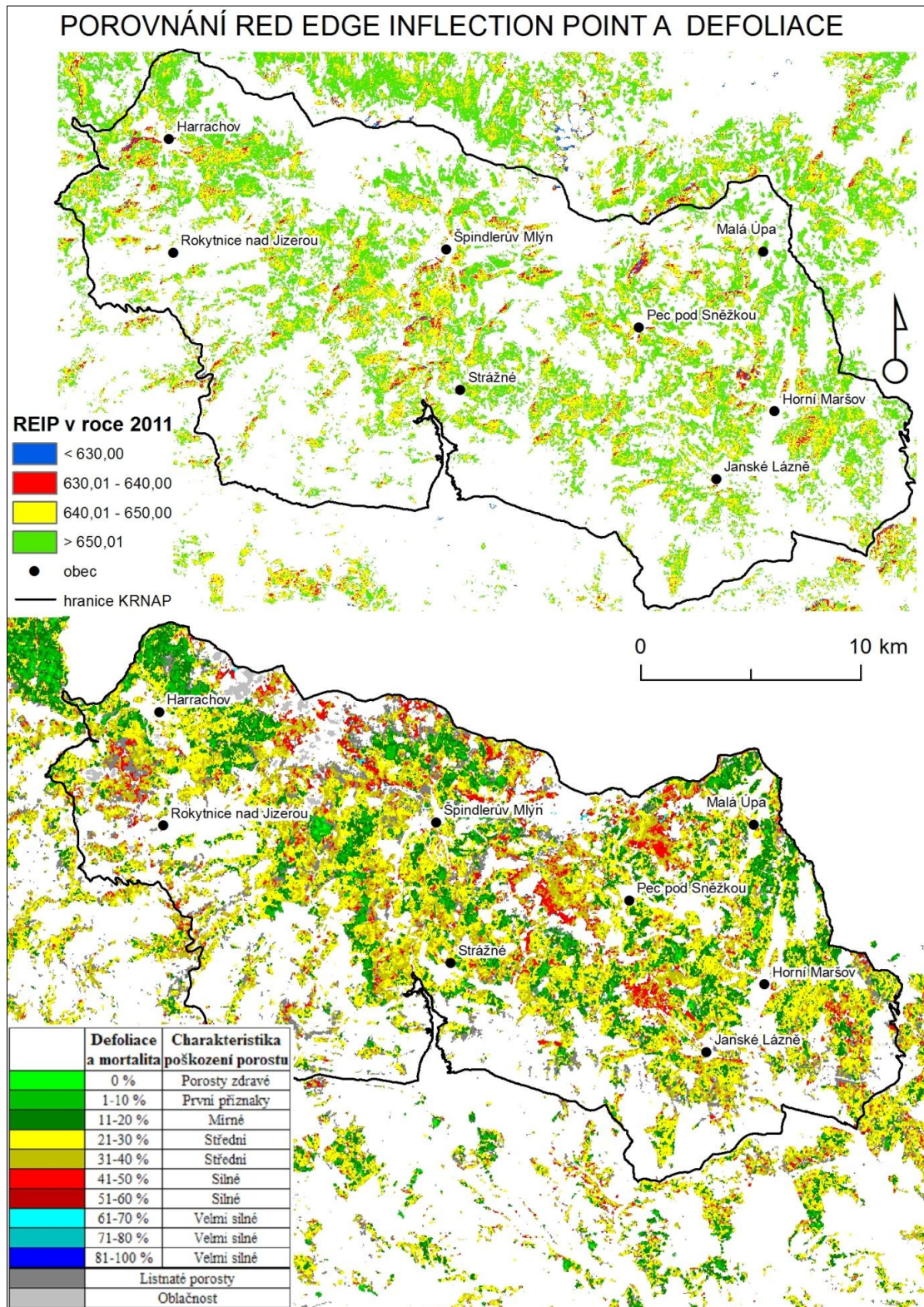
Zdroj: vlastní výstup.

**Příloha 15: Porovnání NDVI z WorldView-2 a Landsat (oba 2011)**



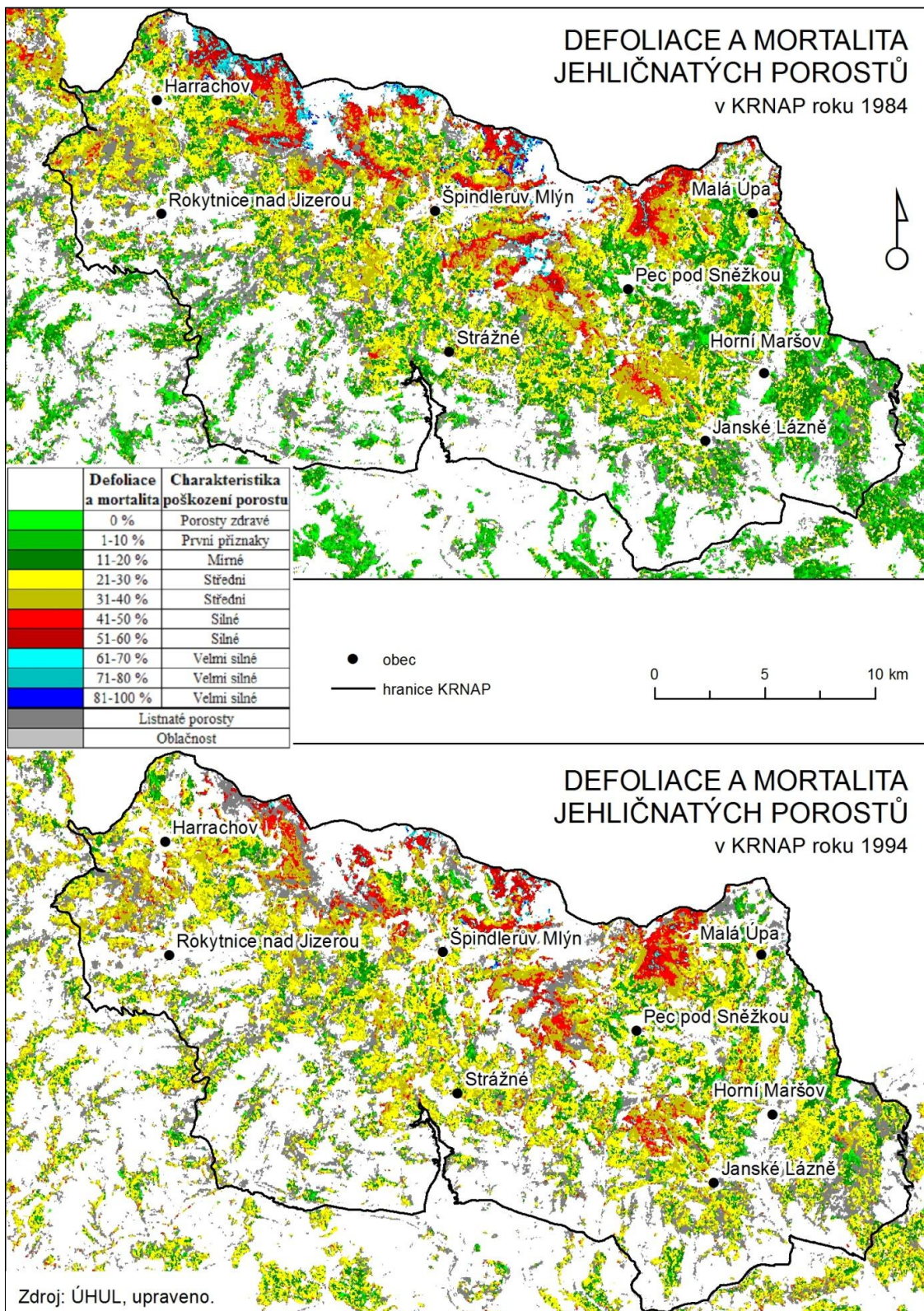
Zdroj: vlastní výstup.

**Příloha 16: REIP z Landsat (2011) a Stoklasova mapa defoliace a mortality jehličnatých porostů (2011)**

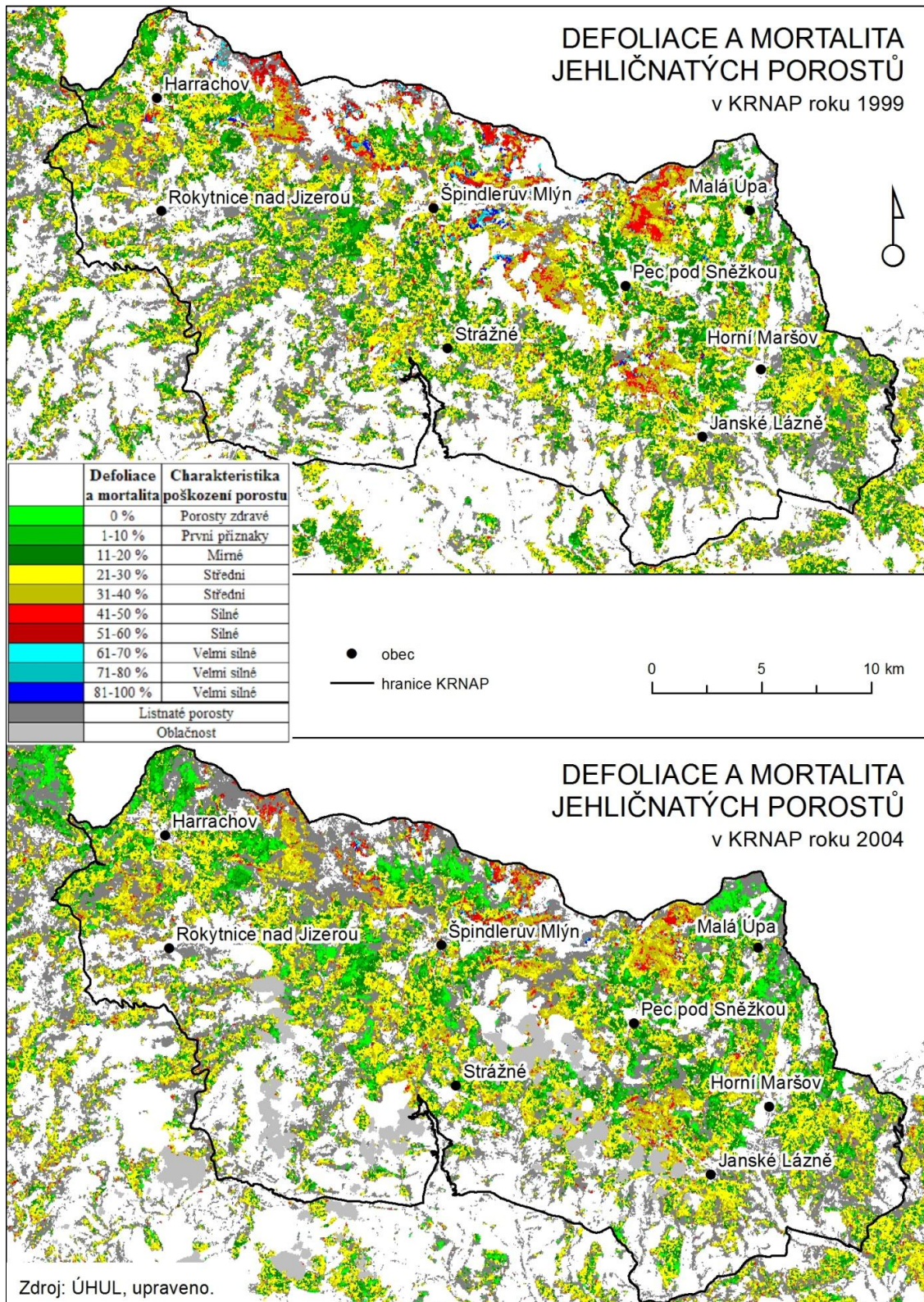


Zdroj: vlastní výstup, ÚHUL (upraveno).

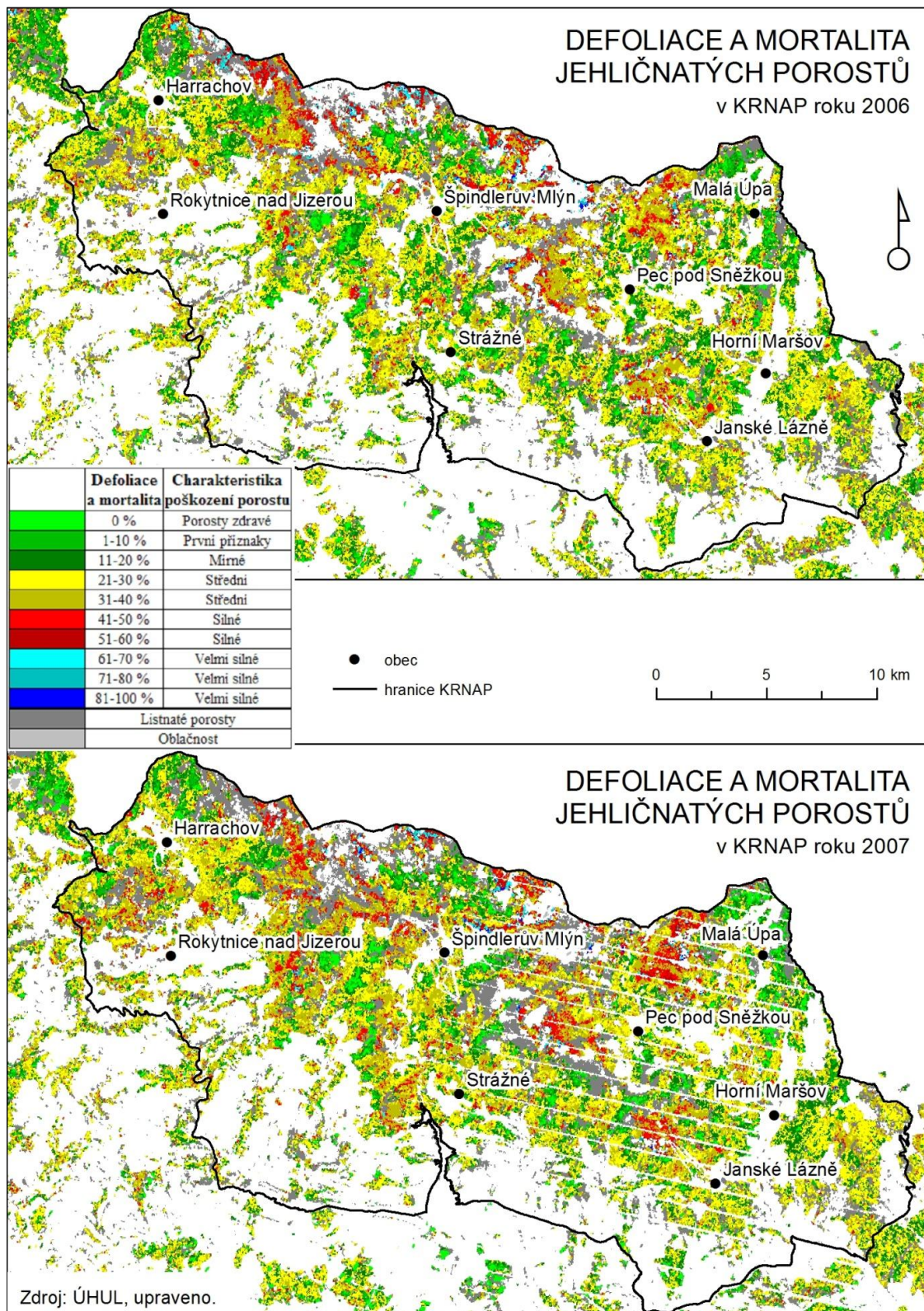
**Příloha 17: Defoliace a mortalita jehličnatých porostů v letech 1984 a 1994 dle Stoklasy**



**Příloha 18: Defoliace a mortalita jehličnatých porostů v letech 1999 a 2004 dle Stoklasy**



**Příloha 19: Defoliace a mortalita jehličnatých porostů v letech 2006 a 2007 dle Stoklasy**



**Příloha 20: Defoliace a mortalita jehličnatých porostů v roce 2011 dle Stoklasy**

