

Seznam příloh

1. Rodokmen pánů z Boskovic (zjednodušený)

Trnavsko-bučovická linie vývod od Oldřicha Trnavského z Boskovic a boskovická linie od jeho bratra Ladislava z Boskovic a na Třebové.

Klíčové zdroje: Josef PILNÁČEK, *Rodokmen s obrazy starých památek rodu z Boskovic*, Brno 1925

Alois Vojtěch ŠEMBERA, *Páni z Boskovic a potomní držitelé hradu boskovického na Moravě: Přidáno popsání hradu, města a okresu boskovického*, Vídeň 1870 a další.

2. Znak pánů z Boskovic

Znak vypočtený u Bartoloměje Paprockého z Hlohohol, autorem je slezský rytec Jana Willenberg

Zdroj: Bartoloměj PAPROCKÝ z HLOHOL, *Zrcadlo slavného Markrabství moravského*, reed. Ostrava 1993

Zpodobnění ze 14. století dochované v erbovní galerii hradu Laufu

Foto: Martina Fraňková

3. Rytiny boskoviců podle Bartoloměje Paprockého z Hlohohol

Václav Černohorský z Boskovic, Jan Šembera Černohorský z Boskovic, Anna Marie a Kateřna Černohorské z Boskovic

Zdroj: Bartoloměj PAPROCKÝ z HLOHOL, *Zrcadlo slavného Markrabství moravského*

4. Albrecht Černohorský z Boskovic

Neznámý autor, obraz vystavený v Lichtenštejnském archivu ve Vaduzu

Reprodukce poskytnutá ze zámku v Bučovicích

5. Anna Marie Černohorské z Boskovic provdaná z Lichtenštejna

Neznámý autor, obraz vystavený v Lichtenštejnském archivu ve Vaduzu

Reprodukce poskytnutá ze zámku v Bučovicích

6. Kateřina Černohorská z Boskovic provdaná z Lichtenštejna

Neznámý autor, obraz vystavený v Lichtenštejnském archivu ve Vaduzu

Reprodukce poskytnutá ze zámku v Bučovicích

7. Pečet' a podpis Jana Šembery Černohorského z Boskovic

MZA Brno, fond A7, karton 12, sign. 17

SOKA Olomouc, Fond Archiv města Litovel L 1–1, kart. 6, Inv. č. 1425

SOKA Olomouc, Fond Archiv města Litovel L 1–1, Inv. č. 85

8. Zámek Bučovice – dobová podoba

Obraz z roku 1757

Zdroj: Lenka ŠABATOVÁ, *Zámek Bučovice, stavebněhistorický průzkum*, Brno 2006

Obrazová příloha

„Ideální rekonstrukce renesanční podoby zámeckého areálu podle ing. arch. D. Menclové z roku 1953.“

Zdroj: Bohumil SAMEK a kol., *Renesanční zámek v Bučovicích*, Brno 1993

9. Zámek Bučovice

Zdroj: Lenka ŠABATOVÁ, *Zámek Bučovice, stavebněhistorický průzkum*

Fotodokumentace

10. Zámek Bučovice – nádvoří

Zdroj: Lenka ŠABATOVÁ, *Zámek Bučovice, stavebněhistorický průzkum*

Fotodokumentace

Jarmila KRČÁLOVÁ, *Zámek v Bučovicích*, Praha 1979

11. Zámek Bučovice – heraldická výzdoba

Znak pánů z Boskovic, Krajířů z Krajku a Šliků z Passau

Vlastní foto

Znak boskovického rodu v císařském sále Bučovického zámku

Zdroj: Jarmila KRČÁLOVÁ, *Zámek v Bučovicích*, Praha 1979

12. Zámek Bučovice – císařský sál

Karel V.

Zdroj: František FIŠER - Milada LEJSKOVÁ-MATYÁŠOVÁ, *Renesanční nástěnné malby ve státním zámku v Bučovicích a jejich restaurace*, ZPP 16, 1956

Jarmila KRČÁLOVÁ, *Zámek v Bučovicích*, Praha 1979

13. Zámek Bučovice – zaječí sál

Zdroj: Jarmila KRČÁLOVÁ, *Zámek v Bučovicích*, Praha 1979

14. Památky města Litovle

Radnice, pamětní desky Jana Šembery

Zdroj: <http://www.litovel.eu/cs/turistika/prochazka-litovli/radnice-a-radnicni-vez.html> (25.7.2010)

15. Řád města Litovle

Titulní list

SOKA Olomouc, Fond Archiv města Litovel L 1–1, Inv. č. 110, Kniha statutů města

16. Šembera mezi realitou a fikcí

Šembera jako černý kůň osedlaný čertem

Zdroj: Karla BUFKOVÁ-WANKLOVÁ, *Z Ječmínkovy říše. Moravské pověsti*, Praha 1994

Jimram z Boskovic – portrét fiktivního posledního Boskovice z knihy Emanuela Zítka

Zdroj: Emanuel ZÍTEK, *Cizáci*, Praha 1937

17. Karel z Lichtenštejna

Zdroj: Pavel JUŘÍK, *Moravská dominia Liechtensteinů a Dietrichsteinů*, Praha 2009

18. Maxmilián z Lichtenštejna

Zdroj: Pavel JUŘÍK, *Moravská dominia Liechtensteinů a Dietrichsteinů*, Praha 2009

19. Zakladatelská scéna kláštera paulánů ve Vranově

Maxmilián a Kateřina z Lichtenštejna

Zdroj: Pavel JUŘÍK, *Moravská dominia Liechtensteinů a Dietrichsteinů*, Praha 2009

20. Erb Karla z Lichtenštejna

Mikulovská větev pánů z Lichtenštejna, Karlova linie

Znak doplněný o boskovický erb

Zdroj: Jan ŽUPANIČ – Michal FIALA – František STELLNER, *Encyklopedie knížecích rodů zemi Koruny české*, Praha 2001

Pečeť Karla z Lichtenštejna

SOKA Olomouc, Fond Archiv města Litovel L 1–1, Inv. č. 110

21. Lichtenštejnská hrobka ve Vranově u Brna

Rakev Kateřiny z Boskovic

Foto: Kateřina Dufková

22. Karel Eusebius z Lichtenštejna

S lichtenštejnským erbem, v levém horním rohu znak pánů z Boskovic

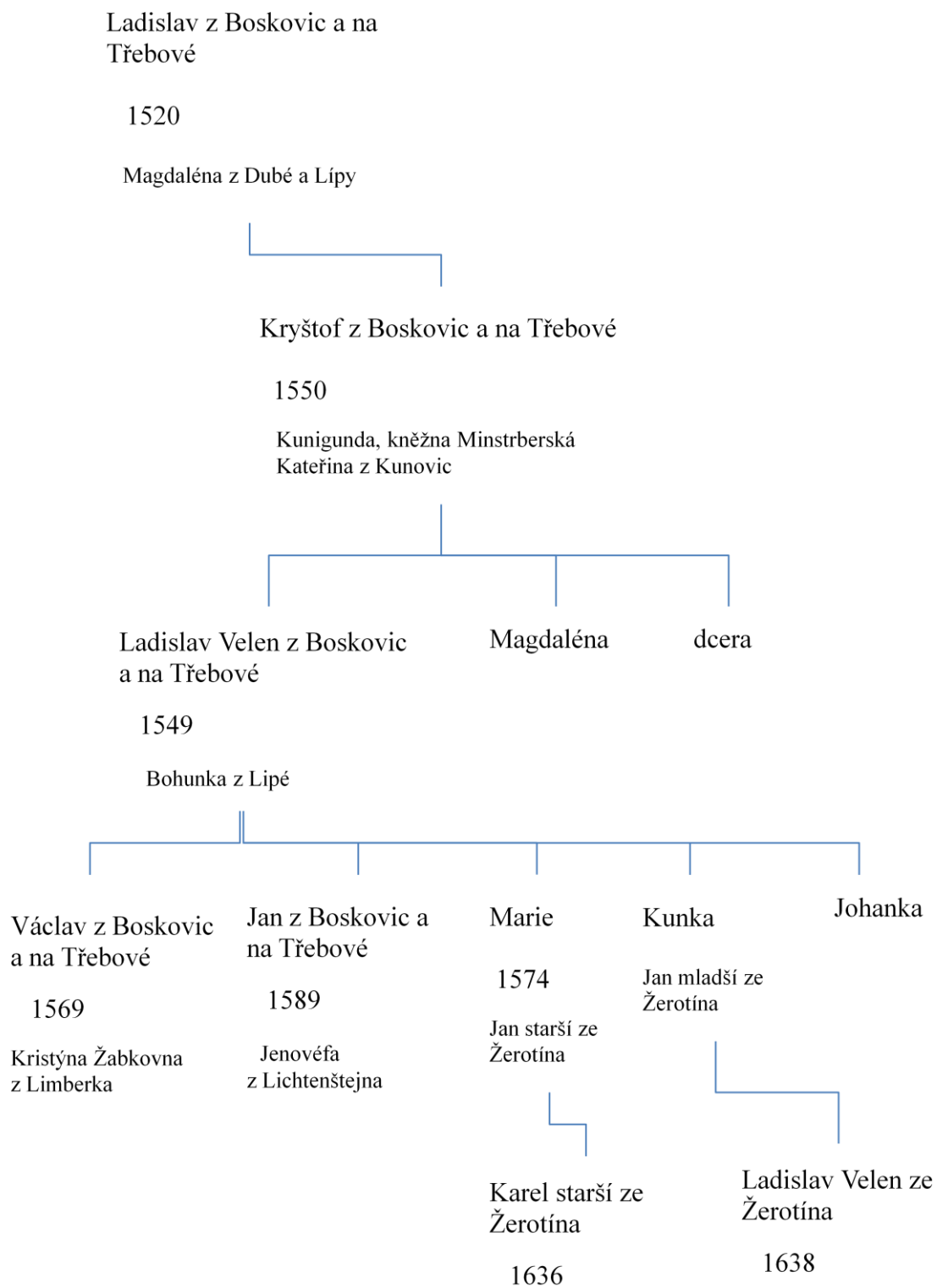
Zdroj: Thomas WINKELBAUER, *Fürst und Fürstendiener. Gundaker von Liechtenstein, ein österreichischer Aristokrat des konfessionellen Zeitalters*, Wien 1999

Pavel JUŘÍK, *Moravská dominia Liechtensteinů a Dietrichsteinů*, Praha 2009

Příloha č. 1

Rodokmen pánů z Boskovic (zjednodušený)

1. Boskovická linie

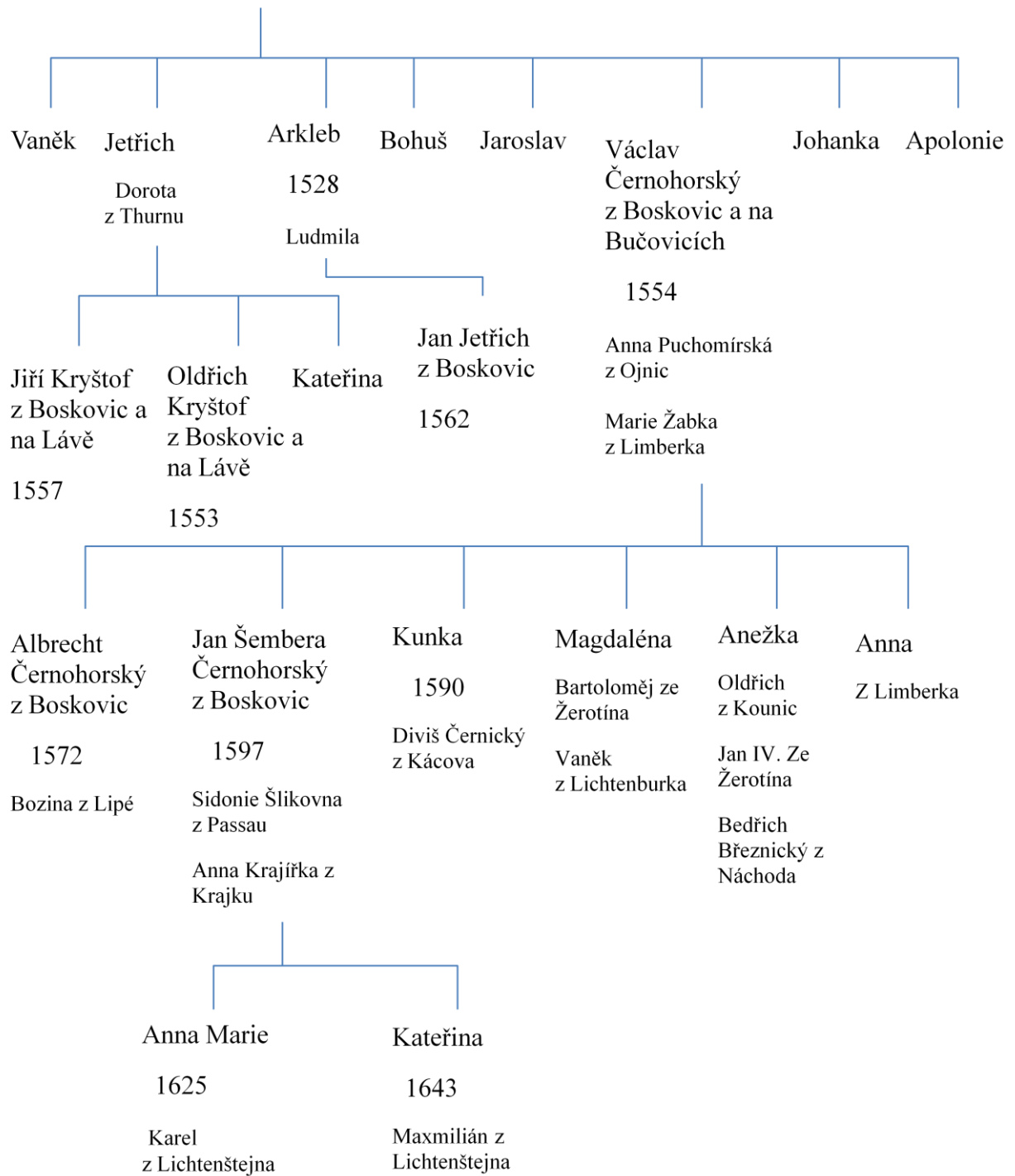


2. Trnavsko-bučovická linie

Oldřich Trnavský z Boskovic

1500

Eliška z Janovic
Kateřina ze Sovince



Příloha č. 2

Znak pánů z Boskovic



Vypodobněný u Bartoloměje Paprockého
z Hlohov

Zpodobnění ze 14. století dochované
v erbovní galerii hradu Laufu



Příloha č. 3

Rytiny boskoviců podle Bartoloměje Paproského z Hlohov

Václav Černohorský z Boskovic



Anna Marie a Kateřina Černohorské z Boskovic



Jan Šembera Černohorský z Boskovic



Příloha č. 4

Albrecht Černožorský z Boskovic



Příloha č. 5

Anna Marie Černoorské z Boskovic provdaná z Lichtenštejna



Příloha č. 6

Kateřina Černoorská z Boskovic provdaná z Lichtenštejna



Příloha č. 7

Pečeť Jana Šembery Černoorského z Boskovic



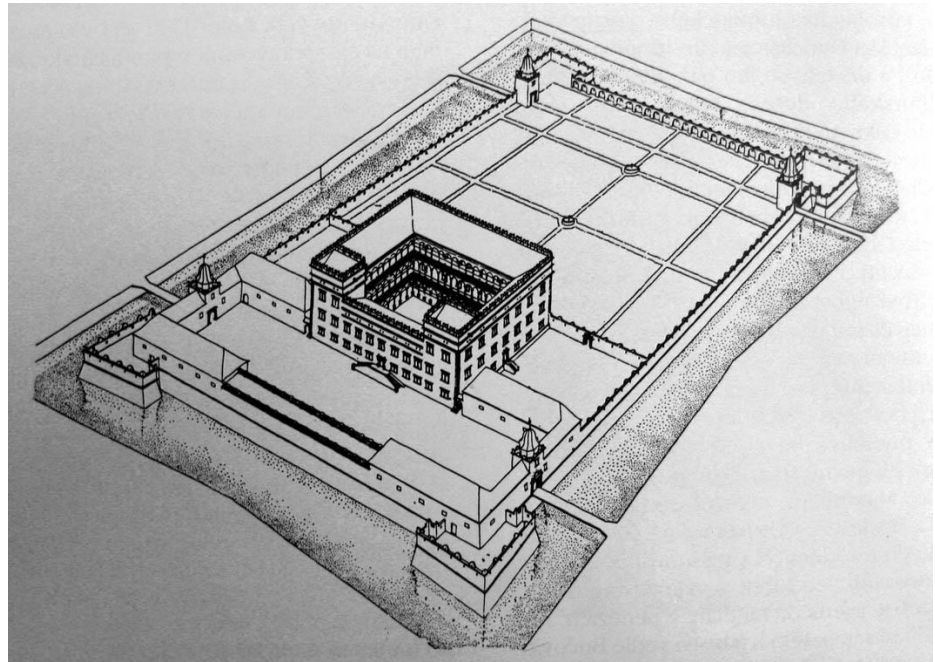
Podpis Jana Šembery

Jana Šembery Černoorského z Boskovic
Podpis Jana Šembery Černoorského z Boskovic

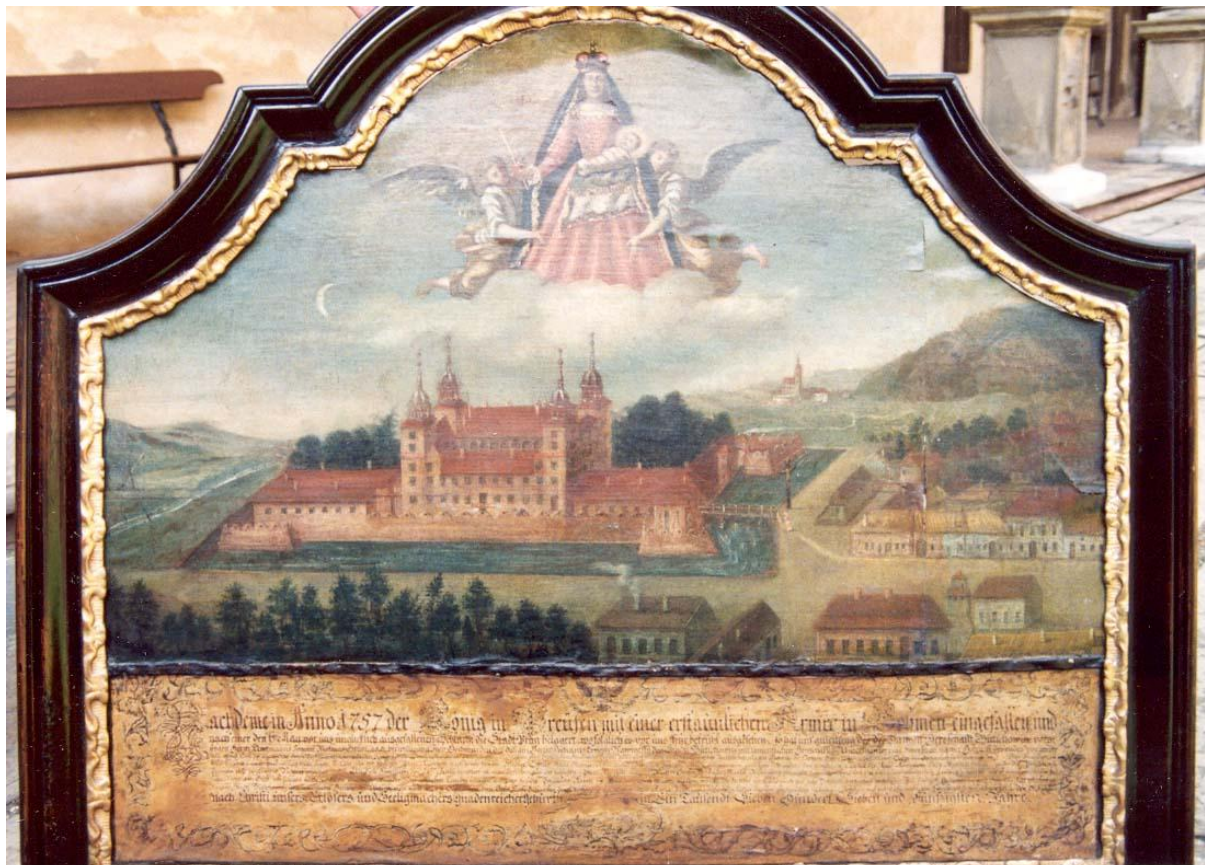
Příloha č. 8

Zámek Bučovice – dobová podoba

Ideální rekonstrukce



Podoba z roku 1757



Příloha č. 9

Zámek Bučovice

Celkový pohled na východní průčelí zámku



Západní
průčelí zámku



Příloha č. 10

Zámek Bučovice – arkádové nádvoří



Příloha č. 11

Zámek Bučovice – heraldická výzdoba

Průčelí nade dveřmi



Císařský sál



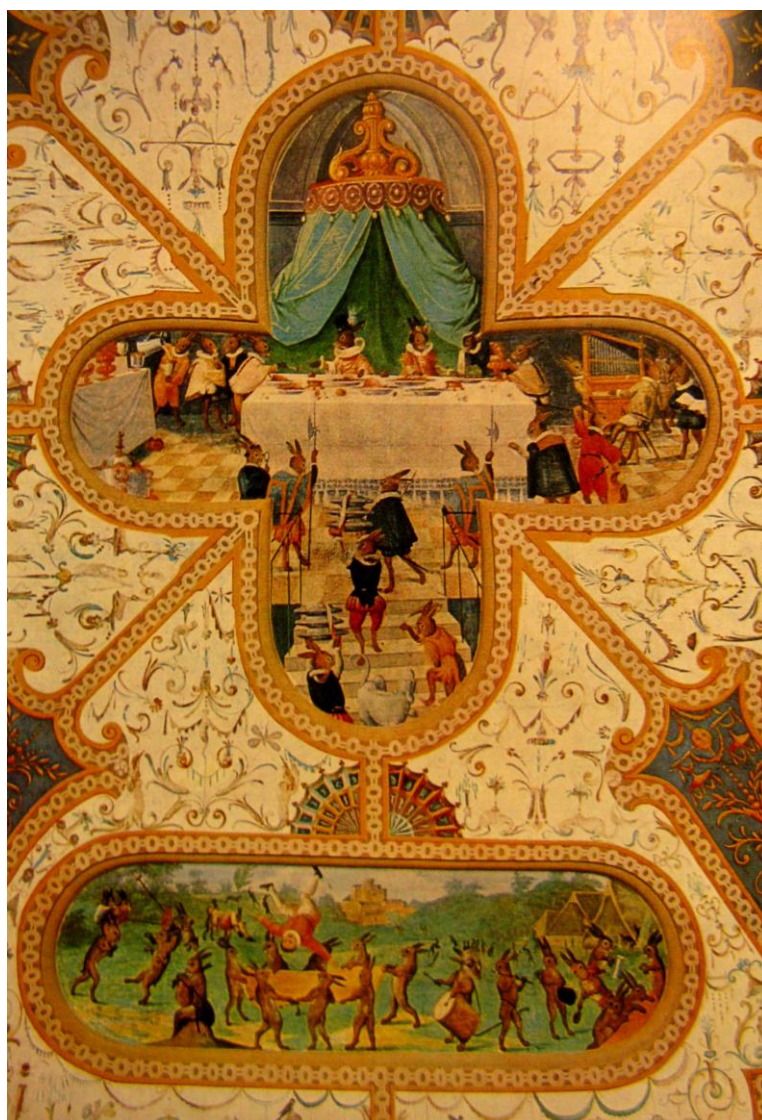
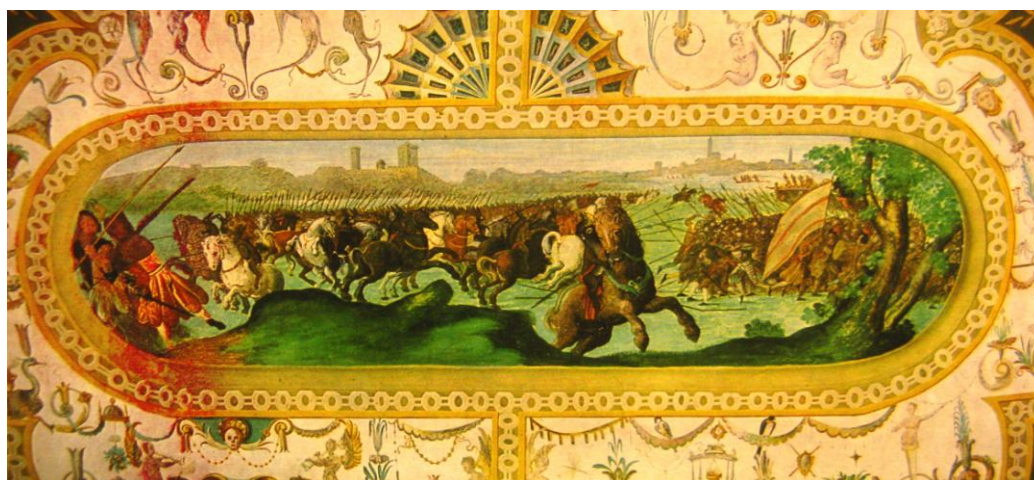
Příloha č. 12

Zámek Bučovice – císařský sál



Příloha č. 13

Zámek Bučovice – zaječí sál



Příloha č. 14

Památky města Litovle



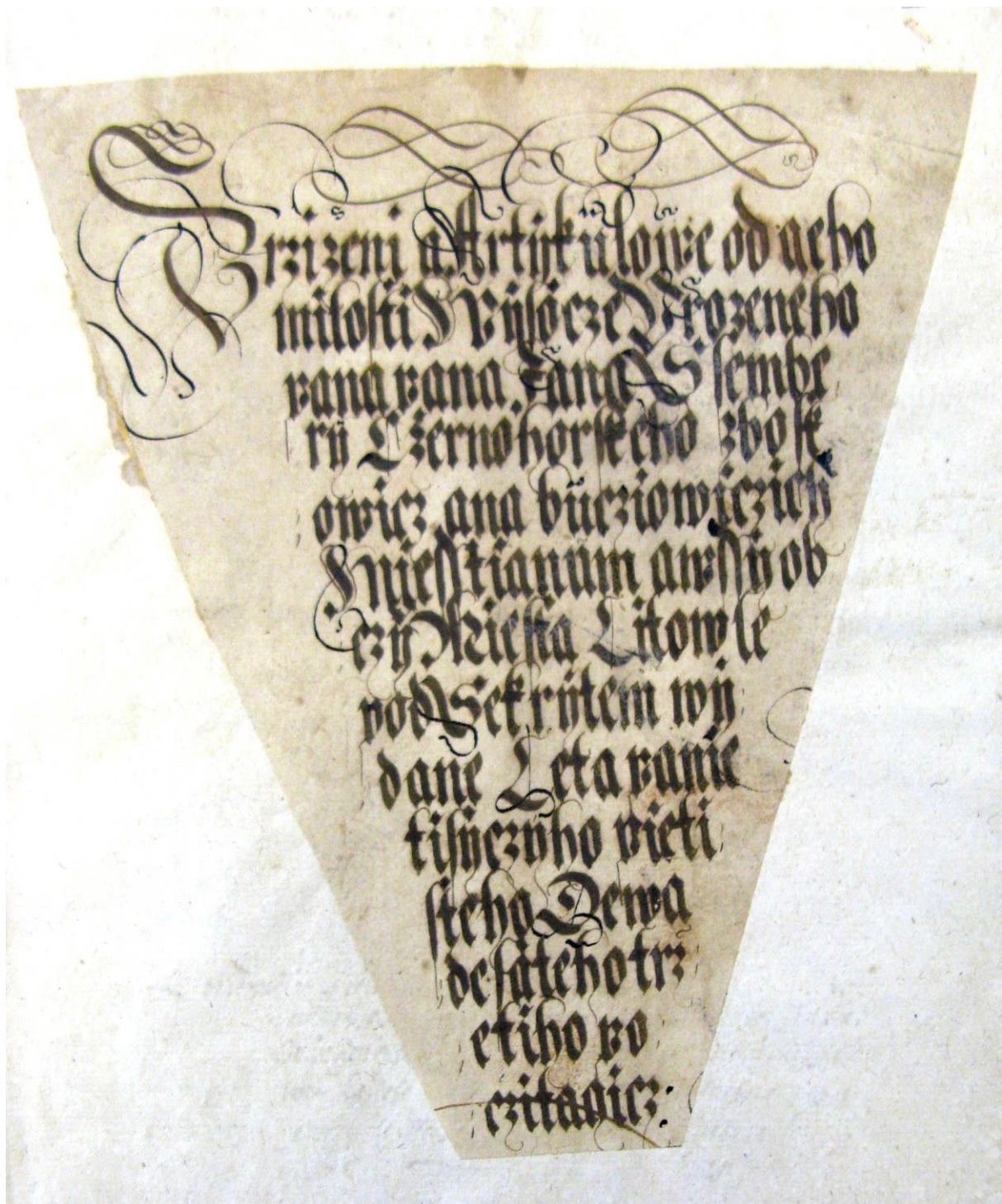
Radnice

Pamětní deska Jana Šembery



Příloha č. 15

Kniha statutů města Litvle



Příloha č. 16

Jan Šembera mezi realitou a fikcí

Jan Šembera jako
černý kůň nesoucí
ďábla



Jimram Černohorský z Boskovic

Příloha č. 17

Karel z Lichtenštejna



Příloha č. 18

Maxmilián z Lichtenštejna



Příloha č. 19

Erb a pečeť Karla z Lichtenštejna



Příloha č. 20

Zakladatelská scéna paulánského kláštera ve Vranově u Brna

Maxmilián a Kateřina z Lichtenštejna

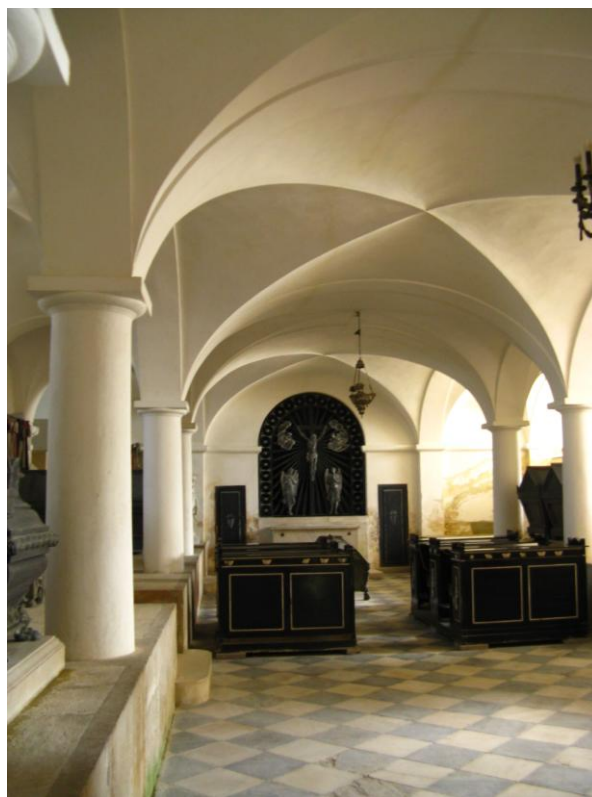


Kostel Narození
Panny Marie



Příloha č. 21

Hrobka pánů z Lichtenštejna



Rakev Kateřiny Černohorské z Lichtenštejna rozené z Boskovic



Příloha č. 22

Karel Eusebius z Lichtenštejna

