

Přílohy

Příloha 1: Dotazník

Dobrý den Vážené kolegyně/ kolegové,

ráda bych Vás požádala o spolupráci při vyplňování dotazníku. Výsledky budou použity v mé diplomové práci, která je zaměřena na ošetřování cévních vstupů.

Každou otázku si pozorně přečtete a zaškrtnete vždy **jen jednu** odpověď. Prosím Vás o pravdivé vyplnění informací, aby nedošlo ke zkreslení výsledků výzkumu.

Ubezpečuji Vás, že dotazník je **anonymní** a bude sloužit **pouze k výzkumným účelům**.

Předem děkuji za Vaši ochotu a strávený čas.

Bc. Marcela Vašková

Studentka 1. lékařské fakulty UK

Váš věk:

- Do 25 let
- 25-35 let
- 36 a více let

Pohlaví:

- muž
- žena

Nejvyšší dosažené vzdělání:

- SŠ
- VOŠ
- VŠ

Počet let praxe:

- do 5 let
- 5-15 let
- 16 a více let

- 1) Znáte standard ošetrovatelské péče o zavádění a ošetřování periferního žilního katétru?
 - Ano
 - Ne
- 2) Jak dlouho necháváte zavedený periferní žilní katétr?
 - max. 2 dny
 - max. 3 dny
 - dokud je funkční
- 3) Jak často převazujete periferní žilní katétr?
 - Každý den
 - Dle potřeby
 - Při výměně katétru
- 4) Převazujete periferní žilní katétr sterilně?
 - Ano- se sterilním materiálem, sterilními rukavicemi a rouškou
 - Ano- se sterilním materiálem a rouškou
 - Ano- pouze se sterilním materiálem
 - Ne
- 5) Zapisujete údaje o převazu do ošetrovatelské dokumentace?
 - Ano
 - Ne
- 6) Označujete datum převazu na krycí materiál PŽK?
 - Ano
 - Ne
- 7) Vypište materiál, který používáte k převazu periferního žilního katétru:
.....
- 8) Znáte standard ošetrovatelské péče o zavádění a ošetřování centrálního žilního katétru?
 - Ano
 - Ne
- 9) Jak často převazujete centrální žilní katétr?
 - Každý den
 - Ob den
 - Dle potřeby

- 10) Převazujete centrální žilní katétr sterilně?
- Ano- se sterilním materiálem, sterilními rukavicemi a ústekom
 - Ano- se sterilním materiálem a ústenkou
 - Ano- pouze se sterilním materiálem
 - Ne
- 11) Jaký desinfekční roztok používáte k desinfekci místa vpichu centrálního žilního katétru?
- Betadine
 - Chlorhexidin
 - Skinsept
 - Cutasept
 - Jiné: jaké?
 - Nedesinfikuji okolí
- 12) Používáte k převazu i antiseptické obvazy (př. Inadine...)?
- Ano, jaký?
 - Ne
- 13) Jaký krycí materiál používáte k přelepení CŽK?
- Netransparentní materiál (př. Curapor...)
 - Transparentní materiál (př. Tegaderm...)
 - Jiný, jaký?
- 14) Desinfikujete vstupní lumen před každým použitím katétru?
- Ano- CŽK i PŽK
 - Ano- pouze CŽK
 - Ne
- 15) Pokud u otázky č. 14 odpovíte kladně: Jaký desinfekční roztok používáte?
- Cutasept
 - Skinsept
 - Jiný, jaký?
- 16) Používáte heparinovou zátku po použití katétru?
- Ano- u CŽK i PŽK
 - Ano- pouze u CŽK
 - Ne

17) Zapisujete údaje o převazu do ošetřovatelské dokumentace?

- Ano
- Ne

18) Označuje datum převazu na krycí materiál CŽK?

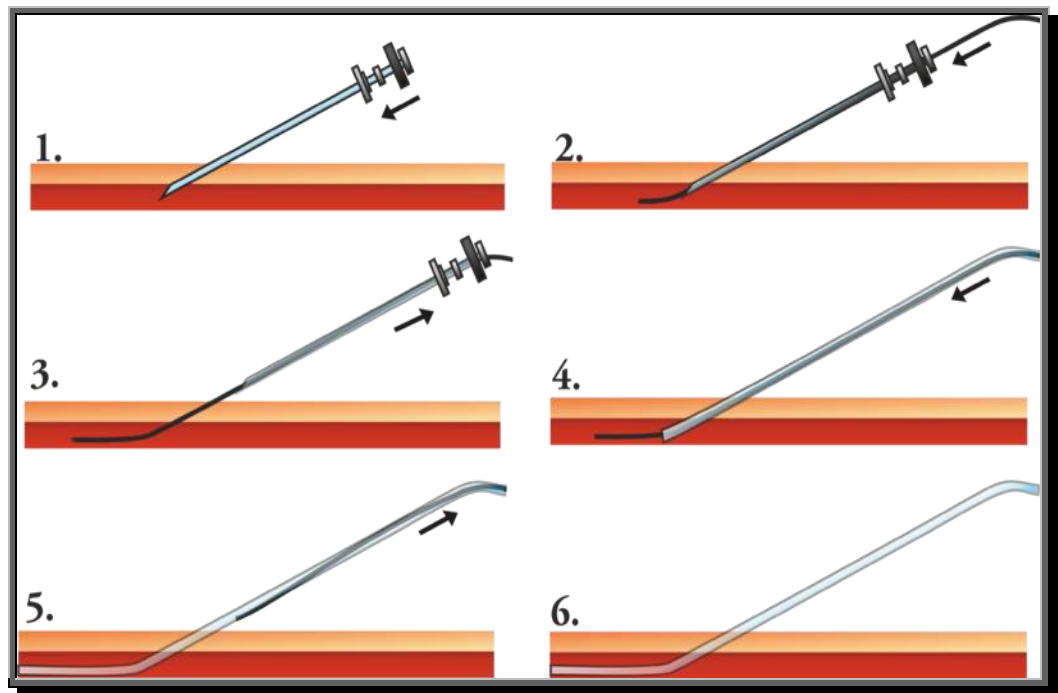
- Ano
- Ne

19) Myslíte si, že je dostatečné množství vhodného materiálu k převazování CŽK a PŽK?

- Ano
- Ne

Děkuji Vám za spolupráci!

Příloha 2: Seldingerova metoda



zdroj http://www.wikiskripta.eu/index.php/Seldingerova_tehnika

Příloha 3: Permcath



zdroj http://www.rivascularinstitute.com/medical_conditions/da.html

Příloha 4: Typy periferních žilních katétrů

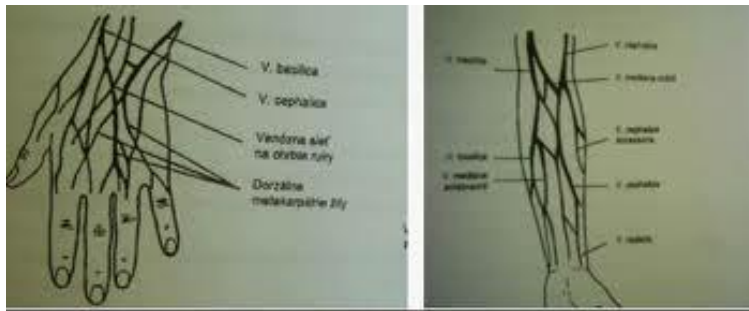


Barevné značení žilních kanyl							
Velikost v Gauge	24	22	20	18	17	16	14
Barva	žlutá	modrá	růžová	zelená	bílá	šedá	oranžová
Zevní průměr (mm)	0,7	0,9	1,1	1,3	1,5	1,7	2,2
Vnitřní průměr (mm)	0,4	0,6	0,8	1,0	1,1	1,3	1,7
Průtok (ml/min)	13	36	61	103/96	128	196	343
Délka vpichu (mm)	19	25	33	33/45	45	50	50

zdroj

http://www.wikiskripta.eu/index.php/Zaji%C5%A1t%C4%9Bn%C3%AD_%C5%BEln%C3%ADho_p%C5%99%C3%ADstupu

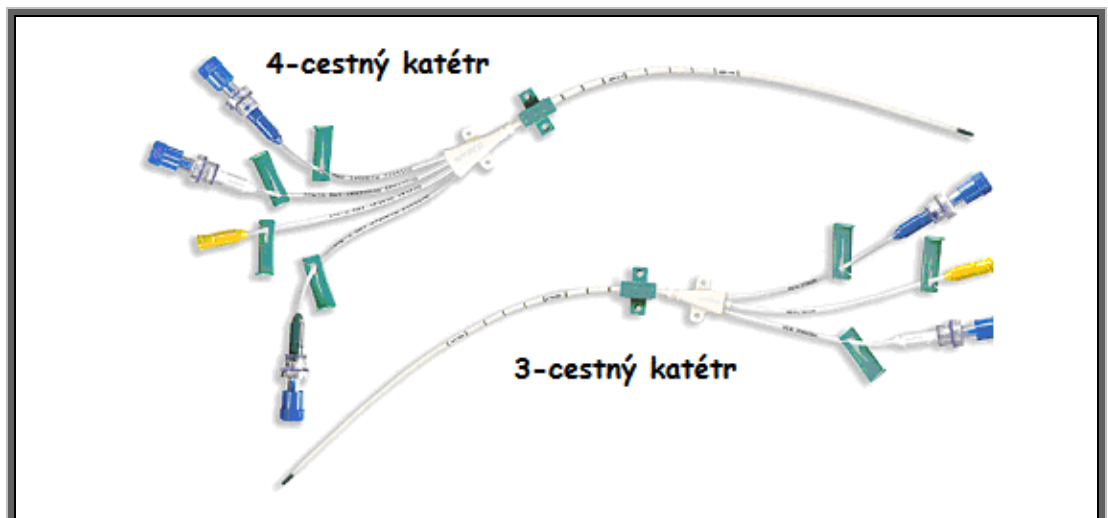
Příloha 5: Nejčastěji kanylované žíly periferním žilního systému



Zdroj

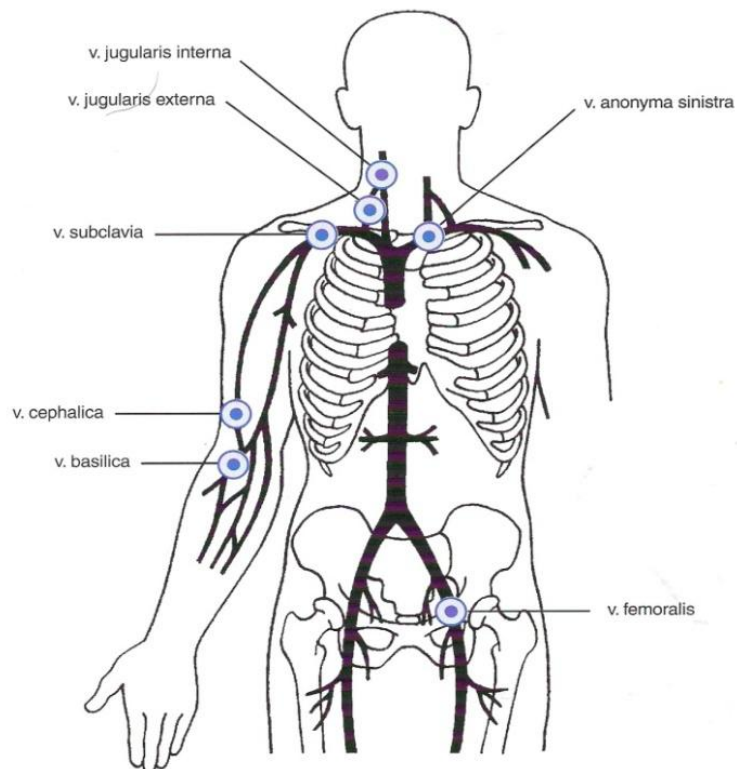
http://eamos.pf.jcu.cz/amos/kos/modules/low/kurz_text.php?identifik=kos_392_t&id_kurz=&id_kap=15&id_teach=&kod_kurzu=kos_392&id_kap=15&id_set_test=&search=&kat=&startpos=3

Příloha 6: Typy centrálních žilních katétrů



zdroj <http://braunoviny.bbraun.cz/clanky/centralni-zilni-katetry-certifix-protect/>

Příloha 7: Nejčastěji kanylované žíly centrálního žilního systému



Zdroj

ZADÁK, Z. *Výživa v intenzivní péči*. 1. vyd. Praha: Grada Pubhling, 2002. 496 s. ISBN 80-247-0320-3.

Příloha 8: Ceny převazů intravenózních vstupů

MATERIÁL	CENA ZA 1 ks
Injekční stříkačka 10 ml	2 Kč
Infuzní set	12 Kč
Transparentní krytí Tegaderm	12 Kč
Netransparentní krytí Curapor	4,5 Kč
Inadine 9,5x9,5 cm	36 Kč
Sterilní tampóny 5 ks	5 Kč
Desinfekce Betadine 120 ml	110 Kč
Rukavice sterilní	8 Kč
Rukavice nesterilní	1 Kč
Ústenka	4 Kč
Pinzeta plastová	28 Kč
i.v kanylka pro periferní kanylaci	18Kč
i.v kanylka pro centrální kanylaci	1160 Kč
Práce sestry	10 Kč

Příloha 9: Přebazový materiál

Tegaderm CHG



zdroj <http://www.hpnonline.com/inside/2011-06/1106-IPBG.html>

Tegaderm



zdroj <http://www.homehealthmedical.com/p/Supplies/Wound-Care/3M-Tegaderm-Transparent-Film-Dressing-Box-of-50/>

Příloha 10: Souhlasy s provedením průzkumu z jednotlivých nemocnic

Institut klinické
a experimentální medicíny
Vídeňská 1958/9
140 21 Praha 4

Věc: Žádost o vyjádření etické komise nemocnice IKEM k provedení průzkumného šetření

Žádám o povolení k provedení průzkumného šetření na standardních odděleních a jednotkách intenzivní péče. Průzkumné šetření je prováděno v rámci diplomové práce s názvem *Srovnání ošetřování cévních vstupů na JIP a standardním oddělení*.

Cílem diplomové práce je zmapování znalostí všeobecných sester v oblasti péče o cévní vstupy, zjištění používaného převazového materiálu, dodržování asepse při převazech. Průzkumnou metodou jsem zvolila metodu anonymního dotazníku.

V Praze dne 23.2.2011

.....
Bc. Marcela Vašková
Univerzita Karlova v Praze
1. lékařská fakulta
Ústav teorie a praxe ošetřovatelství

V Praze dne 23.2.2011

.....
Bc. Martina Sochmanová

IKEM
INSTITUT
KLINICKÉ A EXPERIMENTÁLNÍ MEDICÍNY
náměstek pro ošetřovatelskou péči
hlavní sestra
140 21 Praha 4-Krč, Vídeňská 1958/9

Nemocnice Na Františku
Na Františku 847/8
110 00 Praha 1

Věc: Žádost o vyjádření etické komise nemocnice Na Františku k provedení průzkumného šetření

Žádám o povolení k provedení průzkumného šetření na standardních odděleních a jednotkách intenzivní péče. Průzkumné šetření je prováděno v rámci diplomové práce s názvem *Srovnání ošetřování cévních vstupů na JIP a standardním oddělení.*

Cílem diplomové práce je zmapování znalostí všeobecných sester v oblasti péče o cévní vstupy, zjištění používaného převazového materiálu, dodržování asepse při převazech. Průzkumnou metodou jsem zvolila metodu anonymního dotazníku.

V Praze dne

1.3. 2011

.....
Bc. Marcela Vašková
Univerzita Karlova v Praze
1. lékařská fakulta
Ústav teorie a praxe ošetrovatelství

V Praze dne

1.3. 2011

ETICKÁ KOMISE
Nemocnice Na Františku
Praha 1

.....
Etická komise
Nemocnice Na Františku

MUDr. Stanislav Čížek
Univerzita Karlova v Praze
Nemocnice Na Františku
Na Františku 847/8
Praha 1