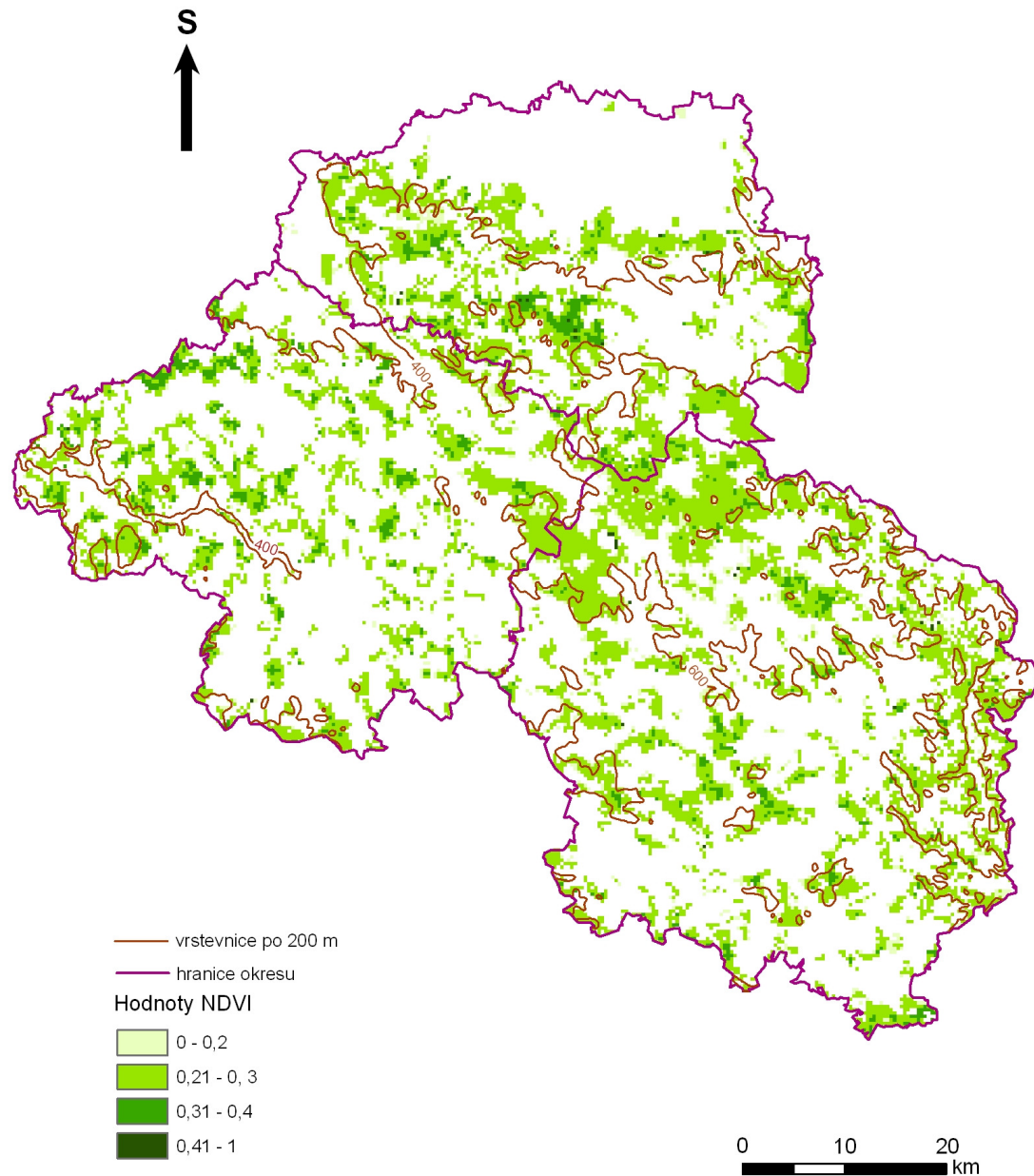


Příloha 1:

NORMALIZOVANÝ ROZDÍLOVÝ VEGETAČNÍ INDEX

v Železných horách a Žďárských vrších dne 2. 4. 2009

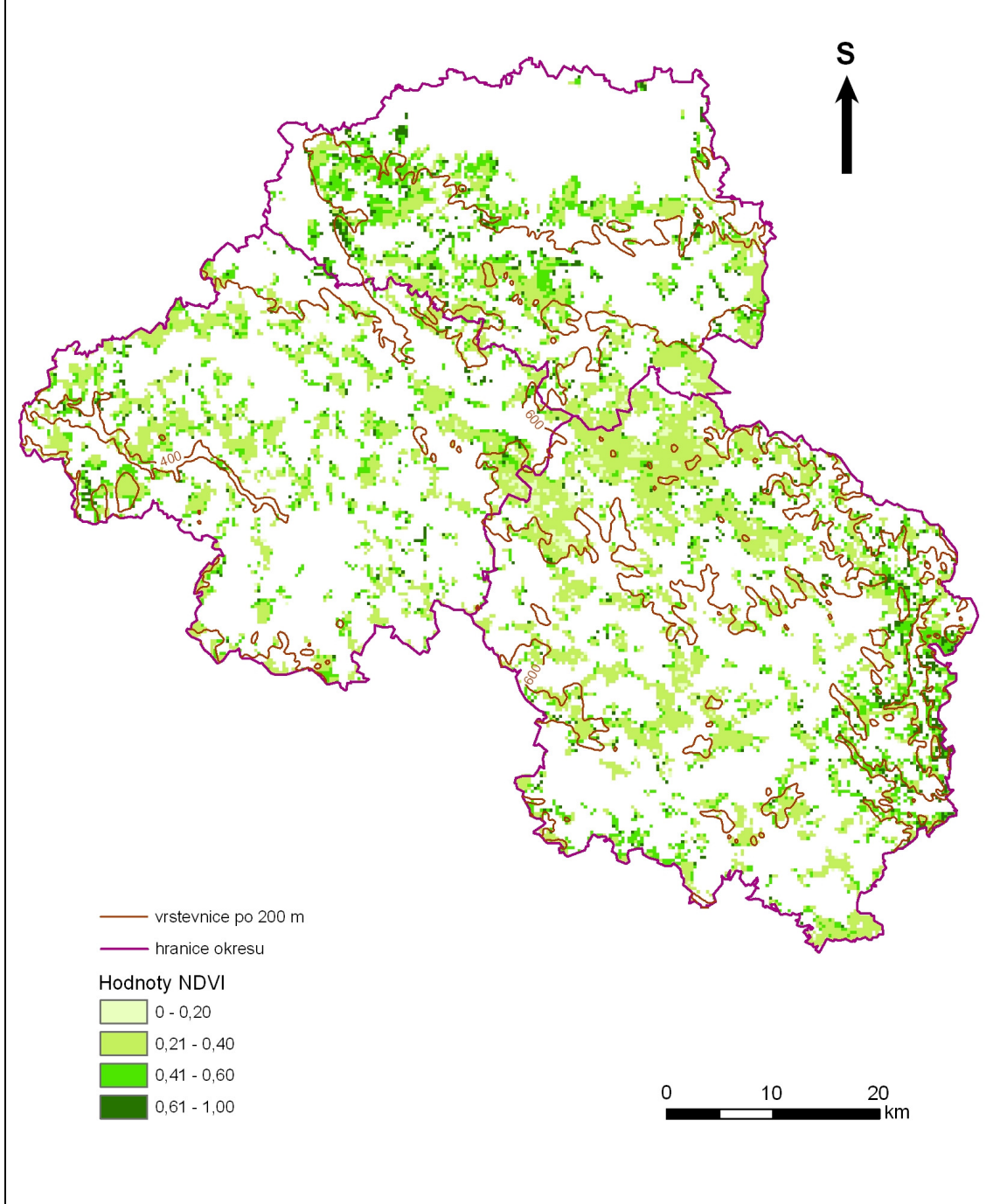


Zdroj: vlastní výstup

Příloha 2:

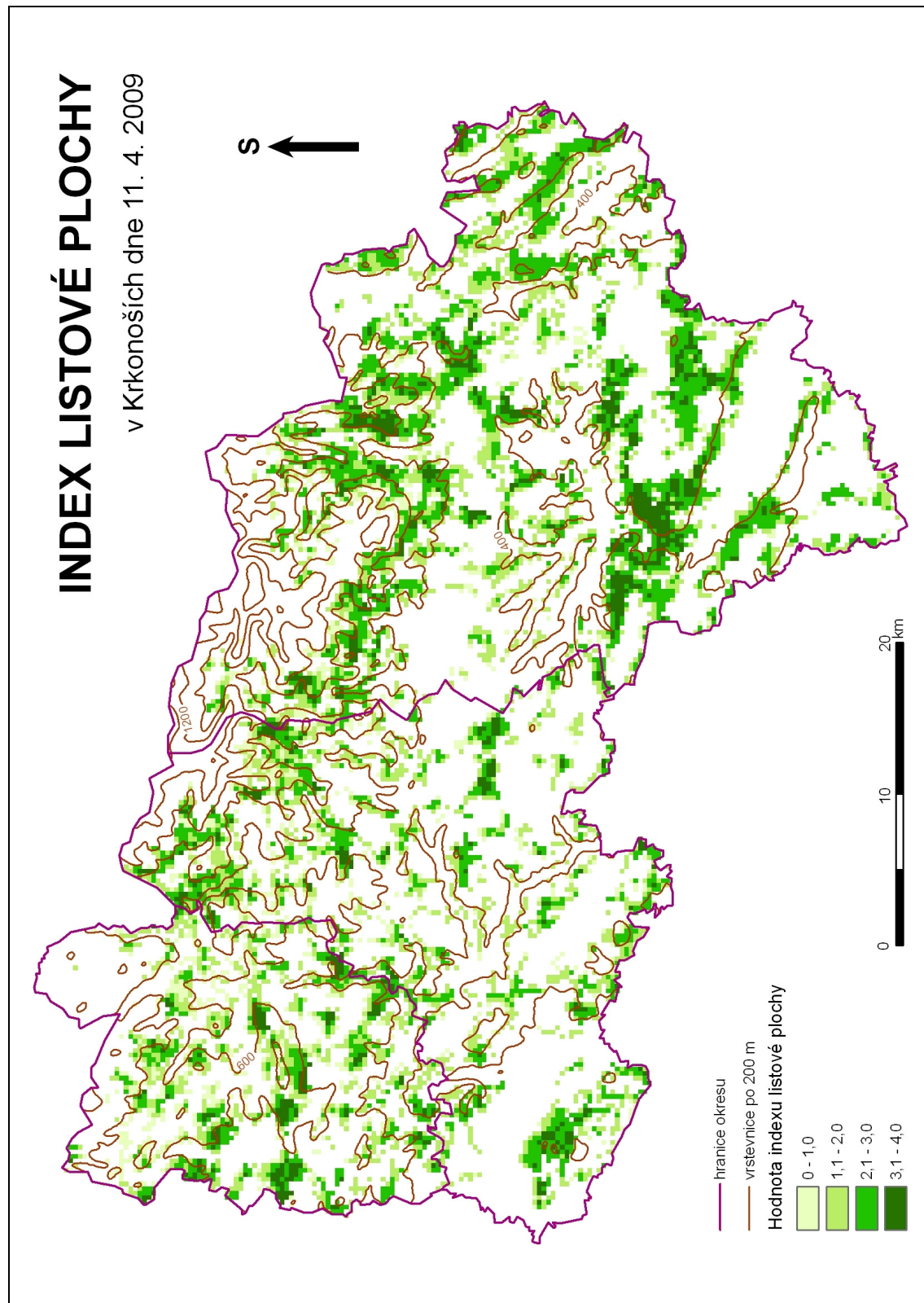
NORMALIZOVANÝ ROZDÍLOVÝ VEGETAČNÍ INDEX

v Železných horách a Žďárských vrších dne 1. 8. 2009



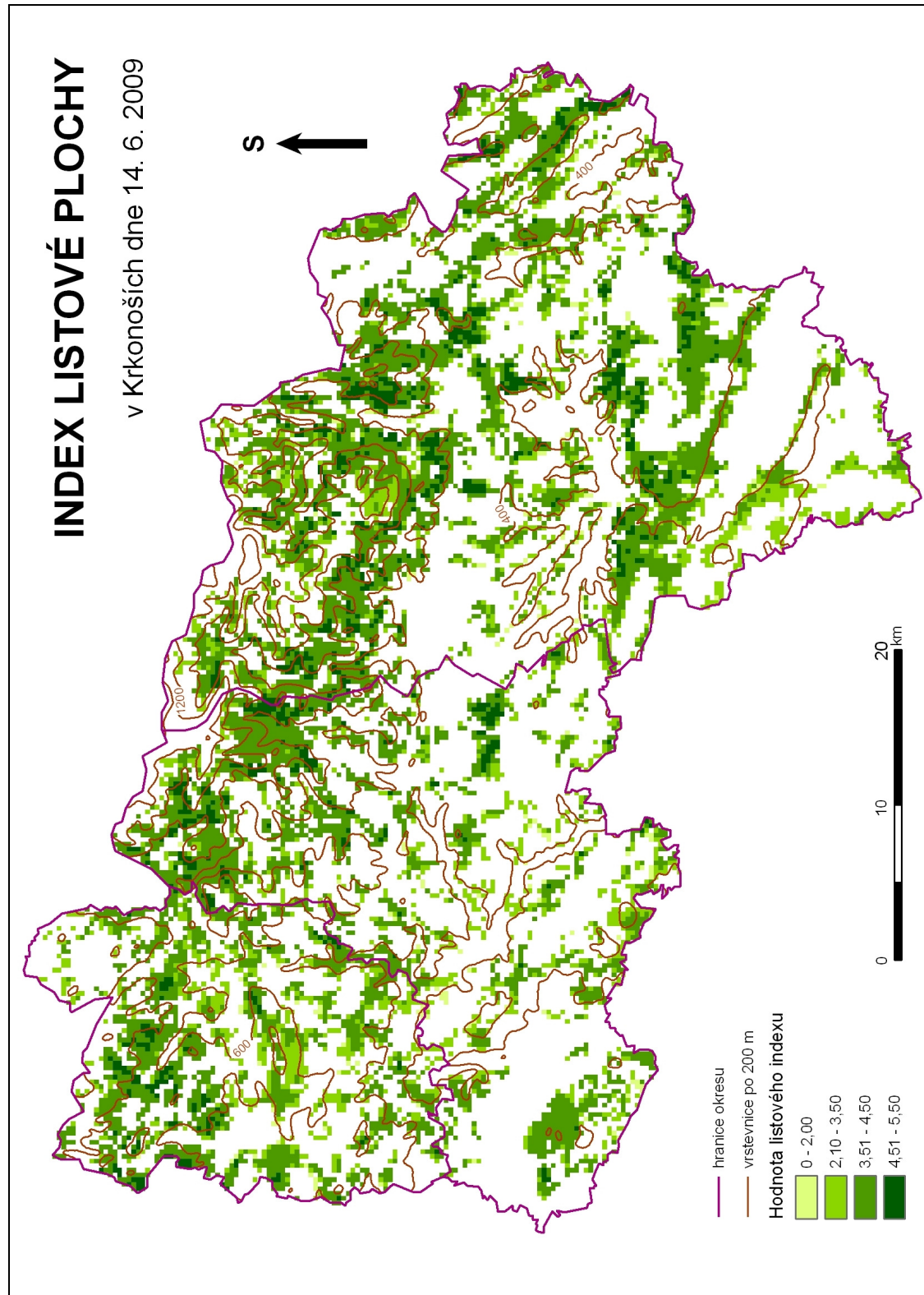
Zdroj: vlastní výstup

Příloha 3:



Zdroj: vlastní výstup

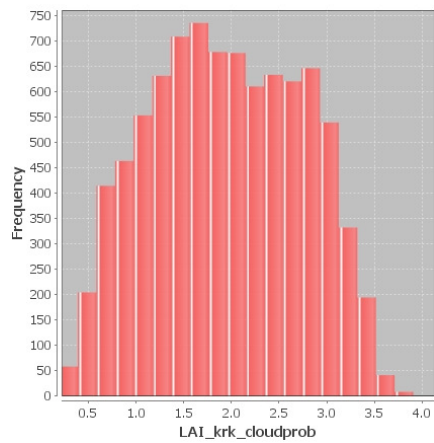
Příloha 4:



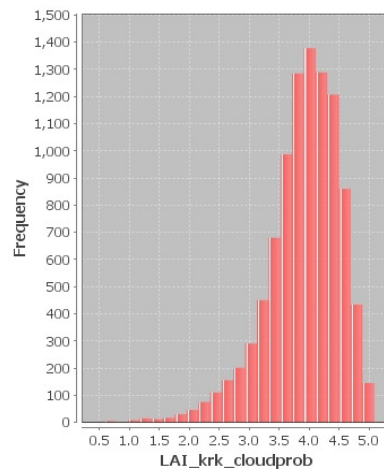
Zdroj: vlastní výstup

Příloha 5: Histogramy indexu listové plochy v Krkonoších

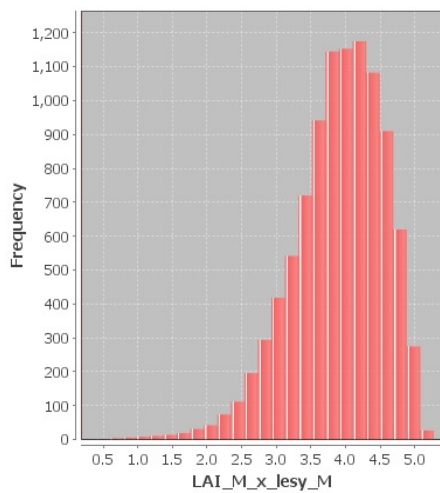
11. 4.



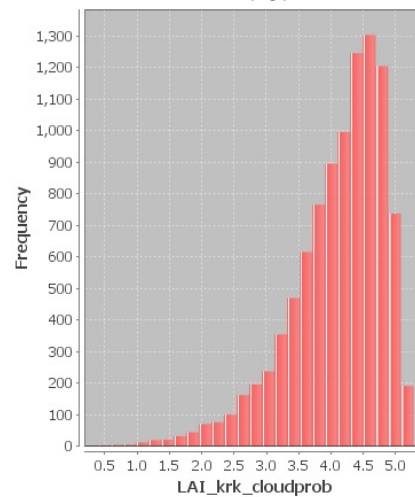
26. 5.



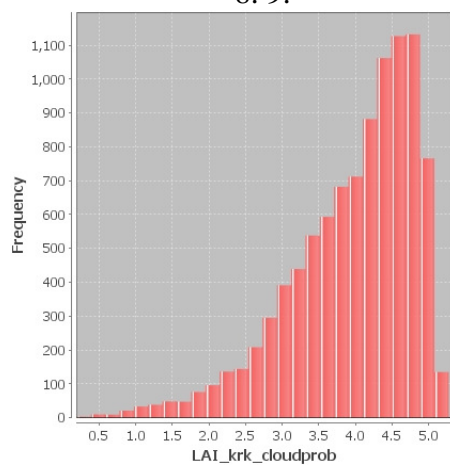
14. 6.



1. 8.

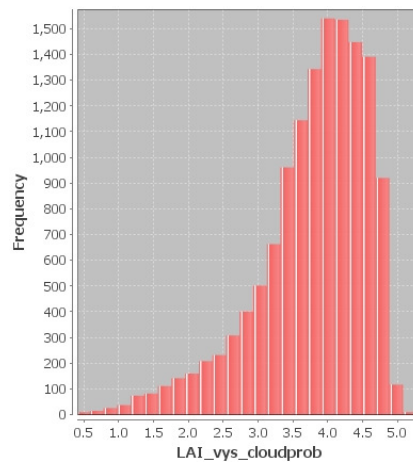
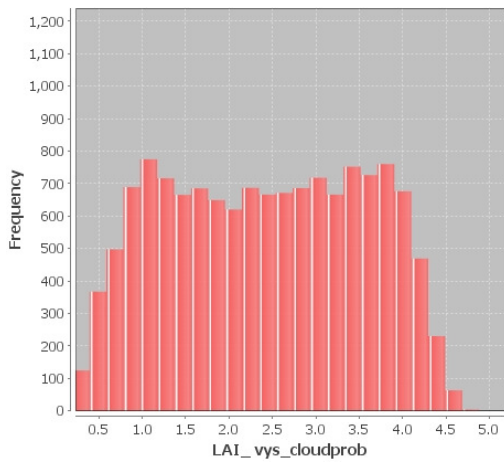


8. 9.



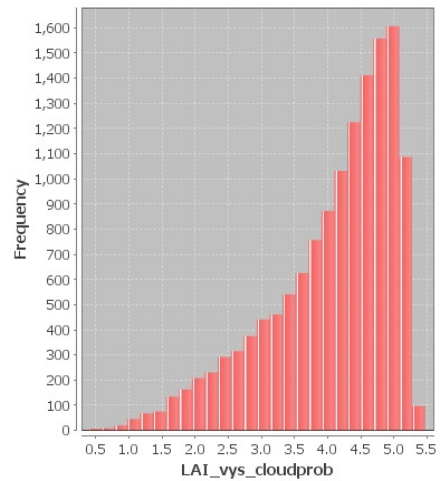
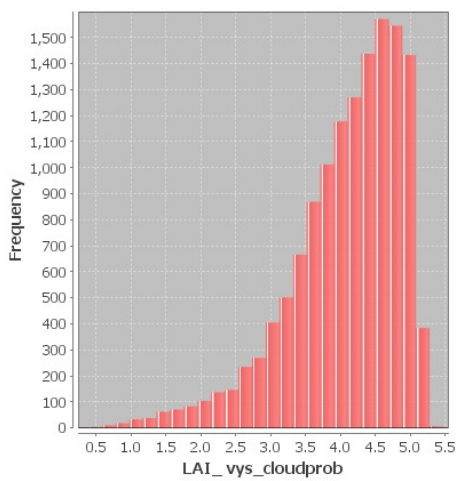
Zdroj: vlastní výstupy

Příloha 6: Histogramy indexu listové plochy na severu Českomoravské vrchoviny
2. 4. 26. 5.

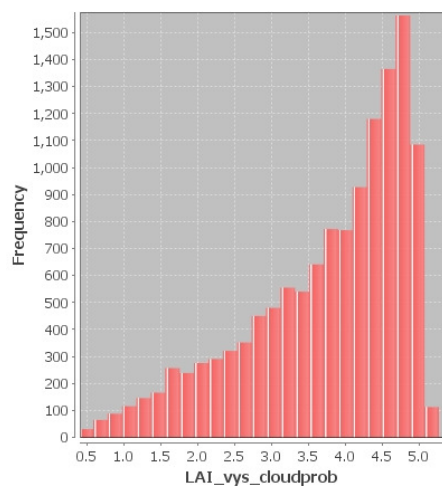


14. 6.

1. 8.

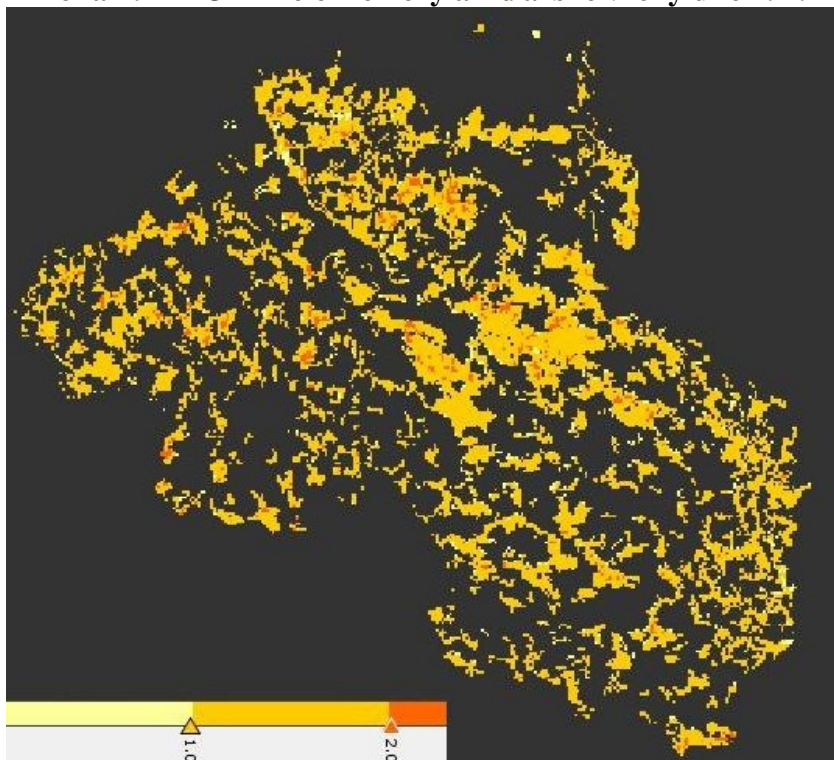


8. 9.



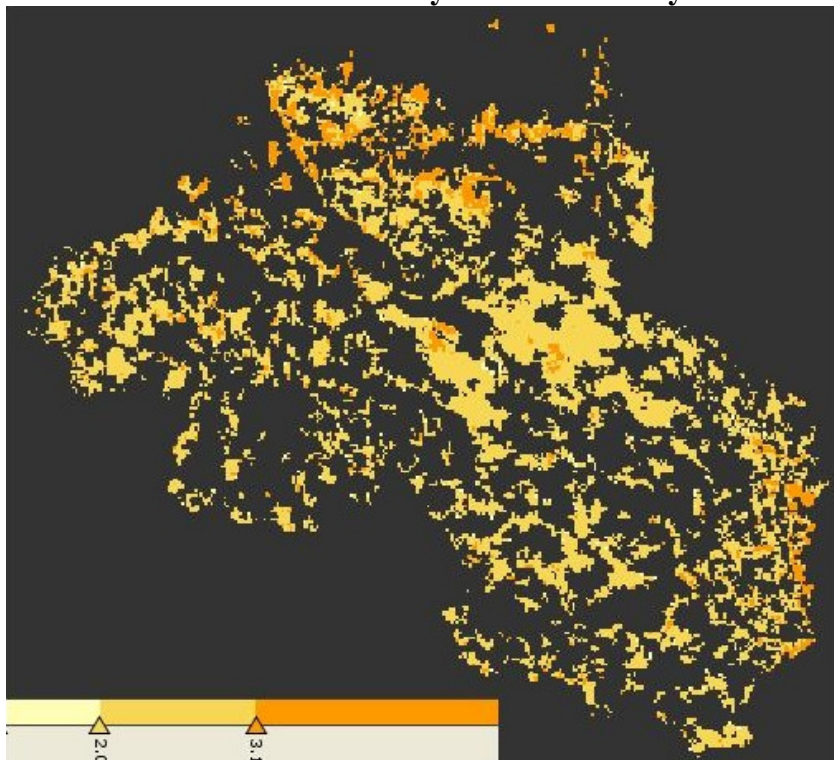
Zdroj: vlastní výstupy

Příloha 7: MTCI – Železné hory a Žďárské vrchy dne 2. 4. 2009



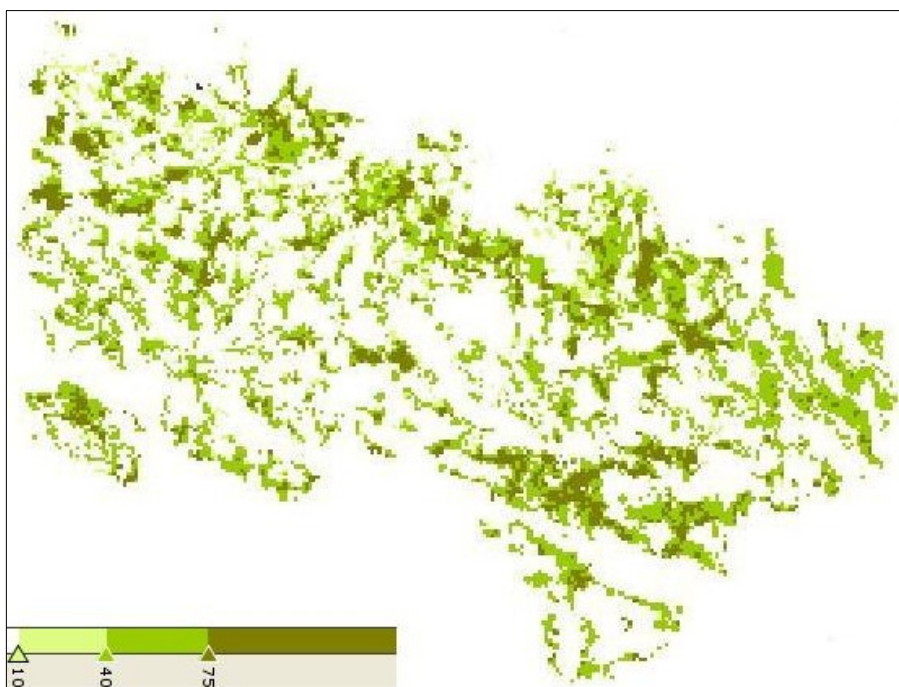
Zdroj: vlastní výstup

Příloha 8: MTCI – Železné hory a Žďárské vrchy dne 1. 8. 2009



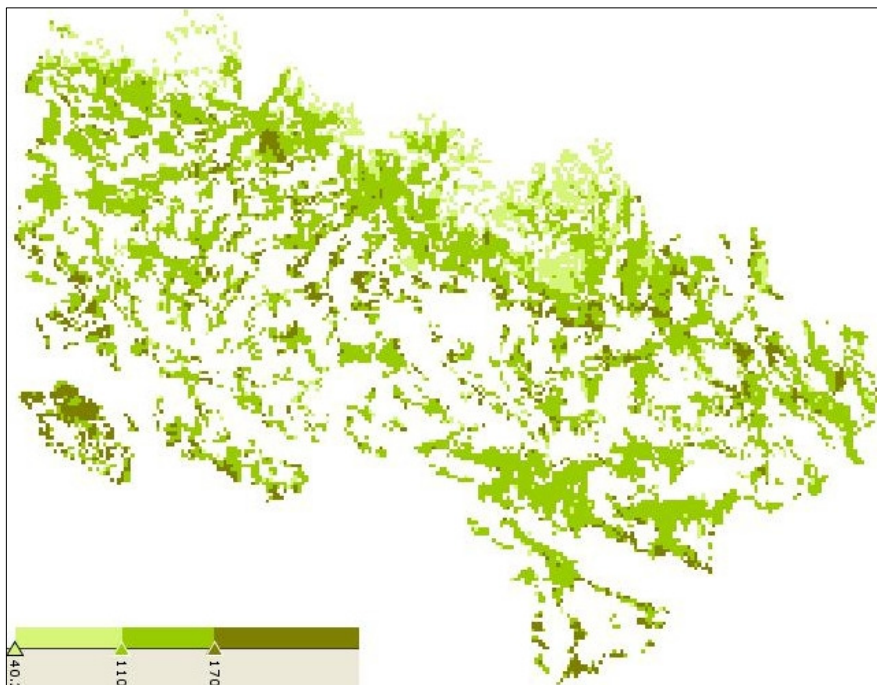
Zdroj: vlastní výstup

Příloha 9: LAIxC_{ab} v Krkonoších dne 11. 4. 2009



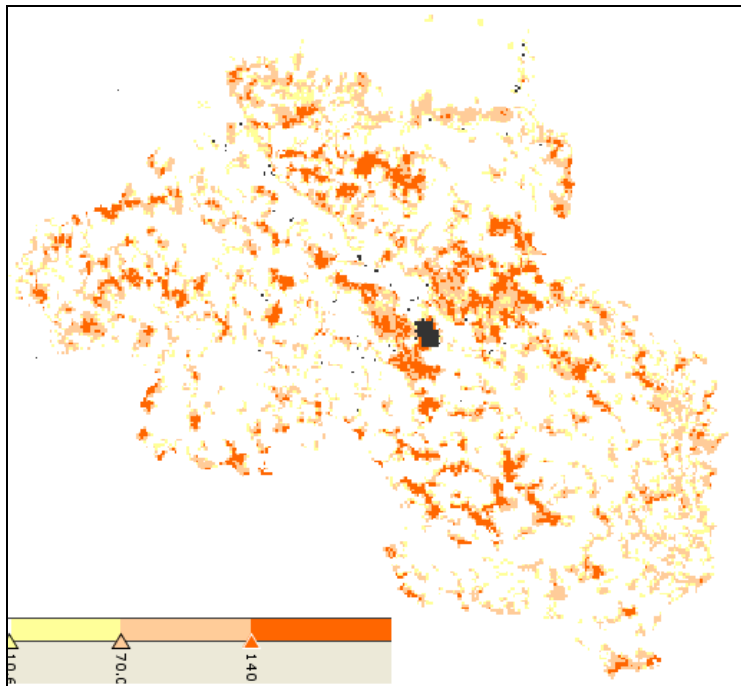
Zdroj: vlastní výstup

Příloha 10: LAIxC_{ab} v Krkonoších dne 14. 6. 2009



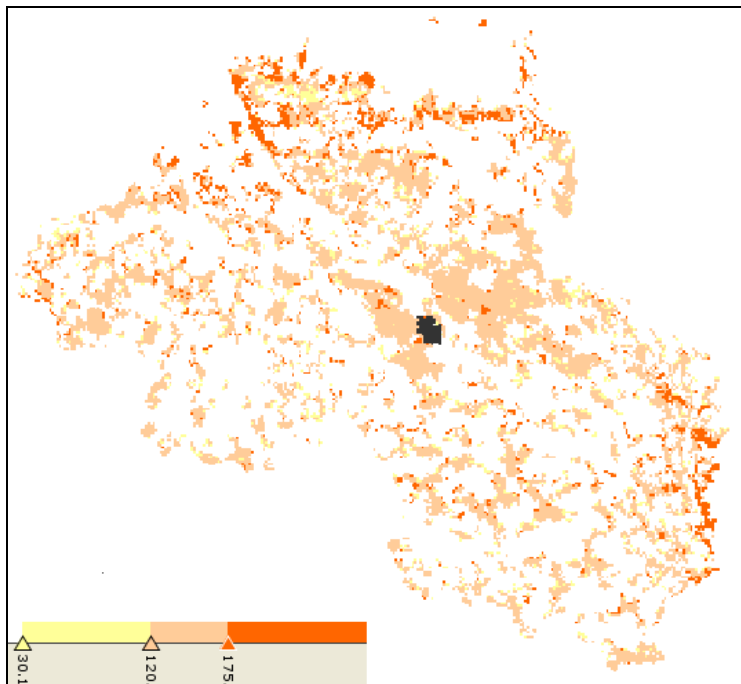
Zdroj: vlastní výstup

Příloha 11: LAIxCab v Železných horách a Žďárských vrších dne 2. 4. 2009



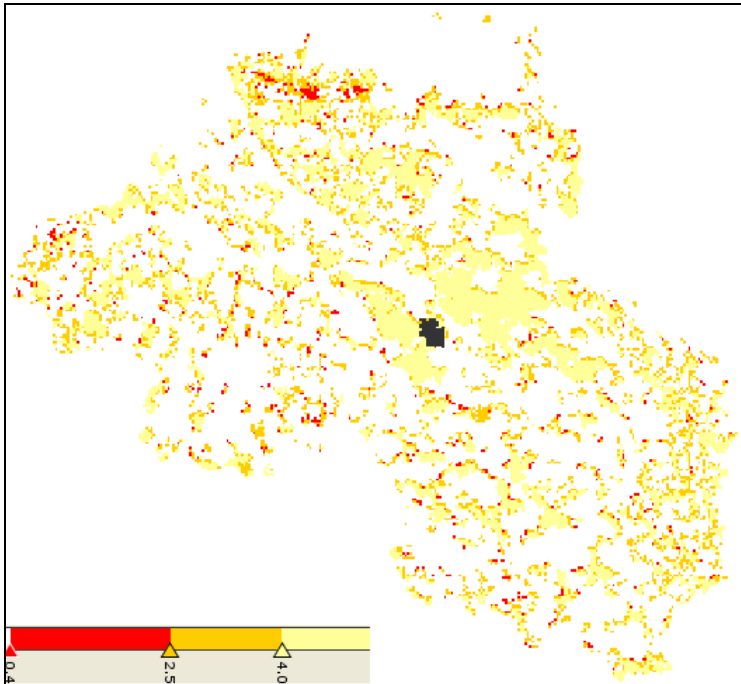
Zdroj: vlastní výstup

Příloha 12: LAIxCab v Železných horách a Žďárských vrších dne 14. 6. 2009



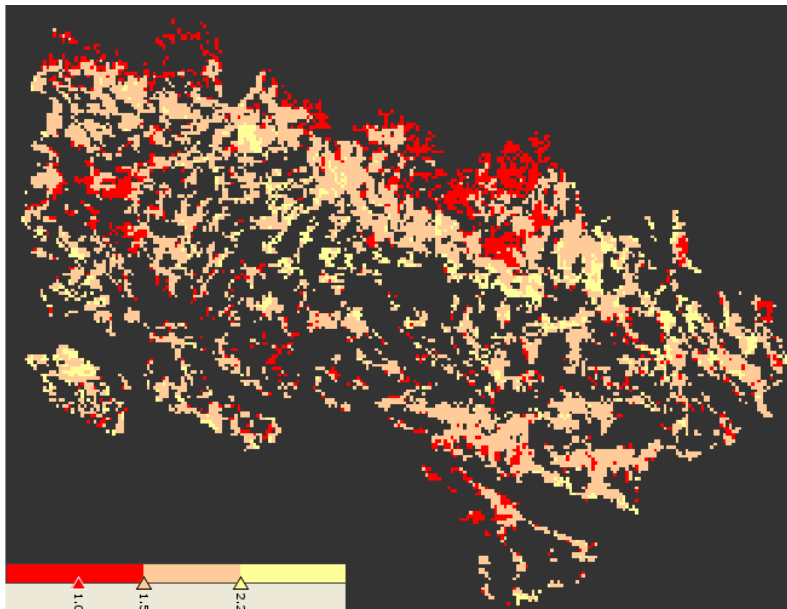
Zdroj: vlastní výstup

Příloha 13: Detekce území s nejhorším zdravotním stavem v Železných horách a Žďárských vrších s použitím indexu listové plochy (snímek ze dne 14. 6. 2009)
(červené plochy označují lesní plochy nejhoršího zdravotního stavu, značí LAI < 2,5)



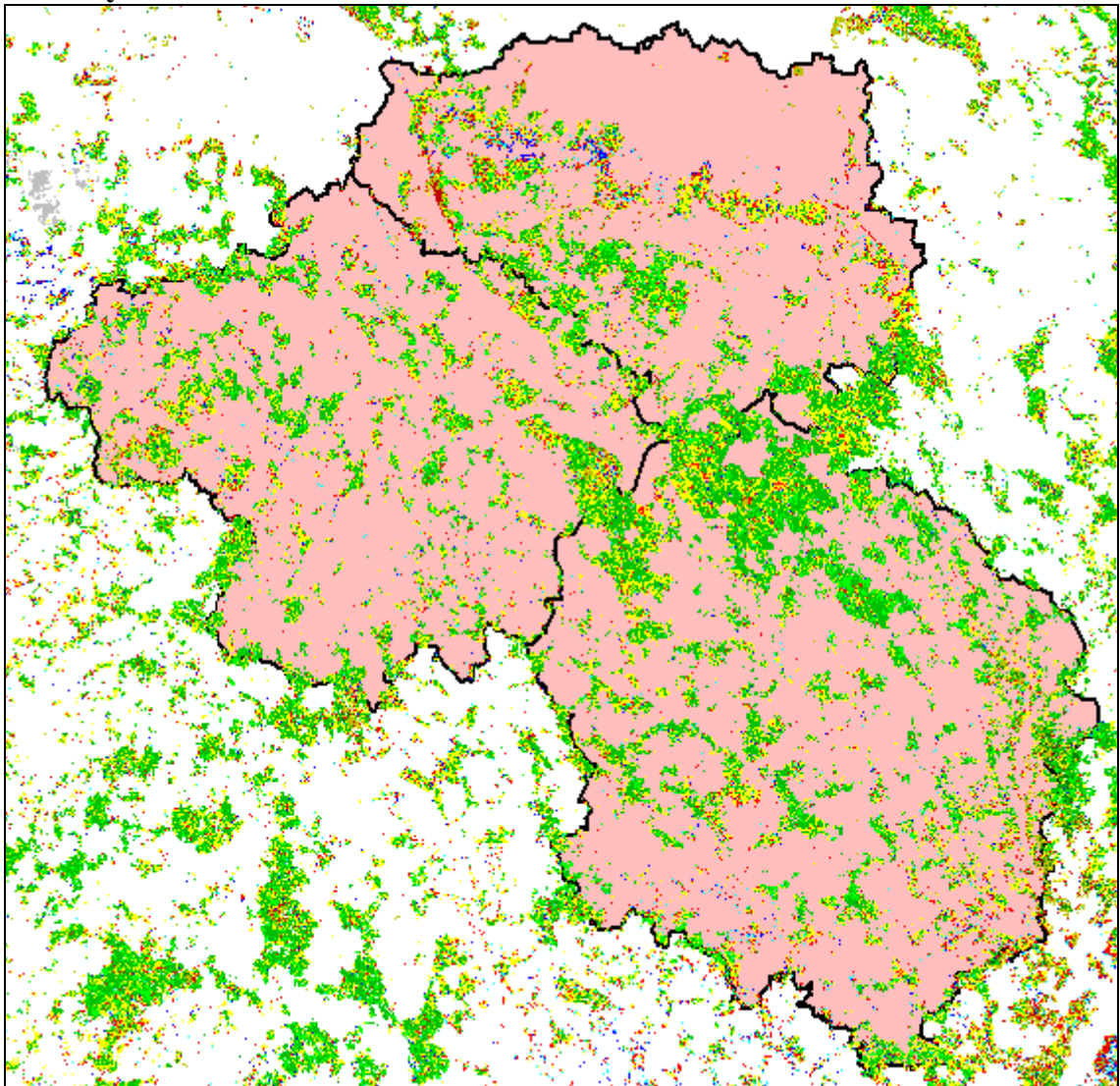
Zdroj: vlastní výstup

Příloha 14: Detekce území s nejhorším zdravotním stavem v Krkonoších s použitím MTCI (snímek ze dne 14. 6. 2009)
(červené plochy označují lesní plochy nejhoršího zdravotního stavu, značí MTCI < 1,5)



Zdroj: vlastní výstup

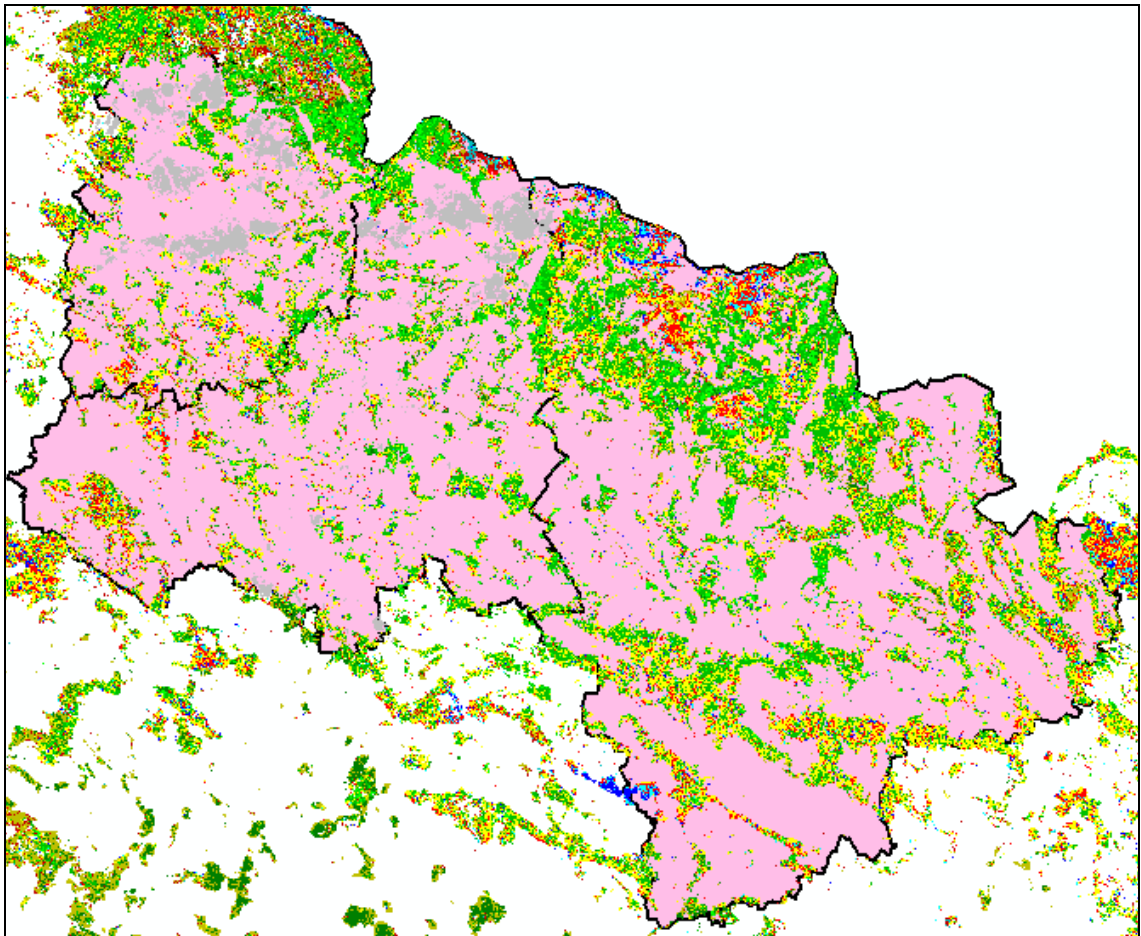
Příloha 15: Mapa poškození a mortality lesních porostů v Železných horách a Žďárských vrších



Jehličnaté porosty	Listnaté porosty	Poškození a mortalita	Charakteristika poškození porostu
		O	Porosty zdravé
		O/I	První příznaky
		I	Mírné
		II	Střední
		IIIa	Silné
		IIIb-IV	Velmi silné
		Oblačnost	

Zdroj: <http://geoportal2.uhul.cz/index.php> (upraveno v programu ArcMap)

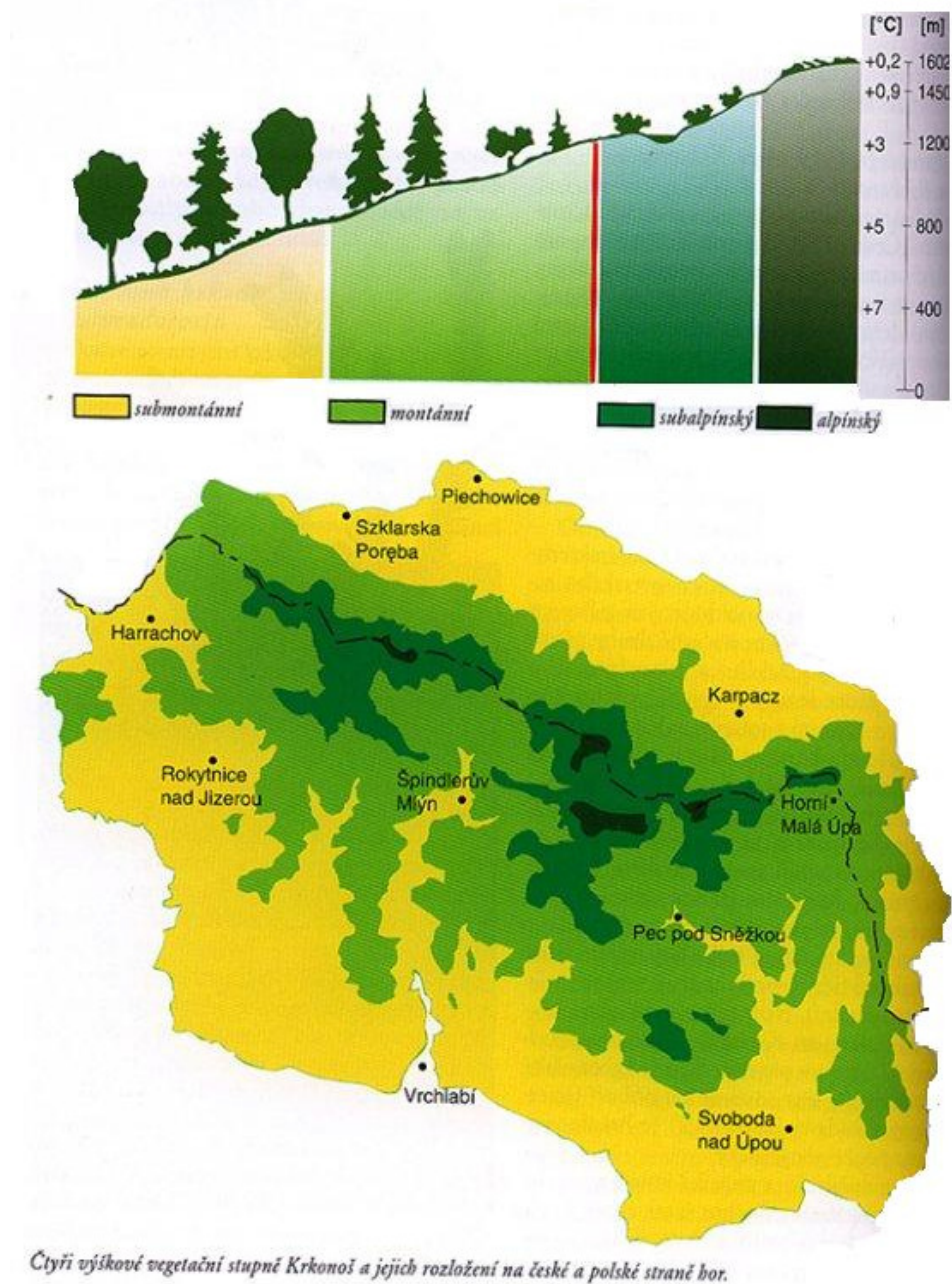
Příloha 16: Mapa poškození a mortality lesních porostů v Krkonoších



Jehličnaté porosty	Listnaté porosty	Poškození a mortalita	Charakteristika poškození porostu
		O	Porosty zdravé
		O/I	První příznaky
		I	Mírné
		II	Střední
		IIIa	Silné
		IIIb-IV	Velmi silné
		Oblačnost	

Zdroj: <http://geoportal2.uhul.cz/index.php> (upraveno v programu ArcMap)

Příloha 17: Výškové vegetační stupně Krkonoš



Zdroj: <http://foto-krkonose.wgz.cz>