

Obrazové přílohy

Příloha č. 1: Leopoldův otec toskánský velkovévoda Ferdinand IV. (sedící vlevo) se svými bratry: (zleva) Janem Salvátorem, Ludvíkem Salvátorem a Karlem Salvátorem.



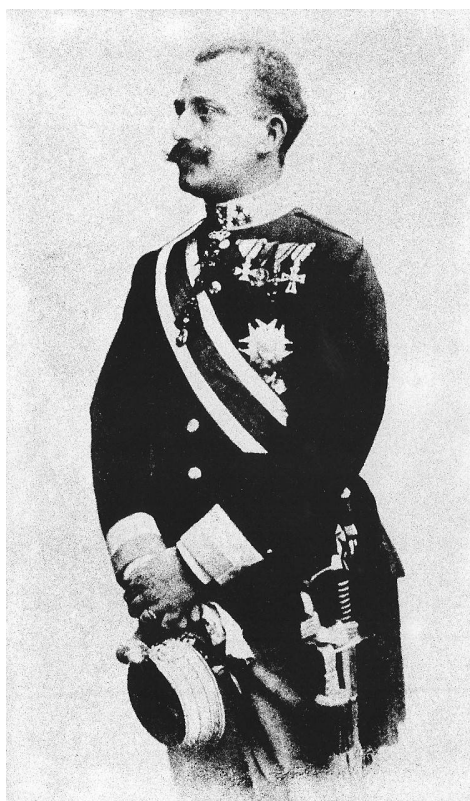
Příloha č. 2: Toskánská velkovévodkyně Alice, matka arcivévody Leopolda.



Příloha č. 3: Leopoldova oblíbená sestra arcivévodkyně Luisa Toskánská.



Příloha č. 4: Arcivévoda Leopold Ferdinand Toskánský.



Příloha č. 5: Karikatura listu Der Floh ze 4. ledna 1903 s textem: „Reportér: ‚A teď ještě to nejdůležitější, prosím: Vaše nejoblíbenější značka šampaňského?‘ Leopold Wölfling: ‚Ach, já si moc na etiketu nepotrpím.‘“



Příloha č. 6: Vilemína Wölflingová v kolonii „přírodních lidí“ v Asconě. Vpravo dole je zobrazena vila Wölflingových v Zugu.



Příloha č. 7: Vilemína Wölflingová (uprostřed) se svými sestrami po rozvodu s Wölflingem.



Příloha č. 8: Svatba Leopolda Wölflinga s Marií Ritterovou. Titulní strana Wiener Bilder z 30. října 1907.



Příloha č. 9: Leopold Wölfling na sklonku svého života ve fotolaboratoři.

