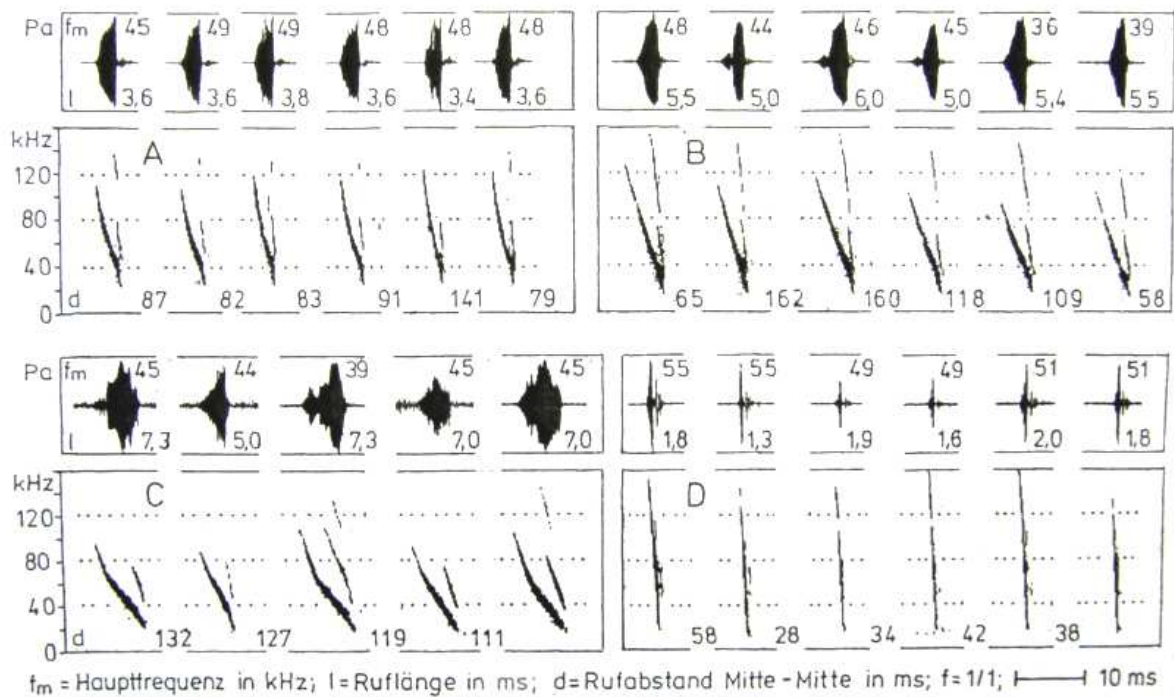
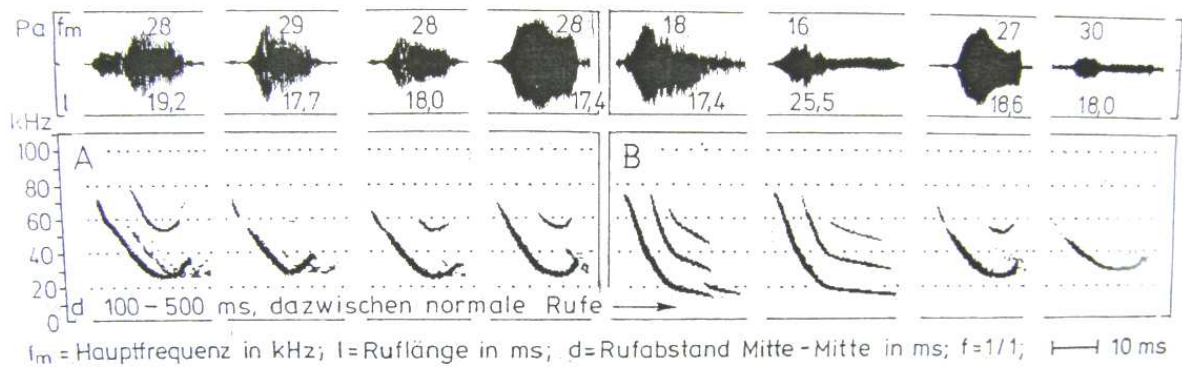


## Příloha



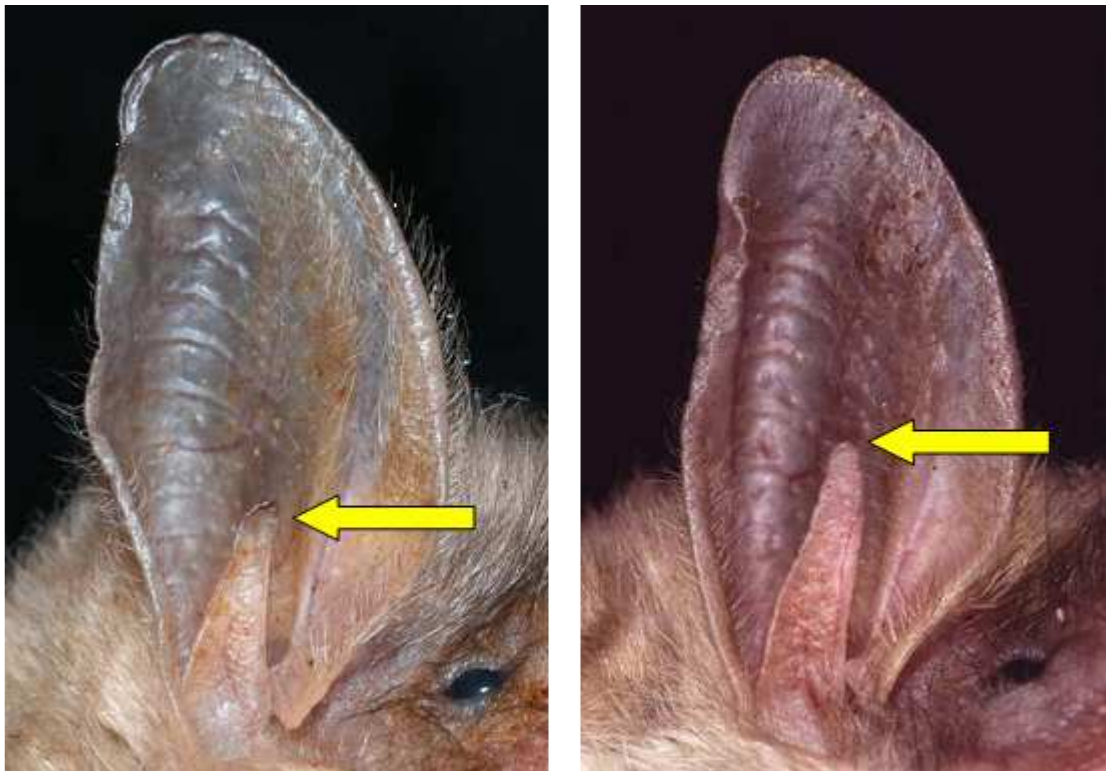
**Obr. 1.** Variabilita echolokačních signálů u *Myotis nattereri*. A: lov v ulici, výška letu 4m, B: Echolokace v blízkosti mateřské kolonie, výška letu 5m, C: přelet v otevřeném habitatu, výška letu 5m, D: let na lesní cestě s očkami, výška letu 1,5m (ze Skiba 2003)



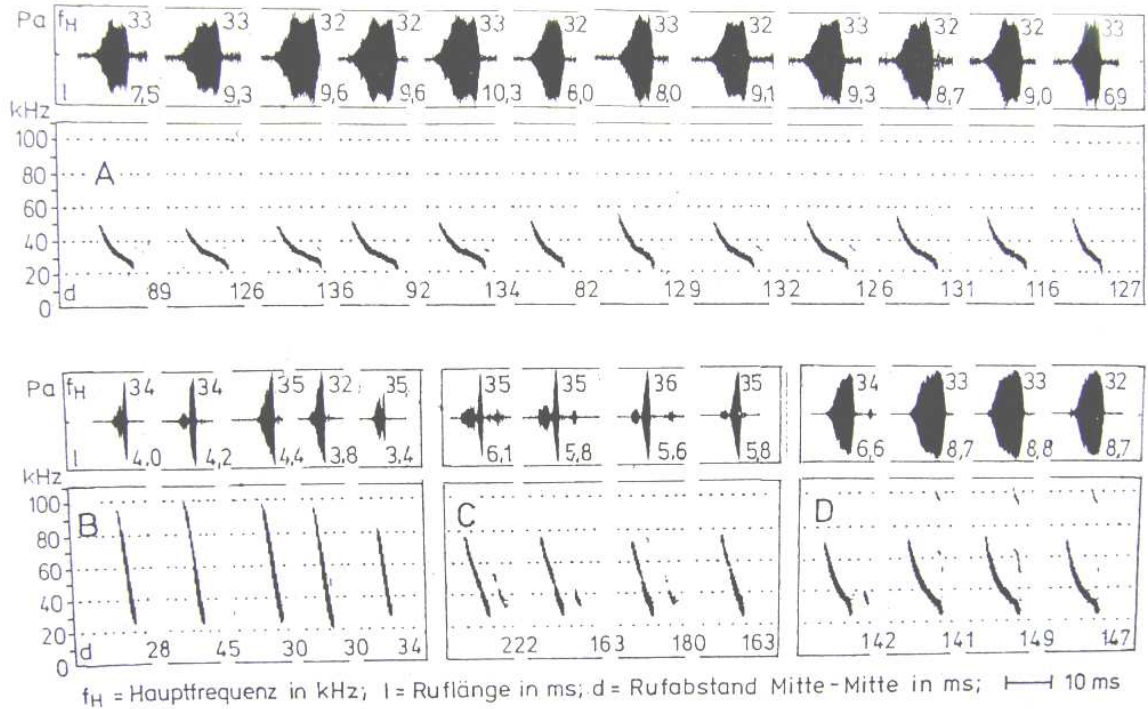
**Obr. 2.** Sociální signály *Myotis daubentonii*. A. nad vodou, B: v mateřské kolonii (ze Skiba 2003)



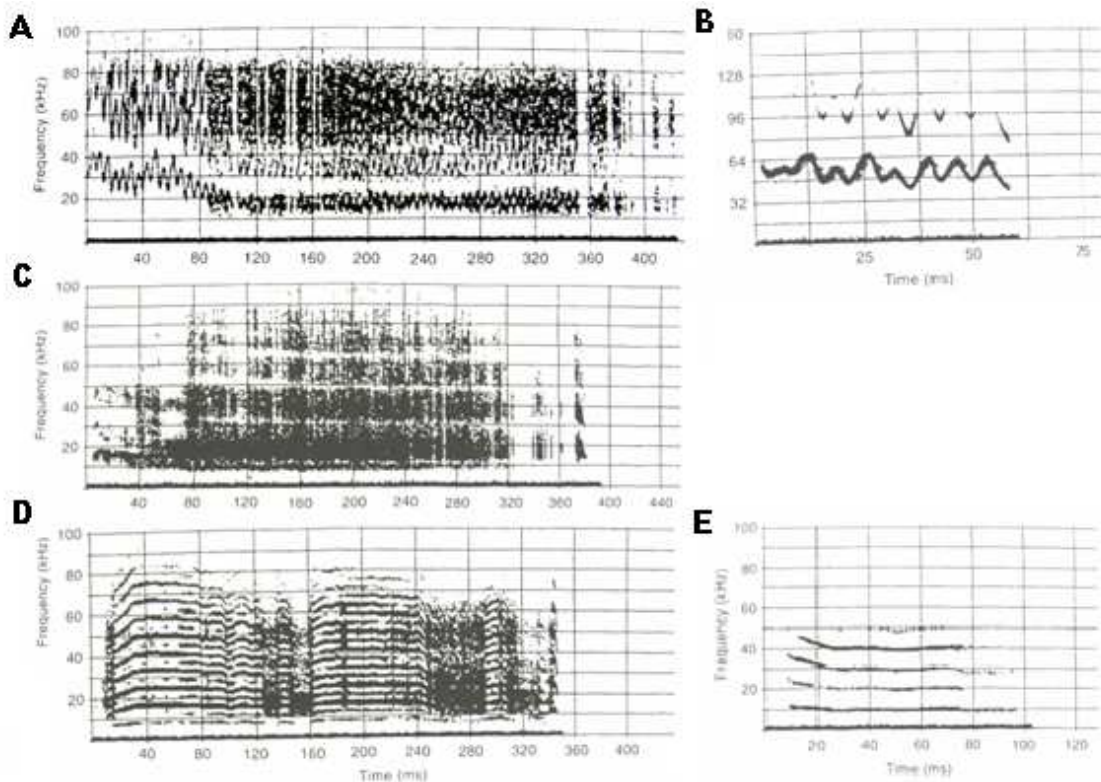
**Obr.3.** *Myotis myotis*, most přes Želivku u Bernartic, 28.11. 2009



**Obr.4.** Ušní boltce a tragy *Myotis myotis* a *M.blythii* (z Dietz & Helversen 2004)



**Obr.5.** Variabilita echolokačních signálů u *Myotis myotis*. A: let v otevřeném prostoru na široké lesní cestě, výška 5m, B: výlet z úkryt, C: lov nad 2m vysokým křovím, D: Lov na mýtině, výška letu 4m (ze Skiba 2003)



**Obr.6.** Variabilita sociálních signálů u *Myotis myotis*. A: chirping, B: W-calls, C: screaming, D: scolding, E: cheeping (ze Skiba 2003)