

8. Obrazová příloha

1. František Tichý: Milosrdný Samaritán, 1941, sépie, rudka, papír, 52,5 x 70 cm, Galerie umění Karlovy Vary. Reprodukce z knihy: Tomáš WINTER: František Tichý, Praha 2002, 116.
2. František Tichý: Zvěstování, 1941, tužka, inkoust, akvarel, 26,5 x 33 cm, soukromá sbírka. Reprodukce z knihy: Jan TOMEŠ: František Tichý. Malířské dílo, Praha 1976, 112.
3. František Tichý: Hrazdařka (Úsměv), 1940, tuš, kvaš, papír, 37 x 45 cm, soukromá sbírka. Reprodukce z knihy: Tomáš WINTER: František Tichý, Praha 2002, 117.
4. František Tichý: Paganini, 1943, akvarel, papír, 38,8 x 30 cm, Muzeum umění Olomouc. Reprodukce z knihy: Tomáš WINTER : František Tichý, Praha 2002, 138.
5. František Tichý: Commedia dell'arte, 1942, akvarel, kvaš, papír, 43,2 x 55,9 cm, Národní galerie v Praze. Reprodukce z knihy: Tomáš WINTER: František Tichý, Praha 2002, 131.
6. František Tichý: Zátíší s lebkou, 1943, uhl, tuš, barevné křídly, akvarel, papír, 38 x 50,1 cm, galerie v Praze. Reprodukce z knihy: Tomáš WINTER : František Tichý, Praha 2002, 139.
7. František Tichý: Hadí muž, 1945, olej, kvaš, běloba, lepenka, 50 x 37,5 cm, Galerie moderního umění v Roudnici nad Labem. Reprodukce z knihy: Tomáš WINTER: František Tichý, Praha 2002, 149.
8. František Tichý: Apokalypsa lásky, 1945, tuš, kvaš, papír, 24 x 33 cm, soukromá sbírka. Reprodukce z knihy: Tomáš WINTER: František Tichý, Praha 2002, 154.
9. František Tichý: Colombina, 1942, suchá jehla, papír, 33,2 x 26,2 cm. Reprodukce z knihy: František DVOŘÁK: František Tichý. Grafické dílo, Praha 1995, 64.
10. František Tichý: Hadí muž III, 1945, suchá jehla, papír, 28,1 x 22 cm. Reprodukce z knihy: František DVOŘÁK: František Tichý. Grafické dílo, Praha 1995, 97.

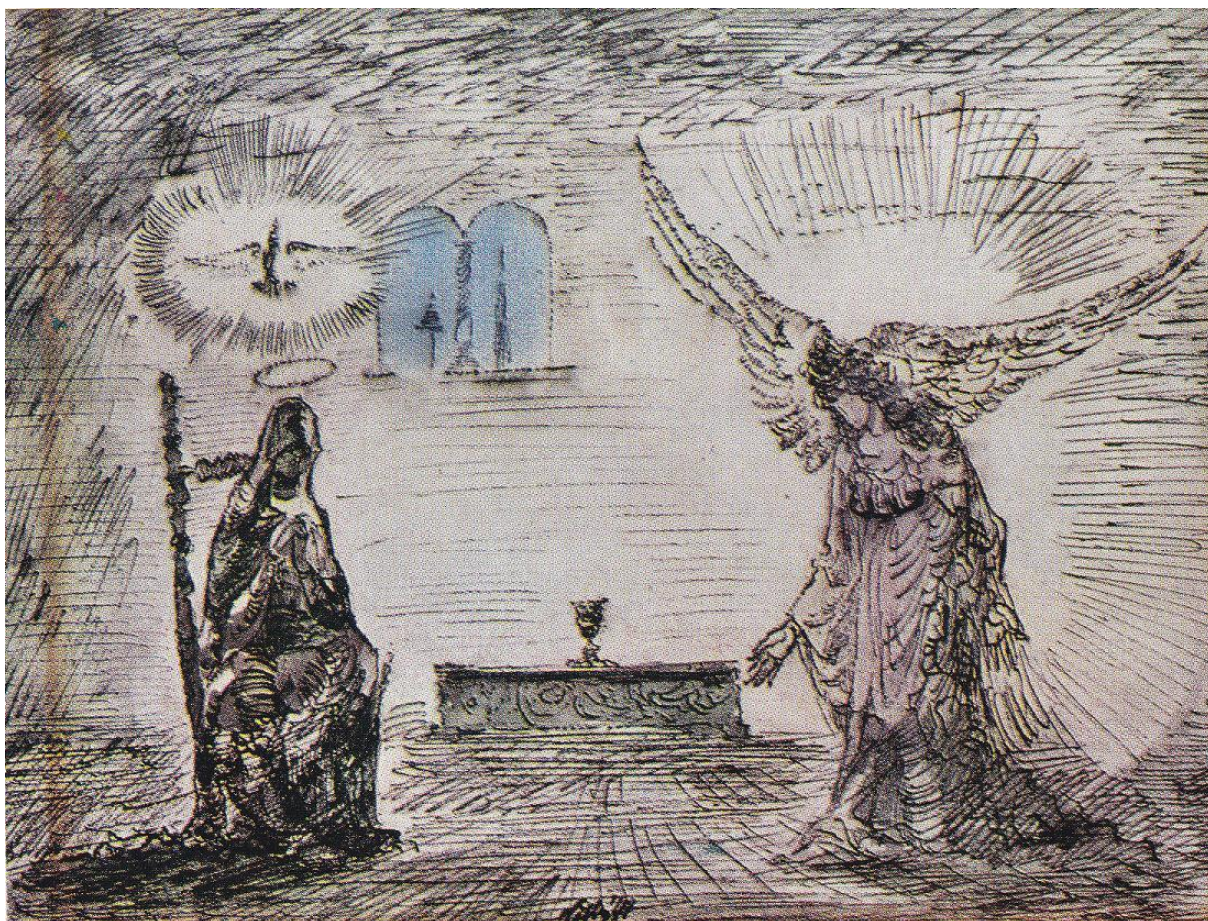
11. František Tichý: Hlava Němce, 1945, suchá jehla, papír, 17,8 x 9,3 cm. Reprodukce z knihy: František DVOŘÁK: František Tichý. Grafické dílo, Praha 1995, 95.
12. František Tichý: M. de Cervantes, Příběhy dona Quijota, Praha, Orbis 1940. Reprodukce z knihy: Tomáš WINTER: František Tichý, Praha 2002, 196.
13. František Tichý: D.Defoe, Příběhy Robinsona Crusoe, Praha, Orbis, 1941. Reprodukce z knihy: Tomáš WINTER: František Tichý, Praha 2002, 197.
14. František Tichý: Návrh poštovní známky, 1949, kombinovaná technika, papír, 18 x 25 cm, soukromá sbírka. Foto: autor.
15. František Tichý: Brož, 1941-1943, cizelované stříbro, 3,5 x 3,8 cm, Uměleckoprůmyslové muzeum v Praze. Reprodukce z knihy: Tomáš WINTER: František Tichý, Praha 2002, 136.
16. František Tichý: Sv. Hubert, 1948, kombinovaná technika, papír, 26 x 46 cm, soukromá sbírka. Foto: autor.
17. František Tichý: Stupně před palácovým průčelím. Scénický návrh pro inscenaci Národního divadla, 1948, tužka, kvaš, papír, 42,5 x 50 cm, Národní muzeum v Praze. Reprodukce z knihy: Tomáš WINTER: František Tichý, Praha 2002, 191.
18. František Tichý: Břichomluvec, 1934, olej, tempera, papír, 52 x 38 cm, Západočeská galerie v Plzni. Reprodukce z knihy: Jan TOMEŠ: František Tichý. Malířské dílo, Praha 1976, 131.
19. František Tichý: Břichomluvec I, 1948, čtyřbarevná litografie, papír, 44 x 32,3 cm. Reprodukce z knihy: František DVOŘÁK: František Tichý. Grafické dílo, Praha 1995, 29.
20. František Tichý: Břichomluvec, 1954, křída, kvaš, papír, 46 x 33 cm, soukromá sbírka. Reprodukce z knihy: Tomáš WINTER: František Tichý, Praha 2002, 173.
21. František Tichý: Chiméry Dona Quijota, 1957, suchá jehla, papír, 14,7 x 29,9 cm. Reprodukce z knihy: František DVOŘÁK: František Tichý. Grafické dílo, Praha 1995, 175.

9. Vyobrazení



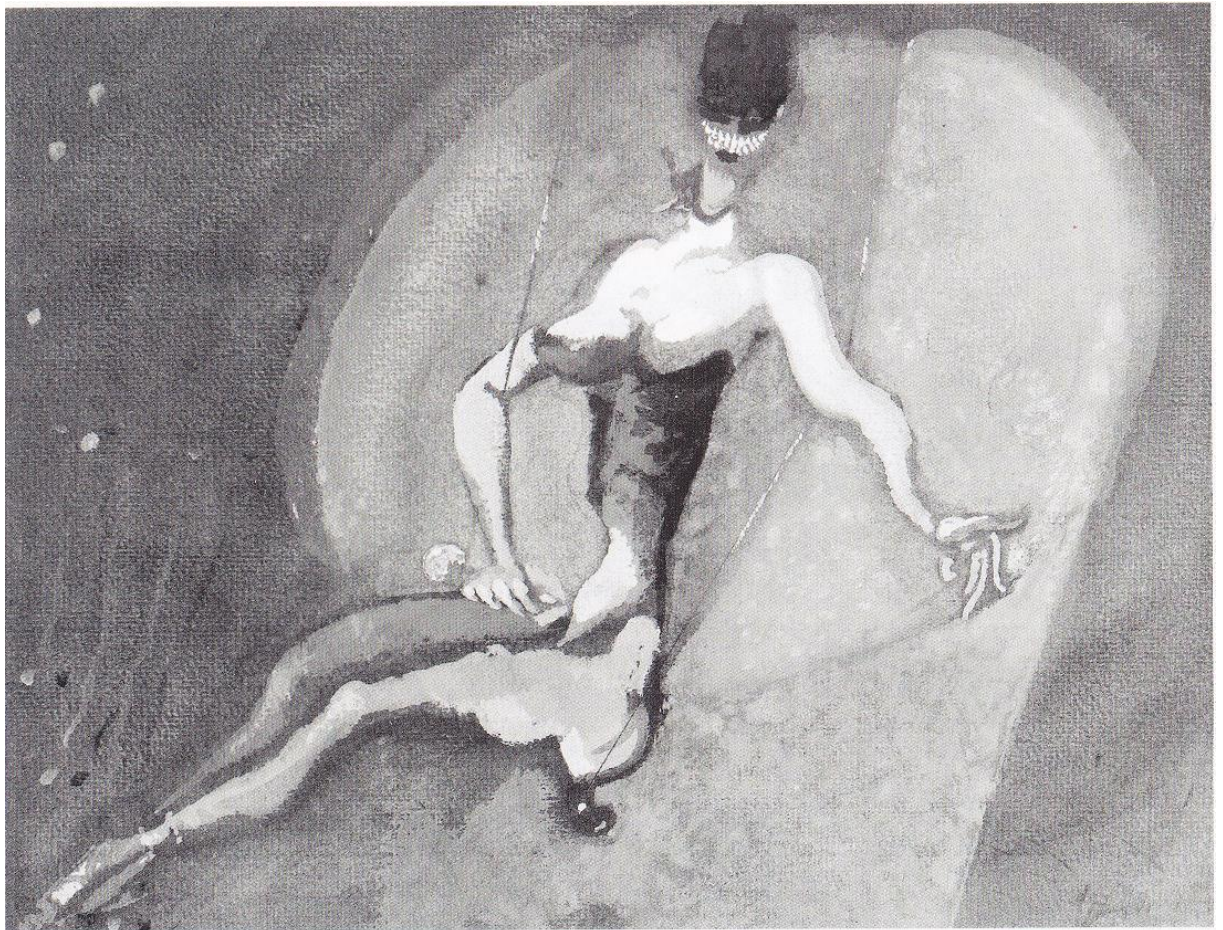
obr. 1

František Tichý: Milosrdný Samaritán, 1941, sépie, rudka, papír, 52,5 x 70 cm, Galerie umění Karlovy Vary.



obr. 2

František Tichý: Zvěstování, 1941, tužka, inkoust, akvarel, 26,5 x 33 cm, soukromá sbírka.



obr. 3

František Tichý: Hrazdařka (Úsměv), 1940, tuš, kvaš, papír, 37 x 45 cm, soukromá sbírka



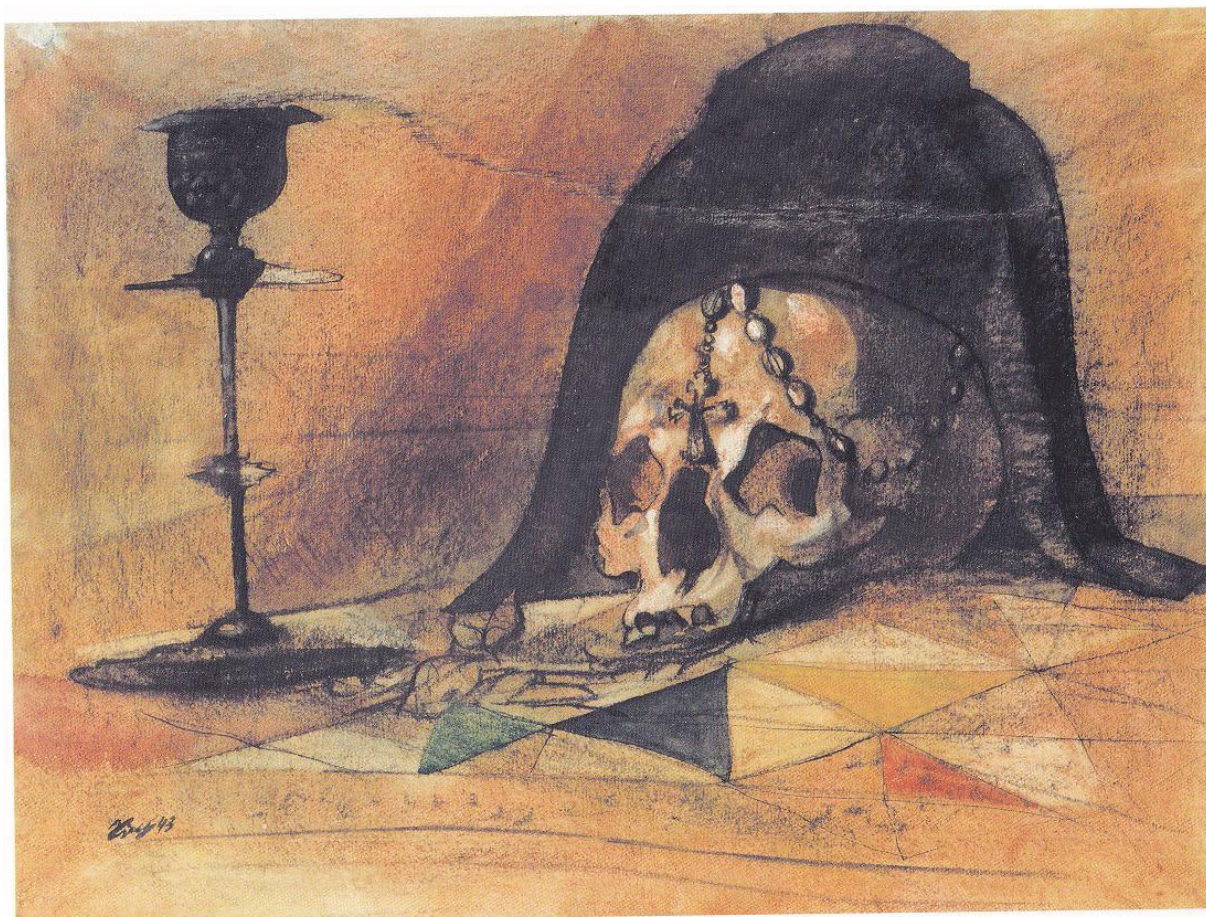
obr. 4

František Tichý: Paganini, 1943, akvarel, papír, 38,8 x 30 cm, Muzeum umění Olomouc.



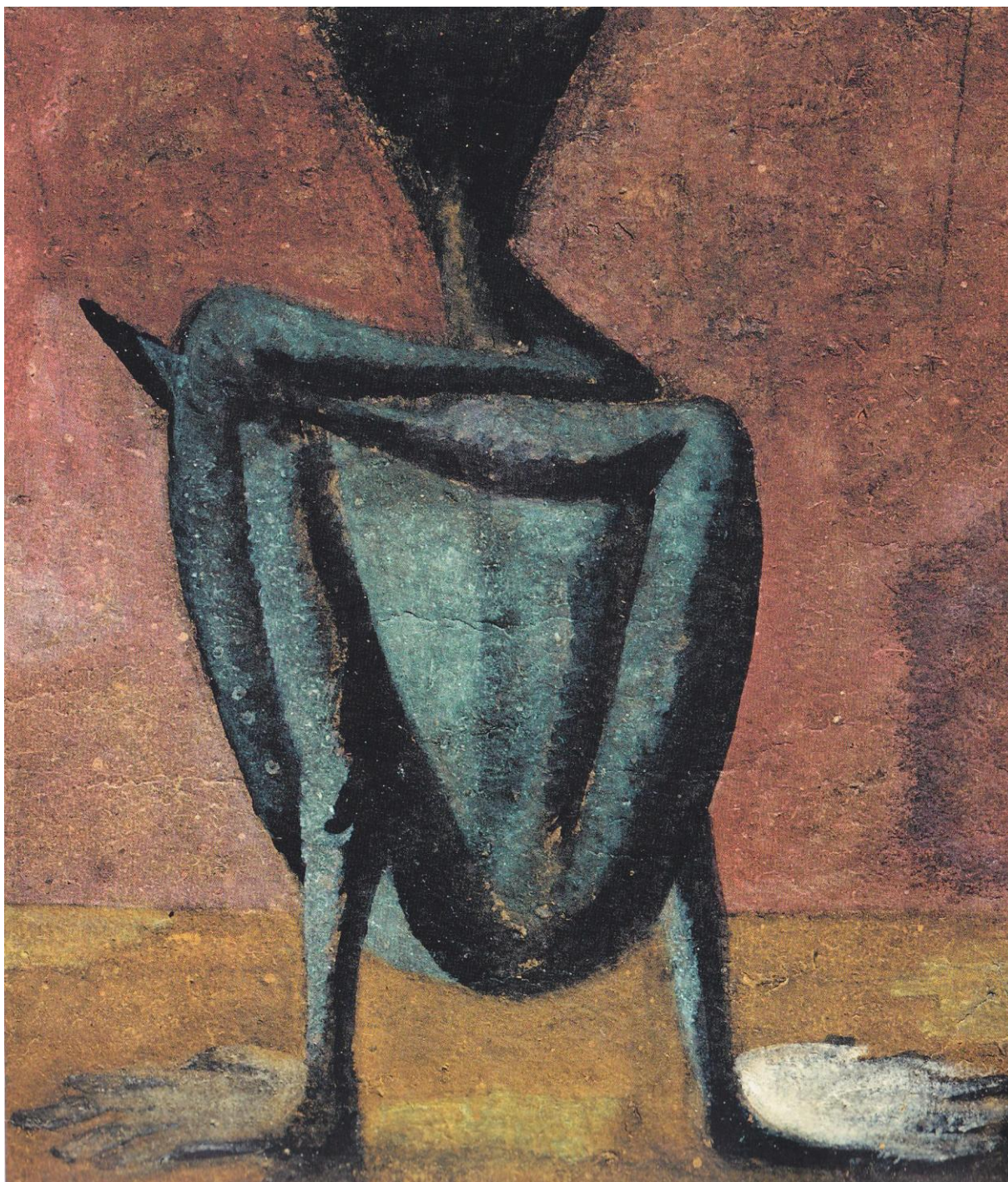
obr. 5

František Tichý: *Commedia dell'arte*, 1942, akvarel, kvaš, papír, 43,2 x 55,9 cm, Národní galerie v Praze.



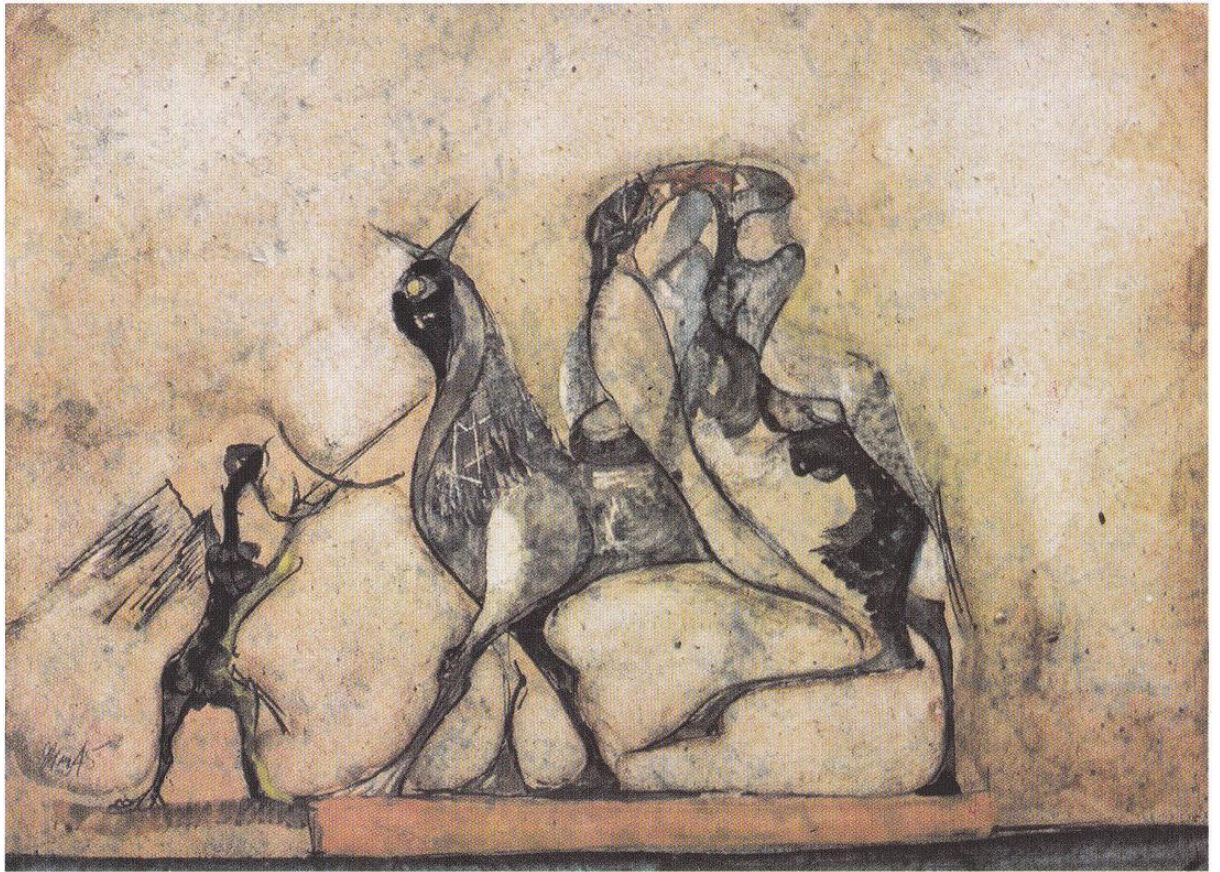
obr. 6

František Tichý: Zátiší s lebkou, 1943, uhel, tuš, barevné křídly, akvarel, papír, 38 x 50,1 cm,
Národní galerie v Praze.



obr. 7

František Tichý: Hadí muž, 1945, olej, kvaš, běloba, lepenka, 50 x 37, 5 cm, Galerie moderního umění v Roudnici nad Labem



obr. 8

František Tichý: Apokalypsa lásky, 1945, tuš, kvaš, papír, 24 x 33 cm, soukromá sbírka

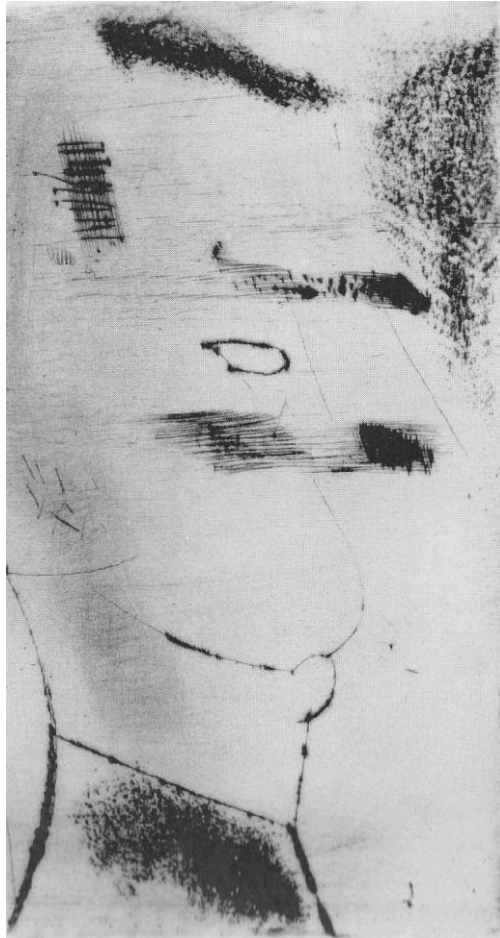


obr. 9
František Tichý: Colombina, 1942, suchá jehla, papír, 33,2 x 26,2 cm.



obr. 10

František Tichý: Hadí muž III, 1945, suchá jehla, papír, 28,1 x 22 cm.



obr. 11

František Tichý: Hlava Němce, 1945, suchá jehla, papír, 17,8 x 9,3 cm.



obr. 12

František Tichý: M. de Cervantes, Příběhy dona Quijota, Praha, Orbis 1940.



obr. 13

František Tichý: D. Defoe, Příběhy Robinsona Crusoe, Praha, Orbis, 1941.



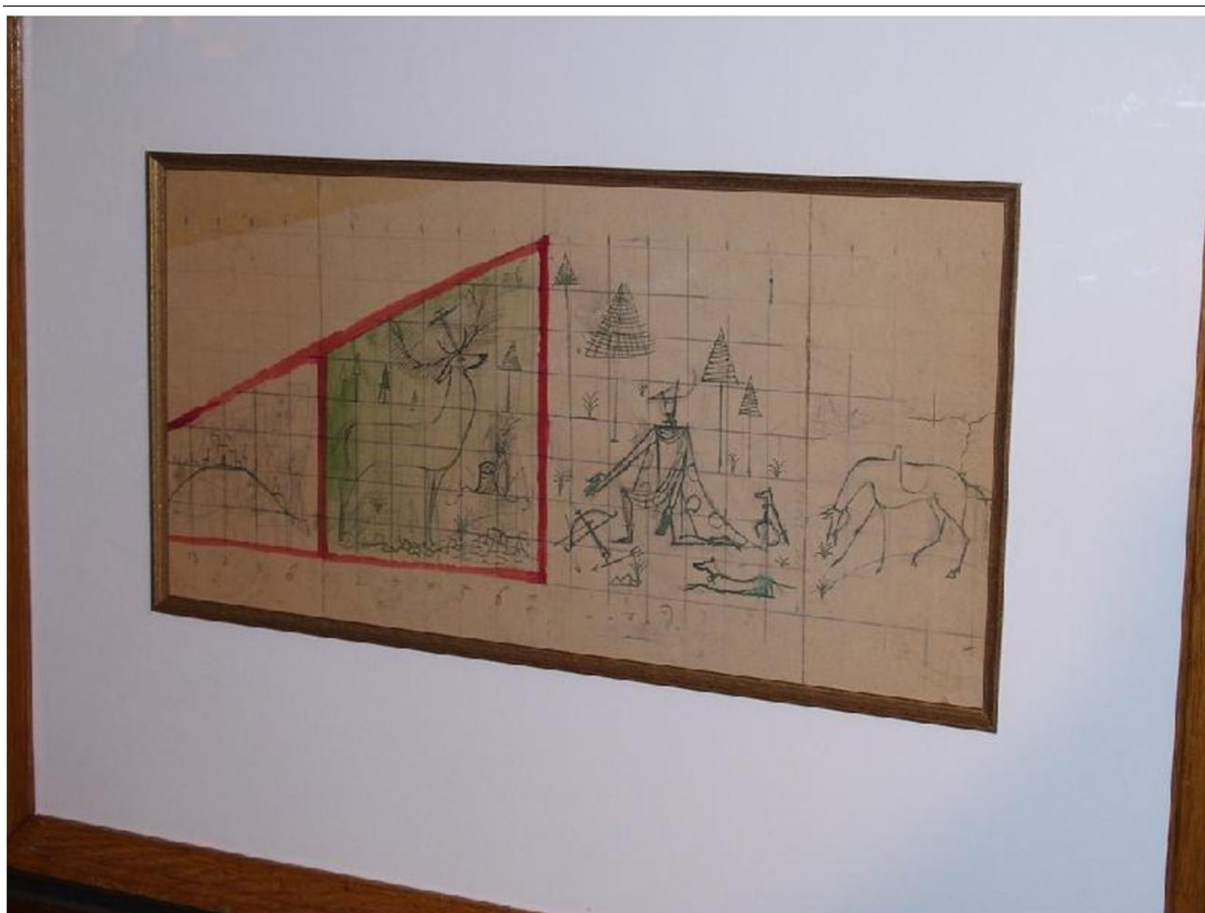
obr. 14

František Tichý: Návrh poštovní známky, 1949, kombinovaná technika, papír, 18 x 25 cm, soukromá sbírka.



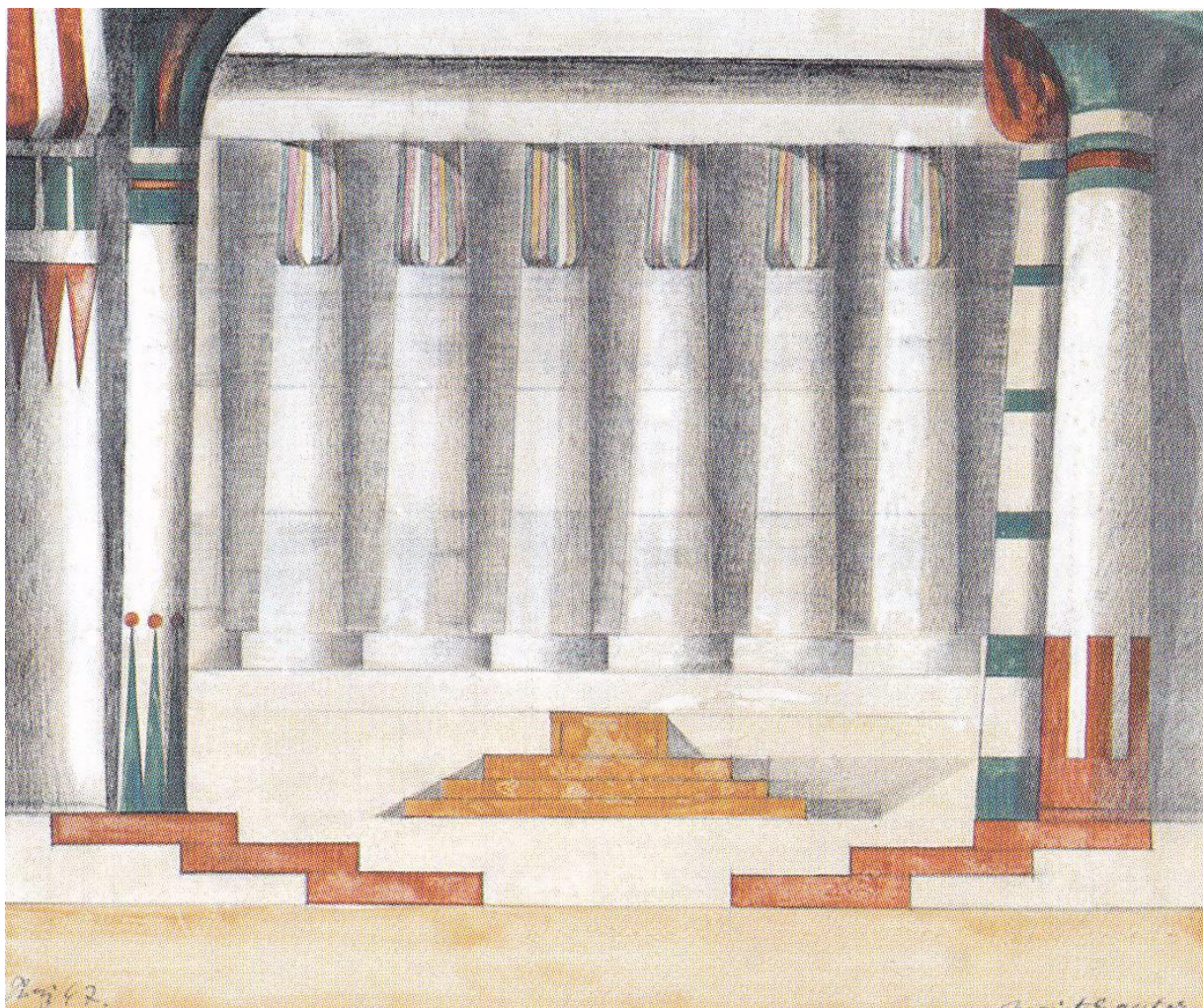
obr. 15

František Tichý: Brož, 1941-1943, cizelované stříbro, 3,5 x 3,8 cm, Uměleckoprůmyslové muzeum v Praze.



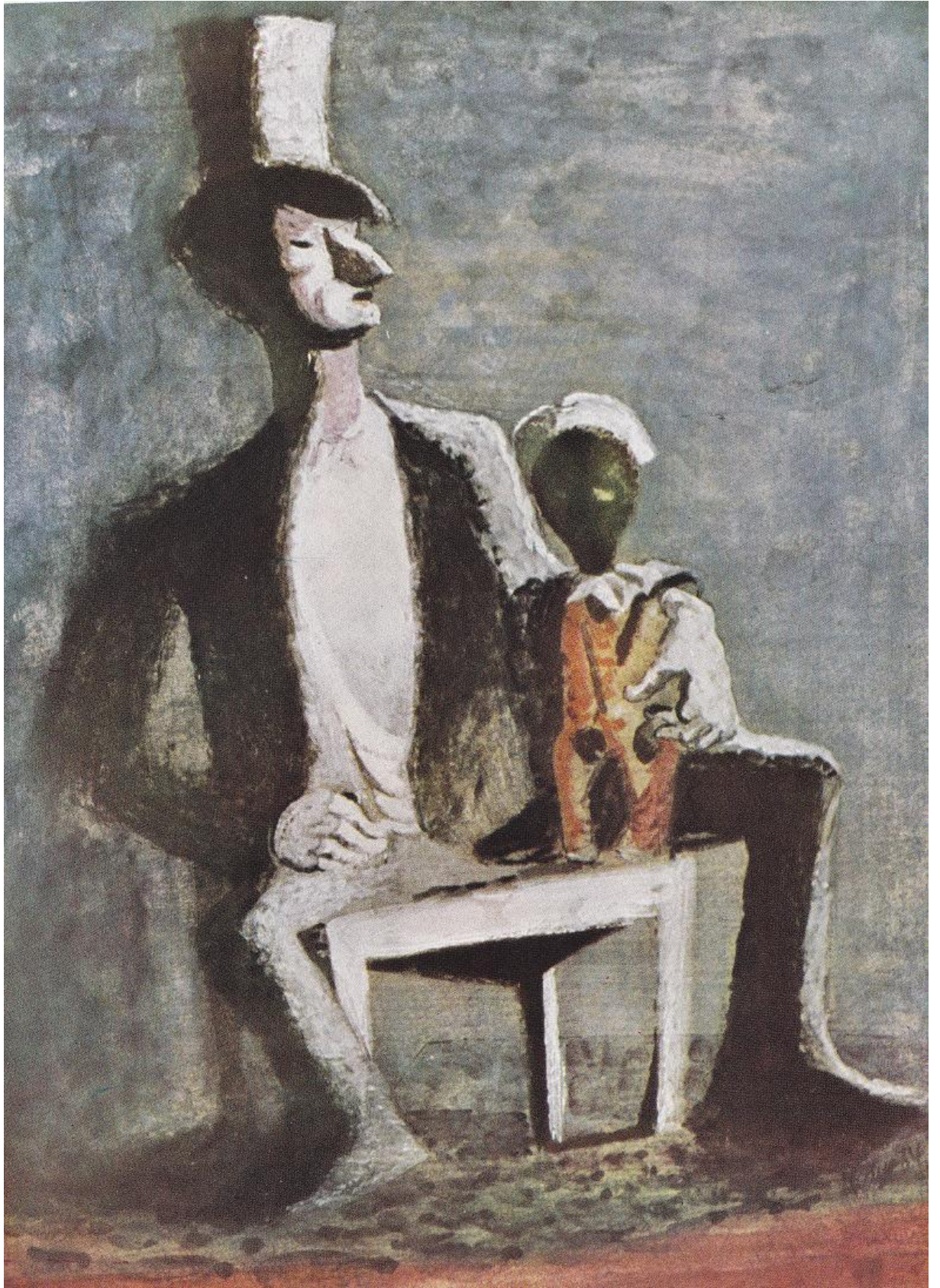
obr. 16

František Tichý: Sv. Hubert, 1948, kombinovaná technika, papír, 26 x 46 cm, soukromá sbírka.



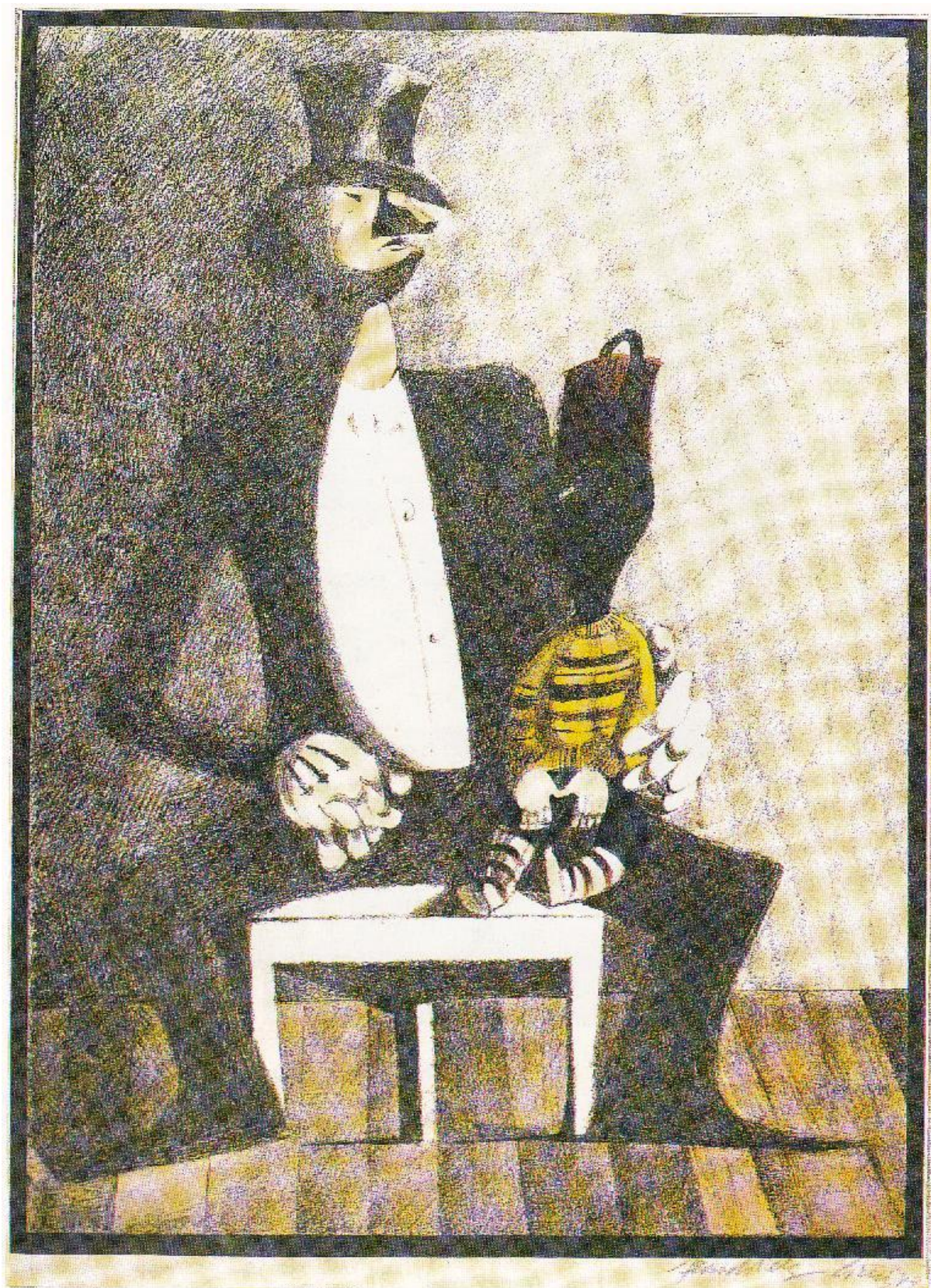
obr. 17

František Tichý: Stupně před palácovým průčelím. Scénický návrh pro inscenaci Národního divadla, 1948, tužka, kvaš, papír, 42,5 x 50 cm, Národní muzeum v Praze.

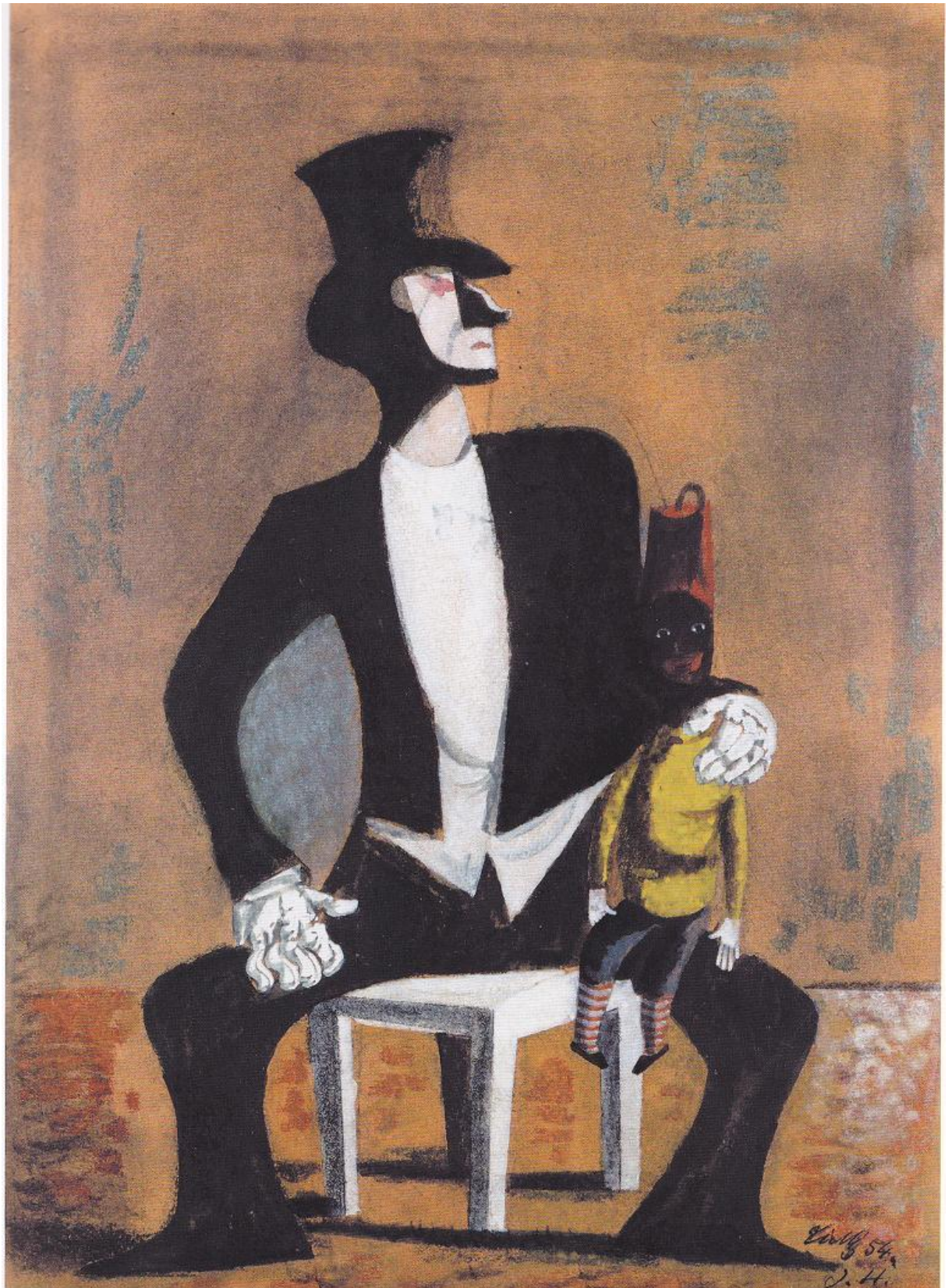


obr. 18

František Tichý: Břichomluvec, 1934, olej, tempera, papír, 52 x 38 cm, Západočeská galerie v Plzni.

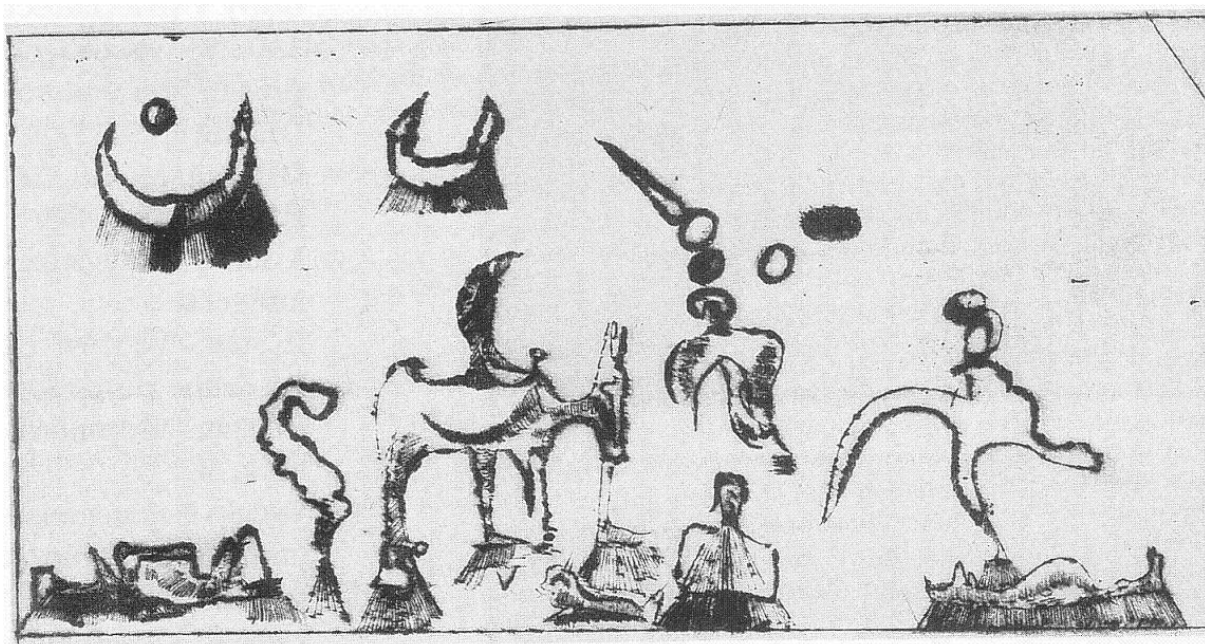


obr. 19
František Tichý: Břichomluvec I, 1948, čtyřbarevná litografie, papír, 44 x 32,3 cm.



obr. 20

František Tichý: Břichomluvec, 1954, křída, kvaš, papír, 46 x 33 cm, soukromá sbírka.



obr. 21

František Tichý: Chiméry Dona Quijota, 1957, suchá jehla, papír, 14,7 x 29,9 cm.

10. Příloha č. 1

Soupis olejů vytvořených ve 40. letech 20. století

1. Portrét Jana Mišauera, 1940
olej
neznačeno, soukromá sbírka

2. Portrét MUDr. Ferdinanda Poláška, 1940
olej, plátno, 50x41cm
neznačeno, soukromá sbírka

3. Portrét Dr. Jiřiny Vydrové, 1940
olej,
neznačeno, soukromá sbírka

4. Vajíčko, 1940
olej, plátno, 26,5x29,5 cm
značeno vpravo dole: Tichý 40, AJG

5. Kolotoč, 1940
neznačeno, soukromá sbírka
Milosrdný Samaritán, 1941
olej, dřevo, 29,5x37,5 cm
značeno: Tichý 41, soukromá sbírka

6. Portrét Jana Poše, 1941
olej, dřevo, 23,5x19,5 cm
značeno vpravo dole: Tichý 41, AGJ, O 1392

7. Portrét Alberta Vyskočila, 1941
olej, dřevo
neznačeno, soukromá sbírka

8. Vysoká škola, 1942
olej, plátno, 57x48 cm
značeno dole uprostřed: Tichý 42, soukromá sbírka

9. Scapino, 1942
olej, dřevo, 24x21 cm
značeno vpravo dole: Tichý 42, soukromá sbírka

10. Paganini, 1942
olej, dřevo, 37,8x29,5 cm
značeno vpravo dole: Tichý 42, ČMVU,

11. Stařeček Antonín Venera, 1942
olej, dřevo, 24x20 cm
neznačeno, soukromá sbírka

12. Portrét herce Václava Vydry, 1942
olej, 50x40 cm
neznačeno, soukromá sbírka
13. Portrét Haničky Langové, 1942
olej
neznačeno, soukromá sbírka
14. Portrét neznámé osoby, 1942
olej
neznačeno, soukromá sbírka
15. Belveder, 1942
olej, 24x38,5 cm
neznačeno, soukromá sbírka
16. Malé zátiší, 1942-1943
olej, 15,5x21,5 cm
neznačeno, soukromá sbírka
17. Colombina, 1942-1943
olej, 64x43 cm
neznačeno, soukromá sbírka
18. Colombina, 1943
olej, plátno, 60x41 cm
značeno vlevo dole: Tichý 43, soukromá sbírka
19. Černý Arlecchino, 1943
olej, plátno, 52x49 cm
značeno: Tichý 43, soukromá sbírka
20. Hlava barokního anděla, 1943
olej, plátno
neznačeno, soukromá sbírka
21. Portrét MUDr. Josefa Jandy, 1943
olej, dřevo, 34,3x28 cm
značeno vlevo dole: Tichý 43, NG Praha, O 14663
23. Portrét MUDr. Maršálka, 1943
olej, dřevo, 40,8x31 cm
značeno vlevo pod středem: Tichý 43 MG Brno, A 1052
24. Portrét Františka Venery, 1943
olej, plátno 44x36cm
značeno vlevo dole: Tichý 43, soukromá sbírka

25. Portrét malíře Otakara Mrkvičky, 1943
olej, 50x40 cm
neznačeno, soukromá sbírka
26. Portrét neznámé ženy z profilu, 1943
olej, plátno
značeno vlevo dole: Tichý 43, soukromá sbírka
27. Portrét Jana Mišauera, 1944
olej, plátno, 35x21,5 cm
značeno: Tichý 44, soukromá sbírka
28. Zátíší s loučemi
(Zátíší se zelenou dýmku), 1943
olej, plátno, 49,5x60 cm
značeno vlevo dole: Tichý 44, soukromá sbírka
29. Zátíší s hašišem, 1943
olej, 40x32 cm
neznačeno, soukromá sbírka
30. Portrét Karla Antropia, 1944
olej, dřevo
neznačeno, soukromá sbírka
31. Klaun s poníkem, 1944
olej, plátno, 24,5x34,5 cm
značeno: Tichý 44, soukromá sbírka
32. Hrazdaři, 1944
olej, plátno
neznačeno, soukromá sbírka
33. Portrét paní Přecechtělové, 1944
olej
neznačeno, soukromá sbírka
34. Sedící Harlekýn (Slepý Harlekýn, Hadrový Harlekýn), 1944
olej, plátno, 60,4x44,7 cm
značeno vlevo dole: Tichý 44 MG Brno, A 1151
35. Commedia dell'arte, 1944
olej, plátno
neznačeno, soukromá sbírka
36. Paganini, 1944
olej, plátno, 49x39 cm
značeno dole uprostřed: Tichý 44, soukromá sbírka

37. Portrét paní H. (Dagmar Hejdová), 1944
olej, lepenka, 32x25,5 cm
značeno vpravo dole: Tichý 44, ZčG Plzeň, O 802
38. Portrét Jiřího Titěry, 1944
olej, papír, 41x31 cm
značeno vlevo dole: Tichý 44, ZčG Plzeň, O 733
39. Portrét Jana Mišauera, 1944
olej, plátno, 35x21,5 cm
značeno: Tichý 44, soukromá sbírka
40. Portrét paní Kykové z Kroměříže, 1944
olej, plátno
značeno vlevo na středu: Tichý 44, soukromá sbírka
41. Portrét Karla Antropia, 1944
olej, dřevo
neznačeno, soukromá sbírka
42. Portrét paní Hesounové, 1944
olej
neznačeno, soukromá sbírka
43. Portrét paní plukovníkové, 1944
olej
neznačeno, soukromá sbírka
44. Portrét neznámé ženy, 1944
olej, plátno, 46,3x48 cm
značeno vlevo dole: Tichý 44, soukromá sbírka
45. Zátiší s hlavou a brýlemi (Ryšavá paruka) 1944
olej, plátno, 46,3x48 cm
značeno vlevo dole: Tichý 44, soukromá sbírka
46. Malířské zátiší (Zátiší s paletou), 1944
olej, plátno
značeno vlevo dole: Tichý 44, soukromá sbírka
47. Kočka, 1944
olej, plátno
značeno vlevo dole: Tichý 44, soukromá sbírka
48. Hadí muž, 1945
olej, kvaš, běloba, lepenka, 50x37,5 cm
neznačeno, GMU Roudnice n.L., O 101
49. Hadí muž, 1945
olej, plátno
značeno vlevo dole: Tichý 45, soukromá sbírka

50. Hadí muž, 1945
olej, plátno
značeno vlevo pod středem: Tichý 45, soukromá sbírka
51. Portrét neznámého muže, 1946
olej
značeno vlevo na středu: Tichý 46, soukromá sbírka
52. Arlecchino, 1947
olej, dřevo, 24x22 cm
značeno: Tichý 47, soukromá sbírka
53. Bílá černoška II, 1947
olej, plátno, 59x37 cm
značeno vpravo dole: Tichý 47, soukromá sbírka
54. Bílá černoška III, 1947
olej, plátno
neznačeno, soukromá sbírka
55. Romance, 1948
olej, plátno, 58x43 cm
značeno dole uprostřed: Tichý 48
56. Intermezzo (Capriccio), 1948
olej, plátno, 103x62,5 cm
neznačeno, soukromá sbírka
57. Břichomluvec, 1948
olej, plátno, 90x55,5 cm
značeno vpravo dole: Tichý 48, MM Dvůr Králové n.L., H 556
58. Břichomluvec, 1948
olej, plátno, 110x80 cm
značeno vpravo dole: Tichý 48, soukromá sbírka
59. Břichomluvec, 1948
olej, plátno, 43x27 cm
značeno dole uprostřed: Tichý 48; vpravo dole: Janu G., soukromá sbírka
60. Bílá černoška IV, 1948
olej, plátno
neznačeno, soukromá sbírka
61. Paganini, 1948
olej, plátno, 57x66 cm
neznačeno, soukromá sbírka
62. Portrét paní Stahlové, 1948
olej, dřevo, 42x26,5 cm
značeno: Tichý 48, soukromá sbírka

63. Oběšený Harlekýn, 1949

olej, plátno, 91x55,5 cm

značeno vpravo dole: Tichý 49, soukromá sbírka

64. Milosrdný samaritán, 1949

olej, plátno, 91,5x55,5 cm

značeno vpravo dole: Tichý 49, GVU Olomouc

65. Paganini, 1949

olej, plátno, 58x67,5 cm

značeno vpravo dole: Tichý 49, soukromá sbírka

66. Portrét skladatele Jiřího Srnky, 1949

olej, 50x40cm

neznačeno, soukromá sbírka

67. Portrét neznámé paní, 1949

olej,

neznačeno, soukromá sbírka

68. Portrét Václava Chocholy, 1950

olej, dřevo, 35x26 cm

značeno dole uprostřed: Tichý 50, vpravo dole Vaškovi Chocholovi!, GU Karlovy Vary

11. Příloha č. 2

Soupis výstav ve 40. letech 20. století

- 1940 - Důvěřujte umění, Mánes. 1940, Účast na členské výstavě v Mánesu.
- 1940 - František Tichý: Obrazy Františka Tichého, Topičův salon, Praha (Úvod V. Nebeský).
- 1941 - Výstava členů Mánesa ve Zlíně.
- 1941 - Souborná výstava u Topičů (Úvod V. Kramář).
- 1942 - František Tichý: Obrazy, kresby a grafika, Salon Výtvarné dílo, Praha (Úvod O. Mrkvička).
- 1942 - František Tichý: Nové kresby F. Tichého, Galerie Josef R. Vilímek (Úvod V. Nikodem).
- 1942- František Tichý: Ilustrace- grafika- kresby F. Tichého, Pošova galerie, Praha (Úvod Vl. Novotný a A. Vyskočil).
- 1942 - Účast na výstavě Duchovní námět v české malbě a sochařství, Galerie Josef R. Vilímek, Praha (Úvod Jar. Hošek).
- 1943 - Účast na členské výstavě Mánesa v Opočně.
- 1943 - František Tichý: Obrazy, kresba a grafika, Galerie Josef R. Vilímek, Praha (Úvod Jan Květ).
- 1944 - František Tichý: Grafika, Pošova galerie, Praha (Úvod Karel Konrád).
- 1944 - Souborná výstava v Brně, Dittrichova galerie.
- 1945 - Účast na výstavě Mánes 1907-1938.
- 1945 - František Tichý, Hořejšova galerie, Praha (Úvod F. Bárta).
- 1946 - Trente ans de peinture et sculpture tchécoslovaque, Paris.
- 1947 - Účast na členské výstavě Umělecké besedy.
- 1947- František Tichý: Obrazy a kresby, Galerie Josef R. Vilímek, Praha.
- 1947 - Souborná výstava na chodbách divadla D 47.
- 1947 - Exhibition of Czech modern Art, Edinburg.
- 1948 - Ausstellung der tsch. Graphik, Vídeň.
- 1948 - Souborná výstava v galerii Vilímkově (Úvod V. Nebeský).
- 1948 - František Tichý, Topičův salon, Praha (Úvod Jan Tomeš).
- 1948 - Účast na členské výstavě SČUG Hollar v Praze.

12. Příloha č. 3

Soupis inscenací ze 40. let 20. století

1. Miloš Hlávka: Panama, Prozatímní divadlo, 14. 3. 1940, Jiří Frejka.
2. Christian Dietrich Grabbe: Don Juan a Faust, Městské divadlo Na Poříčí, 19. 5. 1943, František Salzer (původní návrhy František Tróster).
3. Alfred de Musset: Slon, Komorní divadlo MDP, 17. 5. 1944, Karel Konstantin.
4. Modest Petrovič Musorgskij: Boris Godunov, Národní divadlo, Luděk Mandaus (návrhy nepoužity, 12. 12. 1945, zrealizovány návrhy Karla Svolinského).
5. Giuseppe Verdi: Aida, Národní divadlo, 4. 2. 1948, Luděk Mandaus (výprava vytvořena společně s Otakarem Mrkvičkou).
6. Claude Debussy: Pelléas a Mélisanda, 1948, nerealizováno.
7. H. Weisgall: Isabella, 1948, nerealizováno.
8. Igor Stravinskij: Petruška, Národní divadlo, 26. 5. 1948, Saša Machov.

13. Příloha č. 4

Soupis plakátů ze 40. let 20. století

1. Kouzelné dílo Josefa Mánesa, Květiny.
Plakát pro nakladatelství Orbis k propagaci knihy Vladimíra Novotného
1940
papír, 95x61,5 cm
neznačeno
UMP Praha, GP 2925
2. Jan Štursa, Výstava soch a obrazů. Plakát pro výstavu ve Vilímkově galerii v Praze
(9.-31. 12. 1941)
1941
ofset, papír, 30x100 cm
neznačeno
UPM Praha, GP 6160
3. Duchovní námět v české malbě a sochařství.
Plakát pro výstavu ve Vilímkově galerii v Praze (27. 2. - 29. 3. 1942)
1942
ofset, papír, 100x70 cm značeno vlevo dole: TICHÝ
UPM Praha, GP 6102
4. Nové kresby Františka Tichého. Plakát pro vlastní výstavu ve Vilímkově galerii v
Praze (31. 3.-21. 4. 1942)
1942
ofset, papír, 100x70 cm
značeno vpravo vertikálně: TICHÝ
UPM Praha, GP 16001
5. František Tichý, Ilustrace - grafika - kresby.
Plakát pro vlastní výstavu v Pošově galerii v Praze (3.-21. 4. 1942)
1942
linotyp, papír, 100x70 cm
neznačeno
UPM Praha, GP 5169
6. František Tichý. Plakát pro vlastní výstavu v Salonu Výtvarné dílo v Praze
(16. 10.-15. 11. 1942)
1942
linotyp, papír, 95x63 cm
neznačeno
UPM Praha, GP 6142
7. Hugo Ullik. Plakát pro výstavu ve Vilímkově galerii v Praze (16. 2.-9. 3. 1943)
1943
linotyp, papír, 95x61 cm
UPM Praha, GP 10230

8. Jindřich Wielgus. Plakát pro výstavu ve Vilímkově galerii v Praze (12. 3.-2. 4. 1943)
1943
litografie, papír
soukromá sbírka

9. Anna Roškotová. Plakát pro výstavu ve Vilímkově galerii v Praze (6. -27. 4. 1943)
1943
linotyp, papír, 95x63 cm
UPM Praha, GP 6145

10. O. Mrkvička, Bilderausstellung, Výstava obrazů.
Plakát pro výstavu ve Vilímkově galerii v Praze (1.-21. 6. 1943)
1943
linotyp, papír, 94,5x62 cm
značeno vlevo dole: F. TICHÝ
UPM Praha, GP 10094

11. Antonín Mánes, Ausstellung von Zeichnungen und Skizzen.
Výstava obrazů a náčrtů. Plakát pro výstavu
ve Vilímkově galerii v Praze (2. 7.-3. 8. 1943)
1943
litografie, papír, 61,2x95 cm
neznačeno
GBR Louny, GG 5053

12. Blumen, Květiny. Plakát pro výstavu
ve Vilímkově galerii v Praze (6.-30. 8. 1943)
1943
ofset, papír, 62x96 cm
neznačeno
UPM Praha, GP 16003

13. František Tichý. Plakát pro vlastní výstavu
ve Vilímkově galerii v Praze (5.-26. 10. 1943)
1943
ofset, papír, 84x59 cm
neznačeno
UPM Praha, GP 16011

14. Ada Novák, Bilderausstellung, Výstava obrazů. Plakát
pro výstavu ve Vilímkově galerii v Praze (29. 10.-21. 11.1943)
1943
linotyp, papír, 60x84 cm

UPM Praha, GP 5050

15. Jiří Trnka, Bilderausstellung, Výstava obrazů. Plakát pro výstavu ve Vilímkově galerii v
Praze (15. 12. 1943-5. 1. 1944)
1943
litografie, papír, 59,5x84 cm neznačeno
GBR Louny, GG 5052

16. Ivo Rublič, Bilderausstellung, Výstava obrazů. Plakát pro výstavu ve Vilímkově galerii v Praze (25. 2.-19. 3. 1944)
1944
linotyp, papír, 60x83 cm
UPM Praha, GP 5063
17. František Tichý, Graphik, Grafika. Plakát pro vlastní výstavu v Pošově galerii v Praze (2.-21. 3. 1944)
1944
linotyp, papír, 83x59 cm
neznačeno
UPM Praha, GP 6161
18. František Tichý, Výstava obrazů a kreseb. Plakát pro vlastní výstavu v Galerii Hořejš v Praze (16.-30. 10. 1945)
1945
ofset, papír, 86x60 cm
neznačeno
UPM Praha, GP 16013
19. České moderní sochařství od Gutfreunda k Wagnerovi. Plakát pro výstavu ve Vilímkově galerii v Praze (27. 9.-20. 10. 1946)
1946
ofset, papír, 95x61 cm
značeno vlevo dole: Tichý 46
UPM Praha, GP 5863
20. Tate Gallery, Národní galerie Praha. Plakát pro výstavu ze sbírek Tate Gallery v Národní galerii v Praze (11. 10.-3. 11. 1946)
1946
ofset, papír, 95x61 cm
značeno vpravo dole: TICHÝ
UPM Praha, GP 3090
21. Národní galerie, Sběrka starého umění. Plakát pro stálou expozici Národní galerie v Praze ve Šternberském paláci
1947
ofset, papír, 93x60,5 cm
značeno vpravo dole: F. TICHÝ
UPM Praha, GP 5127
22. Národní galerie, Sběrka moderního umění. Plakát pro stálou expozici Národní galerie v Praze na Mariánském náměstí
1947
ofset, papír, 94x63 cm
značeno vpravo dole: F. TICHÝ
UPM Praha, GP 16008