

Přílohy

Příloha 1

Studentský parlament – dotazník

1. Do kterého kraje náleží vaše škola?

- a) Praha
- b) Jihočeský
- c) Jihomoravský
- d) Karlovarský
- e) Královéhradecký
- f) Liberecký
- g) Moravskoslezský
- h) Olomoucký
- i) Pardubický
- j) Plzeňský
- k) Středočeský
- l) Ústecký
- m) Vysočina
- n) Zlínský

2. Je ve Vaší škole zřízen studentský parlament? (Pokud zde odpovíte „ne“, přeskočte další otázky a klikněte na políčko „Odeslat“.)

- a) ano
- b) ne

3. Přicházejí zástupci studentského parlamentu s návrhy, o čem by se mělo jednat?

- a) velmi často
- b) často
- c) občas
- d) velmi zřídka

4. Mají zástupci studentů při diskusích ve studentském parlamentu svůj názor podložen argumenty?

- a) velmi často
- b) často
- c) občas
- d) velmi zřídka

5. Navrhují studenti řešení pro konkrétní záležitosti nebo problémy?

- a) velmi často
- b) často
- c) občas
- d) velmi zřídka

6. Jsou studenti ochotni se aktivně zúčastnit na řešení konkrétní záležitosti nebo problému?

- a) velmi často
- b) často
- c) občas
- d) velmi zřídka

7. Jaký vliv má podle Vás studentský parlament na motivaci studentů angažovat se ve veřejném životě?

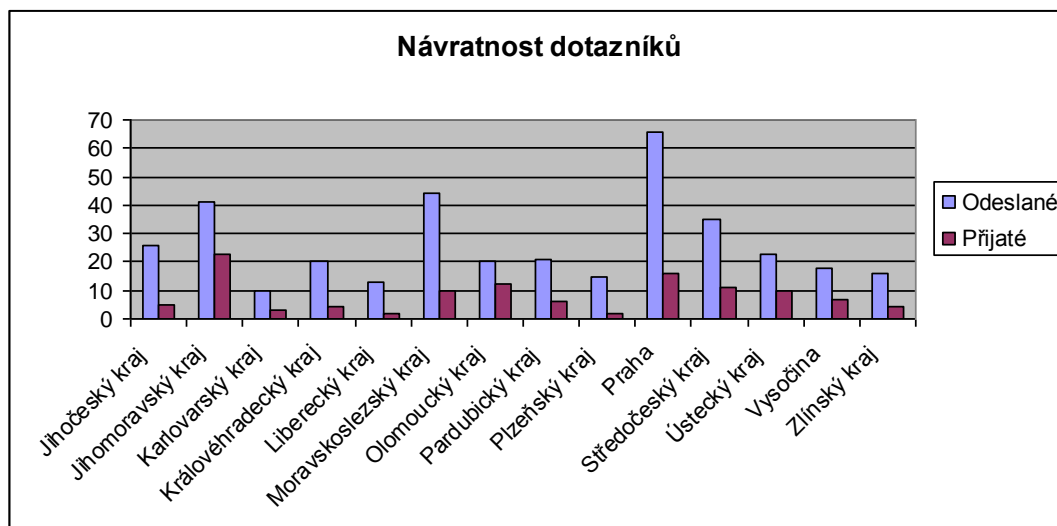
- a) velký
- b) spíše velký
- c) spíše malý
- d) malý

8. Jmenujte jeden úspěch, kterého na Vaší škole dosáhl studentský parlament.

Odpověď je dobrovolná.

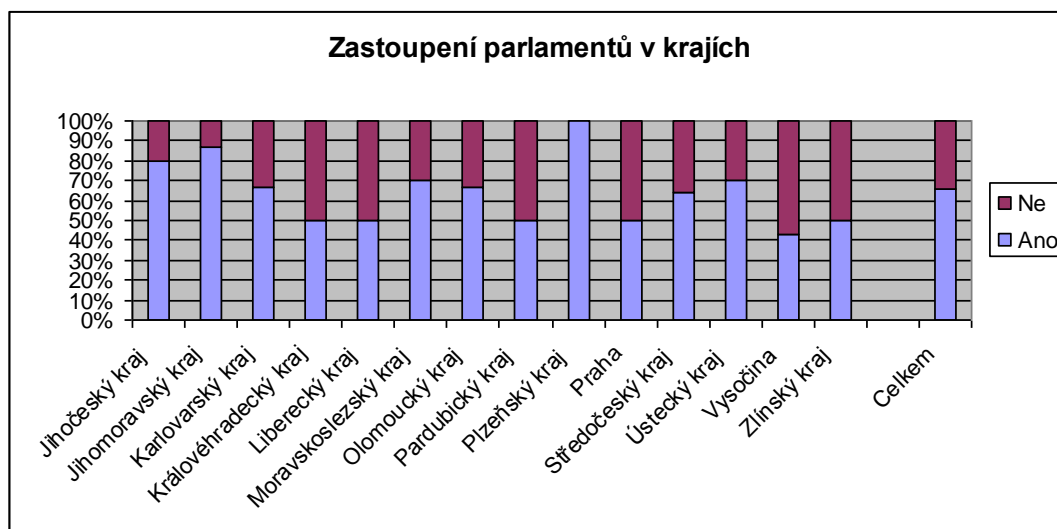
Příloha 2

Návratnost dotazníků v jednotlivých krajích



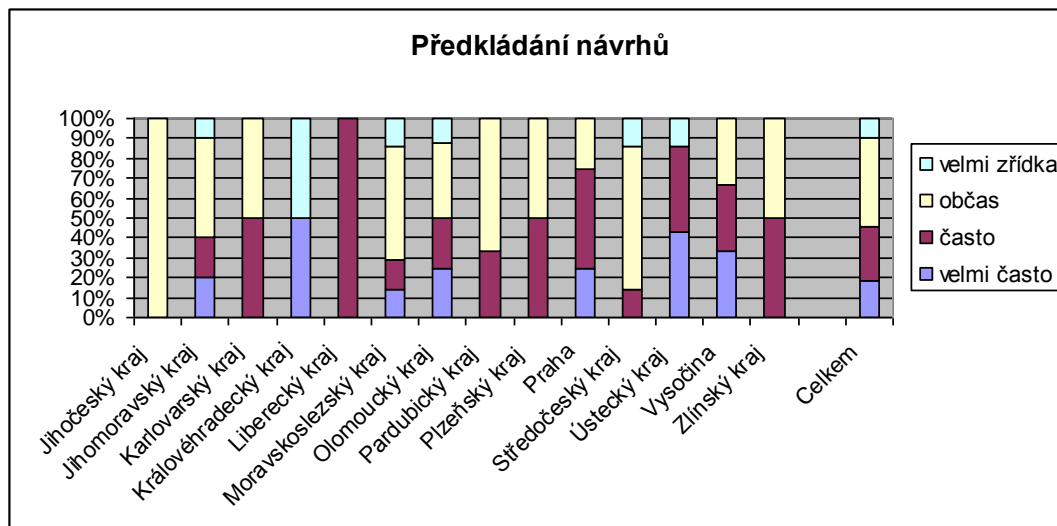
Příloha 3

Zastoupení parlamentů v jednotlivých krajích



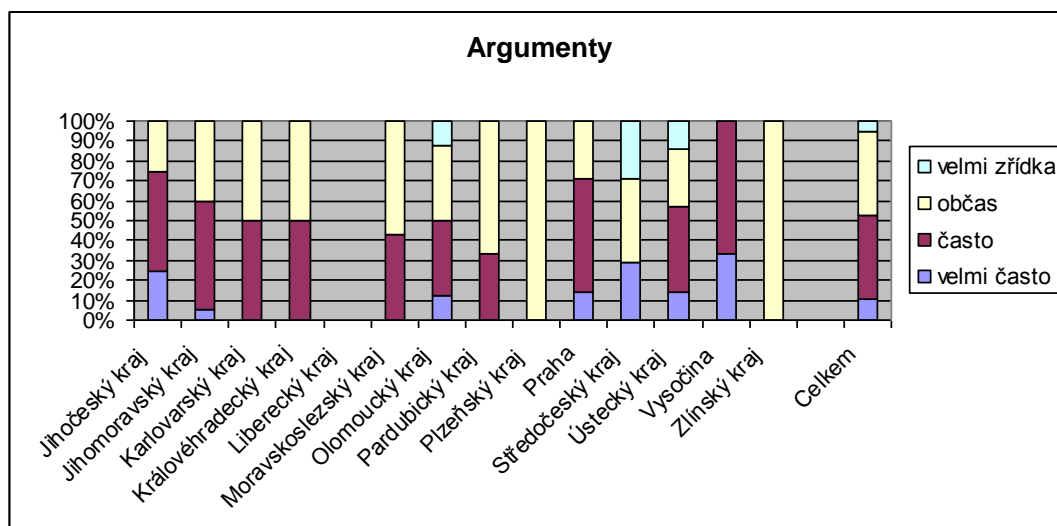
Příloha 4

Předkládání návrhů studenty



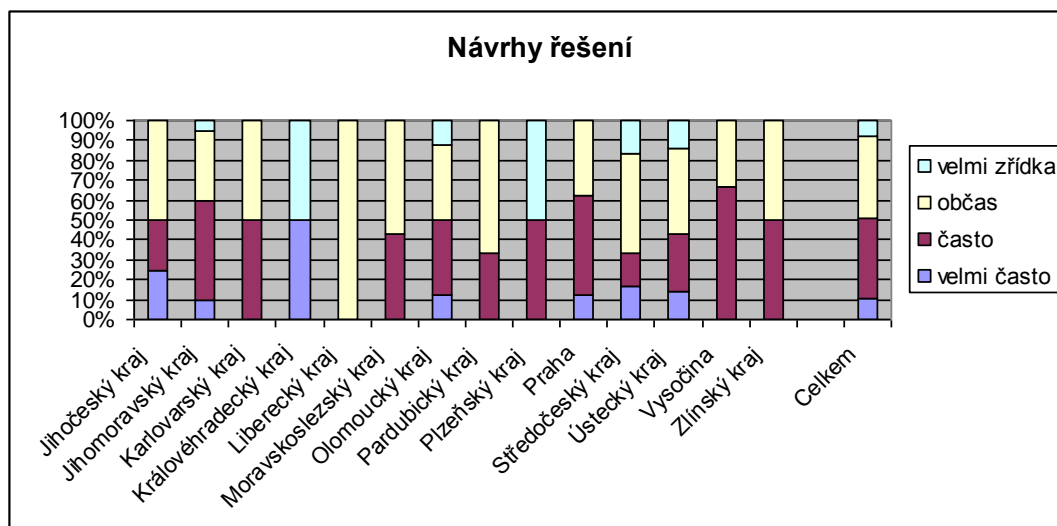
Příloha 5

Názory studentů podložené argumenty



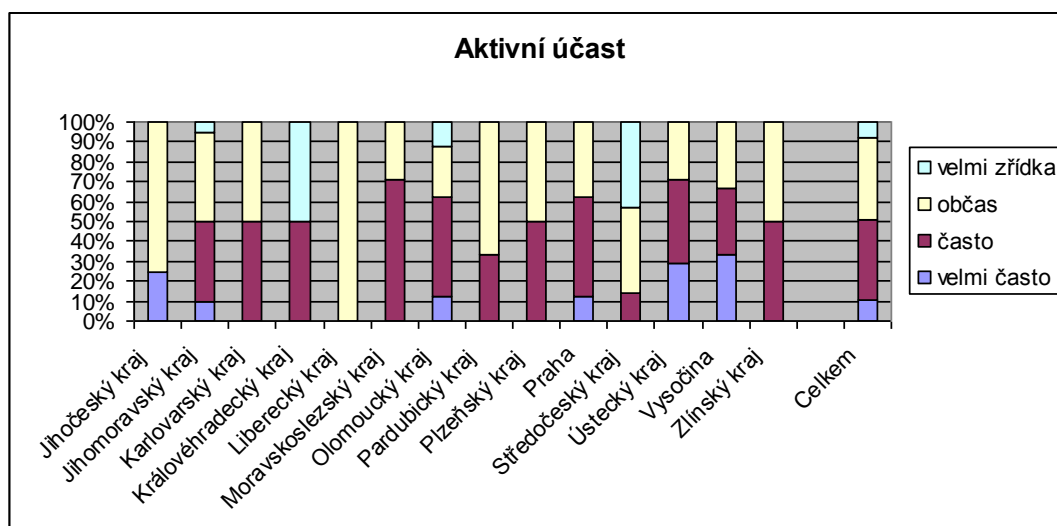
Příloha 6

Návrhy řešení studenty



Příloha 7

Aktivní účast studentů na řešení problémů



Příloha 8

Vliv participace studentů na veřejný život

