

1. část: ~~Bakalářská~~ - diplomová práce

Vedoucí práce: *PhDr. Michela Vítězková, Ph.D.*

Posudek vedoucího práce je přiložen.

Oponent práce: *Mgr. Marie Týková*

Posudek oponenta práce je přiložen.

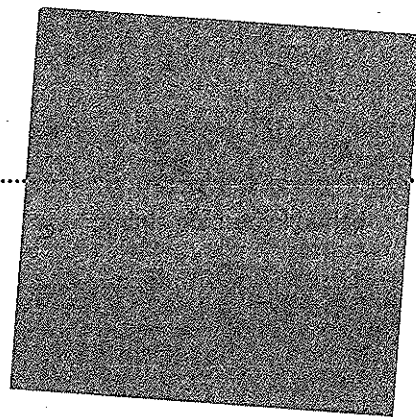
Obhajoba bakalářské - diplomové práce konaná dne: *31.5.2011*

Průběh obhajoby:

- 1) Představení DP diplomantem
- 2) Posudek vedoucího práce
- 3) Posudek oponenta práce
- 4) Replikace

ad) 4 Otázky stanovené v původních posudecích byly zodpovězeny uspokojivě. Repliky má diplomantka ve kvalitě dalších odborných znalostí.

klasifikace: velmi dobře



1. část: Bakalářská - diplomová práce

Vedoucí práce: doc. J. Valenta

Posudek vedoucího práce je přiložen.

Oponent práce: PhDr. D. Sedláčková

Posudek oponenta práce je přiložen.

Obhajoba bakalářské - diplomové práce konaná dne: 31. 5. 2011

Průběh obhajoby: 1) Představení DP

2) Posudek oponenta

3) Posudek oponentky

4) Diskuse k oběma oponentkám

- diskuse byla vedoucího rozvířila
posudky v pojmech „přítele“ a „přítelek“

klasifikace: výborně

