

Přílohy



1 Kostel sv. Jana Křtitele, Český Rudolec.



2 Kostel sv. Petra a Pavla, Cizkrajov.



3 Kostel sv. Linharta, Liděřovice.



4 Zazděné okénko v presbytáři kostela sv. Jana Křtitele v Českém Rudolci, polovina 14. století.



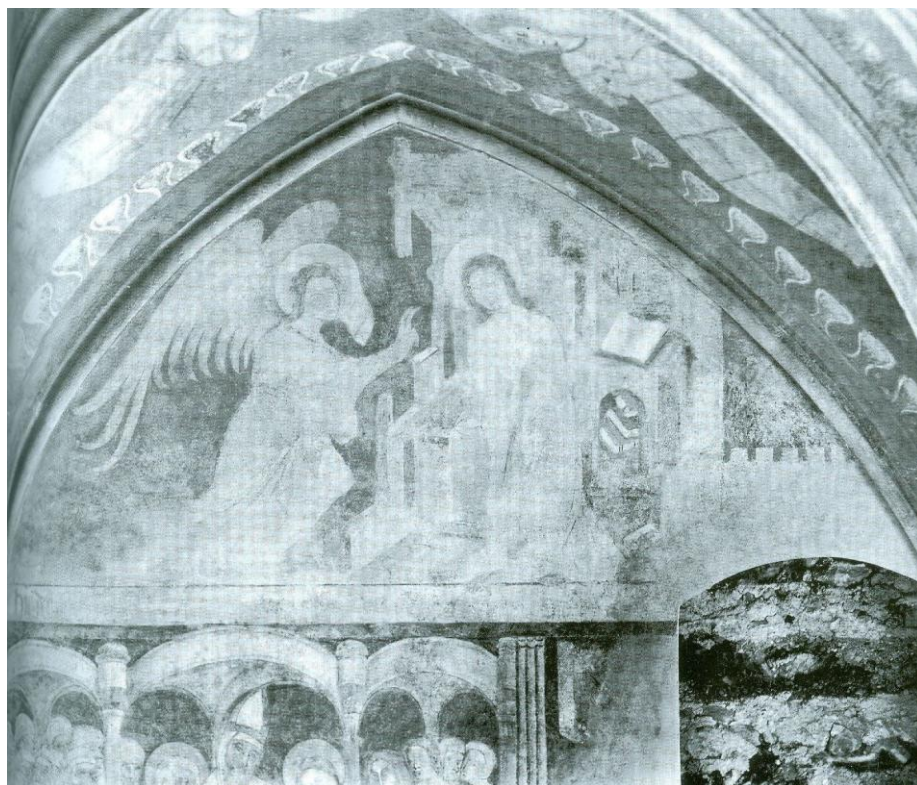
5 Archanděl Gabriel, levá špaleta gotického okénka, presbytář kostela sv. Jana Křtitele v Českém Rudolci, po polovině 14. století.



6 Panna Maria, pravá špaleta gotického okénka, presbytář kostela sv. Jana Křtitele v Českém Rudolci, po polovině 14. století.



7 Zvěstování Panně Marii, nástěnná malba v kostele sv. Petra, Poříčí nad Sázavou, kolem roku 1370.



8 Zvěstování Panně Marii, nástěnná malba v kapitulní síni Sázavského kláštera, 1370–1380.



9 Zvěstování Panně Marii, nástěnná malba v kostele sv. Vavřince, Brandýs nad Labem, čtyřicátá léta 14. století.



10 Zvěstování Panně Marii, iluminace z Pasionálu abatyše Kunhuty, 1314–1320.



11 Veraikon, nástěnná malba v presbytáři kostela sv. Jana Křtitele v Českém Rudolci, po polovině 14. století.



13 Veraikon svatovítský, 1400–1440, metropolitní kapitula u sv. Víta.



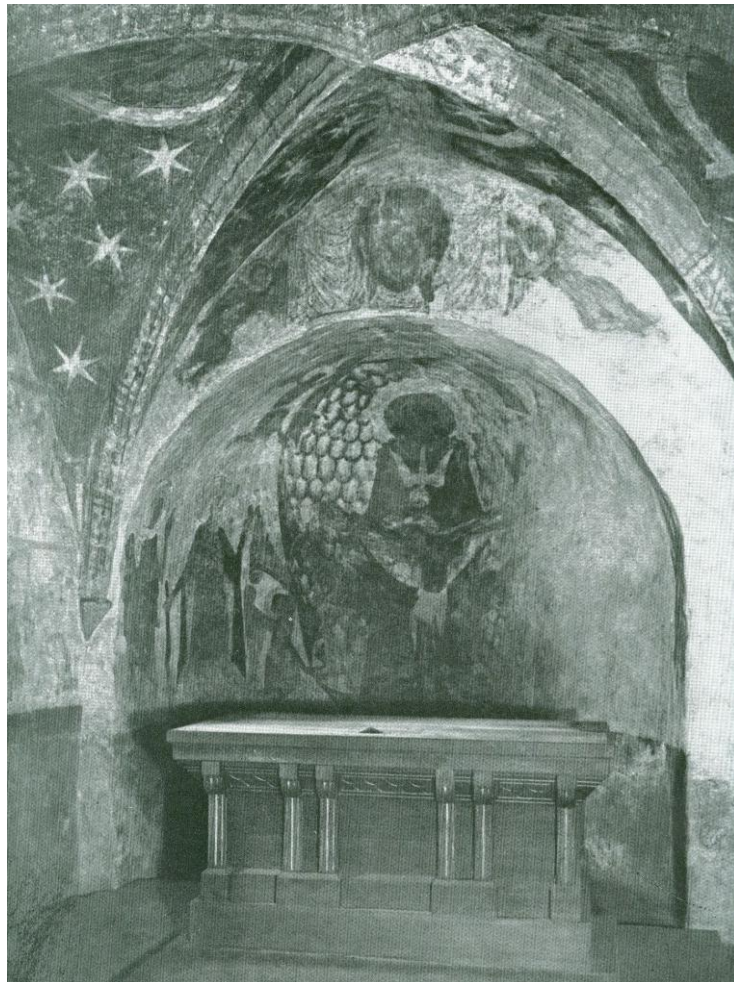
14 Veraikon, Zlatá brána katedrály sv. Víta, mozaika, 1370–1371.



15 Veraikon (detail), Zlatá brána katedrály sv. Víta, mozaika, 1370–1371.



16 Veraikon, kostel sv. Štěpána v Horním Bukovsku, vítězný oblouk, po polovině 14. století.



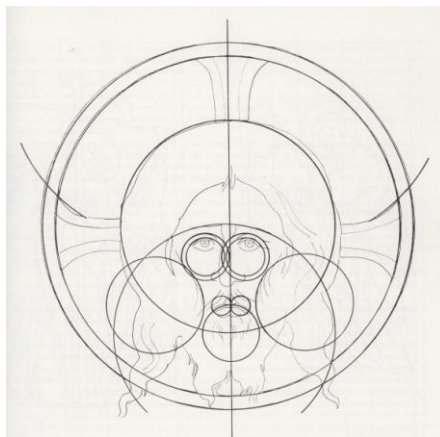
17 Veraikon, nástěnná malba v apsidě kostela sv. Petra a Pavla v Hosíně, kolem roku 1340.



18 Veraikon držný sv. Veronikou, nástěnná malba v kostele sv. Kříže ve Veselí nad Lužnicí, kolem roku 1340.



19 Veraikon (detail), Arma Christi, celostranná iluminace v Pasionálu abatyše Kunhuty, 1314–1320.



20 Veraikon, kompoziční analýza kanovníka Beneše, Pasionál abatyše Kunhuty, 1314–1320.



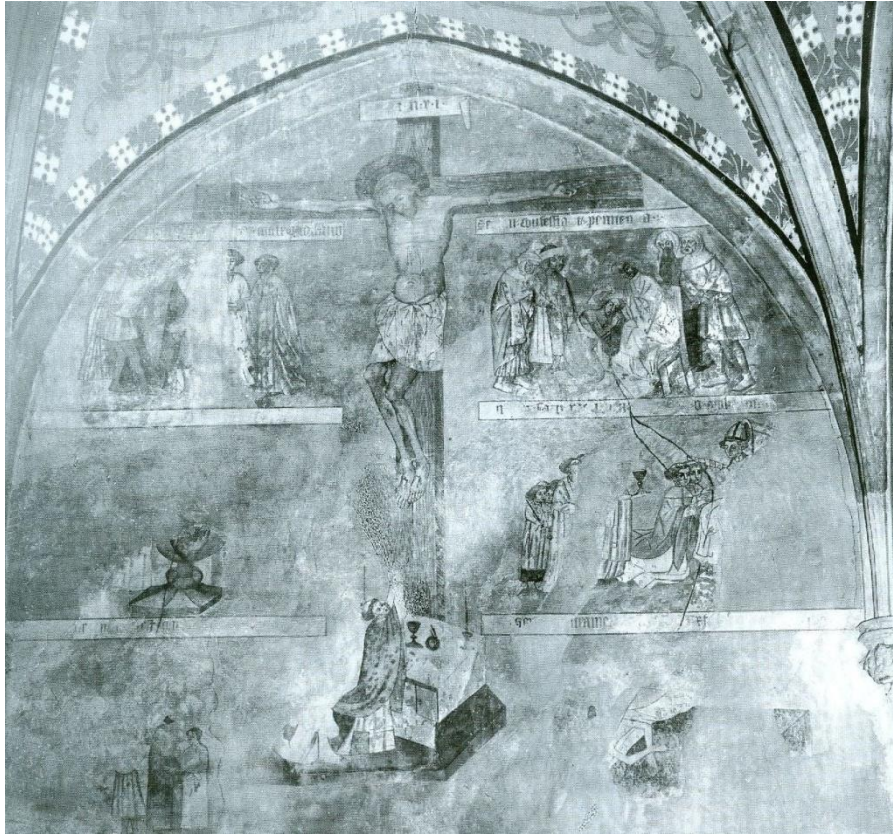
21 Sv. Dorota, sv. Mikuláš a kněz sloužící mši, nástěnná malba v kostele sv. Mikuláše v Kašperských Horách, 1330.



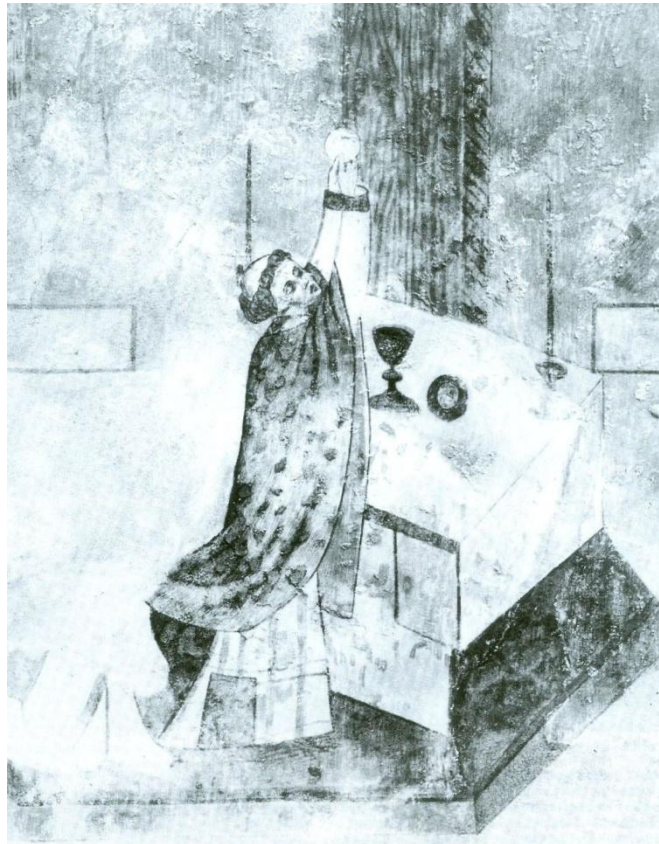
22 Kněz sloužící mši (detail), nástěnná malba v kostele sv. Mikuláše v Kašperských Horách, 1330.



23 De civitate Dei, celostranná iluminace, kolem roku 1200.



24 Sedm svátostí, nástěnná malba v kostele Věech svatých ve Zdětíně, kolem roku 1400.



25 Kněz sloužící mši (detail), nástěnná malba v kostele Věech svatých ve Zdětíně, kolem roku 1400.



26 Kněz sloužící mši, sv. Barbora (?), donátoři, nástěnná malba v presbytáři kostela sv. Jana Křtitele v Českém Rudolci, po polovině 14. století.



27 Sv. Barbora (?) při mši (detail), nástěnná malba v presbytáři kostela sv. Jana Křtitele v Českém Rudolci, po polovině 14. století.



28 Symbol evangelisty Jana (?), nástěnná malba v kostele sv. Jana Křtitele v Českém Rudolci, po polovině 14. století, jižní stěna kaple.



29 Postavy apoštolů (?) a sv. Barbory, kostel sv. Jana Křtitele v Janovicích nad Úhlavou, první čtvrtina 14. století.



30 Panna Maria Aracoeli, Mistr Třeboňského oltáře, sv. Barbora na pravé části rámu, po roce 1380, NG v Praze.



31 Výjevy z legendy o sv. Barboře, nástěnné malby v kapli sv. Barbory ve františkánském klášteře v Plzni, 1475–1480.



32 Svěťice, nástěnná malba v libouňské rotundě sv. Václava, stav po odkrytí, po roce 1500.



33 Mučení sv. Barbory, nástěnná malba v kostele sv. Jana Křtitele v Českém Rudolci, po polovině 14. století, jižní stěna kaple.



34 Mučení sv. Barbory, nástěnná malba v kostele sv. Jana Křtitele v Českém Rudolci, po polovině 14. století, jižní stěna kaple.



35 Věznění sv. Barbory, nástěnná malba v kostele sv. Jana Křtitele v Českém Rudolci, po polovině 14. století, jižní stěna kaple.



36 Sv. Barbora před pohanským panovníkem, nástěnná malba v kostele sv. Jana Křtitele v Českém Rudolci, po polovině 14. století, jižní stěna kaple.



37 Sv. Dorota, nástěnná malba v presbytáři klášterního kostela sv. Jana Křtitele v Jindřichově Hradci, 1330–1340.



38 Část pašijového cyklu, nástěnná malba v kostele sv. Jakuba Většího v Křeči, po roce 1340.



39 Kristus před Pilátem, nástěnná malba v kostele sv. Jakuba Většího v Křeči, po roce 1340.



40 Svěťice se dvěma ženami, nástěnná malba v kostele sv. Jana Křtitele v Českém Rudolci, po polovině 14. století, jižní stěna kaple.



41 Smrt sv. Barbory (?), nástěnná malba v kostele sv. Jana Křtitele v Českém Rudolci, po polovině 14. století, jižní stěna kaple.



42 Sv. Barbora mučena kyji, nástěnná malba v kostele sv. Jana Křtitele v Českém Rudolci, po polovině 14. století, jižní stěna kaple.



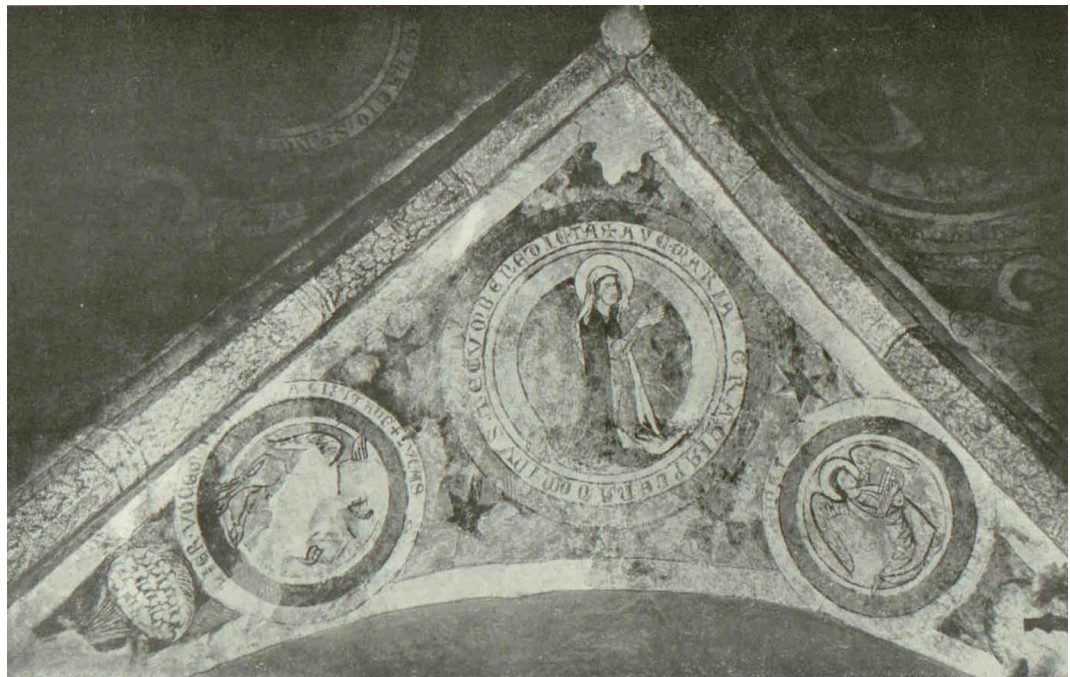
43 Fragment stavby, nástěnná malba v kostele sv. Jana Křtitele v Českém Rudolci, po polovině 14. století, jižní stěna kaple.



44 Fragment hlavy svěťice s menší postavou s nimbem, nástěnná malba v kostele sv. Jana Křtitele v Českém Rudolci, po polovině 14. století, jižní stěna kaple.



45 Dva psi, nástěnná malba v kostele sv. Jana Křtitele v Českém Rudolci, po polovině 14. století, jižní stěna kaple, nad vstupem.



46 Symboly evangelistů v medailonech, Janovice nad Úhlavou, první čtvrtina 14. století.



47 Symboly evangelistů v medailonech, Janovice nad Úhlavou, první čtvrtina 14. století.



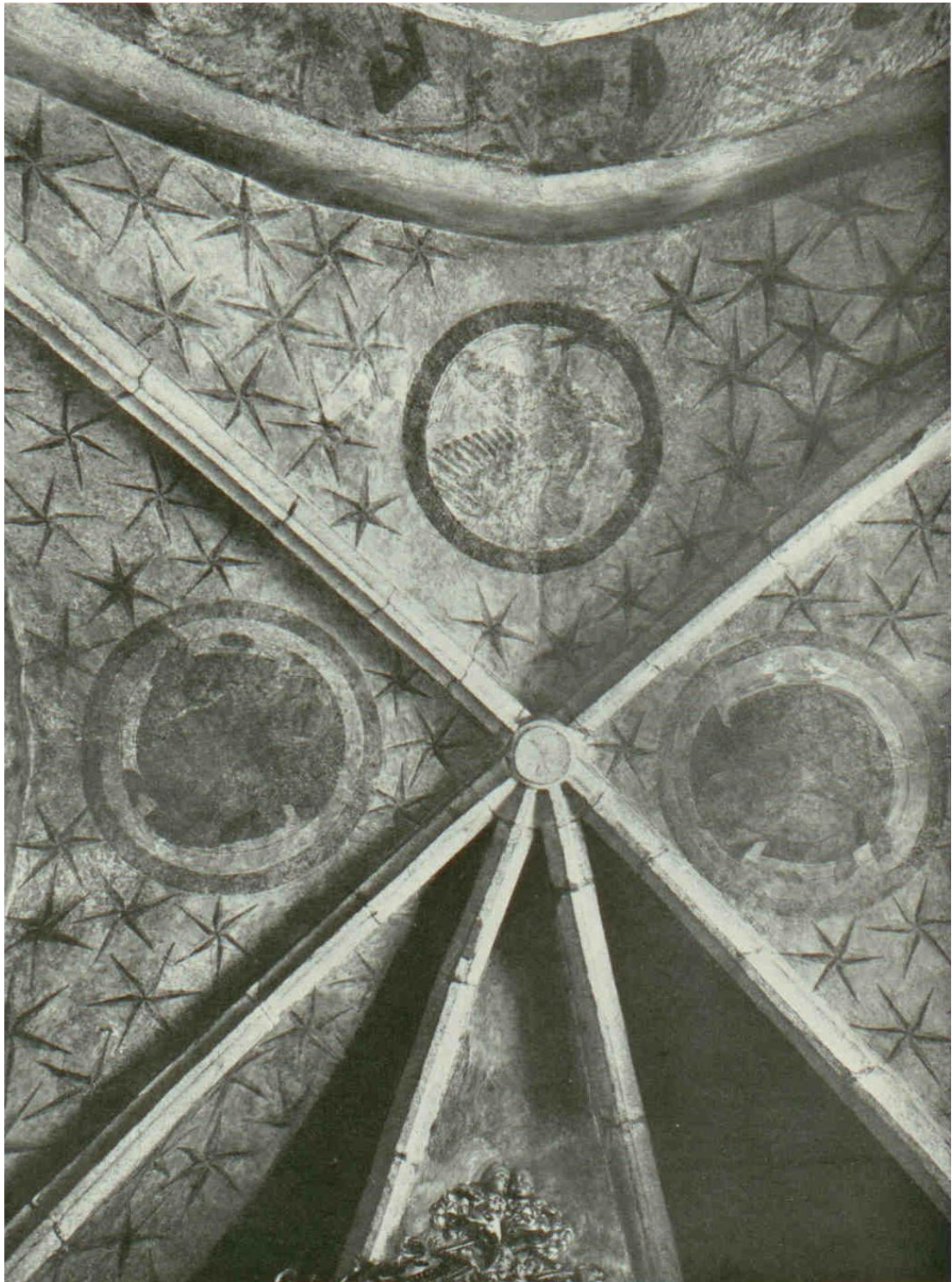
48 Symbol evangelisty sv. Marka (detail), Janovice nad Úhlavou, první čtvrtina 14. století.



49 Symboly evangelistů v medailonech, kostel sv. Martina, Dolní Město, druhá čtvrtina 14. století.



50 Symboly evangelistů v medailonech, kostel sv. Havla v Myšenci, klenba, padesátá léta 14. století.



51 Symboly evangelistů v medailonech, kostel sv. Mikuláše v Krči, klenba, před polovinou 14. století.



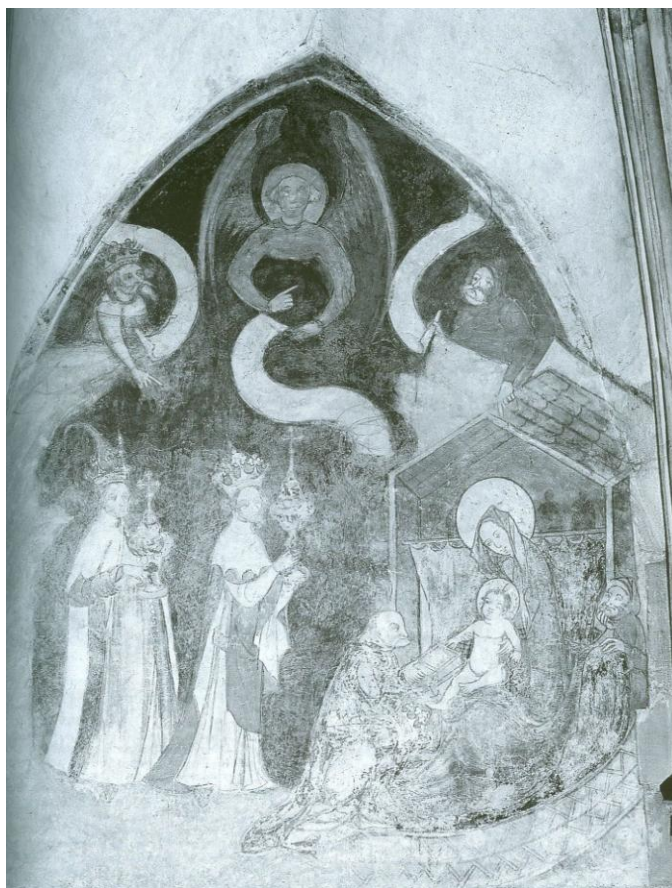
52 Klanění tří králů, nástěnná malba v kostele sv. Jana Křtitele v Českém Rudolci, po polovině 14. století, západní stěna kaple.



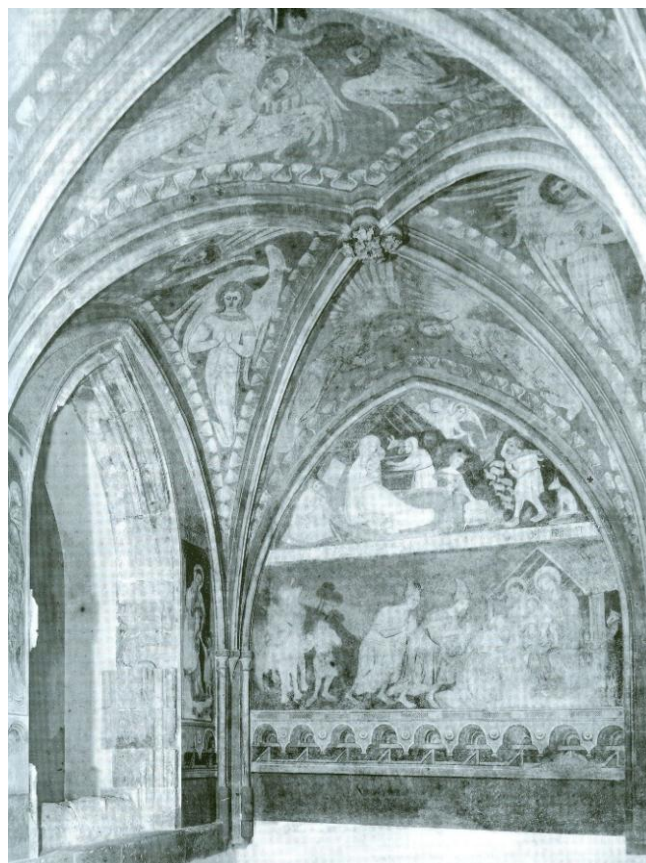
53 Klanění tří králů, nástěnná malba v kostele sv. Jana Křtitele v Českém Rudolci, po polovině 14. století, západní stěna kaple.



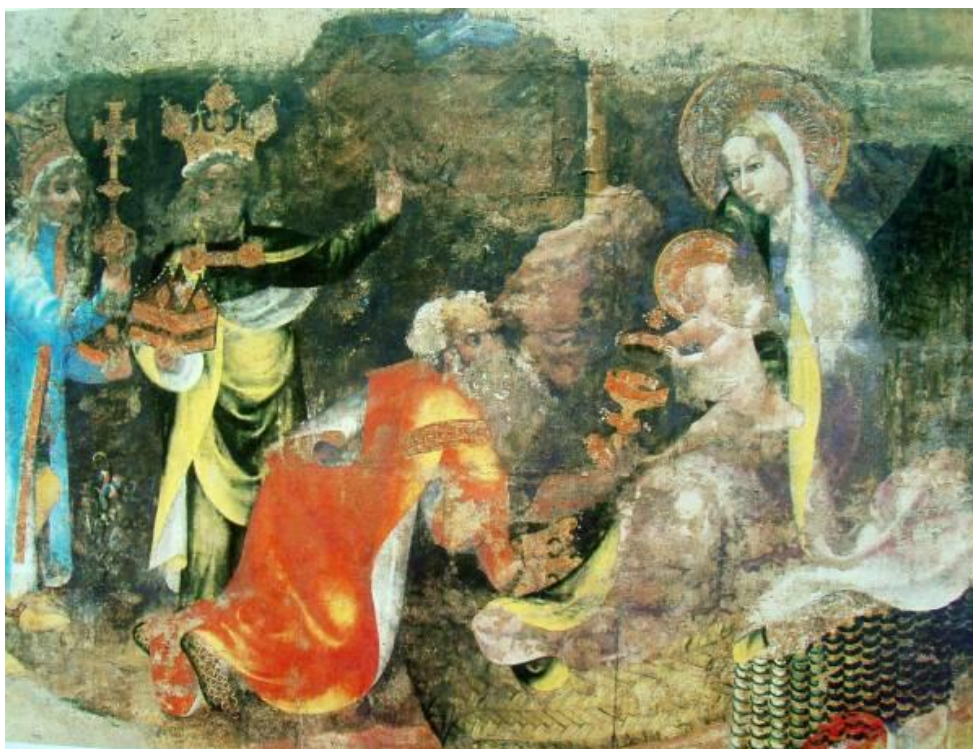
54 Prostřední král ukazuje na betlémskou hvězdu, nástěnná malba v kostele sv. Jana Křtitele v Českém Rudolci, po polovině 14. století, západní stěna kaple.



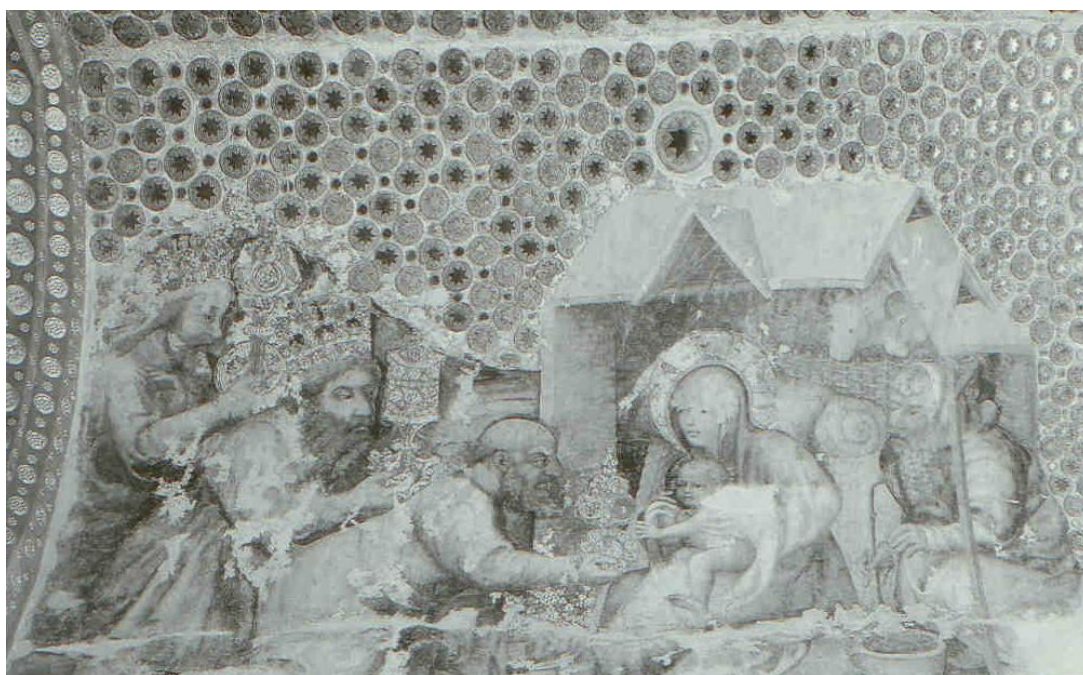
55 Klanění tří králů, nástěnná malba v kostele sv. Jakuba v Libiři, kolem roku 1390.



56 Klanění tří králů, nástěnná malba v kapitulní síni Sázavského kláštera, 1370–1380.



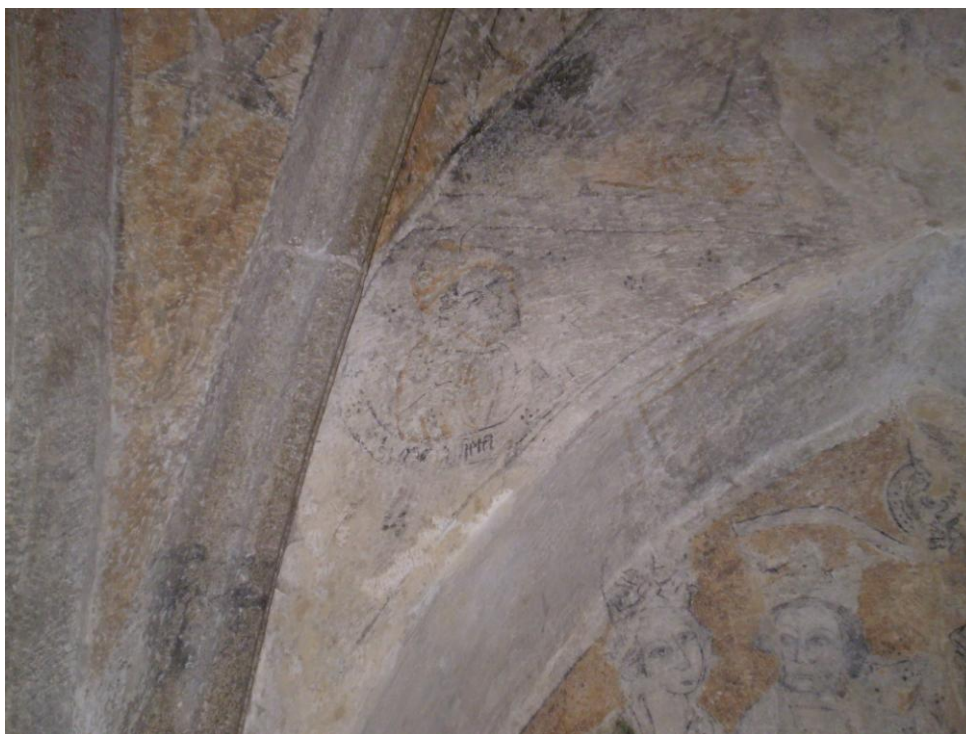
57 Klanění tří králů, nástěnná malba na západní stěně Saské kaple, katedrála sv. Víta na Pražském hradě, následovník Mistra Osvalda, kolem roku 1370.



58 Klanění tří králů, nástěnná malba v kapli sv. Kříže na Karlštejně, před rokem 1365.



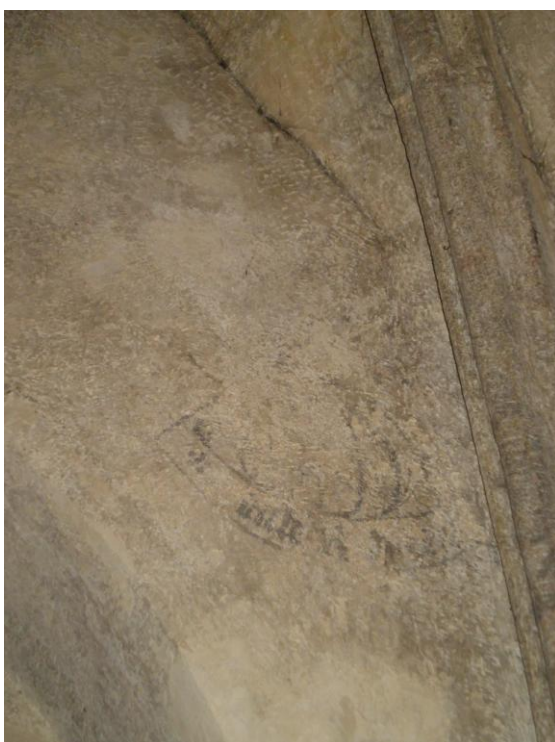
59 Panna Maria s Ježíškem (detail), nástěnná malba v kostele sv. Jana Křtitele v Českém Rudolci, po polovině 14. století, západní stěna kaple.



60 Prorok s nápisovou páskou vlevo, nástěnná malba v kostele sv. Jana Křtitele v Českém Rudolci, po polovině 14. století, západní stěna kaple.



61 Proroci držící nápisové pásy v medailonech, kostel Všetech svatých, Kozohlody, kolem roku 1340.



62 Prorok s nápisovou páskou vpravo, nástěnná malba v kostele sv. Jana Křtitele v Českém Rudolci, po polovině 14. století, západní stěna kaple.



63 Severní stěna kaple se symbolem evangelisty sv. Lukáše (celkový pohled), nástěnná malba v kostele sv. Jana Křtitele v Českém Rudolci, po polovině 14. století.



64 Medailon s býkem (detail), symbolem evangelisty sv. Lukáše, nástěnná malba v kostele sv. Jana Křtitele v Českém Rudolci, po polovině 14. století, severní stěna kaple.



65 Severní stěna kaple se symbolem evangelisty sv. Lukáše, nástěnná malba v kostele sv. Jana Křtitele v Českém Rudolci, po polovině 14. století.



66 Anděl s páskou a stromem (detail), nástěnná malba na severní stěně kostela sv. Jana Křtitele v Českém Rudolci, po polovině 14. století.



67 Tři králové před Herodem (?), nástěnná malba na severní stěně kostela sv. Jana Křtitele v Českém Rudolci, po polovině 14. století.



68 Pilát a jeden ze tří králů (detail), nástěnná malba na severní stěně kostela sv. Jana Křtitele v Českém Rudolci, po polovině 14. století.



69 Fragment tří mužských postav (detail), nástěnná malba na severní stěně kostela sv. Jana Křtitele v Českém Rudolci, po polovině 14. století.



70 Boření model (?), nástěnná malba na severní stěně kostela sv. Jana Křtitele v Českém Rudolci, po polovině 14. století.



71 Sv. Barbora vyhání d'ábly (detail), nástěnné malby v kapli sv. Barbory, františkánský klášter v Plzni, 1475–1480.



72 Fragment města, nástěnná malba v kostele sv. Jana Křtitele v Českém Rudolci, po polovině 14. století, severní stěna kaple.



73 Presbytář kaple sv. Barbory v kostele sv. Jana Křtitele v Českém Rudolci, polovina 14. století.



74 Fragment symbolu evangelisty v medailonu, nástěnná malba v kostele sv. Jana Křtitele v Českém Rudolci, po polovině 14. století, severní stěna kaple.



75 Malby na severní stěně kaple, kostel sv. Jana Křtitele v Českém Rudolci, po polovině 14. století, severní stěna kaple.



76 Panovník na trůnu (detail), nástěnná malba na severní stěně kaple, kostel sv. Jana Křtitele v Českém Rudolci, po polovině 14. století.



77 Světci s apoštoly, nástropní malba v kostele sv. Jana Křtitele v Českém Rudolci, po polovině 14. století, křížová žebrová klenba.



78 Sv. Jan Křtitel (detail), nástěnná malba, kostel sv. Marka, Markovice, kolem 1380.



79 Sv. Ondřej a sv. Bartoloměj, nástropní malba v kapli sv. Barbory, kostel sv. Jana Křtitele v Českém Rudolci, po polovině 14. století.



80 Sv. Ondřej, nástropní malba v kapli sv. Barbory, kostel sv. Jana Křtitele v Českém Rudolci, po polovině 14. století.



81 Sv. Bartoloměj, nástropní malba v kapli sv. Barbory, kostel sv. Jana Křtitele v Českém Rudolci, po polovině 14. století.



82 Neznámý světec a sv. Jan Křtítel, nástropní malba v kapli sv. Barbory, kostel sv. Jana Křtitele v Českém Rudolci, po polovině 14. století.



83 Neznámý světec, nástropní malba v kapli sv. Barbory, kostel sv. Jana Křtitele v Českém Rudolci, po polovině 14. století.



84 Sv. Jan Křtítel, nástropní malba v kapli sv. Barbory, kostel sv. Jana Křtitele v Českém Rudolci, po polovině 14. století.



85 Sv. Pavel a sv. Petr, nástropní malba v kapli sv. Barbory, kostel sv. Jana Křtitele v Českém Rudolci, po polovině 14. století.



86 Sv. Petr, nástropní malba v kapli sv. Barbory, kostel sv. Jana Křtitele v Českém Rudolci, po polovině 14. století.



87 Sv. Pavel, nástropní malba v kapli sv. Barbory, kostel sv. Jana Křtitele v Českém Rudolci, po polovině 14. století.



88 Sv. Zigmund a sv. Václav, nástropní malba v kapli sv. Barbory, kostel sv. Jana Křtitele v Českém Rudolci, po polovině 14. století.



89 Sv. Zigmund, nástropní malba v kapli sv. Barbory, kostel sv. Jana Křtitele v Českém Rudolci, po polovině 14. století.



90 Sv. Václav, nástropní malba v kapli sv. Barbory, kostel sv. Jana Křtitele v Českém Rudolci, po polovině 14. století.



91 Karel IV. před sv. Václavem, Pečetidlo pražské university.



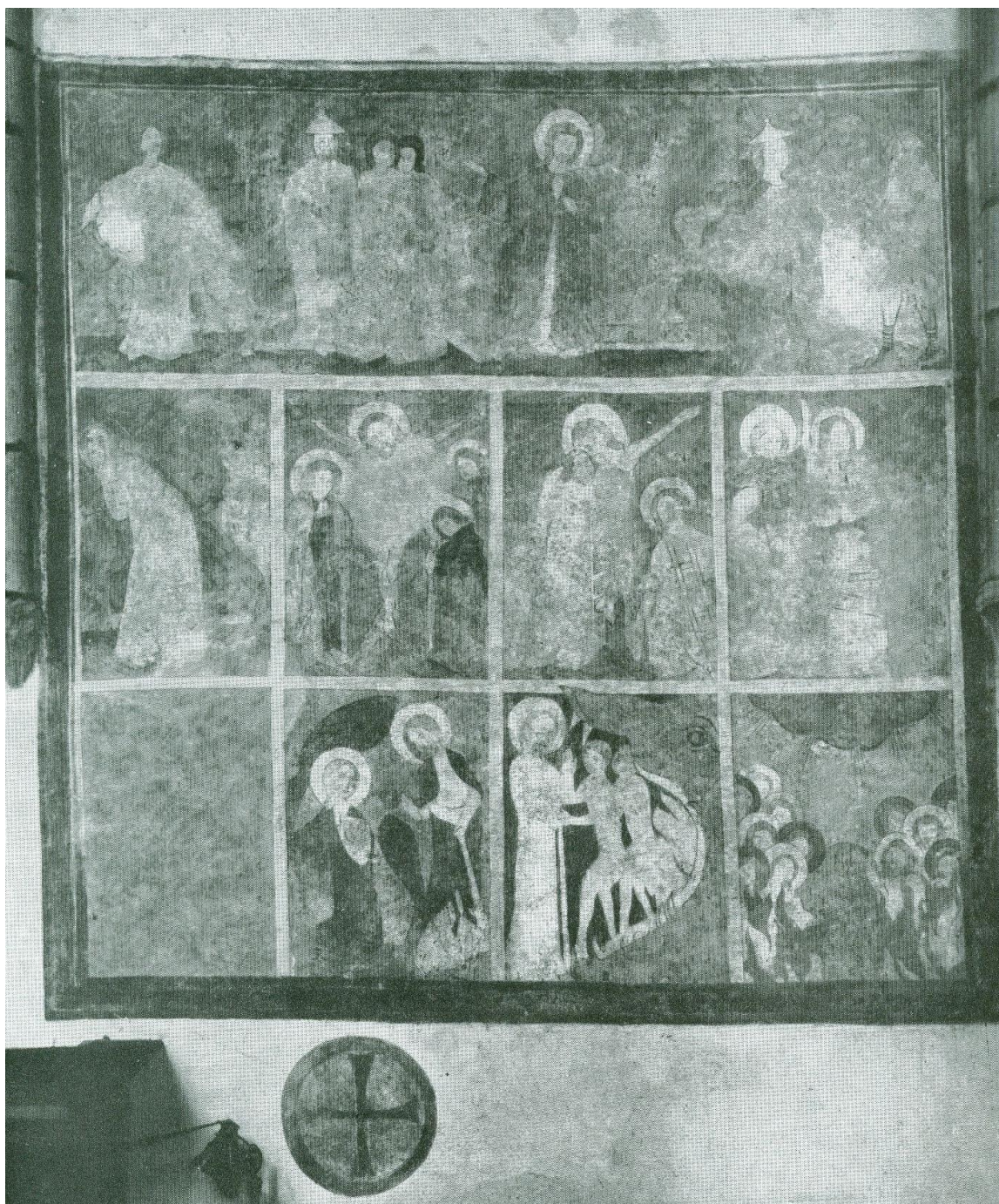
92 Votivní obraz Jana Očka z Vlašimi (detail), před 1371, NG Praha.



93 Zemští patroni s donátorem, deska z Dubečka, NG v Praze, 1390–1400.



94 Sv. Václav a sv. Vít (detail), deska z Dubečka, NG v Praze, 1390–1400.



95 Pašijový cyklus, klášterní kostel sv. Jana Křtitele, Jindřichův Hradec, severní stěna presbytáře, čtyřicátá léta 14. století.



96 Kristus na hoře Olivetské, Polibek Jidáše, Krista před Pilátem a Bičování Krista, horní pás pašijového cyklu (detail), klášterní kostel sv. Jana Křtitele, Jindřichův Hradec, severní stěna presbytáře, čtyřicátá léta 14. století.



97 Nesení kříže, Ukřižování, Snímání z kříže a pravděpodobně Kladení do hrobu, prostřední pás pašijového cyklu (detail), klášterní kostel sv. Jana Křtitele, Jindřichův Hradec, severní stěna presbytáře, čtyřicátá léta 14. století.



98 Snímání z kříže (detail), prostřední pás pašijového cyklu, klášterní kostel sv. Jana Křtitele, Jindřichův Hradec, severní stěna presbytáře, čtyřicátá léta 14. století.



99 Snímání z kříže, kostel Narození Panny Marie v Písku, nástěnná malba na třetím jižním pilíři, kolem roku 1310.



100 Snímání z kříže, Pasionál abatyše Kunhuty, iluminace, 1314–1320.



101 Snímání z kříže, Žaltář z Peterborough, iluminace, Brusel, před rokem 1300.



102 Noli me tangere, Sestup Krista do předpekli a Nanebevstoupení Krista prostřední pás pašijového cyklu (detail), klášterní kostel sv. Jana Křtitele, Jindřichův Hradec, severní stěna presbytáře, čtyřicátá léta 14. století.



103 Kristus-zahradník, Noli me tangere, Kristus se zjevuje apoštolovi, nástěnné malby, johanitská komenda, Strakonice, čtyřicátá léta 14. století.



104 Pozdvížení sv. Maří Magdalény, menší pečet Arnošta z Pardubic.



105 Noli me tangere, pečet' Arnošta z Pardubic, starší typ.

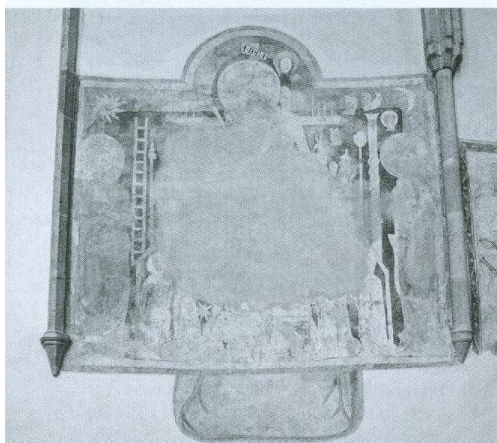
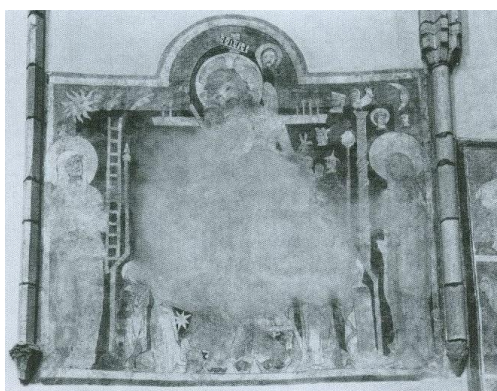
106 Noli me tangere, pečet' Arnošta z Pardubic, mladší typ.



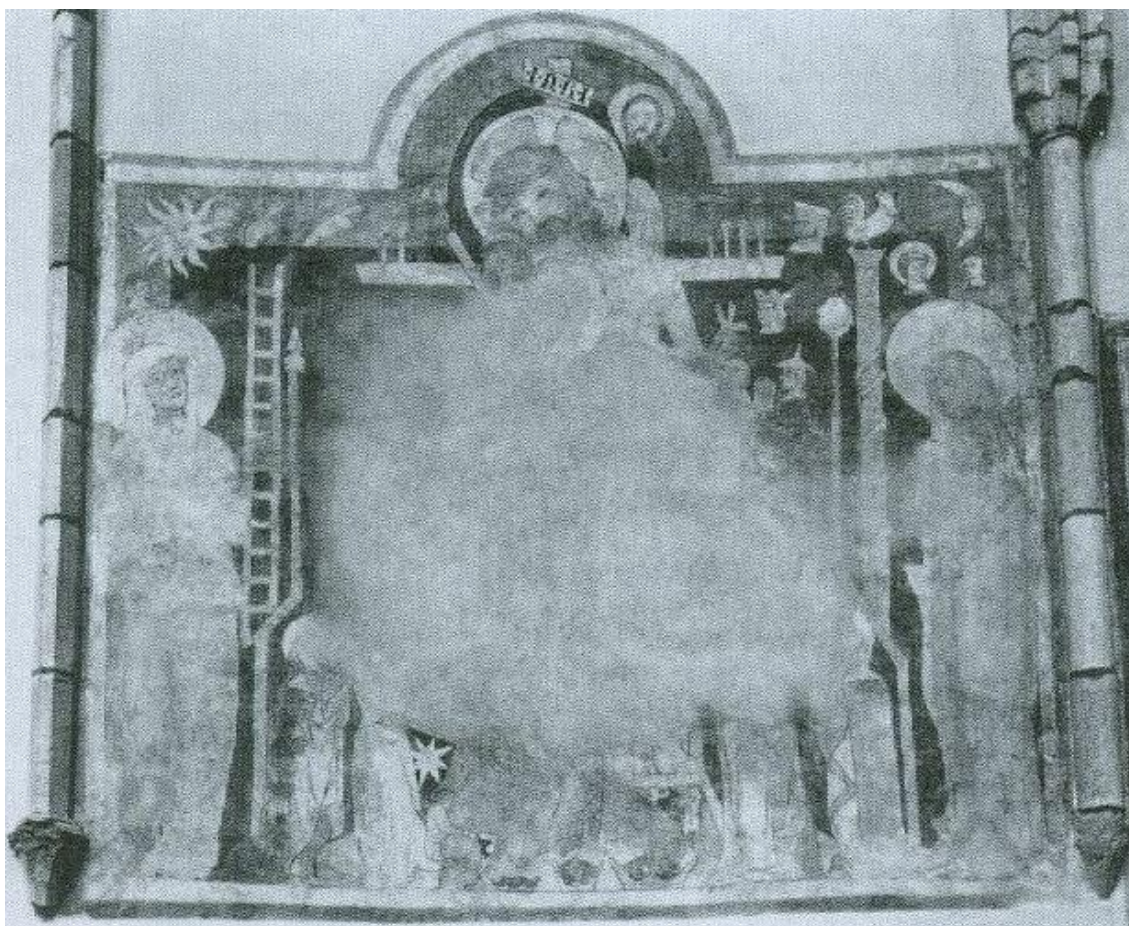
107 Noli me tangere, Giotto, Padova, Capella dei Scrovegni, 1305.



108 Peklo, nástěnná malba, kostel sv. Jakuba, Chvojen, kolem 1340.



109 Kristus Trpitel s arma Christi mezi Pannou Marií a sv. Janem Evangelistou, nástěnná malba, klášterní kostel sv. Jana Křtitele, Jindřichův Hradec, kolem 1370.



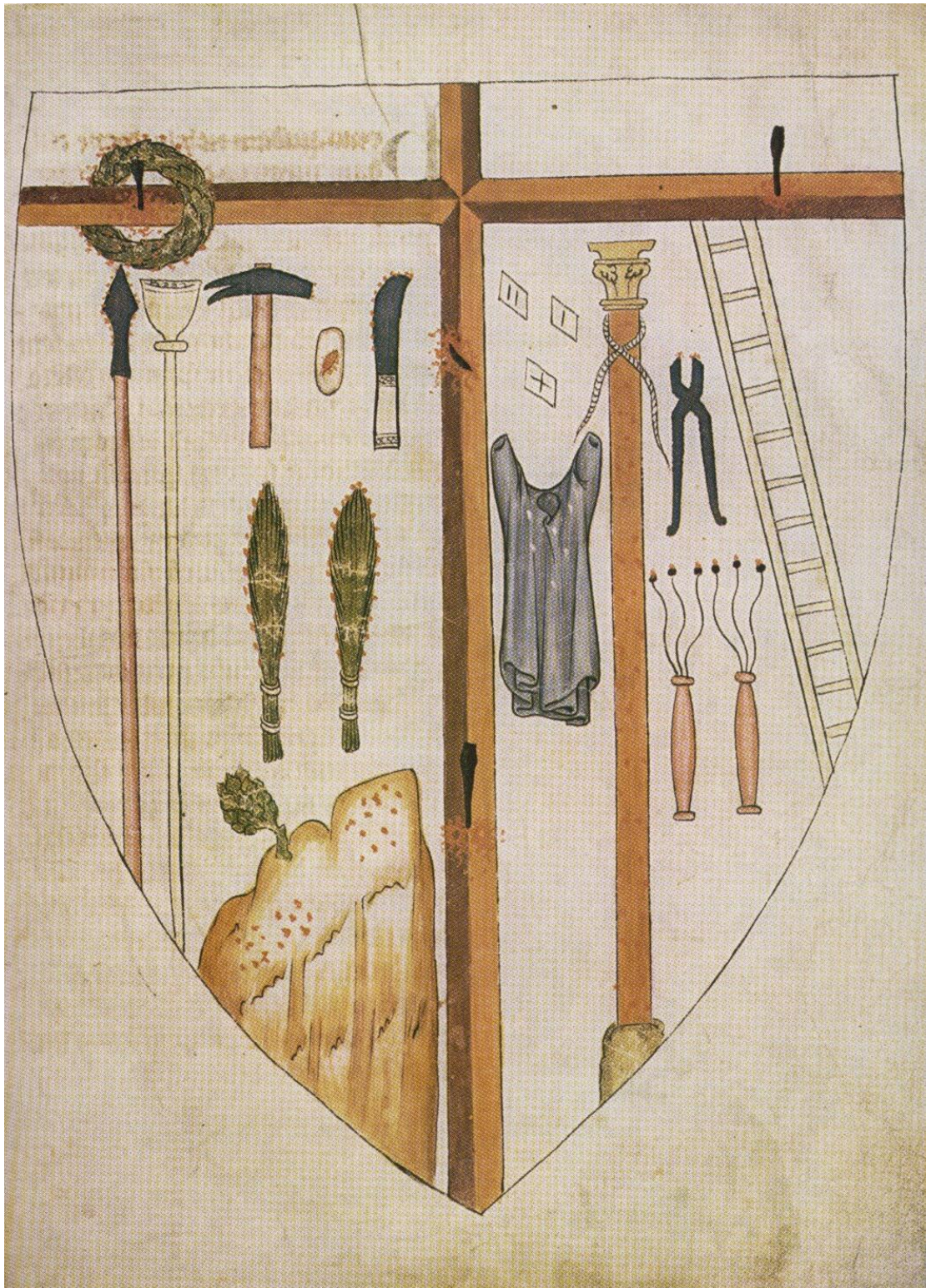
110 Kristus Trpitel s arma Christi mezi Pannou Marií a sv. Janem Evangelistou, nástěnná malba, klášterní kostel sv. Jana Křtitele, Jindřichův Hradec, kolem 1370.



111 Hlava Krista a veraikon (detail), Kristus Trpitel s arma Christi mezi Pannou Marií a sv. Janem Evangelistou, nástěnná malba, klášterní kostel sv. Jana Křtitele, Jindřichův Hradec, kolem 1370.



112 Bolestný Kristus s arma Christi, kostel Narození Panny Marie, Průhonice, kolem 1340.



115 Štít s nástroji Kristova umučení, iluminace z Pasionálu abatyše Kunhuty, 1314–1320.



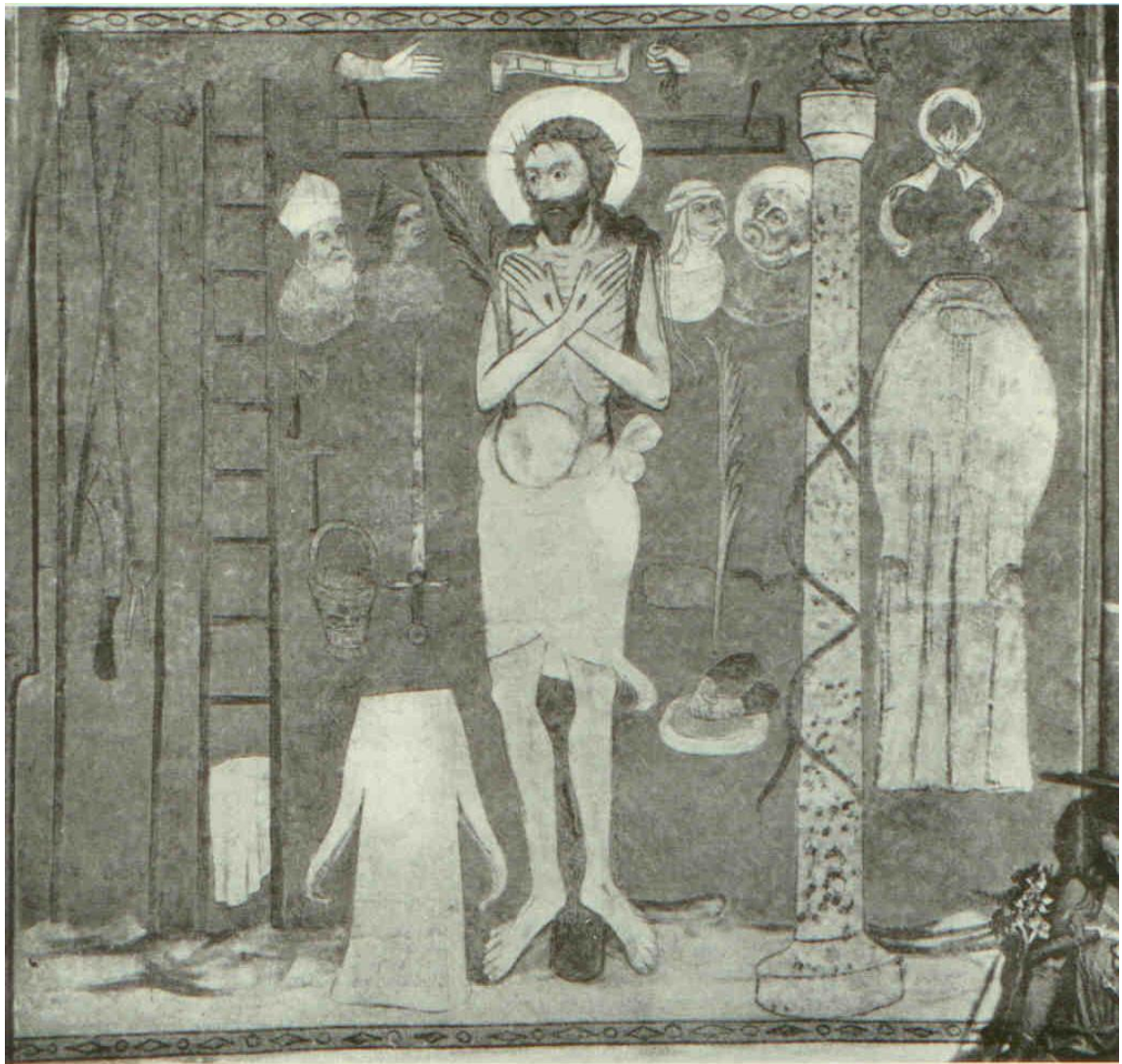
116 Štít s nástroji Kristova umučení, iluminace z východofrancouzské knihy hodinek, počátek 14. století.



117 Kristus Trpitel s arma Christi, nástěnná malba, Dům U kamenného zvonu v Praze, kolem 1310.



118 Kristus s nástroji umučení, nástěnná malba, kostel sv. Jakuba Většího, Malenice, druhá čtvrtina 14. století.



119 Misericordia Christi, nástěnná malba, kostel sv. Petra a Pavla, Morašice, severní stěna presbytáře, 1393.



120 Sv. Václav, sv. Vojtěch, Erasmus (?) a sv. Dorota, nástěnná malba v presbytáři klášterního kostela sv. Jana Křtitele v Jindřichově Hradci, 1330–1340.



121 Sv. Vít, sv. Vojtěch a sv. Václav, iluminace v rukopise Flores sancti Bernardi, 1148–1167.



122 Sv. Vojtěch (detail), deska z Dubečka, NG v Praze, 1390–1400.



123 Kázání sv. Vojtěcha, nástěnná malba, kostel Nalezení sv. Kříže, Bříství, kolem roku 1370.



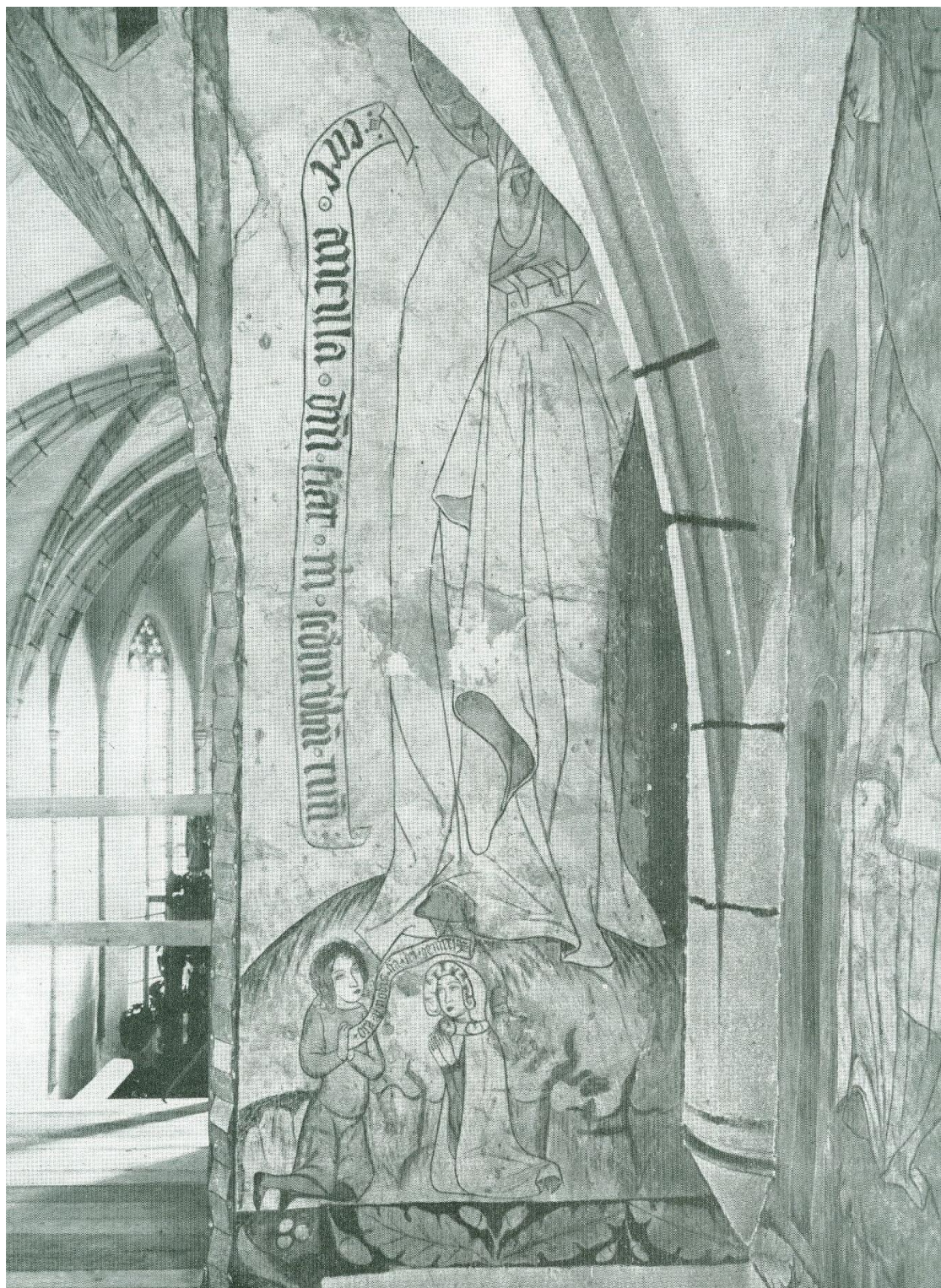
124 Legenda o sv. Dorotě, nástěnná malba, kostel sv. Bartoloměje, Rakovník, kolem roku 1400.



125 Oldřich III. z Hradce (detail), nástěnná malba, legenda sv. Jiří, Jindřichův Hradec – hrad, 1338.



126 Archanděl Gabriel, Zvěstování, nástěnná malba, levá část triumfálního oblouku, kostel sv. Jana Křtitele, Jindřichův Hradec, kolem poloviny 14. století.



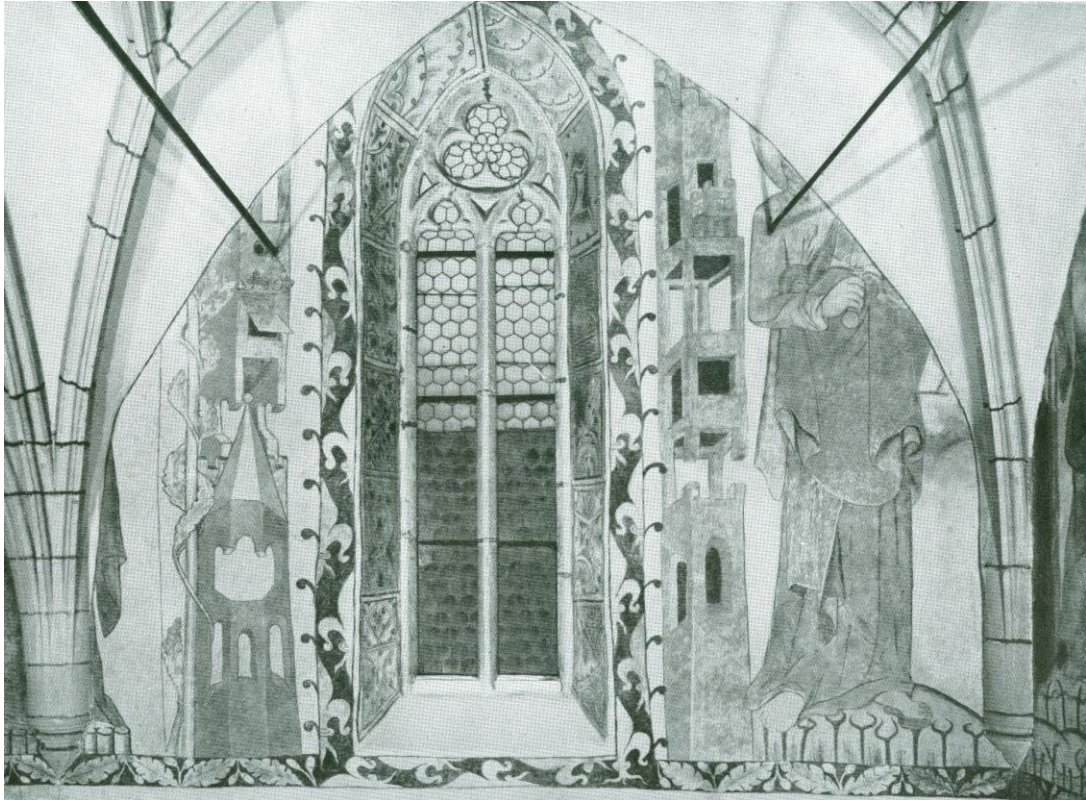
127 Panna Maria s donátory, Zvěstování, nástěnná malba, pravá část triumfálního oblouku, kostel sv. Jana Křtitele, Jindřichův Hradec, kolem poloviny 14. století.



128 Astrolog předpovídá narození sv. Alžběty a jejího manžela, lanckraběte Ludvíka, Cyklus ze života sv. Alžběty, Liber depictus, před polovinou 14. století.



129 Donátoři (detail), Zvěstování, nástěnná malba, pravá část triumfálního oblouku, kostel sv. Jana Křtitele, Jindřichův Hradec, kolem poloviny 14. století.



130 Sv. Pavel, nástěnná malba v lodi kostela sv. Jana Křtitele v Jindřichově Hradci, severní stěna, šedesátá léta 14. století.



131 Sv. Ondřej a neznámý apoštol, nástěnná malba v lodi kostela sv. Jana Křtitele v Jindřichově Hradci, severní stěna, šedesátá léta 14. století.



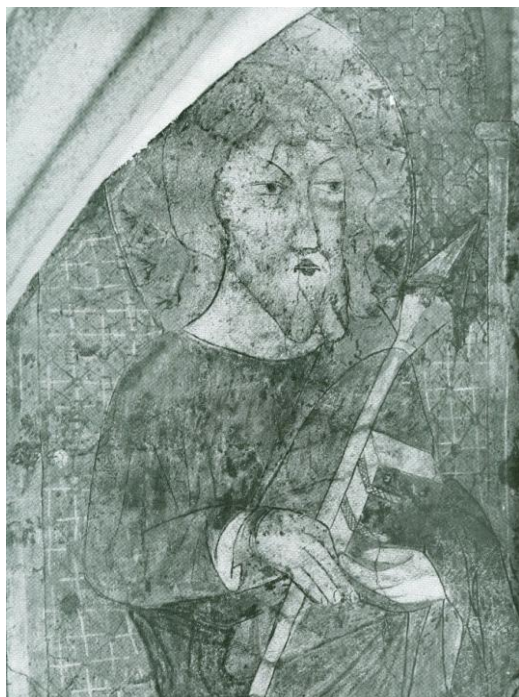
132 Sv. Jakub Větší, nástěnná malba v lodi kostela sv. Jana Křtitele v Jindřichově Hradci, severní stěna, šedesátá léta 14. století.



133 Sv. Jakub Větší (detail), nástěnná malba v lodi kostela sv. Jana Křtitele v Jindřichově Hradci, severní stěna, šedesátá léta 14. století.



134 Sv. Tomáš, nástěnná malba v lodi kostela sv. Jana Křtitele v Jindřichově Hradci, severní stěna, šedesátá léta 14. století.



135 Sv. Tomáš (detail), nástěnná malba v lodi kostela sv. Jana Křtitele v Jindřichově Hradci, severní stěna, šedesátá léta 14. století.



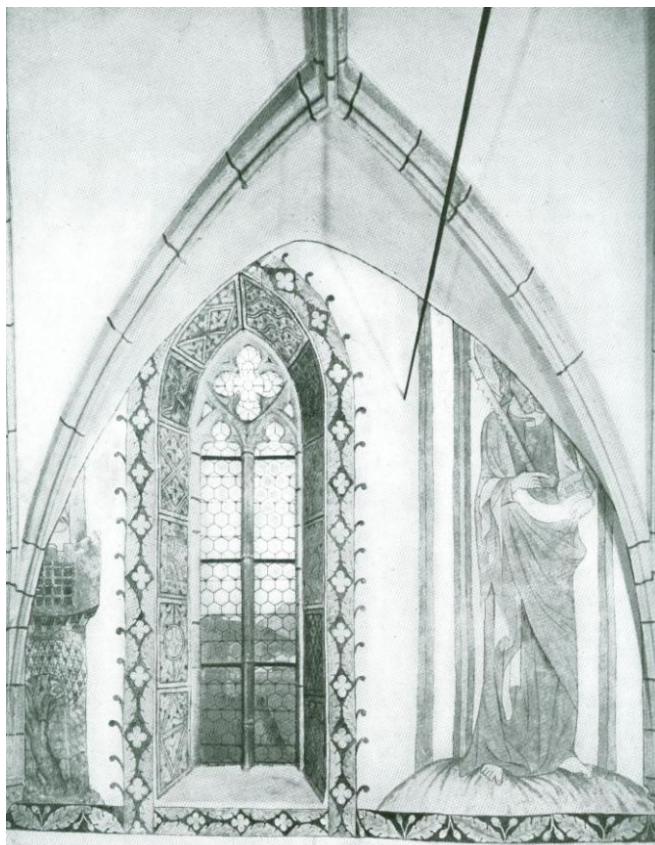
136 Donátor pod sv. Tomášem (detail), nástěnná malba v lodi kostela sv. Jana Křtitele v Jindřichově Hradci, severní stěna, šedesátá léta 14. století.



137 Sv. Petr, nástěnná malba v lodi kostela sv. Jana Křtitele v Jindřichově Hradci, jižní stěna, šedesátá léta 14. století.



138 Neznámý apoštol a sv. Bartoloměj (?), nástěnná malba v lodi kostela sv. Jana Křtitele v Jindřichově Hradci, jižní stěna, šedesátá léta 14. století.



139 Sv. Šimon, nástěnná malba v lodi kostela sv. Jana Křtitele v Jindřichově Hradci, jižní stěna, šedesátá léta 14. století.



140 Neznámý apoštol, nástěnná malba v lodi kostela sv. Jana Křtitele v Jindřichově Hradci, západní stěna, šedesátá léta 14. století.



141 Sv. Jakub Menší, nástěnná malba v lodi kostela sv. Jana Křtitele v Jindřichově Hradci, západní stěna, šedesátá léta 14. století.



142 Groteskní výzdoba okenních špalet (detail), nástěnná malba, kostel sv. Jana Křtitele v Jindřichově Hradci, šedesátá léta 14. století.



143 Ornamentální a groteskní výzdoba okenních špalet, nástěnná malba, kostel sv. Jana Křtitele v Jindřichově Hradci, šedesátá léta 14. století.

