

10. SEZNAM PŘÍLOH

Příloha č. 1: Přehled obyvatel vybraných obcí okresu Polička v letech 1910, 1930 a 1945 (tabulka)

Statistický lexikon obcí v zemi české. Vydán ministerstvem vnitra a Státním úřadem statistickým na základě výsledků sčítání lidu z 1. prosince 1930. Praha 1934, s. 289-290

Seznam míst v království Českém. Sestaven na základě úředních dat z rozkazu c. k. místodržitelství. Praha 1913, s. 474-476

Státní okresní archiv Svitavy se sídlem v Litomyšli, fond ONV Polička, kt. 107

Příloha č. 2: Mapa okresu s přehledem zřizování menšinových škol a vyznačením obcí odtržených v roce 1938 (fotografie)

Reprodukce z knihy KONEČNÝ, Stanislav. *Polička za mnichovské krize: okupace města německou armádou ve dnech 10. října - 24. listopadu 1938.* Litomyšl 2003, s. 161

Příloha č. 3: Výsledky české menšinové práce (fotografie)

Archiv autora

Příloha č. 4: Schéma hraničářských intervencí (schéma)

Národní archiv České republiky v Praze, fondy NJS a ÚMŠ

Příloha č. 5: Evakuační pokyny velitelství 30. pěšího pluku z června 1945

Státní okresní archiv Svitavy se sídlem v Litomyšli, fond ONV Polička, kt. 105

Příloha č. 6: Divoký odsun/vyhnání z Německé Bělé (fotografie)

Archiv autora

Příloha č. 7: Seznam osob pro evakuaci z obce Modřec (fotografie)

Státní okresní archiv Svitavy se sídlem v Litomyšli, fond ONV Polička, kt. 107

Příloha č. 8: Obrazy Němců (fotografie)

Městské muzeu v Poličce, Sbírká materiálu k roku 1938-1945

FEDERSEL, Hans. *Schönbrunn in Schönhengstgau.* Schwarzenbruck 1976, s. 175

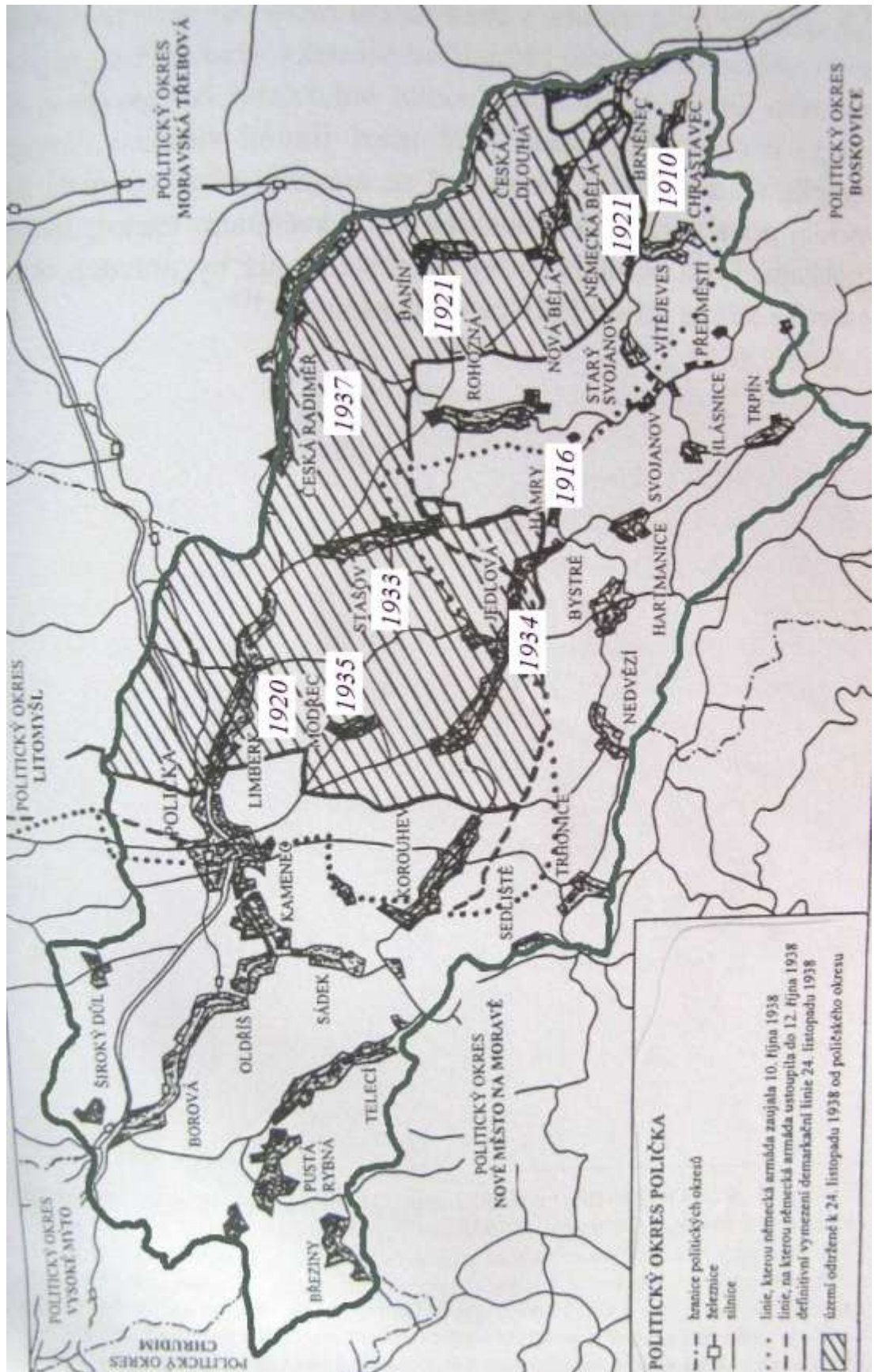
Příloha č. 9: Přehled transportů vypravených z okresu Polička (tabulka)

Státní okresní archiv Svitavy se sídlem v Litomyšli, fond ONV Polička, kt. 102, 106, 107 a 109

Příloha č. 1: Přehled obyvatel vybraných obcí okresu Polička v letech 1910, 1930 a 1945

Obec	1910			1930			Srpen 1945		
	Celkem	Čechů	Němců	Celkem	Čechů	Němců	Celkem	Čechů	Němců
Banín	731	71	653	694	150	536	382	44	338
Brněnec	614	334	279	630	372	255	352	222	130
Česká Dlouhá	320	25	294	335	94	235	208	65	143
Česká Radiměř	1 544	11	1 153	1 209	17	1 182	1 091	35	1 056
Jedlová (bez Hamrů)	2 056	52	2 020	1 967	63	1 794	1 499	29	1 470
Limberk	1 871	29	1 842	1 766	113	1 640	1 132	30	1 102
Německá Bělá	1 259	67	1 188	1 158	297	849	650	193	457
Nová Bělá	330	0	330	271	15	253	169	9	160
Modřec	325	9	316	321	9	309	219	2	217
Stašov	1 181	2	1 178	933	62	859	699	45	654
Celkem	9 871	600	9 253	9 334	1 192	7 912	6 401	674	5727

Příloha č. 2: Mapa okresu Polička s vyznačením letopočtu zřízení české menšinové školy



Příloha č. 3: Výsledky menšinové práce



Škola v Baníně (1927)



Národní dům v N. Bělé (1929)

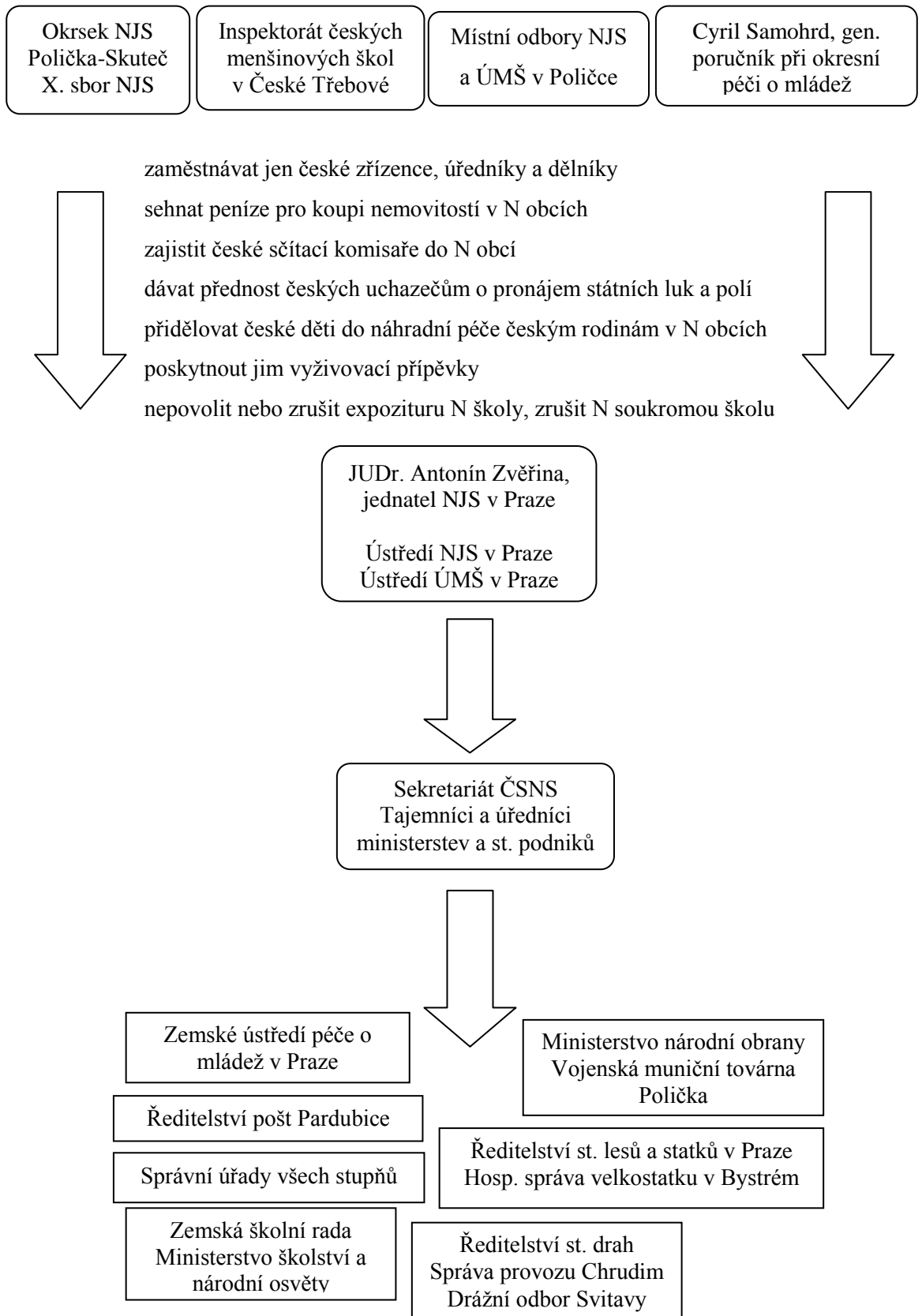


Škola v Hamrech (původně 1911 Schulverein)

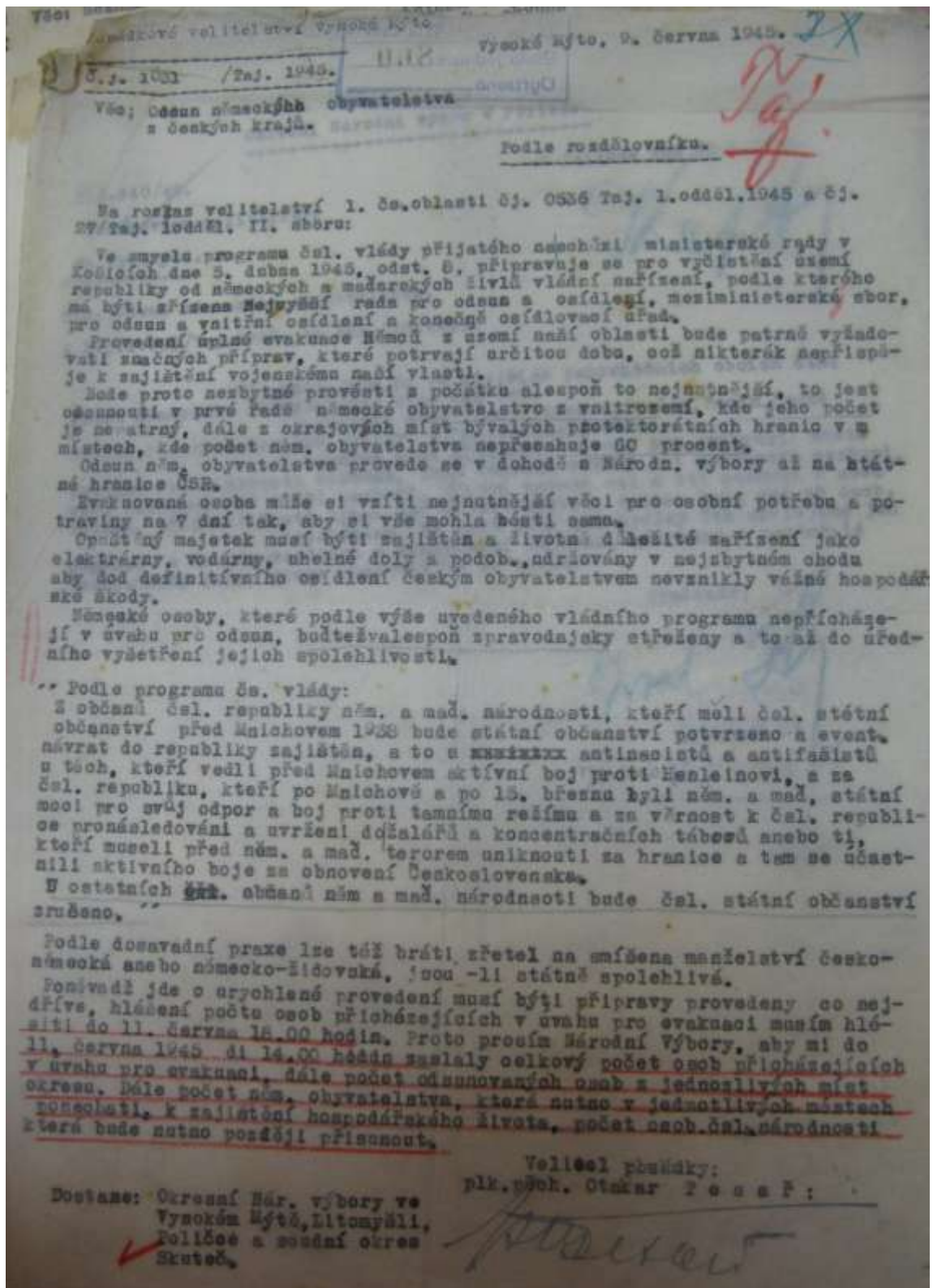


Škola ve Stašově (1933)

Příloha č. 4: Schéma hraničářských intervencí



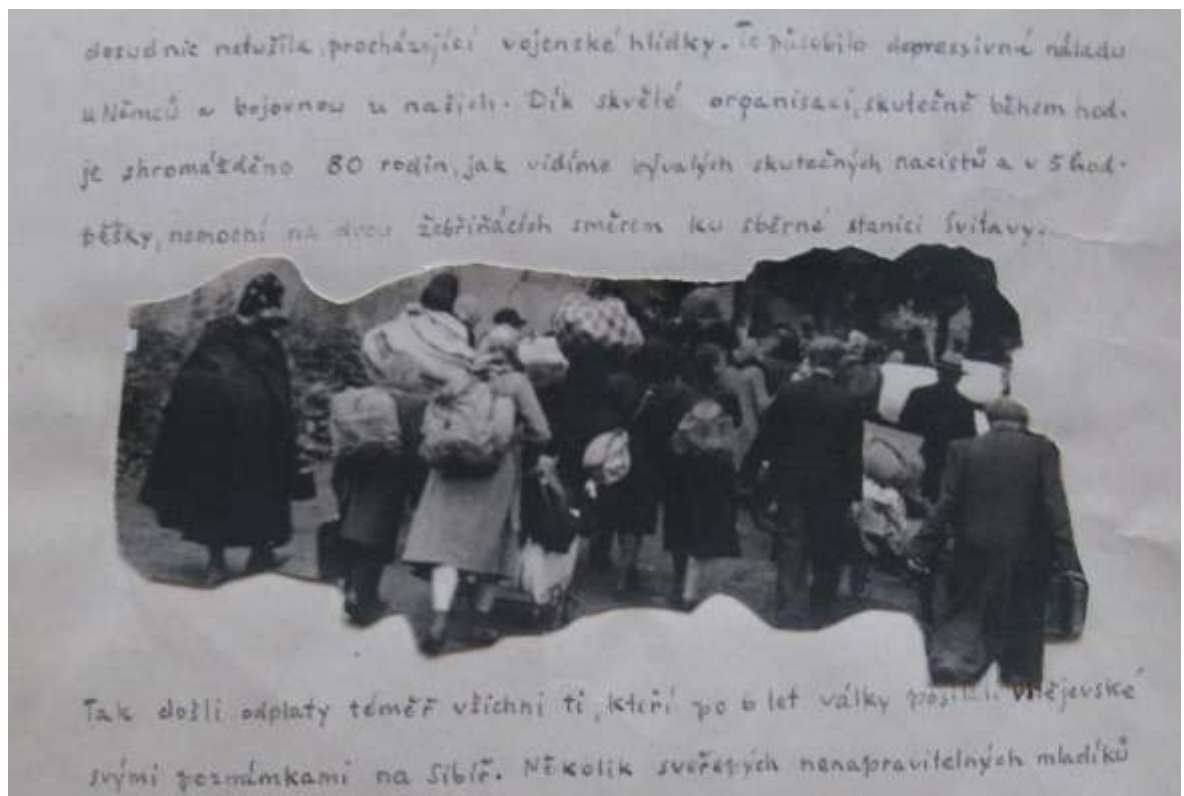
Příloha č. 5: Evakuační pokyny velitelství 30. pěšího pluku z června 1945



Příloha č. 6: Divoký odsun/vyhnání z Německé Bělé



Shromaždiště ve státním dvoře



Pochod do Svitav

Příloha č. 7: Seznam osob pro evakuaci z obce Modřec

V i d e n í k o m i s a ř p r o s p r á v u o b e c M o d ř e c .

Modřec, dne 4. července 1945.

Tat.

OKRESNÍ NÁRODNÍ VÍBOR
v P O L I Č K E .

Uvádím jména osob, které navrhuji, aby byly vystěhovány z obce:

52 1.	čp. 52 Friedl Josef	30.8.1893	5	25.	Kukla Josef	18.1.1896	
	2.	Friedlová Terezie	15.9.1889		26.	Kuklová Anna	18.4.1898
	3.	Friedlová Marie	6.12.1931		27.	Kuklová Anna	12.11.1929
	4.	Friedl Josef	25.2.1936		28.	Kuklová Stefi	24.12.1921
62	5.	Ehrenbergerová J.	22.2.1914		29.	Kukla Bohumír	27.11.1933
---	6.	Ehrenberger Josef	11.12.1933	11	30.	Kohl Jan	22.12.1872
	7.	Ehrenbergerová M.	8.11.1935		31.	Kohlová Marie	8.9. 1889
53	8.	Staudová Stefanie	24.4.1934	50	32.	Friedl Josef	24.1.1862
	9.	Staud Jan	9.5.1943		33.	Friedlová Marie	22.11.1890
	10.	Staudová Julie	22.2.1905		34.	Friedl Jan	12.4.1931
	11.	Staudová Anna	5.6. 1939	20	35.	Staud Václav	9.5.1885
6	12.	Krejčová Terezie	7.10.1893		36.	Staud Josef	14.8.1929
	13.	Krejčová Stefa	30.4.1922		37.	Staudová Anna	12.12.1914
13	14.	Friedl Josef	8.12.1893	37	38.	Friedl Josef	20.4.1901
	15.	Friedlová Terezie	5.10.1871		39.	Friedlová Marie	12.X.1896
	16.	Friedlová Anna	23.5.1902		40.	Friedl Josef	26.8.1931
36	17.	Ehrenbergerová A.	24.4.1904	22	41.	Staud Jan	1.11.1889
	18.	Ehrenbergerová M.	10.12.1932		42.	Staud Jan	3.6.1935
	19.	Ehrenberger Jan	10.5.1938		43.	Staudová Frant.	11.X.1901
	20.	Ehrenbergerová Marie	24.5. 1883		44.	Staudová Helga	3.4.1944
43	21.	Staudová Emilie	23.9.1912		45.	Staudová Angela	15.1.1924
	22.	Staud Josef	3.8.1937	1	46.	Friedl Antonín	15.X.1891
	23.	Staud Günther	4.10.1943		47.	Friedlová Anna	26.7.1894
	24.	Staud Václav	23.7. 1898		48.	Friedlová Olga	22.6.1922

./.

Příloha č. 8: Obrazy Němců



Polička 194?



Gruppen von 20 Personen pro Waggon warten auf den Abtransport

Schönbrunn 1946

Příloha č. 9: Přehled transportů vypravených z okresu Polička

Datum transportu	Počet odsunutých	Směr transportu
13. července 1945	2 118	Teplice-Šanov
26. března 1946	614	Havlíčkův Brod
13. května 1946	780	Havlíčkův Brod
20. května 1946	600	?
4. června 1946	600	Havlíčkův Brod
20. června 1946	746	Havlíčkův Brod
3. července 1946	601	Lanškroun
22. července 1946	600	Havlíčkův Brod
6. srpna 1946	491	Lanškroun
30. srpna 1946	178	Ústí nad Orlicí
8. října	253	Lanškroun
Celkem v roce 1946	5 423	

pozn. Do přehledu byly zahrnuty jen úplné dochované seznamy, u kterých je známo cílové odsunové středisko. Součet pro rok 1946 je tedy orientační a neobsahuje konečný počet osob vysídlených v období organizovaného odsunu.