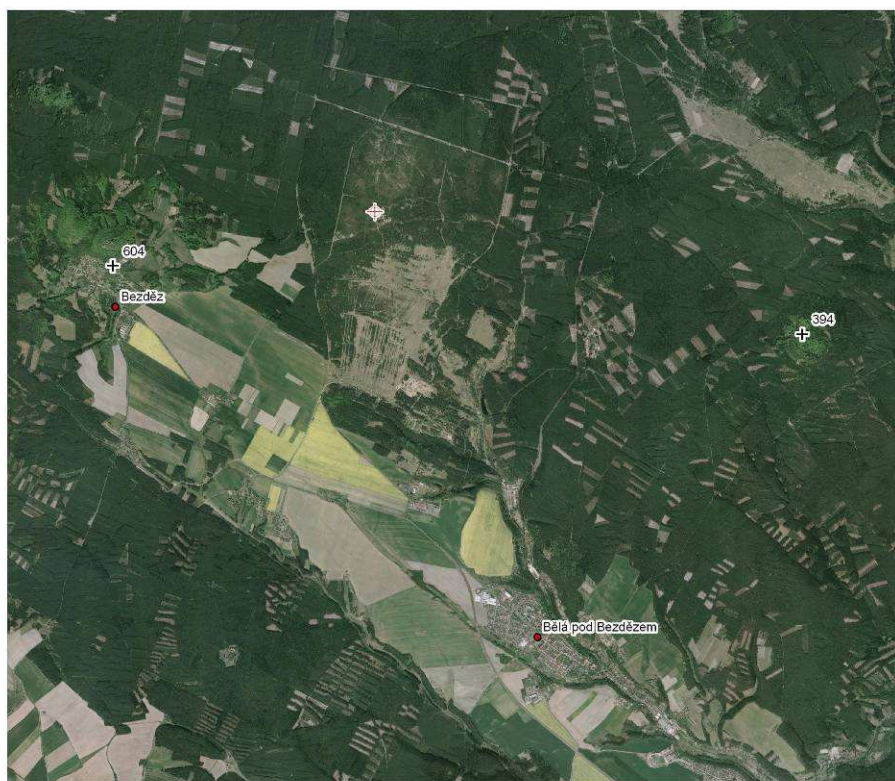


1) Zájmové území

zdroj: www.geoportal.cenia.cz, ArcČR: Digitální geografická databáze



+ · zájmový profil

+ výškový bod

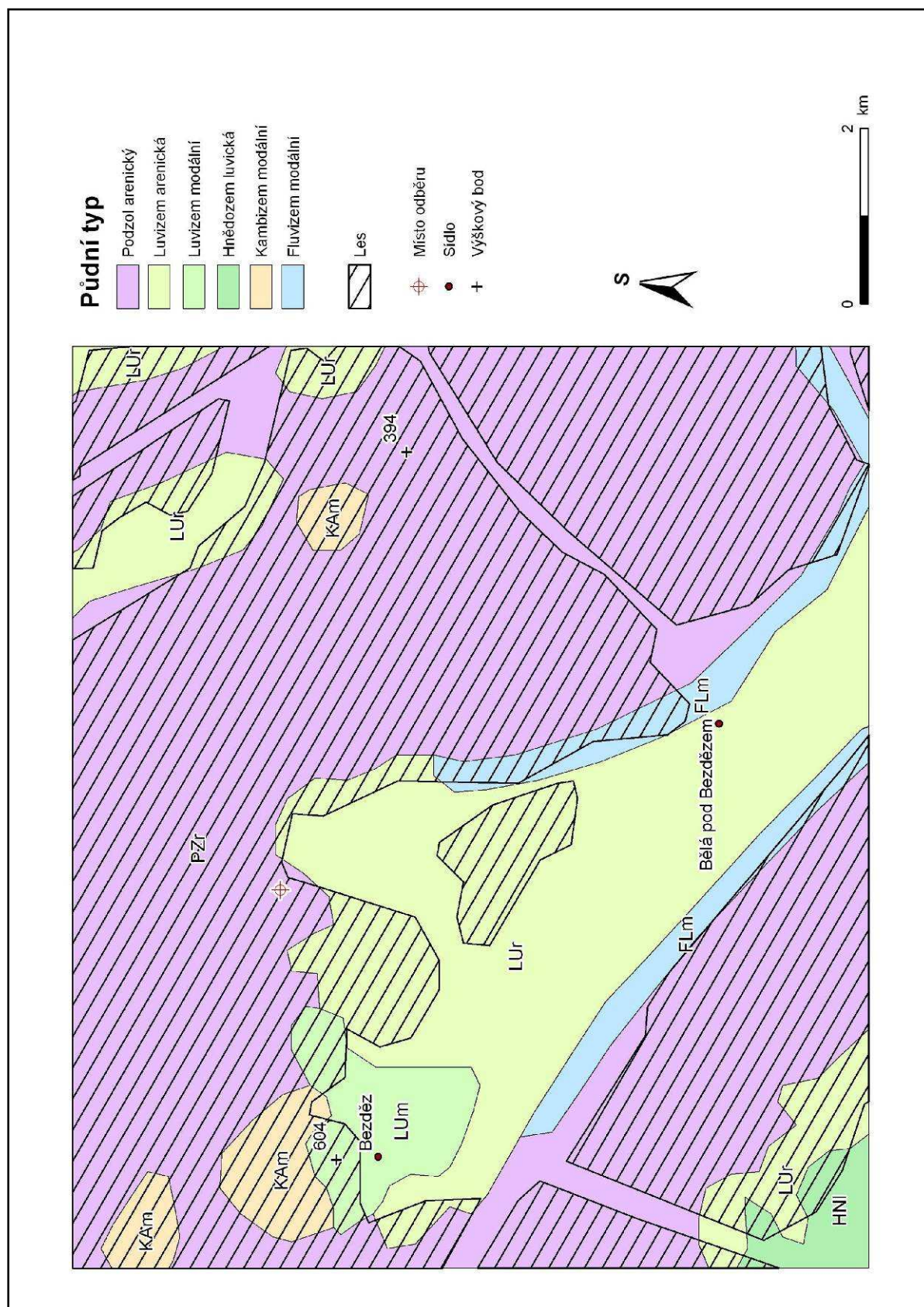
• sídlo



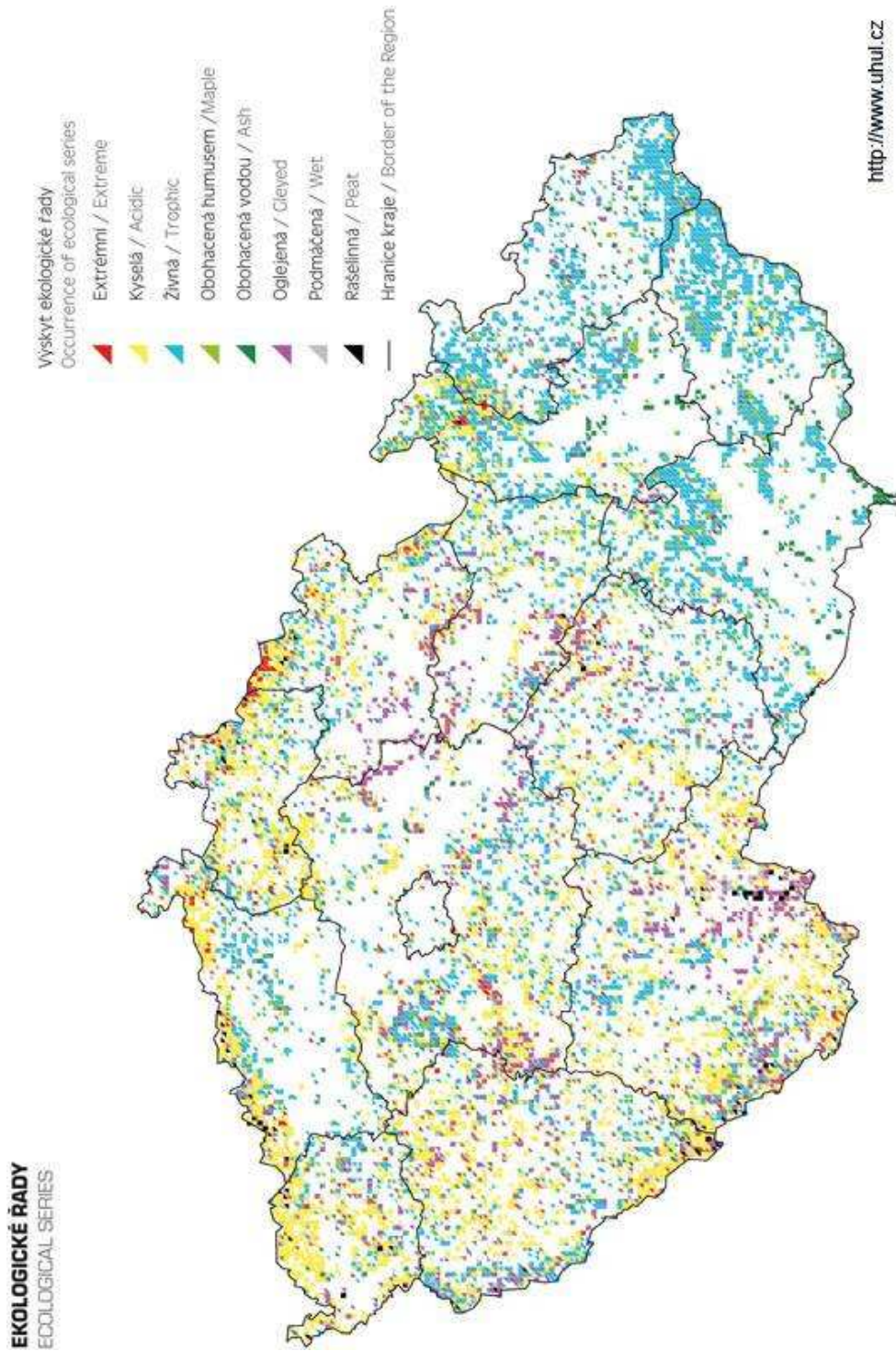
0 2 km

2) Půdní poměry lokality

zdroj: www.geoportal.cenia.cz, ArcČR: Digitální geografická databáze



3) Výskyt ekologických řad
zdroj: ÚHUL, 2007



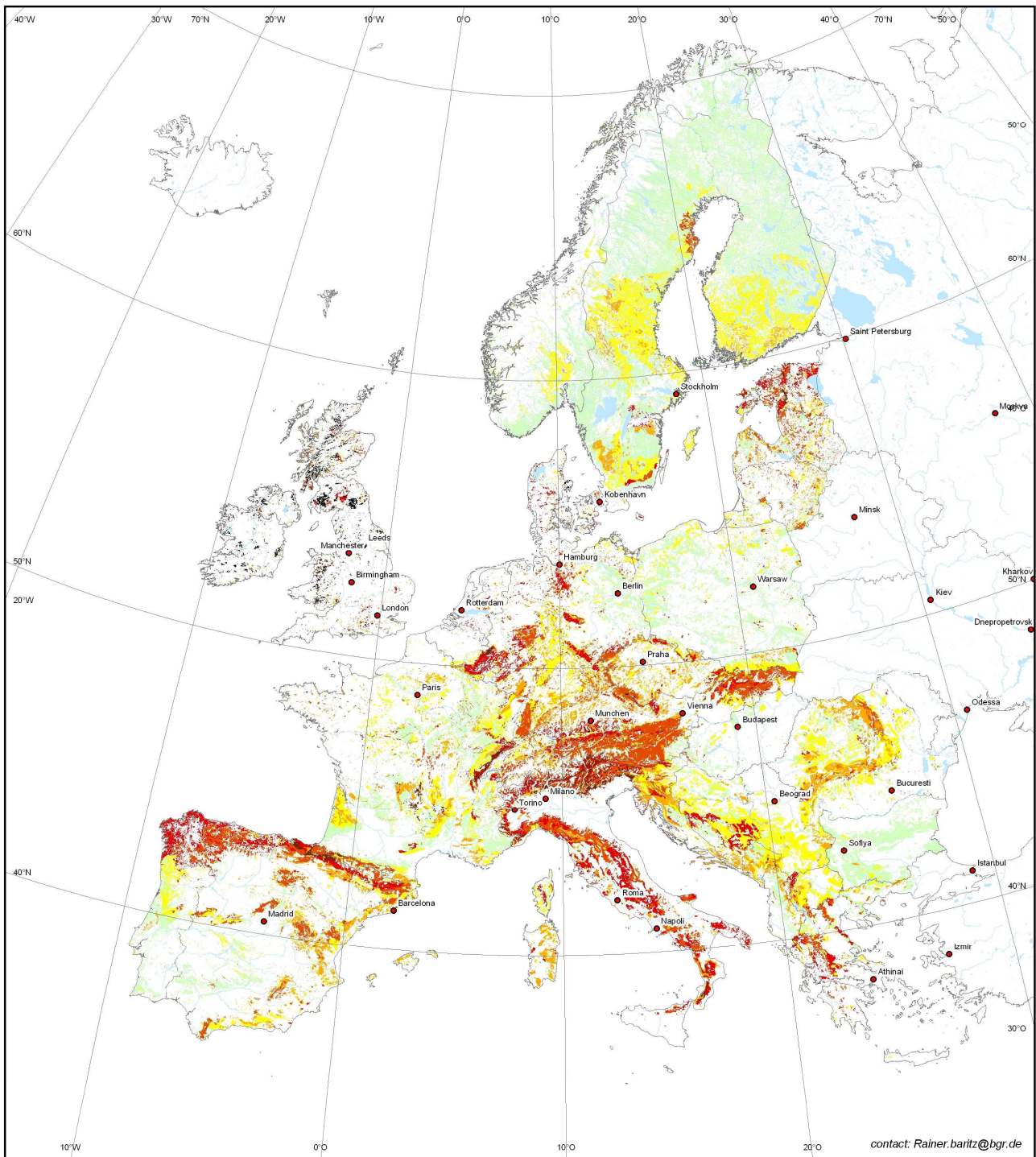
4) Ukázka výpočtů zásob půdního uhlíku pro hodnotu $C_i I = 0,48 \%$

zdroj: vlastní výpočty

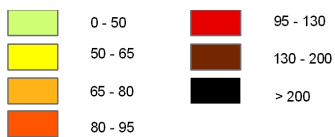
		Ei (cm)	Qi (t/ha)			Ei (cm)	Qi (t/ha)
	řez 1	21	14,07773				
foto 1	řez 2	11	7,374048	foto 7	řez 1	4,2	2,815546
	řez 3	26,5	17,76475		řez 2	6	4,022208
	řez 4	5,5	3,687024		řez 3	35,7	23,93214
	řez 5	14,2	9,519226		řez 4	4,8	3,217766
	řez 6	44,9	30,09952		řez 5	31	20,78141
	řez 7	16,5	11,06107		řez 6	13,1	8,781821
foto 2	řez 1	7,6	5,094797		řez 7	14,3	9,586262
	řez 2	9,3	6,234422	foto 8	řez 1	5,6	3,754061
	řez 3	30,6	20,51326		řez 2	8,3	5,564054
	řez 4	21,8	14,61402		řez 3	26,1	17,4966
	řez 5	24	16,08883		řez 4	7,8	5,22887
	řez 6	12	8,044416		řez 5	36,1	24,20028
	řez 7	30,6	20,51326		řez 6	20,6	13,80958
foto 3	řez 1	19,7	13,20625		řez 7	18,9	12,66996
	řez 2	6,9	4,625539	foto 9	řez 1	4	2,681472
	řez 3	16	10,72589		řez 2	15,6	10,45774
	řez 4	27,7	18,56919		řez 3	19	12,73699
	řez 5	5,3	3,55295		řez 4	2,9	1,944067
	řez 6	11,7	7,843306		řez 5	11,7	7,843306
	řez 7	41,5	27,82027		řez 6	19	12,73699
foto 4	řez 1	3,9	2,614435		řez 7	19,5	13,07218
	řez 2	5,9	3,955171	foto 10	řez 1	10,8	7,239974
	řez 3	25,9	17,36253		řez 2	36,8	24,66954
	řez 4	25,6	17,16142		řez 3	24,9	16,69216
	řez 5	6,8	4,558502		řez 4	8,6	5,765165
	řez 6	28,8	19,3066		řez 5	5,4	3,619987
	řez 7	37,1	24,87065		řez 6	40	26,81472
foto 5	řez 1	9,5	6,368496		řez 7	18,4	12,33477
	řez 2	15,8	10,59181				
	řez 3	6,3	4,223318				
	řez 4	43,2	28,9599				
	řez 5	13,7	9,184042				
	řez 6	23,2	15,55254				
	řez 7	45,3	30,36767				
foto 6	řez 1	9,7	6,50257				
	řez 2	10,8	7,239974				
	řez 3	34,6	23,19473				
	řez 4	5,4	3,619987				
	řez 5	15,1	10,12256				
	řez 6	22,7	15,21735				
	řez 7	13,5	9,049968				

5) Mapa zásob půdního organického uhlíku v Evropě

zdroj: ICP Forest Level I Soil Condition Inventory, 2004



C content in forest soils [t/ha]



0 250 500 1.000 km

Source:

ICP Forests Level I Soil Condition Inventory
 European Soil Data Base vers. 1.0, European Soil Bureau 1998
 Corine Land Cover Data Base, European Environment Agency 1999
 Pelcom Data Base, Centre for Geo-Information Wageningen 2000
 Map of European Soil Regions, Version 2.0, Hartwich 2004.

contact: Rainer.baritz@bgr.de