

## **XVII. Seznam ilustrací**

- 1) Le Corbusier na Athénské Akropoli, stojí u Parthenónu, Athény, září 1911
- 2) Le Corbusier na Athénské Agoře, Athény, září 1911
- 3) Le Corbusier na Athénské Akropoli, Athény, září 1911
- 4) Náčrtek Le Corbusiera, Athénská Akropole, Athény, září 1911
- 5) Náčrtek Le Corbusiera, pohled na Akropoli od Agory, Athény, září 1911
- 6) Náčrtek Le Corbusiera, Akropole, Athény, září 1911
- 7) Náčrtek Le Corbusiera, výzdoba Parthenónu, Athény, září 1911
- 8) Náčrtek Le Corbusiera, výzdoba Parthenónu, Athény, září 1911
- 9) Le Corbusier na náměstí Svatého Petra, Řím 1911
- 10) Revue L'Esprit Nouveau, č. 10, 1921, s fotografií Parthenónu a automobilu Delage Grand – Sport
- 11) Náčrtek Le Corbusiera, dům Labyrintu, Pompeje, září 1911
- 12) Náčrtek Le Corbusiera, dům Stříbrné svatby, Pompeje, září 1911
- 13) Náčrtek Le Corbusiera, Sallustův dům, Pompeje, září 1911
- 14) Náčrtek Le Corbusiera, fórum v Pompejích, Pompeje, září 1911
- 15) Náčrtek Le Corbusiera, fórum v Pompejích, Pompeje, září 1911
- 16) Le Corbusier, vila Schwob, půdorys, 1916 - 1917
- 17) Vila Schwob, čelní pohled, 1916
- 18) Vila Schwob, 1916
- 19) Diomedova vila v Pompejích, půdorys
- 20) Diomedova vila v Pompejích, vnitřní dvůr
- 21) Le Corbusier a jeho modulator
- 22) Modulator Le Corbusiera
- 23) Modulator Le Corbusiera
- 24) Modulator Le Corbusiera
- 25) Bedřich Feuerstein, Krematorium v Nymburce, čelní pohled, 1923
- 26) Bedřich Feuerstein, Krematorium v Nymburce, zadní trakt, 1923
- 27) Bedřich Feuerstein, Krematorium v Nymburce, detail sloupořadí, 1923
- 28) Bedřich Feuerstein, studie na antický motiv, školní práce u Josipa Plečnika, 1912
- 29) Antonín Engel, Pražská podolská vodárna, pohled od JV z Podolské ulice
- 30) Josip Plečnik, skici antických budov z římské cesty, 1899
- 31) Josip Plečnik, skici antických hrobů na Via Appia Antica v Římě, 1899
- 32) Josip Plečnik, Pražský hrad, zahrada Na Valech, Malá vyhlídka, 1925 - 1927
- 33) Josip Plečnik, Pražský hrad, podjezd k bytu prezidenta republiky s citací minojských sloupů, 1923 - 1924
- 34) Josip Plečnik, schodiště do Španělského sálu na Pražském hradě
- 35) Josip Plečnik, kostel Nejsvětějšího srdce Páně, 1928 - 1932
- 36) František Roith, Městská knihovna, čelní pohled, 1924 - 1928
- 37) Honzík a Havlíček, Všeobecný penzijní ústav, 1929 – 1934, pohled od východu
- 38) Jiří Kroha, návrh krematoria, 1921

- 39) Jiří Kroha, Zemská škola průmyslová, Mladá Boleslav, 1929 – 1926
- 40) Jiří Kroha, Zemská škola průmyslová, Mladá Boleslav, 1929 – 1926
- 41) Jiří Kroha, vila Brno – Stránice, 1928 - 1929
- 42) Vít Obrtel, projekt pomníku, 1921
- 43) Vít Obrtel, projekt vily, 1921
- 44) Vít Obrtel, projekt atriové vily, 1922
- 45) Vít Obrtel, projekt vily, 1922
- 46) Vít Obrtel, soutěžní projekt výstavního pavilónu v Ostravě, 1922, pohled od severu a od jihu
- 47) Vít Obrtel, soutěžní projekt výstavního pavilónu v Ostravě, 1922, pohled od západu a od východu
- 48) Vít Obrtel, vila na Antické téma; model + přízemí, kol. roku 1931
- 49) Josef Gočár, Koželužská škola v Hradci Králové 1923 – 1924
- 50) Josef Gočár, obchodní dům Baťa, Praha, 1921 - 1923
- 51) Josef Gočár, Kostel svatého Václava, Praha, 1928 – 29
- 52) Josef Gočár, Kostel svatého Václava, interiér, Praha, 1928 – 29
- 53) Adolf Loos, Müllerova vila, celkový pohled, Praha, 1928 - 1930
- 54) Adolf Loos, Müllerova vila, obývací pokoj, Praha, 1928 - 1930
- 55) Adolf Loos, Müllerova vila, Raumplan, Praha, 1928 - 1930
- 56) Adolf Loos, Müllerova vila, centrální schodiště, Praha, 1928 - 1930
- 57) Adolf Loos, Müllerova vila, dětský pokoj, Praha, 1928 - 1930
- 58) Oldřich Tyl, Josef Fuchs, Veletržní palác, Praha, 1924 - 1928
- 59) Oldřich Tyl, pasáž Černá růže, 1928 - 1933
- 60) Oldřich Tyl, pasáž Černá růže, 1928 - 1933
- 61) Josef Kranz, kino Avia, Brno – Nové Černovice, 1928 - 1929
- 62) Jaroslav Krejcar, návrh na palác Olympic, 1923 - 1928
- 63) Jaroslav Krejcar, palác Olympic, čelní fasáda, 1923 – 1928
- 64) Jaromír Krejcar, vila Richarda Gibiána v Praze – Bubenči, ulice Charlese de Gaulla, 1927 – 1929, pohled ze zahrady
- 65) Jaromír Krejcar, vila Richarda Gibiána v Praze – Bubenči, ulice Charlese de Gaulla, 1927 – 1929, pohled ze zahrady
- 66) Pavel Janák, Krematorium, Pardubice, 1921 - 1923
- 67) Pavel Janák, Krematorium, Pardubice, hlavní vchod, 1921 - 1923
- 68) Pavel Janák, Krematorium, Pardubice, kolumbárium, 1921 - 1923
- 69) Pavel Janák, Krematorium, Pardubice, vchod kolumbária, 1921 - 1923
- 70) Pavel Janák, Juliš, Praha, 1925 - 1933
- 71) Pavel Janák, Juliš, Praha, 1925 - 1933)
- 72) Ludvík Kysela, Lindtův dům, Praha, 1925 - 1927
- 73) Ernst Mühlstein, František Roith, Schückova vila, 1924 - 1928

## XVIII. Obrazová příloha

1)



2)



3)



4)



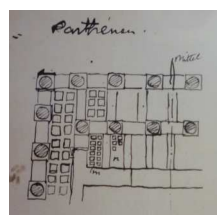
5)



6)



7)



8)



- 1) Le Corbusier na Athénské Akropoli, stojí u Parthenónu, Athény, září 1911
- 2) Le Corbusier na Athénské Agoře, Athény, září 1911
- 3) Le Corbusier na Athénské Akropoli, Athény, září 1911
- 4) náčrtek Le Corbusiera, Athénská Akropole, Athény, září 1911
- 5) náčrtek Le Corbusiera, pohled na Akropoli od Agory, Athény, září 1911
- 6) náčrtek Le Corbusiera, Akropole, Athény, září 1911
- 7) a 8) náčrtky Le Corbusiera, výzdoba Parthenónu, Athény, září 1911

9)



10)



*Cliché Albert Marancé.*

*PARTHÉNOS, de 447 à 434 av. J.-C.*

Le standart est une nécessité.  
Le standart s'établit sur des bases certaines, non pas arbitrairement, mais avec la sécurité des choses motivées et d'une logique contrôlée par l'expérimentation.  
Tous les hommes ont même organisme, mêmes fonctions.  
Tous les hommes ont mêmes besoins.  
Le contrat social qui évolue à travers les âges détermine des classes, des fonctions, des besoins standards donnant des produits d'usage standart.  
La maison est un produit nécessaire à l'homme.



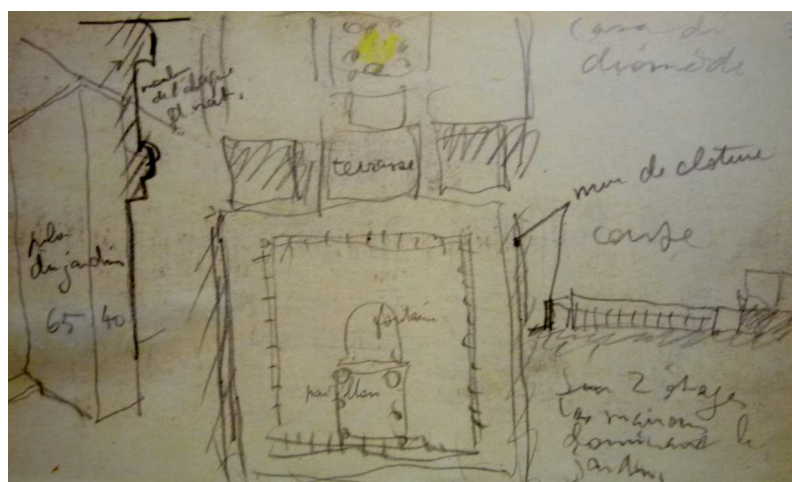
9) Le Corbusier na náměstí Svatého Petra, Řím 1911

10) Revue L'Esprit Nouveau, č. 10, 1921, s fotografií Parthenónu a automobilu Delage Grand – Sport

11)



12)



13)

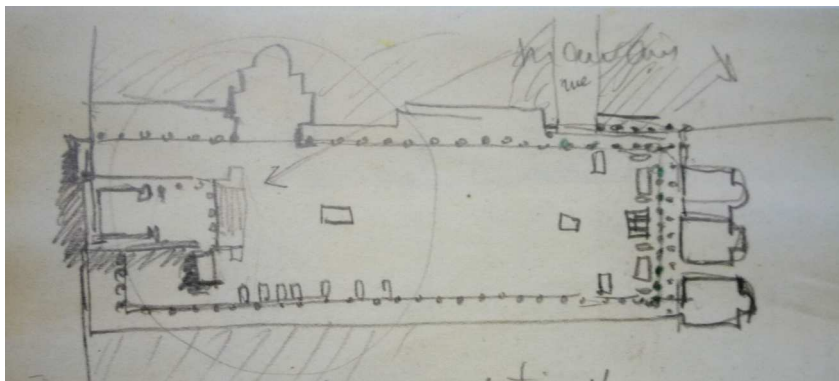


- 11) náčrtek Le Corbusiera, dům Labyrintu, Pompeje, září 1911  
12) náčrtek Le Corbusiera, dům Stříbrné svatby, Pompeje, září 1911  
13) náčrtek Le Corbusiera, Sallustův dům, Pompeje, září 1911

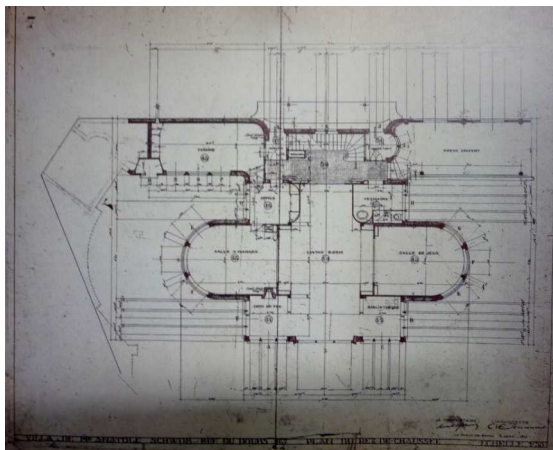
14)



15)



16)



17)



14) náčrtek Le Corbusiera, fórum v Pompejích, Pompeje, září 1911

15) náčrtek Le Corbusiera, fórum v Pompejích, Pompeje, září 1911

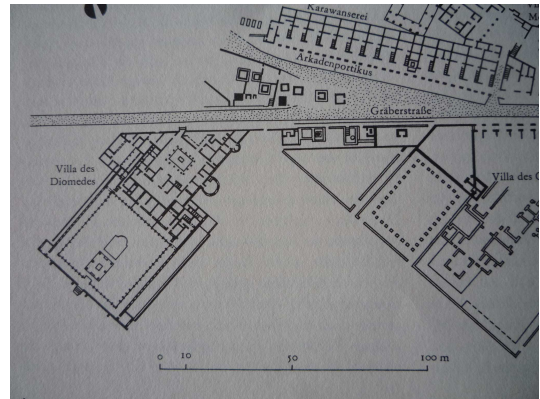
16) Le Corbusier, vila Schwob, půdorys, 1916 - 1917

17) Vila Schwob, čelní pohled, 1916

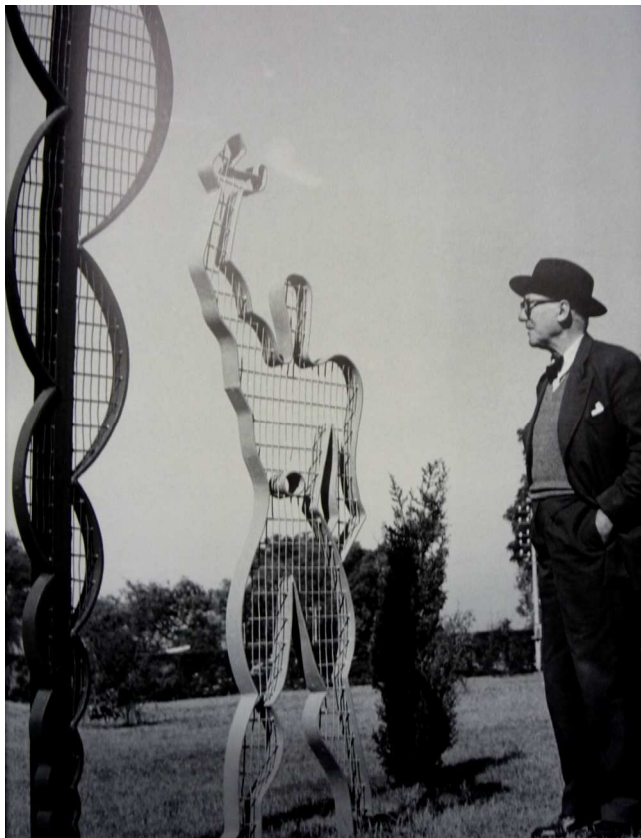
18)



19)



21)



20)



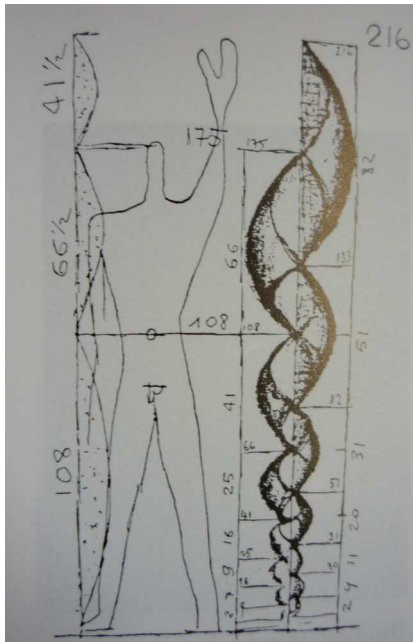
18) Vila Schwob, 1916

19) Diomedova vila v Pompejích, půdorys

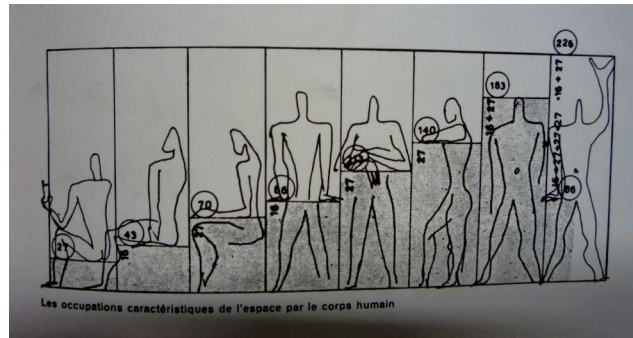
20) Diomedova vila v Pompejích, vnitřní dvůr

21) Le Corbusier a jeho modulator

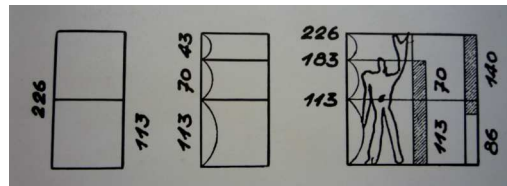
22)



23)



24)



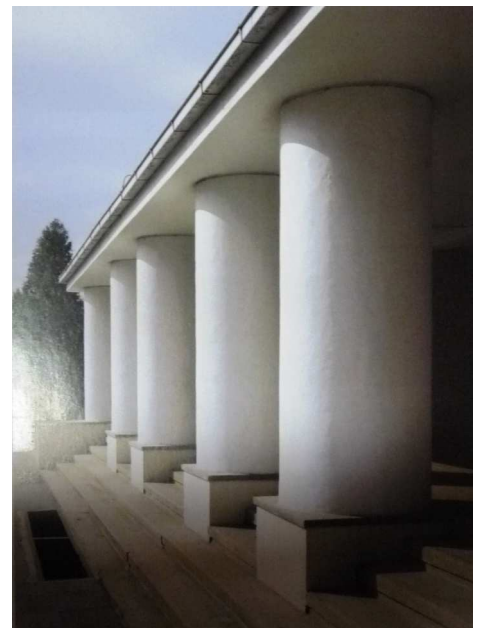
25)



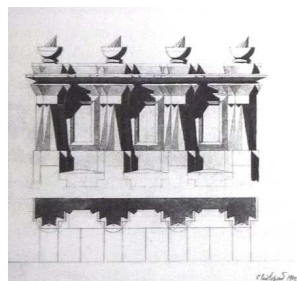
26)



27)



28)



22) Modulor Le Corbusiera

23) Modulor Le Corbusiera

24) Modulor Le Corbusiera

25) Bedřich Feuerstein, Krematorium v Nymburce, čelní pohled, 1923

26) Bedřich Feuerstein, Krematorium v Nymburce, zadní trakt, 1923

27) Bedřich Feuerstein, Krematorium v Nymburce, detail sloupořadí

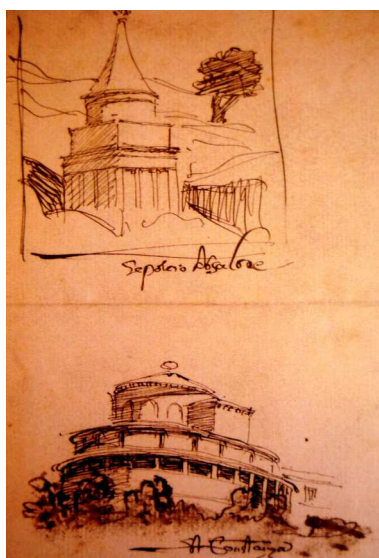
28) Bedřich Feuerstein, studie na antický motiv, školní práce u Josipa Plečnika, 1912



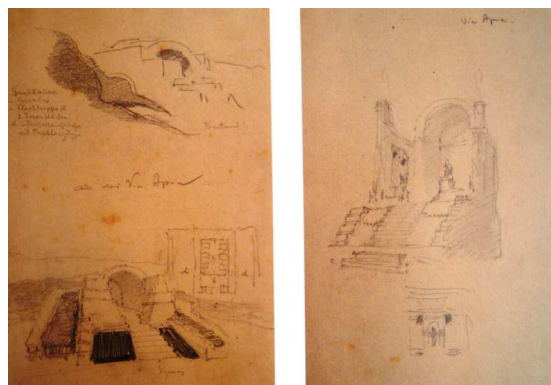
29)



30)



31)



32)



33)



29) Antonín Engel, Pražská podolská vodárna, pohled od JV z Podolské ulice

30) Josip Plečnik, skici antických budov z římské cesty, 1899

31) Josip Plečnik, skici antických hrobů na Via Appia Antica v Římě, 1899

32) Josip Plečnik, Pražský hrad, zahrada Na Valech, Malá vyhlídka, 1925 - 1927

33) Josip Plečnik, Pražský hrad, podjezd k bytu prezidenta republiky s citací minojských sloupů, 1923 - 1924

34)



35)



36)

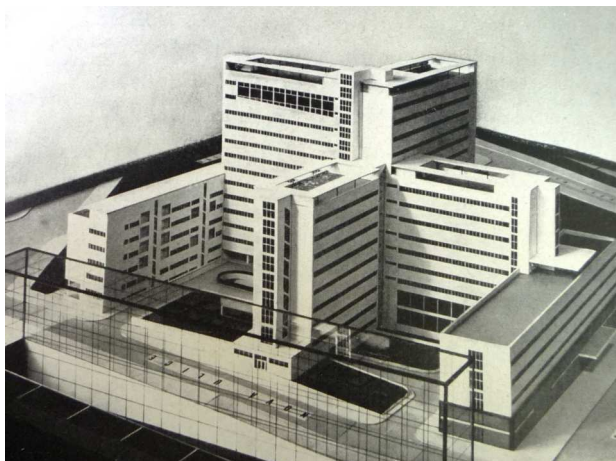


34) Josip Plečnik, schodiště do Španělského sálu na Pražském hradě

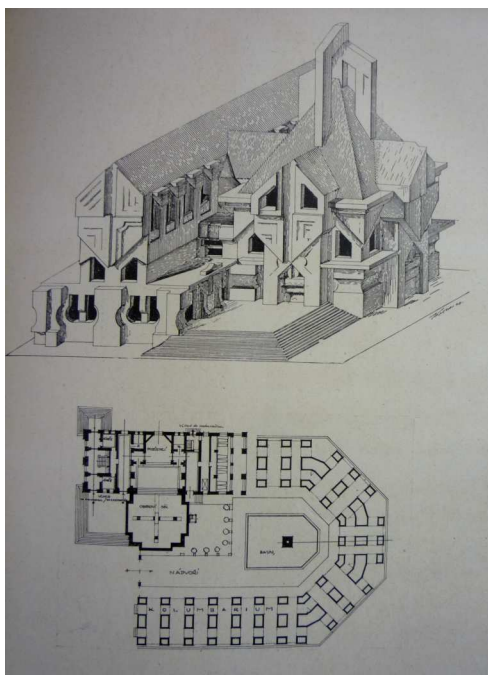
35) Josip Plečnik, kostel Nejsvětějšího srdce Páně, 1928 - 1932

36) František Roith, Městská knihovna, čelní pohled, 1924 - 1928

37)



38)



39)



40)

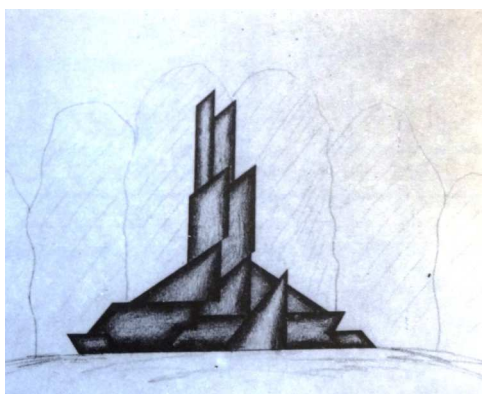


- 37) Honzík a Havlíček, Všeobecný penzijní ústav, 1929 – 1934, pohled od východu  
38) Jiří Kroha, návrh krematoria, 1921  
39) a 40) Jiří Kroha, Zemská škola průmyslová, Mladá Boleslav, 1929 – 1926

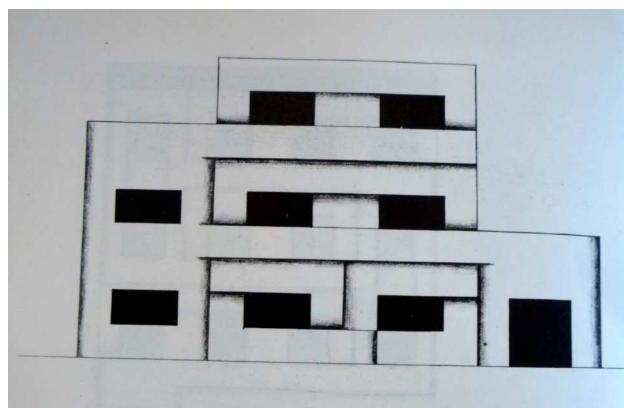
41)



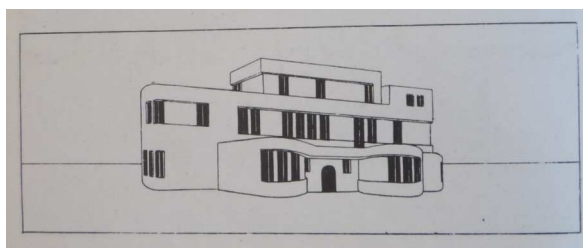
42)



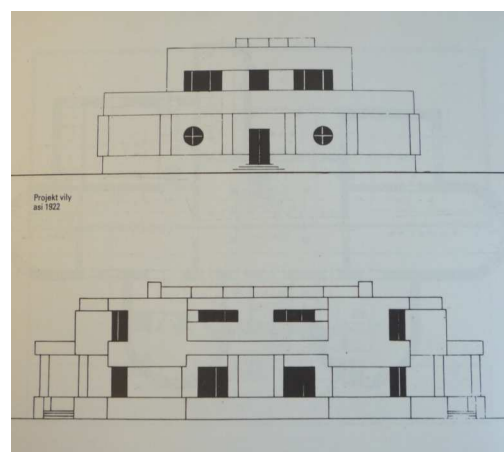
43)



44)

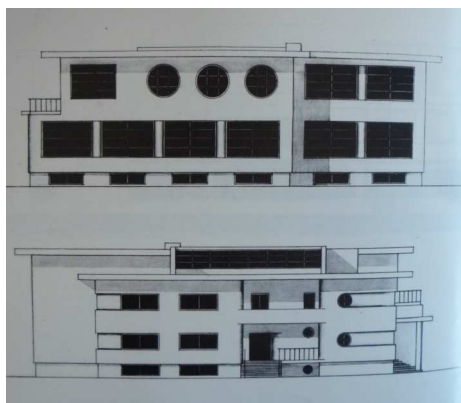


45)

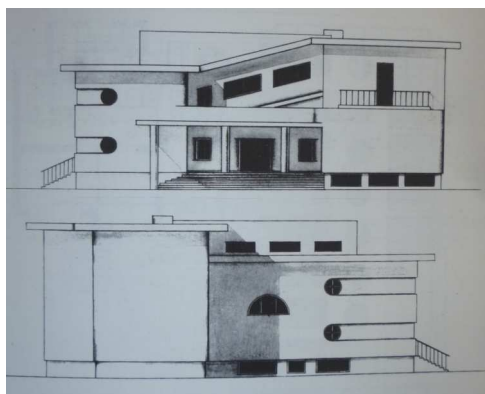


- 41) Jiří Kroha, vila Brno – Stránice, 1928 - 1929  
42) Vít Obrtel, projekt pomníku, 1921  
43) Vít Obrtel, projekt vily, 1921  
44) Vít Obrtel, projekt atriové vily, 1922  
45) Vít Obrtel, projekt vily, 1922

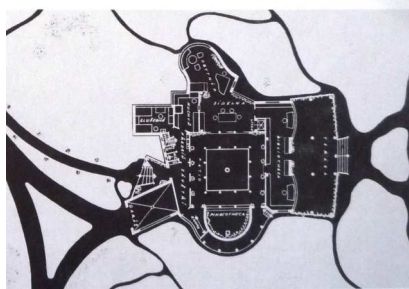
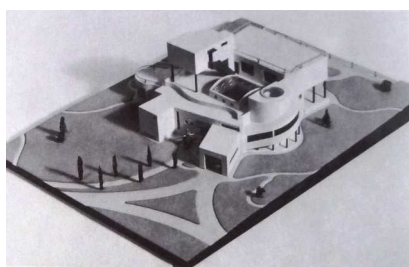
46)



47)



48)



49)



50)



46) Vít Obrtel, soutěžní projekt výstavního pavilónu v Ostravě, 1922, pohled od severu a od jihu

47) Vít Obrtel, soutěžní projekt výstavního pavilónu v Ostravě, 1922, pohled od západu a od východu

48) Vít Obrtel, vila na Antické téma; model + přízemí, kol. roku 1931

49) Josef Gočár, Koželužská škola v Hradci Králové 1923 – 1924

50) Josef Gočár, obchodní dům Baťa, čelní fasáda, Praha, 1921 - 1923

51)



52)



51) Josef Gočár, Kostel svatého Václava, Praha, 1928 – 29

52) Josef Gočár, Kostel svatého Václava, interiér, Praha, 1928 – 29

53)



54)



55)



56)



57)



53) Adolf Loos, Müllerova vila, celkový pohled, Praha, 1928 - 1930

54) Adolf Loos, Müllerova vila, obývací pokoj, Praha, 1928 - 1930

55) Adolf Loos, Müllerova vila, Raumplan, Praha, 1928 - 1930

56) Adolf Loos, Müllerova vila, centrální schodiště, Praha, 1928 - 1930

57) Adolf Loos, Müllerova vila, dětský pokoj, Praha, 1928 - 1930

58)



59)



60)



58) Oldřich Tyl, Josef Fuchs, Veletržní palác, Praha, 1924 - 1928

59) Oldřich Tyl, pasáž Černá růže, 1928 - 1933

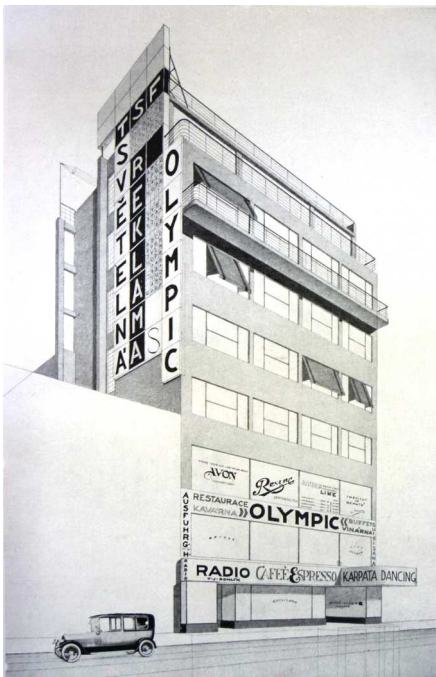
60) Oldřich Tyl, pasáž Černá růže, 1928 - 1933



61)



62)



63)



61) Josef Kranz, kino Avia, Brno – Nové Černovice, 1928 - 1929

62) Jaroslav Krejcar, návrh na palác Olympic, 1923 - 1928

63) Jaroslav Krejcar, palác Olympic, čelní fasáda, 1923 - 1928

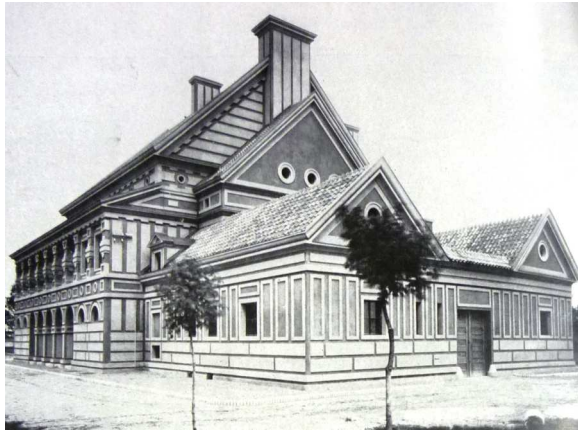
64)



65)



66)



67)



68)



69)



64) Jaromír Krejcar, vila Richarda Gibiána v Praze – Bubenci, ulice Charlese de Gaulla, 1927 – 1929, pohled ze zahrady, foto Centropres, 1927

65) Jaromír Krejcar, vila Richarda Gibiána v Praze – Bubenci, ulice Charlese de Gaulla, 1927 – 1929, pohled ze zahrady, foto Jan Malý, 1983

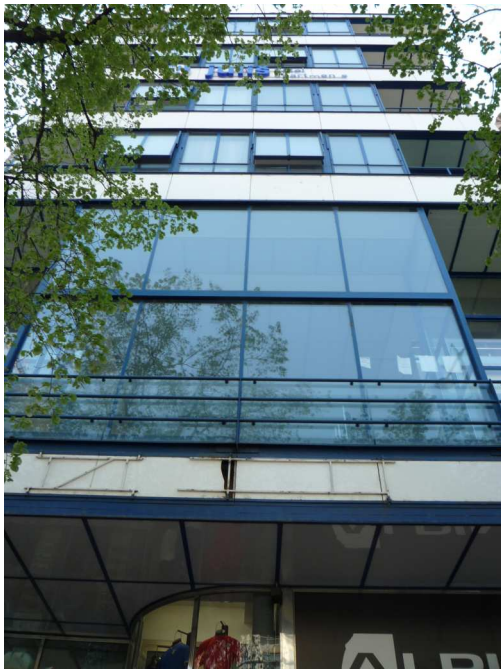
66) Pavel Janák, Krematorium, Pardubice, 1921 - 1923

67) Pavel Janák, Krematorium, Pardubice, hlavní vchod, 1921 - 1923

68) Pavel Janák, Krematorium, Pardubice, kolumbárium, 1921 - 1923

69) Pavel Janák, Krematorium, Pardubice, vchod kolumbária, 1921 - 1923

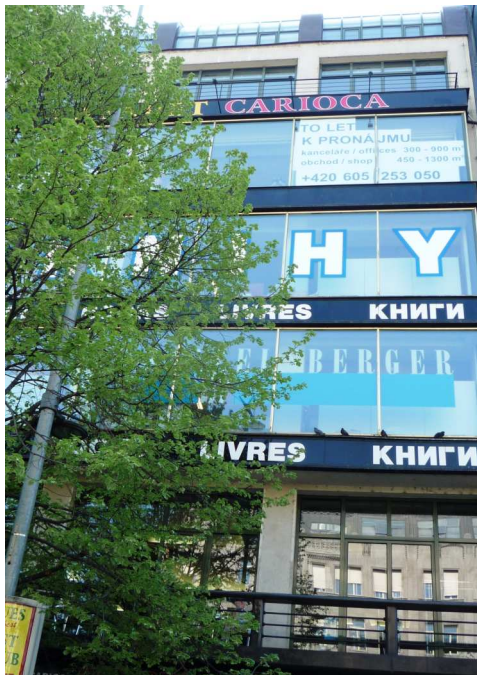
70)



71)



72)



73)



70) Pavel Janák, Juliš, Praha, 1925 - 1933

71) Pavel Janák, Juliš, Praha, 1925 - 1933)

72) Ludvík Kysela, Lindtův dům, Praha, 1925 - 1927

74) Ernst Mühelstein, František Roith, Schückova vila, 1924 – 1928