

## Příloha č. 1: Přehled hodnot použitých ukazatelů

	Míra nezaměstnanosti	Mzdy	Podnikatelé	VŠ	Zaměstnavatelé	Index změny PPP
Praha	2,8	29116	713	18,8	41	99,1
České Budějovice	4,6	18946	511	12,9	66	99,6
Plzeň	5,1	20383	540	12,5	36	87,2
Karlovy Vary	7	17988	575	9,7	79	93,7
Ústí nad Labem	10,5	19814	437	8,2	40	78,1
Liberec	6,7	19581	618	11,1	50	96,7
Hradec Králové	3,9	19038	509	14,5	58	92,6
Pardubice	4,9	18553	473	12,2	62	87
Jihlava	8,1	18759	420	9,5	58	102
Brno	6,9	20440	580	17,9	41	90,6
Olomouc	6,2	18683	467	15,5	69	96,2
Zlín	5,2	18576	560	12,1	89	88,6
Ostrava	10	19937	423	10,5	30	73,9

	Obytná plocha	Bytová výstavba	Cena bytu	Cena pozemku	Tržní nájem	VŠ
Praha	57,5	184,5	3 068 000	4940	10 880	18,8
České Budějovice	76,8	178,5	1 675 000	2100	6 460	12,9
Plzeň	75,6	201	1 791 000	1784	7 276	12,5
Karlovy Vary	84,7	155,6	1 994 000	1976	7 140	9,7
Ústí nad Labem	98,8	139,6	959000	927	5 984	8,2
Liberec	79,6	112,8	1 594 000	1008	6 723	11,1
Hradec Králové	72,8	112,1	2 036 000	2048	6 868	14,5
Pardubice	75,1	115,4	1 764 000	1320	7 140	12,2
Jihlava	76,2	140,5	1 479 000	1314	6 868	9,5
Brno	60,7	144,2	2 170 000	1379	8 704	17,9
Olomouc	80,3	95,2	1 708 000	868	6 732	15,5
Zlín	68,2	122,6	1 664 000	954	7 276	12,1
Ostrava	85,9	86,8	1 225 000	578	7 684	10,5
	Rozvody	Potraty	Trestné činy	Podíl věřících	Volební účast	
Praha	3	33,3	87 319	24,51	68,51	
České Budějovice	3,3	45,3	5914	28,86	66,23	
Plzeň	3,6	49,4	7528	20,54	64,13	
Karlovy Vary	3,9	41,5	4492	21,65	58,6	
Ústí nad Labem	3,6	43,4	5376	15,65	58,58	
Liberec	4,1	40,1	5843	17,07	62,23	
Hradec Králové	3,6	49,6	4007	21,82	68,24	
Pardubice	3,5	25,3	4206	21,42	67,14	
Jihlava	3	42,8	2942	29,46	65,92	
Brno	4	34,7	18610	35,73	65,27	
Olomouc	3,8	32,7	6884	30,15	64,13	
Zlín	2,7	41,8	3777	40,2	68,12	
Ostrava	3,7	37,5	16901	29,49	58,61	

	Přírodní potenciál	Kulturní potenciál	OIR	Sportovní zařízení	Emise NOx	Rozloha CHÚ
Praha	7	225	4285	606	7,1	2682
České Budějovice	49	191	4917	91	0,7	9260
Plzeň	42	217	3452	100	20,7	205
Karlovy Vary	56	224	5343	91	0,2	22663
Ústí nad Labem	29	77	4182	169	6,4	23326

Tab. pokračování

<b>Liberec</b>	66	134	3535	165	0,6	21 284
<b>Hradec Králové</b>	42	195	2741	226	0,3	213
<b>Pardubice</b>	32	135	1747	111	10	687
<b>Jihlava</b>	59	132	3342	80	0,5	498
<b>Brno</b>	43	207	8356	580	3,1	678
<b>Olomouc</b>	39	202	4704	189	0,5	10059
<b>Zlín</b>	47	99	2441	103	1,2	28473
<b>Ostrava</b>	14	167	783	404	58	1139

Zdroj: Ceny bytů iDnes

Databáze demografických údajů za obce ČR

Databáze využití budov dle katastrálních území

Hodnocení potenciálu cestovního ruchu na území ČR

iMateriály

Krajské statistické ročenky 2008

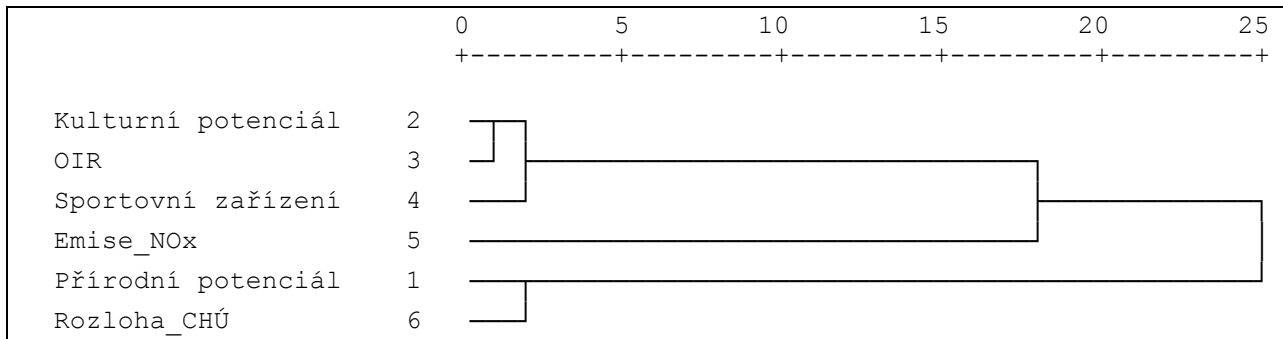
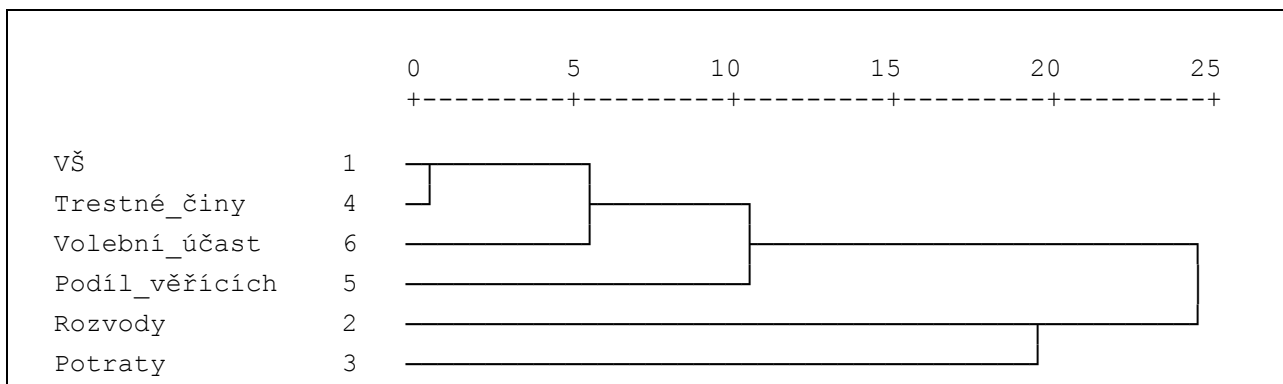
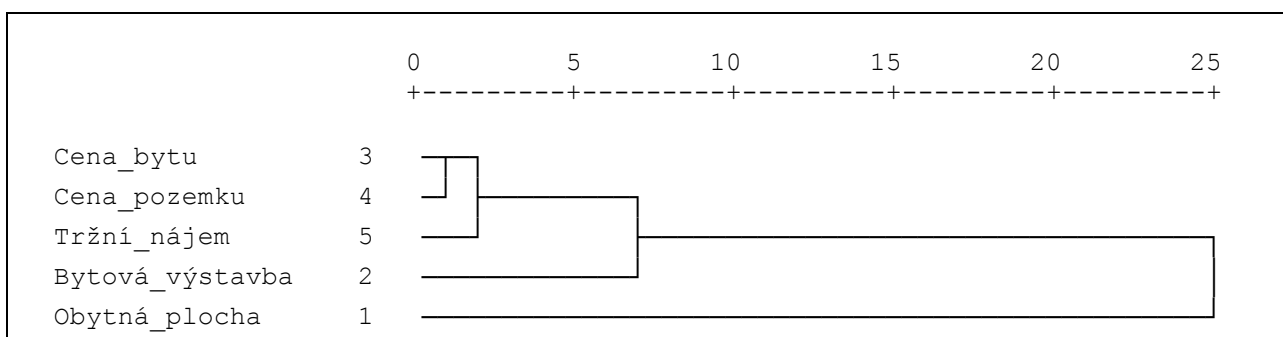
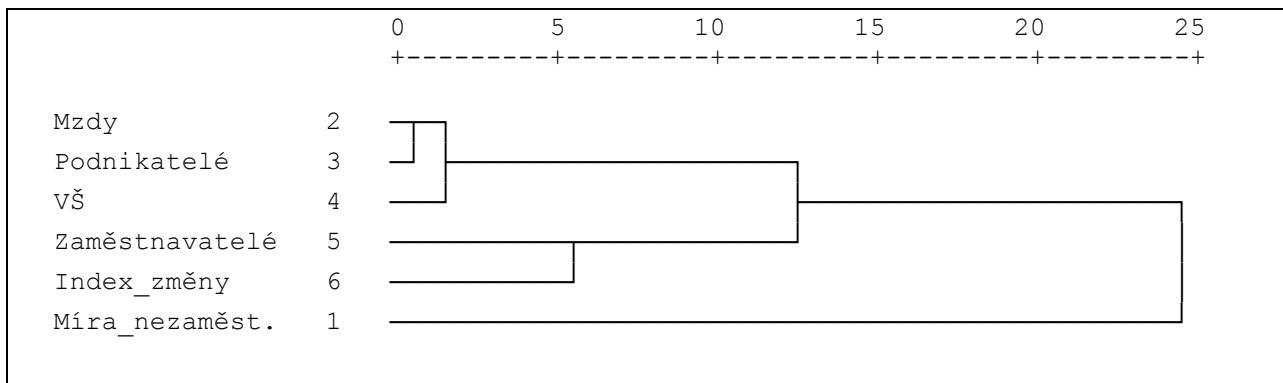
Okresy České republiky v roce 2007

Regionální statistika ceny práce 2007

Sčítání domů, lidu a bytů 2001

Vybrané údaje o bydlení 2007

## Příloha č. 2: Dendrogramy vyjadřující postupné shlukování proměnných



Zdroj: Vlastní výpočty v programu SPSS

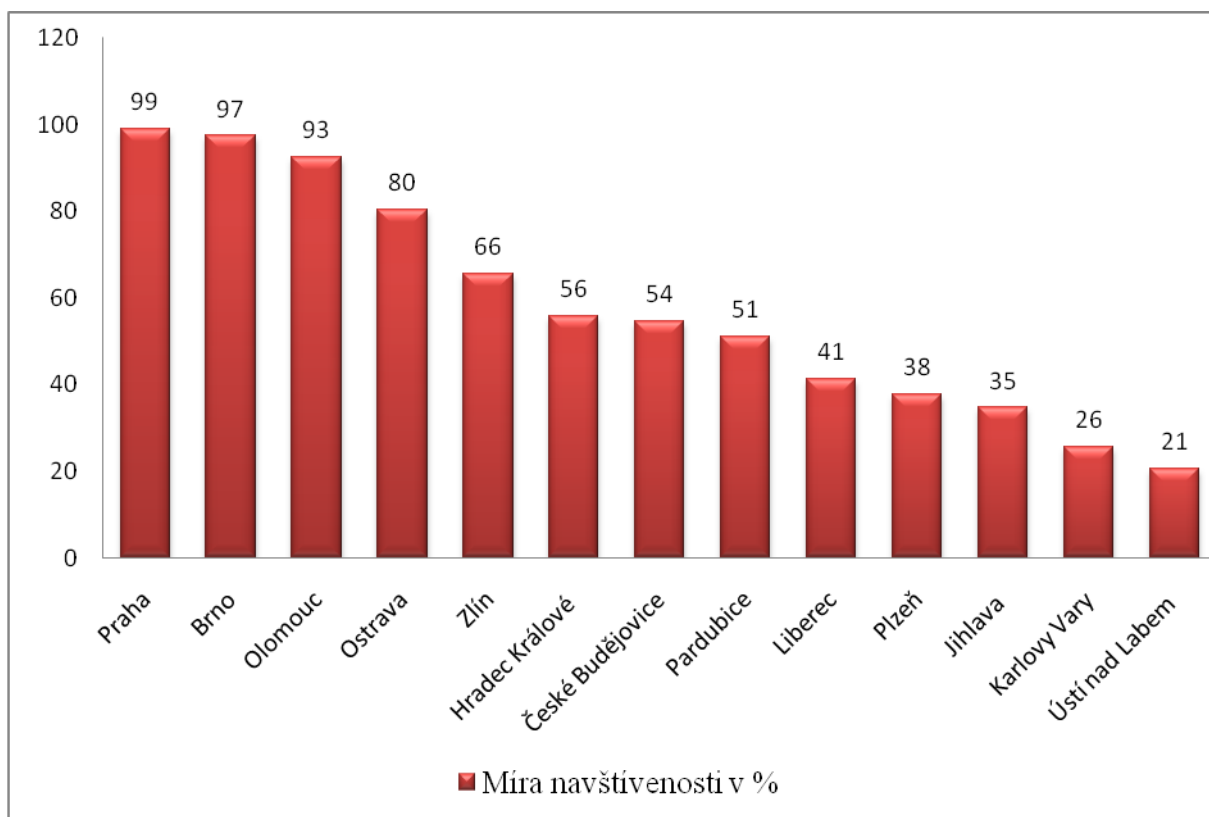
### Příloha č. 3: Korelační matice použitých ukazatelů

	Míra nezaměstnanosti	Mzdy	Podnikatelé	VŠ	Zaměstnavatelé	Index změny PPP
Míra nezaměstnanosti	1,000	-0,378	-0,610	-0,659	-0,306	-0,571
Mzdy	-0,378	1,000	0,651	0,599	-0,461	0,163
Podnikatelé	-0,610	0,651	1,000	0,582	0,023	0,415
VŠ	-0,659	0,599	0,582	1,000	-0,122	0,358
Zaměstnavatelé	-0,306	-0,461	0,023	-0,122	1,000	0,408
Index změny PPP	-0,571	0,163	0,415	0,358	0,408	1,000
	Obytná plocha	Bytová výstavba	Cena bytu	Cena pozemku	Tržní nájem	
Obytná plocha	1,000	-0,293	-0,820	-0,575	-0,750	
Bytová výstavba	-0,293	1,000	0,435	0,632	0,324	
Cena bytu	-0,820	0,435	1,000	0,864	0,833	
Cena pozemku	-0,575	0,632	0,864	1,000	0,751	
Tržní nájem	-0,750	0,324	0,833	0,751	1,000	
	Vysokoškoláci	Rozvody	Potraty	Trestné činy	Podíl věřících	Volební účast
Vysokoškoláci	1,000	-0,029	-0,335	0,634	0,348	0,614
Rozvody	-0,029	1,000	-0,084	-0,276	-0,420	-0,578
Potraty	-0,335	-0,084	1,000	-0,327	-0,162	-0,097
Trestné činy	0,634	-0,276	-0,327	1,000	0,017	0,276
Podíl věřících	0,348	-0,420	-0,162	0,017	1,000	0,380
Volební účast	0,614	-0,578	-0,097	0,276	0,380	1,000
	Přírodní potenciál	Kulturní potenciál	OIR	Sportovní zařízení	Emise NOx	Rozloha CHÚ
Přírodní potenciál	1,000	-0,132	0,249	-0,625	-0,570	0,357
Kulturní potenciál	-0,132	1,000	0,411	0,383	0,034	-0,475
OIR	0,249	0,411	1,000	0,330	-0,519	0,058
Sportovní zařízení	-0,625	0,383	0,330	1,000	0,275	-0,389
Emise NOx	-0,570	0,034	-0,519	0,275	1,000	-0,342
Rozloha CHÚ	0,357	-0,475	0,058	-0,389	-0,342	1,000

Zdroj: Vlastní výpočty



#### Příloha č. 4: Graf míry návštěvnosti jednotlivých krajských měst



Zdroj: Dotazníkové šetření

## Příloha č. 5: Preferenční žebříčky práce, bydlení a rekreace geografů a ekonomů

Pořadí měst dle pracovních preferencí geografů						
Pořadí	Město	Počet respondentů	Min. pořadí	Max. pořadí	Průměr pořadí	St. odchylka
1	Praha	100	1	13	2,43	2,434
2	Brno	100	1	12	2,96	2,335
3	Olomouc	100	1	12	4,29	2,610
4	Hradec Králové	100	2	12	6,36	2,263
5	Ostrava	100	1	13	6,63	4,184
6	Pardubice	100	1	13	6,94	2,247
7	Zlín	100	1	13	7,14	3,191
8	Plzeň	100	2	13	7,20	3,229
9	České Budějovice	100	1	13	7,73	2,662
10	Liberec	100	1	13	8,38	2,766
11	Jihlava	100	2	13	9,46	3,040
12	Karlovy Vary	100	1	13	9,97	2,414
13	Ústí nad Labem	100	2	13	11,40	2,305
Pořadí měst dle pracovních preferencí ekonomů						
Pořadí	Město	Počet respondentů	Min. pořadí	Max. pořadí	Průměr pořadí	St. odchylka
1	Praha	269	1	13	2,35	2,616
2	Brno	269	1	11	2,67	1,844
3	Olomouc	269	1	12	4,68	2,740
4	Hradec Králové	269	1	13	6,58	2,852
5	Ostrava	269	1	13	6,86	4,163
6	Pardubice	269	1	13	7,32	2,680
7	Zlín	269	1	13	7,40	3,128
8	České Budějovice	269	1	13	7,51	2,687
9	Plzeň	269	2	13	7,59	2,988
10	Karlovy Vary	269	1	13	8,40	3,102
11	Liberec	269	2	13	8,74	2,635
12	Jihlava	269	2	13	9,98	2,822
13	Ústí nad Labem	269	1	13	10,87	2,492
Pořadí měst dle preferencí k bydlení geografů						
Pořadí	Město	Počet respondentů	Min. pořadí	Max. pořadí	Průměr pořadí	St. odchylka
1	Olomouc	100	1	12	3,59	2,847
2	Brno	100	1	13	3,75	3,128
3	Praha	100	1	13	4,64	3,486
4	Zlín	100	1	13	6,13	3,495
5	Hradec Králové	100	1	12	6,50	2,714
6	České Budějovice	100	1	12	7,08	2,650
7	Pardubice	100	1	13	7,21	2,761
8	Liberec	100	1	13	7,48	3,132
9	Plzeň	100	3	13	7,67	2,861
10	Ostrava	100	1	13	7,71	4,414
11	Jihlava	100	1	13	8,86	3,153
12	Karlovy Vary	100	2	13	9,02	2,860
13	Ústí nad Labem	100	1	13	11,44	2,375
Pořadí měst dle preferencí k bydlení ekonomů						
Pořadí	Město	Počet respondentů	Min. pořadí	Max. pořadí	Průměr pořadí	St. odchylka

1	Brno	268	1	13	3,17	2,704
2	Olomouc	268	1	12	3,77	2,816
3	Praha	268	1	13	4,33	3,407
4	Hradec Králové	268	1	13	6,53	2,941
5	České Budějovice	268	1	16	6,97	2,990
6	Zlín	268	1	13	6,97	3,599
7	Pardubice	268	1	13	7,34	2,856
8	Ostrava	268	1	13	7,63	4,330
9	Karlovy Vary	268	1	13	8,02	3,152
10	Plzeň	268	1	13	8,10	2,865
11	Liberec	268	1	13	8,32	2,848
12	Jihlava	268	1	13	9,25	3,381
13	Ústí nad Labem	268	2	13	10,49	2,487

**Pořadí měst dle preferencí životního prostředí a rekreace geografů**

Pořadí	Město	Počet respondentů	Min. pořadí	Max. pořadí	Průměr pořadí	St. odchylka
1	České Budějovice	100	1	13	4,81	3,277
2	Olomouc	100	1	13	5,16	3,314
3	Liberec	100	1	12	5,43	3,424
4	Karlovy Vary	100	1	13	5,71	3,485
5	Praha	100	1	13	5,91	3,877
6	Zlín	100	1	13	6,06	3,278
7	Brno	100	1	13	6,36	3,751
8	Hradec Králové	100	1	13	7,11	2,774
9	Jihlava	100	1	13	7,67	3,801
10	Pardubice	100	2	13	7,81	2,751
11	Plzeň	100	2	13	8,68	2,867
12	Ostrava	100	1	13	9,21	3,503
13	Ústí nad Labem	100	1	13	11,05	2,808

**Pořadí měst dle preferencí životního prostředí a rekreace ekonomů**

Pořadí	Město	Počet respondentů	Min. pořadí	Max. pořadí	Průměr pořadí	St. odchylka
1	České Budějovice	269	1	13	4,82	3,199
2	Olomouc	269	1	13	4,94	3,161
3	Karlovy Vary	269	1	13	5,00	3,848
4	Praha	269	1	13	5,66	3,702
5	Brno	269	1	13	5,71	3,445
6	Hradec Králové	269	1	13	6,61	2,903
7	Liberec	269	1	13	6,76	3,699
8	Zlín	269	1	13	7,16	3,476
9	Pardubice	269	1	13	7,59	2,855
10	Plzeň	269	1	13	8,05	2,930
11	Jihlava	269	1	13	8,59	3,435
12	Ostrava	269	1	13	9,74	3,433
13	Ústí nad Labem	269	1	13	10,14	3,036

Zdroj: Dotazníkové šetření



## Příloha č. 6: Geografická poloha a populační velikost krajských měst

	Odhadnutá vzdálenost (průměr všech respondentů v km)	Odhadnutá vzdálenost studentů geografie v km	Odhadnutá vzdálenost studentů ekonomie v km	Skutečná vzdálenost v km
Praha	0	0	0	0
Plzeň	101	101	100	95
Ústí nad Labem	111	114	109	92
Liberec	114	107	117	115
Hradec Králové	123	125	121	119
Pardubice	124	121	126	112
Karlovy Vary	137	134	138	128
České Budějovice	162	153	167	148
Jihlava	172	155	180	131
Brno	220	213	224	209
Olomouc	268	252	275	288
Zlín	302	295	305	303
Ostrava	350	338	356	389

Zdroj: Dotazníkové šetření, [www.atlas.cz](http://www.atlas.cz)

	Odhadnutá populační velikost v tis. (průměr všech respondentů)	Odhadnutá populační velikost studentů geografie v tis.	Odhadnutá populační velikost studentů ekonomie v tis.	Skutečná populační velikost k 31. 12. 2008 v tis.
Praha	1192	1206	1185	1233
Brno	428	374	456	370
Ostrava	304	296	307	307
Plzeň	194	185	199	169
Liberec	121	104	131	100
Olomouc	147	120	161	100
Ústí nad Labem	112	97	120	95
Hradec Králové	135	116	145	94
České Budějovice	136	102	154	94
Pardubice	116	102	124	89
Zlín	94	77	103	77
Jihlava	78	61	87	51
Karlovy Vary	103	72	119	51

Zdroj: Dotazníkové šetření, Vybrané statistické údaje za obec, ČSÚ 2008.

## Příloha č. 7: Dotazník k terénnímu šetření

Místo studia:

Obor:

Ročník:

Pohlaví:

Trvalé bydliště:

Místo rodiště:

Podtrhněte prosím krajská města, která jste navštívil (a):

Praha, Plzeň, České Budějovice, Hradec Králové, Pardubice, Liberec, Ústí nad Labem, Karlovy Vary, Brno, Ostrava, Olomouc, Zlín, Jihlava.

Označte prosím, zda v některém z krajských měst máte bližší osobní vazbu – příbuzenstvo, známé, přítele (-kyni):

Praha, Plzeň, České Budějovice, Hradec Králové, Pardubice, Liberec, Ústí nad Labem, Karlovy Vary, Brno, Ostrava, Olomouc, Zlín, Jihlava.

V následujících otázkách, prosím, zhodnoťte, jak vnímáte jednotlivá krajská města v Česku z hlediska níže uvedených oblastí. Ke každému městu přiřadte počet bodů 1-5, případně uveďte požadovaný údaj. Použijte tuto hodnotící stupnici.

**Bod(y): 1 - špatný, 2 – spíše špatný, 3 – průměrný, 4 – spíše dobrý, 5 – výborný**

### EKONOMICKÁ ÚROVEŇ A TRH PRÁCE

- 1) Ohodnoťte celkovou dostupnost pracovních příležitostí (z hlediska jejich počtu, vhodných pozic v jednotlivých městech)

Praha	Liberec	Olomouc
Plzeň	Ústí nad Labem	Zlín
České Budějovice	Karlovy Vary	Jihlava
Hradec Králové	Brno	
Pardubice	Ostrava	

- 2) Jaká je podle Vás mzdová úroveň v jednotlivých městech?

Praha	Liberec	Olomouc
Plzeň	Ústí nad Labem	Zlín
České Budějovice	Karlovy Vary	Jihlava
Hradec Králové	Brno	
Pardubice	Ostrava	

- 3) Zhodnoťte ekonomickou prosperitu jednotlivých měst

Praha	Liberec	Olomouc
Plzeň	Ústí nad Labem	Zlín
České Budějovice	Karlovy Vary	Jihlava
Hradec Králové	Brno	
Pardubice	Ostrava	

- 4) Cítili byste se v době ekonomické krize v některém krajském městě bezpečněji než v jiném, z hlediska ekonomiky a trhu práce? Podtrhněte jedno až tři krajská města a uveďte pořadí jejich preference (1-3).

Praha, Plzeň, České Budějovice, Hradec Králové, Pardubice, Liberec, Ústí nad Labem, Karlovy Vary, Brno, Ostrava, Olomouc, Zlín, Jihlava.

## BYDLENÍ

- 5) Jaká je podle Vás dostupnost kvalitního bydlení v jednotlivých městech?

Praha	Liberec	Olomouc
Plzeň	Ústí nad Labem	Zlín
České Budějovice	Karlovy Vary	Jihlava
Hradec Králové	Brno	
Pardubice	Ostrava	

- 6) Uvedte, jak se Vám líbí vzhled jednotlivých měst (architektonické a urbanistické řešení, veřejná zeleň, upravenost)

Praha	Liberec	Olomouc
Plzeň	Ústí nad Labem	Zlín
České Budějovice	Karlovy Vary	Jihlava
Hradec Králové	Brno	
Pardubice	Ostrava	

- 7) Zhodnoťte kvalitu sociálního prostředí (tj. socio-patologické jevy – kriminalita, úroveň vzdělání, podíl věřících v jednotlivých městech).

Praha	Liberec	Olomouc
Plzeň	Ústí nad Labem	Zlín
České Budějovice	Karlovy Vary	Jihlava
Hradec Králové	Brno	
Pardubice	Ostrava	

## ŽIVOTNÍ PROSTŘEDÍ A REKREACE

- 8) Ohodnoťte kvalitu životního prostředí z hlediska jeho přírodních komponent (kvalita ovzduší, vody, zplodiny) v jednotlivých městech.

Praha	Liberec	Olomouc
Plzeň	Ústí nad Labem	Zlín
České Budějovice	Karlovy Vary	Jihlava
Hradec Králové	Brno	
Pardubice	Ostrava	

- 9) Ohodnoťte možnosti zábavy a trávení volného času v jednotlivých městech

Praha	Liberec	Olomouc
Plzeň	Ústí nad Labem	Zlín
České Budějovice	Karlovy Vary	Jihlava
Hradec Králové	Brno	
Pardubice	Ostrava	

- 10) Uvedte jak je pro Vás atraktivní charakter krajiny v zázemí jednotlivých měst

Praha	Liberec	Olomouc
Plzeň	Ústí nad Labem	Zlín
České Budějovice	Karlovy Vary	Jihlava
Hradec Králové	Brno	
Pardubice	Ostrava	

## GEOGRAFICKÁ POLOHA

11) Odhadněte vzdálenost (v km) jednotlivých měst od Prahy

Praha	Liberec	Olomouc
Plzeň	Ústí nad Labem	Zlín
České Budějovice	Karlovy Vary	Jihlava
Hradec Králové	Brno	
Pardubice	Ostrava	

12) Odhadněte počet obyvatel jednotlivých měst

Praha	Liberec	Olomouc
Plzeň	Ústí nad Labem	Zlín
České Budějovice	Karlovy Vary	Jihlava
Hradec Králové	Brno	
Pardubice	Ostrava	

Nakonec ještě uveďte pořadí, jak jednotlivá místa Vy osobně preferujete.

13) Uveďte, jak jsou pro Vás jednotlivá města atraktivní vždy při zohlednění **pouze** daného hlediska. Použijte tuto škálu: 1 – nejvíce preferuji až 13 - nejméně preferuji.

### a) Práce

Praha	Liberec	Olomouc
Plzeň	Ústí nad Labem	Zlín
České Budějovice	Karlovy Vary	Jihlava
Hradec Králové	Brno	
Pardubice	Ostrava	

### b) Bydlení

Praha	Liberec	Olomouc
Plzeň	Ústí nad Labem	Zlín
České Budějovice	Karlovy Vary	Jihlava
Hradec Králové	Brno	
Pardubice	Ostrava	

### c) Rekreace

Praha	Liberec	Olomouc
Plzeň	Ústí nad Labem	Zlín
České Budějovice	Karlovy Vary	Jihlava
Hradec Králové	Brno	
Pardubice	Ostrava	

14) Uveďte, jak jsou pro Vás jednotlivá města atraktivní pro trvalé bydlení při zohlednění **všech** hledisek a faktorů dohromady. Použijte tuto škálu: 1 – nejvíce preferuji, 13 – nejméně preferuji.

Praha	Liberec	Olomouc
Plzeň	Ústí nad Labem	Zlín
České Budějovice	Karlovy Vary	Jihlava
Hradec Králové	Brno	
Pardubice	Ostrava	