



1. Pozvánka odboru Klubu Za starou Prahu v Pelhřimově na přednášku, 1911.



2. Kostel Božího těla, stav na poč. 20.století, pohled od jihozápadu.



3. Charvátův dům, stav z 80. let 19. stol. východní strana náměstí.



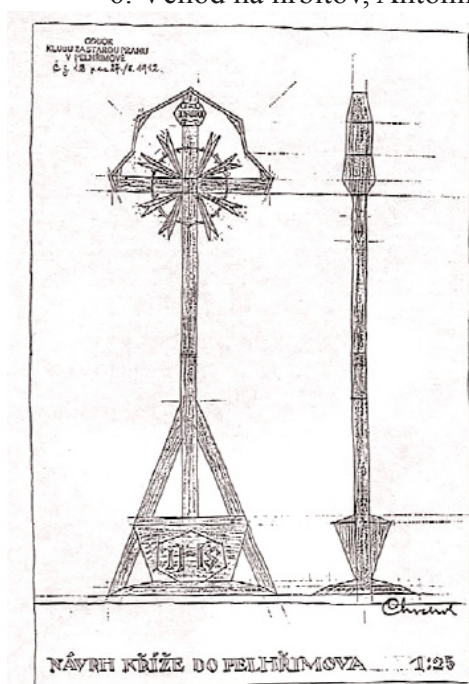
4. Novostavba spořitelny, kolem r 1900, východní strana náměstí.



5. Komerční banka, současný stav, východní strana náměstí.



6. Vchod na hřbitov, Antonín Bílek, Viktor Foerster, stav z r. 1906.





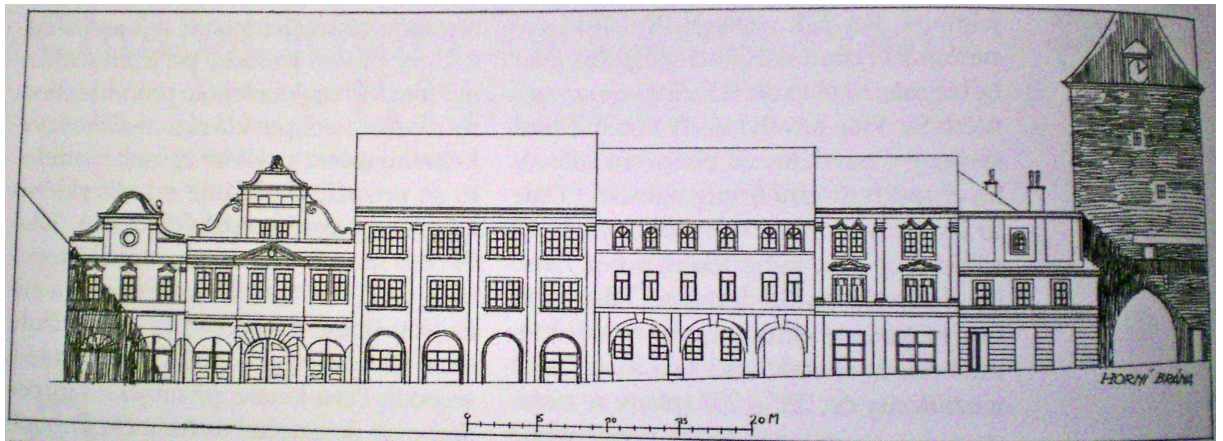
10. Družstevní domy čp. 383 a 384, 1911 - 1912, Pavel Janák, pohled od severu.



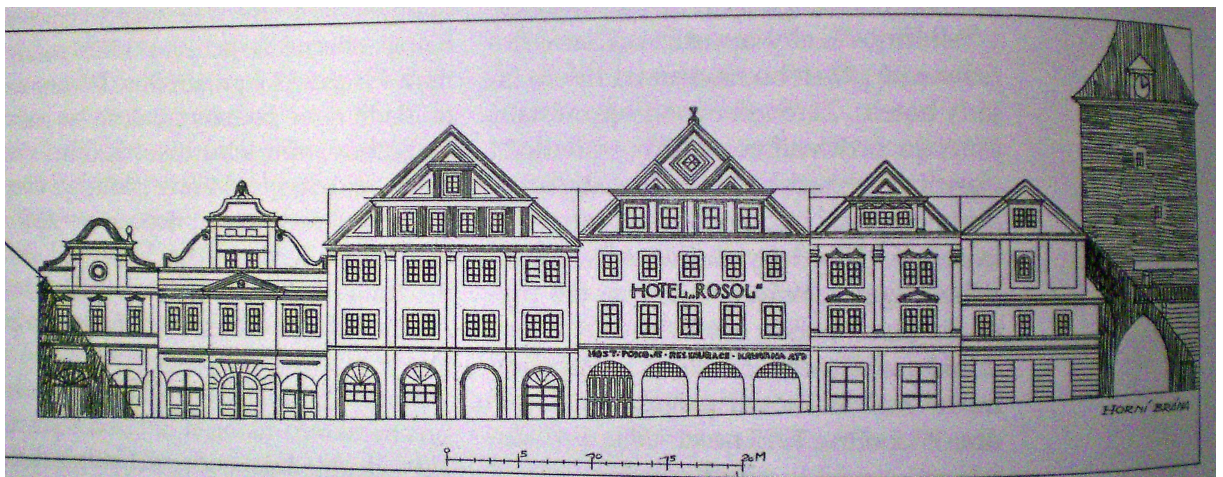
11. Družstevní dům čp. 383, 1911 - 1912, Pavel Janák, pohled od severovýchodu.



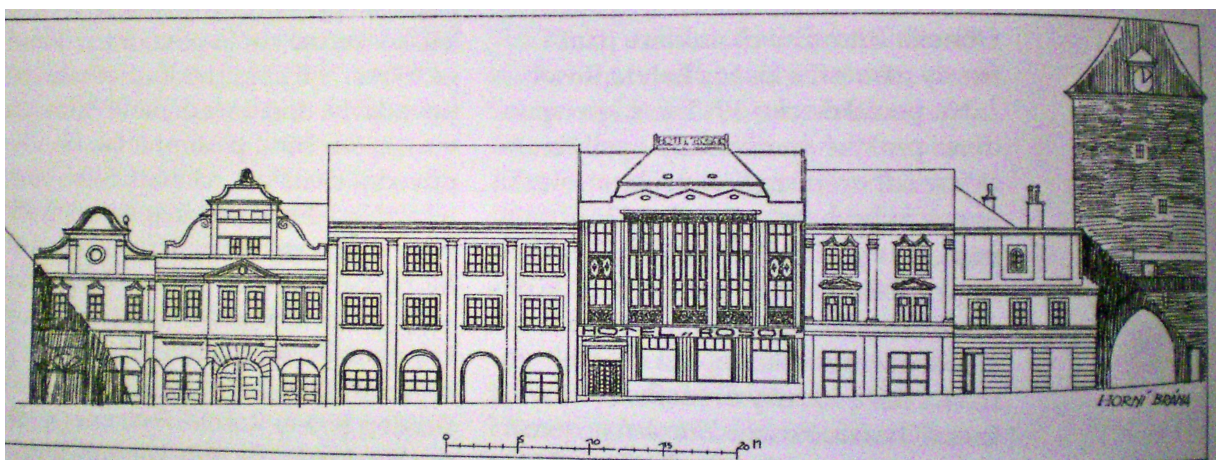
12. Družstevní dům čp. 384, 1911 - 1912, Pavel Janák, pohled od severovýchodu.



13. Jižní strana náměstí před rekonstrukcí hotelu Rosol, Pavel Janák, 1912.



14. Návrh na úpravu jižní strany náměstí, Pavel Janák, 1912.



15. Konečný stav jižní strany náměstí, Pavel Janák, 1912.



16. Hotel Rosol čp. 29, Jan Kotrnoch, 1912- 1913, detail řešení fasády.



17. Původní hostinec U Martinců, fotografie kolem roku 1870.



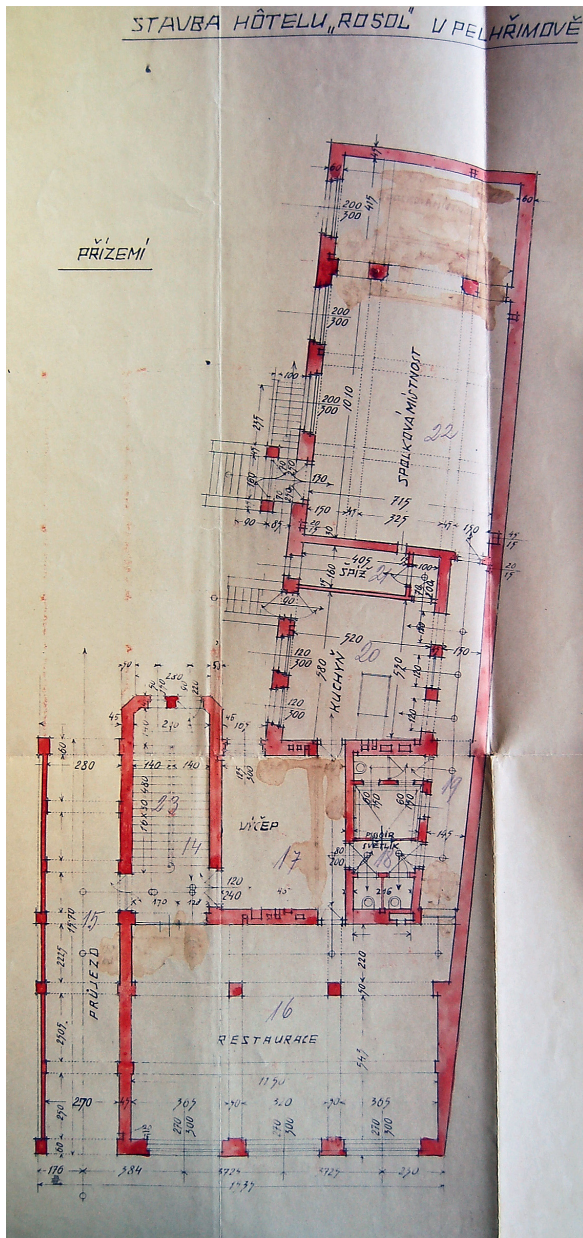
18. Hotel Rosol čp. 29, Jan Kotrnoch, 1912- 1913, fotografie z roku 1913.



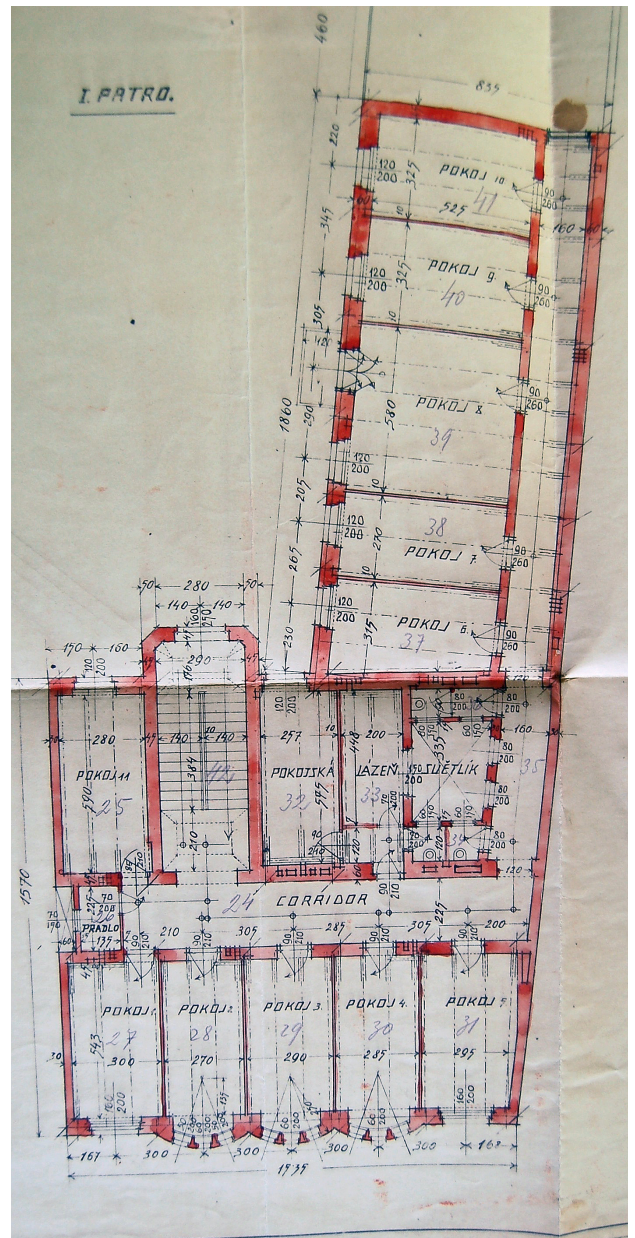
19. Hotel Rosol čp. 29, detail dekoru.



20. Hotel Rosol čp. 29, Jan Kotrnoch, 1912- 1913, zasazení v jižní straně náměstí.



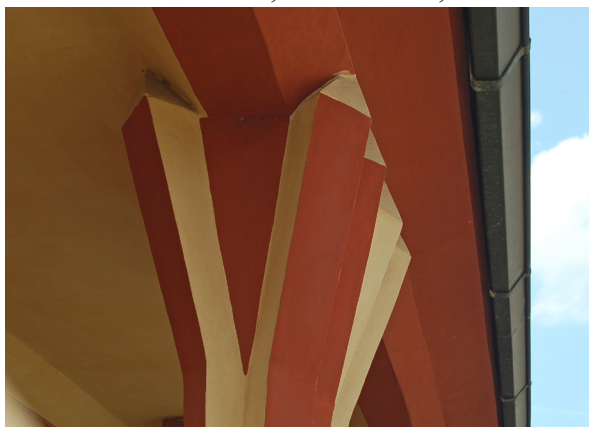
21. Hotel Rosol čp. 29, Jan Kotrnoch, 1912, půdorys 1. NP.



22. Hotel Rosol čp. 29, Jan Kotrnoch, 1912, půdorys 2. NP.



23. Drechselova vila, Pavel Janák, 1912 - 1913, pohled od jihu.



24. Drechselova vila, Pavel Janák, 1912 - 1913, detail hlavice sloupu.



25. Drechselova vila, Pavel Janák, 1912 - 1913, detail řešení vstupní branky.



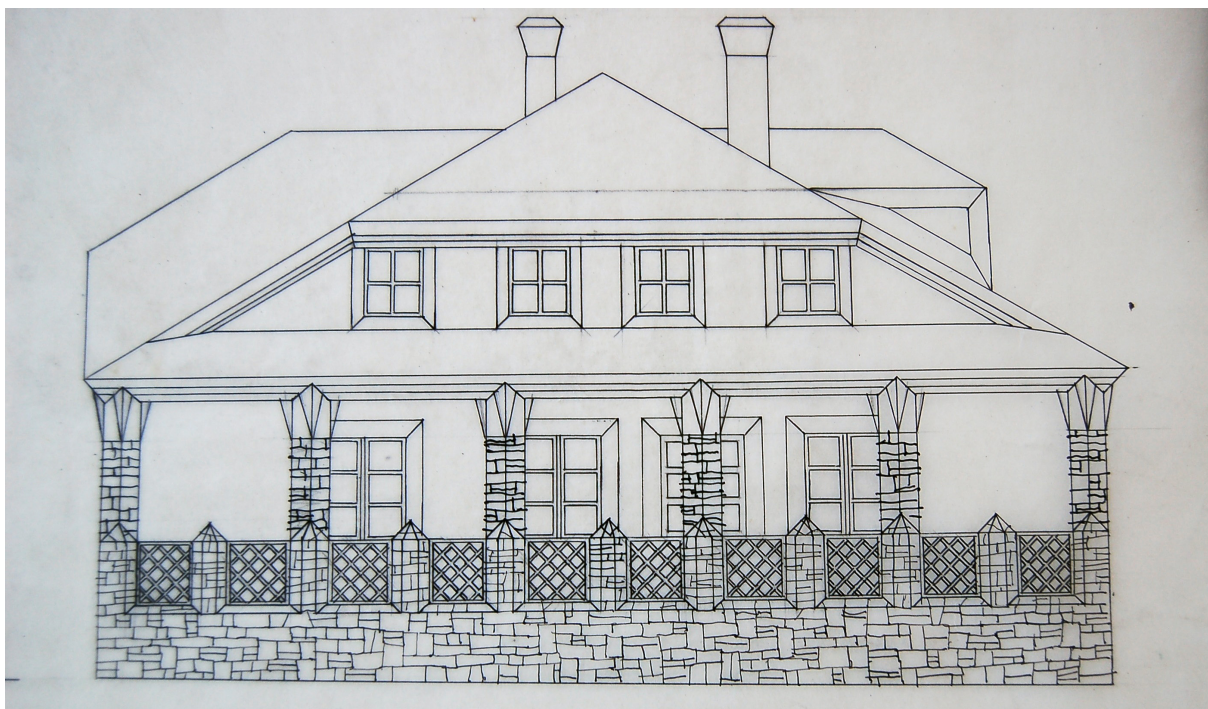
26. Drechselova vila, Pavel Janák, 1912 - 1913, detail okna.



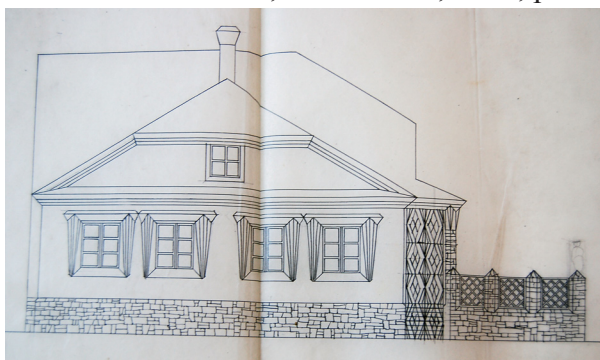
27. Drechselova vila, Pavel Janák, 1912 - 1913, detail fasády.



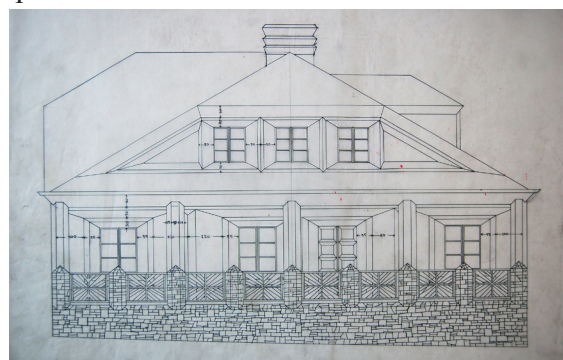
28. Drechselova vila, Pavel Janák, 1912 - 1913, zápraží.



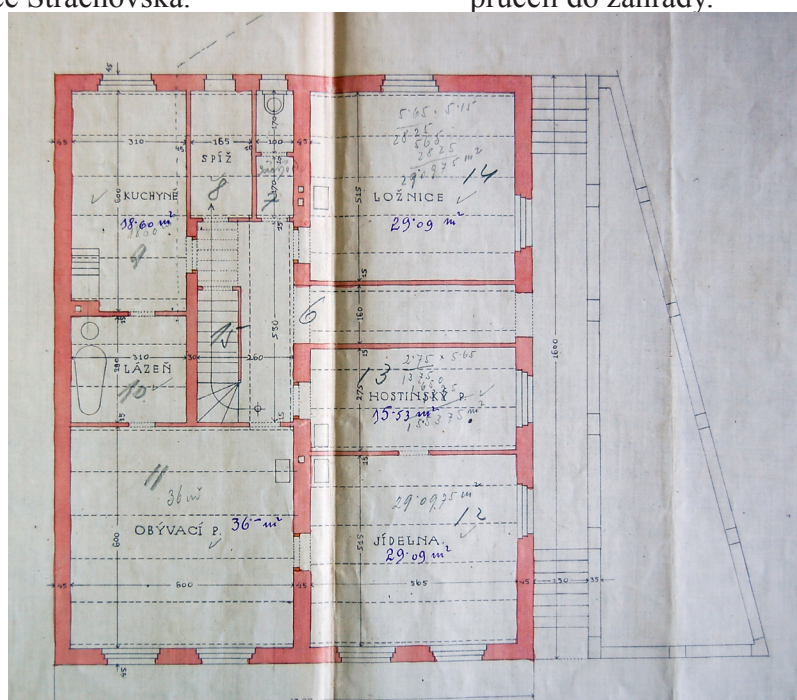
29. Drechselova vila, Pavel Janák, 1912, postranní průčelí.



30. Drechselova vila, Pavel Janák, 1912, průčelí do ulice Strachovská.



31. Drechselova vila, Pavel Janák, 1912, průčelí do zahrady.



32. Drechselova vila, Pavel Janák, 1912, půdorys 1. NP.





32. Fárův dům čp. 13, Pavel Janák, 1913 - 1914, dobová fotografie západní strany náměstí.



33. Fárův dům čp. 13, Pavel Janák, 1913 - 1914, pohled od severovýchodu.



34. Fárův dům čp. 13, detail altánu.



1. Dům U Zlatého soudku čp. 13, před rekonstrukcí.



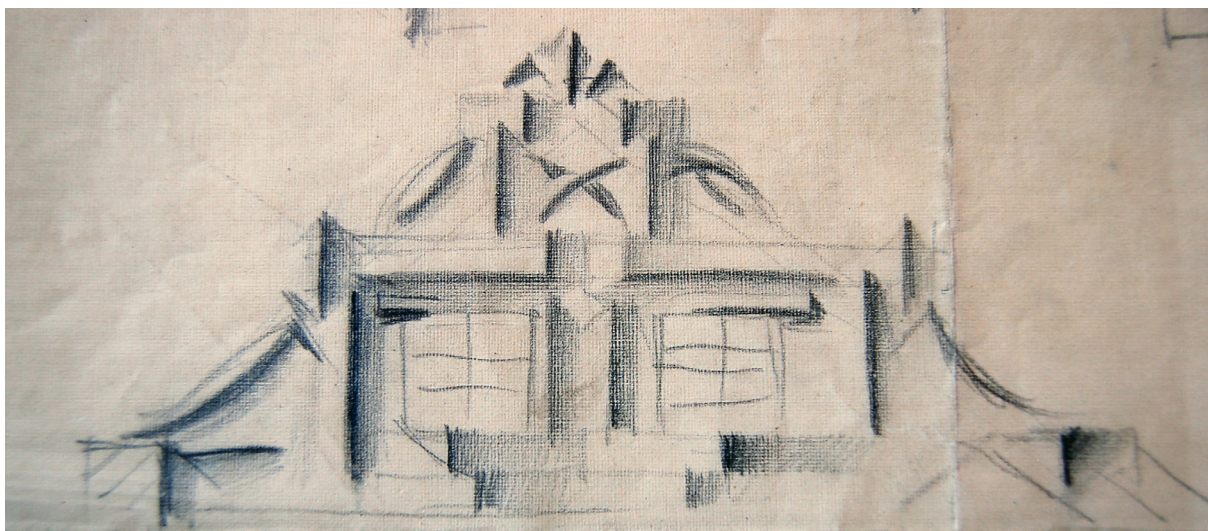
35. Fárův dům čp. 13, dobová foto portálu.



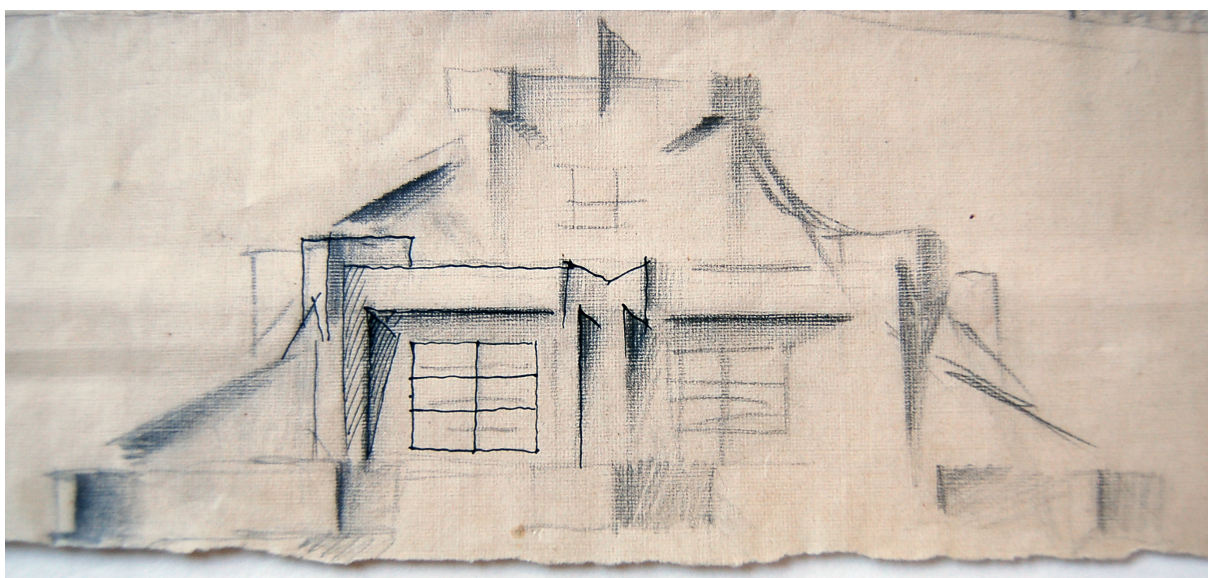
36. Fárův dům čp. 13, Pavel Janák, 1913 - 1914, pohled od severozápadu.



37. Fárův dům čp. 13, Pavel Janák, 1913 - 1914, detail portálu.



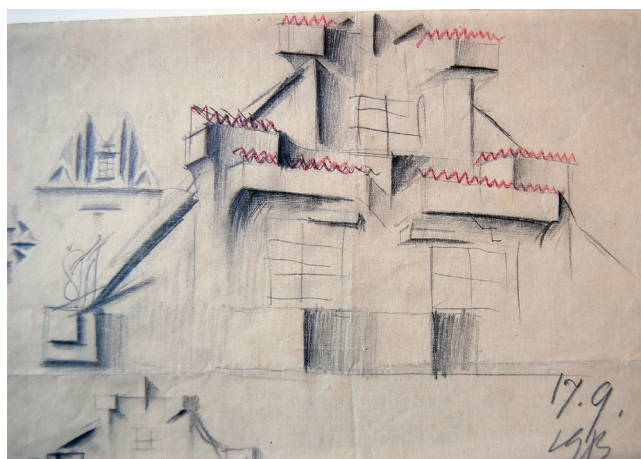
40. Nerealizovaný návrh štítu domu čp.13, Pavel Janák, 1913.



41. Nerealizovaný návrh štítu domu čp.13, Pavel Janák, 1913.



42. Nerealizovaný návrh štítu domu čp.13, Pavel Janák, 1913.



43. Nerealizovaný návrh štítu domu čp.13, Pavel Janák, 1913.





48. Nemocnice Počátky, Ladislav Novotný, 1908, pohled od východu.



49. Počátky, dům čp. 340, Antonín a Bohumil Hübschmannovi, 1914-1915, pohled od jihu.



50. Hotel Modrá Hvězda čp. 33, Ladislav Novotný, 1912, průčelí do náměstí.



51. Počátky, vlastní dům Ladislava Novotného čp. 90, Ladislav Novotný, pohled od západu.



52. SPŠ Stavební České Budějovice, Antonín Hübschmann, 1910, foto z r. 1925.



53. Dům čp. 836, Ladislav Novotný, 1911 - 1912, pohled od východu.



54. Dům čp. 836, Ladislav Novotný, 1911 - 1912, pohled na arkýř.



55. Dům čp. 836, Ladislav Novotný, 1911 - 1912, detail druhého podlaží.



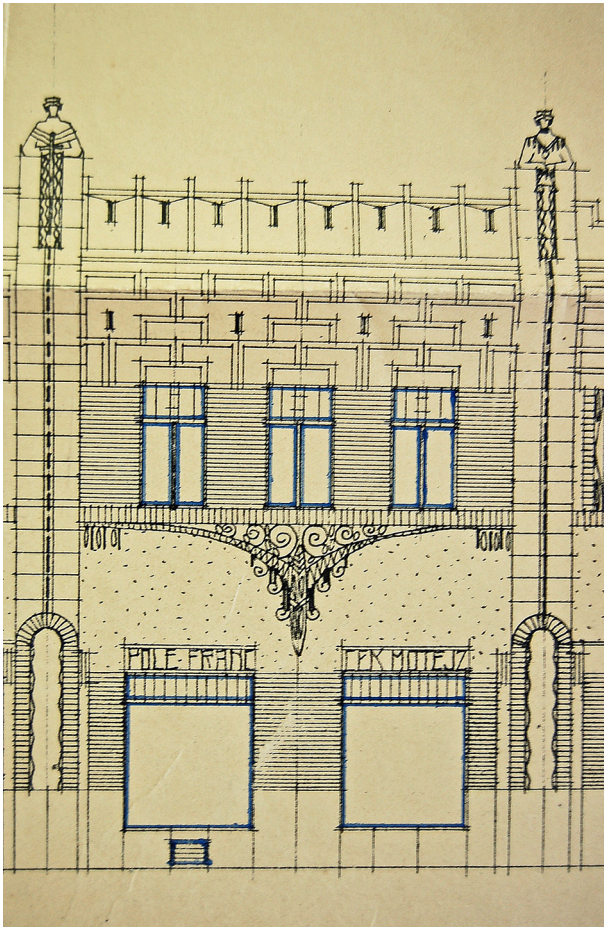
56. Dům čp. 836, Ladislav Novotný, 1911 - 1912, detail dekoru.



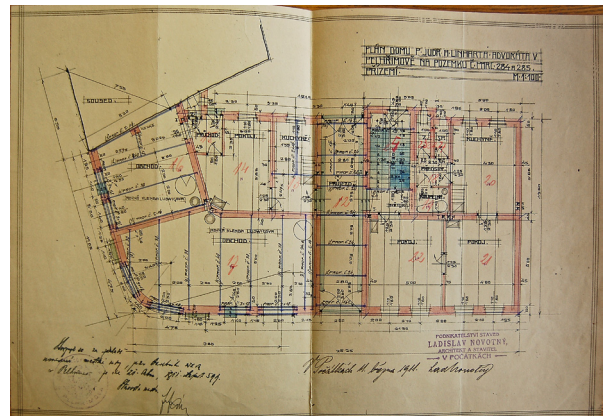
57. Dům čp. 836, Ladislav Novotný, 1911 - 1912, dobová fotografie.



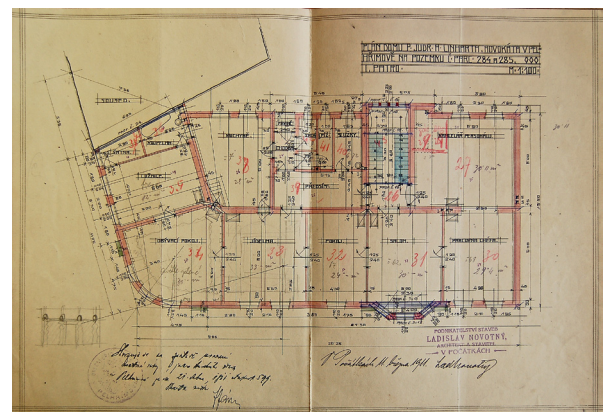
58. Dům čp. 836, Ladislav Novotný, 1911, plán průčelí.



59. Dům čp. 836, Ladislav Novotný, 1911, detail fasády.



60. Dům čp. 836, Ladislav Novotný, 1911, půdorys 1. NP.



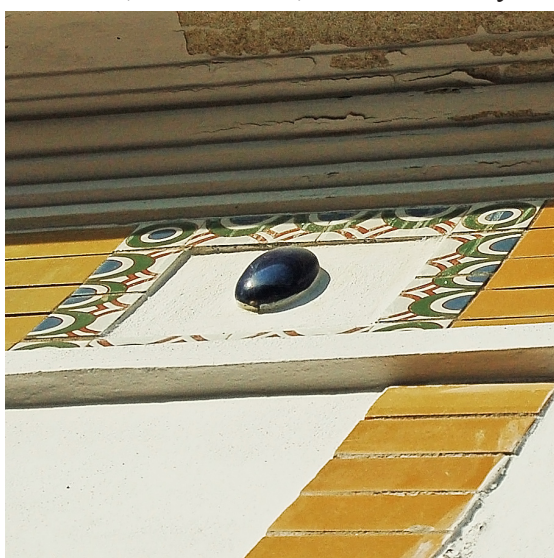
61. Dům čp. 836, Ladislav Novotný, 1911, půdorys 2. NP.



62. Vila Marie Jelínkové čp. 333, Jan Kotrnoch, 1913 - 1914, pohled od západu.



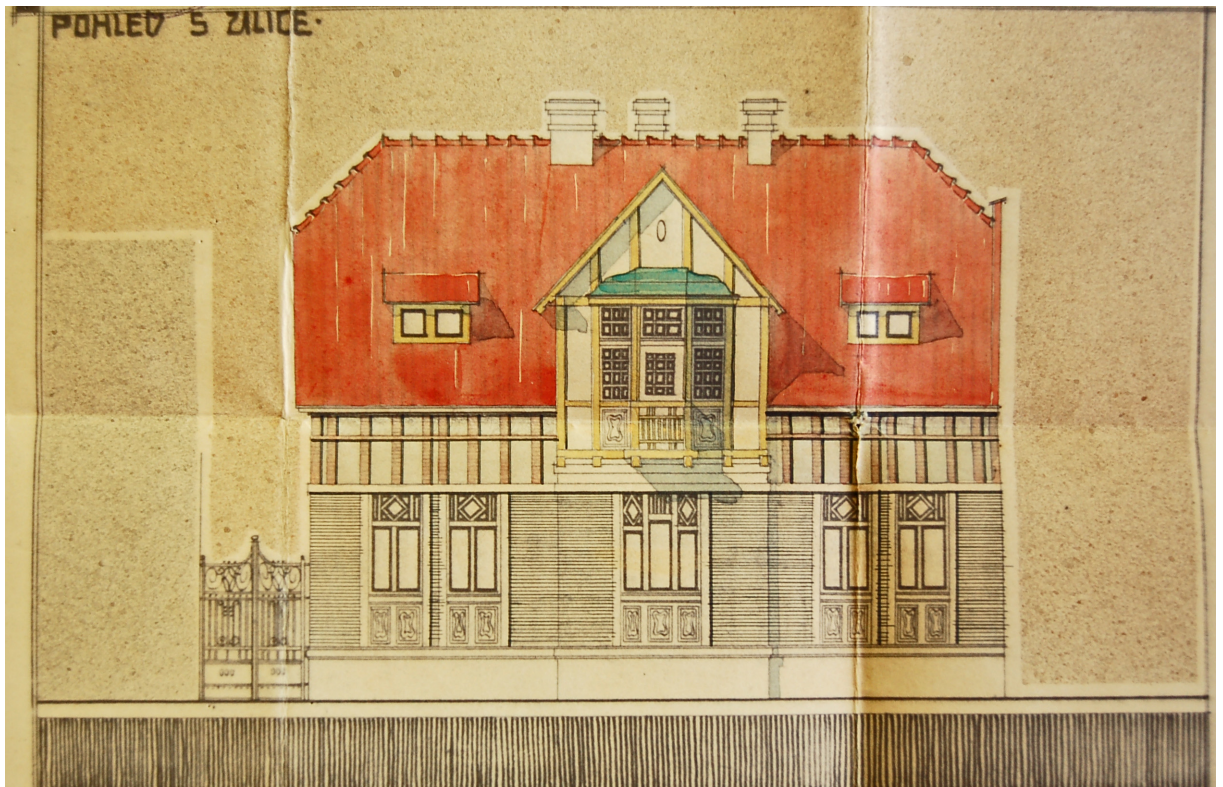
63. Vila Marie Jelínkové čp. 333, Jan Kotrnoch, 1913 - 1914, dekor nad okny.



64. Vila Marie Jelínkové čp. 333, Jan Kotrnoch, 1913 - 1914, detail výzdoby.



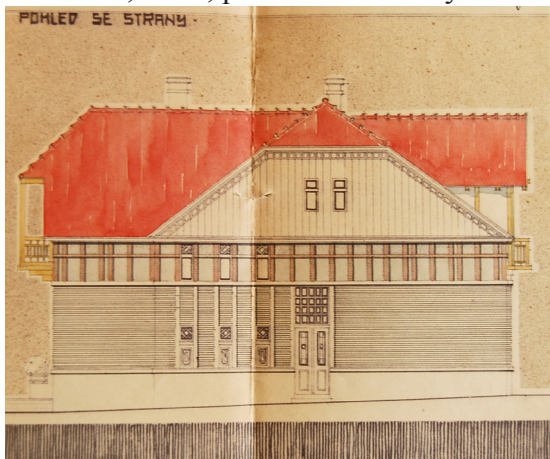
65. Vila Marie Jelínkové čp. 333, Jan Kotrnoch, 1913 - 1914, pohled od jihozápadu.



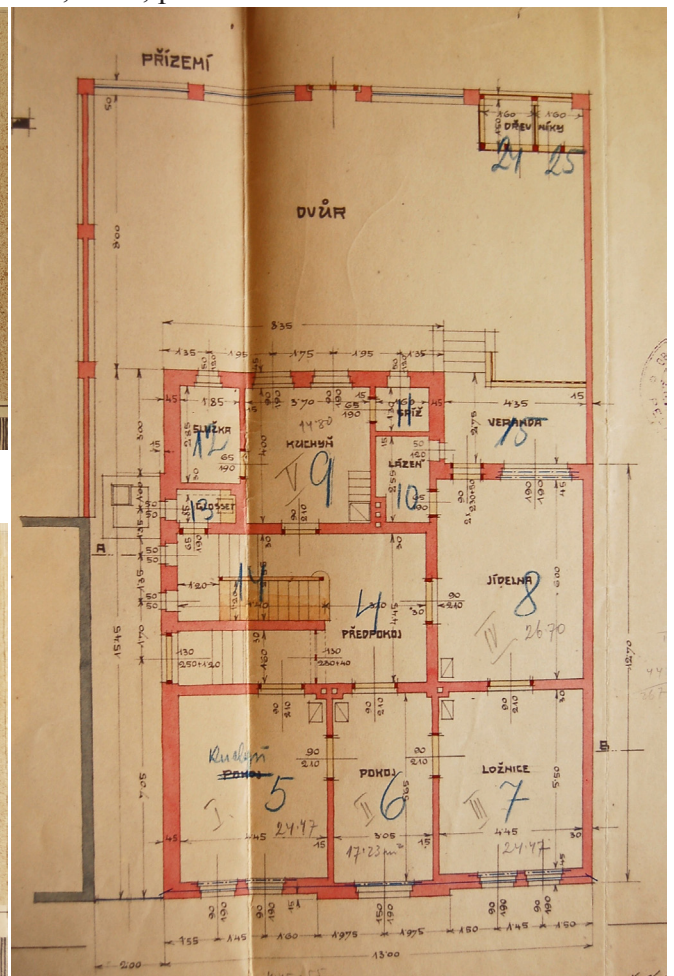
66. Vila Marie Jelínkové čp. 333, Jan Kotrnoch, 1913, průčelí do ulice.



67. Vila Marie Jelínkové čp. 333, Jan Kotrnoch, 1913, průčelí do zahrady.



68. Vila Marie Jelínkové čp. 333, Jan Kotrnoch, 1913, pohled severozápadní.



69. Vila Marie Jelínkové čp. 333, Jan Kotrnoch, 1913, půdorys 1.NP.





70. Vánova vila čp. 127, Jan Legát, 1923 - 1924, pohled od východu.



71. Vánova vila čp. 127, Jan Legát, 1923 - 1924, hlavní vstup.



72. Vánova vila čp. 127, Jan Legát, 1923 - 1924, pohled na arkýře.



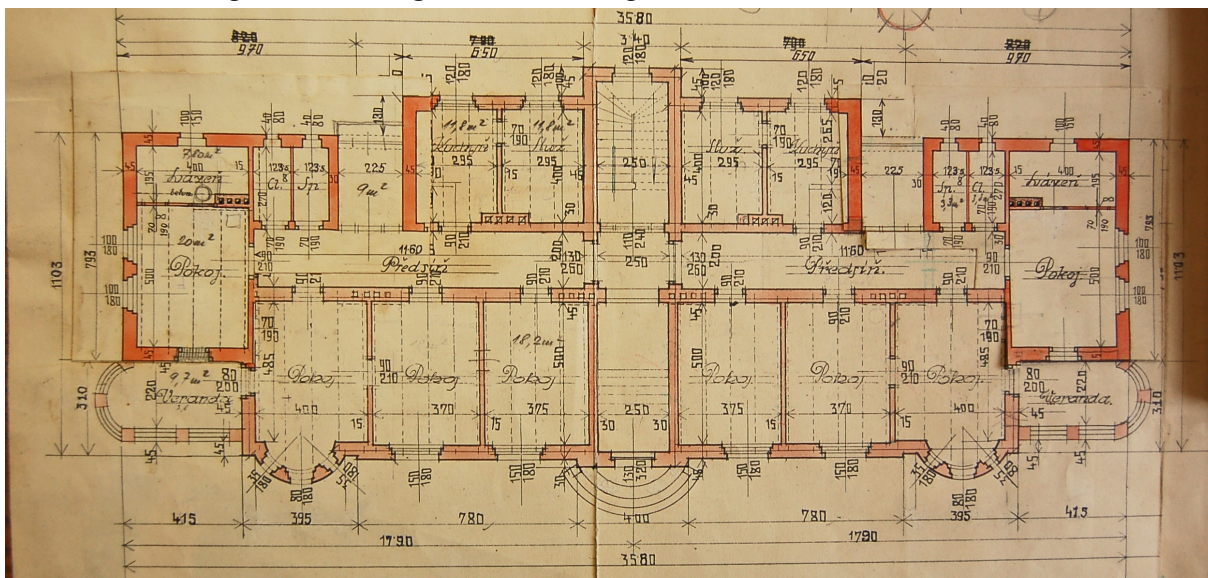
73. Vánova vila čp. 127, Jan Legát, 1923 - 1924, pohled na nárožní arkýř, od severozápadu.



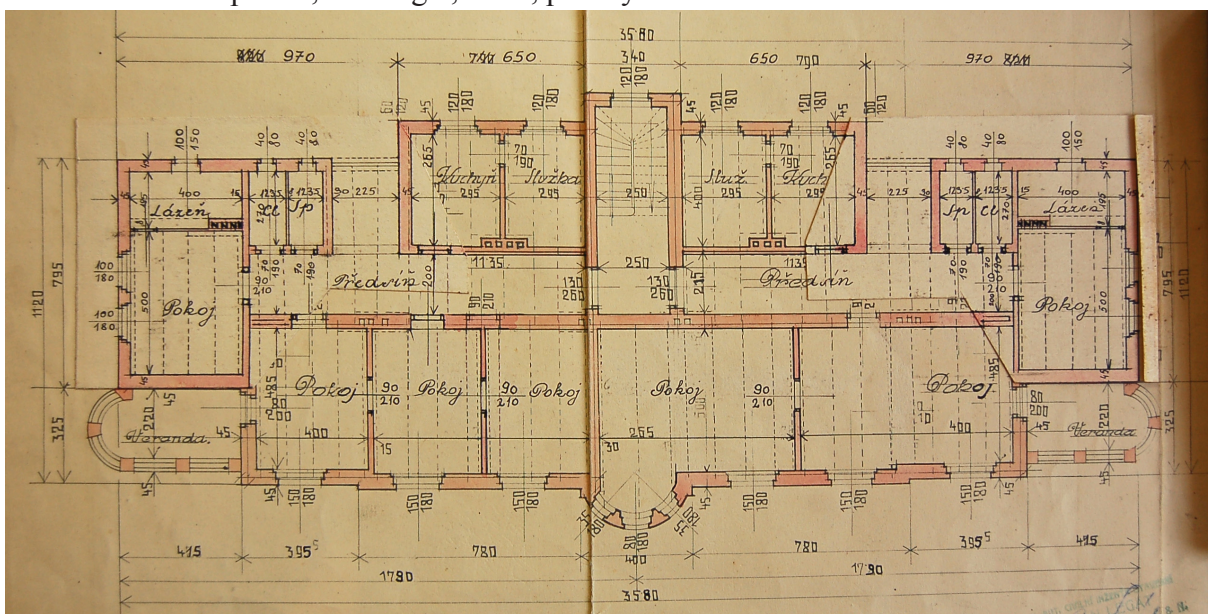
74. Vánova vila čp. 127, Jan Legát, 1923 - 1924, dobová fotografie.



75. Váňova vila čp. 127, Jan Legát, 1923, návrh průčelí.



76. Váňova vila čp. 127, Jan Legát, 1923, půdorys 1. NP.



77. Váňova vila čp. 127, Jan Legát, 1923, půdorys 2. NP.



78. Obchodní dům firmy Fleischl a Herrmannové čp. 823, František a Václav Kavalírové, 1913 - 1914, pohled od severu.



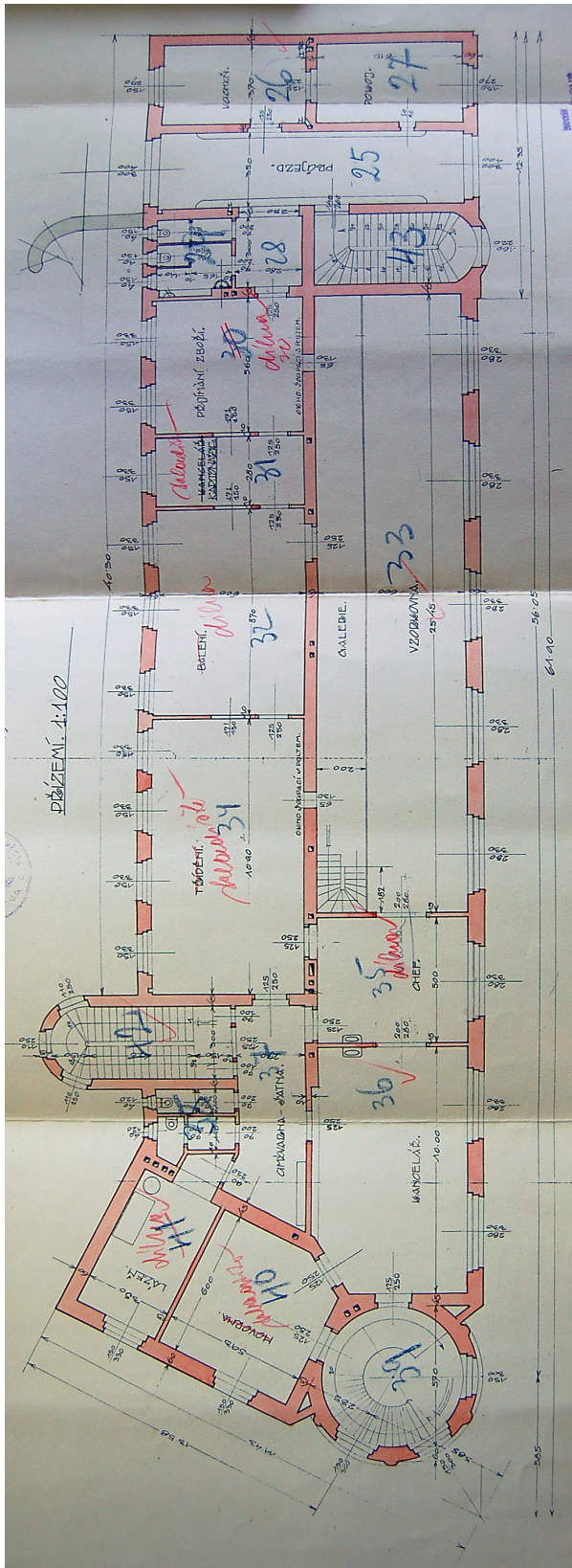
79. Obchodní dům Fleischl a Herrmannové, pohled na vjezdovou část.



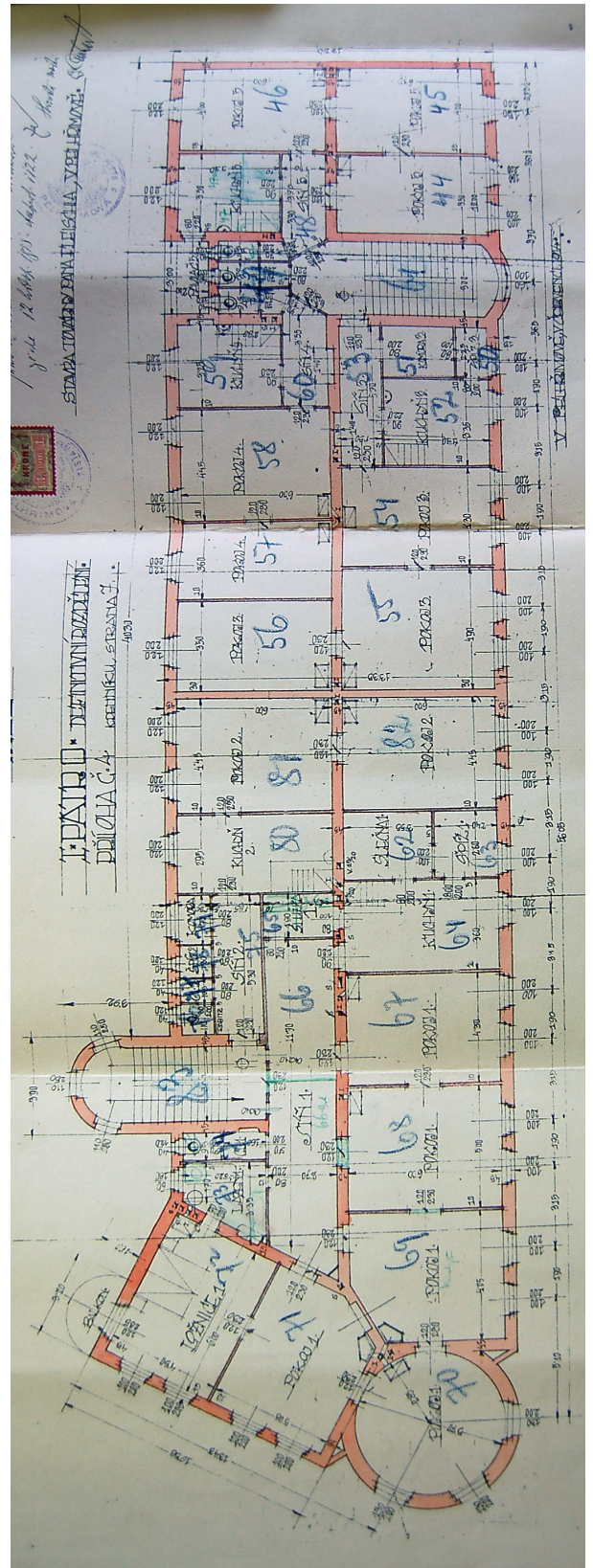
80. Obchodní dům Fleischl a Herrmannové, pohled na kratší křídlo.



81. Obchodní dům Fleischl a Herrmannové, detail dekoru pilastru.



82. Obchodní dům firmy Fleischl a Herrmannové, František s Václav Kavalírové, 1913, půdorys 1. NP



83. Obchodní dům firmy Fleischl a Herrmannové, František s Václav Kavalírové, 1913, půdorys 2. NP



84. Masarykovy chlapecké školy, Jaroslav Kabeš, Václav Vejrych, 1923 - 1926, pohled od západu.



85. Masarykovy chlapecké školy, Jaroslav Kabeš, Václav Vejrych, 1923 - 1926, detail vstupu.



86. Masarykovy chlapecké školy, Jaroslav Kabeš, Václav Vejrych, 1923 - 1926, detail oken.



87. Masarykovy chlapecké školy, Jaroslav Kabeš, Václav Vejrych, 1923 - 1926, pohled do zahrady a boční vstup.



88. Masarykovy chlapecké školy, Jaroslav Kabeš, Václav Vejrych, 1923 - 1926, detail oken.