

Přílohy

Příloha č.1 – Popis průběhu dýchání

Proband č. 2 sed (P2-sed) - žena

P2-sed1

Největší průměrná vzdálenost na hrudníku byla zaznamenána v oblasti břicha a dolního hrudníku, nejmenší v oblasti horního hrudníku. Probandka dýchala rychlostí 5 dechů/min. Nejplynulejší graf je patrný v horním hrudním segmentu, naopak oblast břicha a dolního hrudníku vykazuje nepravidelné křivky a v čase mají grafy vzrůstající tendenci.

- Th12-pupík – 24,72 cm
- Th8-PX – 23,3 cm
- Th6-6.ž. – 20,61 cm
- Th2-HS – 13,89 cm

P2-sed2

Probandka dýchala rychlostí 5 dechů/min.

Vzdálenosti na hrudníku jsme mohli sestupně seřadit takto:

- Th12-pupík – 25,11 cm
- Th8-PX – 22,74 cm
- Th6-6.ž. – 20,34 cm
- Th2-HS – 13,9 cm

P2-sed3

Rychlost se oproti 2. minutě mírně zpomalila - 6 dechů/min a na druhé straně vzdálenosti na hrudníku nabraly menších rozměrů, dech již nebyl tak prohloubený.

- Th12-pupík – 23,47 cm
- Th8-PX – 22,48 cm
- Th6-6.ž. – 20,3 cm
- Th2-HS – 13,85 cm

Proband č. 3 sed (P3-sed) – žena

P3-sed1

Největší exkurze patrné v oblasti břišní stěny, dále byly naměřeny největší vzdálenosti postupně v oblastech dolní hrudník, poté střední a nejméně horní hrudník. Rychlost 5 dechů/min.

Největší exkurze patrné v oblasti břišní stěny, dále byly naměřeny největší vzdálenosti postupně dolní hrudník, poté střední a nejméně horní hrudník. Rychlost 5 dechů/min.

- Th12-pupík – 23,67 cm
- Th8-PX – 23,43 cm
- Th6-6.ž. – 22,67 cm
- Th2-HS – 15,17 cm

P3-sed2

Opět nejvyšší výchylky v oblasti břicha. V segmentu Th6-6.ž. se ze začátku objevovalo nepravidelné dýchání, které se zpravidlnilo až ve 2. polovině. Rychlost 5 dechů/min.

- Th12-pupík – 23,71 cm
- Th8-PX – 23,36 cm
- Th6-6.ž. – 22,07 cm
- Th2-HS – 15,09 cm

P3-sed3

Oproti 2 minutě se nejvyšší průměrná vzdálenost posunula z oblasti břicha do oblasti dolního hrudníku. Probandka dýchala pomaleji - 6 dechů/min.

- Th8-PX – 23,35 cm
- Th12-pupík – 22,76 cm
- Th6-6.ž. – 22,59 cm
- Th2-HS – 15,17 cm

Proband č.4 sed (P4-sed)

P4-sed1

Největší průměrná vzdálenost byla naměřena v oblasti dolního hrudníku. Poté břicha a středního hrudníku. Dýchal rychlostí 6 dechů/min.

- Th8-PX – 27,26 cm
- Th12-pupík – 25,41 cm
- Th6-6.ž. – 25,1 cm
- Th2-HS – 15,71 cm

P4-sed2

Ve 2. minutě sedu byla nejvyšší průměrná vzdálenost hrudníku v oblasti břicha, poté střední, horní hrudní a až nakonec dolní hrudní. Rychlost dýchání 6 dechů/min.

- Th12-Pupík – 25,57
- Th6-6.ž. – 25,16
- Th2-HS – 15,75
- Th8-PX – 11,46

P4-sed3

Ve 3. minutě se dýchání výrazně posunulo do oblasti břicha. Následně vzdálenosti na hrudníku se řadily postupně od nejvyšší (oblast břicha) po nejnižší (oblast podklíčků). Rychlost dýchání 6 dechů/min.

- Th12-pupík – 38,63 cm
- Th8-PX – 27,47 cm
- Th6-6.ž. – 25,18 cm
- Th2-HS – 15,8 cm

Proband č.2 stoj (P2-stoj)

P2-stoj1

Můžeme pozorovat rozdíly v průběhu křivek mezi jednotlivými oblastmi. Například červená křivka znázorňuje rychlejší dosažení maxima při nádechu a naopak pozvolnější dosažení minima při výdechu. Zelená křivka (dolní hrudní segment) kratší dosažení maxima, stagnace v maximálním bodu a opět kratší průběh křivky do minima. Modrá barva (horní hrudník) srovnatelně dlouhý průběh křivka do maxima i do minima. Fialová křivka (břišní segment) vykazuje nepravidelné křivky, jež můžeme spatřit více peaků než-li počet dechů. Rychlost dýchání 7 dechů/min.

- Th8-PX – 22,3 cm
- Th12-pupík – 21,71 cm
- Th6-6.ž. – 20,24 cm
- Th2-HS – 13,98 cm

P2 - stoj2

Průběhy křivek zůstávají srovnatelné s 1. minutou. Dýchání se zpomalilo na rychlost 6 dechů/min.

- Th8-PX – 22,3 cm
- Th12-pupík – 21,31 cm

- Th6-6.ž. – 17,17 cm
- Th2-HS – 14,06 cm

P2-stoj3

Ve 3. minutě se dýchání velmi znepravidlenilo a průběh křivek již nebyl tak plynulý. Výrazně došlo ke zvýšení vzdálenosti v horním hrudním segmentu. Rychlost 6 dechů/min.

- Th8-PX – 22,06 cm
- Th2-HS – 21,83cm
- Th12-pupík – 21,2 cm
- Th6-6.ž.– 20,12 cm

Proband č. 3 stoj (P3-stoj) – žena

P3-stoj1

Největší výchylky byly patrné v oblasti břicha, kde křivka vykazovala i největší pravidelnost. Probandka dýchala rychlostí 6 dechů/min.

- Th12-Pupík – 23,71
- Th8-PX – 23,26
- Th6-6.ž. – 22,55
- Th2-HS – 15,16

P3-stoj2

Průběh křivek je srovnatelný s 1 minutou. Počet dechů za minutu 6.

- Th12-Pupík – 23,84
- Th8-PX – 23,27
- Th6-6.ž. – 22,58
- Th2-HS – 15,18

P3-stoj3

Nedochází k výrazným změnám oproti předešlým minutám. Pouze došlo k poklesu vzdáleností v oblasti dolního hrudníku a lehkému zvýšení ve středním hrudníku. 6 dechů/min.

- Th12-Pupík – 24,04
- Th6-6.ž. – 22,68
- Th8-PX – 22,44
- Th2-HS – 15,2

Proband č.4 stoj (P4-stoj)

P4-stoj1

Nejvyšší vzdálenost byla naměřena v oblasti dolního hrudníku a břicha, kde také křivky dosahovaly strmějších peaků než v horním a středním hrudním segmentu. Rychlost dýchání 5 dechů/min.

- Th8-PX – 27,12 cm
- Th12-pupík – 26,2 cm
- Th6-6.ž. – 25,12 cm
- Th2-HS – 15,81 cm

P4-stoj2

Průběh křivek vykazuje podobné charakteristiky jako v 1.minutě. 5 dechů/min.

- Th8-PX – 27,14 cm
- Th12-pupík – 26,21 cm
- Th6-6.ž. – 25,1 cm
- Th2-HS – 15,82 cm

P4-stoj3

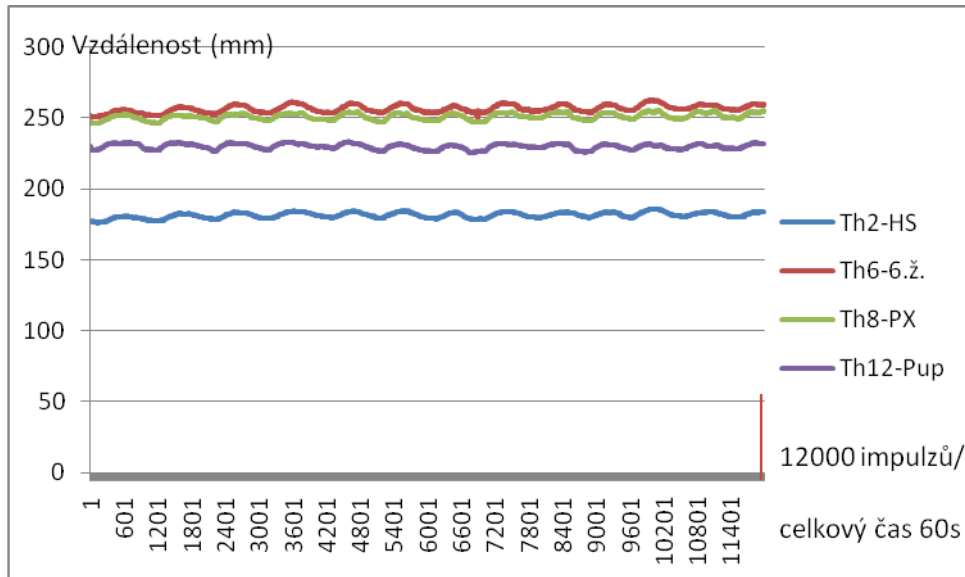
Opět podobný průběh křivek.5,5 dechů/min.

- Th8-PX – 27,21 cm
- Th12-pupík – 26,32 cm
- Th6-6.ž. – 25,14 cm
- Th2-HS – 15,28 cm

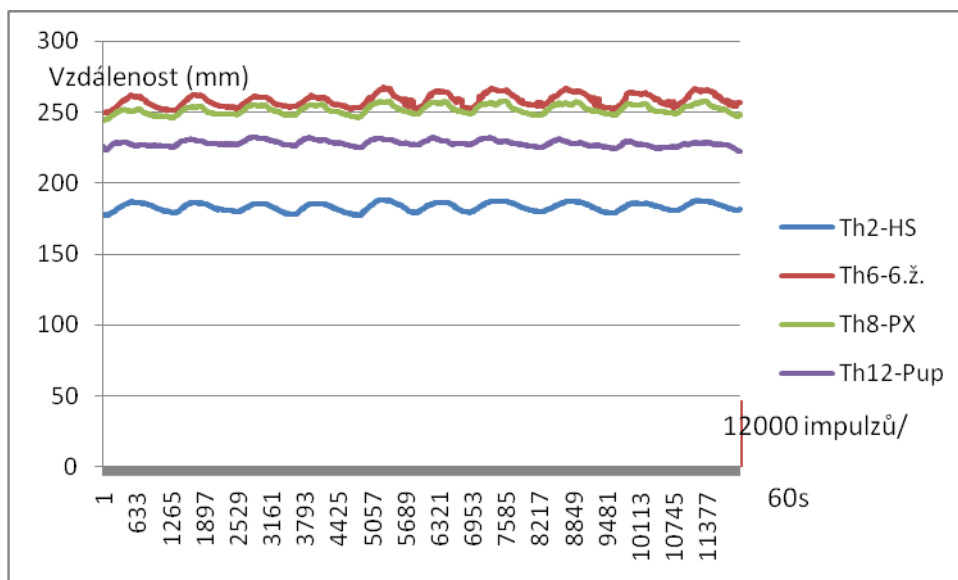
Příloha č. 2 - Grafy průběhu vzdáleností 2 bodů ve 4 segmentech v sagitální rovině během dýchání

Proband č.1, sed

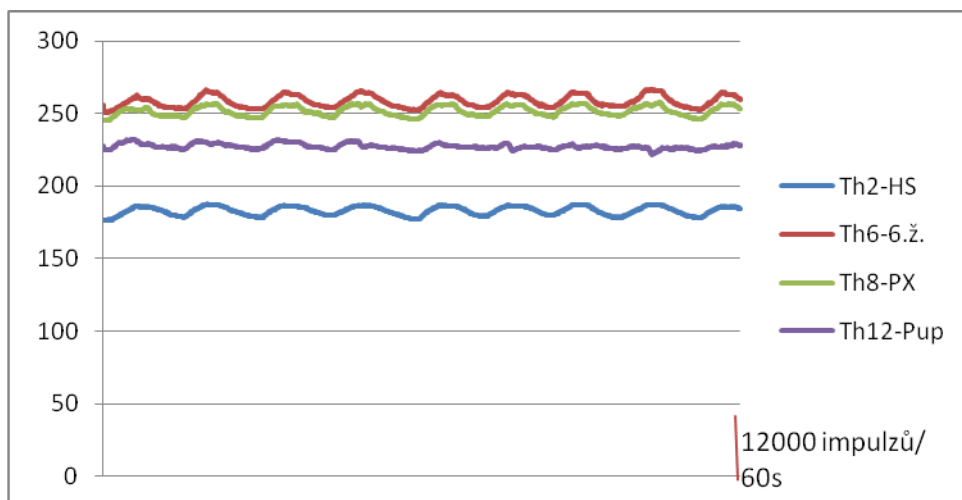
1.minuta



2.minuta

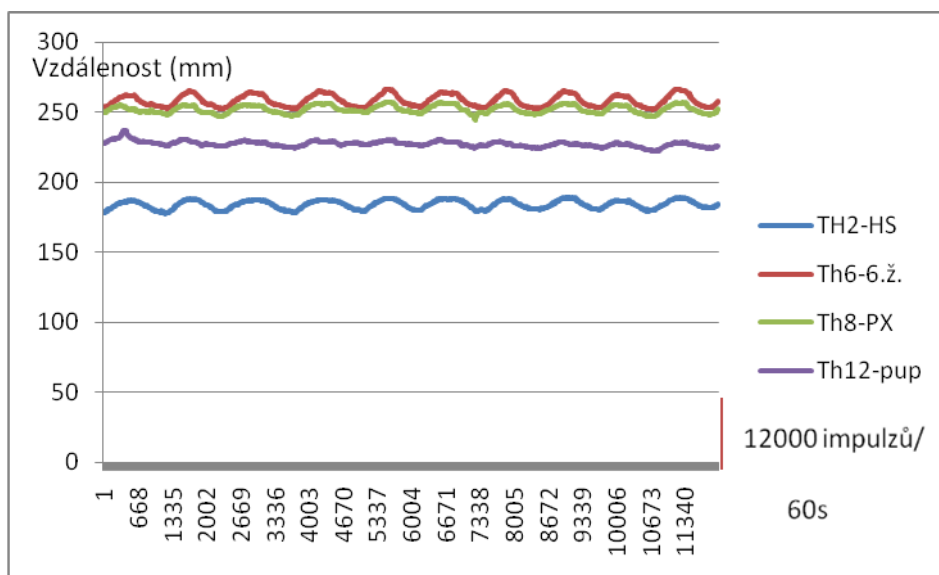


3.minuta

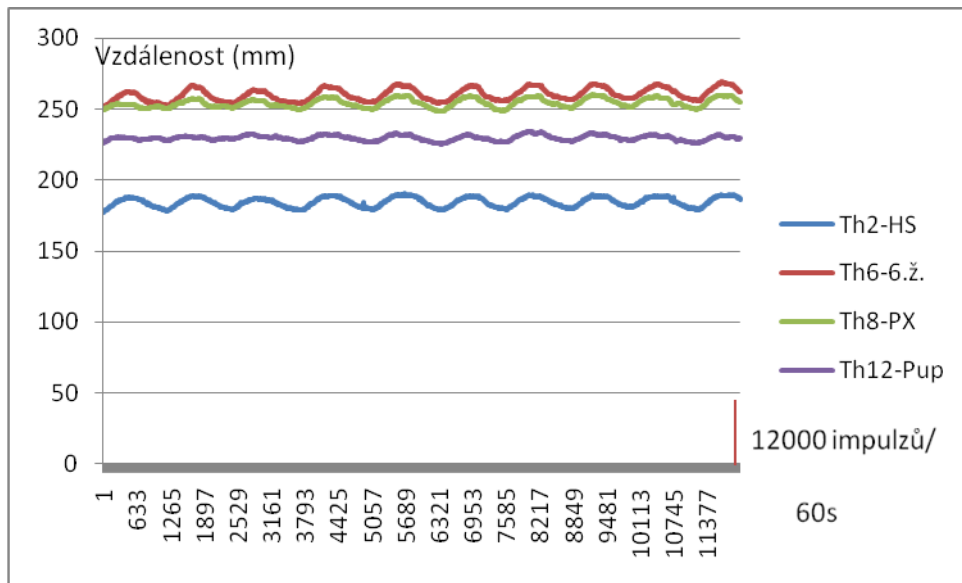


Proband č.1, stoj

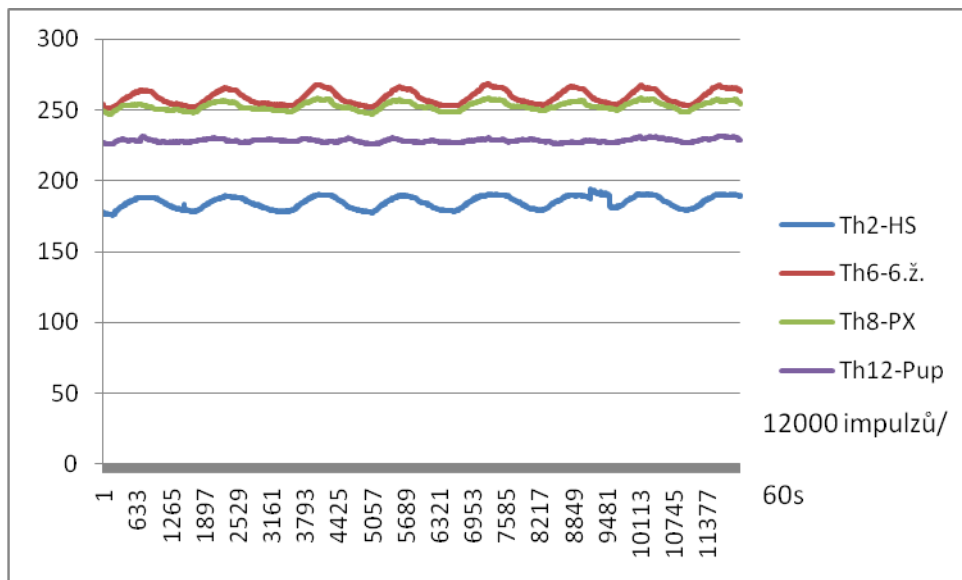
1.minuta



2.minuta

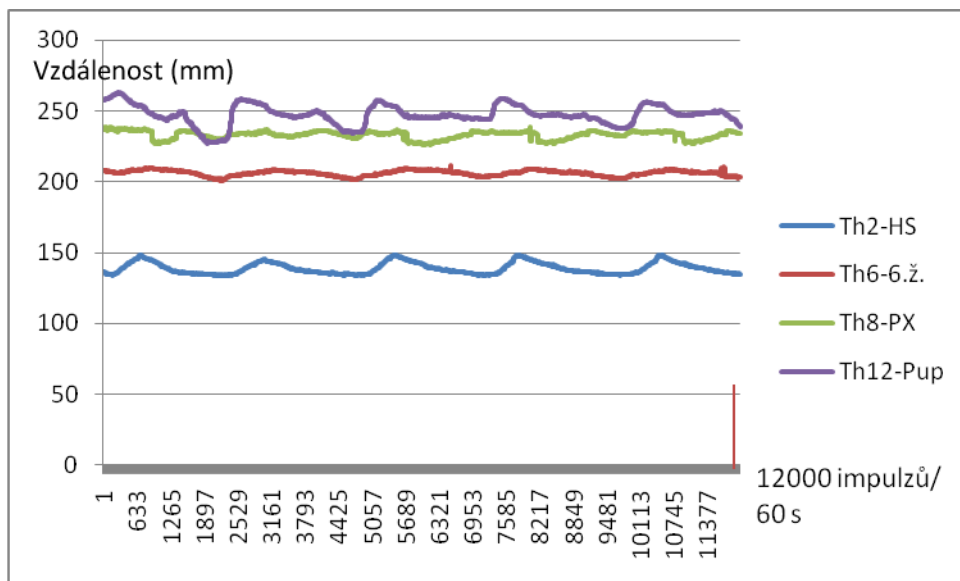


3.minuta

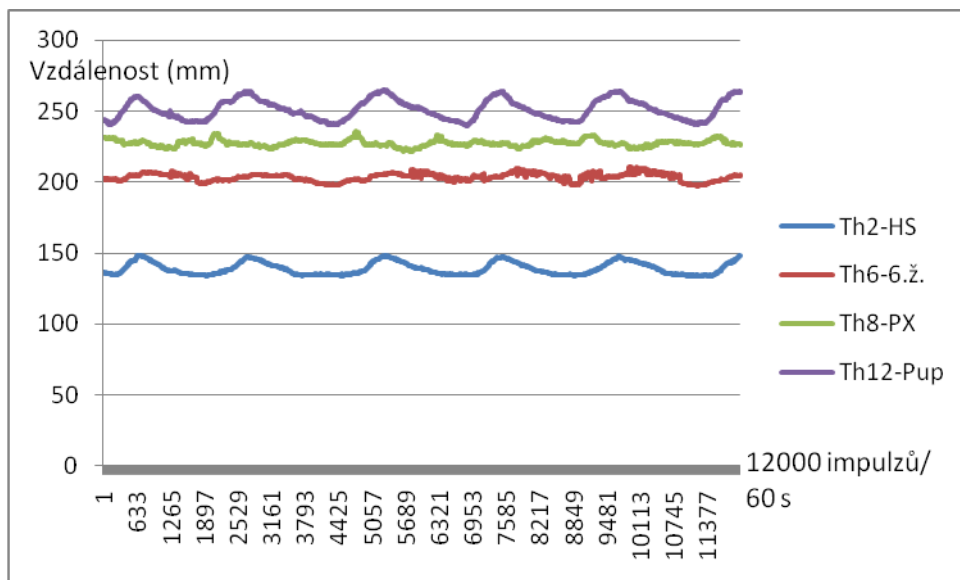


Proband č.2, sed

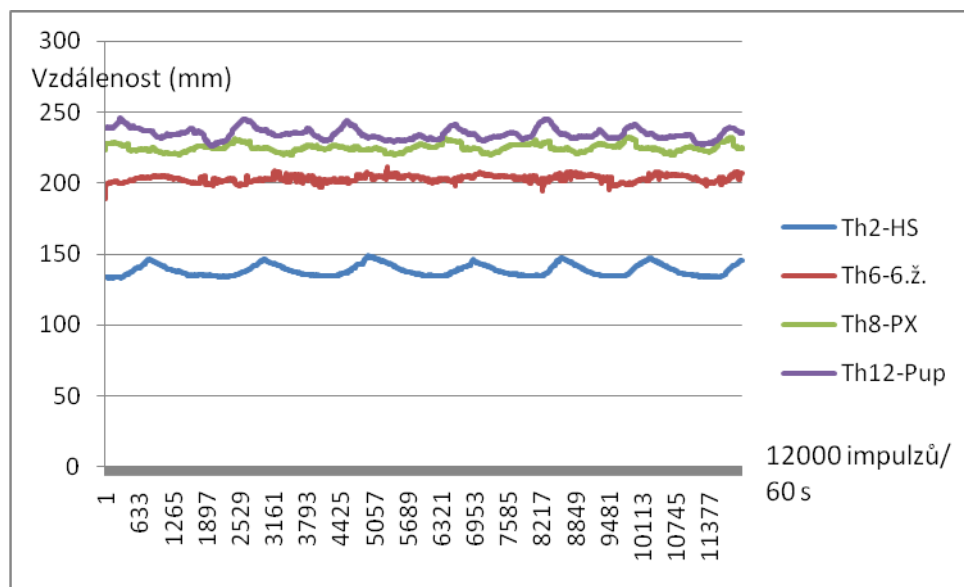
1.minuta



2.minuta

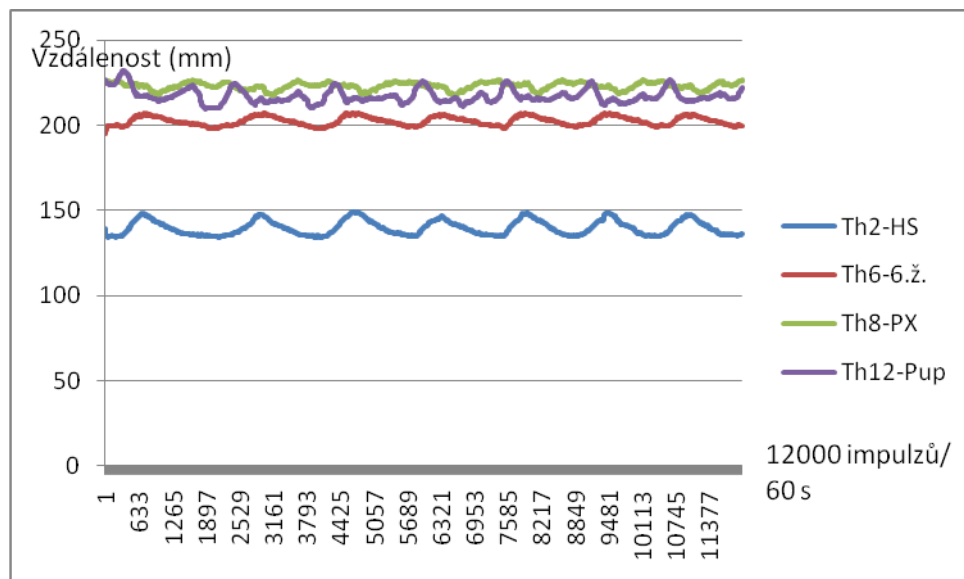


3.minuta

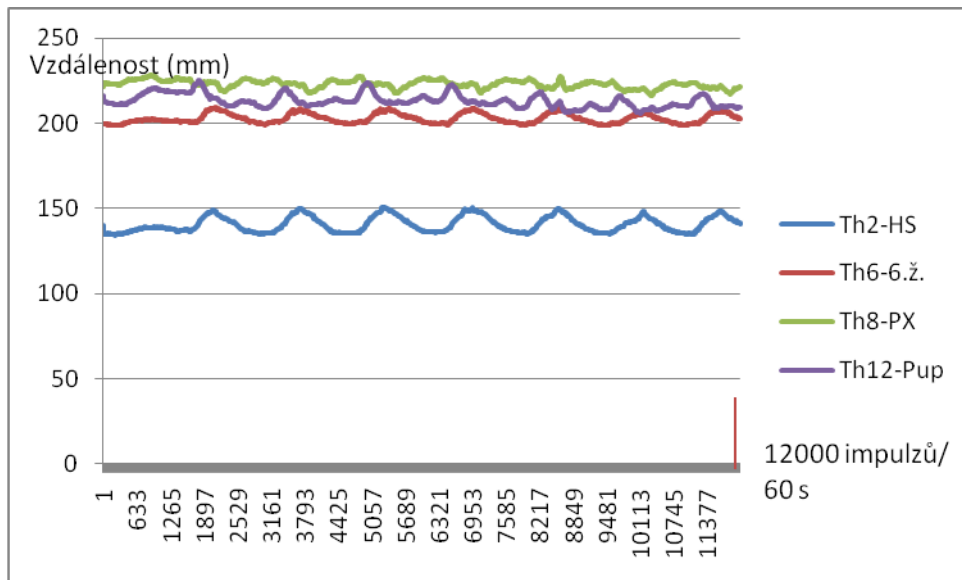


Proband č.2, stoj

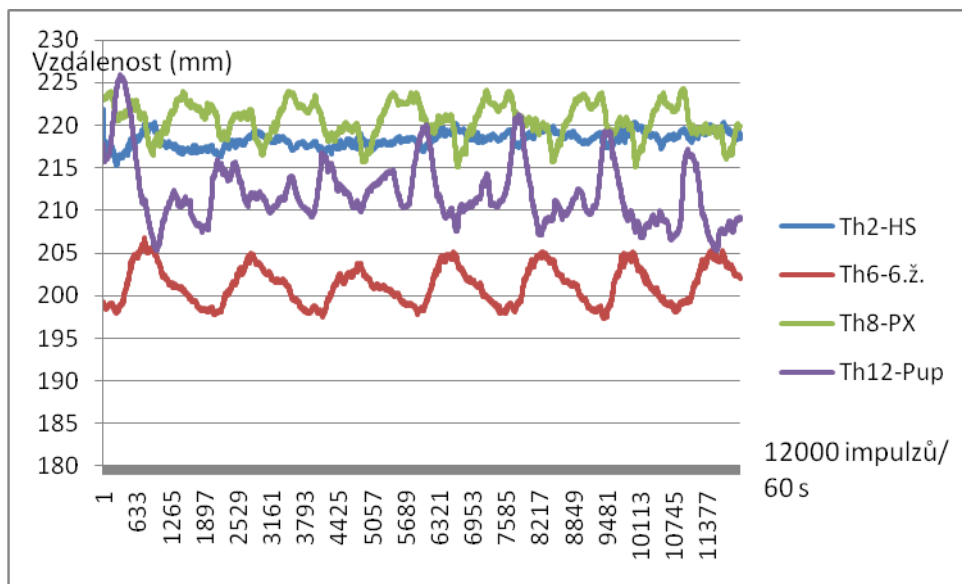
1.minuta



2.minuta

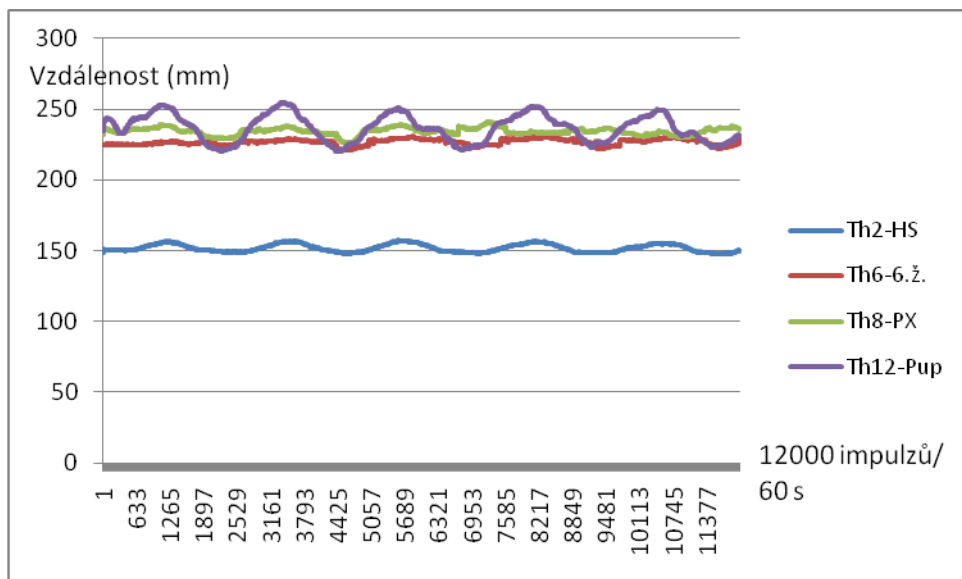


3.minuta

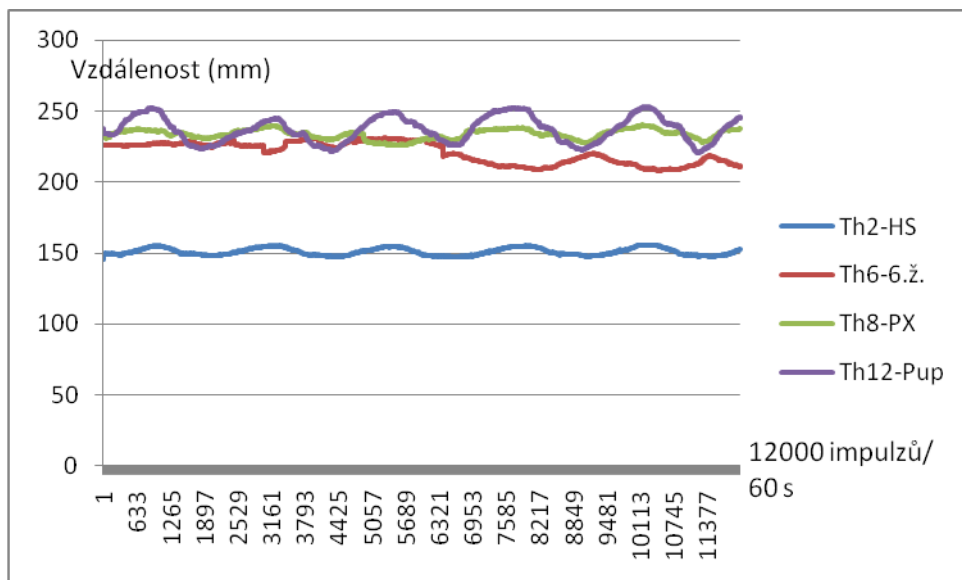


Proband č.3, sed

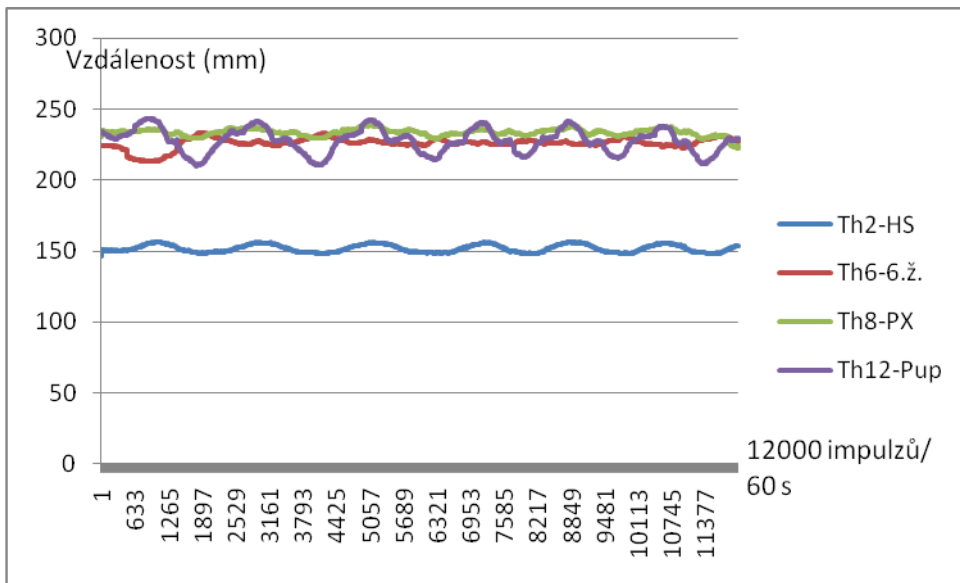
1.minuta



2.minuta

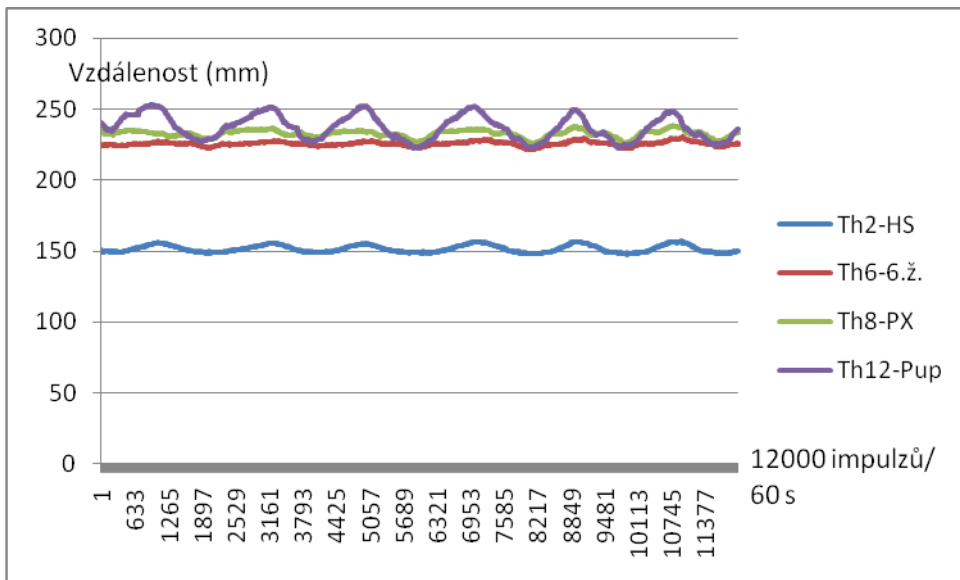


3.minuta

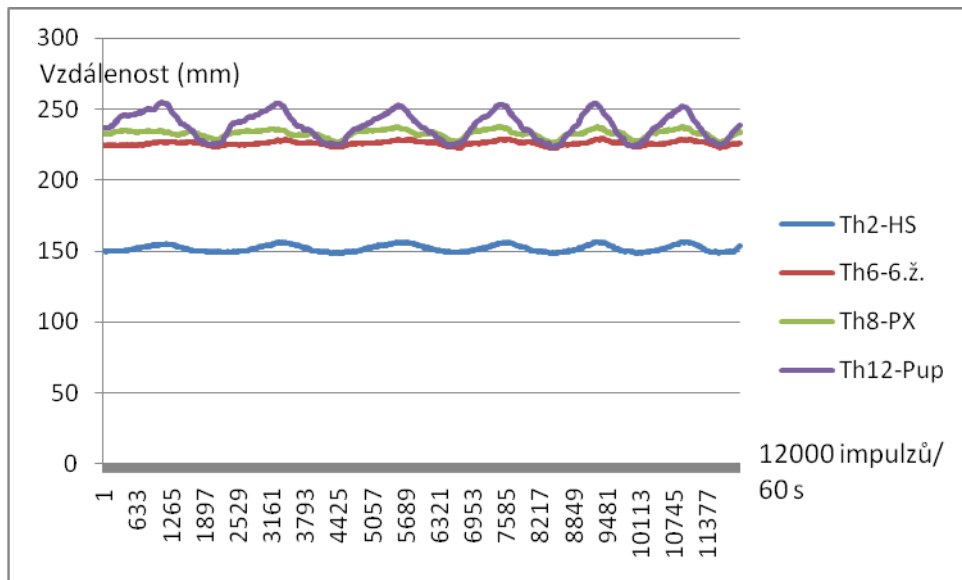


Proband č.3, stoj

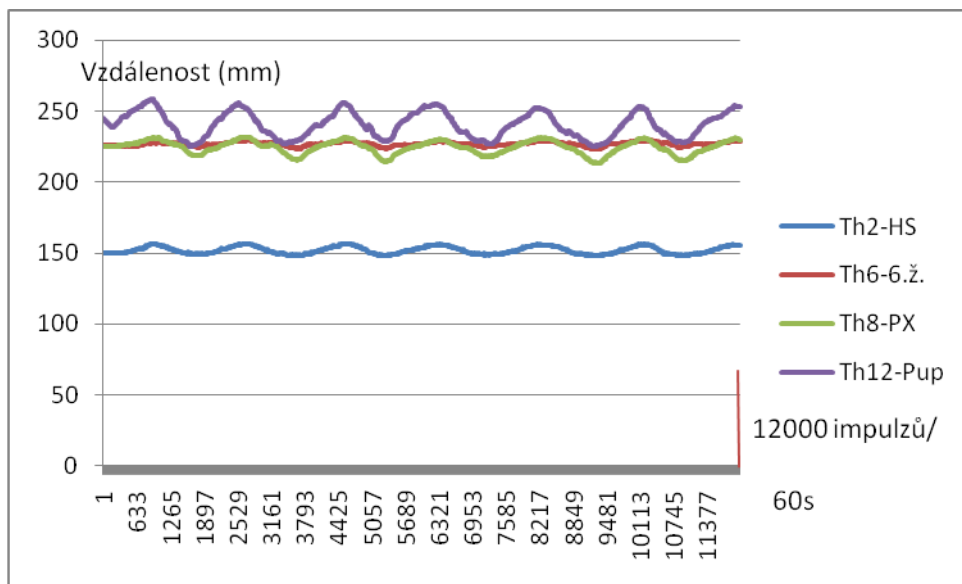
1.minuta



2.minuta

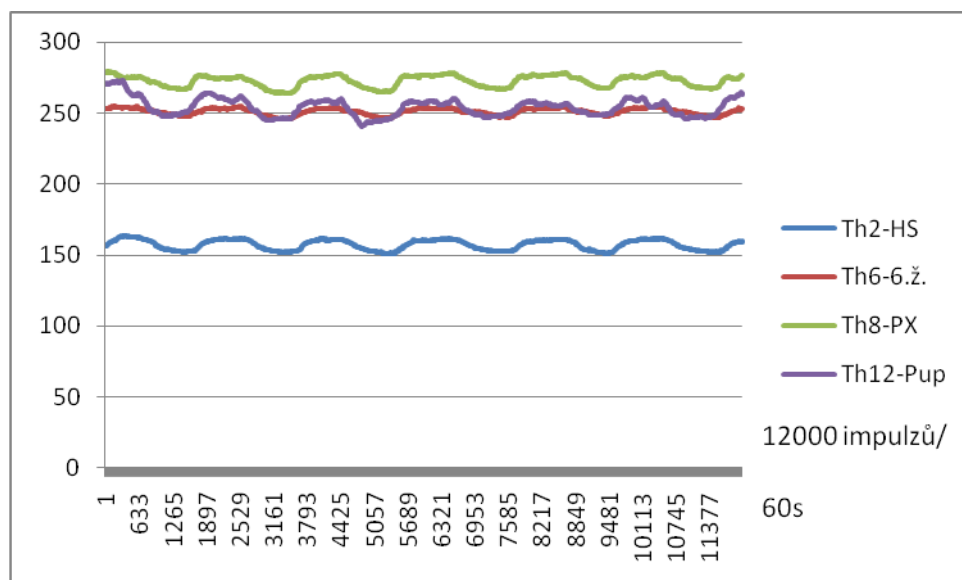


3.minuta

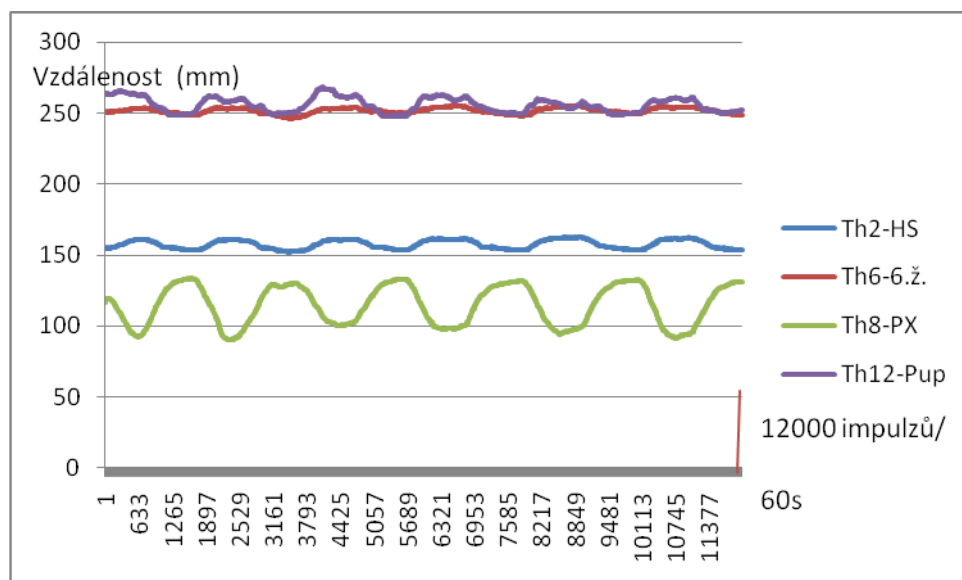


Proband č.4, sed

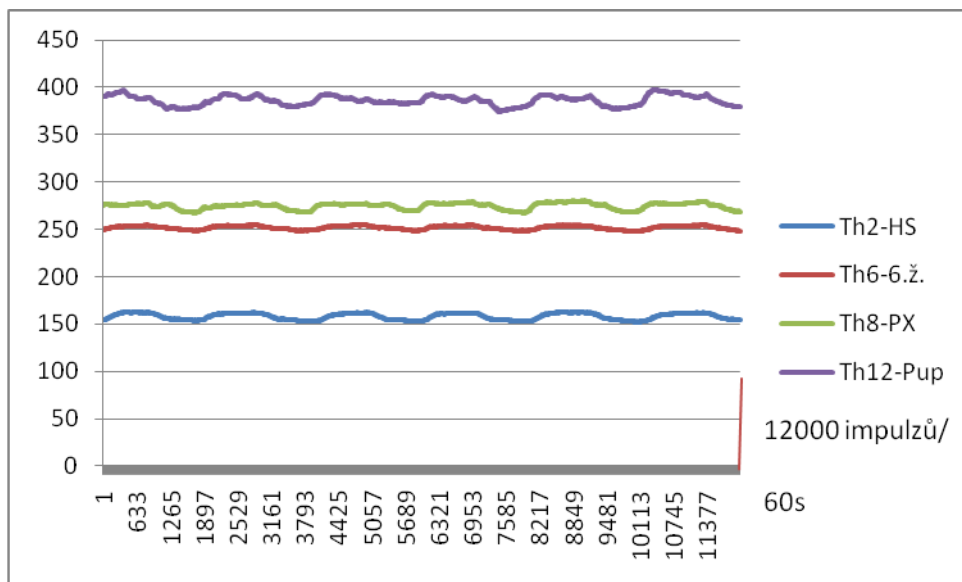
1.minuta



2.minuta

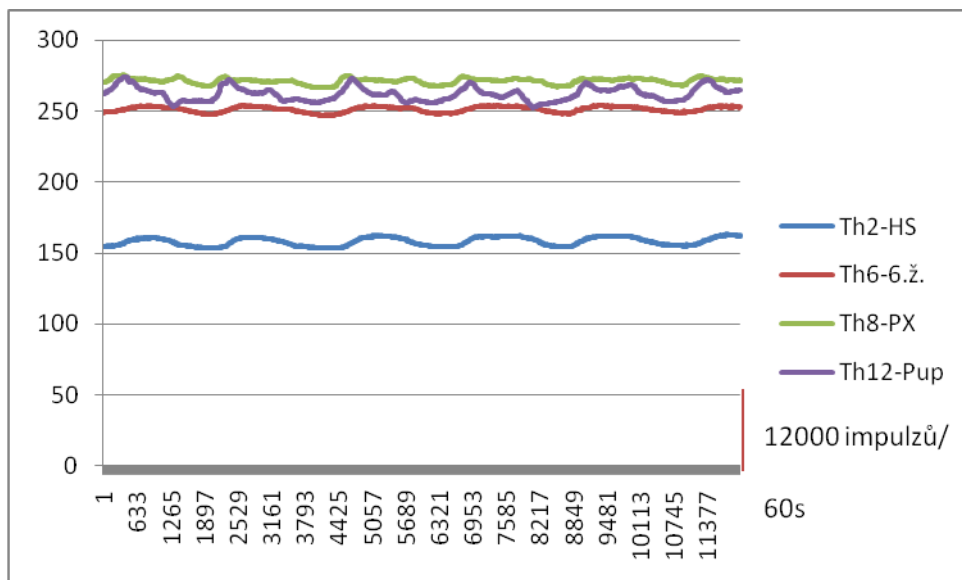


3.minuta

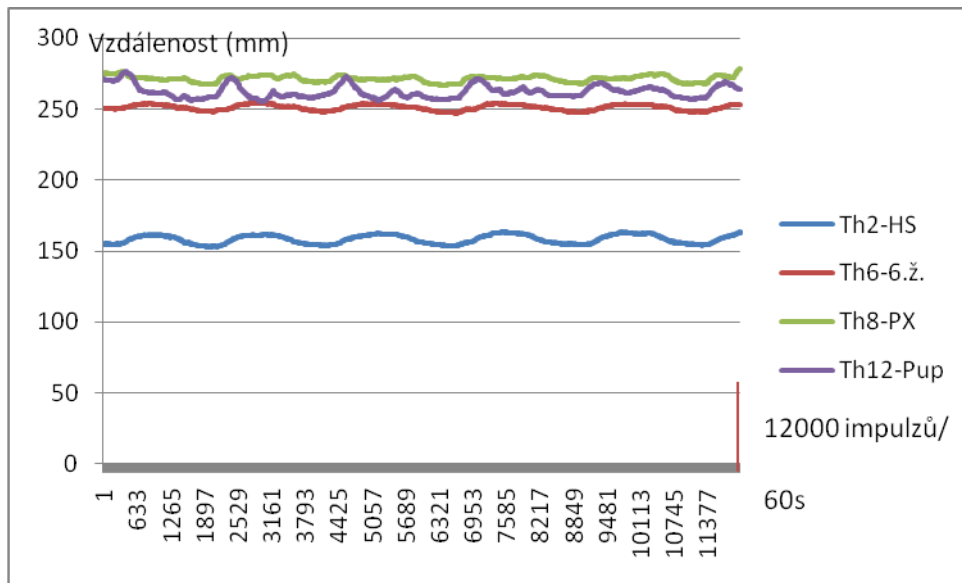


Proband č.4, stoj

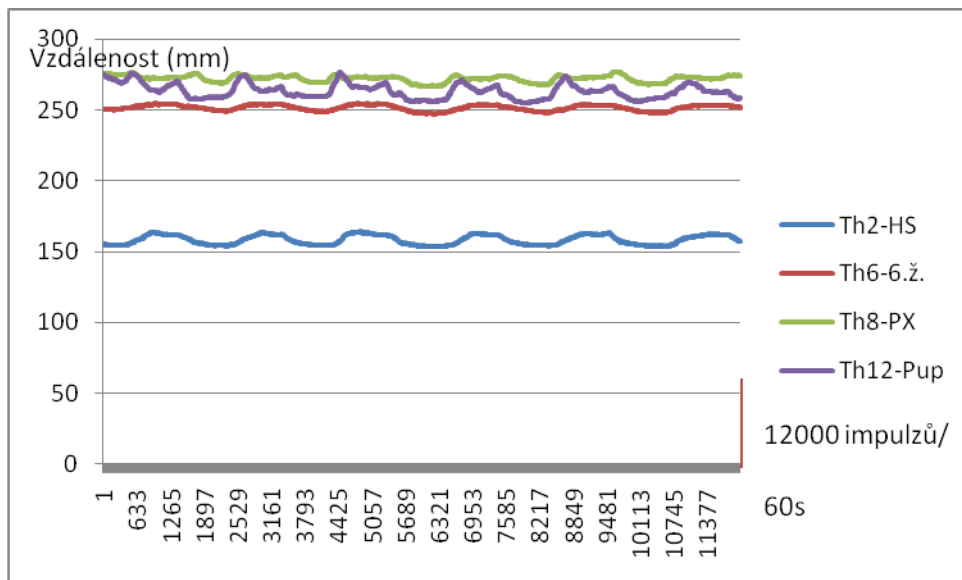
1.minuta



2.minuta

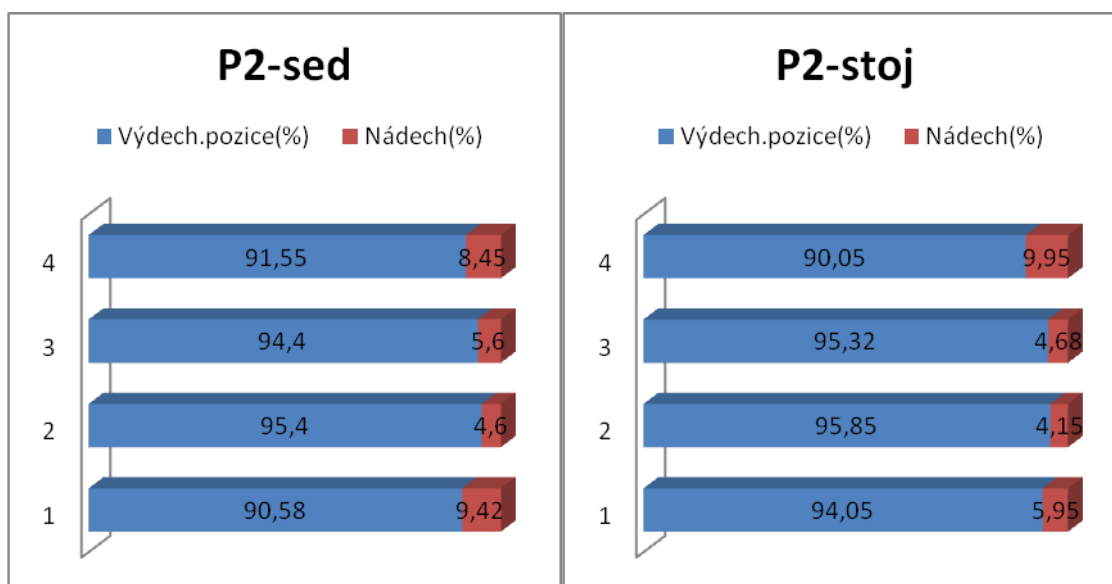


3.minuta



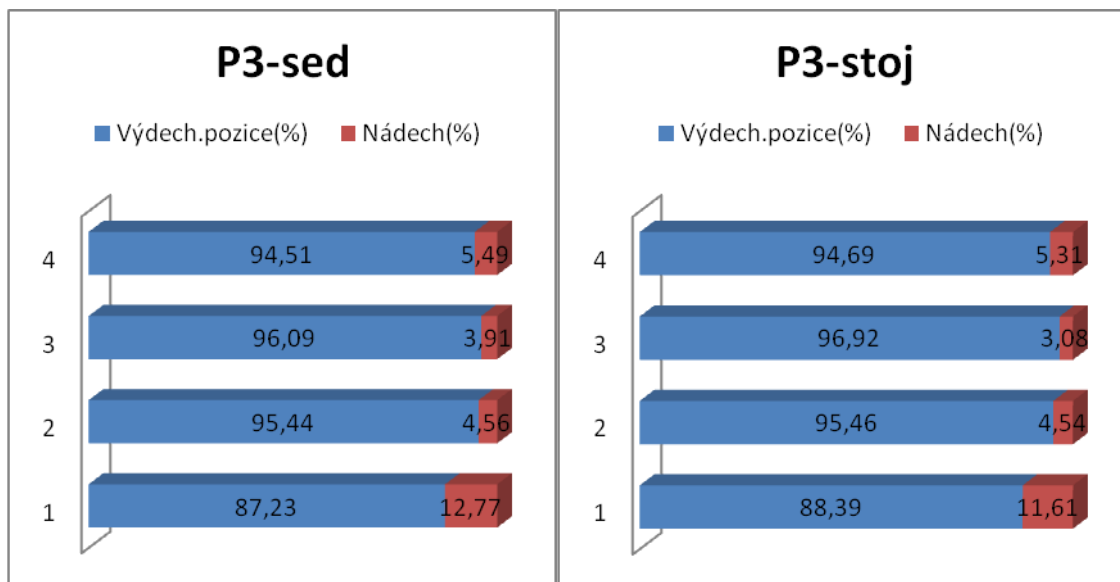
Příloha č.3

Proband č.2:



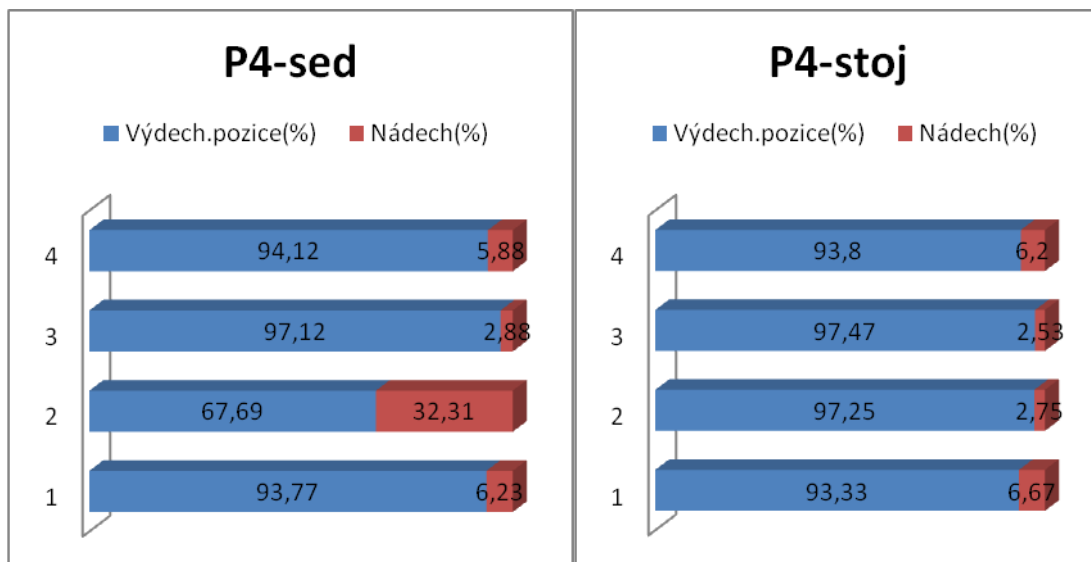
	Hodnota výchylek v cm - sed	Hodnota výchylek v cm - stoj
Hodnota výchylek v cm	Řada 4 – Th2-HS = 1,25 Řada 3 – Th6-6.ž. = 1,17 Řada 2 – Th8-PX = 1,1 Řada 1- Th12-pup = 2,5	Řada 4 – Th2-HS = 1,49 Řada 3 – Th6-6.ž. = 0,98 Řada 2 – Th8-PX = 0,94 Řada 1- Th12-pup = 1,32
Počet dechů/min	5	6

Proband č.3



	Sed	Stoj
Hodnota výchylek v cm	Řada 4 – Th2-HS = 0,86 Řada 3 – Th6-6.ž. = 0,9 Řada 2 – Th8-PX = 1,09 Řada 1- Th12-pup = 3,2	Řada 4 – Th2-HS = 0,83 Řada 3 – Th6-6.ž. = 0,7 Řada 2 – Th8-PX = 1,07 Řada 1- Th12-pup = 2,9
Počet dechů/min	5	6

Proband č.4



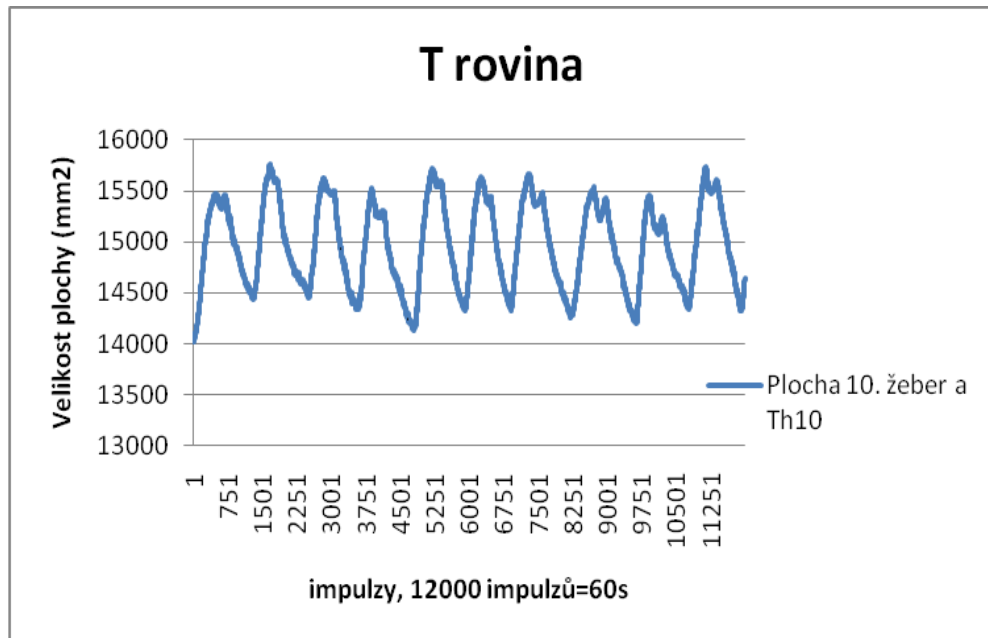
	Hodnota výchylek v cm - sed	Hodnota výchylek v cm - stoj
Hodnota výchylek v cm	Řada 4 – Th2-HS = 0,95 Řada 3 – Th6-6.ž. = 0,73 Řada 2 – Th8-PX = 4,3 Řada 1- Th12-pup = 1,6	Řada 4 – Th2-HS = 1,01 Řada 3 – Th6-6.ž. = 0,64 Řada 2 – Th8-PX = 0,75 Řada 1- Th12-pup = 1,8
Počet dechů/min	6	5

Příloha č. 4 – Grafy ploch

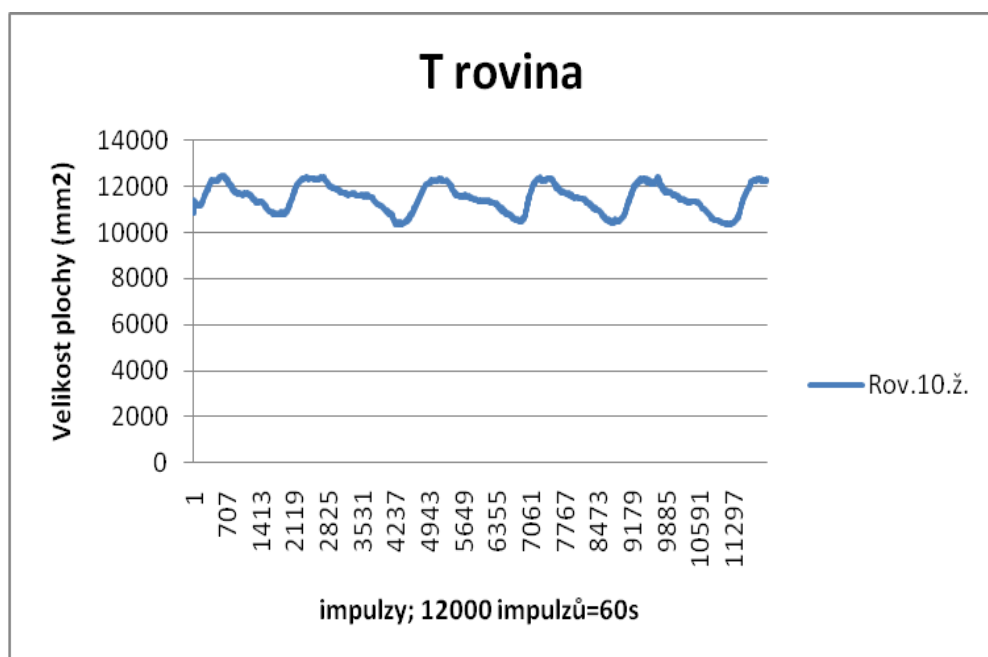
Transverzální rovina

Sed

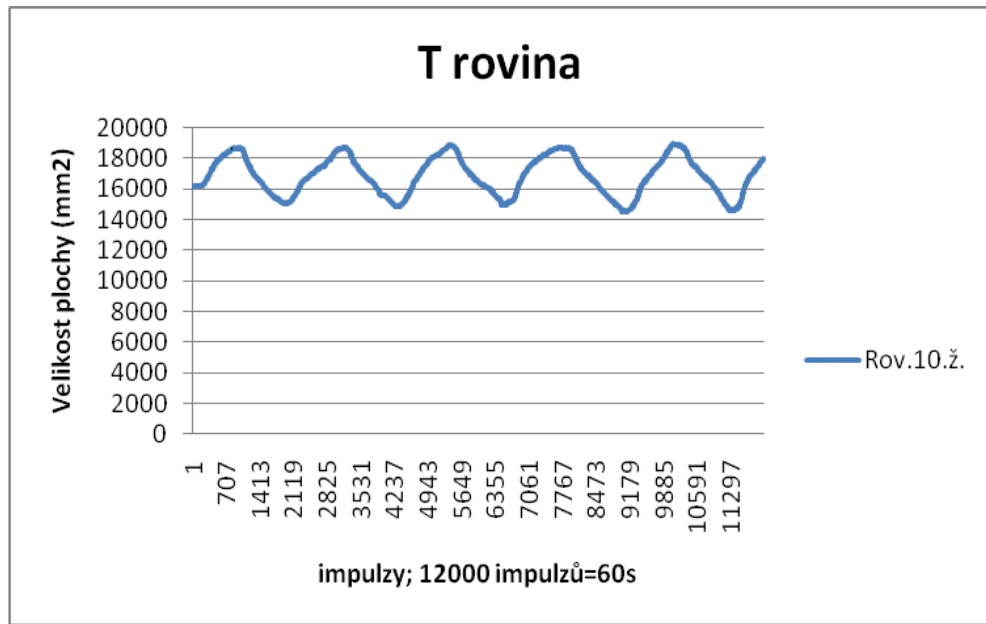
Probandč.1



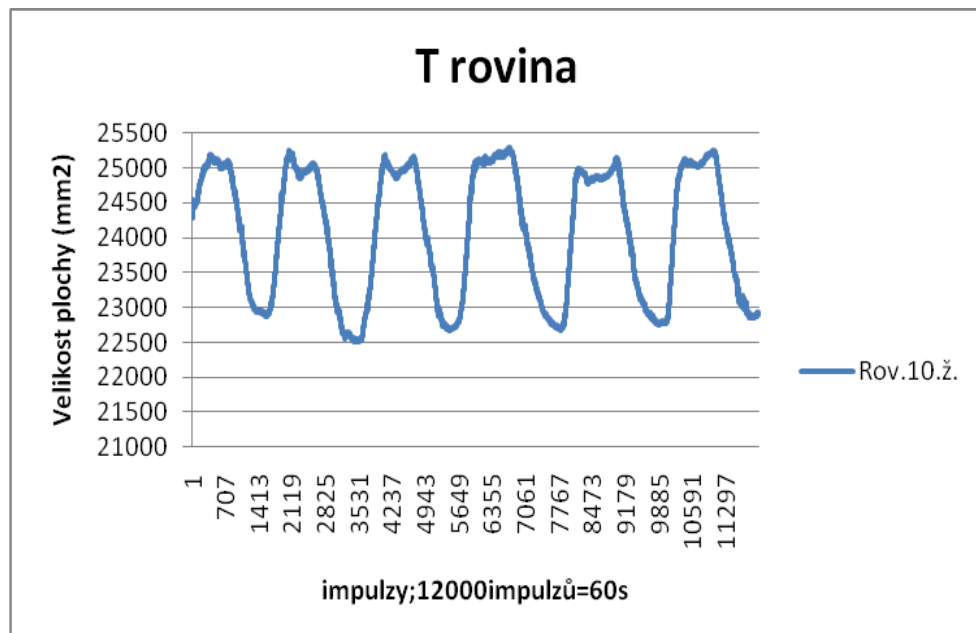
Probandč.2



Probandč.3

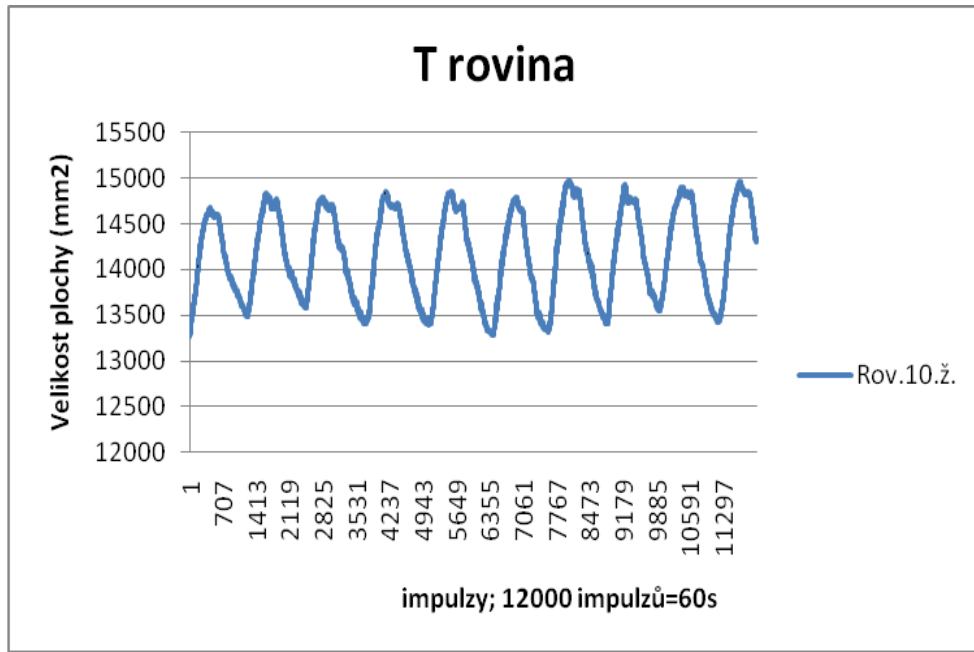


Probandč.4

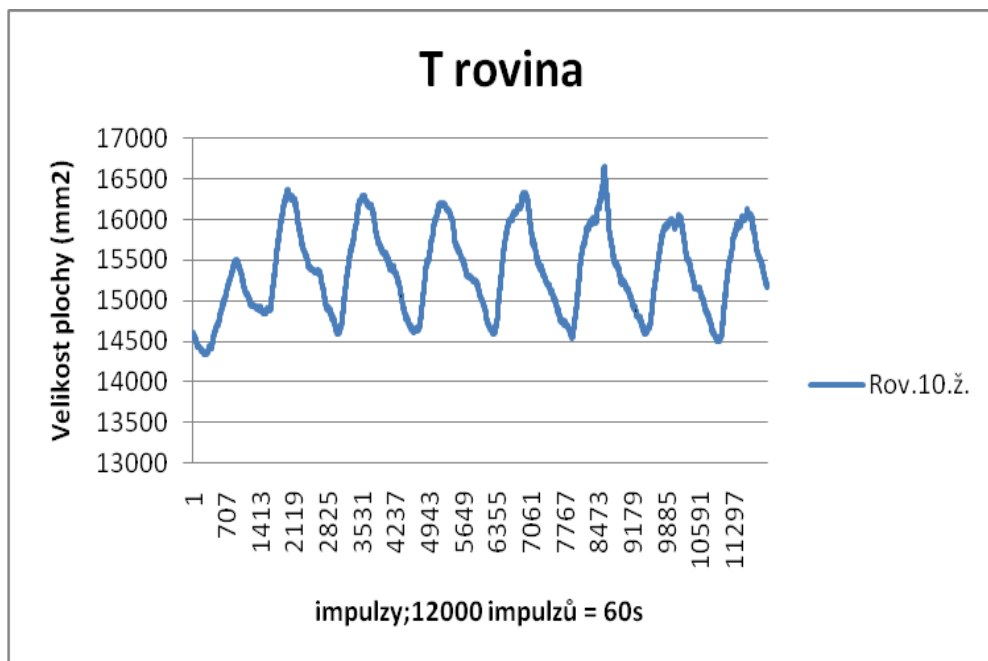


Stoj

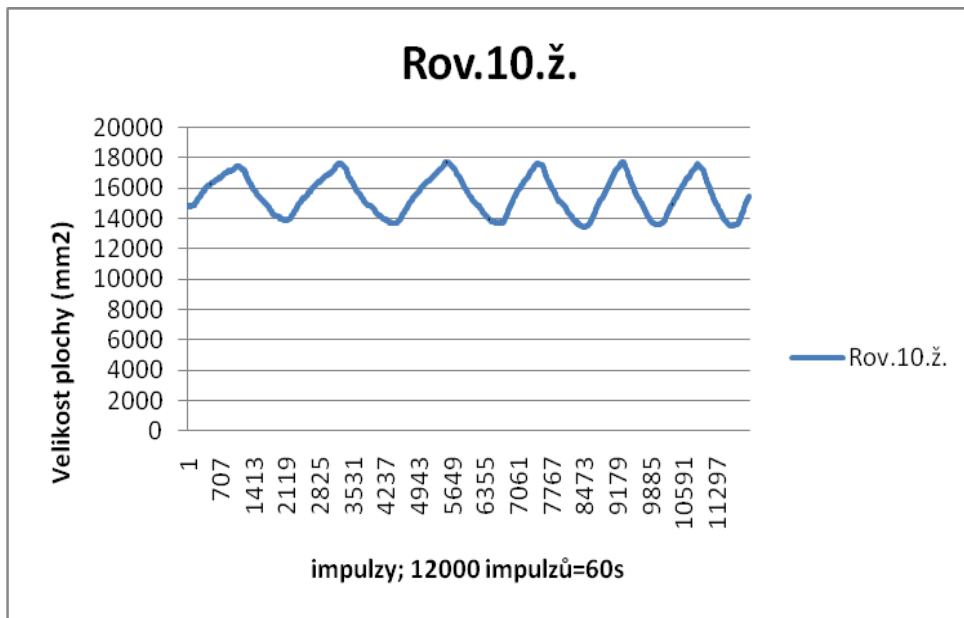
Probandč.1



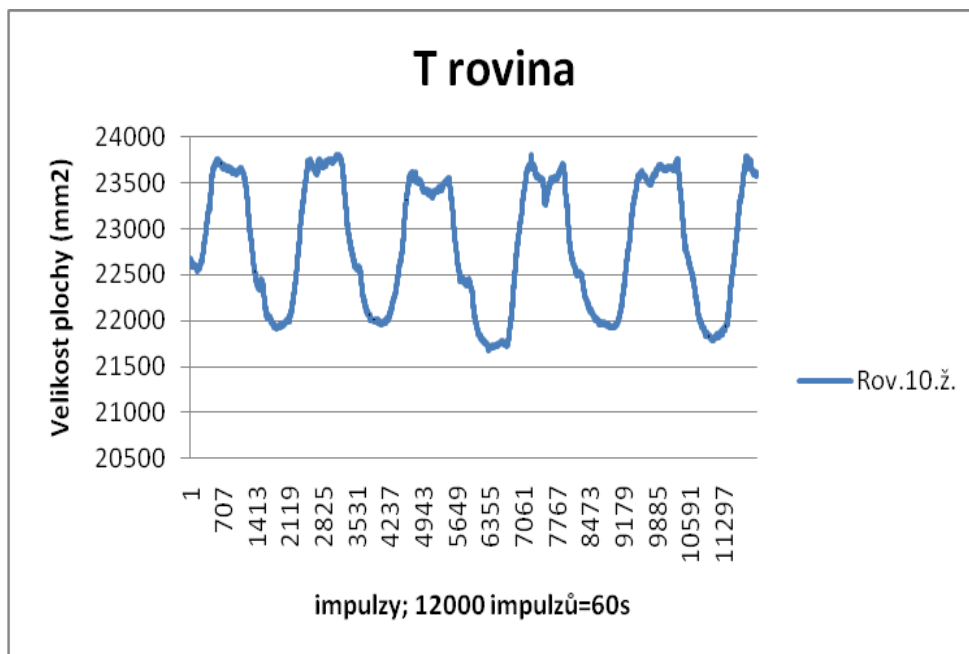
Probandč.2



Probandč.3



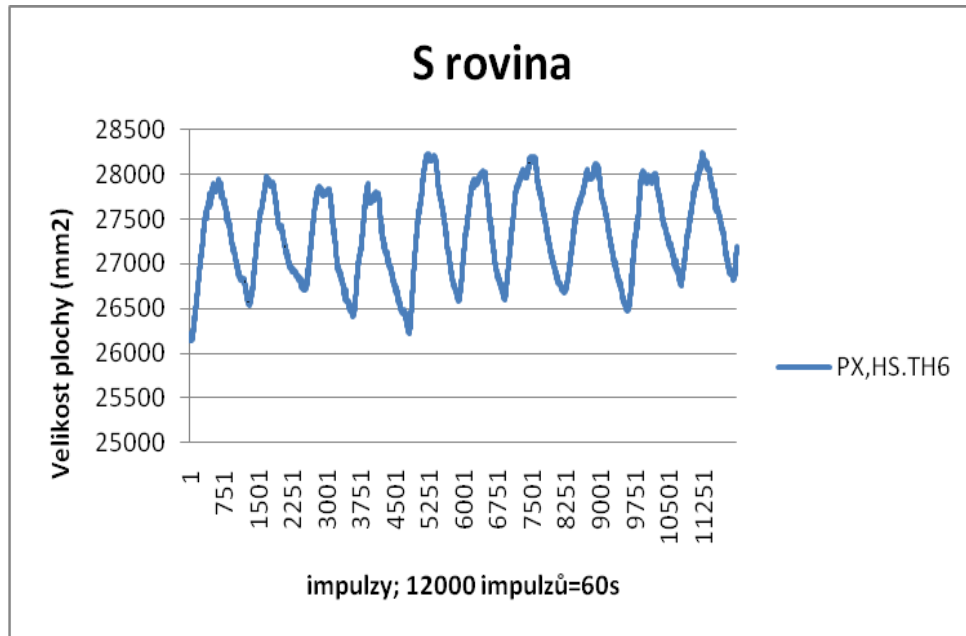
Probandč.4



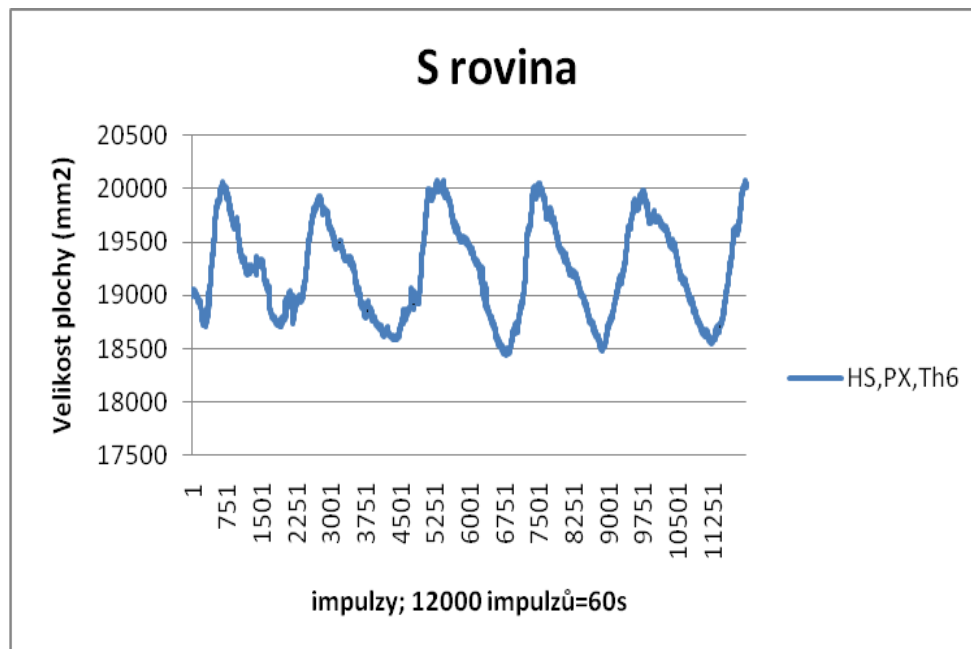
Sagitální rovina

Sed

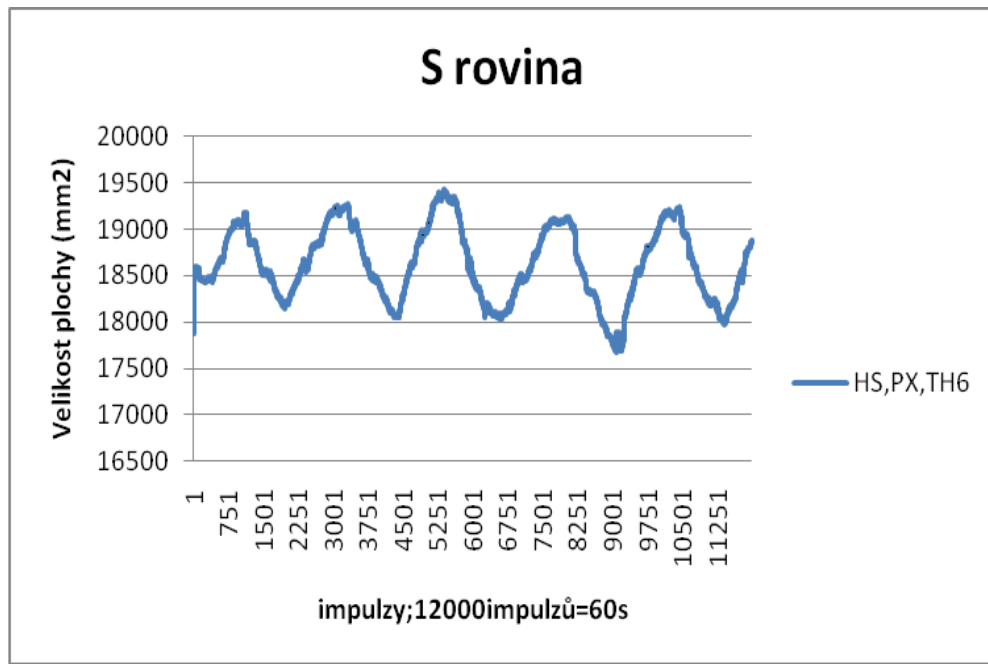
Probandč.1



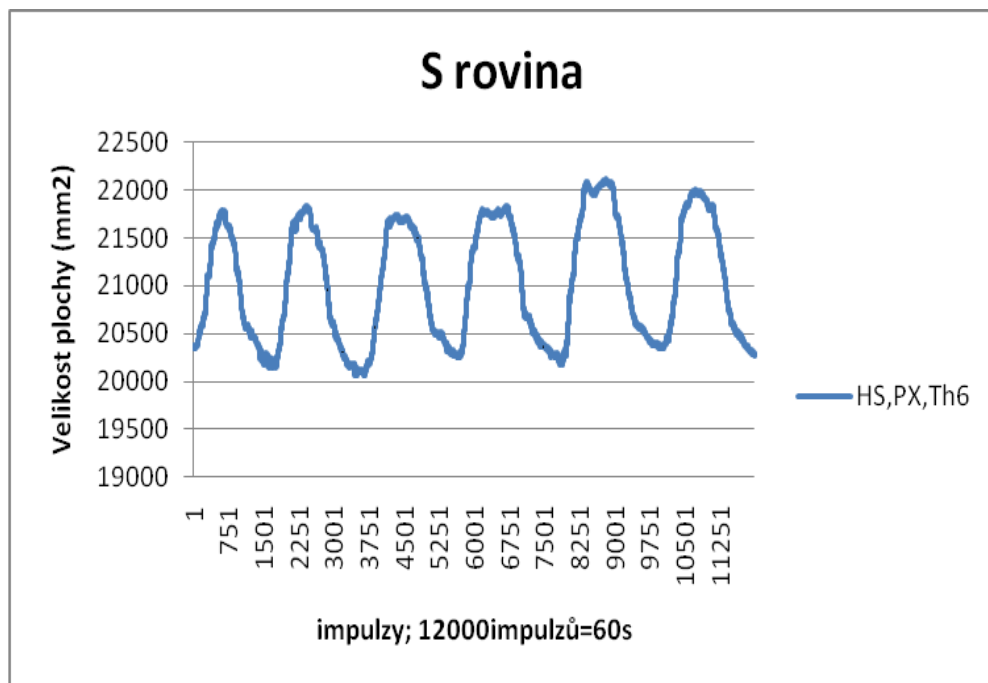
Probandč.2



Probandč.3

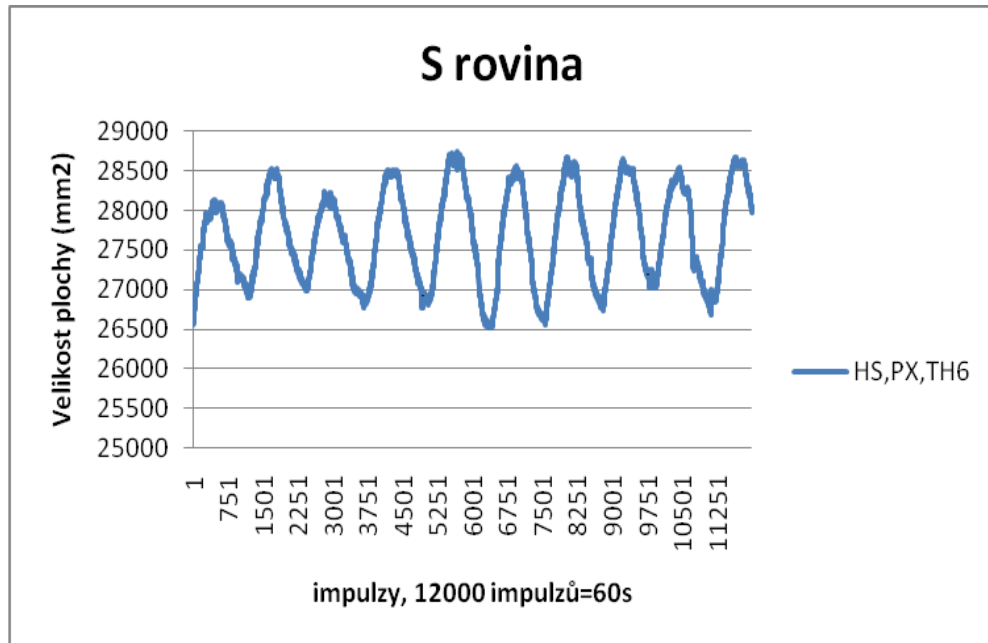


Probandč.4

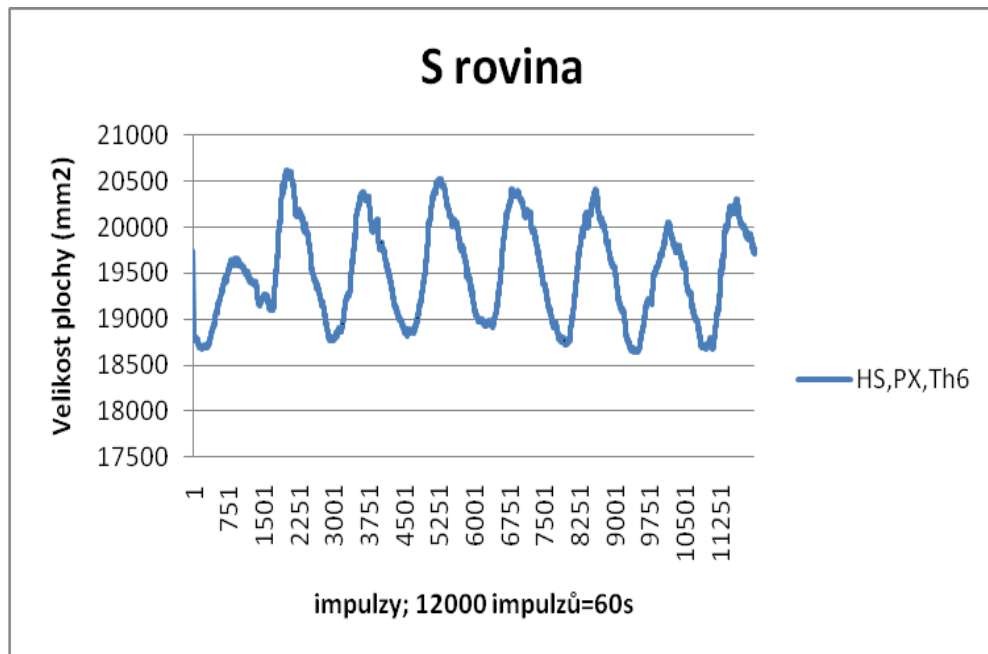


Stoj

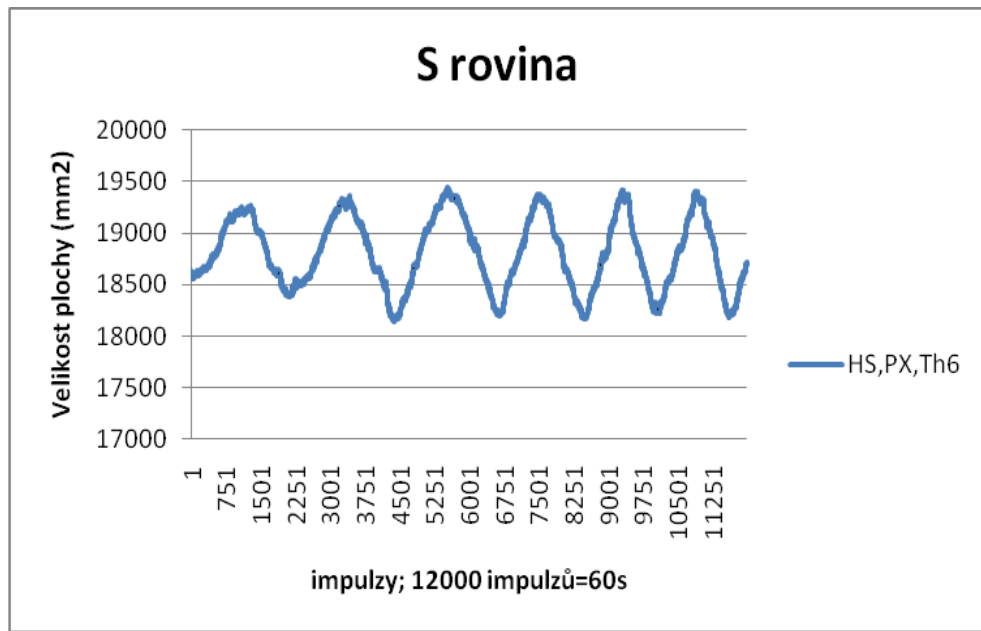
Probandč.1



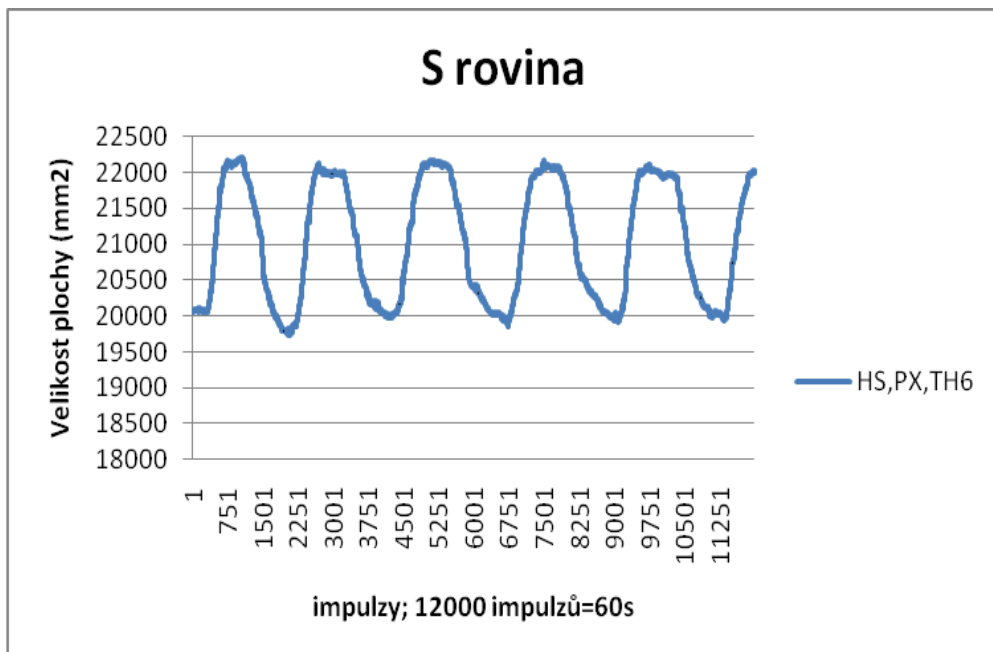
Probandč.2



Probandč.3



Probandč.4

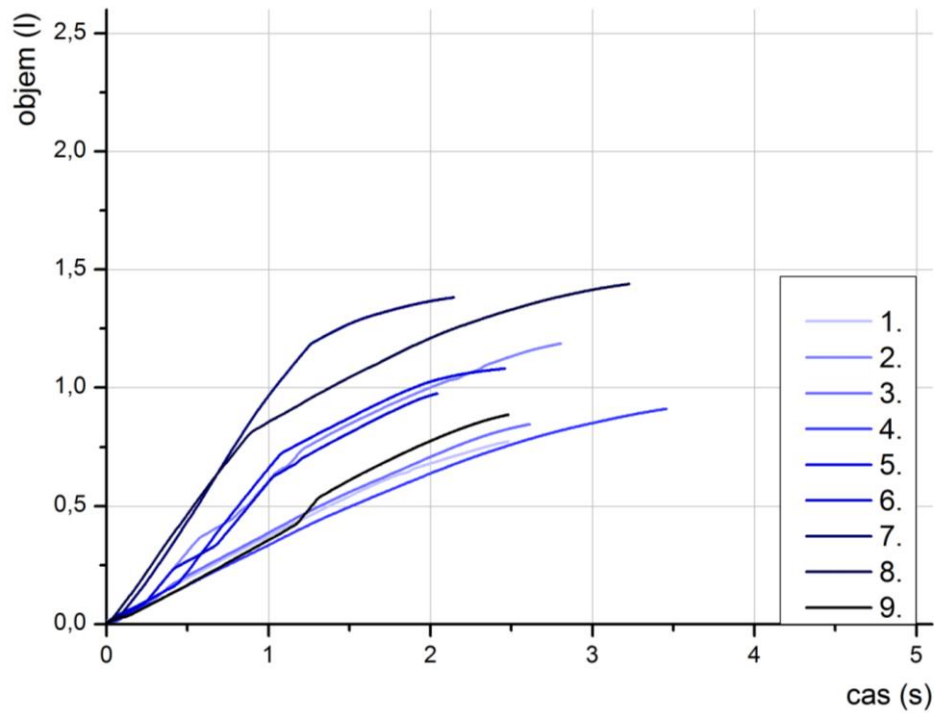


Příloha č. 5 – Grafy dechových parametrů plic

Výdechové objemy – záznam všech výdechů

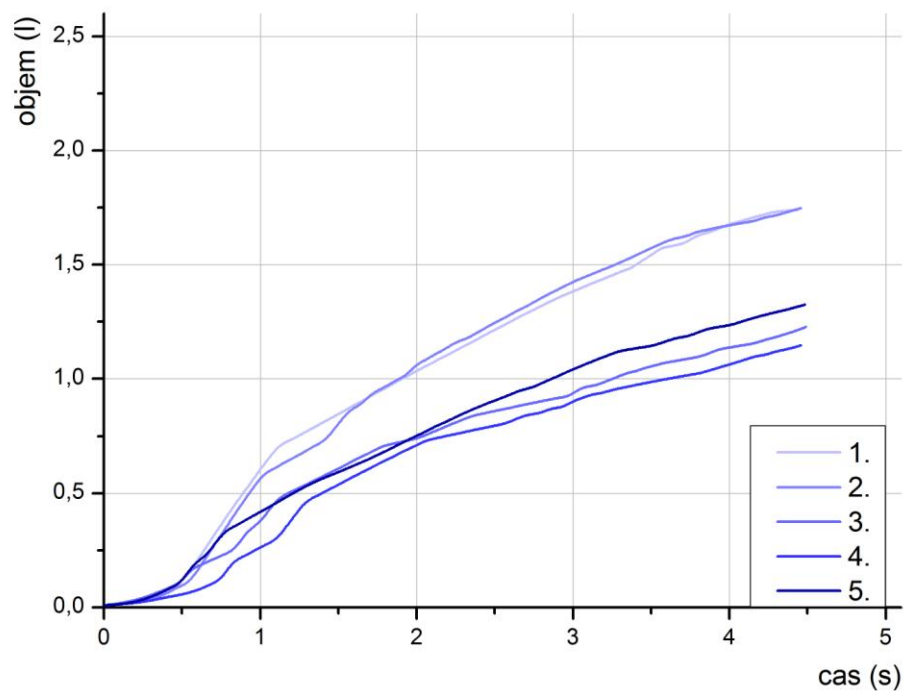
Sed

Proband č.1

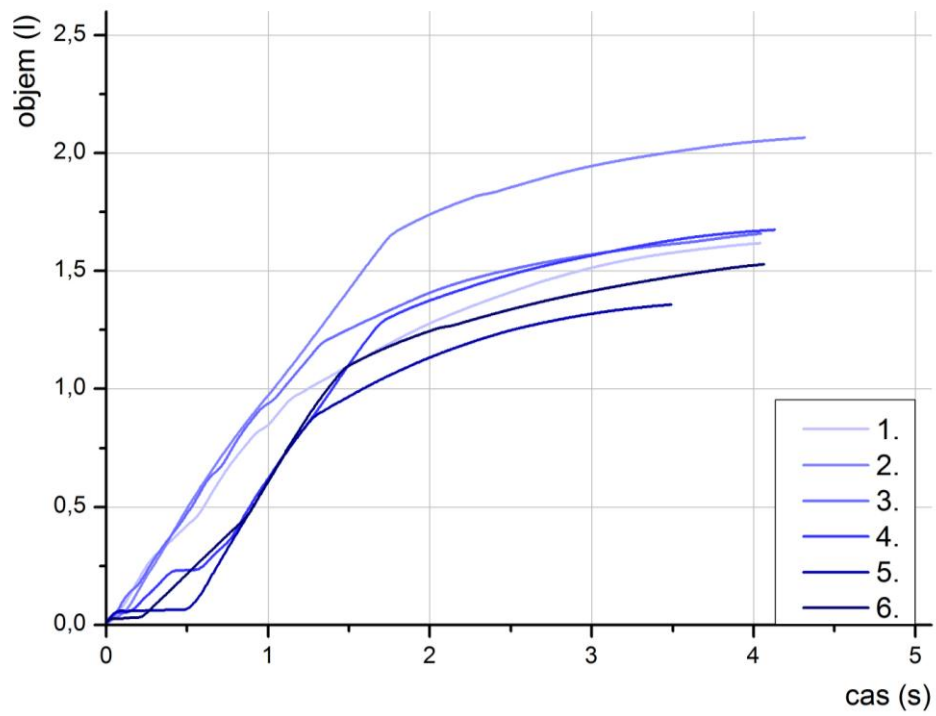


Proband č.2 – měření se nevydařilo

Proband č.3

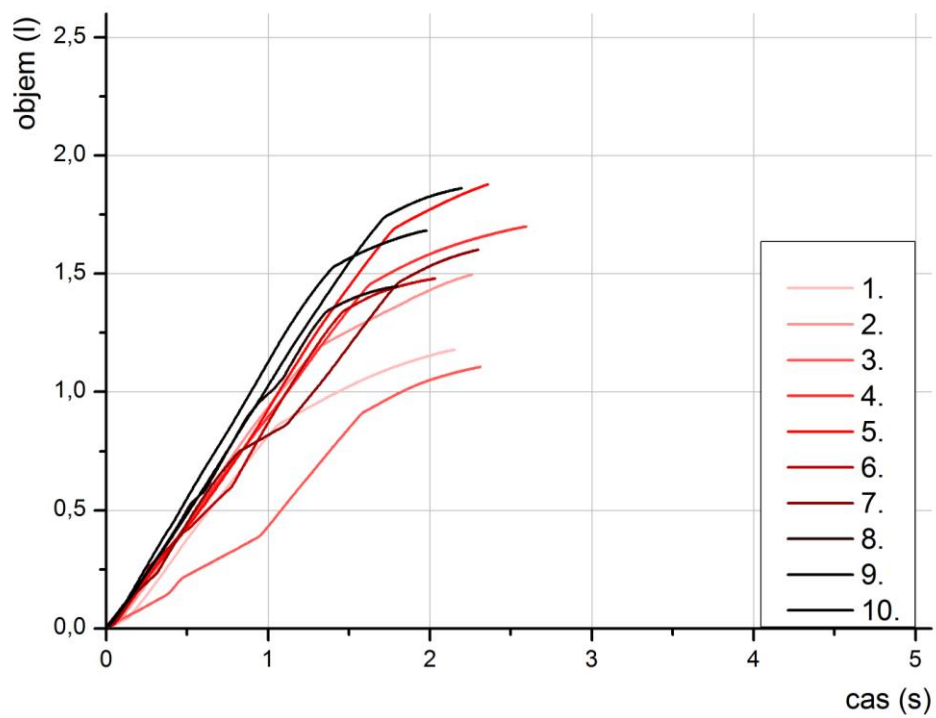


Proband č.4



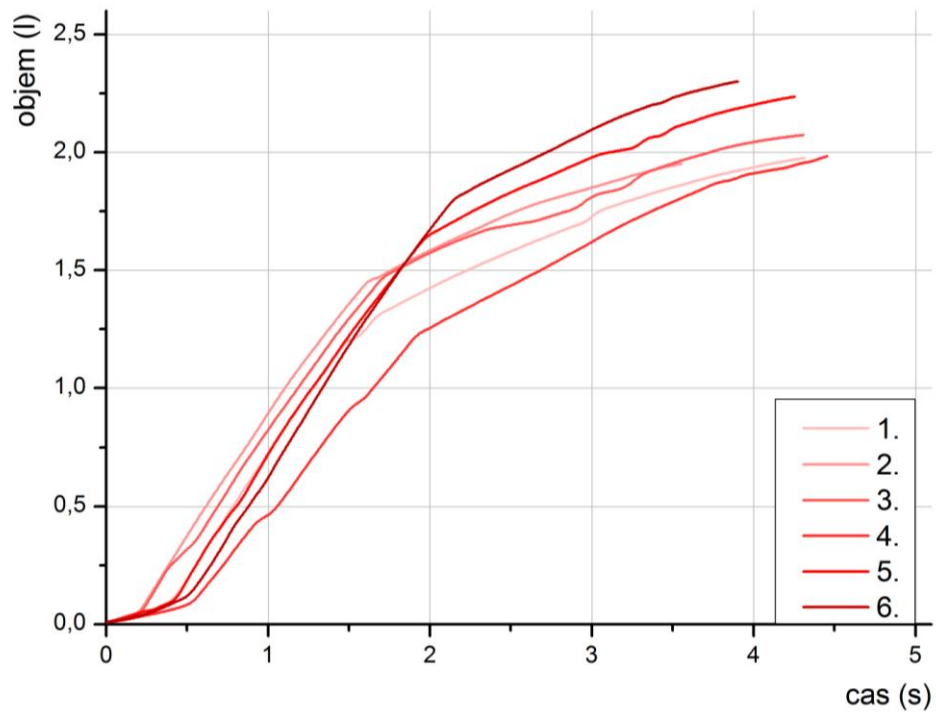
Stoj

Proband č.1

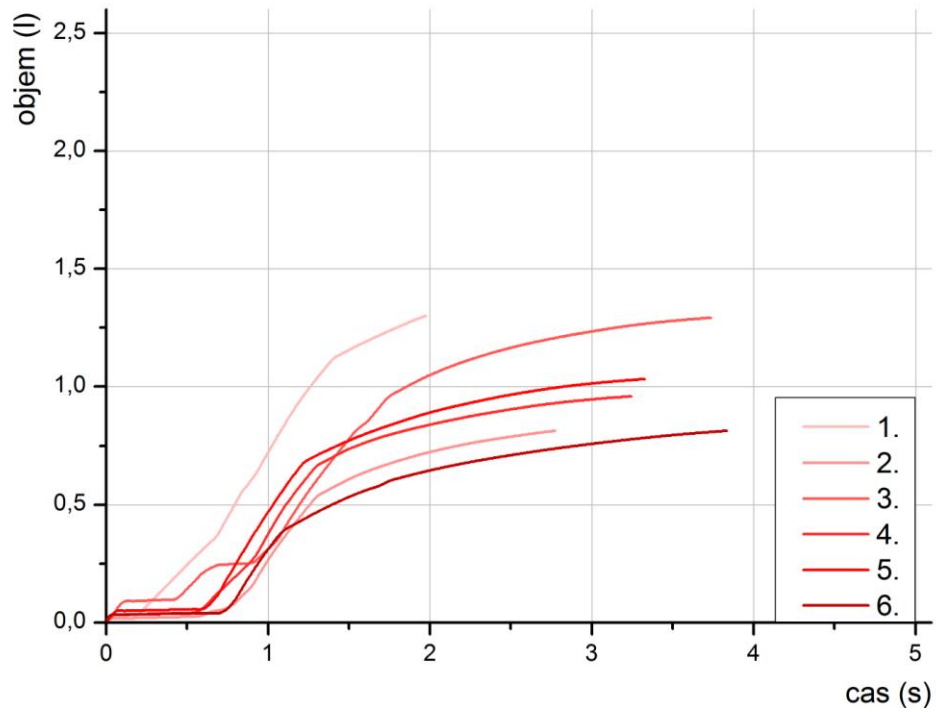


Proband č.2 – měření se nevydařilo

Proband č.3



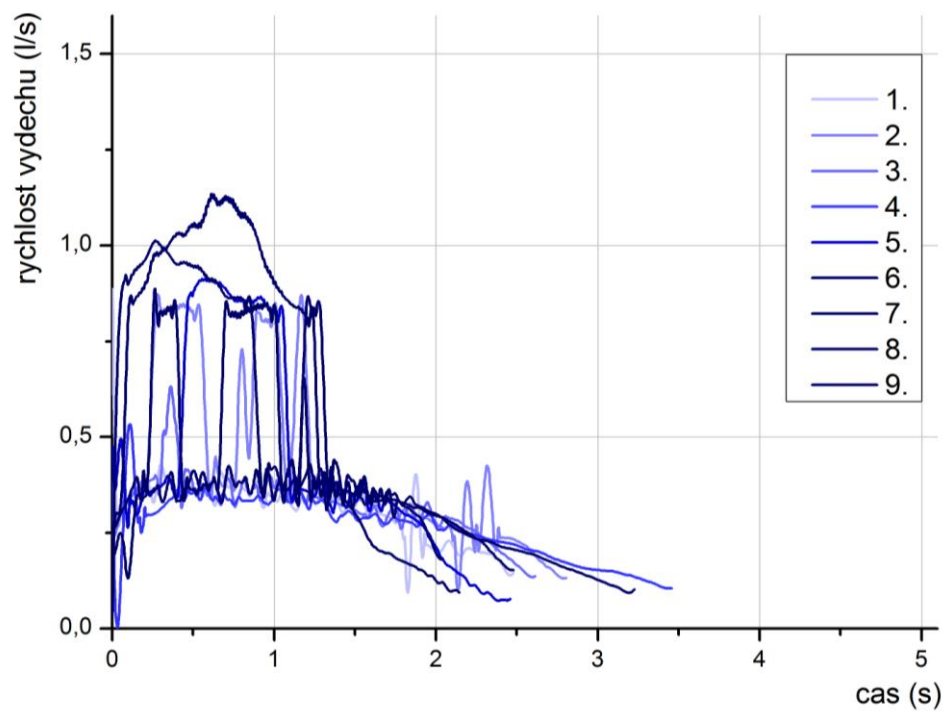
Proband č.4



Výdechová rychlost

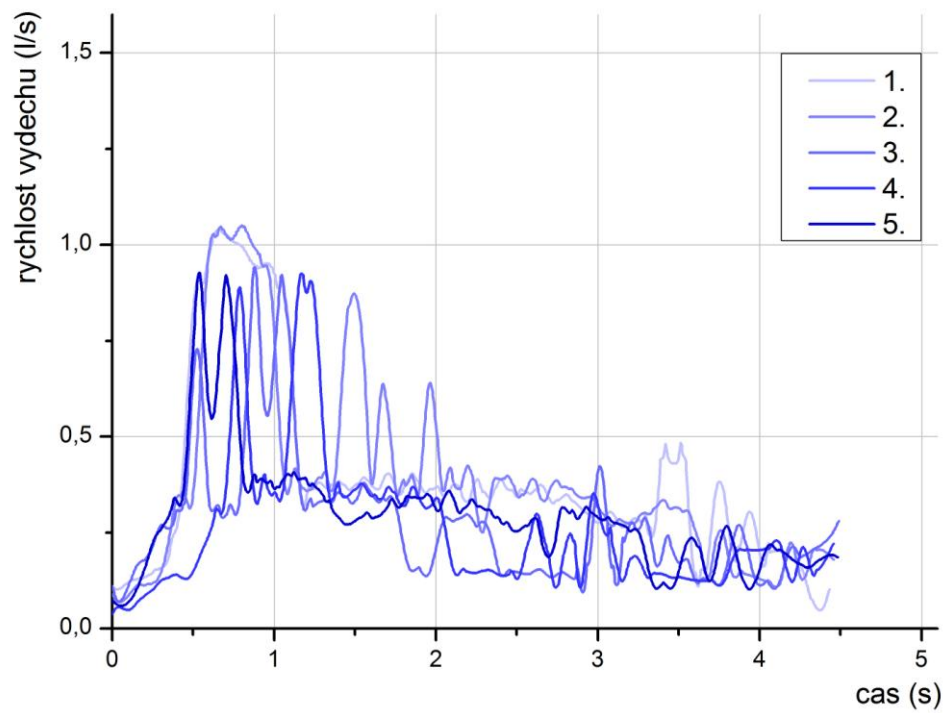
Sed

Proband č.1

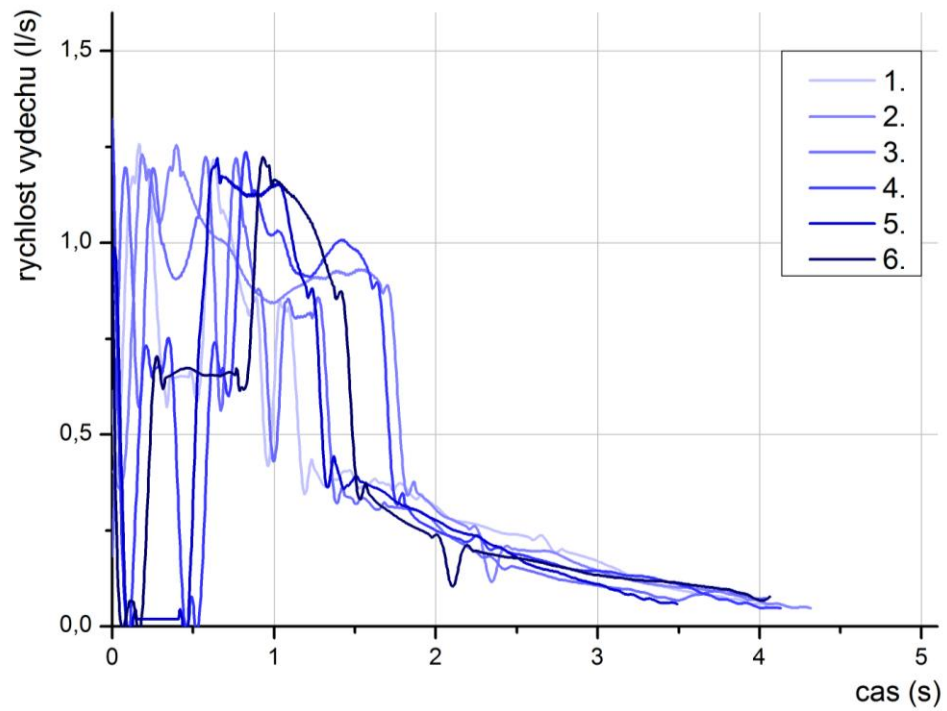


Proband č.2 – měření se nevydařilo

Proband č.3

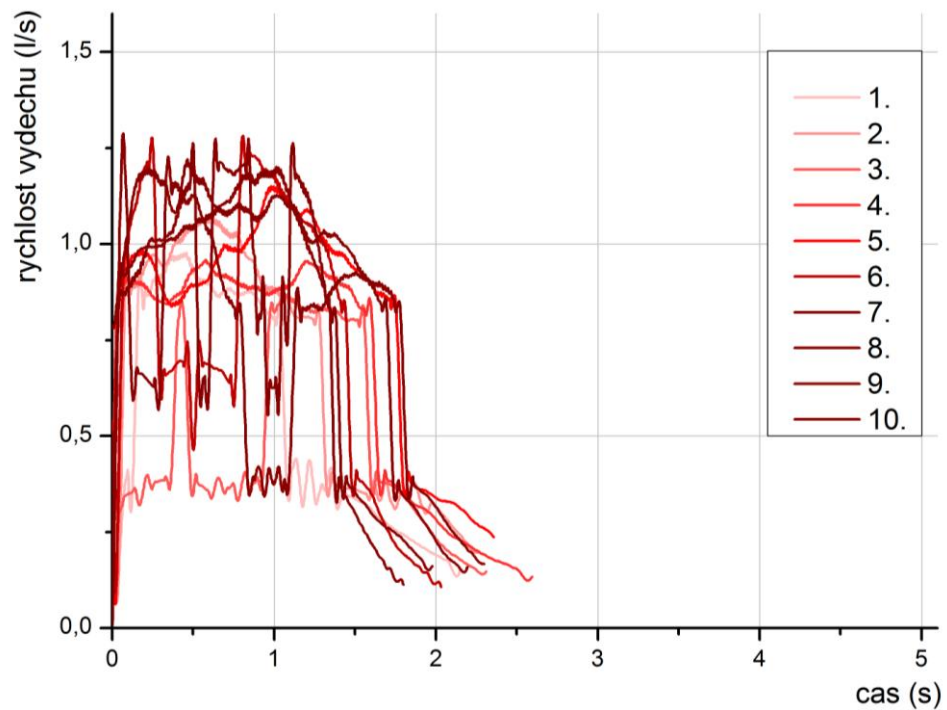


Proband č.4



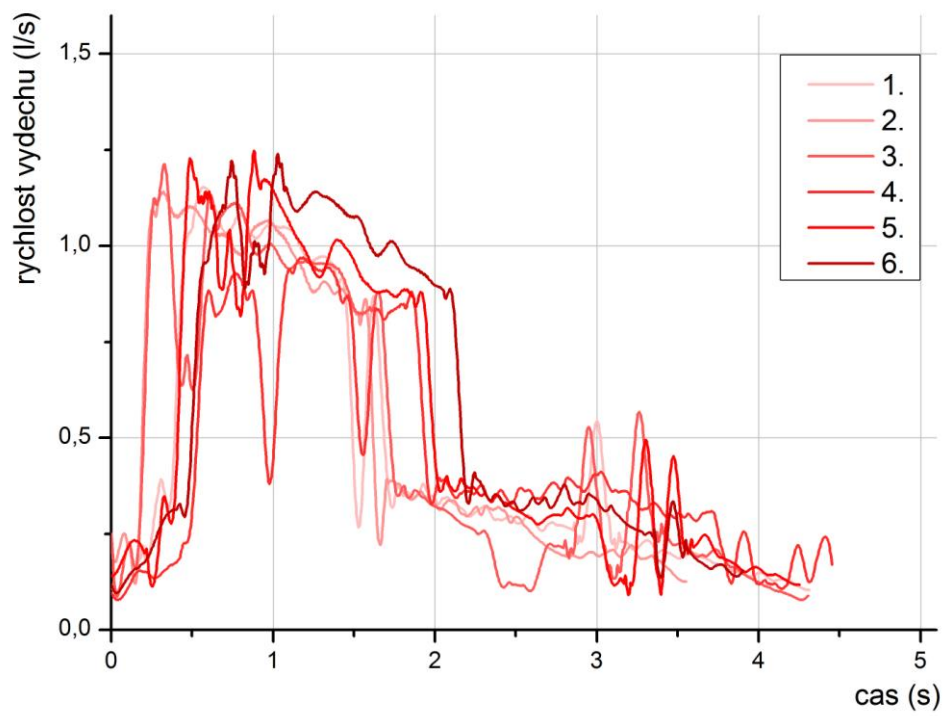
Stoj

Proband č.1

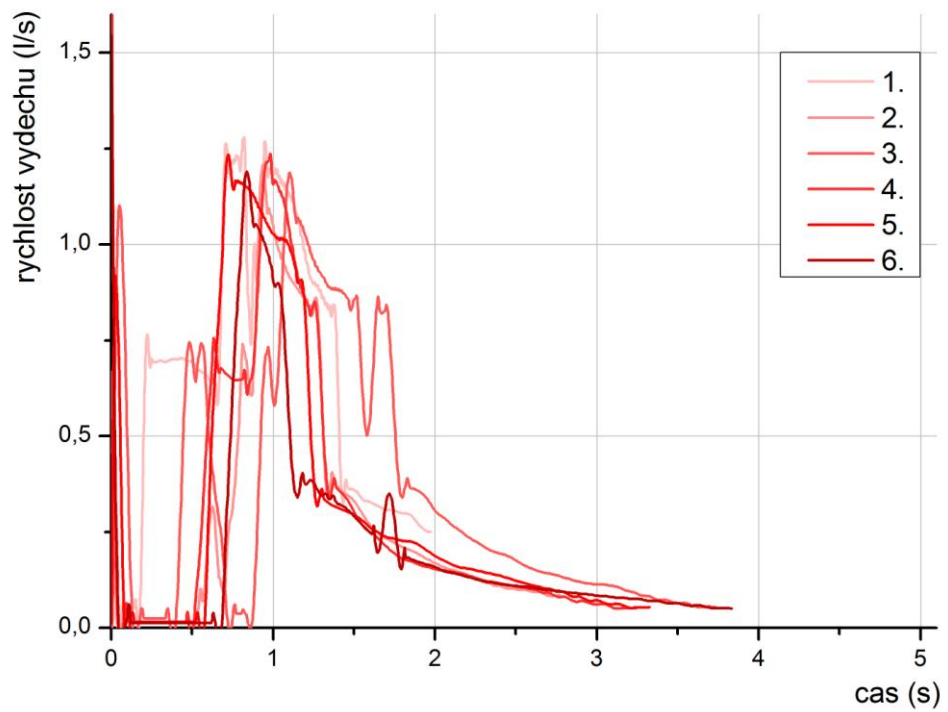


Proband č.2 – měření se nevydařilo

Proband č.3

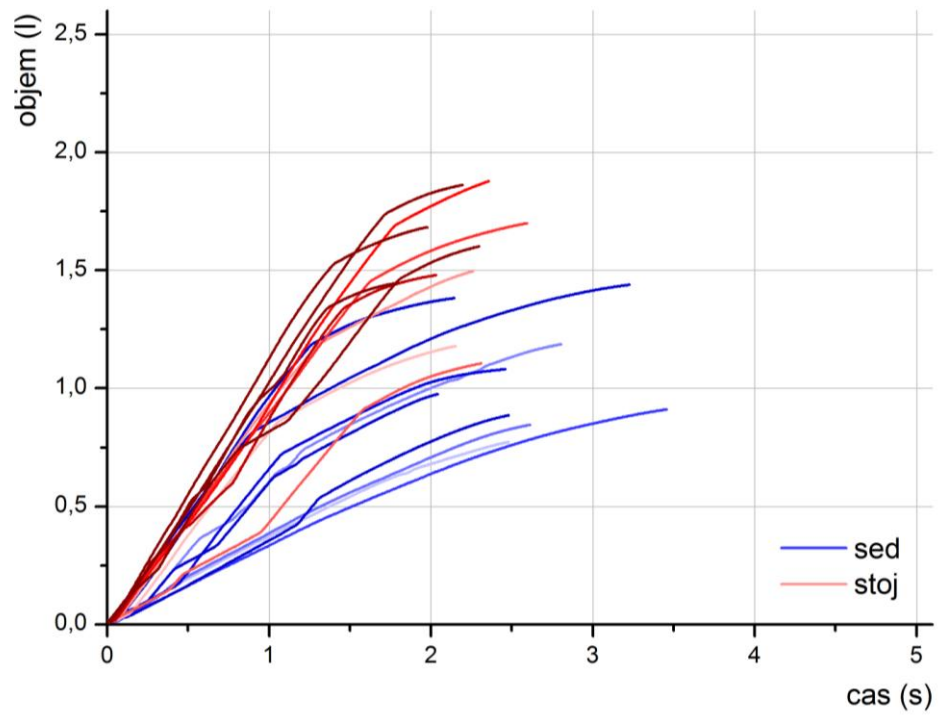


Proband č.4



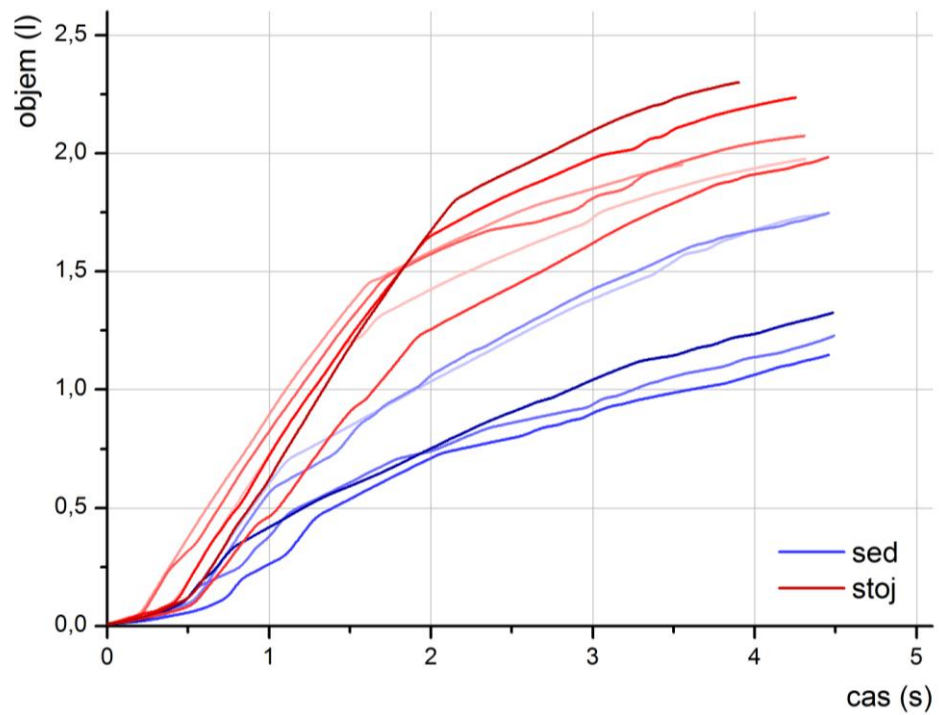
Porovnání výdechových objemů sed/stoj

Probandč.1

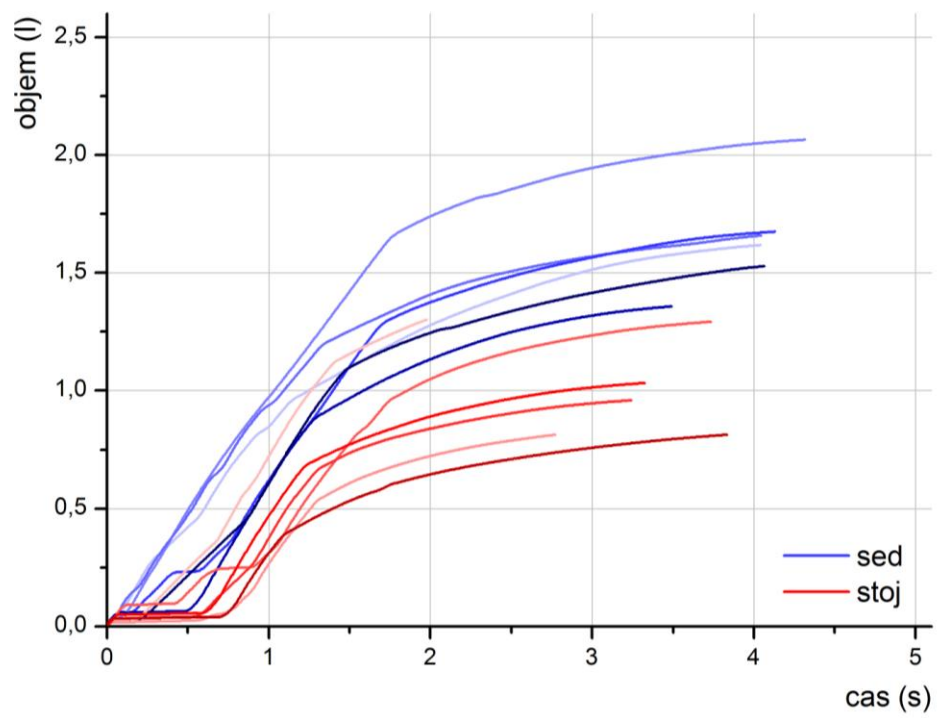


Proband č.2 – měření se nevydařilo

Proband č.3



Proband č.4



Příloha č. 6 – Fotografický záznam

Proband č.1 - sed



Proband č.1 - stoj



Proband č.2 – sed



Proband č.2 – stoj



Proband č. 3 – sed



Proband č. 4 – sed



Proband č. 4 – stoj

