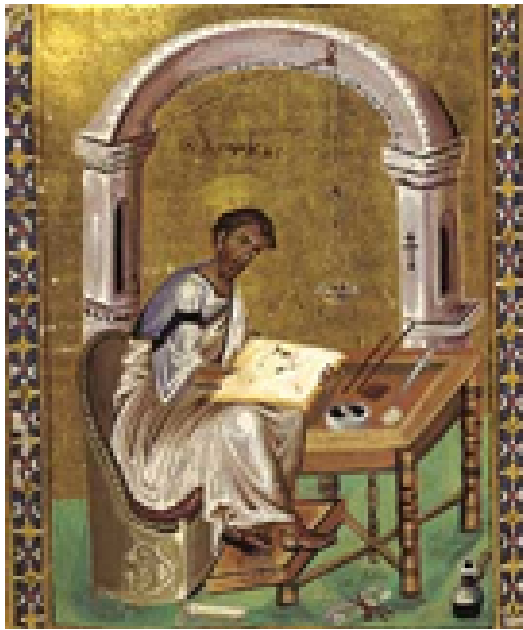
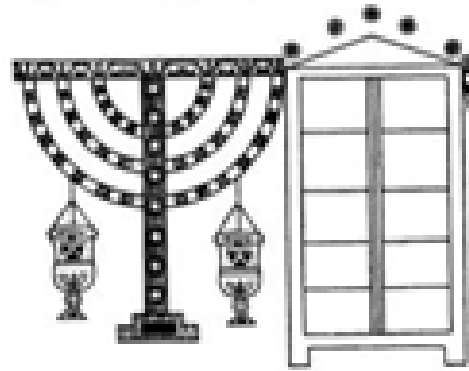


## KATALOG:

- I/1 Sv. Lukáš čte při světle lampy, 10. stol. n. l., ilustrace byzantského evangelia  
I/2 překresba mozaiky z Na'arun, Izrael, 5. – 6. stol.  
I/3 mozaika v synagoze v Hammat Tiberias, 5. stol.  
II/1 polycandelon z muzea University of Pennsylvania, kol. r. 700 n. l.  
II/2 stříbrný polycandelon z Antalyjsého muzea, 6. stol.  
II/3 polycandelon z Metropolitního muzea, 500 – 600 n. l.  
III/1 polycandelon s nápisem, Britské muzeum, 6. – 7. stol.  
III/2 tři různé háky na spojení řetězů polycandelu, Britské muzeum  
IV/1 bronzová miska na dolévání oleje, 4. – 6. stol.  
IV/2 skleněná nádobka na dolévání oleje, Pensylvánské muzeum, 5. stol.  
IV/3 kožené řemínky pro uchycení knotu  
V/1 pohár s ven vyhnutým okrajem  
V/2 pohár s přidaným držákem na knot  
V/3 lampa zvoncovitého tvaru s tordovanou nožkou  
V/4 lampa zvoncovitého tvaru s dutou nožkou  
VI/1 přechodný tvar lampy mezi kónickou a zvoncovitou, 5. – 8. stol.  
VI/2 stupňovitě se zužující lampa, 7. – 8. stol.  
VI/3 závěsná misky s uchy, přelom 5. a 6. stol.  
VI/4 závěsná miska s uchy, Samara  
VI/5 závěsná arabská lampa, 13. – 14. stol.  
VII/1 pohár s kulatým dnem, tvar 7.8.1  
VII/2 pohár s konkávním dnem, tvar 7.8.2  
VII/3 pohár s okrajem vyhnutým ven, tvar 7.8.3  
VII/4 kuželovitý pohár, tvar 7.8.4  
VII/5 lampa s knoflíkovitým zakončením, tvar 7.8.5  
VII/6 pohár na nožce s oušky, tvar 7.8.6  
VIII/1 lampa v podobě misky se třemi oušky, tvar 7.8.7  
VIII/2 lampa zvoncovitého tvaru s tordovanou nožkou, tvar 7.8.8  
VIII/3 lampa zvoncovitého tvaru s dutou nožkou, tvar 7.8.8  
VIII/4 baňatá lampa se třemi oušky, tvar 7.8.10  
VIII/5 závěsná miska, tvar 7.8.9  
IX/1 nožka lampy z Bet Sheanu, typ 2  
IX/2 nožka lampy z Bet Sheanu, tordovaná, typ 2  
IX/3 nožka lampy z Bet Sheanu, typ 3  
IX/4 nožka lampy z Bet Sheanu, typ 4  
IX/5 nožka lampy z Bet Sheanu, typ 5  
X/1 miska s knoflíkovitým zakončením, Karanis  
X/2 lampa ze Sidi Jdidi, typ A  
X/3 lampa ze Sidi Jdidi, typ B



1



2



3



1



2

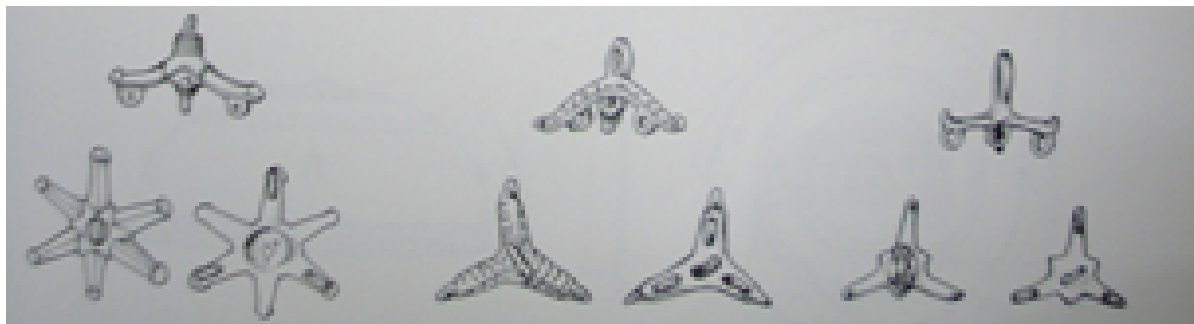


3

III



1

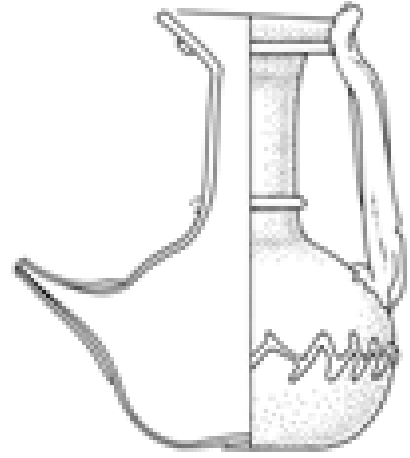


2

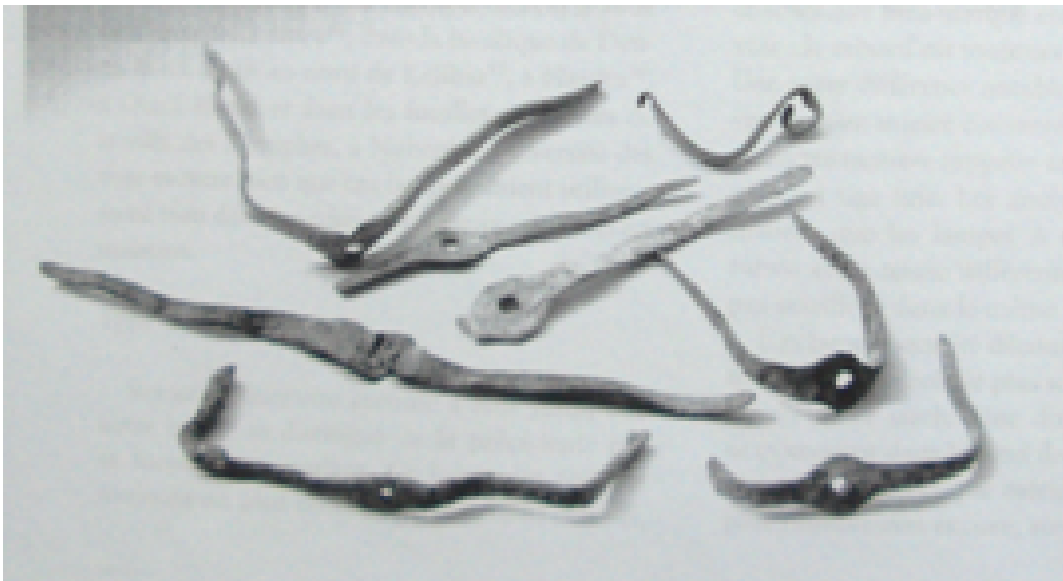
IV



1



2



3

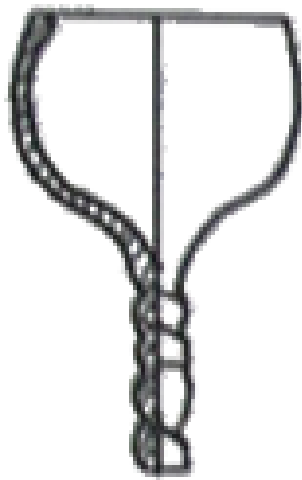
V



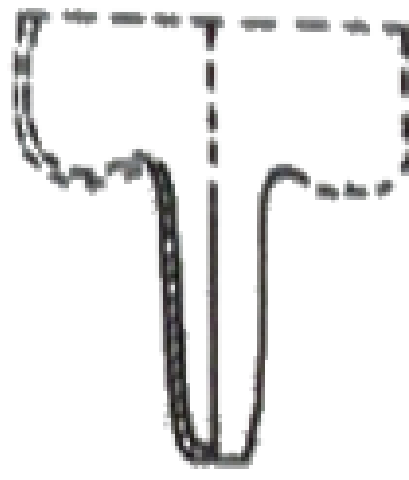
1



2

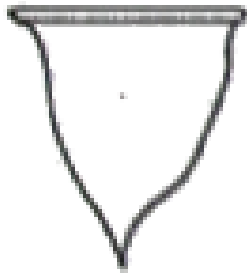


3

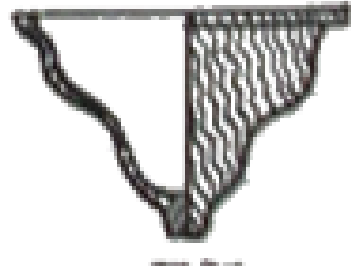


4

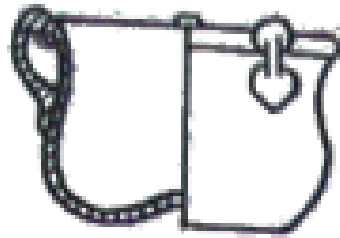
VI



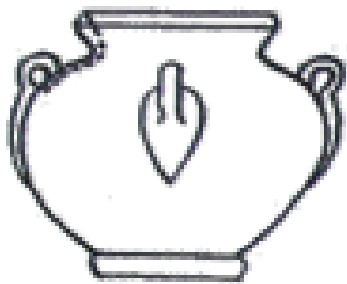
1



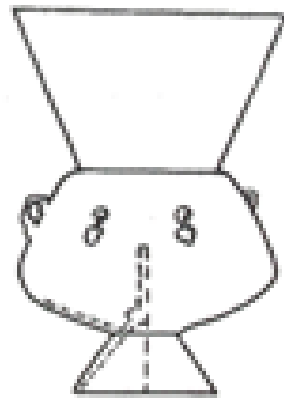
2



3

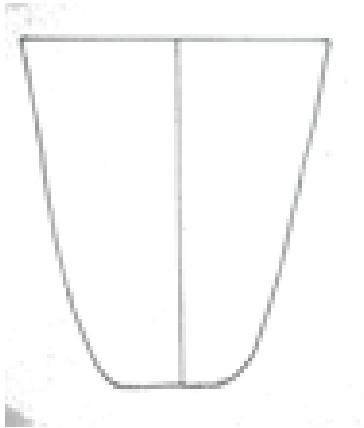


4



5

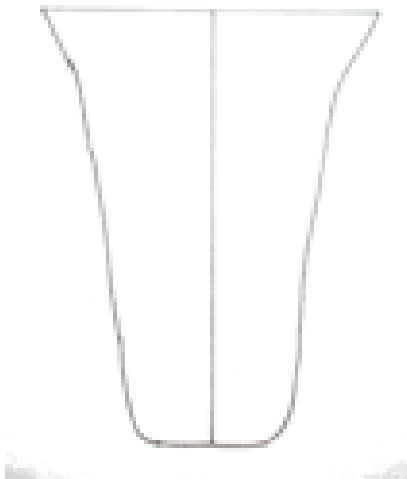
VII



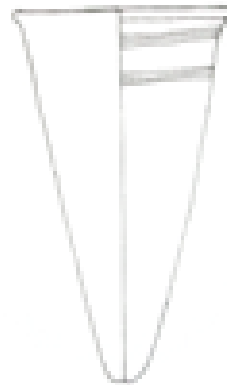
1



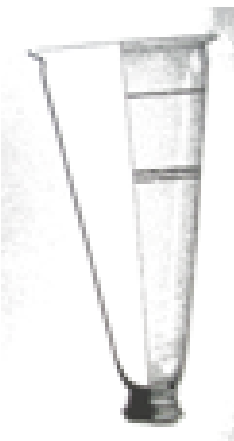
2



3



4



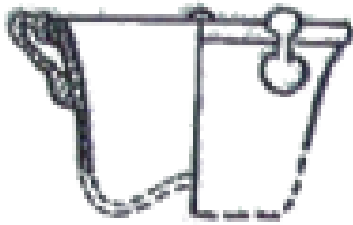
5



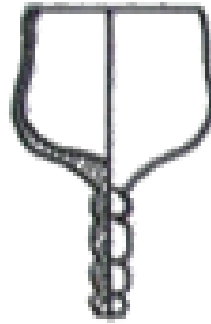
6



VIII



1



2



3

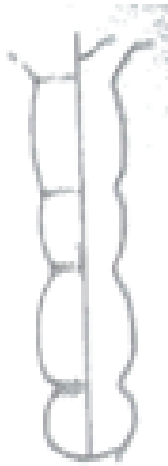


4



5

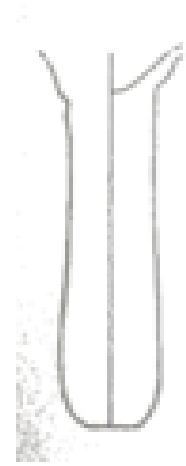
IX



1



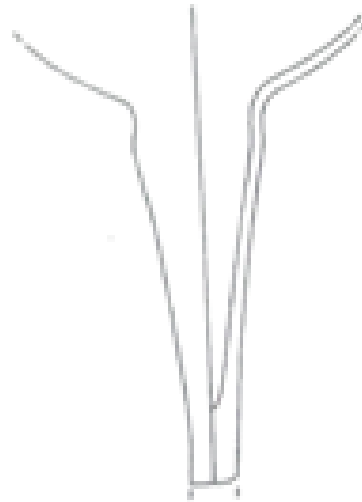
2



3

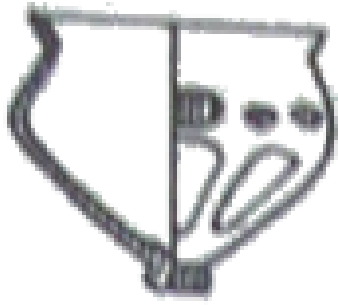


4

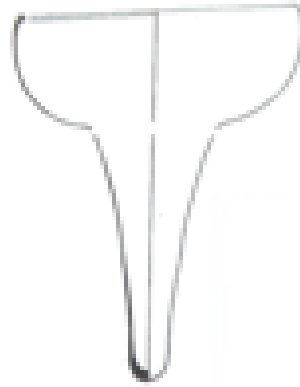


5

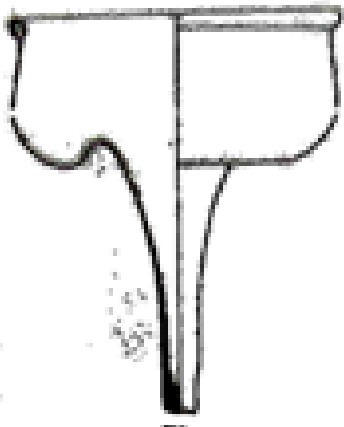
X



1



2



3