

Realizace kariérového poradenství

Vážení výchovní poradci,

obracím se na Vás z pozice kolegy, učitele na střední škole.

V současné době pracuji na rigorózní práci na Pedagogické fakultě Univerzity Karlovy v Praze, oboru Pedagogika. Rád bych Vás touto cestou požádal o vyplnění dotazníku, který poslouží jako podklad pro mou rigorózní práci na téma: Realizování kariérového poradenství na středních odborných školách a Úřadu práce v Karlovarském kraji.

Všechny odpovědi jsou zcela anonymní a data získaná z výzkumu budou použita pouze pro účely zpracování rigorózní práce. Účast ve výzkumu je dobrovolná. Odesláním dotazníku dáváte souhlas s Vaší účastí a s výše uvedeným zpracováním dat.

Na obdobné téma jsem psal již diplomovou práci, která reflektovala i preference volby povolání v kontextu Covid - 19 u žáků středních odborných škol v Karlovarském kraji.

Při dotazech k výzkumné činnosti mě neváhejte kontaktovat na

E-mailu: januskamartinn@gmail.com

Předem Vám děkuji za spolupráci.

Mgr. Ing. Martin Januška

* Povinné

Identifikační informace

1. Pohlaví *

Žena

Muž

2. Realizaci kariérového poradenství se věnujete? *

1 - 3 roky

4 - 6 let

7 - 9 let

10 a více let

Jiné

3. Ve škole, kde realizujete kariérové poradenství, kapacita představuje? *

0 - 100 žáků

101 - 250 žáků

251 - 300 žáků

301 - 500 žáků

více než 501 žáků

4. Z jakého důvodu se věnujete činností školního poradenského pracoviště? *

- Nikdo jiný se této činnosti věnovat nechtěl
- Bylo mi to nařízeno vedením školy
- Z vlastní iniciativy
- Jiné

5. Jste absolventem kvalifikačního studia pro výchovné poradce? *

- Ano
- Jsem v průběhu studia
- Ne

6. Absolvoval/a jste nějaké kvalifikační studium pouze se zaměřením kariérového poradenství? *

- Ano
- Zrovna probíhá
- Zatím ne
- Jiné

Vlastní realizace kariérového poradenství

V rámci školy

7. Realizaci kariérového poradenství se věnujete v oborech vzdělání? *

S výučním listem (H)

S maturitou (M)

8. Které obory vzdělání jsou na Vaší škole? *

9. Vnímáte kariérové poradenství jako oblast, které je zapotřebí se ve školách věnovat? *

Určitě ano

Spíše ano

Spíše ne

Určitě ne

Nevím

10. Domníváte se, že by realizaci kariérového poradenství prospěla jednotná metodika pro školy? *

- Určitě ano
- Spíše ano
- Spíše ne
- Určitě ne
- Jiné

11. V rámci poradenství se věnujete.

- Pouze kariérovému poradenství
- Celé oblasti výchovného poradenství

12. Je Vaše škola v realizaci kariérového poradenství progresivní? *

- Určitě ano
- Spíše ano
- Spíše ne
- Určitě ne
- Jiné

13. Je vyčleněný čas pro realizaci kariérového poradenství v rámci Vaší pracovní doby dostatečný?

- Určitě ano
- Spíše ano
- Spíše ne
- Určitě ne
- Jiné

14. Máte na své škole vyčleněný prostor pro vykonávání kariérového poradenství?

- Ano, mám vlastní místnost
- Máme místnost, která je vyčleněna školnímu poradenskému středisku
- Ne, žádný prostor vyčleněn nemám
- Jiné

15. Jakou formou většinou realizujete kariérové poradenství? *

- Individuálně s každým žákem
- Po menších skupinách
- Frontálně, v celých třídách
- Jiné

16. Domníváte se, že na Vaší škole je kariérové oblasti věnován čas v rámci průřezových témat u ostatních vyučujících? *

Určitě ano

Spíše ano

Spíše ne

Určitě ne

Jiné

17. Zapojují se Vaši kolegové do problematiky kariérového poradenství? *

Určitě ano

Spíše ano

Spíše ne

Určitě ne

Jiné

18. Podílejí se na Vaší škole na kariérovém poradenství třídní učitelé ve svých ročnících? *

- Určitě ano
- Spíše ano
- Spíše ne
- Určitě ne
- Jiné

19. Zabýváte se na Vaší škole oblastí metodické a informační činnosti v kariérovém poradenství u pedagogických pracovníků školy? *

- Určitě ano
- Spíše ano
- Spíše ne
- Určitě ne

20. Pozorujete u Vašich kolegů v této oblasti zájem? *

- Určitě ano
- Spíše ano
- Spíše ne
- Určitě ne

21. Jste zván/a na porady předmětových komisí? *

Určitě ano

Spíše ano

Spíše ne

Určitě ne

Jiné

22. Jste zván/a na porady vedení školy? *

Určitě ano

Spíše ano

Spíše ne

Určitě ne

Jiné

23. Je na Vaší škole dostatečně kladen důraz na informování **rodičů** a **žáků** o možnostech kariérového poradenství ve škole? *

- Určitě ano
- Spíše ano
- Spíše ne
- Určitě ne
- Jiné

24. Jaký máte názor na míru zájmu v kariérovém poradenství v rámci školy u **rodičů** a **žáků**. *

	Nejvyšší	Vysoká	Neutrální	Nízká	Nejnižší
Rodiče	<input type="radio"/>	<input type="radio"/>	<input type="radio"/>	<input type="radio"/>	<input type="radio"/>
Žáci	<input type="radio"/>	<input type="radio"/>	<input type="radio"/>	<input type="radio"/>	<input type="radio"/>

25. Domníváte se, že jsou žákům známá témata, která by mohla být s kariérovým poradcem řešena? *

- Určitě ano
- Spíše ano
- Spíše ne
- určitě ne

26. Domníváte se, že žáci vědí o možnosti kariérového poradenství ve škole? *

- Určitě ano
- Spíše ano
- Spíše ne
- Určitě ne

27. Jste oslovován/a žáky s konkrétními dotazy v oblasti kariérového poradenství? *

- Určitě ano
- Spíše ano
- Spíše ne
- Určitě ne

28. Domníváte se, že jsou žáci vnitřně motivováni k využívání Vašich služeb kariérového poradenství? *

- Určitě ano
- Spíše ano
- Spíše ne
- Určitě ne

29. Máte časový prostor řešit s žáky možnosti trhu práce pro jejich konkrétní obor? *

- Určitě ano
- Spíše ano
- Spíše ne
- Určitě ne

30. Řešíte s žáky pracovně právní vztahy u zaměstnavatelů? (*DPP, DPCŽ, HPP*) *

- Určitě ano
- Spíše ano
- Spíše ne
- Určitě ne

31. Zabýváte se s žáky otázkou důležitosti úspěšného absolvování střední školy pro uplatnění na trhu práce? *

- Určitě ano
- Spíše ano
- Spíše ne
- Určitě ne

Vlastní realizace kariérového poradenství

V rámci mimoškolního poradenství

32. Vnímáte, že Vám škola nabízí časový prostor pro realizaci kariérového poradenství mimo školu? *

Určitě ano

Spíše ano

Spíše ne

Určitě ne

Jiné

33. Máte informace o možnostech kariérového poradenství na Úřadech práce? *

Určitě ano

Spíše ano

Spíše ne

Určitě ne

34. Využívá Vaše škola služeb Úřadu práce v oblasti kariérového poradenství? *

- Určitě ano
- Spíše ano
- Spíše ne
- Určitě ne

35. Byla u Vás ve škole realizována beseda v kariérové oblasti pracovníkem Úřadu práce? *

- Ano
- Ne
- Jiné

36. Organizujete žákům v rámci školy besedy na Úřadu práce v kariérových oblastech? *

- Ano, žákům 4. ročníků
- Ano, žákům všech ročníků
- Bohužel, není časový prostor
- Tuto možnost nepovažuji za důležitou

37. Úřad práce nabízí služby informačního a poradenského střediska (IPS) pro volbu a změnu povolání. Víte o této možnosti?

- Ano, vím. Služeb využívám
- Ano vím, ale služeb nevyžívám
- Ne, o této možnosti nevím
- Jiné

38. Vnímáte spolupráci školy a Úřadu práce v oblastech kariérového poradenství jako fungující? *

- Určitě ano
- Spíše ano
- Spíše ne
- Určitě ne

39. Pokud v současné době spolupráce školy a Úřadu práce nefunguje. Domníváte se, že by bylo dobré spolupráci navázat?

Určitě ano

Spíše ano

Spíše ne

Určitě ne

Jiné

40. Domníváte se, že žáci vědí o kariérovém poradenství na Úřadech práce? *

Určitě ano

Spíše ano

Spíše ne

Určitě ne

41. Domníváte se, že se žáci o kariérové poradenství zajímají, z vlastního zájmu, i mimo školu? (*prezentace zaměstnavatelů, dny otevřených dveří ve firmách, prezentace VŠ*) *

Určitě ano

Spíše ano

Spíše ne

Určitě ne

Microsoft tento obsah nevytvořil ani neschválil. Data, která odešlete, se pošlou vlastníkovvi formuláře.

 Microsoft Forms

Realizace kariérového poradenství - žáci

Milí žáci,

*obracím se na Vás z pozice učitele na střední škole.
V současné době pracuji na rigorózní práci na Pedagogické fakultě
Univerzity Karlovy v Praze, oboru Pedagogika. Rád bych Vás touto
cestou požádal o vyplnění dotazníku, který poslouží jako podklad pro
mou rigorózní práci na téma: **Realizování kariérového poradenství na
středních odborných školách a Úřadu práce v Karlovarském kraji.***

*Všechny odpovědi jsou zcela anonymní a data získaná z výzkumu
budou použita pouze pro účely zpracování rigorózní práce. Účast ve
výzkumu je dobrovolná. Odesláním dotazníku dáváte souhlas s Vaší
účastí a s výše uvedeným zpracováním dat.*

*Věřím, že by se nám mohlo vzájemnou spoluprací dosáhnout co
nejlepších služeb v kariérovém poradenství.*

*PS: Nikdy nevíme, kdo z nás bude potřebovat pomoc se správným
nasměrováním k té nejlepší kariéře.*

*Při dotazech k výzkumné činnosti mě neváhejte kontaktovat na E-
mailu: januskamartinn@gmail.com*

Předem Vám děkuji za spolupráci.

S pozdravem Mgr. Ing. Martin Januška

.....

1. Pohlaví *

Žena

Muž

2. Jaký je Váš obor vzdělání? *

S výučním listem

S maturitou

3. Jaký je Váš konkrétní obor? *

4. V jakém ročníku jste? *

1. ročník

2. ročník

3. ročník

4. ročník

5. O volbě oboru jste se rozhodoval/a *

Sám/a

S rodiči

S kariérovým poradcem na ZŠ

Se spolužáky

Jiné

6. Co Vás konkrétně motivovalo k výběru této školy? *

7. Víte, jakou osobu ve škole byste oslovili s prosbou o radou k Vaší budoucí kariéře? *

- Určitě ano
- Spíše ano
- Spíše ne
- Určitě ne

8. Působí na Vaší škole kariérový poradce? *

- Určitě ano
- Spíše ano
- Spíše ne
- Určitě ne
- Nevím

9. *Vnímáte kariérové poradenství jako oblast, které je zapotřebí se ve školách věnovat? **

- Určitě ano
- Spíše ano
- Spíše ne
- Určitě ne
- Nevím

10. Využil/a jste osobně služeb kariérového poradce? *

- Ano
- Ne

11. Je pro Vás osobně důležitá pozice kariérového poradce ve škole? *

- Určitě ano
- Spíše ano
- Spíše ne
- Určitě ne
- Jiné

12. Jsou Vám známá témata, která by bylo možné s kariérovým poradcem řešit? *

- Určitě ano
- Spíše ano
- Spíše ne
- Určitě ne

13. S jakou pravděpodobností byste řešil/a s kariérovým poradcem téma:

*

	Určitě žádnou	Spíše žádnou	Nevím	Spíše vysokou	Určitě vysokou
Uplatnění na trhu práce v mém oboru	<input type="radio"/>	<input type="radio"/>	<input type="radio"/>	<input type="radio"/>	<input type="radio"/>
Výběr vysoké školy	<input type="radio"/>	<input type="radio"/>	<input type="radio"/>	<input type="radio"/>	<input type="radio"/>
Možnost kariérového růstu v mém oboru	<input type="radio"/>	<input type="radio"/>	<input type="radio"/>	<input type="radio"/>	<input type="radio"/>
Prospěch	<input type="radio"/>	<input type="radio"/>	<input type="radio"/>	<input type="radio"/>	<input type="radio"/>
Příprava na vstup na trh práce	<input type="radio"/>	<input type="radio"/>	<input type="radio"/>	<input type="radio"/>	<input type="radio"/>
Motivaci ke studiu	<input type="radio"/>	<input type="radio"/>	<input type="radio"/>	<input type="radio"/>	<input type="radio"/>
Předčasné ukončení studia	<input type="radio"/>	<input type="radio"/>	<input type="radio"/>	<input type="radio"/>	<input type="radio"/>

14. Řeší s Vámi oblast kariéry učitelé odborných předmětů? *

- Určitě ano
- Spíše ano
- Spíše ne
- Určitě ne

15. Bylo Vám někým ze školy sděleno, že můžete využít služeb kariérového poradenství? *

- Ano, na začátku studia
- Ano, na začátku školního roku
- Zatím ne
- Určitě ne

16. Byl Vám někým ze školy kariérový poradce představen (*jméno poradce, jeho kabinet, kontaktní informace, odkaz na web?*) *

- Ano, na začátku studia
- Ano, na začátku školního roku
- Zatím ne
- Určitě ne

17. O možnosti využít kariérového poradce ve škole jsem se dozvěděl mimo školu. *

- Ano, od rodičů
- Ano, od kamarádů/vrstevníků
- Nikdo mi o této možnosti neříkal
- Mimo školu jsem se to nedozvěděl

18. Jakou formou je na Vaší škole realizováno kariérové poradenství? *

- Individuálně (*s každým žákem zvlášť*)
- Skupinově (*po menších skupinkách*)
- Pouze s celou třídou (frontálně)
- Vůbec

19. Zajišťuje Vám škola kariérové poradenství mimo školu? (*besedy a návštěvu Úřadu práce*) *

- Určitě ano
- Spíše ano
- Spíše ne
- Určitě ne
- Nevím

20. Zajišťuje Vám škola kariérové poradenství tím, že by pozvala kariérového poradce z Úřadu práce? (do školy, do výuky, na seminář, besedu, přednášku) *

Určitě ano

Spíše ano

Spíše ne

Určitě ne

Nevím

21. Z vlastního zájmu se zajímáte o nějakou možnost kariérového poradenství mimo školu? (prezentace zaměstnavatelů, dny otevřených dveří ve firmách, prezentace VŠ) *

Určitě ano

Spíše ano

Spíše ne

Určitě ne

Jiné

22. Je možné v oblasti kariérového poradenství využít Úřad práce? *

- Určitě ano
- Spíše ano
- Nevím
- Spíše ne
- Určitě ne

23. Jakých informačních zdrojů nejčastěji využíváte v oblasti budoucí kariéry? *

- Internetové portály
- Rodiče
- Kariérového poradce
- Vrstevníci
- Jiné

24. Jaké rozhodovací oblasti postrádáte nejvíce při kariérovém poradenství? *

- Vlastní motivaci a rozhodnost
- Dostatek informací
- Podporu ze strany školy
- Podporu od rodičů
- Nepostrádám nic
- Kvalitní informace
- Kvalitního kariérového poradce

Microsoft tento obsah nevytvořil ani neschválil. Data, která odešlete, se pošlou vlastníkovvi formuláře.

**Polostrukturovaný rozhovor pro zaměstnance Úřadu práce ČR v Karlovarském kraji
(otázky a odpovědi)
Respondent A**

Tab. č. 7

Nejprve bych se Vás zeptal, na jakém kontaktním pracovišti působíte a jaké máte pracovní zařazení na Úřadě práce? Jak dlouho se věnujete kariérovému poradenství a dalšímu vzdělávání?

*Pracuji na kontaktním pracovišti v Karlových Varech a pravidelně působím na dislokovaném pracovišti v Toužimi a Nejdku (pracoviště v Nejdku se k 1.6.2023 ruší).
Moje pracovní zařazení je specialista pro změnu a volbu povolání.*

*Na ÚP jsem nastoupila na oddělení Zprostředkování, kde jsem působila cca 5 měsíců.
Pak jsem přestoupila na oddělení poradenství a další vzdělávání, kde působím třináctým rokem.*

A

2

3

4

Vnímáte kariérové poradenství, jako oblast, které je zapotřebí se na Úřadě práce věnovat? Domníváte se, že je této oblasti na Úřadech práce věnován dostatek času? Kterým tématům z oblasti kariérového poradenství se s žáky věnujete nejvíce?

Oblast kariérového poradenství považuji za důležitou součást ÚP. Je důležité, aby se této oblasti věnoval dostatek času. Bohužel dostatek času se této oblasti nevěnuje. ÚP má mnoho agend a kariérové poradenství není tou, která by se upřednostňovala a považovala by se za důležitou. Především by bylo žádoucí věnovat čas přímému kontaktu s klienty (žáci, učitelé, rodiče, absolventi...

S žáky nejčastěji řeším výběr školy, silné a slabé stránky při jejich volbě o povolání, zdravotní komplikace nebo překážky při volbě povolání, setrvání v oboru a uplatnitelnost v oboru na trhu práce. Také se snažím o zasvěcení do problematiky pracovně právních vztahů.

**Polostrukturovaný rozhovor pro zaměstnance Úřadu práce ČR v Karlovarském kraji
(otázky a odpovědi)
Respondent A**

A
5

Využívají školy v Karlovarském kraji služeb Úřadu práce v oblasti kariérového poradenství? O které školy se jedná dle oboru vzdělání? Pokud zájem nezaznamenáváte dokážete pojmenovat důvod?

Vždy záleží na škole a konkrétním výchovným poradci, který má většinou v rámci agentury i kariérové poradenství (na některých školách mají přímo vyčleněného pracovníka pro kariérové poradenství). Někteří poradci spolupracují a jsou rádi za společnou spolupráci, ale u některých se navázat spolupráci nedaří. Někteří poradci nepovažují za důležité spolupracovat s ÚP. Podařilo se navázat pravidelnou spolupráci se školami: zdravotní, logistická, průmyslovka...

Jak už jsem uvedla, buď to nepovažují za důležité... nebo mají dostatek žáků, jejich absolventi nemají problémy na trhu práce atd... bohužel se stává, že pracovníci škol neví o fungujícím pracovišti poradenství na ÚP. Což považuji za hrubý nedostatek ve vykonávání funkce poradce...

A
6
7

Projevují školy v kraji zájem o návštěvu Úřadu práce se svými žáky v oblasti kariérového poradenství? O jakou formu spolupráce se jedná? Pokud tento zájem nepozorujete, prosím o zdůvodnění.

Z vlastní vůle zájem nebývá. U škol, se kterými se spolupracuje zájem je. Docházím do škol na besedy s žáky (9. ročníků) nebo jsem zvána na třídní schůzky abych rodičům sdělila důležitost při volbě povolání (zš).

Forma je většinou skupinová ve školách nebo docházejí celé třídy na ÚP především ve 4. ročníku. Diskutujeme o volbě VŠ nebo vstupu na trh práce.

Ano u některých škol zájem není a důvodů může být několik, ale především je to o přímé komunikaci s poradcem ze školy...

**Polostrukturovaný rozhovor pro zaměstnance Úřadu práce ČR v Karlovarském kraji
(otázky a odpovědi)
Respondent A**

A

8

9

Vnímáte spolupráci škol a Úřadu práce v Karlovarském kraji v oblastech kariérového poradenství jako fungující? Do jaké míry vnímají školy nabízené služby střediska IPS?

Celkově vnímám spolupráci jako fungující...

Školy očekávají lepší vybavenost ÚP, materiálové vybavení a někdy by čekaly i vyšší časovou dotaci na setkávání, ale jak už jsem uvedla ÚP věnuje málo času této oblasti... ráda bych podotkla, že některé ÚP v ČR mají zvláště oddělení kariérového poradenství

A

10

11

Vnímáte skutečnost, že žáci, se kterými přicházíte do kontaktu, jsou orientováni v kariérovém poradenství? A tudíž je zjevné působení ze strany školy nebo rodičů?

Naopak, které informace u žáků v kariérové oblasti postrádáte?

Žáci v mnoha případech o kariérovém poradenství neví nebo nevědí, jak by jim mohlo pomoci. Pochopitelně za to nemohou žáci. Osvětu by měla činit škola nebo rodiče.

Myslím, že by se mělo cílit k otázkám v oblasti ohodnocování v konkrétních oblastech trhu práce.

A

12

Domníváte se, že jsou žáci vnitřně motivováni k využívání Vašich služeb kariérového poradenství?

Nepozoruji příliš vlastního zájmu...Samostatně žáci nedochází.

A

13

Jakými sdělovacími a informačními prostředky se snažíte o informovanost škol, že mohou využít služeb Úřadu práce v oblasti kariérového poradenství?

Oslovování škol elektronickou poštou, na webových stránkách, pomocí Atlasu škol (sestavení na středisku IPS).

**Polostrukturovaný rozhovor pro zaměstnance Úřadu práce ČR v Karlovarském kraji
(otázky a odpovědi)
Respondent A**

A

14

Dochází v oblasti kariérového poradenství k přímé interakci Úřadu práce s výchovnými poradci ze škol v karlovarském kraji? Pokud ano, kdo je většinou iniciátorem? Pokud ne, pokuste mi sdělit proč?

Ano, dochází. Většinou naše středisko svolává poradce ze škol na společné setkání jedenkrát v roce (v září). Většinou projevují zájem spolupracující školy. Z některých škol nedorazí ani odpověď na e-mail...

A

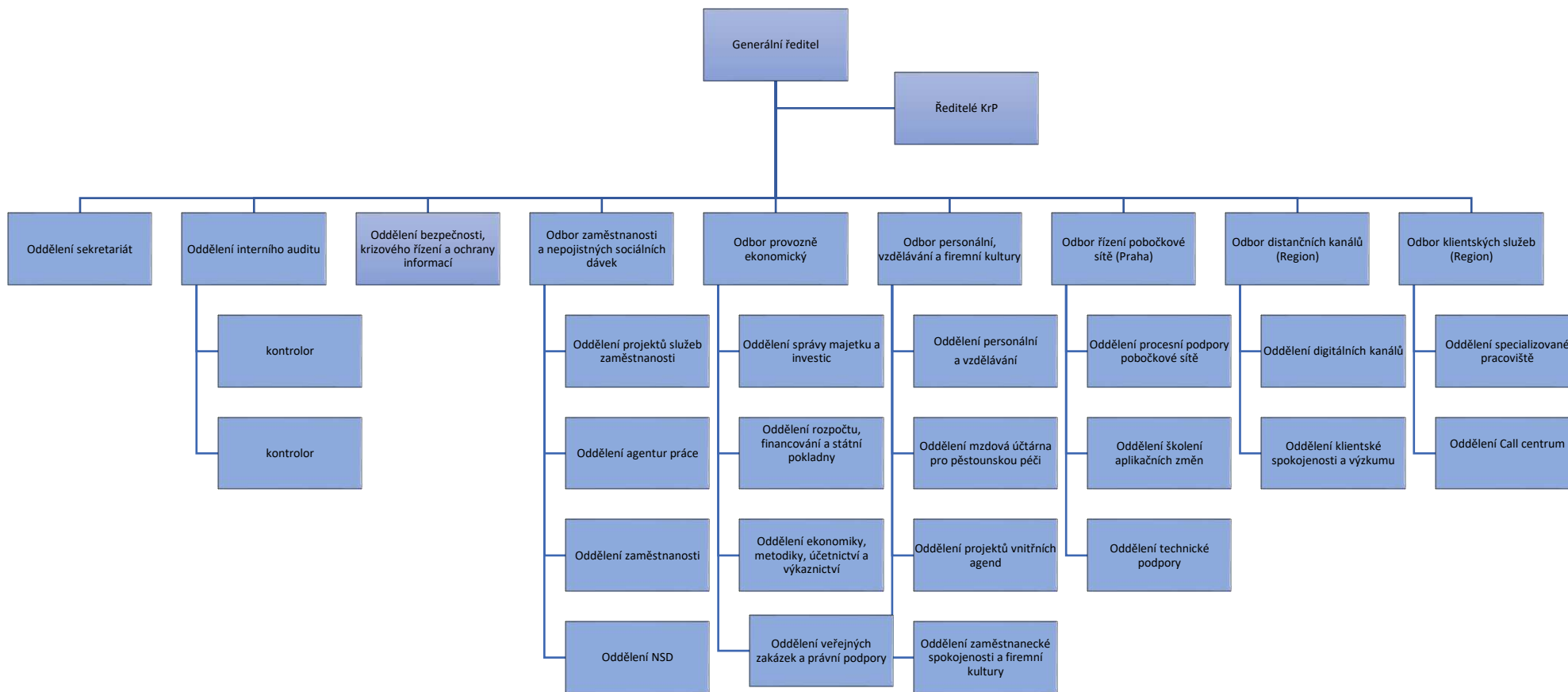
15

Jak by podle Vás měla probíhat ideální spolupráce škol a Úřadu práce v Karlovarském kraji, aby docházelo k efektivnímu Kariérovému poradenství pro žáky?

Především časová dotace, přímá interakce žáků, rodičů a škol s ÚP. Dostatečné financování kariérového poradenství...

Za uskutečněný rozhovor Vám děkuji.

Organizační struktura generálního ředitelství Úřadu práce ČR (od 1. 7. 2023)



Organizační struktura krajské pobočky ÚP ČR

