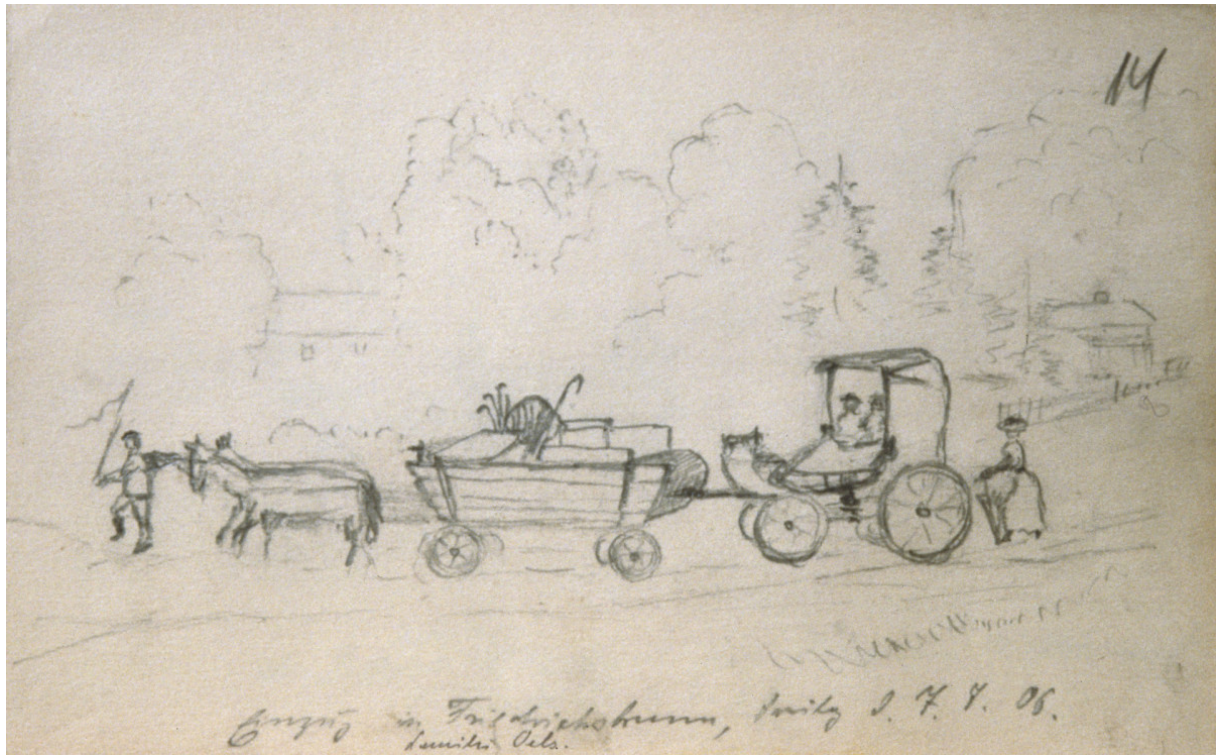


# **Příloha**

## Kapitola Hitlerova díla

Obr. 2.1.2.1



### Kresba ze skicáku Adolfa Hitlera

1906

When Hitler Tried (and Failed) to Be an Artist - HISTORY. [online]. Copyright © 2021 A [cit. 01.11.2021]. Dostupné z: <https://www.history.com/news/adolf-hitler-artist-paintings-vienna>

Obr. 2.1.2.2



### **Jeden z dochovaných akvarelů Adolfa Hitlera**

Nürnberg - Zwei Hitler-Aquarelle für 32.000 Euro versteigert – HAZ – Hannoversche Allgemeine. Start – HAZ – Hannoversche Allgemeine [online]. Copyright ©

Verlagsgesellschaft Madsack GmbH [cit. 05.11.2021]. Dostupné

z: <https://www.haz.de/Nachrichten/Kultur/uebersicht/Zwei-Hitler-Aquarelle-fuer-32.000-Euro-versteigert>

## Kapitola Ztracená nebo zničená díla

Obr. 2.2.2.1



Jean Metzinger

1913

**En Canot (Femme au Canot et a l'Ombrelle)**

Vystaveno v Mánesově pavilonu v Praze, 1914, v roce 1916 zakoupeno Georgem Muche v Galerii Der Sturm, následně zabaveno německým říšským ministerstvem pro veřejnou osvětu a propagandu (Besitz des Propagandaministeriums) v roce 1936 nebo 1937. Poté byl vystaven

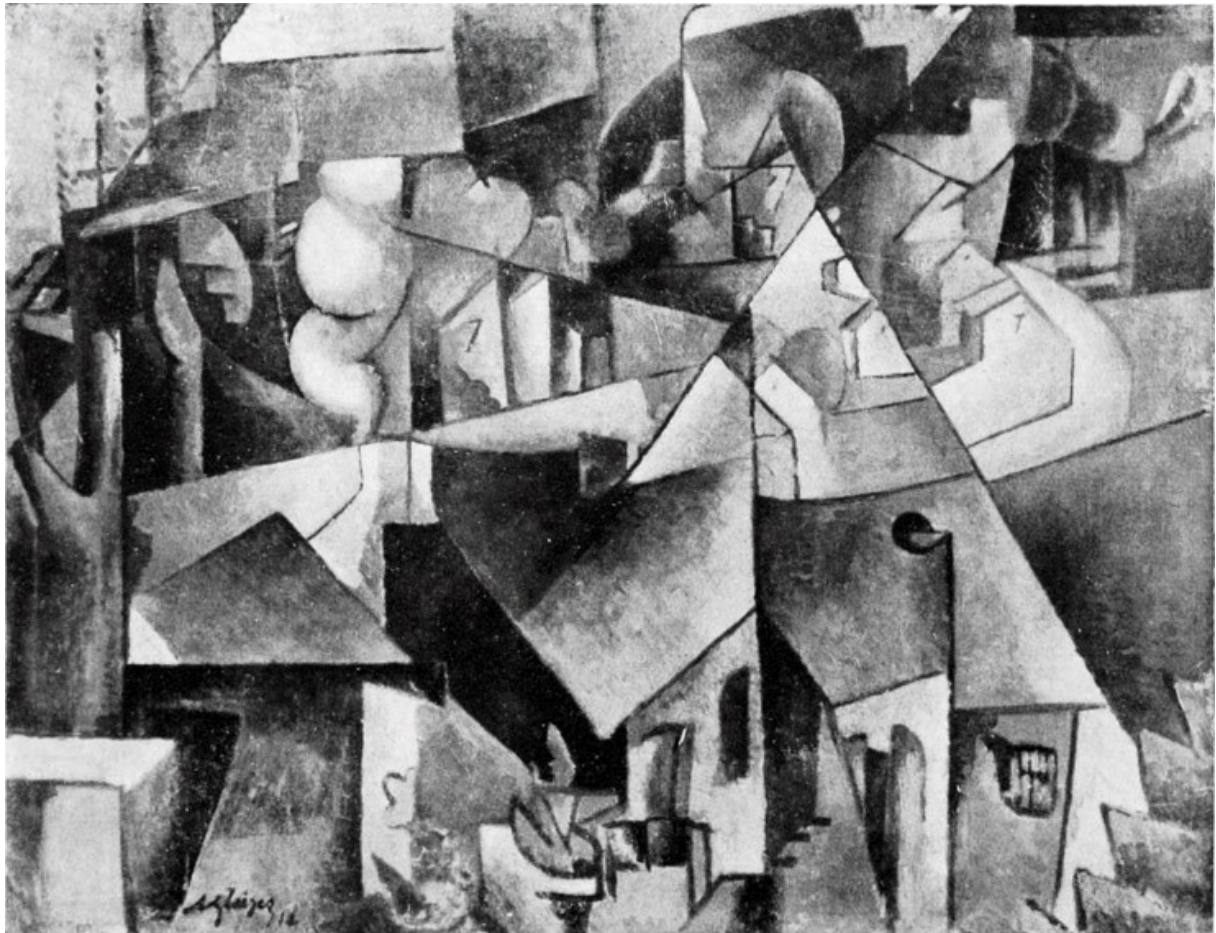
na výstavě degenerovaného umění (Entartete Kunst) v Mnichově. Obraz je od té doby nezvěstný.

En Canot - Wikipedia. [online]. Dostupné

z: [https://en.wikipedia.org/wiki/En\\_Canot#/media/File:Jean\\_Metzinger,\\_1913,\\_En\\_Canot,\\_oil\\_on\\_canvas,\\_146\\_x\\_114\\_cm,\\_missing\\_or\\_destroyed.jpg](https://en.wikipedia.org/wiki/En_Canot#/media/File:Jean_Metzinger,_1913,_En_Canot,_oil_on_canvas,_146_x_114_cm,_missing_or_destroyed.jpg)



Obr. 2.2.2.2



Albert Gleizes, 1912

### **Landschaft bei Paris**

Naposledy pozorováno v Hannoveru, od roku 1937 neznámý.

Dostupné z: [https://upload.wikimedia.org/wikipedia/en/9/94/Albert\\_Gleizes  
%2C\\_1912%2C\\_Landschaft\\_bei\\_Paris%2C\\_Paysage\\_pr%C3%A8s\\_de\\_paris  
%2C\\_Paysage\\_de\\_Courbevoie%2C\\_oil\\_on\\_canvas%2C\\_72.8\\_x\\_87.1\\_cm  
%2C\\_missing\\_from\\_Hannover\\_since\\_1937.jpg](https://upload.wikimedia.org/wikipedia/en/9/94/Albert_Gleizes_%2C_1912%2C_Landschaft_bei_Paris%2C_Paysage_pr%C3%A8s_de_paris%2C_Paysage_de_Courbevoie%2C_oil_on_canvas%2C_72.8_x_87.1_cm%2C_missing_from_Hannover_since_1937.jpg)

Obr. 2.2.2.3



Albert Gleizes

1911

**Nature Morte**

Sbírka Paul Citroen, prodaná v roce 1928 Kunstaustellung Der Sturm, rekvizice nacistů v roce 1937, od té doby postrádáno.

Dostupné z: [https://upload.wikimedia.org/wikipedia/en/4/45/Albert\\_Gleizes  
%2C\\_1911%2C\\_Stilleben%2C\\_Nature\\_Morte%2C\\_Der\\_Sturm\\_postcard  
%2C\\_Sammlung\\_Walden%2C\\_Berlin.\\_Collection\\_Paul\\_Citroen  
%2C\\_sold\\_1928\\_to\\_Kunstaustellung\\_Der\\_Sturm  
%2C\\_requisition\\_by\\_the\\_Nazis\\_in\\_1937%2C\\_and\\_missing\\_since.jpg](https://upload.wikimedia.org/wikipedia/en/4/45/Albert_Gleizes_%2C_1911%2C_Stilleben%2C_Nature_Morte%2C_Der_Sturm_postcard%2C_Sammlung_Walden%2C_Berlin._Collection_Paul_Citroen%2C_sold_1928_to_Kunstaustellung_Der_Sturm%2C_requisition_by_the_Nazis_in_1937%2C_and_missing_since.jpg)

## Kapitola Významné případy

Obr. 7.1



Ernst Ludwig Kirchner

1913

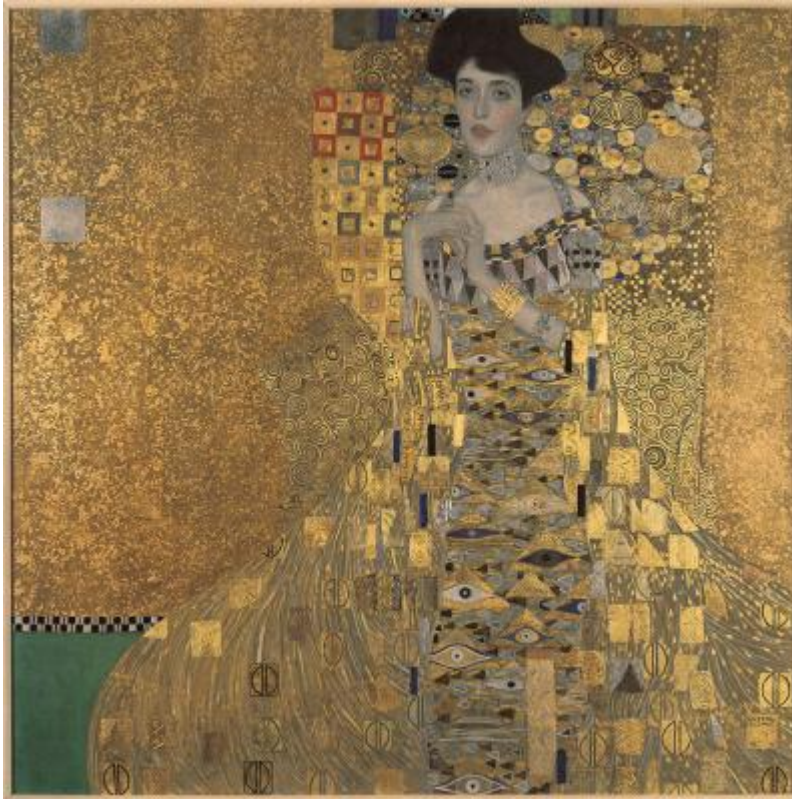
### **Berliner Straßenszene**

Handelsblatt - Nachrichten aus Finanzen, Wirtschaft und Politik [online]. Dostupné z: [https://www.handelsblatt.com/arts\\_und\\_style/kunstmarkt/falsch-verstandene-wiedergutmachung-kirchners-berliner-strassenszene-wurde-erbin-vorschnell-zurueckgegeben/22920626.html?ticket=ST-2833634-5Leq7XEJf61pwejiMbi-cas01.example.org](https://www.handelsblatt.com/arts_und_style/kunstmarkt/falsch-verstandene-wiedergutmachung-kirchners-berliner-strassenszene-wurde-erbin-vorschnell-zurueckgegeben/22920626.html?ticket=ST-2833634-5Leq7XEJf61pwejiMbi-cas01.example.org)



## Kapitola Restitovaný majetek

Obr. 7.1.1.1



Gustav Klimt

1907

### **Adele Bloch-Bauer I.**

Neue Galerie New York. Získané díky velkorysosti Ronalda S. Laudera, dědiců majetků Ferdinanda a Adele Bloch-Bauerových a fondu Estée Lauder.

Adele Bloch-Bauer I | Neue Galerie NY. Home | Neue Galerie NY [online]. Copyright ©Neue Galerie New York [cit. 08.11.2021]. Dostupné z: <https://www.neuegalerie.org/content/adele-bloch-bauer-i>

Obr. 7.1.1.2



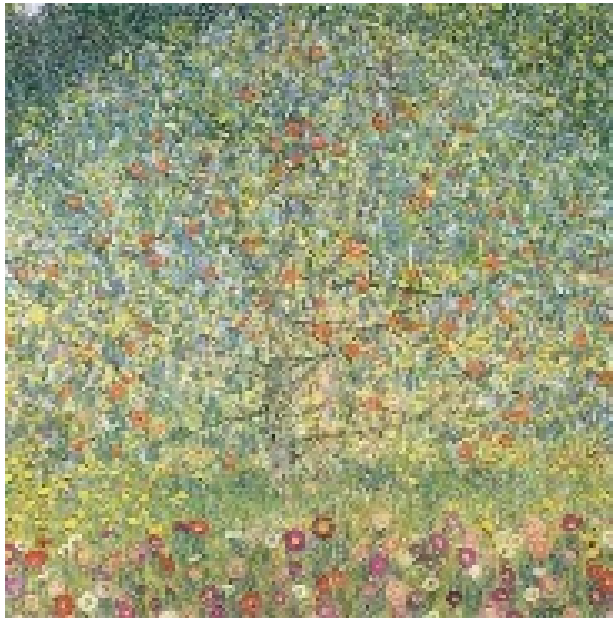
Gustav Klimt

1912

**Adele Bloch-Bauer II.**

Gustav Klimt: Adele Bloch-Bauer I und Adele Bloch-Bauer II. Kunst, Künstler, Ausstellungen, Kunstgeschichte | e-Kunstmagazin [online]. Copyright © Belvedere [cit. 08.11.2021]. Dostupné z: <https://artinwords.de/gustav-klimt-adele-bloch-bauer-i-und-adele-bloch-bauer-ii/>

Obr. 7.1.1.3



Gustav Klimt

1912

**Jabloň I**

Klimt, Gustav: Apfelbaum I - Zeno.org. Bibliothek - Zeno.org [online]. Dostupné z: <http://www.zeno.org/Kunstwerke/B/Klimt,+Gustav:+Apfelbaum+I>



Obr. 7.1.1.4



Gustav Klimt

1902

**Bukový les I**

File:Gustav Klimt - Beech Grove I - Google Art Project.jpg - Wikimedia Commons. [online].

Dostupné z: [https://commons.wikimedia.org/wiki/File:Gustav\\_Klimt\\_-\\_Beech\\_Grove\\_I\\_-\\_Google\\_Art\\_Project.jpg](https://commons.wikimedia.org/wiki/File:Gustav_Klimt_-_Beech_Grove_I_-_Google_Art_Project.jpg)



Obr. 7.1.1.5



Gustav Klimt

1916

**Domy v Unterach am Attersee**

File:Klimt-Unterach am Attersee.jpg - Wikimedia Commons. [online]. Dostupné z: [https://commons.wikimedia.org/wiki/File:Klimt-Unterach\\_am\\_Attersee.jpg](https://commons.wikimedia.org/wiki/File:Klimt-Unterach_am_Attersee.jpg)



Obr. 7.1.1.6



Gustav Klimt

1909/1910

**Schloss Kammer am Attersee III**

Dostupné z: <https://sammlung.belvedere.at/objects/3112/schloss-kammer-am-attersee-iii>



Obr. 7.1.1.7



Gustav Klimt

1917/1918

**Amalie Zuckerkandl**

Věnováno Vitou Künstlerovou v roce 1988.

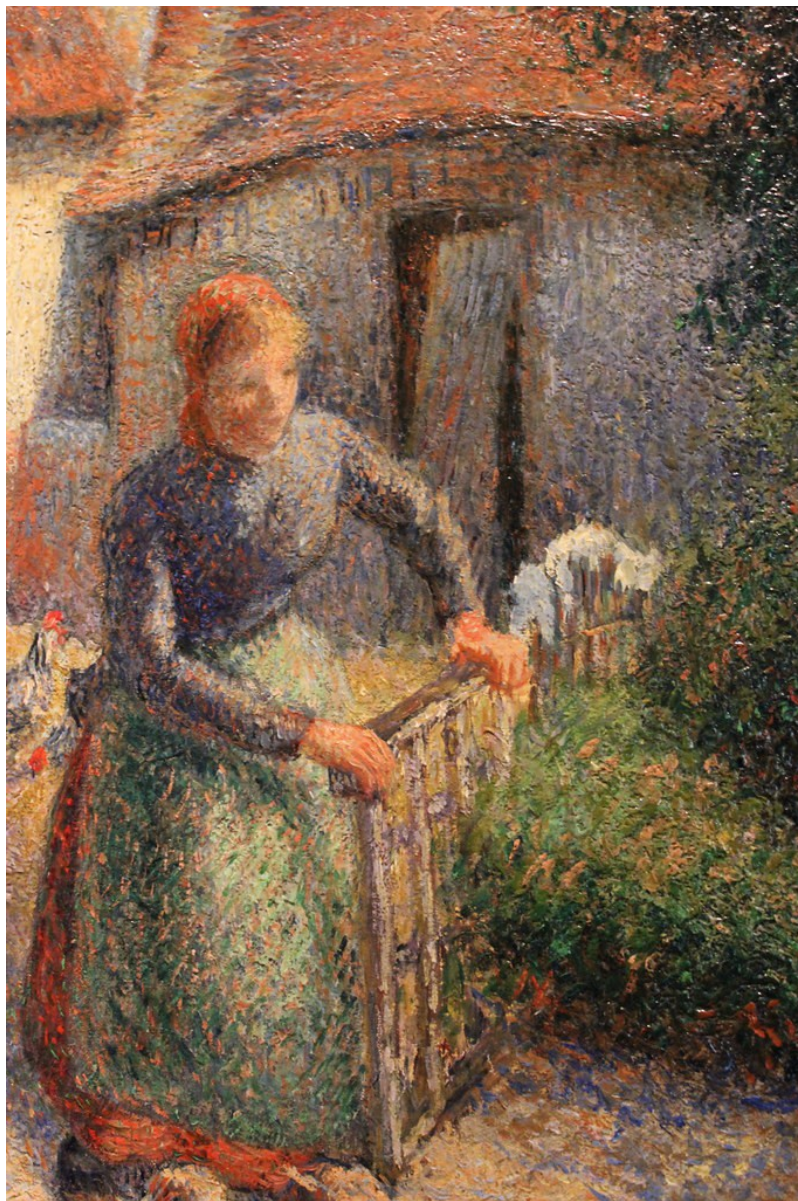
Rakouská národní galerie Belvedere

Dostupné z: <https://sammlung.belvedere.at/objects/7488/amalie-zuckerkandl>



## Kapitola Příklad rozdělené držby nacisty uloupeného umění

Obr. 7.2.1



Camill Pissarro

1886

### **La Bergère Rentrant des Moutons**

Shepherdess Bringing in Sheep (Bergere rentrant des mouton... | Flickr. Find your inspiration.

| Flickr [online]. Dostupné z: <https://www.flickr.com/photos/34540417@N07/6111028498>



## Kapitola Události po listopadu 2014

Obr. 7.3.4.1



Henri Matisse

**Femme Assise**

Dostupné z: <https://de.gallerix.ru/news/world/201505/pervaya-kartina-iz-kollekcii-korneliusa-gurlitta-vernulas-nastoyashim-vladelcam/>

Obr. 7.3.4.2



Max Liebermann

### **Dva jezdcí na pláži**

Two Riders on the Beach - Wikipedia. [online]. Dostupné z: [https://en.wikipedia.org/wiki/Two\\_Riders\\_on\\_the\\_Beach](https://en.wikipedia.org/wiki/Two_Riders_on_the_Beach)



Obr. 7.3.4.3



Thomas Coutur

### **Portrét sedící ženy**

File:Portrait of a Seated Woman by Thomas Couture.jpg - Wikimedia Commons. [online].

Dostupné

z: [https://commons.wikimedia.org/wiki/File:Portrait\\_of\\_a\\_Seated\\_Woman\\_by\\_Thomas\\_Couture.jpg](https://commons.wikimedia.org/wiki/File:Portrait_of_a_Seated_Woman_by_Thomas_Couture.jpg)

Obr. 7.3.4.4



Paul Cézann

### **La Montagne Sainte-Victoire**

Mont Sainte-Victoire (Cézanne) - Wikipedia. [online]. Dostupné

z: [https://en.wikipedia.org/wiki/Mont\\_Sainte-Victoire\\_\(C%C3%A9zanne\)#/media/File:Paul\\_C%C3%A9zanne\\_-\\_Montagne\\_Saint-victoire\\_-\\_Google\\_Art\\_Project.jpg](https://en.wikipedia.org/wiki/Mont_Sainte-Victoire_(C%C3%A9zanne)#/media/File:Paul_C%C3%A9zanne_-_Montagne_Saint-victoire_-_Google_Art_Project.jpg)