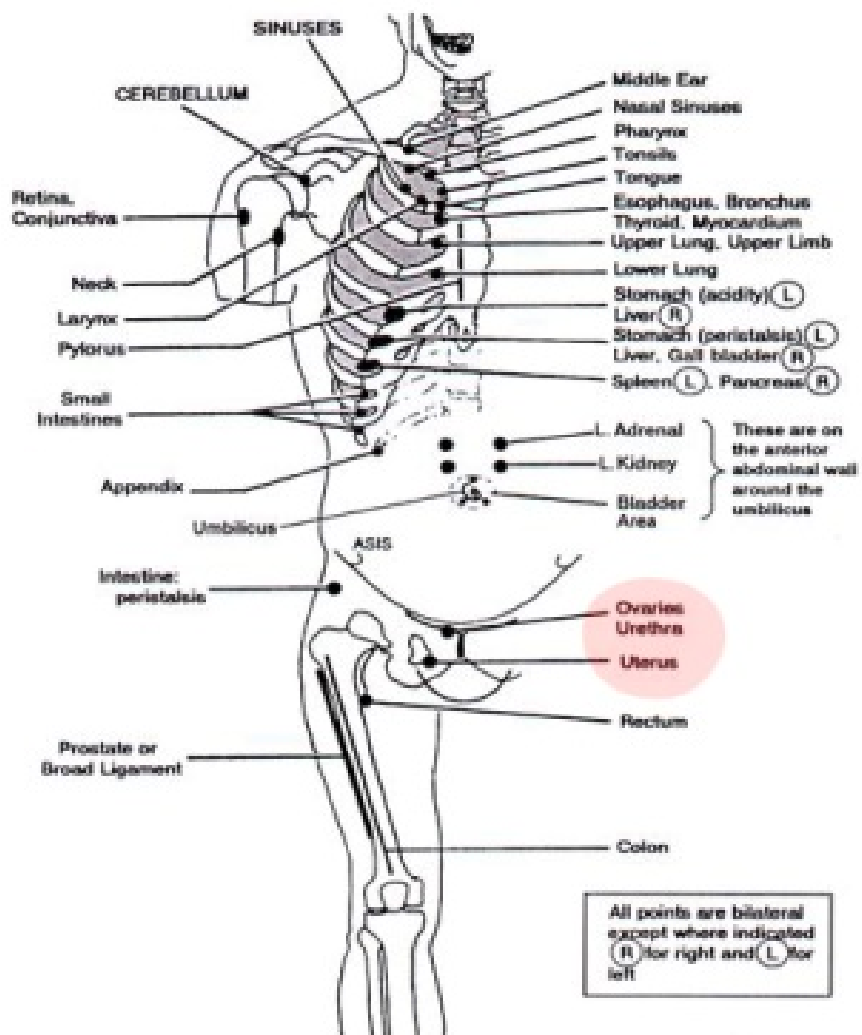


SEZNAM PŘÍLOH

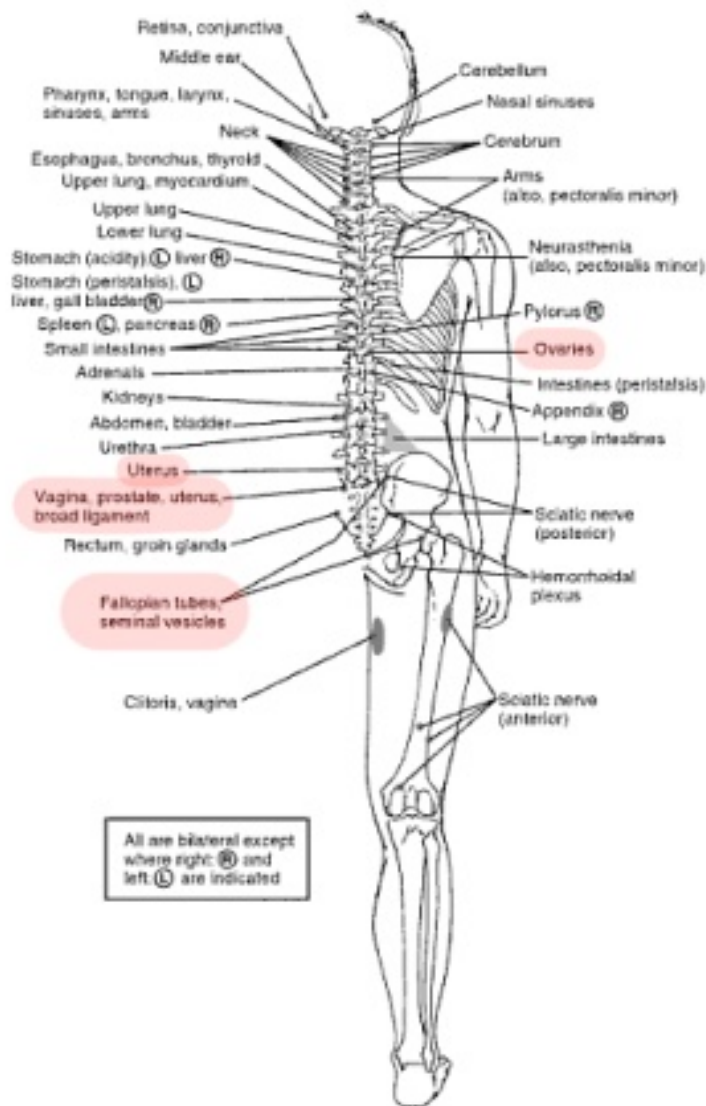
Příloha č. 1: Chapmanovy body anteriorní (obrázek).....	95
Příloha č. 2: Chapmanovy body posteriorní (obrázek).....	96
Příloha č. 3 Informovaný souhlas	97
Příloha č. 4: Rehabilitační deník (obrázek).....	98
Příloha č. 5: Dotazník SF-36 (obrázek)	99-100

PŘÍLOHY

Příloha č. 1: Chapmanovy reflexní body anteriorní (Chila, 2010, s. 568)



Příloha č. 2: Chapmanovy reflexní body posteriorní (Chila, 2010, s. 569)



Příloha č. 3:

Informovaný souhlas

Vážená paní/slečno,

Žádám Vás tímto o spolupráci na kazuistice k mé bakalářské práci (dále BP) v oboru Fyzioterapie prováděné na Klinice rehabilitačního lékařství 1. lékařské fakulty Univerzity Karlovy a Všeobecné fakultní nemocnice v Praze, pod vedením Mgr. Klaudie Michalčinové.

Pro účely BP je třeba odebrat anamnestické údaje, posbírat a zpracovat data získaná z kineziologického vyšetření a terapie. Je třeba absolvovat vyšetření gynekologem, vyšetření hormonálního profilu a dotazníkové šetření.

Jméno a příjmení probandky:.....

Vstupní a výstupní vyšetření gynekologem a vyšetření hormonálního profilu bude sloužit k objektivnímu zhodnocení práce. Na vyšetření gynekologem bude proveden UZ a odběr cytologie. Hormonální profil bude vyšetřen 1.-3. den cyklu a rovněž po 5-6 měsíční fyzioterapeutické intervenci stejný den cyklu.

Dotazníkové šetření bude pomocí SF-36, který zkoumá kvalitu života. Šetření bude provedeno před začátkem fyzioterapeutické intervence a následně po 5-6 měsíční intervenci.

Vstupní a výstupní kineziologický rozbor proběhne na první a poslední terapii. Součástí každé terapie bude ošetření povrchových fascií, mobilizace, provedení viscerální drenáže a na jejím podkladě ošetření orgánů viscerální manipulací. Budete edukována o autoterapii, kterou se pokusíte provádět každý den.

Informace o Vaší osobě, jsou považovány za přísně důvěrné, budou shromažďovány a zpracovávány výhradně v souvislosti s BP a pro její potřeby. Zajištění ochrany dat vyšetřované osoby je v souladu se zákonem.

Prosím Vás tímto o souhlas s použitím dat dle výše stanovených podmínek.

Děkuji,

Lucie Pochmanová, autorka BP, studentka 2. LF UK

Byla jsem informována o průběhu vyšetření. Byla jsem informována o důvodu vyšetření a následném zpracování získaných dat. Byla jsem informována o průběhu terapie. Sdělení považuji za úplné a srozumitelné, všemu rozumím a v případě jakýchkoliv dotazů jsem měla možnost se zeptat na vše, co považuji za důležité. Souhlasím s provedením výše popsaného. Jsem informována, že mohu kdykoliv od spolupráce odstoupit i bez udání důvodu. Souhlasím se zhotovením, zpracováním a následným použitím získaných dat a jejich poskytnutím dalším zdravotnickým pracovníkům k vědeckým účelům.

V Praze dne.....

Podpis probandky:.....

Podpis vyšetřující osoby.....

Příloha č. 4:

Měsíc:	Rehabilitační deník																															
Den v měsíci	1	2	3	4	5	6	7	8	9	10	11	12	13	14	15	16	17	18	19	20	21	22	23	24	25	26	27	28	29	30	31	
Menstruace																																
Autoterapie																																
Bolest (0-10)																																
Analgetika																																
Bolest při pohlavním styku (0-10)																																
Stres																																
Další obtíže:																																
Poznámky:																																
Legenda:																																
0 - žádná bolest, 10 - největší bolest																																
Další obtíže: kvasinkové infekce, záněty močového měchýře a močových cest, léčba antibiotiky, bolest v oblasti podbříšku mimo menstruaci																																
Poznámky: barva menstruačního krvácení, špinění																																

Příloha č. 5: Dotazník kvality života SF-36

Dotazník kvality života Short Form - 36, výpočet skóre

	Zaznamenaný výsledek	SKÓRE
Vyberte jednu odpovídající hodnotu odpovědi podle dané škály:		
1. Řekl(a) byste, že Vaše zdraví je celkově:	Výtečné - 1	100 bodů
Vyberte jednu odpovídající hodnotu odpovědi podle dané škály:		
2. Jak byste hodnotil(a) své zdraví dnes ve srovnání se stavem před rokem?	Mnohem lepší než před rokem - 1	100 bodů
Omezuje Vaše zdraví následující činnosti a jestliže ano, do jaké míry? Pro zodpovězení otázek použijte uvedenou škálu odpovědí:		
3. Usilovné činnosti jako je běh, zvedání těžkých předmětů, provozování náročných sportů	Ne, vůbec neomezuje - 3	100 bodů
4. Středně namáhavé činnosti jako posunování stolu, luxování, hraní kulek, jízda na kole	Ne, vůbec neomezuje - 3	100 bodů
5. Zvedání nebo nošení běžného nákupu	Ne, vůbec neomezuje - 3	100 bodů
6. Vyjít po schodech několik pater	Ne, vůbec neomezuje - 3	100 bodů
7. Vyjít po schodech jedno patro	Ne, vůbec neomezuje - 3	100 bodů
8. Předklon, sňhání, poklek	Ne, vůbec neomezuje - 3	100 bodů
9. Chůze asi jeden kilometr	Ne, vůbec neomezuje - 3	100 bodů
10. Chůze po ulici několik set metrů	Ne, vůbec neomezuje - 3	100 bodů
11. Chůze po ulici sto metrů	Ne, vůbec neomezuje - 3	100 bodů
12. Koupání doma nebo oblékání bez cizí pomoci	Ne, vůbec neomezuje - 3	100 bodů
Trpěl(a) jste některým z dále uvedených problémů v posledních 4 týdnech kvůli zdravotním potížím? Pro zodpovězení otázek použijte uvedenou škálu odpovědí:		
13. Zkrátit se čas, který jste věnoval(a) práci nebo jiné činnosti?	Ne - 2	100 bodů
14. Udělal(a) jste méně, než jste chtěl(a)?	Ne - 2	100 bodů
15. Byl(a) jste omezen(a) v druhu práce nebo jiných činností?	Ne - 2	100 bodů
16. Měl(a) jste potíže při práci nebo jiných činnostech (například jste musel(a) vynaložit zvláštní úsilí)?	Ne - 2	100 bodů
Trpěl(a) jste některým z dále uvedených problémů v posledních 4 týdnech kvůli emocionálním potížím? Pro zodpovězení otázek použijte uvedenou škálu odpovědí:		
17. Zkrátit se čas, který jste věnoval(a) práci nebo jiné činnosti?	Ne - 2	100 bodů
18. Udělal(a) jste méně, než jste chtěl(a)?	Ne - 2	100 bodů
19. Byl(a) jste při práci nebo jiných činnostech méně pozorný(á) než obvykle?	Ne - 2	100 bodů
Vyberte jednu odpovídající hodnotu odpovědi podle dané škály:		
20. Uveďte, do jaké míry bránily Vaše zdravotní nebo emocionální potíže Vašemu normálnímu společenskému životu v rodině, mezi přáteli, sousedy nebo v širší společnosti v posledních 4 týdnech?	Vůbec ne - 1	100 bodů
Vyberte jednu odpovídající hodnotu odpovědi podle dané škály:		
21. Jak velké bolesti jste měl(a) v posledních 4 týdnech?	Žádné - 1	100 bodů
Vyberte jednu odpovídající hodnotu odpovědi podle dané škály:		
22. Do jaké míry Vám bolesti bránily v práci (v zaměstnání i doma) v posledních 4 týdnech?	Vůbec ne - 1	100 bodů

Následující otázky se týkají posledních 4 týdnů. Pro zodpovězení otázek použijte uvedenou škálu odpovědí:		
23. Jak často v posledních 4 týdnech jste se cítil(a) pln(a) elánu?	Pořád - 1	100 bodů
24. Jak často v posledních 4 týdnech jste byl(a) velmi nervózní?	Nikdy - 6	100 bodů
25. Jak často v posledních 4 týdnech jste měl(a) takovou depresi, že Vás nic nemohlo rozveselit?	Nikdy - 6	100 bodů
26. Jak často v posledních 4 týdnech jste pociťoval(a) klid a pohodu?	Pořád - 1	100 bodů
27. Jak často v posledních 4 týdnech jste byl(a) pln(a) energie?	Pořád - 1	100 bodů
28. Jak často v posledních 4 týdnech jste pociťoval(a) pesimismus a smutek?	Nikdy - 6	100 bodů
29. Jak často v posledních 4 týdnech jste se cítil(a) vyčerpan(a)?	Nikdy - 6	100 bodů
30. Jak často v posledních 4 týdnech jste byl(a) šťastný(á)?	Pořád - 1	100 bodů
31. Jak často v posledních 4 týdnech jste se cítil(a) unaven(a)?	Nikdy - 6	100 bodů
Vyberte jednu odpovídající hodnotu odpovědi podle dané škály:		
32. Uveďte, jak často v posledních 4 týdnech bránily Vaše zdravotní nebo emocionální obtíže Vašemu společenskému životu (jako např. návštěvy přátel, příbuzných atd.)?	Nikdy - 5	100 bodů
Která z odpovědí nejlépe vystihuje, do jaké míry pro Vás platí každé z následujících prohlášení? Pro zodpovězení otázek použijte uvedenou škálu odpovědí:		
33. Zdá se, že onemocním (jakoukoliv nemocí) poněkud snadněji než jiní lidé	Určitě ne - 5	100 bodů
34. Jsem stejně zdravý(a) jako kdokoliv jiný	Určitě ano - 1	100 bodů
35. Očekávám, že se mé zdraví zhorší	Určitě ne - 5	100 bodů
36. Mé zdraví je perfektní	Určitě ano - 1	100 bodů
VÝSLEDNÉ SKÓRE:		
Fyzická aktivita	100 %	Náhled pro tisk
Omezení fyzické aktivity	100 %	
Omezení způsobené emočními problémy	100 %	Výchozí hodnoty
Vitalita	100 %	
Celkové psychické zdraví	100 %	
Společenská aktivita	100 %	
Tělesná bolest	100 %	
Celkové vnímání zdraví	100 %	
Změna zdraví	100 %	
<p>Tento nástroj byl vytvořen Ústavem zdravotnických informací a statistiky ČR (ÚZIS ČR). Je určen k použití s dotazníkem kvality života Short Form - 36 (SF-36). Příklad dotazníku a vytvoření tohoto nástroje je založen na 36-Item Short Form Survey Instrument dotazníku vyvinutém a vlastním společností RAND Corporation, copyright © RAND. Autoři českého překladu dotazníku: MUDr. Zdeněk Sobotík, CSc., doc. MUDr. Petr Petr, Ph. D. Vytvořila: Ing. Dana Kráječová Aktuální verze dokumentu z 19. 10. 2018. Další informace naleznete na webové stránce http://www.uzis.cz/cateorie/edice/publikace/klasifikace.</p>		