

Seznam vyobrazení

- 1. Městská kniha Václava z Jihlavy**, fol. 2v, Přísaha městské rady, po roce 1430, Státní okresní archiv Olomouc, sign. 1540.
zdroj: https://www.trinity-art.cz/_pracovni/mestske_knihy_kodex_VJ.pdf
- 2. Městská kniha Václava z Jihlavy**, fol. 1r, Lucemburští panovníci, po roce 1430, Státní okresní archiv Olomouc, sign. 1540.
zdroj: https://www.trinity-art.cz/_pracovni/mestske_knihy_kodex_VJ.pdf
- 3. Policraticus Jana ze Salisbury**, fol. 1r, Sedící postava muže, 1460, Archiv Pražského hradu, sign. L 95. Foto: Archiv Pražského hradu
- 4. Misál Jana z Bludova**, fol. 16r, celkový pohled, 1466, Státní okresní archiv Olomouc, sign. CO 45. Foto: Štěpán Kohout
- 5. Misál Jana z Bludova**, fol. 247r, sv. Vojtěch, 1466, Státní okresní archiv Olomouc, sign. CO 45. Foto: Štěpán Kohout
- 6. Misál Jana z Bludova**, fol. 244va, sv. Cyril a sv. Metoděj, 1466, Státní okresní archiv Olomouc, sign. CO 45. Foto: Štěpán Kohout
- 7. Misál Jana z Bludova**, fol. 196r, sv. Kristin, 1466, Státní okresní archiv Olomouc, sign. CO 45. Foto: Štěpán Kohout
- 8. Misál Jana z Bludova**, fol. 229r, zobrazení kostela, 1466, Státní okresní archiv Olomouc, sign. CO 45. Foto: Štěpán Kohout
- 9. Antifonář M IV 6**, fol. 201r, sv. Klára, 70. léta 15. století, Státní vědecká knihovna v Olomouci, sign. M IV 6.
zdroj: <http://www.digitalniknihovna.cz/vkol/view/uuid:1d8d9f47-afee-467e-97f2-acca85e25d79?page=uuid:7fe6b23a-287a-44e3-a42d-2f8c3dbd1f53>
- 10. Graduál M IV 2**, s. 171, Stigmatizace sv. Františka, 70. léta 15. století, Státní vědecká knihovna v Olomouci, sign. M IV 2.
zdroj: <http://www.digitalniknihovna.cz/vkol/view/uuid:fc0b7438-bf83-43ce-a029-11515b1faef7?page=uuid:392c7e97-3d82-4940-a230-644bc11150ed>
- 11. Misál M III 7**, fol. 163r, ornamentální iniciála s arabeskovou tapetou, 70. léta 15. století, Státní vědecká knihovna v Olomouci, sign. M III 7.
zdroj: <http://www.digitalniknihovna.cz/vkol/view/uuid:1408e39d-5f4f-4e6d-84a3-7f01d228c74f?page=uuid:8340ec5b-c9d9-437e-a0f5-ee8f29b99e3d>
- 12. Misál M III 7**, fol. 112r, ornamentální iniciála se zlatým filigránem na barevném pozadí, 70. léta 15. století, Státní vědecká knihovna v Olomouci, sign. M III 7.
zdroj: <http://www.digitalniknihovna.cz/vkol/view/uuid:1408e39d-5f4f-4e6d-84a3-7f01d228c74f?page=uuid:21d5d0d3-5829-4634-953a-ca71440265a8>
- 13. Antifonář M IV 6**, fol. 57r, iniciála s puncovanou zlatou tapetou, 70. léta 15. století, Státní vědecká knihovna v Olomouci, sign. M IV 6.
zdroj: <http://www.digitalniknihovna.cz/vkol/view/uuid:1d8d9f47-afee-467e-97f2-acca85e25d79?page=uuid:03f65558-d26d-482e-bfcc-7e38d0dafc82>
- 14. Misál M III 7**, fol. 115r, Vzkříšení Krista, 70. léta 15. století, Státní vědecká knihovna v Olomouci, sign. M III 7.

zdroj:<http://www.digitalniknihovna.cz/vkol/view/uuid:1408e39d-5f4f-4e6d-84a3-7f01d228c74f?page=uuid:12f1e7b4-5d4c-4ebc-90e2-f96c5a31b699>

15. **Graduál M IV 2**, s. 45, Adorace, 70. léta 15. století, Státní vědecká knihovna v Olomouci, sign. M IV 2.
zdroj:<http://www.digitalniknihovna.cz/vkol/view/uuid:fc0b7438-bf83-43ce-a029-11515b1faef7?page=uuid:eabc9cb0-e591-48c2-8966-3ba47719463b>
16. **Mistr E. S.:** Adorace (L. 21-I), Dresden – Staatliche Kunstsammlungen, Inv. Nr. A 302. zdroj: LEHRS 1910, 53
17. **Mistr E. S.**, Adorace (L. 22), Hamburg – Hamburger Kunsthalle, Inv. Nr. 10305. zdroj: LEHRS 1910, 55
18. **Misál Jana z Bludova**, fol. 176v, Kánonový list s Ukřižováním, 1466, Státní okresní archiv Olomouc, sign. CO 45. Foto: Štěpán Kohout
19. **Misál M III 7**, fol. 67v, Kánonový list s Ukřižováním, 70. léta 15. století, Státní vědecká knihovna v Olomouci, sign. M III 7.
zdroj:<http://www.digitalniknihovna.cz/vkol/view/uuid:1408e39d-5f4f-4e6d-84a3-7f01d228c74f?page=uuid:b8d49ad6-68c5-4e18-ac13-35111ec2a192>
20. **Mistr E. S.**, Ukřižování (L 31), Berlin – Staatliche Museen Preussischer Kulturbesitz, Inv. Nr. 57–1901. zdroj: HÖFLER 2007, Abb. 31
21. **Mistr E. S.**, Ukřižování (L 32), Dresden – Staatliche Kunstsammlungen, Inv. Nr. A 416. zdroj: LEHRS 1910
22. **Misál Stephana Heunera**, s. 373 (Cod. 415/212), Kamenování sv. Štěpána, 1477, Dominikánský klášter ve Vídni, sign. Cod. 415/212, Cod. 416/213. Foto: Armand Tif
23. **Misál Stephana Heunera**, s. 471 (Cod. 415/212), Assumpta, 1477, Dominikánský klášter ve Vídni, sign. Cod. 415/212, Cod. 416/213. Foto: Armand Tif
24. **Misál Stephana Heunera**, s. 471 (Cod. 415/212), Assumpta – detail, 1477, Dominikánský klášter ve Vídni, sign. Cod. 415/212, Cod. 416/213. Foto: Armand Tif
25. **Cod. Typ. 13**, fol. 19v, Assumpta, po 1472, Klášterní knihovna v Klosterneuburku, zdroj: BENEŠOVSKÁ / CHLÍBEC 2011, vyobrazení č. XIII.
26. **Misál Stephana Heunera**, s. 492 (Cod. 415/212), Očistec, 1477, Dominikánský klášter ve Vídni, sign. Cod. 415/212, Cod. 416/213. Foto: Armand Tif
27. **Misál Stephana Heunera**, s. 233 (Cod. 416/213), sv. Petr Veronský, 1477, Dominikánský klášter ve Vídni, sign. Cod. 415/212, Cod. 416/213. Foto: Armand Tif
28. **Cod. Pal. Germ. 291**, fol. 59v, Olivetská hora, asi 1475, Univerzitní knihovna v Heidelbergu, Cod. Pal. Germ. 291. zdroj: <https://digi.ub.uni-heidelberg.de/diglit/cpg291/0134/image>
29. **Cod. Pal. Germ. 291**, fol. 60r, ornamentální iniciála „A“, asi 1475, Univerzitní knihovna v Heidelbergu, Cod. Pal. Germ. 291.
zdroj: <https://digi.ub.uni-heidelberg.de/diglit/cpg291/0135>
30. **Cod. Pal. Germ. 291**, fol. 21v, znázornění planety Jupiter, asi 1475, Univerzitní knihovna v Heidelbergu, Cod. Pal. Germ. 291.
zdroj: <https://digi.ub.uni-heidelberg.de/diglit/cpg291/0054/image>
31. **Misál Stephana Heunera**, s.295 (Cod. 415/212), Jidáš, 1477, Dominikánský klášter ve Vídni, sign. Cod. 415/212, Cod. 416/213. Foto: Armand Tif
32. **Misál Stephana Heunera**, s. 341 (Cod. 415/212), Olivetská hora, 1477, Dominikánský klášter ve Vídni, sign. Cod. 415/212, Cod. 416/213. Foto: Armand Tif

33. **Breviř Friedricha III**, fol. 1v a 2r, nahoře: sv. Kryštof, Kristus, Panna Marie Klasová, sv. Augustin, dole: Christoph, Maxmilian, Johannes, císař Friedrich III, Helena, Kunhuta, císařovna Eleonora, 1475–81, Bayerische Staatsbibliothek, sign. Cgm 68.
zdroj: <https://daten.digitale-sammlungen.de/0008/bsb00089715/images/index.html?fip=193.174.98.30&seite=9&pdfseite=>
34. **Antifonář rytířského řádu sv. Jiří**, přideščí, znaky Johanna Siebenhirtera a svatojiřský znak, 1481, Univerzitní knihovna ve Štýrském Hradci, sign. Cod. 1.
zdroj: <http://143.50.26.142/digbib/handschriften/Ms.0001-0199/Ms.0001/index.html>
35. **Antifonář rytířského řádu sv. Jiří**, fol. 1r, Inkarnace Krista – detail, 1481, Univerzitní knihovna ve Štýrském Hradci, sign. Cod. 1. zdroj: BEIER 2010, Abb. 151
36. **Antifonář rytířského řádu sv. Jiří**, fol. 1r, Inkarnace Krista – celé folium, 1481, Univerzitní knihovna ve Štýrském Hradci, sign. Cod. 1.
zdroj: <http://143.50.26.142/digbib/handschriften/Ms.0001-0199/Ms.0001/index.html>
37. **Antifonář rytířského řádu sv. Jiří**, fol. 84v, král Herodes, 1481, Univerzitní knihovna ve Štýrském Hradci, sign. Cod. 1. zdroj: BEIER 2011, Abb. 152
38. **Antifonář rytířského řádu sv. Jiří**, fol. 226v, Vjezd Krista do Jeruzaléma, 1481, Univerzitní knihovna ve Štýrském Hradci, sign. Cod. 1. zdroj: BEIER 2011, Abb. 156
39. **Antifonář rytířského řádu sv. Jiří**, fol. 270r, Tři Marie u hrobu, 1481, Univerzitní knihovna ve Štýrském Hradci, sign. Cod. 1. zdroj: BEIER 2011, Abb. 157
40. **Antifonář rytířského řádu sv. Jiří**, fol. 371r, sv. Šebestián, 1481, Univerzitní knihovna ve Štýrském Hradci, sign. Cod. 1. zdroj: BEIER 2011, Abb. 174
41. **Antifonář rytířského řádu sv. Jiří**, fol. 400v, sv. Agáta, 1481, Univerzitní knihovna ve Štýrském Hradci, sign. Cod. 1. zdroj: BEIER 2011, Abb. 176
42. **Antifonář rytířského řádu sv. Jiří**, fol. 347v, sv. Mikuláš, 1481, Univerzitní knihovna ve Štýrském Hradci, sign. Cod. 1. zdroj: BEIER 2011, Abb. 171
43. **Antifonář rytířského řádu sv. Jiří**, fol. 447v, sv. Jiří bojující s drakem, 1481, Univerzitní knihovna ve Štýrském Hradci, sign. Cod. 1. zdroj: BEIER 2011, Abb. 160
44. **Misál Stephana Heunera**, s. 295 (Cod. 415/212), Jidáš prodávající Krista, 1477, Dominikánský klášter ve Vídni, sign. Cod. 415/212, Cod. 416/213. Foto: Armand Tif
45. **Misál Stephana Heunera**, s. 63 (Cod. 416/213), iniciála z „nápísových pásek“, 1477, Dominikánský klášter ve Vídni, sign. Cod. 415/212, Cod. 416/213. Foto: Armand Tif
46. **Misál Stephana Heunera**, s. 120 (Cod. 416/213), iniciála z „nápísových pásek“, 1477, Dominikánský klášter ve Vídni, sign. Cod. 415/212, Cod. 416/213. Foto: Armand Tif
47. **Antifonář rytířského řádu sv. Jiří**, fol. 270r, Tři Marie u hrobu – celé folium s droleriovými výjevy, 1481, Univerzitní knihovna ve Štýrském Hradci, sign. Cod. 1. zdroj: <http://143.50.26.142/digbib/handschriften/Ms.0001-0199/Ms.0001/index17.html>
48. **Antifonář rytířského řádu sv. Jiří**, fol. 357v, Setkání Jáchyma a Anny ve Zlaté bráně – celé folium s droleriovými výjevy, 1481, Univerzitní knihovna ve Štýrském Hradci, sign. Cod. 1. zdroj: <http://143.50.26.142/digbib/handschriften/Ms.0001-0199/Ms.0001/index23.html>
49. **Antifonář rytířského řádu sv. Jiří**, fol. 327r, sv. Ondřej, 1481, sign. Cod. 1. zdroj: BEIER 2011, Abb. 158

50. **Mistr E. S.**, sv. Ondřej (L 114), Wien – Graphische Sammlung Albertina, Inv. 1926/738, zdroj: HÖFLER 2007, Abb. 114
51. **Antifonář rytířského řádu sv. Jiří**, fol. 337v, Stětí sv. Barbory, 1481, sign. Cod. 1. zdroj: BEIER 2011, Abb. 170
52. **Mistr ES.**, Stětí sv. Barbory (L 161), Dresden – Staatliche Sammlungen, Inv. Nr. A 359. zdroj: SCHMIDT 2006, 447
53. **Antifonář rytířského řádu sv. Jiří**, fol. 118r, Žehnající Kristus, 1481, sign. Cod. 1. zdroj: BEIER 2011, Abb. 155
54. **Mistr E.S.**, Korunovace Panny Marie (L 36), Dresden – Staatliche Sammlungen, Inv. Nr. A 369. zdroj: HÖFLER 2007, Abb. 36
55. **Mistr E. S.**, Menschen-Vier (Groses Kartenspiel) (L 242), Bologna – Pinacoteca Nazionale. zdroj: HÖFLER 2007, Abb. 242
56. **Antifonář rytířského řádu sv. Jiří**, 337v, Stětí sv. Barbory – detail, 1481, Univerzitní knihovna ve Štýrském Hradci, sign. Cod. 1. zdroj: BEIER 2011, Abb. 170
57. **Antifonář rytířského řádu sv. Jiří**, fol. 443v, bojovníci v borduře, 1481, Univerzitní knihovna ve Štýrském Hradci, sign. Cod. 1.
zdroj: <http://143.50.26.142/digbib/handschriften/Ms.0001-0199/Ms.0001/index28.html>
58. **Misál Stephana Heunera**, s. 203 (Co.d 416/213), Bičování Krista – detail, 1477, Dominikánský klášter ve Vídni, sign. Cod. 415/212, Cod. 416/213. Foto: Armand Tif
59. **Loucký misál**, fol. 1r, postava premonstráta u iniciály se sv. Řehořem, 1483, Strahovská knihovna, sign. DG III 14. Foto: Jan Pařez
60. **Loucký misál**, fol. 275v, dominikánští bratři u textu mše za zemřelé, 1483, Strahovská knihovna, sign. DG III 14. Foto: Jan Pařez
61. **Misál č. 3/20**, fol. 151v, Nejsvětější Trojice, 90. léta 15. století, Archiv města Brna, sign. č. 17. Foto: vlastní
62. **Misál č. 17**, fol. 248v, sv. Jakub s klerikem Jakubem v borduře, 1490, Archiv města Brna, sign. č. 17. Foto: vlastní
63. **Misál č. 17**, fol. 250v, sv. Marta s dominikánkou, 1490, Archiv města Brna, sign. č. 17. Foto: vlastní
64. **Misál č. 17**, fol. 261v, Korunovace Panny Marie s měšťanskou ženou v borduře, 1490, Archiv města Brna, sign. č. 17. Foto: vlastní
65. **Misál č. 17**, fol. 261v, Korunovace Panny Marie s měšťanskou ženou v borduře – detail, 1490, Archiv města Brna, sign. č. 17. Foto: vlastní
66. **Graduál I/ 1, 2**, fol. 198r, Smrt Panny Marie s měšťanskou ženou v borduře doprovázenou sv. Martou, 1493/94, Archiv města Brna, sign. č. I/1, 2. Foto: vlastní
67. **Graduál I/ 1, 2**, fol. 198r, Smrt Panny Marie s měšťanskou ženou v borduře doprovázenou sv. Martou – detail, 1493/94, Archiv města Brna, sign. č. I/1, 2. Foto: vlastní
68. **Misál č. 17**, horní spona, 1495, Archiv města Brna, sign. č. 17. Foto: Hana Jordánková
69. **Misál č. 17**, spodní spona, 1495, Archiv města Brna, sign. č. 17. Foto: Hana Jordánková
70. **Misál č. 17**, fol. 269v, Panna Marie s dítětem, 1490, Archiv města Brna, sign. č. 17. Foto: vlastní
71. **Misál č. 17**, fol. 339, Panna Marie s Ježíškem, 1490, Archiv města Brna, sign. č. 17. zdroj: ČERNÝ 1999b, 515.

72. **Misál č. 17**, fol. 341, Panna Marie s Kristem, 1490, Archiv města Brna, sign. č. 17. Foto: vlastní
73. **Graduál I/ 1, 2**, fol. 112v (2. s v.), Vzkříšený Kristus s donátorem, 1493/94, Archiv města Brna, sign. č. I/1, 2. Foto: vlastní
74. **Graduál I/ 1, 2**, fol. 138v (2. sv.), Soslání Ducha svatého s donátorem, 1493/94, Archiv města Brna, sign. č. I/1, 2. Foto: vlastní
75. **Graduál I/ 1, 2**, fol. 26r (1. sv.), Vidění sv. Řehoře, 1493/94, Archiv města Brna, sign. č. I/1, 2. Foto: vlastní
76. **Graduál I/ 1, 2**, fol. 26r (1. sv.), Vidění sv. Řehoře – detail, 1493/94, Archiv města Brna, sign. č. I/1, 2. Foto: vlastní
77. **Loucký misál**, fol.117v, Soslání Ducha svatého, 1483, Strahovská knihovna, sign. DG III 14. Foto: Jan Pařez
78. **Loucký misál**, fol. 151v, Bolestný Kristus, 1483, Strahovská knihovna, sign. DG III 14. Foto: Jan Pařez
79. **Loucký misál**, fol. 243v, Husa s polní lahvicí, 1483, Strahovská knihovna, sign. DG III 14. Foto: Jan Pařez
80. **Loucký misál**, fol. 241, ornamentální iniciála G, 1483, Strahovská knihovna, sign. DG III 14. Foto: Jan Pařez
81. **Graduál I/ 1,2**, fol. 1r (1.sv.), Sestoupení Krista do pekel a ornamentální iniciály, 1493/94, Archiv města Brna, sign. č. I/1, 2. Foto: vlastní
82. **Graduál I/ 1,2**, fol. 2r (1. sv.), ornamentální iniciály, 1493/94, Archiv města Brna, sign. č. I/1, 2. Foto: vlastní
83. **Graduál I/ 1,2**, fol. 7v (1. sv.), ornamentální iniciály, 1493/94, Archiv města Brna, sign. č. I/1, 2. Foto: vlastní
84. **Graduál I/ 1,2**, fol. 209r (2. sv.), Rozeslání apoštolů – detail, 1493/94, Archiv města Brna, sign. č. I/ 1, 2. Foto: vlastní
85. **Graduál I/ 1,2**, 171v (2. sv.), Kristus se Zacheem – detail, 1493/94, Archiv města Brna, sign. č. I/1, 2, Foto: vlastní
86. **Graduál I/ 1,2**, 112v (2. sv.), Vzkříšený Kristus – detail, 1493/94, Archiv města Brna, sign. č. I/1, 2. Foto: vlastní
87. **Loucký misál**, fol. 99r, Vzkříšený Kristus – detail, 1483, Strahovská knihovna, sign. DG III 14. Foto: Jan Pařez
88. **Graduál I/, 2**, fol. 145r (2. sv.), Bolestný Kristus – detail, 1493/94, Archiv města Brna, sign. č. I/1, 2. Foto: vlastní
89. **Loucký misál**, fol. 86v, Bolestný Kristus – detail, 1483, Strahovská knihovna, sign. DG III 14. Foto: Jan Pařez

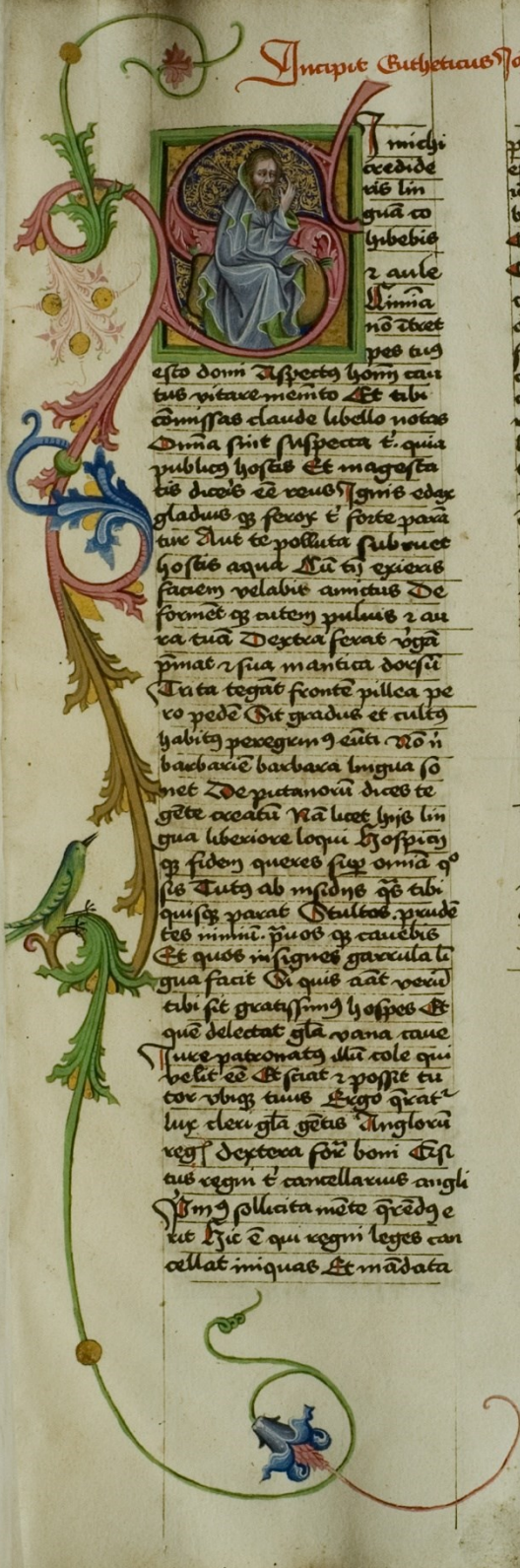
Obrazová příloha



1. Městská kniha Václava z Jihlavy, fol. 2v, Přísaha městské rady, po roce 1430, Státní okresní archiv Olomouc, sign. 1540.



2. Městská kniha Václava z Jihlavy, fol. 1r, Lucemburští panovníci, po roce 1430, Státní okresní archiv Olomouc, sign. 1540.



Domi mihi
cedide
ris lin
qua co
hibebis
r aule
Dima
no tbat
pes tui
esto domi aspectu homi cari
tus vitare mento Et tibi
comissas claude libello notas
Omnia sint suspecta t. quia
publicos hostes Et magistra
tis dicit ee reuoluntatis edax
gladius qz ferax t forte para
tur Aut te polluta subruet
hostis aqua Tu tñ exieris
faciem velabis amictus De
formet qz autem puluis r au
ra tua Dextera ferat vga
pmit r sua mantica docet
Tanta tegat fronte pillica pe
ro pede Sit gradus et cultus
habitu peregrin qz euti no n
barbarie barbara lingua so
net Deputatoru dices te
gete accatu Na licet hys lin
gua liberior loqui h'ospitij
qz fidem queres sup omnia q
is Tutu ab m'is qz tibi
quisqz parat Deulbos prude
tes m'ini. puos qz cauebis
Et quos in fignes garrula li
gua facit Si quis aat veru
tibi sit gratissim' h'ospes t
que delectat gla vana caue
Tuce patronatqz illi cole qui
velit ee t fiat r possit tu
tor vbiqz tuus Ergo quat
lux cleri gla g'ent Angloru
regi dextera for' boni t'p
tus regni t cancellarius angli
Im' q' polluta me'te q'cedo e
ut h'ic e qui regni leges can
cellat iniquas Et madata

in principis eq' facit Si quid ob
est p'lo vt morib' e' immatu d'aj
id est p' eu desunt ee nocet q' Ju
blica puatus q' p'fert amoda sp
t'io qz dat r plures dicit r ere suo
Ced dat h' qd h' dignis donat r
causa Spargit si sparse int'plicat
opes p'ce riuu ructu animi sic gra
formet q'ndiqz m'eadu g'etaly ee fa
at Tardq' adhuc sanq' si certet a
cumie m'etas Indoctqz qz platho var
ro qz solus est Curao si certet b
bis v'natu' ab ip' q' d'icty si cer
tet q'halang' erit h'uy q' n'osse do
m' no e res ardua aug' no duce
q'ita semita c'uta p' Nota domi
c'utis v'no no cogita poli Lucet.
ab hac luce dices egerit h'it illa
p' m'is d' p' r domi illa bas h'ic
p'et letat' aduena q'qz suo Cum
reperata semel t fuerit ianua cur
res Ad thalamu d'm p'cedere
cu Expectas du' turba fluat que
seruet in aula fessa qz sint d'm me
bra foueda thoro Accedes v'bra
mutabis m'atica mugas Exaurat
p'egre tuc p'egram' eat No tñ ofe
das oculos quod p'ncipis v'eat q' q'
tota t n'ca salus qz dat' Si faaces
illi tua displicet v'q' placabit Que
r' arbitrio vis qz fauor qz maneb
t' p'hib' fieri scelus t. quod p'apt
equi iura p' placito stat qz cadit
qz suo h'uit qz sola placet pla
v'itate placibus Que t si desit ce
c'era v'ita nocet iura colit. pacem
scatut' f'udat qz quiete Et c'uidoe
hostes m'ide manu qz donat q'
qu' iura nocet seu fulmet' on'p'et.
hostes no m'p' s'ca gent' no m'p'
s'ca p'bat Confer' ei q'v'iqz dices
quosd'iqz potetes Plebs erit h'e
v'is maxima turba d'uat Si eges
videas quid ad huc m'p' r'us'ca
turba Et h'ij si dia r'us'ca t'ba
quod' vacula qz tu' p'mon' b'as

3. Policraticus Jana ze Salisbury, fol. 1r, Sedící postava muže, 1460, Archiv Pražského hradu, sign. L 95.



4. Misál Jana z Bludova, fol. 16r, celkový pohled, 1466, Státní okresní archiv Olomouc, sign. CO 45.



5. Misál Jana z Bludova, fol. 247r, sv. Vojtěch, 1466, Státní okresní archiv Olomouc, sign. CO 45.



6. Misál Jana z Bludova, fol. 244va, sv. Cyril a sv. Metoděj, 1466, Státní okresní archiv Olomouc, sign. CO 45.



7. Misál Jana z Bludova, fol. 196r, sv. Kristin, 1466, Státní okresní archiv Olomouc, sign. CO 45.



8. Misál Jana z Bludova, fol. 229r, zobrazení kostela, 1466, Státní okresní archiv Olomouc, sign. CO 45.



9. Antifonář M IV 6, fol. 201r, sv. Klára, 70. léta 15. století, Státní vědecká knihovna v Olomouci, sign. M IV 6.



10. Graduál M IV 2, s. 171, Stigmatizace sv. Františka, 70. léta 15. století, Státní vědecká knihovna v Olomouci, sign. M IV 2.



11. Misál M III 7, fol. 163r, ornamentální iniciála s arabeskovou tapetou, 70. léta 15. století, Státní vědecká knihovna v Olomouci, sign. M III 7.



12. Misál M III 7, fol. 112r, ornamentální iniciála se zlatým filigránem na barevném pozadí, 70. léta 15. století, Státní vědecká knihovna v Olomouci, sign. M III 7.



13. Antifonář M IV 6, fol. 57r, iniciála s puncovanou zlatou tapetou, 70. léta 15. století, Státní vědecká knihovna v Olomouci, sign. M IV 6.



14. Misál M III 7, fol. 115r, Vzkříšení Krista, 70. léta 15. století, Státní vědecká knihovna v Olomouci, sign. M III 7.



15. **Graduál M IV 2**, s. 45, Adorace, 70. léta 15. století, Státní vědecká knihovna v Olomouci, sign. M IV 2.



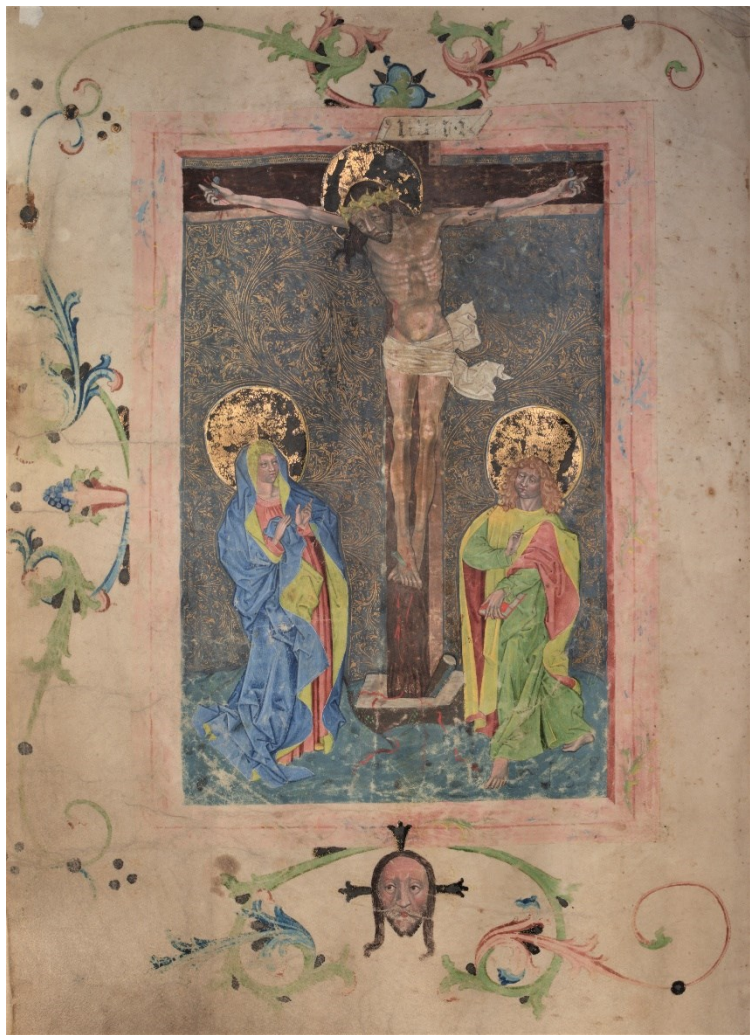
130

16. **Mistr E. S.:** Adorace (L. 21-I), Dresden – Staatliche Kunstsammlungen, Inv. Nr. A 302



136

17. **Mistr E. S.,** Adorace (L. 22), Hamburg – Hamburger Kunsthalle, Inv. Nr. 10305



18. Misál Jana z Bludova, fol. 176v, Kánonový list s Ukřižováním, 1466, Státní okresní archiv Olomouc, sign. CO 45.



20. Mistr E. S., Ukřižování (L 31), Berlin – Staatliche Museen Preussischer Kulturbesitz, Inv. Nr. 57–1901.



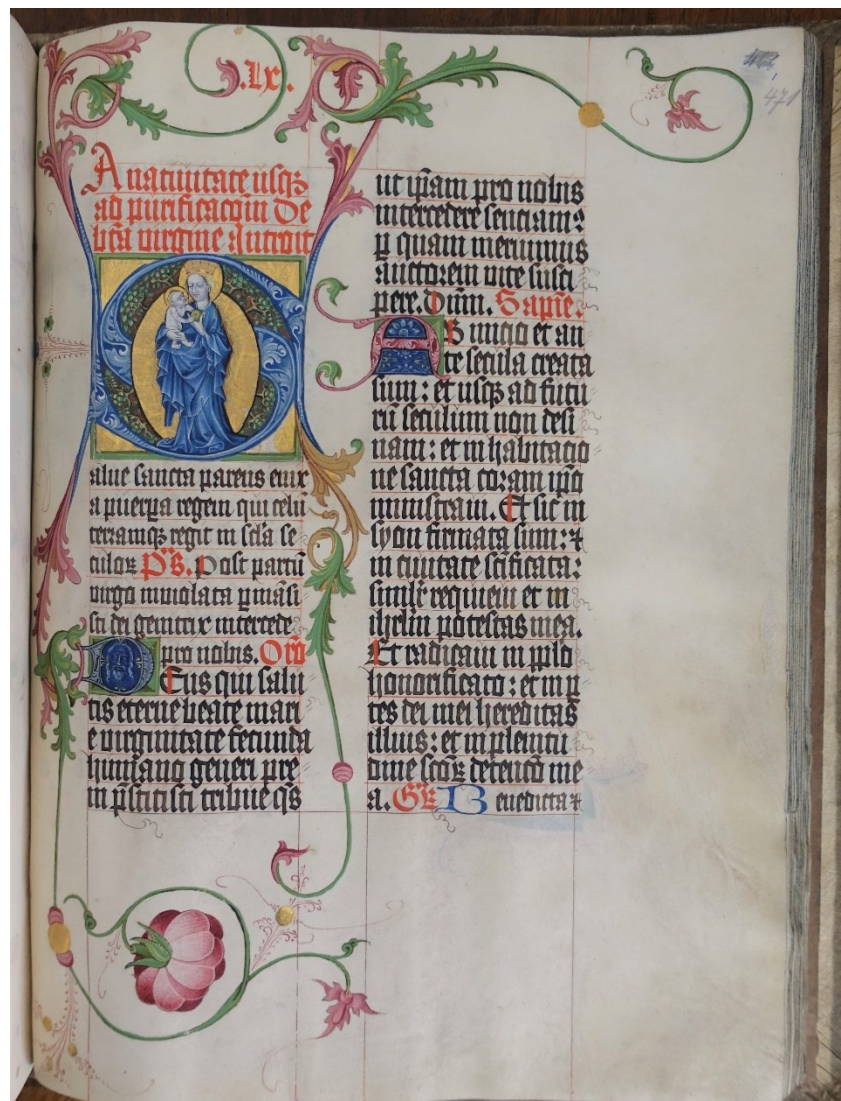
19. Misál M III 7, fol. 67v, Kánonový list s Ukřižováním, 70. léta 15. století, Státní vědecká knihovna v Olomouci, sign. M III 7.



21. Mistr E. S., Ukřižování (L 32), Dresden – Staatliche Kunstsammlungen, Inv. Nr. A 416.



22. Misál Stephana Heunera, s. 373 (Cod. 415/212), Kamenování sv. Štěpána, 1477, Dominikánský klášter ve Vídni, sign. Cod. 415/212, Cod. 416/213.



23. Misál Stephana Heunera, s. 471 (Cod. 415/212), Assumpta, 1477, Dominikánský klášter ve Vídni, sign. Cod. 415/212, Cod. 416/213



24. Misál Stephana Heunera, s. 471 (Cod. 415/212), Assumpta – detail, 1477, Dominikánský klášter ve Vídni, sign. Cod. 415/212, Cod. 416/213



25. Cod. Typ. 13, fol. 19v, Assumpta, po 1472, Klášterní knihovna v Klosterneuburku



26. Misál Stephana Heunera, s. 492 (Cod. 415/212), Očistec, 1477, Dominikánský klášter ve Vídni, sign. Cod. 415/212, Cod. 416/213



27. Misál Stephana Heunera, s. 233 (Cod. 416/213), sv. Petr Veronský, 1477, Dominikánský klášter ve Vídni, sign. Cod. 415/212, Cod. 416/213



28. Cod. Pal. Germ. 291, fol. 59v, Olivetská hora, asi 1475, Univerzitní knihovna v Heidelbergu, Cod. Pal. Germ. 291



29. Cod. Pal. Germ. 291, fol. 60r, ornamentální iniciála „A“, asi 1475, Univerzitní knihovna v Heidelbergu, Cod. Pal. Germ. 291



30. Cod. Pal. Germ. 291, fol. 21v, znázornění planety Jupiter, asi 1475, Univerzitní knihovna v Heidelbergu, Cod. Pal. Germ. 291



31. Misál Stephana Heunera, s.295 (Cod. 415/212), Jidáš, 1477, Dominikánský klášter ve Vídni, sign. Cod. 415/212, Cod. 416/213



32. Misál Stephana Heunera, s. 341 (Cod. 415/212), Olivetská hora, 1477, Dominikánský klášter ve Vídni, sign. Cod. 415/212, Cod. 416/213.



33. **Breviář Friedricha III**, fol. 1v a 2r, nahoře: sv. Kryštof, Kristus, Panna Marie Klasová, sv. Augustin, dole: Christoph, Maxmilian, Johannes, císař Friedrich III, Helena, Kunhuta, císařovna Eleonora, 1475–81, Bayerische Staatsbibliothek, sign. Cgm 68



34. Antifonář rytířského řádu sv. Jiří, předeštlí, znaky Johanna Siebenhirtera a svatojiřský znak, 1481, Univerzitní knihovna ve Štýrském Hradci, sign. Cod. 1



35. Antifonář rytířského řádu sv. Jiří, fol. 1r, Inkarnace Krista – detail, 1481, Univerzitní knihovna ve Štýrském Hradci, sign. Cod. 1



36. Antifonář rytířského řádu sv. Jiří, fol. 1r, Inkarnace Krista – celé folium, 1481, Univerzitní knihovna ve Štýrském Hradci, sign. Cod. 1



37. Antifonář rytířského řádu sv. Jiří, fol. 84v, král Herodes, 1481, Univerzitní knihovna ve Štýrském Hradci, sign. Cod. 1.



38. Antifonář rytířského řádu sv. Jiří, fol. 226v, Vjezd Krista do Jeruzaléma, 1481, Univerzitní knihovna ve Štýrském Hradci, sign. Cod. 1



39. Antifonář rytířského řádu sv. Jiří, fol. 270r, Tři Marie u hrobu, 1481, Univerzitní knihovna ve Štýrském Hradci, sign. Cod. 1



40. Antifonář rytířského řádu sv. Jiří, fol. 371r,
sv. Šebestián, 1481, Univerzitní knihovna ve
Štýrském Hradci, sign. Cod. 1



41. Antifonář rytířského řádu sv. Jiří, fol. 400v,
sv. Agáta, 1481, Univerzitní knihovna ve
Štýrském Hradci, sign. Cod. 1



42. Antifonář rytířského řádu sv. Jiří, fol. 347v,
sv. Mikuláš, 1481, Univerzitní knihovna ve
Štýrském Hradci, sign. Cod. 1



43. Antifonář rytířského řádu sv. Jiří, fol. 447v,
sv. Jiří bojující s drakem, 1481, Univerzitní
knihovna ve Štýrském Hradci, sign. Cod. 1



44. Misál Stephana Heunera, s. 295 (Cod. 415/212), Jidáš prodávající Krista, 1477, Dominikánský klášter ve Vídni, sign. Cod. 415/212, C od. 416/213



45. Misál Stephana Heunera, s. 63 (Cod. 416/213), iniciála z „nápisových pásek“, 1477, Dominikánský klášter ve Vídni, sign. Cod. 415/212, Cod. 416/213



46. Misál Stephana Heunera, s. 120 (Cod. 416/213), iniciála z „nápisových pásek“, 1477, Dominikánský klášter ve Vídni, sign. Cod. 415/212, Cod. 416/213

ia alleluia alleluia alleluia ^{is}

^{sup}
^{aut}
^{aut}

Cum in uobis **H**alleluia que

queria mulier ac uia uiuentis

cu mortuis ac uia ac uia

^{ad}
^{mag}
^{aut}

Esperare autem

Sabbari que

lucet in prima Sabbari uenit

47. Antifonář rytířského řádu sv. Jiří, fol. 270r, Tři Marie u hrobu – celé folium s droleriovými výjevy, 1481, Univerzitní knihovna ve Štýrském Hradci, sign. Cod. 1

Audete mater eccle
 sia noua frequētās
 gaudia lux micat de caligine rosa
 de spine germinue Omnia lauā **U**er
 est illa stella ma ris per quā fūllit
 lux so laris tu ius festū ce le bra
 mus et iuuamē implo remus
 Suouae **U**er est botrū pari

48. Antifonář rytířského řádu sv. Jiří, fol. 357v, Setkání Jáchyma a Anny ve Zlaté bráně – celé folium s droleriovými výjevy, 1481, Univerzitní knihovna ve Štýrském Hradci, sign. Cod. 1



49. Antifonář rytířského řádu sv. Jiří, fol. 327r,
sv. Ondřej, 1481, sign. Cod. 1



50. Mistr E. S., sv. Ondřej (L 114), Wien –
Graphische Sammlung Albertina, Inv.
1926/738



51. Antifonář rytířského řádu sv. Jiří, fol. 337v,
Stětí sv. Barbory, 1481, sign. Cod. 1



52. Mistr ES., Stětí sv. Barbory (L 161), Dresden
– Staatliche Sammlungen, Inv. Nr. A 359

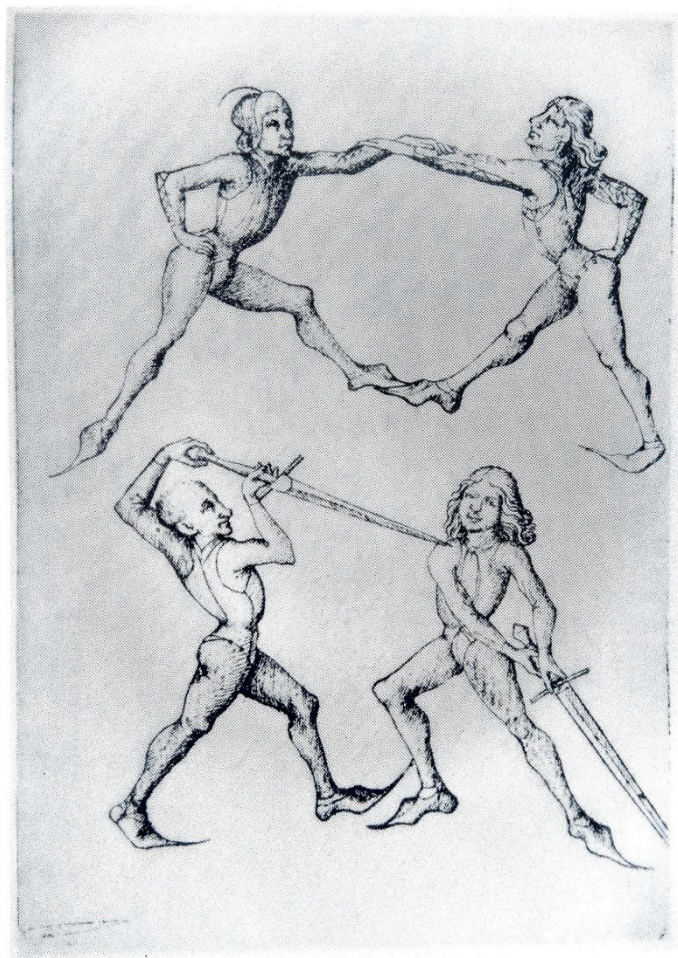


54. Antifonář rytířského řádu sv. Jiří, fol. 118r,
Žehnající Kristus, 1481, sign. Cod. 1



36

54. Mistr E.S., Korunovace Panny Marie (L
36), Dresden – Staatliche Sammlungen, Inv.
Nr. A 369



242

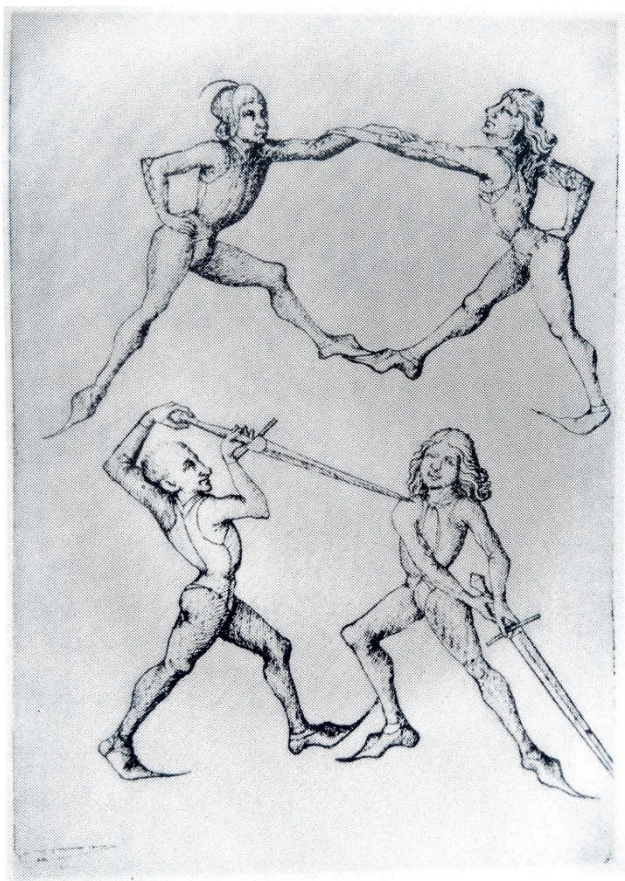
55. Mistr E. S., Menschen-Vier (Groses
Kartenspiel) (L 242), Bologna – Pinacoteca
Nazionale



56. Antifonář rytířského řádu sv. Jiří, 337v,
Stětí sv. Barbory – detail, 1481, Univerzitní
knihovna ve Štýrském Hradci, sign. Cod. 1



57. Antifonář rytířského řádu sv. Jiří, fol. 443v, bojovníci v borduře, 1481, Univerzitní knihovna ve Štýrském Hradci, sign. Cod. 1



242

55. Mistr E. S., Menschen-Vier (Groses Kartenspiel) (L 242), Bologna – Pinacoteca Nazionale



58. Misál Stephana Heunera, s. 203 (Co.d 416/213), Bičování Krista – detail, 1477, Dominikánský klášter ve Vídni, sign. Cod. 415/212, Cod. 416/21



59. Loucký misál, fol. 1r, postava premonstráta u
iniciály se sv. Řehořem, 1483, Strahovská knihovna,
sign. DG III 14



60. Loucký misál, fol. 275v, dominikánští bratři u
textu mše za zemřelé, 1483, Strahovská knihovna,
sign. DG III 14



61. Misál č. 3/20, fol. 151v, Nejsvětější Trojice, 90. léta 15. století, Archiv města Brna, sign. č. 17.



62. Misál č. 17, fol. 248v, sv. Jakub s klerikem Jakobem v borduře, 1490, Archiv města Brna, sign. č. 17



63. Misál č. 17, fol. 250v, sv. Marta s dominikánkou, 1490, Archiv města Brna, sign. č. 17



64. Misál č. 17, fol. 261v, Korunovace Panny Marie s měšťanskou ženou v borduře, 1490, Archiv města Brna, sign. č. 17



65. Misál č. 17, fol. 261v, Korunovace Panny Marie s měšťanskou ženou v borduře – detail, 1490, Archiv města Brna, sign. č. 17



66. Graduál I/ 1, 2, fol. 198r, Smrt Panny Marie s měšťanskou ženou v borduře doprovázenou sv. Martou, 1493/94, Archiv města Brna, sign. č. I/1, 2



67. Graduál I/ 1, 2, fol. 198r, Smrt Panny Marie s měšťanskou ženou v borduře doprovázenou sv. Martou – detail, 1493/94, Archiv města Brna, sign. č. I/1, 2



68. Misál č. 17, horní spona, 1495, Archiv města Brna, sign. č. 17



69. Misál č. 17, spodní spona, 1495, Archiv města Brna, sign. č. 17



70 Misál č. 17, fol. 339, Panna Marie s Ježíškem, 1490, Archiv města Brna, sign. č. 17



71. Misál č. 17, fol. 269v, Panna Marie s dítětem, 1490, Archiv města Brna, sign. č. 17



72. Misál č. 17, fol. 341, Panna Marie s Kristem, 1490, Archiv města Brna, sign. č. 17



73. *Graduál I/ 1, 2*, fol. 112v (2. s v.), Vzkříšený Kristus s donátorem, 1493/94, Archiv města Brna, sign. č. I/1, 2



74. *Graduál I/ 1, 2*, fol. 138v (2. sv.), Soslání Ducha svatého s donátorem, 1493/94, Archiv města Brna, sign. č. I/1, 2

In gal
 licatu
 Prosa
 Hates uic omies
 redda^o doio deo qui sua
 natiuitate nos liberauit de dyaboli
 ca potestate **H**uic oportet ut
 cana^o cu angelis seper gloia i excelsis
Sua uicola^o laudibus pu^o
 digna **H**uius diei carnia i qua
 nobis lux orit^o gratissia **N**octis

26

75. Gradual I/ 1, 2, fol. 26r (1. sv.), Vidění sv. Řehoře, 1493/94, Archiv města Brna, sign. č. I/1, 2.



76. Gradual I/ 1, 2, fol. 26r (1. sv.), Vidění sv. Řehoře – detail, 1493/94, Archiv města Brna, sign. č. I/1, 2



77. Loucký misál, fol.117v, Soslání Ducha svatého, 1483, Strahovská knihovna, sign. DG III 14



78. Loucký misál, fol. 151v, Bolestný Kristus, 1483, Strahovská knihovna, sign. DG III 14



79. Loucký misál, fol. 243v, Husa s polní lahvičí, 1483, Strahovská knihovna, sign. DG III 14



80. Loucký misál, fol. 241, ornamentální iniciála G, 1483, Strahovská knihovna, sign. DG III 14



81. Gradual I/1,2, fol. 1r (1. sv.), Sestoupení Krista do pekel a ornamentální iniciály, 1493/94, Archiv města Brna, sign. č. I/1, 2



82. Gradual I/ 1,2, fol. 2r (1. sv.), ornamentální iniciály, 1493/94, Archiv města Brna, sign. č. I/1, 2



83. Gradual I/ 1,2, fol. 7v (1. sv.), ornamentální iniciály, 1493/94, Archiv města Brna, sign. č. I/1, 2



84. Graduál I/ 1,2, fol. 209r (2. sv.), Rozeslání apoštolů – detail, 1493/94, Archiv města Brna, sign. č. I/ 1, 2



85. Graduál I/ 1,2, 171v (2. sv.), Kristus se Zacheem – detail, 1493/94, Archiv města Brna, sign. č. I/1, 2



86. *Graduál I/ 1,2*, 112v (2. sv.), Vzkříšený Kristus – detail, 1493/94, Archiv města Brna, sign. č. I/1, 2



87. *Loucký misál*, fol. 99r, Vzkříšený Kristus – detail, 1483, Strahovská knihovna, sign. DG III 14



88. *Graduál I/ 2*, fol. 145r (2. sv.), Bolestný Kristus – detail, 1493/94, Archiv města Brna, sign. č. I/1, 2



89. *Loucký misál*, fol. 86v, Bolestný Kristus – detail, 1483, Strahovská knihovna, sign. DG III 14