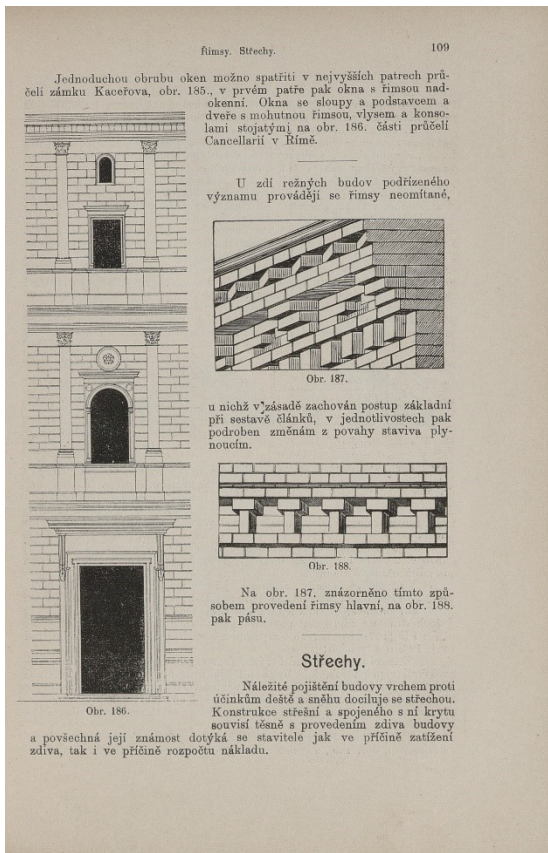
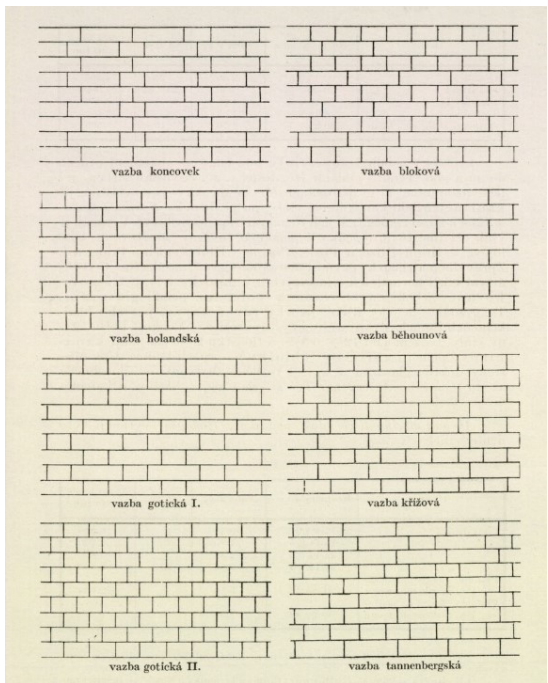


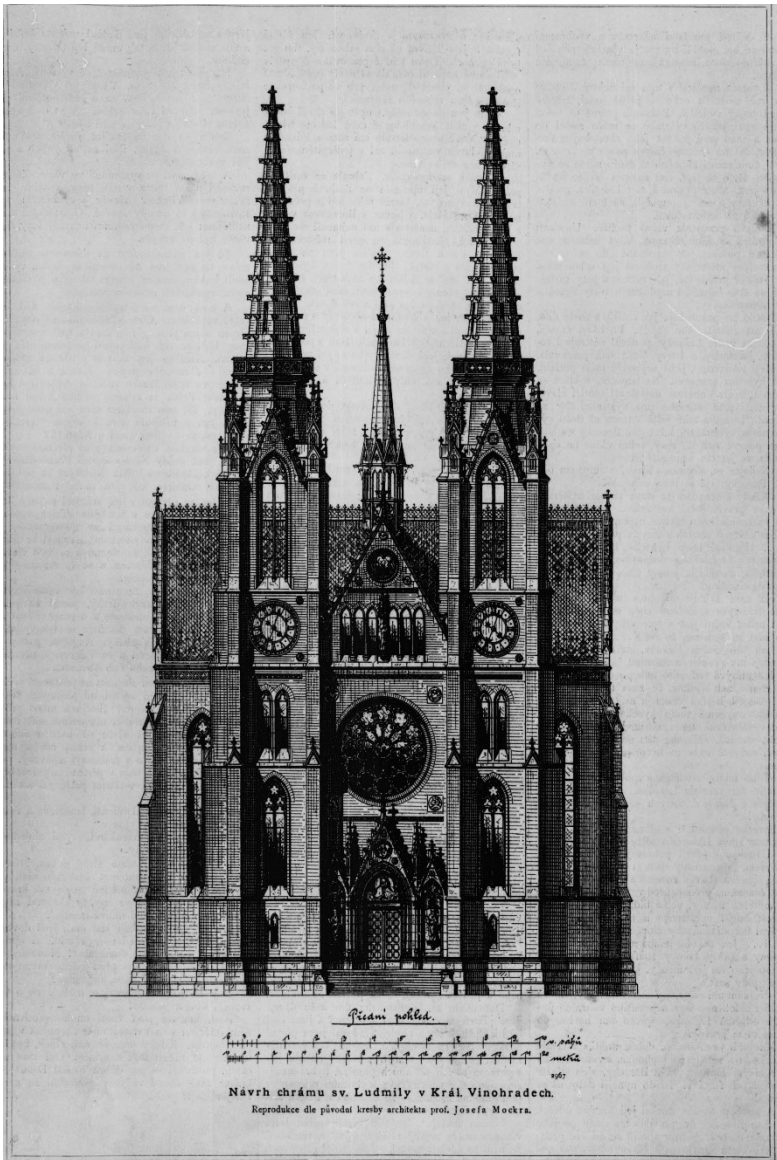
# Obrazová příloha



## 1. Ilustrace z publikace o zednictví a stavitelství – kapitola rezné zdivo, 1907



## 2. Druhy cihelných vazeb, ilustrace, 1941



3. Josef Mocker: Chrám sv. Ludmily v Praze, reprodukce, Zlatá Praha 1888



**4. Josef Hlávka: Zemská porodnice v Praze, 1867-1875**



5. František Šamonil: Nájemní dům čp. 1110, Janáčkovo nábřeží 23, Praha, 1904



**6. František Sander: Budova seřadovacího nádraží, Praha-Holešovice, 1906-1909**



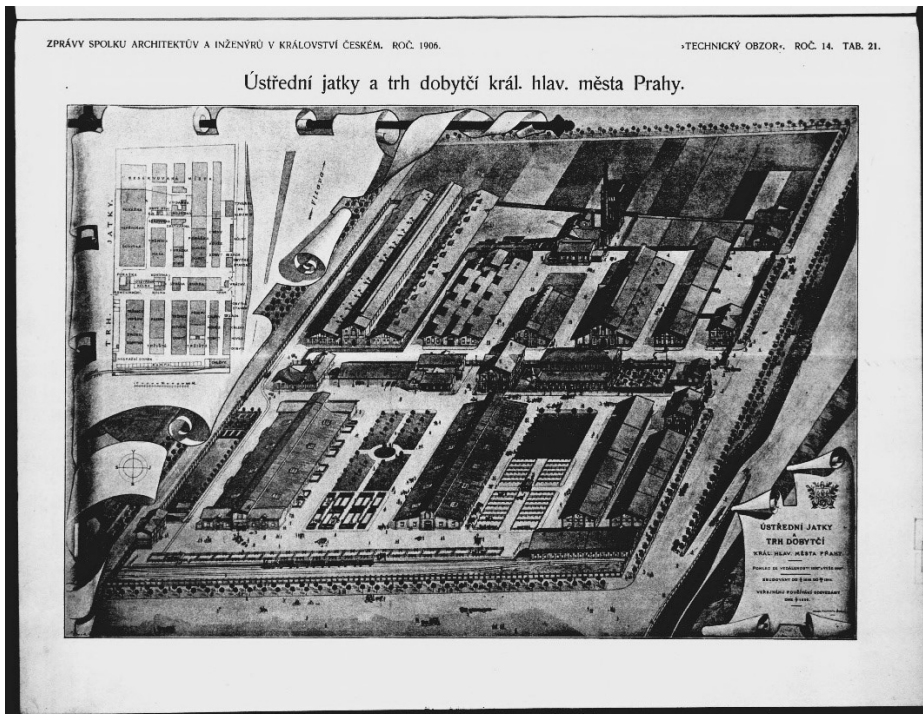
**7. František Sander: Přístavní budova, Praha-Holešovice, 1906-1909**



**8. Josef Kovařovič: Budova ledáren, Praha-Braník, 1911-1913**



**9. Josef Kovařovič: Budova ledáren, Praha-Braník, 1911-1913, detail fasády.**



10. Josef Srdínko: Dobytčí jatky a trh, Praha-Holešovice, reprodukce, Technický obzor 1906



11. Josef Srdínko: Dobytčí jatky a trh, Praha-Holešovice, dokončeno r. 1895



**12. William Henry Lindley: Hlavní budova čističky odpadních vod, detail fasády, Praha-Bubeneč, 1900-1906**

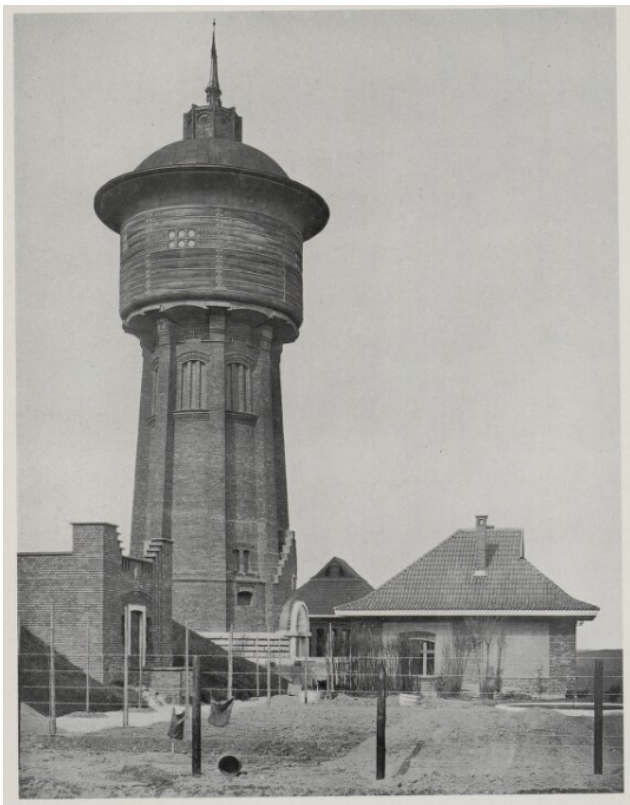


**13. William Henry Lindley: Hlavní budova čističky odpadních vod, detail fasády, Praha-Bubeneč, 1900-1906**





**14. Jan Kotěra: Muzeum, Hradec Králové, 1909-1913**



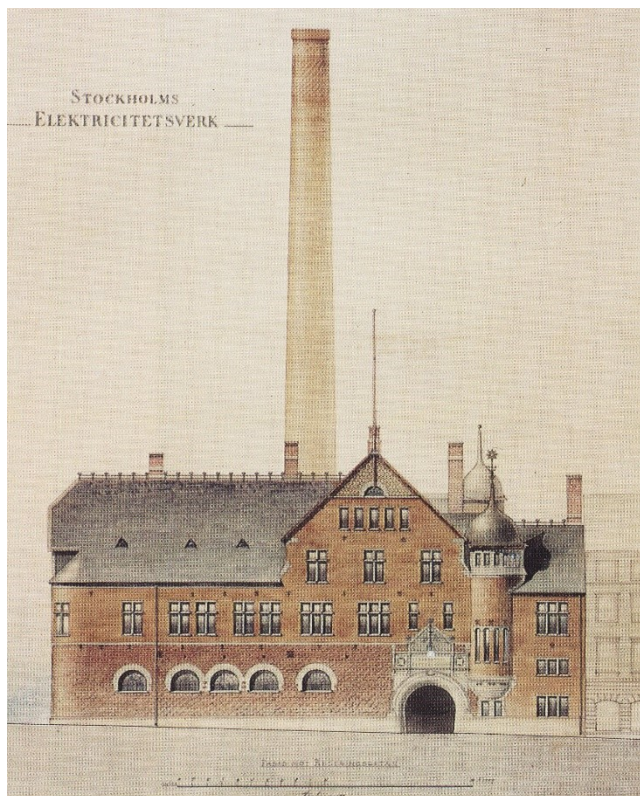
**15. Jan Kotěra: Vodárna Města Vršovice, Praha-Michle, 1906-1907**



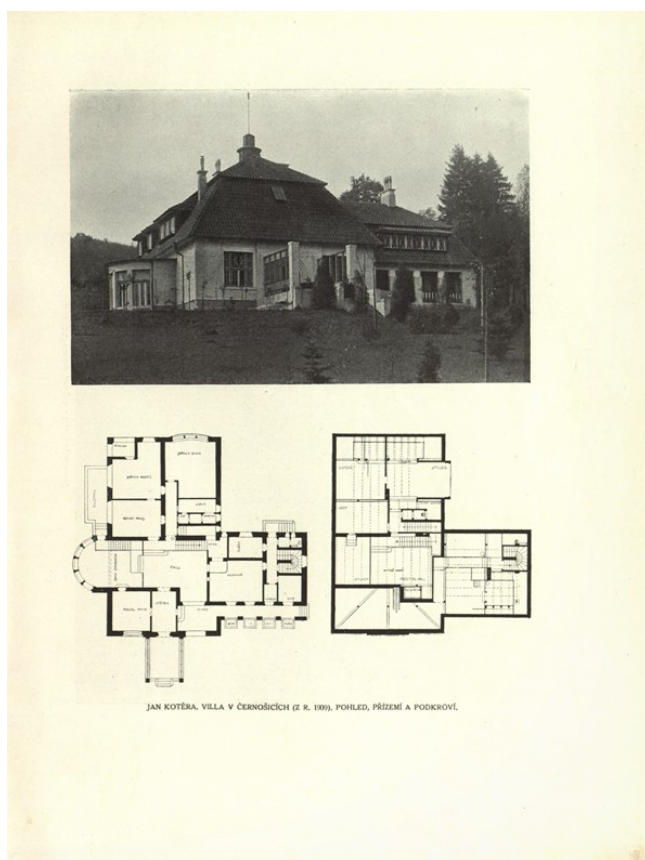
**16. Jan Kotěra: Vodárna Města Vršovice, Praha-Michle, detail fasády s glazovanými lícovkami, 1906-1907**



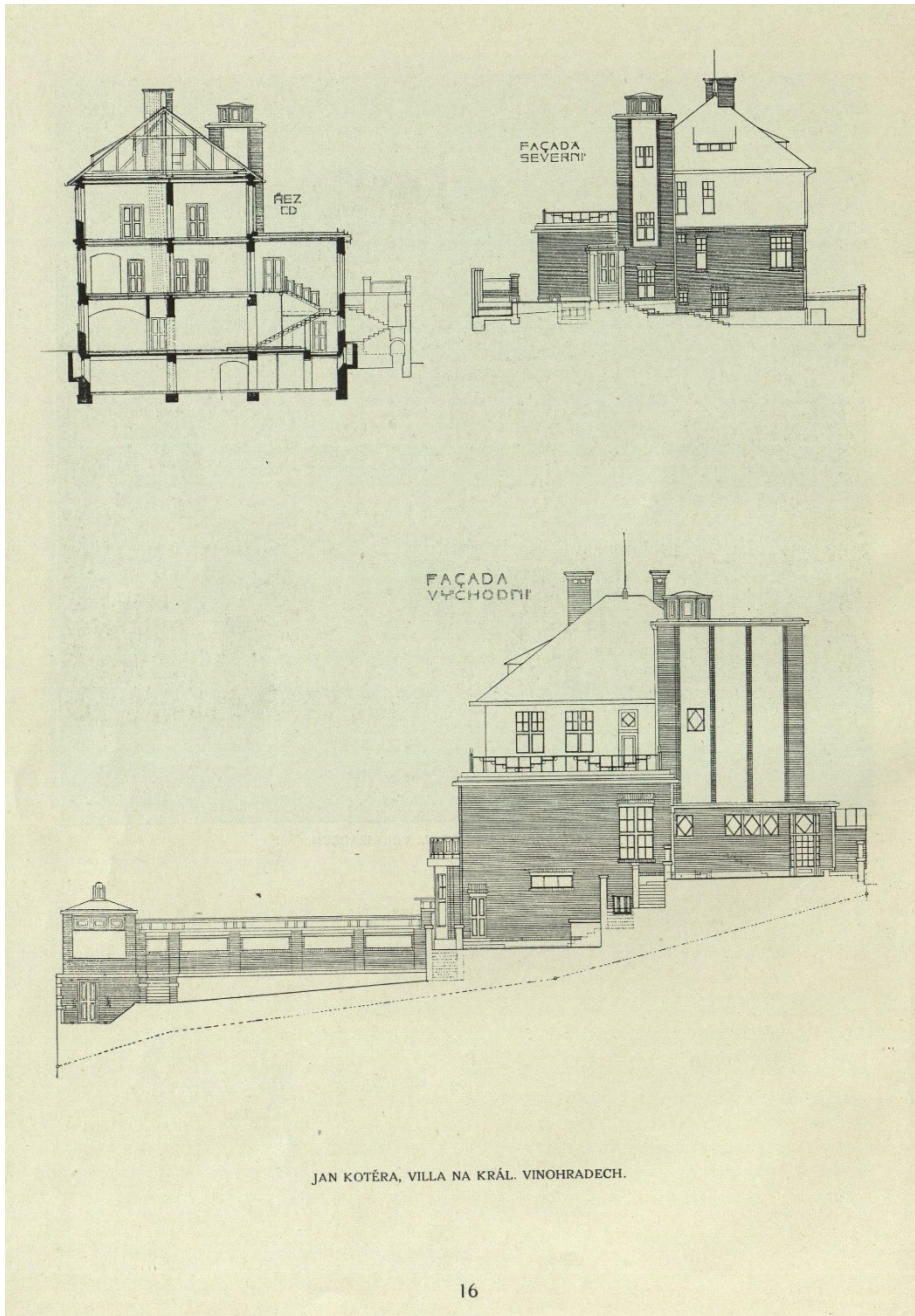
**17. Jan Kotěra: Vodárna Města Vršovice, Praha-Michle, vstupní prostor věže, 1906-1907**



18. Ferdinand Boberg: Elektrárna, Stockholm, kresba, 1897



19. Jan Kotěra: Vila E. Kratochvíla, Černošice, 1908-1910



20. Jan Kotěra: Vila J. Kotěry, Praha-Vinohrady, řez a pohledy, 1908-1909



21. Jan Kotěra: Vila J. Kotěry, fotografie, Český svět 1910



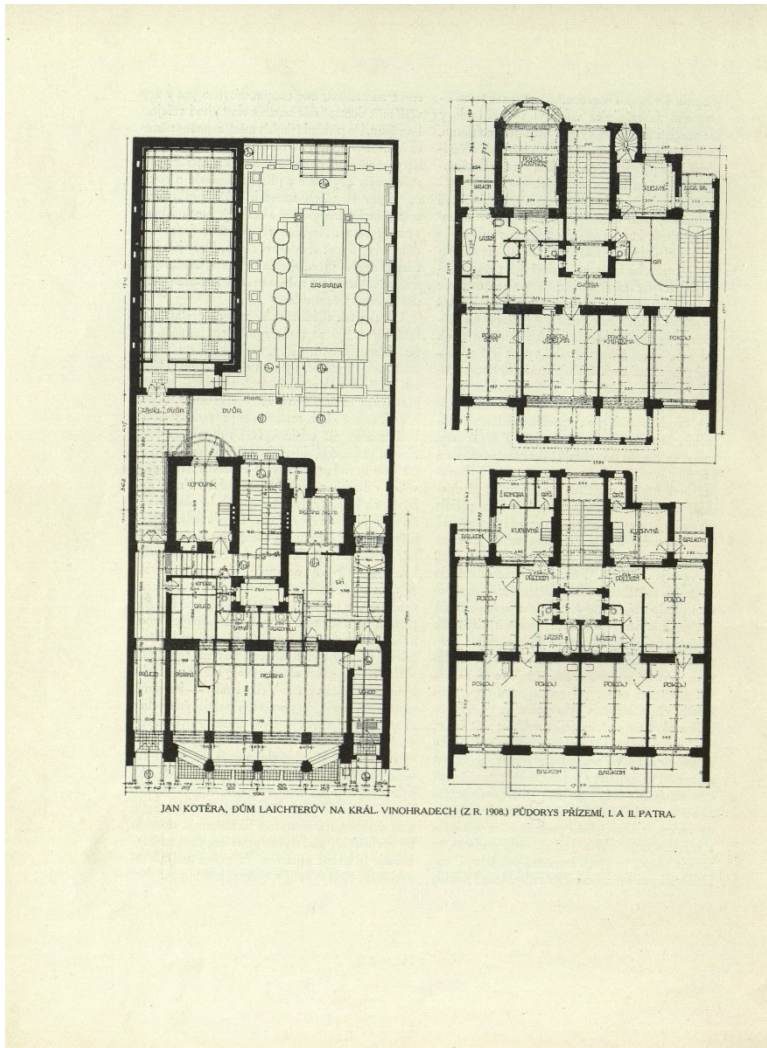
22. Josef Hoffmann: Vila pro Helene Hochstetter, Vídeň, 1906-1907



23. Jan Kotěra: Vila J. Kotěry, Praha-Vinohrady, detail fasády, 1908-1909



24. Jan Kotěra: Dům J. Laichtera, Praha-Vinohrady, 1908-1909



JAN KOTĚRA, DŮM LAICHTERŮV NA KRÁL. VINOHRADĚCH (Z R. 1908) PŮDORYS PRŮZEMÍ, I. A II. PATRA.

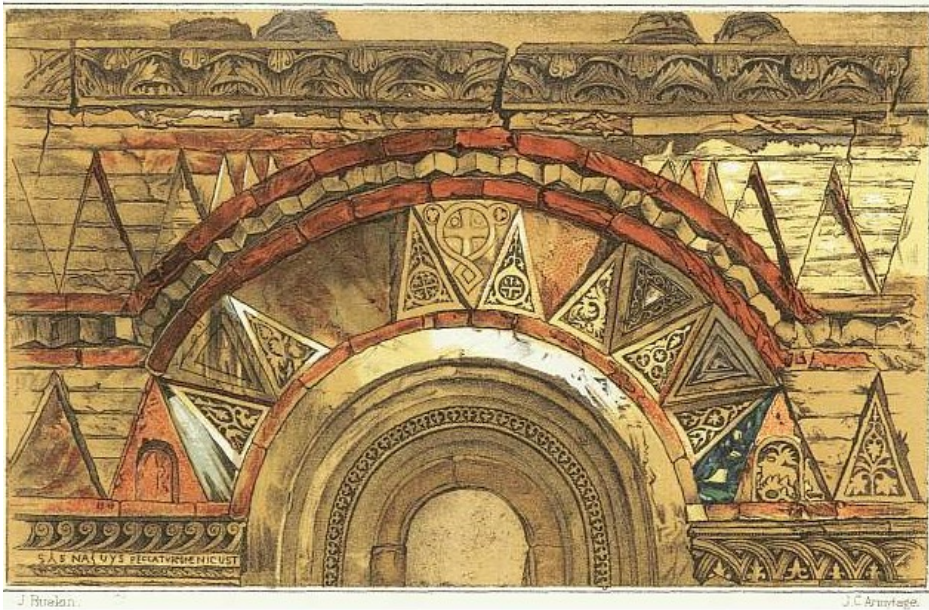
25. Jan Kotěra: Dům J. Laichtera, Praha-Vinohrady, půdorysy, 1908-1909



26. Jan Kotěra: Dům J. Laichtera, Praha-Vinohrady, detail fasády, 1908-1909



27. Paul Hancar: Hôtel Ciamberlani, Brusel, 1897



28. John Ruskin: Oblouk v katedrále Murano, kresba z knihy The Stones of Venice, 1907





29. O. Novotný, Z. Wirth, J. Kotěra na výletě za historickou architekturou, Říp, 1912

M. URBÁNKOVO „MOZARTEUM“, NOVÁ KONCERTNÍ SÍŇ PRAŽSKÁ.



30. Jan Kotěra: Dům M. Urbánka, reprodukce, Český svět 1913-1914



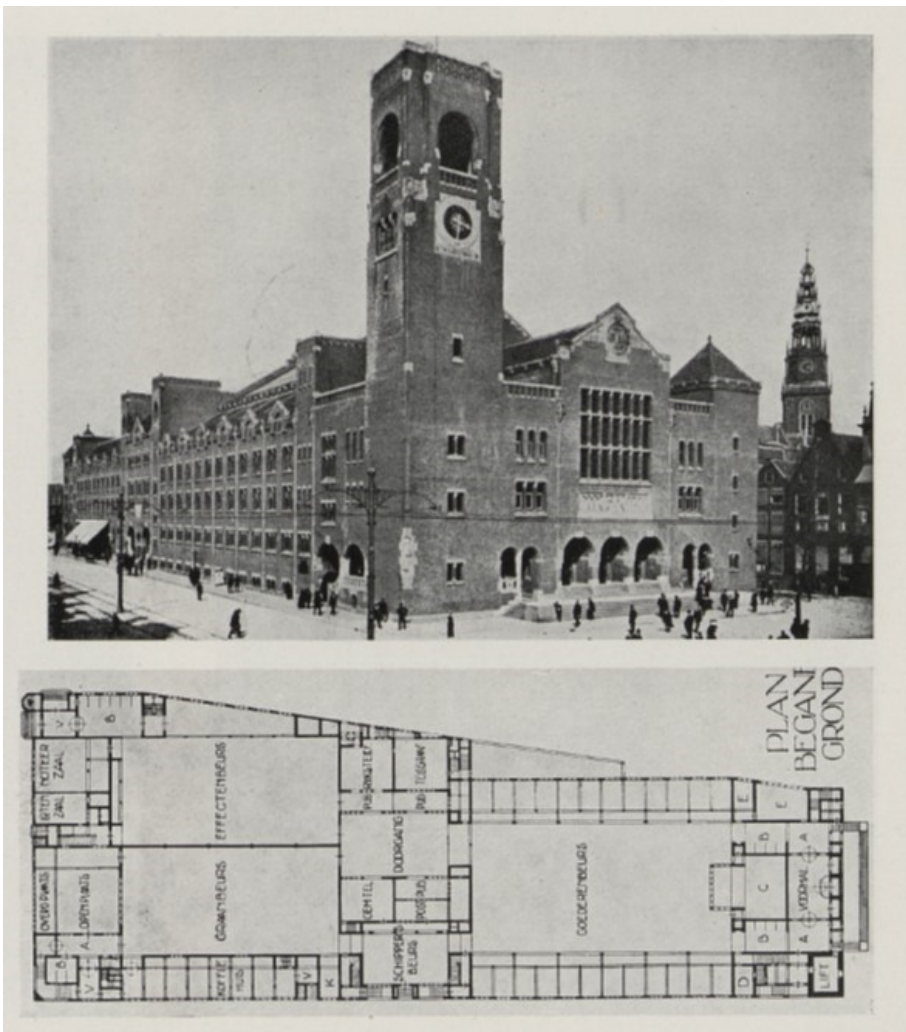
31. Jan Kotěra: Dům M. Urbánka, Praha, 1911-1913



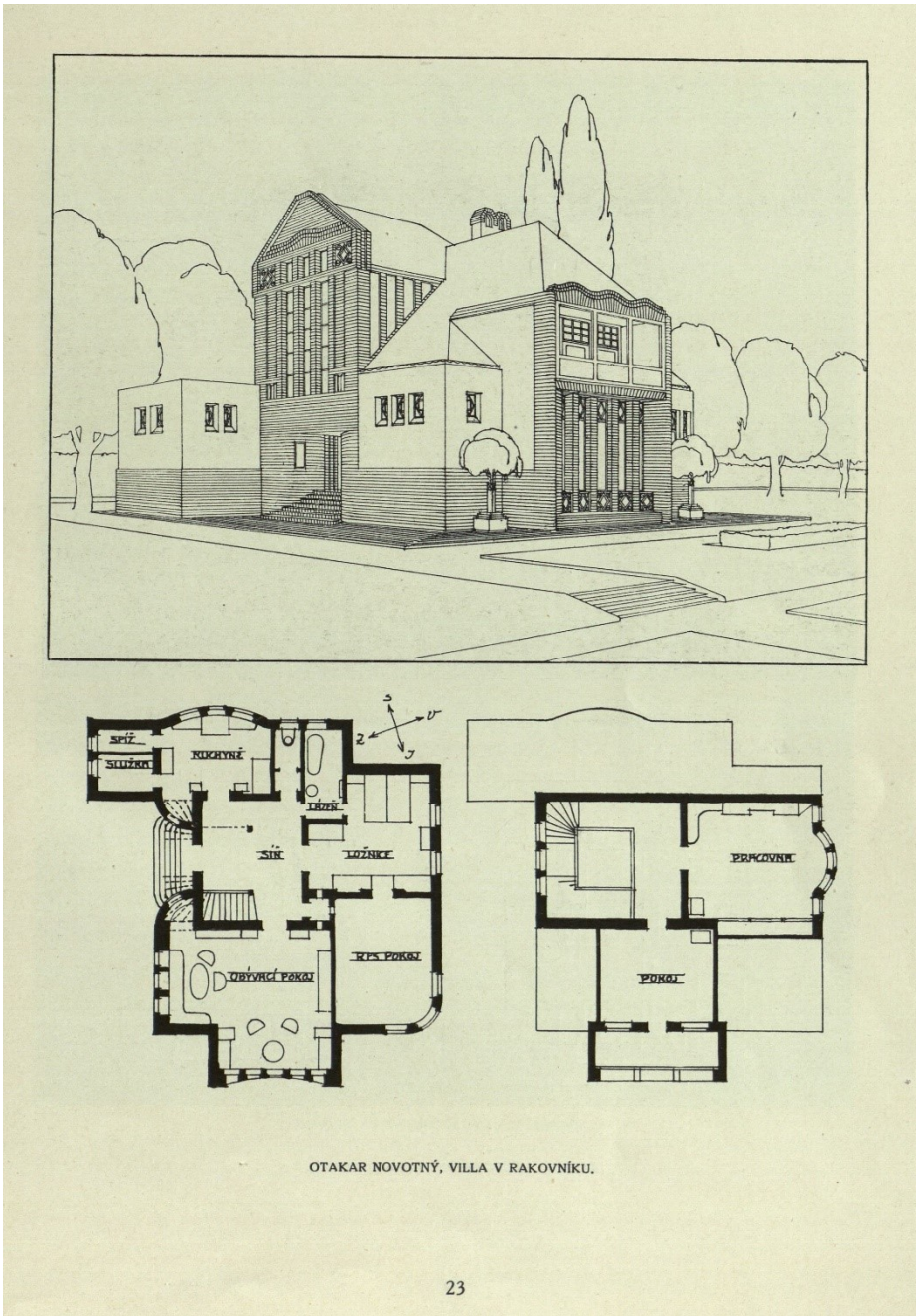
32. H. P. Berlage: Burza, Amsterdam, detail fasády, 1896-1903



33. H. P. Berlage: Burza, Amsterdam, detail fasády, 1896-1903



34. H. P. Berlage: Burza, Amsterdam, dobová fotografie, púdorys, 1896-1903



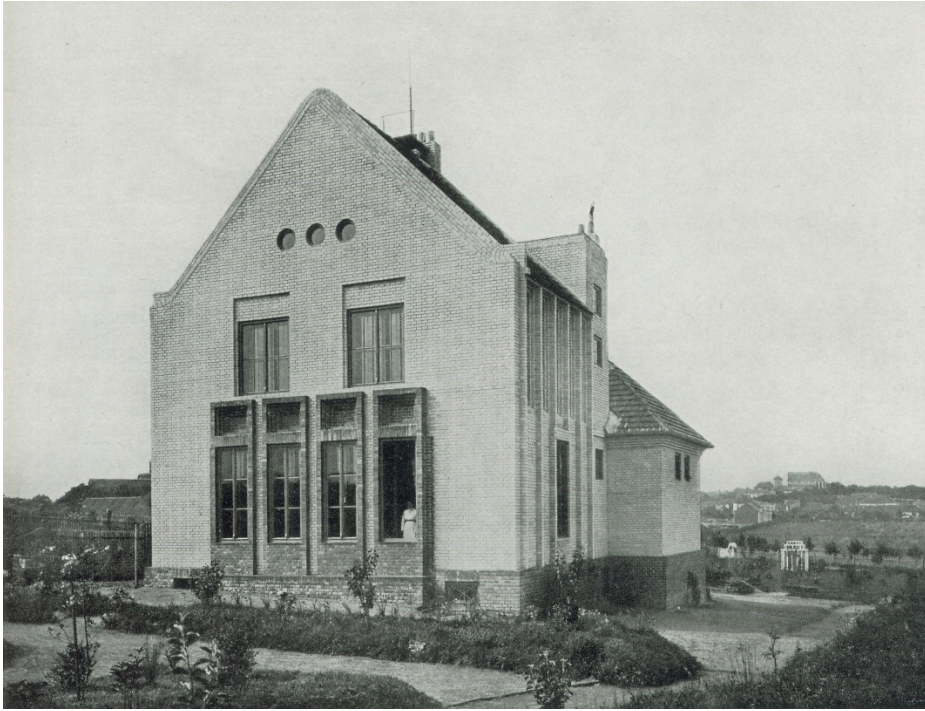
35. Otakar Novotný: Vila F. Lexy, Rakovník, kresba, půdorysy, 1908



**36. Otakar Novotný: Vila F. Lexy, Rakovník, detail fasády, 1908-1909**



**37. Otakar Novotný: Vila F. Lexy, Rakovník, detail fasády, 1908-1909**



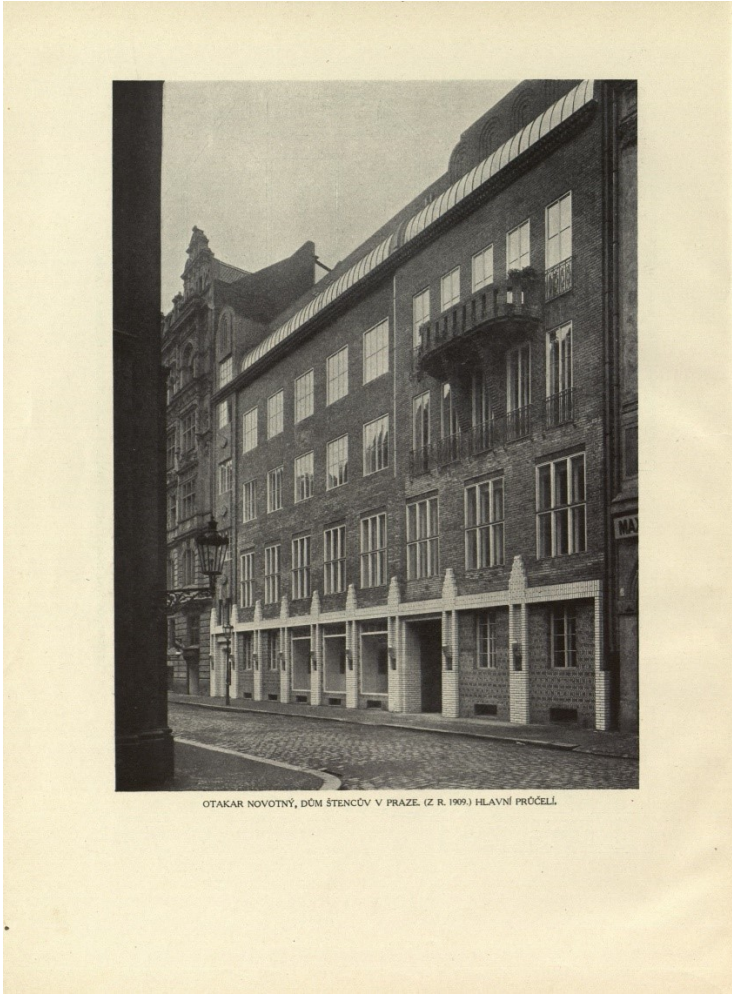
**38. Otakar Novotný: Vila J. Váni, Benešov, 1912**



**39. Otakar Novotný: Vila J. Váni, Benešov, vstupní průčelí, 1912**

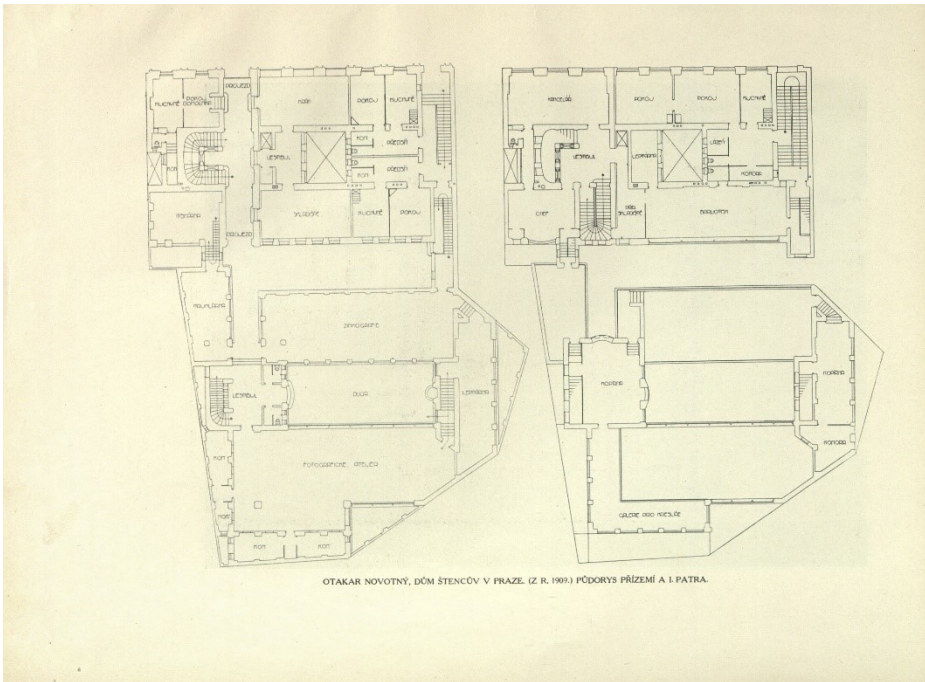


**40. Otakar Novotný: Vila J. Váni, Benešov, zahradní průčelí, 1912**



OTAKAR NOVOTNÝ, DŮM ŠTENCEV V PRAZE. (Z R. 1909.) HLAVNÍ PRŮČELÍ

41. Otakar Novotný: Dům J. Štence, hlavní průčelí, 1909-1911



OTAKAR NOVOTNÝ, DŮM ŠTENCEV V PRAZE. (Z R. 1909.) PŮDORYS PŘÍZEMÍ A I. PATRA.

42. Otakar Novotný: Dům J. Štence, půdorys, 1909-1911





43. Otakar Novotný: Dům J. Štence, detaily hlavního průčelí, 1909-1911



44. Otakar Novotný: Dům J. Štence, detaily hlavního průčelí, 1909-1911



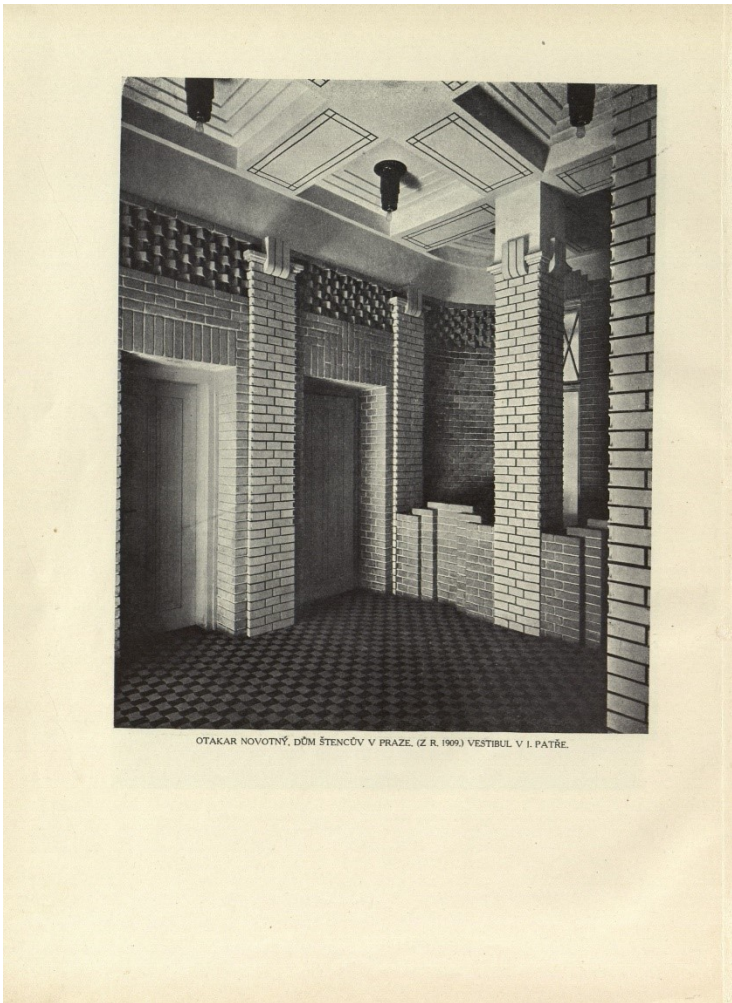
45. Otakar Novotný: Dům J. Štence, Praha, detaily skladby cihel, 1909-1911



**46. Otakar Novotný: Dům J. Štence, Praha, dvorní fasáda, 1909-1911**



**47. Otakar Novotný: Dům J. Štence, Praha, dvůr, 1909-1911**



OTAKAR NOVOTNÝ, DŮM ŠTENCŮV V PRAZE, (Z. R. 1909.) VESTIBUL V I. PATŘE.

48. Otakar Novotný: Dům J. Štence, Praha, fotografie schodišťové haly, 1909-1911



49. Grafický závod Štencův v Praze, Český svět 1911



**50. Otakar Novotný: Sokolovna, Holice, 1910-1911**



**51. Otakar Novotný: Sokolovna, Holice, 1910-1911**



52. Otakar Novotný: Sokolovna, Rakovník, 1912-1914



53. Otakar Novotný: Dům F. Sequense, Praha-Vyšehrad, pohledy a řezy, 1912-1913



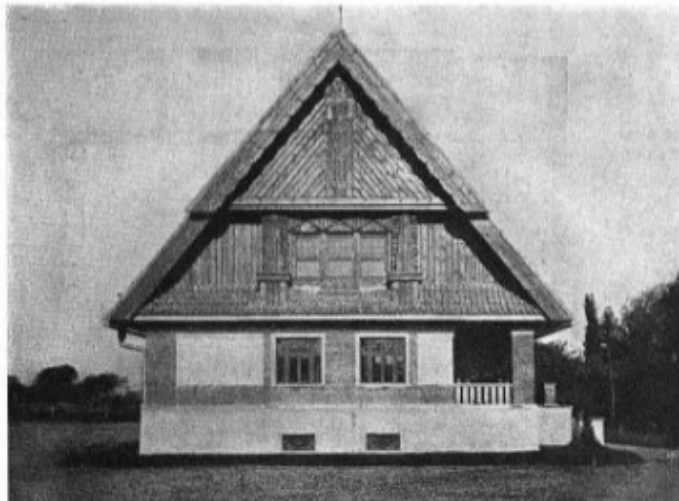
**54. Otakar Novotný: Dům F. Sequense, Praha-Vyšehrad, detaily skladby cihel, 1912-1913**



**55. Otakar Novotný: Dům F. Sequense, Praha-Vyšehrad, detaily skladby cihel, 1912-1913**

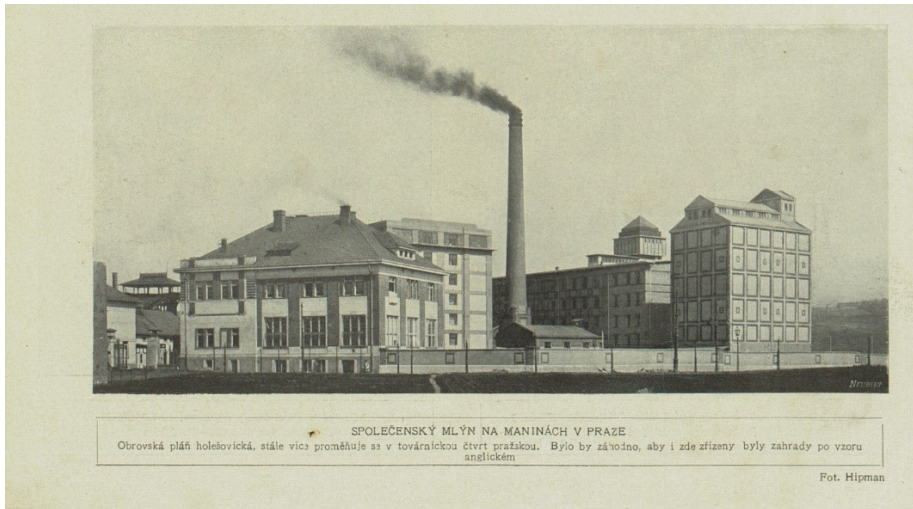


**56. Otakar Novotný: Dům F. Sequense, Praha-Vyšehrad, detaily skladby cihel, 1912-1913**



JOŽA GOČÁR, VILLA V KRUCEMBURKU.

57. Josef Gočár: Vila J. Binka, Krucemburk, 1906

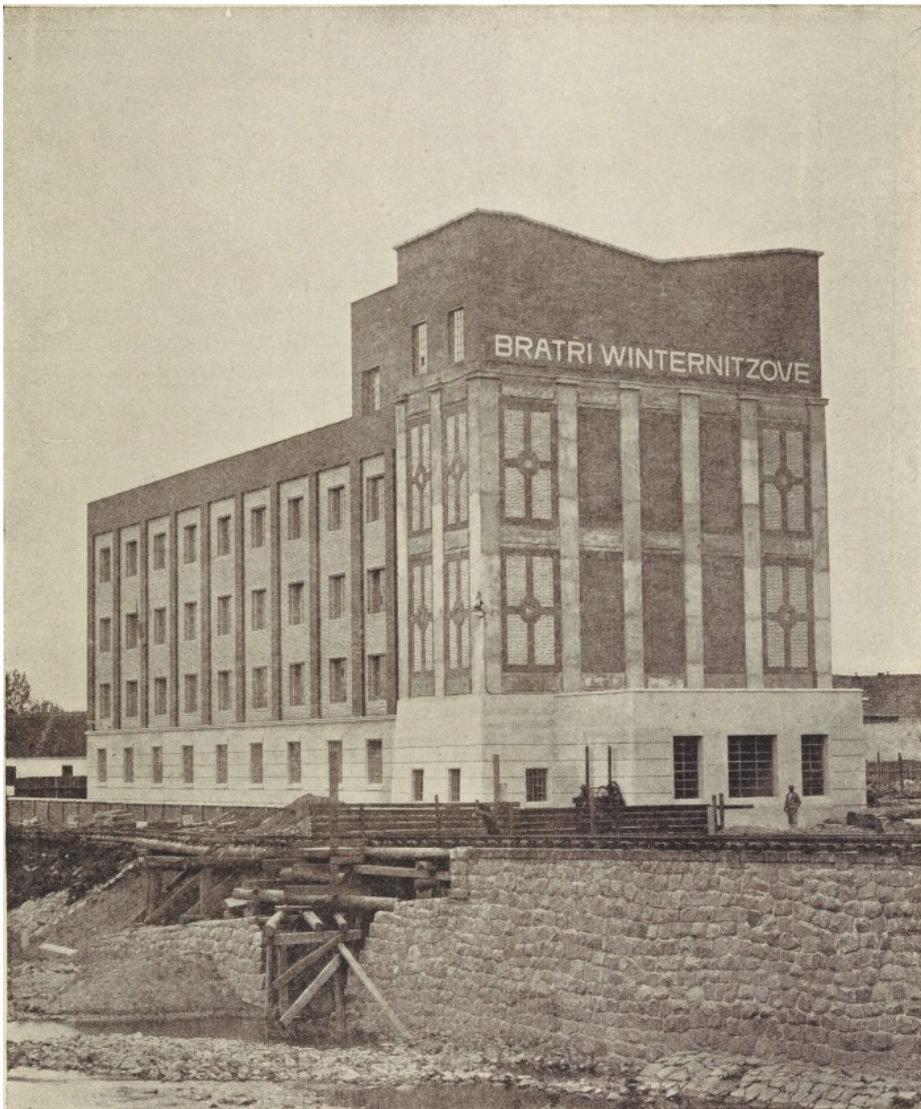


58. Bohumil Hübschmann: Akciové mlýny, Praha-Holešovice, fotografie, Český svět, 1909-1911



59. Bohumil Hübschmann: Akciové mlýny, Praha-Holešovice, detail skladby cihel, 1909-1911



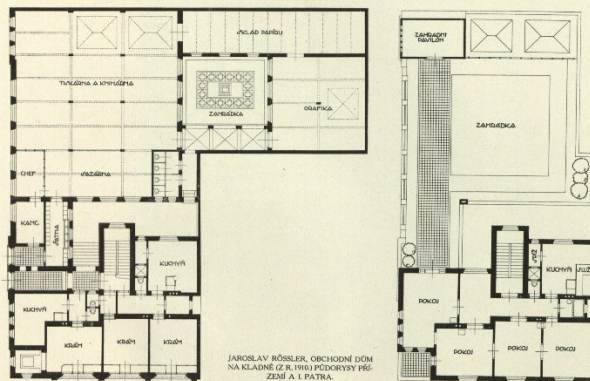


60. Josef Gočár: Automatické mlýny pro bratry K. a E. Winternitzovy, Pardubice, 1910-1911



JAROSLAV RÖSSLER, OBCHODNÍ DŮM NA KLADNĚ. (Z R. 1910.)

61. Jaroslav Rössler: Dům s tiskárnou J. Šnajdra, Kladno, 1910-1911



JAROSLAV RÖSSLER, OBCHODNÍ DŮM  
NA KLADNĚ (Z R. 1910) PŮDORYSY PRŮ-  
ZEMÍ A I. PATRA.

62. Jaroslav Rössler: Dům s tiskárnou J. Šnajdra, Kladno, půdorysy, 1910-1911



63. Jaroslav Rössler: Dům s tiskárnou J. Šnajdra, Kladno, plánová dokumentace, výřez, 1910



64. Kladno, Náměstí Svobody (Nové náměstí) s knihtiskárnou J. Šnajdra v pozadí, 1922



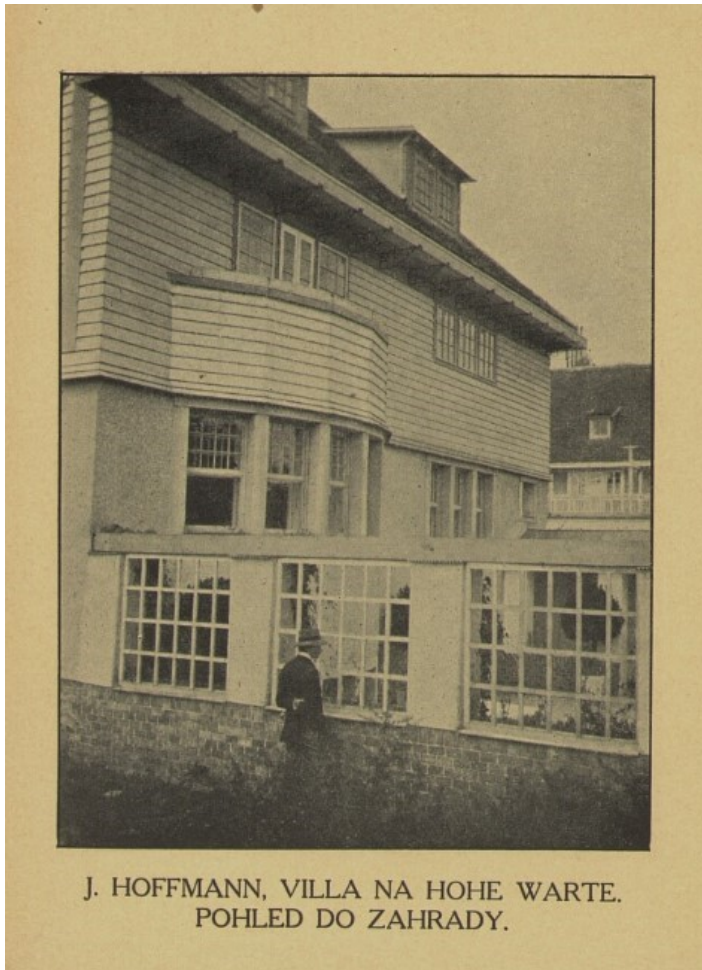
65. Jaroslav Rössler: Dům s tiskárnou J. Šnajdra, Kladno, 1910-1911



66. Jaroslav Rössler: Dům s tiskárnou J. Šnajdra, Kladno, detail fasády, 1910-1911



**67. Josef Hoffmann: Dům hostů Poldi, Kladno, 1902-1903, rozšířen v letech 1927-1928**



J. HOFFMANN, VILLA NA HOHE WARTE.  
POHLED DO ZAHRADY.

**68. Josef Hoffmann: Vila na Hohe Warte, Vídeň, reprodukce z českého vydání knihy Dům a Zahrada od Baillieho Scotta, 1910**



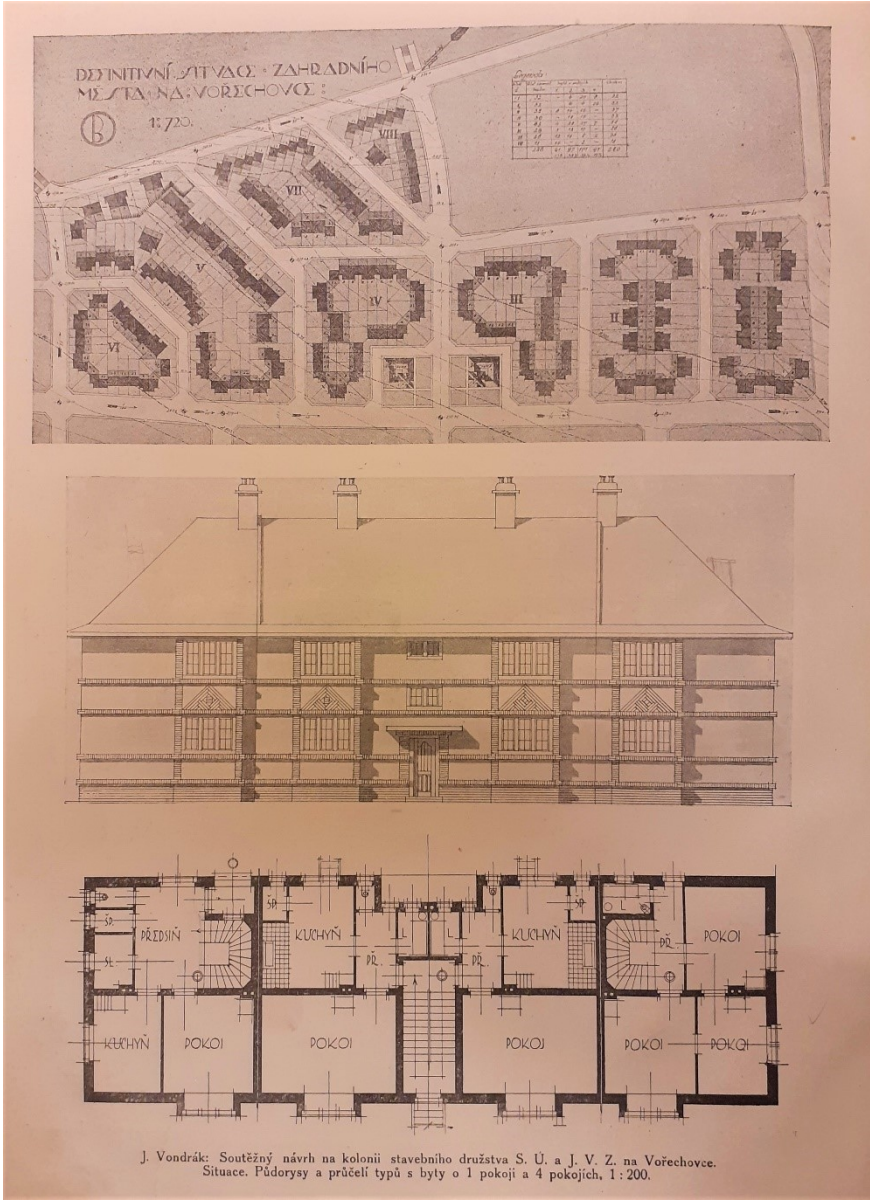
**69. Jaroslav Rössler: Průmyslová škola, Kladno, 1914-1922**



**70. Jan Kotěra: Kolonie pro zaměstnance státních drah, Louny, typový dům, 1909-1911**



**71. Jan Kotěra: Kolonie pro zaměstnance státních drah, Louny, typový dům, detail fasády, 1909-1911**



72. Jaroslav Vondrák, Jan Šenkýř: Soutěžní návrh na kolonii Vořechovka, 1919





**73. Jaroslav Vondrák: Ústřední budova, kolonie Ořechovka, Praha, 1920-1923**



**74. Jaroslav Vondrák: Ulice Lomená čp. 300-315, kolonie Ořechovka, Praha, 1920-1922**



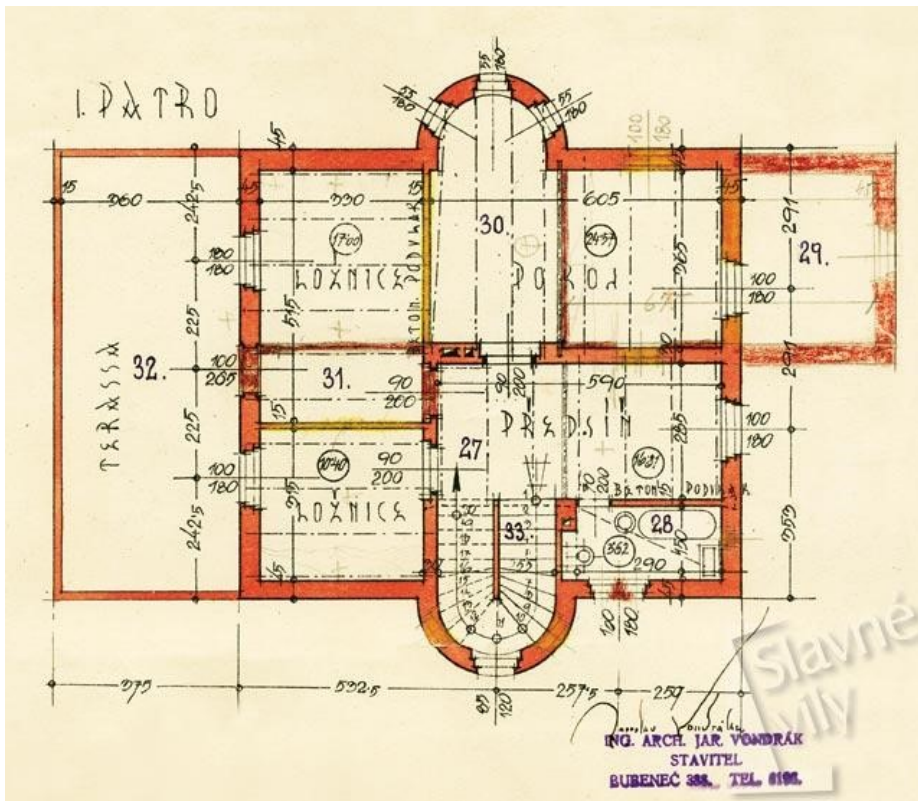
**75. Jaroslav Vondrák: Dvojdům, kolonie Ořechovka, Praha 1922-1924**



**76. Jaroslav Vondrák: Vila J. Bendy, kolonie Ořechovka, Praha 1923-1924**



77.



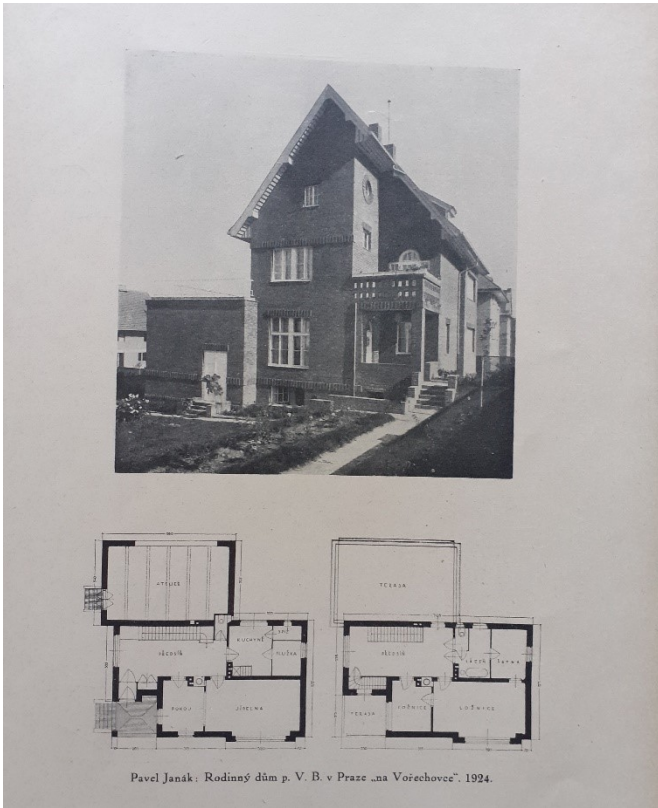
78. Jaroslav Vondrák: Vila J. Vondráka, kolonie Ořechovka, Praha, půdorys, 1923-1924



**79. Jaroslav Vondrák: Nájemní dům, čp. 764, Terronská a Rooseveltova, Praha-Bubeneč, 1927-1928.**



**80. Jaroslav Vondrák: Nájemní dům, čp. 629, Charlese de Gaulla a Verdunská, Praha-Bubeneč, 1926-1927**



81. Pavel Janák: Rodinný dům V. Beneše, kolonie Ořeohvka, Praha, 1923-1924



82. Pavel Janák: Rodinný dům E. Filly a F. Krejčího, kolonie Ořeohvka, Praha, 1923-1924



**83. Pavel Janák: Rodinný dům B. Kafky, kolonie Ořechovka, Praha, detail fasády, 1923-1924**

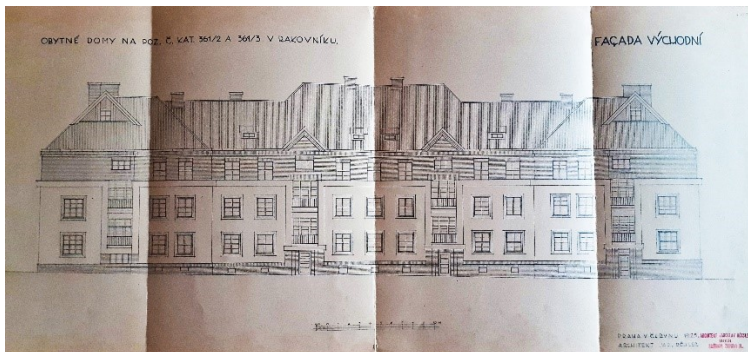


Návrh průmyslové administrativní budovy / 1923 /.

**84. Jaroslav Rössler: Návrh průmyslové administrativní budovy, 1923**



85. Jaroslav Rössler: Nájemní domy, Rakovník, 1925-1926, fotografie z 2. poloviny 20. století



86. Jaroslav Rössler: Nájemní domy, Rakovník, plánová dokumentace, východní fasáda, 1925



87. Jaroslav Rössler: Nájemní domy, Rakovník, východní fasáda, 1925-1926



**88. Jaroslav Rössler: Nájemní domy, Rakovník, západní fasáda, 1925-1926**



**89. Jaroslav Rössler: Vila J. Rösslera, Ořechovka, Praha, 1926**

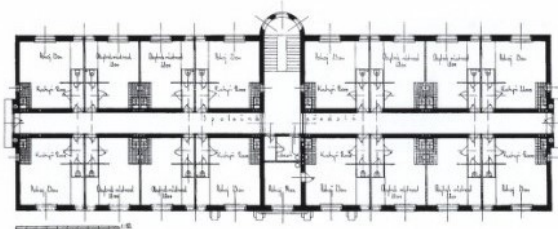
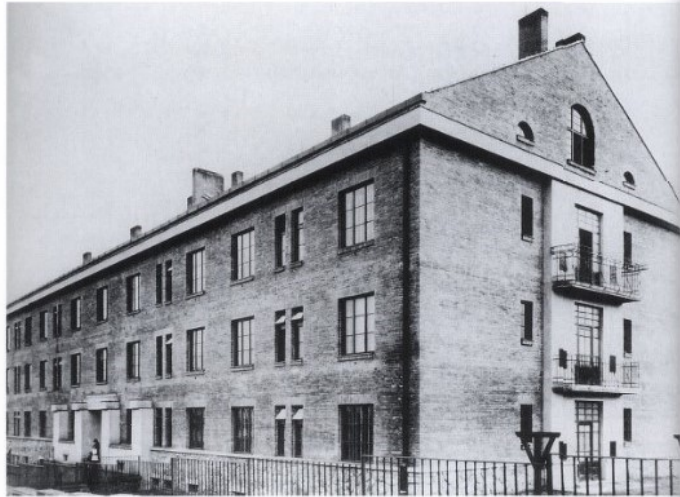




90. Jaroslav Rössler: Hospodářská záložna, Křivoklát, 1925-1926



91. Jaroslav Rössler: Hospodářská záložna, Křivoklát, detail fasády, 1925-1926



92. Jindřich Kumpošt: Dům s nájemními domy, Brno, 1922-1923



93. Jindřich Kumpošt: Vila J. Kumpošta, Brno, zahradní průčelí, 1922-1924



94. Josef Gočár: Dům zemědělské osvěty, Praha-Vinohrady, 1924-1926



95. Josef Gočár: Dům zemědělské osvěty, Praha-Vinohrady, pohled na schodišťovou věž, 1924-1926



**96. Josef Gočár: Koželužská škola, Hradec Králové, 1923-1924**



**97. Josef Gočár: Koželužská škola, Hradec Králové, detail fasády dílen, 1923-1924**



98. Josef Gočár: Reálné gymnázium s obytnou vilou ředitele, Hradec Králové, 1925-1927



99. Josef Gočár: Reálné gymnázium, tělocvična, Hradec Králové, 1925-1927



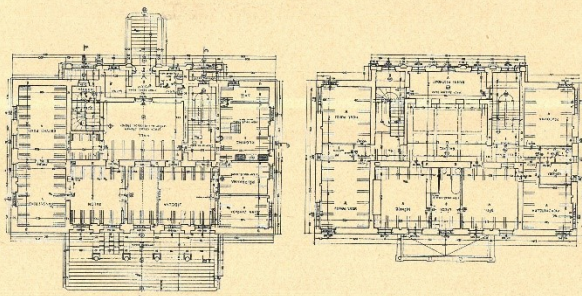
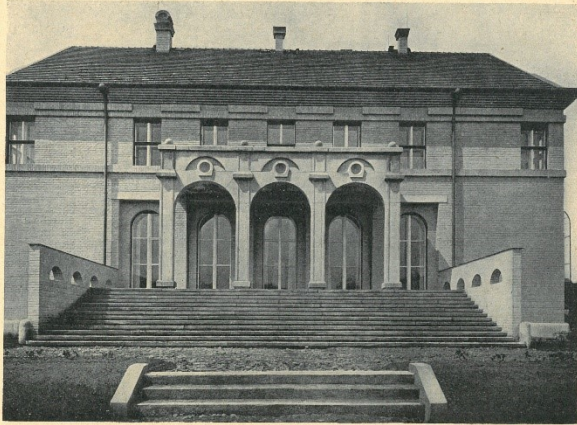
**100. Josef Gočár: Obecné a měšťanské školy, Hradec Králové, 1926-1928**



**101. Josef Gočár: Obecné a měšťanské školy, Hradec Králové, detail průčelí, 1926-1928**



**102. Josef Gočár: Sbor kněze Ambrože nové Církve československé husitské, Hradec Králové, 1926-1929**



Otakar Novotný: Dům Bartoňův v České Skalici. 1924.  
Průčelí a půdorys přízemí a I. patra.

103. Otakar Novotný: Vila J. Čerycha, Česká Skalice, 1924-1925

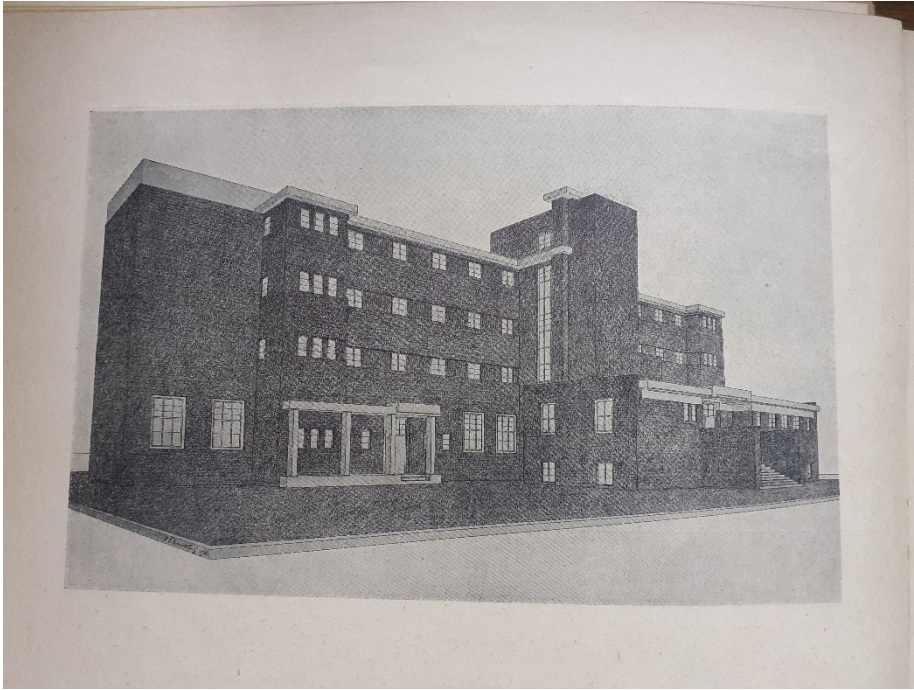


104. Zámek v Novém Městě nad Metují, po roce 1912, na průčelí viditelné odkryté malby D. Jurkovičem



105. Otakar Novotný: Vila J. Čerycha, Česká Skalice, detail fasády, 1924-1925





106. Otakar Novotný: Stravovna a noclehárna – Sehnoutkův dům, Černožice nad Labem, kresba, 1926



107. Otakar Novotný: Otakar Novotný: Stravovna a noclehárna – Sehnoutkův dům, Černožice nad Labem, 1926-1927



**108. Otakar Novotný: Otakar Novotný: Stravovna a noclehárna – Sehnoutkův dům, Černožice nad Labem, část jižní fasády, 1926-1927, novodobá přístavba.**



**109. Otakar Novotný: Otakar Novotný: Stravovna a noclehárna – Sehnoutkův dům, Černožice nad Labem, detail severní fasády, 1926-1927**



**110. Otakar Novotný: Obecní dům, Černožice, 1928-129**



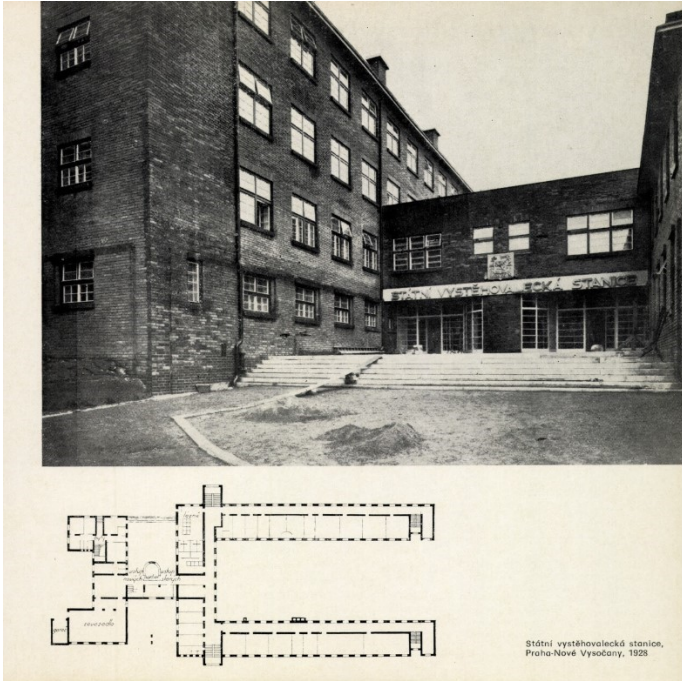
**111. Otakar Novotný: Obecní dům, Černožice, současný stav po přestavbě**



**112. Otakar Novotný: Vila L. Kapsy, Praha-Bubeneč, 1928-1931**



**113. Otakar Novotný: Vila V. Špály, Ořechovka, Praha, 1930**



**114. Otakar Novotný: Státní vystěhovačká stanice, Praha-Vysočany, 1928-1930**



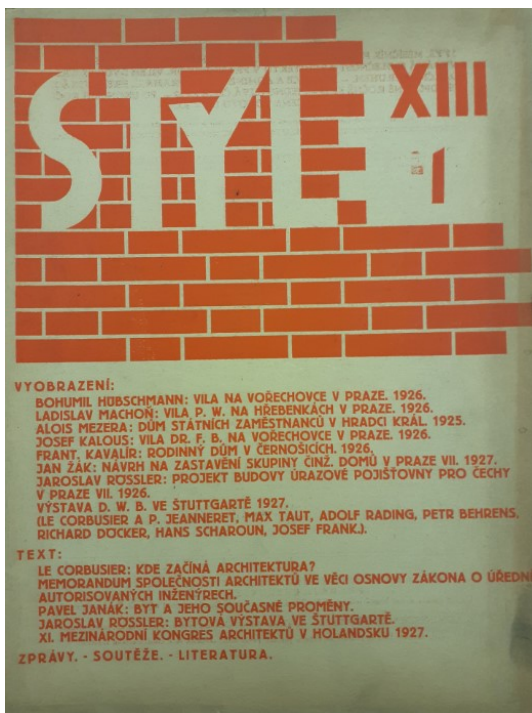
**115. Otakar Novotný: Státní vystěhovačká stanice, Praha-Vysočany, detail fasády, 1928-1930**



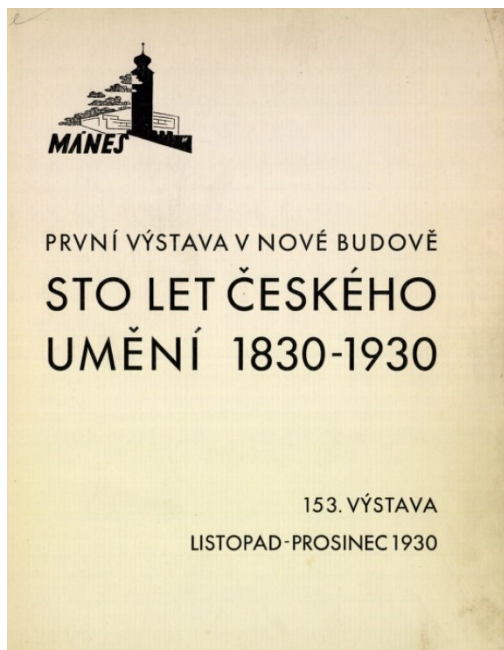
**116. Otakar Novotný: Státní vystěhovačká stanice, Praha-Vysočany, dvorní průčelí, 1928-1930**



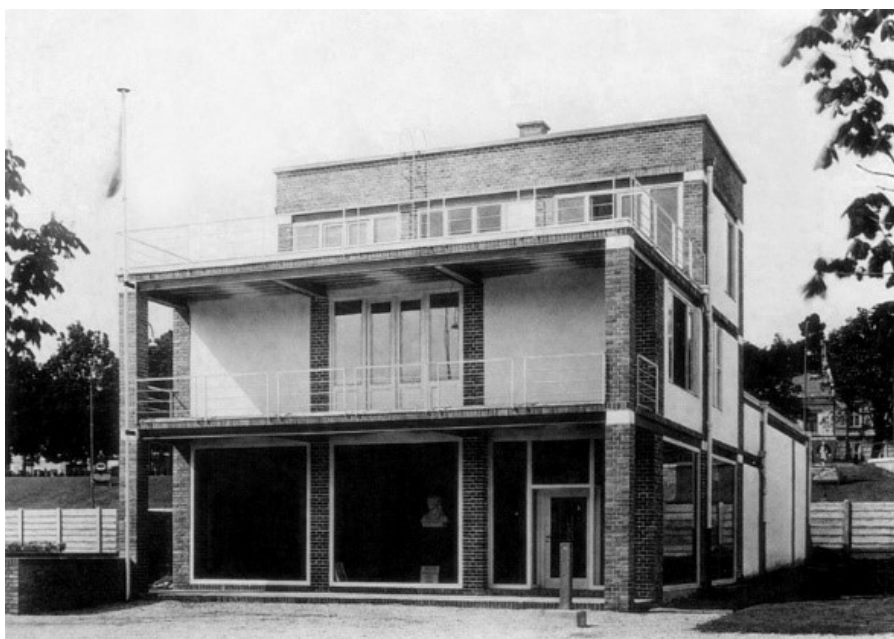
117. Reprodukce vily J. Kotěry, Sborník Život II, 1922-1923.



118. Obálka časopisu Styl XIII, č. 1, 1927



119. První výstava v nové budově: List z katalogu Sto let českého umění 1830-1930, Praha 1930



120. Pavel Janák: pavilon Uměleckoprůmyslové školy na výstavě Soudobé kultury v Československu, 1928