

Seznam obrazových příloh a zdrojů

1. **Rozvrh zahradního města Tomáše Weltze v Dolní Krči** – Orientační plán královské Prahy a obcí sousedních 1909 – 1914, reprodukce z: <https://www.dveprahy.cz/>, vyhledáno 9. 5. 2021.
2. **Centrální prostor sociálních ústavů, Bohumír a Ladislav Kozákovi** – foto: VitVit, reprodukce, https://cs.wikipedia.org/wiki/Fakultn%C3%AD_Thomayerova_nemocnice, vyhledáno 9. 5. 2021.
3. **Zastavovací plán Prahy 4 – Pankráce, Zelená liška, Pavel Janák, 1927** – foto: Jan Malý, reprodukce z Rostislav Švácha, Pavel Janák a český funkcionalismus, *Umění XXX*, 1982, s. 516
4. **Prostor Budějovického náměstí na regulačním plánu Státní regulační komise pro Prahu XIV** – reprodukce z: <https://badatelna.iprpraha.cz/Dokument/SRK000470>, vyhledáno 9. 5. 2021.
5. **Budova provizorní hasičské zbrojnice na leteckém snímku z roku 1954** – reprodukce z: <https://app.iprpraha.cz/apl/app/ortofoto-archiv/>, vyhledáno 9. 5. 2021.
6. **Model vítězného návrhu Jiřího Gočára a Jiřího Albrechta na Vysokou školu stranickou na Pankráci** – reprodukce z: Red., Architektonická soutěž na ideový návrh Vysoké stranické školy při ústředním výboru Komunistické strany Československa, *Architektura ČSR XIV*, 1955, s. 3.
7. **Model areálu ústavů společenských věd ČSAV na Pankráci, Karel Prager, Jiří Albrecht, sloučená I. a II. cena** – reprodukce z: Jiří Kadeřábek, Soutěž na ideové architektonické a urbanistické řešení areálu ústavů společenských věd ČSAV v Praze na Pankráci, *Architektura ČSSR XXIII*, 1964, s. 166.
8. **Nuselský most, Stanislav Hubička, Vojtěch Michálek** – foto: Chmee2, reprodukce z: https://cs.wikipedia.org/wiki/Nuselsk%C3%BD_most, vyhledáno 9. 5. 2021.
9. **Soutěžní návrh podrobného územního plánu Pankrácké pláně kolektivu Jindřicha Kriseho, 1956** – reprodukce z archivu IPR.
10. **Hmotové rozvržení Pankráce, kresba Emanuela Hrušky** – reprodukce z: Emanuel Hruška, Anketa, *Architektura ČSR XXXIII*, 1984, s. 301.
11. **Kompoziční vztah Pankráce a Holešovic v rámci Prahy, kresba Emanuela Hrušky** – reprodukce z: Emanuel Hruška, Anketa, *Architektura ČSR XXXIII*, 1984, s. 300.
12. **Budějovické náměstí a okolí v územním plánu z roku 1964** – reprodukce z: <https://app.iprpraha.cz/apl/app/archivup/>, vyhledáno 9. 5. 2021.
13. **Sídlíště Antala Staška realizace, Jaroslav Pelc** – foto: Z. Voženílek, reprodukce z: František Šmolík, Bytová výstavba v Praze, *Architektura ČSSR XXI*, 1962, s. 428.
14. **Sídlíště Michelská model, Adolf Véle** – reprodukce z: Adolf Véle, Sídlíště Michelská, *Architektura ČSSR XXIV*, 1965, s. 21
15. **Sídlíště Pankrác půdorys, Jiří Lasovský** – reprodukce z Pražský projektový ústav, *Architekti Praze*, Praha 1971, nestr.
16. **Model komplexu budov televize, rozhlasu a společenského centra na Pankrácké pláni, František Šmolík, Vladimír Balla** – reprodukce z: Jiří Hrůza, K výsledkům

soutěže na řešení budovy televize, rozhlasu a společenského centra na Pankrácké pláni, *Architektura ČSSR XXI*, 1962, s. 505.

17. **Perspektivní pohled na budovu televize, kolektiv J. Albrecht, J. Kadeřábek, Sv. Kobr, K. Prager, V. a V. Machoninovi** – reprodukce z: Jiří Hruža, K výsledkům soutěže na řešení budovy televize, rozhlasu a společenského centra na Pankrácké pláni, *Architektura ČSSR XXI*, 1962, s. 512
18. **Projekt čtvrt'ového centra Vladimíra Bally na Budějovické náměstí, 1964** – reprodukce z archivu IPR.
19. **Projekt čtvrt'ového centra Vladimíra Bally na Budějovické náměstí, situace, 1964** – reprodukce z archivu IPR.
20. **Půdorys čtvrt'ového centra na Budějovickém náměstí Vladimíra Bally s poliklinikou Jiřího Kubišty** – reprodukce z: Jiří Kubišta, Úvodní projekt ústřední polikliniky v Praze 4, *Architektura ČSSR*, 1966, s. 106.
21. **Poliklinika v době dokončení, Jiří Kubišta, 1984**– reprodukce z: Bohuslav Zaplatílek, Ústřední poliklinika v Praze 4, *Architektura ČSR XXXXIII*, 1984, s. 165.
22. **Fotografie Paláce kultury a hotelu u nuselského mostu** – foto: VitVit, 2012, reprodukce z: https://cs.wikipedia.org/wiki/Kongresov%C3%A9_centrum_Praha, vyhledáno 9. 5. 2021.
23. **Centrotex, současná podoba** – foto: Šjů, 2011, reprodukce z: <https://cs.wikipedia.org/wiki/Centrotex>, vyhledáno 9. 5. 2021.
24. **Motokovu, pohled z jihu** – foto: Pastorius, 2012, reprodukce z: https://cs.wikipedia.org/wiki/City_Empiria, vyhledáno 9. 5. 2021.
25. **Hotel Panorama a Motokov** – reprodukce z: Vorlík Petr – Klára Brůhová, *Beton, Břasy, Boletice. Praha na vlně brutalismu*. Praha 2019, s. 50
26. **Původní podoba rozhlasu** – reprodukce z: Vorlík Petr – Klára Brůhová, *Beton, Břasy, Boletice. Praha na vlně brutalismu*. Praha 2019, s. 236.
27. **Stanice Vyšehrad (původně Gottwaldova), Stanislav Hubička, realizace 1974** – Foto: Magnus Manske, 2012, reprodukce z: [https://commons.wikimedia.org/wiki/File:Praha_-_Metro_-_Vy%C5%A1ehrad_\(7504095178\).jpg](https://commons.wikimedia.org/wiki/File:Praha_-_Metro_-_Vy%C5%A1ehrad_(7504095178).jpg), vyhledáno 9. 5. 2021.
28. **Soutěžní návrh na řešení křižovatky u Muzea v Praze, kolektiv Suk, Danda, Kykal, Pitín, 1965** – reprodukce z: Ivan Vlček, Soutěž na řešení křižovatky u Národního muzea v Praze, *Architektura ČSSR XXIV*, 1965, s. 7
29. **Soutěžní návrh manželů Machoninových na Ústřední nádraží v Praze, 1966** – reprodukce z Milan Procházka, K soutěži na ústřední nádraží v Praze, *Architektura ČSSR XXVI*, 1967, s. 12.
30. **Soutěžní návrh manželů Machoninových na Ústřední nádraží v Praze, Perspektivní pohled, 1966** – reprodukce z Milan Procházka, K soutěži na ústřední nádraží v Praze, *Architektura ČSSR XXVI*, 1967, s. 13.
31. **Soutěžní návrh manželů Machoninových na Ústřední nádraží v Praze, perspektivní pohled 1966** – reprodukce z: Směták Pavel – Klára Pučerová (ed.), *60/70 Věra a Vladimír Machoninovi* (kat. výst.), Fragnerova galerie, Praha 2010, s. 25.
32. **Projekt Jihozápadního města, Centrum Butovice, Ivo Oberstein, 1972** – reprodukce z: Škorpil Josef, *Pražské metro*, Praha 1990, s. 79.

33. **Lužiny, Centrum Luka, Kotík, Brix, Králíček**, – reprodukce z: Martin Kotík, Tomáš Brix, Václav Králíček, Lužiny – centrum Luka, *Architektura ČSR XXXXI*, 1982, s. 250.
34. **Jižní město, pohled na centrum souboru Háje, Lasovský, Krásný, Řihošek, 1968** – reprodukce z: Pražský projektový ústav, *Architekti Praze*, Praha 1971, nestr.
35. **Jižní město, model centra Háje, Lasovský, Krásný, Řihošek, 1968** – reprodukce z: Jan Krásný, Podrobný územní plán “Jižního Města” v Praze, *Architektura ČSSR XXVIII*, 1969, s. 448.
36. **Jižní město, Háje, současný stav** - reprodukce z:
<https://mapy.cz/zakladni?x=14.5301706&y=50.0320679&z=15&m3d=1&height=2185&yaw=0&pitch=-45&source=ward&id=13680>, vyhledáno 9. 5. 2021.
37. **Etarea, Celkový pohled, Gorazd Čelechovský, 1967** – Foto: Z. Voženílek, reprodukce z: Gorazd Čelechovský, Jaroslav Stehlík, Vladimír Sýkora, Studie životního prostředí města, *Architektura ČSSR XXVI*, 1967, s. 400.
38. **Etarea, model městského centra, Gorazd Čelechovský, 1967** – Foto: Z. Voženílek, reprodukce z: Gorazd Čelechovský, Jaroslav Stehlík, Vladimír Sýkora, Studie životního prostředí města, *Architektura ČSSR XXVI*, 1967, s. 402.
39. **Etarea, Perspektivní pohled na obvodové centrum, Gorazd Čelechovský, 1967** – foto: Z. Voženílek, reprodukce z: Gorazd Čelechovský, Jaroslav Stehlík, Vladimír Sýkora, Studie životního prostředí města, *Architektura ČSSR XXVI*, 1967, s. 402.
40. **Etarea, Perspektivní pohled do obytného uličního prostoru, Gorazd Čelechovský, 1967** – foto: Z. Voženílek, reprodukce z: Gorazd Čelechovský, Jaroslav Stehlík, Vladimír Sýkora, Studie životního prostředí města, *Architektura ČSSR XXVI*, 1967, s. 402.
41. **Čtvrťové centrum Vršovic, Model, Pohled od jihovýchodu, Hana a Dalibor Pešek, 1967 – 70** – Reprodukce z: Bohuslav Čapka, Rozvoj pražských center, *Architektura ČSR XXIX*, 1970, s. 293.
42. **Obchodní dům Odra, Bohnice, současný stav, Václav Havránek, kolem roku 1970** – reprodukce z:
<https://mapy.cz/zakladni?x=14.4228817&y=50.1309857&z=18&m3d=1&height=359&yaw=62&pitch=-45&l=0&source=ward&id=13704>, vyhledáno 9. 5. 2021.
43. **Obchodní dům Odra, Bohnice, současný stav, Václav Havránek, kolem roku 1970** – foto: Petr Ryska, reprodukce z: <https://www.prahaneznamy.cz/praha-8/bohnice/sidliste-bohnice-sidliste-rekordu/>, vyhledáno 9. 5. 2021.
44. **Obchodní dům Odra, Bohnice, současný stav, Václav Havránek, kolem roku 1970** – foto: Petr Ryska, reprodukce z: <https://www.prahaneznamy.cz/praha-8/bohnice/sidliste-bohnice-sidliste-rekordu/>, vyhledáno 9. 5. 2021.
45. **Centrum sídliště Prosek, model, Ladislav Knittl, Zdeněk Kotas, před 1970** – reprodukce z: Bohuslav Čapka, Rozvoj pražských center, *Architektura ČSR XXIX*, 1970, s. 294.
46. **Golden Lane, perspektiva, Alison a Peter Smithsonovi, 1952** - reprodukce z: Wüstenrot Foundation (ed.), *Brutalism, Contribution to the international symposium in Berlin 2012*, Zurich 2017, s. 13.
47. **Soutěžní návrh pro Berlín, Alison a Peter Smithsonovi, 1957** – reprodukce z: Kenneth Frampton, Proměny ideologie: CIAM a Tým X, kritika a protikritika 1928 – 1968, s. 322.

48. **Soutěžní návrh pro Berlín, Friedrichsstrase, Alison a Peter Smithsonovi, 1957** – reprodukce z: Wüstenrot Foundation (ed.), *Brutalism, Contribution to the international symposium in Berlin 2012*, Zurich 2017, s. 13.
49. **Soutěžní projekt pro Tel Aviv, J. Bakema a J. van Broek, 1963** – reprodukce z: Frampton, *Proměny ideologie: CIAM a Tým X, kritika a protikritika 1928 – 1968* (pozn. 29), s. 321.
50. **Soudobé město pro 3 miliony obyvatel, Le Corbusier, 1922** – reprodukce z: <https://www.archdaily.com/411878/ad-classics-ville-radieuse-le-corbusier>, vyhledáno 9. 5. 2021.
51. **La Città Nuova, Antonio Sant' Elia, 1914** – reprodukce z: https://cs.m.wikipedia.org/wiki/Soubor:Casa_Sant%27Elia.jpg, vyhledáno 9. 5. 2021.
52. **Pampus plan, rozšíření Amsterdamu, J. Bakema, J. van den Broek, 1964 – 1965** – reprodukce z: [https://commons.wikimedia.org/wiki/File:Uitbreidingsplan_Pampus_-_Pampus_Expansion_Plan_\(6143543120\).jpg](https://commons.wikimedia.org/wiki/File:Uitbreidingsplan_Pampus_-_Pampus_Expansion_Plan_(6143543120).jpg), vyhledáno 9. 5. 2021.
53. **Beaugrenelle, pařížská čtvrť, řez, Raymond Lopez, Pottier, projekt 1959** – reprodukce z: Ragon Michel, *Kde budeme žít zítra*, Praha 1967, obr. Příloha, nestr.
54. **Pařížská čtvrť de la Défense, současný stav, Robert Auzelle, projekt před 1957** – reprodukce z: <http://pariz.poznej.com/zajimava-mista/la-defense-%E2%80%93-parizska-mrakodrapova-ctvrt/>, vyhledáno 9. 5. 2021.
55. **City Nord, Hamburg, současný stav, Werber Hebebrand, 60. léta** – reprodukce z: <https://mapy.cz/letecka?x=10.0208877&y=53.6030058&z=17&l=0>, vyhledáno 9. 5. 2021.
56. **Kulturní dům v Jihlavě, projekt, Věra a Vladimír Machoninovi, 1955** – reprodukce z: Julius Šif, *O některých problémech naší architektury a soutěží na kulturní domy*, *Architektura ČSR XV*, 1956, s. 475–476.
57. **Kulturní dům v Jihlavě, realizace, Věra a Vladimír Machoninovi, přelom 50. 60. let** – reprodukce z: Miloslav Cajthaml, *Kulturní Dům ROH v Jihlavě*, *Architektura ČSSR XXII*, 1963, s. 154.
58. **Kulturní dům v Jihlavě, výstavba, stav ještě se stojícími domy v okolí, Věra a Vladimír Machoninovi** – foto: Archiv DKO, reprodukce z: https://www.idnes.cz/jihlava/zpravy/kulturak-v-jihlave-stoji-50-let-pri-zivote-jej-drzi-milionove-opravy.A111214_1701262_jihlava-zpravy_bor, vyhledáno 9. 5. 2021.
59. **Soutěžní návrh přístavby divadla v Hronově, Věra a Vladimír Machoninovi, 1959** – reprodukce z: Jaroslav Paroubek, *Soutěž na přístavbu Jiráskova divadla v Hronově*, *Architektura ČSR XVIII*, 1959, s. 131.
60. **Návrh dostavby Národního divadla v Praze, Věra a Vladimír Machoninovi, 1962, první fáze** – reprodukce z: Oldřich Starý, *K soutěžím na řešení okolí národního divadla v Praze*, *Architektura ČSSR XXIV*, 1965, s. 309.
61. **Návrh dostavby Staroměstské radnice v Praze, Věra a Vladimír Machoninovi, 1963, první fáze** – reprodukce z: Oldřich Starý, *Soutěž na ideové a architektonické řešení prostoru Staroměstského náměstí v Praze*, *Architektura ČSSR XXIII*, 1965, s. 482.

62. **Návrh dostavby Staroměstské radnice v Praze, Věra a Vladimír Machoninovi, 1967, druhá fáze** – reprodukce z: Směták Pavel – Klára Pučerová (ed.), *60/70 Věra a Vladimír Machoninovi* (kat. výst.), Fragnerova galerie, Praha 2010, s. 482.
63. **Soutěžní návrh univerzitního areálu v Dublinu, J. Albrecht, J. Kadeřábek, V. a V. Machoninovi, K. Prager, 1964** – reprodukce z: Rostislav Švácha, Česká architektura 1956 – 1970, in: Kolektiv autorů, *Česká architektura 1945 – 1995*, s. 45.
64. **Soutěžní návrh na mezinárodní hotel v Praze, Věra a Vladimír Machoninovi, 1965** – reprodukce z: Miloslav Matašovský, Soutěž na řešení mezinárodního hotelu v Praze, *Architektura ČSSR XXVI*, 1967, s. 9.
65. **Soutěžní návrh na budovu Národního shromáždění v Praze, Věra a Vladimír Machoninovi, 1966** – reprodukce z: Jiří Voženílek, Soutěž na přestavbu areálu u Národního muzea v Praze, *Architektura ČSSR XXV*, 1966, s. 462.
66. **Soutěžní návrh na areál Domu múzických umění v Brně, Celková situace, Věra a Vladimír Machoninovi, 1963** – reprodukce z: Jiří Gočár, Soutěž na dům múzických umění v Brně, *Architektura ČSSR XXII*, 1963, s. 1.
67. **Soutěžní návrh na areál Domu múzických umění v Brně, perspektivní pohled a podélný řez, Věra a Vladimír Machoninovi, 1963** – reprodukce z: Jiří Gočár, Soutěž na dům múzických umění v Brně, *Architektura ČSSR XXII*, 1963, s. 4.
68. **Soutěžní návrh na areál Domu múzických umění v Brně, interiér koncertního sálu, Věra a Vladimír Machoninovi, 1963** – reprodukce z: Jiří Gočár, Soutěž na dům múzických umění v Brně, *Architektura ČSSR XXII*, 1963, s. 4.
69. **Hotel Thermal, model, Věra a Vladimír Machoninovi, projekt 1964, realizace 1977** – foto: O Bečvář, reprodukce z: V. a V. Machoninovi, Mezinárodní hotel a festivalové kino v Karlových Varech, *Architektura ČSSR XXV*, 1966, s. 33.
70. **Hotel Thermal, původní stav, Věra a Vladimír Machoninovi, projekt 1964, realizace 1977** – reprodukce z : <http://respektmadam.cz/cs/baraky/hotel-thermal/>, vyhledáno 9. 5. 2021.
71. **Hotel Thermal, půdorys přízemí, Věra a Vladimír Machoninovi, projekt 1964, realizace 1977** – reprodukce z: V. a V. Machoninovi, Mezinárodní hotel a festivalové kino v Karlových Varech, *Architektura ČSSR XXV*, 1966, s. 30
72. **Hotel Thermal, půdorys mezipatra, Věra a Vladimír Machoninovi, projekt 1964, realizace 1977** – reprodukce z: V. a V. Machoninovi, Mezinárodní hotel a festivalové kino v Karlových Varech, *Architektura ČSSR XXV*, 1966, s. 30
73. **Hotel Thermal, pohled do původního interiéru, Věra a Vladimír Machoninovi, projekt 1964, realizace 1977** – reprodukce z : <http://respektmadam.cz/cs/baraky/hotel-thermal/>, vyhledáno 9. 5. 2021.
74. **Výpočetní středisko v Holešovicích, model, Věra a Vladimír Machoninovi, 1967** – foto: Leopold Vydra, reprodukce z: V Machoninová , Vl. Machonin, Projekt budovy podniku výpočetní techniky v Praze Holešovicích, *Architektura ČSSR XXVII*, 1968, s. 249.
75. **Výpočetní středisko v Holešovicích, perspektivní jihozápadní pohled, Věra a Vladimír Machoninovi, 1967** – reprodukce z: Směták Pavel – Klára Pučerová (ed.), *60/70 Věra a Vladimír Machoninovi* (kat. výst.), Fragnerova galerie, Praha 2010, s. 62

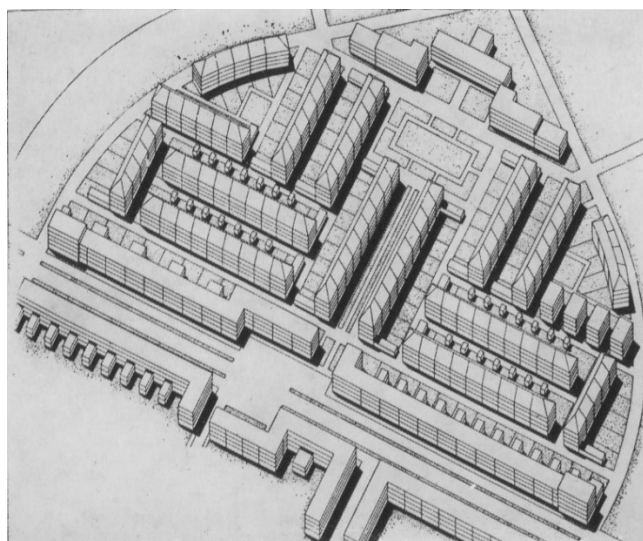
76. **Soutěžní návrh na Dům rekreace ROH, projekt z první fáze, Věra a Vladimír Machoninovi, 1967** – reprodukce z: Směták Pavel – Klára Pučerová (ed.), *60/70 Věra a Vladimír Machoninovi* (kat. výst.), Fragnerova galerie, Praha 2010, s. 66.
77. **Soutěžní návrh na Dům rekreace ROH, projekt z první fáze, Věra a Vladimír Machoninovi, 1967** – reprodukce z: Směták Pavel – Klára Pučerová (ed.), *60/70 Věra a Vladimír Machoninovi* (kat. výst.), Fragnerova galerie, Praha 2010, s. 68.
78. **Obchodní dům Kotva, situace, Věra a Vladimír Machoninovi, projektový úkol 1970** – reprodukce z: Petr Klíma (ed.), *Kotvy máje. České obchodní domy 1965 – 1975*, Praha 2011, s. 182.
79. **Obchodní dům Kotva, Praha, pohled z Královské ulice, Věra a Vladimír Machoninovi, soutěž 1969, realizace 1975** – reprodukce z: <http://respektmadam.cz/cs/baraky/od-kotva/>, vyhledáno 9. 5. 2021.
80. **Československé velvyslanectví v Berlíně, situace, původní parcela, Věra a Vladimír Machoninovi, soutěž 1970, realizace 1978** – reprodukce z: Směták Pavel – Klára Pučerová (ed.), *60/70 Věra a Vladimír Machoninovi* (kat. výst.), Fragnerova galerie, Praha 2010, s. 105.
81. **Československé velvyslanectví v Berlíně, severní pohled, původní parcela, Věra a Vladimír Machoninovi, soutěž 1970, realizace 1978** – reprodukce z: Směták Pavel – Klára Pučerová (ed.), *60/70 Věra a Vladimír Machoninovi* (kat. výst.), Fragnerova galerie, Praha 2010, s. 104.
82. **Československé velvyslanectví v Berlíně, realizovaná budova, model, Věra a Vladimír Machoninovi, soutěž 1970, realizace 1978** – reprodukce z: Směták Pavel – Klára Pučerová (ed.), *60/70 Věra a Vladimír Machoninovi* (kat. výst.), Fragnerova galerie, Praha 2010, s. 106.
83. **Československé velvyslanectví v Berlíně, půdorys přízemí realizované budovy, Věra a Vladimír Machoninovi, soutěž 1970, realizace 1978** – reprodukce z: Směták Pavel – Klára Pučerová (ed.), *60/70 Věra a Vladimír Machoninovi* (kat. výst.), Fragnerova galerie, Praha 2010, s. 107.
84. **Generel Budějovického náměstí v Praze, situace, projekt 1969, Věra Machoninová** – reprodukce z archivu IPR.
85. **Generel Budějovického náměstí v Praze, řez A, projekt 1969, Věra Machoninová** – reprodukce z archivu IPR.
86. **Generel Budějovického náměstí v Praze, řez B, projekt 1969, Věra Machoninová** – reprodukce z archivu IPR.
87. **Generel Budějovického náměstí v Praze, řez C, projekt 1969, Věra Machoninová** – reprodukce z archivu IPR.
88. **Generel Budějovického náměstí v Praze, řez E, projekt 1969, Věra Machoninová** – reprodukce z archivu IPR.
89. **Generel Budějovického náměstí v Praze, první podlaží, projekt 1969, Věra Machoninová** – reprodukce z archivu IPR.
90. **Generel Budějovického náměstí v Praze, druhé podlaží, projekt 1969, Věra Machoninová** – reprodukce z archivu IPR.

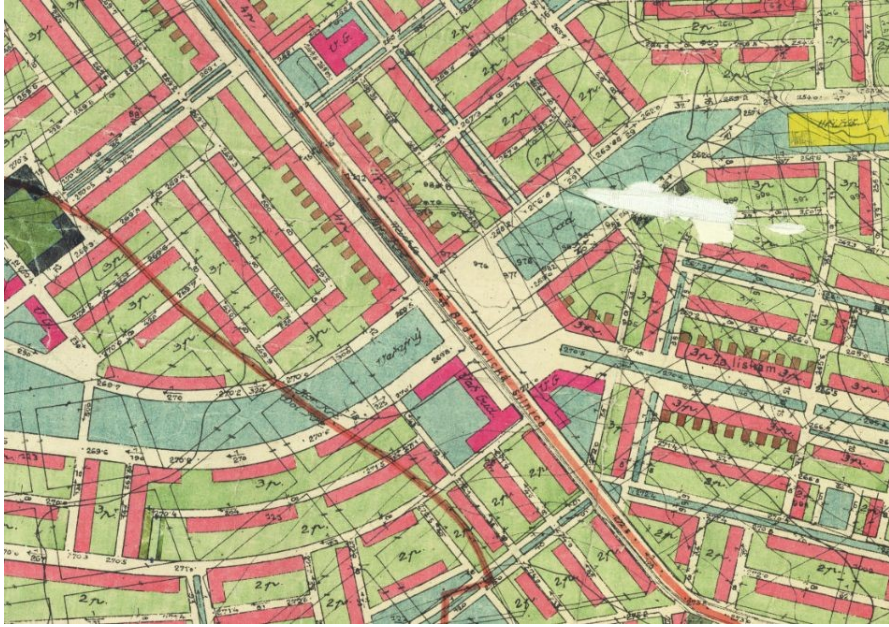
91. **General Budějovického náměstí v Praze, třetí podlaží, projekt 1969, Věra Machoninová** – reprodukce z archivu IPR.
92. **Čtvrťové centrum Pampus planu, J. van den Broek a J. Bakema, 1964 – 1965** – reprodukce z: <https://collectie.hetnieuweinstituut.nl/en/collection-news/collection-book-children-hi-im-line>, vyhledáno 9. 5. 2021.
93. **Stanice Budějovická, model, Břetislav Tomáš, Věra Machoninová, 1969 – 1974** – reprodukce z archivu DPP.
94. **Stanice Budějovická, situace k roku 2004, Břetislav Tomáš, Věra Machoninová, 1969 – 1974** – reprodukce z: Kyllar Evžen, *Praha a metro*, Praha 2004, s. 351.
95. **Projekt Domu bytové kultury, severovýchodní pohled, Věra Machoninová projekt 1968 – 1972** – reprodukce z archivu NG.
96. **Projekt Domu bytové kultury, severozápadní pohled, Věra Machoninová projekt 1968 – 1972** – reprodukce z archivu NG.
97. **Projekt Domu bytové kultury, řez, Věra Machoninová projekt 1968 – 1972** – reprodukce z archivu NG.
98. **Dům bytové kultury, detail severozápadního průčelí, Věra Machoninová, realizace 1972 – 1981** – foto: Roman Polášek, reprodukce z: <https://pamatkovykatalog.cz/dum-bytove-kultury-15809061>, vyhledáno 9. 5. 2021.
99. **Dům bytové kultury, jihozápadního průčelí, Věra Machoninová, realizace 1972 – 1981** – foto: Zuzana Anýžová-Syrová, reprodukce z: <https://pamatkovykatalog.cz/dum-bytove-kultury-15809061>, vyhledáno 9. 5. 2021.
100. **Dům bytové kultury, pohled od severu, Věra Machoninová, realizace 1972 – 1981** – reprodukce z: <http://respektmadam.cz/cs/baraky/dbk/>, vyhledáno 9. 5. 2021.
101. **Dům bytové kultury, pohled do eskalátorové haly, Věra Machoninová, realizace 1972 – 1981** – reprodukce z: Směták Pavel – Klára Pučerová (ed.), *60/70 Věra a Vladimír Machoninovi* (kat. výst.), Fragnerova galerie, Praha 2010, s. 84.
102. **Dům bytové kultury, židle, Věra Machoninová, realizace 1972 – 1981** – reprodukce z: Směták Pavel – Klára Pučerová (ed.), *60/70 Věra a Vladimír Machoninovi* (kat. výst.), Fragnerova galerie, Praha 2010, s. 41.
103. **Cyklogram výstavby na Budějovickém náměstí, červen 1969** – reprodukce z archivu IPR.
104. **Projekt hotelu ROH, Budějovické náměstí, Věra Machoninová projekt 1969 – 1972** – reprodukce z: Směták Pavel – Klára Pučerová (ed.), *60/70 Věra a Vladimír Machoninovi* (kat. výst.), Fragnerova galerie, Praha 2010, s. 41.
105. **Administrativní budova Škody, Budějovické náměstí, Věra Machoninová, projektový úkol 1971** – reprodukce z archivu IPR.
106. **Administrativní budova Škody, severovýchodní pohled, Budějovické náměstí, Věra Machoninová, projektový úkol 1971** – reprodukce z archivu IPR.
107. **Administrativní budova Škody, jihovýchodní pohled, Budějovické náměstí, Věra Machoninová, projektový úkol 1971** – reprodukce z archivu IPR.
108. **Administrativní budova Škody, jihozápadní pohled, Budějovické náměstí, Věra Machoninová, projektový úkol 1971** – reprodukce z archivu IPR.

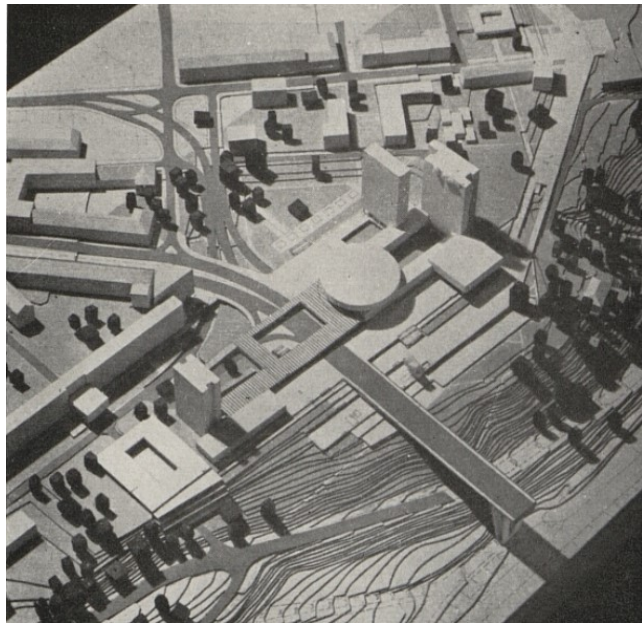
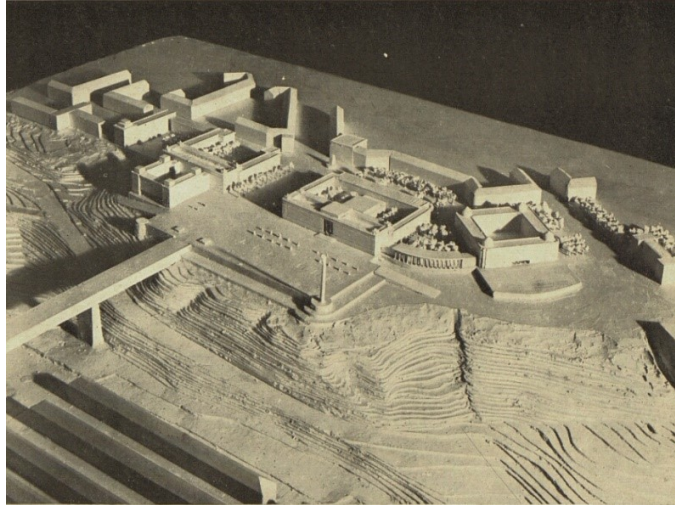
109. **Administrativní budova Škody, severozápadní pohled, Budějovické náměstí, Věra Machoninová, projektový úkol 1971** – reprodukce z archivu IPR.
110. **Administrativní budova Škody, půdorys prvního patra, Budějovické náměstí, Věra Machoninová, projektový úkol 1971** – reprodukce z archivu IPR.
111. **Administrativní budova Škody, řez, Budějovické náměstí, Věra Machoninová, projektový úkol 1971** – reprodukce z archivu IPR.
112. **Administrativní budova CKM a MF, perspektiva1, Budějovické náměstí, Věra Machoninová, projektový úkol 1971** – reprodukce z archivu NG.
113. **Administrativní budova CKM a MF, perspektiva2, Budějovické náměstí, Věra Machoninová, projektový úkol 1971** – reprodukce z archivu NG.
114. **Administrativní budova CKM a MF, východní pohled, Budějovické náměstí, Věra Machoninová, projektový úkol 1971** – reprodukce z archivu NG.
115. **Administrativní budova CKM a MF, západní pohled, Budějovické náměstí, Věra Machoninová, projektový úkol 1971** – reprodukce z archivu NG.
116. **Administrativní budova CKM a MF, severní pohled, Budějovické náměstí, Věra Machoninová, projektový úkol 1971** – reprodukce z archivu NG.
117. **Administrativní budova CKM a MF, jižní pohled, Budějovické náměstí, Věra Machoninová, projektový úkol 1971** – reprodukce z archivu NG.
118. **Administrativní budova CKM a MF, půdorys první patro, Budějovické náměstí, Věra Machoninová, projektový úkol 1971** – reprodukce z archivu NG.
119. **Logo DBK, Jiří Rathouský, 1979** – reprodukce z archivu DBK.
120. **Plastika Lekníný u schodiště k ulici Ivana Olbrachta, Jiří Paderlík, realizace 1974** – reprodukce z: <http://www.vetrelciavolavky.cz/sochy/lekniny>, vyhledáno 9. 5. 2021.
121. **Dřevěný reliéf Žongléři, Václav Markup, 1976 – 1981** – reprodukce z: **Vlastimil Vinter, Sochař Václav Markup** – reprodukce z: *Výtvarná kultura VI*, 1982, č. 5, s. 43.
122. **Plastické reliéfy v interiéru DBK, Slavoj Nejd, realizace 1981** – foto: Mikuláš Laub, reprodukce z: <http://www.vetrelciavolavky.cz/sochy/betonove-reliefy>, vyhledáno 9. 5. 2021.
123. **Plastické reliéfy v interiéru DBK, Slavoj Nejd, realizace 1981** – foto: Mikuláš Laub, reprodukce z: <http://www.vetrelciavolavky.cz/sochy/betonove-reliefy>, vyhledáno 9. 5. 2021.
124. **Tavená plastika Květ, Stanislav Libenský, Jaroslava Brychtová, 1981 – 1982** – reprodukce z: Sylva Petrová, Jaroslava Brychtová, Stanislav Libenský: tvorba z let 1945-89: katalog výstavy Národní galerie Praha 1989, str. 51.
125. **Česká spořitelna I, severozápadní průčelí, Budějovické náměstí, Pavla Kordovská 1988 – 1994** – reprodukce z: <http://www.knkarchitekti.cz/galerie/cs>, vyhledáno 9. 5. 2021.
126. **Česká spořitelna I, celková situace, Budějovické náměstí, Pavla Kordovská 1988 – 1994** – reprodukce z: <http://www.knkarchitekti.cz/galerie/cs>, vyhledáno 9. 5. 2021.
127. **Česká spořitelna II, současný stav, realizace 1994 – 1995** – foto: Magdalena Dědičová, 2021.
128. **Urbanistická studie PAK, 1995, celková situace, model** – reprodukce z archivu IPR..

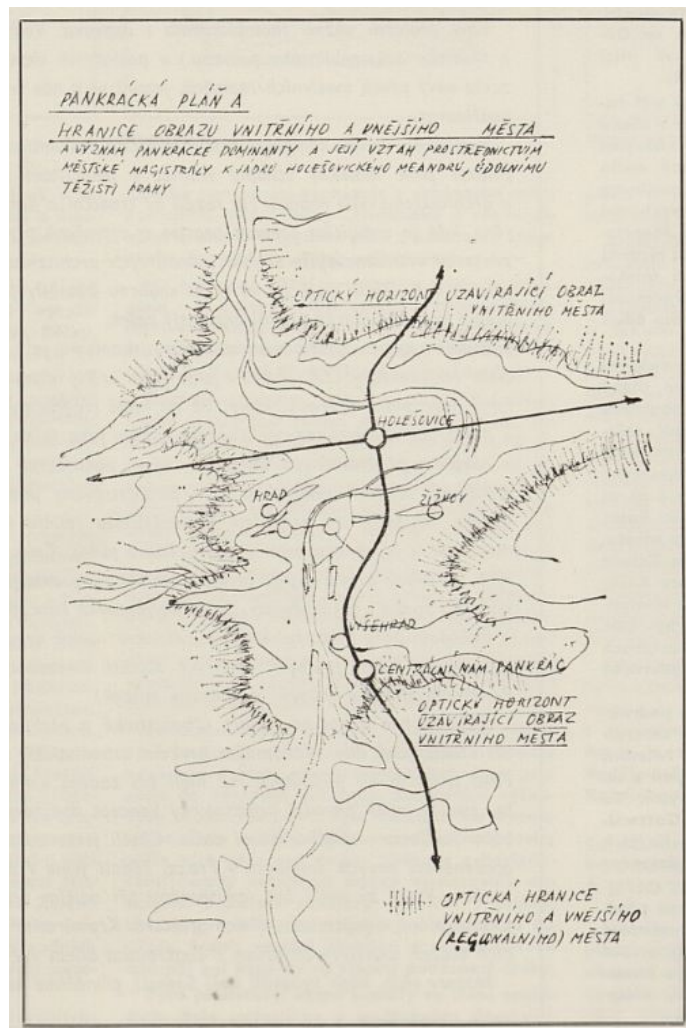
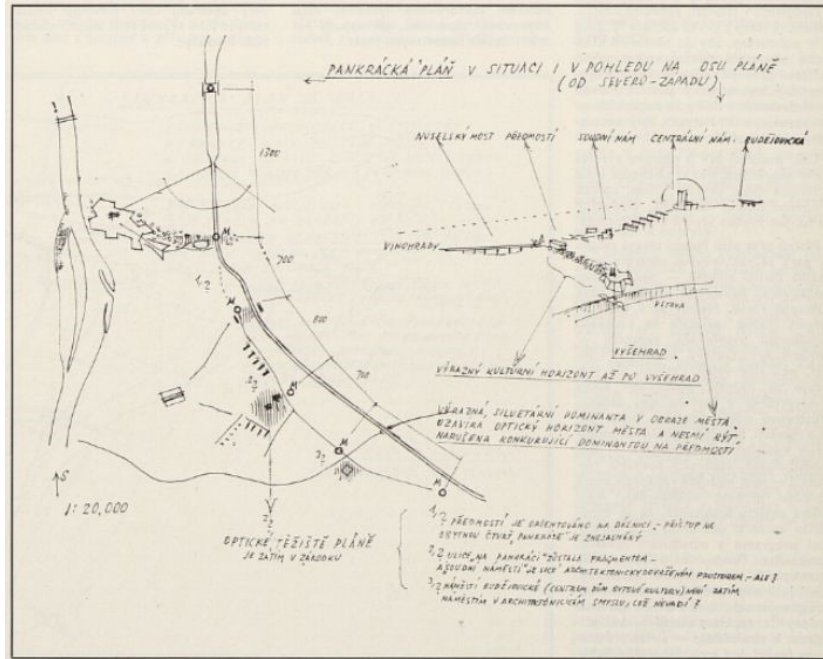
129. **Urbanistická studie PAK, 1995, celková situace, řez, pohled od ulice Poláčkova** – reprodukce z archivu IPR.
130. **Urbanistická studie PAK, 1995, celková situace, řez, pohled od ulice Budějovická** – reprodukce z archivu DBK.
131. **Urbanistická studie PAK, 1995, celková situace, řez, pohled od ulice Antala Staška**– reprodukce z archivu DBK.
132. **Urbanistická studie PAK, 1995, celková situace, řez, pohled od střediska volného času**– reprodukce z archivu DBK.
133. **Pohled na Reiffeisen centrum a most přes pasáž** – foto: Magdalena Dědičová, 2021
134. **Stav eskalátorové haly DBK k roku 2006** – foto: Lukáš Beran, reprodukce z: <https://www.archiweb.cz/b/dum-bytove-kultury>, vyhledáno 9. 5. 2021.
135. **Současný pohled na severozápadní fasádu DBK** – foto: Magdalena Dědičová, 2021
136. **Pohled na budovu České spořitelny Martina Kotíka**– foto: Magdalena Dědičová, 2021
137. **Pohled na budovu DBK a sousední budovu Budějovická alej**– foto: Magdalena Dědičová, 2021
138. **Pohled na budovu Office park Trianon, Pata a Frýdecký architekti** – foto: Magdalena Dědičová, 2021
139. **Pohled na budovu Tetris, Ateliér 6** – foto: Magdalena Dědičová, 2021
140. **Průhled na DBK od ulice Pacovská** – foto: Magdalena Dědičová, 2021
141. **Pohled do pasáže od budovy Česká spořitelna I** – foto: Magdalena Dědičová, 2021
142. **Platforma mezi DBK a Českou spořitelnou I** – foto: Magdalena Dědičová, 2021
143. **Platforma mezi DBK a Českou spořitelnou I** – foto: Magdalena Dědičová, 2021
144. **Pohled na DBK od ulice Budějovická** – foto: Magdalena Dědičová, 2021
145. **Pohled na DBK z rampy mezi Českou spořitelnou I a výpočetním střediskem** – foto: Magdalena Dědičová, 2021
146. **Pohled na prostranství mezi budovami Česká spořitelna I a DBK** – foto: Magdalena Dědičová, 2021
147. **Pohled na prostranství mezi budovami Česká spořitelna I a DBK** – foto: Magdalena Dědičová, 2021

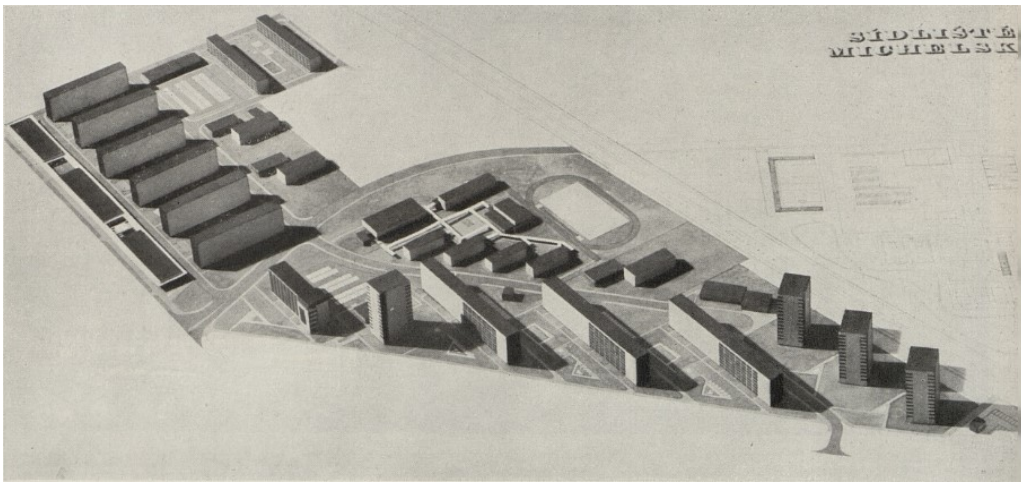
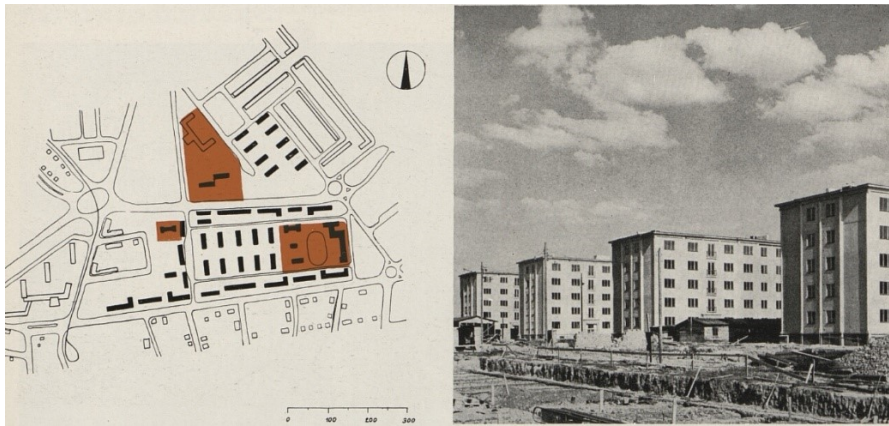
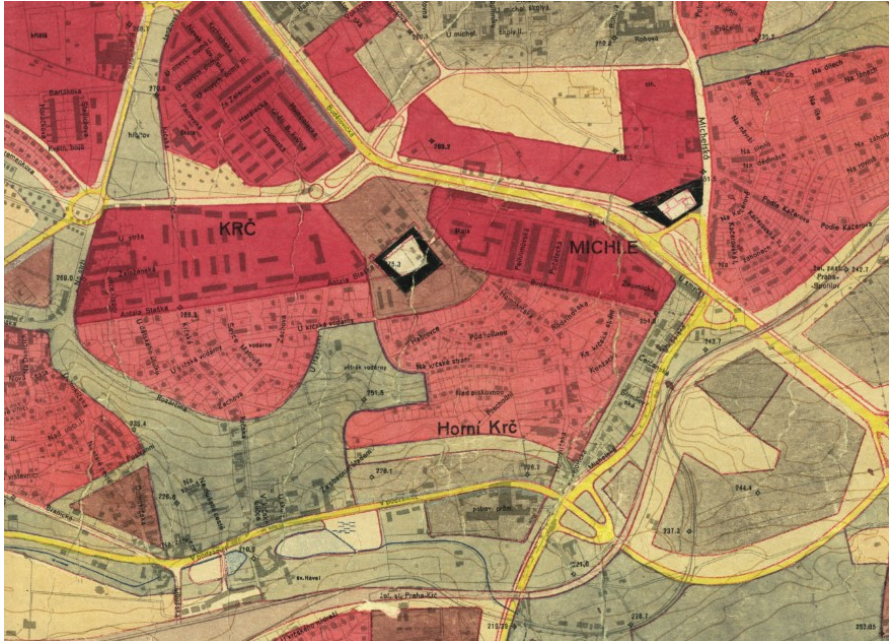
1, 2, 3

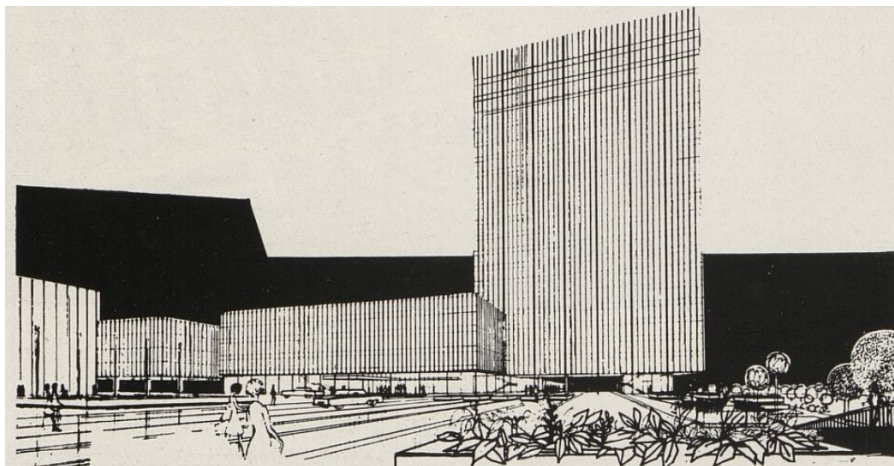
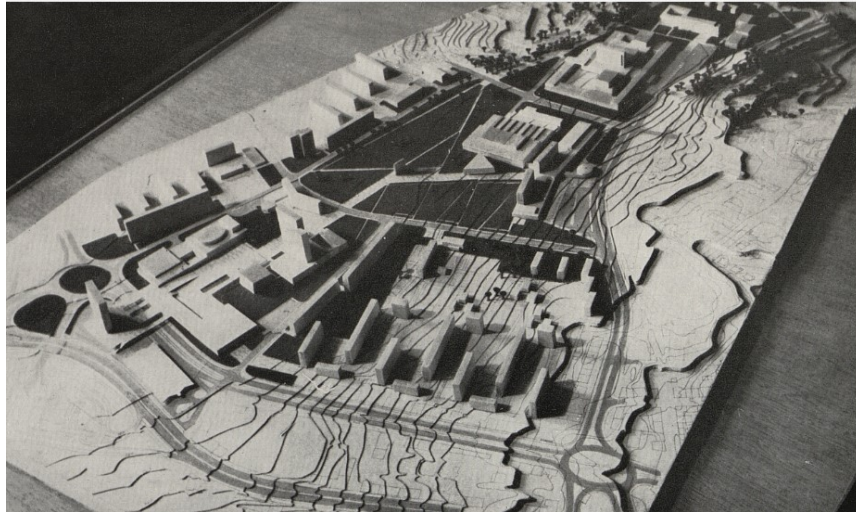


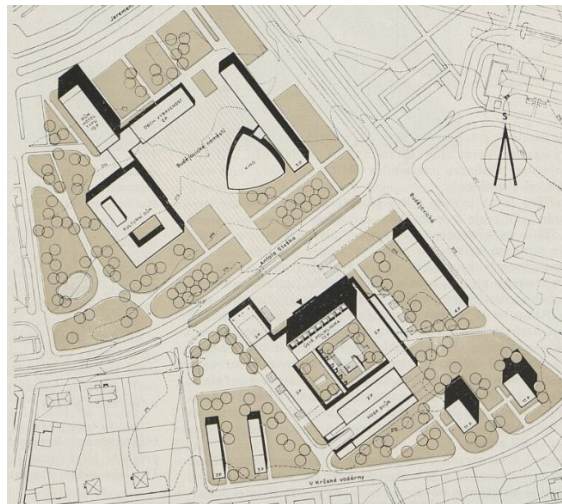
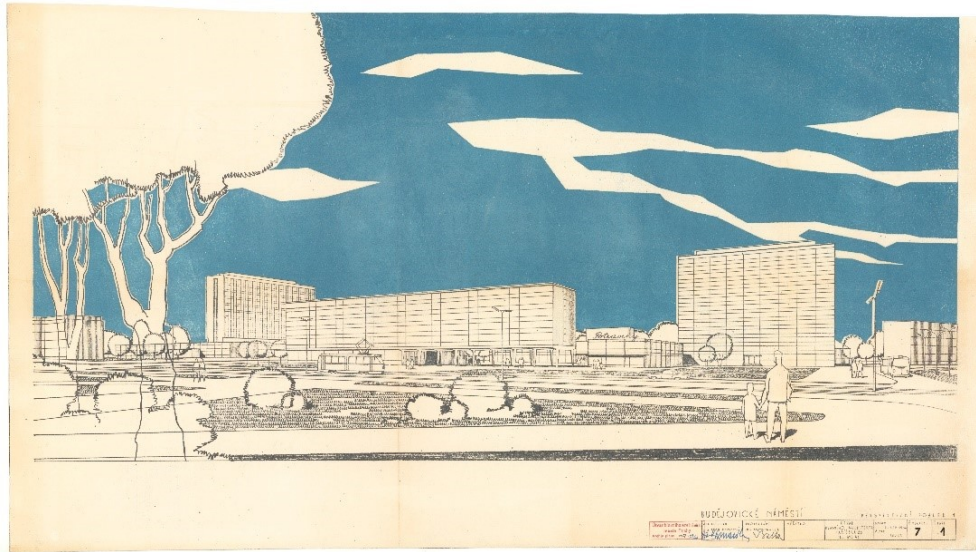
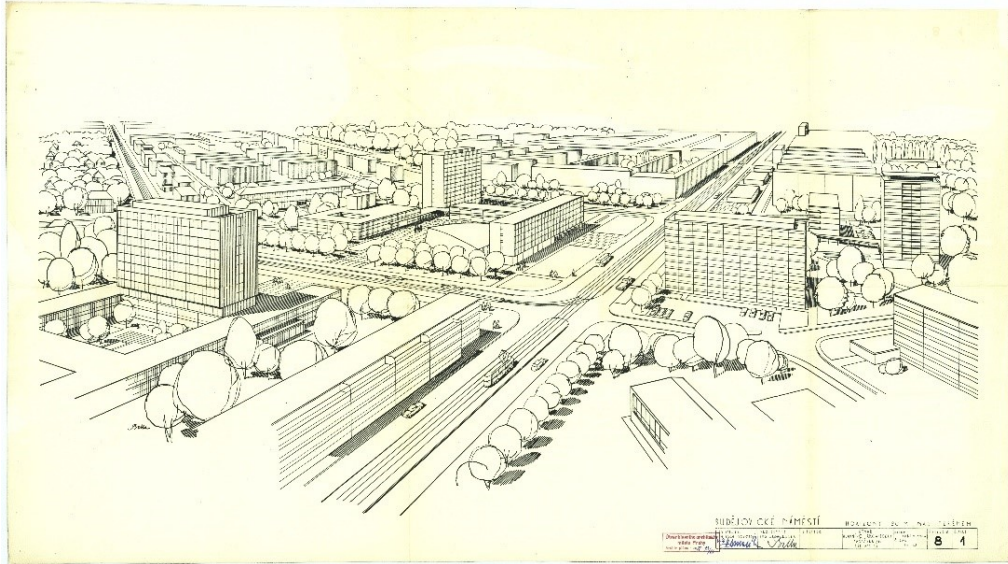




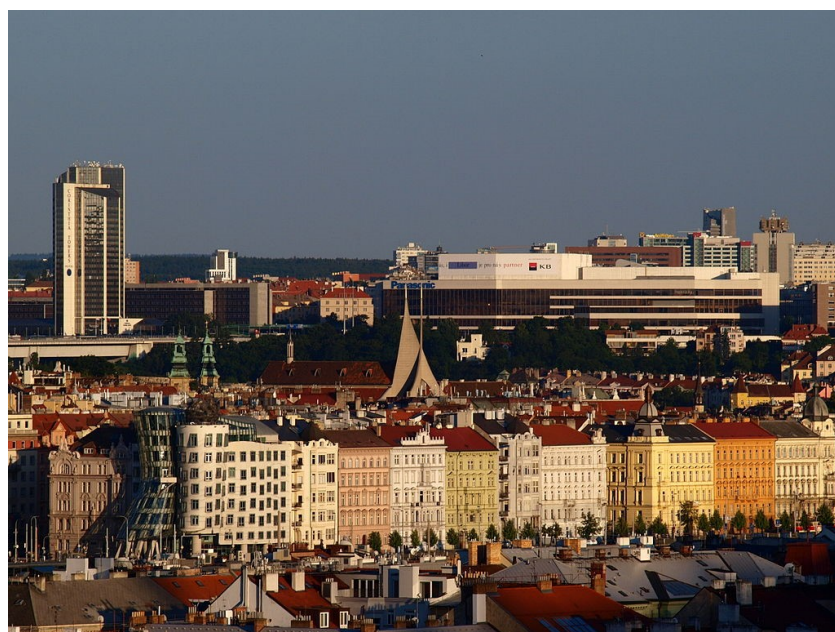




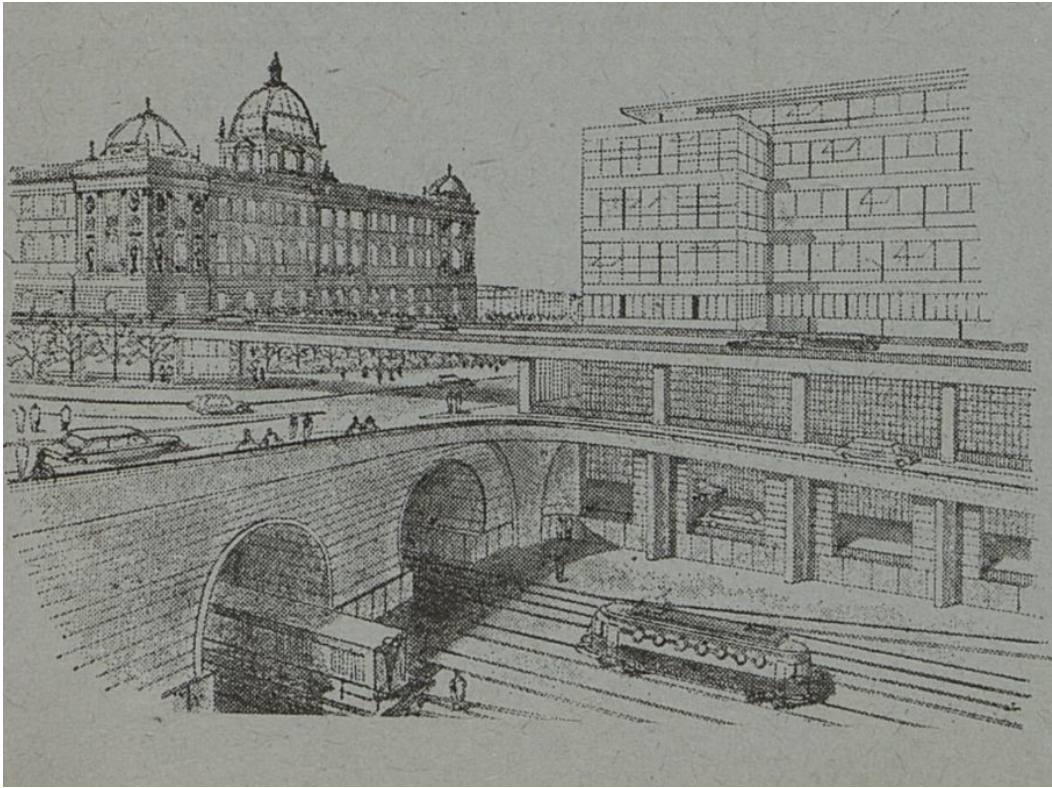


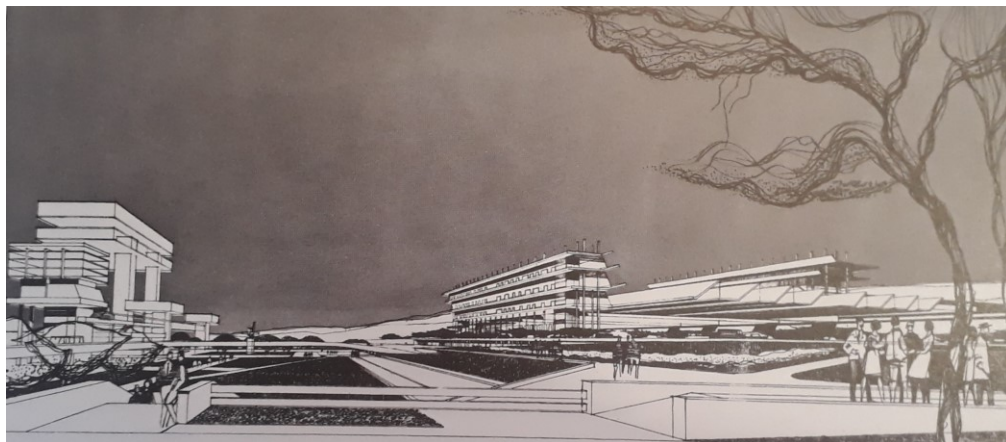
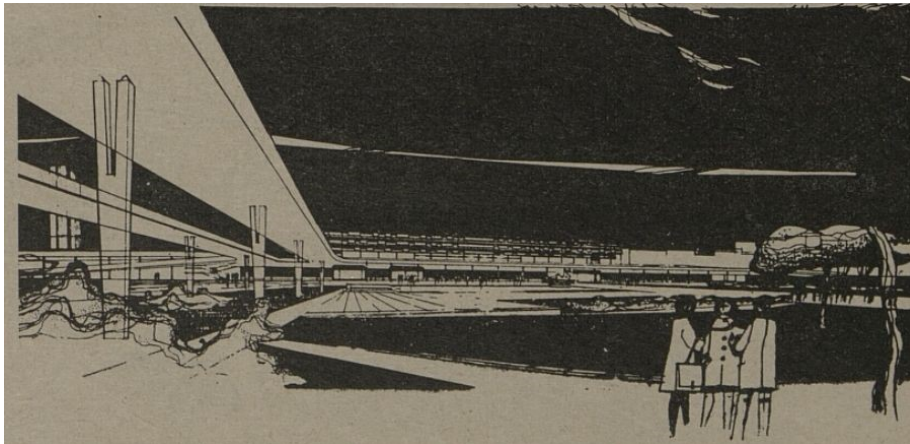
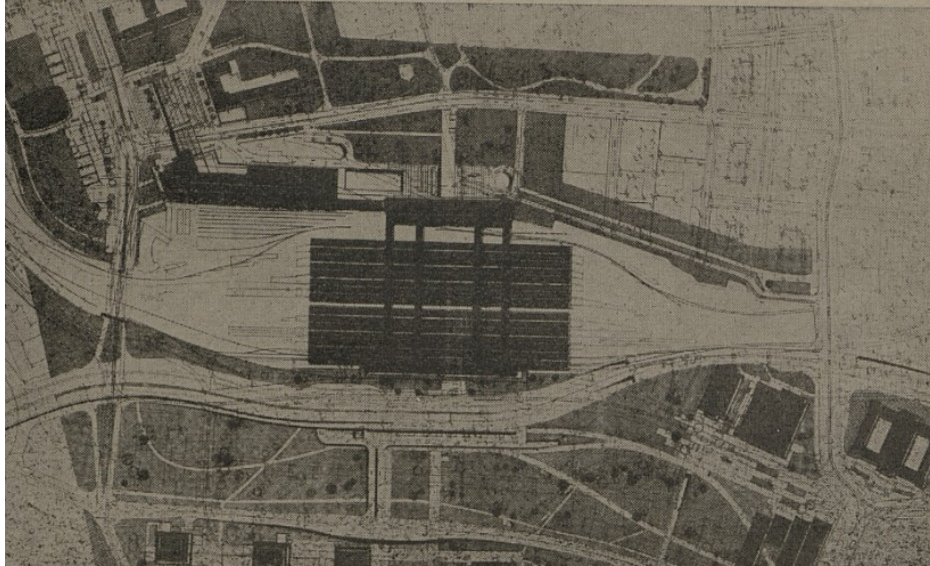


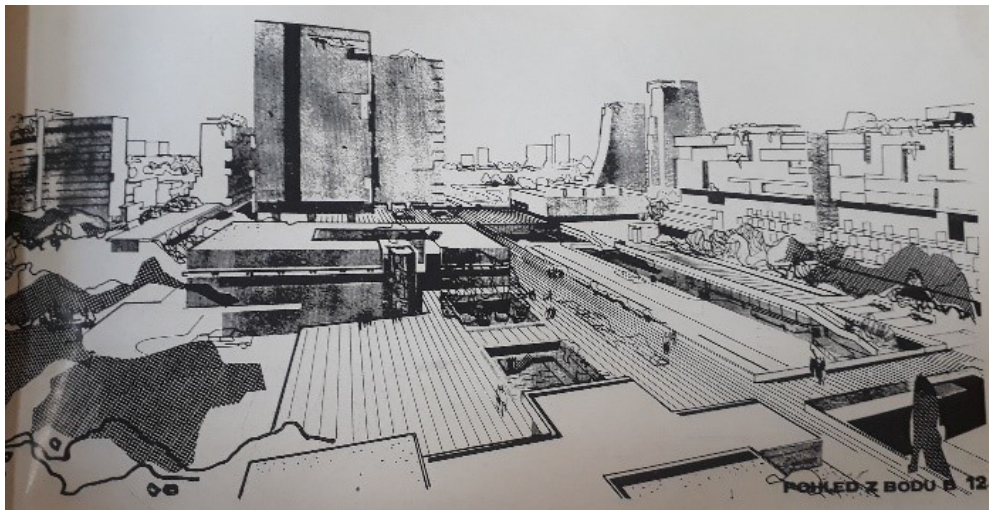
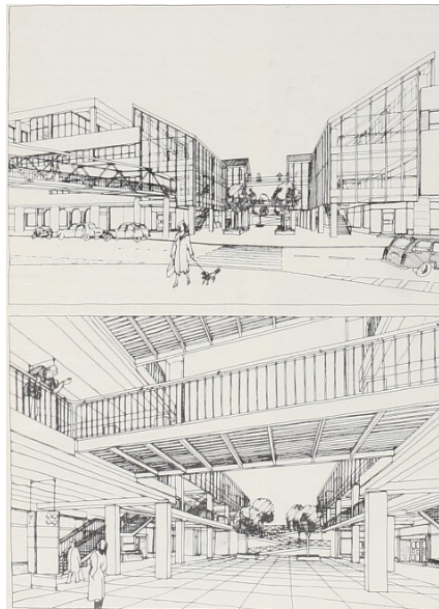
21, 22, 23

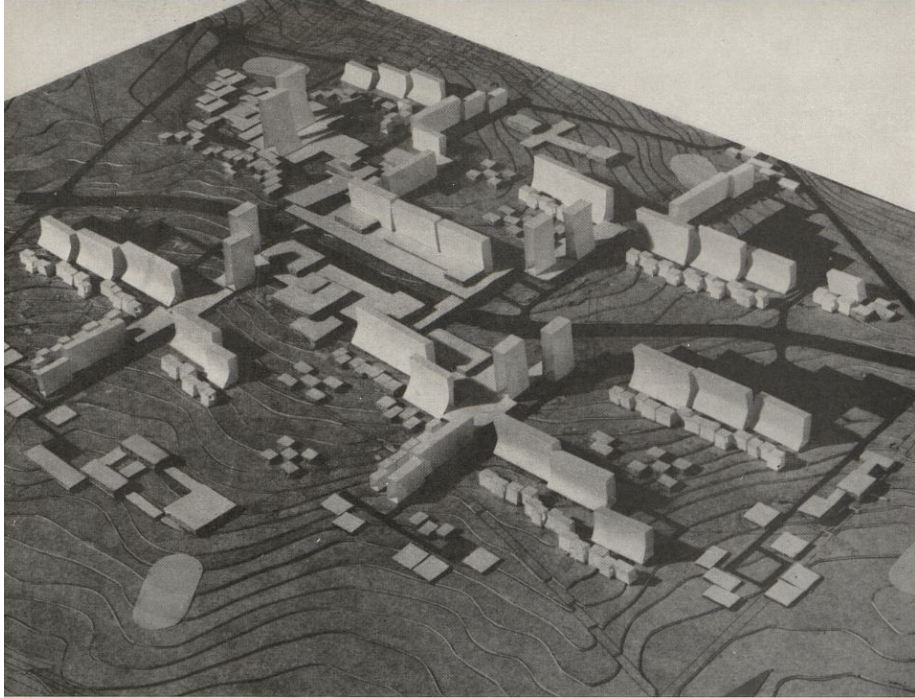


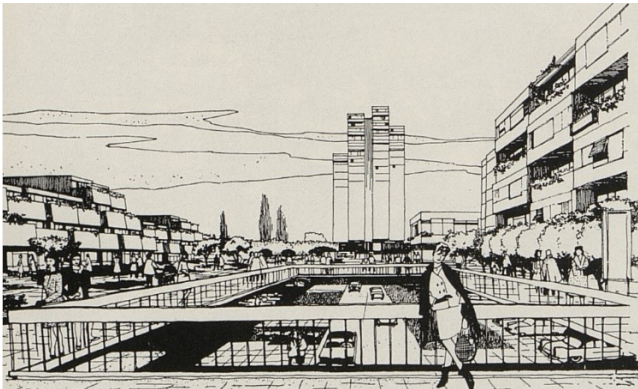
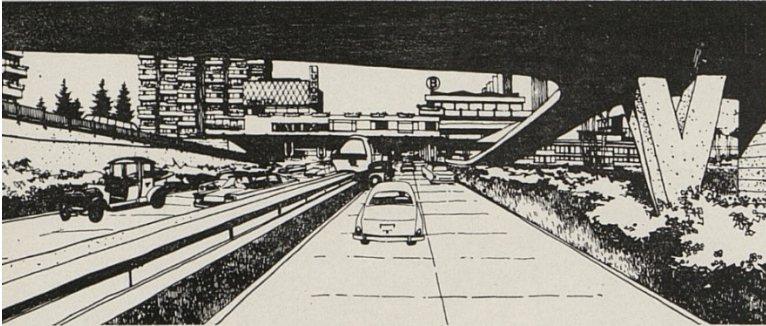
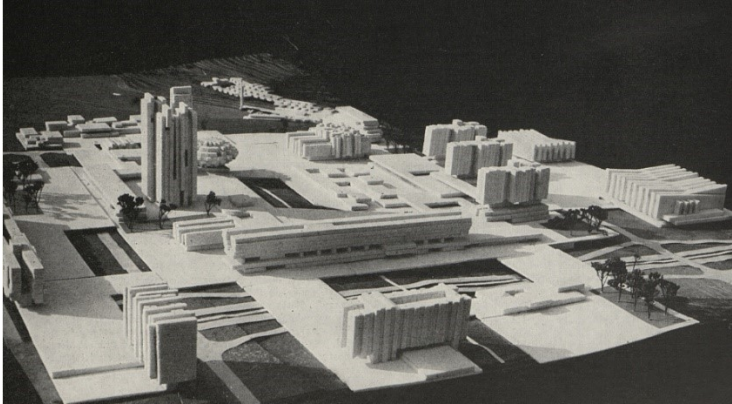


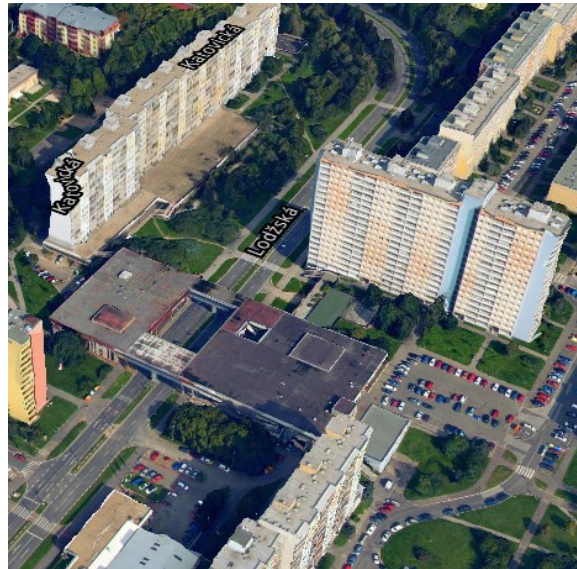
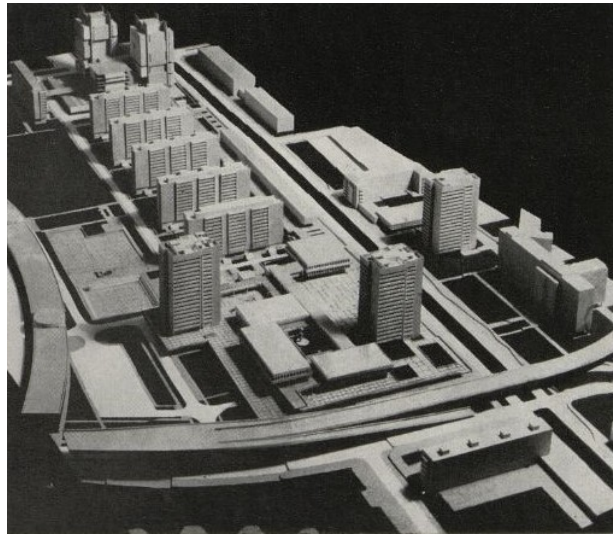


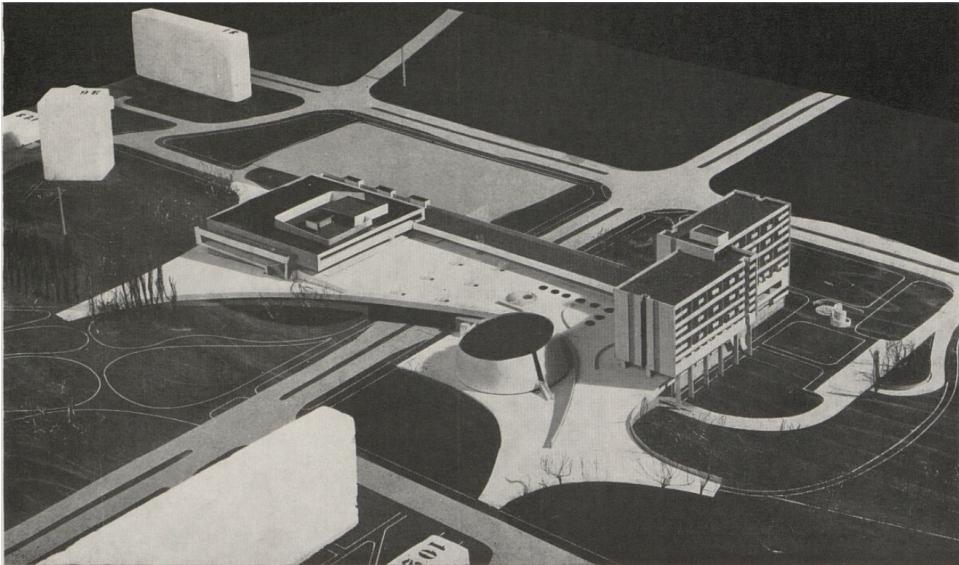


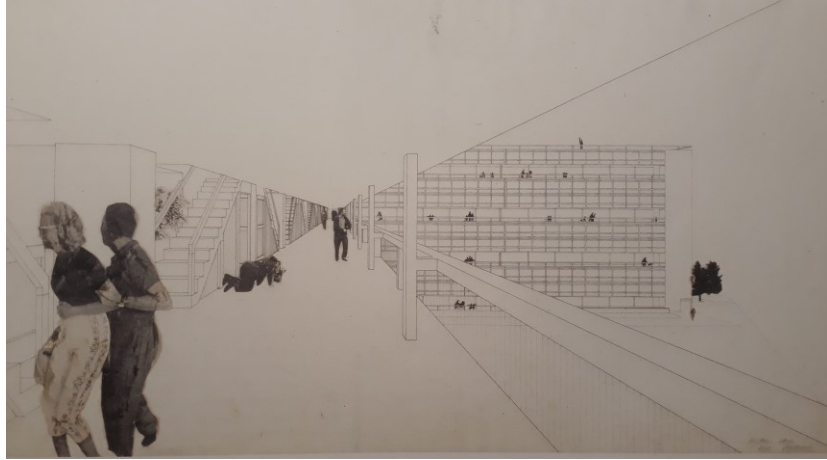


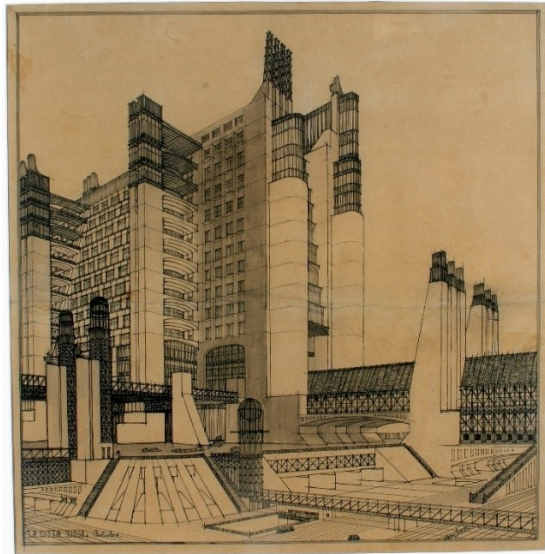
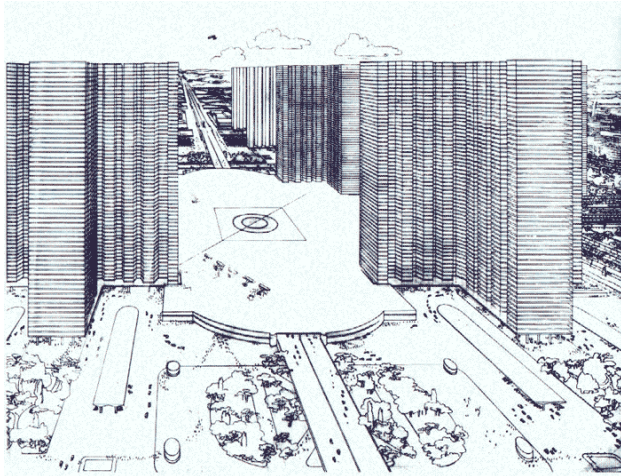
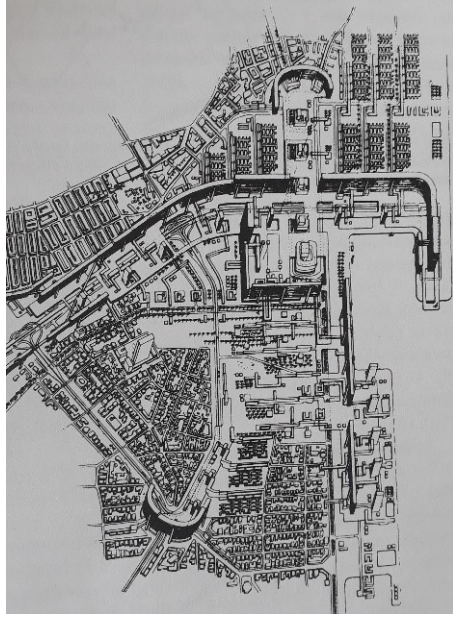


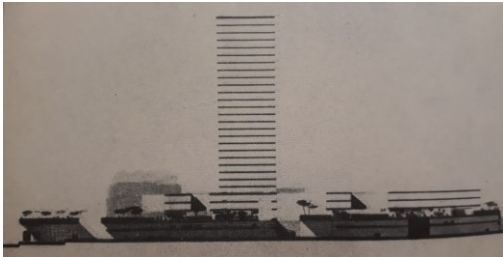






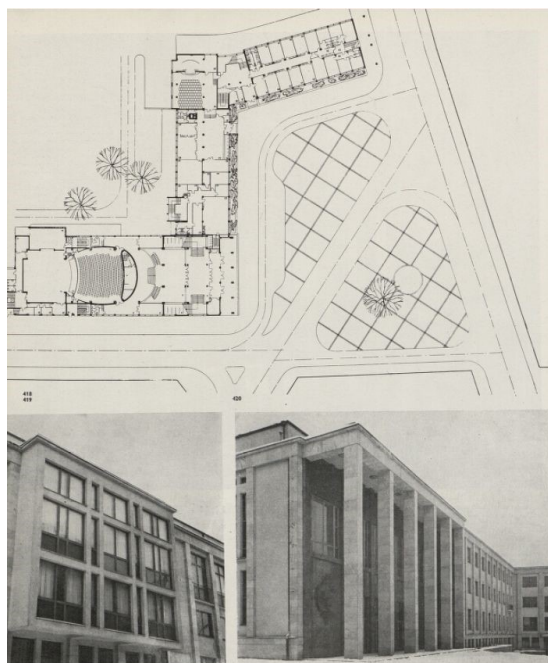


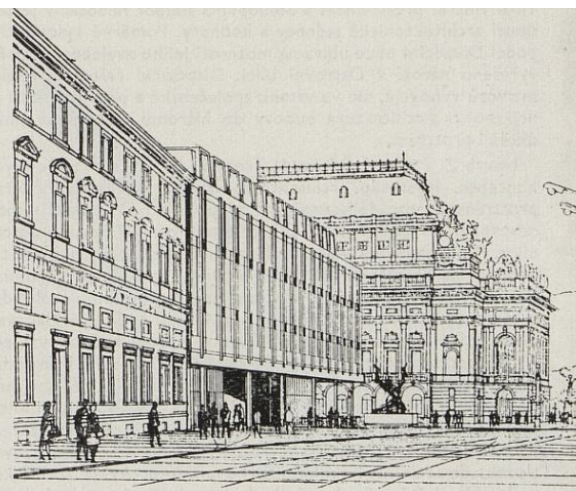
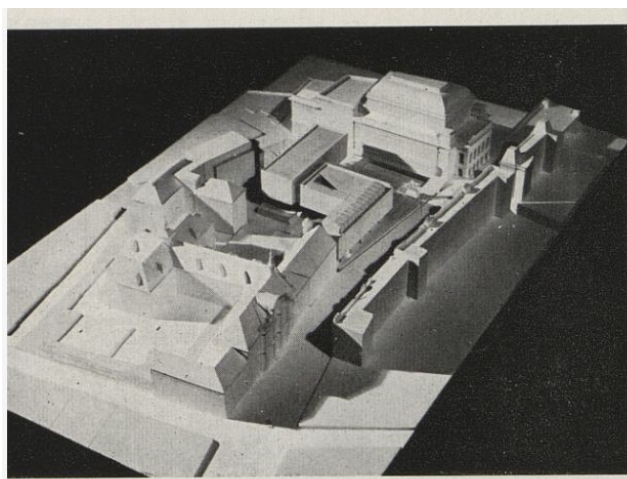
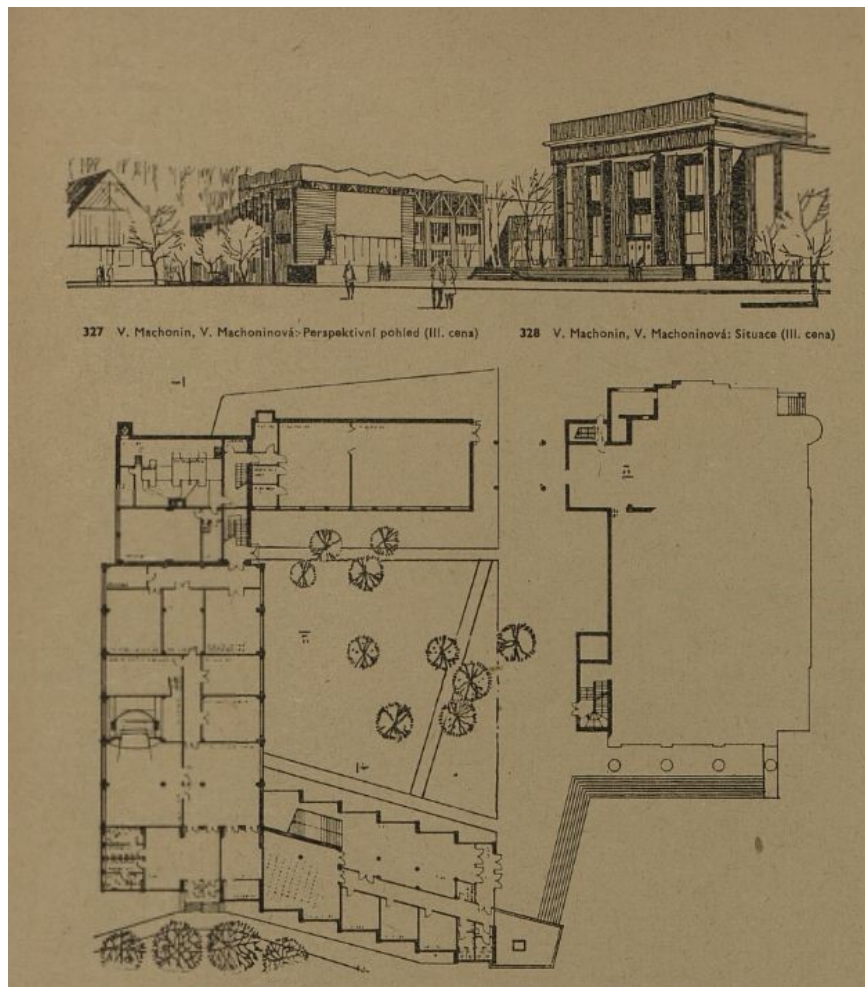


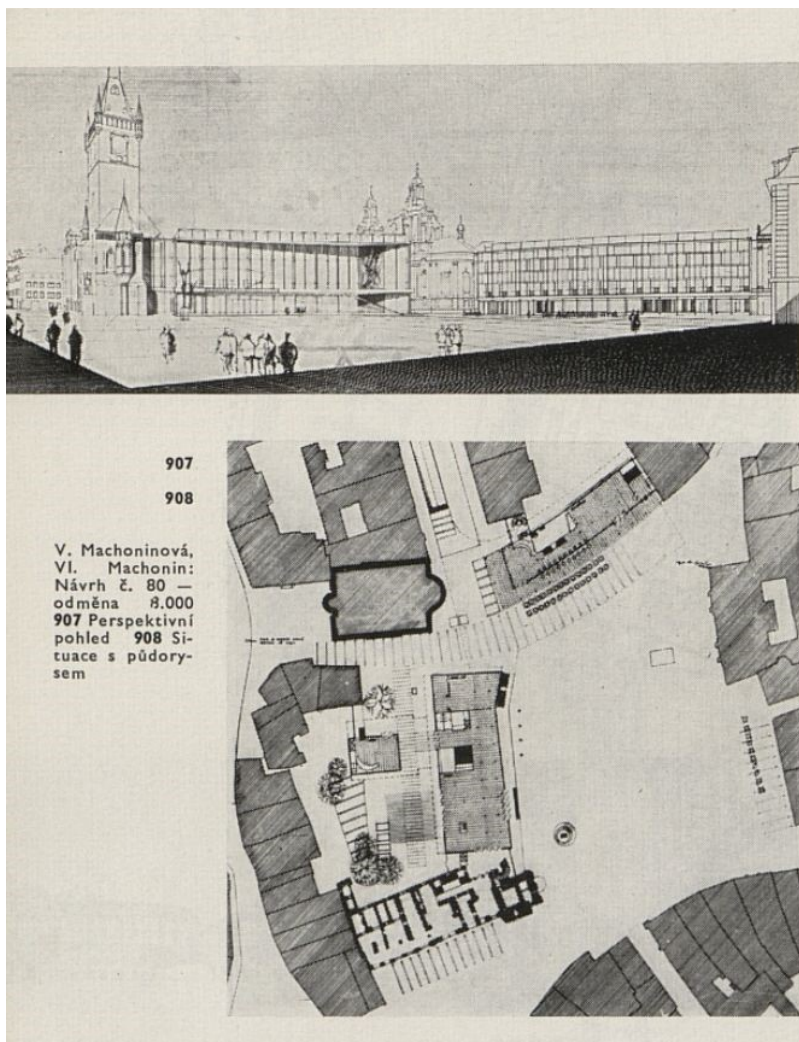


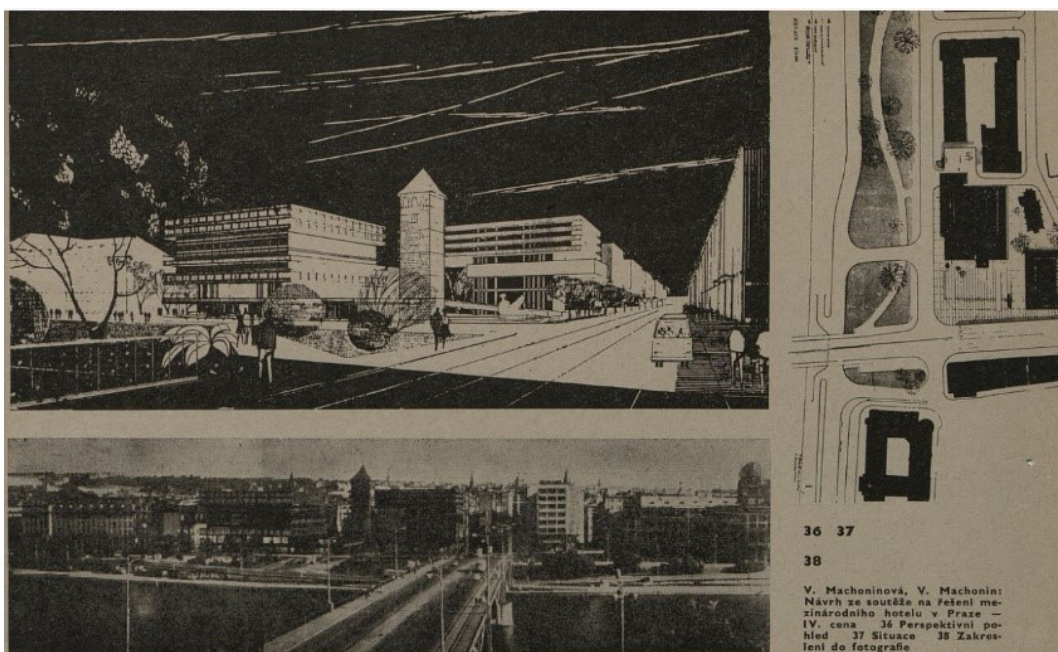
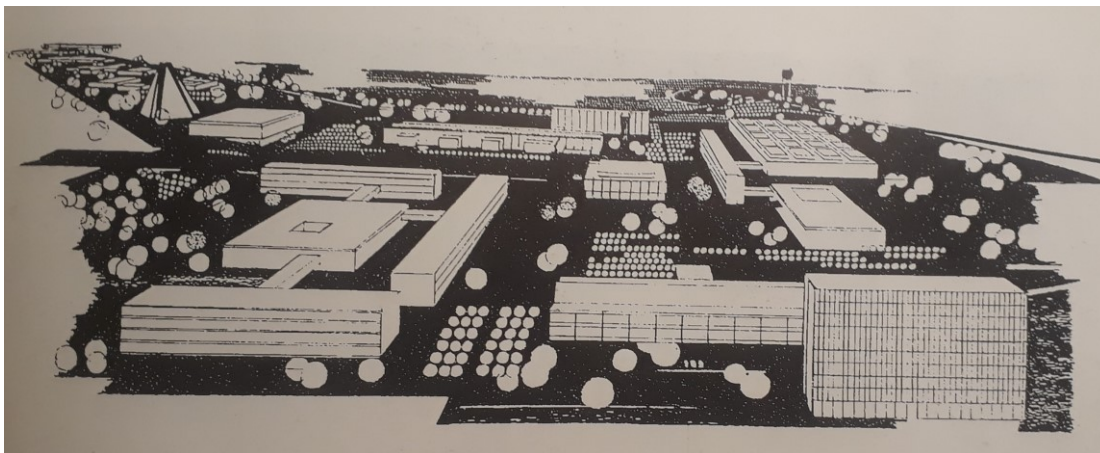


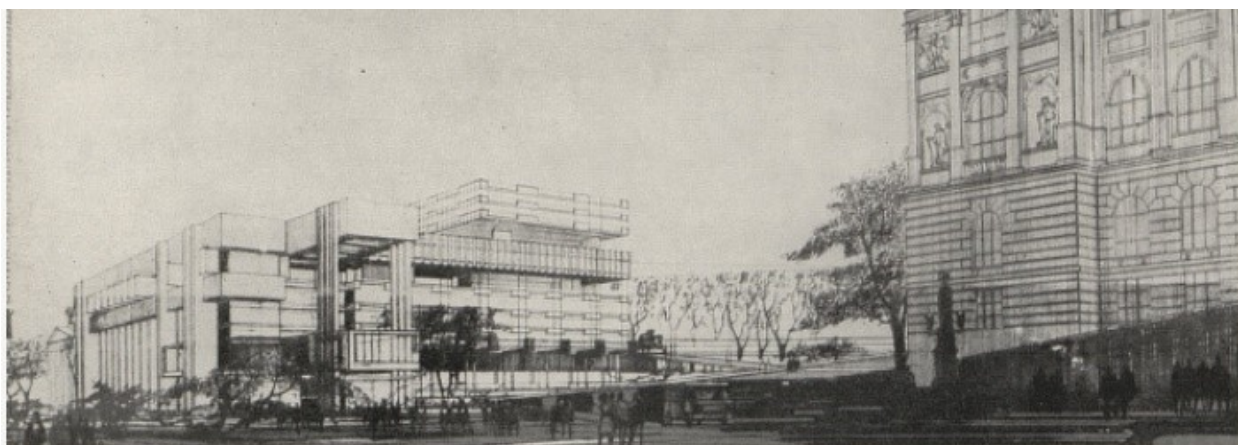
910 F. MACHONINOVÁ.-V. MACHONIN: Krajský dům odboře v Jihlavě. Perspektiva



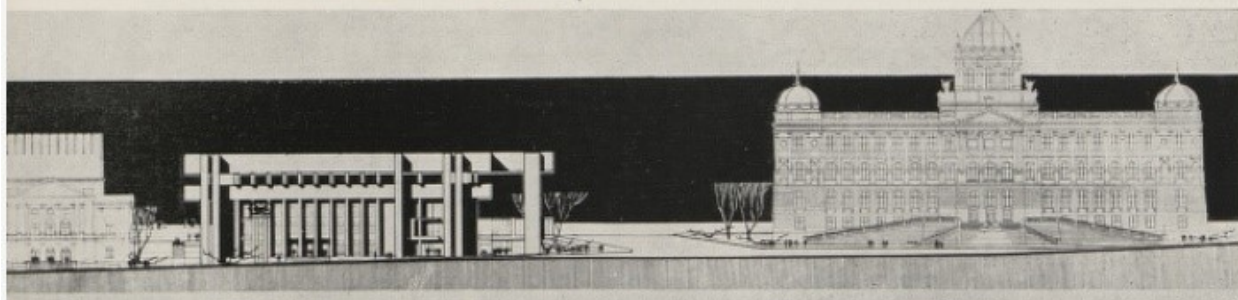




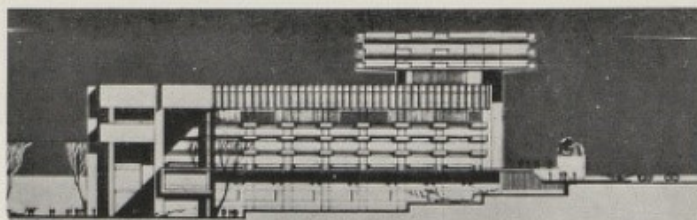
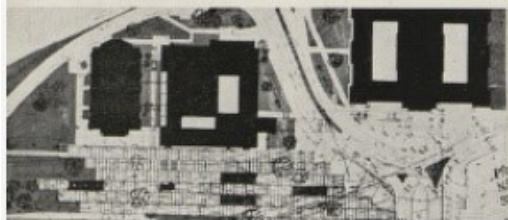




37 38▼



39 40

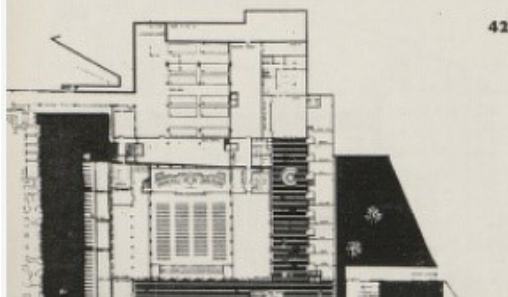


41

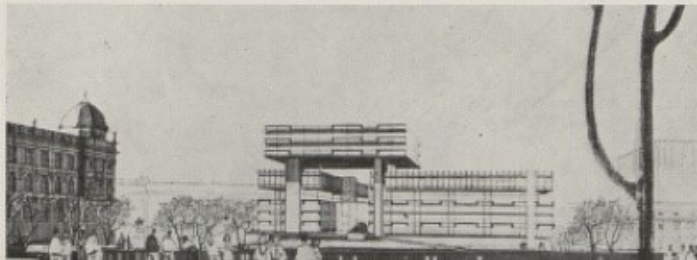


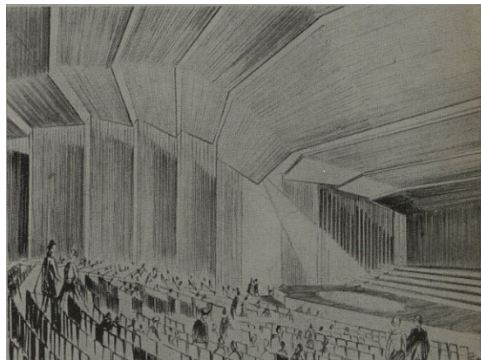
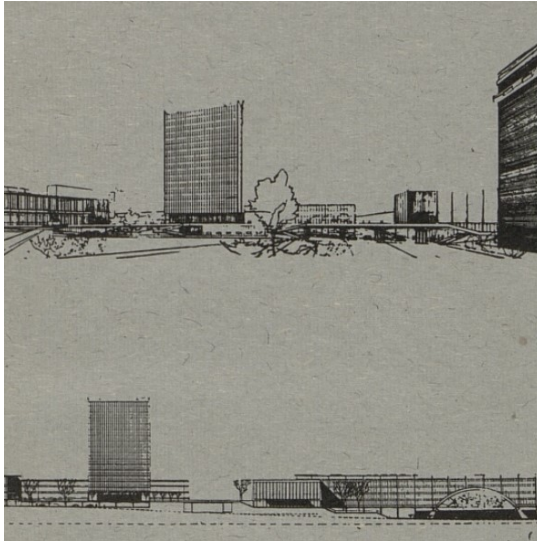
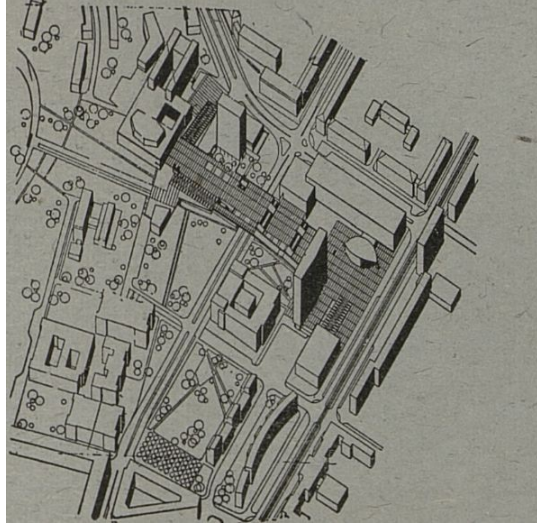
V. Machoninová, V. Machonin: Návrh na přestavbu budovy
Národního shromáždění 37 Perspektivní pohled z Václav-
ského náměstí 38 Severní pohled 39 Situace 40 Západní
pohled 41 Jižní pohled 42 Půdorys přízemí 43 Perspek-
tivní pohled z nahlédu z Vínohradské třídy

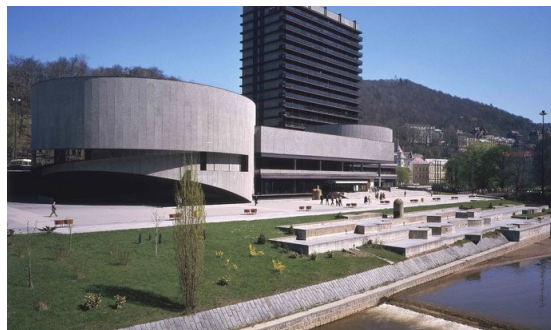
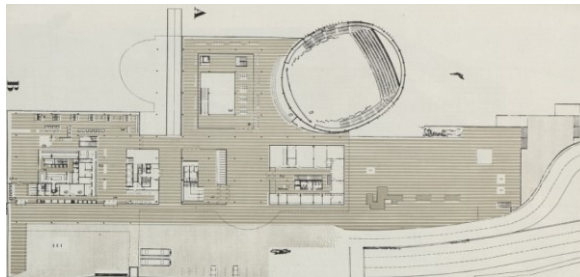
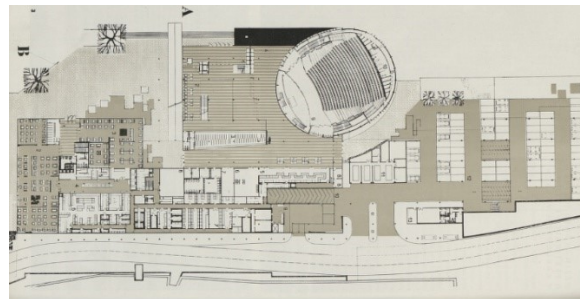
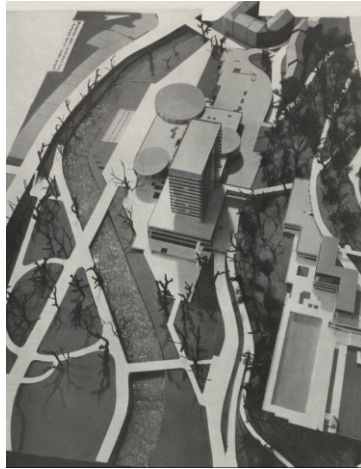
42

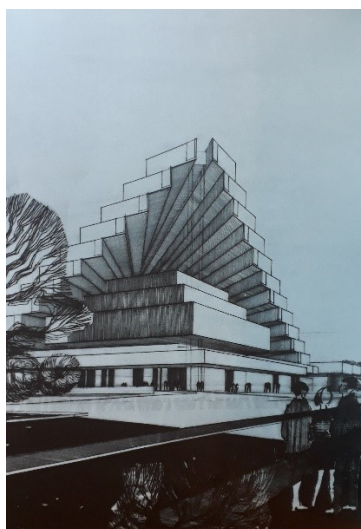
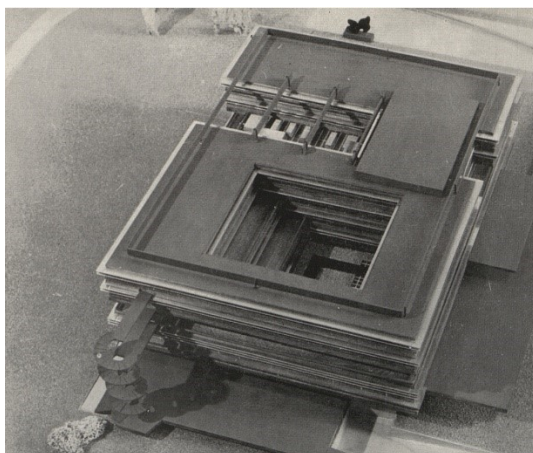


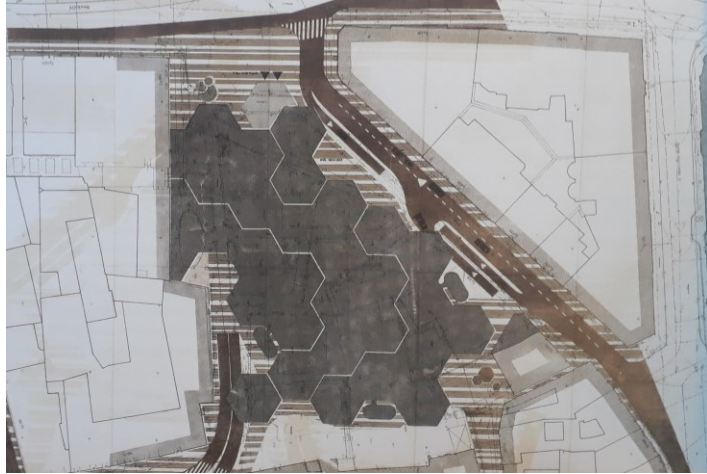
43

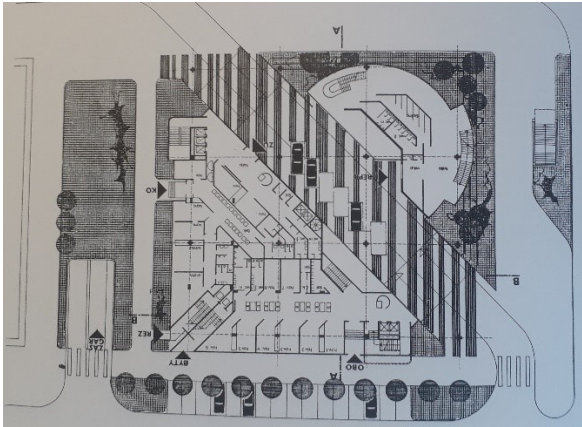
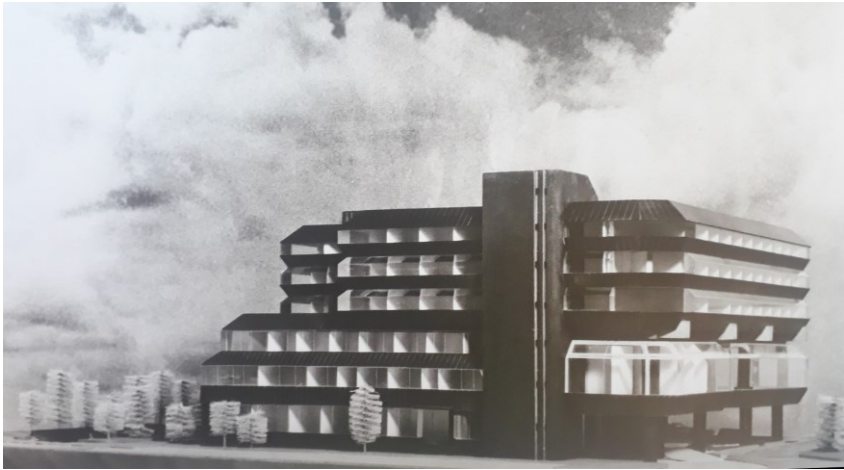
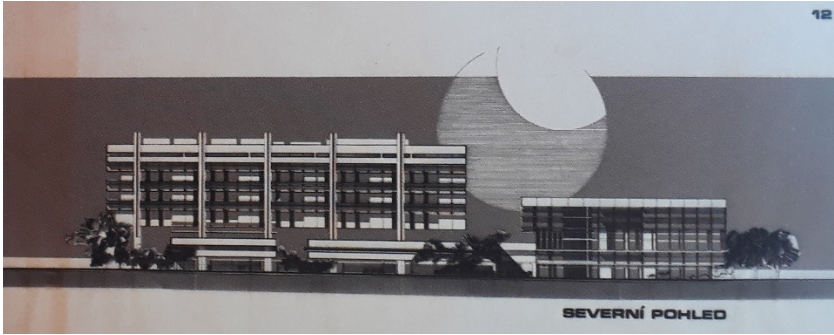
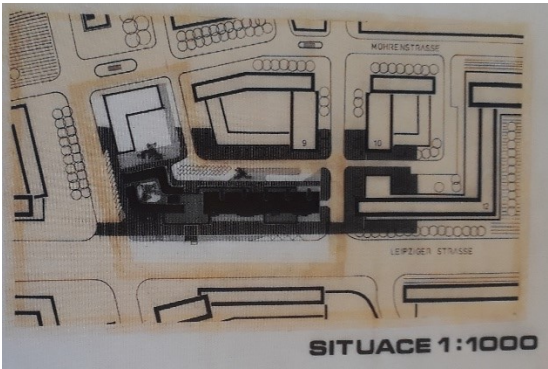


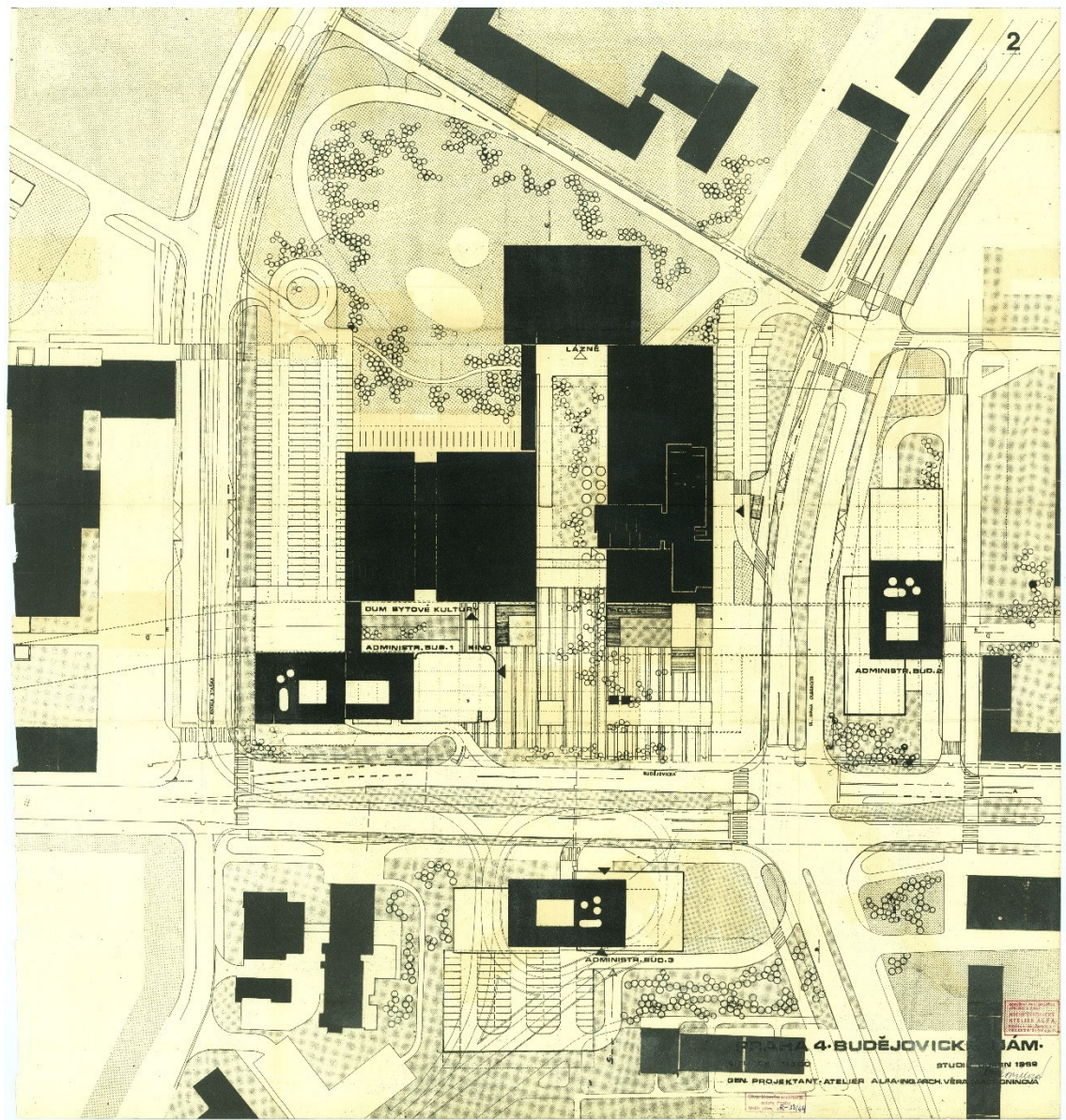


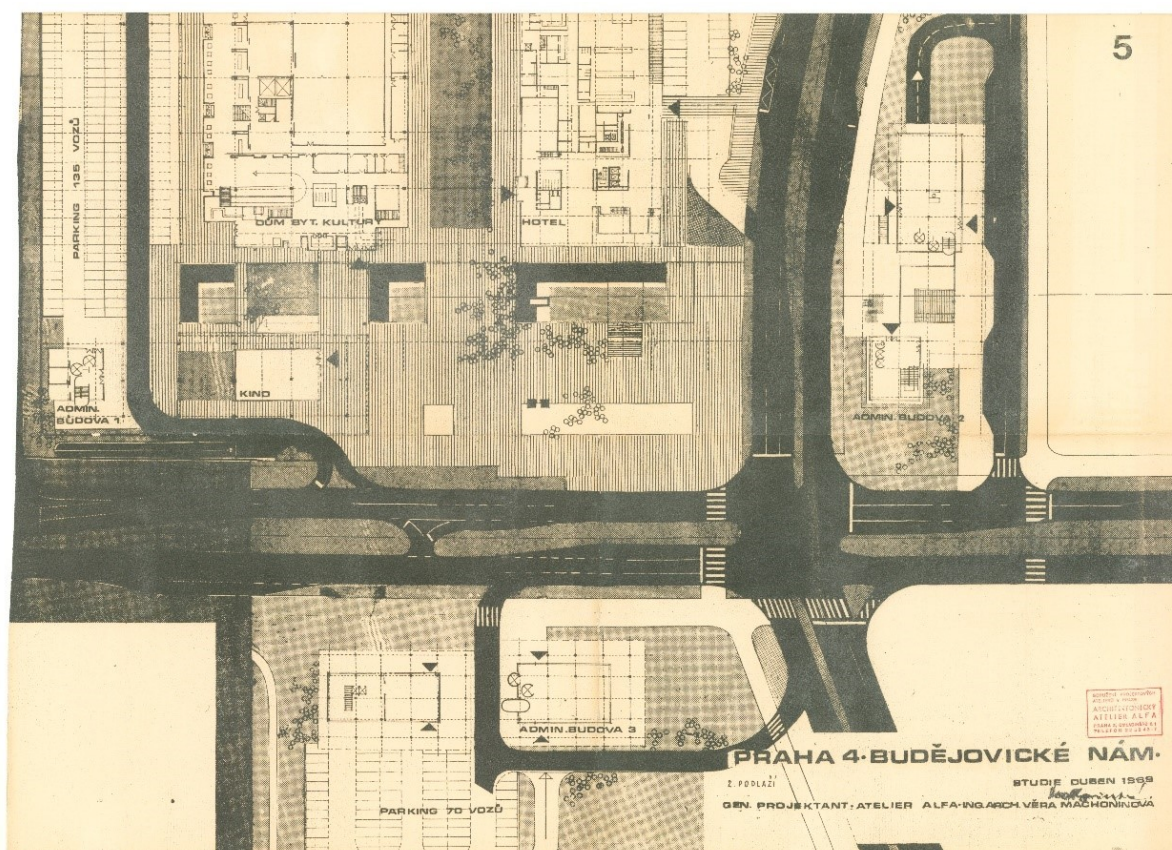
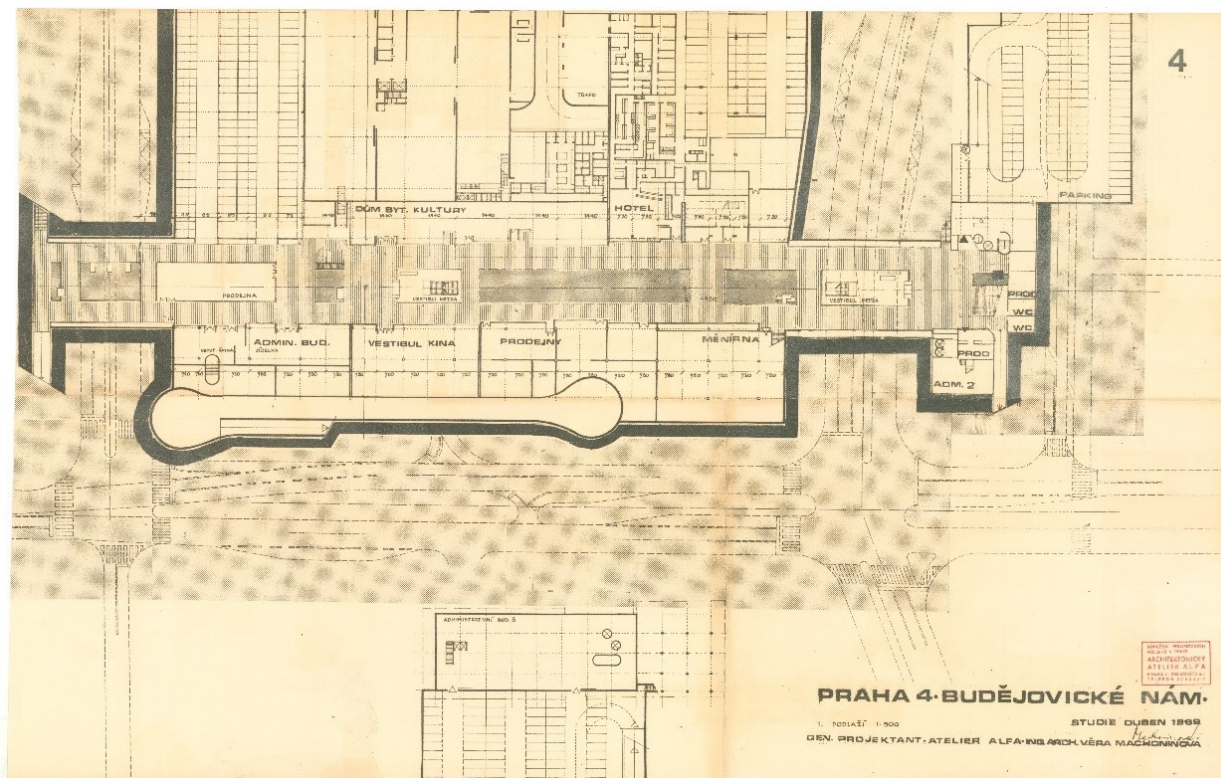


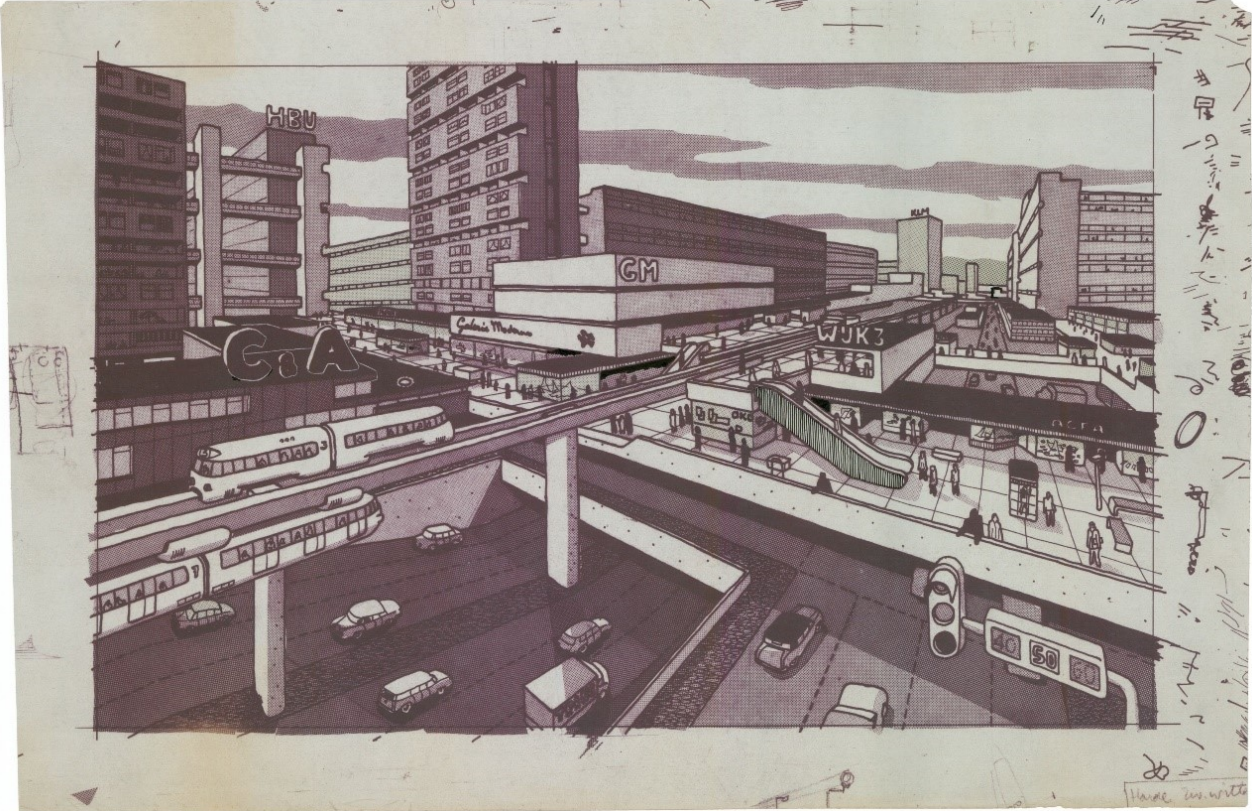
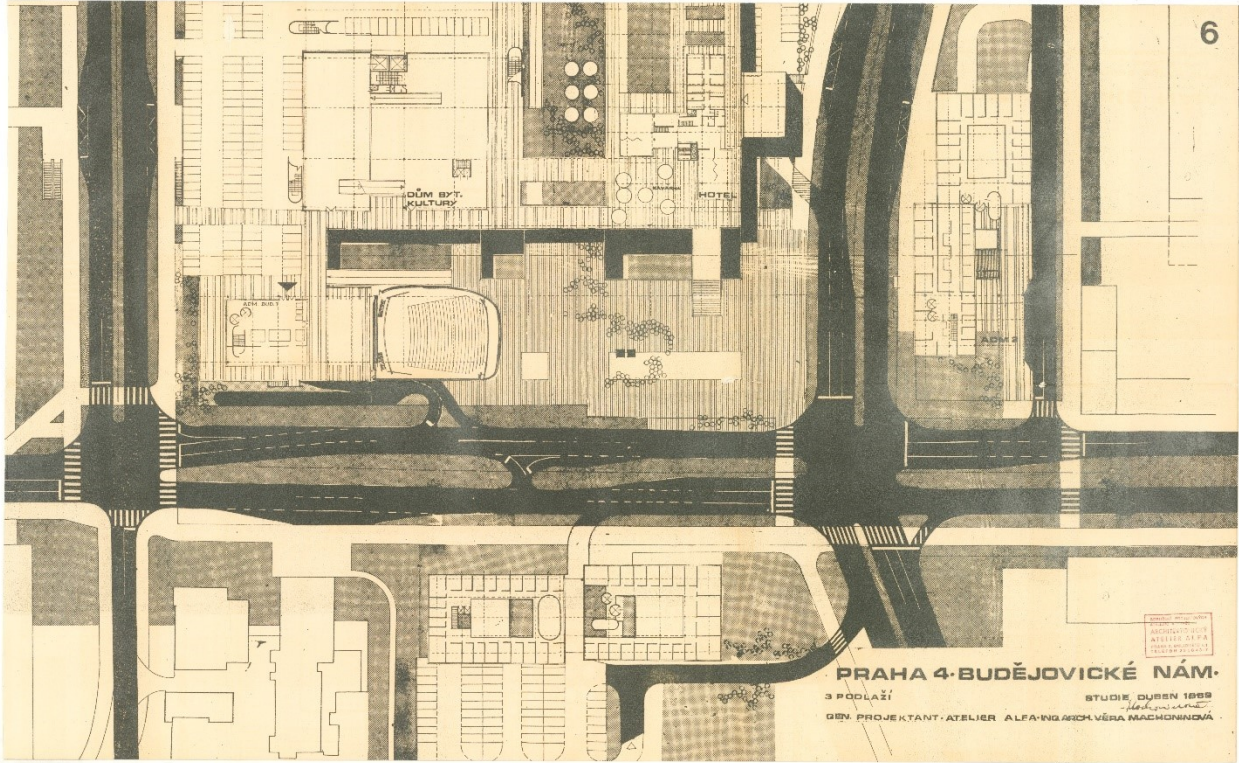


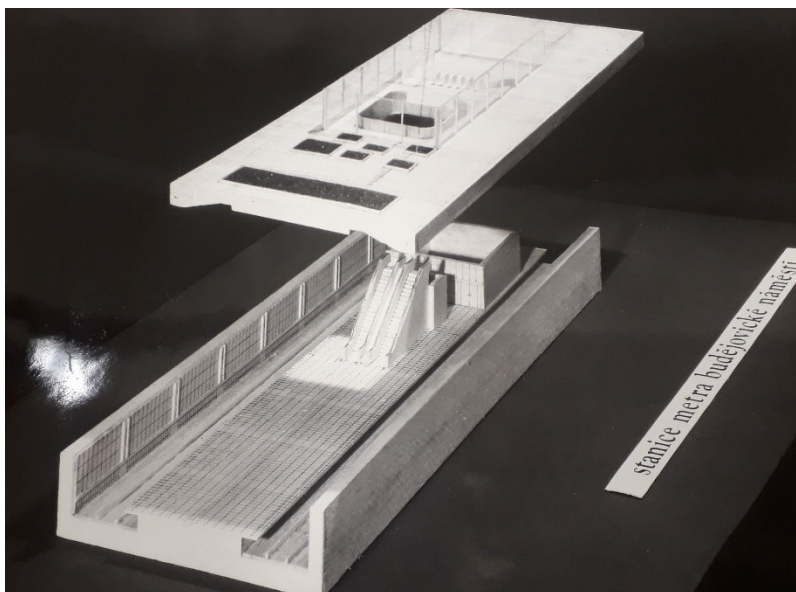


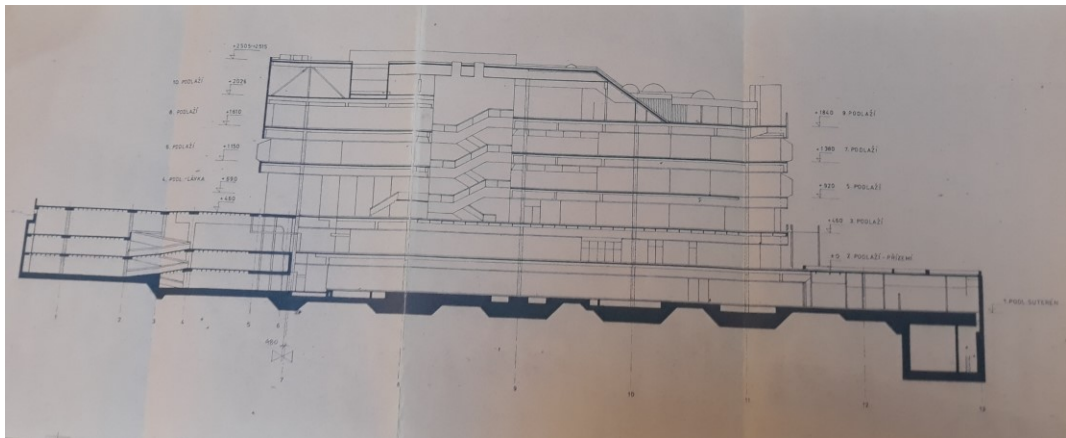
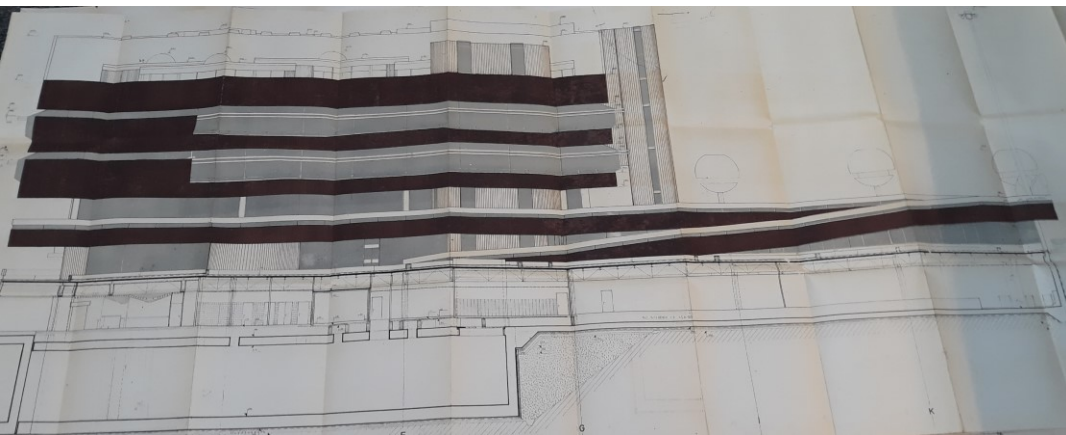








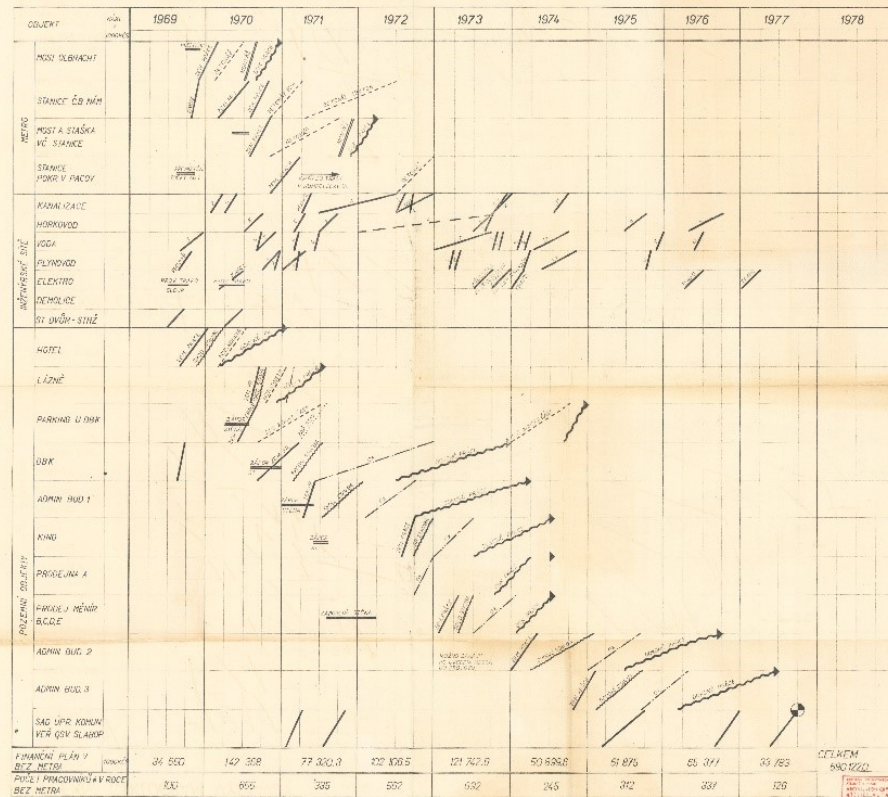




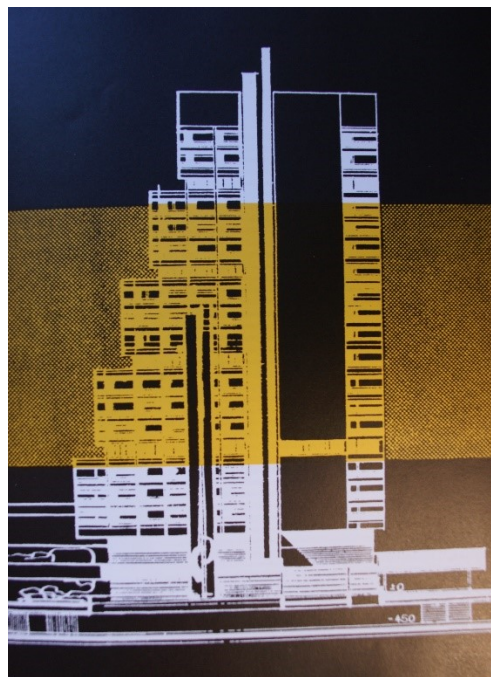


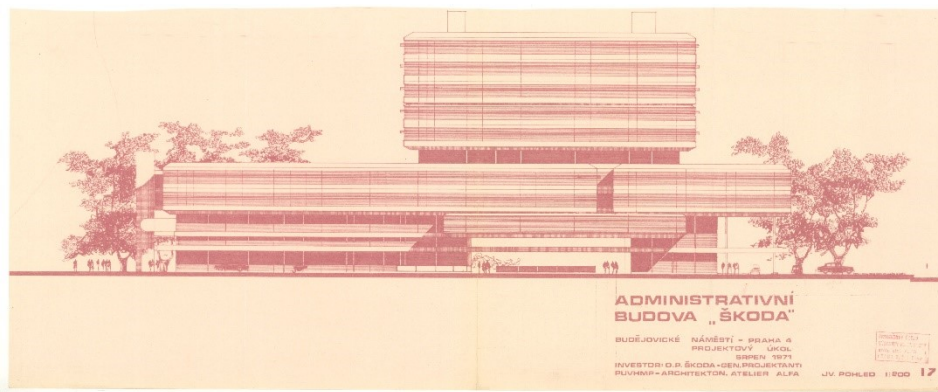


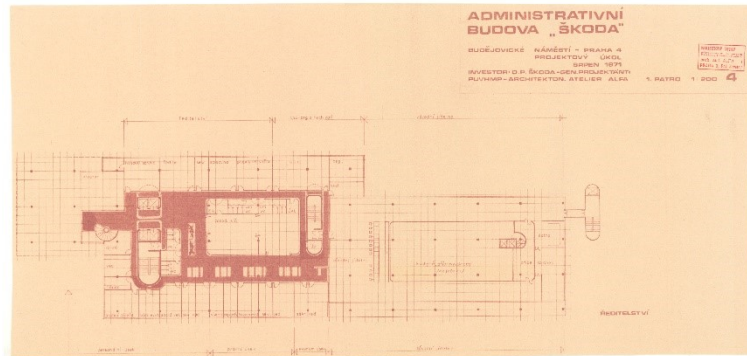
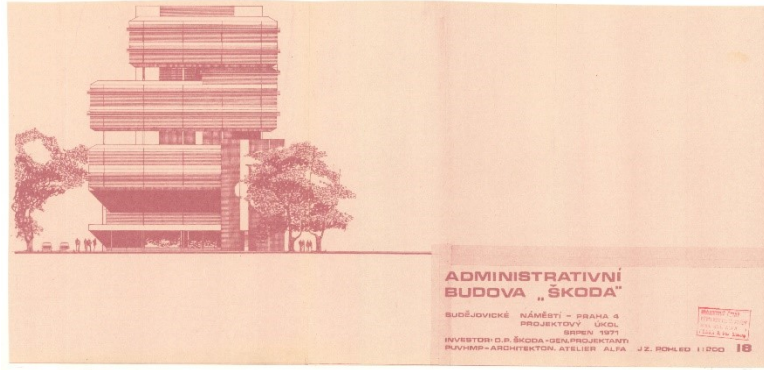
KOMPLEXNÍ CYKLOGRAM VÝSTAVBY

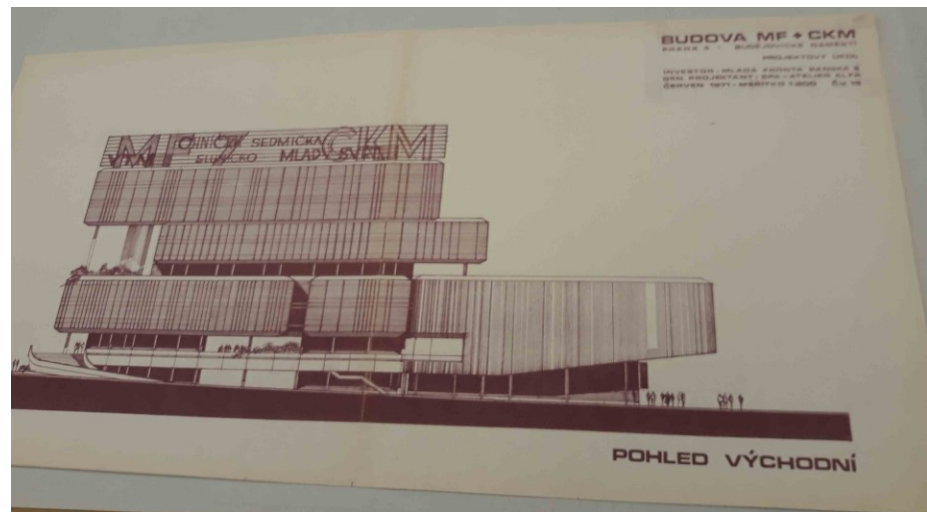
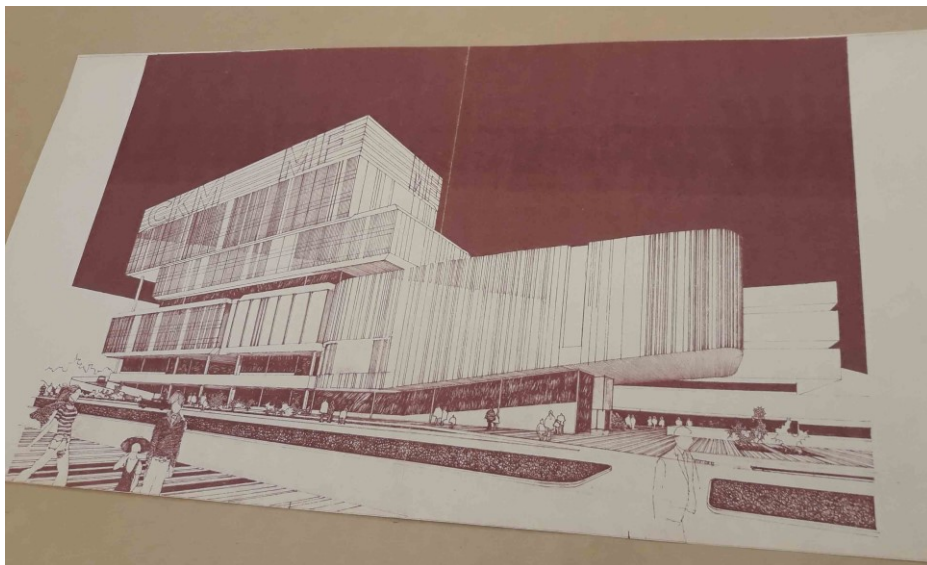
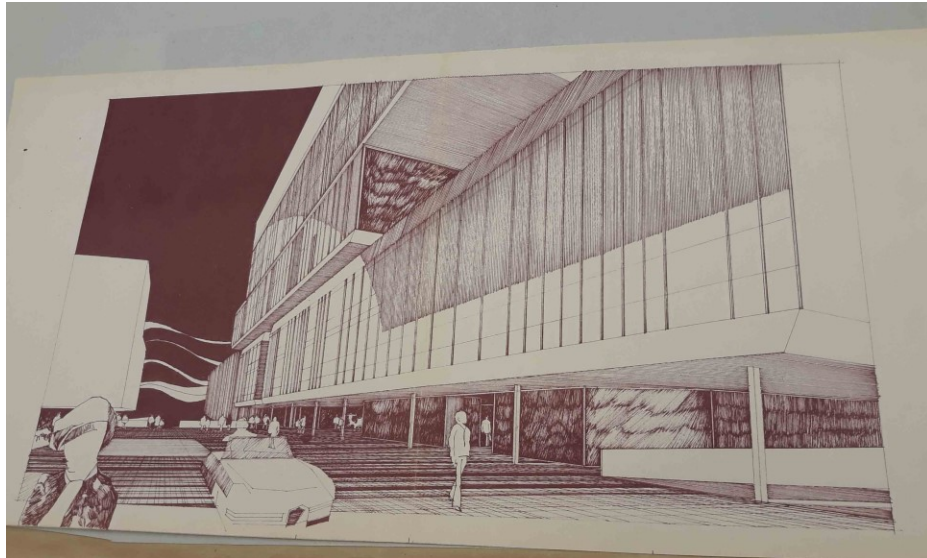


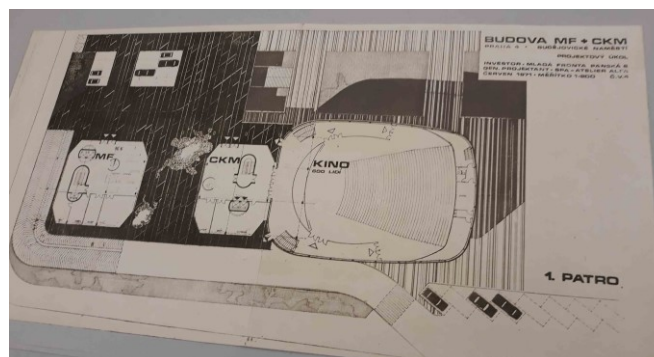
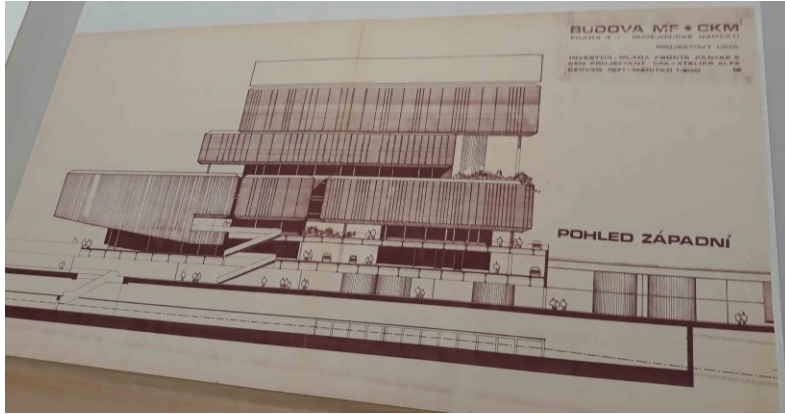
PRAHA 4 BUDĚJOVICKÉ NÁM
 INŽENYRSKÁ STUŽKA KOUŘEJBU STAVBY · Žatec 1968
 ZPRACOVATEL: ING. ARCH. ZDĚNĚK GAL, ING. ING. PÁNEK, ING. VELIKÁRA
 PRN. PROJEKTANT: ATELIER ALFA-INGENIER VĚRA MACHORINOVÁ



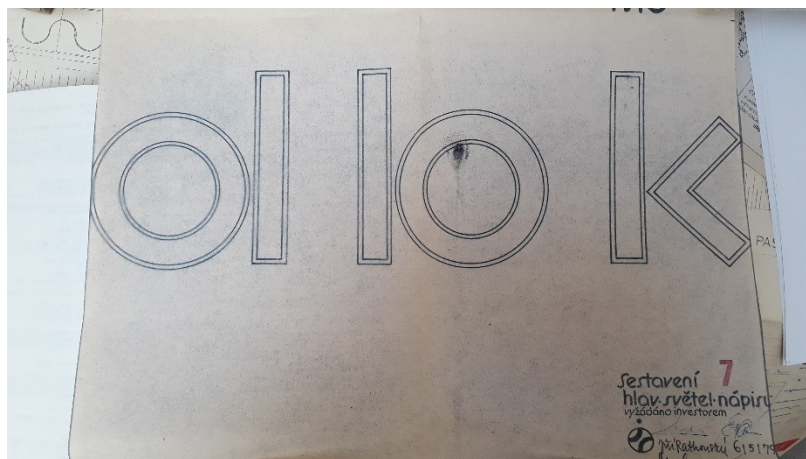








119, 120, 121



122, 123, 124

