

## Přílohy



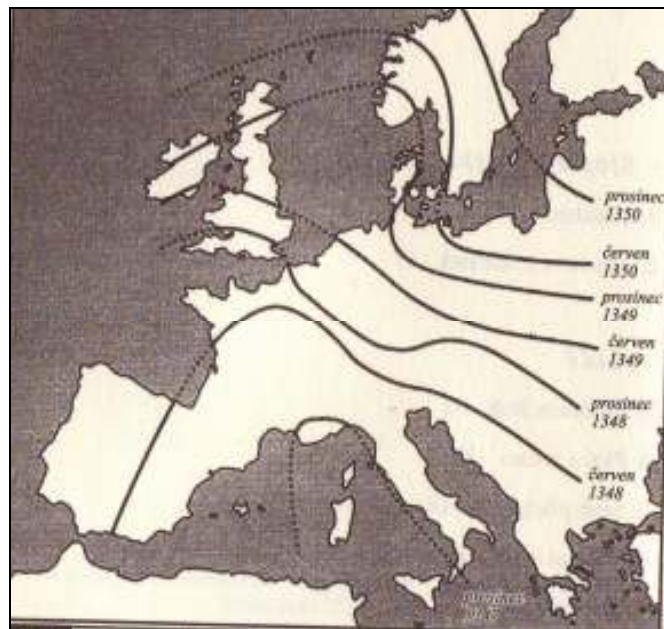
1 Mapa: České země za vlády Lucemburků.



2 Mapa: Země Koruny české v době vlády Václava IV.



3 Mapa: Šíření černé smrti v Evropě.



4 Mapa: Šíření černé smrti po Evropě ve 14. století.



5 Mapa: Mor v českých zemích v roce 1380.



6 Mapa: Hlavní obchodní trasy v Evropě na konci vrcholného středověku.



**7 Bysta Beneše Krabice z Weitmile, 1378–1379, pískovec, v dolním triforiu katedrály svatého Víta, Praha.**



**8 Flagelanti, ilustrace.**



**9 Monstrance, kolem roku 1400, původně z kostela Panny Marie v Sedlci, Národní galerie v Praze.**





10 . Panna Maria Ochránitelka, kolem roku 1340, nástěnná malba, křížová chodba v johanitské komendě, Strakonice.



11 Madona Ochránkyně, kolem roku 1480, tempera, zlacení, dřevo (smrk), 131×98,5 cm, Moravská galerie v Brně.



12 Panna Maria Ochranielka, svatý Šebestián a svatý Kryštof, konec 15. století, sochy z archy kostela sv. Markéty, Kašperské Hory.



14 Svatý Šebestián ze Zelené Hory, 1470–1480, dřevo, 149 cm i s kmenem, Památkový ústav v Plzni.



13 Umučení svatého Šebestiána, Hans Paul, kolem 1472.



**15 Madona Roudnická, kolem roku 1380, tempera na lipové desce, 90×68, Národní galerie v Praze.**



**16 Panna Maria bolestná, před rokem 1380, lipové dřevo, 89×77,9; Církvice u Kutné Hory.**





**17 Litoměřická pieta se sv. Janem a sv. Josefem Arimatijským, konec 14. století, Severočeská galerie výtvarného umění, Litoměřice.**



**18 Pietà, kolem roku 1385, opuka, 140 cm, původní polychromie, kostel svatého Tomáše, Brno.**





**19 Kristus na hoře Olivetské, Mistr Vyšebrodského oltáře, před rokem 1350, tempera na javorovém dřevě, 99,5×91,5; Národní galerie v Praze.**



**20 Kristus na hoře Olivetské, Mistr Třeboňského oltáře, kolem roku 1380, smrkové dřevo, 132×92, Národní galerie v Praze.**



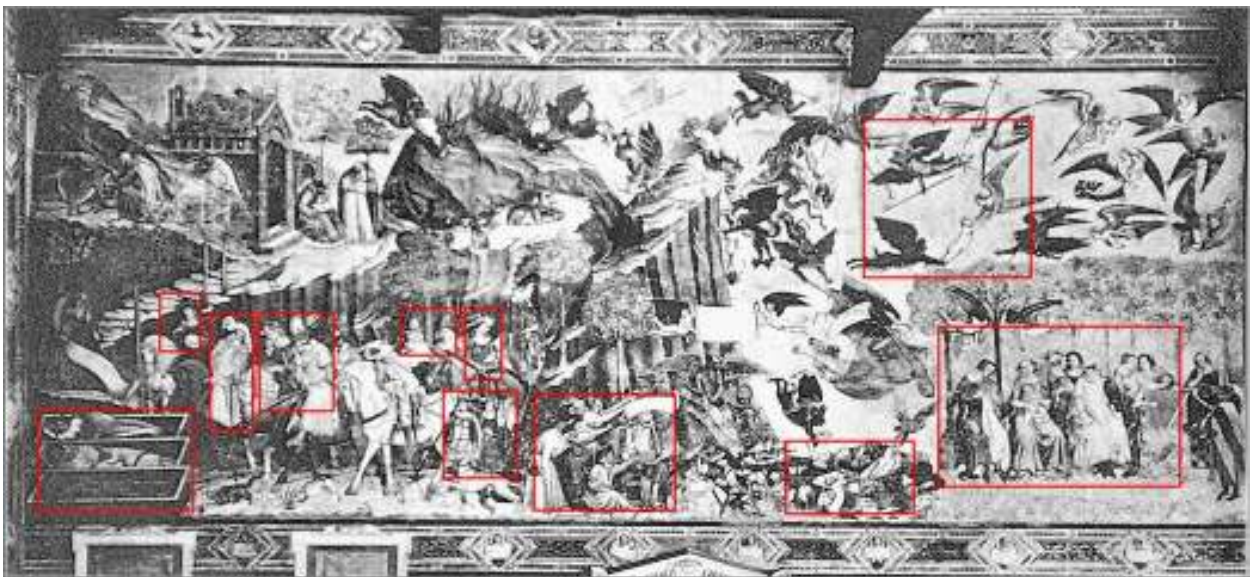
21 Ukřižování vyšebrodské, kolem roku 1390, tempera na smrkové desce, 129×98, Národní galerie v Praze.



22 Psychostasis – vážení duší, scéna na fresce Posledního soudu, 1310–1320, kostel svatého Mořice, Mouřenec u Annína.



23 Triumf Smrti, kolem poloviny 14. století, nástěnná malba, Campo Santo, Pisa.



24 Triumf Smrti - studie, kolem poloviny 14. století, nástěnná malba, Campo Santo, Pisa.





25 Tři mrtví, detail Triumfu Smrti, kolem poloviny 14. století, nástěnná malba, Campo Santo, Pisa.

26 Ars moriendi, kolem poloviny 14. století, detail Triumfu smrti, nástěnná malba, Campo Santo, Pisa.



27 Společnost v hájku, detail Triumfu smrti, kolem poloviny 14. století, nástěnná malba, Campo Santo, Pisa.



**28 Poslední soud, 1370–1371, mozaika, Zlatá brána katedrály svatého Víta, Pražský Hrad.**



**29 Maiestas Domini, druhá polovina 14. století, nástěnná malba v klenbě presbytáře, kostel sv. Mikuláše, Starý Svojanov.**



**30 Scéna s donátory, druhá polovina 14. století, nástěnná malba v klenbě presbytáře, kostel sv. Mikuláše, Starý Svojanov.**



**31 Pašijový cyklus na Vítězném oblouku, druhá polovina 14. století, nástěnná malba, kostel sv. Mikuláše, Starý Svojanov.**





**32 Poslední soud, druhá polovina 14. století, nástěnná malba na západní stěně lodi kostela sv. Mikuláše, Starý Svojanov.**



**33 Poslední soud – pohled do lodi, druhá polovina 14. století, nástěnná malba na západní stěně lodi kostela sv. Mikuláše, Starý Svojanov.**



**34 Hrací karta Karla VI., 1392.**



**35 Kostlivec zvaný Brigita, po roce 1520, kostel svatého Jiří, Pražský Hrad.**



36 Černá smrt, kolem roku 1355, nástěnná malba, kostel svatého Ondřeje v Lavaudieu, Francie.



37 Legenda o setkání třech mrtvých a třech živých, 1363-1366, Sacro Speco a Subiaco, u Říma.





38 Legenda o setkání tří živých a tří mrtvých, 1345, iluminace, Bonn, Lucembursko.



39 Pekelná brána v podobě dračí tlamy, před rokem 1420, tzv. krumlovský sborník, Knihovna Národního muzea v Praze.



40 Pekelník přistrkuje hříšníky do tlamy pekelné, před rokem 1420, tzv. krumlovský sborník, Knihovna Národního muzea v Praze.



41 Hádání Oráče se smrtí, kolem roku 1460,  
dřevořez z německého vydání knihy  
Oráč z Čech Jana ze Žatce.



42 Různé podoby smrti, kolem roku 1460,  
dřevořez z německého vydání knihy Oráč z Čech Jana ze Žatce.



42 Trůnící Smrt zysoka domlouvá žalobci, kolem roku 1460,  
dřevořez z německého vydání knihy Oráč z Čech Jana ze Žatce.



44 Oráč se Smrtí před Božím soudem, kolem roku 1460,  
dřevořez z německého vydání knihy Oráč z Čech Jana ze Žatce.