

Finanční gramotnost na 2. stupni základní školy

*Povinné pole

1. Učíte na 2. stupni ZŠ nebo nižším stupni víceletého gymnázia? *

Označte jen jednu elipsu.

2. stupeň ZŠ
- Nižší stupeň víceletého gymnázia

2. Ve kterých třídách se finanční gramotnosti cíleně věnujete? *

Zaškrtněte všechny platné možnosti.

6. ročník/odpovídající ročník víceletého gymnázia
7. ročník/odpovídající ročník víceletého gymnázia
8. ročník/odpovídající ročník víceletého gymnázia
9. ročník/odpovídající ročník víceletého gymnázia

3. Kterým tématům se věnujete v 6. ročníku/odpovídajícím ročníku víceletého gymnázia?

4. Kterým tématům se věnujete v 7. ročníku/odpovídajícím ročníku víceletého gymnázia?

5. Kterým tématům se věnujete v 8. ročníku/odpovídajícím ročníku víceletého gymnázia?

6. Kterým tématům se věnujete v 9. ročníku/odpovídajícím ročníku víceletého gymnázia?

7. Kolik vyučovacích hodin za rok věnujete výuce finanční gramotnosti v 6. ročníku/odpovídajícím ročníku víceletého gymnázia? (uved'te přibližný odhad formou čísla)

8. Kolik vyučovacích hodin za rok věnujete výuce finanční gramotnosti v 7. ročníku/odpovídajícím ročníku víceletého gymnázia? (uved'te přibližný odhad formou čísla)

9. Kolik vyučovacích hodin za rok věnujete výuce finanční gramotnosti v 8. ročníku/odpovídajícím ročníku víceletého gymnázia? (uved'te přibližný odhad formou čísla)

10. Kolik vyučovacích hodin za rok věnujete výuce finanční gramotnosti v 9. ročníku/odpovídajícím ročníku víceletého gymnázia? (uved'te přibližný odhad formou čísla)

11. Jste spokojeni s množstvím času, které věnujete výuce finanční gramotnosti? *

Označte jen jednu elipsu.

- Věnuji se finanční gramotnosti příliš, měl/a bych patrně ubrat.
- Jsem spokojený/á s množstvím času, které finanční gramotnosti při výuce věnuji.
- Nejsem spokojený/á, rád bych se finanční gramotnosti věnoval/a více.

12. V rámci kterého předmětu se finanční gramotnosti věnujete? *

Zaškrtněte všechny platné možnosti.

- Občanská výchova, základy společenských věd, ...
- Matematika
- Zeměpis
- Finanční gramotnost (samostatný předmět)

Jiné: _____

13. Jaké formy výuky využíváte? *

Zaškrtněte všechny platné možnosti.

- Výklad
- Hry
- Skupinová práce
- Projekty
- Seminární práce
- Zvaní si hostů

Jiné: _____

14. Jaké výukové materiály využíváte? *

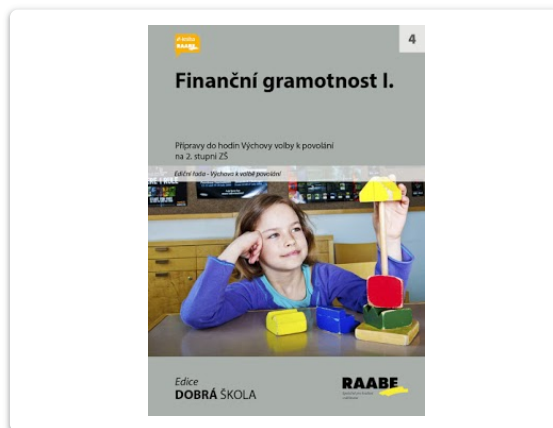
Zaškrtněte všechny platné možnosti.

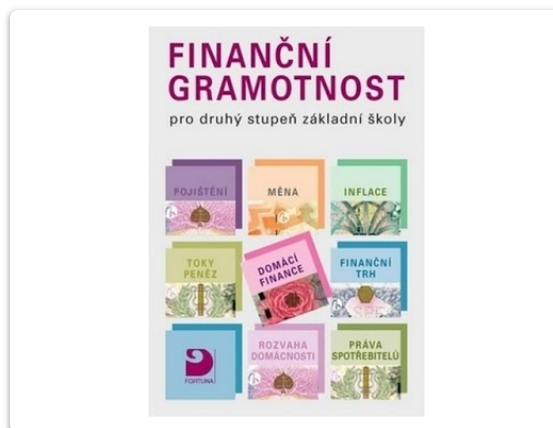
- Vlastní poznámky
- Učebnice
- Pracovní sešity
- Hmotné modely (ukázky bankovek, mincí, vytvořené rozpočty, ...)
- Videá

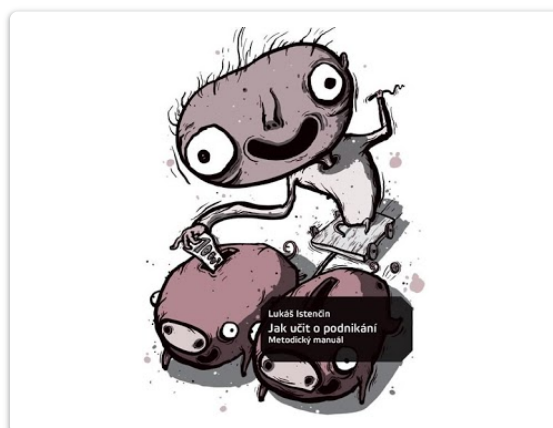
Jiné: _____

15. Které učebnice a pracovní sešity využíváte?

Zaškrtněte všechny platné možnosti.


 Výchova k finanční gramotnosti (nakl. Fraus)

 Finanční gramotnost I. a II. (nakl. Raabe)

 Finanční a ekonomická gramotnost (nakl. Scientia)

 Finanční gramotnost (nakl. Fortuna)

 Osobní finance, základy podnikání (nakl. Generation Europe)

 Jak učit o podnikání (nakl. Generation Europe)




Základy finanční gramotnosti (nakl. Generation Europe)



Finanční gramotnost (nakl. Computer Media)

Jiné: _____

16. Co by vám pomohlo, abyste byl/a spokojený/á s rozsahem a kvalitou výuky finanční gramotnosti? *

Zaškrtněte všechny platné možnosti.

- Změna RVP/ŠVP
- Nové materiály (učebnice, sešity, pomůcky, předpřipravené hodiny, hry, videa, ...)
- Konzultace s odborníky a kolegy, kteří finanční gramotnost také učí
- Podporující prostředí, chápavý kolektiv
- Více času na přípravy

Jiné: _____

17. Máte pocit, že jsme se na něco podstatného zapomněli zeptat? Chtěli byste něco doplnit nebo vzkázat? Zde je prostor pro Vaše vyjádření:

Obsah není vytvořen ani schválen Googlem.

Google Formuláře

Test finanční gramotnosti

Anonymní test finanční gramotnosti nejen pro žáky a žákyně 2. stupně ZŠ a nižších stupňů víceletých gymnázií.

***Povinné pole**

Průvodní informace

Milí žáci a žákyně,

vítám vás u testu, který má za cíl ověřit vaši finanční gramotnost, tedy vaše znalosti a dovednosti z oblasti financí. Tento test je zcela ANONYMNÍ. Odpovědi budou zpracovány a zohledněny při psaní mé práce na vysoké škole a budu rád, pokud test vyplníte. Prosím, nehledejte správné odpovědi na internetu, v učebnici, u přátel nebo rodiny. Vyplňte test pouze s těmi znalostmi, které nyní máte, když test otvíráte. Test vyplněn s dopomocí ztrácí na hodnotě. Je povoleno použití kalkulačky, pokud se to nevyklučuje se zadáním konkrétní úlohy.

V testu se vyskytují následující typy otázek:

S možností výběru jedné odpovědi - odpovědi mají vedle sebe kolečka, vždy lze vybrat pouze jedno.

S možností výběru více odpovědi - odpovědi mají vedle sebe čtvereček, vždy jich lze vybrat více.

S možností otevřené odpovědi - odpověď musíš vytvořit sám/sama.

Děkuji za vaši pomoc!

Pokud souhlasíte, klikněte na tlačítko "Další" a pusťte se do práce!

Úvodní otázky

1. Pohlaví *

Označte jen jednu elipsu.

Muž

Žena

2. Jsi žák/yně ZŠ? *

Označte jen jednu elipsu.

Ano, navštěvuji ZŠ/nižší stupeň gymnázia. *Přeskočte na otázku 3*

Ne, mám ukončené základní vzdělání. *Přeskočte na otázku 7*

Otázky pro žáky/ně ZŠ

3. Do jaké školy docházíš? *

Označte jen jednu elipsu.

2. stupeň ZŠ
- nižší stupeň gymnázia

4. Který ročník navštěvuješ? *

Označte jen jednu elipsu.

6. ročník ZŠ/odpovídající ročník gymnázia
7. ročník ZŠ/odpovídající ročník gymnázia
8. ročník ZŠ/odpovídající ročník gymnázia
9. ročník ZŠ/odpovídající ročník gymnázia

5. Učí se finanční gramotnost u tebe na škole? *

Označte jen jednu elipsu.

- Ano, v samostatném předmětu
- Ano, FG je jedno z témat jiného předmětu (výchova k občanství, matematika, zeměpis, ...).
- Ano, ale pouze jednorázově (projektové dny, semináře, ...)
- Ne
- Nejsem si jistý/a

6. Bavíte se o financích doma s rodinou? *

Označte jen jednu elipsu.

1 2 3 4 5

Ano, často a zcela otevřeně Ne, vůbec

Přeskočte na otázku 9

Otázky pro absolventy ZŠ

7. Věk *

Označte jen jednu elipsu.

- 15 - 20 let
- 21 - 25 let
- 26 - 30 let
- 31 - 35 let
- 36 - 40 let
- 41 - 45 let
- 46 - 50 let
- 51 - 55 let
- 56 - 60 let
- 61 let a více

8. Jaké je vaše nejvyšší dosažené vzdělání? *

Označte jen jednu elipsu.

- Základní vzdělání
- Středoškolské vzdělání bez maturity
- Středoškolské vzdělání s maturitou
- Vysokoškolské vzdělání (Bc., Mgr., Ing., RNDr., Ph.D., ...)

Přeskočte na otázku 9

Měna a peníze

9. V České republice je měnou Koruna česká. Jaká je její mezinárodní zkratka? *

Označte jen jednu elipsu.

- ČK
- KČ
- KCZ
- CZK
- KC
- Nevím

10. Jaký je přibližný kurz Koruny české vůči euru? *

Označte jen jednu elipsu.

- 5 Kč ~ 1€
- 15 Kč ~ 1€
- 25 Kč ~ 1€
- 35 Kč ~ 1€
- 45 Kč ~ 1€
- Nevím

11. Naše bankovky mají několik ochranných prvků. Vyber je z nabídky: *

Zaškrtněte všechny platné možnosti.

- barevná vlákna, takové viditelné čárečky
- proměnlivá barva
- ochranný čtverec
- slavná osobnost
- vodoznak - speciální obrázek viditelný hlavně proti světlu
- makrotext
- ochranný proužek s mikrotextem

Cena a trh

12. Co se děje při inflaci? *

Zaškrtněte všechny platné možnosti.

- Za stejné množství peněz si můžeme nakoupit méně věcí.
- Ceny rostou a hodnota peněz se snižuje.
- Bankovky nabývají na hodnotě, zatímco mince na hodnotě ztrácejí.
- Za stejný nákup zaplatíme více peněz.
- Vlivem (z angl. influence) vývoje moderních technologií přestávají lidé platit mincemi a bankovkami.

13. Produkt je zlevněn o 24 % na 769 Kč. Bez počítání odhadni přibližnou výši slevy. *

Označte jen jednu elipsu.

- 150 Kč
- 250 Kč
- 350 Kč
- 450 Kč
- 550 Kč
- Nevím

Finanční instituce

14. Všechny banky pracují pod dohledem centrální banky. Jak se jmenuje v České republice? Zkratka je ČNB. *

Označte jen jednu elipsu.

- Česká národohospodářská banka, s. r. o.
- Česká národní banka
- Česká nivelační banka, a. s.
- Českorepubliková národní banka
- Česká náramná banka
- Nevím

15. Vyber pravdivá tvrzení: *

Zaškrtněte všechny platné možnosti.

- Každá banka musí mít udělenou licenci ČNB.
- Na komerční banky dohlíží centrální banka.
- Vydávat bankovky mohou všechny banky.
- Množství peněz v oběhu je sledováno.
- I obchodní banky mohou získat úvěr.

16. Co znamená zkratka RPSN? *

Označte jen jednu elipsu.

- Roční příspěvek na sociální nemocenskou
- Roční procentní sazba nákladů
- Rezortní průzkum spořitelských novinek
- Rozdílové percentily společných nákladů
- Rekvalifikační přednáška samostatněvzdělečinných a nekvalifikovaných
- Nevím

Rozpočet

17. Při sestavování rozpočtu musíme využít příjmy a výdaje. Rozhodni, které z následujících položek jsou příjmy a které výdaje: *

Označte jen jednu elipsu na každém řádku.

	Příjem	Výdaj	Nevím
Nájem	<input type="radio"/>	<input type="radio"/>	<input type="radio"/>
Mzda	<input type="radio"/>	<input type="radio"/>	<input type="radio"/>
Energie	<input type="radio"/>	<input type="radio"/>	<input type="radio"/>
Nákup potravin	<input type="radio"/>	<input type="radio"/>	<input type="radio"/>
Kapesné od babičky	<input type="radio"/>	<input type="radio"/>	<input type="radio"/>
Půjčka od banky	<input type="radio"/>	<input type="radio"/>	<input type="radio"/>
Splátka půjčky bance	<input type="radio"/>	<input type="radio"/>	<input type="radio"/>
Večeře s rodinou	<input type="radio"/>	<input type="radio"/>	<input type="radio"/>
Úroky na spořicí účtu	<input type="radio"/>	<input type="radio"/>	<input type="radio"/>
Prodej starého auta	<input type="radio"/>	<input type="radio"/>	<input type="radio"/>
Nákup nového auta	<input type="radio"/>	<input type="radio"/>	<input type="radio"/>

18. Vypiš některé tvé výdaje: *

19. Vyber správné možnosti *

Označte jen jednu elipsu na každém řádku.

	Vyšší příjmy než výdaje	Stejně výdaje i příjmy	Vyšší výdaje než příjmy	Nevím
Vyrovnaný rozpočet	<input type="radio"/>	<input type="radio"/>	<input type="radio"/>	<input type="radio"/>
Přebytkový rozpočet	<input type="radio"/>	<input type="radio"/>	<input type="radio"/>	<input type="radio"/>
Schodkový rozpočet	<input type="radio"/>	<input type="radio"/>	<input type="radio"/>	<input type="radio"/>

Bankomaty a platební karty

20. Vyber pravdivá tvrzení: *

Zaškrtněte všechny platné možnosti.

- Do všech bankomatů lze vkládat bankovky.
- Po výběru bankovek se částka neodečte z účtu.
- Některé bankomaty umožňují volbu skladby bankovek.
- Některé bankomaty lze používat celých 24 hodin denně.
- V bankomatu lze zkontrolovat zůstatek na účtě.
- K některým bankomatům nepotřebují fyzicky platební kartu.
- Ze všech bankomatů lze vybírat bankovky.

21. Existují dva druhy platebních karet. Debetní a kreditní. Jaký je mezi nimi rozdíl? *

Dluh a exekuce

22. Co je a jak vzniká dluhová past? Je to situace, kdy člověk... *

Označte jen jednu elipsu.

- plánuje past na svého obchodního konkurenta a musí si půjčit, aby ji mohl zrealizovat.
- přestane být schopen platit své dluhy a splácí jednu půjčku tím, že ji splatí další půjčkou.
- nesplácí své dluhy.
- provede nevýhodný obchod (spadne do pasti) a musí si půjčit, aby se zachránil.
- nedodrží splátkový kalendář.
- Nevím

23. Co je to exekuce? *

Označte jen jednu elipsu.

- Finální částka, kterou musí věřitel bance zaplatit, aby byl dluh splacen.
- Moment, kdy dlužník splatí věřiteli dluh.
- Společnost, která vám zabavuje majetek.
- Řízení, jehož účelem je vynucení splacení dluhu v případě, že nebyl dobrovolně splacen.
- Nevím

24. Jak předejít exekuci? *

Zaškrtněte všechny platné možnosti.

- Nikomu nedlužit
- Půjčit si na splacení dluhů jinde
- Podplatit soud
- Splácet své dluhy včas
- Přepsat veškerý svůj majetek na někoho jiného
- Nepůjčovat si
- Přestěhovat se
- Každou půjčku si řádně promyslet (jestli jsem schopný ji splatit)

25. Od souseda si na jeden rok půjčíme 250000 Kč s úrokovou sazbou 6 % p.a. Kolik peněz mu po roce zaplatíme navíc oproti půjčené částce? Zadej pouze číslo. *

Spoření

26. Spoření (šetření) je ukládání peněz, které nám zůstanou po zaplacení všech výdajů, stranou. Spoříš si teď na něco? Na co? *

27. Kterými způsoby můžeme spořit? *

Zaškrtněte všechny platné možnosti.

- penzijní připojištění
- půjčování
- na vkladní knížku
- do prasátka
- kupování věcí pro osobní potřebu
- stavební spoření
- spořicí účet

28. Jaké jsou výhody u penzijního připojištění nebo stavebního spoření? *

29. Proč není výhodné si peníze ukládat do kasičky, do skříně, pod polštář a nebo zakopávat v lese? *

30. Kolik bys musel/a mít na spořicímu účtu s úrokovou sazbou 0,5 % p.a., aby výše vyplaceného úroku před zdaněním první měsíc činila 30000 Kč? Zadej pouze číslo. *

Zdravotní pojištění, sociální pojištění, daně z příjmu, podnikání

31. Každý člověk platí nebo je za něj odváděno zdravotní pojištění. Kdo ho platí za tebe, žaka/yni ZŠ? *

Označte jen jednu elipsu.

- Škola
- Rodiče
- Město
- Stát
- Kraj
- Zdravotní pojišťovna
- Nevím

32. Jak souvisí daně z příjmu s výší příjmu? *

Označte jen jednu elipsu.

- Výše daní se neodvíví od výše příjmu, každý výdělečně činný člověk platí daně ve stejné výši.
- Výše daní se odvíjí od výše příjmu, čím vyšší příjem, tím nižší daně musím odvést.
- Výše daní se odvíjí od výše příjmu, čím vyšší příjem, tím vyšší daně musím odvést.
- Nevím

33. Jaká je výše daně z příjmu u fyzických osob? *

Označte jen jednu elipsu.

- 10 %
- 15 %
- 20 %
- 25 %
- 30 %
- 35 %
- Nevím

34. Jak často se podává daňové přiznání? *

Označte jen jednu elipsu.

- Jednou měsíčně
- Jednou za čtvrt roku
- Jednou za půl roku
- Jednou ročně
- Jednou za tři roky
- Nevím

35. Co je to kapitál? *

Označte jen jednu elipsu.

- Majitel italské společnosti (z ital. el Capitano)
- Prostředky (peníze), které jsou použity s cílem dosažení zisku či vyšších výnosů v budoucnu.
- Hlavní budova mateřské společnosti.
- Budova kongresu Spojených států amerických ve Washingtonu D.C.
- Nevím

Obsah není vytvořen ani schválen Googlem.

Google Formuláře