

Seznam příloh

Příloha 1 – Schválení etické komise

Příloha 2 – Informovaný souhlas

Příloha 3 – Seznam tabulek

Příloha 4 – Seznam obrázků

Příloha 5 – Obrázky

Příloha 1 – Schválení etické komise

UNIVERZITA KARLOVA
FAKULTA TĚLESNÉ VÝCHOVY A SPORTU
Josef Martího 31, 162 52 Praha 6-Vešslavín

Žádost o vyjádření Etické komise UK FTVS

k projektu výzkumné, kvalifikační či seminární práce zahrnující lidské účastníky

Název projektu: Kazuistika fyzioterapeutické péče o pacienta s diagnózou paréza nervus facialis

Forma projektu: Bakalářská práce

Období realizace: leden 2021 - únor 2021

Předkladatelka: Petra Harasimová, UK FTVS, katedra fyzioterapie

Hlavní řešitelka: Petra Harasimová, UK FTVS, katedra fyzioterapie

Místo výzkumu (pracoviště): FN Motol, neurologická klinika, V Úvalu 84, Praha 5

Vedoucí práce (v případě studentské práce): Mgr. Ilona Kučerová

Popis projektu: V teoretické části bakalářské práce zpracuji teoretické poznatky z oblasti týkající se n. facialis a jeho paréze. V části speciální vypracuji kazuistiku pacienta. Ta bude obsahovat vstupní kineziologický rozbor pacienta s parézou n. facialis, 8 – 10 terapeutických jednotek a výstupní kineziologický rozbor. Na závěr zhodnotím výsledky terapeutických jednotek.

Charakteristika účastníků výzkumu: Kazuistika bude prováděna se zletilým pacientem s diagnózou paréza n. facialis.

Zajištění bezpečnosti: Všechna vyšetření a terapie budou probíhat pomocí neinvazivních metod pod dohledem zkušené fyzioterapeutky na neurologické klinice fakultní nemocnice Motol. Během vyšetření a terapie bude zajištěno dodržování veškerých hygienických postupů. Rizika prováděných vyšetření a terapie nebudou vyšší než běžně očekávaná rizika u tohoto typu terapie.

Etické aspekty výzkumu: Pacient je zletilý a plně svéprávný.

Ochrana osobních dat: Uvědomuji si, že text je anonymizován, neobsahuje-li jakékoli informace, které jednotlivě či ve svém souhrnu mohou vést k identifikaci konkrétní osoby - budu dbát na to, aby jednotlivé osoby nebyly rozpoznatelné v textu práce, zejména v rámci anamnézy.

Osobní data, která by vedla k identifikaci účastníků výzkumu, budou do jednoho týdne po ukončení práce s pacientem anonymizována. Získaná data budou zpracovávána, bezpečně uchována a publikována v anonymní podobě v bakalářské práci, případně v odborných časopisech, monografiích a prezentována na konferencích, případně budou využita při další výzkumné práci na UK FTVS.

Fotografie: V rámci bakalářské praxe mohou být pořízeny fotografie pacienta. Bude-li tomu tak, v případě publikování fotografií v bakalářské práci, budou anonymizovány. Anonymizace osob na fotografiích bude provedena začerněním/rozmazáním obličejů či částí těla, znaků, které by mohly vést k identifikaci jedince. Neanonymizované fotografie budou uloženy v zaheslovaném počítači řešitele a budou bezprostředně smazány. Publikovány budou pouze anonymizované fotografie.

Video: V rámci bakalářské práce mohou být pořizovány videozáznamy pacienta. V případě publikování videozáznamů budou použity pouze anonymizované videozáznamy. Neanonymizované videozáznamy budou bezpečně uloženy v zaheslovaném počítači, přístup k nim bude mít pouze hlavní řešitel a budou do jednoho dne po ukončení práce s pacientem smazány. Videozáznam nebude nikdy publikován. Při pořizování videí budu dbát na to, aby na videa nebyly natáčeny osoby, které nejsou součástí výzkumu

V maximální možné míře zajistím, aby získaná data nebyla zneužita.

Text informovaného souhlasu (IS): příložen

Povinností všech účastníků výzkumu na straně řešitele je chránit život, zdraví, důstojnost, integritu, právo na sebeurčení, soukromí a osobní data zkoumaných subjektů, a podniknout k tomu veškerá preventivní opatření. Odpovědnost za ochranu zkoumaných subjektů leží vždy na účastnících výzkumu na straně řešitele, nikdy na zkoumaných, byť dali svůj souhlas k účasti na výzkumu. Všichni účastníci výzkumu na straně řešitele musí brát v potaz etické, právní a regulační normy a standardy výzkumu na lidských subjektech, které platí v České republice, stejně jako ty, jež platí mezinárodně.

Potvrzuji, že tento popis projektu odpovídá návrhu realizace projektu a že při jakékoli změně projektu, zejména použitých metod, zašlu Etické komisi UK FTVS revidovanou žádost.

V Praze dne: 25.1.2021

Podpis předkladatele:

Vyjádření Etické komise UK FTVS

Složení komise: **Předsedkyně:** doc. PhDr. Irena Parry Martínková, Ph.D.

Členové: prof. MUDr. Jan Heller, CSc.
prof. PhDr. Pavel Slepíčka, DrSc.
PhDr. Pavel Hráský, Ph.D.

Mgr. Eva Prokešová, Ph.D.
Mgr. Tomáš Ruda, Ph.D.
MUDr. Simona Majorová

Projekt práce byl schválen Etickou komisí UK FTVS pod jednacím číslem: 083/2021

dne: 25.1.2021

Etická komise UK FTVS zhodnotila předložený projekt a **neshledala rozpory** s platnými zásadami, předpisy a mezinárodními směrnici pro provádění výzkumu zahrnujícího lidské účastníky.

Řešitel projektu splnil podmínky nutné k získání souhlasu Etické komise UK FTVS.

Fakulta tělesné výchovy a sportu
Josef Martího 31, 162 52, Praha 6

razítko UK FTVS

podpis předsedkyně EK UK FTVS

Příloha 2 – Informovaný souhlas

UNIVERZITA KARLOVA
FAKULTA TĚLESNÉ VÝCHOVY A SPORTU
Josef Martího 31, 162 52 Praha 6-Vešelavín

INFORMOVANÝ SOUHLAS

Vážená paní, vážený pane,

v souladu se Všeobecnou deklarací lidských práv, nařízením Evropské Unie č. 2016/679 a zákonem č. 110/2019 Sb. – o zpracování osobních údajů, Helsinskou deklarací, přijatou 18. Světovým zdravotnickým shromážděním v roce 1964 ve znění pozdějších změn (Fortaleza, Brazílie, 2013) a dalšími obecně závaznými právními předpisy Vás žádám o souhlas s prezentováním a uveřejněním výsledků vyšetření a průběhu terapie prováděné v rámci praxe ve FN Motol, kde Vás příslušně kvalifikovaná osoba seznámila s Vaším vyšetřením a následnou terapií. Výsledky Vašeho vyšetření a průběh Vaší terapie bude publikován v rámci bakalářské práce na UK FTVS, s názvem *Kazuistika fyzioterapeutické péče o pacienta s diagnózou paréza nervus facialis*.

Cílem této bakalářské práce je zpracování teoretických podkladů vztahujících se k dané problematice a zaznamenání terapeutických sezení, včetně vstupního a výstupního kineziologického rozboru, kdy na základě jejich závěrů budu hodnotit efekt terapií.

Získané údaje, fotodokumentace, průběh a výsledky terapie budou uveřejněny v bakalářské práci v anonymizované podobě. Osobní data nebudou uvedena a budou uchována v anonymní podobě. V maximální možné míře zabezpečím, aby získaná data nebyla zneužita.

Jméno a příjmení řešitele: Petra Harasimová

Podpis:.....

Jméno a příjmení osoby, která provedla poučení:

Podpis:.....

Prohlašuji a svým níže uvedeným vlastnoručním podpisem potvrzuji, že dobrovolně souhlasím s prezentováním a uveřejněním výsledků vyšetření a průběhu terapie ve výše uvedené bakalářské práci, a že mi osoba, která provedla poučení, osobně vše podrobně vysvětlila, a že jsem měl(a) možnost si řádně a v dostatečném čase zvážit všechny relevantní informace, zeptat se na vše podstatné a že jsem dostal(a) jasné a srozumitelné odpovědi na své dotazy. Byl(a) jsem poučen(a) o právu odmítnout prezentování a uveřejnění výsledků vyšetření a průběhu terapie v bakalářské práci nebo svůj souhlas kdykoli odvolat bez represí, a to písemně zasláním Etické komisi UK FTVS, která bude následně informovat řešitele.

Místo, datum: Praha, 3.2. 2021

Jméno a příjmení pacienta Podpis pacienta:

Příloha 3 – Seznam tabulek

Tabulka 1: Vstupní antropometrické vyšetření pohyblivosti páteře **Chyba! Záložka není definována.**

Tabulka 2: Vstupní goniometrické vyšetření krční páteře **Chyba! Záložka není definována.**

Tabulka 3: Vstupní goniometrické vyšetření pravého ramenního kloubu..... **Chyba! Záložka není definována.**

Tabulka 4: Vstupní goniometrické vyšetření levého ramenního kloubu **Chyba! Záložka není definována.**

Tabulka 5: Vstupní vyšetření hypermobility dle Jandy **Chyba! Záložka není definována.**

Tabulka 6: Vstupní vyšetření zkrácených svalů dle Jandy **Chyba! Záložka není definována.**

Tabulka 7: Vstupní vyšetření svalového testu žvýkacích svalů dle Jandy **Chyba! Záložka není definována.**

Tabulka 8: Vstupní vyšetření svalového testu mimických svalů dle Jandy **Chyba! Záložka není definována.**

Tabulka 9: Vstupní vyšetření svalového testu vybraných kosterních svalů dle Jandy **Chyba! Záložka není definována.**

Tabulka 10: Vstupní vyšetření šlachookosticových reflexů dle Véleho na HKK . **Chyba! Záložka není definována.**

Tabulka 11: Vstupní vyšetření pyramidových jevů HKK **Chyba! Záložka není definována.**

Tabulka 12: Výstupní antropometrické vyšetření pohyblivosti páteře **Chyba! Záložka není definována.**

Tabulka 13: Výstupní goniometrické vyšetření krční páteře **Chyba! Záložka není definována.**

Tabulka 14: Výstupní goniometrické vyšetření pravého ramenního kloubu..... **Chyba! Záložka není definována.**

Tabulka 15: Výstupní goniometrické vyšetření levého ramenního kloubu **Chyba!**
Záložka není definována.

Tabulka 16: Výstupní vyšetření hypermobility dle Jandy **Chyba!** **Záložka** **není**
definována.

Tabulka 17: Výstupní vyšetření zkrácených svalů dle Jandy **Chyba!** **Záložka** **není**
definována.

Tabulka 18: Výstupní vyšetření svalového testu žvýkacích svalů dle Jandy **Chyba!**
Záložka není definována.

Tabulka 19: Výstupní vyšetření svalového testu mimických svalů dle Jandy **Chyba!**
Záložka není definována.

Tabulka 20: Výstupní vyšetření svalového testu vybraných kosterních svalů dle Jandy
..... **Chyba! Záložka není definována.**

Tabulka 21: Výstupní vyšetření šlachookosticových reflexů dle Véleho na HKK **Chyba!**
Záložka není definována.

Tabulka 22: Výstupní vyšetření pyramidových jevů HKK **Chyba!** **Záložka** **není**
definována.

Tabulka 23: Vývoj svalové síly (ve stupních dle Jandy) mimických svalů v průběhu
terapie..... **Chyba! Záložka není definována.**

Příloha 4 – Seznam obrázků

Obrázek 1: House-Brackmannova škála, Kraus, 2012, upraveno VI

Obrázek 2: Anatomický popis mozkového kmene a jádra n. VII, Medizin kompakt ...VII

Obrázek 3: Schéma průběhu faciálního nervu a jeho větví, Lena Lyons, 2013 VIII

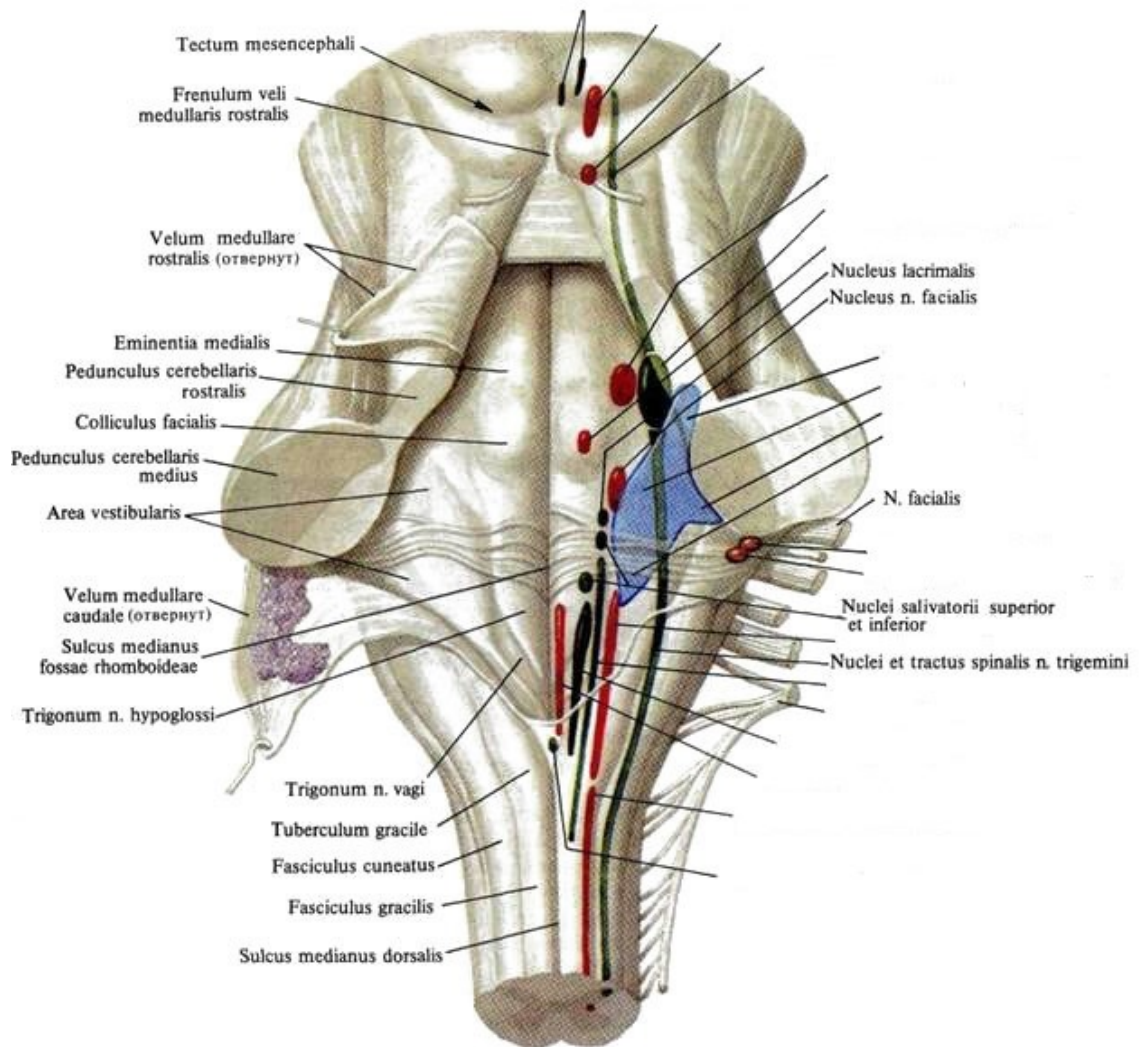
Obrázek 4: Mimické svaly obličeje, Robinson J.K, 2014 IX

Obrázek 5: Pacientka s Bellovou obrnou; A – v klidovém stavu; B – pokus o úsměv; C –
zavření očí, pravostranný lagofthalmus; D – pokus o překvapený výraz; Reich, 2017, s.
452, upraveno..... IX

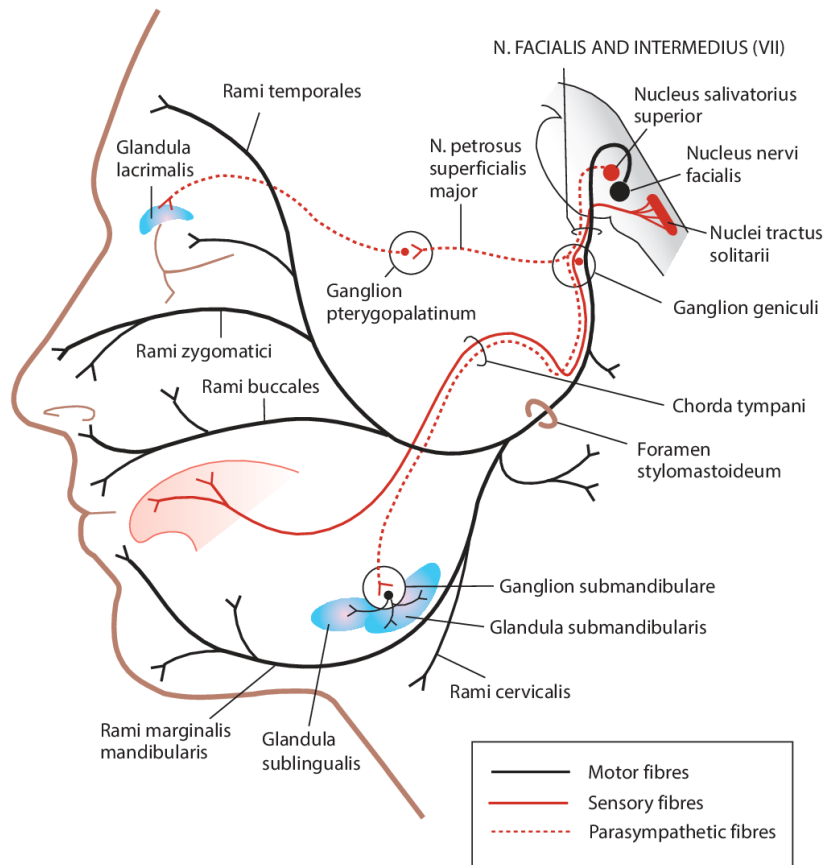
Příloha 5 – Obrázky

stupeň	rozsahy pohybu, popis funkce
I – normální	normální funkce všech oblastí
II – mírná dysfunkce	mírné snížení svalové síly při pečlivém pozorování; velmi mírné <u>synkinezy</u> v klidu: normální symetrie a tonus pohyb: čelo – mírná změna nebo normální oko – zcela zavře s minimálním úsilím ústa – minimální asymetrie
III – střední dysfunkce	asymetrie patrná, ale nevyvolávající rozdíl mezi oběma stranami; patrné, ale ne těžké <u>synkinezy</u> , kontrakтуры, <u>hemispazmy</u> v klidu: normální symetrie a tonus pohyb: čelo – mírné nebo střední postižení oko – zcela zavře s úsilím ústa – mírné oslabení
IV – středně těžká dysfunkce	zřejmé snížení svalové síly a asymetrie v klidu: normální symetrie a tonus pohyb: čelo – bez pohybu oko – zcela nezavře ústa – asymetrie při maximálním úsilí
V – těžká dysfunkce	jen sotva zjistitelný pohyb v klidu: asymetrie pohyb: čelo – bez pohybu oko – zcela nezavře ústa – minimální pohyb
VI – totální plegie	bez pohybu

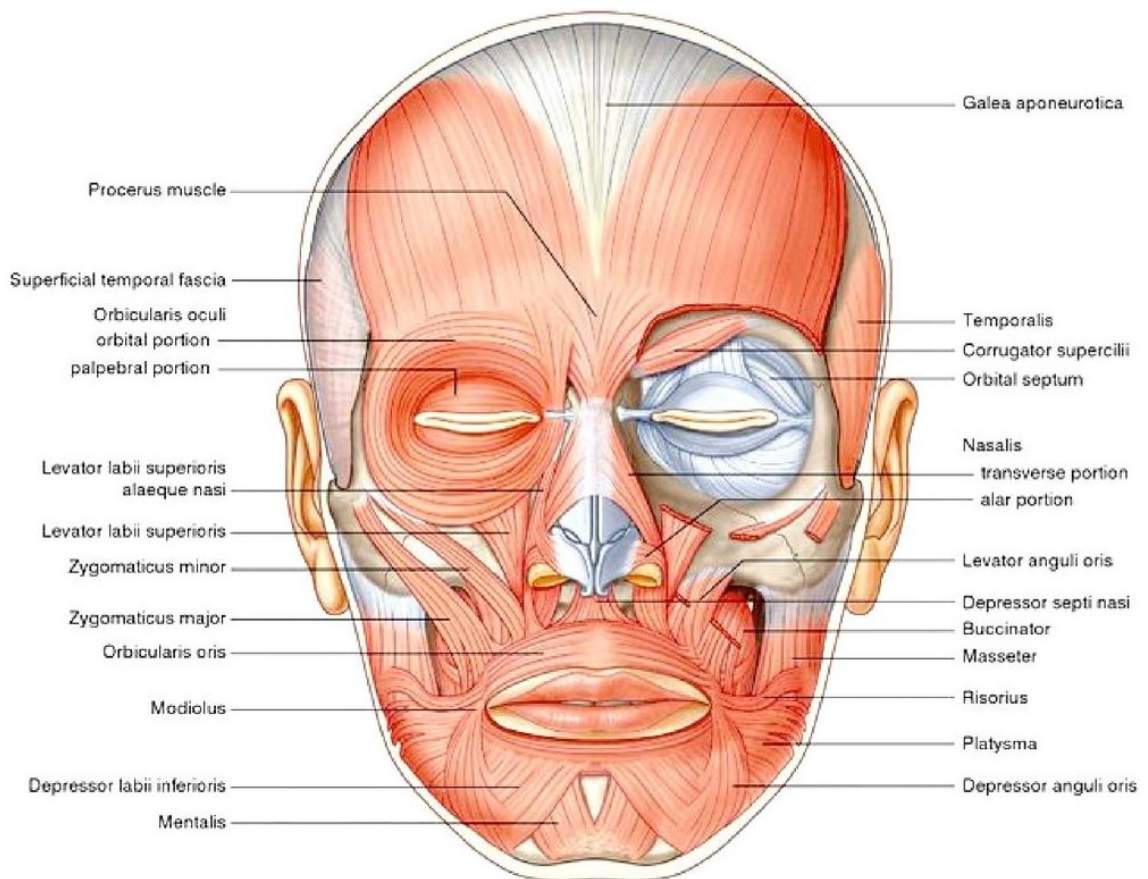
Obrázek 1: House-Brackmannova škála, Kraus, 2012, upraveno



Obrázek 2: Anatomický popis mozkového kmene a jádra n. VII, Medizin kompakt



Obrázek 3: Schéma průběhu faciálního nervu a jeho větví, Lena Lyons, 2013



Obrázek 4: Mimické svaly obličeje, Robinson J.K, 2014



Obrázek 5: Pacientka s Bellovou obrnou; A – v klidovém stavu; B – pokus o úsměv; C – zavření očí, pravostranný lagofthalmus; D – pokus o překvapený výraz; Reich, 2017, u praveno