

9. Seznam příloh

Příloha č. 1 – Souhlas Etické komise

Příloha č. 2 – Informovaný souhlas

Příloha č. 3 – Seznam obrázků

Příloha č. 4 – Seznam grafů

Příloha č. 5 – Seznam tabulek

Příloha č. 6 – Výstup reakčního systému Vienna Test System

Příloha č. 7 – Tabulky výsledků jednotlivých reakčních testů

Žádost o vyjádření Etické komise UK FTVS

k projektu výzkumné, kvalifikační či seminární práce zahrnující lidské účastníky

Název projektu: Porovnání reakční rychlosti u dětí s diagnózou ADHD a běžnou populací stejného věku

Forma projektu: výzkumná práce - diplomová práce

Období realizace: říjen 2020 – prosinec 2020

Výzkum bude realizován v souladu s platnými epidemiologickými opatřeními Ministerstva zdravotnictví ČR.

Předkladatel: Bc. Vojtěch Kovařovic

Hlavní řešitel: Bc. Vojtěch Kovařovic

Místo výzkumu (pracoviště): Středisko ROSA, z.s. Římská 2846, Kladno – Rozdělov, 272 04

Vedoucí práce (v případě studentské práce): PhDr. Tereza Nováková, PhD.

Popis projektu: Diplomová práce si klade za cíl porovnat reakční schopnosti dětí s dg. ADHD a běžnou populací a zjistit validní data ozřejmující tento rozdíl. Reakční rychlost bude testována pomocí světově uznávaného testovacího software Vienna Test System od rakouské firmy Schuhfried, která je největším a nejuznávanějším tvůrcem psychodiagnostických testů na světě. Účastníci budou konat standardizovaný test reakční rychlosti, v rámci balíčku testů psychomotorických schopností. Test se bude konat na PC, pomocí hardwarové desky Vienna Test System, která je v majetku FTVS UK. Tento hardware je schopen sebrat data přesně seřadit a exportovat je do jiných programů pro zpracování statistických dat. Data sebraná z testu budou statisticky zpracována v programu MS Excel 2016.

Charakteristika účastníků výzkumu: 40 účastníků ve věkovém rozmezí 6-15 let, z toho 20 probandů s ADHD a 20 probandů z běžné populace. Probandy, vhodné pro tuto diplomovou práci bude vybírat klinická psycholožka Mgr. Hana Fechtnerová. Testování se nezúčastní osoby s akutním (zejména s infekčním) onemocněním či v úrazu a v rekonvalescenci po onemocnění či úrazu.

Zajištění bezpečnosti: Všechny použité metody jsou neinvazivní. Rizika prováděného výzkumu nebudou vyšší, než běžně očekávaná rizika v rámci tohoto typu výzkumu. Budou zajištěny adekvátní podmínky prostředí a adekvátní příprava účastníků výzkumu. V místě testování bude v průběhu celého testu přítomna klinická psycholožka a ředitelka Střediska ROSA, Mgr. Hana Fechtnerová

Etické aspekty výzkumu: Výzkum zahrnuje vulnerabilní skupinu nezletilých osob, protože cílem DP je prokázat, jestli diagnóza ADHD nějak ovlivňuje reakční rychlost. Tato DP má za cíl zjistit, zdali pacient (v tomto případě dítě s ADHD) může být v případě adekvátní instruktáže i poměrně náročného testu srovnatelně, méně, či více úspěšný, než běžná populace.

Potenciální střet zájmů: Prohlašuji, že nejsem v rámci tohoto výzkumu v potenciálním nebo skutečném střetu zájmů – nejsem v pracovněprávním vztahu k organizaci/jednotlivci, jejíž/jehož data jsou předmětem zkoumání, ani v situaci, kdy mi rodiče píšou publikaci/článek či jsou veřejně známými zastánci vědeckého postoje/názoru/metody v dané problematice. Nemám žádný pracovní ani osobní vztah ke středisku ROSA, kde bude výzkum realizován, toto pracoviště jsem zvolil z důvodu vyhovujícího prostředí pro testování a odpovídajícímu množství probandů, který splňuje kritéria pro vstup do testovací skupiny. Z mé strany neexistuje žádná skutečnost, která by mohla ovlivnit objektivitu/integritu tohoto výzkumu. Jedná se o čistě vědeckou práci, já ani žádný z tanečních souborů nemáme soukromý zájem na výsledku výzkumu, výzkum nevede k mému osobnímu prospěchu, ani k prospěchu žádného z účastníků výzkumu.

Ochrana osobních dat: Data budou shromažďována a zpracovávána v souladu s pravidly vymezenými nařízením Evropské Unie č. 2016/679 a zákonem č. 110/2019 Sb. – o zpracování osobních údajů. Budou získávány následující osobní údaje: věk, pohlaví a výsledky výše uvedených testů, které budou bezpečně uchovány na heslem zajištěném počítači v uzamčeném prostoru, přístup k nim bude mít hlavní řešitel. Osoby budou evidovány pod přiřazeným pořadovým číslem.

Uvědomuji si, že text je anonymizován, neobsahuje-li jakékoli informace, které jednotlivě či ve svém souhrnu mohou vést k identifikaci konkrétní osoby - budu dbát na to, aby jednotlivé osoby nebyly rozpoznatelné v textu práce. Osobní data, která by vedla k identifikaci účastníků výzkumu, budou bezprostředně do 1 dne po testování anonymizována.

Získaná data budou zpracovávána, bezpečně uchována a publikována v anonymní podobě v diplomové práci, případně v odborných časopisech, monografiích a prezentována na konferencích, případně budou využita při další výzkumné práci na UK FTVS.

Požádání fotografií/videj/audiu nahrávek účastníků: Během výzkumu nebudou pořizovány žádné fotografie, audionahrávky ani videozáznamy.

V maximální možné míře zajistím, aby získaná data nebyla zneužita.

Text informovaného souhlasu (IS): přiložen

Povinností všech účastníků výzkumu na straně řešitele je chránit život, zdraví, důstojnost, integritu, právo na sebeurčení, soukromí a osobní data zkoumaných subjektů, a podniknout k tomu veškerá preventivní opatření. Odpovědnost za ochranu zkoumaných subjektů leží vždy na účastnících výzkumu na straně řešitele, nikdy na zkoumaných, byť dali svůj souhlas k účasti na výzkumu.

UNIVERZITA KARLOVA
FAKULTA TĚLESNÉ VÝCHOVY A SPORTU
Josef Martího 31, 162 52 Praha 6-Vešleslavín

Všichni účastníci výzkumu na straně řešitele musí brát v potaz etické, právní a regulační normy a standardy výzkumu na lidských subjektech, které platí v České republice, stejně jako ty, jež platí mezinárodně. Potvrzují, že tento popis projektu odpovídá návrhu realizace projektu a že při jakékoli změně projektu, zejména použitých metod, zašlu Etické komisi UK FTVS revidovanou žádost.

V Praze dne: 12. 10. 2020

Podpis předkladatele:



Datum a podpis odpovědného pracovníka z místa výzkumu

Vyjádření Etické komise UK FTVS

Složení komise: **Předsedkyně:** doc. PhDr. Irena Parry Martínková, Ph.D.

Členové: prof. MUDr. Jan Heller, CSc.

prof. PhDr. Pavel Slepíčka, DrSc.

PhDr. Pavel Hráský, Ph.D.

Mgr. Eva Prokešová, Ph.D.

Mgr. Tomáš Ruda, Ph.D.

MUDr. Simona Majorová

Projekt práce byl schválen Etickou komisí UK FTVS pod jednacím číslem:

dne:

194/2020

19. 10. 2020

Etická komise UK FTVS zhodnotila předložený projekt a neshledala rozpory s platnými zásadami, předpisy a mezinárodními směricemi pro provádění výzkumu zahrnujícího lidské účastníky.

Řešitel projektu splnil podmínky nutné k získání souhlasu Etické komise UK FTVS.

UNIVERZITA KARLOVA
Fakulta tělesné výchovy a sportu
Josef Martího 31, 162 52, Praha 6
razítko UK FTVS
- 20 -


podpis předsedkyně EK UK FTVS

Příloha č. 2

INFORMOVANÝ SOUHLAS

Vážený pane, vážená paní,

v souladu se Všeobecnou deklarací lidských práv, zákonem č. 101/2000 Sb., o ochraně osobních údajů a o změně některých zákonů, ve znění pozdějších předpisů a dalšími obecně závaznými právními předpisy (jakož jsou zejména Helsinská deklarace, přijatá 18. Světovým zdravotnickým shromážděním v roce 1964 ve znění pozdějších změn (Fortaleza, Brazílie, 2013); Zákon o zdravotních službách a podmínkách jejich poskytování (zejména ustanovení § 28 odst. 1 zákona č. 372/2011 Sb.) a Úmluva o lidských právech a biomedicině č. 96/2001, jsou-li aplikovatelné), Vás žádám o souhlas s Vaší účastí/účastí Vašeho syna/dcery (nehodící se vymažte) ve výzkumném projektu na FTVS UK, v rámci diplomové práce s názvem: „Porovnání reakční rychlosti u dětí s diagnózou ADHD a běžnou populací stejného věku“ prováděné na pracovišti: Středisko ROSA, z.s., Římská 2846, Kladno – Rozdělův, 272 04, v rámci diplomové práce řešené v rámci studia na katedře fyzioterapie FTVS UK.

Měření bude probíhat v období: od října 2020 do prosince 2020.

Cílem této diplomové práce je sesbírat validní data ohledně rozdílu reakčních rychlostí mezi dětmi s ADHD a běžnou populací stejného věku.

Všechna měření jsou neinvazivní, testovaná osoba absolvuje test reakční rychlosti na PC, pomocí příslušného validovaného testového softwaru.

Testovaný jedinec usedne k PC před hardwarovou desku speciálně vytvořenou pro účely testování reakční rychlosti. Následně mu bude podrobně vysvětleno, jak bude test probíhat, jak se vlastní úlohy řeší, co je cílem testování a jak dlouho bude test trvat. Testování by mělo včetně instruktáže testu a podpisu IS zákonným zástupcem trvat 15 minut. Budou dodržena hygienická opatření rukou a ovládacího panelu přístroje.

Rizika prováděného výzkumu nebudou vyšší než běžně očekávaná rizika v rámci tohoto typu výzkumu. Budou zajištěny adekvátní podmínky prostředí a adekvátní příprava účastníků výzkumu.

U testování bude po celou dobu přítomna klinická psychologka Mgr. Hana Fechtnerová, ředitelka Střediska ROSA. Testování se nezúčastní osoby s akutním (zejména s infekčním) onemocněním či v úrazu a v rekonvalescenci po onemocnění či úrazu.

Účast Vašeho dítěte v projektu je dobrovolná a nebude finančně ohodnocená.

S celkovými výsledky a závěry výzkumného projektu se můžete seznámit v diplomové práci v studentském informačním systému (SIS), v nebo na e-mail adrese: volmer@seznam.cz

Ochrana osobních dat: Data budou shromažďována a zpracovávána v souladu s pravidly vymezenými nařízením Evropské Unie č. 2016/679 a zákonem č. 110/2019 Sb. – o zpracování osobních údajů. Budou získávány následující osobní údaje věk a výsledky výše uvedených testů, které budou bezpečně uchovány na heslem zajištěném počítači v uzamčeném prostoru, přístup k nim bude mít hlavní řešitel. Osoby budou evidovány pod přiřazeným pořadovým číslem.

Uvědomuji si, že text je anonymizován, neobsahuje-li jakékoli informace, které jednotlivě či ve svém souhrnu mohou vést k identifikaci konkrétní osoby - budu dbát na to, aby jednotlivé osoby nebyly rozpoznatelné v textu práce. Osobní data, která by vedla k identifikaci účastníků výzkumu, budou bezprostředně do 1 dne po testování anonymizována.

Získaná data budou zpracovávána, bezpečně uchována a publikována v anonymní podobě v diplomové práci, případně v odborných časopisech, monografiích a prezentována na konferencích, případně budou využita při další výzkumné práci na UK FTVS.

Pořizování fotografií/videí/audio nahrávek účastníků: Během výzkumu nebudou pořizovány žádné fotografie, audionahrávky ani videozáznam.

V maximální možné míře zajistím, aby získaná data nebyla zneužita.

Jméno a příjmení předkladatele a hlavního řešitele: Bc. Vojtěch Kovařovic

Jméno a příjmení osoby, která provedla poučení: Bc. Vojtěch Kovařovic

Podpis:.....

Prohlašuji a svým níže uvedeným vlastnoručním podpisem potvrzuji, že dobrovolně souhlasím s účastí ve výše uvedeném projektu a že jsem měl(a) možnost si řádně a v dostatečném čase zvážit všechny relevantní informace o výzkumu, zeptat se na vše podstatné týkající se účasti mého dítěte ve výzkumu a že jsem dostal(a) jasné a srozumitelné odpovědi na své dotazy. Byl(a) jsem poučen(a) o právu odmítnout účast ve výzkumném projektu nebo svůj souhlas kdykoli odvolat bez represí, a to písemně Etické komisi UK FTVS, která bude následně informovat předkladatele projektu.

Místo, datum

Jméno a příjmení účastníka Podpis:

Jméno a příjmení zákonného zástupce

Vztah zákonného zástupce k účastníkovi Podpis:

Příloha č. 3

Seznam obrázků

Obrázek 1- Zobrazení motorických center a kortikospinálního traktu (Hill et al., 2019).....	6
Obrázek 2- Motor end plate (Frankhauser, 1992)	8
Obrázek 3- Jensen box (Doebler, 2015).....	12
Obrázek 4- Statistické řazení (Dodonova, 2011)	14
Obrázek 5- Klasifikace nemocí MKN-10 (ÚZIS ČR, 2020).....	17
Obrázek 6- Diagnostika ADHD podle DSM - IV (Příhodová 2011).....	18
Obrázek 7- FMRI mozku ADHD (Rubia et al., 2014).....	24
Obrázek 8- Flow, (Csíkszentmihályi, 1997).....	28

Příloha č. 4

Seznam grafů

Graf1- ADHD1	42
Graf 2- ADHD 2	43
Graf 3- ADHD 3	43
Graf 4- ADHD 4	44
Graf 5- ADHD 5	44
Graf 6 - Kontrolní skupina 1	45
Graf 7- Kontrolní skupina 2	46
Graf 8- Kontrolní skupina 3	46
Graf 9- Kontrolní skupina 4	47
Graf 10- Kontrolní skupina 5	47
Graf 11- Testovací skupina - Průměr	48
Graf 12- Kontrolní skupina - Průměr.....	48
Graf 13- Boxplot množiny pokusů RT a MT.....	50

Příloha č. 5

Seznam tabulek

Tabulka 1- Charakteristika souboru viz příloha č. 5.....	40
Tabulka 2- Souhrnná průměrná data s ADHD.....	40
Tabulka 3- Souhrnná průměrná data běžná populace	41
Tabulka 4- Data bez použití funkce MICE	49
Tabulka 5- Data po použití funkce MICE.....	49
Tabulka 6- Směrodatné odchylky.....	49
Tabulka 7- Legenda k Boxplot grafu	50

Příloha č. 6

11;1 let		Stupeň vzdělání 1
RT Reakční test	Forma testu S1 Jednoduchá reakce žlutá	
Datum 15.04.2021	Začátek testu 14:04	Trvání 5 Min.
Jazyk zadávání testu Česky		

Výsledky testů

Reprezentativní vzorek

Proměnná testu	Hrubá hodnota	PR	T
HLAVNÍ PROMĚNNÁ (PROMĚNNÉ)			
Reakční rychlost	276	61 (46-76)	53 (49-57)
Motorické tempo	133	66 (54-76)	54 (51-57)
VEDLEJŠÍ PROMĚNNÁ (PROMĚNNÉ)			
Míra rozptylu reakční rychlosti	33	58 (42-73)	52 (48-56)
Míra rozptylu motorické rychlosti	22	55 (42-66)	51 (48-54)
DOPLŇKOVÉ INFORMACE			
Počet správných reakcí	26		
Počet zmeškaných reakcí	0		
Počet neúplných reakcí	2		
🕒 Doba zpracování 0:02:25 ¹			

Poznámka(y): Procentuální hodnocení (PR) a Hodnota T (T) vyplývají ze srovnání s kalibrovaným vzorkem 'Reprezentativní vzorek'. Intervaly spolehlivosti uvedené v závorkách za příslušnými standardními hodnotami mají 5% -ní pravděpodobnost chyby.

¹Doba zpracování v hodinách: minutách: sekundách

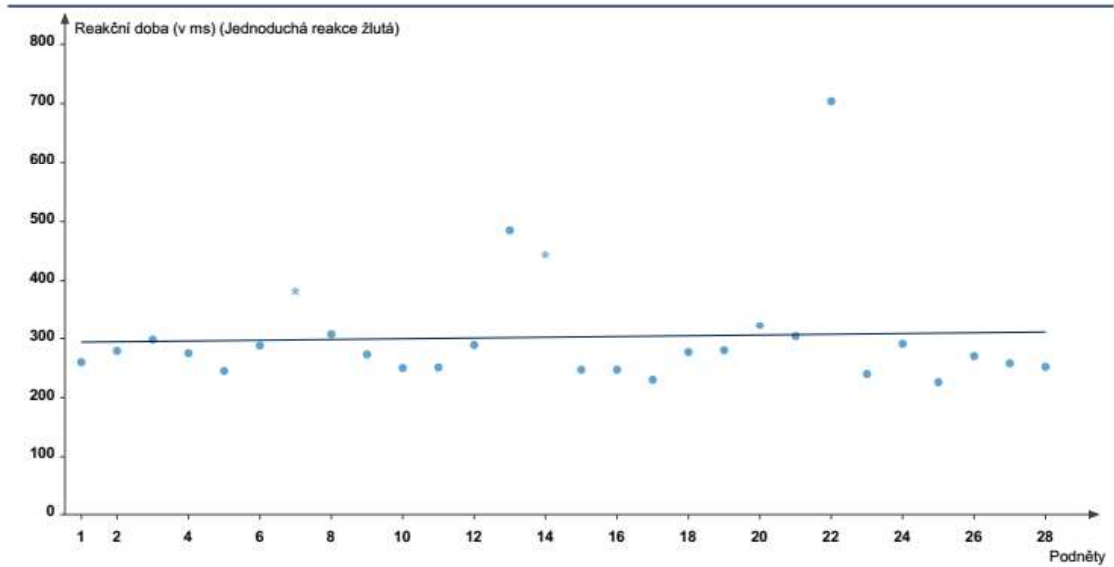
Profil

Reprezentativní vzorek

PR	0	16	25	50	75	84	100
Reakční rychlost				61			
Motorické tempo				66			
	podprůměr		průměr		nadprůměr		

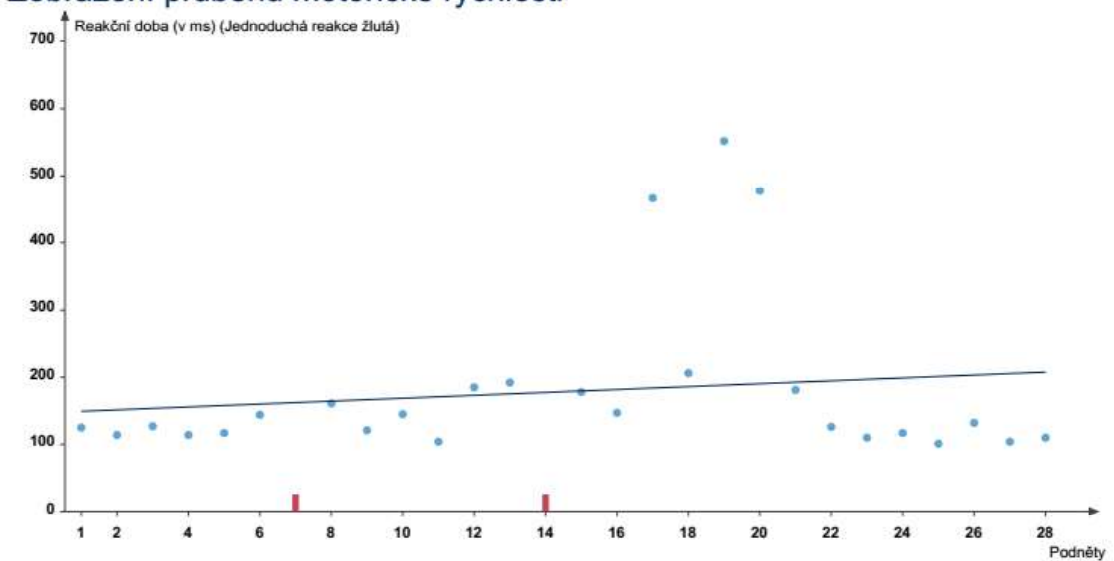
Poznámka(y): Zvýrazněná oblast představuje běžné průměrné oblasti normované škály.

Zobrazení průběhu reakční rychlosti



Poznámka(y):
 ● = reakční doba
 ■ = zmeškané reakce
 ▲ = chybný alarm
 * = neúplná reakce
 — = regresní přímka

Zobrazení průběhu motorické rychlosti



Poznámka(y):
 ● = motorický čas
 ■ = zmeškané reakce
 ▲ = chybný alarm
 — = regresní přímka

Testový protokol

Č.	Stimulus	EV	RT (ms)	MT (ms)
1	žlutá	+	260	125
2	žlutá	+	279	114
3	žlutá	+	298	127
4	žlutá	+	275	114
5	žlutá	+	245	117
6	žlutá	+	288	144
7	žlutá	O	377	
8	žlutá	+	307	161
9	žlutá	+	273	121
10	žlutá	+	250	145
11	žlutá	+	251	104
12	žlutá	+	289	185
13	žlutá	+	485	192
14	žlutá	O	437	
15	žlutá	+	247	178
16	žlutá	+	247	147
17	žlutá	+	230	466
18	žlutá	+	277	206
19	žlutá	+	280	552
20	žlutá	+	323	477
21	žlutá	+	304	181
22	žlutá	+	704	126
23	žlutá	+	240	110
24	žlutá	+	291	117
25	žlutá	+	226	101
26	žlutá	+	270	132
27	žlutá	+	258	104
28	žlutá	+	252	110

Poznámka(y):

Záznamy v políčkách znamenají postupně:

Stimulus = Druh podnětu

EV = ohodnocení reakce: += *správná reakce*, - = *chybná reakce*, O = *neúplná reakce*, prázdné pole = *žádná reakce*

RT = reakční doba v milisekundách, žádná reakční doba = podnět nebyl zodpovězen

MT = motorická doba v milisekundách, žádná reakční doba = podnět nebyl zodpovězen

—: Podnět nebyl zadán.

Příloha č. 7

Testovací (ADHD) 1, RT=Reakční čas (ms); MT= Motorický čas (ms)

Jméno	CHYBY	POHLAVÍ	VĚK
P.Z	1/28	Ž	8,5
RT 1	316	MT 1	132
RT 2	302	MT 2	119
RT 3	297	MT 3	160
RT 4	340	MT 4	150
RT 5	358	MT 5	150
RT 6	542	MT 6	161
RT 7	328	MT 7	135
RT 8	307	MT 8	175
RT 9	290	MT 9	163
RT 10	366	MT 10	182
RT 11	405	MT 11	180
RT 12	296	MT 12	184
RT 13	305	MT 13	174
RT 14	360	MT 14	173
RT 15	361	MT 15	192
RT 16	338	MT 16	183
RT 17	289	MT 17	157
RT 18	266	MT 18	162
RT 19	410	MT 19	180
RT 20	360	MT 20	182
RT 21	299	MT 21	180
RT 22	341	MT 22	184
RT 23	295	MT 23	186
RT 24	435	MT 24	213
RT 25	366	MT 25	185
RT 26	294	MT 26	145
RT 27	377	MT 27	186
RT 28	252	MT 28	110

Testovací (ADHD) 2, RT=Reakční čas (ms); MT= Motorický čas (ms)

Jméno	CHYBY	POHLAVÍ	VĚK
V.P.	3/28	M	6,1
RT 1	599	MT 1	146
RT 2	515	MT 2	128
RT 3	816	MT 3	
RT 4	554	MT 4	148
RT 5	654	MT 5	140
RT 6	570	MT 6	131
RT 7	475	MT 7	196
RT 8	595	MT 8	124
RT 9	496	MT 9	122
RT 10	593	MT 10	126
RT 11	468	MT 11	109
RT 12	519	MT 12	151
RT 13	769	MT 13	138
RT 14	506	MT 14	148
RT 15	783	MT 15	141
RT 16	619	MT 16	111
RT 17	639	MT 17	142
RT 18	704	MT 18	122
RT 19	624	MT 19	128
RT 20	548	MT 20	178
RT 21	704	MT 21	172
RT 22	636	MT 22	139
RT 23	653	MT 23	184
RT 24	450	MT 24	179
RT 25	597	MT 25	202
RT 26	459	MT 26	218
RT 27	551	MT 27	162
RT 28	550	MT 28	121

Testovací (ADHD) 3, RT=Reakční čas (ms); MT= Motorický čas (ms)

Jméno	CHYBY	POHLAVÍ	VĚK
V.J.	0/28	M	10,4
RT 1	362	MT 1	150
RT 2	269	MT 2	169
RT 3	260	MT 3	167
RT 4	264	MT 4	259
RT 5	288	MT 5	184
RT 6	281	MT 6	204
RT 7	335	MT 7	135
RT 8	284	MT 8	196
RT 9	293	MT 9	138
RT 10	307	MT 10	157
RT 11	320	MT 11	120
RT 12	257	MT 12	141
RT 13	292	MT 13	174
RT 14	291	MT 14	176
RT 15	400	MT 15	148
RT 16	308	MT 16	441
RT 17	259	MT 17	146
RT 18	334	MT 18	190
RT 19	285	MT 19	119
RT 20	280	MT 20	148
RT 21	268	MT 21	144
RT 22	247	MT 22	454
RT 23	423	MT 23	353
RT 24	270	MT 24	194
RT 25	700	MT 25	153
RT 26	286	MT 26	369
RT 27	413	MT 27	141
RT 28	315	MT 28	216

Testovací (ADHD) 4, RT=Reakční čas (ms); MT= Motorický čas (ms)

Jméno	CHYBY	POHLAVÍ	VĚK
B.D.	0/28	Ž	9,6
RT 1	772	MT 1	
RT 2	510	MT 2	296
RT 3	386	MT 3	347
RT 4	603	MT 4	
RT 5	434	MT 5	232
RT 6	352	MT 6	328
RT 7	461	MT 7	229
RT 8	330	MT 8	256
RT 9	378	MT 9	303
RT 10	390	MT 10	225
RT 11	506	MT 11	317
RT 12	543	MT 12	281
RT 13	388	MT 13	248
RT 14	557	MT 14	234
RT 15	417	MT 15	372
RT 16	419	MT 16	289
RT 17	365	MT 17	323
RT 18	500	MT 18	308
RT 19	428	MT 19	454
RT 20	550	MT 20	255
RT 21	434	MT 21	325
RT 22	334	MT 22	331
RT 23	573	MT 23	284
RT 24	508	MT 24	272
RT 25	445	MT 25	259
RT 26	370	MT 26	300
RT 27	375	MT 27	308
RT 28	508	MT 28	333

Testovací (ADHD) 5, RT=Reakční čas (ms); MT= Motorický čas (ms)

Jméno	CHYBY	POHLAVÍ	VĚK
S.M.	0/28	M	11,3
RT 1	250	MT 1	250
RT 2	287	MT 2	287
RT 3	282	MT 3	282
RT 4	248	MT 4	248
RT 5	230	MT 5	230
RT 6	323	MT 6	323
RT 7	301	MT 7	301
RT 8	302	MT 8	302
RT 9	379	MT 9	379
RT 10	457	MT 10	457
RT 11	379	MT 11	379
RT 12	389	MT 12	389
RT 13	281	MT 13	281
RT 14	299	MT 14	299
RT 15	265	MT 15	265
RT 16	468	MT 16	468
RT 17	277	MT 17	277
RT 18	279	MT 18	279
RT 19	282	MT 19	282
RT 20	324	MT 20	324
RT 21	309	MT 21	309
RT 22	212	MT 22	212
RT 23	398	MT 23	398
RT 24	412	MT 24	412
RT 25	308	MT 25	308
RT 26	442	MT 26	442
RT 27	280	MT 27	280
RT 28	371	MT 28	371

Testovací (ADHD) 6, RT=Reakční čas (ms); MT= Motorický čas (ms)

Jméno	CHYBY	POHLAVÍ	VĚK
M.H.	1/28	M	9,1
RT 1	341	MT 1	117
RT 2	333	MT 2	137
RT 3	393	MT 3	133
RT 4	417	MT 4	161
RT 5	491	MT 5	121
RT 6	361	MT 6	107
RT 7	307	MT 7	85
RT 8	287	MT 8	94
RT 9	349	MT 9	101
RT 10	383	MT 10	76
RT 11	365	MT 11	123
RT 12	380	MT 12	163
RT 13	297	MT 13	100
RT 14	385	MT 14	157
RT 15	359	MT 15	95
RT 16	412	MT 16	130
RT 17	363	MT 17	144
RT 18	422	MT 18	138
RT 19	520	MT 19	146
RT 20	352	MT 20	89
RT 21	312	MT 21	76
RT 22	412	MT 22	148
RT 23	360	MT 23	129
RT 24	434	MT 24	180
RT 25	451	MT 25	130
RT 26	357	MT 26	103
RT 27	423	MT 27	109
RT 28	392	MT 28	104

Testovací (ADHD) 7, RT=Reakční čas (ms); MT= Motorický čas (ms)

Jméno	CHYBY	POHLAVÍ	VĚK
B.T.	2/28	Ž	10,3
RT 1	367	MT 1	129
RT 2	246	MT 2	167
RT 3	403	MT 3	199
RT 4	290	MT 4	606
RT 5	319	MT 5	195
RT 6	365	MT 6	182
RT 7	313	MT 7	158
RT 8	295	MT 8	190
RT 9	363	MT 9	201
RT 10	334	MT 10	249
RT 11	393	MT 11	199
RT 12	265	MT 12	226
RT 13	304	MT 13	302
RT 14	335	MT 14	261
RT 15	345	MT 15	190
RT 16	288	MT 16	261
RT 17	570	MT 17	169
RT 18	546	MT 18	180
RT 19	434	MT 19	160
RT 20	521	MT 20	186
RT 21	478	MT 21	165
RT 22	434	MT 22	152
RT 23	556	MT 23	133
RT 24	528	MT 24	142
RT 25	423	MT 25	167
RT 26	409	MT 26	150
RT 27	307	MT 27	219
RT 28	531	MT 28	152

Testovací (ADHD) 8, RT=Reakční čas (ms); MT= Motorický čas (ms)

Jméno	CHYBY	POHLAVÍ	VĚK
S.M.	1/28	M	11
RT 1	397	MT 1	129
RT 2	302	MT 2	103
RT 3	369	MT 3	80
RT 4	390	MT 4	150
RT 5	360	MT 5	77
RT 6	361	MT 6	96
RT 7	330	MT 7	88
RT 8	448	MT 8	153
RT 9	377	MT 9	113
RT 10	337	MT 10	122
RT 11	328	MT 11	131
RT 12	323	MT 12	63
RT 13	543	MT 13	131
RT 14	390	MT 14	121
RT 15	497	MT 15	99
RT 16	345	MT 16	114
RT 17	420	MT 17	119
RT 18	529	MT 18	121
RT 19	358	MT 19	73
RT 20	469	MT 20	124
RT 21	343	MT 21	115
RT 22	343	MT 22	105
RT 23	385	MT 23	130
RT 24	421	MT 24	129
RT 25	398	MT 25	177
RT 26	392	MT 26	110
RT 27	378	MT 27	108
RT 28	424	MT 28	142

Testovací (ADHD) 9, RT=Reakční čas (ms); MT= Motorický čas (ms)

Jméno	CHYBY	POHLAVÍ	VĚK
K.Z.	1/28	M	12,1
RT 1	277	MT 1	94
RT 2	254	MT 2	82
RT 3	297	MT 3	
RT 4	296	MT 4	114
RT 5	295	MT 5	78
RT 6	337	MT 6	100
RT 7	353	MT 7	146
RT 8	322	MT 8	151
RT 9	294	MT 9	125
RT 10	295	MT 10	126
RT 11	300	MT 11	117
RT 12	273	MT 12	113
RT 13	346	MT 13	99
RT 14	329	MT 14	98
RT 15	491	MT 15	128
RT 16	334	MT 16	125
RT 17	308	MT 17	117
RT 18	322	MT 18	59
RT 19	404	MT 19	502
RT 20	265	MT 20	99
RT 21	258	MT 21	82
RT 22	295	MT 22	115
RT 23	317	MT 23	118
RT 24	399	MT 24	99
RT 25	316	MT 25	78
RT 26	291	MT 26	88
RT 27	370	MT 27	117
RT 28	277	MT 28	85

Testovací (ADHD) 10, RT=Reakční čas (ms); MT= Motorický čas (ms)

Jméno	CHYBY	POHLAVÍ	VĚK
Z.A.	1/28	M	10,11
RT 1	304	MT 1	127
RT 2	316	MT 2	141
RT 3	329	MT 3	121
RT 4	406	MT 4	120
RT 5	550	MT 5	
RT 6	404	MT 6	358
RT 7	385	MT 7	147
RT 8	364	MT 8	140
RT 9	440	MT 9	97
RT 10	419	MT 10	92
RT 11	539	MT 11	116
RT 12	400	MT 12	101
RT 13	398	MT 13	95
RT 14	481	MT 14	83
RT 15	512	MT 15	141
RT 16	440	MT 16	83
RT 17	441	MT 17	87
RT 18	396	MT 18	87
RT 19	473	MT 19	99
RT 20	465	MT 20	104
RT 21	408	MT 21	69
RT 22	370	MT 22	88
RT 23	450	MT 23	81
RT 24	398	MT 24	118
RT 25	562	MT 25	400
RT 26	415	MT 26	132
RT 27	407	MT 27	121
RT 28	419	MT 28	153

Testovací (ADHD) 11, RT=Reakční čas (ms); MT= Motorický čas (ms)

Jméno	CHYBY	POHLAVÍ	VĚK
B.D.	0/28	M	6,1
RT 1	328	MT 1	422
RT 2	296	MT 2	318
RT 3	393	MT 3	309
RT 4	366	MT 4	295
RT 5	450	MT 5	326
RT 6	325	MT 6	303
RT 7	354	MT 7	306
RT 8	335	MT 8	345
RT 9	405	MT 9	256
RT 10	348	MT 10	261
RT 11	334	MT 11	222
RT 12	343	MT 12	280
RT 13	318	MT 13	230
RT 14	332	MT 14	330
RT 15	341	MT 15	332
RT 16	432	MT 16	311
RT 17	460	MT 17	268
RT 18	511	MT 18	269
RT 19	344	MT 19	233
RT 20	489	MT 20	202
RT 21	470	MT 21	435
RT 22	386	MT 22	252
RT 23	185	MT 23	180
RT 24	379	MT 24	240
RT 25	455	MT 25	255
RT 26	451	MT 26	201
RT 27	324	MT 27	226
RT 28	348	MT 28	475

Testovací (ADHD) 12, RT=Reakční čas (ms); MT= Motorický čas (ms)

Jméno	CHYBY	POHLAVÍ	VĚK
U.M.	1/28	M	13,1
RT 1	311	MT 1	
RT 2	319	MT 2	139
RT 3	242	MT 3	188
RT 4	283	MT 4	156
RT 5	252	MT 5	106
RT 6	263	MT 6	105
RT 7	292	MT 7	148
RT 8	280	MT 8	157
RT 9	302	MT 9	142
RT 10	211	MT 10	154
RT 11	277	MT 11	145
RT 12	262	MT 12	162
RT 13	231	MT 13	91
RT 14	344	MT 14	118
RT 15	242	MT 15	129
RT 16	306	MT 16	138
RT 17	250	MT 17	117
RT 18	267	MT 18	174
RT 19	266	MT 19	197
RT 20	506	MT 20	263
RT 21	298	MT 21	107
RT 22	254	MT 22	109
RT 23	306	MT 23	117
RT 24	327	MT 24	589
RT 25	260	MT 25	107
RT 26	279	MT 26	105
RT 27	267	MT 27	117
RT 28	255	MT 28	108

Kontrolní 1, RT=Reakční čas (ms); MT= Motorický čas (ms)

Jméno	CHYBY	POHLAVÍ	VĚK
S.P.	4/28	Ž	8,1
RT 1	594	MT 1	118
RT 2	285	MT 2	96
RT 3	382	MT 3	142
RT 4	307	MT 4	69
RT 5	333	MT 5	
RT 6	409	MT 6	130
RT 7	423	MT 7	111
RT 8	356	MT 8	
RT 9	336	MT 9	170
RT 10	324	MT 10	155
RT 11	399	MT 11	
RT 12	518	MT 12	94
RT 13	344	MT 13	162
RT 14	358	MT 14	131
RT 15	380	MT 15	123
RT 16	330	MT 16	104
RT 17	325	MT 17	160
RT 18	346	MT 18	200
RT 19	301	MT 19	88
RT 20	350	MT 20	127
RT 21	298	MT 21	
RT 22	336	MT 22	127
RT 23	289	MT 23	210
RT 24	307	MT 24	130
RT 25	317	MT 25	160
RT 26	330	MT 26	127
RT 27	315	MT 27	189
RT 28	398	MT 28	173

Kontrolní 2, RT=Reakční čas (ms); MT= Motorický čas (ms)

Jméno	CHYBY	POHLAVÍ	VĚK
S.A.	2/28	M	11,1
RT 1	260	MT 1	125
RT 2	279	MT 2	114
RT 3	298	MT 3	127
RT 4	275	MT 4	114
RT 5	245	MT 5	117
RT 6	288	MT 6	144
RT 7	377	MT 7	
RT 8	307	MT 8	161
RT 9	273	MT 9	121
RT 10	250	MT 10	145
RT 11	251	MT 11	104
RT 12	289	MT 12	185
RT 13	485	MT 13	192
RT 14	437	MT 14	
RT 15	247	MT 15	178
RT 16	247	MT 16	147
RT 17	230	MT 17	466
RT 18	277	MT 18	206
RT 19	280	MT 19	552
RT 20	323	MT 20	477
RT 21	304	MT 21	181
RT 22	704	MT 22	126
RT 23	240	MT 23	110
RT 24	291	MT 24	117
RT 25	226	MT 25	101
RT 26	270	MT 26	132
RT 27	258	MT 27	104
RT 28	252	MT 28	110

Kontrolní 3, RT=Reakční čas (ms); MT= Motorický čas (ms)

Jméno	CHYBY	POHLAVÍ	VĚK
P.B.	7/28	Ž	6
RT 1	545	MT 1	124
RT 2	363	MT 2	
RT 3	458	MT 3	112
RT 4	403	MT 4	180
RT 5	535	MT 5	
RT 6	586	MT 6	
RT 7	433	MT 7	
RT 8	351	MT 8	152
RT 9	365	MT 9	
RT 10	494	MT 10	223
RT 11	423	MT 11	
RT 12	906	MT 12	
RT 13	377	MT 13	92
RT 14	725	MT 14	143
RT 15	387	MT 15	177
RT 16	419	MT 16	154
RT 17	506	MT 17	
RT 18		MT 18	
RT 19	395	MT 19	108
RT 20	449	MT 20	166
RT 21	481	MT 21	
RT 22	549	MT 22	216
RT 23	490	MT 23	123
RT 24	400	MT 24	119
RT 25	423	MT 25	115
RT 26	339	MT 26	80
RT 27		MT 27	
RT 28	433	MT 28	135

Kontrolní 4, RT=Reakční čas (ms); MT= Motorický čas (ms)

Jméno	CHYBY	POHLAVÍ	VĚK
T.N.	0/28	M	11,8
RT 1	324	MT 1	140
RT 2	330	MT 2	193
RT 3	287	MT 3	189
RT 4	300	MT 4	168
RT 5	298	MT 5	102
RT 6	325	MT 6	112
RT 7	253	MT 7	160
RT 8	263	MT 8	163
RT 9	305	MT 9	153
RT 10	223	MT 10	162
RT 11	253	MT 11	157
RT 12	280	MT 12	173
RT 13	213	MT 13	102
RT 14	350	MT 14	130
RT 15	280	MT 15	142
RT 16	290	MT 16	147
RT 17	260	MT 17	130
RT 18	280	MT 18	149
RT 19	269	MT 19	198
RT 20	501	MT 20	202
RT 21	287	MT 21	163
RT 22	260	MT 22	193
RT 23	301	MT 23	120
RT 24	330	MT 24	245
RT 25	295	MT 25	123
RT 26	290	MT 26	168
RT 27	270	MT 27	149
RT 28	260	MT 28	113

Kontrolní 5, RT=Reakční čas (ms); MT= Motorický čas (ms)

Jméno	CHYBY	POHLAVÍ	VĚK
S.E.	0/28	M	13
RT 1	315	MT 1	194
RT 2	281	MT 2	190
RT 3	420	MT 3	203
RT 4	320	MT 4	189
RT 5	347	MT 5	184
RT 6	413	MT 6	195
RT 7	440	MT 7	161
RT 8	329	MT 8	196
RT 9	400	MT 9	199
RT 10	304	MT 10	168
RT 11	363	MT 11	183
RT 12	301	MT 12	183
RT 13	287	MT 13	175
RT 14	370	MT 14	170
RT 15	353	MT 15	174
RT 16	450	MT 16	156
RT 17	389	MT 17	160
RT 18	258	MT 18	189
RT 19	311	MT 19	181
RT 20	306	MT 20	204
RT 21	358	MT 21	190
RT 22	303	MT 22	168
RT 23	351	MT 23	187
RT 24	404	MT 24	162
RT 25	330	MT 25	180
RT 26	310	MT 26	193
RT 27	338	MT 27	187
RT 28	303	MT 28	195

Kontrolní 6, RT=Reakční čas (ms); MT= Motorický čas (ms)

Jméno	CHYBY	POHLAVÍ	VĚK
P.U.	2/28	Ž	9,7
RT 1	352	MT 1	160
RT 2	336	MT 2	120
RT 3	420	MT 3	123
RT 4	411	MT 4	158
RT 5	436	MT 5	136
RT 6	375	MT 6	112
RT 7	332	MT 7	114
RT 8	302	MT 8	103
RT 9	340	MT 9	109
RT 10	390	MT 10	101
RT 11	353	MT 11	143
RT 12	396	MT 12	132
RT 13	336	MT 13	124
RT 14	403	MT 14	143
RT 15	340	MT 15	123
RT 16	430	MT 16	137
RT 17	329	MT 17	143
RT 18	490	MT 18	136
RT 19	393	MT 19	153
RT 20	363	MT 20	103
RT 21	320	MT 21	132
RT 22	436	MT 22	123
RT 23	396	MT 23	136
RT 24	378	MT 24	173
RT 25	449	MT 25	153
RT 26	405	MT 26	124
RT 27	463	MT 27	117
RT 28	396	MT 28	109

Kontrolní 7, RT=Reakční čas (ms); MT= Motorický čas (ms)

Jméno	CHYBY	POHLAVÍ	VĚK
S.V.	0/28	M	12,1
RT 1	289	MT 1	105
RT 2	277	MT 2	107
RT 3	285	MT 3	68
RT 4	247	MT 4	496
RT 5	247	MT 5	83
RT 6	333	MT 6	164
RT 7	457	MT 7	429
RT 8	320	MT 8	108
RT 9	292	MT 9	87
RT 10	289	MT 10	92
RT 11	358	MT 11	131
RT 12	263	MT 12	32
RT 13	307	MT 13	170
RT 14	269	MT 14	75
RT 15	320	MT 15	200
RT 16	332	MT 16	397
RT 17	340	MT 17	209
RT 18	360	MT 18	205
RT 19	315	MT 19	267
RT 20	287	MT 20	151
RT 21	351	MT 21	200
RT 22	551	MT 22	157
RT 23	65	MT 23	450
RT 24		MT 24	
RT 25		MT 25	
RT 26		MT 26	
RT 27		MT 27	
RT 28		MT 28	